

**YÜKSEKLERE
SAĞLAM
BASIN**



3K ASANSÖR

YÜK VE PERSONEL ASANSÖRÜ & HAREKETLİ CEPHE PLATFORMU
STEP SAFELY ON THE HEIGHTS CONSTRUCTION HOIST & MAST CLIMBERS

**ÜRÜN KATALOĞU
PRODUCT CATALOG**

www.3kmetal.com

www.3kasansor.com.tr



BİZ KİMİZ?

Biz kuruluş hikayemizin insanlık tarihi kadar eski bir geçmişte, bastığı yer yüzeyinin yukarılarını merak ettiği, kendini yükseltmek zorunda hissettiği zamanlarda başladığına inanıyoruz. İnsanoğlu; beslenme, korunma gibi hayatta kalma dürtüleriyle birlikte aslında her zaman yukarılara çıkmayı istedi, bunun için asırlardır formül aradı ve her zaman da buldu. Aslında tarihin her döneminde yükselmek neredeyse birincil ihtiyaçtı. Zaman değişti, teknoloji gelişti ve insanların artık yerin üzerinde bir yaşam alanı kurmak adına birçok isteği belirdi. Yapıların yer zemininden yukarı doğru taşınması endüstrileri de, yukarılarda çalışmaya ve üretmeye zorladı.

İşte bizim kuruluşumuz bu genetik mirasın bir sonucu. Yerden yükselmek isteyen insanoğlunun, göğe ulaşırken ki yolculuğunda ona eşlik etmek ve imkan vermek. Ona yükseklerin yolunu açmak, yükseklerde bir çalışma alanı oluşturmak, oradaki verimliliğini ve en önemlisi de güvenliğini sağlamak. Yılların verdiği sanayici-üretici tecrübelerimizi, akademik birikimlerimizi, sermaye gücümüzü birleştirip bizleri bir araya getiren hedefler bunlardır.

3K Asansör olarak bizler her zaman yüksekleri hedefleriz ve yüksek standartlar bizim için bir tutkudur. Üretimini yaptığımız bütün lift sistemlerinde yüksek kaliteli malzeme kullanmak, yüksek kaliteli üretim yapmak, yüksek güvenli ürünler tasarlamak ve üretmek, yüksek müşteri memnuniyeti sağlamak bizim için vazgeçilmezdir. Biz her zaman var olan standardı biraz daha yükseltmenin peşindeyiz. Dünyanın kabul ettiği normlarla yetinmez, bizden sonrası için aşılmazı zor, emek ve bilgi gerektirecek standartlar bırakırız.

3K Asansör markalı Cephe Asansörleri, Personel Asansörleri, Hareketli Cephe Platformları; yüksek standartlı, akılcı çözümler ve yüksek güvenlik önemleri sunan, uzun AR-GE ve test süreçlerinden geçmiş, yılların bilgi birikimi ve deneyimleriyle, bütün süreçleri ince ince planlanmış bir üretim mantığının eserleridir. Yüzde yüz yerli sermayeyle üretilen 3K Asansör markalı bir lift sistemiyle birlikte; yüksek mühendislik bilgisini, yılların deneyimini, yüksek teknolojiyi, uzun ömürlü kullanımı, servis ve yedek parça garantisini de satın alırsınız.

WHO ARE WE?

We believe that our company's history can be traced back to the time when humans were curious about the heights of the lands they walked on. In fact, human beings have always wanted to climb above the ground as part of their survival instinct, and have been searching for formulas to do so for eons. They always found a way to do this. In fact, almost throughout history, rising above has been the primary need. Time passed, and technology advanced... Human enthusiasm appeared to establish living spaces over the territories. Because of the structures built above ground level, industries were forced to work and produce at great heights.

The establishment of our company is the result of this genetic inheritance. It was our goal to accompany and provide human beings wishing to rise above the ground in their journeys to the skies, to establish a living space at the heights, and to provide them with security and efficiency by combining our experience as a long-term industrialist-manufacturer with our academic know-how and capital power.

As 3K Asansör, we always aim high and high standards are a passion for us. It is indispensable for us to use high quality materials, to make high quality production, to design and produce high safety products and to ensure highest level of customer satisfaction in all lift systems we produce. We always seek to raise the existing standard a little higher. We are not satisfied with the norms accepted by the world, we leave standards that will be difficult to overcome and will require labor and knowledge.

The 3K Asansör Brand Costruction Hoists, personnel lifts, personnel elevators, and mast climbing work platforms are works that provide highly standardized smart solutions and safety measures that are the results of lengthy RESEARCH & DEVELOPMENT and testing processes with know-how gained over the years and a meticulously planned framework. With 3K Asansör brand lift systems manufactured with 100 percent local capital, you get high engineering knowledge, years of experience, cutting-edge technology, long-term usage, and service and spare parts warranties.



Yükseklerle sağlam basın
3K ASANSÖR
YÜK VE PERSONEL ASANSÖRÜ & HAREKETLİ CEPHE PLATFORMU



3K ASANSÖR

Vizyonumuz

Gerek Ülkemizde gerekse Dünyanın farklı ülkelerinde bulunan müşterilerimizin memnuniyeti odaklı, yüksek kalite ve standartlardaki ürünlerimizle lider bir firma olmaktır. Devam eden ihracatımızla hem ülke ekonomisine hem de ülkemizin tanıtımına katkıda bulunmaktır. Kuruluşumuzdan itibaren tamamlamış olduğumuz 500 üzerinde projemizle marka değerimize değer katmak.

Our Vision

To be a leading company with our products of high quality and standards, focused on the satisfaction of our customers both in our country and in different countries of the world. To contribute to both the national economy and the promotion of our country with our ongoing exports. To add value to our brand value with over 500 projects we have completed since our establishment.

Ar-Ge

Yatırım planlaması yaparken bütçemizin büyük bir kısmını AR-GE çalışmaları için ayırıyoruz. Ürünlerimiz uzun bir AR-GE sürecinde projelendirildikten ve saha testleri tamamlandıktan sonra kullanıcının hizmetine sunulmaktadır. Akademik bilgi birikimine ve sektör tecrübesine sahip mühendis kadromuz uzun yıllardır sektöre birçok yenilik kazandırmış ve ilklere imza atmıştır. Modern teknolojinin olanaklarını sonuna kadar kullanarak, ürün geliştirmesinde ve üretim imkanlarının iyileştirilmesinde kendimizi sürekli geliştirmekteyiz. Lift sistemlerimizin kullanıcılarıyla yaptığımız birebir görüşmelerde alınan saha geri dönüşleri, anlık üretime iyileştirme olarak yansımaktadır. Bu anlamda esnek ve kullanıcının içerisinde olduğu bir ürün geliştirme mantığı benimsiyoruz.

Research & Development

When we plan for RESEARCH & DEVELOPMENT, we set aside a significant portion of our budget for RESEARCH & DEVELOPMENT studies. Following the completion of field tests and the completion of a lengthy RESEARCH & DEVELOPMENT process, our products are made available to users. The engineering team, which consists of academics and industry veterans, has long introduced innovations and broken ground. We are constantly improving our product development and manufacturing capabilities by taking full advantage of technological opportunities. The field returns from one-on-one interviews with lift system users have immediate production reflections in the form of improvement. In this regard, we favour developing a flexible product with user participation.

Tasarım

3K Asansör olarak projeyi öncelikle masada bitiririz. Üretimden ürün kullanımına kadar bütün senaryoları zihnimizde canlandırırız. Lift sistemlerimizin kullanım alanlarına göre talep edilen yetenekleri, bizim geliştirdiğimiz ekstra özellikleri, üretim imkanları, güvenlik standartları, ekonomik geri dönüşler gibi birçok dinamik dikkate alınarak bir sanatçı hassasiyetinde kurgulanarak projelendirilir ve üretime geçilir. 3K Asansör markalı bir lift sistemi; yüksek güvenlik, verimlilik, kullanım kolaylığı, kalite, uzun ömürlü kullanım ve ekonomik kazanım gibi birçok standarttan geçer not aldıktan sonra üretim sürecine geçer.

Design

As 3K Asansor, we bring the design to a close at the table. From the production stage to the use of the product, we conceptualize the overall scenario. Our lift systems are designed with an artist's sensibility in mind, taking into account additional features, safety standards, economic recycling, and other dynamics that we have developed based on the required abilities of the lift systems in their fields of use followed by production. Any lift system bearing the 3K Asansor trademark advances to the production stage after meeting a number of criteria, including high safety, efficiency, ease of use, quality, long economic life, and recycling.

Üretim

Yüzde yüz yerli sermayeyle, yüksek teknoloji olanaklarıyla kurulan üretim tesisimiz; milli ekonominin gelişmesi ve uluslararası pazarda

Türk menşeli ürünlerin yüz akı olma vizyonu ile üretim politikasını belirlemiştir. Lift sistemlerimiz çalışma mantığı gereği kaza riski yüksek alanlarda kullanılmaktadır.

Markamızı kurarken ve üretim politikalarımızı belirlerken birincil önceliğimiz "kendi canımızı emanet edebileceğimiz" sistemler üretmektir.

Bugün ve yarın sözümüzün arkasında olacağı ve sektörün en güvenilir lift sistemlerini üreteceğiz.

Sektörde birçok projenin hayata geçmesinde, güvenle kullanılmasında öncülük etmiş teknik ekibimiz, üretim sürecinin bütün aşamalarını; zamanında, anlaşıldığı şartlarda ve yüksek kalitede teslimat yapmak üzere büyük bir ustalıkla planlamaktadır.

Kalite

Güvenlik ve yüksek standartlar, ürünlerimizin kullanıcılarına verdiğimiz bir sözdür. Bu sebeple ürettiğimiz her projeye gururla imzamızı atıyor ve "Yükseklere Sağlam Basın" diyerek sözümüzü hatırlatıyoruz.

Bu sözü tutmanın tek yolunun da kaliteli üretim yapmaktan inanıyoruz. Yönetim kadromuzdan, teknik personelimize kadar organizasyonumuzdaki her bir çalışanın bu sözün ağırlığının farkında olarak bütün süreçte 3K Asansör kalite standartlarında üretim yapmaktadır.

Temin edilen hammaddeden, montaj atlarına; ürün tasarımından teslimata kadar bütün bir üretim sürecimiz kalite standartlarımıza uygun olarak, kılı kırk yarar bir hassasiyette kontrol altında tutulmakta ve yönetilmektedir.

Production

Our production plant, which was established with 100 percent national capital and high technological capability, has defined itself as the honour of Turkish origin products in international markets thanks to the growth of the national economy. Because of the nature of their use, our lift systems are typically employed in locations with a high risk of accident. The production of the systems to which we entrust our lives has been our primary priority in designing our trademark and defining our production policies.

Our technical team, which has pioneered in the realization of many projects in the industry as well as the safe application of such projects, is skilled at drawing up plans for all stages of production in order to make timely deliveries under specified conditions and of high quality.

Quality

Our promises to users include the safety and high quality of our products. As a result, we are proud to attach our trademark to each product we manufacture and to remind you of our promise to "Be on the safe side at heights." Being fully conscious of our promise, from the management level to the technical team, 3K Asansör adheres to quality standards in its productions at all tiers. The overall production phases are meticulously supervised and managed, beginning with the raw materials supplied to the assembly lines and continuing through the design and delivery of the product.

Satış Sonrasında Yüksek Müşteri Memnuniyeti

3K Asansör kurumsal gücü, uzman teknik ekibiyle satış sonrasında da ürünlerinin arkasındadır.

Satış Sonrası Destek

Üretimin her aşamasında benimsediğimiz yüksek standart mantığını satış sonrasında da kesintisiz olarak devam ettiriyoruz. Biz müşterilerimizi ailemizin, sahada kullanımda olan ürünlerimizi de kendimizin bir parçası olarak görürüz. Düzenli müşteri ziyaretleri ve saha geri dönüşleri yenilenmemiz açısından önem verdiğimiz konulardır. Tam zamanında yaptığımız teslimatlarla başlayan satış sonrası hizmetlerimiz 7 gün 24 saat kesintisiz olarak devam etmektedir. Üretim kalitemizle sektöre yön verirken, yine satış sonrasında da yüksek müşteri memnuniyetiyle sektörde öncü olmak hedefindeyiz.

Garanti & Servis

Uzun ömürlü kullanım ve kaliteli ürün hedeflerimiz doğrultusunda 3K Asansör markalı ürünlerimiz, büyük bir kurumsal gücün desteğini arkasına almıştır. Lift sistemlerimiz 2 yıl boyunca 3K Asansör garantisi altındadır.

7 gün 24 saat boyunca uzman ve teknik donanımlı ekibimizle bakım ve servis hizmeti vermekteyiz. Türkiye'nin her yerinde düzenli bakım ve teknik servis hizmetlerimiz kesintisiz olarak verilmektedir.

Üretimin başlangıcından itibaren her bir ürüne verdiğimiz kimlik numarası ile ürünün bütün yaşam süreci kayıt altında tutulmaktadır ve arıza ihtimalleri başlamadan çözüm önerileri sunulmaktadır.

Eğitim

Ürünlerimiz, tasarımları yapılırken personel güvenliğinden sonra kolay kullanım özellikleri göz önünde bulundurularak projelendirilir. Bütün ürünlerimizin elektronik ve mekanik aksamaları, kontrol panelleri kullanıcı kolaylığı göz önünde bulundurularak tasarlanmıştır. Bu önceliklerin yanı sıra satış sonrasında sistemi kullanacak ekip için yoğun ve detaylı bir eğitim programımız mevcuttur. Usta eğitimlerimiz tarafından verilen bu eğitimler olası aksaklıklar ve verimli kullanım gibi birçok konuyu baz alan bir müfredat doğrultusunda hazırlanmıştır. Eğitim sonrasında katılımcılarımıza araç kullanım yeterlilik sertifikası verilmektedir.

After-Sales Customer Satisfaction

With its expert technical team, 3K Asansör's corporate power stands behind its products after the sale.

After-Sales Support

We maintain the high standard logic that we have implemented at all stages of production throughout the course of after-sales. We consider our customers to be family members, and the products we use in the field to be extensions of ourselves. Regular customer visits and field returns are especially important for us to move forward. After-sales services that begin with on-time deliveries continue indefinitely in 7 days and 24 hours. While our production quality leads the industry, we would like to achieve the goal of complete customer satisfaction.

Warranty & Service

As part of our goal to achieve long-term use and quality products, our products under the trademark 3K Asansör have received the support of organizational power. The lift systems are covered by a 3K warranty for a period of two years.

We provide maintenance and labour-intensive services for 7/24 with our specialist and technically well-equipped team. Regular maintenance and technical services are provided all through Turkey in an uninterrupted manner.

The product life is kept under record from the date of production with the ID number we have assigned to each of the products we manufacture, and solutions for any likely failure are presented before it occurs.

Training

Our products are designed in such a way that they take into account the features of ease of use as well as the safety of the personnel. The electronic and mechanical components of all of our products are designed in a manner to consider the user-friendly aspects of the products, as well as the control panels. Furthermore, we have extensive and detailed training programs designed specifically for the team that will be using the system after the sale. Our expert trainers organize training courses based on the curriculum, which includes topics such as likely failures and efficient utilization. By the end of the courses, participants will have received a qualification certificate for driving a vehicle.

Yük ve Personel Asansörü Material & Passenger Hoist

◆ 3K 2000DH
◆ 3K 2000YH

◆ 3K 1500DH
◆ 3K 1000DH



ÜRÜNLERİMİZ / PRODUCTS



3K ASANSÖR

Yük Ve Personel Asansörü Çalışma Prensibi

Yük ve personel asansörleri başta inşaat olmak üzere değişik sektörlerde dikey-düşey yönde personel ve malzeme taşıma amacıyla geliştirilmiştir.

Yük ve Personel asansörlerinin avantajları ve kolay kurulumu sayesinde inşaatlarda verimlilik, güvenli çalışma, sağlamlık ve kullanım kolaylığı artmaktadır.

3K Asansör AR-GE Bölümü, 3K DH2000 Serisini personel güvenliğini, iş kazalarını ve kullanım kolaylığını ön planda tutarak geliştirmiştir.

2 Ton taşıma kapasitesine sahip olan 3K DH2000 modeli orta ve yüksek yoğunlukta ki şantiyeler için, yüksek verimli ve ağır şartta çalışmaya uygun tasarlanmıştır.

3K DH2000 Serisi, manuel kullanımın yanı sıra opsiyonel olarak yerleştirilen kat tanıma sistemi ile otomatik olarak da kullanılabilir.

Ürünlerimizde elektronik tartı sistemi (Load Cell) standart olarak bulunmaktadır.

Load Cell sistemi sayesinde asansör üzerine kapasitesinin üzerinde yük yüklenmesi engellenir.

Modüler olarak üretilebilen kabin gövdesi sayesinde, shaft içi uygulamalara uygun hale getirilmektedir.

Böylelikle asansör kuyularının üzeri kapanmış olsa bile kabin kuyu içerisinden rahatlıkla çıkarılabilmektedir.

Working Principles Of Construction Hoist

Material and personnel lifting systems are primarily used in the construction industry and other industries to transport personnel and materials in a vertical-horizontal direction.

The advantages and ease of assembly of cargo and personnel lifts improve efficiency, safe working conditions, durability, and ease of use on construction sites.

3K Asansör Research & Development Department developed the 3K DH2000 series with a focus on personnel safety, occupational accidents, and ease of use.

The 3K DH2000 model, with a bearing capacity of 2 tonnes, was designed to operate efficiently in medium to high density sites under the toughest conditions.

The 3K Series can be used manually as well as automatically via an optional Floor Sensing System.

There are load cells in our products, as a standard. Thanks to the load cell, loading cargoes to the lift more than the capacity is prevented.

The cabin's body, which can be manufactured modularly, is brought into compliance with in-shaft applications. As a result, even if the lift pits were covered, the cabin could be easily removed from the pits.



3K ASANSÖR





3K ASANSÖR



3K 2000DH YÜK VE PERSONEL ASANSÖRÜ

3K MATERIAL & PASSENGER HOIST (CONSTRUCTION HOIST)

Güvenlik Donanımı

- Hıza karşı duyarlı paraşüt fren sistemi
- Kontrol Ünitesi Dokunmatik ekran ve tüm arızaları ekrandan görebilme
- Kramiyersiz durdurma mastı,
- Her 6 metrede bir ankraj kollarıyla bağlantı,
- Kabin hareketini sınırlayan alt ve üst limit anahtarları,
- Acil stop butonu,
- Alçak ve yüksek gerilim koruma tertibatı,
- Her hareketten önce sesli ikaz sistemi,
- Aşağı inişlerde sürekli sesli ikaz sistemi,
- Manuel indirme kolu,
- Acil durum siren sistemi,
- Uyarı levhaları.

Özellikler

- Yumuşak kalkış ve duruş sistemi
- Çift taraflı rahatlatılmış ergonomik kapı
- Yüksek mukavemetli kule ve gövde tasarımı
- Elektrik panosunda arıza ekranı
- Kolay kurulum için vinç aparatı
- Güvenlikli çift motor sistemi
- Güçlendirilmiş ve yükseltilmiş ana şase
- Tam güvenlikli mekanik paraşüt fren
- Manuel fren açma sistemi
- Montaj ve demontaj kolaylığı
- Aşağı yönlü kaydırma önleyici kontrol sistemi
- Tam kat hizasında durma sistemi (opsiyonel)
- Kata gönderme sistemi (Opsiyonel)
- Otomatik / açılır yükleme rampası (Opsiyonel)
- Modüler kabin tasarımı
- Hem kuyu içi hemde bina dışı kurulum imkanı
- Kapı yönü değiştirebilme özelliği
- Elektronik Tartu
- Kablosuz Bara sistemi sayesinde rüzgara karşı ekstra mukavemet

Safety Standards

- Speed Sensitive Safety Device
- Control Unit with Touch Screen and the ability to see all malfunctions on the screen
- Rackless Stop Mast
- Connection with anchor rods every 6 meters
- Lower and upper limit switches that limit the cabin movement
- Emergency Stop Button
- Low and High Voltage Protection Device
- Audible warning System before every movement
- Continuous audible warning system on descents
- Manuel Lowering Lever
- Emergency Siren System
- Warning Signs

Features

- Soft start and stop system
- Double-sided ergonomic door
- High-strength tower and body design
- Fault display in the electrical panel
- Crane bracket for easy installation
- Safety dual motor system
- Strengthened and upgraded main chassis
- Mechanical Safety device (Full security)
- Manual brake release system
- Easy installation and disassembly
- Downward anti-skid control system
- Full floor level stop system (Optional)
- Floor planning System (Optional)
- Automatic/opening loading ramp (Optional)
- Modular cabin design
- Possibility of both in-shaft and outdoor installation
- Ability to change door direction
- Load Cell
- Extra resistance against wind thanks to Wireless Busbar system

Teknik Özellikler

Taşıma Kapasitesi	2000 kg
Taşınabilir Kişi Sayısı	22 personel
Maksimum Yükseklik	200 m
Kolon Ölçüleri	600x600x1482,5 mm
Krameyer ölçüsü	60x40x1482,5 8 modül
Dikey kolonların her birinin ağırlığı	105 kg
Bağlantı Aralığı	6 m
Asansör hızı	30 m/dk
Kabin Ölçüleri	1500 x 3000 x2200 mm
Rampa genişliği	1000 mm
Besleme Voltajı	380/50 Volt/Hz
Kumanda Voltajı	24 Volt
Motor Gücü	2x11 Kw
Akım	60 A
Sökme ve montaj esnasında en fazla rüzgâr hızı	45 km/saat
Yük asansörünün kullanımı esnasında en fazla rüzgâr hızı	55 km/saat

Technical Specifications

Load Capacity	2000 kg
Passenger Capacity	22 personel
Maximum Height	200 m
Mast Size	600x600x1482,5 mm
Rack Size	60x40x1482,5 8 modül
Mast Weight	105 kg
Connection Distance	6 m
Speed	30 m/dk
Cabin Size	1500 x 3000 x2200 mm
Ramp Width	1000 mm
Supply Voltage	380/50 Volt/Hz
Command Voltage	24 Volt
Motor Power	2x11 Kw
Electric Current	60 A
Maximum wind speed during installation and disassembly	45 km/saat
Maximum wind speed during use of the hoist	55 km/saat





3K ASANSÖR



3K 2000YH YÜK VE PERSONEL ASANSÖRÜ 3K MATERIAL & PASSENGER HOIST (CONSTRUCTION HOIST)

Teknik Özellikler

Taşıma Kapasitesi	2000 kg
Taşınabilir Kişi Sayısı	22 personel
Maksimum Yükseklik	200 m
Kolon Ölçüleri	600x600x1482,5 mm
Dikey kolonların her birinin ağırlığı	105 kg
Bağlantı Aralığı	6 m
Asansör hızı	36 m/dk
Kabin Ölçüleri	1500 x 3000 x2250 mm
Besleme Voltajı	380/50 Volt/Hz
Motor Gücü	2x13 Kw
Akım	60 A

Technical Specifications

Load Capacity	2000 kg
Passenger Capacity	22 personel
Maximum Height	200 m
Mast Size	600x600x1482,5 mm
Mast Weight	105 kg
Connection Distance	6 m
Speed	36 m/dk
Cabin Size	1500 x 3000 x2250 mm
Command Voltage	380/50 Volt/Hz
Motor Power	2x13 Kw
Electric Current	60 A

3K 1500DH YÜK VE PERSONEL ASANSÖRÜ 3K MATERIAL & PASSENGER HOIST (CONSTRUCTION HOIST)

Teknik Özellikler

Taşıma Kapasitesi	1500 kg
Maksimum Yükseklik	150 m
Kolon Ölçüleri	500x500x1490 mm
Dikey kolonların her birinin ağırlığı	55 kg
Bağlantı Aralığı	6 m
Asansör hızı	24 m/dk
Kabin Ölçüleri	1250 x 2000 x2250 mm
Besleme Voltajı	380/50 Volt/Hz
Motor Gücü	2x7,5 Kw
Akım	63 A

Technical Specifications

Load Capacity	1500 kg
Maximum Height	150 m
Mast Size	500x500x1490 mm
Mast Weight	55 kg
Connection Distance	6 m
Speed	24 m/dk
Cabin Size	1250 x 2000 x2250 mm
Command Voltage	380/50 Volt/Hz
Motor Power	2x7,5 Kw
Electric Current	63 A





3K ASANSÖR

3K 1500DH YÜK VE PERSONEL ASANSÖRÜ AÇIK KABİN 3K MATERIAL & PASSENGER HOIST OPEN CABIN (CONSTRUCTION HOIST)

Teknik Özellikler

Taşıma Kapasitesi	1500 kg
Maksimum Yükseklik	150 m
Kolon Ölçüleri	500x500x1490 mm
Dikey kolonların her birinin ağırlığı	55 kg
Bağlantı Aralığı	6 m
Asansör hızı	24 m/dk
Kabin Ölçüleri	1250 x 2000 mm
Besleme Voltajı	380/50 Volt/Hz
Motor Gücü	2x7,5 Kw
Akım	63 A

Technical Specifications

Load Capacity	1500 kg
Maximum Height	150 m
Mast Size	500x500x1490 mm
Mast Weight	55 kg
Connection Distance	6 m
Speed	24 m/dk
Cabin Size	1250 x 2000 mm
Command Voltage	380/50 Volt/Hz
Motor Power	2x7,5 Kw
Electric Current	63 A

3K 1000DH YÜK VE PERSONEL ASANSÖRÜ 3K MATERIAL & PASSENGER HOIST (CONSTRUCTION HOIST)

Teknik Özellikler

Taşıma Kapasitesi	1000 kg
Maksimum Yükseklik	200 m
Kolon Ölçüleri	420x420x1482,5 mm
Dikey kolonların her birinin ağırlığı	55 kg
Bağlantı Aralığı	6 m
Asansör hızı	24 m/dk
Kabin Ölçüleri	1250 x 2000 x2250 mm
Besleme Voltajı	380/50 Volt/Hz
Motor Gücü	2x5,5 Kw
Akım	63 A

Technical Specifications

Load Capacity	1000 kg
Maximum Height	200 m
Mast Size	420x420x1482,5 mm
Mast Weight	55 kg
Connection Distance	6 m
Speed	24 m/dk
Cabin Size	1250 x 2000 x2250 mm
Command Voltage	380/50 Volt/Hz
Motor Power	2x5,5 Kw
Electric Current	63 A





3K ASANSÖR

3K 2000DH DOUBLE

- Aynı Mast üzerinde hareket eden çift kabinli asansörlerdir.
- 2x2000 kg taşıma kapasitesine sahiptir.
- Özellikleri 3K DH 2000 modeli ile aynıdır.
- Şantiye alanında fazla yer kaplamadığı için tercih edilmektedir.

- It is the double-cabin elevators moving on the same mast system.
- It has a carrying capacity of 2x2000 kg.
- Specifications are the same as the 3K DH 2000 model.
- It is preferred because it does not take up much space on the construction site.



13

ÖZEL İMALATLAR / SPECIAL MANUFACTURING

ENDÜSTRİYEL ASANSÖRLER INDUSTRIAL ELEVATORS

- Çift kule mast sistemi üzerinde hareket etmektedir.
- 5000 kg'a kadar taşıma kapasiteli üretimimiz mevcuttur.
- 4x15 kw motorlar kullanılmaktadır.
- Fazla yük taşımak için tercih edilmektedir.



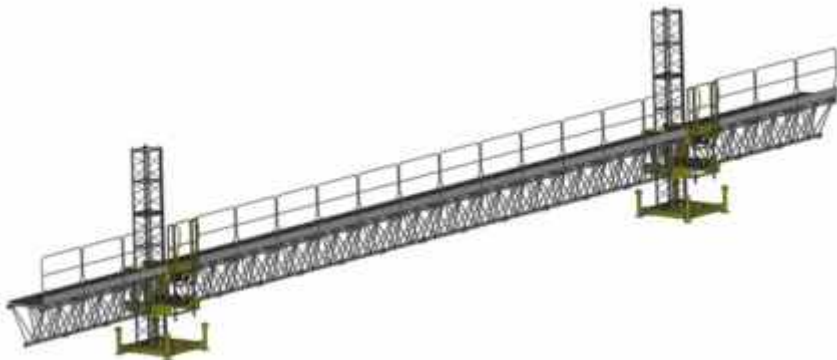
- It moves on a double tower mast system.
- We have production capacity up to 5000 kg.
- 4x15 kW engines are used.
- It is preferred to carry heavy materials



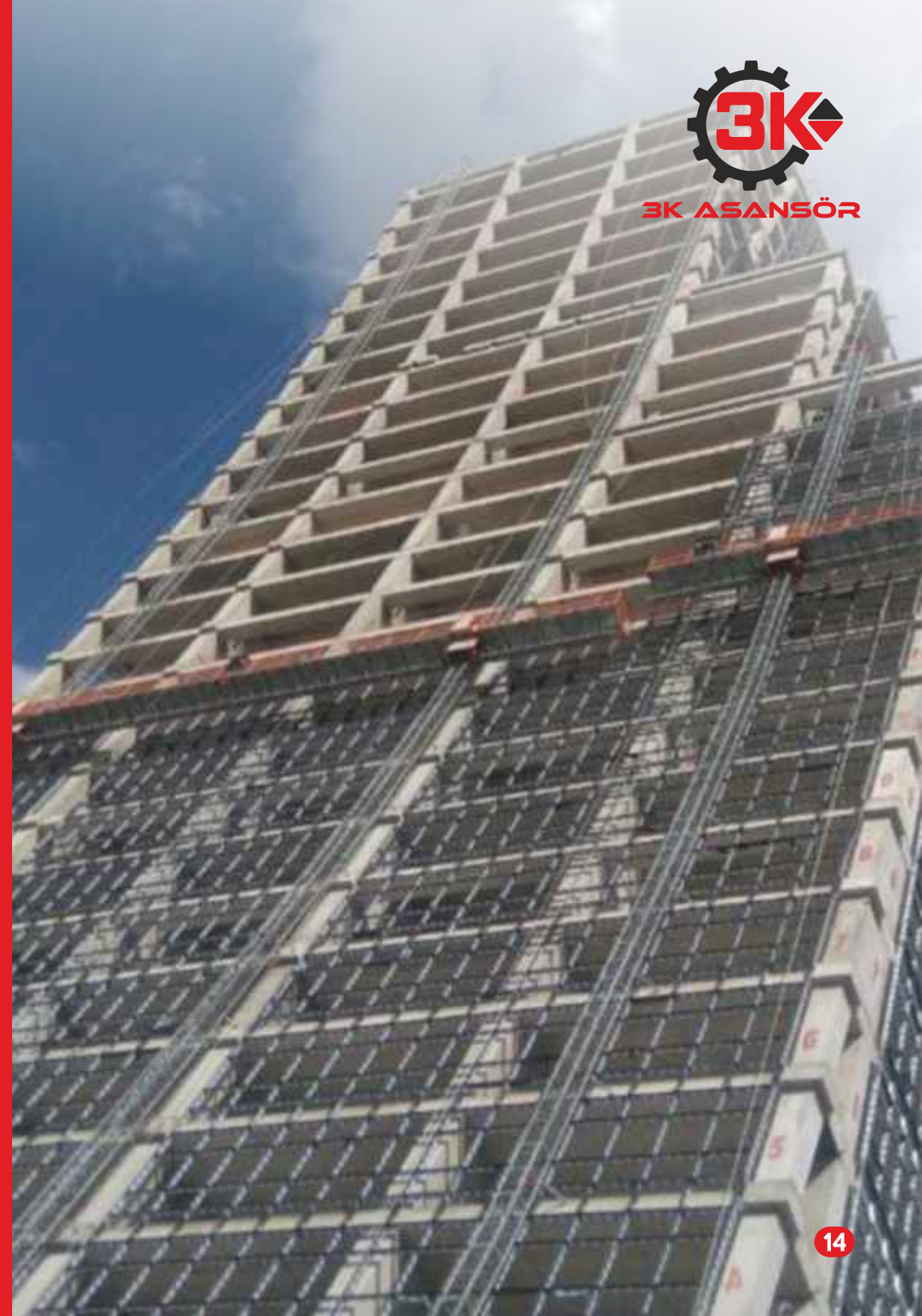
Hareketli Cephe Platformu Mast Climbing Work Platform

- ◆ 3K 1250FC
- ◆ 3K 2500FC

- ◆ 3K 1250FC Viper



3K ASANSÖR





3K ASANSÖR



Hareketli Cephe Platformları

Hareketli Cephe Platformları inşaatlarda, binalarda, bacalarda, tersanelerde v.b iş kollarında boyama, mantolama, tadilat-tamirat işlerinde kullanılan sistemlerdir. Çalışma prensibi olarak iş yapılacak olan cepheye ankraj kollarıyla monte edilen çelik mastlar üzerinde elektrik motorlarıyla hareket eden iskele sistemleridir. Bu sistemler tek mastta 10,5 metre genişliğe ve çift mastta 30metre genişliğe kadar açılabilen modüler sistemlerdir. Aynı zaman sistem üzerinde kullanılan standart malzemelerle 150 metre yüksekliğe kadar çıkabilmektedir.

Çalışma Prensibi;

Makine üzerinde buluna 2 adet redüktörlü elektrik motorundan pinyon dişliler vasıtasıyla hareketi alır ve düşeyde mastlara monte edilmiş olan krameyer dişlilere iletir. Sistemin güvenli iniş – çıkışı sağlamak için her elektrik motorunda elektro manyetik frenler bulunur.

Ayrıca bu frenler haricinde sistem üzerinde paraşüt fren sistemi de bulunmaktadır. Paraşüt fren sistemi makinenin aşağı inişi sırasında seyir hızını aşması durumunda merkezkaç kuvvetiyle otomatik olarak devreye girer ve sistemi durdurur.

Mast Climbers

Mast Climbing Work Platforms are the systems used in painting, jacketing, repair and restoration works on the construction sites, buildings, manholes, and shipyards. As a general operating principle, these are the platform systems that move along the steel masts via electrical engines and are assembled to the facade on which work is to be done with anchorage arms.

These are modular systems that can be opened to a width of ten meters for single masts and thirty meters for double masts. Meanwhile, using the system's standard materials, it can reach up to 150 meters.

Working Principles of Mast Climbers

The movements are provided by the pinions on the electric engines, which are equipped with two reducers, and are transmitted to the racks that are vertically mounted on the masts. Each electrical engine includes electromagnetic brakes to ensure the system's safe rise and fall.

The system also includes safety devices in addition to such brakes. The parachute braking system activates automatically if the machine exceeds the running speed while moving downward due to centrifugal force.

3K 2500FC HAREKETLİ CEPHE PLATFORMU

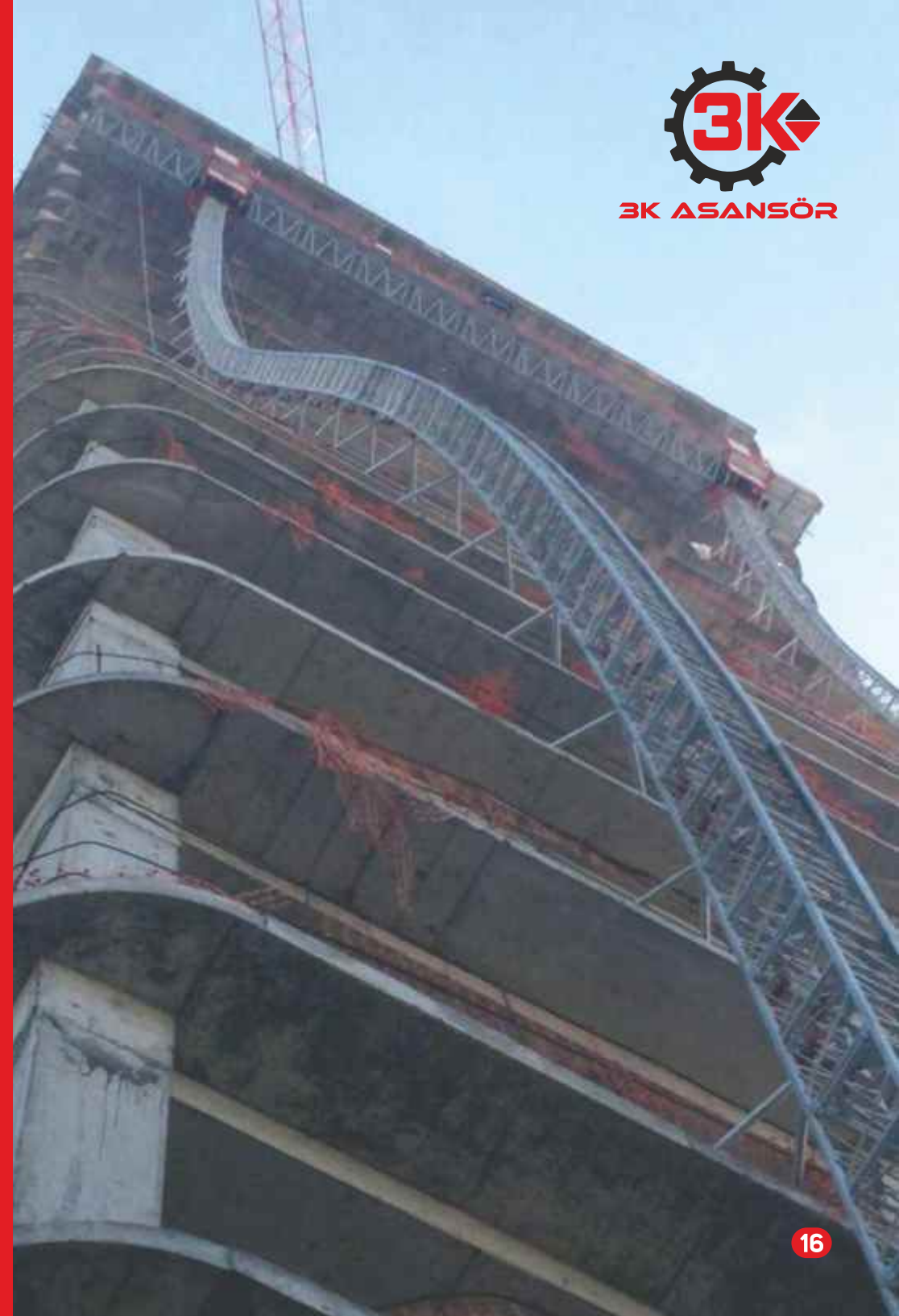
3K 2500FC MASTCLIMBING WORK PLATFORM

Teknik Özellikler

Taşıma Kapasitesi	2500 kg
Maksimum Yükseklik	150 m
Kolon Ölçüleri	440x440x1500 mm
Dikey kolonların her birinin ağırlığı	51 kg
Bağlantı Aralığı	6 m
Platform Hızı	8 m/dk
Maksimum Genişlik	30 m
Platform Ölçüleri	1000 x 1500 mm
Besleme Voltajı	380/50 Volt/Hz
Motor Gücü	4 x 2,2 Kw
Platform Ünitesi	2 Adet

Technical Specifications

Load Capacity	2500 kg
Maximum Height	150 m
Mast Size	440x440x1500 mm
Mast Weight	51 kg
Connection Distance	6 m
Speed	8 m/dk
Maximum Width	30 m
Platform Size	1000 x 1500 mm
Command Voltage	380/50 Volt/Hz
Motor Power	4 x 2,2 Kw
Platform Unit	2 Adet





3K ASANSÖR



3K 2500FC HAREKETLİ CEPHE PLATFORMU

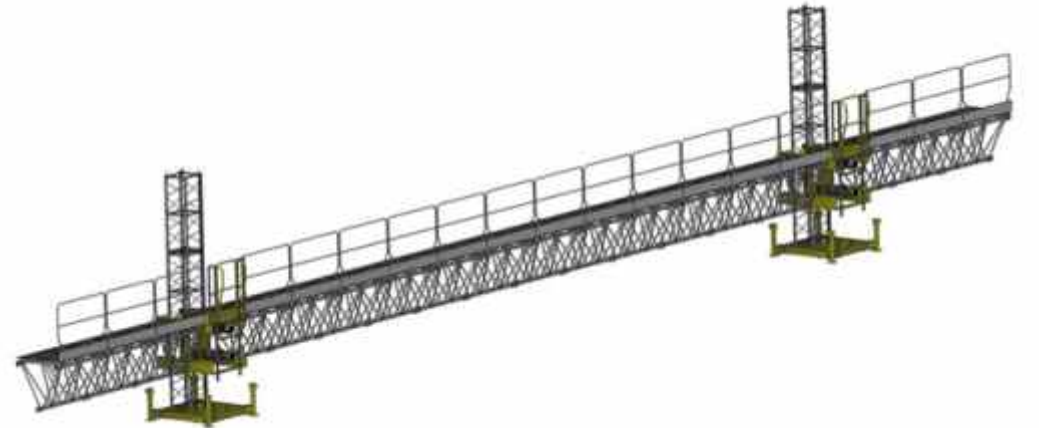
3K 2500FC MASTCLIMBING WORK PLATFORM

Güvenlik Donanımı

- Hıza karşı duyarlı paraşüt fren sistemi
- Kramiyersiz durdurma mastı,
- Her 6 metrede bir ankraj kollarıyla bağlantı,
- Kabin hareketini sınırlayan alt ve üst limit anahtarları,
- Acil stop butonu,
- Alçak ve yüksek gerilim koruma tertibatı,
- Her hareketten önce sesli ikaz sistemi,
- Aşağı inişlerde sürekli sesli ikaz sistemi,
- Manuel indirme kolu,
- Acil durum siren sistemi,
- Uyarı levhaları.

Safety Standards

- Speed Sensitive Safety Device
- Rackless Stop Mast
- Connection with anchor rods every 6 meters
- Lower and upper limit switches that limit the cabin movement
- Emergency Stop Button
- Low and High Voltage Protection Device
- Audible warning System before every movement
- Continuous audible warning system on descents
- Manuel Lowering Lever
- Emergency Siren System
- Warning Signs



3K 1250FC HAREKETLİ CEPHE PLATFORMU

3K 1250FC MASTCLIMBING WORK PLATFORM



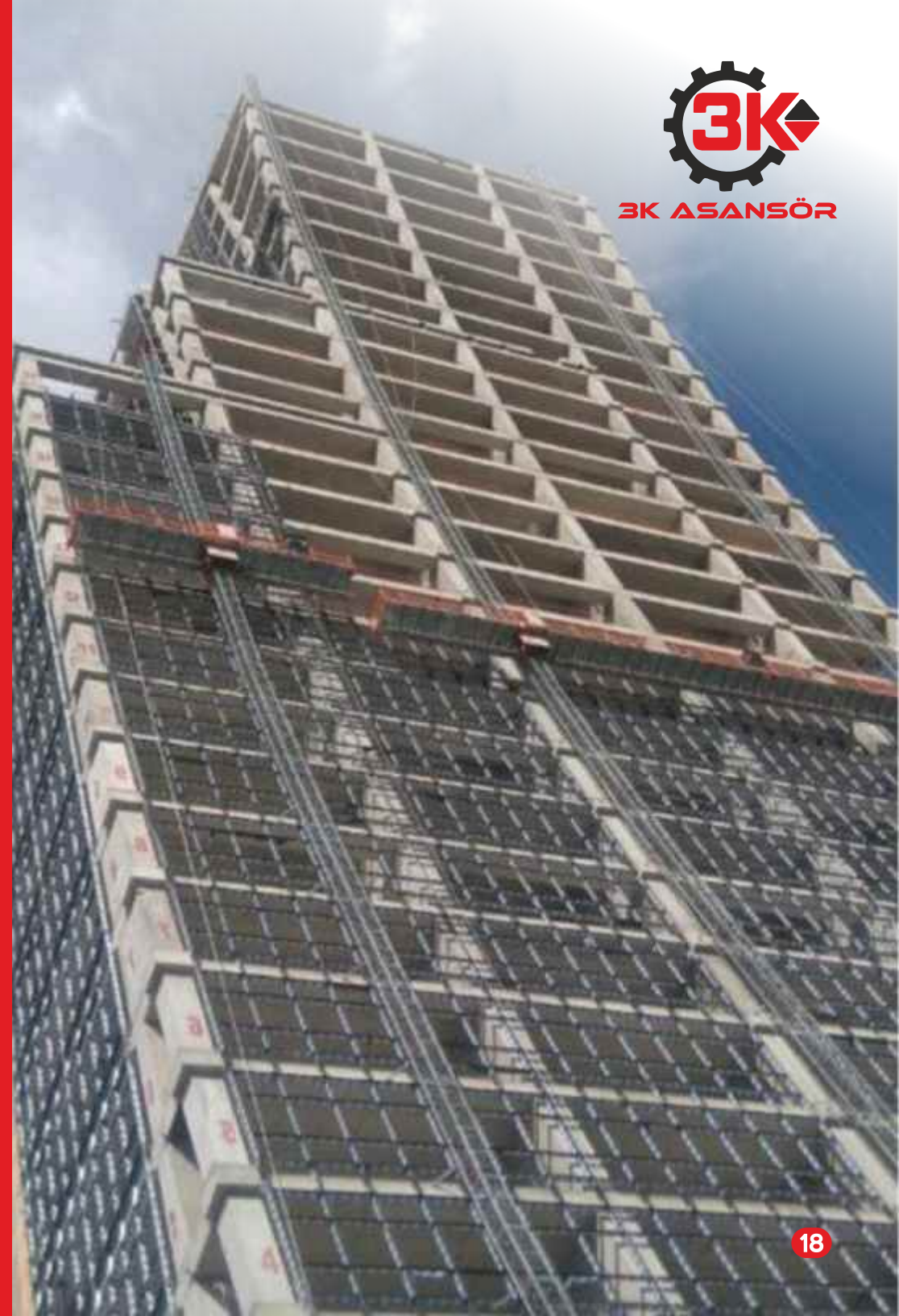
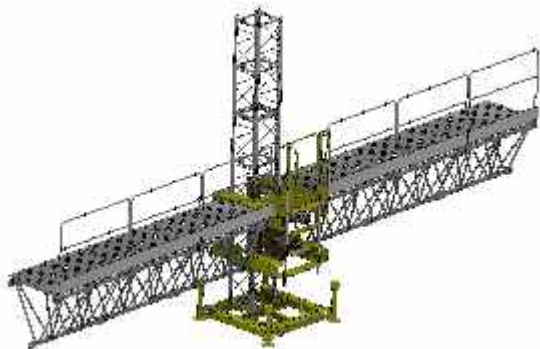
3K ASANSÖR

Teknik Özellikler

Taşıma Kapasitesi	1250 kg
Maksimum Yükseklik	150 m
Kolon Ölçüleri	440x440x1500 mm
Dikey kolonların her birinin ağırlığı	51 kg
Bağlantı Aralığı	6 m
Platform Hızı	8 m/dk
Maksimum Genişlik	10,5 m
Platform Ölçüleri	1000 x 1500 mm
Besleme Voltajı	380/50 Volt/Hz
Motor Gücü	2 x 2,2 Kw

Technical Specifications

Load Capacity	1250 kg
Maximum Height	150 m
Mast Size	440x440x1500 mm
Mast Weight	51 kg
Connection Distance	6 m
Speed	8 m/dk
Maximum Width	10,5 m
Platform Size	1000 x 1500 mm
Command Voltage	380/50 Volt/Hz
Motor Power	2 x 2,2 Kw





3K ASANSÖR



3K 1250FC VIPER

3K 1250FC VIPER

Teknik Özellikler

Motor Gücü (kW)	4.4 kW & 6 kW
Temel Besleme (Vac)	3x400 +/- 10%
Temel Besleme (Hz)	50 +/- 5%
Kontrol Devre Gerilimi (V)	48
Kontrol Devre Frekansı	50
Maksimum Başlama Şiddeti (A)	54
Maksimum Tüketim (KVA)	6
Manyotermik Motorlar	3x25A
Termik Motorlar	2x5,5/8A
Manyotermik Kontrol Devresi (İlk)	2x3A
Manyotermik Devresi (İkincil)	1x6A
Portatif Aletler İçin Akım (V,lac)	220,16
Minimum Besleme (KVA)	10

Technical Specifications

Power (kW)	4.4 kW & 6 kW
Basic Supply (Vac)	3x400 +/- 10%
Basic Supply (Hz)	50 +/- 5%
Control Circuit Voltage (V)	48
Control Circuit Frequency	50
Maximum Starting Intensity (A)	54
Maximum Consumption (KVA)	6
Magnetothermic Motors	3x25A
Thermal Motors	2x5,5/8A
Magnetothermic Control Circuit (Initial)	2x3A
Magnetothermic Circuit (Secondary)	1x6A
Current for Portable Appliances (V,lac)	220,16
Minimum Supply (KVA)	10





3K ASANSÖR

ELEKTRİK

- Yukarı ve aşağı durdurma switchleri; Platformun yere çarpmasını veya kolondan ayrılmasını önlemek için kullanılmıştır.
- Emniyet switch'i; Platformun yukarı – aşağı switchlerinde bir arıza oluşması durumunda sistemin çalışmasını engellemek için kullanılmıştır.
- Kolon takip switch'i; Montaj ve demontajın yanı sıra sıradan çalışmalarda da makinenin emniyeti için kullanılmıştır.
- Kapı switch'i; Kapı tamamen kapanmadan platformun çalışmasını engellemek için kullanılmıştır.
- Paraşüt fren switch'i; Paraşüt fren devreye devreye girdiğinde motorları durdurmak için kullanılmıştır.
- Dengeleme switch'i; Çift kolon kurumlarda platformun yüzeye paralel çalışmasını sağlamak için kullanılmıştır.
- Elektro manyetik frenler; Sadece nominal durumlarda hareketi durdurması için kullanılmıştır.

ELECTRICITY

- *Up and down stop switches; It is placed to prevent the platform from hitting the ground or separating from the column.*
- *Safety switch; In case of a malfunction in the up and down switches of the platform, it is installed to prevent the system from malfunctioning.*
- *Column tracking switch; It is installed for the safety of the machine during assembly and disassembly as well as ordinary operations.*
- *Door switch; It is installed to prevent the platform from operating before the door is completely closed.*
- *Parachute brake switch; It is placed to stop the motors when the parachute brake is activated.*
- *Balancing switch; It is placed to ensure that the platform runs arallel to the surface in double column institutions.*
- *Electro magnetic brakes; It is installed to stop the movement only in nominal situations.*

MEKANİK

- Paraşüt fren; Düşme durumunda platformu durdurmak için kullanılmıştır.
- Kauçuk darbe emici; Platform ve gövde arasındaki olası bir çarpmayı önlemek için kullanılmıştır.
- Manuel boşalma kolu; Elektrik besleme hatası durumunda platformu en yakın kata güvenli bir şekilde indirmek için kullanılmıştır.
- Kolon koruyucu; Platform üzerinde çalışan personelin hareketli parçalara erişimini engellemek için kullanılmıştır.
- Korkuluklar; Platform üzerinde çalışan personelin emniyetli bir şekilde çalışması için kullanılmıştır.

MECHANICS

- *Safety Device; It is placed to stop the platform in case of a fall.*
- *Rubber shock absorber; It is placed to prevent a possible collision between the platform and the body.*
- *Manual discharge lever; It is placed to safely lower the platform to the nearest floor in case of electrical supply failure.*
- *Column protector; It is installed to prevent access of personnel working on the platform to moving parts.*
- *Handrails; It is placed for the safe operation of the personnel working on the platform.*





3K ASANSÖR
YÜK VE PERSONEL ASANSÖRÜ & HAREKETLİ CEPHE PLATFORMU
STEP SAFELY ON THE HEIGHTS CONSTRUCTION HOIST & MAST CLIMBERS

www.3kasansor.com.tr



@3kmetal



3K ASANSÖR
YÜK VE PERSONEL ASANSÖRÜ & HAREKETLİ CEPHE PLATFORMU
STEP SAFELY ON THE HEIGHTS CONSTRUCTION HOIST & MAST CLIMBERS

Orhaniye Mahallesi Fsm Bulvarı
No: 362 Kahramankazan/ANKARA

+90 850 346 47 06

+90 507 976 54 94

E-Mail: info@3kmetal.com

Web: www.3kmetal.com



www.3kasansor.com.tr