

İÇİNDEKİLER

1. Araçlar

- Isıtma
- Filament ittir
- Hareket Ettir
- Ev Konumu
- Tabla Seviyele
- Filament
- Diğer
- Geri

2. Ayarlar

- Dosya Konumu
- Wifi
- Fan Ayarları
- Baskıya Devam
- Motorları Kapat
- Dil Ayarları

3. Yazdır

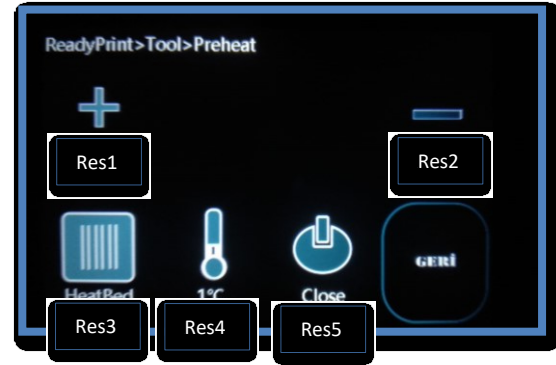
- Gcode Seçim
- Yazdırma Ara yüzü
- Yazdırma Ayarları

1. Araçlar Menüsü

Araçlar menüsü, 3D yazıcınızı baskıya hazırlama araçlarını içerisinde bulundurur.

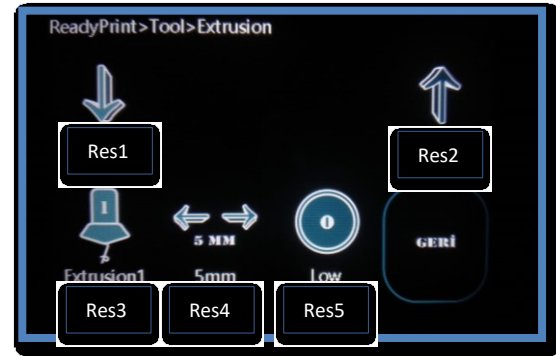
A. ISITMA

- Artı simgesi ısı derecesini arttırmak için kullanılır. (Res1)
- Eksi simgesi ısı derecesini azaltmak için kullanılır. (Res2)
- Nozzle (eritme ucu) simgesi tabla ile nozzle arasındaki geçişi sağlar. (Res3)
- Derece simgesi üzerinde bulunan rakamlar oranın da arttırma veya eksiltme yapar. (Res4)
- Kapat simgesi ısınmayı otomatik olarak sıfır değerine getirir. (Res5)



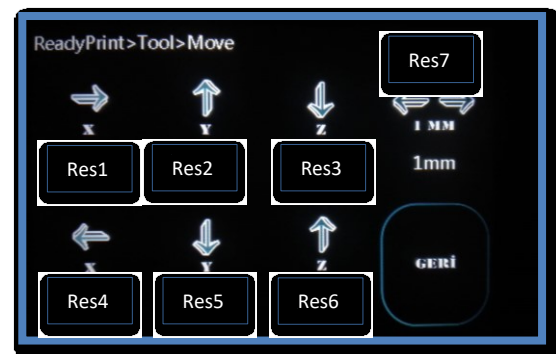
B. FİLAMANT HAREKET

- Aşağı ok simgesi filamenti ileri ittirmek için kullanılır. (Res1)
- Yukarı ok simgesi filamenti geri ittirmek için kullanılır. (Res2)
- Nozzle simgesi Extruderler arasında geçişi sağlar. (Res3)
- Simetrik iki ok, mm cinsinden filament itim, biriminin seçimini sağlar. (Resim4)
- Varsayılan olarak sıfır ayarında olan filament itim hızı değiştirme butonu. Yavaş, normal ve hızlı olarak üç tür bulunur. (Res5)



C. Hareket Ettir

- Mekanik konum hareket menüsü
 - X ekseninin sağa hareketini sağlar. (Res1)
 - X ekseninin sola hareketini sağlar. (Res4)
 - Y ekseninin ileri yönde hareketini sağlar. (Res2)
 - Y ekseninin geri yönde hareketini sağlar. (Res5)
 - Z ekseninin aşağı yönde hareketini sağlar. (Res6)
 - Z eksenini yukarı yönde hareketini sağlar. (Res3)
 - Simetrik iki ok simgesi, mm cinsinden hareket birim kontrolünü sağlar. Seçilen birim kadar hareket sağlanır. (Res7)
- 0,1mm, 1mm, 10mm olmak üzere üç farklı mod bulunur.



Araçlar Menüsü

D. Ev Konumu

d.1- Tüm eksenlerin sıfırlanmasını sağlar. (Res1)

d.2- Extruder'i X eksenin de sıfırlar. (Res2)

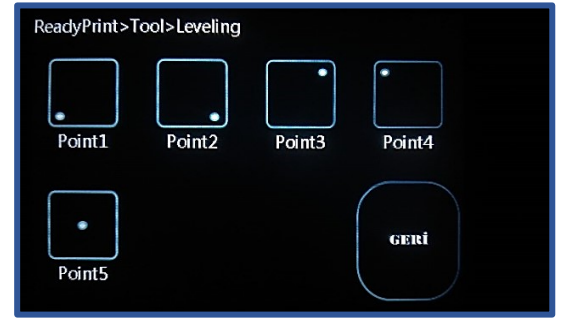
d.3- Extruder'i Y eksenin de sıfırlar. (Res3)

d.4- Extruder'i Z eksenin de sıfırlar.



E. Tabla Seviyele

- Tabla üzerinde bulunan beş noktadan nozzle (eritme ucu) ile tabla arasında ki mesafeyi ayarlamanızı sağlar.



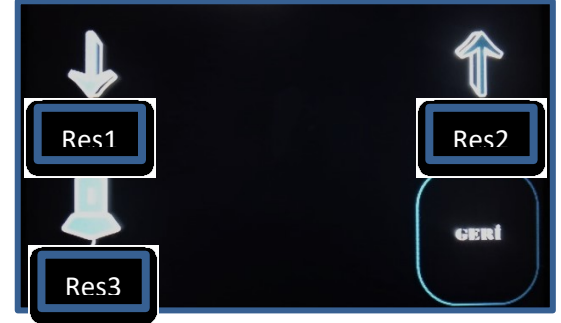
F. Oto Filament Değişimi

- 3D Yazıcınız da filamenti otomatik olarak değiştirmenizi sağlar.

f.1- Aşağı ok simgesi, filamenti nozzle'a yüklenmesini sağlar. (Res1)

f.2- Yukarı ok simgesi, filamenti nozzle'dan çıkarılmasını sağlar. (Res2)

f.3- Extruder seçimi. (Res3)



G. Diğer Menü

- Z ekseninin ofsetinin ayarlanmasını sağlar.

2.AYARLAR MENÜSÜ

A. Dosya Konumu

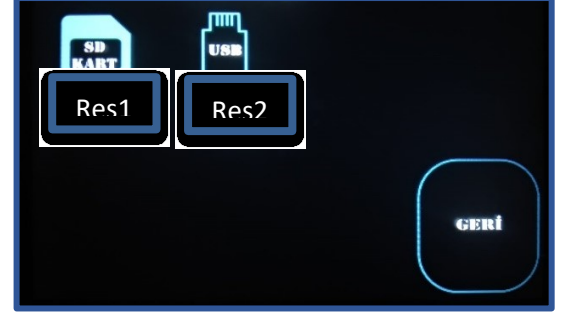
- Gcode'nuzun bulunduğu depolama birimi seçmenizi sağlar.

- Yazıcıda Sd Kart, Usb bağlantısı olarak iki giriş bulunur.

a.1- Sd Kart okuma seçimi. (Res1)

a.2- Usb Bellek okuma seçimi. (Res2)

* Seçtiğiniz birim aktif olmadı ise lütfen yazıcınızı yeniden başlatınız.



B. WIFI Bağlantısı

- Bilgisayar veya telefonunuzdan wifi ile yazdırma bölümü.



C. Fan Kontrol Ayarları

-Extruder üzerinde bulunan ana fanın dışında, iki adet fanın kontrolünü sağlar.

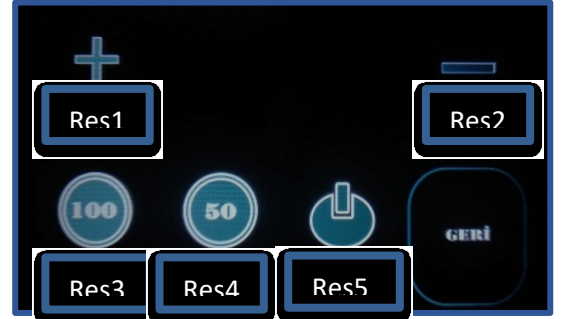
c.1- Fan hızını yükselt. (Res1)

c.2- Fan hızını düşür. (Res2)

c.3- Fanları yüksek hızda çalıştır. (Res3)

c.4- Fanları yarı oranın da çalıştır. (Res4)

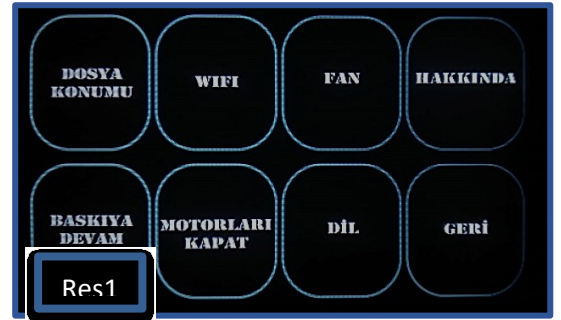
c.5- Fan çalışmasını durdur. (Res5)



D. Baskıya Devam

- Baskının duraklaması veya yarım kalması durumunda 3D Yazıcınızdaki baskıya devam menüsünden baskı ile aynı GCode u seçerek baskıya kaldığınız yerden devam edebilirsiniz. (Res1)

* Bu özellik geliştirilme aşamasındadır.



AYARLAR MENÜSÜ

E. Motorları Kapat

- Motorları kapat butonu, 3D Yazıcınız da tek tıklama ile bütün motorların gücünü keser. (Res1)



3.YAZDIR MENÜSÜ

A. Gcode Seçimi

- Depolama birimin de bulunan Gcode'ların seçilerek yazdırılmasını sağlar. (Res1)



B. Yazdırma Ara Yüzü

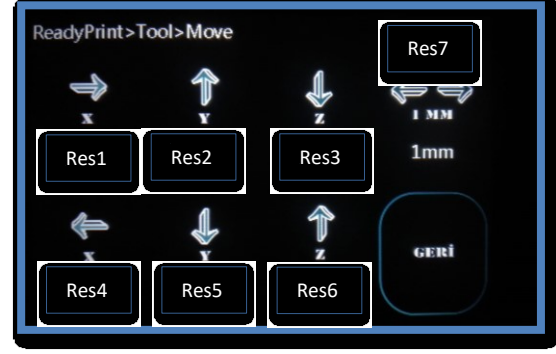
- Baskının % (yüzde) üzerinden ilerlemesini gösterir. (Res1)
- Baskının başlamasından itibaren geçen süreyi gösterir. (Res2)
- Nozzle (eritme ucu) ısı değerini gösterir. (Res3)
- Tabla'nın ısı değerini gösterir. (Res4)
- 3D Yazıcınızda ikinci Extruder bulunması halinde, Nozzle'ın ısı değeri. (Res5)
- Fanların çalışma hızını gösterir. (Res6)
- Baskı işlemini duraklatır. (Res7)
- Baskı işlemini iptal eder. (Res8)
- Baskı işlemin de ayarlar menüsünü açar. (Res9)



E. Hareket Ettir

- Extruder konum hareket menüsü

- e.1- X ekseninin sağa hareketini sağlar. (Res1)
- e.2- X ekseninin sola hareketini sağlar. (Res4)
- e.3- Y ekseninin ileri yönde hareketini sağlar. (Res2)
- e.4- Y ekseninin geri yönde hareketini sağlar. (Res5)
- e.5- Z ekseninin ileri yönde hareketini sağlar. (Res6)
- e.6- Z eksenini geri yönde hareketini sağlar. (Res3)
- e.7- Simetrik iki ok simgesi, mm cinsinden hareket birim kontrolünü sağlar. Seçilen birim kadar hareket sağlar. (Res7)
0,1mm, 1mm, 10mm olmak üzere üç farklı mod bulunur.



Teknik Destek Teknik destek için

destek@wouqer.com adresine mail atabilirsiniz.

0 850 885 4669