

LineMAK

Üretebileceğiniz Ürünler

The Products You Can Produce

OTOMATİK UNLU MAMÜLLER HATTI

Merhaba! Ben LineMAK artık standart üstü bir kapasiteye ihtiyacın varsa ve bu ihtiyacı el değmeden herşeyi yapşın diyorsanız gelişim ve değişim başlasın.

Hello! I am LineMAK; If you now need a capacity above the standart and you want to do everything without touching it, you need me. Let's start development and change.



LineMAK bir hat makinasıdır. Çalışma prensibi diğer galeta makinelerindeki gibi hamur açmanıza gerek kalmadan ürün dökmenizi sağlar.

LineMAK is a line machine. The working principle is to provide the product without having to open the dough as it happens with other rusk machines.

Teknik Özellikler

Genişlik	: 145 cm
Uzunluk	: 650 cm
Yükseklik	: 155 cm
Hamur Haznesi	: 30 kg
Makina Ağırlığı	: 750 kg
Elektrik Tüketimi	: 380V / 5 KW
Kapasite (Saatlik)	: 350 - 650 kg

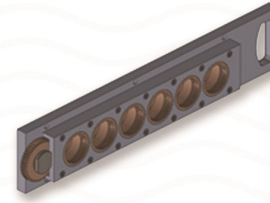
Technical Specifications

Width	: 145 cm
Length	: 650 cm
Height	: 155 cm
Dough Bunker	: 30 kg
Machine Weight	: 750 kg
Electricity	: 380V / 5 KW
Capacity(1'Hour)	: 350 - 650 kg

Lezzetin 1001 Şekli
1001 Form of Taste

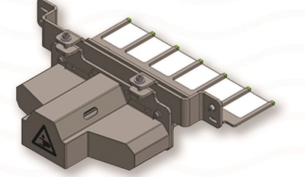


www.tmakmakina.com.tr
www.cookiemak.com



DÖNERLİ BRONZ KALIP | ROTARY SYSTEM

TEL KESME SİSTEMİ | WIRE CUTTING SYSTEM



ÖZELLİKLERİ ve AVANTAJLARI
FEATURES AND ADVANTAGES

- Sistem olarak; Dönerli Sistem, Tel Kesme Sistemi, Yağlama, Kaplama, Giyotin Kesme, Otomatik Tava Dizme sistemleri vardır.
System includes; Rotating System, Wire Cutting System, Greasing, Coating, Guillotine Cutting, Automatic Aligning System.
- LineMAK'ta kullanılan malzemelerin hepsi gıdaya uygun sertifikalı, sert ve dayanıklı üst düzey malzemelerden üretilmiştir.
The materials used in LineMAK are all made from food certified, hard and durable top-grade materials.
- Makinada el değmeden üretim yapabilirsiniz.
You can make products without touching the machine.
- Makinada kullanılan Motor ve Elektronik aksamları dünya çapında lider olan İtalyan, Japon, Alman firmaları ile çalışılmaktadır.
We are working with Italian, Japanese and German companies that are leading all over the world in all electrical, electronic and engine components
- 10" Renkli dokunmatik ekranı, kolay kullanımı ve 9999 adet program kayıt yeri bulunmaktadır. TÜRKÇE, İNGİLİZCE, İSPANYOLCA, ALMANCA, FRANSTZCA, RUSÇA, ARAPÇA ve ROMENCE dil seçenekleri bulunmaktadır.
10" color touch screen, easy to use and 9999 program stroge locations. TURKISH, ENGLISH, SPANISH, GERMAN, FRENCH, RUSSIAN, ARABIC and ROMANIAN languages available.

