



ÖZGÜN

MAKINA . KALIP . GRAMALTIN

2023

2024

CATALOG

Hakkımızda

Özgün kalıp, kuyumculuk için kalıp ve makine üreten bir Türk firmasıdır. 2004 yılında faaliyetine başlamıştır ve o zamandan beri beklentileri karşılıyor. Özgün Kalıp, kısa sürede başarıya ulaşmasını sağlayan yüksek kalite standartları ve özverili ekibi ile başka firmalardan ayrılmaktadır. Bugün çok değişen bir pazarda Özgün Kalıp, pazarda rekabetçi kalabilmek için kendini dönüştürmeyi başarmış bir firmadır.

About Us

Ozgun mold is a Turkish company that produces dies and machinery for jewelry. It was launched in the early 2000s and has been exceeding expectations since then. Ozgun Mold has been distinguished from similar companies due to its high-quality standards and dedicated team which helped the company reach success in a short period of time. Today, in a market that has changed very much and has become worldwide, Ozgun Mold is a company that has been able to transform itself in order to remain competitive in the market.

Kalite Önceliği

Özgün Kalıp kurulduğu günden bu yana kalite 1# önceliği olmuştur ve her zaman olacaktır. Özgün Kalıp, mevcut en iyi makine ve hammaddeleri kullanarak, tüm sektörlerinde katı kalite standartlarını benimseyerek güvenilir ve verimli bir şekilde üretime hazır alet ve makineler sunmamızı sağlar. Kalıplarımızı ve makinelerimizi yalnızca güvenilir değil, aynı zamanda basit ve sezgisel hale getirmeyi amaçlıyoruz. En iyi kaliteyi ve en kısa üretim süresini sağlamak için üretim için son teknoloji ürünü makinelerin yanı sıra çok hassas ve kararlı bir üretim sonrası süreci kullanıyoruz. Özgün Kalıp çalışanları, müşterilerimizi memnun edecek kaliteli ürünler üretmek için özveri ve hassasiyetle çalışmaktadır.

Quality Priority

Since the beginning of Ozgun Mold, quality has been the number 1# priority and will always be. Ozgun Mold implicit strict quality standards on all of its sectors, using the best machinery and raw materials available, allowing us to provide tools and machines that are reliable and ready to produce efficiently. Our aim is to make our dies and machinery not only reliable but also simple and intuitive. We use State of the art machinery for production as well as a very delicate and committed post-production process to assure the best quality and the shortest production time. Ozgun Mold employees work with dedication and precision to produce quality products that satisfy our clients.

Vizyonumuz

Özgün Kalıp, basit detaylardan zor detaylara kadar her yönüyle revize edilmiştir. Özgün kalıp, tüm alanlarında dinamik ve çok yönlü hale gelmiştir. Kalıplar daha güvenilir ve numuneler daha çeşitli hale geldi. Özgün Kalıp, geniş bir müşteri ağı kurarak, şirketin herhangi bir müşteriden gelen talepleri kişiselleştirmesini sağlar. Özgün Kalıp bugün sürekli gelişme ve araştırmaya, yeni çözümler denemeye ve teknolojik gelişmeye odaklanarak, siz değerli müşterilerimize sürekli iyileştirilmiş hizmet ve ürünler sunmayı hedeflemektedir.

Our Vision

Ozgun Mold has been revised in every single aspect, from the simple details to the sinister ones. Ozgun mold has become dynamic and versatile in all of its fields; machines have become more efficient, Die molds more reliable and samples more diverse. Ozgun Mold has built a wide network of clients, enabling the company to personalize requests from any client. Today, Ozgun Mold is focusing on continuous development and research, experimenting with new solutions, and focusing on technological development, the intention is to provide continuously improved services and products to our valued clients.



NAKLIYE

Dünyanın dört bir yanındaki ülkelere gönderim yapıyoruz.



EĞİTİM

Bulduğunuz yere bir eğitim ekibi gönderebiliriz.



ASSISTANCE

Ürünlerimiz için 7/24 Uzaktan yardım sağlıyoruz



BAKIM

Tüm ürünlerimiz için garantili bakım.

KALIP

MOLD



• Kalıp Çeşitleri

En temel kalıplardan en karmaşığa kadar.

Pres kalıpları uzmanlık alanlarımızdan biridir; yetenekli işçilikle birleştirilen yüksek kaliteli malzemeler, yüksek kaliteli bir ürün sağlar. Tüm Diemold tiplerini sonsuz bir model yelpazesi ile tedarik

• Mold Types

Ranging from the most basic molds to the most complicated.

Diemolds are one of our specialties; high-quality materials combined with skilled craftsmanship ensure a high-quality product. We can supply all Diemold types with an endless range of models.

• Model Kataloğu

En basit düz kesim tasarımlardan daha karmaşık ve karmaşık tasarımlara kadar.

Sarkıt modellerden kilit sistem modellerine kadar mükemmel bir kalıp model çeşitliliğine sahibiz. Etkileyici sonuçlar ile ekibimiz, seçtiğiniz model ile kalıbı da tasarlayabilir.

• Mold Catalogue

Ranging from the most basic flat-cut designs to the more intricate and complex designs.

We have an excellent variety of mold models, from pendants to lock system models. With impressive results, our team can also design the mold with the model of your choice.

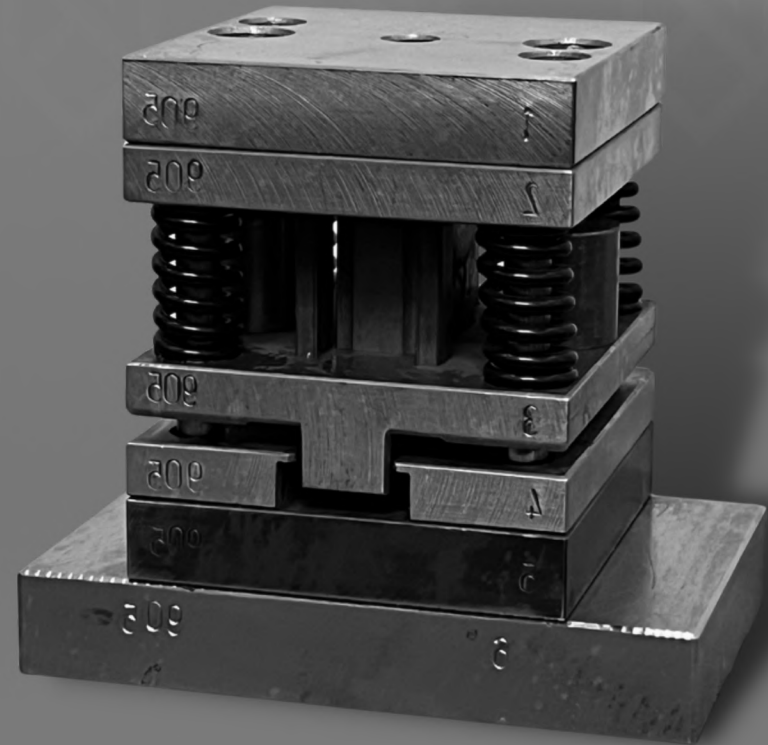
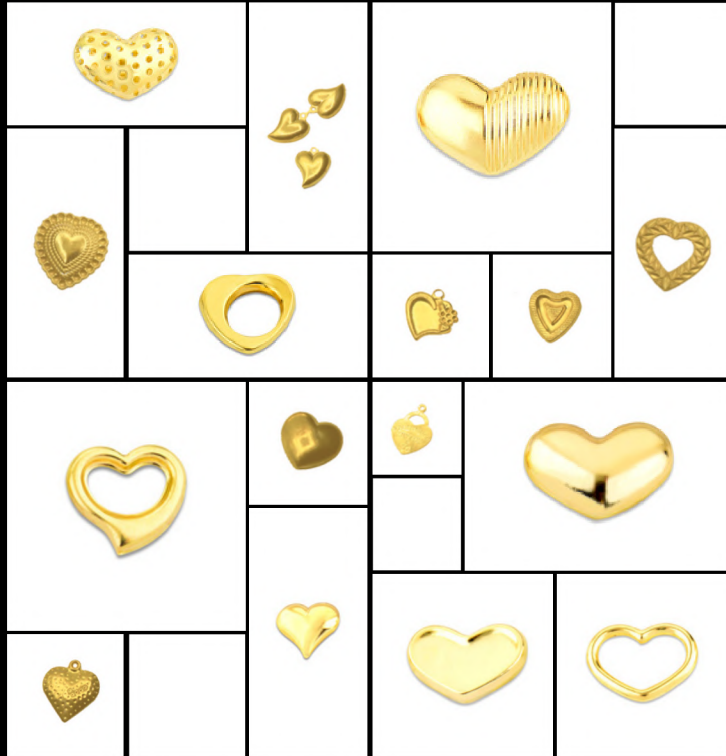




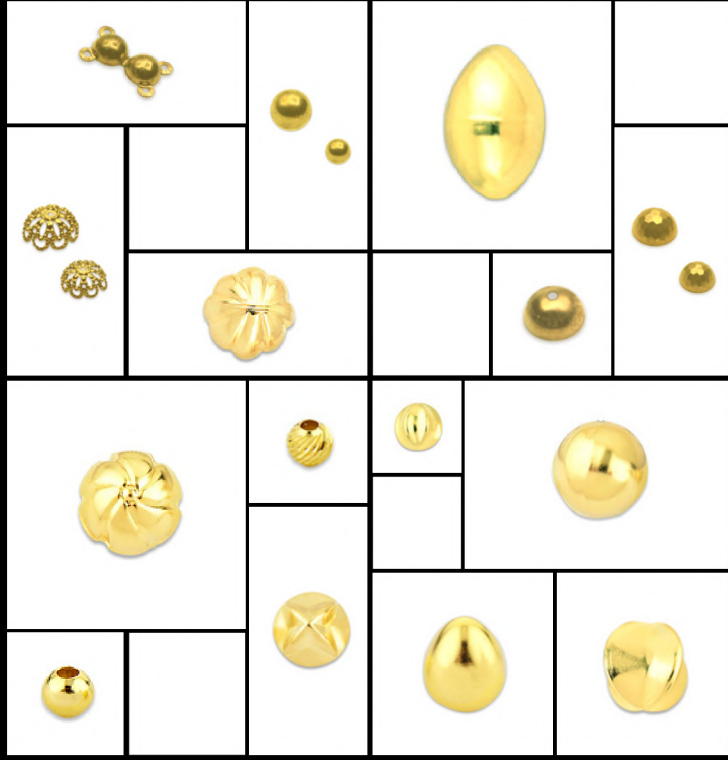
İÇİ BOŞ MODELLERİ



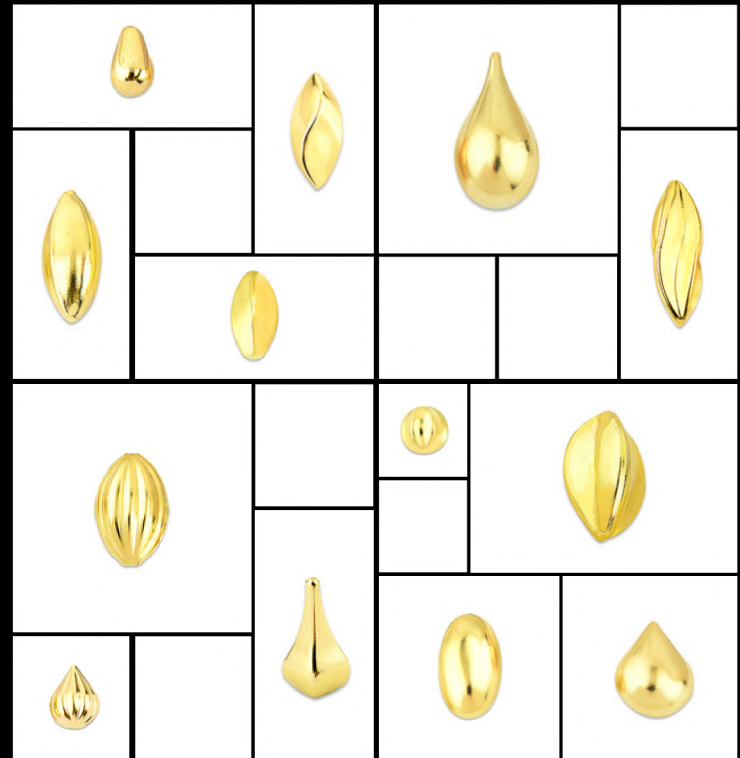
KALP MODELLERİ

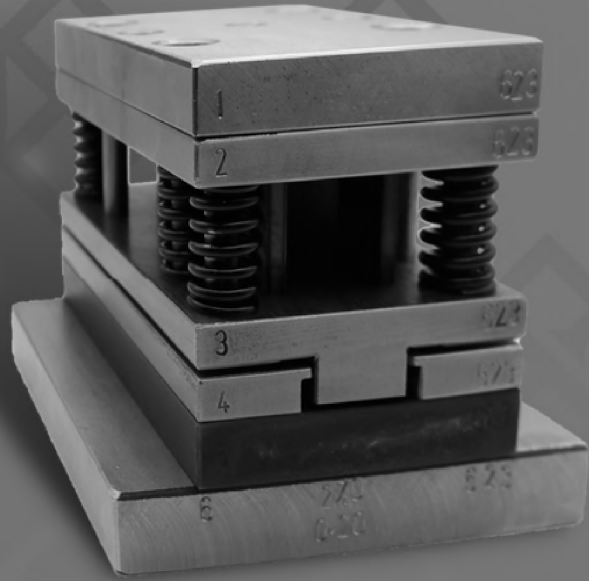


TOP MODELLERİ

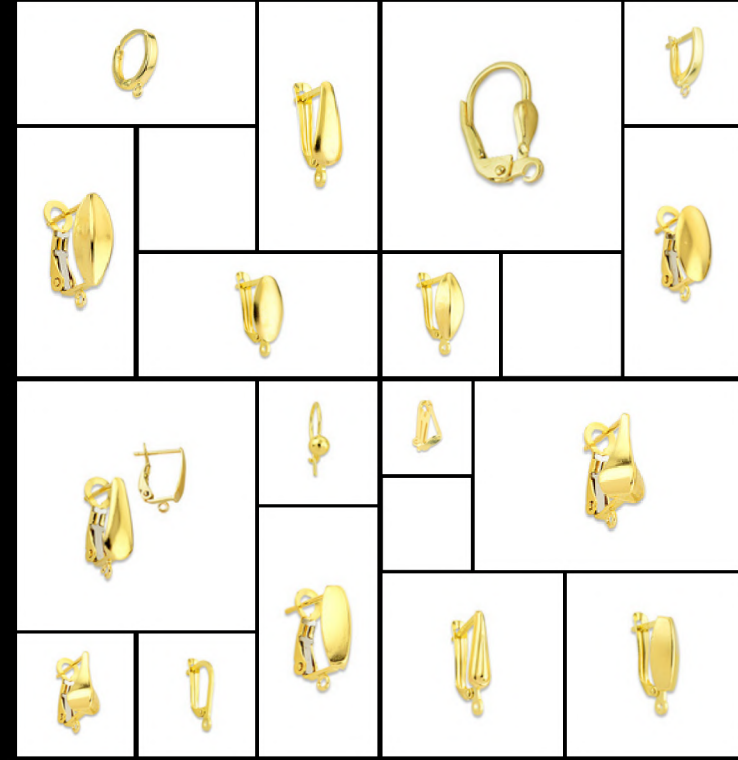


BADEM & DAMLA MODELLERİ

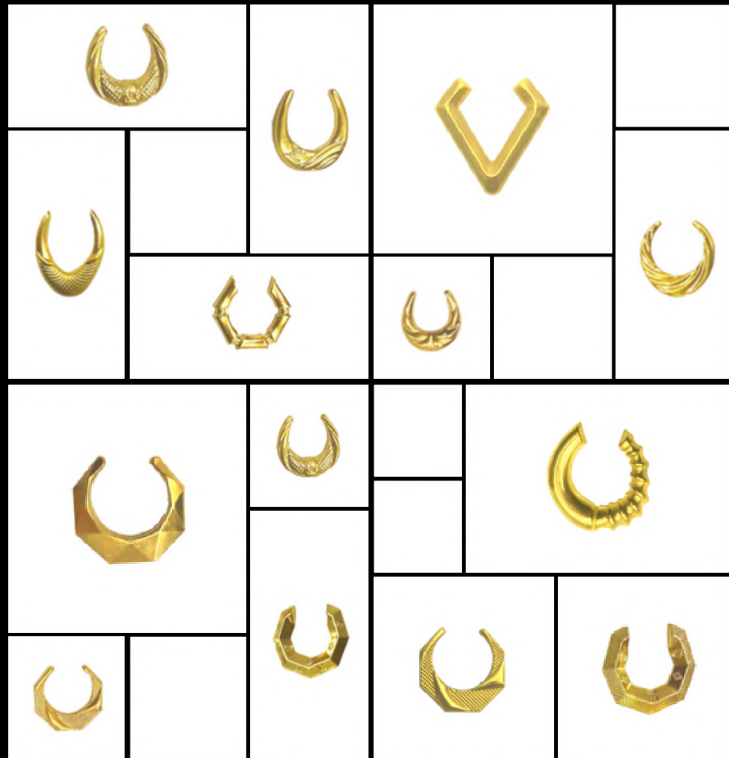




KÜPE MENGEÇ MODELLERİ



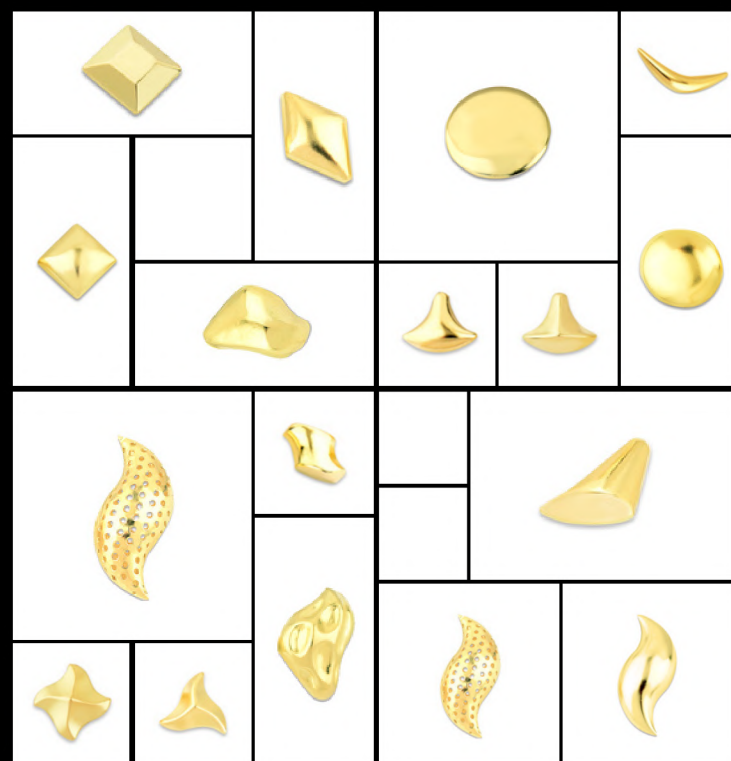
KÜPE MODELLERİ

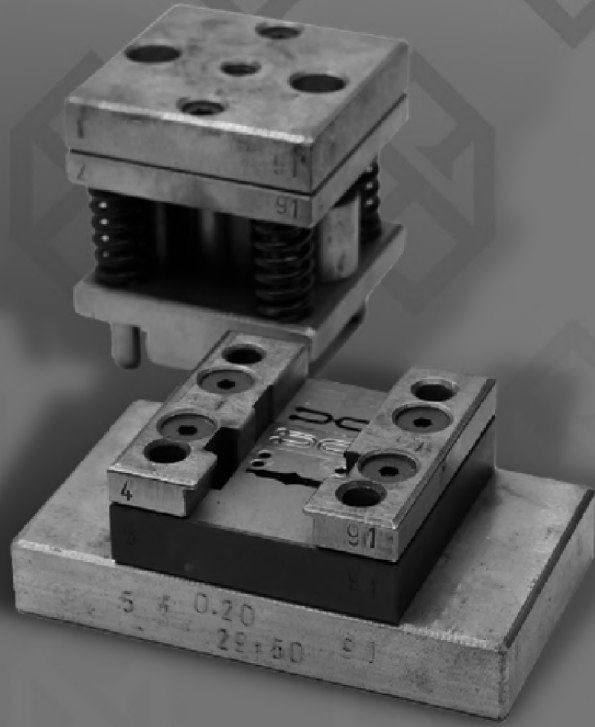


PRES MODELLERİ

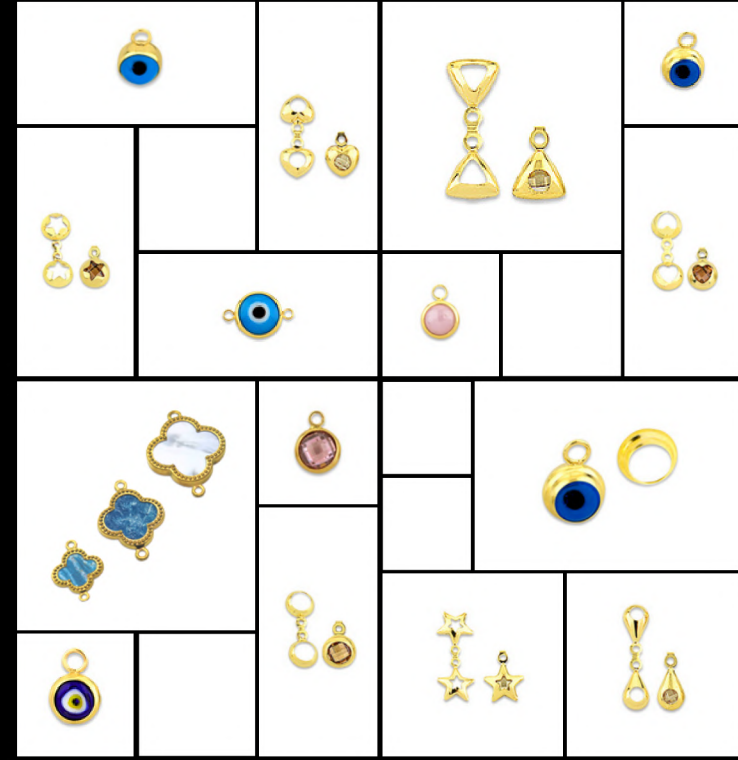


PRES MODELLERİ

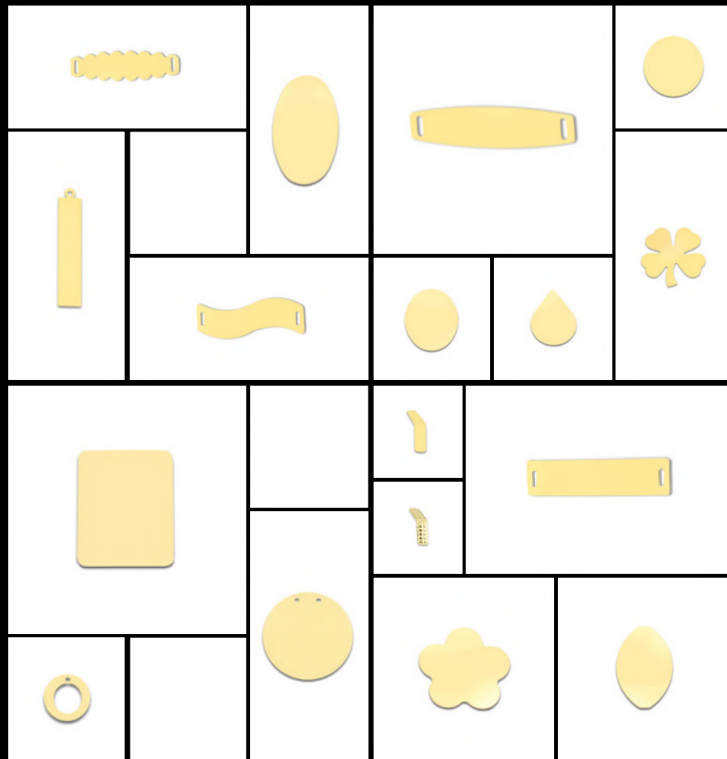


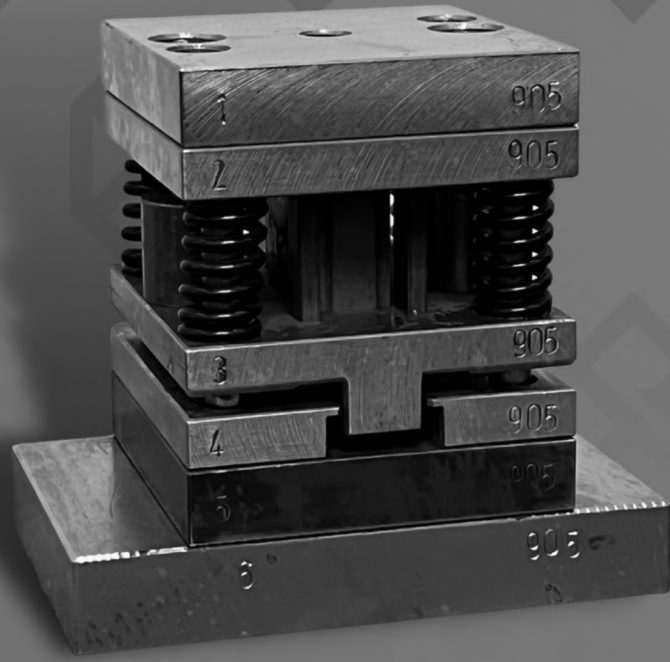


TAŞLI MODELLERİ

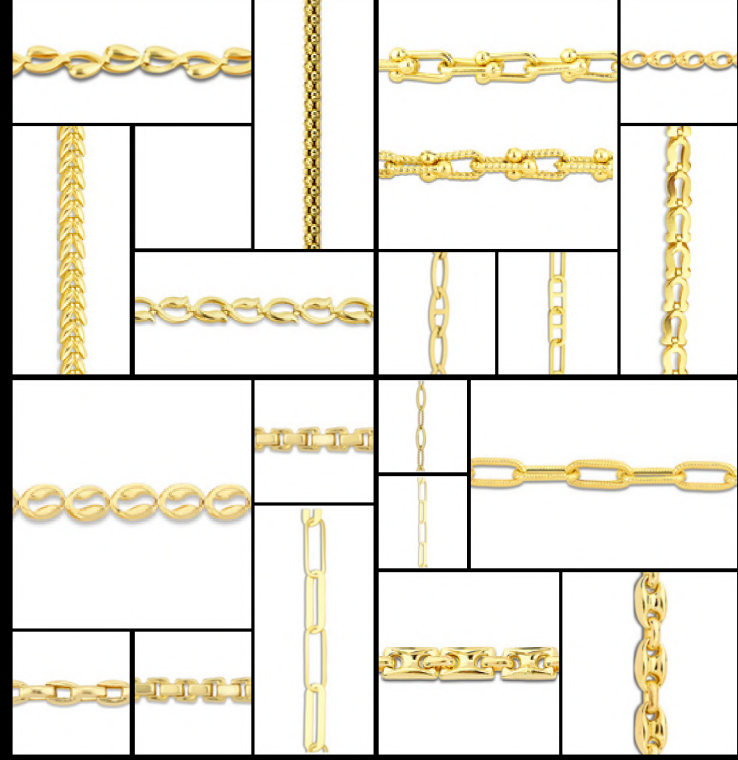


PUL MODELLERİ

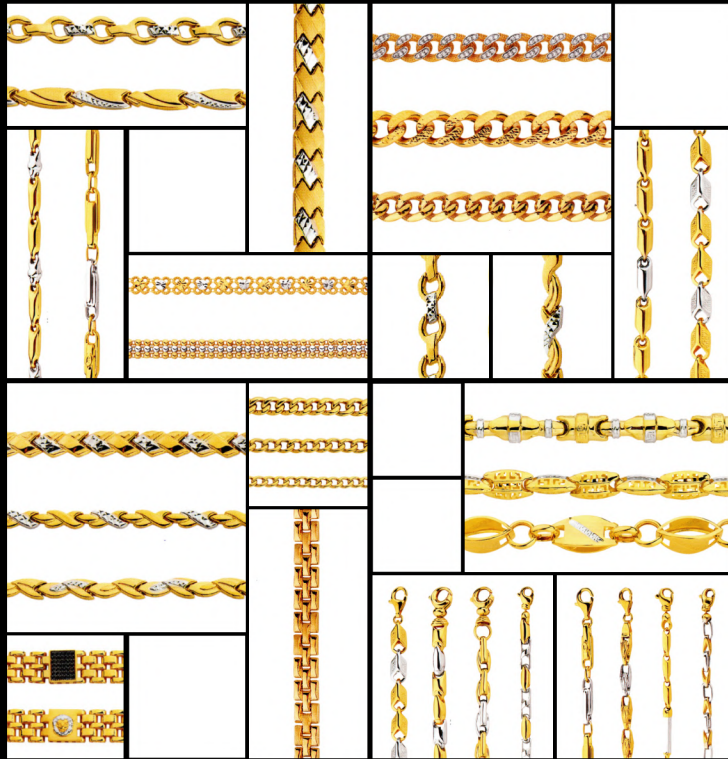




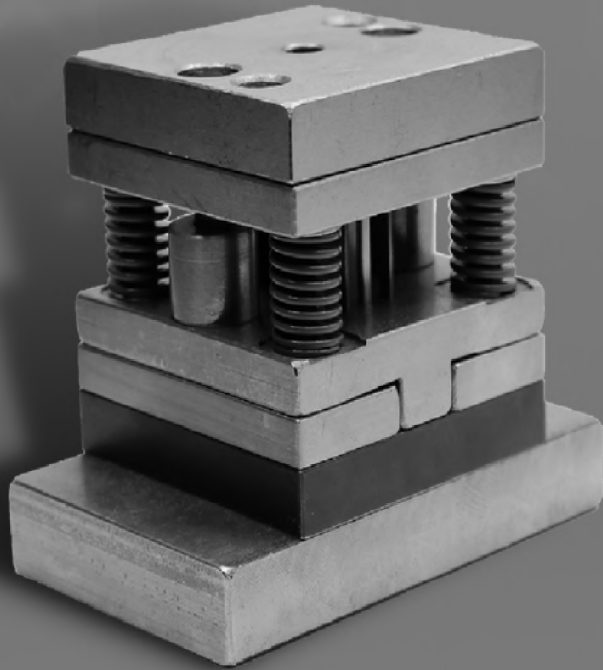
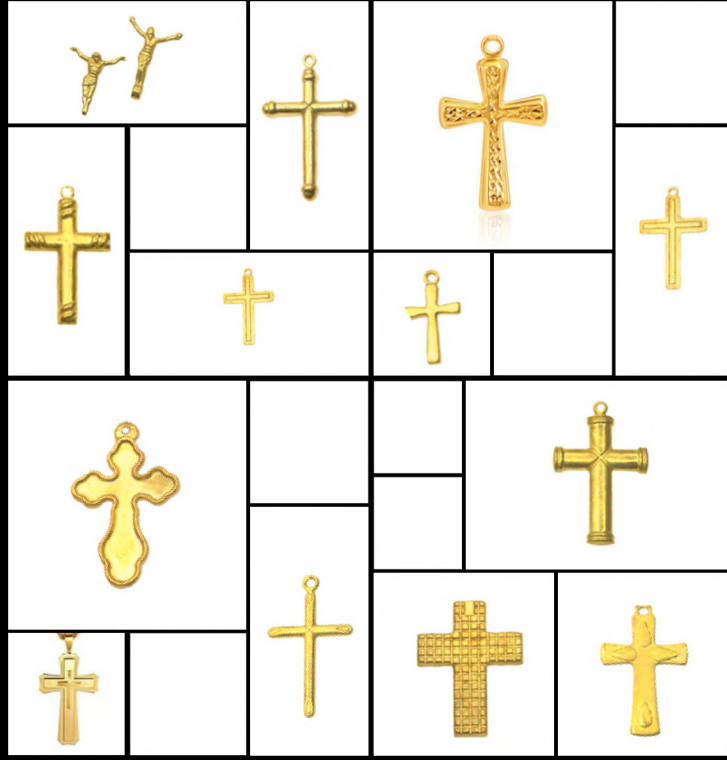
KATLANIR ZINCİR



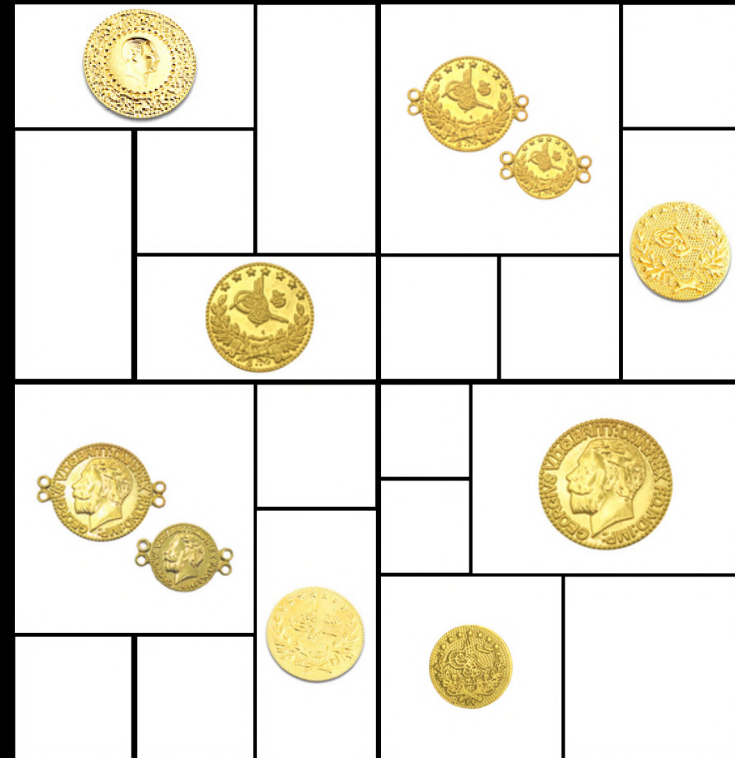
BAĞLANTILI ZINCİR



HAÇ MODELLERİ

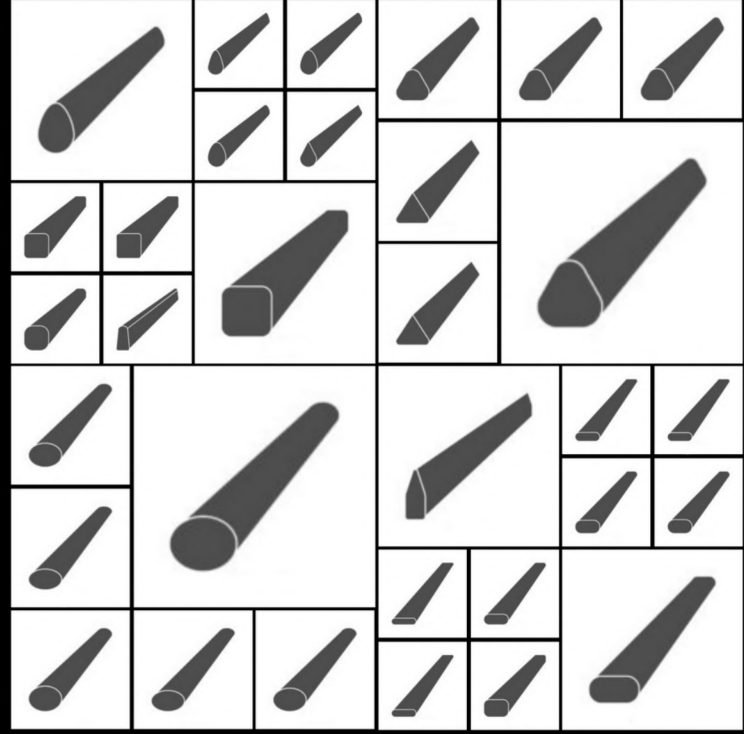


PRES TUĞRA MODELLERİ

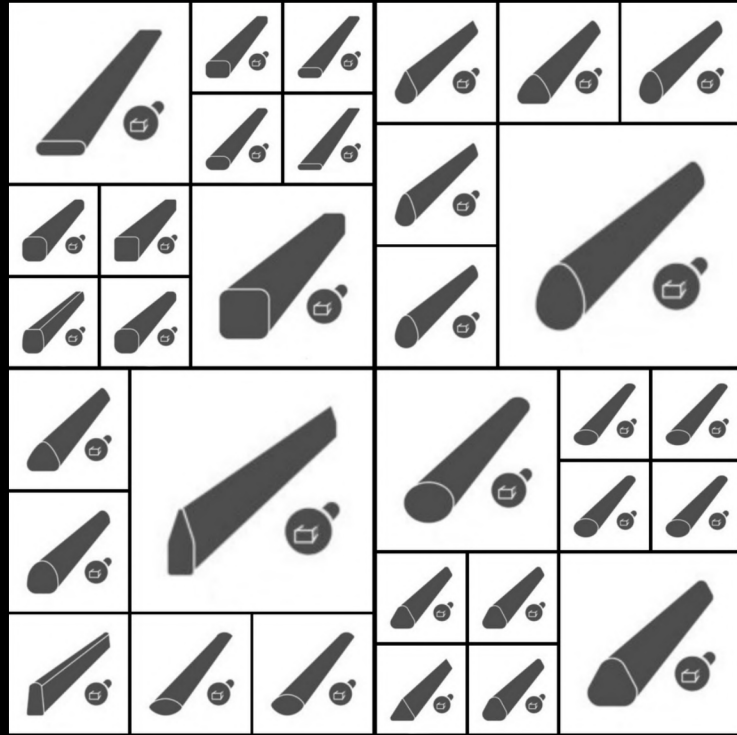




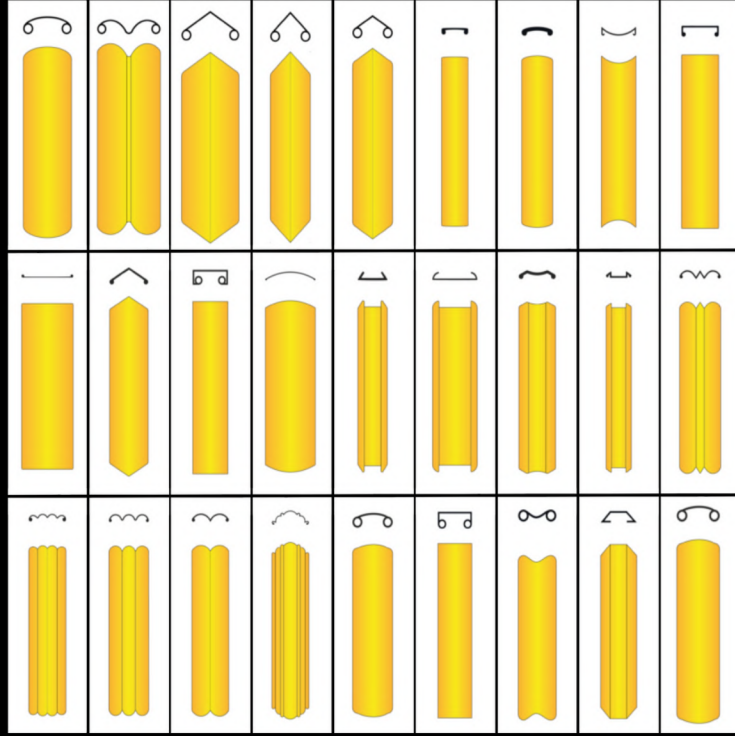
MALAFI EKİPMANLARI



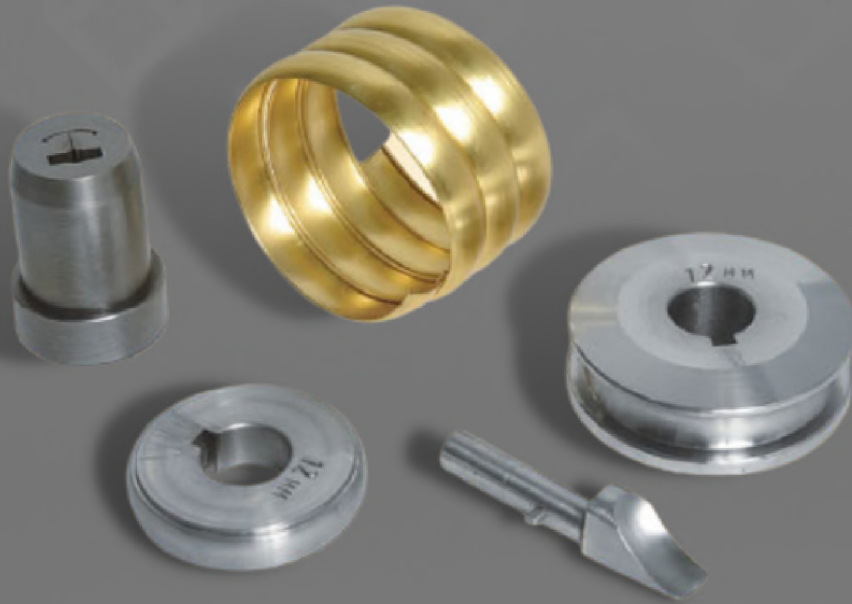
ZİNCİR MALAFI EKİPMANLARI



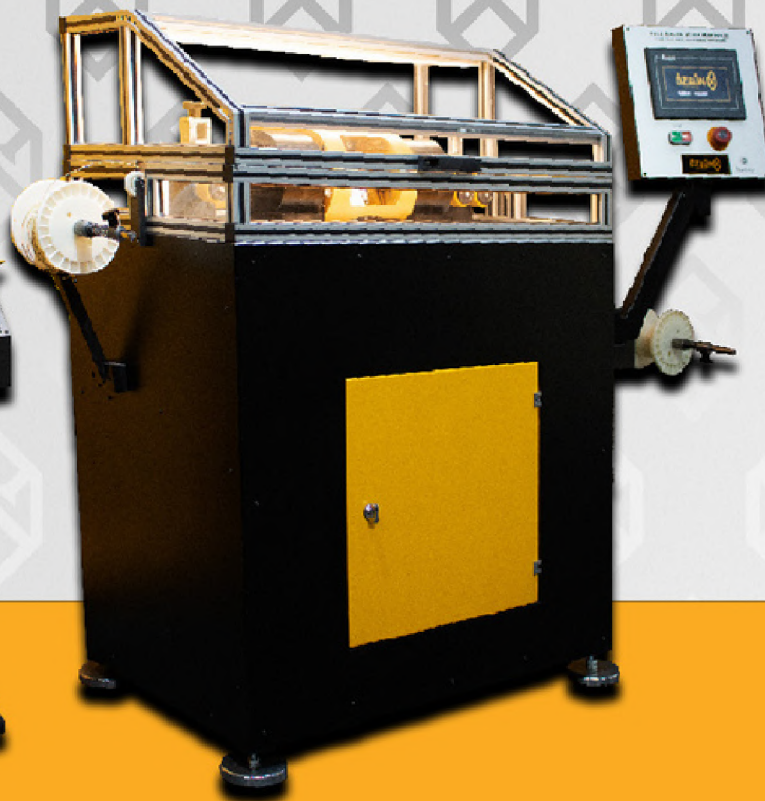
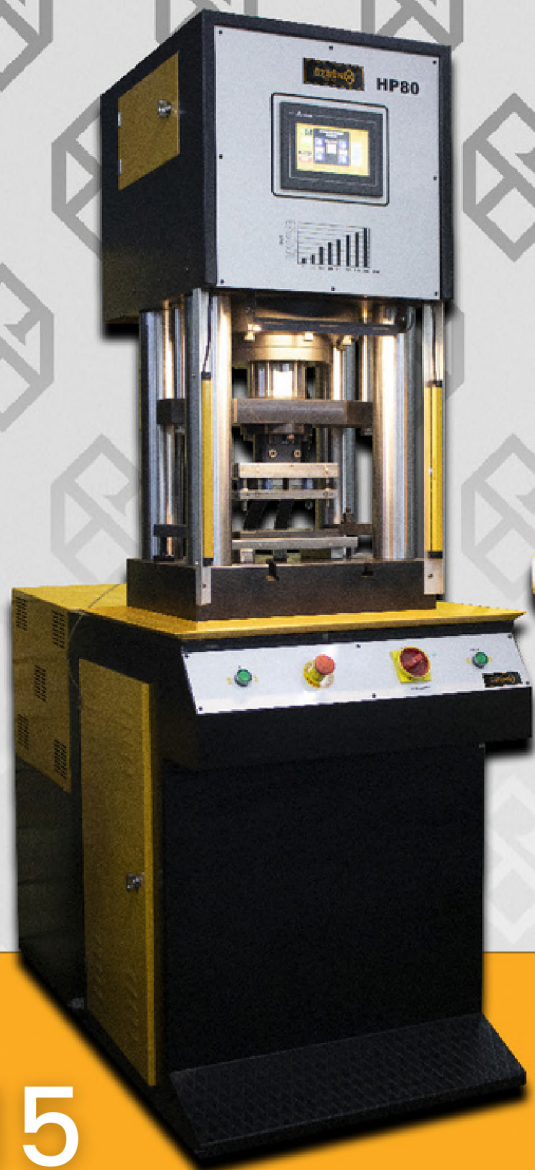
HADDE EKİPMANLARI



SET TAKIMI



MAKINA MACHINE



- **Hidrolik Pres Makinası**

- **5 Tondan 250 Tona Kadar Değişen**

- Hidrolik Pres Makinelerimiz yıllar içinde güvenilirliklerini ve servis verilebilirliklerini kanıtlamıştır. Hidrolik pres makinelerimiz 5 ila 250 ton arasında değişir ve üç farklı sistem mevcuttur: tam otomatik dijital sistem, manuel mastarlı sistem ve alttan itme sistemi.

- **Hydraulic Press Machine**

- **Ranging From 5 Tons up to 250 Tons.**

- Our Hydraulic Press Machines have proven their reliability and serviceability. Our hydraulic press machines range from 5 to 250 tons, with three different systems available: a fully-automated digital system, a manual gaged system, and a bottom try lowering system.

- **Kuyumcu Makineleri**

- **Tel sarmadan boru kaynak makinelerine kadar.**

- Kuyumcu Makinelerimiz, yıllar içinde güvenilirliğini kanıtlamıştır. Makinelerimiz, basit tek adımlı makinelerden karmaşık tam otomatik yüksek teknolojili makinelere kadar çeşitlilik gösterir.

- **Goldsmith Machines**

- **Ranging from wire wrapping to pipe welding machines.**

- Our Goldsmith Machines have proven their reliability and dependability over the years. Our Machines range from simple one step machines to complicated fully-automated high tech machines.





10 TON HYDRAULIC PRESS

10 TON HYDRAULIC PRESS

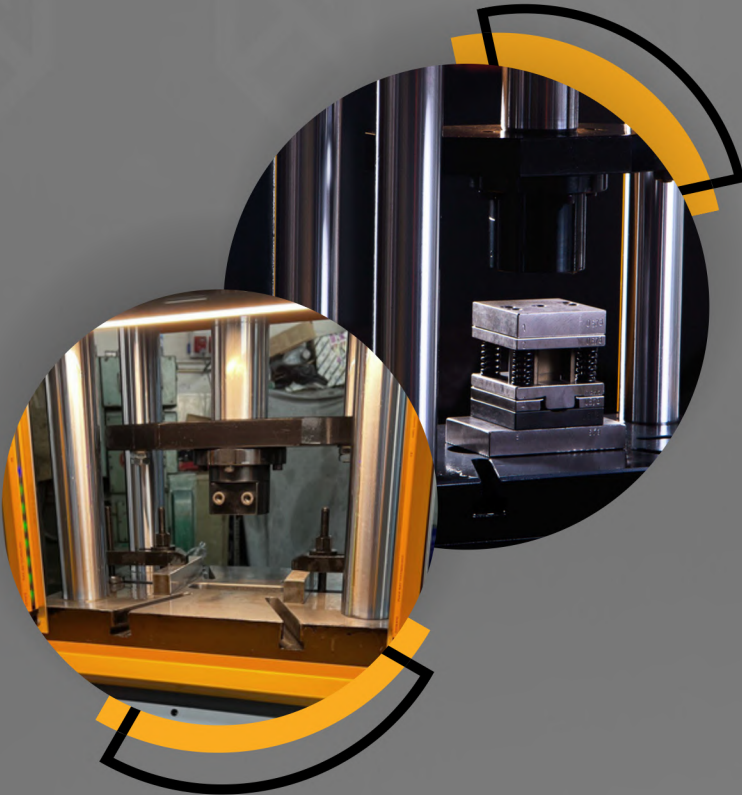
General Description

Hidrolik pres makineleri, metal malzemelerin preslenmesi, düzleştirilmesi, ezilmesi ve kalıplanması için kullanılır. Bu makine Kuyumculuk sektöründe kullanılmaktadır.

Hydraulic press machines are used for pressing, flattening, crushing, and molding metal materials. This machine is frequently used in the Jewelry industry.

Specifications:

- Width*Depth*Height: 51*77*175 cm
- Shipping Dimensions: 75*97*195 cm
- Net Weight: 420 Kg
- Electricity Used: 380 Volt / 50 Hz
- Engine Power: 3 Kw
- Control: Pedal
- Press Per Min: 260 p/m





20 TON HYDRAULIC PRESS

20 TON HYDRAULIC PRESS

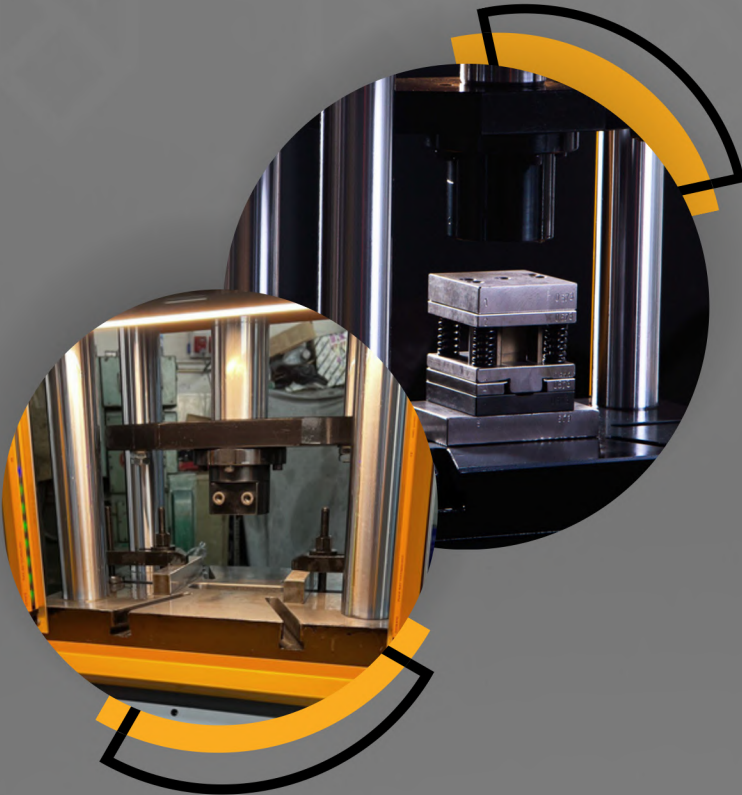
General Description

Hidrolik pres makineleri, metal malzemelerin preslenmesi, düzleştirilmesi, ezilmesi ve kalıplanması için kullanılır. Bu makine Kuyumculuk sektöründe kullanılmaktadır.

Hydraulic press machines are used for pressing, flattening, crushing, and molding metal materials. This machine is frequently used in the Jewelry industry.

Specifications:

- Width*Depth*Height : 56*80 *175 cm
- Shipping Dimensions : 77*100 *195 cm
- Net Weight : 450 Kg
- Electricity Used : 380 Volt / 50 Hz
- Engine Power : 4 Kw
- Control : Pedal
- Press Per Min : 220 p/m





40 TON HYDRAULIC PRESS

40 TON HYDRAULIC PRESS

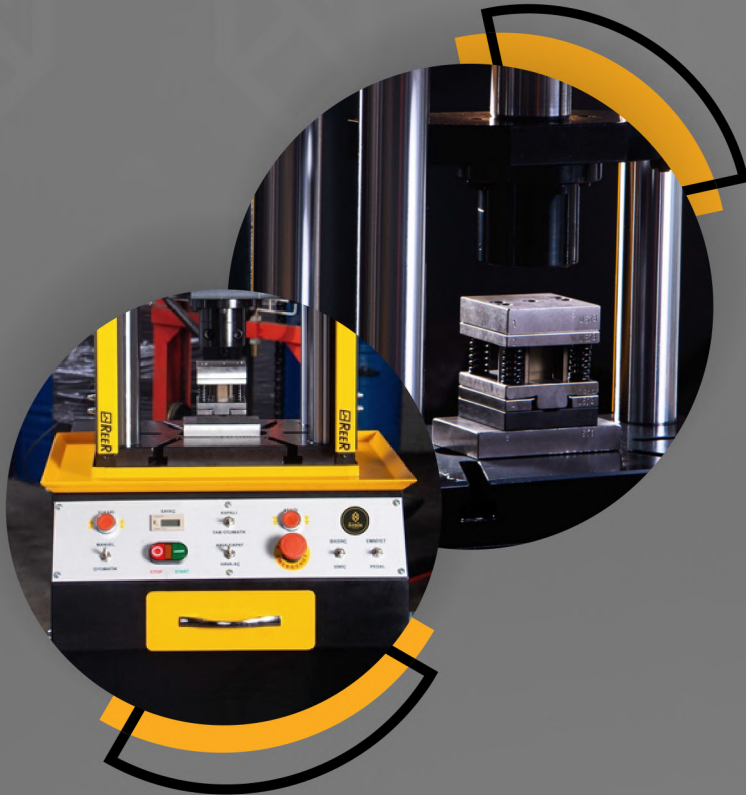
General Description

Hidrolik pres makineleri, metal malzemelerin preslenmesi, düzleştirilmesi, ezilmesi ve kalıplanması için kullanılır. Bu makine Kuyumculuk sektöründe kullanılmaktadır.

Hydraulic press machines are used for pressing, flattening, crushing, and molding metal materials. This machine is frequently used in the Jewelry industry.

Specifications:

- Width*Depth*Height : 60*100 *185 cm
- Shipping Dimensions : 80*120 *210 cm
- Net Weight : 570 Kg
- Electricity Used : 380 Volt / 50 Hz
- Engine Power : 5.5 Kw
- Control : Pedal + PLC
- Press Per Min : 160 p/m





60 TON HYDRAULIC PRESS

60 TON HYDRAULIC PRESS

General Description

Hidrolik pres makineleri, metal malzemelerin preslenmesi, düzleştirilmesi, ezilmesi ve kalıplanması için kullanılır. Bu makine Kuyumculuk sektöründe kullanılmaktadır.

Hydraulic press machines are used for pressing, flattening, crushing, and molding metal materials. This machine is frequently used in the Jewelry industry.

Specifications:

- Width*Depth*Height : 70*126 *191 cm
- Shipping Dimensions : 80*120 *215 cm
- Net Weight : 570 Kg
- Electricity Used : 380 Volt / 50 Hz
- Engine Power : 5.5 Kw
- Control : Pedal + PLC
- Press Per Min : 120 p/m





80 TON HYDRAULIC PRESS

80 TON HYDRAULIC PRESS

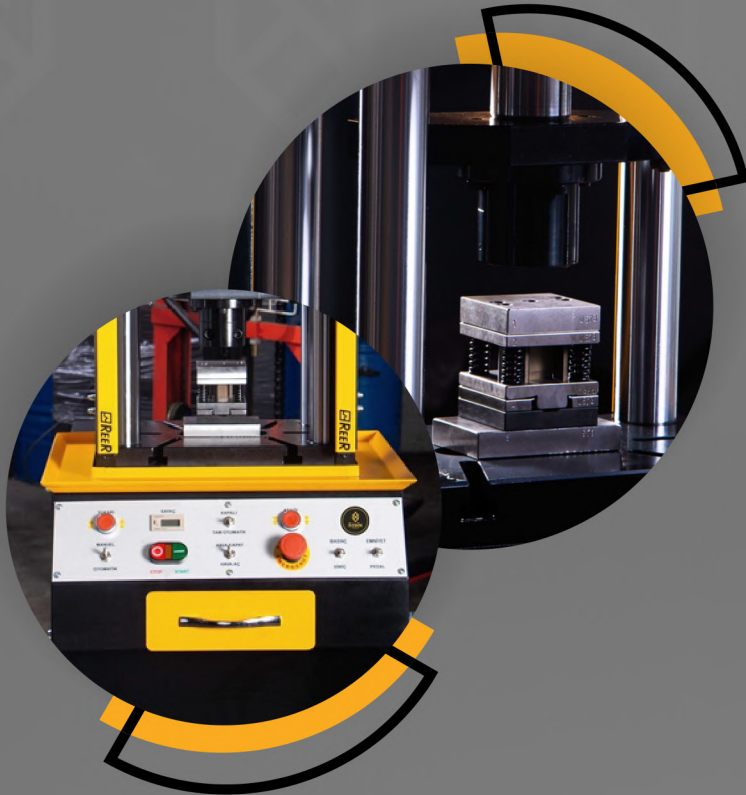
General Description

Hidrolik pres makineleri, metal malzemelerin preslenmesi, düzleştirilmesi, ezilmesi ve kalıplanması için kullanılır. Bu makine Kuyumculuk sektöründe kullanılmaktadır.

Hydraulic press machines are used for pressing, flattening, crushing, and molding metal materials. This machine is frequently used in the Jewelry industry.

Specifications:

- Width*Depth*Height : 70*126 *205 cm
- Shipping Dimensions : 90*150 *230cm
- Net Weight : 790 Kg
- Electricity Used : 380 Volt / 50 Hz
- Engine Power : 5.5 Kw
- Control : Pedal + PLC
- Press Per Min : 80 p/m





100 TON HYDRAULIC PRESS

100 TON HYDRAULIC PRESS

General Description

Hidrolik pres makineleri, metal malzemelerin preslenmesi, düzleştirilmesi, ezilmesi ve kalıplanması için kullanılır. Bu makine Kuyumculuk sektöründe kullanılmaktadır.

Hydraulic press machines are used for pressing, flattening, crushing, and molding metal materials. This machine is frequently used in the Jewelry industry.

Specifications:

- Width*Depth*Height : 70*126 *220 cm
- Shipping Dimensions : 90*150 *250cm
- Net Weight : 1250 Kg
- Electricity Used : 380 Volt / 50 Hz
- Engine Power : 5.5 Kw
- Control : Pedal + PLC
- Press Per Min : 50 p/m





150 TON HYDRAULIC PRESS

150 TON HYDRAULIC PRESS

General Description

Hidrolik pres makineleri, metal malzemelerin preslenmesi, düzleştirilmesi, ezilmesi ve kalıplanması için kullanılır. Bu makine Kuyumculuk sektöründe kullanılmaktadır.

Hydraulic press machines are used for pressing, flattening, crushing, and molding metal materials. This machine is frequently used in the Jewelry industry.

Specifications:

- Width*Depth*Height : 95*135 *195 cm
- Shipping Dimensions : 120*160 *220cm
- Net Weight : 2200 Kg
- Electricity Used : 380 Volt / 50 Hz
- Engine Power : 5.5 Kw
- Control : Pedal + PLC
- Press Per Min : 40 p/m





200 TON HYDRAULIC PRESS

200 TON HYDRAULIC PRESS

General Description

Hidrolik pres makineleri, metal malzemelerin preslenmesi, düzleştirilmesi, ezilmesi ve kalıplanması için kullanılır. Bu makine Kuyumculuk sektöründe kullanılmaktadır.

Hydraulic press machines are used for pressing, flattening, crushing, and molding metal materials. This machine is frequently used in the Jewelry industry.

Specifications:

- Width*Depth*Height : 120*145 *245 cm
- Shipping Dimensions : 150*170 *265cm
- Net Weight : 2200 Kg
- Electricity Used : 380 Volt / 50 Hz
- Engine Power : 5.5 Kw
- Control : Pedal + PLC
- Press Per Min : 16 p/m





TOP YAPMA MAKINESİ

BALL FORMING MACHINE

General Description

Top Yapma Makinesi, seçtiğiniz malzemeden yapılmış içi boş boruları sokarak toplar oluşturmak için kullanılır. Makinede bulunan Damga Kalıbını değiştirerek çeşitli ebatlarda toplar oluşturabilirsiniz.

The Ball Making Machine is used to create balls by inserting hollow pipes made of the material of your choice. By changing the Stamp Mould featured in the machine, you may form balls of various sizes.

Specifications:

- Width*Depth*Height: 75*75*170 cm
- Shipping Dimensions: 95*95*190 cm
- Net Weight: 450 Kg
- Electricity Used: 380 Volt / 50 Hz
- Engine Power: 1.5 Kw
- Control: Control panel
- Ball Diameter: 2 mm till 6 mm





LAZER TOP MAKİNESİ

LASER BALL MACHINE

General Description

Top şeklindeki boncuklar üzerinde özel bir oyulmuş yüzey oluşturmak için lazer ve elmas kesme teknolojisini kullanır. Bu makine tamamen otomatiktir ve önceden programlanabilir ve yüksek kaliteli bir kaplamaya sahiptir.

This machine uses laser and diamond cutting technology to create a special engraved surface on the ball-shaped beads. This machine is fully automated and pre-programmable, with a high-quality finish.

Specifications:

- Width*Depth*Height : 50*43*150cm
- Shipping Dimensions : 70*65*170 cm
- Net Weight : 120 Kg
- Electricity Used : 380 Volt / 50 Hz
- Engine Power : 4.2 Nm - Step 1 / 7.5 R 30
- Control : Control Panel
- Ball Diameter : 2 mm till 6 mm





TELE KALEM ATMA MAKINASI

360 WIRE CUTTING MACHINE

General Description

Malzemeyi 360 derece döndüren makine, tam otomatik bir sistemde ayırt edici parlak şekiller üretmek için elmas kesme teknolojisini kullanır. Üç eksenin (silindir-elmas-besleme) hızı değiştirilerek, birkaç model uygulanabilir. Bu modeller ayrıca daha sonra kullanılmak üzere işletim yazılımı programı içinde belleğe kaydedilebilir.

By rotating the material 360 degrees, the machine uses diamond-cutting technology to produce distinctive shining shapes in a fully automated system. By varying the speed of the three axes of (cylinder-diamond-feeding), several models may be applied. These models can also be recorded in memory within the operating software program for later use.

Specifications:

- Width*Depth*Height : 110*60*140 cm
- Shipping Dimensions : 150*100*160 cm
- Net Weight : 320 Kg
- Electricity Used : 380 Volt / 50 Hz
- Engine Power : 1.5 Kw
- Motor : 0.55 0.75 kw - 4.5 Nm
- Control : PLC





BORU KAYNAK MAKİNASI

PIPE WELDING MACHINE

General Description

Bu makine, içi boş bir boru oluşturmak için metal şeritleri şekillendirir ve kaynak yapar.

This machine shapes and welds metal strips to form a hollow pipe.

Specifications:

- Width*Depth*Height : 75*65 *122 cm
- Shipping Dimensions : 95*85 *150 cm
- Net Weight : 400 Kg
- Electricity Used : 380 Volt / 50 Hz
- Reducer : 63 Ratio 1:40
- Engine Power : 1.1 kw 1000 d/dk
- Diameter : 6 - 8 - 10 mm





ŞARNEL SARMA MAKİNESİ

HOLLOW WRAPPING MACHINE

General Description

Kuyumcu makinaları arasında en yoğun kullanıma sahip makinalardan biridir. Bu makina, her türlü içi boş dikişsiz boru veya katı borudan yapılmış yuvarlak, oval, kare, üçgen, dikdörtgen, damla vb. şekilde spirallerin üretimi için uygundur.

It is one of the machines with the most intensive use among jewellery machines. This machine is suitable for round, oval, square, triangle, rectangular, drop, etc., made of all kinds of hollow seamless pipes or solid pipes. It is suitable for the production of spirals.

Specifications:

- Width*Depth*Height : 90*55*115 cm
- Shipping Dimensions : 130*80*140 cm
- Net Weight : 150 Kg
- Electricity Used : 220 Volt / 50 Hz
- Engine Power : 1.5 Kw
- Control : Control panel





ÇEKME DRAWBENCH MAKİNASI

DRAWBENCH MACHINE

General Description

Makine, bir motor ve bir dizi dişli tarafından tahrik edilen bir zincir tahrikinden oluşur. Makinenin diğer ucu kalın bir çelik levha üzerine monte edilmiş bir kalıptan oluşmaktadır. İş parçası, kalıbın içinden geçirilir ve bir arabaya kenetlenir; bu, daha sonra, karşıya çekmek için zincire kancalanır.

The machine consists of a chain drive, driven by a motor and a set of gears. The other end of the machine consists of a die mounted on a thick steel plate. The workpiece is inserted through the die and clamped on a trolley which then is hooked onto the chain for pulling across.

Specifications:

- Width*Depth*Height : 455*60*135cm
- Shipping Dimensions : 240*110 *130cm
- Net Weight : 450 Kg
- Electricity Used : 380 Volt / 50 Hz
- Engine Power : 2.2 Kw
- Control : Control panel
- Lengths available : 4 m - 6 m





ÇUBUK KESME MAKİNASI

QUICK CUTTING MACHINE

General Description

Bu makine, bir elmas kesme testeresi kullanarak içi boş ve içi boş olmayan boruları hassas ölçümlerde kesebilir, makine farklı uzunluklarda farklı miktarlarda kesmek için önceden programlanabilir.

This machine is capable of cutting hollow and non-hollow pipe to precise measurements by using a diamond cutting saw, the machine can be preprogrammed to cut different quantities of different lengths.

Specifications:

- Width*Depth*Height : 77*71*145 cm
- Shipping Dimensions : 100*95*165 cm
- Net Weight : 250 Kg
- Electricity Used : 380 Volt / 50 Hz
- Engine Power : 1.5 Kw
- Control : PLC





KILIT KESME MAKINASI

LOCK CUTTING MACHINE

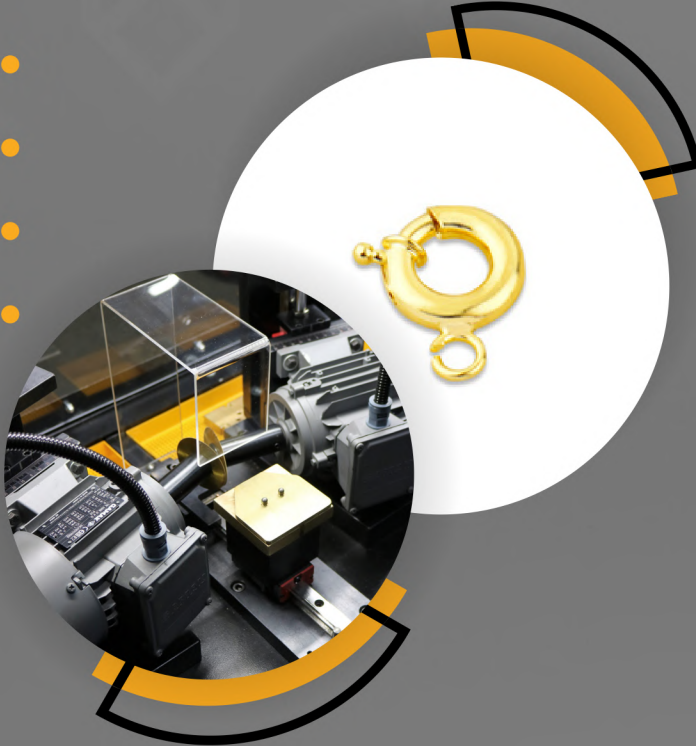
General Description

Bu makine bobin kilit sistemini kolay ve güvenli bir şekilde çalıştırarak farklı aşamalara ayırır.

This machine cuts the coil lock system in to different steps, with easy and safe operation.

Specifications:

- Width*Depth*Height : 110*65*125 cm
- Shipping Dimensions : 130*85*145 cm
- Net Weight : 250 Kg
- Electricity Used : 380 Volt / 50 Hz
- Engine Power : 0.55 Kw 2800 D
- Control : Control panel





ASTAR KESME MAKİNESİ

LINER CUTTING MACHINE

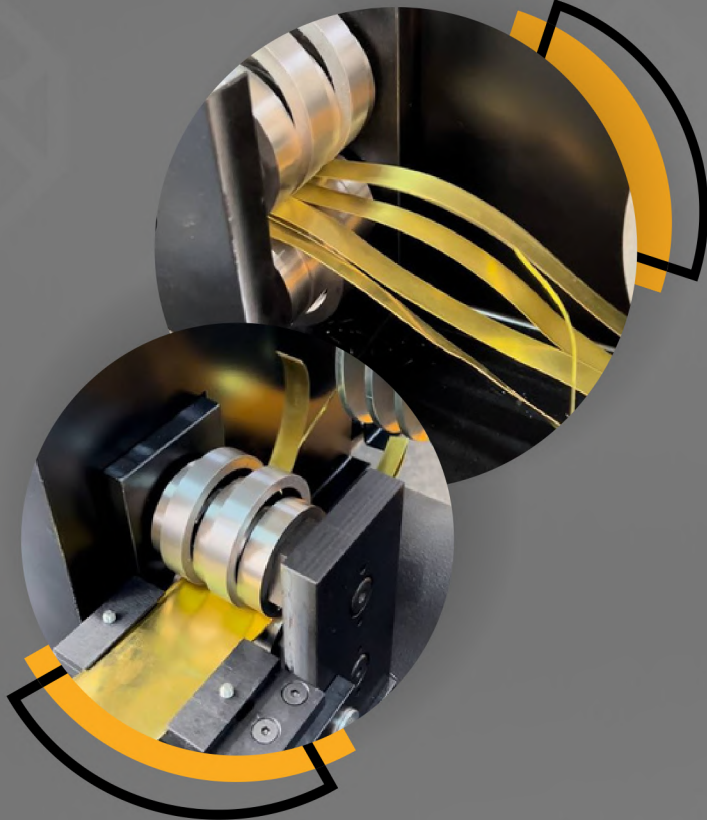
General Description

Bu makine, levha malzemeleri eşit genişlikte kesen bir makinedir. Liner şeritlerinin genişliği kesme bıçağı değiştirilerek ayarlanır ve kesme işlemi gerçekleştirilir.

This machine are a machine cuts sheeted materials to equal width. The width of the liner strips is adjusted by changing the cutting knife and the cutting process is performed.

Specifications:

- Width*Depth*Height: 60*50*105cm
- Shipping Dimensions: 90*90*130cm
- Net Weight: 120 Kg
- Electricity Used: 380 Volt / 50 Hz
- Engine Power: 0.55 kw 2400 d/dk
- Reel Type: Adjustable





BILEZİK DESEN BASMA MAKİNESİ

CURVED STAMPING MACHINE

General Description

This machine stamps/embossed your preferred logo or brand name on cured hollow and non-hollow bangles

Bu makine, krlenmiř ii boř ve ii boř olmayan bilezikler zerine tercih ettiėiniz logoyu veya marka adını damgalar/kabartır

Specifications:

- Width*Depth*Height : 40*56 *110 cm
- Shipping Dimensions : 60*76*140 cm
- Net Weight : 130 Kg
- Electricity Used : 380 Volt / 50 Hz
- Reducer : 1/10
- Engine Power : 13 A Step Motor





DESEN BASMA MAKINESI

PATTERN PRINTING MACHINE

General Description

Bu makine her türlü tasarımı içi boş ve dolu borulara aktarabilmektedir. Farklı ölçü ve modeller için başlıklar değiştirilebilir.

This machine can transfer any design to hollow and non-hollow pipes. The heads can be altered for different sizes and models.

Specifications:

- Width*Depth*Height: 55*76*130cm
- Shipping Dimensions: 75*100*150cm
- Net Weight: 110 Kg
- Electricity Used: 380 Volt / 50 Hz
- Engine Power: 1.5 Kw
- Pattern Type: Adjustable





SULU TESTERE MAKINASI

WET SAW MACHINE

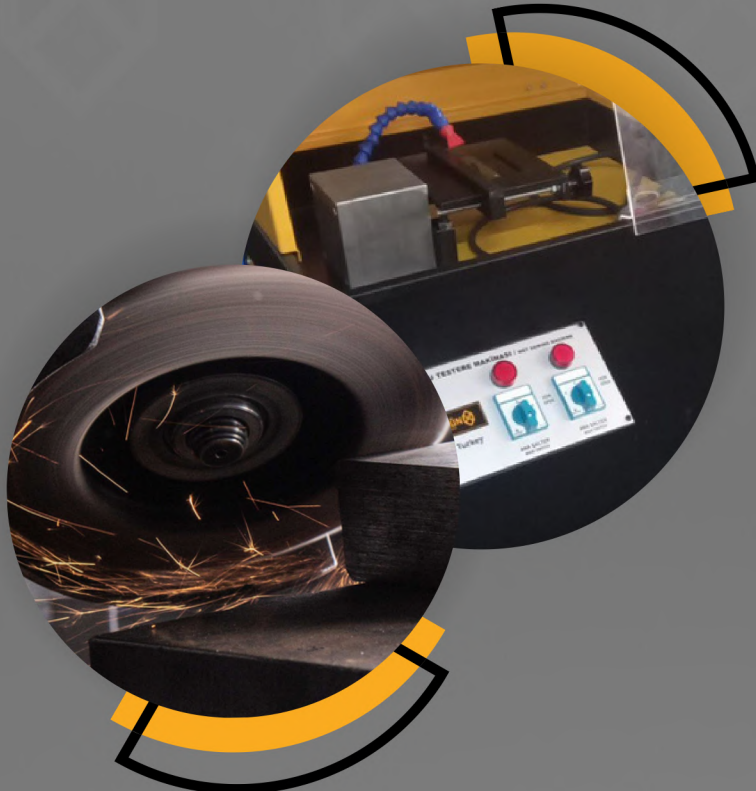
General Description

Islak fayans testeresi, küçük bir sabit elektrikli testeredir. Küçük bir masa testeresi veya radyal kollu testere işlevine benzer şekilde, ıslak fayans testeresi, sert malzemeleri keserken elmas kaplı bir kesme bıçağını serin tutmak için bir su akışı kullanır.

A wet tile saw is a small stationary power saw. Similar in function to a small table saw or radial arm saw, wet tile saws use a stream of water to keep a diamond-encrusted cutting blade cool as it cuts through hard materials.

Specifications:

- Width*Depth*Height: 65*65*130cm
- Shipping Dimensions: 75*97*150cm
- Net Weight: 100 Kg
- Electricity Used: 380 Volt / 50 Hz
- Engine Power: 0.18 Kw
- Control: Control panel
- Blade Type: Adjustable





SOK TAV MAKINASI

SHOCK ANNEALING MACHINE

General Description

Bu makine, içi boş borudan elektrik akımı uygulayarak içi boş bir borunun şekillendirilmesine yardımcı olur.

This machine helps shape a hollow pipe by applying an electric current through the hollow pipe.

Specifications:

- Width*Depth*Height: 45*45*70cm
- Shipping Dimensions: 50*50*80cm
- Net Weight: 50 Kg
- Electricity Used: 380 Volt / 50 Hz
- Engine Power: 1.5 Kw
- Strip Width: Adjustable





HALKA KESME MAKINASI

RING CUTTING MACHINE

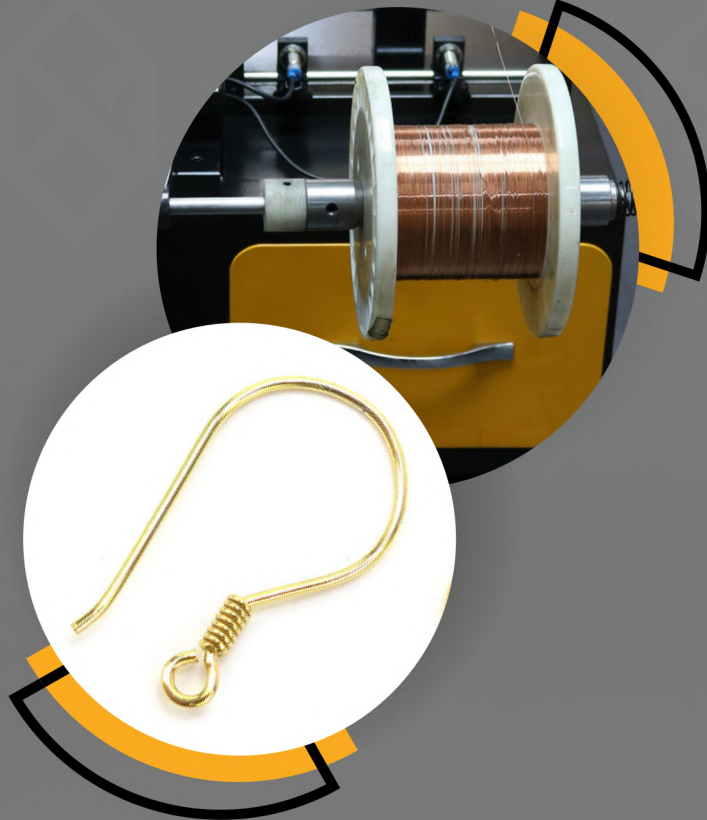
General Description

Bu makine, halkaları sararak ve ardından halkalar oluşturmak için malzemeyi keserek halkalar oluşturur.

This machine forms rings by coiling them and then cutting the material to create rings.

Specifications:

- Width*Depth*Height: 60*40*45cm
- Shipping Dimensions: 70*50*55cm
- Net Weight: 50 Kg
- Electricity Used: 220 Volt
- Engine Power: 1.5 Kw
- Roll Width: Adjustable





TEL AKTARMA MAKINESI

WIRE TRANSFER MACHINE

General Description

Bu makine, iki farklı makara arasında düzenli hareketlerle tel sarmak için kullanılır.

This machine is used to wind wire in regular motions between two different reels.

Specifications:

- Width*Depth*Height : 60*50*105cm
- Shipping Dimensions : 90*90*130cm
- Net Weight : 120 Kg
- Electricity Used : 380 Volt / 50 Hz
- Engine Power : 0.55 kw 2400 d/dk
- Reel Type : Adjustable





TEL HADDELEME MAKİNESİ

WIRE ROLLING MACHINE

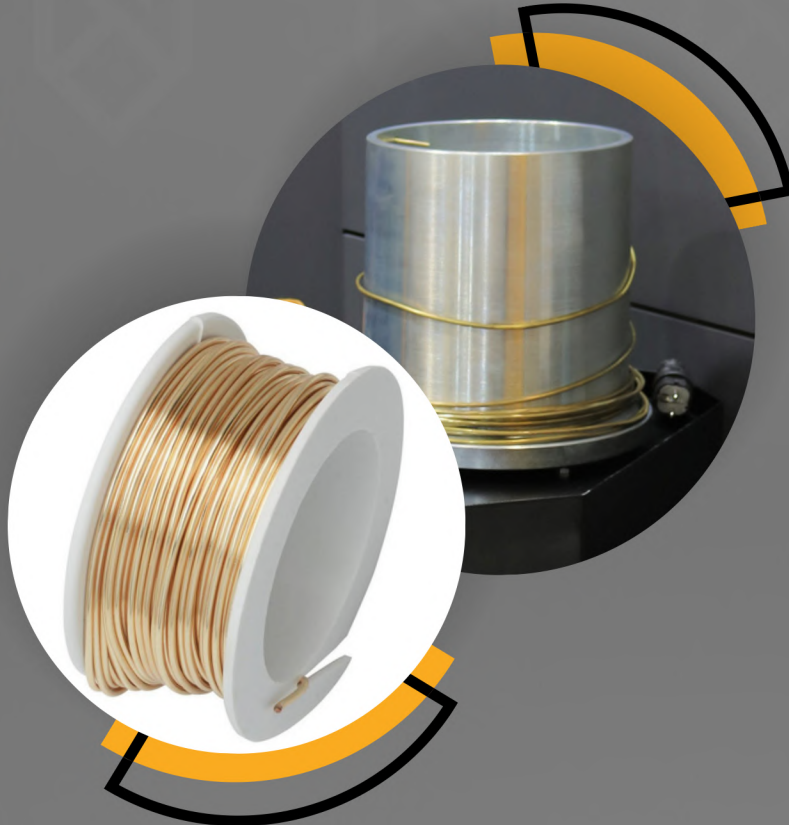
General Description

Bu makine, teli bir tel çekme rulosundan çektikten sonra bir sarma tamburuna sarar. Daha etkili ve kullanımı güvenli olan basit bir tel çekme yaklaşımını kolaylaştırır.

This machine winds wire onto a winding drum after pulling it through a wire drawing roll. It facilitates a simple wire drawing approach that is more effective and safe to use.

Specifications:

- Width*Depth*Height : 90*60*125cm
- Shipping Dimensions : 150*110*150 cm
- Net Weight : 150 Kg
- Electricity Used : 380 Volt / 50 Hz
- Engine Power : 1.5 Kw
- Control : Control Panel





UÇ AÇMA MAKİNESİ

END BORING MACHINE

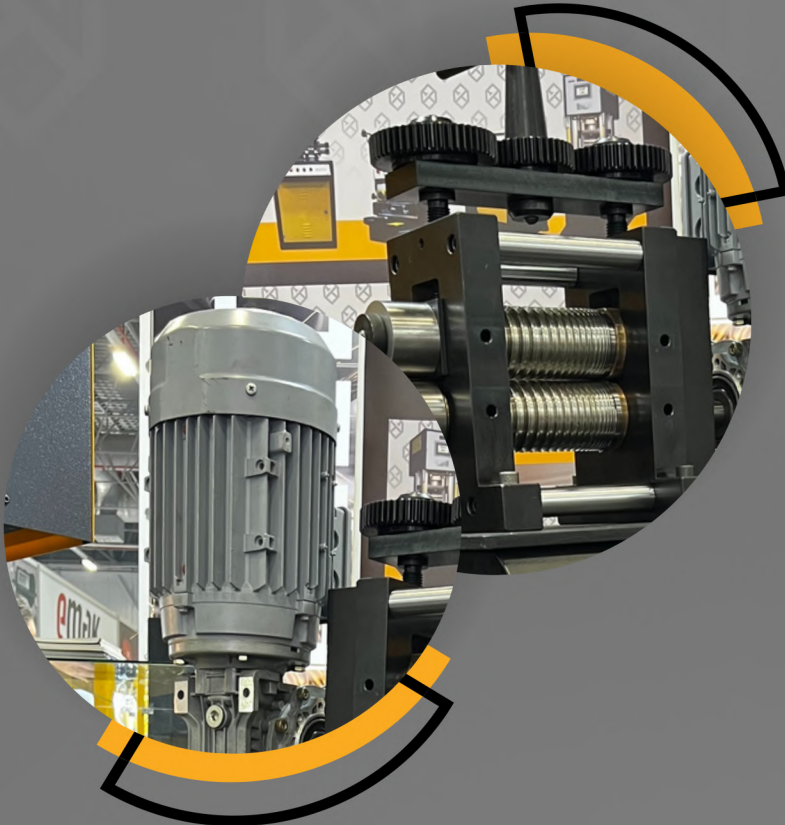
General Description

Uç açma makinesi (tel tipi inceltme makinesi), tel çekme makinesine beslenecek olan tel ucunu inceler.

The End boring machine (wire tip thinning machine). The end boring machine thins the wire tip that will be fed to the wire drawing machine.

Specifications:

- Width*Depth*Height : 52*46*140cm
- Shipping Dimensions : 75*70*160 cm
- Net Weight : 160 Kg
- Electricity Used : 380 Volt / 50 Hz
- Engine Power : 1.5 Kw
- Control : Control Panel
- Diameter : 10 - 2 mm / 8 - 0.5 mm





ZİNCİR KESME MAKİNESİ

CHAIN CUTTING MACHINE

General Description

Bu makine bir bobin tarafından beslenen zincirleri kesebilir. Malzemeyi kesin uzunluklarda kesmek için endüstriyel bir metal makas kullanır ve bunlar daha sonra dönen bir tepsiye düşer. Makine tamamen otomatik ve programlanabilir.

This machine can cut chains fed by a coil. It uses an industrial metal scissors to cut the material into precise lengths, which then fall into a spinning tray. The machine is completely automated and programmable.

Specifications:

- Width*Depth*Height : 55*35*75 cm
- Shipping Dimensions : 80*80*120 cm
- Net Weight : 100 Kg
- Electricity Used : 380 Volt / 50 Hz
- Engine Power : 13 W Step Motor
- Control : PLC





ÜÇ YOLLU TEL TAVLAMA MAKINASI

3-WAY WIRE ANNEALING MACHINE

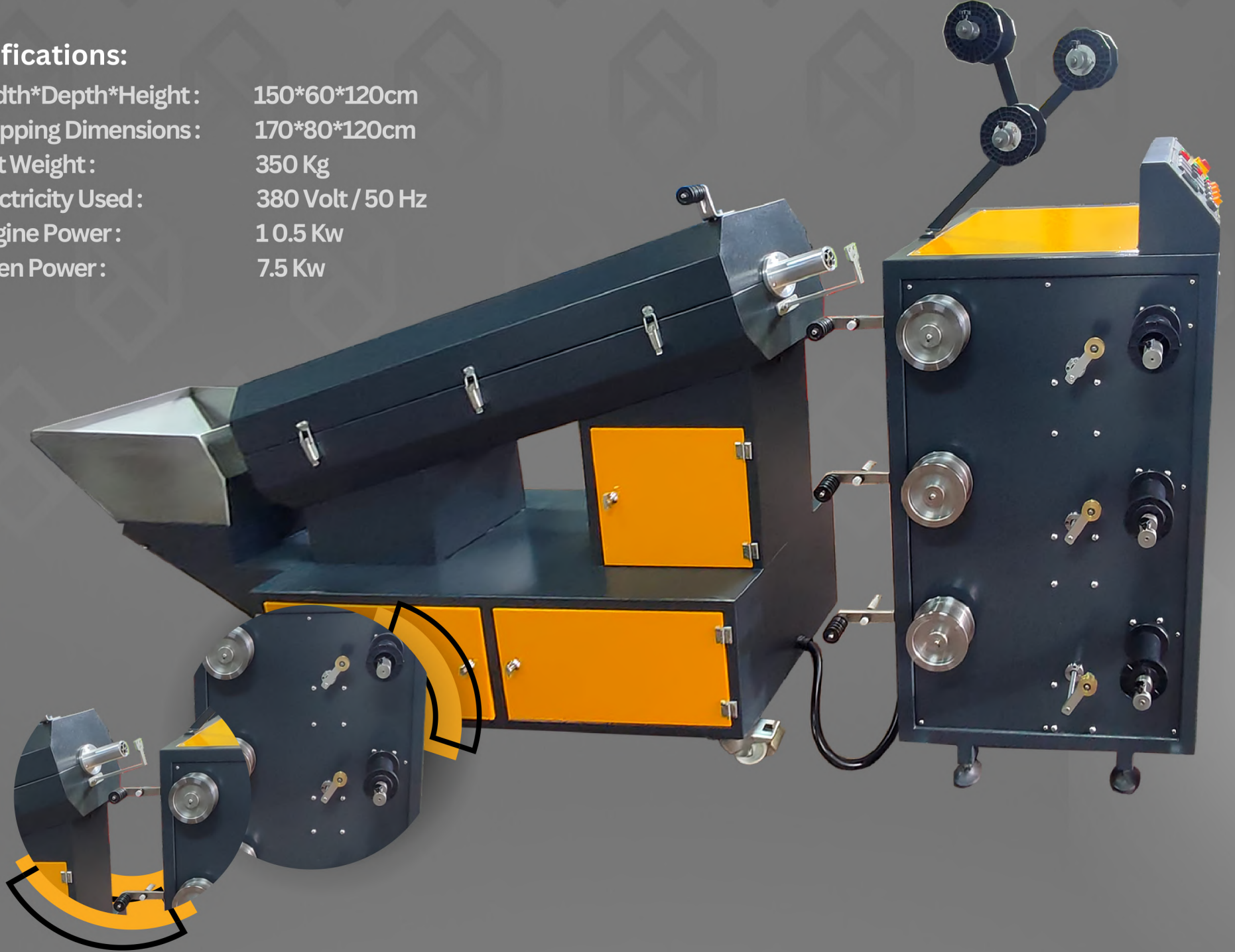
General Description

Bu makine, farklı ebatlara uyacak şekilde ayarlanabilen otomatik bir sistemle tel tavlama için kullanılır.

This machine is used for wire annealing by an automatic system that can be adjusted to accommodate different sizes.

Specifications:

- Width*Depth*Height: 150*60*120cm
- Shipping Dimensions: 170*80*120cm
- Net Weight: 350 Kg
- Electricity Used: 380 Volt / 50 Hz
- Engine Power: 10.5 Kw
- Oven Power: 7.5 Kw





TAVLAMA FIRINI MAKINASI

ANNEALING FURNACE

General Description

Bu makine, iç gerilmeleri ortadan kaldırarak ve sertliğini azaltarak metalin esnekliği ve tokluğu gibi özelliklerini iyileştiren tavlama işlemi için kullanılır.

This machine is used for the annealing process that improves the properties of metal, such as its flexibility and toughness, by removing internal stresses and reducing its hardness.

Specifications:

- Width*Depth*Height: 135 *230 *240 cm
- Shipping Dimensions: 170*80*120cm
- Net Weight: 700 Kg
- Electricity Used: 380 Volt / 50 Hz
- Engine Power: 10.5 Kw
- Oven Power: 7.5 Kw
- Oven Volume: 200/400 mm
- Oven Temperature: 950 Degree
- Ammonia Temperature: 850 Degree
-



GRAMALTIN

GRAMGOLD



• GRAMALTIN

Size anahtar teslim olarak kesme den basma işlemine paketlemeden vakum kadar her işleminizi bünyemizde üretecek bilgi ve tecrübeye sahibiz. Türkiye nin en iyi ve kaliteli gram basma ve paketlemede lider firmasıyız.

• GRAMGOLD

Gram gold molds are of exceptional quality and efficiency, allowing them to be used throughout the world. We are Gramgold packaging system leaders, offering everything from plastic heat-seal packaging to hard plastic packaging in the design and material of your choice.

1

Yüksek Kalite
High Quality

3

Düşük bakım
Low Maintenance

2

1# Malzemeler
Best Material

4

Verimli Üretim
Efficient Production





VAKUM MAKİNESİ

VACUUM MACHINE

General Description

Bu makine, gram altın ambalaj için plastik oluşturmak üzere termoform kullanır. Makine, plastiğin tipine ve kalınlığına bağlı olarak plastiği önceden programlanmış bir sıcaklığa kadar ısıtır. Bir vakum pompası, mutlaka şekillendirilmiş plastik tabakayı üretmek üzere yumuşadıktan sonra plastiği belirlenen kalıba çeker.

This machine uses thermoforming to create plastic for gram gold packaging. The machine heats the plastic to a pre-programmed temperature depending on the plastic type and thickness. A vacuum pump draws the plastic into the designated mold once it has softened to produce the necessarily formed plastic sheet.

Specifications:

- Width*Depth*Height : 86*110*195 cm
- Shipping Dimensions : 106*130*215 cm
- Net Weight : 200 Kg
- Electricity Used : 380 Volt / 50 Hz
- Engine Power : 1.5 Kw
- Control : PLC





LAMINASYON MAKINASI

LAMINATION MACHINE

General Description

Bu makine, gram altın ambalaj için plastik oluşturmak üzere termoform kullanır. Makine, plastiğin tipine ve kalınlığına bağlı olarak plastiği önceden programlanmış bir sıcaklığa kadar ısıtır. Bir vakum pompası, mutlaka şekillendirilmiş plastik tabakayı üretmek üzere yumuşadıktan sonra plastiği belirlenen kalıba çeker.

This machine uses thermoforming to create plastic for gram gold packaging. The machine heats the plastic to a pre-programmed temperature depending on the plastic type and thickness. A vacuum pump draws the plastic into the designated mold once it has softened to produce the necessarily formed plastic sheet.

Specifications:

- Width*Depth*Height : 86*110*195 cm
- Shipping Dimensions : 106*130*215 cm
- Net Weight : 200 Kg
- Electricity Used : 380 Volt / 50 Hz
- Engine Power : 1.5 Kw
- Control : PLC



LEADERS IN GRAM GOLD MOLDS AND PACKAGING SYSTEMS



 **ÖZGÜN**
DIE MOLD

Gram Gold Packaging Systems

1

Yüksek Kalite
High Quality

2

1# Malzemeler
Best Material

3

Düşük bakım
Low Maintenance

4

Verimli Üretim
Efficient Production



ÖZGÜN DIE MOLD

MAKINA . KALIP . GRAMALTIM

• MAKINA MACHINE



Makinelerimiz dayanıklılığı ve bakım kolaylığı ile tanınırlar. Hidrolik preslerden tel sarma makinelerine kadar geniş bir üretim hattının yanı sıra çeşitli farklı makinelerle de üretiminizi sağlayabiliriz.

Our machines are known for their durability and ease of maintenance. In addition to a wide production line from hydraulic presses to wire winding machines, we can also provide you with a variety of different machines.

• KALIP MOLD



Uzmanlık alanlarımızdan biridir; yüksek kaliteli malzemeler, yetenekli işçilikle bir araya geldiğinde yüksek kaliteli bir ürün elde edilir. Tüm pres model ürünlerinizi size uygun bir şekilde üretime hazır yapabiliriz.

One of our areas of expertise; When high-quality materials are combined with skilled craftsmanship, a high-quality product is obtained. We can make all your press model products ready for production in a way that suits you.

• GRAMALTIM GRAMGOLD



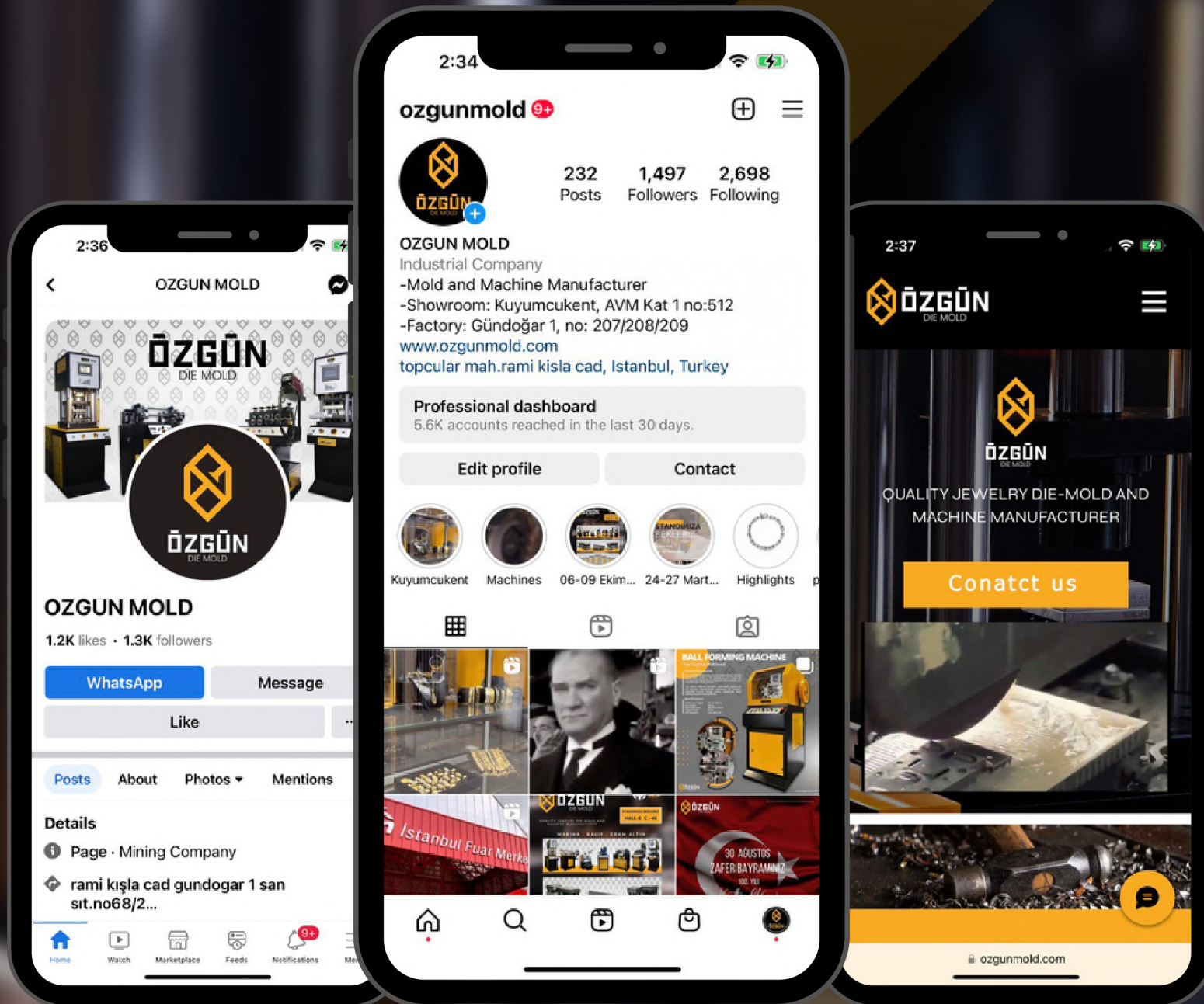
Size anahtar teslim olarak. kesme den basma işleme paketlenmeden vakum kadar her işleminizi bünyemizde üretecek bilgi ve tecrübeye sahibiz. Türkiye nin en iyi ve kaliteli gram basma ve paketlemede lider firmasıyız.

Gram gold molds are of exceptional quality and efficiency, allowing them to be used throughout the world. We are Gramgold packaging system leaders, offering everything from plastic heat-seal packaging to hard plastic packaging in the design and material of your choice.



www.ozgunmold.com

FOLLOW US



FACEBOOK

INSTAGRAM

WEBSITE

@OZGUNMOLD

52



ÖZGÜN

DIE MOLD

CONTACT

Phone: + 90 555 800 43 00

E-mail: info@ozgunmold.com

Phone: + 90 532 452 39 88

E-mail: management@ozgunmold.com

LOCATION

Showroom: Kuyumcukent AVM Bloğu 1. Kat No. 512

Yenibosna İstanbul

Factory: Topçular Mah. Rami Kışla Cad. 68 Gündoğar

1. San. Sit. No. 207/208/209 Eyüp, İstanbul

SOCIAL MEDIA

 OZGUNMOLD

 OZGUNMOLD

 OZGUN MOLD