



HIGH SPEED SERİSİ



İNCE CİDAR
AMBALAJ

Medikal
EKİPMANLAR

LED
PANELLER

HIGHSUN
İNCE CİDAR ÇÖZÜMLERİ

www.seplas.com.tr

NEDEN SePLAS - HIGHSUN

- 1 YÜKSEK SAĞLAMLIK,
DAHA GÜÇLÜ MEKANİK YAPI
- 2 YÜKSEK HIZ / PERFORMANS
- 3 GELİŞMİŞ DİZAYN,
YÜKSEK KALİTE KOMPONENTLER
- 4 SERİ ÜRETİM
GENİŞ UYGULAMA ARALIĞI
- 5 MÜŞTERİ DOSTU TEKNİK SERVİS



İnce Cidar

yüksek hız' da
profesyonel çözümler
sunar...



En iyi stres analiziyle
komple kalıp plakasının ve
makas yapısının optimize
edilmiş tasarımı

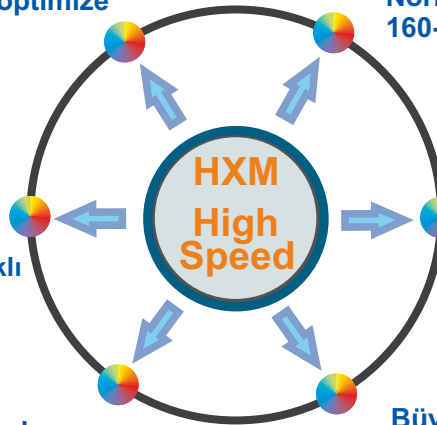
245-295BH Sertlikte
QT550-2 Döküm Kalitesi
Normal Makinelerde
160-210BH' dir.

Kolon Tedarikçisi
TAYVAN JIANGJUN
Grafit Çeliği Burçlar
Sürtünmeye Dayanıklı
Hale Getirilmiştir

Komple Çelik
Büküm Şase Yapısı

Standart Makinelere
Göre 2 Ton Daha Ağır

Büyütülmüş Kauçuk
Makine Ayakları ile
Daha Stabil Çalışma



Lineer Kızak : Hızlı Enjeksiyon İçin
Sürtünme Kuvvetini Azaltır.

Tekli Enjeksiyon Pistonu: Ataleti
Azaltır ve Enjeksiyonda Yüksek
Hız Sağlar

Akümülatör: Pilot Valf Kontrolü ile
Yüksek Hızlarda Enjeksiyon

300 mm / sn
ENJEKSİYON HIZI





* Techmation CANbus ve EtherCAT full dijital kontrol sistemi.

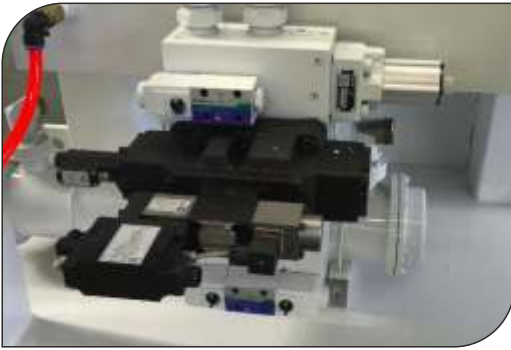
* Özel Isı Modülleri ile 1 derece doğruluk

* Güç tüketim fonksiyonu ile çalışma esnasında anlık tüketim izleme



* İnce yağlama yağı kullanımı için çelik grafit yataklamalar ile, makas milleri daha iyi dayanma ve sürtünme direncine sahiptir. Makinenin servis ömrü, diğer makinelere göre daha uzundur.

* Özel tek etkili silindir dizaynı sayesinde, ince cidar uygulamalarında geri dönüş yağ miktarında yüksek miktarda azalma sağlar. Bu özellik ile çok daha yüksek enjeksiyon ivmesi sağlanmış olur.



* Servo yön valfi ile yüksek hızda açma/kapama, istikrarlı ve yüksek hassasiyetli pozisyon kontrolü sağlanabilir

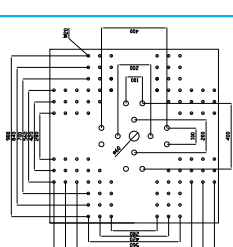
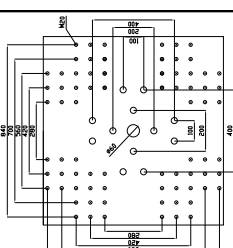
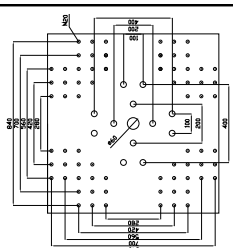
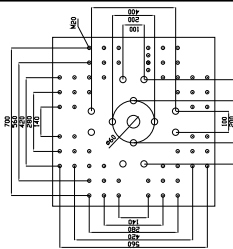
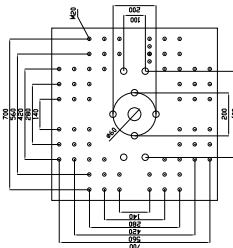
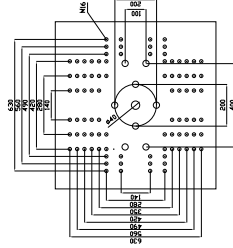
* Hidrolik sirsitem çift servo motor ile dizayn edilmiştir. Bu dizayn, yüksek verimlilik, düşük gürültü ve yüksek enerji tasarrufu avantajları sağlar. Aynı zamanda, paralel hareketlere de müsaade eder.

Model	HXM158				HXM188				HXM258				HXM330				HXM410				HXM470			
	160		200		250		330		400		500		600		700		800		900		1000			
Ton	A	B	A	B	A	B	A	B	A	B	A	B	A	B	A	B	A	B	A	B	A	B		
Vida Çapı	40	45	45	50	50	55	55	60	60	60	60	65	65	65	65	70	70	70	70	70	70	70		
Vida Oranı	22	20	24	22	24	22	24	22	24	22	24	22	24	22	24	22	24	22	24	22	24	22		
Teorik Enj. Kapasitesi	232	294	294	363	422	510	582	692	763	895	978	1135	1135	1135	1135	1135	1135	1135	1135	1135	1135	1135		
Gramaj	211	268	268	330	384	464	529	630	694	815	890	1033	1033	1033	1033	1033	1033	1033	1033	1033	1033	1033		
Enj. Basıncı	217	171	171	138	175	144	185	156	207	176	211	182	182	182	182	182	182	182	182	182	182	182		
Enj. Hızı	250	250	250	250	260	260	300	300	300	300	300	300	300	300	300	300	300	300	300	300	300	300		
Mal Alma Kapasitesi	28	40	46	57	57	80	80	97	103	126	126	150	150	150	150	150	150	150	150	150	150	150		
Vida Devri	400	400	400	400	400	400	400	400	400	400	400	400	400	400	400	400	400	400	400	400	400	400		
Kitleme Kuvveti	1600	2000	2000	2500	2500	3300	3300	4000	4000	4000	4000	4000	4000	4000	4000	4000	4000	4000	4000	4000	4000	4000		
Açma Mesafesi	420	500	500	530	530	625	625	690	690	690	690	690	690	690	690	690	690	690	690	690	690	690		
Max. Kalıp Kalınlığı	530	580	580	600	600	650	650	780	780	780	780	780	780	780	780	780	780	780	780	780	780	780		
Min. Kalıp Kalınlığı	150	200	200	230	230	250	250	280	280	280	280	280	280	280	280	280	280	280	280	280	280	280		
Kolon Arası	520 x 470	570 x 520	570 x 520	620 x 570	620 x 570	720 x 670	720 x 670	770 x 720	770 x 720	770 x 720	770 x 720	770 x 720	770 x 720	770 x 720	770 x 720	770 x 720	770 x 720	770 x 720	770 x 720	770 x 720	770 x 720	770 x 720		
İtici Kuvveti	35	80	80	80	80	125	125	181	181	181	181	181	181	181	181	181	181	181	181	181	181	181		
İtici Mesafesi	150	150	150	150	150	180	180	200	200	200	200	200	200	200	200	200	200	200	200	200	200	200		
İtici Pin Sayısı	5	9	9	13	13	13	13	13	13	13	13	13	13	13	13	13	13	13	13	13	13	13		
Sistem Basıncı	160	160	160	160	160	160	160	160	160	160	160	160	160	160	160	160	160	160	160	160	160	160		
Servo Motor Gücü	37	37	37	30 + 30	30 + 30	37 + 37	37 + 37	45 + 45	45 + 45	45 + 45	45 + 45	45 + 45	45 + 45	45 + 45	45 + 45	45 + 45	45 + 45	45 + 45	45 + 45	45 + 45	45 + 45	45 + 45		
Isıttıcı Gücü	13.55	13.55	13.55	17.8	17.8	20.3	20.3	23	23	23	23	23	23	23	23	23	23	23	23	23	23	23		
Makine Ölçüleri	5.22 x 1.59 x 2.05	5.80 x 1.75 x 2.05	5.80 x 1.75 x 2.05	6.49 x 1.80 x 2.11	6.49 x 1.80 x 2.11	7.20 x 1.88 x 2.12	7.20 x 1.88 x 2.12	7.40 x 1.96 x 2.35	7.40 x 1.96 x 2.35	7.40 x 1.96 x 2.35	7.40 x 1.96 x 2.35	7.40 x 1.96 x 2.35	7.40 x 1.96 x 2.35	7.40 x 1.96 x 2.35	7.40 x 1.96 x 2.35	7.40 x 1.96 x 2.35	7.40 x 1.96 x 2.35	7.40 x 1.96 x 2.35	7.40 x 1.96 x 2.35	7.40 x 1.96 x 2.35	7.40 x 1.96 x 2.35	7.40 x 1.96 x 2.35		
Makine Ağırlığı	6.05	8	8	9.5	9.5	13	13	14.7	14.7	14.7	14.7	14.7	14.7	14.7	14.7	14.7	14.7	14.7	14.7	14.7	14.7	14.7		
Yağ Tankı Kapasitesi	280	410	410	560	560	800	800	900	900	900	900	900	900	900	900	900	900	900	900	900	900	900		

Enjeksiyon Ünitesi

Mengene Ünitesi

Diğer



SEPLAS MAKİNE VE OTOMASYON SANAYİ İÇ VE DIŞ TIC. LTD. ŞTİ

MERKEZ MAH. KUŞÇU Sok. No:3 RAZSAN PLAZA D2 ÇEKMEKÖY / İSTANBUL

TEL : 0090 216 641 2813

E-Mail : info@seplas.com.tr