



1. Bölüm

HORTUM BAĞLANTILARI

Nozul Tutucular



Malzeme: Plastik
Vida Dişi: 50 mm – CONTRACOR®
nozulları ile uyumludur.

Kumlama hortumları için kullanılmaktadır. Lastik pullar ve vidalardan oluşmaktadır.

Sipariş Kodu	Model	Açıklama
10112209	NHP-0	Plastik nozul tutucu, çapı 13 x 27 mm olan hortumlar içindir.
10112200	NHP-3/4	Plastik nozul tutucu, çapı 19 x 33 mm olan hortumlar içindir.
10112201	NHP-1	Plastik nozul tutucu, çapı 25 x 39 mm olan hortumlar içindir.
10112202	NHP-2	Plastik nozul tutucu, çapı 32 x 48 mm olan hortumlar içindir.

Sipariş Kodu	Açıklama
10112208	NHP-0 modeli için kauçuk conta
10112207	NHP-3/4 modeli için kauçuk conta
10112203	NHP-1 modeli için kauçuk conta
10112204	NHP-2 modeli için kauçuk conta

Kumlama Hortumları için Hızlı Bağlantı Ekipmanları



Kumlama hortumları için kullanılmaktadır. Teslimat içeriği: Lastik pullar, vidalar, emniyet klipsi.

Sipariş Kodu	Model	Açıklama
10112309	CQP-0	Plastik hortum bağlantısı, çapı 13 x 27 mm olan hortumlar içindir.
10112300	CQP-3/4	Plastik hortum bağlantısı, çapı 19 x 33 mm olan hortumlar içindir.
10112301	CQP-1	Plastik hortum bağlantısı, çapı 25 x 39 mm olan hortumlar içindir.
10112302	CQP-2	Plastik hortum bağlantısı, çapı 32 x 48 mm olan hortumlar içindir.

Sipariş Kodu	Model	Açıklama
10112319	CQT-0	Dövülebilir demir hortum bağlantısı, çinko kaplı, korozyon için sarı pasifleştirme, çapı 13 x 27 mm olan hortumlar içindir.
10112311	CQT-1	Dövülebilir demir hortum bağlantısı, çinko kaplı, korozyon için sarı pasifleştirme, çapı 25 x 39 mm olan hortumlar içindir.
10112312	CQT-2	Dövülebilir demir hortum bağlantısı, çinko kaplı, korozyon için sarı pasifleştirme, çapı 32 x 48 mm olan hortumlar içindir.

Sipariş Kodu	Açıklama
10110981	CQP-0 / CQT-0 / CFT-0 modeli için kauçuk conta
10112307	CQP-3/4 modeli için kauçuk conta
10112303	CQP-1 / CQP-2 modeli için kauçuk conta
10110980	CQT-1 / CQT-2 / CFT-1 modeli için kauçuk conta



2. Bölüm

KUMLAMA NOZULLARI

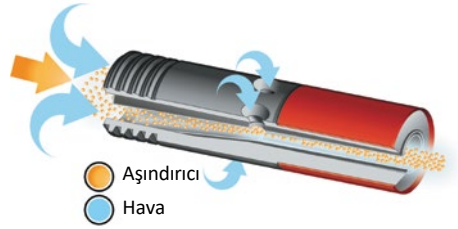
Kumlama Nozulları

Contracor, yüksek kaliteli tungsten karbür, silikon karbür ve bor karbürden yapılmış kumlama nozulları ile geniş bir seçim sunmaktadır. Çeşitli nozul tipleri ve ceket malzemeleri bulunmaktadır.



Contracor Venturi Nozullar

Venturi delik nozullar geniş bir kumlama alanı ortaya koymaktadır ve verilen basınç başına %100'e varan oranlarda aşındırıcı hızını yoğunlaştırmaktadır. Venturi nozullar büyük kumlama alanları ile karşılaştığında yüksek verimlilik için en iyi seçim olacaktır. Uzun Venturi tipi nozullar sıradan delik nozullar ile kıyaslandığında verimlilikte yaklaşık %40'lık artış sağlamaktadır. Bunlara ek olarak, aşındırıcı tüketimi de %40 düşürülebilir.



Contracor Çift Venturi Nozullar

Çift Venturi tipi nozullar, atmosferik havanın nozulun alt kısmına girmesini kolaylaştırmak için bir boşluk ve deliklerle dizili ilave bir kısım içermesiyle sanki iki ayrı nozulun birleşimi gibi kabul edilmektedir. Çıkış bölümü sıradan nozula göre daha geniştir. Bu değişiklik kumlama alanının boyutunu arttırmakta ve aşındırıcı hızındaki düşüşü minimize etmektedir.

Nozul Malzemesinin Seçimi

Tungsten Karbür (TC)

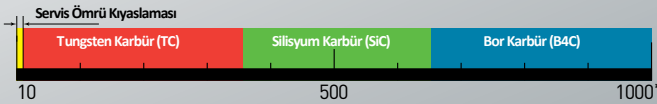
Mekanik gerilmeye karşı dayanıklıdır. Cüruf, garnet vb. mineral aşındırıcılar ile dış mekanda kullanıma uygundur.

Silisyum Karbür (SiC)

Hafif ve aşınmaya dayanıklıdır. Genel kullanımı alüminyum oksit, silisyum karbür, çelik biye veya cüruf ve garnet mineralleri iledir.

Bor Karbür (B4C)

Uzun servis ömrü ile birlikte çok da hafiftir. Alüminyum oksit, silisyum karbür, çelik grit gibi agresif aşındırıcılar ile kullanıma uygundur.



*Tüm değerler gösterge niteliğinde, yaklaşık olarak verilmiştir. Nozul karşılaştırma amacıyla verilmiştir. Gerçek nozul servis ömrü aşındırıcı türüne, boyutlarına ve nozuldan hangi basınçla geçtiğine bağlı olarak değişiklik gösterebilir.

PERFORMER Kumlama Nozulları



Yüksek kaliteli tungsten karbür (TC)'den yapılmış kumlama nozulları

PERFORMER 400 Nozullar

Performer, yüksek performanslı gelişmiş bir modeldir. Yüksek aşınmaya dayanıklı gömlek ve sağlam, hafif poliüretan kılıf ile donatılmıştır. Contracor Performer nozul serisi alüminyum oksit, silisyum karbür, çelik grit gibi yüksek derecede aşındırıcılar ile kumlama işleri için uygundur.

Performer serisi beş farklı ölçüde üretilmektedir. Basıncı hava kaynağına uyumlu ve kum tüketimini optimize etmek için doğru nozul boyutunu seçebilirsiniz.

Aşınmaya dayanıklı tungsten karbür (TC)'den yapılmıştır. Servis Ömrü: 400 saat Kılıf: Poliüretan Dışlı: Alüminyum, 50 mm NHP nozul tutucusuna uygun. Giriş Ölçüsü: 32 mm

Sipariş Kodu	Model	Açıklama
10113062	Performer 400 x 6.5	Venturi nozul, tungsten karbür, 6,5 mm x 130 mm
10113063	Performer 400 x 8.0	Venturi nozul, tungsten karbür, 8,0 mm x 150 mm
10113064	Performer 400 x 9.5	Venturi nozul, tungsten karbür, 9,5 mm x 170 mm
10113065	Performer 400 x 11.0	Venturi nozul, tungsten karbür, 11,0 mm x 200 mm
10113066	Performer 400 x 12.5	Venturi nozul, tungsten karbür, 12,5 mm x 210 mm



Yüksek kaliteli silisyum
karbür (SiC)'den yapılmış
kumlama nozulları

PERFORMER 600 Nozullar

Performer, yüksek performanslı gelişmiş bir modeldir. Yüksek aşınmaya dayanıklı gömlek ve sağlam, hafif poliüretan kılıf ile donatılmıştır. Contracor Performer nozul serisi alüminyum oksit, silisyum karbür, çelik grit gibi yüksek derecede aşındırıcılar ile kumlama işleri için uygundur.

Performer serisi beş farklı ölçüde üretilmektedir. Basıncı hava kaynağına uyumlu ve kum tüketimini optimize etmek için doğru nozul boyutunu seçebilirsiniz.

Aşınmaya dayanıklı silisyum karbür (SiC)'den yapılmıştır. Servis Ömrü: 600 saat Kılıf: Poliüretan Dişli: Alüminyum, 50 mm NHP nozul tutucusuna uygun. Giriş Ölçüsü: 32 mm

Sipariş Kodu	Model	Açıklama
10113072	Performer 600 x 6.5	Venturi nozul, silisyum karbür, 6.5 mm x 130 mm
10113073	Performer 600 x 8.0	Venturi nozul, silisyum karbür, 8.0 mm x 150 mm
10113074	Performer 600 x 9.5	Venturi nozul, silisyum karbür, 9.5 mm x 170 mm
10113075	Performer 600 x 11.0	Venturi nozul, silisyum karbür, 11.0 mm x 200 mm
10113076	Performer 600 x 12.5	Venturi nozul, silisyum karbür, 12.5 mm x 210 mm



Yüksek kaliteli bor karbür
(B4C)'den yapılmış
kumlama nozulları

PERFORMER 1000 Nozullar

Performer, yüksek performanslı gelişmiş bir modeldir. Yüksek aşınmaya dayanıklı gömlek ve sağlam, hafif poliüretan kılıf ile donatılmıştır. Contracor Performer nozul serisi alüminyum oksit, silisyum karbür, çelik grit gibi yüksek derecede aşındırıcılar ile kumlama işleri için uygundur.

Performer serisi beş farklı ölçüde üretilmektedir. Basıncı hava kaynağına uyumlu ve kum tüketimini optimize etmek için doğru nozul boyutunu seçebilirsiniz.

Aşınmaya dayanıklı bor karbür (B4C)'den yapılmıştır. Servis Ömrü: 1000 saat Kılıf: Poliüretan
Dişli: Alüminyum, 50 mm NHP nozul tutucusuna uygun. Giriş Ölçüsü: 32 mm

Sipariş Kodu	Model	Açıklama
10113082	Performer 1000 x 6.5	Venturi nozul, bor karbür, 6.5 mm x 130 mm
10113083	Performer 1000 x 8.0	Venturi nozul, bor karbür, 8.0 mm x 150 mm
10113084	Performer 1000 x 9.5	Venturi nozul, bor karbür, 9.5 mm x 170 mm
10113085	Performer 1000 x 11.0	Venturi nozul, bor karbür, 11.0 mm x 200 mm
10113086	Performer 1000 x 12.5	Venturi nozul, bor karbür, 12.5 mm x 210 mm

Klasik TC Venturi Tipi Kumlama Nozulları



Yüksek kaliteli tungsten karbür (TC)'den yapılmış kumlama nozulları

RTC Tip Nozullar

Aşınmaya dayanıklı Venturi kumlama nozulları tungsten karbürden (TC) yapılmıştır.

Venturi delik nozullar geniş bir kumlama alanı ortaya koymaktadır ve verilen basınç başına %100'e varan oranlarda aşındırıcı hızını yoğunlaştırmaktadır. Venturi nozullar büyük kumlama alanları ile karşılaştığında yüksek verimlilik için en iyi seçim olacaktır. Uzun Venturi tipi nozullar sıradan delik nozullar ile kıyaslandığında verimlilikte yaklaşık %40'lık artış sağlamaktadır. Bunlara ek olarak, aşındırıcı tüketimi de %40 düşürülebilir. Beş farklı ölçüde üretilmektedir.

Servis Ömrü: 400 saat, Kılıf: Kauçuk, Dişli: Kauçuk, 50 mm NHP nozul tutucusuna uygun, giriş ölçüsü: 32 mm

Sipariş Kodu	Model	Açıklama
10112062	RTC-6.5	Venturi nozul, tungsten karbür, 6,5 mm x 130 mm
10112063	RTC-8.0	Venturi nozul, tungsten karbür, 8,0 mm x 150 mm
10112064	RTC-9.5	Venturi nozul, tungsten karbür, 9,5 mm x 170 mm
10112065	RTC-11.0	Venturi nozul, tungsten karbür, 11,0 mm x 200 mm
10112066	RTC-12.5	Venturi nozul, tungsten karbür, 12,5 mm x 210 mm

DVTC Tip Nozullar

Aşınmaya dayanıklı çift Venturi kumlama nozulları tungsten karbürden (TC) yapılmıştır.

Çift Venturi tipi nozullar, atmosferik havanın nozulun alt kısmına girmesini kolaylaştırmak için bir boşluk ve deliklerle dizili ilave bir kısım içermesiyle sanki iki ayrı nozulun birleşimi gibi kabul edilmektedir. Çıkış bölümü sıradan nozula göre daha geniştir. Bu değişiklik kumlama alanının boyutunu arttırmakta ve aşındırıcı hızındaki düşüşü minimize etmektedir. Beş farklı ölçüde üretilmektedir.

Servis Ömrü: 400 saat, Kılıf: Alüminyum / Kauçuk, Dişli: Alüminyum, 50 mm NHP nozul tutucusuna uygun, giriş ölçüsü: 32 mm

Sipariş Kodu	Model	Açıklama
10112092	DVTC-6.5	Çift Venturi nozul, tungsten karbür, 6.5 mm x 130 mm
10112093	DVTC-8.0	Çift Venturi nozul, tungsten karbür, 8.0 mm x 150 mm
10112094	DVTC-9.5	Çift Venturi nozul, tungsten karbür, 9.5 mm x 170 mm
10112095	DVTC-11.0	Çift Venturi nozul, tungsten karbür, 11.0 mm x 200 mm
10112096	DVTC-12.5	Çift Venturi nozul, tungsten karbür, 12.5 mm x 210 mm

Klasik Kısa TC Venturi Tipi Kumlama Nozulları



Yüksek kaliteli tungsten karbür (TC)'den yapılmış kumlama nozulları

STC Tip Nozullar

Aşınmaya dayanıklı Kısa Venturi kumlama nozulları tungsten karbürden (TC) yapılmıştır. Servis Ömrü: 400 saat, Kılıf: Kauçuk, Dişli: Kauçuk, 50 mm NHP nozul tutucusuna uygun, giriş ölçüsü: 25 mm

Sipariş Kodu	Model	Açıklama
10112570	STC-5.0	Kısa Venturi nozul, tungsten karbür, 5.0 mm x 80 mm
10112571	STC-6.5	Kısa Venturi nozul, tungsten karbür, 6.5 mm x 80 mm
10112572	STC-8.0	Kısa Venturi nozul, tungsten karbür, 8.0 mm x 80 mm
10112573	STC-9.5	Kısa Venturi nozul, tungsten karbür, 9.5 mm x 80 mm
10112574	STC-11.0	Kısa Venturi nozul, tungsten karbür, 11.0 mm x 80 mm
10112575	STC-12.5	Kısa Venturi nozul, tungsten karbür, 12.5 mm x 80 mm

MTC Tip Nozullar

Aşınmaya dayanıklı Kısa Venturi kumlama nozulları tungsten karbürden (TC) yapılmıştır. Servis Ömrü: 400 saat, Kılıf: Alüminyum, Dişli: Alüminyum, 50 mm NHP nozul tutucusuna uygun, giriş ölçüsü: 25 mm

Sipariş Kodu	Model	Açıklama
10112560	MTC-5.0	Kısa Venturi nozul, tungsten karbür, 5.0 mm x 80 mm
10112561	MTC-6.5	Kısa Venturi nozul, tungsten karbür, 6.5 mm x 80 mm
10112562	MTC-8.0	Kısa Venturi nozul, tungsten karbür, 8.0 mm x 80 mm
10112563	MTC-9.5	Kısa Venturi nozul, tungsten karbür, 9.5 mm x 80 mm
10112564	MTC-11.0	Kısa Venturi nozul, tungsten karbür, 11.0 mm x 80 mm
10112565	MTC-12.5	Kısa Venturi nozul, tungsten karbür, 12.5 mm x 80 mm

Klasik TC Stick-Up Tipi Kumlama Nozulları



Yüksek kaliteli tungsten karbür (TC)'den yapılmış kumlama nozulları

GTC Tip Nozullar

Aşınmaya dayanıklı hortum girişli Venturi kumlama nozulları tungsten karbürden (TC) yapılmıştır. Özel olarak ID=25 mm kumlama hortumları ile kullanılmak üzere üretilmiştir. Servis ömrü: 400 saat, Kılıf: Alüminyum

Sipariş Kodu	Model	Açıklama
10112031	GTC-5.0	Venturi nozul, tungsten karbür, 5.0 mm x 100 mm
10112032	GTC-6.5	Venturi nozul, tungsten karbür, 6.5 mm x 100 mm
10112033	GTC-8.0	Venturi nozul, tungsten karbür, 8.0 mm x 100 mm

HTC Tip Nozullar

Aşınmaya dayanıklı hortum girişli Venturi kumlama nozulları tungsten karbürden (TC) yapılmıştır. Özel olarak ID=32 mm kumlama hortumları ile kullanılmak üzere üretilmiştir. Servis ömrü: 400 saat, Kılıf: Alüminyum

Sipariş Kodu	Model	Açıklama
10112502	HTC-6.5	Venturi nozul, tungsten karbür 6.5 mm x 120 mm
10112503	HTC-8.0	Venturi nozul, tungsten karbür, 8.0 mm x 120 mm
10112504	HTC-9.5	Venturi nozul, tungsten karbür, 9.5 mm x 120 mm
10112505	HTC-11.0	Venturi nozul, tungsten karbür, 11.0 mm x 120 mm
10112506	HTC-12.5	Venturi nozul, tungsten karbür, 12.5 mm x 120 mm

Klasik B4C Venturi Tipi Kumlama Nozulları



Yüksek kaliteli bor karbür
(B4C)'den yapılmış
kumlama nozulları

DVBC Tip Nozullar

Aşınmaya dayanıklı çift Venturi kumlama nozulları bor karbürden (B4C) yapılmıştır.

Çift Venturi tipi nozullar, atmosferik havanın nozulun alt kısmına girmesini kolaylaştırmak için bir boşluk ve deliklerle dizili ilave bir kısım içermesiyle sanki iki ayrı nozulun birleşimi gibi kabul edilmektedir. Çıkış bölümü sıradan nozula göre daha geniştir. Bu değişiklik kumlama alanının boyutunu arttırmakta ve aşındırıcı hızındaki düşüşü minimize etmektedir. Servis Ömrü: 1000 saat, Kılıf: Alüminyum / Poliüretan, Dişli: Alüminyum, 50 mm NHP nozul tutucusuna uygun, giriş ölçüsü: 32 mm

Sipariş Kodu	Model	Açıklama
10112042	DVBC-6.5	Çift Venturi nozul, bor karbür, 6.5 mm x 130 mm
10112043	DVBC-8.0	Çift Venturi nozul, bor karbür, 8.0 mm x 150 mm
10112044	DVBC-9.5	Çift Venturi nozul, bor karbür, 9.5 mm x 170 mm
10112045	DVBC-11.0	Çift Venturi nozul, bor karbür, 11.0 mm x 200 mm
10112046	DVBC-12.5	Çift Venturi nozul, bor karbür, 12.5 mm x 210 mm

Klasik B4C Stick-up Tipi Kumlama Nozulları



Yüksek kaliteli bor karbür
(B4C)'den yapılmış
kumlama nozulları

GBC Tipi Nozullar

Aşınmaya dayanıklı hortum girişli venturi kumlama nozulları bor karbürden (B4C) yapılmıştır. Özel olarak ID=25 mm kumlama hortumları ile kullanılmak üzere üretilmiştir. Servis ömrü: 1000 saat, Kılıf: Alüminyum

Sipariş Kodu	Model	Açıklama
10112071	GBC-5.0	Venturi nozul, bor karbür, 5.0 mm x 100 mm
10112072	GBC-6.5	Venturi nozul, bor karbür, 6.5 mm x 100 mm
10112073	GBC-8.0	Venturi nozul, bor karbür, 8.0 mm x 100 mm

HBC Tipi Nozullar

Aşınmaya dayanıklı hortum girişli venturi kumlama nozulları bor karbürden (B4C) yapılmıştır. Özel olarak ID=32 mm kumlama hortumları ile kullanılmak üzere üretilmiştir. Servis ömrü: 1000 saat, Kılıf: Alüminyum

Sipariş Kodu	Model	Açıklama
10112082	HBC-6.5	Venturi nozul, bor karbür, 6.5 mm x 120 mm
10112083	HBC-8.0	Venturi nozul, bor karbür, 8.0 mm x 120 mm
10112084	HBC-9.5	Venturi nozul, bor karbür, 9.5 mm x 120 mm
10112085	HBC-11.0	Venturi nozul, bor karbür, 11.0 mm x 120 mm
10112086	HBC-12.5	Venturi nozul, bor karbür, 12.5 mm x 120 mm

360° Boru İçi Kumlama Nozulları



PTC-360° Tip Boru İçi
Kumlama Nozulları



PTC-360° tip boru içi kumlama nozulları 2" - 5" aralığındaki boruların içinin kulanması için tasarlanmıştır. Nozul, kumlama makinesinde standart bir nozulun yerine takılarak kullanılır. Çalışır durumda, PTC-360° nozul hava/aşındırıcı karışımını dönme ucunda yönlendirir. Bu uç, püskürtme deseninin, ağızlığın içinden geçerken borunun içini temizleyen, geniş, dairesel bir düzende havalanmasına neden olur. Tungsten karbür (TC) yapılmıştır. Tüm Contracor nozul tutucular ile uyumludur.

Özellikleri

Yüksek aşınmaya dayanıklı açılı tip kumlama nozullarıdır. Tungsten karbür (TC)'den yapılmıştır. Servis Süresi: 400 saat, Kılıf: Alüminyum, Dişli: Alüminyum, 50 mm NHP nozul tutucusuna uygun.

Sipariş Kodu	Model	Açıklama
10112590	PTC-360°	Boru içi kumlama nozulu, tungsten karbür, 8.0mm x 75mm
29010007		PTC- 360° için döner uç, tungsten karbür (TC)

360°L Boru İçi Kumlama Nozulları



PTC-360° Tip Boru İçi
Kumlama Nozulları



PTC-360° tip boru içi kumlama nozulları 3/4" - 2" aralığındaki boruların içinin kumlanması için tasarlanmıştır. Nozul, kumlama makinesinde standart bir nozulun yerine takılarak kullanılır. Çalışır durumda, PTC-360° nozul hava/aşındırıcı karışımını dönme ucunda yönlendirir. Bu uç, püskürtme deseninin, ağızlığın içinden geçerken borunun içini temizleyen, geniş, dairesel bir düzende havalanmasına neden olur. Çalışma alanı uzunluğu 200 mm'dir. Tungsten karbür (TC) yapılmıştır. Tüm Contracor nozul tutucular ile uyumludur.

Özellikleri

Yüksek aşınmaya dayanıklı açılı tip kumlama nozullarıdır. Tungsten karbür (TC)'den yapılmıştır.

Servis Süresi: 400 saat, Kılıf: Alüminyum, Dişli: Alüminyum, 50 mm NHP nozul tutucusuna uygun.

Sipariş Kodu	Model	Açıklama
10112595	PTC-360°L	Boru içi kumlama nozulu, tungsten karbür, 5.0 mm x 200 mm
29002001		PTC- 360°L için değiştirilebilir döner uç, tungsten karbür (TC)

ATC Dirsek Kumlama Nozulları



Dirsek nozulları köşeler, kenar arkasında ve boru içlerinde kalan ulaşılmaz zor yerler için kullanılır. ATC tip dirsek nozullar aşındırıcıyı sıkıştırır ve 45° açıda fırlatır. Tungsten karbür (TC)'den yapılmıştır. Tüm Contracor nozul tutucular ile uyumludur.

Özellikleri

Yüksek aşınmaya dayanıklı dirsek tipi kumlama nozullarıdır. Tungsten karbür (TC)'den yapılmıştır.

Servis Süresi: 400 saat, Kılıf: Kauçuk, Dişli: 50-mm kalın kauçuk vida

Sipariş Kodu	Model	Açıklama
10112511	ATC-5.0-1	Dirsek nozullar, tungsten karbür, delik 1 x 45°
10112512	ATC-6.5-1	Dirsek nozullar, tungsten karbür, delik 1 x 45°
10112513	ATC-8.0-1	Dirsek nozullar, tungsten karbür, delik 1 x 45°
10112514	ATC-9.5-1	Dirsek nozullar, tungsten karbür, delik 1 x 45°
10112521	ATC-5.0-2	Dirsek nozullar, tungsten karbür, delik 2 x 45°
10112522	ATC-6.5-2	Dirsek nozullar, tungsten karbür, delik 2 x 45°
10112523	ATC-8.0-2	Dirsek nozullar, tungsten karbür, delik 2 x 45°
10112524	ATC-9.5-2	Dirsek nozullar, tungsten karbür, delik 2 x 45°
10112531	ATC-5.0-3	Dirsek nozullar, tungsten karbür, delik 3 x 45°
10112532	ATC-6.5-3	Dirsek nozullar, tungsten karbür, delik 3 x 45°
10112533	ATC-8.0-3	Dirsek nozullar, tungsten karbür, delik 3 x 45°
10112534	ATC-9.5-3	Dirsek nozullar, tungsten karbür, delik 3 x 45°

BTC Büküm Kumlama Nozulları



Büküm nozulları köşeler, kenar arkasında ve boru içlerinde kalan ulaşılmaz zor yerler için kullanılır. BTC tip dirsek nozullar aşındırıcıyı sıkıştırır ve 45° açıda fırlatır. Tungsten karbür (TC)'den yapılmıştır. Tüm Contracor nozul tutucular ile uyumludur.

Özellikleri

Yüksek aşınmaya dayanıklı açılı tip kumlama nozullarıdır. Tungsten karbür (TC)'den yapılmıştır.

Servis Süresi: 400 saat, Kılıf: Alüminyum / Poliüretan, Dişli: 50-mm kalın kauçuk vida

Sipariş Kodu	Model	Description
10112581	BTC-6.5	Büküm nozul, tungsten karbür, 45° aç, 6.5 mm x 125 mm
10112582	BTC-8.0	Büküm nozul, tungsten karbür, 45° aç, 8.0 mm x 125 mm
10112583	BTC-9.5	Büküm nozul, tungsten karbür, 45° aç, 9.5 mm x 125 mm
10112584	BTC-11.0	Büküm nozul, tungsten karbür, 45° aç, 11.0 mm x 125 mm
10112585	BTC-12.5	Büküm nozul, tungsten karbür, 45° aç, 12.5 mm x 125 mm

NTC Kısa Kumlama Nozulları



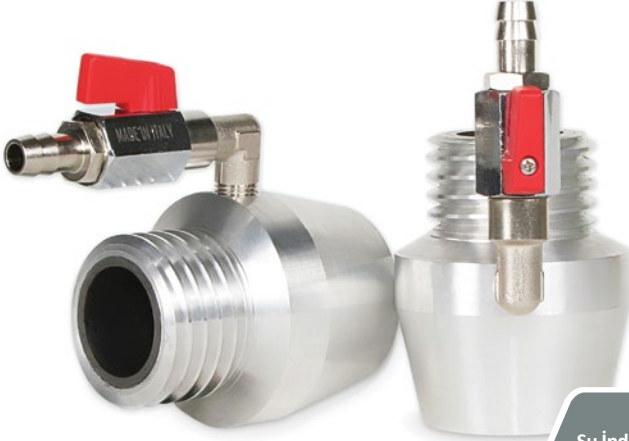
Aşınmaya dayanıklı kısa Venturi kumlama nozulları tungsten karbürden (TC) yapılmıştır.

Özellikleri

Servis Süresi: 400 saat, Kılıf: Alüminyum, Dişli: Alüminyum, 3/4" NHP-0 nozul tutucu içindir.

Sipariş Kodu	Model	Açıklama
10112550	NTC-3.5	Kısa Venturi nozul, tungsten karbür, 3.5 mm x 45 mm
10112551	NTC-5.0	Kısa Venturi nozul, tungsten karbür, 5.0 mm x 45 mm
10112552	NTC-6.5	Kısa Venturi nozul, tungsten karbür, 6.5 mm x 45 mm
10112553	NTC-8.0	Kısa Venturi nozul, tungsten karbür, 8.0 mm x 45 mm

WBA Su Enjeksiyonu Kumlama Ataşmanı



Su İndüksiyonu
kumlama nozulları



Contracor® sulu kumlama ekipmanı, hızlı, ekonomik ve çevre dostu çok amaçlı bir temizleme sistemi için artan müşteri talebini karşılamak üzere özel olarak tasarlanmıştır.

Uygulama Alanı

Çelik, taş ve beton yüzeylerin toz azaltılmasında yüksek performanslıdır. SA-3.0 derecesine kadar temizlik. Kuru kumlamadan %20 daha fazla performans.

Tasarım Amacı

Maksimum 3,5 mm granül boyutunda suya uygun aşındırıcılar için tasarlanmıştır. Evrensel sulu kumlama ataşmanıdır. Kol düzeneği yüksek kalite tungsten karbürden yapılmıştır. Tüm Contracor® kumlama nozullarına uygundur. Kılıf: Alüminyum. Dişli: 50-mm kalın alüminyum vida dişli.

Sipariş Kodu	Model	Açıklama
10112000	WBA	Sulu kumlama ataşmanı, tungsten karbür kol düzeneği.

WBN Su Enjeksiyonu Kumlama Ataşmanı



Su İndüksiyonu
kumlama nozulları



Contracor® sulu kumlama ekipmanı, hızlı, ekonomik ve çevre dostu çok amaçlı bir temizleme sistemi için artan müşteri talebini karşılamak üzere özel olarak tasarlanmıştır.

Uygulama Alanı

Çelik, taş ve beton yüzeylerin toz azaltılmasında yüksek performanslıdır. SA-3.0 derecesine kadar temizlik. Kuru kumlamadan %20 daha fazla performans.

Tasarım Amacı

Maksimum 3,5 mm granül boyutunda suya uygun aşındırıcılar için tasarlanmıştır. Sulu kumlama nozulları sulu kumlama uygulamaları içindir. Yüksek kalite tungsten karbürden yapılmıştır. Tüm Contracor® kumlama nozullarına uygundur. Kılıf: Alüminyum. Dişli: 50-mm kalın alüminyum vida dişli.

Sipariş Kodu	Model	Açıklama
10112005	WBN-MINI-5,0	Sulu kumlama nozulu, bor karbür, 5,0 mm, NHP-0 için 3/4" dişli
10112006	WBN-MINI-6.5	Sulu kumlama nozulu, bor karbür, 6,5 mm, NHP-0 için 3/4" dişli
10112007	WBN-MINI-8,0	Sulu kumlama nozulu, bor karbür, 8,0 mm, NHP-0 için 3/4" dişli
10112002	WBN-6.5	Sulu kumlama nozulu, tungsten karbür, 6,5 mm, giriş 32 mm
10112003	WBN-8.0	Sulu kumlama nozulu, tungsten karbür, 8,0 mm, giriş 32 mm
10112004	WBN-9.5	Sulu kumlama nozulu, tungsten karbür, 9,5 mm, giriş 32 mm