

aleXu



Profesyonel İnovasyon
Yüksek kalite

medical devices



ALEXUS SAĞLIK ÇÖZÜMLERİ LTD.

Ataköy 1.Kısım Mah. C34 Blok D:13

Bakırköy/ İstanbul. Türkiye

Fax: (90)0212 5596185

Skype: sabri alp omeroglu

Tel: (90)0212 5596185

www.alexus.com.tr

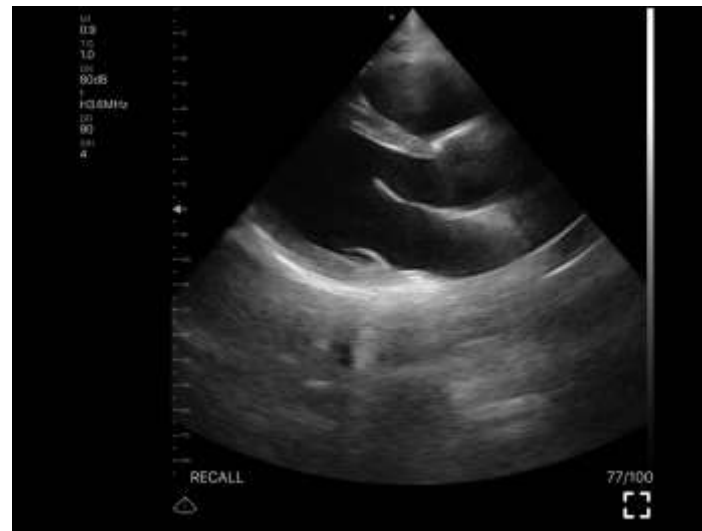
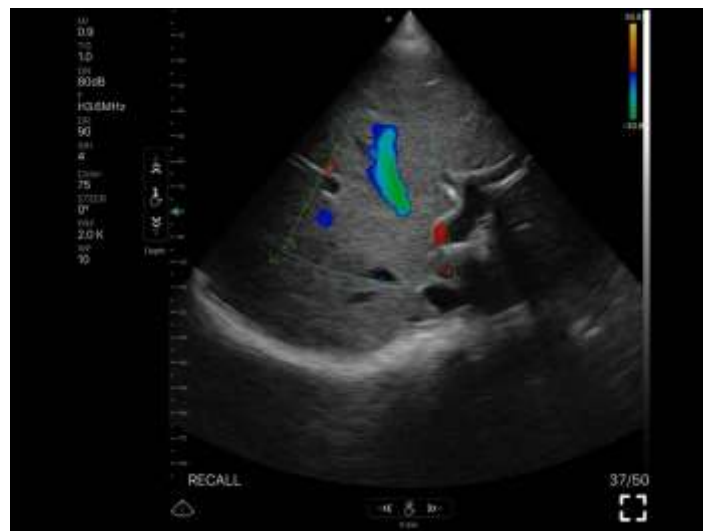
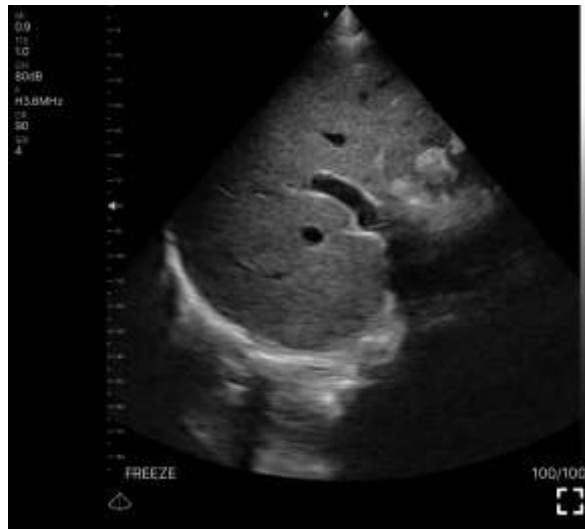
Mobile: (90)532 6424759

Email: info@alexus.com.tr

aleXu
healthcare



Yüksek Kalitede Kablosuz Faz Dizimli Prob



Faz Dizimli prob kablosuz bir tarayıcı probtur. Bu kablosuz tarayıcı prob içindeki borda entegre ultrason devreleri sayesinde, US yazılımı yükledikten sonra Tablet PC, Akıllı telefona kablosuz bağlanarak ultrason tarama fonksiyonlarını gerçekleştirir.

- Tablet veya akıllı telefonla çalışır
- Bataryası değiştirilebilir
- Net imaj, İleri dijital görüntüleme teknolojisi
- Yüksek maliyet etkinliği
- Kablosuz bağlanma kullanım kolaylığı
- Küçük, hafif ve kolay taşınabilir
- Acil servislerde kullanımı ve veterinerlik uygulamaları
- Akıllı terminal platformu depolama iletişim uygulamaları ve print edilebilirlik

Uygulama ve taşıma açısından oldukça akıllı ve küçük

Kullanım Alanı: Kardiyak, Abdominal, Akciğer, OB/GYN, DVT, Transkraniyal
Acil servis, hastane, hasta başı inceleme yönünden kolay taşınabilir, kompakt Faz dizimli kablosuz prob gerekliliği.
Ek olarak, kablosuz prob ameliyat sırasında kablolarla uğraşmadan rahatlıkla kullanılabilen ve kullan-at koruyucu kılıf, probun sterilizasyon sorununu rahatlıkla çözmektedir.

Ayrıca akıllı terminallerle güçlü iletişim yeteneği nedeniyle kablosuz prob teletıp gereksinimlerini karşılamaktadır.



Özellikler:

- Yüksek kalite:192 element /64kanal
- Tarama sistemi: lineer dizilim
- Frekans: 10/14MHz(PL lineer dizilim)
- Derinlik: 100-200mm, Ayarlanabilir Ekran:
- Akıllı telefon veya Tablet ekranı
- Destekleyen sistem: Apple MacOSx / Android Görüntü
- Modu: B, B/M/CFD/D
- Çerçeve hızı: 12f/sn
- İmaj gri skalası:256 düzey
- İmaj Depolama: Mobil telefon, Tablet PC depolama cihazları
- Ölçüm: mesafe, alan, obstetrik and diğer
- Güç: Batarya
- Güç tüketimi: 10W(çalışırken)/4W(donukken)
- Battarya ömrü: 3 saat
- Boyut:56mm*60mm*24mm
- Ağırlık:308gram

Yüksek Kalitede Lineer Kablosuz Prob

- Standart Konfigurasyon: Kullanım alanı: Tiroid, Meme, Sinir, Kas/iskelet
- Ana prob 1 ünite
- İç batarya and şarj kablosu 1 adet
- Opsiyon:
- Tablet, Telefon
- Kablosuz şarj cihazı

