



KALİTE  
KONTROL  
ALTINDA

UNDER  
QUALITY  
CONTROL

# Ervam

Tekstil sektöründe 20 yılı aşkın deneyimimiz sonrasında 2014 yılında kurulan firmamız tekstil makineleri ve ekipmanları üretiminde hizmet vermiştir. Kaliteden ödün vermemek ve müşteri memnuniyeti her zaman temel ilkelermizden olmuştur. Müşterilerimiz için inovatif ve ekonomik çözümler üretmek ve hizmet kalitemizi artırmak ana hedeflerimizden biridir.

Our company, which was established in 2014 after more than 20 years of experience in the textile industry, has served in the production of textile machinery and equipment. Not compromising on quality and customer satisfaction have always been our basic principles. It is one of our main goals to produce innovative and economical solutions for our customers and to increase our service quality.

## İÇİNDEKİLER/CONTENTS

ÖRGÜ KUMAŞ KONTROL MAKİNELERİ KNITTED FABRIC CONTROL MACHINES	1-12
KUMAŞ PAKETMELE MAKİNELERİ FABRIC PACKAGING MACHINES	13-16
DOKUMA KUMAŞ KONTROL MAKİNELERİ WOVEN FABRIC CONTROL MACHINES	17-22
IŞIK KABİNİ LIGHT CABINET	23
DİĞER ÜRÜNLER OTHER PRODUCTS	24-27
REFERANSLAR REFERENCES	28



İ.O.S.B. TÜMSAN 1. KISIM SANAYİ SİTESİ  
8.BLOK NO:5 BAŞAKŞEHİR/İSTANBUL



+90 212 485 5734  
+90 544 454 0557



info@ervam.net  
www.ervam.net



ervam\_makine



www.facebook.com/ervam.net/



Ervam Makine San. ve Tic. Ltd. Şti

# EM-1

## HAM KUMAŞ KONTROL MAKİNESİ RAW FABRIC INSPECTION MACHINE



QR VIDEO



KUMAŞ ENİ :2400 mm  
KUMAŞ GİRİŞİ :Rulo  
KUMAŞ ÇIKIŞI :Rulo  
MAKİNE HIZI :60m/Dk  
ELEKTRİK BES. :380 V  
GÜÇ : 6 KW



### FEATURES

- It is suitable for raw open, knit, dyed, finished fabric control.
- Smooth edge coil winding with edge photocell
- Stop at the end of the fabric with the fabric end photocell
- Opening wrinkles with spiral openers
- Full opening and wrapping of the edges with the help of air
- Healthy fabric control with upper and lower lighting trays
- UV Light illumination
- Weight and meter information (Option)
- Meter measurement with 0.2% precision
- Roll and marker fabric input feature
- Manually adjusting the coil winding stiffness
- Automatic fabric tension control (Tension)
- Stop at desired meters

### ÖZELLİKLER

- Ham açiken, örgü, boyalı, mamul kumaş kontrolü için uygundur.
- Kenar fotocell'i ile düzgün kenarlı rulo sarım
- Kumaş sonu fotocell'i ile kumaş bitiminde durma
- Spiral açıcılar ile kırışıklıkların açılması
- Hava yardımı ile kenarların tam açılarak sarılması
- Alt ve üst aydınlatma tablaları ile sağlıklı kumaş kontrolü
- UV Işık aydınlatması
- Ağırlık ve metre bilgisi alma özelliği(Opsiyon)
- % 0,2 hassasiyet ile metre ölçümü yapabilme
- Rulo ve postal kumaş giriş özelliği
- Rulo sarım sertliğini manuel olarak ayarlama
- Otomatik kumaş gerginliği kontrolü (Tansiyon)
- İstenilen metrelerde durma

# EM-2

## MAMUL KUMAŞ KONTROL MAKİNESİ FINISHED FABRIC INSPECTION MACHINE



QR VIDEO



KUMAŞ ENİ :2400 mm  
KUMAŞ GİRİŞİ :Rulo  
KUMAŞ ÇIKIŞI :Rulo  
MAKİNE HIZI :60m/Dk  
ELEKTRİK BES. :380 V  
GÜÇ : 6 KW



### FEATURES

- It is suitable for knitted, dyed, finished fabric control.
- Smooth edge coil winding with edge photocell.
- Stop at the end of the fabric with the fabric end photocell.
- Opening wrinkles with spiral openers.
- Full opening and wrapping of the edges with the help of air.
- Healthy fabric control with upper and lower lighting trays.
- Weight and meter information. (Option)
- Meter measurement with 0.2% precision.
- Roll and marker fabric input feature.
- Manually adjusting the coil winding stiffness.
- Automatic fabric tension control. (Tension)
- Stop at desired meters.

### ÖZELLİKLER

- Örgü, boyalı, mamul kumaş kontrolü için uygundur.
- Kenar fotocell'i ile düzgün kenarlı rulo sarım.
- Kumaş sonu fotocell'i ile kumaş bitiminde durma.
- Spiral açıcılar ile kırışıklıkların açılması.
- Hava yardımı ile kenarların tam açılarak sarılması.
- Alt ve üst aydınlatma tablaları ile sağlıklı kumaş kontrolü.
- Ağırlık ve metre bilgisi alma özelliği.(Opsiyon)
- % 0,2 hassasiyet ile metre ölçümü yapabilme.
- Rulo ve postal kumaş giriş özelliği.
- Rulo sarım sertliğini manuel olarak ayarlama.
- Otomatik kumaş gerginliği kontrolü. (Tansiyon)
- İstenilen metrelerde durma.

# EM-3

## MAMUL KUMAŞ KONTROL MAKİNESİ FINISHED FABRIC INSPECTION MACHINE



KUMAŞ ENİ	:2400 mm
KUMAŞ GİRİŞİ	:Rulo,Pastal
KUMAŞ ÇIKIŞI	:Rulo,Pastal
MAKİNE HIZI	:60m/Dk
ELEKTRİK BES.	:380 V
GÜÇ	: 8 KW

### ÖZELLİKLER

- Ham, Örgü, boyalı, mamul kumaş kontrolü için uygundur.
- Kenar fotocell'i ile düzgün kenarlı rulo sarım.
- Rulodan ruloya veya ruladan pastala kumaş kontrol imkanı.
- Kumaş sonu fotocell'i ile kumaş bitiminde durma.
- Spiral açıcılar ile kırışıklıkların açılması.
- Hava yardımı ile kenarların tam açılarak sarılması.
- Alt ve üst aydınlatma tablaları ile sağlıklı kumaş kontrolü.
- Ağırlık ve metre bilgisi alma özelliği.(Opsiyon)
- % 0,2 hassasiyet ile metre ölçümü yapabilme.
- Rulo ve pastal kumaş giriş özelliği.
- Rulo sarım sertliğini manuel olarak ayarlama.
- Otomatik kumaş gerginliği kontrolü. (Tansiyon)

### FEATURES

- Suitable for raw, knit, dyed, finished fabric control.
- Smooth edge coil winding with edge photocell.
- Fabric control from roll to roll or roll to paste.
- Stop at the end of the fabric with the fabric end photocell.
- Opening wrinkles with spiral openers.
- Full opening and wrapping of the edges with the help of air.
- Healthy fabric control with upper and lower lighting trays.
- Weight and meter information.(Option)
- Meter measurement with 0.2% precision.
- Roll and marker fabric input feature.
- Manually adjusting the coil winding stiffness.
- Automatic fabric tension control.(Tension)

# EM-20

## HAM KUMAŞ KONTROL MAKİNESİ RAW FABRIC INSPECTION MACHINE



KUMAŞ ENİ	:2400 mm
KUMAŞ GİRİŞİ	:Rulo
KUMAŞ ÇIKIŞI	:Rulo
MAKİNE HIZI	:60m/Dk
ELEKTRİK BES.	:380 V
GÜÇ	: 3 KW

### FEATURES

- It is an economical model for the control of raw open fabrics.
- UV Light illumination.
- Stop at the end of the fabric with the fabric end photocell.
- Opening wrinkles with spiral openers.
- Full opening and wrapping of the edges with the help of air.
- Healthy fabric control with upper and lower lighting trays.
- Meter measurement with 0.2% precision.
- Manual fabric tension control. (Tension)
- Stop at desired meters.

### ÖZELLİKLER

- Ham açılan kumaşların kontrolü için ekonomik bir modeldir.
- UV Işık aydınlatması.
- Kumaş sonu fotocell'i ile kumaş bitiminde durma.
- Spiral açıcılar ile kırışıklıkların açılması.
- Hava yardımı ile kenarların tam açılarak sarılması.
- Alt ve üst aydınlatma tablaları ile sağlıklı kumaş kontrolü.
- % 0,2 hassasiyet ile metre ölçümü yapabilme.
- Manuel kumaş gerginliği kontrolü.(Tansiyon)
- İstenilen metrelerde durma.

# EM-6

## HAM ve MAMUL KUMAŞ KONTROL MAKİNESİ RAW and FINISHED FABRIC INSPECTION MACHINE

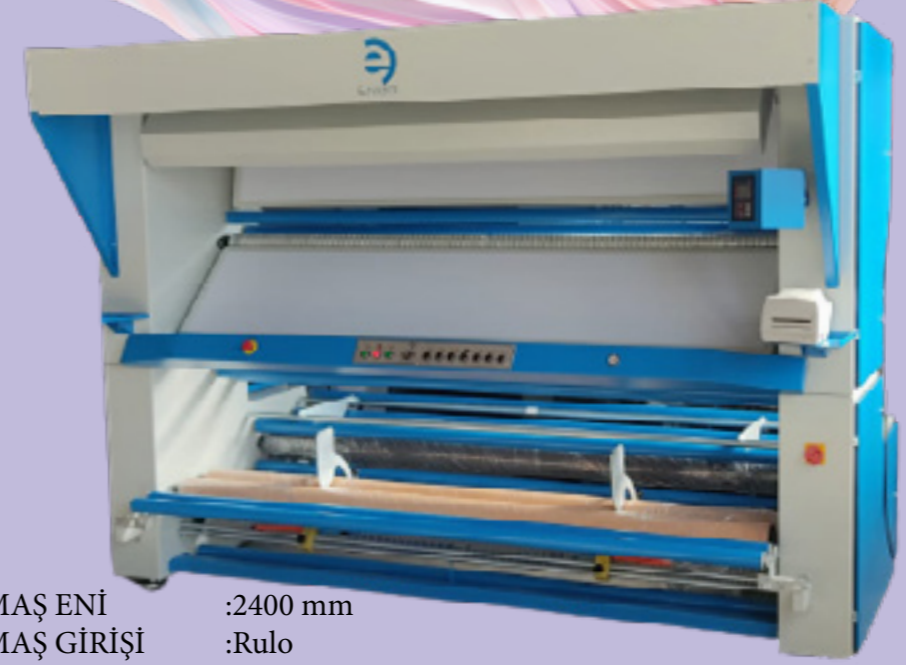
# EM-21

## AÇIK EN TÜP KUMAŞ KONTROL MAKİNESİ RAW and RAW TUBE FABRIC INSPECTION MACHINE

KUMAŞ ENİ :2400 mm  
KUMAŞ GİRİŞİ :Rulo,Pastal  
KUMAŞ ÇIKIŞI :Rulo  
MAKİNE HIZI :80m/Dk  
ELEKTRİK BES. :380 V  
GÜÇ : 8 KW



KUMAŞ ENİ :2400 mm  
KUMAŞ GİRİŞİ :Rulo  
KUMAŞ ÇIKIŞI :Rulo  
MAKİNE HIZI :60m/Dk  
ELEKTRİK BES. :380 V  
GÜÇ : 6 KW



### ÖZELLİKLER

- Ham, boyalı, mamul kumaş kontrolü için uygun.
- Yüksek çapta kumaş sarım imkanı.
- Kenar fotocell'i ile düzgün kenarlı rulo sarım.
- UV Işık aydınlatması.
- Kumaş sonu fotocell'i ile kumaş bitiminde durma.
- Spiral açıcılar ile kırışıklıkların açılması.
- Hava yardımı ile kenarların tam açılarak sarılması.
- Alt ve üst aydınlatma tablaları ile sağlıklı kumaş kontrolü.
- Ağırlık ve metre bilgisi alma özelliği.(Opsiyon)
- % 0,2 hassasiyet ile metre ölçümü yapabilmek.
- Rulo ve pastal kumaş girişi özelliği.
- Rulo sarım sertliğini manuel olarak ayarlama.
- Otomatik kumaş gerginliği kontrolü. (Tansiyon)
- İstenilen metrelerde durma.

### FEATURES

- Suitable for raw, dyed, finished fabric control.
- Possibility of high diameter fabric winding.
- Smooth edge coil winding with edge photocell
- UV Light illumination.
- Stop at the end of the fabric with the fabric end photocell.
- Opening wrinkles with spiral openers.
- Full opening and wrapping of the edges with the help of air.
- Healthy fabric control with upper and lower lighting trays.
- Weight and meter information. (Option)
- Meter measurement with 0.2% precision.
- Roll and marker fabric input feature.
- Manually adjusting the coil winding stiffness.
- Automatic fabric tension control. (Tension)
- Stop at desired meters.

### FEATURES

- Suitable for inspection of raw open and tubular fabrics.
- Control screen and lightings showing both sides of the fabric.
- UV Light illumination.
- Stop at the end of the fabric with the fabric end photocell.
- Opening wrinkles with spiral openers.
- Full opening and wrapping of the edges with the help of air.
- Healthy fabric control with upper and lower lighting trays.
- Tube pulley for smooth tube fabric wraps. (Option)

### ÖZELLİKLER

- Ham açiken ve tüp kumaşların kontrolü için uygundur.
- Kumaşın her iki yüzünü gösteren kontrol ekranı ve aydınlatmalar.
- UV Işık aydınlatması.
- Kumaş sonu fotocell'i ile kumaş bitiminde durma.
- Spiral açıcılar ile kırışıklıkların açılması.
- Hava yardımı ile kenarların tam açılarak sarılması.
- Alt ve üst aydınlatma tablaları ile sağlıklı kumaş kontrolü.
- Düzgün tüp kumaş sarımları için tüp kasnağı. (Opsiyon)

# EM-22

## TÜP KUMAŞ KONTROL MAKİNESİ RAW TUBE FABRIC INSPECTION MACHINE



KUMAŞ ENİ :1500 mm  
KUMAŞ GİRİŞİ :Rulo  
KUMAŞ ÇIKIŞI :Rulo  
MAKİNE HIZI :60m/Dk  
ELEKTRİK BES. :220 V  
GÜÇ : 1 KW



### FEATURES

- Suitable for inspection of tubular fabrics.
- Easy fabric transition.
- Stop at the end of the fabric with the fabric end photocell.
- UV Light illumination.
- Opening wrinkles with spiral openers.
- Healthy fabric control with upper and lower lighting trays.

### ÖZELLİKLER

- Tüp kumaşların kontrolü için uygundur.
- Kolay kumaş geçişi.
- Kumaş sonu fotocell'i ile kumaş bitiminde durma.
- UV Işık aydınlatması.
- Spiral açıcılar ile kırışıklıkların açılması.
- Alt ve üst aydınlatma tablaları ile sağlıklı kumaş kontrolü.

# EM-23

## HAM KUMAŞ AÇMA MAKİNESİ RAW OPENING FABRIC MACHINE



KUMAŞ ENİ :2400 mm  
KUMAŞ GİRİŞİ :Rulo  
KUMAŞ ÇIKIŞI :Pastal  
MAKİNE HIZI :90m/Dk  
ELEKTRİK BES. :220 V  
GÜÇ : 4 KW

QR VIDEO



# EM-2-B

## MAMUL BOYALI KUMAŞ KONTROL MAKİNESİ FINISHED FABRIC INSPECTION MACHINE



KUMAŞ ENİ :2400 mm  
KUMAŞ GİRİŞİ :Rulo,Pastal  
KUMAŞ ÇIKIŞI :Rulo  
MAKİNE HIZI :90m/Dk  
ELEKTRİK BES. :380 V  
GÜÇ : 7,5 KW

QR VIDEO



### ÖZELLİKLER

- Ham kumaş pastal yapma.
- Hızlı motorlar ile daha fazla kumaş açma.
- Kontrol ekranı. (Opsiyon)
- Kumaş açma genişliğini ayarlayabilme.
- Aynı anda iki kumaş açabilme.

### FEATURES

- Making raw fabric markers.
- More fabric opening with fast motors.
- Control screen. (Option)
- Ability to adjust fabric opening width.
- Ability to open two fabrics at the same time.

### FEATURES

- Specially designed for fabric dyehouses.
- Possibility of winding at high speed.
- Rolling from the ball to the ball and from the marker to the ball.
- Cloth ball head cutting system.
- Scales and barcode system.
- Receiving and transferring meter information.
- Smooth edged roll winding with edge photocell.
- Do not stop at the end of the fabric with the fabric end photocell.
- Opening wrinkles with spiral openers.
- Full opening and wrapping of the edges with the help of air.
- Healthy fabric control with upper and lower lighting trays.

### ÖZELLİKLER

- Kumaş boyahaneleri için özel olarak tasarlandı.
- Yüksek hızda sarım yapabilme imkanı.
- Toptan topa ve pastaldan topa sarım.
- Kumaş top başı kesim sistemi.
- Terazi ve barkod sistemi.
- Metre bilgisi alma ve aktarma.
- Kenar fotocell'i ile düzgün kenarlı rulo sarım.
- Kumaş sonu fotocell'i ile kumaş bitiminde durma.
- Spiral açıcılar ile kırışıklıkların açılması.
- Hava yardımı ile kenarların tam açılarak sarılması.
- Alt ve üst aydınlatma tablaları ile sağlıklı kumaş kontrolü.



# EM-MOP+RLX

FUL LİKRALI KUMAŞ KONTROL ve PAKETLEME MAKİNESİ  
FULL LYCRA FABRIC INSPECTION and PACKING MACHINE



# EM-MOP

## SICAK HAVA ÜFLEMELİ PAKETLEME MAKİNESİ HOT AIR BLOWING PACKING MACHINE



QR VIDEO



KUMAŞ ENİ	:2400 mm
KUMAŞ GİRİŞİ	:Rulo
NAYLON KALINLIK	:80-120 mikron
MAKİNE HIZI	:60 Rulo/Saat
ELEKTRİK BES.	:380 V
GÜÇ	: 25 KW

### FEATURES

- Fully automatic roll fabric packing machine and inspection machine
- 60 Roll packing /Hour
- Wrapping film on fabric
- Cloth size bonding
- Hot air blown edge sealing
- PLC Control
- 7" Touch panel
- Recipe creation
- Fabric transfer unit
- Fabric centering system.(Optional)
- It can be integrated into different control machines.
- Barcode sticking system (Packed fabric on the side) Optional

### ÖZELLİKLER

- Tam otomatik rulo kumaş paketleme makinesi ve kontrol makinesi
- 60 Rulo paketleme /Saat
- Kumaş boy yapıştırma
- Sıcak hava üflemeli kenar kapama
- PLC Kontrol
- 7" dokunmatik panel
- Reçete oluşturma
- Kumaş aktarma ünitesi
- Kumaş ortalama sistemi.(Opsiyon)
- Farklı kontrol makinelerine entegre edilebilir.
- Barkod yapıştırma sistemi (Paketlenmiş kumaş yandan) Opsiyonel

# EM-12

## DOKUMA KUMAŞ KONTROL MAKİNESİ

WOVEN FABRIC İNSPECTION MACHINE



QR VİDEO



KUMAŞ ENİ :1800 mm  
KUMAŞ GİRİŞİ :Rulo  
KUMAŞ ÇIKIŞI :Rulo  
MAKİNE HIZI :60m/Dk  
ELEKTRİK BES. GÜÇ :220 V  
: 4 KW

### FEATURES

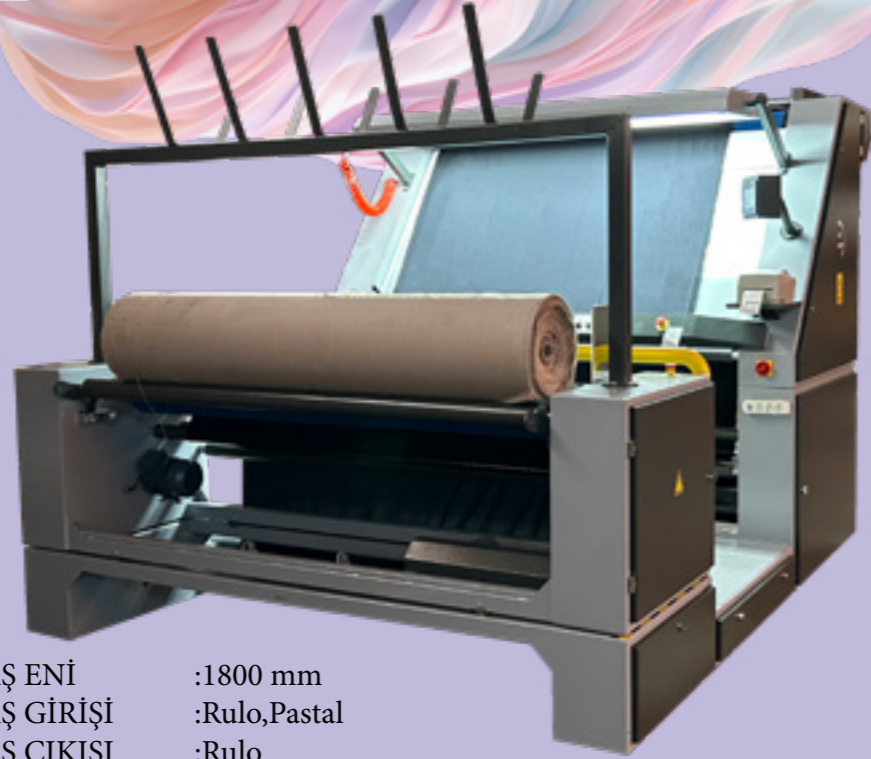
- It is suitable for woven fabrics and is the best equipped in its class.
- Smooth edge coil winding with edge photocell.
- Stop at the end of the fabric with the fabric end photocell.
- Healthy fabric control with upper and lower lighting trays.
- Weight and meter information. (Option)
- Meter measurement with 0.2% precision.
- Roll fabric input feature.
- Manually adjusting the coil winding stiffness.
- Manual or automatic fabric tension control. (Tension)
- Stop at desired meters.

### ÖZELLİKLER

- Dokuma kumaşlar için uygundur ve sınıfının en donanımlıdır.
- Kenar fotocell'i ile düzgün kenarlı rulo sarım.
- Kumaş sonu fotocell'i ile kumaş bitiminde durma.
- Alt ve üst aydınlatma tablaları ile sağlıklı kumaş kontrolü.
- Ağırlık ve metre bilgisi alma özelliği.(Opsiyon)
- % 0,2 hassasiyet ile metre ölçümü yapabilme.
- Rulo kumaş giriş özelliği.
- Rulo sarım sertliğini manuel olarak ayarlama.
- Manuel veya otomatik kumaş gerginliği kontrolü. (Tansiyon)
- İstenilen metrelerde durma.

# EM-13

## DOKUMA KUMAŞ KONTROL MAKİNESİ WOVEN FABRIC INSPECTION MACHINE



KUMAŞ ENİ	:1800 mm
KUMAŞ GİRİŞİ	:Rulo,Pastal
KUMAŞ ÇIKIŞI	:Rulo
MAKİNE HIZI	:80m/Dk
ELEKTRİK BES.	:220 V
GÜÇ	: 6 KW

### ÖZELLİKLER

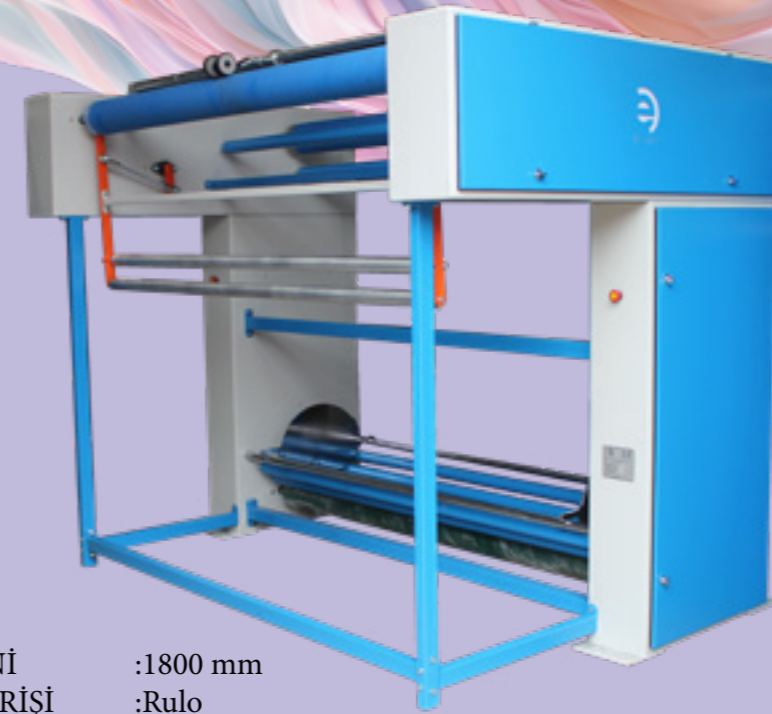
- Dokuma kumaş ve kot kumaşların kontrolü için uygundur.
- Yüksek çapta kumaş sarım imkanı.
- Kenar fotocell'i ile düzgün kenarlı rulo sarım.
- Kumaş sonu fotocell'i ile kumaş bitiminde durma.
- Kumaş yükleme rampası. (Opsiyonel)
- Alt ve üst aydınlatma tablaları ile sağlıklı kumaş kontrolü.
- Ağırlık ve metre bilgisi alma özelliği(Opsiyon).
- % 0,2 hassasiyet ile metre ölçümü yapabilme.
- Rulo sarım sertliğini manuel olarak ayarlama.
- Manuel veya otomatik kumaş gerginliği kontrolü (Tansiyon).
- İstenilen metrelerde durma.

### FEATURES

- It is suitable for the control of woven fabrics and denim fabrics.
- Suitable for high diameter fabrics.
- Smooth edge coil winding with edge photocell.
- Stop at the end of the fabric with the fabric end photocell.
- Fabric loading ramp (Optional).
- Healthy fabric control with upper and lower lighting trays.
- Weight and meter information (Option).
- Meter measurement with 0.2% precision.
- Manually adjusting the coil winding stiffness.
- Manual or automatic fabric tension control (Tension).
- Stop at desired meters.

# EM-15

## KOT KUMAŞ AÇMA-DİNLENDİRME MAKİNESİ DENIM FABRIC OPENING-RESTING MACHINE



KUMAŞ ENİ	:1800 mm
KUMAŞ GİRİŞİ	:Rulo
KUMAŞ ÇIKIŞI	:Pastal
MAKİNE HIZI	:80m/Dk
ELEKTRİK BES.	:220 V
GÜÇ	:3 KW

### FEATURES

- Denim fabric can spread.
- It provides more fabric opening opportunity with reinforced motors.
- Control screen. (Option)
- Ability to adjust fabric opening width.

### ÖZELLİKLER

- Kot kumaş açma ve dinlendirme makinesi
- Güçlendirilmiş motorlar ile daha fazla kumaş açma imkanı sağlar.
- Kontrol ekranı. (Opsiyon)
- Kumaş açma genişliğini ayarlayabilme.

## EM-18

### KUMAŞ AÇMA MAKİNESİ FABRIC OPENING MACHINE



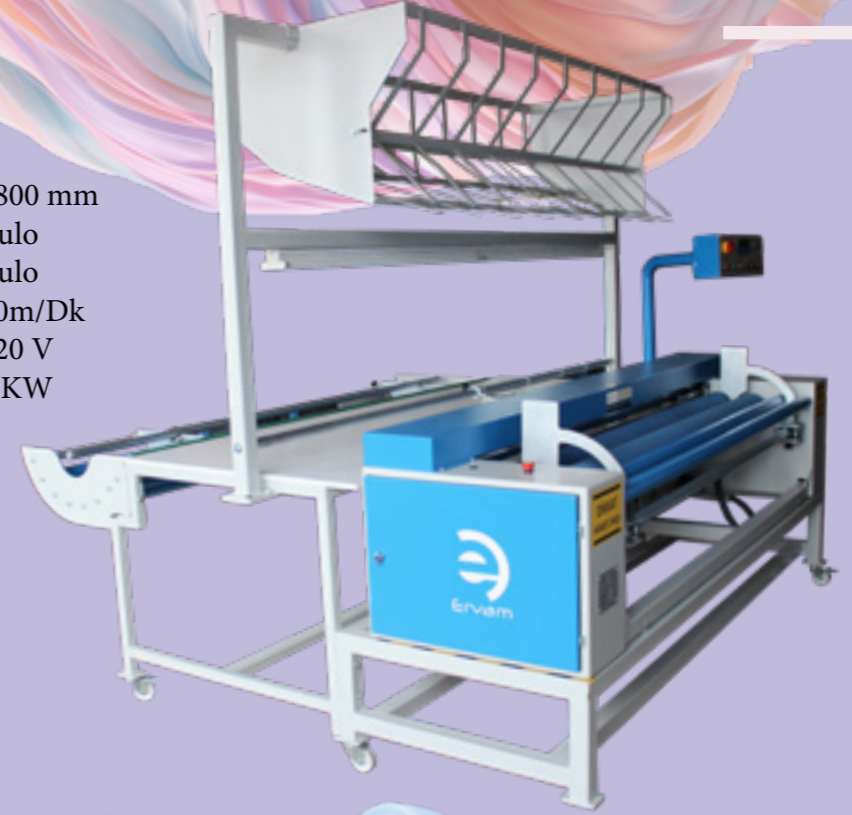
KUMAŞ ENİ :1800 mm  
KUMAŞ GİRİŞİ :Rulo  
KUMAŞ ÇIKIŞI :Pastal  
MAKİNE HIZI :80m/Dk  
ELEKTRİK BES. :220 V  
GÜÇ :3 KW

#### ÖZELLİKLER FEATURES

- Kumaş açma makinesi.
- Kenar fotocell'i ile kumaşı düzgün istifleme. (Opsiyon)
- Pastal boyunu ayarlayabilme.
- Kumaş boşaltma sepeti (Opsiyon)
- Fabric opening machine.
- Stacking the fabric properly with edge photocell. (Option)
- Ability to adjust the length of the marker.
- Fabric unloading hopper .(Option)

## EM-90

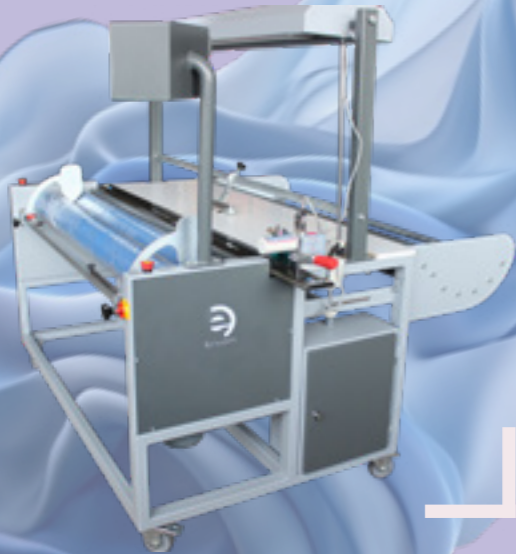
### KUMAŞ SARIM VE KESİM MAKİNESİ FABRIC WINDING and CUTTING MACHINE



KUMAŞ ENİ :1800 mm  
KUMAŞ GİRİŞİ :Rulo  
KUMAŞ ÇIKIŞI :Rulo  
MAKİNE HIZI :60m/Dk  
ELEKTRİK BES. :220 V  
GÜÇ :2 KW

## EM-89

### DOKUMA KUMAŞ SARIM ve DİLİMLEME MAKİNESİ FABRIC WINDING AND CUTTING MACHINE



QR VIDEO



#### ÖZELLİKLER FEATURES

- Likrasız kumaşlar için kullanıma uygun.
- Kumaş dilimleme, kesme.
- Dijital göstergeli metre bilgisi.
- İstenilen metrelerde durma.
- Üst aydınlatma.
- Minimize edilmiş boyutlar.
- Pratik kullanım.
- It is suitable for use on fabrics without lycra.
- Eating cloth, cutting.
- Digital display meter information.
- Stop at the desired meters.
- Top lighting.
- Reduce the dimensions.
- Practical application.

#### FEATURES

- Suitable for lycra-free fabrics.
- Automatic fabric slicing, cutting (Option).
- Smooth edged roll winding with edge photocell.
- Roller, bobbin case.
- Meter information with digital display.
- Stop at the desired meters.
- Top lighting.
- Minimized dimensions.
- Practical use.
- Easy to use thanks to the ergonomic design.

#### ÖZELLİKLER

- Likrasız kumaşlar için kullanıma uygun.
- Otomatik kumaş dilimleme, kesme.(Opsiyon).
- Kenar fotocell'i ile düzgün kenarlı rulo sarım.
- Rolik, masura haznesi.
- Dijital göstergeli metre bilgisi.
- İstenilen metrelerde durma.
- Üst aydınlatma.
- Minimize edilmiş boyutlar.
- Pratik kullanım.
- Ergonomik tasarım sayesinde kullanım kolaylığı sağlar.

## EM-11

### KUMAŞ AKTARMA METRAJ MAKİNESİ FABRIC TRANSFER METERING MACHINE



#### ÖZELLİKLER FEATURES

- Kumaş metraj alma makinesi.
- Kenar fotocell'i ile düzgün kenarlı sarım yapma imkanı sağlar. (Opsiyon)
- Likralı kumaşlar için tansiyon sistemi.(Opsiyonel)
- % 0,2 hassasiyet ile metre ölçümü yapabilme.
- Fabric metering machine.
- It provides the opportunity to wind with smooth edges with its edge photocell. (Option)
- Tension system for lycra fabrics. (Optional)
- Ability to measure meters with 0.2% accuracy.

## EM-LK

### LİVERT KALDIRMA SİSTEMİ LİVERT LIFTING SYSTEM



#### ÖZELLİKLER FEATURES

- Livert kaldırma sistemi.
- Entegre edilebilir.
- Elektrikli motor ile kolay kaldırma ve indirme.
- Livert lifting system.
- It can be integrated.
- Easy lifting and lowering with electric motor.

## EM-LAB

### IŞIK KABİNİ LIGHT CABINET



#### ÖZELLİKLER FEATURES

- Renk değerlendirme kabini.
- 60 cm ve 120 cm seçenekleri.
- Sertifikalı lambalar ve muadil seçenekleriyle her bütçeye uygun.
- D65, Flament,UV, TL84.
- Lamba kullanım sürelerini gösteren dijital ekran.
- Color evaluation booth.
- 60 cm 120 cm options.
- Suitable for every budget with certified lamps and equivalent options.
- D65, Flament,UV, TL84.
- Digital display showing lamp usage times.

## EM-16

### DOK SARIM MAKİNESİ DOCK WINDING MACHINE



#### ÖZELLİKLER FEATURES

- Top kumaşları dok sarma.
- Kumaş kenar tutucuları ile düzgün sarım.
- Kolay kumaş geçişi.
- Spiral açıcılar ile kırışıklıkların giderilmesi.
- % 0,2 hassasiyet ile metre ölçümü yapabilme.
- Dock wrapping ball fabrics.
- Smooth winding with fabric edge holders.
- Easy fabric transition.
- Removal of wrinkles with spiral openers.
- Ability to measure meters with 0.2% accuracy.

## EM-77

### KONVEYOR ÇIKIŞLI SARIM MAKİNESİ FABRIC WINDING WITH CONVEYOR OUTPUT



QR VIDEO

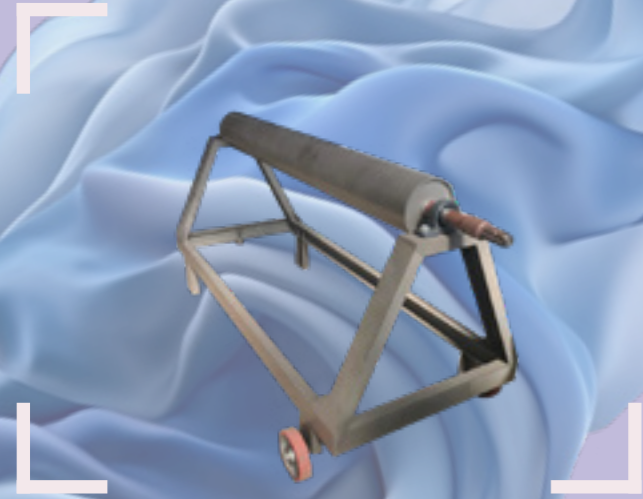


#### ÖZELLİKLER FEATURES

- Dijital baskı, fikse gibi kumaş çıkışında kullanılır ve gelen kumaşı kenarları düzgün bir şekilde rulo haline getirir.
- Metre bilgisi alma.
- Otomatik tansiyon.
- Kumaş geliş hızına göre otomatik sarım.
- Basit ve daha az yer kaplayan tasarım.
- Digital printing is used at the exit of the fabric such as fixed and rolls the incoming fabric with smooth edges.
- Get meter information.
- Automatic blood pressure.
- Automatic winding according to the fabric arrival speed.
- Simple and space-saving design.

## EM-DKA

### DOK ARABASI BATCH TROLLEY



#### ÖZELLİKLER FEATURES

- İhtiyaca göre silindir çapı ve kumaş eni talep edilebilir.
- Tahrik mili.
- Cylinder diameter and fabric width can be requested according to needs.
- Drive shaft.

## EM-TBK

### TOPBAŞI KESİM SİSTEMİ FABRIC CUTTING SYSTEM



#### ÖZELLİKLER FEATURES

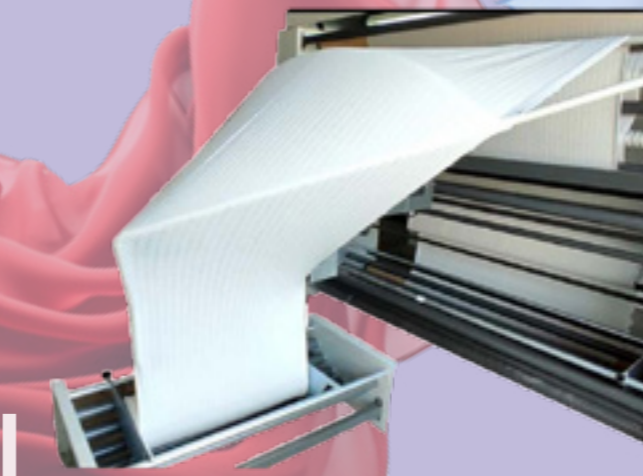
- Topbaşı kesim sistemi.
- Kumaş sarıma başlanmadan ve sarım tamamlandığında kumaş kesim işlemini yapar.
- Otomatik ve manuel seçenekleri mevcuttur.
- Kesim işlemini hızlandırır.
- Tophead cutting system.
- Before the fabric winding is started and when the winding is completed, the fabric cuts.
- Automatic and manual options are available.
- It speeds up the cutting process.

QR VIDEO



## EM-TA

### TÜP KUMAŞ AÇMA APARATI TUBE FABRIC OPENING APPARATUS



#### ÖZELLİKLER FEATURES

- Tüp kumaş açma aparatı.
- Örgü makinesinden kesilmiş olarak çıkan tüp kumaşları açık en haline getirir.
- Tube fabric opening device.
- It turns the tube fabrics that come out as cut from the knitting machine into open width.

# ÇÖZÜMLER

## KUMAŞ YÜKLEME SİSTEMİ FABRIC WINDING WITH CONVEYOR OUTPUT



### ÖZELLİKLER FEATURES

- Büyük ruloları kontrol makinesine aktarmak için kullanılan motorlu sistem.
- Motorized system used to transfer large rolls to the inspection machine.

## EM-88-2

### ÇİFT KATLI KUMAŞ BOŞALTMA DOUBLE LAYER FABRIC UNLOADING



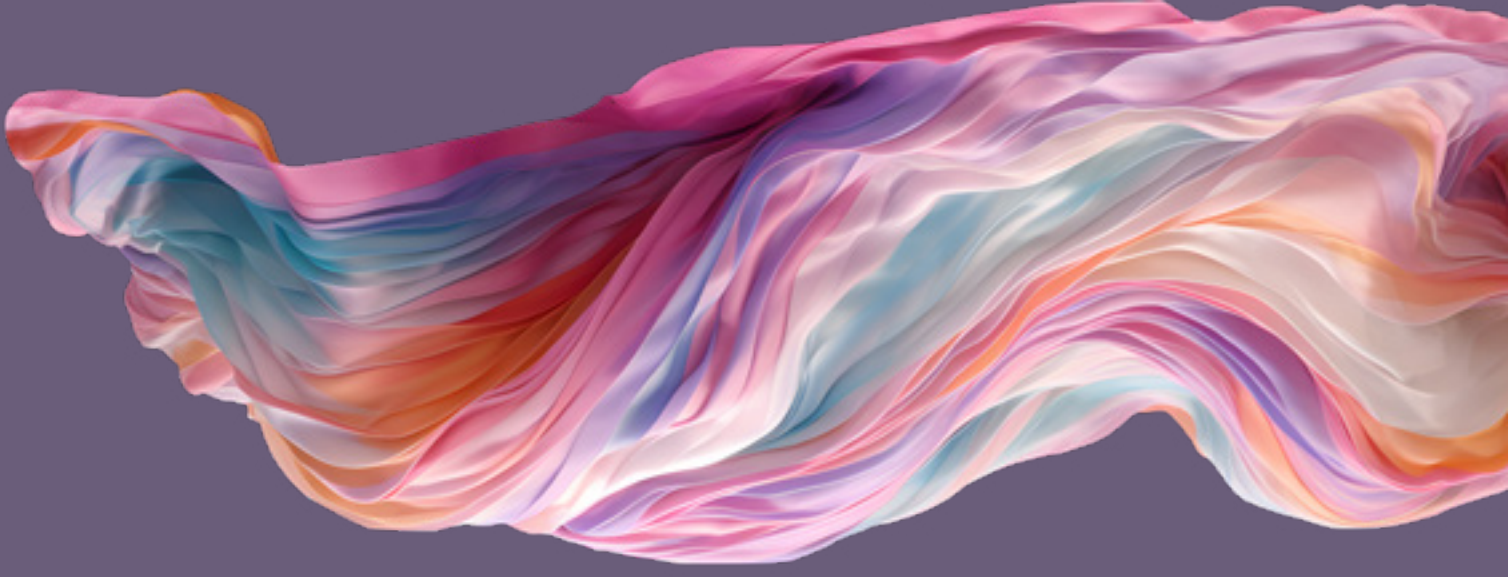
### ÖZELLİKLER FEATURES

- Tek kat kesim yapan cutter kapasitesini ikiye çıkaran çift katlı cutter arkası boşaltma .
- Her iki kat için ayrı kenar düzeltme.
- Her iki kat için ayrı tansiyon sistemi
- Dual-layer cutter rear discharge, which doubles the capacity of the single-layer cutter.
- Separate edge trimming for each layer.
- Separate tension system for both floors.

### REFERANSLAR REFERENCES







ERVAM  
MAKİNE SAN. ve TİC. LTD. ŞTİ.

Adres: İ.O.S.B. TÜMSAN 1. Kısım Sanayi Sitesi 8.Blok No:5

BAŞAKŞEHİR / İSTANBUL

Telefon: (0212) 485 57 34

E-Mail: [info@ervam.net](mailto:info@ervam.net)

