

“Dünyada
tutku
olmaksızın
başarılmış
hiçbir
büyük iş yoktur.”

İçindekiler *Content*

<i>Askılı Kumlama Makinaları</i> <i>Hook Type Shotblasting Machine</i>	04	<i>Boru İçi Kumlama Makinaları</i> <i>Pipe Inside Shotblasting Machine</i>	22
<i>Kontini Tip Askılı Kumlama Makinaları</i> <i>Continuous Hook Type Shotblasting Machine</i>	08	<i>Konveyör Tip Vakumlu Kumlama Makinaları</i> <i>Conveyor Type Vacuum Shotblasting Cabine</i>	24
<i>Tamburlu Kumlama Makinaları</i> <i>Tumble Rubber Belt Type Shotblasting Machine</i>	10	<i>Basınçlı Kumlama Kabinleri</i> <i>Pressure Shotblasting Cabine</i>	26
<i>Otomatik Tamburlu Kumlama Makinaları</i> <i>Automatic Tumble Rubber Belt Type Shotblasting Machine</i>	14	<i>Kumlama Odası</i> <i>Shotblasting Room</i>	28
<i>Mermer Kumlama Makinaları</i> <i>Marble Shotblasting Machine</i>	16	<i>Yedek Parça</i> <i>Spare Parts</i>	30
<i>Cnc Kumlama Makinaları</i> <i>Cnc Shotblasting Machine</i>	18	<i>Sarf Malzemeler</i> <i>Consumable</i>	32
<i>Vakumlu Kumlama Makinaları</i> <i>Vacuum Shotblasting Machine</i>	20	<i>Referanslar</i> <i>Referances</i>	38

A bana Makina ilk olarak 2008 yılında döküm makinaları üretmek amacıyla İstanbul' da kurulmuştur. 2010 yılında ise yeni bir girişimde bulunarak kumlama sektörüne giriş yapmış ve Kumlama Makinaları üretimine başlamıştır. Abana Makina olarak her geçen gün kalitemizi arttırarak ve ürün yelpazemizi genişleterek sektördeki yerimizi almaya devam etmekteyiz. Hızla artan tecrübemiz ve birikimimiz ile müşterilerimizin ihtiyaçlarına göre kumlama makinaları önermemiz ve üretmemiz ünümüzü arttırmaktadır.

İmalatını yaptığımız bütün makinaların proje, planlama ve montajı firmamız tarafından yapılmaktadır.

Şirketimiz müşteri memnuniyetini ve kaliteyi daima kar olarak görmektedir ve Türkiye'nin her yerine verdiği servis hizmeti ve ekonomik yedek parça yelpazesi ile müşterilerini memnun etmektedir.

Abana Makine (Machinery) was first established in Istanbul in 2008 to produce casting machines. In 2010, the Company entered the sandblasting sector with a new initiative and started the production of Shot Blasting Machines. As Abana Machinery, we continue to take our place in the sector by increasing our quality every day and expanding our product range. With our rapidly growing experience and know-how, we are able to produce sandblasting machines according to the needs of our customers.

The project, planning and installation of all the machines we manufacture are made by our company.

Our company is pleased with customer satisfaction and quality is always seen as economic profit and service customers with spare parts and the range given by all of Turkey.

Yeni fikirlere daima açığız.

Takım çalışması herşeydir.

Zamanlamamızı doğru yaparız.

Karşit sesler mozağimizi arttırır.

Üç şey önemlidir: Dikkat, özveri ve sadakat!

Her alanda teknolojiyi verimli kullanırız.

Fikir alışverişi bizi güçlü kılar.

Sözümüzde durmak ana ilkemizdir.

Askılı Kumlama Makinaları

► Hook Type Shotblasting Machine

AKM 2000
4 Türbinli



AKM 2000
6 Türbinli
6 Turbines



Askılı Kumlama Makinaları Kullanım Alanları

Otomatik Askı Sistemi ile parçaların büyüklüğüne göre değişiklik gösteren ve dakikada 3000 Devir ile kumlama yapabilen türbinler sayesinde operatör ihtiyacı gerektirmeyen otomatik kumlama makineleridir.

Sac, döküm, dövme ve birçok metal sektöründe oldukça rağbet gören askılı kumlama makinaları istenilen ebatlarda imal edilmektedir.

Her türlü çelik, sfero, pik, kızıl, alüminyum döküm, büyük dökme parçaların üzerinde döküm kumu, tufal, oksitlerin temizlenmesinde ve boya öncesi hazırlık yapımında kullanılır.

Hook Type Shotblasting Machine Usage Areas

This type of shotblasting machines are designed according to the part dimensions.

With the automatic loading system, the need for operators is minimized. Suspended Shotblasting Machines, which are very popular in sheet metal, casting, forging and many metal sectors, are manufactured in desired sizes.

It is used on all kinds of steel, ductile iron, gray cast iron, aluminum castings, large cast parts, cleaning of foundry sand, scale, oxides and preparation before painting.



AKM 1400
- 4 TRB

AKM 800

AKM 1000

AKM 1200

AKM 1500

AKM 2000

	AKM 800	AKM 1000	AKM 1200	AKM 1500	AKM 2000
Yükseklik Height	Yükseklik: 4000 mm Height: 4000 mm Sepet Çapı: 800 mm Basket Diameter: 800 mm	Yükseklik: 4000 mm Height: 4000 mm Sepet Çapı: 1000 mm Basket Diameter: 1000mm	Yükseklik: 5000 mm Height: 5000 mm Sepet Çapı: 1200 mm Basket Diameter: 1200mm	Yükseklik: 6000 mm Height: 6000 mm Sepet Çapı: 1500 mm Basket Diameter: 1500mm	Yükseklik: 7000 mm Height: 7000 mm Sepet Çapı: 2000 mm Basket Diameter: 2000mm
Türbin Sistemi Turbine System	2 Set Türbin / 2 Set Turbine Motor: 7,5 kW-3000 d/dk. Motor Bağlantısı: Akuple Engine Connection: Akuple Ayna Çapı: 380 mm Palet Sayısı: 6 Adet Number of Pallets: 6 Pieces İç Parçalar: Ni-Hard Inner Protection Plots: Ni-Hard	2 Set Türbin / 2 Set Turbine Motor: 7,5 kW-3000 d/dk. Motor Bağlantısı: Akuple Engine Connection: Akuple Ayna Çapı: 380 mm Palet Sayısı: 6 Adet Number of Pallets: 6 Pieces İç parçalar: Ni-Hard Inner Protection Plots: Ni-Hard	4 Set Türbin / 2 Set Turbine Motor: 7,5 kW-3000 d/dk. Motor Bağlantısı: Akuple Engine Connection: Akuple Ayna Çapı: 380 mm Palet Sayısı: 6 Adet Number of Pallets: 6 Pieces İç parçalar: Ni-Hard Inner Protection Plots: Ni-Hard	4 veya 6 Set Türbin 4 or 6 Set Turbine Motor: 7,5 kW-3000 d/dk. Motor Bağlantısı: Akuple Engine Connection: Akuple Ayna Çapı: 380 mm Palet Sayısı: 6 Adet Number of Pallets: 6 Pieces İç parçalar: Ni-Hard Inner Protection Plots: Ni-Hard	6 Set Türbin / 6 Set Turbine Motor: 7,5 kW-3000 d/dk. Motor Bağlantısı: Akuple Engine Connection: Akuple Ayna Çapı: 380 mm Palet Sayısı: 6 Adet Number of Pallets: 6 Pieces İç parçalar: Ni-Hard Inner Protection Plots: Ni-Hard
Makina İç Kısım Machine Interior	Hardox veya Manganlı Çelik Hardox Material Manganese Steel	Hardox veya Manganlı Çelik Hardox Material Manganese Steel	Hardox veya Manganlı Çelik Hardox Material Manganese Steel	Hardox veya Manganlı Çelik Hardox Material Manganese Steel	Hardox veya Manganlı Çelik Hardox Material Manganese Steel
Elevatör Sistemi Elevator System	Motor: 1,5 kW Malzeme: 3 katlı Kauçuk Kepçeler: 2.5 mm.	Motor: 1,5 kW Malzeme: 3 katlı Kauçuk Kepçeler: 2.5 mm.	Motor: 2,2 kW Malzeme: 3 katlı Kauçuk Kepçeler: 2.5 mm.	Motor: 2,2 kW Malzeme: 3 katlı Kauçuk Kepçeler: 2.5 mm.	Motor: 3 kW Malzeme: 3 katlı Kauçuk Kepçeler: 2.5 mm.
Seperatör Sistemi Separator System	Helezon Çapı: 150 mm Spiral Diameter: 150 mm Motor: 0,75 kW	Helezon Çapı: 150 mm Spiral Diameter: 150 mm Motor: 0,75 kW	Helezon Çapı: 150 mm Spiral Diameter: 150 mm Motor: 0,75 kW	Helezon Çapı: 200 mm Spiral Diameter: 150 mm Motor: 1,1 kW	Helezon Çapı: 200 mm Spiral Diameter: 150 mm Motor: 1,5 kW
Aski Sistemi Hanger System	Tek veya Çift Askılı Single or Double Hanger Kapasite: 1000 Kg Capacity: 1000 Kg Motor: 0,55 kW-1500 d/dk.	Tek veya Çift Askılı Single or Double Hanger Kapasite: 1000 Kg Capacity: 1000 Kg Motor: 0,55 kW-1500d/dk.	Tek veya Çift Askılı Single or Double Hanger Kapasite: 2000 Kg Capacity: 2000 Kg Motoru: 0,55 kW-1500 d/dk.	Tek veya Çift Askılı Single or Double Hanger Kapasite: 2000 Kg Capacity: 2000 Kg Motoru: 0,75 kW-1500 d/dk.	Tek veya Çift Askılı Single or Double Hanger Kapasite: 3000 Kg Capacity: 3000 Kg Motoru: 0,75 kW-1500 d/dk.
Filtre Sistemi Filter System	16'lı kafes filtre 16 Mesh Filter Fan Motoru: 3 kW	16'lı kafes filtre 16 Mesh Filter Fan Motoru: 3 kW	25'li kafes filtre 25 Mesh Filter Fan Motoru: 4 kW	36'lı kafes filtre 36 Mesh Filter Fan Motoru: 5,5 kW	36'lı kafes filtre 36 Mesh Filter Fan Motoru: 11 kW
Pano Panel	Schneider	Schneider	Schneider	Schneider	Schneider

ÖZELLİKLER



AKM 1000 T



AKM 1500



AKM 1000T
3 Türbinli



AKM
1000

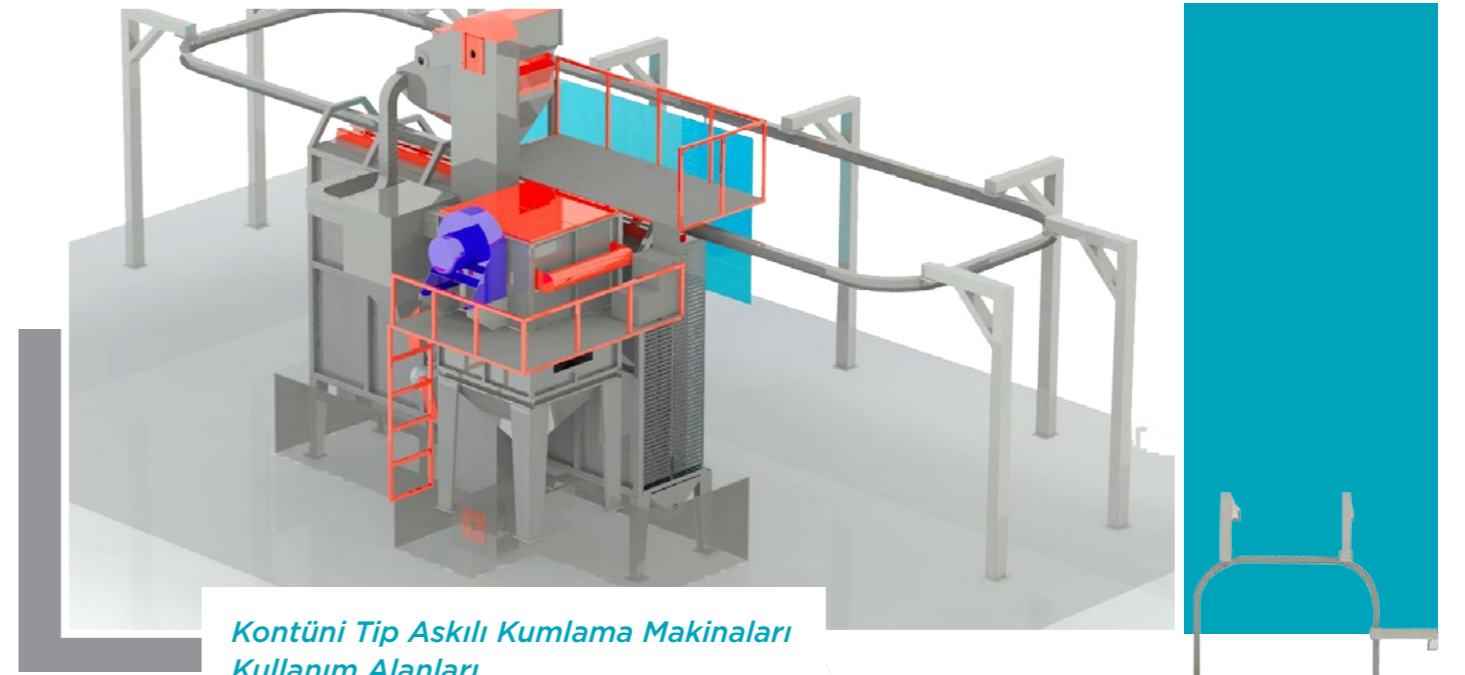
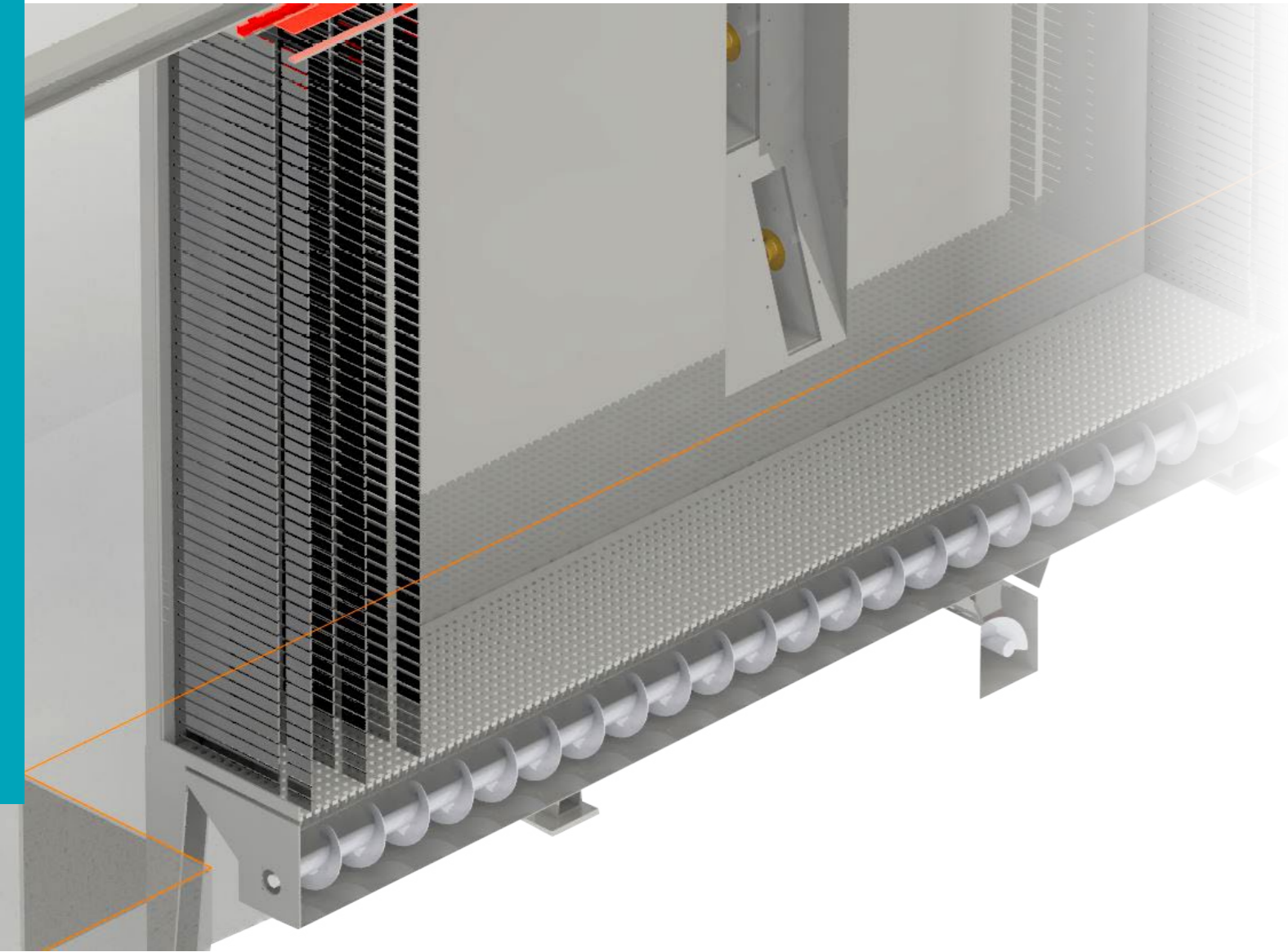


AKM
2000



Kontüni Tip Askılı Kumlama Makinaları

► Continuous Hook Type Shotblasting Machine

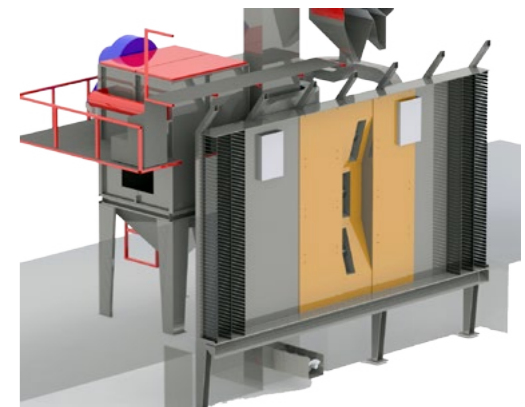
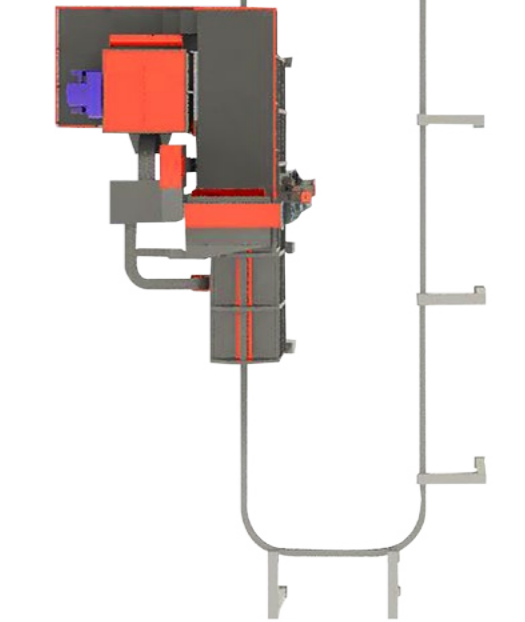
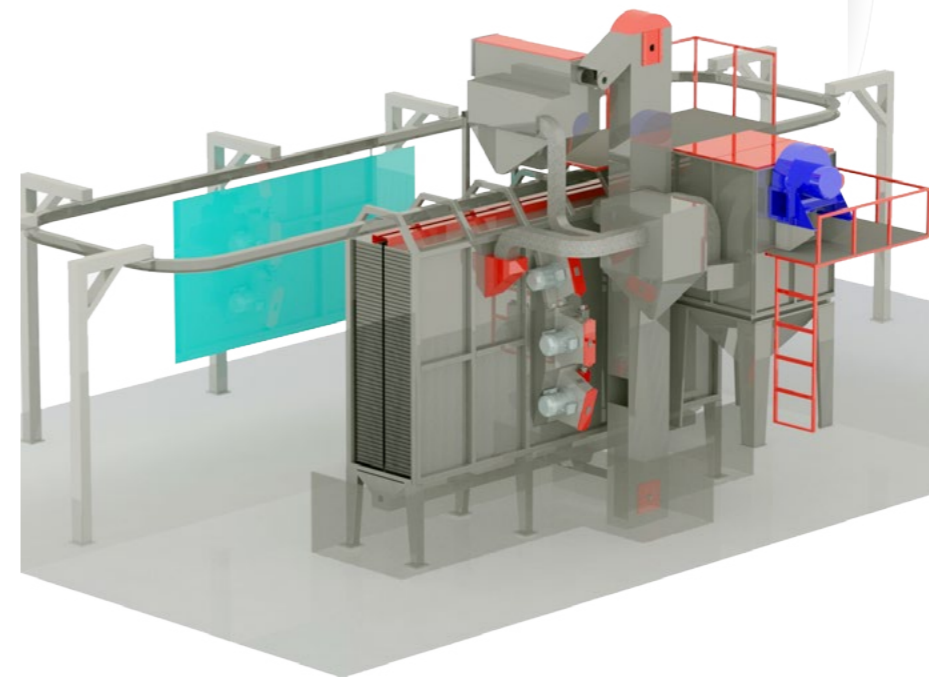


Kontüni Tip Askılı Kumlama Makinaları Kullanım Alanları

Asılarak hareket edebilen ve belli ağırlığı olan tüm parçaların kumlama için uygundur.

Continuous Hook Type Shotblasting Machine Usage Areas

It is suitable for shotblasting all parts that can move by hanging and have a certain weight.



Tamburlu Kumlama Makinaları

► Tumble Rubber Belt Type Shotblasting Machine



TKM 700



TKM 700



Tamburlu Kumlama Makinaları Kullanım Alanları

Tamburlu Kumlama Makinası, çok sayıda küçük ve orta boyutlu metal parçaların kumlanmasında kullanılan otomatik kumlama makinasıdır. Parçaların birbirine temas ettiğinde zarar görmeyecek türde olması gerekir. Birçok sektörde Tamburlu Kumlama Makinaları tercih edilmektedir.

Tamburlu Kumlama Makinası; döküm, pres, ısıtma işlemi, dövme vb. yuvarlanmaya müsait, keskin köşeli olmayan ürünlerin yüzey temizleme işleri için tercih edilir. Küçük ve orta boyutlu parçaların kumlanabilmesi, belirgin avantajlardır.

Tumble Rubber Belt Type Shotblasting Machine Usage Areas

Tumble Rubber Belt Type Shotblasting Machine are automatic shotblasting machines used for shotblasting many small and medium sized metal parts. The parts must be of a type that will not be damaged when they come into contact with each other. Tumble Rubber Belt Type Shotblasting machines are preferred in many sectors.

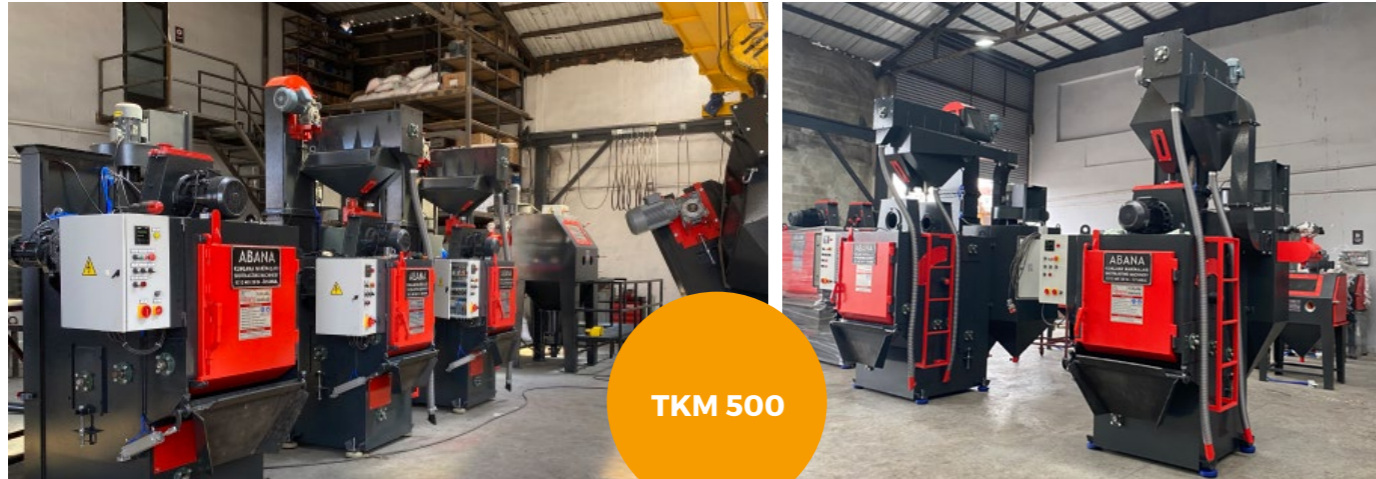
Tumble Rubber Belt Type Shotblasting Machine; casting, press, heat treatment, forging etc. It is preferred for surface cleaning works of products that are suitable for rolling and do not have sharp corners. The ability to blast small and medium-sized parts are obvious advantages.



TKM 900L

	TKM 500	TKM 700	TKM 900	TKM 900 L
Kapasite Capacity	150 Kg	300 Kg	500 Kg	700 Kg
Yükseklik Height	3200 mm	3600 mm	4000 mm	4000 mm
Tambur Sistemi Drum System	Malzeme: 18 mm Kauçuk Material: 18 mm Rubber Çapı: 500 mm Diameter: 500 mm Motoru: 1,5 kW	Malzeme: 18 mm Kauçuk Material: 18 mm Rubber Çapı: 700 mm Diameter: 700 mm Motoru: 2,2 kW	Malzeme: 18 mm Kauçuk Material: 18 mm Rubber Çapı: 900 mm Diameter: 900 mm Motoru: 3 kW	Malzeme: 18 mm Kauçuk Material: 18 mm Rubber Çapı: 900 mm Diameter: 900 mm Motoru: 4 kW
Türbin Sistemi Turbine System	1 Adet / 1 Piece Ayna Çapı: 380 mm Mirror Diameter: 380 mm İç Parçaları: Ni-Hard (4) Döküm Inner Parts: Ni-Hard (4) Casting Palet Sayısı: 6 Adet Number of Pallets: 6 Pieces Motoru: 5,5 kW-3000 d/dk.	1 Adet / 1 Piece Ayna Çapı: 380 mm Mirror Diameter: 380 mm İç Parçaları: Ni-Hard (4) Döküm Inner Parts: Ni-Hard (4) Casting Palet Sayısı: 6 Adet Number of Pallets: 6 Pieces Motoru: 7,5 kW-3000 d/dk.	2 Adet / 2 Piece Ayna Çapı: 380 mm Mirror Diameter: 380 mm İç Parçaları: Ni-Hard (4) Döküm Inner Parts: Ni-Hard (4) Casting Palet Sayısı: 6 Adet Number of Pallets: 6 Pieces Motoru: 7,5 kW-3000 d/dk.	2 Adet / 2 Piece Ayna Çapı: 380 mm Mirror Diameter: 380 mm İç Parçaları: Ni-Hard (4) Döküm Inner Parts: Ni-Hard (4) Casting Palet Sayısı: 6 Adet Number of Pallets: 6 Pieces Motoru: 7,5 kW-3000 d/dk.
Makine İç Kısım Machine Interior	Hardox 600-10 mm Kalınlık / Thickness	Hardox 600-10 mm Kalınlık / Thickness	Hardox 600-10 mm Kalınlık / Thickness	Hardox 600-10 mm Kalınlık / Thickness
Elevatör Sistemi Elevator System	Motoru: 1,1 kW Malzeme: 3 katlı Kauçuk Material: 3 Ply Rubber Sac Keççe: 2,5 mm Sheet Bucket: 2.5 mm	Motoru: 1,5 kW Malzeme: 3 katlı Kauçuk Material: 3 Ply Rubber Sac Keççe: 2,5 mm Sheet Bucket: 2.5 mm	Motoru: 2,2 kW Malzeme: 3 katlı Kauçuk Material: 3 Ply Rubber Sac Keççe: 2,5 mm Sheet Bucket: 2.5 mm	Motoru: 2,2 kW Malzeme: 3 katlı Kauçuk Material: 3 Ply Rubber Sac Keççe: 2,5 mm Sheet Bucket: 2.5 mm
Filtre / Filter	2'li kartuş filtre 2-cartridge filter Motor: 2,2 kW	2'li kartuş filtre 2-cartridge filter Motor: 2,2 kW	16'li kafes filtre / 16 Mesh Filter Motor: 3 kW	16'li kafes filtre / 16 Mesh Filter Motor: 4 kW
Elektrik Panosu Electric Clipboard	Schneider	Schneider	Schneider	Schneider
Yükleme Boşaltma Loading and Unloading	Manuel veya Otomatik Manuel or Automatic	Manuel veya Otomatik Manuel or Automatic	Manuel veya Otomatik Manuel or Automatic	Manuel veya Otomatik Manuel or Automatic
Motor Grubu Motor Group	Motor: Gamak, ELK	Motor: Gamak, ELK	Motor: Gamak, ELK	Motor: Gamak, ELK
Seperatör Sistemi Separator System	Motor: 0,75 kW	Motor: 0,75 kW	Motor: 0,75 kW	Motor: 0,75 kW

ÖZELLİKLER



Otomatik Tamburlu Kumlama Makinaları

► *Otomatik Tumble Rubber Belt Type Shotblasting Machine*



Otomatik Tamburlu Kumlama Makinaları Kullanım Özellikleri

Bu makinanın tamburlu kumlamadan farkı prosesin tam otomatik olmasıdır. Malzeme hazneye yerleştirilir ve tek bir tuşla kumlunmuş olarak makinadan çıkar.

Otomatik Yükleme / Otomatik Boşaltma yapar. İhtiyaca göre dört farklı ebatla üretim yapılabilmektedir ve full otomatik sistemdir.

- TKM 500 • TKM 700 • TKM 900 • TKM 900 L

Tumble Rubber Belt Type Shotblasting Machine Usage Areas

The difference of this machine from the drum shotblasting machine is that the process is fully automatic and superior. The material is placed in the chamber and comes out of the machine as shotblasted with a single button. Automatic Loading / Automatic Unloading.

It can be produced in 4 different sizes according to the needs and it is a fully automatic system.

- TKM 500 • TKM 700 • TKM 900 • TKM 900L



Mermer Kumlama Makinaları

► Marble Shotblasting Machine



Mermer Kumlama Makinaları Kullanım Özellikleri

Mermer kumlama makinalarımızda; sarf malzeme ayarı pano üzerinden yapılmakta ve toz sarf malzemeden manyetik seperatör yardımıyla ayırt edilmektedir.

Mermer kumlama makinaları
MEK 700 / MEK 1000 / MEK 1400
olarak üç tip üretilmektedir.

Marble Shotblasting Machine Usage Areas

In our marble sandblasting machines; consumable setting is made on the panel and powder can be separated from consumables with the help of magnetic separator is being done.

*Marble sandblasting machines
MEK 700 / MEK 1000 / MEK 1400
Three types are produced.*

Cnc Kumlama Makinaları

► Cnc Shotblasting Machine

3 Eksen
Cnc
Kumlama



2 Eksen
Cnc
Kumlama



CNC Kumlama Makinaları Kullanım Özellikleri

Cnc kumlama Makinaları ürüne özel tasarlanan ve imal edilen makinalardır.

Dişli kumlama sektöründe, özel delik kumlama sektöründe, kalıp kumlama sektöründe, havacılık sektöründe, savunma sanayi sektöründe, özel proseslerde kullanılmaktadır.

CNC Shotblasting Machine Usage Areas

Cnc sandblasting machines are machines that are designed and manufactured specifically for the product. Gear Sandblasting industry, Special hole sandblasting industry,

In the mold blasting industry,
In the aviation industry,
In the Defense Industry sector,
It is used in special processes.

Dişli
Kumlama



Vakumlu Kumlama Makinaları

Vacuum Shotblasting Machine



VKK 1500 DT



VKK 2000 DT 2



OTO VKK 1200 SP



VKK 1000 Standart Yandan Filtreli



VKK Standart Kabin



OTO VKK 1000 SPT



Vakumlu Kumlama Makinaları Özellikleri

Kabin içine sığabilecek ebatlardaki her türlü malzeme için uygundur.

- Standart tip ve ebatlarda stoktan teslim makinelerimiz olduğu gibi istenilen her ebat ve özelliklerde üretim yapabilmekteyiz.
- Kurulumu ve devreye alması son derece basittir.
- VKK kabinlerine bir çok opsiyon eklenebilmektedir.

Opsiyonlar

- Çift kapı
- Döner Tabla
- Otomatik Tabla Hareketi
- Otomatik Tabla Dönüşü
- Plc Kontrol
- Birden Fazla Operatör
- Kullanımına Uygunluk
- Yardımcı Kumlama Ekipmanları
- Jant Kumlama Sehpası vb...

Vacuum Shotblasting Cabine Usage Feature

It is suitable for all kinds of materials that can fit inside the cabinet.

- We have stock delivery machines in standard types and sizes.
- We can produce in any desired size and feature.
- Installation and commissioning is extremely simple.
- Many options can be added to the cabinets.

Features

- Double door
- Turntable
- Automatic table movement
- Automatic table rotation
- PLC Control
- Suitability for multiple operators
- Auxiliary blasting equipment
- Rim sandblasting stand etc.



Boru İçi Kumlama Makinaları

► Pipe Inside Shotblasting Machine



Boru İçi Kumlama Makinaları Özellikleri

Standart üç tip üretimimiz vardır.

- BOKM 900 (Tabla Çapı)
- BOKM 1200 (Tabla Çapı)
- BOKM 1500 (Tabla Çapı)

Boru içi kumlama makinası istenilen borunun iç çap ölçüleri baz alınarak tasarlanmıştır.

Makinaya ürünün çap, yükseklik bilgileri tanıtılır. Tabla hızı istenildiği gibi ayarlandıktan sonra makina homojen bir kumlama sağlar.

Pipe Inside Shotblasting Machine Features

We have three standard types of production.

- BOKM 900 (Table Diameter)
- BOKM 1200 (Table Diameter)
- BOKM 1500 (Table Diameter)

In-pipe shot blasting machine is designed based on the inner diameter dimensions of the desired pipe.

Diameter and height information of the product is introduced to the machine. After the table speed is adjusted as desired, the machine provides a homogeneous shotblasting.

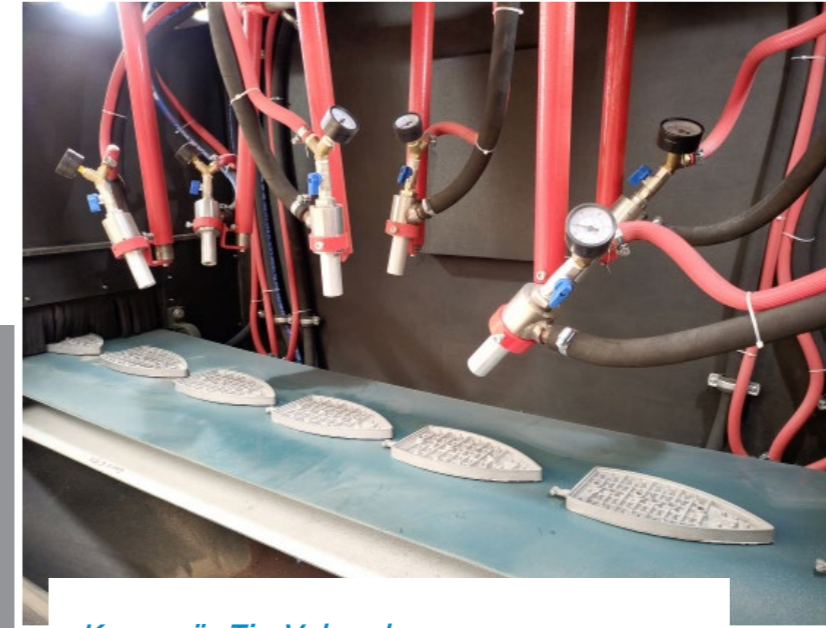


Konveyör Tip Vakumlu Kumlama Makinaları

► Conveyor Type Vacuum Shotblasting Cabine



KTVKK 4N



Konveyör Tip Vakumlu Kumlama Kabinleri Özellikleri

Lineer hareketli bant üzerine yerleştirilen ürünler ayarlanabilir ve arttırılabilir nozzle`lar ile kumlanır. Ürünler bir taraftan yüklenir, diğer taraftan alınır.

Standart BTKM 1500 tip üretimine ek istenilen ebat ve nozzle sayısında üretim yapabilmekteyiz.

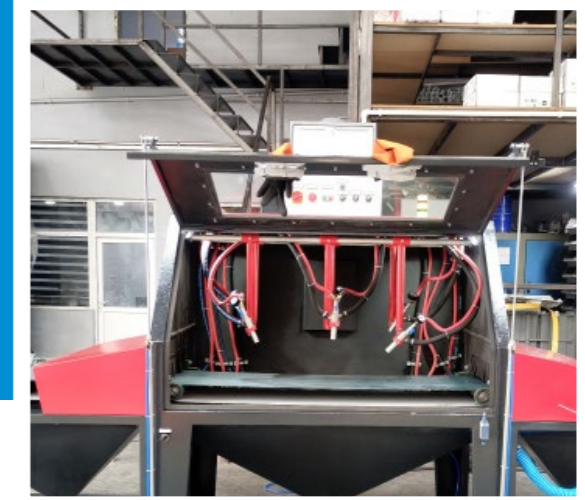
- Çapak Alma
- Pas Temizleme
- Boyaya Hazırlama
- İzleri yok etme ve benzeri birçok alanda kullanılmaktadır.

Conveyor Type Vacuum Shotblasting Cabine

The products placed on the linear moving belt are shotblasted with adjustable and increaseable nozzles. Products are loaded from one side and received from the other.

In addition to the standard BTKM 1500 type production, we can produce in the desired size and number of nozzles.

- Trimming
- Rust removal
- Preparing for paint
- It is used in many areas such as removing traces and so on.



KTVKK 6N

Basınçlı Kumlama Kabinleri

► Pressure Shotblasting Cabine

**BKM
1000**



**BKM
1100**



BKK 1200

Kabin Ölçüleri Cabin Dimensions	1000 x 1000 x 1200 (Yükseklik x Derinlik x Genişlik) 1000 x 1000 x 1200 (Height x Depth x Width)
Kabin Sistemi Cabin System	Çelik Sac St37 - 3 mm kalınlık / 3 mm Thickness Kapı: Sağ taraf / Door: Right Side Kukamet gerdirmeye kilitleri ile kilitleme yapılmaktadır. Locked with turnburks. Kapı sızdırmazlığı sağlanmıştır. / The door is sealed. Kabin Camı: Temperlenmiş - Değiştirilmeye uygun Cabin Glass: Tempered - Suitable for replacement.
Makina İç Kısım Machine Interior	IP 65 Aydınlatma / IP 65 Lighting Kauçuk Kaplama: Kabin içi 5 mm kauçuk malzeme ile kaplanacaktır. Rubber Coating: It will be covered with 5 mm rubber.
Dış Bunker Outer Bunker	700 x 700 mm ebatlarında demonte edilebilir şekilde imal edilmektedir. Bunkerlidir. Can be disassembled in 700 x 700 mm with bunker.
Döner Tabla Sistemi Turntable System	Tabla Çapı: 800 mm / Tabla Kalınlık: 10 mm Table Diameter: 800 mm / Table Thickness: 10 mm Tabla Hareketi: Manuel ve otomatiktir. Table Movement: Manual or automatic.
Basınçlı Kazan Pressure Boiler	Kapasite: 50 Litre / Capacity: 50 Liter Kum ayar vanalıdır. / With regulating valve.
Nozle Nozzle	1 Set- Kumlama tabanca seti / 1 Set - Nozzle Granül - Basınçlı hava karışımı / Granular air mix
Kumlama Eldiveni Sandblasting Gloves	Rahat kullanım için geniş kol girişli deri başlıklı kumlama eldiveni kullanılmaktadır. Wide arm gloves are used for comfortable use.
Hava Tabancası Air Gun	1 Adet / 1 Pcs Parça yüzeyi ve kabin içi temizliğinde kullanılmaktadır. Wide arm gloves are used for comfortable use.
Filtre Filter	2'lü kartuş filtre - Jet Pulse Sistemli 2 cartridge filters - Jet Pulse System Fan Motoru: 1,1 kW / Fan Motor: 1,1 kW Fan Tipi: Radyal Fan / Fan Type: Radial Fan Patlaç Valf Adeti: 1 Adet / Pulse Valve: 1 Pcs
Elektrik Panosu Electric Panel	Schneider Marka Şalt malzeme / Motor korumalıdır. Schneider Engine protect.
Malzeme Yükleme Boşaltma Material Loading Unloading	Manuel / Manuel



Kumlama Odaları

▶ Shotblasting Room

Kumlama Odası Özellikleri

Öncelikle kumlama yapılacak parçaların boyutları büyüklüğü ve standart parça olmaması durumunda ve uygulamacının geniş çalışma alanı ihtiyacını karşılamak adına özel tasarlanmış olan kumlama odaları yapılmaktadır.

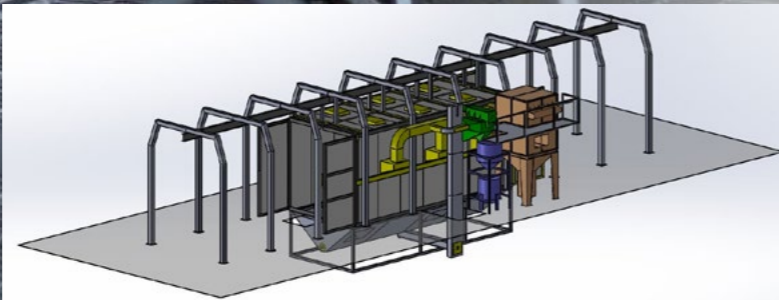
Kullanıcıya, çevresine ve çalışma alanlarına zarar vermeden kendi alanında güvenli bir şekilde çalışma olanağı sunar.

İş verimliliğini artırmak için tasarlanmış odalarımız kullanıcıya zamandan, enerjiden, iş gücünden ve sarf malzemelerinden tasarruf imkanı sunmaktadır.

Kumlama Odası, kumlama kabinlerine uymayan çok büyük parçaların kumlanması ve kumun geri dönüşümlü olarak yeniden kullanılabilmesi için üretilmiştir. Savunma sanayii, otomotiv sektörü ve metal sektöründe talep görür.

Kumlama Odası Opsiyonlar

- Özellikleri Otomatik Süpürme Sistemli
- Otomatik Kapılar
- Vinçle Taşıma Sistemli
- Raylı Taşıma Sistemli
- Tam Otomatik Sistemler
- Çift Kapılı Kumlama Odaları
- İstenilen Her Ebatta Tesis Kurulumu
- Farklı Basınçlı Kazan Kapasite Seçimleri



Shot Blasting Room

First of all, sandblasting chambers are specially designed to meet the wide working area needs of the applicator, in case the dimensions of the parts to be sandblasted are large and there is no standard part. It offers the user the opportunity to work safely in their own area without damaging their surroundings and working areas.

Our sandblasting chambers, designed to increase work efficiency, offer the user the opportunity to save time, energy, labor and consumables.

The sandblasting room is produced for sandblasting very large parts that do not fit in the sandblasting cabinets and for reusing the sand as recyclable.

Options

- With Automatic Sweeping System
- Automatic doors
- Crane transport system
- Rail Transport System
- fully automatic systems
- Double door sandblasting chambers
- Facility installation in any desired size
- Different Pressure boiler capacity selections



Yedek Parça

► Spare Parts



Türbin Seti ve Yedek Parça
Turbine Set and Spare Parts



Türbin Koruma Sistem Parçaları
Big Turbine Top Shield BT380



Kauçuk Bant Çeşitleri
Rubber Band Types



Özel Deri Başlıklı Kumlama Eldiveni
Special Shotblasting Gloves



Türbin Yönlendiriciler
Turbine Control Cage



Küçük Türbin Üst Koruma
Small Turbine Top Shield KT320



Küçük Türbin Yan Koruma
Small Turbine Side Shield KT320



Büyük Türbin Yan Koruma
Big Turbine Side Shield BT380



Türbin Palet Çeşitleri
Turbine Pallet



Bez Filtre Çeşitleri
Cloth Filter



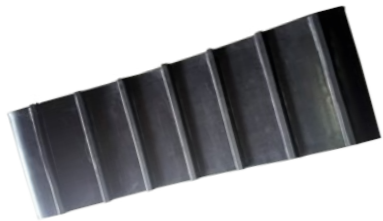
Tambur Merdane
Drum Rullers



Taşıyıcı Kepçe Çeşitleri
Elevator Burket



Türbin Ayna Kaplin
Turbine Wheel



Lastik Palet
Rubber Pallet



Kauçuk Konveyör Bant Örneği
Conveyor Belt



Türbin Savurucu Çeşitleri
Turbine Impeller



Kartuş Filtre Çeşitleri
Cartridge Filter



Vakumlu Kumlama Tabancası
Vacuum Shotblasting Gun

Sarf Malzemeler

► *Consumable*



Kahverengi Alüminyum Oksit
Brown Fused Aluminiumoxide



Beyaz Alüminyum Oksit
White Fused Aluminiumoxide



Çelik Bilya
Steel Shots



Paslanmaz Çelik Bilya / Paslanmaz Krom Bilya
Stainless Steel Shots / Stainless Crom Shots



Pembe Alüminyum Oksit
Pink Aluminiumoxide



Garnet
Garnet



Çelik Grit
Steel Grits



Cam Küre
Glass Bends



Silisyum Karbür
Silicon Carbide



Paslanmaz Grit
Stainless Steel Grits



Kesme Tel
Cut-Wire Pellets / Shot Peening

2007

Abana Makina kuruldu.
Abana Makina was established.

2009

Kadromuz hızla çoğaldı.
Our staff has grown rapidly.

2011

Üretim alanımızı 2500 m² alana taşıdık
We moved our production area to 2500 m² area

2015

**Ülke sınırlarını aştık .
Yurtdışına açıldık.**
We have crossed country borders. We went abroad.

2022

Kariyerimizin 13. yılında yaptığımız bir araştırmaya göre müşteri kitlemizin %100'ünden %100 memnuniyet aldık.

We have crossed country borders. We went abroad. In the 13th year of our career according to a study we did We received 100% satisfaction from 100% of our customer base.

2020

Yurtdışı ihracatımız %50 arttı.
Our foreign exports increased by 50%

2019

Kuruluş günümüzden bu yana hedeflerimizin %80'ini gerçekleştirdik.

Since the establishment 80% of our goals we did.

2018

Servis ağıımızı genişlettik.
We expanded our service network.

2017

Sektörde 10. yılımızı geride bıraktık.
We left behind our 10th year in the sector.

İyi ve muhteşem arasındaki fark, sadece **biraz daha fazla gayrettir.**

Clarence Mur

01



İLETİŞİM

Müşterilerimizle iletişimi her daim canlı tutarız. Anlaşılır ve temiz iletişim ana ilkimizdir.

We always keep our communication alive with our customers. Understandable and clean communication is our main principle.

02



PLANLAMA

Müşterilerimizden gelen talepleri salt fayda esasını gözeterek en iyi şekilde planlarız.

from our customers only incoming requests we plan in the best way by considering the benefit principle.

03



ULAŞIM

Üretimimizi en hızlı ve sıfır hata prensibiyle yerine ulaştırırız.

We deliver our productions with the fastest and zero error principle.

04



KURULUM

Ürünlerimizin tam yerinde ve tam vaktinde orada olarak sorunsuz bir şekilde kurulumunu sağlarız.

Full of our products We provide a hassle-free installation by being there on-site and on time.

05



GARANTİ

Bizce kurulum yetmez. Bizi biz yapan en önemli değerimiz; satış sonrası koşulsuz verdiğimiz desteğimizdir. Ürünlerimizin tümüne 7/24 garantili servis ağı sağlarız.

In our opinion, the installation is not enough. Our most important value that makes us who we are; is our unconditional after-sales support. We provide 24/7 guaranteed service network for all of our products.

