



**SIGNATEKMA®**



SİZE YOLUNUZU GÖSTEREN BİRİSİ VAR  
'There is someone who guides you on the road'

## **YOL ÇİZGİ BOYALARI KATALOĞU**

ROAD MARKING PAINTS CATALOG

[www.altekmagroup.com](http://www.altekmagroup.com)

  
**ALTEKMA**  
GROUP





Signatekma A.Ş., Altekma Group bünyesinde, İzmir'in Torbalı ilçesinde 20.000 metrekarelik arazi üzerinde 2007 yılında kurulmuştur. Yol çizgi boyalarının üretimini yapmak ve yol çizgi sektöründe kullanılan trafik güvenliği malzemelerini tedarik etmek amacıyla faaliyetlerine başlamıştır.

Signatekma'nın geniş ürün yelpazesinde;

- Solvent Bazlı Yol Çizgi Boyaları (Alkid, Akrilik Reçine Esaslı),
- Su Bazlı Yol Çizgi Boyaları,
- Çift Komponentli (Bileşen) Yol Çizgi Boyaları (Manuel ve Spray Uygulamaları),
- Üç Komponentli (Bileşen) Yol Çizgi Boyaları,
- Termoplastik Yol Çizgi Boyaları,
- Tenis Kortu, Çim Saha ve Bisiklet Yolu Boyaları,
- Zemin Kaplama Boyaları,
- Sprey Tüp Çizgi Boyaları
- Cam Küreciği, Tiner ve Sertleştirici gibi ürünler bulunmaktadır.

Signatekma A.Ş., Türkiye ve çevre ülkelerde, yol çizgi boyası üretimi konusunda tesisi, personel kadrosu, kalitesi ve yüksek üretim hacmi ile sektörde lider konumdadır. Ülkemizde gelişen karayolu ağının ihtiyaçlarını profesyonel bir şekilde karşılamak ve buna paralel olarak trafik güvenlik önlemlerinin dünya standartlarına uygun bir şekilde iyileştirilmesi gerekliliği, alanında uzmanlaşmış şirketlere duyulan ihtiyacı artırmaktadır. Signatekma A.Ş., bu vizyonla yola çıkmış ve çözüm ortağı olmuştur.

Signatekma A.Ş., yol çizgi boyasının önemini bilincinde olup bu noktadan hareketle sektördeki yerini korumak ve ilerletmek adına Ar-Ge çalışmalarına devam etmektedir. Üretim ve uzmanlık alanı olan yol çizgi boyaları, yol çizgi araçları ve trafik işaretlemelerinin üretim ve uygulamasını yapan grup firmalarımız, dünya standartlarındaki ürünlerin ve uygulamaların yanı sıra çevreye uyumlu yeni ürün ve uygulamaların da daha hızlı ve bilinçli bir şekilde ülkemizde gerçekleşmesi konusunda katkı sağlamaktadır.

Altekma Group olarak, "Çizgimiz Doğruluk, İlkemiz Kalitedir" sloganıyla çıktığımız bu yolda, ilk günkü heyecanımız yarattığımız farkındalık ve yenilikçi perspektifimiz ile birlikte sektörde emin adımlarla ilerlemeye ve öncülüğümüzü sürdürmeye devam ediyoruz.

Signatekma was founded in 2007 within the Altekma Group, on the land of 20.000 m<sup>2</sup> in the Torbalı district of İzmir. Signatekma started its activities with the aim of production of road marking paint and supply of traffic safety materials.

Signatekma has wide range of products;

- Solvent Based Road Marking Paint [ Alkyd, Acrylic Resin Based ],
- Water Based Road Marking Paints,
- Two Component Road Marking Paints,
- Three Component Road Marking Paints,
- Thermoplastic Road Marking Paints
- Tennis Court, Turf and Bicycle Road Paints,
- Floor Coating Paint,
- Spray Tube Line Paints
- Glass Beads, Thinner and Hardener

Signatekma is in the leading position with the production of road marking paints, staff, quality and high production capacity in Turkey and peripheral countries. The need for specialized companies is very important to meet to need of highway network which is developing in our country and the necessity of precaution of traffic safety in accordance with the World standards. Signatekma began process with this vision and became the solution partner in this area.

Signatekma continues its research and development works to preserve of position in this sector with the sense of importance of road marking paint. Road marking paints, road marking machines and traffic signs are profession of our group firms and they manufacture along the world class products, they also contribute the production of new and environment friendly products in our country. As Altekma Group, we are continuing to pursue our leadership in the sector with our excitement in the first day, our awareness and innovative perspective that we have created with the slogan "Our Line is Righteousness, Our Principle is Quality".



Tanıtım videomuzu izlemek için QR kodu okutunuz.



Belgelerimiz için QR kodu okutunuz.

<b>SIGNAWALL</b> ® ALKİD REÇİNE ESASLI BORDÜR VE KOLON BOYASI   ALKYD BASED COLUMN AND CURB PAINT	02
<b>SIGNALINE</b> ® ALKİD ESASLI YOL ÇİZGİ BOYASI   ALKYD BASED ROAD MARKING PAINT	03
<b>CONSTANCE</b> ® MMA ESASLI AKRİLİK YOL ÇİZGİ BOYASI   MMA BASED ACRYLIC ROAD MARKING PAINT	04
<b>MF 21 SERME</b> ® SERME ÇİFT BİLEŞENLİ (KOMPENANTLI) YOL ÇİZGİ BOYASI FLAT TWO COMPONENT ROAD MARKING PAINT	05
<b>MF 21 PROFİL</b> ® PROFİL ATLAMA ÇİFT BİLEŞENLİ (KOMPENANTLI) YOL ÇİZGİ BOYASI PROFILED TWO COMPONENT ROAD MARKING PAINT	06
<b>MF 21 SERPME</b> ® SERPME ÇİFT BİLEŞENLİ (KOMPENANTLI) YOL ÇİZGİ BOYASI STRUCTURED TWO COMPONENT ROAD MARKING PAINT	07
<b>MF 5</b> ® PÜSKÜRTME ÜÇ BİLEŞENLİ (KOMPENANTLI) YOL ÇİZGİ BOYASI SPRAY THREE COMPONENT ROAD MARKING PAINT	08
<b>MF 35</b> ® PÜSKÜRTME ÜÇ BİLEŞENLİ (KOMPENANTLI) YOL ÇİZGİ BOYASI SPRAY THREE COMPONENT ROAD MARKING PAINT	09
<b>PLUVIO ATLANTIS</b> ®PÜSKÜRTME ÇİFT BİLEŞENLİ (KOMPENANTLI) YOL ÇİZGİ BOYASI SPRAY TWO COMPONENT ROAD MARKING PAINT	10
<b>MF 98.2</b> ® PÜSKÜRTME ÇİFT BİLEŞENLİ (KOMPENANTLI) YOL ÇİZGİ BOYASI SPRAY TWO COMPONENT ROAD MARKING PAINT	11
<b>SINOJET ARGANCE</b> ® TERMOPLASTİK PÜSKÜRTME YOL ÇİZGİ BOYASI THERMOPLASTIC SPRAY ROAD MARKING PAINT	12
<b>SINOJET SEVRE</b> ® TERMOPLASTİK SERME YOL ÇİZGİ BOYASI   THERMOPLASTIC FLAT ROAD MARKING PAINT	13
<b>SINOJET DOT LINE</b> ® TERMOPLASTİK DOT LINE YOL ÇİZGİ BOYASI   THERMOPLASTIC DOT LINE ROAD MARKING PAINT	14
<b>HYDRAL</b> ® SU BAZLI YOL ÇİZGİ BOYASI   WATER-BASED ROAD MARKING PAINT	15
<b>AIRPORT RUNWAY AND TAXIWAY PAINT</b> ® MMA AKRİLİK REÇİNE ESASLI SOLVENT BAZLI PİST ÇİZGİ BOYASI MMA ACRYLIC RESIN BASED AIRPORT RUNWAY AND TAXIWAY LINE PAINT	16
<b>İSG ÇİZGİ BOYASI</b> MMA AKRİLİK REÇİNE ESASLI İSG ÇİZGİ BOYASI   WORK SAFETY PAINT	17
<b>SAFETYLINE</b> İŞ GÜVENLİĞİ SPREY ÇİZGİ BOYASI   MMA ACRYLIC RESIN BASED WORK SAFETY PAINT	18
<b>SIGNATUBE</b> SPREY ÇİZGİ BOYASI   SPRAY LINE PAINT	19
<b>SIGNAFLOOR</b> ® MMA ESASLI ZEMİN KAPLAMA BOYASI   MMA BASED FLOOR COATING PAINT	20
<b>MF 25 PÜSKÜRTME</b> ® ÇİFT BİLEŞENLİ(KOMPENANTLI), MMA AKRİLİK REÇİNE ESASLI, PÜSKÜRTME BİSİKLET, TRAMVAY, YÜRÜYÜŞ YOLU BOYASI. TWO COMPONENT, MMA ACRYLIC RESIN BASED, SPRAY BICYCLE, TRAM, WALKING PAINT.	21
<b>MF 25 SERME</b> ® ÇİFT BİLEŞENLİ(KOMPENANTLI), MMA AKRİLİK REÇİNE ESASLI, SERME, BİSİKLET, TRAMVAY, YÜRÜYÜŞ YOLU BOYASI. TWO COMPONENT, MMA ACRYLIC RESIN BASED, BICYCLE, TRAM, WALKING PAINT.	22
<b>GRASSLINE</b> ÇİM SAHA BOYASI   GRASS FIELD PAINT	23
<b>COURTLINE</b> KORT BOYASI   COURT PAINT	24
<b>PRIMER</b> AKRİLİK ESASLI ASTAR   ACRYLIC BASED PRIMER	25
<b>TINSOL</b> ®   İNCELTME TİNERİ   THINNING THINNER	26
<b>TINEX</b> ®   TEMİZLİK TİNERİ   CLEANING THINNER	26
<b>CAMTEKMA</b> ®   <b>GLASS BEADS</b> ®	27-28
UYGULAMADA BAŞARI İÇİN GEREKLİ OLAN UNSURLAR UYGULAMA SONRASI KARŞILAŞILABİLECEK SORUNLAR VE NEDENLERİ	29
POINTS TO TAKE INTO ACCOUNT BEFORE APPLICATION POTENTIAL POST-APPLICATION PROBLEMS AND THE REASONS	30
FAYDALI BİLGİLER   USEFUL INFORMATION	31
<b>ALTEKMA SPOR KULÜBÜ</b>	32
<b>ALTEKMA   BOYA PÜSKÜRTME VE YOL ÇİZGİ MAKİNALARI</b>	33
<b>BOYTEKMA   YOL ÇİZGİ UYGULAMA MÜTEAHHİTİ</b>	34
<b>YOLTEKMA   TRAFİK LEVHA ÜRETİCİSİ</b>	35
<b>BOYAMAK BOYA MAK. LTD. ŞTİ</b>	36



## SIGNAWALL®

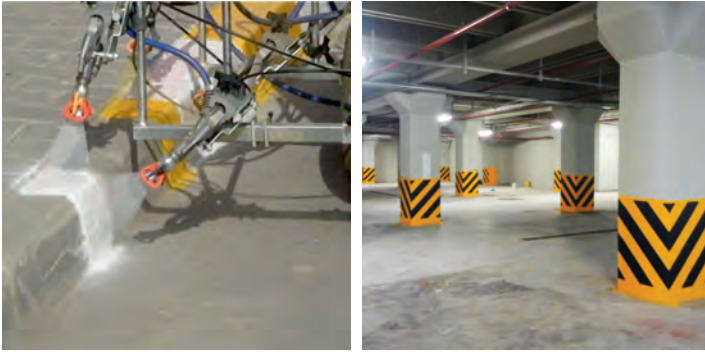


TDS, MSDS, Teknik Şartname için okutunuz.

### ALKİD REÇİNE ESASLI BORDÜR VE KOLON BOYASI ALKYD BASED COLUMN AND CURB PAINT

"Signawall" marka soğuk yol çizgi boyamız, alkid reçine esaslı solvent bazlı bordür boyasıdır. Bu boya, tüm bordür boyama uygulamalarında kullanılabileceği gibi, otoparkların duvar ve kolonlarında da kullanılabilir. İstenen her renkte üretimi yapılabilir. Bordür boyama uygulamaları, trafik ve yaya güvenliğinin artırılmasında büyük önem taşımaktadır. Aynı zamanda kapalı otoparkların kolon boyama ve numaralandırma işlemlerinde kullanılarak, yönlendirme sağlanır. Kuruma, boyanın içerisinde bulunan çözücünün buharlaşmasıyla olur.

"Signawall" cold paint is based on solvent and alkyd resin. This paint is used for all curb painting and also used for wall and column painting in parking areas. Any required color can be produced. Curb painting applications have a great importance of increasing the pedestrian and traffic safety. Directions are provided by numbering and painting columns in parking garages. The drying occurs by evaporation of the solvent on the surface.



#### ÜRÜN BİLGİLERİ

- **Özellik:** Alkid reçine esaslı bordür ve kolon boyasıdır.
- **Yaş Boya Tüketim Miktarı:** 350-700 g/m<sup>2</sup>  
(Yüzey yapısına ve derinliğine göre değişmektedir.)

#### UYGULAMA BİLGİLERİ

- **Yüzey:** Bordür, duvar, kolon
- **Uygulama Ekipmanı:** Havasız veya pnömatik makine, fırça, rulo
- **İnceltme:** İnceltmeden kullanılır
- **Temizlik:** Tinex (Selülozik tiner)

#### UYGULAMA KOŞULLARI

- **Hava Sıcaklığı:** 5°C ile 40°C arası
- **Kuruma Süresi:** 20 dk. (23°C ve % 49 nem, 10 km/sa rüzgar)

#### FİZİKSEL ÖZELLİKLER

- **Viskozite (KU):** 90 ± 10 [23°C ± 2]
- **Yoğunluk:** 1,60 g/ml ± 0,1
- **Katı Madde Yüzdesi:** %77 ± 3

#### AMBALAJ VE DEPOLAMA KOŞULLARI

- **Ambalaj:** 25 kg / teneke, özel olarak 1500 kg'lık IBC'lerde satışı yapılmaktadır.
- **Depolama:** Ürünler orijinal ambalajında, kuru, serin, iyi havalandırılan yerlerde, ısı ve kıvılcım kaynaklarından uzakta depolanmalıdır.
- **Raf Ömrü:** Üretim tarihinden itibaren 1 yıldır.

#### PRODUCT INFORMATION

- **Property:** Alkyd resin-based curb and column paint.
- **Wet Paint Consumption Amount:** 350-700 g/m<sup>2</sup>  
(It changes depending on surface texture and depth.)

#### APPLICATION INFORMATION

- **Surface:** Curb, column, wall
- **Application Equipment:** Airless or pneumatic machine, brush, roll
- **Dilution:** It is used without dilution
- **Cleaning:** Tinex (Cellulosic thinner)

#### APPLICATION CONDITIONS

- **Temperature:** 5°C and 40°C
- **Dry Time:** 20 min. (23°C ve % 49 humidity, 10 km/h wind)

#### PHYSICAL PROPERTIES

- **Viscosity (KU):** 90 ± 10 [23°C ± 2]
- **Density:** 1,60 g/ml ± 0,1
- **Solid Matter Percentage:** %77 ± 3

#### PACKAGE AND STORAGE CONDITIONS

- **Package:** 25 Kg / can. It is sold exclusively in 1500 kg IBCs
- **Storage:** Products should be stored in their original packaging, in a dry, cool, well-ventilated place, away from sources of heat and sparks.
- **Shelf Life:** The date of expiry is one year from the production date

RAL 9016

RAL 5015

RAL 1023

RAL 6001

RAL 9017

RAL 2004

RAL 3020

RAL 7040





TDS, MSDS, Teknik Şartname için okutunuz.



TS EN 1871,  
TS EN 1436 ve  
Karayolları Teknik  
Şartnamesine  
uygundur.

It has been  
formulated to meet  
the requirements  
of the **EN 1871**,  
**EN 1436**  
and Highways  
Technical



## SIGNALINE®

### ALKİD REÇİNE ESASLI YOL ÇİZGİ BOYASI ALKYD BASED ROAD MARKING PAINT

"Signaline" boyamız, alkid reçine esaslı solvent bazlı soğuk yol çizgi boyasıdır. Bu boya, her türlü şehir içi ve şehirlerarası yolun, otoparkın ve diğer alanların çizilmesinde kullanılır. Yüzelelere püskürtülmek sureti ile uygulanan ve üzerine serpilmiş cam kürecikleri sayesinde ışığı yansıtan, tek bileşenli yol çizgi boyasıdır. İçinde kullanılan pigmentlere bağlı olarak istenilen her renk elde edilebilmektedir. Solvent bazlı olan bu boyanın uygulamasında püskürtme sistemi ile 350 - 800 µm kalınlık aralığında uygulanabilmektedir. Kuruma, boyanın içerisinde bulunan çözücünün buharlaşmasıyla oluşur.



"Signaline" cold road marking paint is based on solvent and alkyd resin. This paint is used for marking of all kinds of urban roads and expressways, parking lots and other areas. This one component road marking paint is applied by spraying on the surface and reflects light thanks to glass beads being dropped on the paint. Depending on the pigments used in it, the paint may be in any color. This solvent-based paint is applied in approximately 350 - 800 micron of thickness with spraying. The drying occurs by evaporation of the solvent on the surface.

#### ÜRÜN BİLGİLERİ

- **Özellik:** Alkid reçine esaslı soğuk yol çizgi boyasıdır.
- **Yaş Boya Tüketim Miktarı:** 500-900 g/m<sup>2</sup>  
(Yüzey yapısına ve derinliğine göre değişmektedir.)

#### UYGULAMA BİLGİLERİ

- **Yüzey:** Asfalt ve beton
- **Uygulama Ekipmanı:** Havasız veya pnömatik makine, fırça, rulo.
- **İnceltme:** İnceltmeden kullanılır
- **Temizlik:** Tinex (Selülozik tiner)

#### UYGULAMA KOŞULLARI

- **Hava Sıcaklığı:** 5°C ile 40°C arası
- **Kuruma Süresi:** 20 dk. (23°C ve % 49 nem, 10 km/sa rüzgar)

#### FİZİKSEL ÖZELLİKLER

- **Viskozite (KU):** 90 ± 10 [23°C ± 2]
- **Yoğunluk:** 1,60 g/ml ± 0,1
- **Katı Madde Yüzdesi:** %75 ± 3

#### AMBALAJ VE DEPOLAMA KOŞULLARI

- **Ambalaj:** 25 kg / teneke, özel olarak 1500 kg'lık IBC'lerde satışı yapılmaktadır.
- **Depolama:** Ürünler orijinal ambalajında, kuru, serin, iyi havalandırılan yerlerde, ısı ve kıvılcım kaynaklarından uzakta depolanmalıdır.
- **Raf Ömrü:** Üretim tarihinden itibaren 1 yıldır.

#### PRODUCT INFORMATION

- **Property:** Alkyd resin-based cold road marking paint.
- **Wet Paint Consumption Amount:** 500-900 g/m<sup>2</sup>  
(It changes depending on surface texture and depth.)

#### APPLICATION INFORMATION

- **Surface:** Asphalt and concrete
- **Application Equipment:** Airless or pneumatic machine, brush, roll
- **Thinning:** It is used without thinning.
- **Cleaning:** Tinex [Cellulosic thinner]

#### APPLICATION CONDITIONS

- **Temperature:** Between 5°C and 40°C
- **Dry Time:** 20 min. (23°C ve % 49 humidity, 10 km/h wind)

#### PHYSICAL PROPERTIES

- **Viscosity (KU):** 90 ± 10 [23°C ± 2]
- **Density:** 1,60 g/ml ± 0,1
- **Solid Matter Percentage:** %75 ± 3

#### PACKAGE AND STORAGE CONDITIONS

- **Package:** 25 kg / can. It is sold exclusively in 1500 kg IBCs
- **Storage:** Products should be stored in their original packaging, in a dry, cool, well-ventilated place, away from sources of heat and sparks.
- **Shelf Life:** The date of expiry is one year from the production date

RAL 9016

RAL 5015

RAL 1023

RAL 6001

RAL 9017

RAL 2004

RAL 3020

RAL 7040



TDS, MSDS, Teknik Şartname için okutunuz.



TS EN 1871,  
TS EN 1436 ve  
Karayolları Teknik  
Şartnamesine  
uygundur.

It has been  
formulated to meet  
the requirements  
of the **EN 1871**,  
**EN 1436**  
and Highways  
Technical

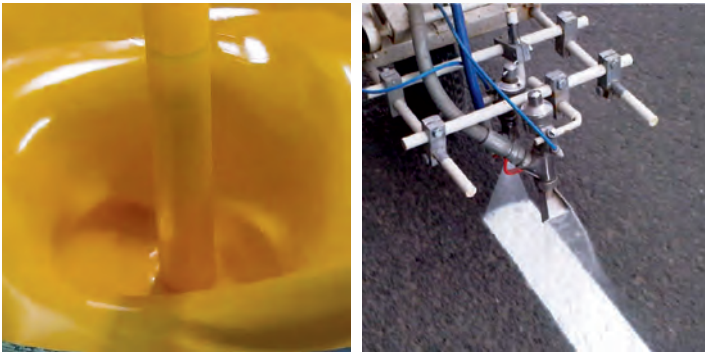


## CONSTANCE®

### MMA ESASLI AKRİLİK YOL ÇİZGİ BOYASI MMA BASED ACRYLIC ROAD MARKING PAINT

"Constance" marka soğuk yol çizgi boyamız, MMA esaslı akrilik solvent bazlı soğuk yol çizgi boyasıdır. Bu boya her türlü şehir içi ve şehirlerarası yolun, otoparkın ve diğer alanların çizilmesinde kullanılabilir. Yüzelelere püskürtülmek sureti ile uygulanan ve üzerine serpilmiş cam kürecikleri sayesinde ışığı yansıtan, tek bileşenli yol çizgi boyasıdır. Solvent bazlı olan bu boyanın uygulamasında, püskürtme sistemi ile 350 - 800 mikron kalınlık aralığında uygulanabilmektedir. Kuruma, boyanın içerisinde bulunan çözücünün buharlaşmasıyla oluşur.

"Constance" cold road marking paint is based on solvent and MMA acrylic resin. This paint can be used for marking of all kinds of urban roads and express ways, parking lots and other areas, however, it should not be applied on alkyd based cold road marking paint. This one component road marking paint is applied by spraying on the surface and reflects light thanks to glass beads being dropped on the paint. This solvent-based paint is applied in approximately 350 - 800 micron of thickness with spraying. The drying occurs by evaporation of the solvent on the surface.



#### ÜRÜN BİLGİLERİ

- **Özellik:** MMA esaslı akrilik reçine bileşenli soğuk yol çizgi boyasıdır.
- **Yaş Boya Tüketim Miktarı:** 500-900 g/m<sup>2</sup> (Yüzey yapısına ve derinliğine göre değişmektedir.)
- **Cam Küreciği Tüketim Miktarı:** 350 g/m<sup>2</sup>

#### UYGULAMA BİLGİLERİ

- **Yüzey:** Asfalt ve beton
- **Uygulama Ekipmanı:** Havasız veya pnömatik makine, fırça, rulo.
- **İnceltme:** İnceltmeden kullanılır
- **Temizlik:** Tinex (Selülozik tiner)
- **NOT:** Alkid esaslı soğuk yol çizgi boyası üzerine uygulanmamalıdır.

#### UYGULAMA KOŞULLARI

- **Hava Sıcaklığı:** 5°C ile 40°C arası
- **Kuruma Süresi:** 20 dk. (23°C ve % 49 nem, 10 km/sa rüzgar)

#### FİZİKSEL ÖZELLİKLER

- **Viskozite (KU):** 90 ± 10 (23°C±2)
- **Yoğunluk:** 1,60 g/ml ± 0,1
- **Katı Madde Yüzdesi:** %75 ± 3

#### AMBALAJ VE DEPOLAMA KOŞULLARI

- **Ambalaj:** 25 kg / teneke, özel olarak 1500 kg'lık IBC'lerde satışı yapılmaktadır.
- **Depolama:** Ürünler orijinal ambalajında, kuru, serin, iyi havalandırılan yerlerde, ısı ve kıvılcım kaynaklarından uzakta depolanmalıdır.
- **Raf Ömrü:** Üretim tarihinden itibaren 1 yıldır.

#### PRODUCT INFORMATION

- **Property:** MMA acrylic resin based cold road marking paint
- **Wet Paint Consumption Amount:** 500-900 g/m<sup>2</sup> (It changes depending on surface texture and depth.)
- **Glass Bead Consumption Amount:** 350 g/m<sup>2</sup>

#### APPLICATION INFORMATION

- **Surface:** Asphalt and concrete
- **Application Equipment:** Airless or pneumatic machine, brush, roll
- **Thinning:** It is used without thinning.
- **Cleaning:** Tinex (Cellulosic thinner)
- It should not be applied over alkyd based cold road marking paint.

#### APPLICATION CONDITIONS

- **Temperature:** Between 5°C and 40°C
- **Dry Time:** 20 min. (23°C and % 49 humidity, 10 km/h wind)

#### PHYSICAL PROPERTIES

- **Viscosity (KU):** 90 ± 10 (23°C±2)
- **Density:** 1,60 g/ml ± 0,1
- **Solid Matter Percentage:** %75 ± 3

#### PACKAGE AND STORAGE CONDITIONS

- **Package:** 25 kg / can, the sales are made in IBC's of 1500 kg in special conditions.
- **Storage:** Products should be stored in their original packaging, in a dry, cool, well-ventilated place, away from sources of heat and sparks.
- **Shelf Life:** The date of expiry is one year from the production date.

RAL 9016

RAL 5015

RAL 1023

RAL 6001

RAL 9017

RAL 2004

RAL 3020

RAL 7040



TDS, MSDS, Teknik Şartname için okutunuz.



TS EN 1871,  
TS EN 1436 ve  
Karayolları Teknik  
Şartnamesine  
uygundur.

It has been  
formulated to meet  
the requirements  
of the **EN 1871**,  
**EN 1436**  
and Highways  
Technical



## MF 21 SERME®

### SERME ÇİFT BİLEŞENLİ (KOMPENANTLI) YOL ÇİZGİ BOYASI FLAT TWO COMPONENT ROAD MARKING PAINT

"MF 21" marka MMA reçine esaslı serme çift bileşenli (kmpenantlı) yol çizgi boyamız, trafik güvenliğinin oluşturulmasında önemli rol oynayan yaya geçitleri, dur çizgileri ve hız kesici çizgiler için ideal bir çözümdür. Çift bileşenli (kmpenant) yol çizgi boyaları bileşenlerinin, belirli oranlarda karıştırılması neticesinde oluşan reaksiyon ile sertleşerek uygulandığı yüzeye yapışan, fiziksel ve kimyasal dayanımı çok yüksek ürünlerdir. Yüzeydeki film kalınlığı 1-5 mm arasında yapılabilmektedir. Yüksek dayanıklılığı sayesinde, yoğun trafik altında dahi kalıcılığını uzun süre muhafaza edebilmektedir. Kürleşme boyanın toz halindeki sertleştirici (B bileşeni) ile karıştırılması sonucu gerçekleşir. Bu yüzden, boyanın B bileşeni ile karıştırıldıktan sonra, en geç 7 dakika içinde uygulanması gerekir.

Our two-component road marking paint, "MF 21", is an ideal solution for crosswalks, stop lines and rumble strips, which play an important role in traffic safety. Two component road-marking paints have high physical and chemical resistance and stick to the surface by hardener with the reaction that occurs as a result of mixing the components in certain amounts. The thickness of paint film can be between 1 mm and 5 mm. Due to its high resistance, it can maintain its permanence even under heavy traffic conditions. The drying occurs by the chemical reaction that is generated by mixing the powder B component with liquid A component. Thus, the paint must be applied within maximum 7 minutes after mixing the B component.



#### ÜRÜN BİLGİLERİ

- **Özellik:** MMA reçine esaslı yol çizgi boyasıdır.
- **Yaş Boya Tüketim Miktarı:** Film kalınlığına bağlı olarak; 2 mm için; 4 kg/m<sup>2</sup>, 3 mm için; 6 kg/m<sup>2</sup> (Yüzey yapısına ve derinliğine göre değişmektedir.)
- **Cam Küreciği Tüketim Miktarı:** 500 g/m<sup>2</sup>

#### UYGULAMA BİLGİLERİ

- **Yüzey:** Asfalt ve beton. (Uygulama zemin yüzeyinin 1 ay önceden hazırlanmış olması gerekir.)
  - **Uygulama Ekipmanı:** Özel uygulama aparatları ve makineleriyle uygulanır.
  - **İnceltme:** İnceltmeden kullanılır
  - **Temizlik:** Tinex (Selülozik tiner)
- Boyanın sertleştirici ile çok iyi karıştığından emin olunuz. Karışmadan hemen sonra (en geç 7 dk. içinde) uygulamayı yapınız.

#### UYGULAMA KOŞULLARI

- **Zemin Sıcaklığı:** 35°C altında olmalıdır.
- **Kuruma Süresi:** 15-25 dk (Yazın ve sıcak havalarda gündüz uygulama yapmayınız.)

#### FİZİKSEL ÖZELLİKLER

- **Viskozite (Daniel):** 13 ± 2 (23°C ± 2)
- **Yoğunluk:** 2,00 g/ml ± 0,1

#### AMBALAJ VE DEPOLAMA KOŞULLARI

- **Ambalaj:** 25 kg / teneke
- **Depolama:** Ürünler orijinal ambalajında, kuru, serin, iyi havalandırılan yerlerde, ısı ve kıvılcım kaynaklarından uzakta depolanmalıdır.
- **Raf Ömrü:** Üretim tarihinden itibaren 1 yıldır.

RAL 9016

RAL 5015

RAL 1023

RAL 6001

RAL 9017

RAL 2004

RAL 3020

RAL 7040

RAL kataloğundan seçilen renk kodlarına göre istenilen renklerde üretilebilmektedir. | It can be produced according to the color codes selected from the RAL catalogue.

#### PRODUCT INFORMATION

- **Property:** MMA resin-based road marking paint
- **Wet Paint Consumption Amount:** Depending upon thickness of paint film 4 kg/m<sup>2</sup> for 2 mm, 6 kg/m<sup>2</sup> for 3 mm
- **Glass Bead Consumption Amount:** 500 g/m<sup>2</sup>

#### APPLICATION INFORMATION

- **Surface:** Asphalt and concrete. (The concrete must have been laid for at least 1 month ago.)
  - **Application Equipment:** It is applied with special application apparatus and machinery.
  - **Thinning:** It is used without thinning.
  - **Cleaning:** Tinex (Cellulosic thinner)
- Make sure that the paint is property mixed with the hardener. Apply immediately after mixing /within max.7 min.

#### APPLICATION CONDITIONS

- **Surface Temperature:** Must be below 35°C
- **Dry Time:** Between 15 min. and 25 min. (Do not apply in the day time in summer and hot air.)

#### PHYSICAL PROPERTIES

- **Viscosity (Daniel):** 13 ± 2 (23°C ± 2)
- **Density:** 2,00 g/ml ± 0,1

#### PACKAGE AND STORAGE CONDITIONS

- **Package:** 25 kg / can
- **Storage:** Products should be stored in their original packaging, in a dry, cool, well-ventilated place, away from sources of heat and sparks.
- **Shelf Life:** The date of expiry is one year from the production date





TDS, MSDS, Teknik Şartname için okutunuz.



TS EN 1871,  
TS EN 1436 ve  
Karayolları Teknik  
Şartnamesine  
uygundur.

It has been  
formulated to meet  
the requirements  
of the **EN 1871**,  
**EN 1436**  
and Highways  
Technical



## MF 21 PROFİL®

### PROFİL ATLAMA ÇİFT BİLEŞENLİ (KOMPENANTLI) YOL ÇİZGİ BOYASI

#### PROFILED TWO COMPONENT ROAD MARKING PAINT

"MF 21 Profil" marka profil atlama çift bileşenli (kompentantlı) yol çizgi boyamız, sıralı ve düzenli kalınlıklar oluşturarak, sürücüyü uyarıcı bir alan oluşturur. Böylece profil atlama yüzeyinin üzerinden geçen sürücünün, düzenli bir şekilde kendisini uyararak bu çizgiden kaçarak, olması gereken şerit alanı içerisine dönüş yapmasını hızlandırmaktadır. Kürleşme boyanın toz halindeki sertleştirici (B bileşeni) ile karıştırılması sonucu gerçekleşir. Bu yüzden, boyanın B bileşeni ile karıştırıldıktan en geç 7 dakika içinde uygulanması gerekir.

"MF 21 Profiled" profile line two-component road marking paint provides a cautionary area for the driver by creating consecutive and regular thicknesses. Thus, the driver, who passes over the profile line surface, will avoid from this cautionary line and quickly go back to the designated lane. It has been formulated to meet the requirements of the Turkish Highways General Directorate's highways technical specifications, TS EN 1871 and TS EN 1436 standards. The drying occurs by the chemical reaction that is generated by mixing the powder B component with liquid A component. Thus, the paint must be applied within maximum 7 minutes after mixing the B component.



#### ÜRÜN BİLGİLERİ

- **Özellik:** MMA esaslı akrilik reçine bileşenli yol çizgi boyasıdır.
- **Yaş Boya Tüketim Miktarı:** Profil ağırlıklarına ve kalınlıklarına bağlı olarak; 8-14 kg/m<sup>2</sup>
- **Cam Küreciği Miktarı:** 500 g/m<sup>2</sup>

#### UYGULAMA BİLGİLERİ

- **Yüzey:** Asfalt ve beton. [Uygulama zemin yüzeyinin 1 ay önceden hazırlanmış olması gerekir.]
  - **Uygulama Ekipmanı:** Özel uygulama aparatları ve makineleriyle uygulanır.
  - **İnceltme:** İnceltmeden kullanılır
  - **Temizlik:** Tinex [Selülozik Tiner]
- Boyanın sertleştirici ile çok iyi karıştığından emin olunuz. Karışmadan hemen sonra (en geç 7 dk. içinde) uygulamayı yapınız.

#### UYGULAMA KOŞULLARI

- **Hava Sıcaklığı:** 35 °C altında olmalıdır.
- **Kuruma Süresi:** 15-25 dk (Yazın ve sıcak havalarda gündüz uygulama yapmayınız.)

#### FİZİKSEL ÖZELLİKLER

- **Viskozite (Daniel):** 11 ± 2 (23°C ± 2)
- **Yoğunluk:** 2,00 g/ml ± 0,1

#### AMBALAJ VE DEPOLAMA KOŞULLARI

- **Ambalaj:** 25 kg / teneke
- **Depolama:** Ürünler orijinal ambalajında, kuru, serin, iyi havalandırılan yerlerde, ısı ve kıvılcım kaynaklarından uzakta depolanmalıdır.
- **Raf Ömrü:** Üretim tarihinden itibaren 1 yıldır.

RAL 9016

RAL 5015

RAL 1023

RAL 6001

RAL 9017

RAL 2004

RAL 3020

RAL 7040

#### PRODUCT INFORMATION

- **Property:** MMA resin-based road marking paint
- **Wet Paint Consumption Amount:** Depending on profile intervals and thickness 8-14 kg/m<sup>2</sup>
- **Glass Bead Consumption Amount:** 500 g/m<sup>2</sup>

#### APPLICATION INFORMATION

- **Surface:** Asphalt and concrete. [The concrete must have been laid far at least 1 month ago.]
  - **Application Equipment:** It is applied with special application apparatus and machinery
  - **Thinning:** It is used without thinning.
  - **Cleaning:** Tinex [Cellulosic thinner]
- Make sure that the paint is properly mixed with the hardener. Apply immediately after mixing /within max. 7 min.

#### APPLICATION CONDITIONS

- **Surface Temperature:** Must be below 35°C
  - **Dry Time:** Between 15-25 min.
- [Do not apply in the day time in summer and hot air]

#### PHYSICAL PROPERTIES

- **Viscosity (Daniel):** 11 ± 2 (23°C ± 2)
- **Density:** 2,00 g/ml ± 0,1

#### PACKAGE AND STORAGE CONDITIONS

- **Package:** 25 kg / can
- **Storage:** Products should be stored in their original packaging, in a dry, cool, well-ventilated place, away from sources of heat and sparks.
- **Shelf Life:** The date of expiry is one year from the production date





TDS, MSDS, Teknik Şartname için okutunuz.



TS EN 1871,  
TS EN 1436 ve  
Karayolları Teknik  
Şartnamesine  
uygundur.

It has been  
formulated to meet  
the requirements  
of the **EN 1871**,  
**EN 1436**  
and Highways  
Technical



## MF 21 SERPME®

### SERPME ÇİFT BİLEŞENLİ (KOMPENANTLI) YOL ÇİZGİ BOYASI STRUCTURED TWO COMPONENT ROAD MARKING PAINT

"MF 21 Serpme" marka serpme çift bileşenli (kmpenantlı) yol çizgi boyamız, pürüzlü bir uygulama alanı oluşturur. Serpme yöntemi ile oluşturulan yüzlerce taneciğin üzerine serpilmiş cam küreciklerinin ışığı yansıtma gücü, düz yüzeylere nazaran çok daha kuvvetli olmaktadır. Kürleşme boyanın toz halindeki sertleştirici (B bileşeni) ile karıştırılması sonucu gerçekleşir. Bu yüzden, boyanın B bileşeni ile karıştırıldıktan en geç 7 dakika içerisinde uygulanması gerekir.



"MF 21 Structured" two component road marking paint creates a rough application surface and this enhances the reflection power of the glass beads splattered on the rough surface. It has been formulated to meet the requirements of the Turkish Highways General Directorate's highways technical specifications, TS EN 1871 and TS EN 1436 standards. Two component road marking paints have high physical and chemical resistance and stick to the surface by hardener with the reaction that occurs as a result of mixing the components in certain amounts. The drying occurs by the chemical reaction that is generated by mixing the powder B component with liquid A component. Thus, the paint must be applied within maximum 10 minutes after mixing the B component.

#### ÜRÜN BİLGİLERİ

- **Özellik:** MMA esaslı akrilik reçine bileşenli yol çizgi boyasıdır.
- **Yaş Boya Tüketim Miktarı:** Taneciklerin seyrekliğine ve kalınlığına bağlı olarak; 3-7 kg/m<sup>2</sup>
- **Cam Küreciği Miktarı:** 500 g/m<sup>2</sup>

#### UYGULAMA BİLGİLERİ

- **Yüzey:** Asfalt ve beton. (Uygulama zemin yüzeyinin 1 ay önceden hazırlanmış olması gerekir.)
  - **Uygulama Ekipmanı:** Özel uygulama aparatları ve makineleriyle uygulanır.
  - **İnceltme:** İnceltmeden kullanılır
  - **Temizlik:** Tinex (Selülozik tiner)
- Boyanın sertleştirici ile çok iyi karıştığından emin olunuz.  
Karışmadan hemen sonra (en geç 7 dk. içinde) uygulamayı yapınız.

#### UYGULAMA KOŞULLARI

- **Hava Sıcaklığı:** 35°C altında olmalıdır.
- **Kuruma Süresi:** 10 - 25 dk. (Yazın ve sıcak havalarda gündüz uygulama yapmayınız.)

#### FİZİKSEL ÖZELLİKLER

- **Viskozite (Daniel):** 11 ± 2 (23°C ± 2)
- **Yoğunluk:** 2,00 g/ml ± 0,1

#### AMBALAJ VE DEPOLAMA KOŞULLARI

- **Ambalaj:** 25 kg / tenek
- **Depolama:** Ürünler orijinal ambalajında, kuru, serin, iyi havalandırılan yerlerde, ısı ve kıvılcım kaynaklarından uzakta depolanmalıdır.
- **Raf Ömrü:** Üretim tarihinden itibaren 1 yıldır.

RAL 9016

RAL 5015

RAL 1023

RAL 6001

RAL 9017

RAL 2004

RAL 3020

RAL 7040

RAL kataloğundan seçilen renk kodlarına göre istenilen renklerde üretilebilmektedir. | It can be produced according to the color codes selected from the RAL catalogue.

#### PRODUCT INFORMATION

- **Property:** MMA resin-based road marking paint
- **Wet Paint Consumption Amount:** Depending on grain's rarity and thickness 3-7 kg/m<sup>2</sup>
- **Glass Bead Consumption Amount:** 500 g/m<sup>2</sup>

#### APPLICATION INFORMATION

- **Surface:** Asphalt and concrete. (The concrete must have been laid far at least 1 month ago.)
  - **Application Equipment:** It is applied with special application apparatus and machinery
  - **Thinning:** It is used without thinning.
  - **Cleaning:** Tinex (Cellulosic thinner)
- Make sure that the paint is property mixed with the hardener.  
Apply immediately after mixing /within max. 7 min.

#### APPLICATION CONDITIONS

- **Surface Temperature:** Must be below 35°C
  - **Dry Time:** Between 10 min. and 25 min.
- (Do not apply in the day time in summer and hat air)

#### PHYSICAL PROPERTIES

- **Viscosity (Daniel):** 11 ± 2 (23°C ± 2)
- **Density:** 2,00 g/ml ± 0,1

#### PACKAGE AND STORAGE CONDITIONS

- **Package:** 25 kg / can
- **Storage:** Products should be stored in their original packaging, in a dry, cool, well-ventilated place, away from sources of heat and sparks.
- **Shelf Life:** The date of expiry is one year from the production date



TDS, MSDS, Teknik Şartname için okutunuz.



TS EN 1871, TS EN 1436 ve Karayolları Teknik Şartnamesine uygundur.

It has been formulated to meet the requirements of the **EN 1871**, **EN 1436** and Highways Technical



A

B

## MF 5®

### PÜSKÜRTME ÜÇ BİLEŞENLİ (KOMPENANTLI) YOL ÇİZGİ BOYASI SPRAY THREE COMPONENT ROAD MARKING PAINT

"MF 5" marka püskürtme üç bileşenli (kompenantlı) yol çizgi boyamız, soğuk yol çizgi boyasının uygulama kolaylığını, çift bileşenli (kompenantlı) yol çizgi boyasının kalıcılığını ve termoplastik yol çizgi boyasının hızlı kuruma özelliklerini bir arada barındıran yeni nesil yol çizgi boyasıdır. Özellikle kararmış çift bileşenli (kompenantlı) yol çizgi boyalarının yenilenme işinde en iyi çözümdür. Her iki bileşeni de likit olan MF 5, sertleştiricinin B bileşenine verilmesi ve A ile karıştırılması sonucunda kimyasal reaksiyon gerçekleşir.

"MF 5" spray three component, new generation road marking paint, combines the ease of application of cold road marking paint and longevity of two component road marking paint and fast drying of thermoplastic road marking paint. It has been formulated to meet the requirements of the Turkish Highways General Directorate's highways technical specifications, TS EN 1871 and TS EN 1436 standards. Especially, this product is the best solution for renewing the two component road marking paint. Both of two components of MF 5 is liquid. Chemical reaction occurs with adding hardener to B component and mixing with A component.



#### ÜRÜN BİLGİLERİ

- **A Bileşeni (Kompenantı):** Aktive edilmiş MMA esaslı akrilik yol çizgi boyasıdır.
- **B Bileşeni (Kompenantı):** MMA esaslı akrilik yol çizgi boyasıdır.
- **C Bileşeni (Kompenantı):** Sertleştirici.
- **Yaş Boya Tüketim Miktarı:** 1000 g (A)/m<sup>2</sup>+1000 g (B)/m<sup>2</sup>
- **Cam Küreciği Miktarı:** 500 g/m<sup>2</sup>

#### UYGULAMA BİLGİLERİ

- **Yüzey:** Asfalt ve beton.
- **Uygulama Ekipmanı:** Lütfen bize danışınız.
- **İnceltme:** İnceltmeden kullanılır
- **Temizlik:** Tinex (Selülozik Tiner)

#### UYGULAMA KOŞULLARI

- **Zemin Sıcaklığı:** 35°C altında olmalıdır. (Yazın ve sıcak havalarda gündüz uygulama yapmayınız.)
- **Kuruma Süresi:** 5 dk. – 12 dk. (nem: % 85)

#### FİZİKSEL ÖZELLİKLER

- **Viskozite (KU):** 95 ±10 [23°C ± 2]
- **Yoğunluk:** 1,75 g/ml ± 0,1

#### AMBALAJ VE DEPOLAMA KOŞULLARI

- **A Bileşeni (Kompenantı):** 25 kg / tenek
- **B Bileşeni (Kompenantı):** 25 kg / tenek
- **C Bileşeni (Kompenantı):** 25 kg / kutu
- **Depolama:** Ürünler orijinal ambalajında, kuru, serin, iyi havalandırılan yerlerde, ısı ve kıvılcım kaynaklarından uzakta depolanmalıdır.
- **Raf Ömrü:** Üretim tarihinden itibaren 1 yıldır.

#### PRODUCT INFORMATION

- **Component A:** Activated MMA acrylic based road marking paint.
- **Component B:** MMA Acrylic based road marking paint.
- **Component C:** Hardener
- **Wet Paint Consumption Amount:** 1000 g (A)/m<sup>2</sup>+1000 g (B)/m<sup>2</sup>
- **Glass Bead Consumption Amount:** 500 g/m<sup>2</sup>

#### APPLICATION INFORMATION

- **Surface:** Asphalt and concrete.
- **Application Equipment:** Please consult with us.
- **Thinning:** It is used without thinning.
- **Cleaning:** Tinex (Cellulosic thinner)

#### APPLICATION CONDITIONS

- **Surface Temperature:** Must be below 35°C (Do not apply in the day time in summer and hot air!)
- **Dry Time:** 5 min. – 12 min. (humidity: % 85)

#### PHYSICAL PROPERTIES

- **Viscosity (KU):** 95 ±10 [23°C ± 2]
- **Density:** 1,75 g/ml ± 0,1

#### PACKAGE AND STORAGE CONDITIONS

- **Component A:** 25 kg / can
- **Component B:** 25 kg / can
- **Component C:** 25 kg / package
- **Storage:** Products should be stored in their original packaging, in a dry, cool, well-ventilated place, away from sources of heat and sparks.
- **Shelf Life:** The date of expiry is one year from the production date

RAL 9016

RAL 5015

RAL 1023

RAL 6001

RAL 9017

RAL 2004

RAL 3020

RAL 7040





TDS, MSDS, Teknik Şartname için okutunuz.



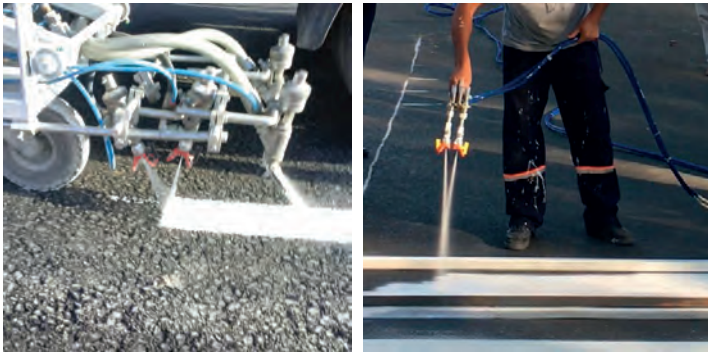
TS EN 1871,  
TS EN 1436 ve  
Karayolları Teknik  
Şartnamesine  
uygundur.

It has been  
formulated to meet  
the requirements  
of the **EN 1871**,  
**EN 1436**  
and Highways  
Technical



A

B



## ÜRÜN BİLGİLERİ

- **A Bileşeni (Kompanantı):** Aktive edilmiş MMA esaslı akrilik yol çizgi boyasıdır.
- **B Bileşeni (Kompanantı):** MMA esaslı akrilik yol çizgi boyasıdır.
- **C Bileşeni (Kompanantı):** Sertleştirici.
- **Yaş Boya Tüketim Miktarı:** 1000 g (A)/m<sup>2</sup>+1000 g (B)/m<sup>2</sup>
- **Cam Küreciği Miktarı:** 500 g/m<sup>2</sup>

## UYGULAMA BİLGİLERİ

- **Yüzey:** Asfalt ve beton.
  - **Uygulama Ekipmanı:** Lütfen bize danışınız.
  - **İnceltme:** İnceltmeden kullanılır
  - **Temizlik:** Tinex (Selülozik tiner)
- 25-35 dk arasında değişen sertleşme süreleri için lütfen danışınız.

## UYGULAMA KOŞULLARI

- **Zemin Sıcaklığı:** 35°C altında olmalıdır.  
(Yazın ve sıcak havalarda gündüz uygulama yapmayınız.)
- **Kuruma Süresi:** 25 dk. – 35 dk. (Nem: % 85)

## FİZİKSEL ÖZELLİKLER

- **Viskozite (KU):** 95 ±10 (23°C ± 2)
- **Yoğunluk:** 1,75 g/ml ± 0,1

## AMBALAJ VE DEPOLAMA KOŞULLARI

- **A Bileşeni (Kompanantı):** 25 kg / teneke
- **B Bileşeni (Kompanantı):** 25 kg / teneke
- **C Bileşeni (Kompanantı):** 25 kg / kutu
- **Depolama:** Ürünler orijinal ambalajında, kuru, serin, iyi havalandırılan yerlerde, ısı ve kıvılcım kaynaklarından uzakta depolanmalıdır.
- **Raf Ömrü:** Üretim tarihinden itibaren 1 yıldır.

RAL 9016

RAL 5015

RAL 1023

RAL 6001

RAL 9017

RAL 2004

RAL 3020

RAL 7040

RAL kataloğundan seçilen renk kodlarına göre istenilen renklerde üretilebilmektedir. | It can be produced according to the color codes selected from the RAL catalogue.

## MF 35®

### PÜSKÜRTME ÜÇ BİLEŞENLİ (KOMPENANTLI) YOL ÇİZGİ BOYASI SPRAY THREE COMPONENT ROAD MARKING PAINT

"MF 35" marka püskürtme üç bileşenli (kompanantlı) yol çizgi boyamız, soğuk yol çizgi boyasının uygulama kolaylığını ve çift bileşenli (kompanantlı) yol çizgi boyasının uzun ömürlü olma özelliğini birleştirmektedir. Airless (havasız) sistem ile püskürtülerek uygulanması neticesinde, belediyelerimizin mevcut ekipmanlarıyla kolaylıkla uygulayabilecekleri bir boyadır. Dışarıda yere temas etmeden önce, havada birleşen ve ikisi de likit olan bileşenlerin karışmasıyla reaksiyona girmektedir. MF 35 ayrıca küçük agrega renkli taşlar ile uygulandığı zaman, kaydırmazlık alanı oluşturulma özelliğine sahiptir.

"MF 35" spray three component road marking paint combines the ease of application of cold road marking and longevity of thermoplastic road marking paint. If it is applied by spraying with airless system, this paint is an easy-to-apply product together with the existing equipment of the Municipalities. Before it comes into contact with the surface, it reacts with both air-confluent and liquid components. MF 35 also creates an anti-slip zone when applied together with small pebbles.

## PRODUCT INFORMATION

- **Component A:** Activated MMA acrylic based road marking paint.
- **Component B:** MMA Acrylic based road marking paint.
- **Component C:** Hardener
- **Wet Paint Consumption Amount:** 1000 g (A)/m<sup>2</sup>+1000 g (B)/m<sup>2</sup>
- **Glass Bead Consumption Amount:** 500 g/m<sup>2</sup>

## APPLICATION INFORMATION

- **Surface:** Asphalt and concrete.
  - **Application Equipment:** Please consult with us.
  - **Thinning:** It is used without thinning.
  - **Cleaning:** Tinex [Cellulosic thinner]
- Please consult us for curing time between 25-35 minutes.

## APPLICATION CONDITIONS

- **Surface Temperature:** Must be below 35°C
- **Dry Time:** Between 25 min. and 35 min.  
(Do not apply in the day time in summer and hat air)

## PHYSICAL PROPERTIES

- **Viscosity (KU):** 95 ±10 (23°C ± 2)
- **Density:** 1,75 g/ml ± 0,1

## PACKAGE AND STORAGE CONDITIONS

- **Component A:** 25 kg / can
- **Component B:** 25 kg / can
- **Component C:** 25 kg / package
- **Storage:** Products should be stored in their original packaging, in a dry, cool, well-ventilated place, away from sources of heat and sparks.
- **Shelf Life:** The date of expiry is one year from the production date



TDS, MSDS, Teknik Şartname için okutunuz.



TS EN 1871,  
TS EN 1436 ve  
Karayolları Teknik  
Şartnamesine  
uygundur.

It has been  
formulated to meet  
the requirements  
of the **EN 1871**,  
**EN 1436**  
and Highways  
Technical



A

B

## PLUVIO ATLANTIS®

### PÜSKÜRTME ÇİFT BİLEŞENLİ (KOMPENANTLI) YOL ÇİZGİ BOYASI

#### SPRAY TWO COMPONENT ROAD MARKING PAINT

"Pluvio Atlantis" marka püskürtme çift bileşenli (kompenantlı) yol çizgi boyamız, soğuk yol çizgi boyasının uygulama kolaylığını özel cam küreciği ile ekstra bir yansıtma gücünü birleştirmektedir. Airless (havasız) sistem ile püskürtülerek uygulanması neticesinde, müşterilerimizin mevcut ekipmanlarıyla kolaylıkla uygulayabilecekleri bir boyadır. A bileşeni likit iken, B bileşeni üzeri sertleştirici kaplanmış cam küreciğidir. A (likit) bileşeninin üzerine serpilecek olan B (katı) bileşeni ile, boyanın kimyasal reaksiyonu gerçekleşir.

"Pluvio Atlantis" spray two component road marking paint combines the ease of application and extra reflection power of cold road marking especially in rainy regions. If it is applied by spraying with airless system, this paint is an easy-to-apply product together with the existing equipment of the Municipalities. When Component A is liquid, Component B is a glass bead covered with hardener. Component B (solid) which will be splattered over component A (liquid) will initiate the reaction of the paint.



#### ÜRÜN BİLGİLERİ

- **A Bileşeni (Kompenantı):** Püskürtülebilir çift kompenantlı yol çizgi boyasıdır.
- **B Bileşeni (Kompenantı):** Sertleştirici ile kaplanmış cam küreciği.
- **A Bileşeni (Kompenantı) Tüketim Miktarı:** 1000 g/m<sup>2</sup>
- **B Bileşeni (Kompenantı) Tüketim Miktarı:** 1000 g/m<sup>2</sup>

#### UYGULAMA BİLGİLERİ

- **Yüzey:** Asfalt ve beton.
- **Uygulama Ekipmanı:** Havasız boya püskürtme tabancası, cam küreciği dökme tabancası, cam küreciği püskürtme tabancası.
- **İnceltme:** İnceltmeden kullanılır
- **Temizlik:** Tinex (Selülozik tiner)

#### UYGULAMA KOŞULLARI

- **Zemin Sıcaklığı:** 35°C altında olmalıdır. (Yazın ve sıcak havalarda gündüz uygulama yapmayınız.)
- **Kuruma Süresi:** 20-30 dk. (Hava sıcaklığı: 18°C zemin sıcaklığı: 20°C, 6 km/sa rüzgar, nem: % 85)

#### FİZİKSEL ÖZELLİKLER

- **Viskozite (KU):** 95 ± 10 (23°C ± 2)
- **Yoğunluk:** 1,68 g/ml ± 0,1

#### AMBALAJ VE DEPOLAMA KOŞULLARI

- **A Bileşeni (Kompenantı):** 25 kg / tenek
- **B Bileşeni (Kompenantı):** 20 kg / kova
- **Depolama:** Ürünler orijinal ambalajında, kuru, serin, iyi havalandırılan yerlerde, ısı ve kıvılcım kaynaklarından uzakta depolanmalıdır.
- **Raf Ömrü:** Üretim tarihinden itibaren 1 yıldır.

#### PRODUCT INFORMATION

- **Component A:** Sprayable two component road marking machine.
- **Component B:** Glass bead covered with hardener.
- **Consumption Amount of Component A:** 1000 g/m<sup>2</sup>
- **Consumption Amount of Component B:** 1000 g/m<sup>2</sup>

#### APPLICATION INFORMATION

- **Surface:** Asphalt and concrete.
- **Application Equipment:** Airless paint spray gun, glass beads splatter gun.
- **Spraying & Injection:** Airless paint spray gun, glass beads splatter gun, glass beads spray gun.
- **Cleaning:** Tinex (Cellulosic thinner)

#### APPLICATION CONDITIONS

- **Surface Temperature:** Must be below 35°C. (Do not apply in the day time in summer and hot air)
- **Dry Time:** 20-30 min. (Air temperature 18°C, surface temperature 20°C, 6 km/h wind)

#### PHYSICAL PROPERTIES

- **Viscosity (KU):** 95 ± 10 (23°C ± 2)
- **Density:** 1,68 g/ml ± 0,1

#### PACKAGE AND STORAGE CONDITIONS

- **Component A:** 25 kg / can
- **Component B:** 20 kg / pail
- **Storage:** Products should be stored in their original packaging, in a dry, cool, well-ventilated place, away from sources of heat and sparks.
- **Shelf Life:** The date of expiry is one year from the production date

RAL 9016

RAL 5015

RAL 1023

RAL 6001

RAL 9017

RAL 2004

RAL 3020

RAL 7040





TDS, MSDS, Teknik Şartname için okutunuz.

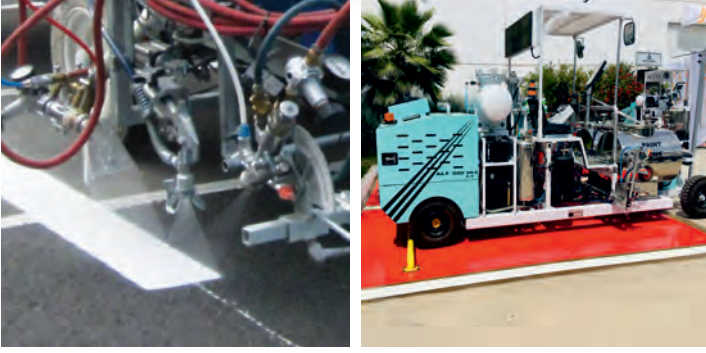


TS EN 1871,  
TS EN 1436 ve  
Karayolları Teknik  
Şartnamesine  
uygundur.

It has been  
formulated to meet  
the requirements  
of the **EN 1871**,  
**EN 1436**  
and Highways  
Technical



A



## ÜRÜN BİLGİLERİ

- **Özellik:** MMA reçine esaslı çift bileşenli (kmpenantlı) yol çizgi boyasıdır. İkinci bileşen sıvı sertleştiricidir.
- **Yaş Boya Tüketim Miktarı:** 1500 g/m<sup>2</sup>
- **Cam Küreciği Miktarı:** 400 g/m<sup>2</sup>

## UYGULAMA BİLGİLERİ

- **Yüzey:** Asfalt ve beton.
- **Uygulama Ekipmanı:** Lütfen bize danışınız.
- **İnceltme:** İnceltmeden kullanılır
- **Temizlik:** Tinex (Selülozik Tiner)

## UYGULAMA KOŞULLARI

- **Zemin Sıcaklığı:** 5°C-40 °C arasında olmalıdır. (Yazın ve sıcak havalarda gündüz uygulama yapmayınız.)
- **Kuruma Süresi:** 5-12 dak.

## FİZİKSEL ÖZELLİKLER

- **Viskozite (KU):** 95 ±10 [23°C ± 2]
- **Yoğunluk:** 1,65 g/ml ± 0,1

## AMBALAJ VE DEPOLAMA KOŞULLARI

- **Ambalaj:** 25 kg / teneke
- **Depolama:** Ürünler orijinal ambalajında, kuru, serin, iyi havalandırılan yerlerde, ısı ve kıvılcım kaynaklarından uzakta depolanmalıdır.
- **Raf Ömrü:** Üretim tarihinden itibaren 1 yıldır.

## MF 98:2®

### PÜSKÜRTME ÇİFT BİLEŞENLİ (KOMPENANTLI) YOL ÇİZGİ BOYASI SPRAY TWO COMPONENT ROAD MARKING PAINT

"MF 98:2" marka püskürtme çift bileşenli (kmpenantlı) yol çizgi boyamız, soğuk yol çizgi boyasının uygulama kolaylığını ve çift bileşenli (kmpenantlı) yol çizgi boyasının uzun ömürlü olma özelliğini birleştirmektedir. Airless (havasız) sistem ile püskürtülerek uygulanması neticesinde müşterilerimizin mevcut ekipmanlarını revize ederek kolaylıkla uygulayabilecekleri bir boyadır. Püskürtülen boya zeminle temas etmeden önce havada birleşir ve ikisi de likit olan bileşenlerin karışmasıyla reaksiyon gerçekleşir. İkinci bileşen sıvı sertleştiricidir.

"MF 98:2" spray two component road marking paint combines the ease of application of cold road marking paint and longevity of thermoplastic road marking paint. If it is applied by spraying with airless system, this paint is an easy-to-apply product together with the existing equipment of the Municipalities with a small modification. Before it comes into contact with the surface, it reacts with both air-confluent and liquid components.

## PRODUCT INFORMATION

- **Property:** MMA resin-based two component road marking paint. Second component is liquid hardener.
- **Wet Paint Consumption Amount:** 1500 g/m<sup>2</sup>
- **Glass Bead Consumption Amount:** 400 g/m<sup>2</sup>

## APPLICATION INFORMATION

- **Surface:** Asphalt and concrete.
- **Application Equipment:** Please consult with us.
- **Thinning:** It is used without thinning.
- **Cleaning:** Tinex (Cellulosic thinner)

## APPLICATION CONDITIONS

- **Surface Temperature:** Between 5°C and 40°C (Do not apply during the day in summer and hot weather)
- **Dry Time:** 5-12 min.

## PHYSICAL PROPERTIES

- **Viscosity (KU):** 95 ±10 [23°C ± 2]
- **Density:** 1,65 g/ml ± 0,1

## PACKAGE AND STORAGE CONDITIONS

- **Package** 25 kg / can
- **Storage:** Products should be stored in their original packaging, in a dry, cool, well-ventilated place, away from sources of heat and sparks.
- **Shelf Life:** The date of expiry is one year from the production date

RAL 9016

RAL 5015

RAL 1023

RAL 6001

RAL 9017

RAL 2004

RAL 3020

RAL 7040



TS EN 1871,  
TS EN 1436 ve  
Karayolları Teknik  
Şartnamesine  
uygundur.

It has been  
formulated to meet  
the requirements  
of the **EN 1871**,  
**EN 1436**  
and Highways  
Technical



Torba

Blok



## ÜRÜN BİLGİLERİ

- **Özellik:** Rosin ester reçine esaslı, püskürtülerek uygulanan sıcak yol çizgi boyasıdır.
- **Boya Tüketim Miktarı:** Film kalınlığına bağlı olarak 1 mm için: 2 kg/m<sup>2</sup>, 1,5 mm için: 3 kg/m<sup>2</sup>, 2 mm için 4 kg/m<sup>2</sup>
- **Cam Küreciği Miktarı:** 400 g/m<sup>2</sup>

## UYGULAMA BİLGİLERİ

- **Yüzey:** Asfalt
- **Uygulama Ekipmanı:** Isıtıcı, ısıtma işlemi, boya tabancası ve cam küreciği tabancası ile donatılmış kamyon veya uygulama makinesi. Tek ve çift bileşenli (kompenantlı) boya üzerine uygulama yapılmamalıdır.

## UYGULAMA KOŞULLARI

- **Zemin Sıcaklığı:** 5°C-40°C arasında olmalıdır.
- **Maksimum Nem:** % 80
- **Kuruma Süresi:** 2-4 dk (Hava sıcaklığı: 10°C, %69 nem, 6 km/sa rüzgar)

## FİZİKSEL ÖZELLİKLER

- **Yumuşama Noktası:** Sp 3/°C > 95
- **Yoğunluk:** 2,00 g/ml ± 0,1

## AMBALAJ VE DEPOLAMA KOŞULLARI

- **Ambalaj:** 20 kg / PE torba, 10 kg / blok
- **Depolama:** Ürünler orijinal ambalajında, kuru, serin, iyi havalandırılan yerlerde, ısı ve kıvılcım kaynaklarından uzakta depolanmalıdır.
- **Raf Ömrü:** Üretim tarihinden itibaren 2 yıldır.

RAL 9016

RAL 9017

RAL 3020

RAL 1023

Diğer renkler için lütfen danışınız. | Please consult for other colors.



TDS, MSDS, Teknik Şartname için okutunuz.

## SINOJET ARGANCE®

### TERMOPLASTİK PÜSKÜRTME YOL ÇİZGİ BOYASI THERMOPLASTIC SPRAY ROAD MARKING PAINT

"Sinojet Argance" marka termoplastik püskürtme yol çizgi boyamız, yaygın olarak bölünmüş yollarda, otoyollarda ve şehir içi ana arter yollarda kullanılan bir boyadır. Belirli sıcaklıklarda (180-210 °C) eritildikten sonra, uygun cihazlar vasıtası ile yol yüzeyine püskürtülerek uygulanan, sıcak bir yol çizgi boyasıdır. Kuruma süresinin kısa olması, trafiğe engel olmadan uygulama avantajı sağlamaktadır. Uçucu bileşeni olmadığı için, çevreye herhangi bir zararı yoktur. Talep edildiği takdirde BS 3262, AASHTO M249 ve ASHGHAL gibi dünya standartlarına da uygun olarak formüle edilebilir.

"Sinojet Argance" thermoplastic spray road marking paint is widely used on divided roads, highways and urban main roads. It is a hot road marking paint applied by spraying to the road surface by means of suitable devices after melting at certain temperatures (180-210 °C). The short drying time provides the advantage of application without obstructing the traffic. Since it has no a volatile component, it does not cause any harm to the environment. If requested, it can be formulated in accordance with world standards such as BS 3262, AASHTO M249 and ASHGHAL.

## PRODUCT INFORMATION

- **Property:** Rosin ester resin based hot-melt road marking paint applied by spraying
- **Paint Consumption Amount:** Depending upon thickness of paint film: 2 kg/m<sup>2</sup> for 1 mm, 3 kg/m<sup>2</sup> for 1,5 mm, 4 kg/m<sup>2</sup> for 2 mm.
- **Glass Bead Consumption Amount:** 400 g/m<sup>2</sup>

## APPLICATION INFORMATION

- **Surface:** Asphalt
- **Application Equipment:** Heater, heating process, truck or application machine equipped with paint gun and glass bead gun. The primer application that will be made over the old thermoplastic paint will increase the performance of the new paint. It cannot be applied over two-component and one-component paint.

## APPLICATION CONDITIONS

- **Surface Temperature:** Between 5°C and 40°C
- **Maximum humidity:** 80 %
- **Dry Time:** 2-4 min. (air temperature 10°C, humidity 69 %, 6 km/h wind)

## PHYSICAL PROPERTIES

- **Softening Point:** Sp 3/°C > 95
- **Density:** 2,00 g/ml ± 0,1

## PACKAGE AND STORAGE CONDITIONS

- **Package:** 20 kg / PE bag (powder) - 10 kg / block
- **Storage:** Products should be stored in their original packaging, in a dry, cool, well-ventilated place, away from sources of heat and sparks.
- **Shelf Life:** The date of expiry is two year from the production date





TDS, MSDS, Teknik Şartname için okutunuz.



TS EN 1871,  
TS EN 1436 ve  
Karayolları Teknik  
Şartnamesine  
uygundur.

It has been  
formulated to meet  
the requirements  
of the **EN 1871**,  
**EN 1436**  
and Highways  
Technical



Torba

Blok

## SINOJET SEVRE®

### TERMOPLASTİK SERME YOL ÇİZGİ BOYASI THERMOPLASTIC FLAT ROAD MARKING PAINT

"Sinojet Sevre" marka termoplastik serme yol çizgi boyamız, ülkemizde yaygın olarak yaya geçidi uygulamalarında kullanılsa da, çevre ülkelerimizde çizgi uygulaması olarak da yapılmaktadır. Belirli sıcaklıklarda (150-180°C) eritildikten sonra, uygun cihazlar vasıtasıyla ile yol yüzeyine serilerek uygulanan sıcak bir yol çizgi boyasıdır. Kuruma süresinin kısa olması trafiğe engel olmadan uygulama avantajı sağlamaktadır. Uçucu bileşeni olmadığı için çevreye herhangi bir zararı yoktur. Kuruma süresi ortalama 4 dakikadır. Talep edildiği takdirde BS 3262, AASHTO M249 ve ASHGHAL gibi dünya standartlarına da uygun olarak formüle edilebilir.

Although "Sinojet Sevre" thermoplastic flat road marking paint is generally used in crosswalk applications in Turkey, this paint is used on road marking applications by our neighboring countries. It is a hot-melt road marking paint, which is applied by laying on the surface of the road through appropriate machines after melting in certain temperatures (150 -180°C). Its short drying time gives the advantage of application without impeding traffic. Since this paint has no any volatile compounds, it is environment-friendly paint. Dry time is approximately 4 minutes. If requested, it can be formulated in accordance with world standards such as BS 3262, AASHTO M249 and ASHGHAL.



#### ÜRÜN BİLGİLERİ

- **Özellik:** Rosin ester reçine esaslı, serilerek uygulanan sıcak yol çizgi boyasıdır.
- **Boya Tüketim Miktarı:** Film kalınlığına bağlı olarak 2 mm için: 4 kg/m<sup>2</sup>, 3 mm için: 6 kg/m<sup>2</sup>.
- **Cam Küreciği Miktarı:** 400 g/m<sup>2</sup>

#### UYGULAMA BİLGİLERİ

- **Yüzey:** Asfalt
- **Uygulama Ekipmanı:** Isıtıcı, ısıtma işlemi, boya tabancası ve cam küreciği tabancası ile donatılmış kamyon veya uygulama makinesi. Tek ve çift bileşenli (kompanantlı) boya üzerine uygulama yapılmamalıdır.

#### UYGULAMA KOŞULLARI

- **Zemin Sıcaklığı:** 5°C-40°C arasında olmalıdır.
- **Maksimum Nem:** % 80
- **Kuruma Süresi:** 4 dk (Hava sıcaklığı: 10°C, %69 nem, 6 km/sa rüzgar)

#### FİZİKSEL ÖZELLİKLER

- **Yumuşama Noktası:** Sp 3/°C > 95
- **Yoğunluk:** 2,00 g/ml ± 0,1

#### AMBALAJ VE DEPOLAMA KOŞULLARI

- **Ambalaj:** 20 kg / PE torba, 10 kg / blok
- **Depolama:** Ürünler orijinal ambalajında, kuru, serin, iyi havalandırılan yerlerde, ısı ve kıvılcım kaynaklarından uzakta depolanmalıdır.
- **Raf Ömrü:** Üretim tarihinden itibaren 2 yıldır.

#### PRODUCT INFORMATION

- **Property:** Rosin ester resin based hot-melt road marking paint applied by laying
- **Paint Consumption Amount:** Depending on thickness of paint film: 4 kg/m<sup>2</sup> for 2 mm, 6 kg/m<sup>2</sup> for 3 mm.
- **Glass Bead Consumption Amount:** 400 g/m<sup>2</sup>

#### APPLICATION INFORMATION

- **Surface:** Asphalt
- **Application Equipment:** Heater, heating process, application machine equipped with laying apparatus and glass bead gun. The primer application that will be made over the old thermoplastic paint will increase the performance of the new paint. It can not be applied over two component paint.

#### APPLICATION CONDITIONS

- **Surface Temperature:** Between 5°C and 40 °C
- **Maximum Humidity:** 80 %
- **Dry Time:** 4 min. (Air temperature 10°C, humidity 69 %, 6 km/h wind)

#### PHYSICAL PROPERTIES

- **Softening Point:** Sp 3/°C > 95
- **Density:** 2,00 g/ml ± 0,1

#### PACKAGE AND STORAGE CONDITIONS

- **Package:** 20 kg / PE bag (powder)- 10 kg / block
- **Storage:** Products should be stored in their original packaging, in a dry, cool, well-ventilated place, away from sources of heat and sparks.
- **Shelf Life:** The date of expiry is two year from the production date

RAL 9016

RAL 9017

RAL 3020

RAL 1023

Diğer renkler için lütfen danışınız. | Please consult for other colors.



TDS, MSDS, Teknik Şartname için okutunuz.



TS EN 1871,  
TS EN 1436 ve  
Karayolları Teknik  
Şartnamesine  
uygundur.

It has been  
formulated to meet  
the requirements  
of the **EN 1871**,  
**EN 1436**  
and Highways  
Technical



Torba

Blok

## SINOJET DOT LINE®

### TERMOPLASTİK DOT LINE YOL ÇİZGİ BOYASI THERMOPLASTIC DOT LINE ROAD MARKING PAINT

"Sinojet Dot Line" marka termoplastik yol çizgi boyamız sürücüyü uyarma özelliği ve ıslak görünürlüğünün yüksek olması itibarıyla, Türkiye'de banket çizgi uygulamasında yeni olarak kullanılmaya başlanan bir boyadır. Belirli sıcaklıklarda (150-180°C) eritildikten sonra, uygun cihazlar vasıtası ile yol yüzeyine serilerek uygulanan sıcak bir yol çizgi boyasıdır. 2 mm serme uygulamasının üzerine 4 mm bir üst katman oluşturulur. Talep edildiği takdirde BS 3262, AASHTO M249 ve ASHGHAL gibi dünya standartlarına da uygun olarak formüle edilebilir.

Thermoplastic extruded road marking paint has recently been started to be used in shoulder line application in Turkey due to its cautionary properties and high wet visibility. It is a hot-melt road marking paint, which is applied by laying on the surface of the road through appropriate machines after melting in certain temperatures (150 - 180 °C). 4 mm upper layer is applied on 2 mm laying application. Dry time is approximately 7 minutes. If requested, it can be formulated in accordance with world standards such as BS 3262, AASHTO M249 and ASHGHAL.



#### ÜRÜN BİLGİLERİ

- **Özellik:** Rosin ester reçine esaslı, sıcak yol çizgi boyasıdır.
- **Boya Tüketim Miktarı:** Film kalınlığına bağlı olarak 2 mm üzerine 4 mm uygulama için 8 kg/m<sup>2</sup>.
- **Cam Küreciği Miktarı:** 400 g/m<sup>2</sup>

#### UYGULAMA BİLGİLERİ

- **Yüzey:** Asfalt
- **Uygulama Ekipmanı:** Isıtıcı, ısıtma işlemi, boya tabancası ve cam küreciği tabancası ile donatılmış kamyon veya uygulama makinesi. Tek ve çift bileşenli (kompanantlı) boya üzerine uygulama yapılmamalıdır.

#### UYGULAMA KOŞULLARI

- **Zemin Sıcaklığı:** 5°C-40 °C arasında olmalıdır.
- **Maksimum Nem:** % 80
- **Kuruma Süresi:** 5-7 dk (Hava sıcaklığı: 21°C, %62 nem)

#### FİZİKSEL ÖZELLİKLER

- **Yumuşama Noktası:** Sp 3/°C > 95
- **Yoğunluk:** 2,00 g/ml ± 0,1

#### AMBALAJ VE DEPOLAMA KOŞULLARI

- **Ambalaj:** 20 kg / PE torba, 10 kg / blok
- **Depolama:** Ürünler orijinal ambalajında, kuru, serin, iyi havalandırılan yerlerde, ısı ve kıvılcım kaynaklarından uzakta depolanmalıdır.
- **Raf Ömrü:** Üretim tarihinden itibaren 2 yıldır.

#### PRODUCT INFORMATION

- **Property:** Rosin ester resin-based, hot-melt road marking paint applied by laying.
- **Paint Consumption Amount:** Depending on thickness of paint film: over 2 mm for 4 mm application is 8 kg/m<sup>2</sup>
- **Glass Bead Consumption Amount:** 400 g/m<sup>2</sup>

#### APPLICATION INFORMATION

- **Surface:** Asphalt
- **Application Equipment:** Heater, heating process, application machine equipped with laying apparatus and glass bead gun. The primer application that will be made over the old thermoplastic paint will increase the performance of the new paint. It can not be applied over two component paint.

#### APPLICATION CONDITIONS

- **Surface Temperature:** Between 5°C and 40°C
- **Maximum Humidity:** 80 %
- **Dry Time:** 5-7 minute. (Air temperature 21°C, humidity 62 %)

#### PHYSICAL PROPERTIES

- **Softening Point:** Sp 3/°C > 95
- **Density:** 2,00 g/ml ± 0,1

#### PACKAGE AND STORAGE CONDITIONS

- **Package:** 20 kg / PE bag (powder)- 10 kg / blok
- **Storage:** Products should be stored in their original packaging, in a dry, cool, well-ventilated place, away from sources of heat and sparks.
- **Shelf Life:** The date of expiry is two year from the production date

RAL 9016

RAL 9017

RAL 3020

RAL 1023

Diğer renkler için lütfen danışınız. | Please consult for other colors.





TDS, MSDS, Teknik Şartname için okutunuz.



TS EN 1871,  
TS EN 1436 ve  
Karayolları Teknik  
Şartnamesine  
uygundur.

It has been  
formulated to meet  
the requirements  
of the **EN 1871**,  
**EN 1436**  
and Highways  
Technical



## HYDRAL®

### SU BAZLI YOL ÇİZGİ BOYASI WATER-BASED ROAD MARKING PAINT

"Hydral" marka su bazlı yol çizgi boyamız, her türlü şehir içi ve şehirlerarası yollarda kullanılabilen fakat en yaygın olarak havalimanlarında ve özel projelerde kullanılan bir boyadır. Yüzeye püskürtülmek sureti ile uygulanan ve üzerine serpilen cam kürecikleri sayesinde ışığı yansıtan, tek bileşenli, su esaslı, yansıtma gücü mükemmel bir yol çizgi boyasıdır. Su bazlı olması nedeni ile çevreye ve insan sağlığına herhangi bir zararlı etkisi yoktur. Kuruma, boyanın içinde bulunan suyun buharlaşması ile gerçekleşir.



"Hydral" water-based road marking paint can be used in all urban roads and expressways but it is most commonly used in airports and special projects. This one component water based road marking paint is applied by spraying on the surface and reflects light thanks to glass beads being dropped on the paint. Since it is water-based, it does not have any hazardous effects on environment and humans. The drying occurs by evaporation of the water in the paint.

#### ÜRÜN BİLGİLERİ

- **Özellik:** Su bazlı soğuk yol çizgi boyasıdır.
- **Yaş Boya Tüketim Miktarı:** 500-800 g/m<sup>2</sup>.
- **Cam Küreciği Miktarı:** 350 g/m<sup>2</sup>

#### UYGULAMA BİLGİLERİ

- **Yüze:** Asfalt ve beton. (Uygulama zemin yüzeyinin 1 ay önceden hazırlanmış olması gerekir.)
- **Uygulama Ekipmanı:** Lütfen bize danışınız

#### UYGULAMA KOŞULLARI

- **Zemin Sıcaklığı:** 10°C-40°C arasında olmalıdır.
- **Maksimum Nem:** % 80
- **Kuruma Süresi:** 15 dk (Hava sıcaklığı: 19°C, zemin sıcaklığı 19°C %37 nem, 5 km/sa rüzgar)

#### FİZİKSEL ÖZELLİKLER

- **Viskozite (KU):** 90 ± 10 [23°C ± 2]
- **Yoğunluk:** 1,60 g/ml ± 0,1
- **Katı Madde Yüzdesi:** % 75 ± 2

#### AMBALAJ VE DEPOLAMA KOŞULLARI

- **Ambalaj:** 25 kg / teneke, özel olarak 1500 kg'lık IBC'lerde satışı yapılmaktadır.
- **Depolama:** Ürünler orijinal ambalajında, kuru, serin, iyi havalandırılan yerlerde, ısı ve kıvılcım kaynaklarından uzakta depolanmalıdır.
- **Raf Ömrü:** Üretim tarihinden itibaren 1 yıldır.

#### PRODUCT INFORMATION

- **Property:** Water based road marking paint
- **Paint Consumption Amount:** 500-800 g/m<sup>2</sup>.
- **Glass Bead Consumption Amount:** 350 g/m<sup>2</sup>

#### APPLICATION INFORMATION

- **Surface:** Asphalt and concrete (The application floor surface must be prepared 1 month before)
- **Application Equipment:** Please consult us.

#### APPLICATION CONDITIONS

- **Surface Temperature:** Between 10°C and 40°C
- **Maximum humidity:** 80 %
- **Dry Time:** 15 min. [air temperature 19°C, surface temperature 19°C, humidity 37 %, 5 km / h wind]

#### PHYSICAL PROPERTIES

- **Viscosity (KU):** 90 ± 10 [23°C ± 2]
- **Density:** 1,60 g/ml ± 0,1
- **Solid Matter Percentag:** % 75 ± 2

#### PACKAGE AND STORAGE CONDITIONS

- **Package:** 25 kg / can. It is sold exclusively in 1500 kg IBCs
- **Storage:** Products should be stored in their original packaging, in a dry, cool, well-ventilated place, away from sources of heat and sparks.
- **Shelf Life:** The date of expiry is one year from the production date

RAL 9016

RAL 5015

RAL 1023

RAL 6001

RAL 9017

RAL 2004

RAL 3020

RAL 7040



TDS, MSDS, Teknik Şartname için okutunuz.



TS EN 1871,  
TS EN 1436 ve  
Karayolları Teknik  
Şartnamesine  
uygundur.

It has been  
formulated to meet  
the requirements  
of the **EN 1871**,  
**EN 1436**  
and Highways  
Technical



## AIRPORT RUNWAY AND TAXIWAY PAINT®

### MMA AKRİLİK REÇİNE ESASLI SOLVENT BAZLI PIST ÇİZGİ BOYASI

### MMA ACRYLIC RESIN BASED AIRPORT RUNWAY AND TAXIWAY LINE PAINT

Havaalanları için özel olarak üretilen solvent bazlı akrilik pist çizgi boyasıdır. Uçak park yeri yönlendirme çizgileri, uçak park yeri taksi şeridi, apron taksi yolu, pist çizgileri gibi alanlarda kullanılır. Pist güvenliğinin sağlanması için büyük öneme sahip işaretlemelerde kullanılan boyamız tüm havaalanlarında uygulanabilmektedir. Üstüne serpilerek tamamlayıcı ürün cam kürecikleri sayesinde ışığı yansıtma gücü ve trafik güvenliği artmaktadır.

It is a solvent-based acrylic runway line paint specially produced for airports. It is used in areas such as aircraft stand direction lines, aircraft stand taxi lane, apron taxiway, runway lines. Our paint, which is used in markings of great importance for ensuring runway safety, can be applied at all airports. Thanks to the complementary product glass beads sprinkled on it, the power to reflect light and traffic safety increase.



#### ÜRÜN BİLGİLERİ

- **Özellik:** Solvent bazlı akrilik pist çizgi boyasıdır.
- **Yaş Boya Tüketim Miktarı:** 500-900 g/ m<sup>2</sup>
- **Cam Küreciği Uygulama Miktarı:** 350 g/ m<sup>2</sup>

#### UYGULAMA BİLGİLERİ

- **Yüzey:** Pist
- **Uygulama Ekipmanı:** Lütfen bize danışınız.

#### UYGULAMA KOŞULLARI

- **Zemin Sıcaklığı:** 5°C-40°C arasında olmalıdır.
- **Max. Nem:** % 80
- **Kuruma Süresi:** 20 dk (23 °C ve % 49 Nem, 10 km/sa rüzgar)

#### FİZİKSEL ÖZELLİKLER

- **Viskozite (KU):** 90 ±10 (23°C ± 2)
- **Yoğunluk:** 1,60 g/ml ± 0,1
- **Katı Madde Yüzdesi:** % 75 ± 3

#### AMBALAJ VE DEPOLAMA KOŞULLARI

- **Ambalaj:** 30 kg / teneke
- **Depolama:** Ürünler orijinal ambalajında, kuru, serin, iyi havalandırılan yerlerde, ısı ve kıvılcım kaynaklarından uzakta depolanmalıdır.
- **Raf Ömrü:** Üretim tarihinden itibaren 1 yıldır.

#### PRODUCT INFORMATION

- **Property:** Solvent based acrylic runway line paint.
- **Wet Paint Consumption Amount:** 500-900 g/m<sup>2</sup>
- **Glass Bead Consumption Amount:** 350 g/m<sup>2</sup>

#### APPLICATION INFORMATION

- **Surface:** Runway
- **Application Equipment:** Please consult us.

#### APPLICATION CONDITIONS

- **Floor Temperature:** It should be between 5°C-40°C.
- **Maximum Humidity:** 80 %
- **Drying Time:** 20 minutes (23°C and 49% humidity, 10 km/h wind)

#### PHYSICAL PROPERTIES

- **Viscosity (KU):** 90 ±10 (23°C ± 2)
- **Density:** 1,60 g/ml ± 0,1
- **Solid Matter Percentage:** % 75 ± 3

#### PACKAGE AND STORAGE CONDITIONS

- **Package:** 30 kg / can
- **Storage:** Products should be stored in their original packaging, in a dry, cool, well-ventilated place, away from sources of heat and sparks.
- **Shelf Life:** 1 year from the production date.

RAL 9016

RAL 9017

RAL 3020

RAL 1023

RAL kataloğundan seçilen renk kodlarına göre istenilen renklerde üretilmektedir. | It can be produced according to the color codes selected from the RAL catalogue.





TDS, MSDS, Teknik Şartname için okutunuz.



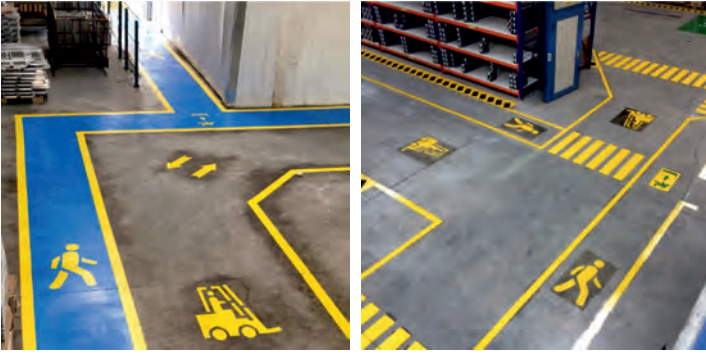
TS EN 1871,  
TS EN 1436 ve  
Karayolları Teknik  
Şartnamesine  
uygundur.

It has been  
formulated to meet  
the requirements  
of the **EN 1871**,  
**EN 1436**  
and Highways  
Technical



20 kg

10 kg



## İSG ÇİZGİ BOYASI

### MMA AKRİLİK REÇİNE ESASLI İSG ÇİZGİ BOYASI MMA ACRYLIC RESIN BASED WORK SAFETY PAINT

İSG soğuk yol çizgi boyamız tek bileşenli, akrilik MMA reçine esaslı, solvent bazlı çizgi boyasıdır. İş güvenliği kapsamında yapılacak olan uygulamalar için özel formüle edilmiştir. Fabrika içlerinde, çevrelerinde ve diğer çalışma alanlarında tehlikeli, dikkat edilmesi gereken veya güvenli bölgelerin yol çizgileri ile işaretlenmesi, belirli görev yapan araçların fabrika içi yol güzergahlarının, güvenli yürüyüş alanlarının çizilmesi için üretilmiştir.

“İSG”(work safety paint) cold road marking paint is a one-component, acrylic MMA resin-based, solvent-based marking paint. It is produced for marking dangerous, cautious, or safe areas with road lines inside, around, and in other work areas, drawing the in-factory road routes of vehicles that perform certain duties, and drawing safe walking areas.

#### ÜRÜN BİLGİLERİ

- **Özellik:** Tek bileşenli, akrilik MMA reçine esaslı, solvent bazlı çizgi boyasıdır.
- **Yaş Boya Tüketim Miktarı:** 300-600 g/ m<sup>2</sup>

#### UYGULAMA BİLGİLERİ

- **Yüzey:** Uygulamadan önce, uygulama yapılacak yüzeyin kuru, tozsuz, yağ ve diğer kirlilerden arındırılmış olması sağlanmalıdır.
- **Uygulama Ekipmanı:** Havasız veya pnömomatik makine, fırça, rulo.

#### UYGULAMA KOŞULLARI

- **Hava Sıcaklığı:** 5°C-40 °C arasında olmalıdır.
- **Maksimum Nem:** % 80
- **Kuruma Süresi:** 20 dk. (23 °C ve % 49 Nem, 10 km/sa rüzgar)

#### FİZİKSEL ÖZELLİKLER

- **Viskozite (KU):** 90 ± 10 (23°C ± 2)
- **Yoğunluk:** 1,60 g/ml ± 0,1
- **Katı Madde Yüzdesi:** %75 ± 3

#### AMBALAJ VE DEPOLAMA KOŞULLARI

- **Ambalaj:** 5 kg / teneke, 10 kg / teneke, 20 kg / teneke
- **Depolama:** Ürünler orijinal ambalajında, kuru, serin, iyi havalandırılan yerlerde, ısı ve kıvılcım kaynaklarından uzakta depolanmalıdır.
- **Raf Ömrü:** Üretim tarihinden itibaren 1 yıldır.

#### PRODUCT INFORMATION

- **Property:** It is an one component, acrylic MMA resin based, solvent based marking paint.
- **Wet Paint Consumption Amount:** 300-600 g/ m<sup>2</sup>

#### APPLICATION INFORMATION

- **Surface:** Before the application, it must be ensured that the application surface is dry, free of dust, oil and other dirt.
- **Application Equipment:** Airless or pneumatic machine, brush, roller.

#### APPLICATION CONDITIONS

- **Surface Temperature:** Between 5°C and 40°C
- **Maximum Humidity:** 80 %
- **Dry Time:** 20 min. (air temperature 23°C, humidity 49%, 10 km/h wind)

#### PHYSICAL PROPERTIES

- **Viscosity (KU):** 90 ± 10 (23°C ± 2)
- **Density:** 1,60 g/ml ± 0,1
- **Solid Matter Percentage:** %75 ± 3

#### PACKAGE AND STORAGE CONDITIONS

- **Package:** 5 kg / can, 10 kg / can, 20 kg / can
- **Storage:** Products should be stored in their original packaging, in a dry, cool, well-ventilated place, away from sources of heat and sparks.
- **Shelf Life:** The date of expiry is one year from the production date.

RAL 9016

RAL 5015

RAL 1023

RAL 6001

RAL 9017

RAL 2004

RAL 3020

RAL 7040



## SAFETYLINE

### İŞ GÜVENLİĞİ SPREY ÇİZGİ BOYASI WORK SAFETY SPRAY LINE PAINT

"Safety Line" marka İSG çizgi boyamız, sprey edilebilen, akrilik reçineli, solvent bazlı çizgi boyasıdır. İş güvenliği uyarı çizgilerine, yürüme yollarının, çalışma alanlarının belirlenmesinde ihtiyaç duyulan alanlarda, yüksek görünürlük ve kalıcılık sağlar, çalışma alanlarını daha güvenli hale getirmek için yüksek kaliteli çözümler sunar.

Bu boya, Türkiye'de ilk olup, yere dik olarak uygulanabilmektedir. ALT ST, ALT ST-1, ALT ST-2 aparatları veya el ile uygulanabilmektedir. Bu özelliği sayesinde ürüne kullanım açısından pratiklik sağlamaktadır.

"Safety Line" brand work safety line paint is a solvent-based paint with acrylic resin that can be sprayed. It Provides high visibility and permanence to occupational safety warning lines, walkways, areas where it is needed to determine work areas, provides high quality solutions to make work areas safer.

This paint is the first in Turkey and can be applied vertical to the ground. It can be applied with ALT ST, ALT ST-1, ALT ST-2 and by hand. Thanks to this feature, it provides practicality to the product when it is used.

#### ÜRÜN BİLGİLERİ

- **Özellik:** Akrilik reçine esaslı solvent bazlı sprey çizgi boyası.
- **Boya Tüketim Miktarı:** Ortalama tek katta 4-5 m<sup>2</sup>/kutu. (Uygulama yapan kişiye ve yüzeye göre değişiklik göstermektedir.)

#### UYGULAMA BİLGİLERİ

- **Yüzey:** Asfalt ve beton
- **Uygulama Ekipmanı:** ALT ST, ALT ST-1, ALT ST-2, el ile
- **Temizlik :** Tinex (Selülozik tiner)

#### UYGULAMA KOŞULLARI

- **Zemin Sıcaklığı:** 5°C-40°C arasında olmalıdır.
- **Maksimum Nem:** % 80
- **Kuruma Süresi:** 15 dk. (Hava sıcaklığı 23°C, zemin sıcaklığı 25°C, %49 nem, 10km/sa rüzgar)

#### FİZİKSEL ÖZELLİKLER

- **Viskozite:** 20 s (DN4'te 20 C°'de)
- **Yoğunluk:** 1,50 ± 0,1 g/ml

#### AMBALAJ VE DEPOLAMA KOŞULLARI

- **Ambalaj:** 500 ml, 750 ml
- **Depolama:** Ürünler orijinal ambalajında, kuru, serin, iyi havalandırılan yerlerde, ısı ve kıvılcım kaynaklarından uzakta depolanmalıdır.

- **Dikkat !** Kullanımdan sonra kapağı kapalı şekilde, çocukların erişemeyeceği yerlerde saklayınız. Kıvılcım kaynaklarından uzakta muhafaza ediniz.

#### PRODUCT INFORMATION

- **Property:** Acrylic resin based solvent spray line paint.
- **Paint Consumption Paint:** Average one layer 4-5 m<sup>2</sup>/tin. (It varies according to the applicator and the surface.)

#### APPLICATION INFORMATION

- **Surface:** Asphalt and concrete
- **Application Equipment:** ALT ST, ALT ST-1, ALT ST-2, by hand.
- **Cleaning :** Tinex (Cellulosic thinner)

#### APPLICATION CONDITIONS

- **Surface Temperature:** Between 5°C-40°C
- **Maximum Humidity:** 80 %
- **Dry Time:** 15 min. (Air temperatura 23°C, ground temperatura 25°C)

#### PHYSICAL PROPERTIES

- **Viscosity:** 20 s (DN4, at 20 C° )
- **Density:** 1,50 ± 0,1 g/ml

#### PACKAGE AND STORAGE CONDITIONS

- **Package:** 500 ml, 750 ml
- **Storage:** Products should be stored in their original packaging, in a dry, cool, well-ventilated place, away from sources of heat and sparks.

- **Attention !** After use, keep the cover closed and out of reach of children. Please keep storage away from spark sources

RAL 9016

RAL 5015

RAL 1023

RAL 6001

RAL 9017

RAL 2004

RAL 3020

RAL 7040





TDS, MSDS, Teknik Şartname için okutunuz.

## SIGNATUBE

### SPREY ÇİZGİ BOYASI SPRAY LINE PAINT

"Signatube" marka yol çizgi sprej boyamız akrilik esaslı, kuruması hızlı, örtücülüğü ve sararma direnci yüksek, sert ve esnek film oluşturan bir boyadır. Bu boya, Türkiye'de ilk olup, yere dik olarak uygulanabilmektedir. Fabrika, site, benzin istasyonu gibi yerlerde yürüme yollarının, park alanlarının belirlenmesinde, okullarda bulunan oyun alanlarının tasarımında kullanılır. ALT-ST, ALT-ST 1, ALT-ST 2 aparatları veya el ile uygulanabilmektedir. Bu özelliği sayesinde, ürüne kullanım açısından pratiklik sağlamaktadır. Kuruma, boyanın içerisinde bulunan çözücünün buharlaşmasıyla oluşur.

Our "Signatube" brand road marking spray paint is acrylic-based, fast-drying, high hiding, and yellowing resistance, forming a hard and flexible film. This paint is the first in Turkey and can be applied perpendicular to the ground. It is used in determining walking paths in places such as factories, sites, gas stations, determining parking areas, and designing playgrounds in schools. It can be applied by ALT-ST, ALT-ST 1, ALT-ST 2, or manually. Thanks to this feature, it provides practicality to the product in terms of use. Drying occurs when the solvent in the paint evaporates.



#### ÜRÜN BİLGİLERİ

- **Özellik:** Akrilik reçine esaslı sprej çizgi boyası.
- **Boya Tüketim Miktarı:** Ortalama tek katta 4-5 m<sup>2</sup>/kutu. (Uygulama yapan kişiye ve yüzeye göre değişiklik göstermektedir.)

#### UYGULAMA BİLGİLERİ

- **Yüzey:** Asfalt ve beton
- **Uygulama Ekipmanı:** ALT-ST, ALT-ST 1, ALT-ST 2
- **Temizlik :** Tinex (Selülozik tiner)

#### UYGULAMA KOŞULLARI

- **Zemin Sıcaklığı:** 5°C-40 °C arasında olmalıdır.
- **Max. Nem:** % 80
- **Kuruma Süresi:** 15 dk. (Hava sıcaklığı 23°C, %49 nem, 10 km/sa rüzgar)

#### FİZİKSEL ÖZELLİKLER

- **Viskozite:** 20 s (DN4'te 20 C° 'de)
- **Yoğunluk:** 1,10 ± 0,1 g/ml

#### AMBALAJ VE DEPOLAMA KOŞULLARI

- **Ambalaj:** 500 ml, 750 ml
- **Depolama:** Ürünler orijinal ambalajında, kuru, serin, iyi havalandırılan yerlerde, ısı ve kıvılcım kaynaklarından uzakta depolanmalıdır.

- **Dikkat !** Kullanımdan sonra kapağı kapalı şekilde, çocukların erişemeyeceği yerlerde saklayınız. Kıvılcım kaynaklarından uzakta muhafaza ediniz.

#### PRODUCT INFORMATION

- **Property:** Acrylic resin component cold spray road marking paint.
- **Paint Consumption Paint:** Average one layer 4-5 m<sup>2</sup>/tin. (It varies according to the applicator and the surface.)

#### APPLICATION INFORMATION

- **Surface:** Asphalt and concrete
- **Application Equipment:** ALT-ST, ALT-ST 1, ALT-ST 2
- **Cleaning:** Tinex (Cellulosic thinner)

#### APPLICATION CONDITIONS

- **Floor Temperature:** It should be between 5°C-40°C.
- **Maximum Humidity:** 80%
- **Drying Time:** 15 min. (Air temperature 23°C, ground temperature 25°C, 49% humidity, 10km/h wind)

#### PHYSICAL PROPERTIES

- **Viscosity (DIN4):** 20 s (DN4, at 20 C° )
- **Density:** 1,10 ± 0,1 g/ml

#### PACKAGE AND STORAGE CONDITIONS

- **Packaging:** 500 ml, 750 ml
- **Storage:** Products should be stored in their original packaging, in a dry, cool, well-ventilated place, away from sources of heat and sparks.

- **Attention!** After use, keep the cover closed and out of reach of children.

RAL 9016

RAL 5015

RAL 1023

RAL 6001

RAL 9017

RAL 2004

RAL 3020

RAL 7040



TDS, MSDS, Teknik Şartname için okutunuz.



TS EN 1871,  
TS EN 1436 ve  
Karayolları Teknik  
Şartnamesine  
uygundur.

It has been  
formulated to meet  
the requirements  
of the **EN 1871**,  
**EN 1436**  
and Highways  
Technical

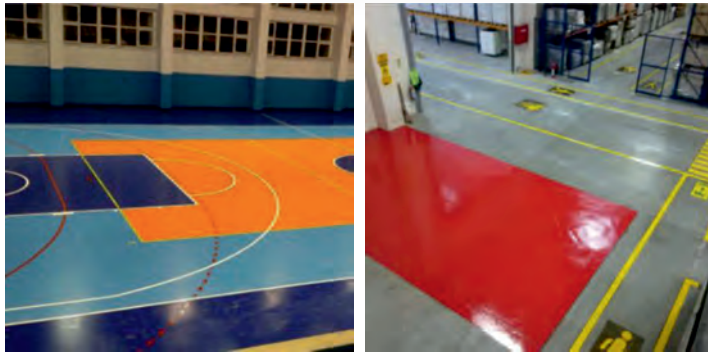


## SIGNAFLOOR®

### MMA ESASLI ZEMİN KAPLAMA BOYASI MMA BASED FLOOR COATING PAINT

'Signafloor' marka çift komponentli zemin kaplama boyamız, MMA reçine esaslı self-leveling (kendinden yayılan) zemin kaplama boyasıdır. Epoksi kaplama ürünleri yerine kullanılabilir. Bileşenlerinin belirli oranlarda karıştırılması neticesinde oluşan reaksiyon ile sertleşerek uygulandığı yüzeye yapışan, fiziksel, kimyasal dayanımı ve aşınma direnci çok yüksek, temizlenmesi kolay, multi-layer sistemin son katında veya tek başına self-leveling olarak kullanılabilen kaplama boyasıdır. Film kalınlığı 1-4 mm arasında yapılabilmektedir. Boya bileşenlerinin karıştırıldıktan en geç 7 dakika içinde uygulanması gerekir. Fabrikalarda, atölyelerde, depolarda, mağaza, otopark, gıda tesisleri, hastanelerde, kimya ve ilaç sanayinde hijyen istenen ünitelerde, tüm endüstriyel zeminlerde kullanılabilir.

"Signafloor" two component floor coating paint is based on MMA resin. This paint adheres to the surface with the reaction of components which are mixed at a certain rate. Signafloor has high physical and chemical resistance, abrasion resistance and easy cleaning. It can be used as top coat in multi-layer system or as self leveling. Film thickness can be applied between 1-4 mm. Even under heavy traffic, it keeps its high durability for long time. The paint should be applied within maximum 7 minutes after mixing the components each other. Signafloor can be used for factories, plants, warehouses, parking areas, food plants, hospitals, chemistry and pharmaceutical industries and all industrial floors.



#### ÜRÜN BİLGİLERİ

- **A Bileşeni (Komponenti):** MMA esaslı zemin kaplama boyasıdır.
- **B Bileşeni (Komponenti):** Sertleştirici
- **Yaş Boya Tüketim Miktarı:** Uygulama kalınlığına bağlı olarak 1 mm için 1,8 kg/m<sup>2</sup>

#### UYGULAMA BİLGİLERİ

- **Yüzey:** Asfalt ve beton
- **Uygulama Ekipmanı:** Kauçuk ragle, fırça, rulo
- **İnceltme:** İnceltmeden kullanınız.
- **Temizlik :** Tinex (Selülozik tiner.)

#### UYGULAMA KOŞULLARI

- **Zemin Sıcaklığı:** 10°C-40 °C arasında olmalıdır.
- **Maksimum Nem:** % 80
- **Kuruma Süresi:** 20 dk (Hava sıcaklığı: 23°C, %49 nem, 6 km/sa rüzgar)

#### FİZİKSEL ÖZELLİKLER

- **Viskozite (KU):** 110 ± 10 (23°C±1)
- **Yoğunluk:** 1,80 g/ml ± 0,1
- **Katı Madde Yüzdesi:** % 77 ± 2

#### AMBALAJ VE DEPOLAMA KOŞULLARI

- **Ambalaj**
- **A Bileşeni (Komponenti):** 25 kg / teneke
- **B Bileşeni (Komponenti):** 25 kg / teneke
- **Depolama:** Ürünler orijinal ambalajında, kuru, serin, iyi havalandırılan yerlerde, ısı ve kıvılcım kaynaklarından uzakta depolanmalıdır.
- **Raf Ömrü:** Üretim tarihinden itibaren 1 yıldır.

#### PRODUCT INFORMATION

- **Component A:** MMA based floor coating paint
- **Component B:** Hardener
- **Wet Paint Consumption Amount:** Depending on thickness of application; 1,8 kg/m<sup>2</sup> for 1mm

#### APPLICATION INFORMATION

- **Surface:** Asphalt and concrete
- **Application Equipment:** Scraping knife, brush, roll
- **Thinning:** It is used without thinning
- **Cleaning:** Tinex [Cellulosic thinner]

#### APPLICATION CONDITIONS

- **Surface Temperature:** Between 10°C and 40°C
- **Maximum Humidity:** %80
- **Dry Time:** 20 min. (23°C ve % 49 Humidity, 6 km/h wind)

#### PHYSICAL PROPERTIES

- **Viscosity (KU):** 110 ± 10 (23°C±1)
- **Density:** 1,80 g/ml ± 0,1
- **Solid Matter Percentage:** % 77 ± 2

#### PACKAGE AND STORAGE CONDITIONS

- **Package**
- **Component A:** 25 Kg / can
- **Component B:** 25 Kg / can
- **Storage:** Products should be stored in their original packaging, in a dry, cool, well-ventilated place, away from sources of heat and sparks.
- **Shelf Life:** The date of expiry is one year from the production date

RAL 9016

RAL 5015

RAL 1023

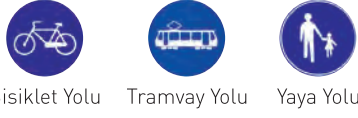
RAL 6001

RAL 9017

RAL 2004

RAL 3020

RAL 7040



Bisiklet Yolu Tramvay Yolu Yaya Yolu



TDS, MSDS, Teknik Şartname için okutunuz.



TS EN 1871,  
TS EN 1436 ve  
Karayolları Teknik  
Şartnamesine  
uygundur.

It has been  
formulated to meet  
the requirements  
of the **EN 1871**,  
**EN 1436**  
and Highways  
Technical



A

B



## MF 25 PÜSKÜRTME®

ÇİFT BİLEŞENLİ(KOMPENANTLI), MMA AKRİLİK  
RECİNE ESASLI, PÜSKÜRTME BİSİKLET,  
TRAMVAY, YÜRÜYÜŞ YOLU BOYASI.  
**TWO COMPONENT, MMA ACRYLIC RESIN BASED,  
SPRAY BICYCLE, TRAM, WALKING PAINT.**

MF 25 PÜSKÜRTME Çift bileşenli akrilik MMA esaslı boyamız bisiklet yollarının, tramvay yollarının ve yürüyüş yollarının belirlenmesinde kullanılır. Şehirlerimizde trafik güvenliğinin sağlanması için bisiklet yollarının, tramvay yollarının ve yürüyüş yollarının şehir planına uygun renklendirilmesi oldukça önemlidir. Bu yolların kaplanması, renklendirilmesi, çizgi ve logoların eklenmesi için kullanılan ürünümüz kolay uygulanması sayesinde tercih edilir. UV dayanımı ve kimyasal direnci yüksektir.

MF 25 SPRAYING Our two-component acrylic MMA-based paint is used to define bicycle paths, tramways and walking paths. In order to ensure traffic safety in our cities, it is very important to color the bicycle paths, tramways and walking paths in accordance with the city plan. Our product, which is used for covering, coloring and adding lines and logos to these roads, is preferred due to its easy application. It has high UV resistance and chemical resistance.

### ÜRÜN BİLGİLERİ

- **Özellik:** İki bileşenli akrilik MMA esaslı likit bisiklet yolu boyasıdır.
- **Yaş Boya Tüketim Miktarı:** 1000 g/m<sup>2</sup>

### UYGULAMA BİLGİLERİ

- **Yüzey:** Asfalt ve beton. (Uygulama zemin yüzeyinin 1 ay önceden hazırlanmış olması gerekir.)
- **Uygulama Ekipmanı:** Lütfen bize danışınız.

### UYGULAMA KOŞULLARI

- **Zemin Sıcaklığı:** 10°C-40°C arasında olmalıdır.
- **Maksimum Nem:** %80
- **Kuruma Süresi:** 25 - 35 dk. (Hava sıcaklığı: 19°C, %37 nem, 5 km/sa rüzgar)

### FİZİKSEL ÖZELLİKLER

- **Viskozite (KU):** 95 ± 10 (23°C ± 1)
- **Yoğunluk:** 1,60 g/ml ± 0,1
- **Katı Madde Yüzdesi:** % 75 ± 3

### AMBALAJ VE DEPOLAMA KOŞULLARI

- **Ambalaj:** 25 kg / teneke
- **Depolama:** Ürünler orijinal ambalajında, kuru, serin, iyi havalandırılan yerlerde, ısı ve kıvılcım kaynaklarından uzakta depolanmalıdır.
- **Raf Ömrü:** Üretim tarihinden itibaren 1 yıldır.

RAL 9016

RAL 3020

RAL 5015

RAL 1023

RAL kataloğundan seçilen renk kodlarına göre istenilen renklerde üretilebilmektedir.  
It can be produced according to the color codes selected from the RAL catalogue.

### PRODUCT INFORMATION

- **Property:** Two component Acrylic MMA based liquid-liquid bicycle road paint.
- **Wet Paint Consumption Amount:** 1000 g/m<sup>2</sup>

### APPLICATION INFORMATION

- **Surface:** Asphalt and concrete. (The application floor surface should be prepared 1 month in advance.)
- **Application Equipment:** Please consult us.

### APPLICATION CONDITIONS

- **Surface Temperature:** Must be below 10°C-40°C
- **Maximum Humidity:** 80 %
- **Dry Time:** 25 - 35 min (Air temperature: 19°C, ground temperature 19°C, %37 humidity, 5 km/h wind)

### PHYSICAL PROPERTIES

- **Viscosity (KU):** 95 ± 10 (23°C ± 1)
- **Density:** 1,60 g/ml ± 0,1
- **Solid Matter Percentage:** % 75 ± 3 %

### PACKAGE AND STORAGE CONDITIONS

- **Package:** 25 kg / can
- **Storage:** Products should be stored in their original packaging, in a dry, cool, well-ventilated place, away from sources of heat and sparks.
- **Shelf Life:** 1 year from the production date.





Bisiklet Yolu



Tramvay Yolu



Yaya Yolu



TS EN 1871,  
TS EN 1436 ve  
Karayolları Teknik  
Şartnamesine  
uygundur.

It has been  
formulated to meet  
the requirements  
of the **EN 1871**,  
**EN 1436**  
and Highways  
Technical



## MF 25 SERME ®



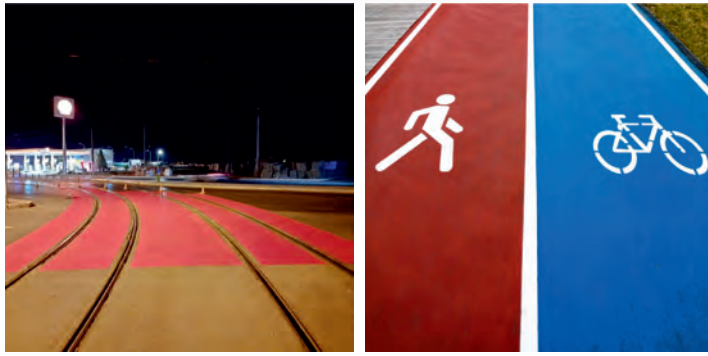
TDS, MSDS, Teknik Şartname  
için okutunuz.

ÇİFT BİLEŞENLİ (KOMPENANTLI), MMA AKRİLİK  
REÇİNE ESASLI, SERME, BİSİKLET, TRAMVAY,  
YÜRÜYÜŞ YOLU BOYASI.

**TWO COMPONENT, MMA ACRYLIC RESIN BASED,  
BICYCLE, TRAM, WALKING PAINT.**

MF 25 SERME Çift bileşenli akrilik MMA esaslı boyamız bisiklet yollarının, tramvay yollarının ve yürüyüş yollarının belirlenmesinde kullanılır. Şehirlerimizde trafik güvenliğinin sağlanması için bisiklet yollarının, tramvay yollarının ve yürüyüş yollarının şehir planına uygun renklendirilmesi oldukça önemlidir. Bu yolların kaplanması, renklendirilmesi, çizgi ve logoların eklenmesi için kullanılan ürünümüz kolay uygulanması sayesinde tercih edilir. UV dayanımı ve kimyasal direnci yüksektir. Kullanılan kuvarz sayesinde kaydırmaz yüzey oluşturup, koşu ve bisiklet yollarında güvenli zemin oluşturur.

MF 25 LAYING Our two-component acrylic MMA-based paint is used for determining bicycle paths, tramways and walking paths. In order to ensure traffic safety in our cities, it is very important to color the bicycle paths, tramways and walking paths in accordance with the city plan. Our product, which is used for covering, coloring and adding lines and logos to these roads, is preferred due to its easy application. It has high UV resistance and chemical resistance. Thanks to the quartz used, it creates a non-slip surface and creates a safe ground on jogging and cycling paths.



### ÜRÜN BİLGİLERİ

- **Özellikler:** İki bileşenli Akrilik MMA esaslı likit bisiklet yolu boyasıdır.
- **Yaş Boya Tüketim Miktarı:** 1500 - 2000 g/m<sup>2</sup>

### UYGULAMA BİLGİLERİ

- **Yüzey:** Asfalt ve beton. (Uygulama zemin yüzeyinin 1 ay önceden hazırlanmış olması gerekir.)
- **Uygulama Ekipmanı:** Lütfen bize danışınız.

### UYGULAMA KOŞULLARI

- **Zemin Sıcaklığı:** 10°C-40 °C arasında olmalıdır.
- **Maksimum Nem:** % 80
- **Kuruma Süresi:** 25 - 35 dk (Hava sıcaklığı: 19°C, %37 nem, 5 km/sa rüzgar)

### FİZİKSEL ÖZELLİKLER

- **Viskozite (KU):** 115 ± 10 [23°C ± 1]
- **Yoğunluk:** 1,70 g/ml ± 0,1
- **Katı Madde Yüzdesi:** % 79 ± 3

### AMBALAJ VE DEPOLAMA KOŞULLARI

- **Ambalaj:** 25 kg / teneke
- **Depolama:** Ürünler orijinal ambalajında, kuru, serin, iyi havalandırılan yerlerde, ısı ve kıvılcım kaynaklarından uzakta depolanmalıdır.
- **Raf Ömrü:** Üretim tarihinden itibaren 1 yıldır.

RAL 9016

RAL 3020

RAL 5015

RAL 1023

RAL kataloğundan seçilen renk kodlarına göre istenilen renklerde üretilebilmektedir.  
It can be produced according to the color codes selected from the RAL catalogue.

### PRODUCT INFORMATION

- **Property:** Two component Acrylic MMA based liquid-liquid bicycle road paint.
- **Wet Paint Consumption Amount:** 1500 - 2000 g/m<sup>2</sup>

### APPLICATION INFORMATION

- **Surface:** Asphalt and concrete. (The application floor surface should be prepared 1 month in advance.)
- **Application Equipment:** Please consult us.

### APPLICATION CONDITIONS

- **Surface Temperature:** Must be below 10°C-40°C
- **Maximum Humidity:** % 80
- **Dry Time:** 25 - 35 min (Air temperature: 19 C, ground temperature 19°C 37% humidity, 5 km/h wind)

### PHYSICAL PROPERTIES

- **Viscosity (KU):** 115 ± 10 [23°C ± 1]
- **Density:** 1,70 g/ml ± 0,1
- **Solid Matter Percentage:** % 79 ± 3

### PACKAGE AND STORAGE CONDITIONS

- **Package:** 25 kg / can
- **Storage:** Products should be stored in their original packaging, in a dry, cool, well-ventilated place, away from sources of heat and sparks.
- **Shelf Life:** 1 year from the production date.



TDS, MSDS, Teknik Şartname için okutunuz.

# GRASSLINE



## ÇİM SAHA BOYASI GRASS FIELD PAINT

'Grassline' marka çim saha boyamız, doğal reçine esaslı su bazlı bir boyadır. Bu boya her türlü çim ile kaplanmış alanların çizilmesinde ve sararan çimlerin tekrar yeşile boyanmasında kullanılan yeni nesil bir boyadır. Özellikle futbol ve golf sahalarında yoğun olarak kullanılmaktadır. Mevcutta kullanılan kireç ve plastik boyalar çimlere zarar verdiği için, zarar vermeyen boya ihtiyacı doğmuştur. Boyanın fiziksel özellikleri, çimlerin fotosentez yapmasına engel olmamaktadır. Grassline' in bitki dokusuna zarar vermediği kanıtlanmış ve Ege Üniversitesi tarafından belgelendirilmiştir.

**Not:** Yeşil renk, istenilen çim rengine göre 6:1 ile 3:1 oranında su ile seyreltilerek uygulanabilir.

Our "Grassline" brand grass field paint is a natural resin-based water-based paint. This paint is a new generation of paint used for scratching all kinds of grass-covered areas and for dyeing the yellowing grass back to green. It is used extensively, especially in football and golf fields. Since the lime and plastic paints currently used damage the grass, the need for non-damaging paint has arisen. The physical properties of the paint do not prevent the grass from photosynthesizing. It has been proven that Grassline does not harm the plant tissue and has been certified by Ege University.

**Note:** Green color can be applied by diluting with water in a ratio of 6:1 to 3:1 depending on the desired grass color.



10 kg

3 kg



### ÜRÜN BİLGİLERİ

- **Özellikler:** Su bazlı çim saha boyasıdır.
- **Yaş Boya Tüketim Miktarı:** 300-400 g/m<sup>2</sup>

### UYGULAMA BİLGİLERİ

- **Yüzey:** Grassline uygulamasından önce, uygulama yapılacak yüzeyin kuru, tozsuz, yağ ve diğer kirlere arındırılmış olması sağlanmalıdır. Yağmurlu ve rüzgârlı havalarda uygulamadan kaçınılmalıdır. Islak çim üzerine uygulama yapılmamalıdır.
- **Uygulama Ekipmanı:** Otomatik uygulama ekipmanları ile çim yüzeyine püskürtülerek uygulanması tavsiye edilir.

### UYGULAMA KOŞULLARI

- **Kuruma Süresi:** 30 dk (25°C hava sıcaklığı, %50 nem)

### FİZİKSEL ÖZELLİKLER

- **Viskozite (KU):** 50 ± 10 (23°C±1)
- **Yoğunluk:** 1,10 g/ml ± 0,1
- **Katı Madde Yüzdesi:** % 53 ± 3

### AMBALAJ VE DEPOLAMA KOŞULLARI

- **Ambalaj:** 3 kg / teneke, 10 kg / teneke
- **Depolama:** Ürünler orijinal ambalajında, kuru, serin, iyi havalandırılan yerlerde, ısı ve kıvılcım kaynaklarından uzakta depolanmalıdır.
- **Raf Ömrü:** Üretim tarihinden itibaren 1 yıldır.

### PRODUCT INFORMATION

- **Property:** Water based grass field paint.
- **Wet Paint Consumption Amount:** 300-400 g/m<sup>2</sup>

### APPLICATION INFORMATION

- **Surface:** Before grassline application, it should be ensured that the application surface is dry, dust-free, free from oil and other dirt. The application should be avoided in rainy and windy weathers. It should not be applied on wet grass.
- **Application Equipment:** It is recommended to apply by spraying on the grass surface with automatic application equipment.

### APPLICATION CONDITIONS

- **Drying Time:** 30 minutes (25°C Air temperature, 50% humidity)

### PHYSICAL PROPERTIES

- **Viscosity (KU):** 50 ± 10 (23°C ± 1)
- **Density:** 1,10 g/ml ± 0,1
- **Solid Matter Percentage:** % 53 ± 3

### PACKAGE AND STORAGE CONDITIONS

- **Package:** 3 kg / can, 10 kg / can
- **Storage:** Products should be stored in their original packaging, in a dry, cool, well-ventilated place, away from sources of heat and sparks.
- **Shelf Life:** 1 year from the production date.

RAL 9016

RAL 6001

RAL kataloğundan seçilen renk kodlarına göre istenilen renklerde üretilebilmektedir.  
It can be produced according to the color codes selected from the RAL catalogue.



TDS, MSDS, Teknik Şartname için okutunuz.

## COURTLINE

### KORT BOYASI COURT PAINT

Tek bileşenli, akrilik reçine esaslı su ve solvent bazlı tenis kortu boyasıdır. Tenis kortlarının kaplanması, çizgilerinin çizilmesinde kullanılan yeni nesil bir boyadır. Özel yapısı sayesinde çok iyi yapışma, yayılma, örtme ve mükemmel kapaticılık özelliklerine sahiptir. Atmosferin aşındırıcı etkilerine karşı dirençlidir. Renk solması ve sararma yapmaz.

One component, acrylic resin-based, water-based and solvent-based tennis court paint. It is a new generation paint used for coating tennis courts and drawing or dyeing their lines. Thanks to its special structure, it has very good adhesion, spreading, covering and excellent covering properties. It is resistant to the corrosive effects of the atmosphere. Does not fade.



#### ÜRÜN BİLGİLERİ

- **Özellikler:** Akrilik reçine esaslı kort boyası
- **Yaş Boya Tüketim Miktarı:** 500-800 g/m<sup>2</sup>

#### UYGULAMA BİLGİLERİ

- **Yüzey:** Tenis kortu
- **Uygulama Ekipmanı:** Paslanmaz çelik tankı, havasız veya pnömatik makine, fırça, rulo.

#### UYGULAMA KOŞULLARI

- **Zemin Sıcaklığı:** 10°C-40 °C arasında olmalıdır.
- **Maksimum Nem:** % 80
- **Kuruma Süresi:** 15 dk (Hava sıcaklığı: 19°C, zemin sıcaklığı 19°C %37 nem, 5 km/sa rüzgar)

#### FİZİKSEL ÖZELLİKLER

- **Viskozite (KU):** 90 ± 10 (23°C±1)
- **Yoğunluk:** 1,60 g/ml±0,1
- **Katı Madde Yüzdesi:** % 75 ± 3

#### AMBALAJ VE DEPOLAMA KOŞULLARI

- **Ambalaj:** 25 kg / teneke
- **Depolama:** Ürünler orijinal ambalajında, kuru, serin, iyi havalandırılan yerlerde, ısı ve kıvılcım kaynaklarından uzakta depolanmalıdır.
- **Raf Ömrü:** Üretim tarihinden itibaren 1 yıldır.

#### PRODUCT INFORMATION

- **Property:** Acrylic resin based court paint
- **Wet Paint Consumption Amount:** 500-800 g/m<sup>2</sup>

#### APPLICATION INFORMATION

- **Surface:** Tennis court
- **Application Equipment:** Stainless steel tank, airless or pneumatic machine, brush, roller.

#### APPLICATION CONDITIONS

- **Floor Temperature:** It should be between 10°C-40°C.
- **Maximum Humidity:** 80 %
- **Drying Time:** 15 minutes (Air temperature: 19°C, ground temperature 19°C 37% humidity, 5 km / h wind)

#### PHYSICAL PROPERTIES

- **Viscosity (KU):** 90 ± 10 (23°C±1)
- **Density:** 1,60 g/ml ± 0,1
- **Solid Matter Percentage:** % 75 ± 3

#### PACKAGE AND STORAGE CONDITIONS

- **Package:** 25 kg / can
- **Storage:** Products should be stored in their original packaging, in a dry, cool, well-ventilated place, away from sources of heat and sparks.
- **Shelf Life:** 1 year from the production date.

RAL 9016

RAL 5015

RAL 6001

RAL 3009





TDS, MSDS, Teknik Şartname için okutunuz.



## PRIMER

### AKRİLİK ESASLI ASTAR ACRYLIC BASED PRIMER

Tek bileşenli, solvent bazlı, akrilik esaslı yapışma gücü mükemmel şeffaf astardır. Yüksek dayanımı sayesinde, yoğun trafik altında yapışma gücünü ve film kalınlığını uzun süre muhafaza eder. UV direnci ve kimyasal dayanımı çok yüksektir. Yüksek tutunumu sayesinde, pürüzsüz zeminlerde, zemin ile boya arasına astar şeklinde ve koruyuculuk ve parlaklık istenilen yerlerde, boyanın üzerine uygulanır. Çabuk kurduğu ve sertleştiği için 15 dakika içinde uygulama yapılan alan trafiğe açılır.

It is a one-component, solvent-based, acrylic-based transparent primer with excellent adhesion. Thanks to its high strength, it maintains its adhesion power and film thickness for a long time under heavy traffic. Its UV resistance and chemical resistance is very high. Thanks to its high adhesion, it is applied on smooth floors, as a primer between the floor and the paint, and on the paint where protection and shine is desired. Since it dries quickly and hardens, the application area is opened to traffic within 15 minutes.

#### ÜRÜN BİLGİLERİ

- **Özellikler:** Tek bileşenli şeffaf akrilik astar boyadır.

#### UYGULAMA BİLGİLERİ

- **Yüzey:** Asfalt, beton.
- **Uygulama Ekipmanı:** Otomatik uygulama ekipmanları ile yol yüzeyine püskürtülerek uygulanması tavsiye edilir. İhtiyaç halinde fırça veya rulo ile de uygulama yapılır.

#### UYGULAMA KOŞULLARI

- **Uygulama:** Uygulamadan önce, uygulama yapılacak yüzeyin kuru, tozsuz, yağ ve diğer kirlere arındırılmış olması sağlanmalıdır. Islak zemine uygulama yapılmamalıdır.
- **Zemin Sıcaklığı:** Yolun yüzey sıcaklığının 15°C'nin üzerinde olması gerekmektedir.
- **Maksimum Nem:** %80
- **Kuruma Süresi:** 15 dk. (17°C ve % 49 Nem)

#### FİZİKSEL ÖZELLİKLER

- **Renk:** Şeffaf
- **Viskozite (KU):** 45
- **Yoğunluk:** 0,9 ± 0,1 g/ml
- **Katı Madde Yüzdesi:** %20 ± 2

#### AMBALAJ VE DEPOLAMA KOŞULLARI

- **Ambalaj:** 15 kg / teneke
- **Depolama:** Ürünler orijinal ambalajında, kuru, serin, iyi havalandırılan yerlerde, ısı ve kıvılcım kaynaklarından uzakta depolanmalıdır.
- **Raf Ömrü:** Üretim tarihinden itibaren 1 yıldır.

#### PRODUCT INFORMATION

- **Property:** It is a one component transparent acrylic primer paint.

#### APPLICATION INFORMATION

- **Surface:** Asphalt and concrete
- **Application Equipment:** It is recommended to apply by spraying on the road surface with automatic application equipment. If required, it can be applied with a brush or a roller.

#### APPLICATION CONDITIONS

- **Uygulama:** Before the application, it must be ensured that the application surface is dry, free of dust, oil and other dirt. It should not be applied on wet ground.
- **Ground Temperature:** The surface temperature of the road must be above 15 ° C.
- **Maximum Humidity:** 80 %
- **Dry Time:** 15 min. (17°C and % 49 Humidity)

#### PHYSICAL PROPERTIES

- **Color:** Transparent
- **Viscosity (KU):** 45
- **Density:** 0,9 ± 0,1 g/ml
- **Solid Matter Percentage:** %20 ± 2

#### PACKAGE AND STORAGE CONDITIONS

- **Package:** 15 kg / can
- **Storage:** Products should be stored in their original packaging, in a dry, cool, well-ventilated place, away from sources of heat and sparks.
- **Shelf Life:** The date of expiry is one year from the production date



TS 9720  
belgelidir.



## TINSOL®

### İNCELTME TİNERİ THINNING THINNER

"Tinsol" soğuk yol çizgi boya inceltme tineridir. Signatekma marka bütün boyalar paketi açıldığında, içerisine herhangi bir şey katmadan kullanıma hazır şekilde üretilip ambalajlanmıştır. Fakat piyasada inceltmeden kullanılmayacak boyaların da olmasından dolayı, müşterilerimize eksiksiz hizmet etmek amacıyla üretilmiştir. Boyanın aynı zamanda kendi hammaddesi de olan Tinsol sadece inceltmek için kullanılmalıdır. Temizlik tineri olarak kullanılması halinde etkili bir sonuç vermeyecektir. Firmamızın Tinsol marka İnceltme Tineri, TS 9720 standartlarına uygun TSE belgelidir.



TDS, MSDS, Teknik Şartname  
için okutunuz.

"Tinsol" is a cold road line paint thinner. When the package of Signatekma brand paints is opened, they are produced and packaged ready to use without adding anything inside. However, due to the fact that there are paints in the market that cannot be used without thinning, it is produced to serve our municipalities in full. Tinsol, which is also the raw material of the paint, should only be used for thinning. If used as a cleaning thinner, it will not give an effective result. Tinsol brand Thinning Thinner of our company is TSE certified in accordance with TS 9720 standards.

#### ÜRÜN BİLGİLERİ

- **Özellikler:** İnceltme tineri.

#### AMBALAJ VE DEPOLAMA KOŞULLARI

- **Ambalaj:** Ambalajlarımız 15 kg olarak satılmaktadır.
- **Depolama:** Kuru ve düzenli havalandırılan, kapalı alanlarda depolayınız, ateşten uzak tutunuz.
- **Raf Ömrü:** Üretim tarihinden itibaren 1 yıldır.

#### PRODUCT INFORMATION

- **Property:** Thinning thinner

#### PACKAGE AND STORAGE CONDITIONS

- **Package:** Our packages are sold as 15 kg.
- **Storage:** Store in dry and well-ventilated closed areas, keep away from fire.
- **Shelf Life:** 1 year from the production date.



TS 9720  
belgelidir.



## TINEX®

### TEMİZLİK TİNERİ CLEANING THINNER

"Tinex" soğuk yol çizgi boyasının temizlik tineridir. Uygulama yaptıktan sonra makinelerin temizlenmesi, uzun ömürlülüğü açısından çok önemlidir. Bu noktada çözücü özelliği çok güçlü olan selülozik tiner ihtiyacını karşılamak amacıyla Tinex marka temizlik tinerini müşterilerimizin hizmetine sunuyoruz. İnceltme için kullanılması halinde boyada akma gibi olumsuz sonuçlar doğurabileceğinden dolayı sadece temizlik için kullanılması daha sağlıklı ve etkili olacaktır. Ambalajlarımız 15 kg olarak satılmaktadır. Firmamızın Tinex marka Temizlik Tineri, TS 9720 standartlarına uygun TSE belgelidir.



TDS, MSDS, Teknik Şartname  
için okutunuz.

"Tinex" is a cleaning thinner for cold road marking paint. Cleaning the machines after application is very important in terms of their longevity. At this point, we offer Tinex brand cleaning thinner to the service of our customers in order to meet the need for cellulosic thinner, which has a very strong solvent feature. If it is used for thinning, it may cause negative results such as flowing of paint, so it will be healthier and more effective to use only for cleaning. Our packages are sold as 15 kg. Our company's Tinex brand Cleaning Thinner is TSE certified in accordance with TS 9720 standards.

#### ÜRÜN BİLGİLERİ

- **Özellikler:** Temizlik tineri

#### AMBALAJ VE DEPOLAMA KOŞULLARI

- **Ambalaj:** 15 kg / teneke
- **Depolama:** Ürünler orijinal ambalajında, kuru, serin, iyi havalandırılan yerlerde, ısı ve kıvılcım kaynaklarından uzakta depolanmalıdır.
- **Raf Ömrü:** Üretim tarihinden itibaren 1 yıldır.

#### PRODUCT INFORMATION

- **Property:** Cleaning thinner

#### PACKAGE AND STORAGE CONDITIONS

- **Package:** 15 kg / can
- **Storage:** Products should be stored in their original packaging, in a dry, cool, well-ventilated place, away from sources of heat and sparks.
- **Shelf Life:** 1 year from the production date.

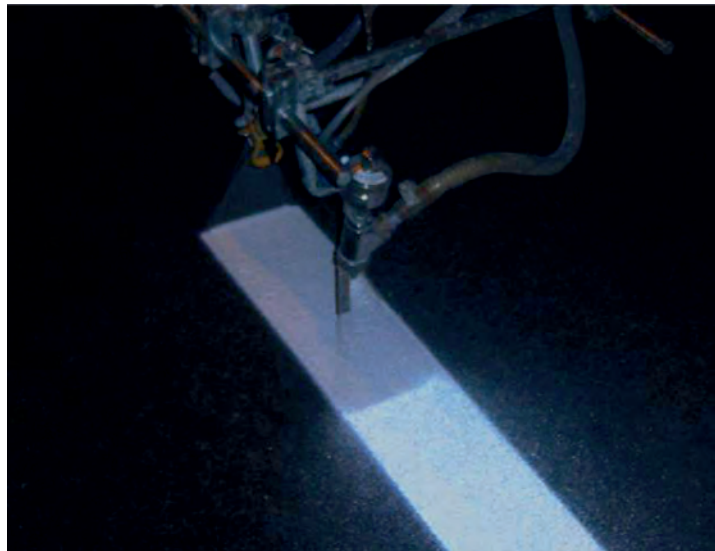
## CAMTEKMA® | GLASS BEADS®

### • GENEL ÖZELLİKLER

Cam küreciği uygulanan yol çizgi boyasının tamamlayıcı ürünüdür. Gece görünürlüğünün sağlanabilmesi için hem üretim prosesinde boyanın içerisine katılan cam küreciklerinin hem de uygulama sırasında, boya kurumadan önce üzerine serpilmiş cam küreciklerinin doğrudan etkisi vardır. Uygulanan boyaya göre cam küreciğinin üzerindeki kaplama farklılıklar gösterebilmektedir. Cam küreciğinin yuvarlaklık ve parlaklık oranı ışığı tekrar yansıtma gücünü ve trafik güvenliğini artırmaktadır.

### • GENERAL FEATURES

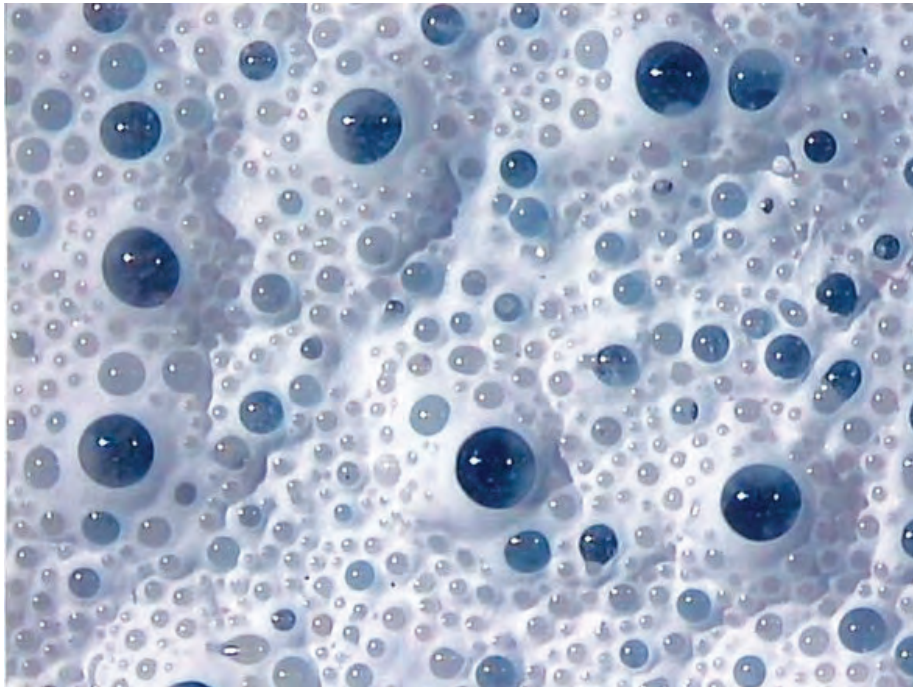
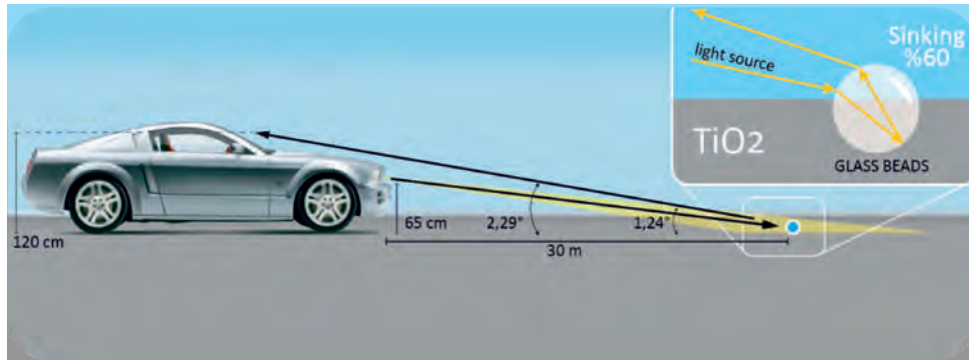
Glass bead is a complementary product of the paint. The glass beads being added into the paint during production process and also the glass beads which are splattered on the paint before the paint gets dry, have direct effect on night vision. The coating on the glass beads may differ depending on the paint type. Roundness rate of the glass bead will increase the reflection of the headlamps of the vehicle.





## TEKNİK ÖZELLİKLER - TECHNICAL SPECIFICATIONS

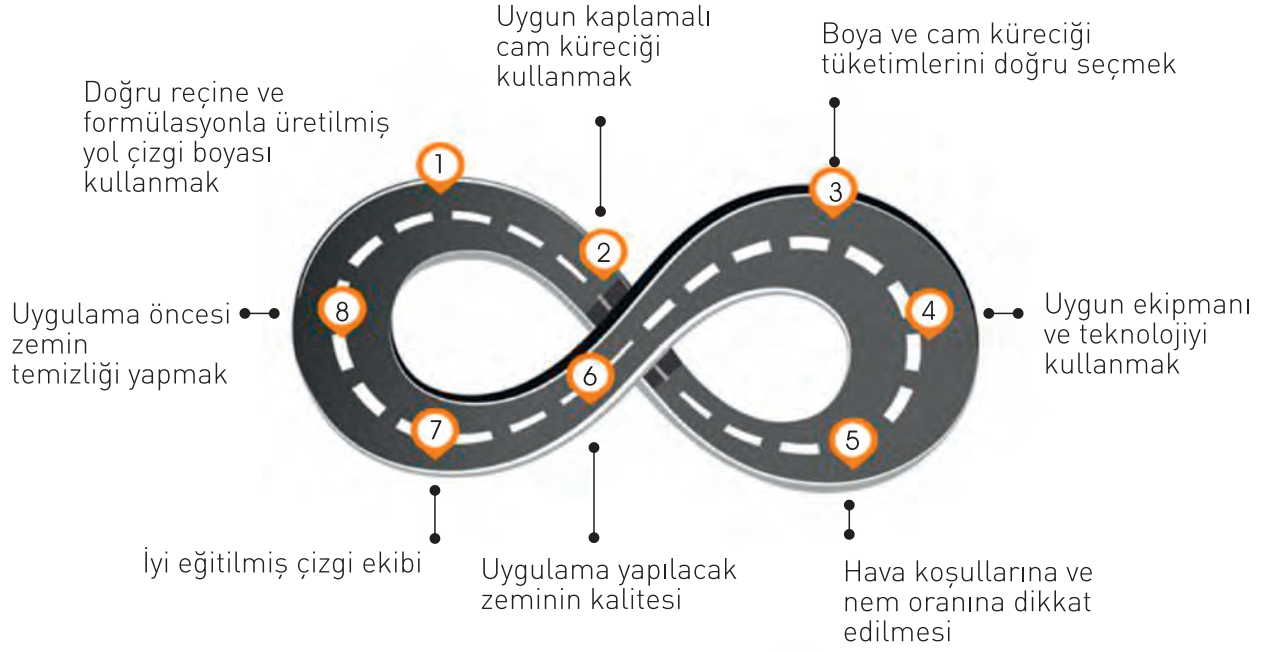
TÜRÜ TYPE	BOYUTLARI MICRON INTERVAL	TORBA AĞIRLIĞI BAG WEIGHT	YUVARLAKLIK ORANI ROUNDNESS RATE
PREMIX	180 – 850 $\mu$	25 kg	$\geq$ % 70
STANDART SILICONE COATED	180 – 850 $\mu$	25 kg	$\geq$ % 80
HIGH PERFORMANCE SILICONE COATED	180 – 1180 $\mu$	25 kg	$\geq$ % 80
STANDART SILANE COATED	180 – 850 $\mu$	25 kg	$\geq$ % 80
HIGH PERFORMANCE SILANE COATED	355 - 850 $\mu$	25 kg	$\geq$ % 80
HARDENER COATED	180 – 850 $\mu$	20 kg	$\geq$ % 80



CE

Cam Küreciğinin, boya filmine %50 – 60 oranında gömülmesi önemlidir.  
It is important that the glass bead is embeded 50-60% in the paint film.

## UYGULAMADA BAŞARI İÇİN GEREKLİ OLAN UNSURLAR



## UYGULAMA SONRASI KARŞILAŞILABİLECEK SORUNLAR VE NEDENLERİ

### Boyada Kaynama Sorunu

#### Nedenleri;

- Boyanın kalın uygulanması.
- Katlar arasında yeterince ön buharlaşma süresi verilmemesi.
- Sıcak ve rüzgarlı havalarda uygulama yapılması.
- Çok hızlı tip sertleştirici ve tiner kullanılması.
- Solventin çok hızlı buharlaşması.

### Boyada Tozuma Sorunu

#### Nedenleri;

- Uygun olmayan tiner kullanılması.
- Tabancanın yüzeyden uzak tutulması.
- Boya viskozitesinin düşük veya yüksek olması.
- Birbiri ile uyumsuz tabanca seti kullanılması, yüksek kapasiteli kafa ile küçük nozul kullanılması.
- Hava basıncının yüksek olması.

### Boyada Kabarcıklaşma Sorunu

#### Nedenleri;

- Boyanın kalın uygulanması.
- Katlar arasında yeterince ön buharlaşma süresi verilmemesi.
- Yanlış ve kalitesiz tiner kullanımı.
- Sıcak ve rüzgarlı havalarda uygulama yapılması.

### Boyada Çatlama Sorunu

#### Nedenleri;

- Esnek yüzey üzerine sert bir kaplama veya boya uygulanması.
- Zemin temizliğinin iyi yapılmaması.
- Uygun olmayan sertleştirici veya tiner kullanmak.
- Bir önceki kat iyice kurumadan ikinci katın uygulanması.

### Boyada Kırışma ve Kalkma Sorunu

#### Nedenleri;

- Boyanın çok kalın uygulanması.
- Uygun olmayan hava koşullarında uygulama yapılması. (Çok sıcak veya serin, nemli, rüzgarlı)
- Alt katlar yaş iken yüzeyin çok çabuk kuruması
- Birbiri ile uyumsuz iki sistemin üst üste uygulanması.
- Eski boya yüzeyden uzaklaştırılmadan uygulama yapılması.
- Zemin temizliğinin iyi yapılmaması.
- Zeminin rutubetli olması.

### Boyada Akma ve Sarkma Sorunu

#### Nedenleri;

- Boyanın uygulama viskozitesinin çok düşük veya çok yüksek olması.
- Yanlış tiner kullanılması ( kalitesiz, yavaş buharlaşan, uyumsuz tiner).
- Yaş film kalınlığının fazla olması.
- Tabancanın yüzeye yakın tutulması.
- Püskürtmenin düzensiz hareketlerle yapılması.
- Tabancanın yavaş hareket ettirilmesi.

## POINTS TO TAKE INTO ACCOUNT BEFORE APPLICATION

---

- The paints, materials and equipments to be used must be present completely at the site.
- The surface must be dry, clean and cleaned from all kinds of grease and dirt. The application should not be performed on humid surfaces and when the relative humidity is over 80%.
- The hardener and thinner must be used as exactly as specified in the technical sheet of the paint.
- If there are any remaining, cracked or blistered paint with sticking weakness on the surface, it must be cleaned.
- The dust and residues remaining after the old paint is removed from the surface must be cleaned. The asphalt and newly coated concrete surfaces, which will be painted for the first time, must be painted after 3-4 weeks.
- A thin layer of paint must be applied on the new asphalt surface; 1 week later, the primary layer must be applied. Thus, the grease and chemicals from the asphalt will be absorbed by the first layer and prevent blanching of the primary color.
- The paint consumption amount per area must be the same with recommended amount by the producer. Wet and dry thick layers must be measured and consumption must be kept under control

## POTENTIAL POST-APPLICATION PROBLEMS AND THE REASONS

---

### Sticking Problem

#### Reasons:

- Thick application of the paint
- Insufficient pre-evaporation time intervals between the layers
- Application in hot and windy weather conditions
- Using quick type hardener and thinner
- Rapid evaporation of the solvent

### Blistering Problem

#### Reasons:

- Thick application of the paint
- Insufficient pre-evaporation time intervals between the layers
- Using incorrect and low-quality thinner
- Application in hot and windy weather conditions

### Crumpling and Removal Problem

#### Reasons:

- Thick application of the paint
- Application in inappropriate weather conditions (Very hot or chilly, humid, windy)
- Rapid drying of the surface, when the lower layers are still wet
- Application of 2 different systems together
- Application before removing old paint from surface
- Poor surface cleaning
- Humid surface

### Dusting Problem

#### Reasons:

- Use of improper thinner
- Holding the gun remotely from the surface
- High or low paint viscosity
- Using mismatched gun sets, using high-capacity cap and a small nozzle
- High air pressure

### Cracking Problem

#### Reasons:

- Application of hard coating or paint on a flexible surface
- Poor surface cleaning
- Using improper hardener or thinner
- Applying the second layer before the first layer dries

### Yield and Sagging Problem

#### Reasons:

- High or low paint viscosity
- Use of improper thinner (Low quality, slowly, evaporating, incoherent thinner)
- Excessive wet thick layer
- Holding the gun closely to the surface
- Irregular spraying
- Slow movement of the gun



## FAYDALI BİLGİLER | USEFUL INFORMATION

	Uygulamalar Günlük Metraj - Applications Daily Footage				
	Elle Manuel	Makine Machine	Kendinden Yürür Self Propelled	Kamyon Truck	Çizgi Geniřliđi Line Width
Signawall	± 100 m <sup>2</sup>	± 300 m <sup>2</sup>			10 - 30
Signaline	± 100 m <sup>2</sup>	± 300 m <sup>2</sup>	± 1000 m <sup>2</sup>	± 5000 m <sup>2</sup>	10 - 30
Constance	± 100 m <sup>2</sup>	± 300 m <sup>2</sup>	± 1000 m <sup>2</sup>	± 5000 m <sup>2</sup>	10 - 30
MF 21	± 200 m <sup>2</sup>	± 200 m <sup>2</sup>			10 - 50
MF 21 Serpme		± 200 m <sup>2</sup>			10 - 50
MF 21 Profil		± 200 m <sup>2</sup>			15
MF 5			± 1000 m <sup>2</sup>	± 2000 m <sup>2</sup>	10 - 30
MF 35			± 1000 m <sup>2</sup>	± 2000 m <sup>2</sup>	10 - 30
MF 98:2			± 1000 m <sup>2</sup>	± 2000 m <sup>2</sup>	10 - 30
Pluvio Atlantis		± 500 m <sup>2</sup>	± 1000 m <sup>2</sup>	± 2000 m <sup>2</sup>	10 - 30
Argance			± 1000 m <sup>2</sup>	± 2000 m <sup>2</sup>	10 - 20
Sevre	± 200 m <sup>2</sup>		± 1000 m <sup>2</sup>	± 2000 m <sup>2</sup>	10 - 50
Extrude		± 400 m <sup>2</sup>	± 1000 m <sup>2</sup>	± 2000 m <sup>2</sup>	10 - 50
Hydral	± 100 m <sup>2</sup>	± 300 m <sup>2</sup>	± 1500 m <sup>2</sup>	± 3000 m <sup>2</sup>	10 - 30

	Cam Küreciđi - Görünürlük Glass Beads - Visibility			Paint Boya	
	Tipi Type	Tüketim Consumption	Film Kalınlıđı Thick Layer	Tüketim Consumption	Uygulanmıř Applied
Signawall	-	-	350 µ	500 gr / m <sup>2</sup>	± 2 yıl - years
Signaline	Silicone	350 gr / m <sup>2</sup>	500 µ	800 gr / m <sup>2</sup>	± 9 ay - months
Constance	Silicone	350 gr / m <sup>2</sup>	500 µ	800 gr / m <sup>2</sup>	± 1 yıl - year
MF 21	Silane	500 gr / m <sup>2</sup>	2 - 5 mm	4 kg / m <sup>2</sup> for 2 mm, 6 kg / m <sup>2</sup> for 3 mm	± 2 yıl - years
MF 21 Serpme	Silane	500 gr / m <sup>2</sup>	% 80 full	3 - 7 kg / m <sup>2</sup>	± 2 yıl - years
MF 21 Profil	Silane	500 gr/m <sup>2</sup>	7 mm	10 - 14 kg / m <sup>2</sup>	± 2 yıl - years
MF 5	Silane	500 gr/m <sup>2</sup>	700 µ	1000 gr (A) + 1000 gr (B) / m <sup>2</sup>	± 2 yıl - years
MF 35	Silane	500 gr/m <sup>2</sup>	700 µ	1000 gr (A) + 1000 gr (B) / m <sup>2</sup>	± 2 yıl - years
MF 98:2	Silane	400 gr/m <sup>2</sup>	700 µ	1500 gr/m <sup>2</sup>	± 2 yıl - years
Pluvio Atlantis	Hardener	-	700 µ	( A )1000 gr / m <sup>2</sup> + (B) 1000 gr / m <sup>2</sup>	± 2 yıl - years
Argance	Silicone	400 gr/m <sup>2</sup>	1 - 2 mm	1,5 mm için; 3 kg / m <sup>2</sup> 2mm için; 4 kg / m <sup>2</sup>	± 2 yıl - years
Sevre	Silicone	400 gr/m <sup>2</sup>	2 - 3 mm	2 mm için; 4 kg / m <sup>2</sup> 3 mm için; 6 kg / m <sup>2</sup>	± 2 yıl - years
Extrude	Silicone	400 gr / m <sup>2</sup>	2 mm + 4 mm	2 mm üzerine 4 mm uygulama için 8 kg / m <sup>2</sup>	± 2 yıl - years
Hydral	Silane	350 gr / m <sup>2</sup>	500 µ	700 gr / m <sup>2</sup>	± 1 yıl - year



## ALTEKMA SPOR KULÜBÜ

Altekma Spor kulübü, 1999 Senesinde, lisenin voleybolda ki başarılarını okul düzeyinden kulüpler seviyesine taşımak için kuruldu. Bölgesel liglerden başlayan yolculuk, 3 lig, 2 lig ve 1. lig te ki istikrarlı mücadelelerle bu sene Türk Voleybolunun en üst ligi olan Efeler Ligine taşındı.

2008 yılında Altekma Şirketler grubunun desteğini altında mücadele etmeye başlayan kulübümüz, hem ihtiyacı olduğu maddi desteği sağlamış hemde spor dünyasında ulaşılması zor olan sürdürülebilirlik konusunda büyük yol almıştır.

2014 senesinde kulüp yönetimi, Altekma Şirketler Grubu Yönetim Kurulu Başkan Yardımcısı ve aynı zamanda eski bir lise mezunu olan Melih Sebastien Durmuş'un vizyonu ile gençleşmiş ve yeni isimlerle buluşmuştur.

Altekma şirketler grubunun büyük desteğini arkasına alan kulüp, 2014 senesinden sonra istikrarlı bir şekilde bir üst lige hazırlanmış ve son 4 sezon Playoff oynayarak kulüp tarihine geçmiştir.

2020 senesinde tüm bu çalışmaların meyvesi toplanmış ve voleybol sporunun en üst ligi olan Efeler Ligine katılım için hak kazanılmıştır.

2021 yılında kulüp tarihinin ilklerinden biri yaşandı ve kulübümüz Efeler Ligi'nde ilk kez yer aldı.

İlk yılımızda inanılmaz bir performans sergilenerek normal sezonu 8. sırada tamamlayıp Play-Off oynama hakkını elde ettik. Play-Off sonunda İnegöl Belediyespor'u iki maçta da mağlup ederek sezonu 7. basamakta tamamladık, sadece İzmir voleyboluna değil Türk voleyboluna da yeni bir soluk ve heyecan getirdik.

180 lisanlı sporcusuyla, tüm alt yapı kategorilerinde faaliyet gösteren Altekma spor kulübü hem gençlerin gelişimine hemde fırsat eşitliğine olan inancıyla yoluna Ulu Önder Mustafa Kemal Atatürk'ün Ben sporcunun zeki çevik ve ahlaklısını severim sözünün ışığında devam etmektedir.

### Misyonumuz

Türk sporunun gelişimine katkıda bulunmak, spor yapmayı çağdaş yaşamın bir gereği olarak algılayan, mutlu, kendine güvenen, zihinsel ve bedensel olarak sağlıklı, disiplinli, mücadele gücü yüksek, örnek sporcular yetiştirmektir. Bu misyonla hareket eden kulübümüz, Türkiye ve İzmir'deki genç yetenekleri keşfederek alt yapıya kazandırmayı, Türk Milli Takımlarına üst seviyede oyuncular yetiştirmeyi ve kaybolmaya başlayan spor sevgisini tekrar canlandırmayı hedefliyor.

### Vizyonumuz

Altekma Spor Kulübü alt yapı sporcularının katkısı ile Türkiye Liglerinde ve Avrupa'da başarılar elde ederek şampiyonluklara ulaşmak, mükemmellik, liderlik, kalite ve yenilik için çaba harcamak. Türk Milli Takımlarının başarısına katkıda bulunmak.







## BOYA PÜSKÜRTME VE YOL ÇİZGİ MAKİNALARI

Altekma A.Ş., yüzey hazırlama ve yüzey kaplama yöntemleriyle ilgili sektöre çözüm üretmek amacıyla 1997 yılında İzmir'de kurulmuştur. Sizlere daha iyi hizmet vermek ve "Çözüm Ortağınız" olmak amacıyla; İstanbul Pendik'te Marmara Bölge Müdürlüğümüz, Ankara Ostim'de İç Anadolu Bölge Müdürlüğümüz ve İzmir Gıda Çarşısında Ege Bölge Müdürlüğümüz çalışmalarını sürdürmektedir. Ayrıca Altekma A.Ş., yerel ortağınız olmak ve hizmet kalitesini artırmak amacıyla Türkiye'nin sektördeki en güçlü bayilik ağını da kurmuştur.

Kaliteli ürün, müşteri memnuniyeti ve satış sonrası hizmet anlayışı ile sektör liderliğini koruyan Altekma A.Ş hedefini, her yıl başarı çitasını yükselterek, sürdürülebilir büyümeye ve gelişmeye endekslemiştir. Makine portföyünü ve tesislerini genişleten Altekma, kumlama kazanları, tekstüre makineleri, su jetleri, yol çizgi kamyonları ve çeşitli yedek parçaların üretimini yapmaktadır. Aynı zamanda bu ürünleri, Avrupa, Orta Doğu, Kuzey Afrika ve Türk Cumhuriyetlere ihraç etmektedir ve bölgede her geçen gün güçlenmektedir. Üretim tesisimiz ISO 9001 Kalite Yönetim Sistemi, ISO 14001 Çevre Yönetim Sistemi, ISO 45001 İş Sağlığı ve Güvenliği Yönetim sistemi belgelerine sahiptir.

Altekma Grup olarak "Çizgimiz Doğruluk İlkemiz Kalitedir" sloganıyla çıktığımız bu yolda, ilk günkü heyecanımız, yarattığımız farkındalık ve yenilikçi perspektifimiz ile birlikte sektörde emin adımlarla ilerlemeye ve öncülüğümüzü sürdürmeye devam ediyoruz.







## YATAY İŞARETLEME FİRMAMIZ

Boytekma A.Ş. 1997 yılında sektöründe uzman bir kadroyla faaliyetlerine başlamıştır. "Çizgimiz doğruluk, ilkimiz kalitedir" vizyonu ile yoluna devam etmektedir. KGM standartlarına uygun yatay ve düşey işaretlemelerini yapmaktadır. KGM ve Belediyelerin projelerini hayata geçirerek vermiş olduğu trafik mühendisliği hizmetlerinin yanı sıra alışveriş merkezlerinin otoparkları, havaalanları, yarış pistleri ve fabrikalar gibi projelerin yatay ve düşey işaretleme işlerini başarıyla yapmaktadır. Ar-Ge çalışmalarına önem veren firmamız yol çizgi kamyonu ve makineleri parkurunu geliştirmiş ve geliştirmeye devam etmektedir. Boytekma A.Ş. ISO 9001 Kalite Yönetim Sistemi, ISO 14001 Çevre Yönetim Sistemi, ISO 45001 İş Sağlığı ve Güvenliği Yönetim sistemi belgelerine sahiptir.

Boytekma çalışma prensibi olarak uygulama alanlarında olumlu sonuçlar alınabilmesi için, asfalt sıcaklığına, yol yüzeyi temizliğine, bağıl nem ortam sıcaklığına ve yol yüzeyindeki boyanın etkilenebileceği çözücülere dikkat ederek, uygulama kalitesini artırmak için titizlikle çalışmaktadır.

Boytekma kullandığı ekipmanları tedarik ettiği, grup şirketlerinden Altekma AŞ'nin 25 yılı aşkın tecrübe ve birikimiyle deneyimli kadrosu, günümüz teknolojsi ile geliştirdiği yol çizgi kamyonları ve yol çizgi makinelerini üretmektedir. Boytekma, kullandığı boya tedarik ettiği, grup şirketlerinden Signatekma A.Ş. ise yol çizgi boyası üretiminde kaliteli ve geniş ürün yelpazesıyla sektörde lider konumdadır.

Boytekma, başarılı uygulamaların yanı sıra sektörün her ihtiyacını karşılayabilen güvenilir, hızlı ve kaliteli hizmetleriyle sektörün öncü firmalarının arasında yerini korumaktadır.

Hizmetlerimiz;

- Trafik mühendisliği, trafik proje yapımı ve uygulamaları,
- Termoplastik boya sprey, serme ve dot line uygulamaları,
- Çok bileşenli boya serme sprey ve profil atlama uygulamaları
- Tek bileşenli yol çizgi boya uygulamaları.
- Otopark yatay ve düşey çizgi uygulamaları,
- Yol butonu, kauçuk kasis ve delinatör uygulamaları
- Trafik levha üretimi ve montajı.





## DÜŞEY İŞARETLEME FİRMAMIZ

Altekma Group bünyesinde kurulan Yoltekma A.Ş. Trafik düşey işaretleme alanında standartlara uygun kaliteli hizmet sunmaktadır.

Yoltekma Trafik ulaşım projelerinde trafik sirkülasyonundaki tüm araç ve yayaların en güvenli ve konforlu şekilde, ulusal ve uluslararası şartnamelere de uygun işlevsel ve ekonomik projeler üretmektedir.

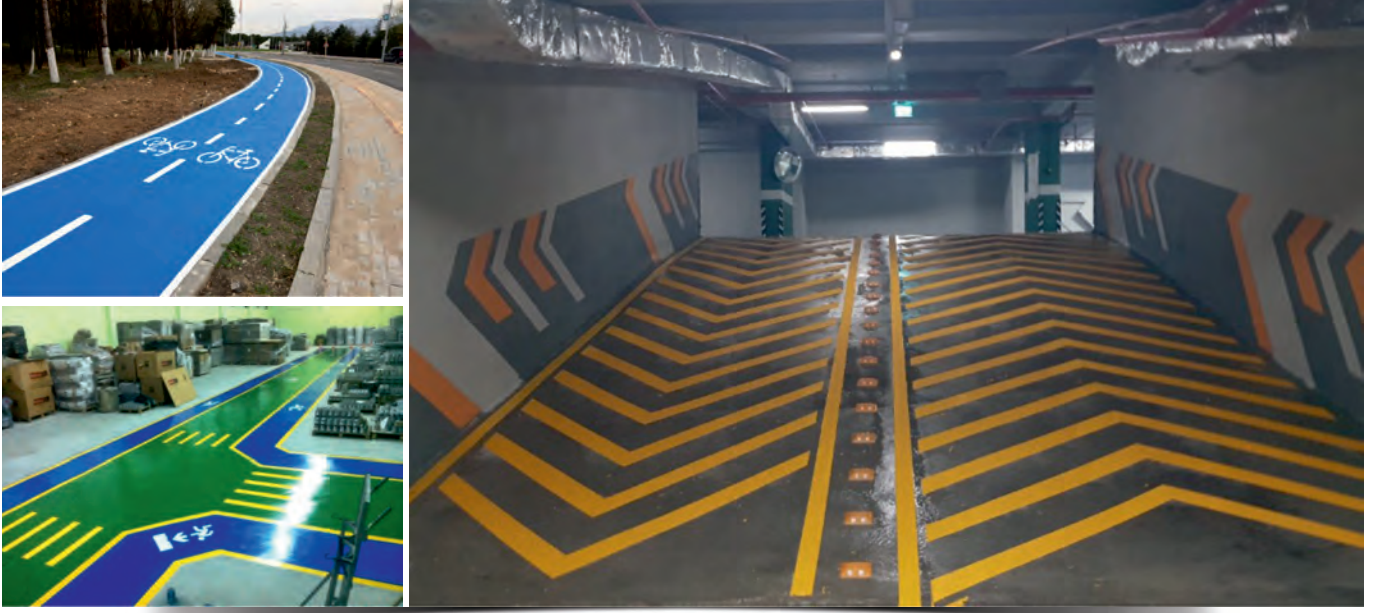
Yoltekma, sahada ise üretimini yaptığı levhaların montaj işlemlerini, deneyimli ekipleri sayesinde iş sağlığı ve güvenliği kurallarına uygun bir şekilde gerçekleştirmektedir.

Altekma Group olarak "Size Yolunuzu Gösteren Birisi Var" sloganıyla çıktığımız bu yolda, ilk günkü heyecanla yaptığımız işler sayesinde yarattığımız farkındalık ve yenilikçi perspektifimiz ile birlikte emin adımlarla ilerlemeye ve sektörde öncülüğümüzü sürdürmeye devam ediyoruz.

**YOLTEKMA**  
Trafik İşaretleri







## BOYAMAK Boya Mak. Ltd. Şti

Altekma Group, 1997 yılında çıkmış olduğu bu yolda, 2016 yılı itibari ile faaliyet alanlarını genişletmiş ve özel sektördeki çizgi ve levha ihtiyaçlarını karşılamak amacıyla Boyamak firmasını kurmuştur. Grup şirketlerinin ürettiği ürünleri kullanarak özel sektör trafik işaretlemeleri konusunda çözüm ortağı olan Boyamak A.Ş gelişen teknolojiyi ve bilimi yakından takip etmenin öneminin bilincinde olan uzman kadrosu ve kaliteli hizmet anlayışı ile çalışmalarını sürdürmektedir.

### Hizmetlerimiz

- Açık ve kapalı otoparkların projelendirilmesi ve sahada uygulanması,
- Tesis ve sahalarda trafik emniyeti ile ilgili tüm ihtiyaçlara en uygun çözümün bulunması ve uygulanması,
- Çizgi ve trafik levhalarıyla trafik akışının doğru bir şekilde yönlendirmesini gerçekleştirir.

### Özel Sektör Uygulamalarımız;

- Otopark ve Yaya Yolu Çizgileri,
- Duvar, Kolon, Bordür Taramaları,
- Yaya Geçidi ve Engelli Otoparkı Uygulamaları,
- Yönlendirme Okları ve Tüm Şablon Uygulamaları,
- İş Güvenliği Çizgileri,
- Havalimanı ve Liman Uygulamaları,
- Araç Yaslama Direği (Stoper) ve Yol Butonu Montajları,
- Kauçuk Hız Kesici, Delinatör Montajları,
- Trafik Güvenlik Aynası ve Kolon Köşe Koruyucu Montajları,
- Yer Tuzağı Montajları,
- Tüm Otopark Levha İşaretleme Montajları,
- Bisiklet Park Demiri Uygulamaları,







**Altekma Dış Tic. Boya Mak. San. A.Ş**  
**Adres** | Bahçelievler Mah. Bağımsızlık Cad.  
No:27 Yazıbaşı Torbalı / İZMİR  
**Telefon** | +90 232 853 85 78  
**Faks** | +90 232 853 96 59  
**İnternet Sitesi** | www.altekma.com.tr  
**E-posta** | altekma@altekma.com.tr



**Boyamak Boya Mak. Ltd. Şti.**  
**Adres** | Bahçelievler Mah. Bağımsızlık  
Cad. No.23 Kat:1 Yazıbaşı-Torbalı/İzmir  
**Telefon** | +90 232 853 88 96  
**Faks** | +90 232 853 96 59  
**İnternet Sitesi** | www.boyamak.com.tr  
**E-posta** | info@boyamak.com.tr



**Boytekma Trafik İşaretleri Tic. San. A.Ş**  
**Adres** | Bahçelievler Mah. Bağımsızlık Cad.  
No:23 Kat:1 Yazıbaşı Torbalı / İZMİR  
**Telefon** | +90 232 853 88 97  
**Faks** | +90 232 853 72 02  
**İnternet Sitesi** | www.boytekma.com.tr  
**E-posta** | boytekma@boytekma.com.tr



**Signatekma Boya ve Sin. San. ve Tic. A.Ş.**  
**Adres** | Bahçelievler Mah. Bağımsızlık Cad.  
No:23 Yazıbaşı - Torbalı / İZMİR  
**Telefon** | +90 232 853 85 70  
**Faks** | +90 232 853 73 79  
**İnternet Sitesi** | www.signatekma.com.tr  
**E-posta** | info@signatekma.com.tr



**Yoltekma Trafik San. Ve Tic. A.Ş.**  
**Adres** | Bahçelievler Mah. Bağımsızlık Cad.  
No:21 Yazıbaşı Torbalı / İZMİR  
**Telefon** | +90 232 853 85 70  
**Faks** | +90 232 853 73 79  
**İnternet Sitesi** | www.yoltekma.com.tr  
**E-posta** | yoltekma@yoltekma.com.tr



**Ankara Bölge Müdürlüğü**  
**Adres** | Ostim Org. San. Bölgesi 1274 Sk.  
No:1 Yenimahalle / ANKARA  
**Telefon** | +90 312 394 22 73  
**Faks** | +90 312 394 23 72  
**İnternet Sitesi** | www.altekma.com.tr  
**E-posta** | altekma@altekma.com.tr

**İstanbul Bölge Müdürlüğü**  
**Adres** | Bahçelievler Mah. Polen Sk.  
No:30 Pendik / İSTANBUL  
**Telefon** | +90 216 446 94 10  
**Faks** | +90 216 446 94 11  
**İnternet Sitesi** | www.altekma.com.tr  
**E-posta** | altekma@altekma.com.tr

**İzmir Bölge Müdürlüğü**  
**Adres** | Temsil Plaza İş Merkezi 1201/1 Sok.  
No:Z/42 35110 Yenışehir / İZMİR  
**Telefon** | +90 232 469 71 74  
**Faks** | +90 232 469 62 86  
**İnternet Sitesi** | www.altekma.com.tr  
**E-posta** | altekma@altekma.com.tr



Tanıtım videomuzu izlemek için QR kodu okutunuz.



/Altekma Group



/altekmagroup



/altekmagroup



/Altekma Group



/Altekmagroup





Bahçelievler Mah. Bağımsızlık Cad. No:27 Yazıbaşı Torbalı / İzmir  
Telefon: +90 232 853 85 78 | Fax: +90 232 853 96 59  
www.altekmagroup.com | info@signatekma.com.tr