



ALTEKMA®



“PÜSKÜRTMEK KAZANDIRIR” | SPRAYING MAKES YOU WIN

# İNŞAAT MAKİNELERİ KATALOĞU

CONSTRUCTION EQUIPMENT CATALOG

[www.altekma.com.tr](http://www.altekma.com.tr)



ALTEKMA  
GROUP  
Altekma Group kuruluşudur

# FİRMA COMPANY



Altekma A.Ş Türkiye’de yüzey hazırlama ve kaplama yöntemlerine duyulan ihtiyaçtan dolayı sektöre çözüm üretmek amacı ile İzmir’in Torbalı ilçesinde 20.000 metrekarelik arazi üzerinde 2007 yılında Altekma grup bünyesinde kuruldu.

Altekma A.Ş. yol çizgi makineleri, boya püskürtme makineleri, boyahane kurulumu, yüksek basınçlı su jetleri ve kumlama kazanlarının üretimi ve satışını gerçekleştirmektedir.

Türkiye’de yüzey hazırlama ve yüzey kaplama yöntemlerine duyulan ihtiyaçlara daha iyi hizmet verebilmek adına İstanbul Pendik’te Marmara Bölge Müdürlüğümüz, Ankara Ostim’de İç Anadolu Bölge Müdürlüğümüz ve İzmir

Altekma A.Ş was established within the body of Altekma group in 2007 on a land of 20.000 square meters in Torbalı district of İzmir, in order to provide solutions to the sector due to the need for surface preparation and coating methods in Turkey.

In order to better serve the needs, our Marmara Regional Directorate in Istanbul Pendik, our Central Anatolia Regional Directorate in Ankara Ostim and our Aegean Regional Directorate in İzmir Food Bazaar were established.

Altekma A.S. manufactures and sells road marking machines, paint sprayers, paint shop installation, high pressure water jets and sandblasting boilers.



Gıda Çarşısı'nda Ege Bölge Müdürlüğümüz kuruldu.

**Başarı çitasının yükselmesindeki önemli faktörler; araştırma, geliştirme ve inovasyon odaklı çalışmalar ile toplumun geniş kitlelerinin yararlanacağı somut ürünlere ve hizmetlere dönüşmesini benimsemek oldu.**

**Bu vizyon doğrultusunda ülke dışında, Avrupa, Orta Doğu, Afrika ve Türki Cumhuriyetlere ürün ve hizmetlerini ihraç etmekte ve bölgede her geçen gün güçlenmektedir.**

**Yönetim Kurulu Başkanı  
Hulusi DURMUŞ**

Important factors in raising the bar of success; It is to adopt the transformation of the society into concrete products and services that will benefit the broad masses of the society with research, development and innovation-oriented studies.

In line with this vision, We export our products and services to Europe, the Middle East, Africa and Turcic Republics outside the country and is getting stronger day by day in the regions.

Board Chairman  
Hulusi DURMUŞ

## ŞARJLI ÜRÜNLER AIRLESS SPRAY MACHINES

### GENEL ÖZELLİKLERİ / GENERAL FEATURES

Ultra havasız portatif püskürtücüler ile küçük işleri hızlı bir şekilde yaparak zamandan ve iş gücünden tasarruf edebilirsiniz.

Herhangi bir kabloya ihtiyaç duymadan istediğiniz yerde boyama yapabilirsiniz. Ultra havasız portatif püskürtme makinelerinin öne çıkan avantajları arasında mükemmel havasız son kat, çalışırken kolayca taşınabilmesi ve saniyeler içinde püskürtmeye hazır olması sıralanabilir.

By using Ultra portable sprayers, you can do your small jobs quickly and save your time without any effort.

You can paint whenever you want without any cable. The outstanding advantages of ultra airless portable sprayers include excellent airless finish, easy handling while working and being ready to spray in seconds.



### ULTRAMAX HAVASIZ TAŞINABİLİR KABLOSUZ

Ultra Max Airless Portable Wireless

### GX 21

### CLASSIC S 390 PC



Uygulama videosu  
için okutunuz

### TEKNİK ÖZELLİKLER | TECHNICAL SPECIFICATIONS

MODEL Model Type	ÇALIŞMA TİPİ Working Type	MAX. BASINÇ Max. Pressure	MAX. PÜSK. UCU Max. Spray Tip	AĞIRLIK Weight
ULTRAMAX HAVASIZ TAŞINABİLİR KABLOSUZ ULTRA AIRLESS PORTABLE WIRELESS	18 V Şarjlı / Cordless	138 bar	0,016"	2,4 kg
GX 21 KABLOSUZ HAVASIZ PÜSKÜRTME MAKİNESİ GX 21 CORDLESS AIRLESS PAINT SPRAYER	18 V Şarjlı / Cordless	190 bar	0,017"	12,7 kg
CLASSIC S 390 PC KABLOSUZ HAVA PÜSKÜRTME MAKİNESİ CLASSIC S 390 PC CORDLESS AIRSPRAY PAINT SPRAYER	18 V Şarjlı / Cordless	210 bar	0,019"	14 kg

# ELEKTRİKLİ AIRLESS MAKİNELER AIRLESS SPRAY MACHINES

## GENEL ÖZELLİKLERİ / GENERAL FEATURES

GXFF, her cila yüklenicisinin karşı karşıya kaldığı küçük cila işleri için hızlı, taşınabilir ve düşük maliyetli bir çözümdür.

390 Classic PC yeni başlayan profesyoneller için tasarlanmış, sağlam bir boya makinesidir. İnşaat sektörü için ideal bir püskürtücüdür. Tüm Classic modelleri, dayanıklılığı kanıtlanmış pompa teknolojisi ile çeşitli lakeler, akrilikler, astarlar, cila, su bazlı ve solvent bazlı boyaları püskürtmek için iç ve dış boya işlerinde kullanılmaktadır.

Every polish contractor, are always faced by, the GXFF is the best solution with its portable, fast and cost-effective solution for the small polish jobs. The 390 Classic PC which is designed for the beginning professional and it is also a robust paint machine. It is an ideal sprayer for the construction industry. All Classic models that are water-based and solvent-based paints with its proven pump technology, are used in interior and exterior paint works to spray various lacquers, acrylics, primers, varnish.



### Teslimat Aksesuarları / Delivery Accessories

15 m hortum • PAA 517 meme • FDX tabanca • filtreler ve kelebek.

15 m hose • PAA 517 nozzle • FDX spray gun • filters and rac guard.

### GX FF



### 390 PC



## TEKNİK ÖZELLİKLER | TECHNICAL SPECIFICATIONS

MODEL Model Type	ÇALIŞMA TİPİ Working Type	MAX. BASINÇ Max. Pressure	MAX. DEBİ Max. Flow Rate	AĞIRLIK Weight	MAX.MEME ÇAPI Max. Nozzle Diameter	MOTOR GÜCÜ Engine Power
GX FF	230 V	207 bar	1,5 lt/dk (lt/min)	14,1 kg	0,019"	0,50 HP
390	230 V	227 bar	1,8 lt/dk (lt/min)	13,6 kg	0,019"	5/8 HP



Uygulama videosu  
için okutunuz



## ELEKTRİKLİ AIRLESS MAKİNELER AIRLESS SPRAY MACHINES

### GENEL ÖZELLİKLERİ / GENERAL FEATURES

Graco'nun profesyonel airless makineleri sizlere aradığınız püskürtme güvenilirliğini, performansı ve üretkenliğini sunacaktır. %100 test edilen ve güvenilirliği sahada kanıtlanan makinelerimiz büyük boya işlerini her defasında zamanında ve yüksek kalitede tamamlamanızı sağlar.

The professional airless machines of Graco's which you have been looking for, will give you the spray reliability, performance and productivity. Our machines enables you to complete large paint jobs on time and with high quality every time are %100 tested and proven in the field.

### Teslimat Aksesuarları / Delivery Accessories

15 m hortum • PAA 517 meme • FDX tabanca • filtreler ve kelebek.  
15 m hose • PAA 517 nozzle • FDX spray gun • filters and rac guard.

ST-MAX 495

ST-MAX 595

Ultra Max II 695



### TEKNİK ÖZELLİKLER | TECHNICAL SPECIFICATIONS

MODEL Model Type	ÇALIŞMA TİPİ Working Type	MAX. BASINÇ Max. Pressure	MAX. DEBİ Max. Flow Rate	AĞIRLIK Weight	MAX.MEME ÇAPI Max. Nozzle Diameter	MOTOR GÜCÜ Engine Power
ST-MAX 495	220 V	230 bar	2,3 lt/dk (lt/min)	25 kg	0,025"	1,4 HP
ST-MAX 595	220 V	230 bar	2,6 lt/dk (lt/min)	30 kg	0,027"	1,6 HP
ULTRA MAX II 695	220 V	230 bar	3,6 lt/dk (lt/min)	43 kg	0,029"	1,75 HP



Uygulama videosu  
için okutunuz

# ELEKTRİKLİ AIRLESS MAKİNELER AIRLESS SPRAY MACHINES

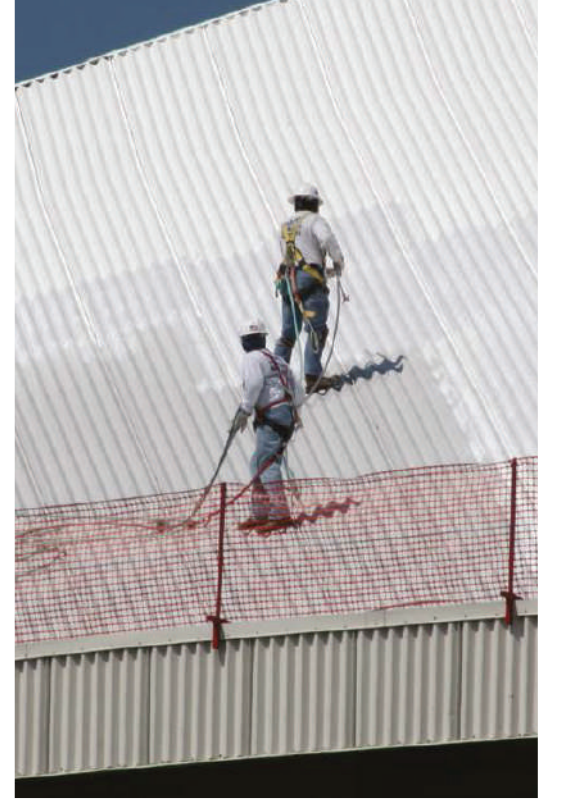
## GENEL ÖZELLİKLERİ / GENERAL FEATURES

Maksimum verimlilik ve kullanılışlık gerektiğinde, işinizi hızla halletmek için yepyeni TexSpray™ püskürtme makinesine güvenebilirsiniz. Uzun kurslu, doğrudan daldırılmalı pompaya sahip bu çalışmaktan yorulmayan hidrolik makine, Standart ve ProContractor serileri ile en büyük, en zorlu işler ve malzemeler için geliştirilmiştir.

Even when the job requires maximum efficiency and convenience, you may rely on the brand new TexSpray™ sprayer to finish quickly. With the long stroke, direct immersion pump and this work-fatigue-free hydraulic machine has been developed for the largest, most demanding jobs and materials with the Standard and ProContractor ranges.

### Teslimat Aksesuarları / Delivery Accessories

15 m hortum • PAAXXX meme • FDX tabanca • filtreler ve kelebek.  
15 m hose • PAAXXX nozzle • FDX spray gun • filters and rac guard.



## MARK V

## EH 230

## EH 300



## TEKNİK ÖZELLİKLER | TECHNICAL SPECIFICATIONS

MODEL Model Type	ÇALIŞMA TİPİ Working Type	MAX. BASINÇ Max. Pressure	MAX. DEBİ Max. Flow Rate	AĞIRLIK Weight	MAX.MEME ÇAPI Max. Nozzle Diameter	MOTOR GÜCÜ Engine Power
MARK V	220 V	230 bar	4,3 lt/dk (lt/min)	68 kg	0,037"	2,2 HP
EH 230	220 V	230 bar	5,9 lt/dk (lt/min)	89 kg	0,041"	3 HP
EH 300	380 V	228 bar	13,7 lt/dk (lt/min)	236 kg	0,057"	7,5 HP



Uygulama videosu  
için okutunuz



## BENZİNLİ MAKİNELER GASOLINE AIRLESS SPRAY

### GENEL ÖZELLİKLERİ / GENERAL FEATURES

Graco'nun benzinli makineleri kapsamlı ve yüksek kaliteli profesyonel kaplama malzemeleri için tasarlanmıştır. Su yalıtımı, çatı kaplama ve büyük konutların boya işi için en yüksek performansı sunar. Bu püskürtücü maksimum akış ve dayanıklılık ile tüm akışkan malzemelerin uygulanmasında kullanılır.

The gasoline machines of Graco are designed for comprehensive, high quality professional coatings. It presents the best performance on waterproofing, roofing and paintings on the large residences. This sprayer could be applied on all fluid materials with maximum flow and durability.

### Teslimat Aksesuarları / Delivery Accessories

15 m hortum, PAAXXX meme, FDX tabanca, filtreler ve kelebek.  
15 m hose, PAAXXX nozzle, FDX spray gun, filters and rac guard.

#### GMAX 7900

#### GH 300

#### GH 833



Uygulama videosu  
için okutunuz

### TEKNİK ÖZELLİKLER | TECHNICAL SPECIFICATIONS

MODEL Model Type	ÇALIŞMA TİPİ Working Type	MAX. BASINÇ Max. Pressure	MAX. DEBİ Max. Flow Rate	TABANCA Spray Gun	MAX.MEME ÇAPI Max. Nozzle Diameter	MOTOR GÜCÜ Engine Power
GMAX 7900	Benzin / Gas	227 bar	8,3 lt/dk (lt/min)	TexSpray Mavi	0,047"	6,5 HP
GH 300	Benzin / Gas	227 bar	11,3 lt/dk (lt/min)	HD Inline Gun	0,063"	9 HP
GH 833	Benzin / Gas	276 bar	15,1 lt/dk (lt/min)	TexSpray Mavi	0,065"	13 HP



# ENJEKSİYON MAKİNELERİ INJECTION MACHINES

## GENEL ÖZELLİKLERİ / GENERAL FEATURES

Tek ve çift bileşenli kimyasalların beton içerisine enjekte edilmesi için kullanılan basınç kontrollü hızlı transfer pompalarıdır. Baraj projeleri, beton kaplamalar, yer altı galerileri ve temeller gibi çok çeşitli yapılarda çatlakların doldurulmasını ve su yalıtımını sağlayan yüksek performanslı makinelerdir.

These pumps are used for injection of single and double component chemicals into concrete pressure controlled rapid transfer. They are high performance machines that provide filling and waterproofing of cracks in a wide variety of structures such as dam projects, concrete pavements, underground galleries and foundations.

**Teslimat Aksesuarları / Delivery Accessories**  
Enjeksiyon hortumu • enjeksiyon tabancası  
Injection hose • injection gun



1 K GX™ FF

1 K 390 PC

1K ULTRA MAX II 695

2 K PU 140



## TEKNİK ÖZELLİKLER | TECHNICAL SPECIFICATIONS

MODEL Model Type	ÇALIŞMA TİPİ Working Type	MAX. BASINÇ Max. Pressure	MAX. DEBİ Max. Flow Rate	AĞIRLIK Weight	HORTUM UZUNLUĞU Hose Length
1 K GX™ FF	230 V	207 bar	1,5 lt/dk (lt/min)	14,1 kg	7,5 m
1 K 390 PC	220 V	227 bar	1,8 lt/dk (lt/min)	13,6 kg	7,5 m
1K ULTRA MAX II 695	220 V	230 bar	3 lt/dk (lt/min)	43 kg	15 m
2 K PU 140	Havalı / Air Spray	200 bar	80 cm <sup>3</sup>	35 kg	15 m



Uygulama videosu  
için okutunuz

# ELEKTRİKLİ HVLP MAKİNELER HVLP TURBO FORCE MACHINES

## GENEL ÖZELLİKLERİ / GENERAL FEATURES

Graco FinishPro HVLP, yüksek kalitede son kat için kendinden kompresörlü, kompakt, yüksek performanslı, hava destekli ve havasız püskürtme makinesidir. FinishPro II elektrikli son kat püskürtme makineleri, taşınabilir özelliği ile sadece 1 anahtarı çevirerek havasızdan hava destekli teknolojiye geçiş yapabilir.

For a high quality finish, the Graco FinishPro HVLP is a compact, high performance and air-assisted airless sprayer with a self-compressor. FinishPro II electric finishing sprayers could switch from airless to air-assisted technology by simply turning 1 switch with its portable feature,



## Teslimat Aksesuarları / Delivery Accessories

G40 yerleşik kompresör, G40 tabanca, superflex akışkan ve hava hortumu  
G40 settled compressor G40 spray gun, superflex fluid and air hose

**HVLP Turbo Force**



Uygulama videosu  
için okutunuz

## TEKNİK ÖZELLİKLER | TECHNICAL SPECIFICATIONS

MODEL Model Type	ÇALIŞMA TİPİ Working Type	MAX. BASINÇ Max. Pressure	AĞIRLIK Weight	TÜRBİN Turbine
FINISHPRO HVLP 7 STANDART	220 V	0.5 bar	17.2 kg	3 kademe / stages
FINISHPRO HVLP 9 STANDART	220 V	0.6 bar	17.7 kg	4 kademe / stages
FINISHPRO HVLP 9.5 STANDART	220 V	0.7 bar	18.1 kg	5 kademe / stages

# ELEKTRİKLİ AIRLESS - AIR ASSISTED MAKİNELER

## AIRLESS - AIRASSITED MACHINES

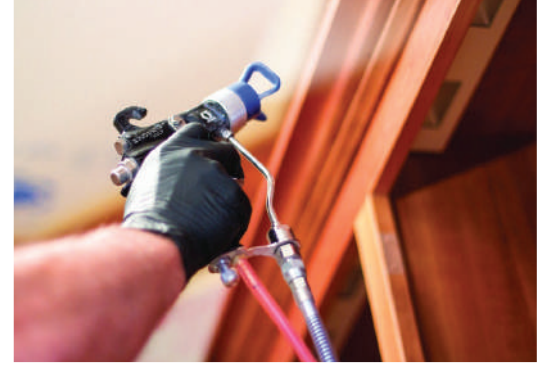
### GENEL ÖZELLİKLERİ / GENERAL FEATURES

Mürekkep, kumaş boyası, lake, vernik, emaye, otomotiv ve endüstriyel son katlar, astar boya ları, multi color boyalar, akrilik ve küvet boyama uygulamalarında kullanılır. "Tak ve Püskürt" 2'si 1 arada püskürtme makinesi ile sadece anahtarı çevirerek havasızdan, hava destekli teknolojiye geçebilirsiniz. Elektrik tasarrufu sağlayan ve aşınmayı azaltan, yalnızca hava gerektiğinde çalışan akıllı kompresör ile sunulan mükemmel havayı kullanarak hava destekli moda püskürtme yapabilirsiniz.

The usage areas of this machine are; ink, fabric paint, lacquer, varnish, enamel, automotive and industrial top coats, primer paints, multi-color paints, acrylic and bathtub painting applications. You may switch from airless to air-assisted technology by simply turning the switch by the "Plug and Spray" 2-in-1 sprayer. Using the perfect air delivered by the smart compressor that only works when air is needed and could be sprayed in air-assisted mode with saving electricity and reducing wear.

### Teslimat Aksesuarları / Delivery Accessories

**Kendinden kompresörlü • G40™ tabanca (hava başlığı ve nozul dahil)**  
**Super-Flex™ malzeme ve hava hortumu seti (kamçı hortum dahil)**  
**Self-compressor • G40™ spray gun (air cap and nozzle included)**  
**Super-Flex™ material and air hose kit (whip hose included)**



### FinishPro 295



### FinishPro 395



### FinishPro 595



### TEKNİK ÖZELLİKLER | TECHNICAL SPECIFICATIONS

MODEL Model Type	ÇALIŞMA TİPİ Working Type	MAX. BASINÇ Max. Pressure	MAX. DEBİ Max. Flow Rate	AĞIRLIK Weight	MAX.MEME ÇAPI Max. Nozzle Diameter	MOTOR GÜCÜ Engine Power
FINISHPRO 295	230 V	207 bar	1.3 lt/dk	31 kg	0.017"	7/8 HP
FINISHPRO 395	230 V	227 bar	2.0 lt/dk	50 kg	0.023"	0,875 HP
FINISHPRO 595	230 V	227 bar	2.6 lt/dk	51 kg	0.027"	1,6 HP



Uygulama videosu  
için okutunuz



## TEKSTÜRE MAKİNELERİ TEXTURE SPRAYER

### GENEL ÖZELLİKLERİ / GENERAL FEATURES

Graco'nun elektrikli tekstüre makineleri neredeyse tüm iç ve dış mekanların dekoratif dokulu boya işlerini ayrıca agrega bazlı malzemeler ve yalıtım ürünlerini yüksek performans ile püskürtme olanağı sağlar.

With the high performance, Graco's electric texturing machines provide the ability to spray almost all indoor and outdoor decorative textured paint jobs, as well as aggregate-based materials and insulation products.

### Teslimat Aksesuarları / Delivery Accessories

8 m hortum • 1" tabanca • meme seti • nozul seti  
8 m hose • 1" spray gun • tip kit • nozzle kit

### RTX 5500

### T-MAX 657

### T-MAX 6912



Uygulama videosu  
için okutunuz

### TEKNİK ÖZELLİKLER | TECHNICAL SPECIFICATIONS

MODEL Model Type	ÇALIŞMA TİPİ Working Type	MAX. BASINÇ Max. Pressure	MAX. DEBİ Max. Flow Rate	AĞIRLIK Weight	MOTOR GÜCÜ Engine Power	HORTUM UZUNLUĞU Hose Length
RTX 5500	220 V	7 bar	21 lt	74 kg	2,0 HP	7,5 m
TMAX 657	230 V	65 bar	7,2 lt/dk (lt/min)	73 kg	1,2 HP	10 m
TMAX 6912	220 V	69 bar	12 lt/dk (lt/min)	86 kg	2,8 HP	15 m

## ALTEX 70 TEKSTÜRE MAKİNESİ ALTEX 70 TEXTURE SPRAY MACHINE

### GENEL ÖZELLİKLERİ / GENERAL FEATURES

Altex 70 çimento esaslı izolasyon malzemeleri, hidrolik sıvalar, tekstüre (grenli) boyalar, derz, dolgu malzemeleri ürünlerinin püskürtme ve enjeksiyon uygulamalarında kullanılır.

Altex 70 is used in spraying and injection applications of cement-based insulation materials, hydraulic plasters, textured (grainy) paints, joint and padding materials products.

### Teslimat Aksesuarları / Delivery Accessories

1" 10 mt malzeme ve hava hortumu • 4 mm / 5 mm / 6 mm nozul  
2 adet temizleme topu • Temizleme fırçası • Hava basıncı kontrol adaptörü  
1" 10 mt material and air hose • 4 mm / 5 mm / 6 mm nozzle  
2 adet cleanin ball • Cleaning brush • Air pressure control adapter



### ALTEX 70



### TEKNİK ÖZELLİKLER | TECHNICAL SPECIFICATIONS

MODEL Model Type	ÇALIŞMA TİPİ Working Type	MAX. BASINÇ Max. Pressure	MAX. DEBİ Max. Flow Rate	AĞIRLIK Weight	MOTOR GÜCÜ Engine Power	HAZNE KAPASİTESİ Tank Capacity
ALTEX 70	230 V	20 bar	30 Kg/min	79 Kg	2,2 Kw	70 lt



## POLİÜRETAN KÖPÜK VE POLYUREA MAKİNELERİ

### POLYURETHAN FOAM AND POLYUREA MACHINES

#### GENEL ÖZELLİKLERİ / GENERAL FEATURES

Gama poliüretan köpük makineleri, istenilen sıcaklık değeri, hortum mesafesi, ayarlanabilir basınç kontrol valfleri ile en doğru oranlamada püskürtme yapmamız için tasarlanmıştır. Basit, kolay anlaşılabilir hata kontrol sistemi ile sorunları çözenin en kolay yolunu sağlarken yanlış uygulama yapılmasını engeller.

The polyurethane foam Gamma machines are designed for spraying in the most accurate ratio with the desired temperature value, hose distance, adjustable pressure control valves. Moreover, it provides the easiest way to solve the problems with its simple, easy-to-understand error control system and prevents us from making wrong applications.

#### Teslimat Aksesuarları / Delivery Accessories

Püskürtme tabancası • ısıtıcı hortum (15 m) • transfer pompası 2:1  
Spraying gun • heater hose (15 m) • transfer pump 2:1



G-35

G-125



#### TEKNİK ÖZELLİKLER | TECHNICAL SPECIFICATIONS

MODEL Model Type	ÇALIŞMA TİPİ Working Type	MAX. BASINÇ Max. Pressure	MAX. DEBİ Max. Flow Rate	AĞIRLIK Weight	ISITMA GÜCÜ Heating Power	HORTUM UZUNLUĞU Hose Length
G-35	400 V	240 bar	7 kg/dk (kg/min)	248 kg	12 kW	93 m
G-125	400 V	125 bar	9 kg/dk (kg/min)	120 kg	10 kW	93 m



Uygulama videosu  
için okutunuz

# POLYUREA PÜSKÜRTME MAKİNELERİ

## POLYUREA SPRAY MACHINES

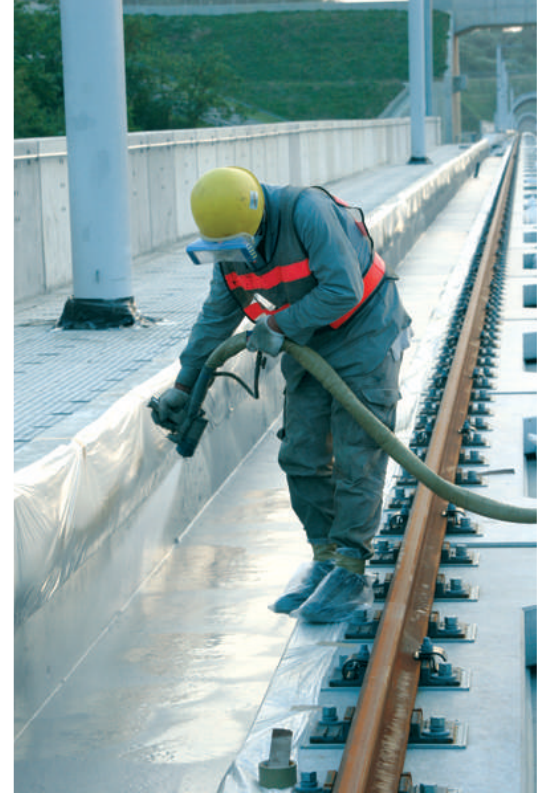
### GENEL ÖZELLİKLERİ / GENERAL FEATURES

Polyurea ve elastomer uygulamalarında en önemli unsur malzemeyi doğru oranda yüzeye transfer etmektir. Gama spray makineleri, pompa yapıları, ısıtıcı güçleri ve hidrolik sistemleri ile doğru ve hatasız şekilde uygulama yapmamızı sağlar. Sabit ve değişken oranlama yapabilen ünite veya pompaları ile birlikte birçok marka üründe kalitesini ispatlamıştır.

The most important factor in polyurea and elastomer applications is to transfer the material to the surface at the right rate. The spray machines of Gama allow us to apply correctly and without error with their pump structures, heater powers and hydraulic systems. With its quality in many brands of products with its fixed and variable proportioning units or pumps has proven .

#### Teslimat Aksesuarları / Delivery Accessories

Püskürtme tabancası • ısıtıcı hortum (15 m) • transfer pompası 2:1  
Spraying gun • heater hose (15 m) • transfer pump 2:1



### G-50

### VR

### EASY SPRAY HİDROLİK

Easy Spray Hydraulic



### TEKNİK ÖZELLİKLER | TECHNICAL SPECIFICATIONS

MODEL Model Type	ÇALIŞMA TİPİ Working Type	MAX. BASINÇ Max. Pressure	MAX. DEBİ Max. Flow Rate	AĞIRLIK Weight	ISITMA GÜCÜ Heating Power	HORTUM UZUNLUĞU Hose Length
G-50	400 V	240 bar	12 kg	285 kg	18 kW	123 m
VR	400 V	240 bar	12 kg	450 kg	23 kW	123 m
Easy Spray Hidrolik	230 V	170 bar	4 kg/dk (kg/min)	190 kg	5,6 kW	48 m



Uygulama videosu  
için okutunuz

## AKSESUARLAR | ACCESSORIES



### FTX TABANCA

Hareket kabiliyetinin gerekli olduğu son kat ve genel boyama uygulamaları için, en hafif tabanca.



### SG3 TABANCA



### SILVER PLUS

Silver Plus™ Tabanca Tek parçadan üretilmiş olan bu tabanca özellikle daha kalın maddelerin püskürtülmesinde idealdir. Hafif ve sağlam tasarımı, bu tabancayı sunacağı rahatlık açısından tercih edilir hale getirmektedir.



### TEX SPRAY TABANCA

TexSpray™ Hat Üzeri Tabanca 1/2" sıvı kanalları ile daha kalın maddelerin yüksek miktarda akışı için idealdir. Tabancanın kafasında sadece 30° eğimle daha az kısıtlama. Rahat kavrama için "Form-fit" polimer kabza.

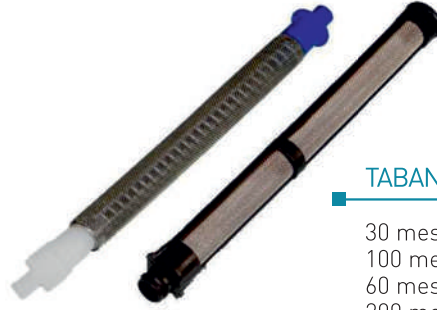


### KELEBEKLER

- Yeşil RAC X hassas son kat nozulu
- Mavi RAC X profesyonel havasız nozul
- RAC X WideRac, geniş yüzeyler için RAC X kelebek



### MEMELER



### TABANCA FİLTRELERİ

30 mesh, gri  
100 mesh, mavi  
60 mesh, siyah  
200 mesh, kırmızı



### GÖVDE FİLTRELERİ

30 mesh  
60 mesh  
100 mesh  
200 mesh



### EMİŞ FİLTRELERİ



### HORTUMLAR

3/8" x 15 m  
3/8" x 30 m  
1/4" x 15 m  
1/2" x 15 m Fluid hose  
3/16" x 0.9 m  
3/16" x 1.4 m  
3/16" x 1.8 m  
1/4" x 0.9 m



## AKSESUARLAR | ACCESSORIES



### JET ROLLER

JetRoller™ Sistemi  
0,5 m Ağır Koşul Uzatması  
Inline™ Tabanlı  
Inline™ Tabancasız  
rulo 18 cm  
rulo 25 cm  
1 m Ağır Koşul uzatması



### RULO APARATI

30 cm sabit  
90-180 cm teleskopik  
45-90 cm teleskopik



### KEÇE TAKIMLARI



### MEME CONTALARI

5 li paket



### YAĞLAR

0,25 LT - 1 LT -3,8 LT



### UZATMALI TABANCA

90 cm-180 cm



### TABANCA UZATGMASI

25 cm-40 cm-50 cm-75 cm



### OYNAR BAŞLIK



### KESTİRME APARATI



### DEVİR DAİM VALFİ



### HAZNE

5,7 litre / stand versiyonu  
5,7 litre / hi-boy versiyonu



### POMPA SET

Tüm ST Max™ II PC Pro'lara uyumlu  
Şeffaf Ambalaj

**Altekma Dış Tic. Boya Mak. San. A.Ş**

**Adres / Address** | Bahçelievler Mah. Bağımsızlık Cad.  
No:27 Yazıbaşı Torbalı / İZMİR  
**Tel / Phone** | +90 232 853 85 78  
**Faks / Fax** | +90 232 853 96 59  
**İnternet Sitesi / Web** | www.altekma.com.tr  
**E-posta / E-mail** | altekma@altekma.com.tr

**Boyamak Boya Mak. Ltd. Şti.**

**Adres / Address** | Bahçelievler Mah. Bağımsızlık  
Cad. No.23 Kat:1 Yazıbaşı-Torbalı/İzmir  
**Tel / Phone** | +90 232 853 88 96  
**Faks / Fax** | +90 232 853 96 59  
**İnternet Sitesi / Web** | www.boyamak.com.tr  
**E-posta / E-mail** | info@boyamak.com.tr

**Boytekma Trafik İşaretleri Tic. San. A.Ş**

**Adres / Address** | Bahçelievler Mah. Bağımsızlık Cad.  
No:23 Kat:1 Yazıbaşı Torbalı / İZMİR  
**Tel / Phone** | +90 232 853 88 97  
**Faks / Fax** | +90 232 853 72 02  
**İnternet Sitesi / Web** | www.boytekma.com.tr  
**E-posta / E-mail** | boytekma@boytekma.com.tr

**SIGNATEKMA®****Signatekma Boya ve Sin. San. ve Tic. A.Ş.**

**Adres / Address** | Bahçelievler Mah. Bağımsızlık Cad.  
No:23 Yazıbaşı - Torbalı / İZMİR  
**Tel / Phone** | +90 232 853 85 70  
**Faks / Fax** | +90 232 853 73 79  
**İnternet Sitesi / Web** | www.signatekma.com.tr  
**E-posta / E-mail** | info@signatekma.com.tr

**Yoltekma Trafik San. Ve Tic. A.Ş.**

**Adres / Address** | Bahçelievler Mah. Bağımsızlık Cad.  
No:21 Yazıbaşı Torbalı / İZMİR  
**Tel / Phone** | +90 232 853 85 70  
**Faks / Fax** | +90 232 853 73 79  
**İnternet Sitesi / Web** | www.yoltekma.com.tr  
**E-posta / E-mail** | yoltekma@yoltekma.com.tr

**İç Anadolu Bölge Müdürlüğü / Central Anatolia Regional Directorate**

**Adres / Address** | Ostim Org. San. Bölgesi 1274 Sk.  
No:1 Yenimahalle / ANKARA  
**Tel / Phone** | +90 312 394 22 73  
**Faks / Fax** | +90 312 394 23 72  
**İnternet Sitesi / Web** | www.altekma.com.tr  
**E-posta / E-mail** | altekma@altekma.com.tr

**Marmara Bölge Müdürlüğü / Marmara Regional Directorate**

**Adres / Address** | Bahçelievler Mah. Polen Sk.  
No:30 Pendik / İSTANBUL  
**Tel / Phone** | +90 216 446 94 10  
**Faks / Fax** | +90 216 446 94 11  
**İnternet Sitesi / Web** | www.altekma.com.tr  
**E-posta / E-mail** | altekma@altekma.com.tr

**Ege Bölge Müdürlüğü / Aegean Regional Directorate**

**Adres / Address** | Temsil Plaza İş Merkezi 1201/1 Sok.  
No:Z/42 35110 Yenişehir / İZMİR  
**Tel / Phone** | +90 232 469 71 74  
**Faks / Fax** | +90 232 469 62 86  
**İnternet Sitesi / Web** | www.altekma.com.tr  
**E-posta / E-mail** | altekma@altekma.com.tr