

Gıda Endüstri Makineleri
ÖZKULSAN®
Since 1999



Gıda
İçecek
İlaç
Kimya

*Pahalı olanı değil,
yerli kaliteyi seçin.*



ÖZKULSAN®

Gıda Makineleri Sanayi

www.ozkulsan.com



Ürün Transferinde Çözüm Ortağınız

HAKKIMIZDA

Ticari hayatına 1999 yılında başlayan ÖZKULSAN, Erol Özkul ve Bilal Özkul tarafından kurulmuştur. İlk günden bugüne kendi öz sermayesi ile yapılanan, sürekli kendini geliştiren, personelini sürekli yeniliğe açık tutan, ürünlerini geliştirme adına teknolojik yenilikleri takip ederek ürün gamını ve üretim parkurunu her daim güncel tutmayı hedef edinmiştir. Paslanmaz metalin kullanıldığı süt ve süt ürünleri sektöründeki sorunlara ve ihtiyaçlara uygun makineler üreten ÖZKULSAN MICROCUT (Lor Ezme), DOUBLE SCREW (Çift Vidalı Teleme Transfer Pompası), Kendinden Emişli Süt Pompalarının (20 – 30 ton/saat Arağında) üretimlerini yapmıştır. Kendi bünyesinde sağladığı disiplin, hedeflediği amaç ve inandığı ilkelerden taviz vermeyen yapısı ile ÖZKULSAN, paslanmaz makine sektöründeki yoluna, yenilikçi, çözüm odaklı, kendinden emin, başarının getirdiği haklı özgüven ile devam etmektedir.

VİZYONUMUZ

Teknolojik gelişmeleri ve yenilikleri takip ederek, en uygun ürünleri üreterek hizmetinize sunarız. Her geçen gün gelişen gıda endüstri makineleri sektöründeki sağlam ve güvenilir olan adımızın haklı gururunu yaşıyoruz. Herkesin kalitesini ve istikrarlı yükselişini onayladığı bir firma olmamızı sağlayan değerlerimizi geliştirerek, gıda endüstri makineleri sektörünün önde gelen ismi olma özelliğimizi sürdürmek bugün olduğu gibi gelecekte de en büyük vizyonumuz olacaktır.

MİSYONUMUZ

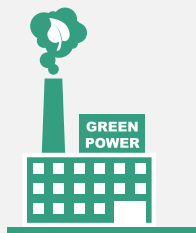
Özkulsan Gıda Makineleri olarak temel misyonumuz; etik ilkelerden kesinlikle ödün vermeden seçkin bir kadro ile teknolojik gelişmeleri ve yenilikleri yakından takip ederek, müşteri memnuniyetini en üst seviyede tutmak ve uluslararası hizmet anlayışı ile gıda endüstri sektöründe öncü olacak uygulamalar yapmaktır. Bugüne kadar yaptıklarımız ve yapacak olduklarımız ile fark yaratıp bu sektörde dünya markası olmaktır. Misyonumuz doğrultusunda sloganımız " Biz yenisini yapana kadar en iyisi bu " dur.

KALİTE POLİTİKAMIZ

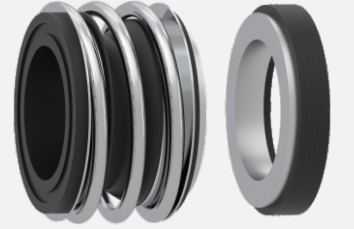
Ulusal ve uluslararası standartları baz alarak, bu standartlar doğrultusunda profesyonel kadromuz ve yönetimimiz ile kaliteyi en üst seviyede tutmak ve gıda endüstri sektöründe kullanılacak üretime dayalı ekipmanları müşterilerimizin her isteğine yanıt verecek şekilde imal etmektir.

ÇEVRE POLİTİKAMIZ

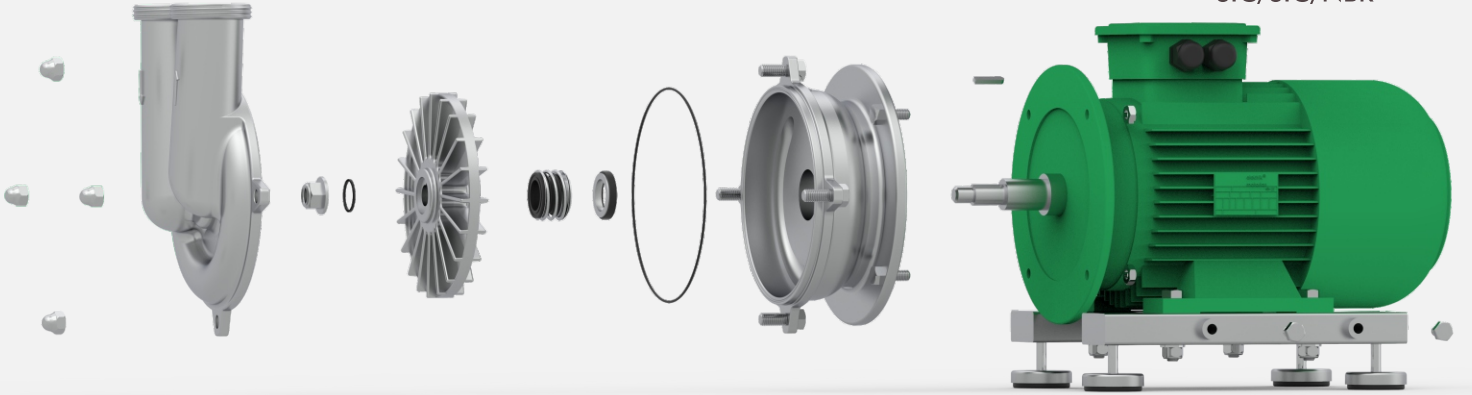
- ✓ Doğal kaynaklarımızı koruyarak, enerji tüketimini en aza indirgeyerek çalışmak,
- ✓ Bütün personellerimizin çevre konusunda bilinçli olarak çalışmasını sağlamak ve onları eğitmek,
- ✓ İmalatlarımızda çıkan atık ve hurdaların doğru bir şekilde ayrıştırılarak, geri dönüşümün sağlanması veya çevreye zararının en aza indirilmesini sağlamak.



Pompa teklifi alınacağı veya pompa siparişi verileceği zaman alınması gereken en önemli kararlardan biri, alacağınız pompanın hangi matelyalden imal edileceğidir. Hijyenin olmazsa olmaz olduğu Gıda sektöründe aktarma pompalarında tek alternatif en yüksek korozyon direncine sahip paslanmaz çeliktir. Alacağınız paslanmaz çelik pompalar uzun bir süre eskimeden kalabilir.



Mekanik Salmastra
SIC/SIC/NBR



STP20 Kendinden Emişli Pompa Parçaları



Transfer Pompalarımızda pompalanan ortamda sıvının temas ettiği bütün parçalar paslanmaz matelyaldir. Pompa, hassas döküm teknolojisi ile üretilen paslanmaz döküm gövde, paslanmaz hassas döküm pervane, mekanik silisyum karbür salmastra, motor, paslanmaz profilden imal edilmiş güçlü şasi ve soğuk şekillendirilmiş sacdan imal edilmiş paslanmaz koruyucu kapaktan oluşur.

STP20 Kendinden Emişli Transfer Pompası;

Hava olsa bile çalışabilir,

7 Metreden vakum yapabilir,

Araç üstü monte edilerek çiftliklerden süt alımlarında,

Mandıra içinde imalathanelerde süt aktarımlarında kullanılır.





STP20-220V TRANSFER POMPASI KENDİNDEN EMİŞLİ

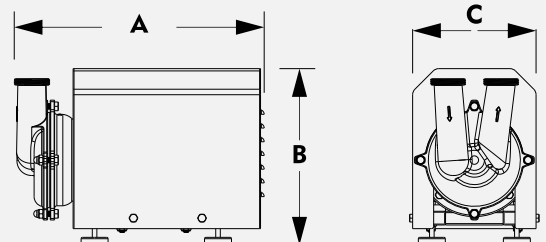
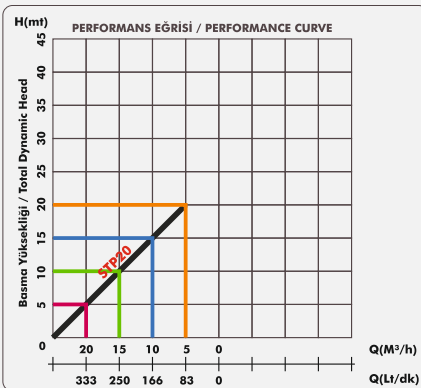
**KULLANILDIĞI YERLER;
ARAÇ ÜSTÜ**

STP20	
ÇALIŞMA GERİLİMİ	: 220V
MOTOR GÜCÜ	: 2,2 KW
MOTOR DEVRİ	: 1500 RPM
MOTOR TİPİ	: Monofaze
POMPA GÖVDESİ	: Paslanmaz (AISI 316L)
POMPA ÖZELLİĞİ	: Kendinden Emişli
GİRİŞ - ÇIKIŞ	: DN 50 (Rekor)
KAPASİTE	: 20 Ton (Saat)
EMİŞ DERİNLİĞİ	: 7 Mt. (Max)
SIZDIRMAZLIK	: Silisyum Mekanik



STP20

UZUNLUK (A)	: 500 mm
YÜKSEKLİK (B)	: 310 mm
GENİŞLİK (C)	: 270 mm
AĞIRLIK	: 45 Kg





STP20-380V TRANSFER POMPASI KENDİNDEN EMİŞLİ

KULLANILDIĞI YERLER;

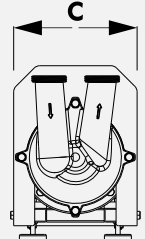
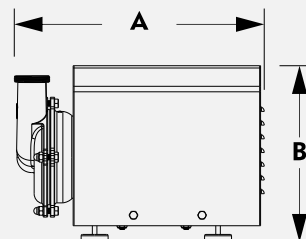
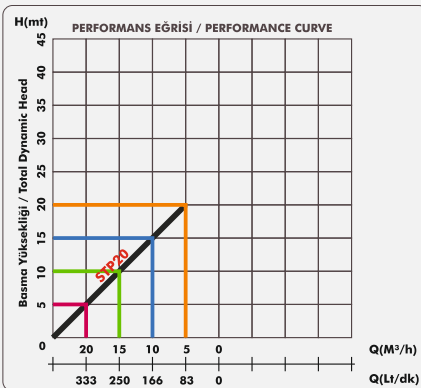
**ARAÇ ÜSTÜ
MANDIRA ÜRETİM
ÇİP (Hat Temizleme)**

STP20	
ÇALIŞMA GERİLİMİ	: 220V
MOTOR GÜCÜ	: 3-4 KW
MOTOR DEVRİ	: 1500 RPM
MOTOR TİPİ	: Trifaze
POMPA GÖVDESİ	: Paslanmaz (AISI 316L)
POMPA ÖZELLİĞİ	: Kendinden Emişli
GİRİŞ - ÇIKIŞ	: DN 50 (Rekor)
KAPASİTE	: 20 Ton (Saat)
EMİŞ DERİNLİĞİ	: 7 Mt. (Max)
SIZDIRMAZLIK	: Silisyum Mekanik



STP20

UZUNLUK (A)	: 500 mm
YÜKSEKLİK (B)	: 340 mm
GENİŞLİK (C)	: 270 mm
AĞIRLIK	: 54 Kg



STP30-380V TRANSFER POMPASI KENDİNDEN EMİŞLİ



KULLANILDIĞI YERLER;

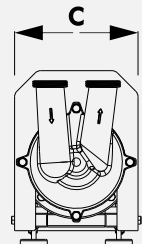
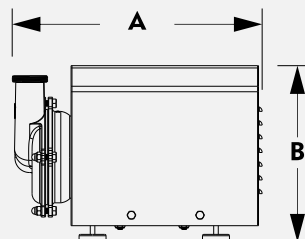
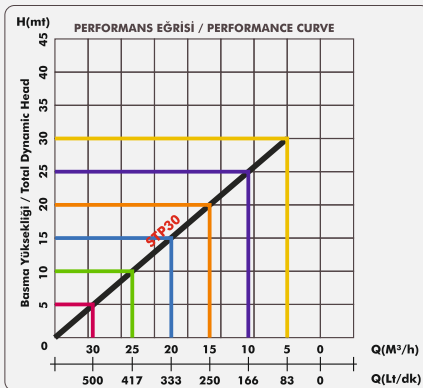
**ARAÇ ÜSTÜ
MANDIRA ÜRETİM
CİP (Hat Temizleme)**

		STP30
ÇALIŞMA GERİLİMİ	:	380V
MOTOR GÜCÜ	:	7,5 KW
MOTOR DEVRİ	:	1500 RPM
MOTOR TİPİ	:	Trifaze
POMPA GÖVDESİ	:	Paslanmaz (AISI 316L)
POMPA ÖZELLİĞİ	:	Kendinden Emişli
GİRİŞ - ÇIKIŞ	:	DN 50 (Rekor)
KAPASİTE	:	30 Ton (Saat)
EMİŞ DERİNLİĞİ	:	7 Mt. (Max)
SIZDIRMAZLIK	:	Silisyum Mekanik



STP30

UZUNLUK (A)	:	620 mm
YÜKSEKLİK (B)	:	400 mm
GENİŞLİK (C)	:	320 mm
AĞIRLIK	:	94 Kg





STP40-380V TRANSFER POMPASI KENDİNDEN EMİŞLİ

KULLANILDIĞI YERLER;

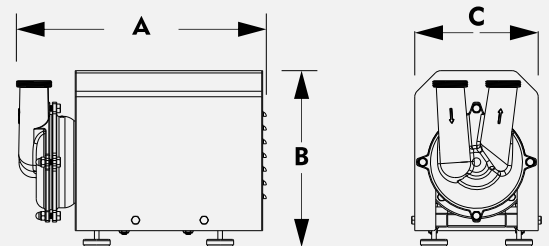
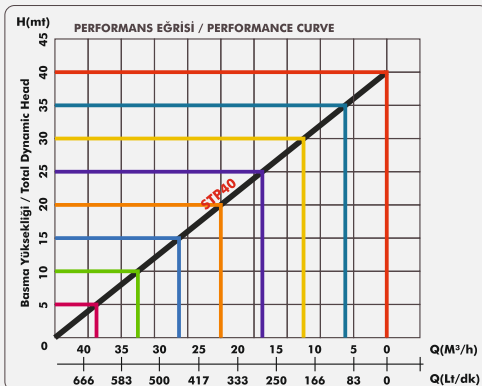
**SÜT ALIM MERKEZLERİ
MANDIRA ÜRETİM
ÇİP (Hat Temizleme)**

STP40	
ÇALIŞMA GERİLİMİ	: 380V
MOTOR GÜCÜ	: 7,5 KW
MOTOR DEVRİ	: 1500 RPM
MOTOR TİPİ	: Trifaze
POMPA GÖVDESİ	: Paslanmaz (AISI 316L)
POMPA ÖZELLİĞİ	: Kendinden Emişli
GİRİŞ - ÇIKIŞ	: DN 65 (Rekor)
KAPASİTE	: 40 Ton (Saat)
EMİŞ DERİNLİĞİ	: 7 Mt. (Max)
SIZDIRMAZLIK	: Silisyum Mekanik



STP40

UZUNLUK (A) : 650 mm
YÜKSEKLİK (B) : 440 mm
GENİŞLİK (C) : 320 mm
AĞIRLIK : 98 Kg





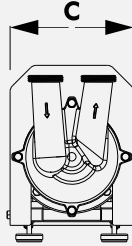
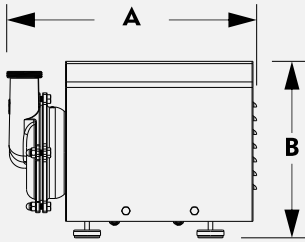
SP30-380V SP35-380V SP40-380V TAM HİJYENİK SANTRİFÜJ POMPA

KULLANILDIĞI YERLER;

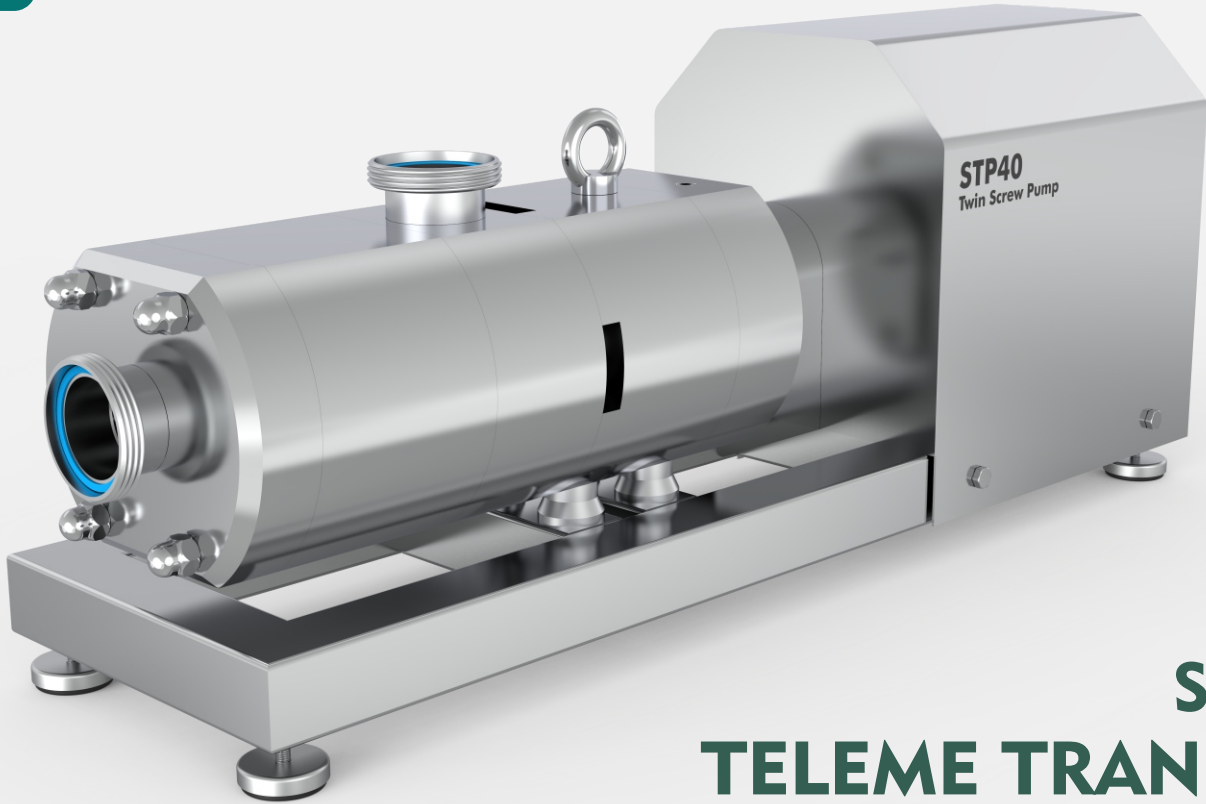
**SÜT ALIM MERKEZLERİ
MANDIRA ÜRETİM
ÇİP (Hat Temizleme)
SICAK SU HATLARI**

SP30

UZUNLUK (A)	:	540 mm
YÜKSEKLİK (B)	:	350 mm
GENİŞLİK (C)	:	270 mm
AĞIRLIK	:	52 Kg



	<u>SP30</u>	<u>SP35</u>	<u>SP40</u>
ÇALIŞMA GERİLİMİ	380V	380V	380V
MOTOR GÜCÜ	3 KW	4 KW	5,5 KW
MOTOR DEVRİ	3000 RPM	3000 RPM	3000 RPM
MOTOR TİPİ	Trifaze	Trifaze	Trifaze
POMPA GÖVDESİ	Paslanmaz (AISI 316L)	Paslanmaz (AISI 316L)	Paslanmaz (AISI 316L)
POMPA ÖZELLİĞİ	Santrifüj	Santrifüj	Santrifüj
GİRİŞ	DN 65 (Rekor)	DN 65 (Rekor)	DN 65 (Rekor)
ÇIKIŞ	DN 50 (Rekor)	DN 50 (Rekor)	DN 50 (Rekor)
KAPASİTE	30 Ton (Saat)	35 Ton (Saat)	40 Ton (Saat)
EMİŞ DERİNLİĞİ	7 Mt. (Max)	7 Mt. (Max)	7 Mt. (Max)
SIZDIRMAZLIK	Silisyum Mekanik	Silisyum Mekanik	Silisyum Mekanik



STP40 TELEME TRANSFER POMPASI DOUBLE SCREW

İmalatını yaptığımız STP40 model çift vidalı transfer pompalarımız, süt, gıda, içecek, ilaç ve kimya endüstrilerinde kullanıma uygundur. Hijyenik, sağlam ve gıda açısından güvenli olacak şekilde tasarlanmıştır. Çift vidalı pompamız hem ürünlerin transferi hem de makinelerin temizlenmesi yani CIP (Yerinde Temizlik -Clean in Place) uygulaması, kullanıcılara daha fazla proses esnekliği, yüksek güvenilirlik, hızlı ve kolay bakım ve daha fazla çalışma güvenliği sunan üstün emme performansı gibi birçok yeni özelliğe sahiptir. Motordan hareket alan çift vida yardımı ile oluşturulan hacimsel odalarda viskolitesi yüksek veya düşük parçacıklı ürünlerin istenilen hız ve basınçta emme tarafından deşarj yönüne doğru aksiyel olarak taşınması sağlanır. Taşıma esnasında ürünlerin doku ve yapısı kesinlikle bozulmaz. Ürün besleme sisteminin vakumlu oluşu sayesinde emiş yaparak çalışır. Pompada değişiklik yapmadan çift yönlü akış özelliği vardır.%70 kuruluğa kadar bir çok göreve olanak tanır.



STP40

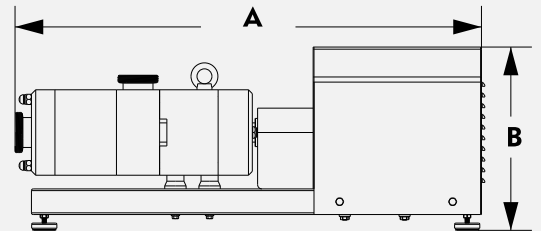
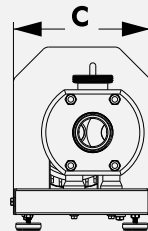
ÇALIŞMA GERİLİMİ	: 380 V
MOTOR GÜCÜ	: Ürüne Göre Değişken
MOTOR DEVRİ	: 1500 RPM
MOTOR TİPİ	: Trifaze Motor
POMPA GÖVDESİ	: Paslanmaz (AISI 304)
POMPA ÖZELLİĞİ	: Kendinden Emişli
GİRİŞ - ÇIKIŞ	: DN 65 (Vana)
KAPASİTE	: 40 Ton (Saat)
SIZDIRMAZLIK	: Tungsten Mekanik

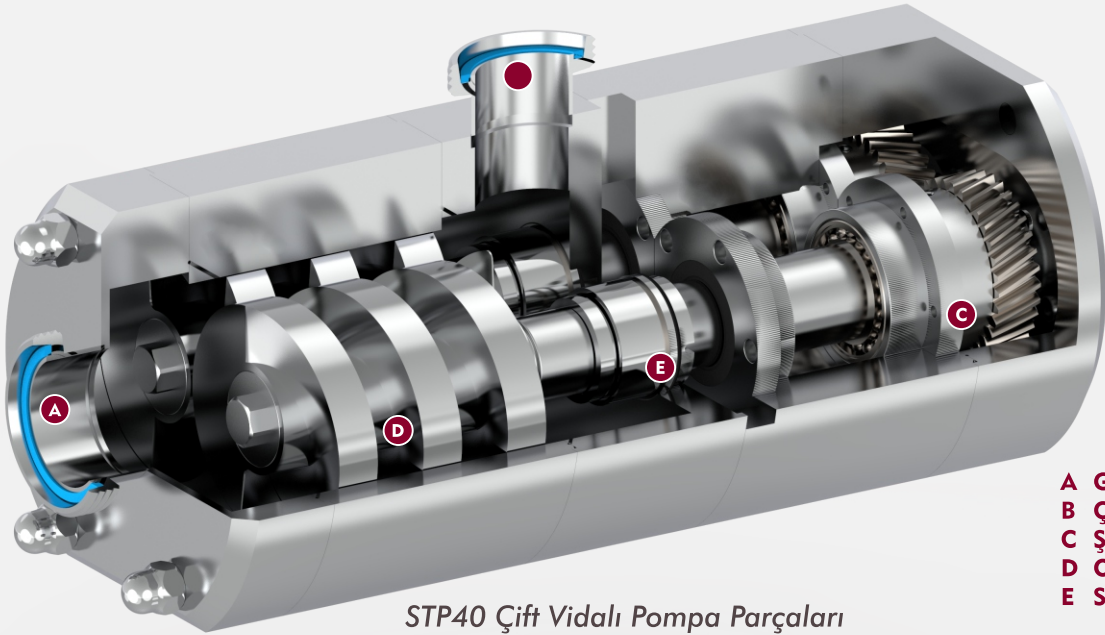
UZUNLUK (A) : 1140 mm

YÜKSEKLİK (B) : 450 mm

GENİŞLİK (C) : 320 mm

AĞIRLIK : 215 Kg

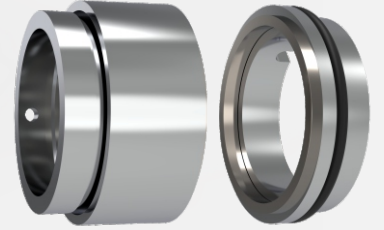




- A Giriş
- B Çıkış
- C Şanzıman
- D Operasyon Bölümü
- E Salmastra

STP40 Çift Vidalı Pompa Parçaları

Çift Vidalı Transfer Pompalarımızda gövde ve diğer kısımlarda ithal ürünler gibi döküm kullanılmamıştır. Pompalanan ortamda sıvının temas ettiği bütün parçalar paslanmaz materyaldir. Pompa, AISI 304 kalite ham kütükten CNC Dik İşlem ve CNC Tornalama makinelerimizde hassas olarak işlenerek oluşturulan gövde, ürüne göre değişebilir helezonlar, "-50 ... 220 °C" dereceye dayanıklı mekanik Tungsten - FKM (Viton®) salmastra, motor, paslanmaz profilden imal edilmiş güçlü şasi ve soğuk şekillendirilmiş sacdan imal edilmiş paslanmaz koruyucu kapaktan oluşur.



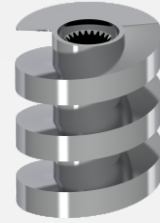
Tungsten - FKM (Viton®)
Mekanik Salmastra
TuC/TuC/FKM
(-50 ... 220 °C)



H15



H20



H25

Ürüne Göre Değiştirilebilir Helezonlar

Gıda endüstrisinin trendlerini takip eden işletmeler; güvenli ve hijyenik gıda ürünleri üretebilir, hammaddeden en iyi şekilde ürün elde edebilir, atık ve emisyonları azaltarak rekabetçi bir fiyat sunabilir. Pompa teklifi alınacağı veya pompa siparişi verileceği zaman alınması gereken en önemli kararlardan biri, alacağınız pompanın hangi materyalden imal edileceğidir. Hijyenin olmazsa olmaz olduğu Gıda sektöründe aktarma pompalarında tek alternatif en yüksek korozyon direncine sahip paslanmaz çeliktir. Alacağınız paslanmaz çelik pompalar bir uzun bir süre eskimeden kalabilir.



Teleme Peynir

Süt

STP40 Çift Vidalı Transfer Pompası;

İşletmelerdeki enerji verimliliğini artırır.

İşletme maliyetlerini azaltır.

Proses esnekliğini mümkün kılar.

Mandıra içinde imalathanelerde teleme transferinde kullanılır.

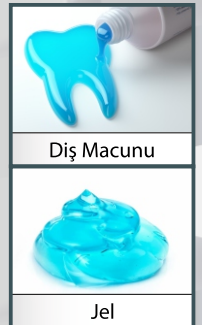


Salça

Meyve Suyu

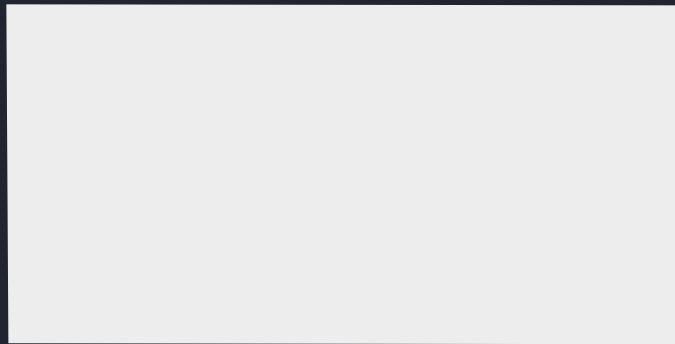
Hindistan Cevizi

Yoğurt



Diş Macunu

Jel



Sanayi Sit. 25. Sk. No: 10/1
Ödemiş - İzmir / TURKEY

www.ozkulsan.com

info@ozkulsan.com

+90 232 543 34 43



Pahalı olanı değil, yerli kaliteyi seçin.