

Gıda Endüstri Makineleri
ÖZKULSAN®
Since 1999



ARAÇ ÜSTÜ SÜT TRANSFER POMPASI

*Pahalı olanı değil,
yerli kaliteyi seçin.*



ÖZKULSAN®

Gıda Makineleri Sanayi

www.ozkulsan.com

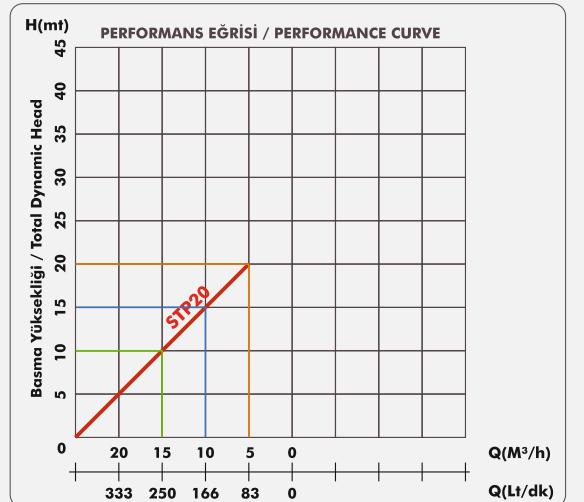


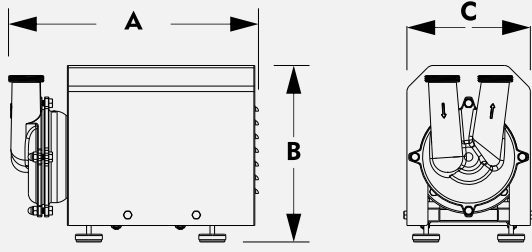
STP20-220V TRANSFER POMPASI KENDİNDEN EMİŞLİ ARAÇ ÜSTÜ

İmalatını yaptığımız STP20 - STP30 - STP40 model kendinden emişli transfer pompalarımız, mümkün olan en kaliteli çalışma sistemlerini sunarken hijyenik ve gıda açısından güvenli olacak şekilde tasarlanmıştır. Pompalarımız süt işleme tesisleri, süt toplama kamyonları başta olmak üzere, gıda işleme, ilaç ve kimya endüstrilerinde kullanıma uygun, kendinden emişli pompalardır. Hava ve gaz içeren sıvıların aktarılması için özel olarak tasarlanmıştır. Pompanın giriş kısmına hava gelmesi halinde santrifüj pompalar gibi durmaz çalışmaya devam eder. Şarap, yağ, şuruplar, alkol, aseton ve diğer çözücüler gibi uçucu ürünlerin veya kaynama noktasına yakın sıcaklıklardaki ürünlerin aktarılmasına uygundur. Bu pompaların ana kullanım amacı gıda işleme makinelerinin temizlenmesi yani CIP (Yerinde Temizlik - Clean in Place) uygulamalarıdır.



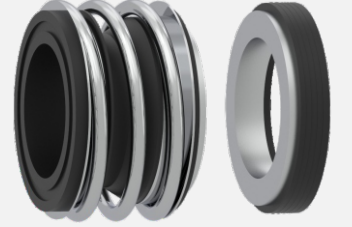
	STP20
ÇALIŞMA GERİLİMİ	: 220V
MOTOR GÜCÜ	: 2,2 KW
MOTOR DEVRİ	: 1500 RPM
MOTOR TİPİ	: Monofaze
POMPA GÖVDESİ	: Paslanmaz (AISI 316L)
POMPA ÖZELLİĞİ	: Kendinden Emişli
GİRİŞ - ÇIKIŞ	: DN 50 (Vana)
KAPASİTE	: 20 Ton (Saat)
EMİŞ DERİNLİĞİ	: 7 Mt. (Max)
SIZDIRMAZLIK	: Silisyum Mekanik



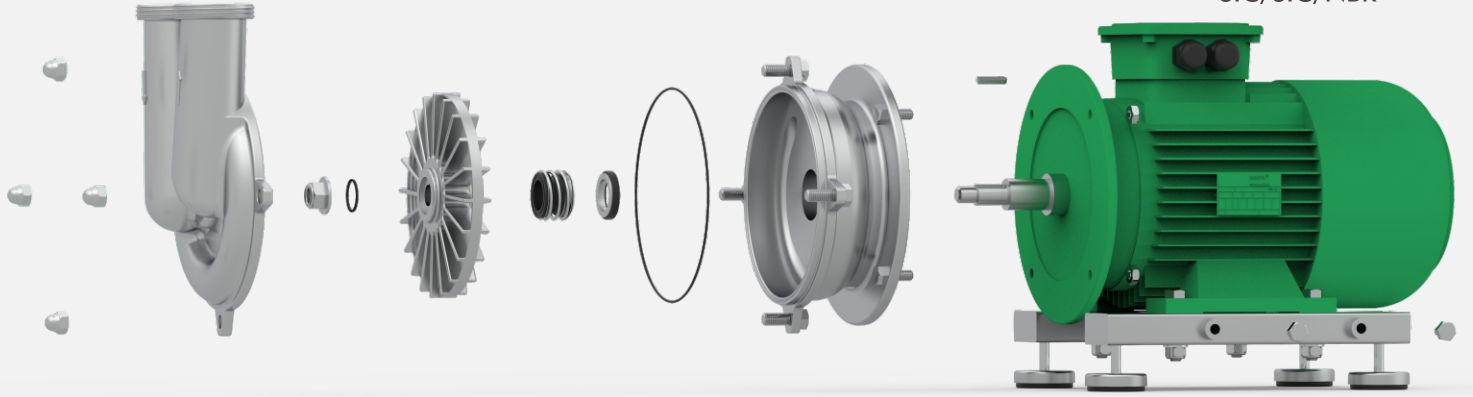


	STP20
UZUNLUK (A)	: 500 mm
YÜKSEKLİK (B)	: 310 mm
GENİŞLİK (C)	: 270 mm
AĞIRLIK	: 45 Kg

Pompa teklifi alınacağı veya pompa siparişi verileceği zaman alınması gereken en önemli kararlardan biri, alacağınız pompanın hangi materyalden imal edileceğidir. Hijyenin olmazsa olmaz olduğu Gıda sektöründe aktarma pompalarında tek alternatif en yüksek korozyon direncine sahip paslanmaz çeliktir. Alacağınız paslanmaz çelik pompalar uzun bir süre eskimeden kalabilir.



Mekanik Salmastra
SIC/SIC/NBR



STP20 Kendinden Emişli Pompa Parçaları



Transfer Pompalarımızda pompalanan ortamda sıvının temas ettiği bütün parçalar paslanmaz materyaldir. Pompa, hassas döküm teknolojisi ile üretilen paslanmaz döküm gövde, paslanmaz hassas döküm pervane, mekanik silisyum karbür salmastra, motor, paslanmaz profilden imal edilmiş güçlü şasi ve soğuk şekillendirilmiş sacdan imal edilmiş paslanmaz koruyucu kapaktan oluşur.

STP20 Kendinden Emişli Transfer Pompası;

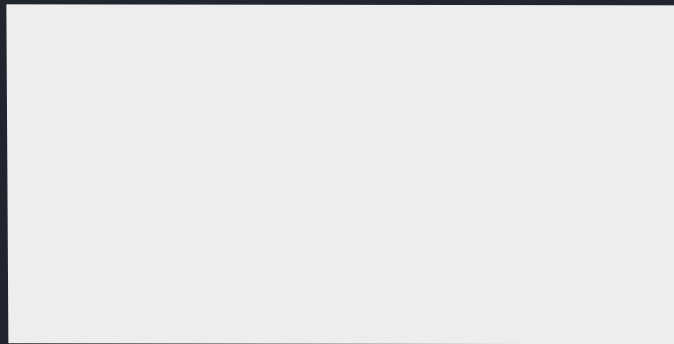
Hava olsa bile çalışabilir,

7 Metreden vakum yapabilir,

Araç üstü monte edilerek çiftliklerden süt alımlarında,

Mandıra içinde imalathanelerde süt aktarımlarında kullanılır.





Sanayi Sit. 25. Sk. No: 10/1
Ödemiş - İzmir / TURKEY

www.ozkulsan.com

info@ozkulsan.com

+90 232 543 34 43



Pahalı olanı değil, yerli kaliteyi seçin.