

N NARGESA®

50 yıldır
endüstriyel makine üretimi



**KATALOG
2023**



Her yere nakliye

Dünyanın her tarafına makinalarımız ulaşmaktadır.



3 yıl garanti

Bütün ürünlerimizde 3 yıla kadar garanti mevcut.



Tam kapasite destek

Satış temsilcilerimiz sizin bütün isteklerinize anında cevap vermektedir.



Teknik destek

Hızlı ve sürekli Teknik destek.



Takip edin



PRADA NARGESA, S.L.

Ctra. de Garrigàs a Sant Miquel
s/n 17476 Palau de Santa Eulàlia
(Girona) Spain

Tel. +34 972 568 085

- 4 Ferforje Fırınlar**
H1
H2
H3
- 6 Profil kıvrırma Makineleri**
MC150B
MC200
MC400
MC200H
MC550
MC650
- 16 Dijital Yarıçap Ölçer**
- 17 CNC Hid. Malafasız boru büküm**
CC60
CC90
- 29 Ferforje burgu makinası**
MT150A
MT500A
- 35 Uç burgu makinası**
PC16
NF70 (Sıcak uç baskı makinesi)
- 37 Soğuk demir baskı makinesi**
NOA60
- 48 Kapı kilit delme presi**
PI85
- 52 Hid.Dikey Broş**
BM25
- 62 Hidrolik CNC Yatay Pres**
PP200CNC
- 77 Hidrolik çok amaçlı pre**
MX340G
MX700
- 97 Hidrolik CNC Giyotin**
C2006CNC
C3006CNC
- 101 Hidrolik CNC Apkant**
MP1500CNC
MP3003CNC
- 113 Yağlar**
SIL POWER HV46
SIL POWER HV68



Ferforje Fırınlar

Fırın H1, Fırın H2

Yeni propan dövme fırını H1 NARGESA, çeliği çevreye saygılı, daha verimli ve güvenli bir şekilde ısıtmak için tasarlanmıştır.

Daha verimli: %75'e kadar daha az gaz, kendi sınıfındaki tüm fırınlardan daha yüksek sıcaklık elde eder. Daha güvenli: RD919/2006 yönetmeliğine göre operatör için yeni güvenlik sistemleri.

%100 Çevreye saygılı: 0,002 CO'dan düşük. Vermikülitli iç kaplama %100 doğal ve çevre dostu.

Referans	100-04-03-001
Yanma odası ölçüsü	236x140x100 mm
Yakıt tipi	LPG
1 barda gaz alımı	0,35 Kg/h
Ayarlanabilir çalışma basıncı	0,1 - 1,5 bar
Güç (Hi)	4 kW
Maksimum sıcaklık	1300 °C
Brülör sayısı	1
Dış ölçüler	310x450x370 mm
Ağırlık	27 Kg



Ferforje fırın H2

Yeni propan dövme fırını H2 NARGESA, çeliği çevreye saygılı, daha verimli ve güvenli bir şekilde ısıtmak için tasarlanmıştır.

Daha verimli: %75'e kadar daha az gaz, kendi sınıfındaki tüm fırınlardan daha yüksek sıcaklık elde eder. Daha güvenli: RD919/2006 yönetmeliğine göre operatör için yeni güvenlik sistemleri.

%100 Çevreye saygılı: 0,002 CO'dan düşük. Vermikülitli iç kaplama %100 doğal ve çevre dostu

Referans	100-04-01-001
Ölçüler of combustion chamber	324x240x100 mm
Tip of fuel	LPG
Gas intake as 1 per bar	0,7 Kg/h
Ayarlanabilir çalışma basıncı	0,1 - 1,5 bar
Güç (Hi)	8 kW
Maksimum sıcaklık	1300 °C
Brülör sayısı	2
Dış ölçüler	500x440x370 mm
Ağırlık	40 Kg



Ferforje Fırınlar

Fırın H3

Yeni propan dövme fırını H3 NARGESA, çeliği çevreye saygılı, daha verimli ve güvenli bir şekilde ısıtmak için tasarlanmıştır.

Daha verimli: %75'e kadar daha az gaz, kendi sınıfındaki tüm fırınlardan daha yüksek sıcaklık elde eder.

Daha güvenli: RD919/2006 yönetmeliğine göre operatör için yeni güvenlik sistemleri.

%100 Çevreye saygılı: 0,002 CO'dan düşük. Vermikülitli iç kaplama %100 doğal ve çevre dostu.

Referans	100-04-04-001
Yanma odası ölçüsü	464x240x100 mm
Yakıt tipi	LPG
1 barda gaz alımı	1 Kg/h
Ayarlanabilir çalışma basıncı	0,1 - 1,5 bar
Güç (Hi)	12 kW
Maksimum sıcaklık	1300 °C
Brülör sayısı	3
Dış ölçüler	510x580x370 mm
Ağırlık	53 Kg



Profil Kıvrırma

Profil kıvrırma MC150B

Profil kıvrırma, boru kıvrırma makinesi MC150B Nargesa, boru ve profilleri bükerken üretim maliyetini en aza indirmek ve maksimum performans sağlamak için tasarlanmıştır. Düz çubuk veya çubuk kesit, T-profil, haddeleme U-profil, bükme açısı, dolu mazleme, hem Kare hem de yuvarlak tip boru, spiral boru gibi farklı profiller için ve hatta Kare, dikdörtgen kıvrırma için üretilmiştir.

Referans	100-08-07-001
Motor	0,75 KW / 1 HP
Monofaz	230 V
Hız	6 r.p.m.
Mil çapı	40 mm
Top çapı	127 mm
Mil uzunluğu	74 mm
Ölçüler	680x950x1240 mm
Ağırlık	270 Kg



Profil kıvrırma MC200

Profil kıvrırma MC200 Nargesa, mekanize ve kaynaklı çelik saçdan imal edilmiştir. İş boruları ve profilleri için tasarlanmıştır. Sarmal merdivenler, spiral şekilli boruları bükme, borular için flanşlar, seralar, tırabzanlar, masalar, sandalyeler, kapılar ve pencereler yapmak... her türlü profile her türlü dairesel şekli yapmak için idealdir.

Referans	100-08-02-002
Motor	1,1 KW / 1,5 HP
3 faz	230 / 400 V
Hız	8 r.p.m.
Mil çapı	40 mm
Top çapı	127 mm
Mil uzunluğu	74 mm
Ölçüler	790x810x1300 mm
Ağırlık	320 Kg



Profil Kıvrırma

Profil kıvrırma MC400

Profil kıvrırma MC400 Narges, mekanize ve kaynaklı çelik saçdan imal edilmiştir. İş boruları ve profilleri için tasarlanmıştır. Sarmal merdivenler, spiral şekilli boruları bükme, borular için flanşlar, seralar, tırazbanlar, masalar, sandalyeler, kapılar ve pencereler yapmak... her türlü profilde her türlü dairesel şekli yapmak için idealdir.

Referans	100-08-01-001
Motor	1,1 KW / 1,5 HP
3 faz	230 / 400 V
Hız	7 r.p.m.
Mil çapı	40 mm
Top çapı	130 mm
Mil uzunluğu	80 mm
Ölçüler	660x760x1250 mm
Ağırlık	365 Kg



Profil kıvrırma MC200H

Profil kıvrırma MC200H Narges, kaynaklı ve mekanize çelik saçdan imal edilmiştir. Flanşlar, seralar, tırazbanlar, masalar, sandalyeler, kapılar ve pencereler yapmak için ideal... her tür profilde çok sayıda dairesel şekil yapmaktadır. Sağlamlığı, eksen çapı, redüktör kapasitesi ve diğer özellikleri onu iki top tahrikli makineler kategorisinde piyasadaki en iyi bükme makinelerinden biri yapmaktadır.

Referans	100-08-03-001
Motor	1,85 KW / 2,5 HP
3 faz	230 / 400 V
Hız	8 r.p.m.
Mil çapı	40 mm
Top çapı	127 mm
Mil uzunluğu	74 mm
Ölçüler	790x810x1540 mm
Ağırlık	360 Kg



Aksesuarlar MC150B, MC200, MC200H ve MC400 için

Çelik kalıplar - MC150B - MC200 - MC200H - MC400



Kalınlığı 2 mm'den büyük olan yuvarlak çelik boru veya paslanmaz çelik için 3 işlenmiş çelik silindir seti.

Boru boyutları daha küçük olduğunda, aynı top üzerine iki boyut dahil edilir. Örneğin. (25 + 30)

Boruyu kirletmemek için paslanmaz çeliği kullanmadan önce her zaman topları iyice temizleyin.

mm		
Referans	Ölçüler	Ağırlık
140-08-01-RHT0007	(25 + 30)	17,00 Kg.
140-08-01-RHT0006	(20 + 35)	16,50 Kg.
140-08-01-RHT0001	40	16,60 Kg.
140-08-01-RHT0002	50	14,25 Kg.
140-08-01-RHT0003	60	11,10 Kg.
İnç Schedule		
140-08-01-RHISOT0006	$(3/4" + 1/2") = (26,9 + 21,3 \text{ mm})$	17,70 Kg.
140-08-01-RHISOT0007	$(1" + 3/8") = (33,7 + 17,2 \text{ mm})$	17,00 Kg.
140-08-01-RHISOT0002	1" 1/4 = 42,4 mm	16,00 Kg.
140-08-01-RHISOT0003	1" 1/2 = 48,3 mm	14,40 Kg.
140-08-01-RHISOT0004	2" = 60,3 mm	11,15 Kg.
İnç		
140-08-01-RHWT-00001	$(1/2" + 1" 1/4) = (12,700 + 31,751 \text{ mm})$	18,00 Kg.
140-08-01-RHWT-00002	$(1" + 3/4") = (25,401 + 19,051 \text{ mm})$	18,50 Kg.
140-08-01-RHWT-00003	1" 1/2 = 38,101 mm	17,25 Kg.
140-08-01-RHWT-00004	2" = 50,802 mm	13,60 Kg.
140-08-01-RHWT-00005	2" 1/2 = 63,502 mm	9,75 Kg.

Aksesuarlar MC150B, MC200, MC200H ve MC400 için

Delrin kalıplar - MC150B - MC200 - MC200H - MC400



Paslanmaz çelik borular, alüminyum ve kalınlığı 2,5 mm'den küçük olan hassas malzemeler için 3'lü Delrin kalıp seti.

Boru boyutları daha küçük olduğunda, aynı top üzerine iki boyut dahil edilir. Örneğin. (25 + 30)

Delrin toplar boruyu bozamaz ve kirlilemez.

Başka herhangi bir boyut veya profil için lütfen üreticiye danışın.

mm		
Referans	Ölçüler	Ağırlık
140-08-01-RI0007	(25 + 30)	1,40 Kg.
140-08-01-RI0001	(20 + 35)	1,40 Kg.
140-08-01-RI0010	33	1,50 Kg.
140-08-01-RI0004	40	1,40 Kg.
140-08-01-RI0003	43	1,30 Kg.
140-08-01-RI0006	50	1,20 KG.
140-08-01-RI0008	60	0,90 KG.
inç		
140-08-01-RIW-00001	$(1/2''+1''1/4) = (12,700 + 31,751 \text{ mm})$	1,80 Kg.
140-08-01-RIW-00002	$(1''+3/4'') = (25,401 + 19,051 \text{ mm})$	1,50 Kg.
140-08-01-RIW-00003	$1''1/2 = 38,101 \text{ mm}$	1,40 Kg.
140-08-01-RIW-00004	$2'' = 50,802 \text{ mm}$	1,20 Kg.
140-08-01-RIW-00005	$2''1/2 = 63,502 \text{ mm}$	0,90 Kg.

Profil kıvrırma

Profil kıvrırma MC550

YENİ MC550 Nargeses Profil ve boru kıvrırma makinesi, uzunlamasına konumlandırma kontrolü olmadan aynı işlemleri daha sonra tekrarlamak için her bir kıvrımdaki optların konumunu kaydeden kontrol ünitesi aracılığıyla seri üretim gerçekleştirmek için özel olarak tasarlanmıştır. Flanşların, seraların, korkulukların ve inşaat için büyük yapıların imalatı için idealdir... Yuvarlak boruları bükmek için maksimum kapasite: **3" inç (76,2 mm) veya 80 mm. Sağlamlığı, eksen çapı, küçültme kapasitesi, Kontrol Paneli ve 4.0 Teknolojisi, onu üç tahrikli** toplar kategorisinde piyasadaki en iyi bükme makinelerinden biri haline getiriyor;

Referans	100-08-13-001
Motor	1,5 Kw / 2 HP
Motor Hidrolik	0,75 Kw / 1 CV
3 faz	220 V
Hız	From 3 to 8 RPM.
Mil çapı	50 mm
Top çapı	90 mm
Mil uzunluğu	925x1190x1341mm
Ölçüler	840 Kg



Nargeses MC550 boru bükme makineleri, en son 4.0 teknolojisine sahip, çok sezgisel ve kullanımı kolay **7" renkli dokunmatik ekranla** kontrol edilir. Sadece ilk parçayı yapmanız ve her adımı kaydetmeniz yeterlidir, böylece kumanda aynı işlemleri boyuna konumlandırma kontrolü olmaksızın aynı serideki diğer parçalar üzerinde otomatik olarak tekrarlayacaktır. Boru veya profilin cinsini ve Ölçülerini, malzemesini, topların pozisyonunu programa ekleyerek sonraki serilere saklayabilirsiniz.

Aksesuarlar MC550

Çelik kalıplar MC550



Kalınlığı 2 mm'den büyük olan yuvarlak çelik boru veya paslanmaz çelik için 3 işlenmiş çelik silindir seti. Boru boyutları daha küçük olduğunda, aynı top üzerine iki boyut dahil edilir. Örneğin. (25 + 30) veya (1/2" + 1"1/4") Boruyu kirletmemek için paslanmaz çeliği kullanmadan önce her zaman topları iyice temizleyin..

Referans	Ölçüler (mm)	Ağırlık
140-08-13-RHT0001	(25 + 30)	40,04 Kg.
140-08-13-RHT0002	(20 + 35)	39,65 Kg.
140-08-13-RHT0003	40	39,93 Kg.
140-08-13-RHT0004	50	36,24 Kg.
140-08-13-RHT0005	60	31,92 Kg.
140-08-13-RHT0006	70	28,57 Kg.
140-08-13-RHT0007	80	23,22 Kg.
İnç Schedule		
140-08-13-RHISOT0001	(3/8" + 1/2") = (17,2 + 21,3 mm)	43,53 Kg.
140-08-13-RHISOT0002	(1" + 3/4") = (33,7 + 26,9 mm)	38,57 Kg.
140-08-13-RHISOT0003	1" 1/4 = 42,4 mm	39,11 Kg.
140-08-13-RHISOT0004	1" 1/2 = 48,3 mm	36,91 Kg.
140-08-13-RHISOT0005	2" = 60,3 mm	31,77 Kg.
140-08-13-RHISOT0006	2" 1/2 = 73 mm	27,01 Kg.
İnç		
140-08-13-RHWT0001	(1/2"+1"1/4) = (12,70 + 31,75 mm)	41,67 Kg.
140-08-13-RHWT0002	(1"+3/4") = (25,40 + 19,05 mm)	42,35 Kg.
140-08-13-RHWT0003	1"1/2 = 38,1 mm	40,56 Kg.
140-08-13-RHWT0004	2" = 50,8 mm	35,92 Kg.
140-08-13-RHWT0005	2"1/2 = 63,5 mm	30,28 Kg.
140-08-13-RHWT0006	3" = 76,2 mm	25,31 Kg.

Aksesuarlar MC550

Delrin kalıplar MC550



Paslanmaz çelik borular, alüminyum ve kalınlığı 2,5 mm'den küçük olan hassas malzemeler için 3'lü Delrin top seti.

Boru boyutları daha küçük olduğunda, aynı top üzerine iki boyut dahil edilir.

Örneğin. (25 + 30)

Delrin toplar boruyu bozmaz ve kirletmez.

Başka herhangi bir boyut veya profil için lütfen üreticiye danışın..

mm		
Referans	Ölçüler	Ağırlık
140-08-13-RI0001	(25 + 30)	7,24 Kg.
140-08-13-RI0002	(20 + 35)	7,17 Kg.
140-08-13-RI0003	40	7,22 Kg.
140-08-13-RI0004	50	6,55 Kg.
140-08-13-RI0005	60	5,77 Kg.
140-08-13-RI0006	70	5,17 Kg.
140-08-13-RI0007	80	4,20 Kg.
İnç Schedule		
140-08-13-RIISO0001	$(3/8" + 1/2") = (17,2 + 21,3$ mm)	7,87 Kg.
140-08-13-RIISO0002	$(1" + 3/4") = (33,7 + 26,9$ mm)	6,98 Kg.
140-08-13-RIISO0003	1" 1/4 = 42,4 mm	7,07 Kg.
140-08-13-RIISO0004	1" 1/2 = 48,3 mm	6,68 Kg.
140-08-13-RIISO0005	2" = 60,3 mm	5,75 Kg.
140-08-13-RIISO0006	2" 1/2 = 73 mm	4,89 Kg.
İnç		
140-08-13-RIWT0001	$(1/2" + 1" 1/4) = (12,70 + 31,75$ mm)	7,54 Kg.
140-08-13-RIWT0002	$(1" + 3/4") = (25,40 + 19,05$ mm)	7,66 Kg.
140-08-13-RIWT0003	1" 1/2 = 38,1 mm	7,33 Kg.
140-08-13-RIWT0004	2" = 50,8 mm	6,50 Kg.
140-08-13-RIWT0005	2" 1/2 = 63,5 mm	5,47 Kg.
140-08-13-RIWT0006	3" = 76,2 mm	4,58 Kg.

Profil kıvrırma

Profil kıvrırma MC650

YENİ MC650 Nargesa Profil ve boru kıvrırma makinesi, uzunlamasına konumlandırma kontrolü olmadan, aynı işlemleri daha sonra tekrarlamak için her bir kıvrımdaki topların konumunu kaydeden kontrol aracılığıyla seri üretim yapmak için özel olarak tasarlanmıştır. Flaş, sera, korkuluk ve inşaat için büyük yapıların imalatı için idealdir... Maksimum yuvarlak boru bükme kapasitesi: **4" inc veya 101,6 mm.**

Sağlamlığı, eksen çapı, küçültme kapasitesi, Kontrol Paneli ve 4.0 Teknolojisi, onu **üç tahrikli** toplar kategorisinde piyasadaki en iyi bükme makinelerinden biri haline getiriyor;

Referans	100-08-08-001
Motor	3 Kw / 4 HP
Hidrolik motor	0,75 Kw / 1 CV
3 faz	230/400 V
Ayarlanabilir hız	3 - 7 r.p.m.
Mil çapları	Alt 65 mm Üst 80 mm
Mil uzunluğu	130 mm
Ölçüler	990x1310x1300 mm
Ağırlık	1290 Kg



NEW



Nargesa MC650 boru bükme makineleri, en son 4.0 teknolojisine sahip, çok sezgisel ve kullanımı kolay 7" renkli dokunmatik ekranla kontrol edilir. Sadece ilk parçayı yapmanız ve her adımı kaydetmeniz yeterlidir, böylece kumanda aynı işlemleri boyuna konumlandırma kontrolü olmaksızın aynı serideki diğer parçalar üzerinde otomatik olarak tekrarlayacaktır.

Boru veya profilin cinsini ve Ölçülerini, merdanelerin malzeme ve pozisyonlarını programa ekleyerek bir sonraki seriye saklayabilirsiniz.

Aksesuarlar MC650

Çelik kalıplar MC650



Kalınlığı 2 mm'den büyük olan yuvarlak çelik boru veya paslanmaz çelik için 3 işlenmiş çelik kalıp seti.

Boru boyutları daha küçük olduğunda, aynı top üzerine iki boyut dahil edilir. Örneğin. (25 + 30)

Boruyu kirletmemek için paslanmaz çeliği kullanmadan önce her zaman topları iyice temizleyin.

mm		
Referans	Ölçüler	Ağırlık
140-08-08-RHT0001	(25 + 30)	45,30 Kg.
140-08-08-RHT0002	(20 + 35)	44,80 Kg.
140-08-08-RHT0003	40	45,30 Kg.
140-08-08-RHT0004	50	40,80 Kg.
140-08-08-RHT0005	60	35,70 Kg.
140-08-08-RHT0006	70	64,70 Kg.
140-08-08-RHT0007	80	57,40 Kg.
140-08-08-RHT0008	90	49,50 Kg.
140-08-08-RHT0009	100	41,00 Kg.
İnç Schedule		
140-08-08-RHISOT0001	$(3/8" + 1/2") = (17,2 + 21,3 \text{ mm})$	49,50 Kg.
140-08-08-RHISOT0002	$(1" + 3/4") = (33,7 + 26,9 \text{ mm})$	43,75 Kg.
140-08-08-RHISOT0003	1" 1/4 = 42,4 mm	44,40 Kg.
140-08-08-RHISOT0004	1" 1/2 = 48,3 mm	41,60 Kg.
140-08-08-RHISOT0005	2" = 60,3 mm	35,50 Kg.
140-08-08-RHISOT0006	2" 1/2 = 73 mm	60,20 Kg.
140-08-08-RHWT0007	3" = 88,9 mm	50,35 Kg.
140-08-08-RHWT0008	3" 1/2 = 101,6 mm	39,50 Kg.
İnç		
140-08-08-RHWT0001	$(1/2" + 1" 1/4) = (12,70 + 31,75 \text{ mm})$	47,25 Kg.
140-08-08-RHWT0002	$(1" + 3/4") = (25,40 + 19,05 \text{ mm})$	48,00 Kg.
140-08-08-RHWT0003	1" 1/2 = 38,1 mm	45,90 Kg.
140-08-08-RHWT0004	2" = 50,8 mm	40,70 Kg.
140-08-08-RHWT0005	2" 1/2 = 63,5 mm	33,70 Kg.
140-08-08-RHWT0006	3" = 76,2 mm	60,20 Kg.
140-08-08-RHWT0007	3" 1/2 = 88,9 mm	50,35 Kg.
140-08-08-RHWT0008	4" = 101,6 mm	39,50 Kg.



Çelik kalıp UPN-100-120mm

Referans	Ölçüler	Ağırlık
140-08-08-RHT0010	100 - 120 mm	52,72 Kg.

Aksesuarlar MC650

Delrin Kalıp MC650



Paslanmaz çelik borular, alüminyum ve kalınlığı 2,5 mm'den küçük olan hassas malzemeler için 3'lü Delrin kalıp seti.

Boru boyutları daha küçük olduğunda, aynı top üzerine iki boyut dahil edilir. Örneğin. (25 + 30)

Delrin kalıp boruyu bozmaz ve kirletmez.

Referans	Ölçüler mm	Ağırlık
140-08-08-RI0001	(25 + 30)	9,35 Kg.
140-08-08-RI0002	(20 + 35)	9,25 Kg.
140-08-08-RI0003	40	9,30 Kg.
140-08-08-RI0004	50	8,50 Kg.
140-08-08-RI0005	60	7,60 Kg.
140-08-08-RI0006	70	6,50 Kg.
140-08-08-RI0007	80	11,80 Kg.
140-08-08-RI0008	90	10,35 Kg.
140-08-08-RI0009	100	8,80 Kg.
İnç Schedule		
140-08-08-RIISOT0001	$(3/8" + 1/2") = (17,2 + 21,3 \text{ mm})$	10,10 Kg.
140-08-08-RIISOT0002	$(1" + 3/4") = (33,7 + 26,9 \text{ mm})$	9,00 Kg.
140-08-08-RIISOT0003	1" 1/4 = 42,4 mm	9,15 Kg.
140-08-08-RIISOT0004	1" 1/2 = 48,3 mm	8,65 Kg.
140-08-08-RIISOT0005	2" = 60,3 mm	7,55 Kg.
140-08-08-RIISOT0006	2" 1/2 = 73 mm	12,30 Kg.
140-08-08-RIWT0007	3" = 88,9 mm	10,50 Kg.
140-08-08-RIWT0008	3" 1/2 = 101,6 mm	8,50 Kg.
For inches pipe		
140-08-08-RIWT0001	$(1/2" + 1" 1/4) = (12,70 + 31,75 \text{ mm})$	9,65 Kg.
140-08-08-RIWT0002	$(1" + 3/4") = (25,40 + 19,05 \text{ mm})$	9,80 Kg.
140-08-08-RIWT0003	1" 1/2 = 38,1 mm	9,40 Kg.
140-08-08-RIWT0004	2" = 50,8 mm	8,45 Kg.
140-08-08-RIWT0005	2" 1/2 = 63,5 mm	7,25 Kg.
140-08-08-RIWT0006	3" = 76,2 mm	12,30 Kg.
140-08-08-RIWT0007	3" 1/2 = 88,9 mm	10,50 Kg.
140-08-08-RIWT0008	4" = 101,6 mm	8,50 Kg.

Dijital Radyüs Ölçer

Yüksek hassasiyetli dijital yarıçap ölçer

Profillerdeki yarıçapları ölçmek için özel olarak tasarlanmıştır.

Yüksek hassasiyetli dijital yarıçap ölçer, kullanıcının 55 ila 11.250 milimetre veya 2" ila 443" inç aralığında iç ve dış yarıçapı doğrudan ve anında okumasına olanak tanır.

Yüksek hassasiyetli dijital yarıçap ölçer, tüpler, profiller ve borular gibi küresel nesnelere yarıçapları hızlı ve doğru bir şekilde ölçer.

Gerçekten hızlı ve kullanımı kolay! Bütüğümüz parçanın iç veya dış yarıçapını makineden çıkarmadan ve önceden kılavuz şablon çizip kesmeye gerek kalmadan gösterir.

Referans	140-MED08-00001
Ölçüm aralığı	55mm - 11.250 m "
Radyüs üzeri hata payı	$\Delta R = (0.01 * R) \text{mm}$
Dokunma noktası hata payı	$\Delta L = 0.02 \text{mm}$
Güç	Lityum pil 3V CR2032
Radius gauge Ölçüler	250x60x40 mm
100 arc meter Ölçüler	125x57x20 mm
200 arc meter Ölçüler	225x54x20 mm
300 arc meter Ölçüler	325x59x20 mm
Ağırlık	1,3 Kg



NEW

- 3V CR2032 lityum pil içerir
- 3 ölçüm yayı içerir (100, 200 ve 300 mm).
- Darbeye dayanıklı paslanmaz Çelik çantası ile birlikte verilir.

CNC Hidrolik Malafasız Boru Büküm

Malafasız boru büküm CC60

Yeni nesil CC60 Malafasız boru büküm makinası, içi boş borularda 180°'ye kadar bükümleri en iyi bitiş, en yüksek hız ve aynı kategorideki diğer makinelerden daha hassas yapar. Borular yuvarlak, oval, Kare, dikdörtgen olabilir... farklı malzemelerden yapılmış, demir, alüminyum, paslanmaz çelik, bakır olabilir...

Maksimum çalışma ölçüsü: 60,3 mm veya 2" Schedule-40 veya 2" 1/4 x 4 mm.

Referans	100-17-01-001
Motor	1,1 KW / 1,5 HP
Voltaj	230 V monofaz 50/60 Hz
Otomatik dönüş hızı	1,1 -3,5 r.p.m.
Gerilim	5 A
Minimum büküm radyüsü	Boru çapı x 3
Maksimum büküm radyüsü	320 mm
Maximum boru ölçüsü	60,3mm - 2" Schedule-40 2" 1/4 x 4mm.
Maximum büküm açısı	180°
Ölçüler	630x1000x1150 mm
Ağırlık	365 Kg



NEW



Nargesa boru bükme makineleri, en son Endüstri 4.0 teknolojisine sahip, çok sezgisel ve kullanımı kolay 7" renkli dokunmatik ekranla kontrol edilir. Sadece boru Ölçülerini, kalınlığını, büküm açısını girin ve veritabanından bir kalıp seçin ve kontrol programlarının geri kalan parametreleri otomatik olarak; elastik toparlanma düzeltmesi (geri yaylanma), tavsiye edilen dönüş hızı, takım desteğinin gerekli olup olmadığı ve istenen eğrinin mümkün olup olmadığı otomatik belirecektir. Bütün bunlar son kullanıcı tarafından kendi ihtiyaçlarına göre değiştirilebilir. Bunlar, bu kontrol sisteminin en ilgili özelliklerinden bazılarıdır.

Kalıplar - 12 - 60 mm



Kalıplar işlenmiş çelikten yapılmıştır. Set, 12 ila 60 milimetre arasındaki her türlü yuvarlak boruyu bükmeye uygundur.

Set ile birlikte Bir ana kalıp, bir karşı kalıp, bir kelepçe verilmektedir.

Diğer boyutlar için üreticiye danışın

Ø Ext.	Radius	Min. kalınlık	Max. kalınlık	Ağırlık
Set çapı 12mm Radius 60				REF: 140-17-01-10012
12 mm	60 mm	1 mm	5 mm	3,26 Kg
Set çapı 15mm Radius 60				REF: 140-17-01-10001
15 mm	4D=60 mm	1 mm	5 mm	3,18 Kg
Set çapı 18mm Radius 60				REF: 140-17-01-10010
18 mm	60 mm	1 mm	5 mm	3,11 Kg
Set çapı 20mm Radius 60				REF: 140-17-01-10002
20 mm	3D=60 mm	1 mm	5 mm	3,22 Kg
Set çapı 22mm Radius 66				REF: 140-17-01-10014
22 mm	3D=66 mm	1 mm	5 mm	4,10 Kg
Set çapı 25mm Radius 75				REF: 140-17-01-10003
25 mm	3D=75 mm	1,2 mm	5 mm	5,55 Kg
Set çapı 28mm Radius 84				REF: 140-17-01-10011
28 mm	3D=84 mm	1,2 mm	5 mm	7,28 Kg
Set çapı 30mm Radius 90				REF: 140-17-01-10004
30 mm	3D=90 mm	1,2 mm	5 mm	8,29 Kg
Set çapı 32mm Radius 98				REF: 140-17-01-10013
32 mm	3D=98 mm	1,5 mm	5 mm	10,16 Kg
Set çapı 35mm Radius 105				REF: 140-17-01-10005
35 mm	3D=105 mm	1,5 mm	5 mm	12,14 Kg
Set çapı 40mm Radius 120				REF: 140-17-01-10006
40 mm	3D=120 mm	1,5 mm	5 mm	17,11 Kg
Set çapı 50mm Radius 150				REF: 140-17-01-10007
50 mm	3D=150 mm	2 mm	5 mm	31,41 Kg
Set çapı 60mm Radius 180				REF: 140-17-01-10008
60 mm	3D=180 mm	2 mm	2,5 mm	40,88 Kg

60 mm kalıp



Kalıplar işlenmiş çelikten yapılmıştır. Set, 12 ila 60 milimetre arasındaki her türlü yuvarlak boruyu bükmeye uygundur.

Set ile birlikte Bir ana kalıp, bir karşı kalıp, bir kelepçe verilmektedir.

Diğer boyutlar için üreticiye danışın

Destek aparatı gereklidir REF: 140-17-01-00002

Ø Dış çap	Radius	Min. kalınlık	Max. kalınlık	Ağırlık
Set diameter 60mm Radius 180 tutucu ile			REF: 140-17-01-10009	
60 mm	3D=180 mm	3mm	4 mm	40,58 Kg

* Bu ölçülerden daha kalın et kalınlıkları ve daha fazla mukavemete sahip malzemeler makinenin kapasitelerini azaltır.

Kalıplar 3/8" - 1" 1/2 Schedule



Kalıplar işlenmiş çelikten yapılmıştır. Set, 3/8" ile 1" 1/2 arasındaki her türlü yuvarlak boruyu bükmeye uygundur.

Set ile birlikte Bir ana kalıp, bir karşı kalıp, bir kelepçe verilmektedir. Diğer boyutlar için üreticiye danışın

Ø Dış çap.	Ø Dış çap.	Radius	SCH10	SCH40	SCH80	SCH160	Ağırlık
Set çapı 17,10mm Radius 60mm Diameter 3/8" Schedule						REF: 140-17-01-20001	
3/8"	17,1 mm	60 mm	1,65 mm	2,31 mm	3,20 mm	--	4,22 Kg
Set çapı 21,30mm Radius 63,9mm Diameter 1/2" Schedule						REF: 140-17-01-20002	
1/2"	21,3 mm	3D=63,9 mm	2,11 mm	2,77 mm	3,73 mm	4,78 mm	3,56 Kg
Set çapı 26,70mm Radius 80,1mm Diameter 3/4" Schedule						REF: 140-17-01-20003	
3/4"	26,7 mm	3D=80,1 mm	2,11 mm	2,87 mm	3,91 mm	5,56 mm	6,74 Kg
Set çapı 33,70mm Radius 101,1mm Diameter 1" Schedule						REF: 140-17-01-20004	
1"	33,7 mm	3D=101,1 mm	2,77 mm	3,38 mm	4,55 mm	6,35 mm	11,18 Kg
Set çapı 42,40mm Radius 127,2mm Diameter 1" 1/4 Schedule						REF: 140-17-01-20005	
1" 1/4	42,4 mm	3D=127,2 mm	2,77 mm	3,56 mm	4,85 mm	6,35 mm	18,86 Kg
Set çapı 48,30mm Radius 144,9mm Diameter 1" 1/2 Schedule						REF: 140-17-01-20006	
1" 1/2	48,3 mm	3D=144,9 mm	2,77 mm	3,68 mm	5,08 mm	--	27,05 Kg

Kalıp 2" Schedule



Toplar işlenmiş çelikten yapılmıştır. Et kalınlığı 2,77 mm veya daha kalın olan 2" boruyu bükmek için uygundur. Set ile birlikte Bir ana kalıp, bir karşı kalıp, bir kelepçe verilmektedir.

Diğer boyutlar için üreticiye danışın

Destek aparatı gereklidir REF: 140-17-01-00002

Ø Ext.	Ø Ext.	Radius	SCH10	SCH40	SCH80	SCH160	Ağırlık
Set çapı 60,3mm Radius 180,9mm Diameter 2"						REF: 140-17-01-20007	
2"	60,3 mm	3D=180,9 mm	2,77 mm	3,91 mm	--	--	45,75

* Tüm kapasiteler, maksimum 330MPa direnç gücüne sahip ASTM, Standart A-53 sınıf A'ya göre karbon çeliği boruların normuna dayanmaktadır. Bu ölçülerden daha kalın et kalınlıkları ve daha fazla mukavemete sahip malzemeler makinenin kapasitelerini azaltır. Bunun özellikleri için malzeme tedarikçinize danışın.

Destek aparatı CC60



Referans: 140-17-01-00002

- 3 mm et kalınlığında veya daha kalın 60 mm boru
- 2,77mm veya daha kalın et kalınlığına sahip 2" boru
- 2" 1/4 boru, 3 mm duvar kalınlığı veya daha üstü.

Ağırlık: 9,85 Kg.

Kare Kalıp - 20 - 40 mm



Toplar işlenmiş çelikten yapılmıştır. 20-40mm arası Kare boruyu bükmek için uygundur. Set ile birlikte Bir ana kalıp, bir karşı kalıp, bir kelepçe verilmektedir.

Diğer boyutlar için üreticiye danışın

Ölçü	Radius	Min. Kalınlık	Max. Kalınlık	Ağırlık
20*20 mm Radius 100mm				REF: 140-17-01-10101
20x20 mm	5D=100 mm	1,5	4 mm	11,1 Kg
25*25 mm Radius 115mm				REF: 140-17-01-10102
25x25 mm	115 mm	2 mm	4 mm	14,75 Kg
30*30 mm Radius 135mm				REF: 140-17-01-10103
30x30 mm	135 mm	2 mm	4 mm	22 Kg
40*40 mm Radius 165mm				REF: 140-17-01-10104
40x40 mm	165 mm	2 mm	5 mm	34,15 Kg

Nargesa BEND8 sprey



Yüksek katkılı ve düşük viskoziteli bir aerosol yağdır. PTFE içerir. Silikon içermez.

- Pürüzlülüğü ve iç izleri engeller
- Takım aşınmasını azaltır
- Özellikle küçük kalınlıktaki borular için tasarlanmıştır
- Sürtünmeyi azaltmak içindir
- Korozyonu önler ve çözer
- Parlaklık verir ve korur
- Kirleri temizler ve uzaklaştırır.

Referans	Tanım	Miktar	Ağırlık
060-SPR-00003	Aerosol lubricant 1 kutu	400ml	0,39Kg
060-SPR-00004	12 kutu	12x40 Oml	4,83Kg

CC60 2-eksen arka dayama



Toplu üretilen parçaların çok daha hızlı, daha doğru ve tekrarlı olarak yapılmasını sağlar.

- 6 stoperli ayarlanabilir uzunlamasına konumlandırma
- Her 5 derecede bir açısal kafa dönüşü
- Yuvarlak ve Kare boruya göre ayarlanabilen dört kısaçlı plaka
- Yüksek hassasiyetli lineer kılavuzlarla uzunlamasına hareket
- Otomatik çarpışma önleme kontrolü

Referans	Uzunluk	Maximum kapasite	Ağırlık
140-17-01-50000	3000mm	60,3mm, 2" Schedule	125Kg

CNC Hidrolik Malafasız Boru Büküm

Malafasız boru büküm CC90

Yeni nesil CC90 Malafasız boru büküm, içi boş borularda 180°'ye kadar bükümleri en iyi bitiş, en yüksek hız ve aynı kategorideki diğer makinelerden daha hassas yapar. Borular yuvarlak, oval, Kare, dikdörtgen olabilir...farklı malzemelerden yapılmış, demir, alüminyum, paslanmaz çelik, bakır olabilir...

Maksimum çalışma stroku: 88,9 mm veya 3" Schedule 40 veya 3" 1/2 Whitworth veya 3" ISO x 6 mm.

Referans	100-17-02-001
Motor	2,2 Kw / 3 HP
Voltaj	230/400 V 50/60 Hz
Otomatik büküm hızı	0,75 - 2,2 r.p.m.
Gerilim	9/5 A
Minimum büküm radyüsü	Boru çapının 3 katı
Maximum büküm radyüsü	346 mm
Maximum çalışma	90mm - 3" Schedule-40 - 3" 1/2 x 6mm.
Maximum büküm açısı	180°
Ölçüler	700x1300x1360 mm
Ağırlık	860 Kg



NEW



Nargesa boru bükme makineleri, en son Endüstri 4.0 teknolojisine sahip, çok sezgisel ve kullanımı kolay 7" renkli dokunmatik ekranla kontrol edilir. Sadece boru Ölçülerini, kalınlığını, büküm açısını girin ve veritabanından bir kalıp seçin ve kontrol programlarının geri kalan parametreleri otomatik olarak; elastik toparlanma düzeltmesi (geri yaylanma), tavsiye edilen dönüş hızı, takım desteğinin gerekli olup olmadığı ve istenen eğrinin mümkün olup olmadığı otomatik belirecektir. Bütün bunlar son kullanıcı tarafından kendi ihtiyaçlarına göre değiştirilebilir. Bunlar, bu kontrol sisteminin en ilgili özelliklerinden bazılarıdır.

Aksesuarlar CC90

Kalıplar - 12 80 mm yuvarlak boru



İşlenmiş çelikten yapılmış kalıplar. 12 ila 80 milimetre arası her türlü yuvarlak boruyu bükmeye uygun kalıplar.
Set ile birlikte Bir ana kalıp, bir karşı kalıp, bir kelepçe verilmektedir.
Diğer boyutlar için üreticiye danışın

Ø Dış çap.	Radius	Min. kalınlık	Max. kalınlık	Ağırlık
Set çapı 12mm Radius 60				REF: 140-17-01-10012
12 mm	60 mm	1 mm	5 mm	3,26 Kg
Set çapı 15mm Radius 60				REF: 140-17-01-10001
15 mm	4D=60 mm	1 mm	5 mm	3,18 Kg
Set çapı 18mm Radius 60				REF: 140-17-01-10010
18 mm	60 mm	1 mm	5 mm	3,11 Kg
Set çapı 20mm Radius 60				REF: 140-17-01-10002
20 mm	3D=60 mm	1 mm	5 mm	3,22 Kg
Set çapı 22mm Radius 66				REF: 140-17-01-10014
22 mm	3D=66 mm	1 mm	5 mm	4,10 Kg
Set çapı 25mm Radius 75				REF: 140-17-01-10003
25 mm	3D=75 mm	1,2 mm	5 mm	5,55 Kg
Set çapı 28mm Radius 84				REF: 140-17-01-10011
28 mm	3D=84 mm	1,2 mm	5 mm	7,28 Kg
Set çapı 30mm Radius 90				REF: 140-17-01-10004
30 mm	3D=90 mm	1,2 mm	5 mm	8,29 Kg
Set çapı 32mm Radius 98				REF: 140-17-01-10013
32 mm	3D=98 mm	1,5 mm	5 mm	10,16 Kg
Set çapı 35mm Radius 105				REF: 140-17-01-10005
35 mm	3D=105 mm	1,5 mm	5 mm	12,14 Kg
Set çapı 40mm Radius 120				REF: 140-17-01-10006
40 mm	3D=120 mm	1,5 mm	5 mm	17,11 Kg
Set çapı 50mm Radius 150				REF: 140-17-01-10007
50 mm	3D=150 mm	2 mm	5 mm	31,41 Kg
Set çapı 60mm Radius 180				REF: 140-17-01-10008
60 mm	3D=180 mm	2 mm	5 mm	40,88 Kg
Set çapı 70mm Radius 210				REF: 140-17-02-10001
70 mm	3D=210 mm	3,6 mm	6 mm	72,40 Kg
Set çapı 80mm Radius 240				REF: 140-17-02-10002
80 mm	3D=240 mm	4 mm	5 mm	88,17 Kg

Aksesuarlar CC90

Kalıp 90mm yuvarlak boru



İşlenmiş çelikten yapılmış silindirler. 4 mm veya daha kalın et kalınlığına sahip 90 mm boruyu bükmek için uygundur. Set ile birlikte Bir ana kalıp, bir karşı kalıp, bir kelepçe verilmektedir.

Diğer boyutlar için üreticiye danışın

Destek aparatı gereklidir REF: 140-17-02-00002

Ø Dış çap.	Radius	Min. kalınlık	Max. kalınlık	Ağırlık
Set diameter 90mm Radio 270				REF: 140-17-02-10003
90 mm	3D=270	4 mm	5 mm	114,36 Kg

* Bu ölçülerden daha kalın et kalınlıkları ve daha fazla mukavemete sahip malzemeler makinenin kapasitelerini azaltır.

Aksesuarlar CC90

Kalıplar 3/8" - 2" 1/2 Schedule



İşlenmiş çelikten yapılmış silindirikler. 3/8" ila 2"1/2 arası boruyu bükmek için uygundur. Set ile birlikte Bir ana kalıp, bir karşı kalıp, bir kelepçe verilmektedir. Diğer boyutlar için üreticiye danışın

Ø Dış.	Ø Dış.	Radius	SCH10	SCH40	SCH80	SCH160	Ağırlık
Set çapı 17,10mm Radius 60mm Diameter 3/8" Schedule							REF: 140-17-01-20001
3/8"	17,1 mm	60 mm	1,65 mm	2,31 mm	3,20 mm	--	4,22 Kg
Set çapı 21,30mm Radius 63,9mm Diameter 1/2" Schedule							REF: 140-17-01-20002
1/2"	21,3 mm	3D=63,9 mm	2,11 mm	2,77 mm	3,73 mm	4,78 mm	3,56 Kg
Set çapı 26,70mm Radius 80,1mm Diameter 3/4" Schedule							REF: 140-17-01-20003
3/4"	26,7 mm	3D=80,1 mm	2,11 mm	2,87 mm	3,91 mm	5,56 mm	6,74 Kg
Set çapı 33,70mm Radius 101,1mm Diameter 1" Schedule							REF: 140-17-01-20004
1"	33,7 mm	3D=101,1 mm	2,77 mm	3,38 mm	4,55 mm	6,35 mm	11,18 Kg
Set çapı 42,40mm Radius 127,2mm Diameter 1" 1/4 Schedule							REF: 140-17-01-20005
1" 1/4	42,4 mm	3D=127,2 mm	2,77 mm	3,56 mm	4,85 mm	6,35 mm	18,86 Kg
Set çapı 48,30mm Radius 144,9mm Diameter 1" 1/2 Schedule							REF: 140-17-01-20006
1" 1/2	48,3 mm	3D=144,9 mm	2,77 mm	3,68 mm	5,08 mm	--	27,05 Kg
Set çapı 60,30mm Radius 180,9mm Diameter 2" Schedule							REF:140-17-02-20001
2"	60,30 mm	3D=180,9 mm	2,77 mm	3,91 mm	5,54 mm	--	45,75 Kg
Set çapı 73mm Radius 219mm Diameter 2" 1/2 Schedule							REF: 140-17-02-20002
2" 1/2	73,0 mm	3D=219 mm	3,05 mm	5,16 mm	7,01 mm	--	72,00 Kg

Kalıp 3" Schedule yuvarlak boru



İşlenmiş çelikten yapılmış kalıplar. 3,05 mm veya daha kalın et kalınlığına sahip 3" Schedule boruyu bükmek için uygundur. Set ile birlikte Bir ana kalıp, bir karşı kalıp, bir kelepçe verilmektedir.

Diğer boyutlar için üreticiye danışın

Destek aparatı gereklidir REF: 140-17-02-00002

Ø Dış.	Ø Dış.	Radius	SCH10	SCH40	SCH80	SCH160	Ağırlık
Set çapı 88,9mm Radius 266,7mm Diameter 3" Schedule							REF: 140-17-02-30003
3"	88,9 mm	3D=266,7 mm	3,05 mm	5,49 mm	--	--	110,80 Kg

* Tüm kapasiteler, maksimum 330MPa direnç gücüne sahip ASTM, Standart A-53 sınıf A'ya göre karbon çeliği boruların normuna dayanmaktadır. Bu ölçülerden daha kalın et kalınlıkları ve daha fazla mukavemete sahip malzemeler makinenin kapasitelerini azaltır. Bunun özellikleri için malzeme tedarikçinize danışın.

Aksesuarlar CC90

Destek aparatı CC90



Referans: 140-17-02-00002

- 4 mm et kalınlığında veya daha kalın 90 mm tüp
- 3,05mm veya daha kalın et kalınlığına sahip 3" boru
- 3" 1/2 boru, 4 mm duvar kalınlığı veya daha üstü.

Ağırlık: 24,57 Kg.

Kare Kalıplar 20 - 50 mm



İşlenmiş çelikten yapılmış silindirler. 20 – 50 arası Kare boruyu bükmek için uygundur. Set ile birlikte Bir ana kalıp, bir karşı kalıp, bir kelepçe verilmektedir. Diğer boyutlar için üreticiye danışın

Ölçü	Radius	Min. kalınlık	Max. kalınlık	Ağırlık
Square Tube Die Set 20mm Radius 100mm				REF: 140-17-01-10101
20x20 mm	5D=100 mm	1,5	4 mm	11,1 Kg
Square Tube Die Set 25mm Radius 115mm				REF: 140-17-01-10102
25x25 mm	115 mm	2 mm	4 mm	14,75 Kg
Square Tube Die Set 30mm Radius 135mm				REF: 140-17-01-10103
30x30 mm	135 mm	2 mm	4 mm	22 Kg
Square Tube Die Set 40mm Radius 165mm				REF: 140-17-01-10104
40x40 mm	165 mm	2 mm	5 mm	34,15 Kg
Square Tube Die Set 50mm Radius 180mm				REF: 140-17-02-10101
50x50 mm	180 mm	2,5 mm	5 mm	45,7 Kg

Aksesuarlar CC90

Nargesä BEND8 sprey



Yüksek katkılı ve düşük viskoziteli bir aerosol yağdır. PTFE içerir. Silikon içermez.

- Pürüzlülüğü ve iç izleri engeller
- Takım aşınmasını azaltır
- Özellikle küçük kalınlıktaki borular için tasarlanmıştır
- Sürtünmeyi azaltmak içindir
- Korozyonu önler ve çözer
- Parlaklık verir ve korur
- Kirleri temizler ve uzaklaştırır.

Referans	Tanım	Miktar	Ağırlık
060-SPR-00003	Aerosol lubricant 1 kutu	400ml	0,39Kg
060-SPR-00004	12 kutu	12x400ml	4,83Kg

CC90 2-eksen arka dayama



Toplu üretilen parçaların çok daha hızlı, daha doğru ve tekrarlı olarak yapılmasını sağlar.

- 6 stoperli ayarlanabilir uzunlamasına konumlandırma
- Her 5 derecede bir açısal kafa dönüşü
- Yuvarlak ve Kare boruya göre ayarlanabilen dört kısaçlı plaka
- Yüksek hassasiyetli lineer kılavuzlarla uzunlamasına hareket
- Otomatik çarpışma önleme kontrolü

Referans	Uzunluk	Maximum kapasite	Ağırlık
140-17-02-50000	3000mm	90mm, 3" Schedule	135Kg

Ferforje burgu makinası

MT150A

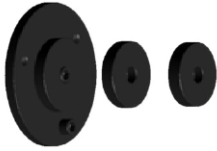
MT150A Nargesa burgu makinesinin patenti yıllar önce Prada Nargesa tarafından alınmıştır. Bu tür makinelerin imalatına öncülük etmemizi sağlıyor. Kaynaklı ve mekanize Çelik monoblok olarak yapılmıştır. Her türlü süs eşyası, korkuluk, parşömen işlemek için idealdir...

Referans	100-01-02-001
Motor	0,37 KW / 0,5 HP
Monofaz	230 V Single phased
Dönüş hızı	0 to 9 r.p.m.
Maksimum burgu kapasitesi	20 mm or 3/4"
Maksimum büküm kapasitesi	16 mm or 5/8"
Max. Lama kıvrım büküm kapasitesi	35x10 mm 1 1/4"x3/8"
Máx. Burgu uzunluğu	960 mm
Ölçüler	2270x635x1115 mm
Ağırlık	260 Kg



Aksesuarlar MT150A

U kıvrırma aparatı iç çap 96,100,110mm MT150A



Referans: 140-01-01-00001



İç çap	Max. Kapasite	Ağırlık
96,100,110mm	Yuvarlak veya Kare 16 mm	10 Kg.

Cumba aparatı çap 225 - MT150A



Referans: 140-01-01-00002



İç çap	Max. Kapasite	Ağırlık
225mm	Yuvarlak veya Kare 16 mm	12 Kg.

Lama kıvrım aparatı MT150A



Referans: 140-01-01-00003



Max. Kapasite	Ağırlık
40x10 mm Lama	3,1 Kg.

Köşeli Salyangoz Aparatı MT150A



Referans: 140-01-01-00004



Max. kapasite	Ağırlık
Yuvarlak veya Kare 16 mm	0,75 Kg.

Aksesuarlar MT150A

Kozalak burgu aparatı MT150A



Referans: 140-01-01-00005



Max. Kapasite	Ağırlık
4 adet 10 mm Kare yada yuvarlak	45 Kg.

Ferforje burgu makinası

MT500A

MT500A Nargesa burgu makinesinin patenti yıllar önce Prada Nargesa tarafından alınmıştır. Bu tür makinelerin imalatına öncülük etmemizi sağlıyor. Kaynaklı ve mekanize Çelik monoblok olarak yapılmıştır. Her türlü süs eşyası, korkuluk, parşömen işlemek için idealdir...

Referans	100-01-03-001
Motor	4 KW / 5,5 HP
Monofaz	230 /400
Dönüş hızı	0 - 10 r.p.m.
Maksimum burgu kapasitesi	40 mm ya da 1"3/8
Maksimum büküm kapasitesi	25 mm or 1"
Max. Lama kıvrım büküm kapasitesi	50x10 mm ya da 2"x3/8"
Máx. Burgu uzunluğu	1620 mm
Ölçüler	2270x635x1115 mm
Ağırlık	260 Kg



Aksesuarlar MT500A

Domuz burnu aparatı Referans: 140-01-03-00001



Max. Kapasite

16 mm yuvarlak

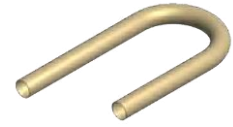
Ağırlık

35 Kg.

Sabit radyüslü kıvrım aparatı 180°



Referans: 140-01-03-00002



Boru max. çapı

40mm

Boru min. kalınlık

3mm

Parça radyüsü

3 x boru çapı

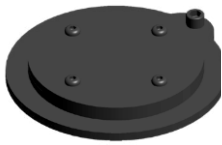
Decece max.

Max.180 derece

Ağırlık

15/35 Kg.

Cumba aparatı



Referans: 140-01-03-00003



İç çap

225mm

Max. Kapasite

Yuvarlak veya Kare 16 mm

Ağırlık

12 Kg.

Oval burgu aparatı



Referans: 140-01-03-00004



Dış çap

240x190m
m

Max. Kapasite

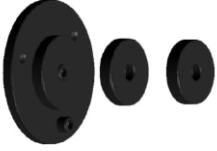
Yuvarlak veya Kare 16 mm

Ağırlık

11 Kg.

Aksesuarlar MT500A

U kıvrırma aparatı iç çap 96,100,110mm



Referans: 140-01-03-00005



İç çap	Maks.Kapasite	Ağırlık
96,100,110mm	Yuvarlak veya Kare16 mm	10 Kg.

Köşeli salyangoz aparatı



Referans: 140-01-03-00006



Maks.Kapasite	Ağırlık
Yuvarlak veya Kare25 mm	0,400 Kg.

Kozalak burgu aparatı



Referans: 140-01-03-00012



Maks.Kapasite	Ağırlık
4 adet 12 mm Kare yada yuvarlak	55 Kg.

Uç burgu Makinesi

PC16

PC16, sıcak çeliğin haddeme işini kolaylaştırır. Salyangoz dövme şeklinde ucu kıvrır. Bu süslemeler genellikle parşömenlerde ve dekoratif parçalarda uç olarak kullanılır. Kapılar, pencereler, çitler, metal mobilyalar...

Referans	100-15-01-001
Motor	2,2 KW / 3HP
3 faz Voltaj	230/400 V
Maximum yuvarlak kapasite	20 mm
Maximum kare kapasite	20 mm
Maximum lama kapasite	50x10 mm
İlerleme hızı	45 mm/s
Geri dönüş hızı	70 mm/s
Döngü zamanı	10 s
Dakika /adet	4
Ölçüler	640x1300x1110 mm
Ağırlık	336 Kg



Sıcak uç baskı makinesi NF70

Referans	100-12-02-001
Motor	5,5 KW / 7HP
3 faz Voltaj	230/400 V
Maximum yuvarlak kapasite	20 mm
Maximum kare kapasite	20 mm
Maximum lama kapasite	40x10 mm
Çalışma hızı	20 rpm a 50Hz
Ölçüler	620x1040x1250 mm
Ağırlık	493 Kg



Sıcak uç baskı makinesi Aksesuarları

Özel kalıplar



Referans: 140-12-02-00001

Üç boğumlu kalıp seti



Referans: 140-12-02-00003



Ataçman adedi	Maximum kapasite	Maximum kapasite	Ağırlık
2	Yuvarlak veya Kare 20mm	Dikdörtgen 50x10mm	4,2 Kg./birim

Aralıklı ve sürekli 3 çizgili kalıp



Referans: 140-12-02-00004



Ataçman adedi	Maximum kapasite	Maximum kapasite	Ağırlık
2	Yuvarlak veya Kare 20mm	Dikdörtgen 50x10mm	8,5 Kg./birim

Güvercin kuyruğu kalıbı



Referans: 140-12-02-00005



Ataçman adedi	Maximum kapasite	Maximum kapasite	Ağırlık
1	Yuvarlak veya Kare 20mm	Dikdörtgen 50x10mm	7,7 Kg./birim

Soğuk demir baskı makinesi

NOA60

Referans	100-11-01-002
Motor	5,5 KW / 7,5 HP
3faz voltaj	230 / 400 V
Enerji harcama	21/12 A
Nominal iş hızı	20 r.p.m. a 50 Hz
Max. kare boru	60 mm o 2" 1/2
Max. kare dolu malzeme	20 mm o 3/4"
Max. lama	60x10 mm o 2"x3/8
Ölçüler	780x1230x1400 mm
Ağırlık	746 Kg



Soğuk demir baskı makinesi

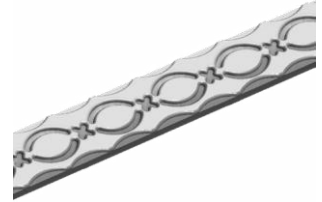
NOA60

Korkuluk Kabartma Kalıbı 01 NOA60



REF: 140-11-01-00001.40

- > Baskı kalıbı 40 mm
- > Extra 140-11-01-00401 ya da 140-11-01-00402 Gereklidir.
- > Farklı ölçüler için üretici ile görüşünüz.



Ataçman adedi

1

Malzeme kalınlığı

6 - 10 mm

Ağırlık

6,5 Kg.

Korkuluk Kabartma Kalıbı 02 NOA60



REF: 140-11-01-00002.40

- > Baskı kalıbı 40 mm Korkuluk.
- > Extra 140-11-01-00401 ya da 140-11-01-00402 gereklidir.
- > Farklı ölçüler için üretici ile görüşünüz.



Ataçman adedi

1

Malzeme kalınlığı

6 - 10 mm

Ağırlık

6,5 Kg.

Korkuluk Kabartma Kalıbı 03 NOA60



REF: 140-11-01-00003.40

- > Baskı kalıbı 40 mm
- > Extra 140-11-01-00401 ya da 140-11-01-00402 gereklidir.
- > Farklı ölçüler için üretici ile görüşünüz.



Ataçman adedi

1

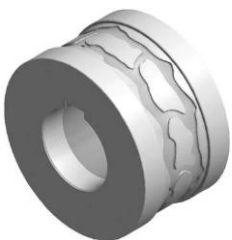
Malzeme kalınlığı

6 - 10 mm

Ağırlık

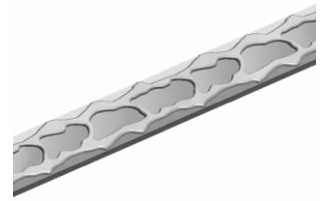
6,5 Kg.

Korkuluk Kabartma Kalıbı 04 NOA60



REF: 140-11-01-00004.40

- > Baskı kalıbı 40 mm
- > Extra 140-11-01-00401 ya da 140-11-01-00402 gereklidir.
- > Farklı ölçüler için üretici ile görüşünüz.



Ataçman adedi

1

Malzeme kalınlığı

6 - 10 mm

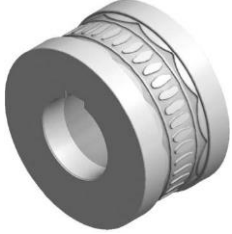
Ağırlık

6,5 Kg.

Soğuk demir baskı makinesi

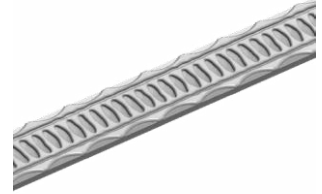
NOA60

Korkuluk Kabartma Kalıbı 05 NOA60



REF: 140-11-01-00005.40

- > Baskı kalıbı 40 mm
- > Extra140-11-01-00401 ya da 140-11-01-00402 gereklidir.
- > Farklı ölçüler için üretici ile görüşünüz.



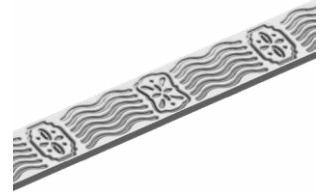
Ataçman adedi	Malzeme kalınlığı	Ağırlık
1	6 - 10 mm	6,5 Kg.

Korkuluk Kabartma Kalıbı 06 NOA60



REF: 140-11-01-00006.40

- > Baskı kalıbı 40 mm
- > Extra140-11-01-00401 ya da 140-11-01-00402 gereklidir.
- > Farklı ölçüler için üretici ile görüşünüz.



Ataçman adedi	Malzeme kalınlığı	Ağırlık
1	6 - 10 mm	6,5 Kg.

Korkuluk Kabartma Kalıbı 07 NOA60



REF: 140-11-01-00007.40

- > Baskı kalıbı 40 mm
- > Extra140-11-01-00401 ya da 140-11-01-00402 gereklidir.
- > Farklı ölçüler için üretici ile görüşünüz.



Ataçman adedi	Malzeme kalınlığı	Ağırlık
1	6 - 10 mm	6,5 Kg.

Korkuluk Kabartma Kalıbı 08 NOA60



REF: 140-11-01-00008.40

- > Baskı kalıbı 40 mm
- > Extra140-11-01-00401 ya da 140-11-01-00402 gereklidir.
- > Farklı ölçüler için üretici ile görüşünüz.



Ataçman adedi	Malzeme kalınlığı	Ağırlık
1	6 - 10 mm	6,5 Kg.

Soğuk demir baskı makinesi

NOA60

Korkuluk Kabartma Kalıbı 09 NOA60



REF: 140-11-01-00009

- > Baskı kalıbı 60 mm.
- > Extra 140-11-01-00401, 140-11-01-00402 ya da 140-11-01-00400 gereklidir
- > Farklı ölçüler için üretici ile görüşünüz.



Ataçman adedi	Malzeme kalınlığı	Ağırlık
1	6 - 10 mm	6,5 Kg.

Korkuluk Kabartma Kalıbı 10 NOA60



REF: 140-11-01-00010.40

- > Baskı kalıbı 40 mm
- > Extra 140-11-01-00401 ya da 140-11-01-00402 gereklidir.
- > Farklı ölçüler için üretici ile görüşünüz.



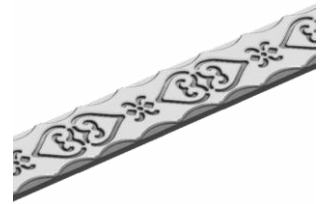
Ataçman adedi	Malzeme kalınlığı	Ağırlık
1	6 - 10 mm	6,5 Kg.

Korkuluk Kabartma Kalıbı 11 NOA60



REF: 140-11-01-00011.40

- > Baskı kalıbı 40 mm.
- > Extra 140-11-01-00401 ya da 140-11-01-00402 gereklidir.
- > Farklı ölçüler için üretici ile görüşünüz.



Ataçman adedi	Malzeme kalınlığı	Ağırlık
1	6 - 10 mm	6,5 Kg.

Korkuluk Kabartma Kalıbı 12 NOA60



REF: 140-11-01-00012.40

- > Baskı kalıbı 40 mm
- > Extra 140-11-01-00401 ya da 140-11-01-00402 gereklidir.
- > Farklı ölçüler için üretici ile görüşünüz.



Ataçman adedi	Malzeme kalınlığı	Ağırlık
1	6 - 10 mm	6,5 Kg.

Soğuk demir baskı makinesi

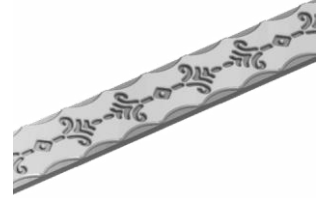
NOA60

Korkuluk Kabartma Kalıbı 13 NOA60



REF: 140-11-01-00013.40

- > Baskı kalıbı 40 mm
- > Extra140-11-01-00401 ya da 140-11-01-00402 gereklidir.
- > Farklı ölçüler için üretici ile görüşünüz.



Ataçman adedi

1

Malzeme kalınlığı

6 - 10 mm

Ağırlık

6,5 Kg.

Korkuluk Kabartma Kalıbı 14 NOA60



REF: 140-11-01-00014.40

- > Baskı kalıbı 40 mm
- > Extra140-11-01-00401 ya da 140-11-01-00402 gereklidir.
- > Farklı ölçüler için üretici ile görüşünüz.



Ataçman adedi

1

Malzeme kalınlığı

6 - 10 mm

Ağırlık

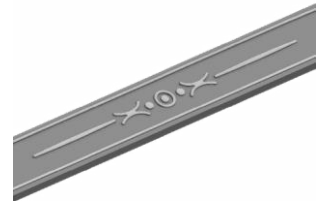
6,5 Kg.

Korkuluk Kabartma Kalıbı 15 NOA60



REF: 140-11-01-00015.40

- > Baskı kalıbı 40 mm
- > Extra140-11-01-00401 ya da 140-11-01-00402 gereklidir.
- > Farklı ölçüler için üretici ile görüşünüz.



Ataçman adedi

1

Malzeme kalınlığı

6 - 10 mm

Ağırlık

6,4 Kg.

Korkuluk Kabartma Kalıbı 16 NOA60



REF: 140-11-01-00016.40

- > Baskı kalıbı 40 mm
- > Extra140-11-01-00401 ya da 140-11-01-00402 gereklidir.
- > Farklı ölçüler için üretici ile görüşünüz.



Ataçman adedi

1

Malzeme kalınlığı

6 - 10 mm

Ağırlık

6,5 Kg.

Soğuk demir baskı makinesi

NOA60

Korkuluk Kabartma Kalıbı 17 NOA60



REF: 140-11-01-00017.40

- > Baskı kalıbı 40 mm
- > Extra140-11-01-00401 ya da 140-11-01-00402 gereklidir.
- > Farklı ölçüler için üretici ile görüşünüz.



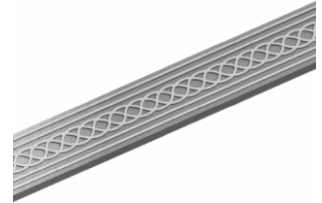
Ataçman adedi	Malzeme kalınlığı	Ağırlık
1	6 - 10 mm	6,5 Kg.

Korkuluk Kabartma Kalıbı 18 NOA60



REF: 140-11-01-00018.40

- > Baskı kalıbı 40 mm
- > Extra140-11-01-00401 ya da 140-11-01-00402 gereklidir.
- > Farklı ölçüler için üretici ile görüşünüz.



Ataçman adedi	Malzeme kalınlığı	Ağırlık
1	6 - 10 mm	6,5 Kg.

Korkuluk Kabartma Kalıbı 19 NOA60



REF: 140-11-01-00019.40

- > Baskı kalıbı 40 mm
- > Extra140-11-01-00401 ya da 140-11-01-00402 gereklidir.
- > Farklı ölçüler için üretici ile görüşünüz.



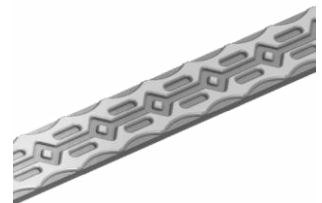
Ataçman adedi	Malzeme kalınlığı	Ağırlık
1	6 - 10 mm	6,5 Kg.

Korkuluk Kabartma Kalıbı 20 NOA60



REF: 140-11-01-00020.40

- > Baskı kalıbı 40 mm
- > Extra140-11-01-00401 ya da 140-11-01-00402 gereklidir.
- > Farklı ölçüler için üretici ile görüşünüz.



Ataçman adedi	Malzeme kalınlığı	Ağırlık
1	6 - 10 mm	6,5 Kg.

Soğuk demir baskı makinesi

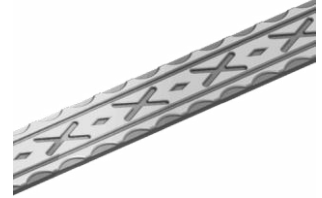
NOA60

Korkuluk Kabartma Kalıbı 21 NOA60



REF: 140-11-01-00021.50

- > Baskı kalıbı 50 mm or 2" inches Korkuluk.
- > Extra140-11-01-00401 ya da 140-11-01-00402 gereklidir.
- > Farklı ölçüler için üretici ile görüşünüz.



Ataçman adedi

Malzeme kalınlığı

Ağırlık

1

6 - 10 mm

6,5 Kg.

Korkuluk Kabartma Kalıbı 22 NOA60



REF: 140-11-01-00022.40

- > Baskı kalıbı 40 mm
- > Extra140-11-01-00401 ya da 140-11-01-00402 gereklidir.
- > Farklı ölçüler için üretici ile görüşünüz.



Ataçman adedi

Malzeme kalınlığı

Ağırlık

1

6 - 10 mm

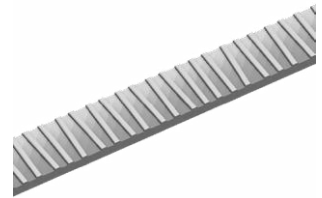
6,5 Kg.

Korkuluk kalıbı ve Kare dolu malzeme kalıbı 23 NOA60



REF: 140-11-01-00023

- > Korkuluk kalıbı 60 mm ve 25 mm.Kare dolu malzeme
- > Destek 140-11-01-00401, 140-11-01-00402, 140-11-01-00400 ya da 140-11-01-00300 gereklidir
- > Farklı ölçüler için üretici ile görüşünüz.



Ataçman adedi

Malzeme kalınlığı

Ağırlık

1

6 - 10 mm

6,5 Kg.

Korkuluk Kabartma Kalıbı 24 NOA60



REF: 140-11-01-00024.40

- > Baskı kalıbı 40 mm
- > Extra140-11-01-00401 ya da 140-11-01-00402 gereklidir.
- > Farklı ölçüler için üretici ile görüşünüz.



Ataçman adedi

Malzeme kalınlığı

Ağırlık

1

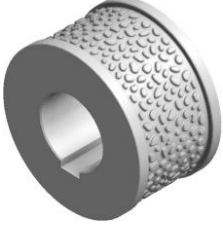
6 - 10 mm

6,4 Kg.

Soğuk demir baskı makinesi

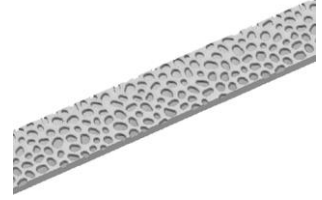
NOA60

Korkuluk Kabartma Kalıbı 25 NOA60



REF: 140-11-01-00025

- > Baskı kalıbı 60 mm.
- > Destek 140-11-01-00401, 140-11-01-00402 or 140-11-01-00400 gereklidir
- > Farklı ölçüler için üretici ile görüşünüz.



Ataçman adedi

1

Malzeme kalınlığı

6 - 10 mm

Ağırlık

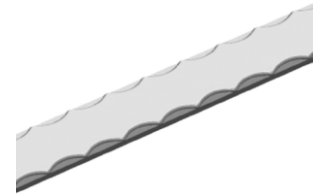
6,3 Kg.

Köşe ezme kalıbı NOA60



REF: 140-11-01-00028

- > Aynı kit üzerinde 25mm 1", 30mm 1" 1/4, 40mm 1" 1/2 ve 50mm 2".
- > Destek 140-11-01-00401, 140-11-01-00402, 140-11-01-00403 veya 140-11-01-00404 gereklidir.
- > Farklı ölçüler için üretici ile görüşünüz.



Ataçman adedi

1

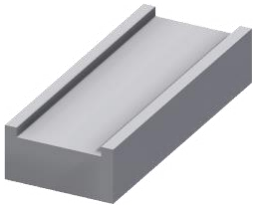
Malzeme kalınlığı

5 - 12 mm

Ağırlık

12,5 Kg.

Destek kalıbı 60 mm Korkuluk NOA60



REF: 140-11-01-00400

- > Destek kalıbı 60 mm Korkuluk.
- Ağırlık:** 4,3 Kg.

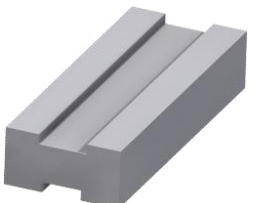
Destek kalıbı 40 ve 50 mm Korkuluk NOA60



REF: 140-11-01-00401

- > Destek kalıbı 40 and 50 mm Korkuluk.
- Ağırlık:** 4 Kg.

Destek kalıbı 25 ve 30mm Korkuluk NOA60



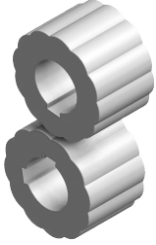
REF: 140-11-01-00403

- > Destek kalıbı 25 and 30mm Korkuluk.
- Ağırlık:** 4,3 Kg.

Soğuk demir baskı makinesi

NOA60

Korkuluk ve Kare dolu malzeme bombeleme 26 NOA60

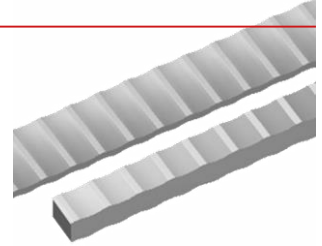


REF: 140-11-01-00026

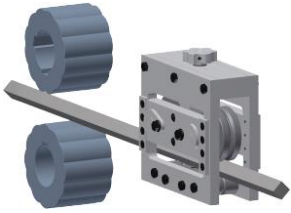
- > Korkuluk 60 mm ve Kare dolu malzeme 20 mm
- > Destek 140-11-01-00401, 140-11-01-00402, 140-11-01-00400 veya 140-11-01-00300 gereklidir
- > Kare malzeme için extra destek gereklidir 140-11-01-00027.
- > Farklı ölçüler için üretici ile görüşünüz.

Ataçman adedi: 1

Ağırlık: 11,4 Kg.



Kare köşeleme destek barı NOA60



REF: 140-11-01-00027

- > 20mm
 - > Kare köşeleme için 140-11-01-00026 gereklidir
- Ağırlık:** 18 Kg.



Kare dolu malzeme baskı kalıbı 301 NOA60



REF: 140-11-01-00301

- > 10 mm
- > Destek 140-11-01-00300 gereklidir
- > Farklı ölçüler için üretici ile görüşünüz.

Ataçman adedi: 1

Ağırlık: 12,6 Kg.



Kare dolu malzeme baskı kalıbı 302 NOA60



REF: 140-11-01-00302

- > 12 mm.
- > Destek 140-11-01-00300 gereklidir
- > Farklı ölçüler için üretici ile görüşünüz.

Ataçman adedi: 1

Ağırlık: 12,6 Kg.



Soğuk demir baskı makinesi

NOA60

Kare dolu malzeme baskı kalıbı 303 NOA60



REF: 140-11-01-00303

- > 10 mm
- > Destek 140-11-01-00300 gereklidir
- > Farklı ölçüler için üretici ile görüşünüz.

Ataçman adedi: 1

Ağırlık: 12,9 Kg.



Kare dolu malzeme baskı kalıbı 304 NOA60



REF: 140-11-01-00304

- > 12 mm
- > Destek 140-11-01-00300 gereklidir
- > Farklı ölçüler için üretici ile görüşünüz.

Ataçman adedi: 1

Ağırlık: 12,9 Kg.



Destek kalıbı Kare bar NOA60



REF: 140-11-01-00300

- > 10 mm ,14 mm ,16 mm
- > **Ağırlık:** 4 Kg.

Baskı kalıbı 25mm ya da 30mm ve 40mm boru NOA60



REF: 140-11-01-00500

Kare borular: 25mm, 30mm, 35 ve 40mm.

Dikdörtgen : 25x20mm , 30x20mm, 30x25mm, 35x20mm, 35x25mm, 40x20mm, 40x25mm, 40x30mm, 40x35mm.

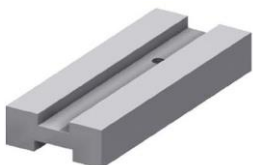
- > Destek 140-11-01-00501 veya 140-11-01-00502 gereklidir.

- > Farklı ölçüler için üretici ile görüşünüz.



Ataçman adedi	Minimum tavsiye edilen kalınlık	Ağırlık
1	3 mm	12 Kg.

Destek kalıbı 25 mm ,30 mm NOA60



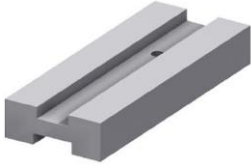
REF: 140-11-01-00501

- > Destek kalıbı 25 mm 30 mm
- Ağırlık:** 3 Kg.

Soğuk demir baskı makinesi

NOA60

Destek kalıbı 35 and 40 mm boru NOA60



Ref: 140-11-01-00502

> Destek kalıbı 35 and 40 mm boru.

Ağırlık: 2,8 Kg.

Baskı kalıbı 50 and 60mm boru NOA60



REF: 140-11-01-00503

Kare boru: 50mm or 60mm.

Dikdörtgen: 50x20mm, 50x25mm, 50x30mm, 50x35mm, 50x40mm, 50x45mm, 60x20mm, 60x25mm, 60x30mm, 60x35mm, 60x40mm, 60x45mm, 60x50mm, 60x55mm.

> Destek 140-11-01-00505 veya 140-11-01-00506 gereklidir.

> Farklı ölçüler için üretici ile görüşünüz.



Ataçman adedi	Minimum tavsiye edilen kalınlık	Ağırlık
1	3 mm	6 Kg.

Destek kalıbı 50 mm boru NOA60



REF: 140-11-01-00505

> Destek kalıbı 50 mm boru.

Ağırlık: 2,4 Kg.

Destek kalıbı 60 mm pipe NOA60

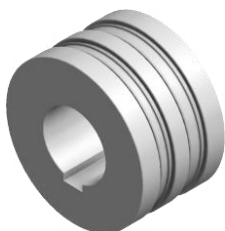


REF: 140-11-01-00506

> Destek kalıbı 60 mm boru.

Ağırlık: 2,2 Kg.

Korkuluk Kabartma Kalıbı 201 NOA60

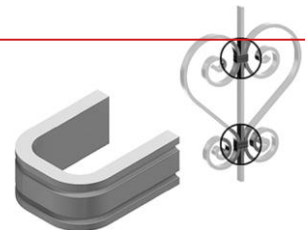


REF: 140-11-01-00201

> 12 mm ve 15 mm Korkuluk. Kelepçe için

> Destek 140-11-01-00200 gereklidir

> Farklı ölçüler için üretici ile görüşünüz.

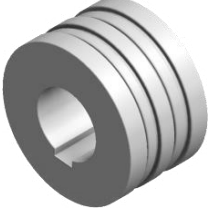


Ataçman adedi	Malzeme kalınlığı	Ağırlık
1	1 4 mm	6,5 Kg.

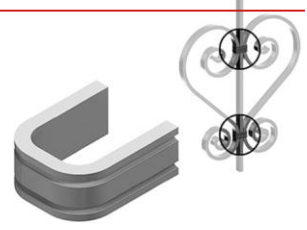
Soğuk demir baskı makinesi

NOA60

Korkuluk Kabartma Kalıbı 202 NOA60



REF: 140-11-01-00202
12 mm or 1/2" and 15 mm Korkuluk.
Destek 140-11-01-00200 gereklidir
Farklı ölçüler için üretici ile görüşünüz.



Ataçman adedi	Malzeme kalınlığı	Ağırlık
1	1 4 mm	6,6 Kg.

Destek kalıbı 12 mm



REF: 140-11-01-00200
> Destek kalıbı 12 mm 15 mm Korkuluk.
Ağırlık: 4,6 Kg.

Taşıma aparatı



REF: 140-00-00-00004
> Farklı ölçüler için üretici ile görüşünüz.

Çalışma yüksekliği	Ölçüler	Yük kapasitesi	Ağırlık
650 / 1200 mm	2050x470 mm	800 Kg.	65 Kg.

Kapı kilit delme presı

PI85

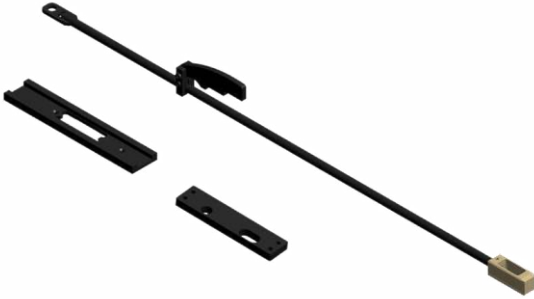
Hidrolik Kilit Presleri PI85, ilingirlik dalında bir YENİLİK. 2006 yılından itibaren Nargesı tarafından patenti alınmıřtır. Bu tür makinelere öncülük etmemizi saęlamaktadır. Marka ve model bazında piyasadaki kilitlerin %85'ine uygundur.

Referans	100-07-01-001
Motor Gücü	0,75 KW / 1 HP
3 faz voltaj	230 / 400 V
Boru kalınlığı	1,5 and 2mm
Kilit giriři	18 - 37mm
Ölçüler	1500x570x1470mm
Ağırlık	200 Kg



Kapı kilit delme presi

35x35 profil. Et kalınlığı 1,5mm



REF: 140-07-01-00001

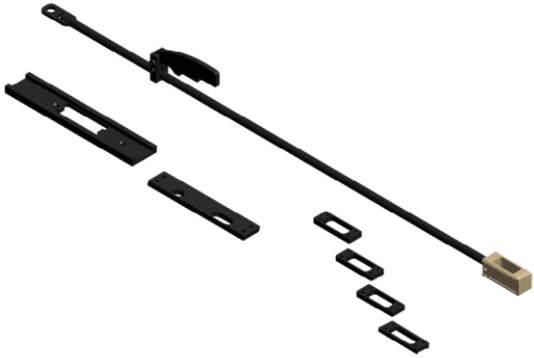
Profil: 35x35mm.

Kalınlık: 1,5mm.

Ataçman: 3 Parça.**Kilo:**
5 kg.

Opsiyonel aparat.

40x40mm profilden 40x80mm'e. Et kalınlığı 1,5mm



REF: 140-07-01-00003

Profil: 40x40mm, 40x50mm, 40x60mm, 40x70mm,
40x80mm.

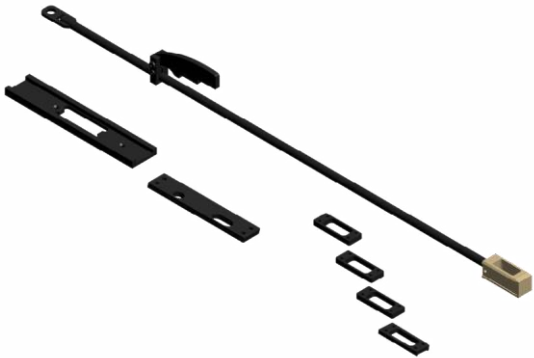
Kalınlık: 1,5mm

Ataçman: 8 parça.

Kilo: 5,3 kg.

Opsiyonel aparat.

40x40mm profilden 40x80mm'e. Et kalınlığı 2mm



REF: 140-07-01-00004

Profil: 40x40mm, 40x50mm, 40x60mm, 40x70mm,
40x80mm.

Kalınlık: 2mm

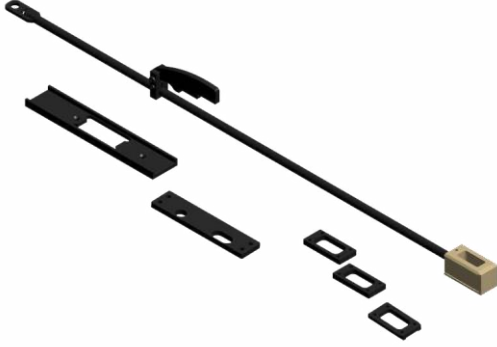
Ataçman: 8 parça.

Kilo: 5,3 kg.

Opsiyonel aparat.

Kapı kilit delme presi

50x50mm profilden 50x80mm'e. Et kalınlığı1,5mm.



REF: 140-07-01-00005

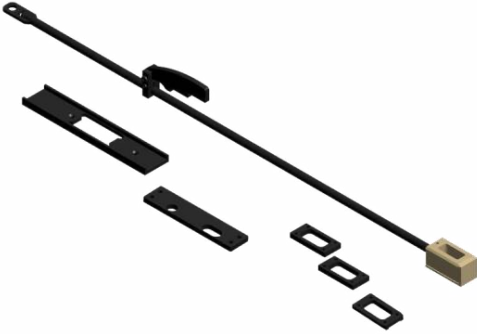
Profil: 50x50mm, 50x60mm, 50x70mm, 50x80mm.

Kalınlık: 1,5mm. **Ataçman:** 7

Parça.**Kilo:** 5,5 kg.

Opsiyonel aparat.

50x50mm Profilden 50x80mm'e. Et kalınlığı2mm.



REF: 140-07-01-00006

Profil: 50x50mm, 50x60mm, 50x70mm, 50x80mm.

Kalınlık: 2mm. **Ataçman:** 7 Parça.

Kilo: 5,5 kg.

Opsiyonel aparat.

Hidrolik dikey broş makinesi

BM25

Hidrolik Broşlama makinesi BM25 Narges, kaynaklı ve mekanize çelik monoblok olarak imal edilmiştir. Her türlü parçada slot ve broş işlemleri yapabilen bir makinedir. Dişliler, kayışlar, dişliler vb... Oksitlenmiş parçaları düzeltmek ve civataları sökmek için pres olarak da kullanılır, balataları ayarlamak için...

Referans	100-09-01-001
Motor gücü	2,2 KW / 3 HP
3 faz voltaj	230 / 400 V
Hidrolik güç	10 Tn
İniş hızı	24 mm/s
Geri dönüş hızı	54 mm/s
Pompa akış	7,5 L
Strok	600 mm
Boyun	300 mm
Maximum parka çapı	600 mm*
Masa ölçüsü	420x420 mm
Ölçüler	750x1240x2400 mm
Ağırlık	850 Kg



BM25 Aksesuarlar

 Süre
5:00 min.



Broş Tığları 25mm

REF: 125-09-01-BR-00017

Tolerans: JS9 (-0,027 +0,013)

Model: F

Tiğ ölçüleri :25,40 x 514,35mmStandard

keys: 25 x 14mm

Diş aralığı: 15,875mm

Diş Sayısı: 26

Minimum kesim uzunluğu: 25,4mm

Maximum kesim

uzunluğu:152,4mm

Gerekli Basınç: 12.300lbs

Gerekli Basınç: 5.579,18Kg

Shims

Gerekli Shim (Reynal) Sayısı :4 adet

Geçiş Sayısı: 5

Kalınlık: 1,422mm

Bushings

Bushing Çapları: 75, 80, 85, 90, 95, 100, 105, 110, 115
120mm

Bushing Uzunluğu: 152,4mm

Kilo: 3,5 Kg. Yaklaşık

 Süre
5:00 min.



Broş Tığları 24mm

REF: 125-09-01-BR-00016

Tolerans: JS9 (-0,025 +0,015)

Model: F

Tiğ ölçüleri :25,40 x 514,35mmStandard

Std.keys: 24 x 14mm

Diş aralığı: 15,875mm

Diş Sayısı: 26

Minimum kesim uzunluğu: 25,4mm

Maximum kesim

uzunluğu:152,4mm

Gerekli Basınç: 10.600lbs

Gerekli Basınç: 4.808,07Kg

Shims

Gerekli Shim (Reynal) Sayısı

:4 Geçiş Sayısı: 5

Kalınlık: 1,587mm

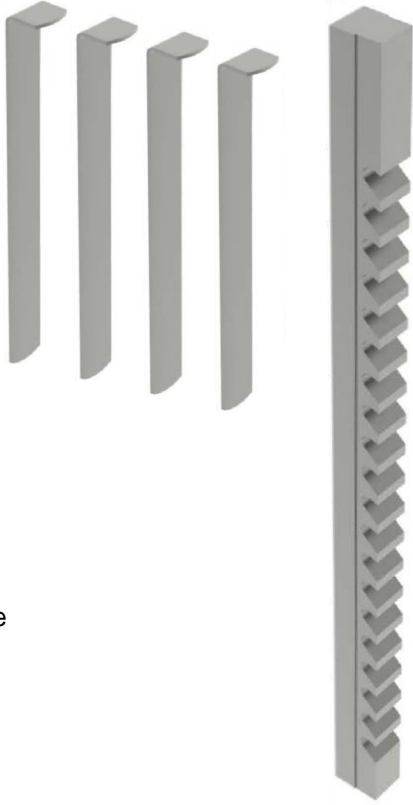
Bushings

Bushing Çapları: 75, 80, 85, 90, 95, 100, 105, 110, 115
120mm

Bushing Uzunluğu: 152,4mm

Kilo: 3,5 Kg. Yaklaşık

BM25 Aksesuarlar



 Süre
5:00 min.

Broş Tığları 22mm

REF: 125-09-01-BR-00015

Tolerans: JS9 (-0,027 +0,014)

Model: F

Tığ ölçüleri :25,40 x 514,35mm

Std.keys: 22 x 14mm

Diş aralığı: 15,875mm

Diş Sayısı: 26

Minimum kesim uzunluğu: 25,4mm

Maximum kesim uzunluğu: 152,4mm

Gerekli Basınç: 9.400lbs

Gerekli Basınç: 4.263,76Kg

Shims

Gerekli Shim (Reynal) Sayısı

:4 Geçiş Sayısı: 5

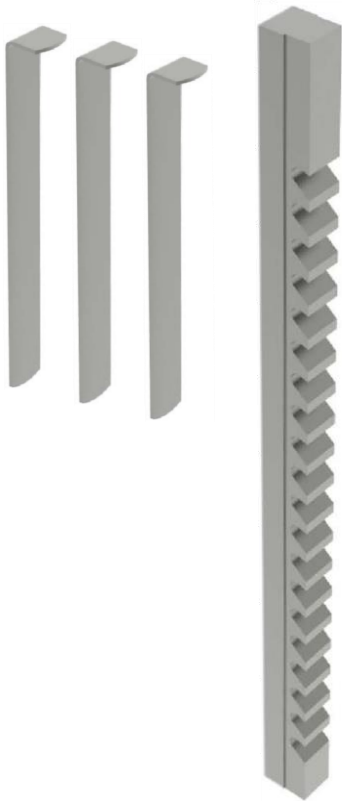
Kalınlık: 1,422mm

Bushings

Bushing Çapları: 75, 80, 85, 90, 95, 100, 105, 110, 115
120mm

Bushing Uzunluğu: 152,4mm

Kilo: 3,5 Kg. Yaklaşık



 Süre
4:20 min.

Broş Tığları 20mm

REF: 125-09-01-BR-00014

Tolerans: JS9 (-0,026 +0,015)

Model: F

Tığ ölçüleri :25,40 x 514,35mmStandard

keys: 20 x 12mm

Diş aralığı: 15,875mm

Diş Sayısı: 26

Minimum kesim uzunluğu: 25,4mm

Maximum kesim uzunluğu: 152,4mm

Gerekli Basınç: 8.800lbs

Gerekli Basınç: 3.991,61Kg

Shims

Gerekli Shim (Reynal) Sayısı :3

Geçiş Sayısı: 4 Kalınlık: 1,587mm

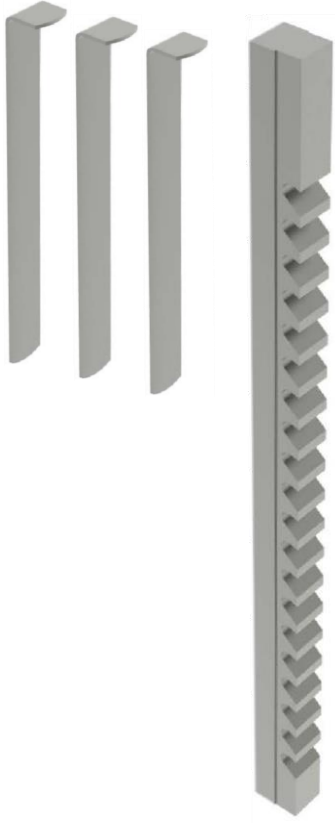
Bushings

Bushing Çapları: 75, 80, 85, 90, 95, 100, 105, 110, 115
120mm

Bushing Uzunluğu: 152,4mm

Kilo: 3,5 Kg. Yaklaşık

BM25 Aksesuarlar



 Süre
3:40 min.

Broş Tığları 18mm
REF: 125-09-01-BR-00013

Tolerans: JS9 (-0,022 +0,013)
Model: E
Tığ ölçüleri :19,05 x 393,7mm
Standard keys: 18 x 11mm
Diş aralığı: 15,875mm
Diş Sayısı: 20
Minimum kesim uzunluğu: 25,4mm
Maximum kesim uzunluğu: 152,4mm
Gerekli Basınç: 10.600lbs
Gerekli Basınç: 4.808,07Kg

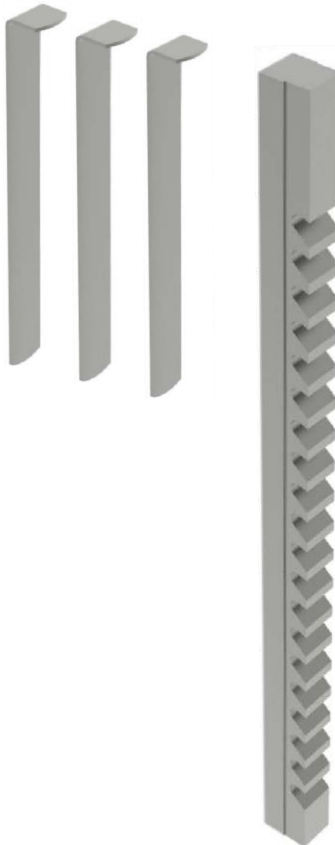
Shims

Gerekli Shim (Reynal) Sayısı
:3 Geçiş Sayısı: 4
Kalınlık: 1,422mm

Bushings

Bushing Çapları: 52, 54, 55, 56, 58, 60, 62, 63, 64, 65, 66,
68, 70 and 72mm
Bushing Uzunluğu: 127 ve 152,4mm

Kilo: 1,5 Kg. Yaklaşık



 Süre
3:40 min.

Broş Tığları 16mm
REF: 125-09-01-BR-00012

Tolerans: JS9 (-0,024 +0,012)
Model: E
Tığ ölçüleri :19,05 x 393,7mm
Standard keys: 16 x 10mm
Diş aralığı: 15,875mm
Diş Sayısı: 20
Minimum kesim uzunluğu: 25,4mm
Maximum kesim uzunluğu: 152,4mm
Gerekli Basınç: 9.400lbs
Gerekli Basınç: 4.263,76Kg

Shims

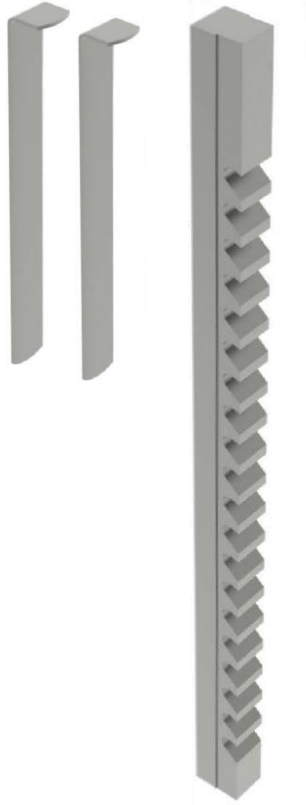
Gerekli Shim (Reynal) Sayısı :3
Geçiş Sayısı: 4
Kalınlık: 1,422mm

Bushings

Bushing Çapları: 52, 54, 55, 56, 58, 60, 62, 63, 64, 65, 66,
68, 70 ,72mm
Bushing Uzunluğu: 127 ve 152,4mm

Kilo: 1,5 Kg. Yaklaşık

BM25 Aksesuarlar



Broş Tiğları 14mm

REF: 125-09-01-BR-00011

Tolerans: JS9 (-0,023 +0,013)

Model: D

Tiğ ölçüleri :14,28 x 352,42mm

Standard keys: 14 x 9mm

Diş aralığı: 15,875mm

Diş Sayısı: 17

Minimum kesim uzunluğu: 25,4mm

Maximum kesim uzunluğu: 152,4mm

Gerekli Basınç: 11.100lbs

Gerekli Basınç: 5.034,87Kg

Shims

Gerekli Shim (Reynal) Sayısı

:2 Geçiş Sayısı: 3

Kalınlık: 1,587mm

Bushings

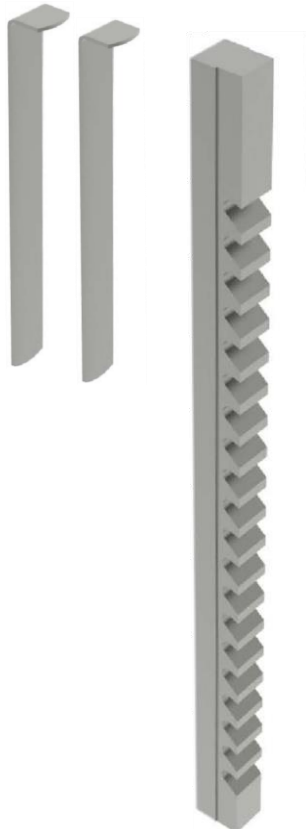
Bushing Çapları: 32, 34, 35, 36, 38, 40, 42, 44, 45, 46, 48, 50, 52, 54,56mm

Bushing Uzunluğu: 101,6 and 127mm

Kilo: 1 Kg. Yaklaşık



Süre
2:30 min.



Broş Tiğları 12mm

REF: 125-09-01-BR-00010

Tolerans: JS9 (-0,022 +0,014)

Model: D

Tiğ ölçüleri :14,28 x 352,42mm

Standard keys: 12 x 8mm

Diş aralığı: 15,875mm

Diş Sayısı: 17

Minimum kesim uzunluğu: 25,4mm

Maximum kesim uzunluğu: 152,4mm

Gerekli Basınç: 8.400lbs

Gerekli Basınç: 3.810,17Kg

Shims

Gerekli Shim (Reynal) Sayısı :2

Geçiş Sayısı: 3

Kalınlık: 1,422mm

Bushings

Bushing Çapları: 32, 34, 35, 36, 38, 40, 42, 44, 45, 46, 48, 50, 52, 54,56mm

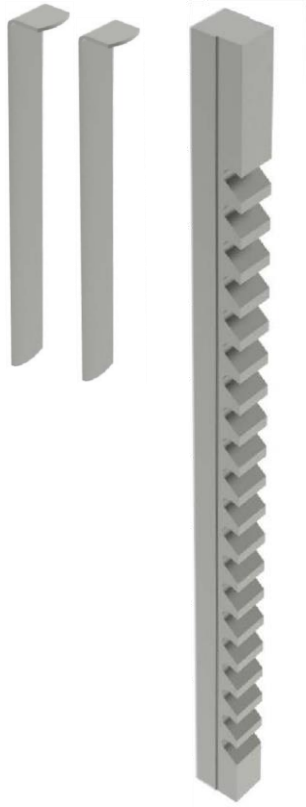
Bushing Uzunluğu: 101,6 and 127mm

Kilo: 1 Kg. Yaklaşık



Süre
2:30 min.

BM25 Aksesuarlar



 Süre
2:30 min.

Broş Tığları 10mm
REF: 125-09-01-BR-00009

Tolerans: JS9 (-0,018 +0,012)
Model: D
Tığ ölçüleri :14,28 x 352,42mm
Standard keys: 10 x 8mm
Diş aralığı: 15,875mm
Diş Sayısı: 17
Minimum kesim uzunluğu: 25,4mm
Maximum kesim uzunluğu: 152,4mm
Gerekli Basınç: 6.500lbs
Gerekli Basınç: 2.948,35Kg

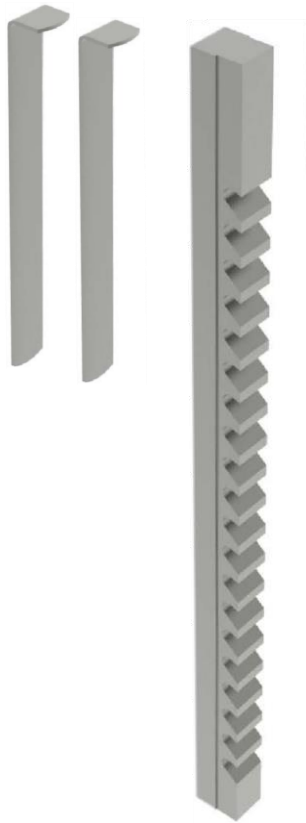
Shims

Gerekli Shim (Reynal) Sayısı
:2 Geçiş Sayısı: 3
Kalınlık: 1,422mm

Bushings

Bushing Çapları: 32, 34, 35, 36, 38, 40, 42, 44, 45, 46, 48,
50, 52, 54,56mm
Bushing Uzunluğu: 101,6 and 127mm

Kilo: 1 Kg. Yaklaşık



 Süre
2:30 min.

Broş Tığları 8mm
REF: 125-09-01-BR-00008

Tolerans: JS9 (-0,017 +0,013)
Model: C
Tığ ölçüleri :9,52 x 298,45mm
Standard keys: 8 x 7mm
Diş aralığı: 9,525mm
Diş Sayısı: 22
Minimum kesim uzunluğu: 9,921mm
Maximum kesim uzunluğu: 63,5mm
Gerekli Basınç: 3.680lbs
Gerekli Basınç: 1.669,22Kg

Shims

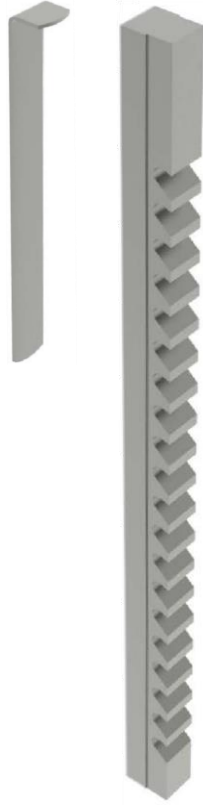
Gerekli Shim (Reynal) Sayısı :2
Geçiş Sayısı: 3
Kalınlık: 1,27mm

Bushings

Bushing Çapları: 18, 19, 20, 22, 24, 25, 26, 28, 30, 32, 34,
35,36mm
Bushing Uzunluğu: 63,5mm

Kilo: 0,350 Kg. Yaklaşık

BM25 Aksesuarlar



 Süre
1:20 min.

Broş Tığları 6mm
REF: 125-09-01-BR-00006

Tolerans: JS9 (-0,016 +0,009)
Model: C
Tığ ölçüleri :9,52 x 298,45mm
Standard keys: 6 x 6mm
Diş aralığı: 9,525mm
Diş Sayısı: 22
Minimum kesim uzunluğu: 9,921mm
Maximum kesim uzunluğu: 63,5mm
Gerekli Basınç: 2.100lbs
Gerekli Basınç: 952,54Kg

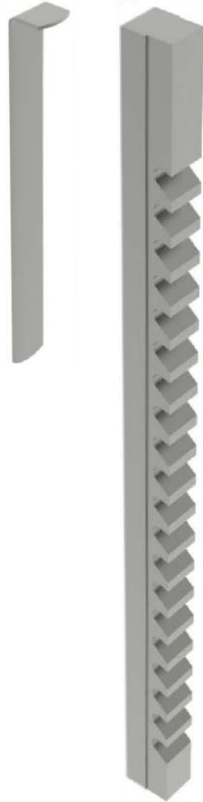
Shims

Gerekli Shim (Reynal) Sayısı :1 unit
Geçiş Sayısı: 2
Kalınlık: 1,587mm

Bushings

Bushing Çapları: 18, 19, 20, 22, 24, 25, 26, 28, 30, 32, 34, 35,36mm
Bushing Uzunluğu: 63,5mm

Kilo: 0,350 Kg. Yaklaşık



 Süre
1:20 min.

Broş Tığları 5mm
REF: 125-09-01-BR-00005

Tolerans: JS9 (-0,014 +0,008)
Model: C
Tığ ölçüleri :9,52 x 298,45mm
Standard keys: 5 x 5mm
Diş aralığı: 9,525mm
Diş Sayısı: 22
Minimum kesim uzunluğu: 9,921mm
Maximum kesim uzunluğu: 63,5mm
Gerekli Basınç: 1.470lbs
Gerekli Basınç: 666,78Kg

Shims

Gerekli Shim (Reynal) Sayısı :1
Geçiş Sayısı: 2
Kalınlık: 1,193mm

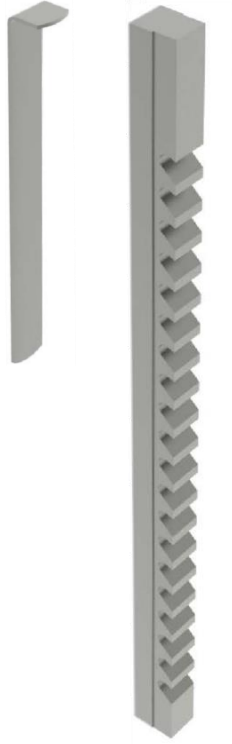
Bushings

Bushing Çapları: 18, 19, 20, 22, 24, 25, 26, 28, 30, 32, 34, 35,36mm
Bushing Uzunluğu: 63,5mm

Kilo: 0,350 Kg. Yaklaşık

BM25 Aksesuarlar

 Süre
1:00 min.



Broş Tiğları 5mm
REF: 125-09-01-BR-00004

Tolerans: JS9 (-0,014 +0,008)
Model: B1
Tiğ ölçüleri :6,35 x 171,45mm
Standard keys: 5 x 5mm
Diş aralığı: 7,143mm
Diş Sayısı: 16
Minimum kesim uzunluğu: 7,54mm
Maximum kesim uzunluğu: 42,862mm
Gerekli Basınç: 1.860lbs
Gerekli Basınç: 843,68Kg

Shims

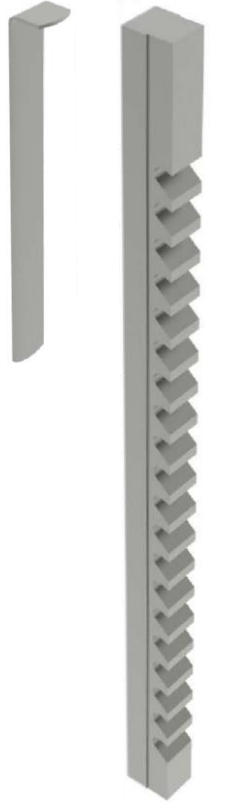
Gerekli Shim (Reynal) Sayısı :1
Geçiş Sayısı: 2
Kalınlık: 1,27mm

Bushings

Bushing Çapları: 12, 14, 15, 16, 17, 18 ,19mm
Bushing Uzunluğu: 42,862mm

Kilo: 0,100 Kg. Yaklaşık

 Süre
1:00 min.



Broş Tiğları 4mm
REF: 125-09-01-BR-00003

Tolerans: JS9 (-0,015 +0,01)
Model: B1
Tiğ ölçüleri :6,35 x 171,45mm
Standard keys: 4 x 4mm
Diş aralığı: 7,143mm
Diş Sayısı: 16
Minimum kesim uzunluğu: 7,54mm
Maximum kesim uzunluğu: 42,862mm
Gerekli Basınç: 1.140lbs
Gerekli Basınç: 517,09Kg

Shims

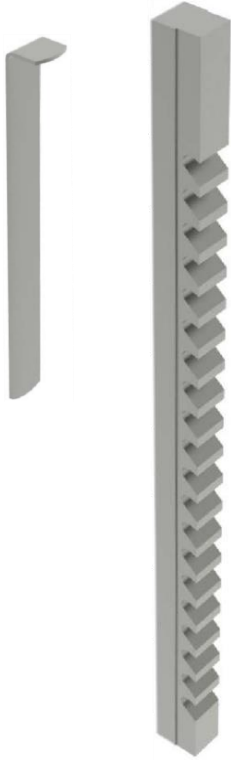
Gerekli Shim (Reynal) Sayısı :1
Geçiş Sayısı: 2
Kalınlık: 0,965mm

Bushings

Bushing Çapları: 12, 14, 15, 16, 17, 18,19mm
Bushing Uzunluğu: 42,862mm

Kilo: 0,100 Kg. Yaklaşık

BM25 Aksesuarlar



Süre

0:45 min.

Broş Tığları 3mm

REF: 125-09-01-BR-00002

Tolerans: JS9 (-0,013 +0,009)

Model: A

Tığ ölçüleri :3,175 x 127mm

Standard keys: 3 x 3mm

Diş aralığı: 4,762mm

Diş Sayısı: 18

Minimum kesim uzunluğu: 5,159mm

Maximum kesim uzunluğu: 28,575mm

Gerekli Basınç: 650lbs

Gerekli Basınç: 294,83Kg

Shims

Gerekli Shim (Reynal) Sayısı :1

Geçiş Sayısı: 2

Kalınlık: 0,787mm

Bushings

Bushing Çapları: 6, 8, 10, 12,15mm

Bushing Uzunluğu: 28,575mm

Kilo: 0,020 Kg. Yaklaşık



Süre

0:30 min.



Broş Tığları 2mm

REF: 125-09-01-BR-00001

Tolerans: JS9 (-0,014 +0,009)

Model: A

Tığ ölçüleri: 3,175 x 127mm

Standard keys: 2 x 2mm

Diş aralığı: 4,762mm

Diş Sayısı: 18

Minimum kesim uzunluğu: 5,159mm

Maximum kesim uzunluğu: 28,575mm

Gerekli Basınç: 720lbs

Gerekli Basınç: 326,58Kg

Shims

Gerekli Shim (Reynal) Sayısı :0

Geçiş Sayısı: 1

Bushings

Bushing Çapları: 6, 8, 10, 12,15mm

Bushing Uzunluğu: 28,575mm

Kilo: 0,020 Kg. Yaklaşık

BM25 Aksesuarlar

Bushings



Parçanın mükemmel yüzeyini optimize etmek için H8 çap toleransında F114 çelik kılavuz burçlar.

Diğer Ölçüler için imalatçı firmaya danışınız.

Referans	Model	Dia.	Uzunluk	Tolerans	Broşlar
125-09-01-CBR-00002	A	10 mm	32 mm	J9	2 - 3 mm
125-09-01-CBR-00004	B	12 mm	46 mm	J9	4 - 5C mm
125-09-01-CBR-00005	B	14 mm	46 mm	J9	4 - 5C mm
125-09-01-CBR-00006	B	16 mm	46 mm	J9	4 - 5C mm
125-09-01-CBR-00007	B	17 mm	46 mm	J9	4 - 5C mm
125-09-01-CBR-00008	C	18 mm	65 mm	J9	5 - 6 - 8 mm
125-09-01-CBR-00009	C	19 mm	65 mm	J9	5 - 6 - 8 mm
125-09-01-CBR-00010	C	20 mm	65 mm	J9	5 - 6 - 8 mm
125-09-01-CBR-00011	C	22 mm	65 mm	J9	5 - 6 - 8 mm
125-09-01-CBR-00012	C	24 mm	65 mm	J9	5 - 6 - 8 mm
125-09-01-CBR-00013	C	25 mm	65 mm	J9	5 - 6 - 8 mm
125-09-01-CBR-00014	C	28 mm	65 mm	J9	5 - 6 - 8 mm
125-09-01-CBR-00015	C	30 mm	65 mm	J9	5 - 6 - 8 mm
125-09-01-CBR-00016	D	32 mm	102 mm	J9	10 - 12 - 14 mm
125-09-01-CBR-00017	D	35 mm	102 mm	J9	10 - 12 - 14 mm
125-09-01-CBR-00018	D	38 mm	102 mm	J9	10 - 12 - 14 mm
125-09-01-CBR-00020	D	40 mm	102 mm	J9	10 - 12 - 14 mm
125-09-01-CBR-00021	D	42 mm	102 mm	J9	10 - 12 - 14 mm
125-09-01-CBR-00022	D	45 mm	127 mm	J9	10 - 12 - 14 mm
125-09-01-CBR-00023	D	48 mm	127 mm	J9	10 - 12 - 14 mm
125-09-01-CBR-00024	D	50 mm	127 mm	J9	10 - 12 - 14 mm
125-09-01-CBR-00025	E	55 mm	127 mm	J9	16 - 18 mm
125-09-01-CBR-00026	E	60 mm	154 mm	J9	16 - 18 mm
125-09-01-CBR-00027	E	65 mm	154 mm	J9	16 - 18 mm
125-09-01-CBR-00028	F	70 mm	154 mm	J9	20 - 22 - 24 - 25 mm
125-09-01-CBR-00029	F	75 mm	154 mm	J9	20 - 22 - 24 - 25 mm
125-09-01-CBR-00030	F	80 mm	154 mm	J9	20 - 22 - 24 - 25 mm
125-09-01-CBR-00031	F	85 mm	154 mm	J9	20 - 22 - 24 - 25 mm
125-09-01-CBR-00032	F	90 mm	154 mm	J9	20 - 22 - 24 - 25 mm
125-09-01-CBR-00033	F	95 mm	154 mm	J9	20 - 22 - 24 - 25 mm

Hidrolik CNC Yatay Pres

PP200CNC

20 Tonluk Yatay Abkant Presin çok yönlülüğü, bükmemize, katlamamıza, kesmemize ve şekillendirmemize, gerdirmemize ve küçültmemize, çentik açmamıza ve birleştirmemize olanak tanır...

· En yeni ürünlerimiz ECO modu enerji tasarrufu sağlar ve çevrenin korunmasına katkıda bulunur. Günümüzde enerji tasarrufunun olağanüstü önemini biliyoruz. Yeni makinelerimizin, bir süre kullanılmadığı tespit edildiğinde daha fazla enerji tüketen elektrikli parçaların bağlantısını otomatik olarak kesen bir "ECO modu" içermesinin ana nedeni budur. Böylece işlemi yeniden başlatmak gerektiğinde tek yapmanız gereken çalışmaya devam etmek için pedala basmak.

Çevreye çok bağlı bir şirket olduğumuzdan, bu özelliğin hem müşterilerimizin tasarrufları hem de gezegenimizin sürdürülebilirliği için temel bir nokta olduğuna inanıyoruz.

- Hızlı çalıştırma : Makine tamamen monte edilmiş olarak sevk edilir, sadece elektrik bağlantısına bağlanması ve çalıştırılması yeterlidir.
- Çok yönlülük : Nargesa PP200, çok sayıda isteğe bağlı alet içeren bir kataloğa sahiptir.
- Kolay takım imalatı : Müşterinin kendisi veya herhangi bir takım üreticisi, kalıpları ve zımbaları üretebilir.

Referans	100-16-01-001
Motor Gücü	2,2 KW / 3 HP to 1400r.p.m
3 faz voltaj	230 / 400 V
Çalışma gücü	20.000 Kg / 200 KN
İş hızı	10 mm/s
Dönüş hızı	35 mm/s
Strok	250 mm
Hassasiyet	0,05 mm
Tabla	600x1170 mm
Ölçüler	660x1180x1130 mm
Ağırlık	665 Kg



NEW



Nargesa yatay abkant presler, en son 4.0 teknolojisi ve daha rahat ve doğru düzenleme ile çok sezgisel ve kullanımı kolay 7" renkli dokunmatik ekran kontrolüne sahiptir.

Sadece malzemeyi, kalınlığı, bükme açısını tanıtmamız, zımbayı ve kalıbı kütüphaneden seçmemiz yeterlidir ve kontrol geri kalan parametreleri otomatik olarak programlayacaktır.

Hidrolik CNC Yatay Pres

161 mm Apkant kalıbı- V 16, 22, 35, 50 mm (STANDART KALIP)



4 ağızlı 161 mm 80° apkant kalıbı (V16, 22, 35, 50mm). Çok kanallı V kalıbı 1-8mm arası kalınlıkta kullanılabilir. 70 mm dış çaplı zımba, minimum 75 mm tamamen kapalı : oluşturmaya olanak tanır.

Matris referans no: 125-16-01-00006

Zımba referans no: 131-16-01-00041

V 16: 1 - 3mm

V 22: 2 - 4mm


V 35: 3 - 6mm

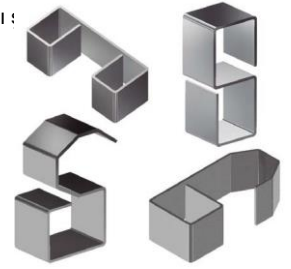
V 50: 4 - 8mm

Max. Büküm uzunluğu: 161mm

Max. Büküm kalınlığı: 8mm

Büküm tablosunu indiriniz.

folding-die-pp200.pdf (narges.com) 



Cumba kalıbı 01

REF: 140-16-01-00001



> Izgaralar, kapılar, çitler, tirabzanlar için cumba kalıbı..

Diğer şekiller için temasa geçiniz.

Opsiyonel aparat



Maks. Genişlik	Kalınlık	Kalıp uzunluğu	Ağırlık
20mm	4, 5, 6, 8mm	656mm	21Kg

Yüzük kalıbı



REF: 140-16-01-00003

> Dövme korkuluklarda, kapılarda, çitlerde süs parçası olarak kullanılan halkalar veya İngiliz korkulukları oluşturmak için kalıp...

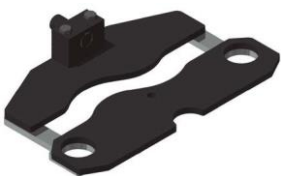
Diğer şekiller için temasa geçiniz.

Opsiyonel aparat



Maks. Genişlik	Kalınlık	Dış çapı	Ağırlık
50mm	6mm	90mm	9,3Kg

Cumba kalıbı 04



REF: 140-16-01-00004

> Izgaralar, kapılar, çitler, tirabzanlar için cumba kalıbı..

Diğer şekiller için temasa geçiniz.

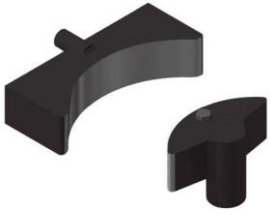
Opsiyonel aparat



Kare ölçüler	Kalıp uzunluğu	Ağırlık
5, 6, 8, 10, 12, 14, 16, 18mm	600mm	20,5 Kg

Hidrolik CNC Yatay Pres

Geniş çap radyüsü



REF: 140-16-01-00006

> Yassı çubuklarda, borularda, çubuklarda veya büyük yarıçaplı profillerde bükümler oluşturmak için kalıp. Belirli bir özel kalıba ihtiyaç duymadan küçük serileri veya özel parçaları bükmek için mükemmeldir..

Opsiyonel aparat



Max. kapasite	Max. boru	Min. çap	Max. çap	Ağırlık
40mm or 1 1/2"	80x80 mm or 3"	300mm	-----	35 Kg

Cumba kalıbı 08

REF: 140-16-01-00008



> Izgaralar, kapılar, çitler, tırabzanlar için cumba kalıbı.

Diğer şekiller için temasa geçiniz.

Opsiyonel aparat



Maks. Genişlik	Kalınlık	Kalıp uzunluğu	Ağırlık
20mm	4, 5, 6, 8mm	650mm	19,5Kg

Cumba kalıbı 09

REF: 140-16-01-00009

> Izgaralar, kapılar, çitler, tırabzanlar için cumba kalıbı..

Diğer şekiller için temasa geçiniz.

Opsiyonel aparat



Lama uzunluk	Kalıp uzunluğu	Ağırlık
5, 6, 8, 10, 12mm	522mm	22Kg

Cumba kalıbı 10

REF: 140-16-01-00010

> Izgaralar, kapılar, çitler, tırabzanlar için cumba kalıbı..

Diğer şekiller için temasa geçiniz.

Opsiyonel aparat



Lama ölçüsü	Kalıp uzunluğu	Ağırlık
12mm	1165mm	50Kg

Hidrolik CNC Yatay Pres

Cumba kalıbı 11

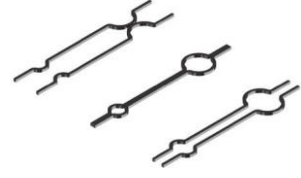


REF: 140-16-01-00011

> Izgaralar, kapılar, çitler, tirabzanlar için cumba kalıbı..

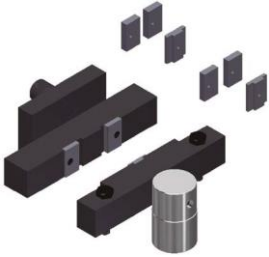
Diğer şekiller için temasa geçiniz.

Opsiyonel aparat



Ölçü	Kalıp uzunluğu	Ağırlık
6, 8, 10, 12mm	760mm	32,5Kg

Çit kalıbı



REF: 140-16-01-00013

> 6, 12 and 14mm.

Opsiyonel aparat



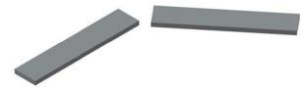
Max. kapasite	Min. kapasite	Ağırlık
Kare 14 mm	2x40 mm saç	18Kg

Saç kesim bıçağı 100x10mm

REF: 140-16-01-00014



Opsiyonel aparat



Max. kesim genişliği	Max. Kalınlık	Ağırlık
100mm	10mm	23Kg

Hidrolik CNC Yatay Pres

Boru ağız büzme ve genişletme matrisi



REF: 140-16-01-00016

Ağırlık: 110 Kg

Opsiyonel aparat



Boru ağız büzme aparatları PP200CNC

PP200CNC konik



Referans: 140-16-01-RE001

Weight: 12,7 Kg.

Tutucu



Referans: 140-16-01-RE002

Weight: 4,6 Kg.

Klamp



ØA max.	ØB min.	C max.	Referans	Tanım
16mm	10mm	76mm	140-16-01-RE16-10	16-10 Max.Uzunluk 76mm
19mm	13mm	76mm	140-16-01-RE19-13	19-13 Max.Uzunluk 76mm
22mm	16mm	76mm	140-16-01-RE22-16	22-16 Max.Uzunluk 76mm
25mm	19mm	76mm	140-16-01-RE25-19	25-19 Max.Uzunluk 76mm
28mm	22mm	76mm	140-16-01-RE28-22	28-22 Max.Uzunluk 76mm
32mm	26mm	76mm	140-16-01-RE32-26	32-26 Max.Uzunluk 76mm
35mm	29mm	76mm	140-16-01-RE35-29	35-29 Max.Uzunluk 76mm
38mm	32mm	76mm	140-16-01-RE38-32	38-32 Max.Uzunluk 76mm
42mm	36mm	76mm	140-16-01-RE42-36	42-36 Max.Uzunluk 76mm
45mm	39mm	76mm	140-16-01-RE45-39	45-39 Max.Uzunluk 76mm
48mm	42mm	76mm	140-16-01-RE48-42	48-42 Max.Uzunluk 76mm
51mm	45mm	76mm	140-16-01-RE51-45	51-45 Max.Uzunluk 76mm
54mm	48mm	76mm	140-16-01-RE54-48	54-48 Max.Uzunluk 76mm
57mm	51mm	76mm	140-16-01-RE57-51	57-51 Max.Uzunluk 76mm
60mm	54mm	76mm	140-16-01-RE60-54	60-54 Max.Uzunluk 76mm
63mm	57mm	76mm	140-16-01-RE63-57	63-57 Max.Uzunluk 76mm
66mm	60mm	76mm	140-16-01-RE66-60	66-60 Max.Uzunluk 76mm
69mm	63mm	76mm	140-16-01-RE69-63	69-63 Max.Uzunluk 76mm
73mm	67mm	76mm	140-16-01-RE73-67	73-67 Max.Uzunluk 76mm

Hidrolik CNC Yatay Pres

Boru Ağız genişletme



Reference: 140-16-01-EX001

Mandrel PP200CNC



Reference: 140-16-01-EX002

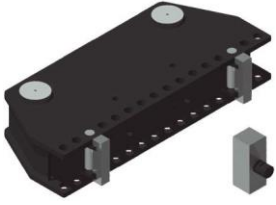
Klamp PP200CNC



ØA min.	ØB max.	C max.	Referans	Tanım
22mm	28mm	40mm	140-16-01-EX22-28	22-28 Max.Uzunluk 40mm
25mm	31mm	40mm	140-16-01-EX25-31	25-31 Max.Uzunluk 40mm
28mm	34mm	50mm	140-16-01-EX28-34	28-34 Max.Uzunluk 50mm
31mm	37mm	60mm	140-16-01-EX31-37	31-37 Max.Uzunluk 60mm
35mm	41mm	60mm	140-16-01-EX35-41	35-41 Max.Uzunluk 60mm
38mm	44mm	65mm	140-16-01-EX38-44	38-44 Max.Uzunluk 65mm
41mm	47mm	65mm	140-16-01-EX41-47	41-47 Max.Uzunluk 65mm
44mm	50mm	80mm	140-16-01-EX44-50	44-50 Max.Uzunluk 80mm
47mm	53mm	80mm	140-16-01-EX47-53	47-53 Max.Uzunluk 80mm
51mm	57mm	80mm	140-16-01-EX51-57	51-57 Max.Uzunluk 80mm
54mm	60mm	80mm	140-16-01-EX54-60	54-60 Max.Uzunluk 80mm
60mm	66mm	80mm	140-16-01-EX60-66	60-66 Max.Uzunluk 80mm

Hidrolik CNC Yatay Pres

Profil dođrultma aparatı



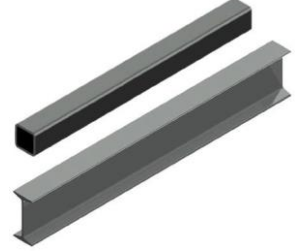
REF: 140-16-01-00017

> Düz profilleri veya parçaları bükmek için kullanılan aparat. Profillere göre farklı kapasitelere ayarlanabilmektedir.

Maximum kapasite: H 150mm.

Ağırlık: 72Kg.

Opsiyonel aparat



Cumba kalıbı 20

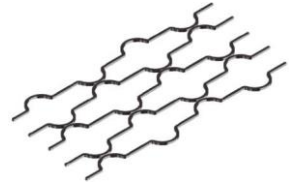


REF: 140-16-01-00020

> Izgaralar, kapılar, çitler, tırbazanlar için cumba kalıbı..

Diđer şekiller için temasa geçiniz.

Opsiyonel aparat



Kare ölçüler	Çevre ölçüsü	Ağırlık
12mm	760mm	32,5Kg

Zimba kalıbı

REF: 140-16-01-00022

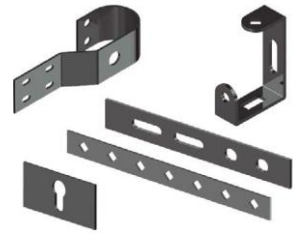


Deveboynu: 54 mm.

Aralık boyu: 95 mm.

Ağırlık: 52 Kg.

Opsiyonel aparat



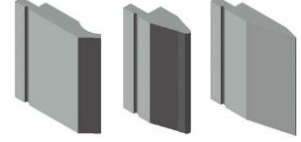
	Yuvarlak	Kare	Dikdörtgen	Oval
Maximum delme çapı	43mm	35mm	20x34mm	21x40mm

Hidrolik CNC Yatay Pres Promecam Zimba tutucu

REF: 140-16-01-00023

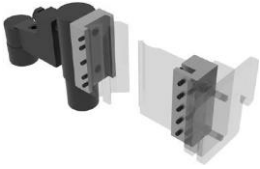


Opsiyonel aparat

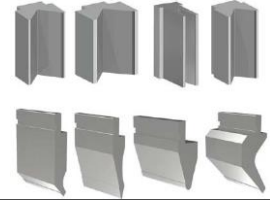


Max. Büküm Uzunluğu	Ağırlık
161mm	14kg

Ters Promecam-tutucu PP200CNC



Referans: 140-16-01-00039



Max. Büküm Uzunluğu	Ağırlık
161mm	19,8kg

Kelepçe kalıbı

REF: 140-16-01-00024



> Her türlü kelepçeyi oluşturmak için kalıp. Bu kalıp kullanıcının ihtiyacına göre imal edildiğinden teknik resim veya numune alınması gerekmektedir.

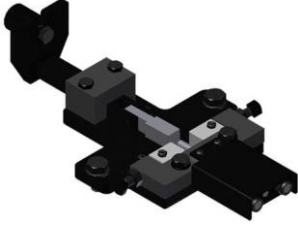
Maximum kapasite: 100x4mm.

Opsiyonel aparat



Hidrolik CNC Yatay Pres

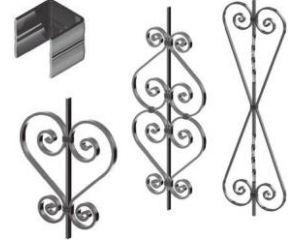
Ferforje kelepçe kalıbı



REF: 140-16-01-00028

> Kelepçe oluşturma kalıbı, farklı ferforje çubuklarını kaynaklamaya gerek kalmadan birleştirmek için kullanılan kelepçeleri üretmek için kullanılır.

Opsiyonel aparat



Max. kapasite	Ağırlık
25x5mm	9Kg

Özel apkant kalıpları

Küçük boyutlu veya 30°'ye kadar katlanmış özel parçaları bükmek için apkant kalıpları.



Apkant kalıbı D70 30°

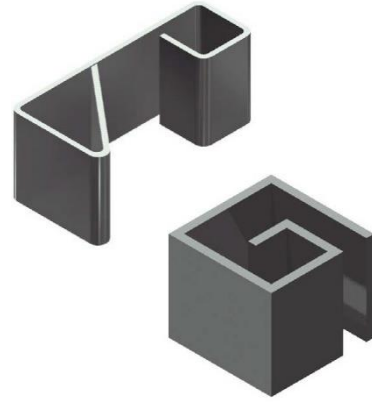
REF: 140-16-01-00025

Max. Büküm uzunluğu: 100mm.

Zimba açısı: 30°

Zimba çapı: 70mm.

Ağırlık: 3 Kg approx.



Apkant kalıbı D40 80°

REF: 140-16-01-00026

Max. Büküm uzunluğu: 60mm.

Zimba açısı: 80°

Zimba çapı: 40mm.

Ağırlık: 3 Kg approx.



Apkant kalıbı D22 80°

REF: 140-16-01-00027

Max. Büküm uzunluğu: 60mm.

Zimba açısı: 80°

Zimba çapı: 22mm.

Ağırlık: 3 Kg approx.



Opsiyonel aparat

Hidrolik CNC Yatay Pres

Form adaptörü

REF: 140-16-01-00029



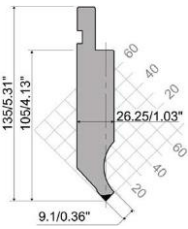
> Farklı tırbazan şekillendirme araçlarının her biri için uygun, şekillendirme kalıpları için değiştirilebilir bir montaj cihazıdır. Belirtilen kalıplarla çalışmak için bir tane almanız önerilir.

Ağırlık: 3,1 Kg.

Bütün trabzan kalıpları için kullanılır.



Promecam apkantlar

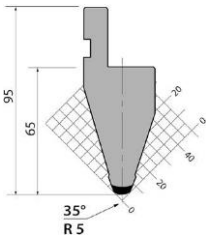


Promecam apkant kalıbı PS.135.85.R08 PP200

REF: 140-16-01-00030

Büküm boyu: 161mm.

Ağırlık: 3,2 Kg.

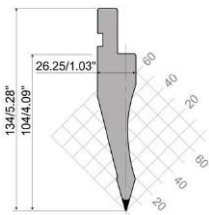
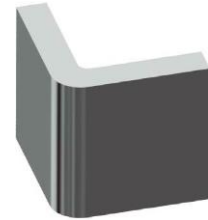


Promecam apkant kalıbı P.95.35.R5 PP200

REF: 140-16-01-00031

Büküm boyu: 161mm.

Ağırlık: 2,3 Kg.

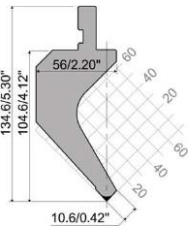


Promecam apkant kalıbı PS.134.30.R08 PP200

REF: 140-16-01-00032

Büküm boyu: 161mm.

Ağırlık: 2,7 Kg.



Promecam apkant kalıbı PK.135.85.R08

REF: 140-16-01-00038

Büküm boyu: 161mm.

Ağırlık: 4,4 Kg.



Opsiyonel aparat

Hidrolik CNC Yatay Pres

Kalın malzeme apkant matris kalıbı

Promecam, saçları, düz çubukları veya 15 mm'ye kadar daha kalın saç bölümlerini bükmek için farklı açıklıklara sahip kalıplar. Daha kalın boyutları bükmek için imalatçıya sorun.

REF: 140-16-01-00036



Büküm matrisi T80.25.35 PP200

Büküm boyu: 161mm.
Kalınlık: 1,5 5mm. **Ağırlık:** 4 Kg.



REF: 140-16-01-00033



Büküm matrisi M75-85-63 PP200

Büküm boyu: 161mm.
Kalınlık: 5 10mm. **Ağırlık:** 5 Kg.

REF: 140-16-01-00034



Büküm matrisi M80-85-80 PP200

Büküm boyu: 161mm.
Kalınlık: 6 12mm. **Ağırlık:** 6 Kg.

REF: 140-16-01-00035



Büküm matrisi M95-80-100 PP200

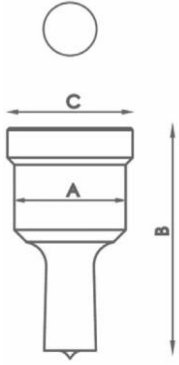
Büküm boyu: 161mm.
Kalınlık: 8 15mm. **Ağırlık:** 9 Kg.

Opsiyonel aparat

Aksesuarlar PP200CNC

Zimba Matrisler

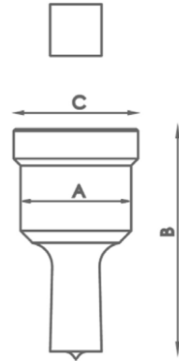
Standart Yuvarlak Zimbalar



Tip	Ölçüler mm Ø	A	B	C
N28	3/3'5/4/4'5/5/5'5/6/6'5/7/7'5/8/8'5 9mm den 28mm'e kadar	28 mm	58 mm	31,5 mm
N40	29/30/31/32/33/34/35/36/37/38/39/40mm	40 mm	64 mm	43,5 mm
N50	41/42/43mm	50 mm	58 mm	54 mm

Değişik ölçüler için üretici ile temasa geçiniz.

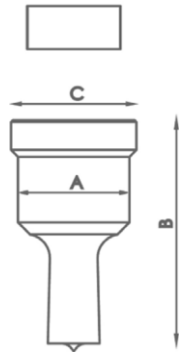
Standart Kare Zimbalar



Tip	Ölçüler mm Ø	A	B	C
N28	4/5/6/7/8/9/10/11/12/13/14/15/16 17 /18/19/20mm	28 mm	58 mm	31,5 mm
N40	21/22/24/26/28mm	40 mm	64 mm	43,5 mm
N50	31/33/35mm	50 mm	58 mm	54 mm

Değişik ölçüler için üretici ile temasa geçiniz.

Standart dikdörtgen Zimbalar

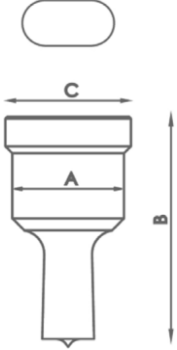


Tip	Ölçüler mm Ø	A	B	C
N28	7x10/7x15/9x13/9x19/11x17/11x23 13x19/15x21mm	28 mm	58 mm	31,5 mm
N40	13x25/15x27/17x25/19x30/20x34mm	40 mm	64 mm	43,5 mm

Değişik ölçüler için üretici ile temasa geçiniz.

Aksesuarlar PP200CNC

Standart oval zimbalar



Tip	Ölçüler mm Ø	A	B	C
N28	7x10/7x15/7x20/9x13/9x19/11x17/11x23 13x18/13x22/13x27/15x20/15x24/15x27 17x22/17x26 19x26/21x27mm	28 mm	58 mm	31,5 mm
N40	13x31/15x31/17x31/17x40/19x31 19x40/21x31/21x40mm	40 mm	64 mm	43,5 mm

Değişik ölçüler için üretici ile temasa geçiniz

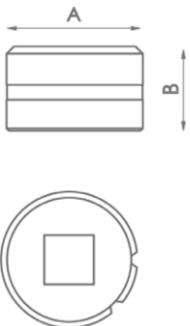
Standart yuvarlak matrisler



Tip	Ölçüler mm Ø	A	B
N46	3/3,5/4/4,5/5/5,5/6/6,5/7/7,5/8/8,5 9mm den 28mm e kadar	46 mm	28,5 mm
N60	29/30/31/32/33/34/35/36/37/38/39/40mm	60 mm	32 mm
N78	41/42/43mm	78 mm	28,5 mm

Değişik ölçüler için üretici ile temasa geçiniz

Standart kare matrisler

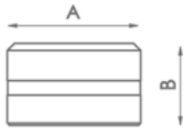


Tip	Ölçüler mm Ø	A	B
N46	4/5/6/7/8/9/10/11/12/13/14/15/16 17/18/19/20mm	46 mm	28,5 mm
N60	21/22/24/26/28mm	60 mm	32 mm
N78	31/33/35mm	78 mm	28,5 mm

Değişik ölçüler için üretici ile temasa geçiniz

Aksesuarlar PP200CNC

Standart dikdörtgen matrisler

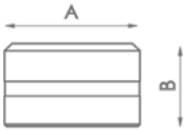


Tip	Ölçüler mm	A	B
N46	7x10/7x15/9x13/9x19/11x17/11x23/ 13x19/13x25/ 15x21mm	46 mm	28,5 mm
N60	15x27/17x25/19x30/20x34mm	60 mm	32 mm

Değişik ölçüler için üretici ile temasa geçiniz



Oval Matrisler

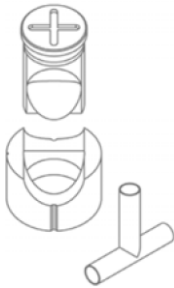


Tip	Ölçüler mm	A	B
N46	7x10/7x15/7x20/9x13/9x19/11x17/ 11x23/ 13x18/13x22/13x27/15x20/15x24/ 15x27/ 17x22/17x26/19x26/21x27mm	46 mm	28,5 mm
N60	13x31/15x31/17x31/17x40/19x31 19x40/21x31/21x40mm	60 mm	32 mm

Değişik ölçüler için üretici ile temasa geçiniz



Boru kurt ağız

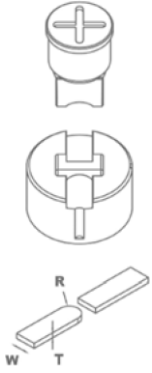


Referans	Ölçüler mm	Gerekli ataçmanlar	
MAN28	16 - 28mm	TAP 28	CAB 46
MAN40	28,5 40mm	TAP 40	CAB 60
MAN50	40,5 50mm	TAP 50	CAB 78

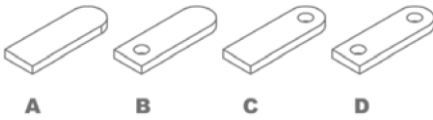
Değişik ölçüler için üretici ile temasa geçiniz

Aksesuarlar PP200CNC

Sekme Aparatı R1



Referans	Model	Genişlik	Gerekli ataçmanlar
MOR1-35A	A	20 - 35mm	TAP28 / TAP40
MOR1-35B	B	20 - 35mm	TAP28 / TAP40
MOR1-35C	C	20 - 35mm	TAP28 / TAP40
MOR1-35D	D	20 - 35mm	TAP28 / TAP40
MOR1-50A	A	40 - 50mm	TAP50 / TAP60 ATAP
MOR1-50B	B	40 - 50mm	TAP50 / TAP60 ATAP
MOR1-50C	C	40 - 50mm	TAP50 / TAP60 ATAP
MOR1-50D	D	40 - 50mm	TAP50 / TAP60 ATAP



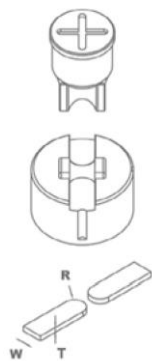
Değişik ölçüler için üretici ile temasa geçiniz .

Sipariş verirken REFERANS, MODEL, R (yarıçap), W (düz çubuk genişliği), T (düz çubuk kalınlığı) belirtilmelidir.

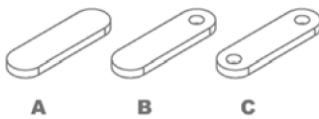
B, C ve D modellerinde deliğin çapını belirtin. Kulak şeklindeki uzunluk her zaman ayarlanabilir.

Üretim kapasitesi: Saatte 450 ila 600 parça

Sekme Aparatı R2



Referans	Model	Genişlik	Gerekli ataçmanlar
MOR2-35A	A	20 - 35mm	TAP28 / TAP40
MOR2-35B	B	20 - 35mm	TAP28 / TAP40
MOR2-35C	C	20 - 35mm	TAP28 / TAP40
MOR2-50A	A	40 - 50mm	TAP50 / TAP60 with ATAP
MOR2-50B	B	40 - 50mm	TAP50 / TAP60 with ATAP
MOR2-50C	C	40 - 50mm	TAP50 / TAP60 with ATAP



Değişik ölçüler için üretici ile temasa geçiniz.

Sipariş verirken REFERANS, MODEL, R (yarıçap), W (düz çubuk genişliği), T (düz çubuk kalınlığı) belirtilmelidir.

B, C modellerinde deliğin çapını belirtin. Kulak şeklindeki uzunluk her zaman ayarlanabilir.

Üretim kapasitesi: Saatte 450 ila 600 parça

Aksesuarlar PP200CNC

Köşe yuvarlama aparatı



Referans	Ölçüler mm	Gerekli ataçmanlar	
MRE28	Radyüs 3 - 15mm	TAP 28	CAB 46
MRE40	Radyüs 16 - 26mm	TAP 40	CAB 60
MRE50	Radyüs 26,5 - 32mm	TAP 50	CAB 78

Değişik ölçüler için üretici ile temasa geçiniz

Adaptör



Referans	Tip	Adaptör kodu
120-02-01-00011	TAP28	N28
140-02-01-00019	TAP40	N40
140-02-01-00020	TAP50	N50
140-02-01-00021	TAP60	N60

Matris yatağı



Referans	Tip	Adaptör kodu
120-02-01-00012	N46	N46
140-02-01-00024	N60	N60
140-02-01-00025	N78	N78

Hidrolik çok amaçlı pres

MX340G

MX340G Nargesa'nın ana özelliği çok yönlü olmasıdır. Saç, lama, boru, köşebent, U-T-UPN-IPN profillerinde delme işlemleri, katlama, kesme, boru çentik açma, kakma, delme, sac bükme, damgalama gibi birçok işlevi yapabilir.

Referans	100-02-01-002
Motor Gücü	2,2 KW / 3 HP
3 faz voltaj	230 / 400 V
Ton	40 Tn
İş hızı	7,1 mm/s
Dönüş hızı	9,3 mm/s
Stok	100 mm
Boyun	180 mm
Tabla	245x265 mm
Ölçüler	690x870x1780 mm
Ağırlık	615 Kg



Aksesuarlar MX340G

Adaptörler MX340



TAP



ATAP

Referans	Tip	Adaptörler
120-02-01-00011	TAP28	Adaptörler N28 <i>Standard</i>
140-02-01-00019	TAP40	Adaptörler N40
140-02-01-00020	TAP50	Adaptörler N50
140-02-01-00021	TAP60	Adaptörler N60
125-02-01-00002	ATAP	Adaptörler TAP60

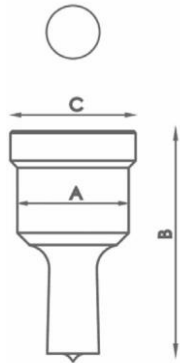
Matris yatağı MX340



CAB

Referans	Tip	Ataçmanlar
120-02-01-00012	N46	Ataçman N46 <i>Standard</i>
140-02-01-00024	N60	Ataçman N60
140-02-01-00025	N78	Ataçman N78
140-02-01-00037	N100	Taban N100
140-02-01-00038	N125	Taban N125

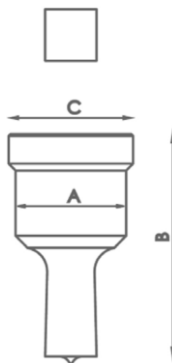
Standart Yuvarlak Zimbalar



Tip	Ölçüler mm Ø	A	B	C
N28	3/3'5/4/4'5/5/5'5/6/6'5/7/7'5/8/8'5 9mm den 28mm'e kadar	28 mm	58 mm	31,5 mm
N40	29/30/31/32/33/34/35/36/37/38/39/40mm	40 mm	64 mm	43,5 mm
N50	41/42/43mm	50 mm	58 mm	54 mm

Değişik ölçüler için üretici ile temasa geçiniz.

Standart Kare Zimbalar

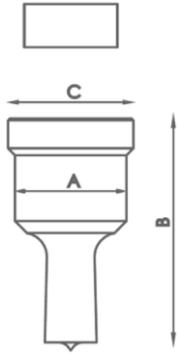


Tip	Ölçüler mm Ø	A	B	C
N28	4/5/6/7/8/9/10/11/12/13/14/15/16 17 /18/19/20mm	28 mm	58 mm	31,5 mm
N40	21/22/24/26/28mm	40 mm	64 mm	43,5 mm
N50	31/33/35mm	50 mm	58 mm	54 mm

Değişik ölçüler için üretici ile temasa geçiniz.

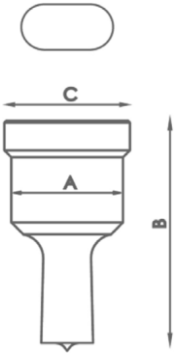
Aksesuarlar MX340G

Standart dikdörtgen Zımbalar



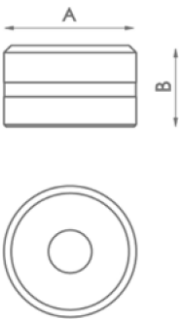
Tip	Ölçüler mm Ø	A	B	C
N28	7x10/7x15/9x13/9x19/11x17/11x23 13x19/15x21mm	28 mm	58 mm	31,5 mm
N40	13x25/15x27/17x25/19x30/20x34mm	40 mm	64 mm	43,5 mm
<i>Değişik ölçüler için üretici ile temasa geçiniz</i>				

Standart oval zımbalar



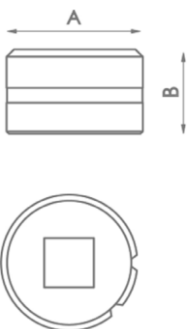
Tip	Ölçüler mm Ø	A	B	C
N28	7x10/7x15/7x20/9x13/9x19/11x17/ 11x23 13x18/13x22/13x27/15x20/15x24/15x27 17x22/17x26 19x26/21x27mm	28 mm	58 mm	31,5 mm
N40	13x31/15x31/17x31/17x40/19x31 19x40/21x31/21x40mm	40 mm	64 mm	43,5 mm
<i>Değişik ölçüler için üretici ile temasa geçiniz</i>				

Standart yuvarlak matrisler



Tip	Ölçüler mm Ø	A	B
N46	3/3,5/4/4,5/5/5,5/6/6,5/7/7,5/8/8,5 9mm den 28mm e kadar	46 mm	28,5 mm
N60	29/30/31/32/33/34/35/36/37/38/39/40mm	60 mm	32 mm
N78	41/42/43mm	78 mm	28,5 mm
<i>Değişik ölçüler için üretici ile temasa geçiniz</i>			

Standart kare matrisler



Tip	Ölçüler mm Ø	A	B
N46	4/5/6/7/8/9/10/11/12/13/14/15/16 17/18/19/20mm	46 mm	28,5 mm
N60	21/22/24/26/28mm	60 mm	32 mm
N78	31/33/35mm	78 mm	28,5 mm
<i>Değişik ölçüler için üretici ile temasa geçiniz</i>			

Aksesuarlar MX340G

Standart dikdörtgen matrisler

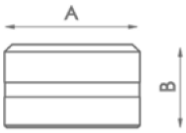


Tip	Ölçüler mm	A	B
N46	7x10/7x15/9x13/9x19/11x17/11x23/ 13x19/13x25/ 15x21mm	46 mm	28,5 mm
N60	15x27/17x25/19x30/20x34mm	60 mm	32 mm



Değişik ölçüler için üretici ile temasa geçiniz

Oval Matrisler

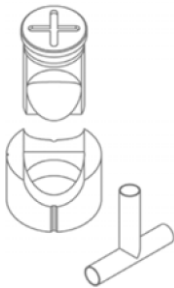


Tip	Ölçüler mm	A	B
N46	7x10/7x15/7x20/9x13/9x19/11x17/ 11x23/ 13x18/13x22/13x27/15x20/15x24/ 15x27/ 17x22/17x26/19x26/21x27mm	46 mm	28,5 mm
N60	13x31/15x31/17x31/17x40/19x31 19x40/21x31/21x40mm	60 mm	32 mm



Değişik ölçüler için üretici ile temasa geçiniz

Boru kurt ağızı

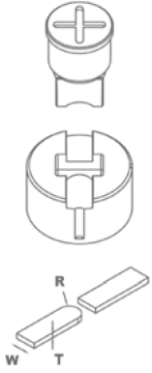


Referans	Ölçüler mm	Gerekli ataçmanlar	
MAN28	16 - 28mm	TAP 28	CAB 46
MAN40	28,5 40mm	TAP 40	CAB 60
MAN50	40,5 50mm	TAP 50	CAB 78

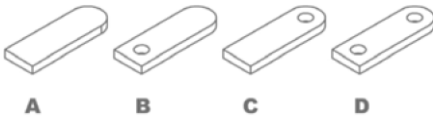
Değişik ölçüler için üretici ile temasa geçiniz

Aksesuarlar MX340G

Sekme Aparatı R1



Referans	Model	Genişlik	Gerekli ataçmanlar
MOR1-35A	A	20 - 35mm	TAP28 / TAP40
MOR1-35B	B	20 - 35mm	TAP28 / TAP40
MOR1-35C	C	20 - 35mm	TAP28 / TAP40
MOR1-35D	D	20 - 35mm	TAP28 / TAP40
MOR1-50A	A	40 - 50mm	TAP50 / TAP60 ATAP
MOR1-50B	B	40 - 50mm	TAP50 / TAP60 ATAP
MOR1-50C	C	40 - 50mm	TAP50 / TAP60 ATAP
MOR1-50D	D	40 - 50mm	TAP50 / TAP60 ATAP



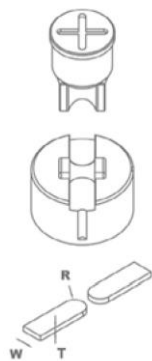
Değişik ölçüler için üretici ile temasa geçiniz .

Sipariş verirken REFERANS, MODEL, R (yarıçap), W (düz çubuk genişliği), T (düz çubuk kalınlığı) belirtilmelidir.

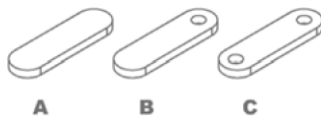
B, C ve D modellerinde deliğin çapını belirtin. Kulak şeklindeki uzunluk her zaman ayarlanabilir.

Üretim kapasitesi: Saatte 450 ila 600 parça

Sekme Aparatı R2



Referans	Model	Genişlik	Gerekli ataçmanlar
MOR2-35A	A	20 - 35mm	TAP28 / TAP40
MOR2-35B	B	20 - 35mm	TAP28 / TAP40
MOR2-35C	C	20 - 35mm	TAP28 / TAP40
MOR2-50A	A	40 - 50mm	TAP50 / TAP60 with ATAP
MOR2-50B	B	40 - 50mm	TAP50 / TAP60 with ATAP
MOR2-50C	C	40 - 50mm	TAP50 / TAP60 with ATAP



Değişik ölçüler için üretici ile temasa geçiniz .

Sipariş verirken REFERANS, MODEL, R (yarıçap), W (düz çubuk genişliği), T (düz çubuk kalınlığı) belirtilmelidir.

B, C modellerinde deliğin çapını belirtin. Kulak şeklindeki uzunluk her zaman ayarlanabilir.

Üretim kapasitesi: Saatte 450 ila 600 parça

Aksesuarlar MX340G

Köşe yuvarlama aparatı



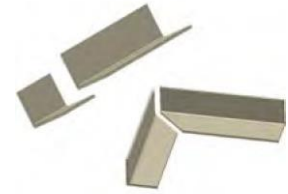
Referans	Ölçüler mm	Gerekli ataçmanlar	
MRE28	Radyüs 3 - 15mm	TAP 28	CAB 46
MRE40	Radyüs 16 - 26mm	TAP 40	CAB 60
MRE50	Radyüs 26,5 - 32mm	TAP 50	CAB 78

Değişik ölçüler için üretici ile temasa geçiniz

Köşe kesim aparatı MX340



Referans: 140-02-01-00001
90° ve 45°.



Adet	Max düz kesim ölçüsü	Max. 45 derece kesim kapasitesi	Ağırlık
1	60x60mm	50x50mm	32 Kg

Saç kesim aparatı. MX340



Referans: 140-02-01-00002
0.8mm den 10mm kalınlığa.



Adet	Max. kesim kapasitesi	Ağırlık
1	100x10mm	28 Kg

170mm. apkant büküm kalıbı



Referans: 140-02-01-00004

- > 170mm. 88°.
- > Alt Kalıp 56mm V 26mm V.



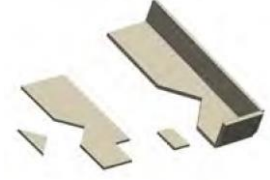
Adet	Max. Büküm Uzunluğu	Max. Kalınlık	Ağırlık
1	170mm	8 12mm	12 Kg

Aksesuarlar MX340G

90° köşe çıkarma aparatı 100x100 MX340



Referans: 140-02-01-00005
90°.



Adet	Max. kesim kapasitesi	Ağırlık
1	100x100x4	21 Kg

Korkuluk ucu MX340



Referans: 140-02-01-00006



Adet	Max. Saç Kalınlığı	Ağırlık
1	3mm	21 Kg

Boru ucu ok yapımı MX340



Referans: 140-02-01-00007

Uç düzleme ve kesim aparatı.



Adet	Boru max çap	Boru min çap	Ağırlık
1	30x2mm	10x2mm	19 Kg

Havalandırma delik aparatı MX340



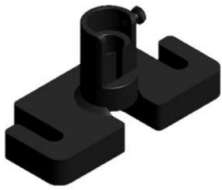
Referans: 140-02-01-00010



Adet	Ölçüler	Max. Kalınlık	Ağırlık
1	100x20mm	2mm	20Kg

Aksesuarlar MX340G

Köşebent ve U profil delme aparatı (deveboynu) MX340



Referans: 140-02-01-00031



Adet	Max. delik çapı	Min. delik çapı	AĞIRLIK
1	28mm	2mm	7 Kg

Yuvarlak dolu malzeme kesim aparatı. MX340



Referans: 140-02-01-00035
3mm den 35mm.



Adet	Max. Kesim çapı	Min. Kesim çapı	Ağırlık
1	35mm	3mm	15 Kg

Kapı anahtarı deliği aparatı MX340



Referans: 140-02-01-00036

> Saç malzemeyi delme aparatı zimba ve matrisi.

> Extra ataçmanlar: cab60 ve tap40.



Adet	Max. Kalınlık	Ağırlık
2	6mm	1 Kg

Doğrultma aparatı MX340



Referans: 140-02-01-00039

Delme sırasında yassı çubukları doğrultan, böylece bu işlem sırasında bozulmalarını engelleyen aparat.



Adet	Lama Max Kalınlık	Ağırlık
3	15mm	15 Kg

Aksesuarlar MX340G

Boru ucu düzleme ve kesim aparatu MX340



Referans: 140-02-01-00040



Adet	Boru max çap	Boru min çap	Delik çapı	Ağırlık
2	50mm	10mm	Değişken	23 Kg

Hidrolik Çok Amaçlı Pres

MX700

MX700 Nargesa'nın ana özelliği çok yönlü olmasıdır. Saç, lama, boru, köşebent, U-T-UPN-IPN profillerinde delme işlemleri, katlama, kesme, boru çentik açma, kakma, delme, sac bükme, damgalama gibi birçok işlevi yapabilir.

Referans	100-02-02-003
Motor Gücü	5,5 KW / 7,5 HP
3 faz voltaj	400 V
Ton	70 Tn
İş hızı	9 mm/s
Dönüş hızı	14 mm/s
Strok	160 mm
Boyun	350 mm
Tabla	600x350 mm
Ölçüler	1130x1370x2060 mm
Ağırlık	2000 Kg



Aksesuarlar MX700

Adaptörler MX700



TAP



ATAP

Referans	Tip	Adaptörler
120-02-02-00312	TAP28	Adaptörler N28 <i>Standard</i>
140-02-02-00011	TAP40	Adaptörler N40
140-02-02-00015	TAP50	Adaptörler N50
140-02-02-00014	TAP60	Adaptörler N60
140-02-02-00010	TAP75	Adaptörler N75
140-02-02-00012	TAP100	Adaptörler N100
125-02-02-00042	ATAP	Adaptör TAP100

Matris Yatağı MX700



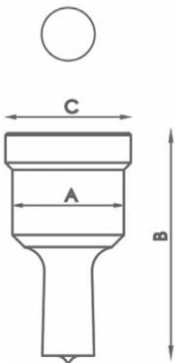
CAB



CAB N125

Referans	Tip	Yüzük
120-02-02-00313	N46	Yüzük N46 <i>Standard</i>
140-02-02-00019	N60	Yüzük N60
140-02-02-00028	N78	Yüzük N78
140-02-02-00044	N85	Yüzük N85
140-02-02-00029	N100	Yüzük N100
140-02-02-00027	N125	Yüzük N125

Yuvarlak Zimba MX700

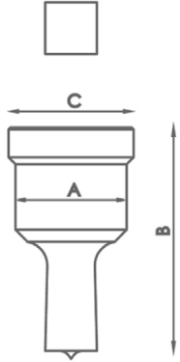


Tip	Ölçüler mm Ø	A	B	C
N28	3/3'5/4/4'5/5/5'5/6/6'5/7/7'5/8 8'5 /9mm den 28mm	28 mm	58 mm	31,5 mm
N40	29/30/31/32/33/34/35 36/37/38/39/40mm	40 mm	64 mm	43,5 mm
N50	41/42/43/44/45/46/47/48/49/50mm	50 mm	58 mm	54 mm
N60	52/54/56/58/60mm	60 mm	58 mm	64 mm
N75	62/64/66/68/70/72/74mm	75 mm	58 mm	79 mm
N100	76/78/80/82/84/86/88 90/92/94/96/98/100mm	100 mm	58 mm	104 mm

Değişik ölçüler için üretici ile temasa geçiniz

Aksesuarlar MX700

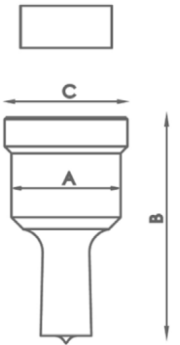
Kare zımba MX700



Tip	Ölçüler mm	A	B	C
N28	4/5/6/7/8/9/10/11/12/13/14/15 16/17/18/19/20mm	28 mm	58 mm	31,5 mm
N40	21/22/24/26/28mm	40 mm	64 mm	43,5 mm
N50	31/33/35mm	50 mm	58 mm	54 mm
N75	40/44/48/53mm	75 mm	58 mm	79 mm
N100	58/64/70mm	100 mm	58 mm	104 mm

Değişik ölçüler için üretici ile temasa geçiniz

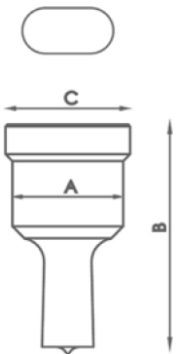
Dikdörtgen zımba MX700



Tip	Ölçüler mm	A	B	C
N28	7x10/7x15/9x13/9x19/11x17/11x23 13x19/15x21mm	28 mm	58 mm	31,5 mm
N40	13x25/15x27/17x25/19x30/20x34mm	40 mm	64 mm	43,5 mm
N50	25x43mm	50 mm	58 mm	54 mm
N75	25x70mm	75 mm	58 mm	79 mm
N100	25x96mm	100 mm	58 mm	104 mm

Değişik ölçüler için üretici ile temasa geçiniz

Oval Zımba MX700



Tip	Ölçüler mm	A	B	C
N28	7x10/7x15/7x20/9x13/9x19/11x17 11x23/13x18/13x22/13x27/15x20/15x24 15x27/17x22/17x26/19x26/21x27mm	28 mm	58 mm	31,5 mm
N40	13x31/15x31/17x31/17x40/19x31 19x40/21x31/21x40mm	40 mm	64 mm	43,5 mm
N50	25x45/25x50mm	50 mm	58 mm	54 mm
N75	27x63/27x75mm	75 mm	58 mm	79 mm
N100	30x87/30x100mm	100 mm	58 mm	104 mm

Değişik ölçüler için üretici ile temasa geçiniz

Aksesuarlar MX700

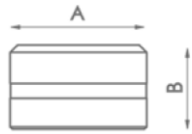
Yuvarlak Matris MX700



Tip	Ölçüler mm	A	B
N46	3/3,5/4/4,5/5/5,5/6/6,5/7/7,5/8/8,5 9mm den 28mm	46 mm	28,5 mm
N60	29/30/31/32/33/34/35/36/37/38/39/40mm	60 mm	32 mm
N78	41/42/43/44/45/46/47/48/49/50mm	78 mm	28,5 mm
N100	52/54/56/58/60/62/64/66/68/70/72/74mm	100 mm	28,5 mm
N125	76/78/80/82/84/86/88/90/92/94/96/98/100mm	125 mm	28,5 mm

Değişik ölçüler için üretici ile temasa geçiniz

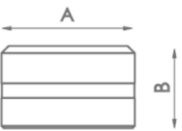
Kare matris MX700



Tip	Ölçüler mm	A	B
N46	4/5/6/7/8/9/10/11/12/13/14/15/16/17/18/19/20mm	46 mm	28,5 mm
N60	21/22/24/26/28mm	60 mm	32 mm
N78	31/33/35mm	78 mm	28,5 mm
N100	40/44/48/53mm	100 mm	28,5 mm
N125	58/64/70mm	125 mm	28,5 mm

Değişik ölçüler için üretici ile temasa geçiniz

Dikdörtgen matris MX700

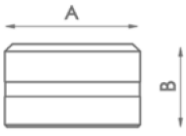


Tip	Ölçüler mm	A	B
N46	7x10/7x15/9x13/9x19/11x17/11x23 13x19/13x25/15x21mm	46 mm	28,5 mm
N60	15x27/17x25/19x30/20x34mm	60 mm	32 mm
N78	25x43mm	78 mm	28,5 mm
N100	25x70mm	100 mm	28,5 mm
N125	25x96mm	125 mm	28,5 mm

Değişik ölçüler için üretici ile temasa geçiniz

Aksesuarlar MX700

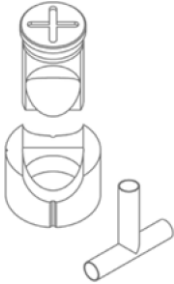
Oval matrisler MX700



Tip	Ölçüler mm	A	B
N46	7x10/7x15/7x20/9x13/9x19/11x17/11x23 13x18/13x22/13x27/15x20/15x24/15x27 17x22/17x26/19x26/21x27mm	46 mm	28,5 mm
N60	13x31/15x31/17x31/17x40/19x31 19x40/21x31/21x40mm	60 mm	32 mm
N78	25x45/25x50mm	78 mm	28,5 mm
N100	27x63/27x75mm	100 mm	28,5 mm
N125	30x87/30x100mm	125 mm	28,5 mm

Değişik ölçüler için üretici ile temasa geçiniz

Kurt Ağız Açma MX700



Referans	Ölçüler mm	Gerekli ataçmanlar	
MAN28	16 28mm	TAP 28	CAB 46
MAN40	28,5 40mm	TAP 40	CAB 60
MAN50	40,5 50mm	TAP 50	CAB 78
MAN60	50,5 60mm	TAP 60	

Değişik ölçüler için üretici ile temasa geçiniz

Köşe oval kesim MX700

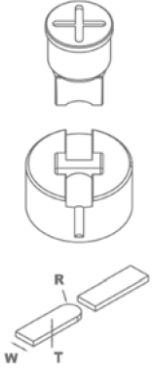


Referans	Ölçüler mm	Gerekli ataçmanlar	
MRE28	Radyüs 3 15mm	TAP 28	CA B 46
MRE40	Radyüs 16 26mm	TAP 40	CA B 60
MRE50	Radyüs 26,5 32mm	TAP 50	CA B 78

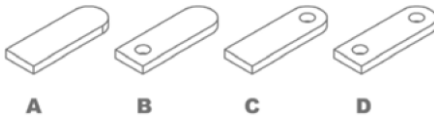
Değişik ölçüler için üretici ile temasa geçiniz

Aksesuarlar MX700

Lama uç kesim yuvarlama delme R1 MX700



Referans	Model	Genişlik	Gerekli ataçmanlar
MOR1-35A	A	20 - 35mm	TAP28 / TAP40
MOR1-35B	B	20 - 35mm	TAP28 / TAP40
MOR1-35C	C	20 - 35mm	TAP28 / TAP40
MOR1-35D	D	20 - 35mm	TAP28 / TAP40
MOR1-50A	A	40 - 50mm	TAP50 / TAP60 ile ATAP
MOR1-50B	B	40 - 50mm	TAP50 / TAP60 ile ATAP
MOR1-50C	C	40 - 50mm	TAP50 / TAP60 ile ATAP
MOR1-50D	D	40 - 50mm	TAP50 / TAP60 ile ATAP



Değişik ölçüler için üretici ile temasa geçiniz .

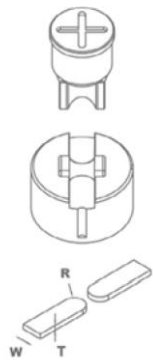
Sipariş verirken REFERANS, MODEL, R (yarıçap), W (düz çubuk genişliği),

T (düz çubuk kalınlığı) belirtilmelidir.

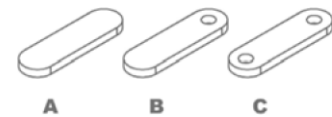
B, C, D modellerinde deliğin çapını belirtin. Kulak şeklindeki uzunluk her zaman ayarlanabilir.

Üretim kapasitesi: Saatte 450 ila 600 parça

Lama uç kesim yuvarlama delme R2 MX700



Referans	Model	Genişlik	Gerekli ataçmanlar
MOR2-35A	A	20 35mm	TAP28 / TAP40
MOR2-35B	B	20 35mm	TAP28 / TAP40
MOR2-35C	C	20 35mm	TAP28 / TAP40
MOR2-50A	A	40 50mm	TAP50 / TAP60 con ATAP
MOR2-50B	B	40 50mm	TAP50 / TAP60 con ATAP
MOR2-50C	C	40 50mm	TAP50 / TAP60 con ATAP



Değişik ölçüler için üretici ile temasa geçiniz.

Sipariş verirken REFERANS, MODEL, R (yarıçap), W (düz çubuk genişliği),

T (düz çubuk kalınlığı) belirtilmelidir.

B, C, modellerinde deliğin çapını belirtin. Kulak şeklindeki uzunluk her zaman ayarlanabilir.

Üretim kapasitesi: Saatte 450 ila 600 parça

Aksesuarlar MX700

Havalandırma delik aparatı MX700



Referans: 140-02-02-00031



Adet	Delme ölçüleri	Max. Kalınlık	Ağırlık
1	100x20mm	2mm	21Kg

Kapı anahtar deliği aparatı MX700



Referans: 140-02-01-00036

- > Saç malzemeyi delme aparatı zımba ve matrisi.
- > Extra ataçmanlar: cab60 ve tap40.

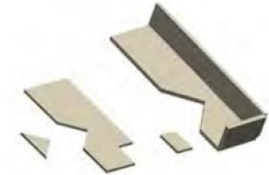


Adet	Max. Kalınlık	Ağırlık
2	6mm	1 Kg

90° köşe çıkarma aparatı 150x150 MX700



Referans: 140-02-02-00001
90°.



Adet	Max. kesim	Ağırlık
1	150x150x8mm	38 Kg

Saç kesim aparatı 200 x 20. MX700



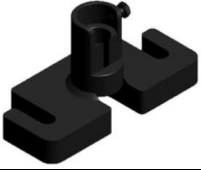
Referans: 140-02-02-00002
0.8mm - 20mm Kalınlık.



Adet	Max. kesim	Ağırlık
1	200x20mm	54 Kg

Aksesuarlar MX700

Köşebent ve U profil delme aparatı (deveboynu) MX700



Referans: 140-02-01-00031



Adet	Max. Delik Çapı	Min. Delik Çapı	Ağırlık
1	28mm	2mm	7 Kg

170mm. apkant büküm kalıbı MX700



Referans: 140-02-02-00034

> 170mm. 88°.
> Alt Kalıp 56mm V 26mm V.



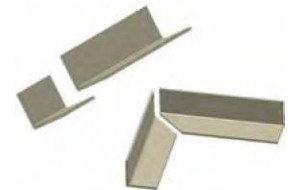
Adet	Max. Büküm Uzunluğu	Max. Kalınlık	Ağırlık
1	170mm	8 12mm	13 Kg

Köşebent kesim aparatı. MX700



Referans: 140-02-02-00036

90° ve 45°.



Adet	Max düz kesim ölçüsü	Max. 45 derece kesim kapasitesi	Ağırlık
1	80x80mm	50x50mm	32 Kg

Saç kesim aparatı 100 x 12. MX700



Referans: 140-02-02-00037

0.8mm - 12mm Kalınlık.



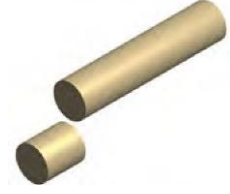
Adet	Max. Kesim kapasitesi	Ağırlık
1	100x12mm	29 Kg

Aksesuarlar MX700

Yuvarlak dolu malzeme kesim aparatı MX700



Referans: 140-02-02-00038



Adet	Max. Kesim çapı	Min. Kesim çapı	Ağırlık
1	35mm	3mm	16 Kg

Boru ucu düzleme ve kesim aparatı MX700



Referans: 140-02-02-00039

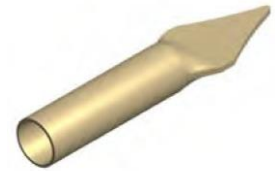


Adet	Max. Boru ölçüsü	Min. Boru Ölçüsü	Uç deliği	Ağırlık
2	50mm	10mm	Exchangeable	24 Kg

Boru ucu ok yapımı MX700



Referans: 140-02-02-00040



Adet	Boru max çap	Boru min çap	Ağırlık
1	30x2mm	10x2mm	20 Kg

Korkuluk ucu MX700



Referans: 140-02-02-00041



Adet	Max. Kalınlık	Ağırlık
1	3mm	22 Kg

Aksesuarlar MX700

Doğrultma aparatı MX700



Referans: 140-02-02-00042

Delme sırasında yassı çubukları doğrultan, böylece bu işlem sırasında bozulmalarını engelleyen aparat.



Adet	Max. Kalınlık	Ağırlık
1	15mm	15 Kg

350mm. apkant büküm kalıbı MX700



Referans: 140-02-02-00043

> 350mm. 88°.
> Alt Kalıp V120,80,40 ve 16.



Adet	Max. Büküm Uzunluğu	Max. Kalınlık	Ağırlık
1	350mm	20mm	45 Kg

Hidrolik CNC Giyotin

C2006CNC

Yeni nesil CNC dikey kesim Giyotin C2006CNC, her türlü metalin temiz ve doğru bir şekilde kesilmesini sağlar

Referans	100-06-01-001
Motor Gücü	5,87 KW / 7,87 HP
3 faz voltaj	230 / 400 V
Kesim kapasitesi: St37	6 mm (450N/mm2)
Kesim kapasitesi: Paslanmaz	4 mm (700N/mm2)
Tutucu sayısı	10
Kesim uzunluğu	2030 mm
Boyun	190 mm
Strok	700 mm
Dakikadaki vuruş	10
Hassasiyet	+/- 0,1 mm
Ölçüler	2880x2360x1790 mm
Ağırlık	5100 Kg



Nargesca Hidrolik Makaslar, en son 4.0 teknolojisine sahip, çok sezgisel ve kullanımı kolay 7" renkli dokunmatik ekranla kontrol edilir. Operatörün yalnızca Malzeme Ucu, Kalınlık, göstergeden uzaklığı girmesi yeterlidir ve CNC, en iyi sonucu elde etmek için tüm bileşenleri otomatik olarak düzenler.

Entegre bir PLC ile 3 eksene kadar ve 16+ 12 G/Ç yönetebilir.

Hidrolik CNC Giyotin

Arka dayama C2006 CNC

C2006 CNC arka saç destek sistemi, sacın bükülmesini önleyen bir tutucudur. Farklı mesafelerde 8 sıra halinde yerleştirilmiş 48 tekerlek ile donatılmıştır. Bunlar, farklı boyutlardaki saclarda optimum destek sağlamak için özel olarak tasarlanmıştır. Ayrıca malzemeyi çıkarmak için iki seçenek sunar. Birinci seçenekte destek işlevini yerine getirdiğinde alçalır ve eğilerek sacı makinenin arkasından çıkartabilir. İkinci seçenekte, kesimden sonra destek yükselir ve dayanak, sacı makinenin önünden çıkarılması için iter.

- > Pnömatik çalışma sistemi.
- > Aksesuarla birlikte verilen basınç şalteri ve basınç regülatörü
- > Entegre pnömatik sistem
- > Yukarı ve aşağı hareket için top devridaim kılavuzu

Referans 140-06-01-00002



İş kapasitesi	4/7 Kg.
Ölçüler	2260x718x872 mm
Ağırlık	240 Kg

Hidrolik CNC Giyotin

Hydraulic shears C3006CNC

Yeni nesil CNC dikey kesim Giyotin C3006CNC, her türlü metalin temiz ve doğru bir şekilde kesilmesini sağlar

Referans	100-06-02-003
Motor Gücü	9,6 KW / 12,87 HP
3 faz voltaj	230 / 400 V
Kesim kapasitesi: St37	6 mm (450N/mm2)
Kesim kapasitesi: Paslanmaz	4 mm (700N/mm2)
Tutucu sayısı	15
Kesim uzunluğu	3055 mm
Boyun	173 mm
Strok	700 mm
Dakikadaki vuruş	12
Hassasiyet	+/- 0,1 mm
Ölçüler	3880x2460x1820 mm
Ağırlık	7500 Kg



Narges Hidrolik Makaslar, en son 4.0 teknolojisine sahip, çok sezgisel ve kullanımı kolay 7" renkli dokunmatik ekranla kontrol edilir. Operatörün yalnızca Malzeme Ucu, Kalınlık, göstergeden uzaklığı girmesi yeterlidir ve CNC, en iyi sonucu elde etmek için tüm bileşenleri otomatik olarak düzenler.

Entegre bir PLC ile 3 eksene kadar ve 16+ 12 G/Ç yönetebilir.

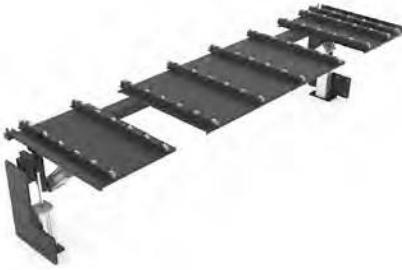
Aksesuar Giyotin

Arka dayama C3006 CNC

C3006 CNC arka sa destek sistemi, saın bükülmesini önleyen bir tutucudur. Farklı mesafelerde 10 sıra halinde yerleştirilmiş 70 tekerlek ile donatılmıştır. Bunlar, farklı boyutlardaki salarda optimum destek sağlamak için özel olarak tasarlanmıştır. Ayrıca malzemeyi çıkarmak için iki seçenek sunar. Birinci seçenekte destek işlevini yerine getirdiğinde alçalır ve eğilerek saı makinenin arkasından çıkartabilir. İkinci seçenekte, kesimden sonra destek yükselir ve dayanak, saı makinenin önünden çıkarılması için iter.

- > Pnömatik çalışma sistema.
- > Aksesuarla birlikte verilen basın şalteri ve basın regülatörü
- > Entegre pnömatik sistem
- > Yukarı ve aşağı hareket için top devridaim kılavuzu

Referans 140-06-02-00002



İş basıncı	4/7 Kg.
Ölçüler	3260x913x760 mm
Ağırlık	250 Kg.

Hidrolik CNC Apkant

MP1500CNC

Referans	100-05-09-001
Motor Gücü	5,5 KW / 7,5 HP
3 faz voltaj	230 / 400 V
Ton	40 Tn
İş hızı	8,3 mm/s
Dönüş hızı	120 mm/s
İniş hızı	200 mm/s
Strok	200 mm
İç kıvrım uzunluğu	1250 mm
İki direk arası uzunluk	1500 mm
Arka dayama	600 mm
Boyun	270 mm
Ölçüler	2110x1880x2210 mm
Ağırlık	4900 Kg



Güçlü ESA S630 CNC kontrol sistemi, dört adede kadar eksenin yönetilmesine izin veren, herhangi bir Y, X, R ve Z kombinasyonunda enterpole edilen, en karmaşık bükme işlemleri için çözümler sağlayan olağanüstü işleme kapasitesine ve 5000 program ve tam bir Promecam kitaplığı.

10" yüksek çözünürlüklü (1024 x 600 piksel) renkli grafik dokunmatik ekran, kullanıcı işlemlerine verimli bir şekilde yanıt verir ve her zaman net ve ayrıntılı bilgi sağlar. Programların grafiksel veya sayısal olarak düzenlenmesini, yeni kalıpların ve zimbaların yönetilmesini, düzenlenmesini ve mevcut kitaplıklara eklenmesini, bükme dizilerinin kontrol edilmesini, bükülme çarpışmalarının kontrol edilmesini, bükülme simülasyonlarının yapılmasını, sac metal işinin hesaplanmasını ve makine yapılmasını sağlar. Sezgisel ve basit bir şekilde teşhis edilecek sensörler ve girişler/çıkışlar

Hidrolik CNC Apkant

Hydraulic press brake MP3003CNC

Referans	100-05-06-002
Motor Gücü	9,5 KW / 12 HP
3 faz voltaj	230 / 400 V
Ton	120 Tn
İş hızı	6,7 mm/s
Dönüş hızı	43,4 mm/s
İniş hızı	26,8 mm/s
Strok	160 mm
İç kıvrım uzunluğu	2700 mm
İki direk arası uzunluk	3125 mm
Arka dayama	600 mm
Boyun	320 mm
Ölçüler	3720x1930x2810 mm
Ağırlık	9100 Kg



Güçlü ESA S630 CNC kontrol sistemi, dört adede kadar eksenin yönetilmesine izin veren, herhangi bir Y, X, R ve Z kombinasyonunda enterpole edilen, en karmaşık bükme işlemleri için çözümler sağlayan olağanüstü işleme kapasitesine ve 5000 program ve tam bir Promecam kitaplığı.

10" yüksek çözünürlüklü (1024 x 600 piksel) renkli grafik dokunmatik ekran, kullanıcı işlemlerine verimli bir şekilde yanıt verir ve her zaman net ve ayrıntılı bilgi sağlar. Programların grafiksel veya sayısal olarak düzenlenmesini, yeni kalıpların ve zimbaların yönetilmesini, düzenlenmesini ve mevcut kitaplıklara eklenmesini, bükme dizilerinin kontrol edilmesini, bükülme çarpışmalarının kontrol edilmesini, bükülme simülasyonlarının yapılmasını, sac metal işinin hesaplanmasını ve makine yapılmasını sağlar. Sezgisel ve basit bir şekilde teşhis edilecek sensörler ve girişler/çıkışlar

Aksesuarlar

R eksen

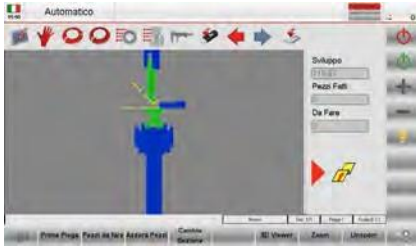
R Eksen makine ile birlikte standart olarak verilmemektedir; müşteri, makineyi satın alırken veya daha sonra ekleyebilir. Bu Eksen, makineye hızlı ve basit bir şekilde kurulmasını sağlayan Canopen iletişim sistemine sahiptir. Operatörün yalnızca X ekseninin motoruna bağlaması yeterlidir ve Nargesa teknisyenleri CNC'yi uzaktan yapılandırır.



Referans	140-05-OP-00001
Yüksek hızlı konumlandırma:	130 mm/sec.
Servo motor	1 Nm 5000 rpm
R eksen limit	150 mm
Hassasiyet	0,05 mm

ESA CNC 2D Grafik ve programlama

Kullanıcı isteğe bağlı yazılımı abkant CNC'ye dahil edebilir ve daha sonra satın alabilir. Ayrıca Nargesa Teknisyenlerimiz tarafından uzaktan yazılım kurulumu yapma imkanı da bulunmaktadır.



Referans	140-05-OP-00002
-----------------	------------------------

Z1-Z2 eksen

Z1-Z2 eksen, makinenin kurulum süresini optimize etmemizi sağlar. CNC, parçanın Ölçüler'ine ve takımların konumuna göre Z1 ve Z2 masterlarının konumunu optimize eder.

Presin katlama ünitesi ile paralelliği, maksimum doğruluğu garanti etmek için mikrometreler aracılığıyla otomatik olarak kurulum.



Referans	140-05-OP-00004
Hız	400 mm/sec.
Yüksek hassasiyetli bilyaları için lineer kılavuzlar	
Servo motors	1 Nm 5000 rpm
Strok Z1, Z2	2600 mm
Hassasiyet	0,05 mm

* Bu seçeneğin seçilmesi durumunda makine ESA 640 CNC ile teslim edilecektir,

* Bu seçenek yalnızca aşağıdaki isteğe bağlı aksesuarları seçtiyseniz kullanılabilir: R eksen ve Grafik ve CNC bükme hesaplaması

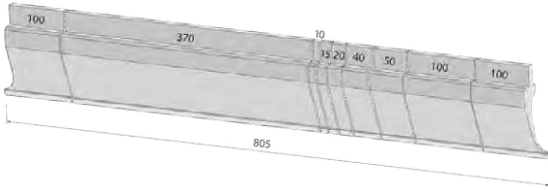
Aksesuarlar

Zımbalar

Tip	Resistant	Sertlik yüzey işlem öncesi	Sonrası
-----	-----------	----------------------------	---------

Değişik ölçüler için üretici ile temasa geçiniz .

• 42CrM04	900 - 1150 N/mm ²	29.1 - 36.9 HRC	54 - 60 HRC
• C45	560 - 710 N/mm ²	12 - 15.5 HRC	54 - 60 HRC



805 mm parçalı

100, 370, 10, 15, 20, 40, 50, 100, 100 mm

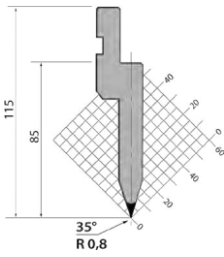
795 mm parçalı

100, 250, 20, 25, 30, 35, 40, 45, 50, 100, 100 mm

800 mm parçalı

100, 10, 15, 20, 40, 50, 165, 300, 100 mm

• PU.85.35.R08



Uzunluk

835 mm.

415 mm.

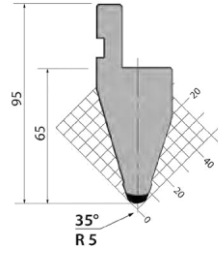
795 mm.

Parçalı

805 mm.

Parçalı

• P.95.35.R5



Uzunluk

835 mm.

415 mm.

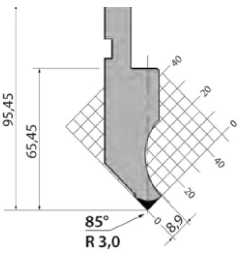
795 mm.

Parçalı

805 mm.

Parçalı

• PK.95.85.R3



Uzunluk

835 mm.

415 mm.

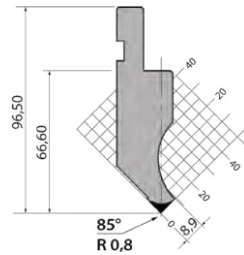
795 mm.

Parçalı

805 mm.

Parçalı

• P.97.85.R08



Uzunluk

835 mm.

415 mm.

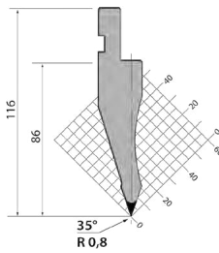
795 mm.

Parçalı

805 mm.

Parçalı

• P.116.35.R08



Uzunluk

835 mm.

415 mm.

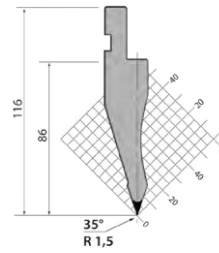
795 mm.

Parçalı

805 mm.

Parçalı

• P.116.35.R15



Uzunluk

835 mm.

415 mm.

795 mm.

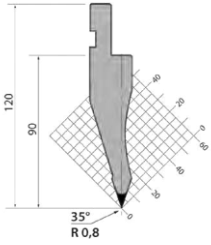
Parçalı

805 mm.

Parçalı

Aksesuarlar

• P.120.35.R08



Uzunluk

835 mm.

415 mm.

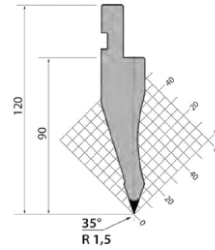
795 mm.

Parçalı

805 mm.

Parçalı

• P.120.35.R15



Uzunluk

835 mm.

415 mm.

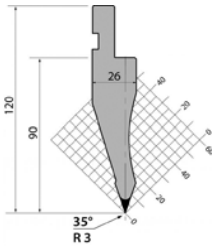
795 mm.

Parçalı

805 mm.

Parçalı

• P.120.35.R3



Uzunluk

835 mm.

415 mm.

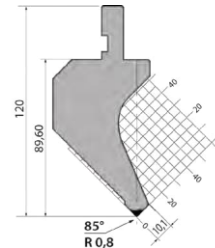
795 mm.

Parçalı

805 mm.

Parçalı

• PK.120.85.R08



Uzunluk

835 mm.

415 mm.

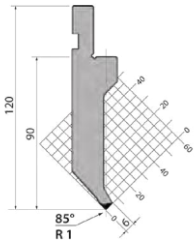
795 mm.

Parçalı

805 mm.

Parçalı

• P.120.85.R1



Uzunluk

835 mm.

415 mm.

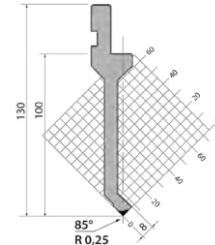
795 mm.

Parçalı

805 mm.

Parçalı

• P.130.85.R025



Uzunluk

835 mm.

415 mm.

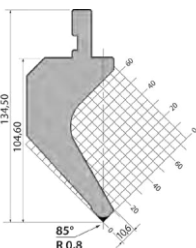
795 mm.

Parçalı

805 mm.

Parçalı

• PK.135.85.R08



Uzunluk

835 mm.

415 mm.

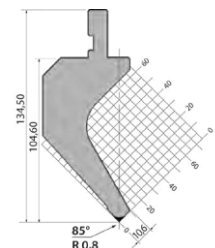
795 mm.

Parçalı

805 mm.

Parçalı

• P.135.85.R08



Uzunluk

835 mm.

415 mm.

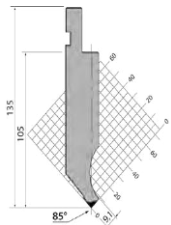
795 mm.

Parçalı

805 mm.

Parçalı

• PS.135.85.R08



Uzunluk

835 mm.

415 mm.

795 mm.

Parçalı

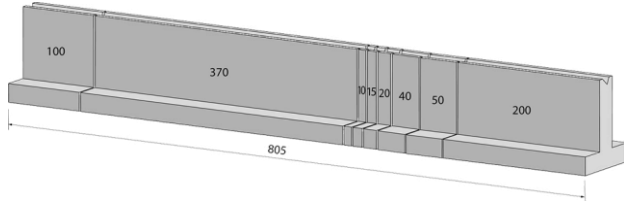
805 mm.

Parçalı

Aksesuarlar

Alt kalıplar

Tip	Resistant	Sertlik yüzey işlem öncesi	Sonrası
• 42CrM04	900 - 1150 N/mm ²	29.1 - 36.9 HRC	54 - 60 HRC
• C45	560 - 710 N/mm ²	12 - 15.5 HRC	54 - 60 HRC

**805 mm parçalı**

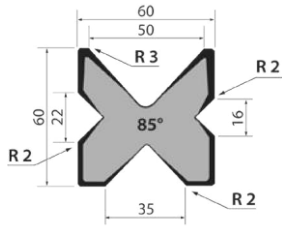
100, 370, 10, 15, 20, 40, 50, 200 mm

795 mm parçalı

100, 250, 20, 25, 30, 35, 40, 45, 50, 200 mm

495 mm parçalı

170, 100, 50, 45, 40, 35, 30, 25 mm

• **M.460.R****Uzunluk**

835 mm.

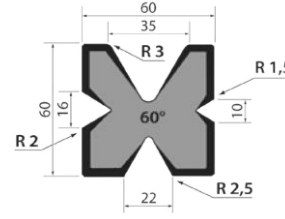
415 mm.

795 mm.

Parçalı

805 mm.

Parçalı

• **M.460.60****Uzunluk**

835 mm.

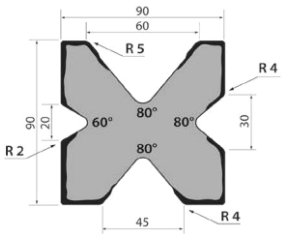
415 mm.

795 mm.

Parçalı

805 mm.

Parçalı

• **M.490****Uzunluk**

835 mm.

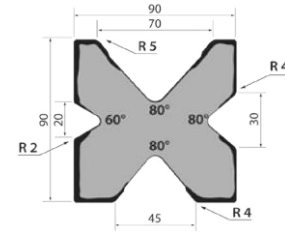
415 mm.

795 mm.

Parçalı

805 mm.

Parçalı

• **M.490.70****Uzunluk**

835 mm.

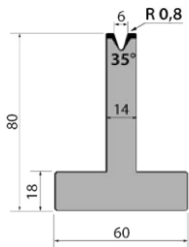
415 mm.

795 mm.

Parçalı

805 mm.

Parçalı

T80.06.35**Uzunluk**

835 mm.

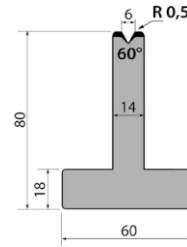
415 mm.

795 mm.

Parçalı

805 mm.

Parçalı

T80.06.35 • **T80.06.60****T80.06.60****Uzunluk**

835 mm.

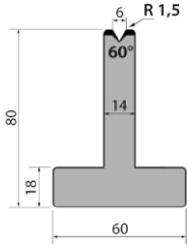
415 mm.

795 mm. Parçalı

805 mm. Parçalı

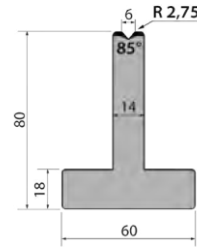
Aksesuarlar

• T80.06.60



Uzunluk

835 mm.
415 mm.
795 mm.
Parçalı
805 mm.
Parçalı

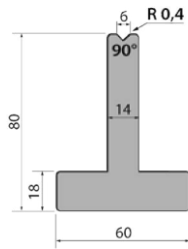


T80.06.85

Uzunluk

835 mm.
415 mm.
795 mm.
Parçalı
805 mm.
Parçalı

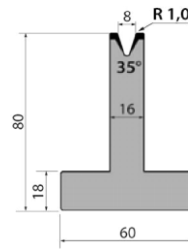
• T80.06.90



Uzunluk

835 mm.
415 mm.
795 mm.
Parçalı
805 mm.
Parçalı
900 mm.

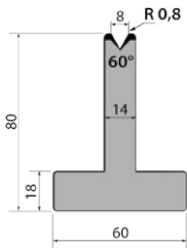
• T80.08.35



Uzunluk

835 mm.
415 mm.
795 mm.
Parçalı
805 mm.
Parçalı

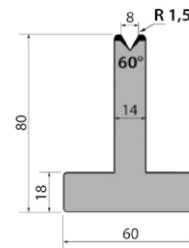
• T80.08.60



Uzunluk

835 mm.
415 mm.
795 mm.
Parçalı
805 mm.
Parçalı

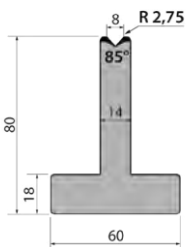
• TR80.08.60



Uzunluk

835 mm.
415 mm.
795 mm.
Parçalı
805 mm.
Parçalı

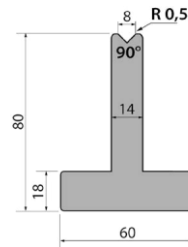
• T80.08.85



Uzunluk

835 mm.
415 mm.
795 mm.
Parçalı
805 mm.
Parçalı

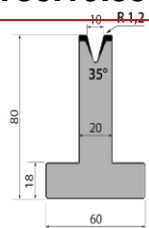
• T80.08.90



Uzunluk

835 mm.
415 mm.
795 mm.
Parçalı
805 mm.
Parçalı
900 mm.

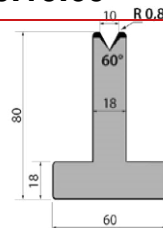
• T80.10.35



Uzunluk

835 mm.
415 mm.
795 mm. Parçalı
805 mm. Parçalı

• T80.10.60



Uzunluk

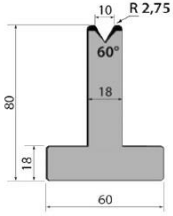
835 mm.
415 mm.
795 mm. Parçalı
805 mm. Parçalı



Aksesuarlar

Aksesuarlar

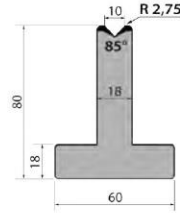
• TR80.10.60



Uzunluk

835 mm.
415 mm.
795 mm.
Parçalı
805 mm.
Parçalı

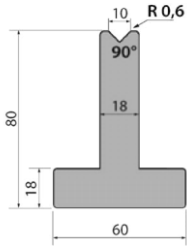
• T80.10.85



Uzunluk

835 mm.
415 mm.
795 mm.
Parçalı
805 mm.
Parçalı

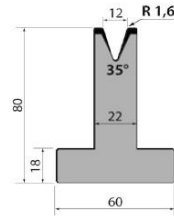
• T80.10.90



Uzunluk

835 mm.
415 mm.
795 mm.
Parçalı
805 mm.
Parçalı

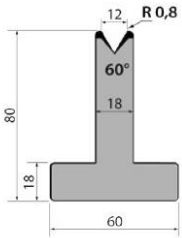
• T80.12.35



Uzunluk

835 mm.
415 mm.
795 mm.
Parçalı
805 mm.
Parçalı

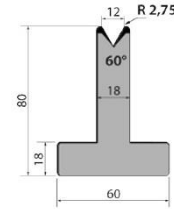
• T80.12.60



Uzunluk

835 mm.
415 mm.
795 mm.
Parçalı
805 mm.
Parçalı

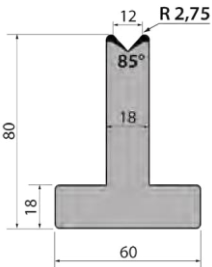
• TR80.12.60



Uzunluk

835 mm.
415 mm.
795 mm.
Parçalı
805 mm.
Parçalı

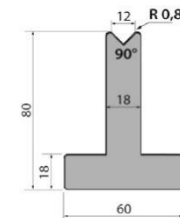
• T80.12.85



Uzunluk

835 mm.
415 mm.
795 mm.
Parçalı
805 mm.
Parçalı

• T80.12.90

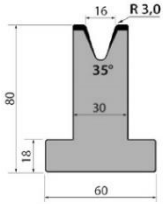


Uzunluk

835 mm.
415 mm.
795 mm.
Parçalı
805 mm.
Parçalı

Aksesuarlar

• T80.16.35

**Uzunluk**

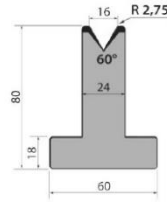
835 mm.

415 mm.

795 mm. Parçalı

805 mm. Parçalı

• T80.16.60

**Uzunluk**

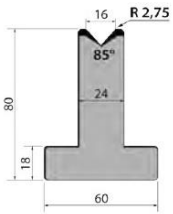
835 mm.

415 mm.

795 mm. Parçalı

805 mm. Parçalı

• T80.16.85

**Uzunluk**

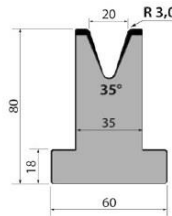
835 mm.

415 mm.

795 mm. Parçalı

805 mm. Parçalı

• T80.20.35

**Uzunluk**

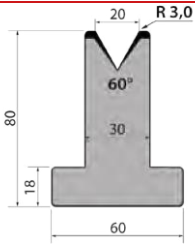
835 mm.

415 mm.

795 mm. Parçalı

805 mm. Parçalı

• T80.20.60

**Uzunluk**

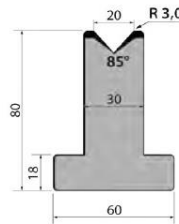
835 mm.

415 mm.

795 mm. Parçalı

805 mm. Parçalı

• T80.20.85

**Uzunluk**

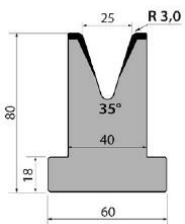
835 mm.

415 mm.

795 mm. Parçalı

805 mm. Parçalı

• T80.25.35

**Uzunluk**

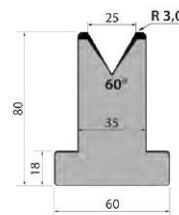
835 mm.

415 mm.

795 mm. Parçalı

805 mm. Parçalı

• T80.25.60

**Uzunluk**

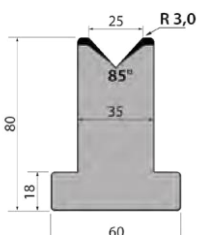
835 mm.

415 mm.

795 mm. Parçalı

805 mm. Parçalı

• T80.25.85

**Uzunluk**

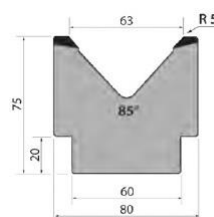
835 mm.

415 mm.

795 mm. Parçalı

805 mm. Parçalı

• M75.85.63

**Uzunluk**

835 mm.

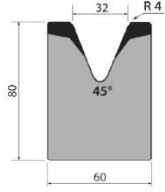
415 mm.

795 mm. Parçalı

805 mm. Parçalı

Aksesuarlar

• M80.45.32



Uzunluk

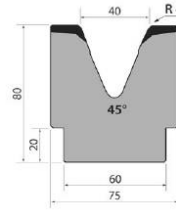
835 mm.

415 mm.

795 mm. Parçalı

805 mm. Parçalı

• M80.45.40



Uzunluk

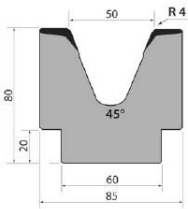
835 mm.

415 mm.

795 mm. Parçalı

805 mm. Parçalı

• M80.45.50



Uzunluk

835 mm.

415 mm.

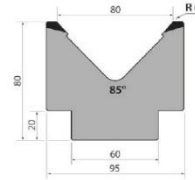
795 mm.

Parçalı

805 mm.

Parçalı

• M80.85.80



Uzunluk

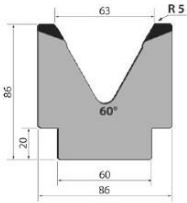
835 mm.

415 mm.

795 mm. Parçalı

805 mm. Parçalı

• M86.60.63



Uzunluk

835 mm.

415 mm.

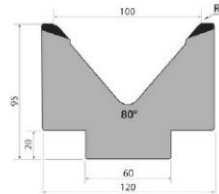
795 mm.

Parçalı

805 mm.

Parçalı

• M95.80.100



Uzunluk

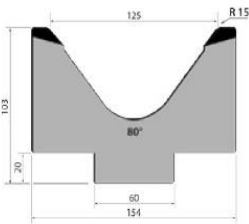
835 mm.

415 mm.

795 mm. Parçalı

805 mm. Parçalı

• MK103.80.125



Uzunluk

835 mm.

415 mm.

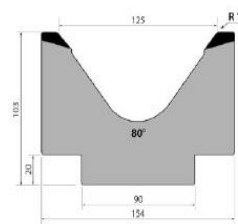
795 mm.

Parçalı

805 mm.

Parçalı

• M103.80.125



Uzunluk

835 mm.

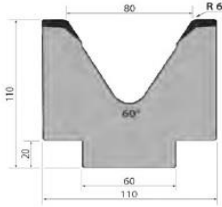
415 mm.

795 mm. Parçalı

805 mm. Parçalı

Aksesuarlar

• M110.60.80



Uzunluk

835 mm.

415 mm.

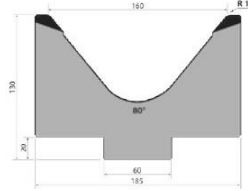
795 mm.

Parçalı

805 mm.

Parçalı

• MK130.80.160



Uzunluk

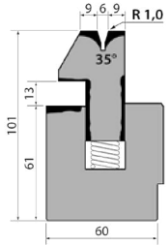
835 mm.

415 mm.

795 mm. Parçalı

805 mm. Parçalı

• S101.35.06

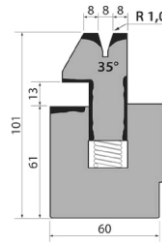


Uzunluk

835 mm.

415 mm.

• S101.35.08

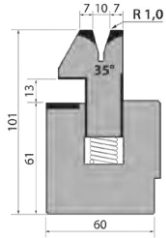


Uzunluk

835 mm.

415 mm.

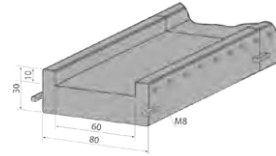
• S101.35.10



Uzunluk

835 mm.

415 mm.



Uzunluk

1050 mm.

520 mm.

Yağlar

Hidrolik yağ SIL POWER HV46



Referans: 060-BA-00016

Ağır sıcaklık ve basınç koşullarında çalışan oleodinamik devreler, güç aktarım sistemleri için Aşırı Basıncılı hidrolik sıvı. Mikro filtreli. Bir viskozite seviyesi geliştirici içerir.

Container: 20L

Ağırlık: 20 Kg

*** Nargesa Apkantları için tavsiye edilir**

Hidrolik yağ SIL POWER HV68



Referans: 060-BA-00017

Ağır sıcaklık ve basınç koşullarında çalışan oleodinamik devreler, güç aktarım sistemleri için Aşırı Basıncılı hidrolik sıvı. Mikro filtreli. Bir viskozite seviyesi geliştirici içerir.

Container: 20L

Ağırlık: 20 Kg



PRADA NARGESA, S.L.

Ctra. de Garrigàs a Sant Miquel s/n 17476 Palau de Santa Eulàlia
(Girona) Spain Tel. +34 972 568 085

