





KURUMSAL

1970'li yıllarda hayvancılık sektörü ile ticarete atılan şirketimiz, 1992 yılında un, 1998 yılında Makina sektörüne girerek çalışma alanını başarı ile genişletmiştir. 2009 yılında TAŞKINOĞULLARI DEĞİRMEN olarak ismini yenileyen firmamız, uzman kadromuzla çalışma disiplininden taviz vermeden, müşteri memnuniyetini vizyon olarak benimsemiştir.

Yılların vermiş olduğu tecrübe ve birikimler ile değirmen sektöründe bir tesisin ihtiyacı olabilecek bütün makinaların üretimini, uzman kadromuzla tesisin kurulmasını yaparak müşterilerimize anahtar teslim çözümler üretiyoruz.

Kaliteli temiz ürün, dürüst ve ikeli ticaret ile tek taraflı değil ticarete müdahil olan tüm tarafların haklarını gözetmenin sorumluluğu misyonumuz olmuştur ve bu mesuliyet bilincimizi tüm kadromuz ve çevremizle paylaşmaktan mutluluk duymaktayız.

Misyonumuz

Yurt içi ve Yurt dışı pazarlarında müşterilerimizin ihtiyaçlarını en yüksek kalite standartlarında karşılayıp, zamanında teslim edip; şirketimizin adını kalite ile özleştirerek bu başarımızı müşterilerimizle paylaşmak.

Vizyonumuz

Kaliteli büyümeye önem vererek;

Dürüst

Çağdaş

Dinamik

Şeffaf ve en önemlisi

İnsana, doğaya ve emeğe saygılı bir şirket olarak iç ve dış pazarlarda önemli bir oyuncu olmak.

Kalite Politikamız

Technomill ailesi olarak, benimsediğimiz hızlı ve kaliteli hizmet verme ilkeleri çerçevesinde kalite politikamız;

- Müşteri memnuniyetini önceliğimiz tutmak
- Ürün ve hizmet kalitesini her gün bir üst basamağa çıkarmak
- Tedarik ettiğimiz ve tedarik edeceğimiz malzemelerde kalite standartlarında istikrar sağlamak
- Kalite yönetim sistemini geliştirip ileri taşınması için çalışmak
- Pazardaki payımızı sağlam ve kaliteli adımlarla arttırmak

COMPANY

Stepping into business with the livestock industry in the 1970s, our company successfully expanded its field of activity by entering the flour industry in 1992 and the machinery industry in 1998. Changing its name as TAŞKINOĞULLARI DEĞİRMEN in 2009, our company has adopted customer satisfaction as its vision without compromising on working discipline with our expert staff.

With years of experience and knowledge, we carry out the production of all the machines that may be needed by a facility in the milling sector, and we provide our customers with turnkey solutions by installing the facility with our expert staff.

It has been our mission to protect the rights of all parties involved in trade, with high quality and clean products and honest and principled trade. We are greatly happy to share this awareness of responsibility with our entire staff and environment.

Mission

Meeting the requirements of our customers from domestic and international markets at utmost quality standards, delivering in a timely manner, and sharing our success with our customers by identifying our name with the word quality.

Vision

Attaching great importance upon quality, and as a company that is

Honest

Modern

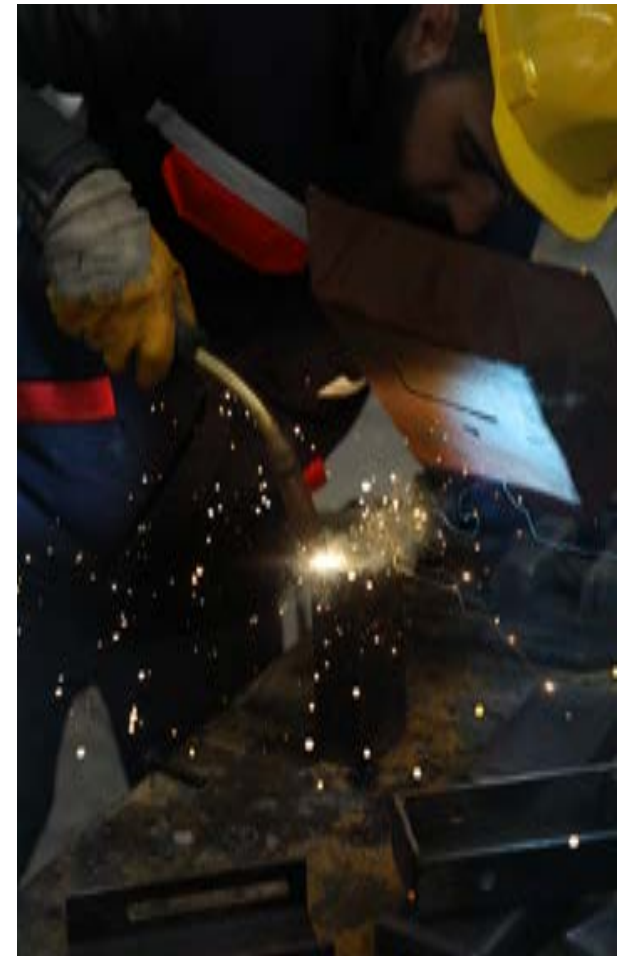
Dynamic

Transparent, and most important of all, that respects nature and labour, being a significant actor in domestic and foreign markets.

Quality Policy

As Technomill family, within the framework of the principles of providing fast and high quality service, our quality policy comprises:

- Prioritising customer satisfaction,
- Carrying the quality of product and service one step forward day by day,
- Ensuring consistency of quality standards in the materials we supply and we will supply in the future,
- Working to improve the quality management system and moving it forward,
- Increasing our share in the market with solid and proper steps.



Temizleme Grubu / Cleaning Group

Döner Tambur Elek / Rotary Drum Sieve	05
Boru Tip Mıknatıs / Tubular Magnet	06
Kılçık Kıran / Awn Breaker	07
Simon Çöp Sasörü / Simon Grain Separator	08
Kabuk Soyucu / Horizontal Scourer	09
Radyal Tarar / Air Recycling Tarar	10
Kare Filtre / Square Filter	11
Aspiratör Fan / Aspirator with Fan	12
Vibro Çöp Sasörü / Vibro Grain Separator	13
Hava Kanalı / Air Channel	14
Taş Ayırıcı / Dry Stoner	15
Toz Siklonu / Dust Cyclone	16
Turbo Tavlama / Turbo Dampener	17
Triyör / Trieur	18
Cebritav / Intensive Dampener	19
Dik Kurutmalı Yıkama / Washing With Vertical Drying	20
Açılı Cebritav / Inclined Intensive Dampener	21
Eksantrik Kasnaklı Çöp Sasörü / Separator With Eccentric Pulley	22
Taşlı Kabuk Soyucu / Horizontal Scourer	23
Kombi Sınıflandırıcı / Integrated Sorter	24
Hafif Tane Ayırıcı / Gravity Separator	25
Tohum Temizleme Makinaları / Seed Cleaning Machines	27



Öğütme Grubu / Grinding Group

Vals / Roller Mill	31
Çift Katlı Vals / Double Layer Roller Mill	32
Kare Elek / Square Plansifter	33
İrmik Sasörü / Semolina Purifier	34
Vibro Kepek Fırçası / Vibro Bran Finisher	35
İrmik Kırıcı Fan / Impact Detacher	36
Kırıcı Değirmen / Hammer Mill	37
Larva Kırıcı / Insect Destroyer	38
Vitamin Dozaj Makinası / Vitamine Dosing Machine	39
Kepek Fırçası / Bran Finisher	40
Süpersonik Filtre / Supersonic Filter	41
Pnömatik Fan / Pneumatic Fan	42
Tambur Detaşör / Drum Detacher	43

Taşıma ve Depolama Grubu / Transport and Storage Group

Elevatör / Elevator	47
Tüp Helezon / Tubular Screw Conveyor	48
Blower Pompa / Blower Pump	49
Eklüs / Eclus	50
Zincirli Konveyör / Chain Conveyor	51
Ürün Depolama Siloları / Storage Silos	52
Silo Boşaltıcı (Rotorflow) / Silo Unloader	53
Çelik Silolar / Steel Silos	54

Paketleme - Otomasyon Grubu / Packaging - Automation Group

Un Dağıtıcı (Divizör) / Flour Distributor	57
Turbo Un Kontrol Eleği / Turbo Flour Control Sieve	58
Çift Tartım Tek Boşaltım Paketleme / Double Weighing Single Discharge Packaging	59
Dört İstasyon Paketleme / Four Station Packaging	60
Akar Kantar / Flow Balance	61
Randıman Kantarı / Extraction Rate Scale	62
Otomasyon Sistemleri / Automation Systems	63
Havalandırma ve Montaj Ekipmanları / Ventilation and Mounting Equipment	65



TEMİZLEME GRUBU

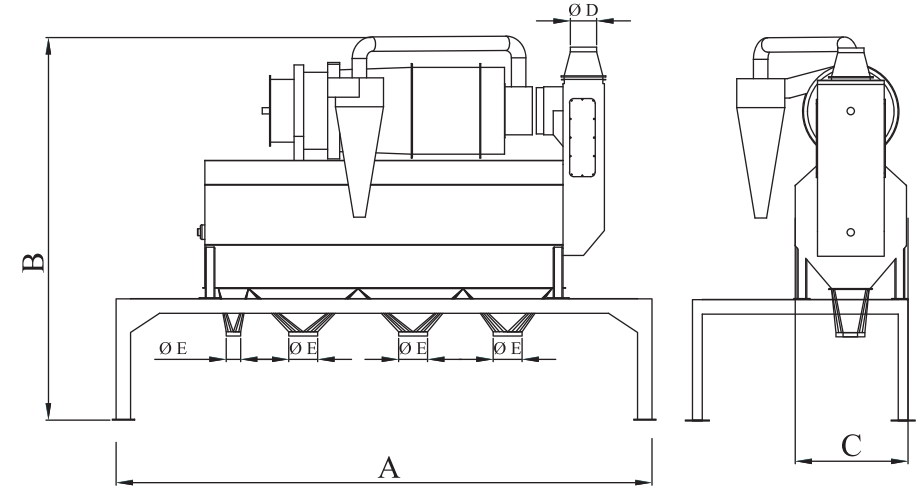
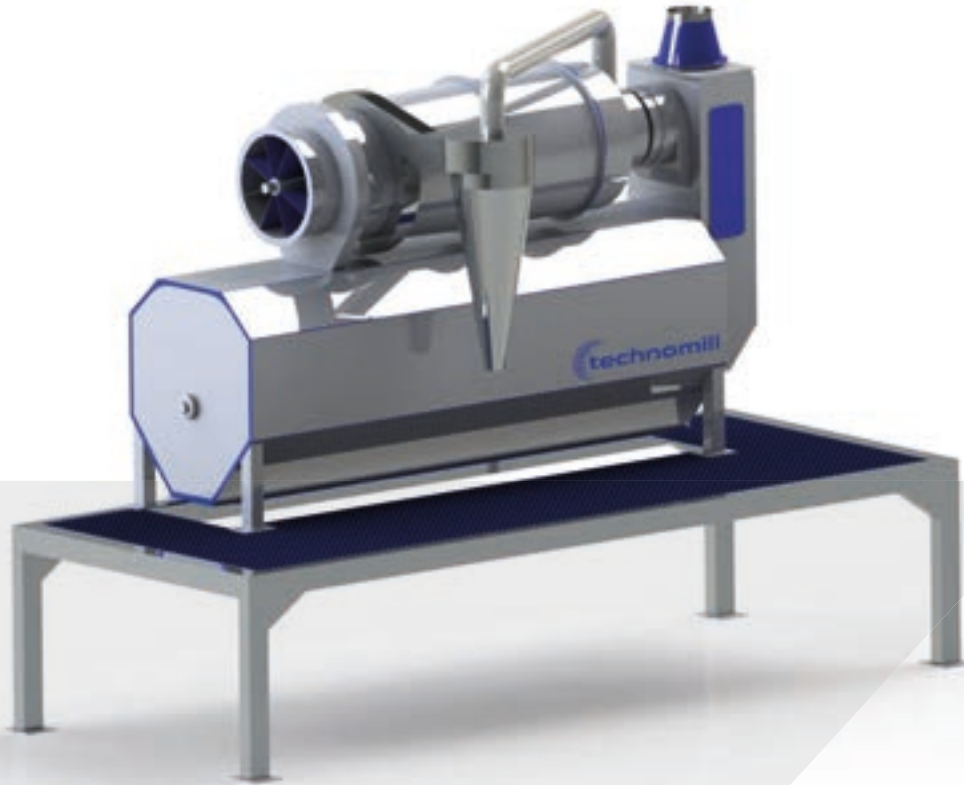
CLEANING GROUP

www.technomill.com.tr





Ürüne Git
Go to Product



Teknik Bilgiler

Technical Information

Model Type	Kapasite Capacity (t/h)	TANBUR ÇAPINA DRUM DIAMETER	Motor Power (kw)	Hava Air (m ³)	A	B	C	Ø D	Ø E
TD-DH-55	10	550	1.1	110 m ³	1800	800	550	150	200
TD-DK-65	30	650	2.2	170 m ³	3100	1300	650	170	220
TD-DK-85	70	850	2.2	250 m ³	4500	1700	850	200	250
TD-DK-130	150	1300	3	400 m ³	5000	2200	1300	250	300

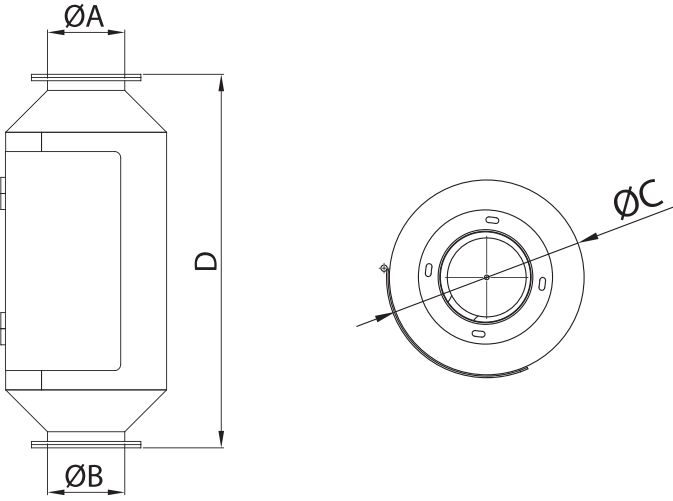
- Döner bir delikli tamburdan ve aspirasyon sisteminden oluşur. Bu tambura giren buğday taneleri deliklerden buğday çıkışına düşerken daha iri yabancı maddeler tambur içerisinde kalarak atık çıkışından dışarı atılır.
- Buğday içerisindeki hafif yabancı maddeler ve toz ise aspirasyon sistemiyle ayrıştırılır. Delikli tamburun sürekli temizleyen fırçalar bulunmaktadır.

- It consists of a perforated rotating drum and an aspiration system. While the wheat grains entering this drum fall into the wheat outlet through the holes, larger foreign matters remain in the drum and are thrown out of the waste outlet.
- On the other hand, the light foreign matters and dust inside the wheat are separated with aspiration system. The perforated drum has brushes that clean it continuously.

Döner Tambur Elek Rotary Drum Sieve



Ürüne Git
Go to Product



Teknik Bilgiler

Technical Information

Model Type	Ø A	Ø B	Ø C	D	Kapasite Capacity (t/h)	Ağırlık Weight (kg)
TD-M1	140	140	250	580	18	33
TD-M2	220	220	350	580	48	78
TD-M3	250	250	550	950	98	145

- Hububat, bakliyat ve baharat tesislerinde ürün içerisindeki metal parçalarının temizlenmesi için dizayn edilmiştir.
- Yüksek manyetik gücü çekimiyle metal parçalarını tutar
- Doğal mıknatıs olduğundan enerji sarfıyatı yoktur
- Belirli periyotlarda kontrol edilip temizlenmelidir

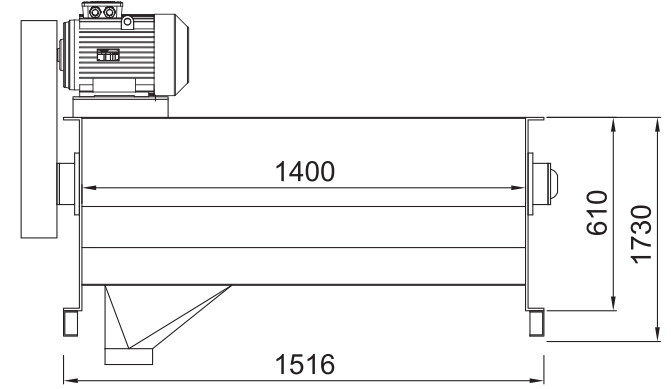
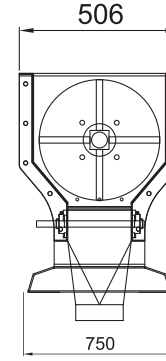
- It is designed to clean the metal parts inside the crops in grains, pulses and spice factories.
- It retains metal parts with its high magnetic power.
- Since it is a natural magnet, it brings no energy consumption.
- It must be periodically controlled and cleaned.



Boru Tip Mıknatıs Tubular Magnet



Ürüne Git
Go to Product



Teknik Bilgiler

Technical Information

Model Type	A mm	B mm	C mm	D mm	E mm	Ana Mil Main Shaft	Kırcı Mil Crusher Shaft	Güvenlik Security	Güç Power	Kapasite Capacity
TD-400	1225	845	1340	1315	480	50X50 MM	18X18 MM	Mekanik Switch	5,5 KW	10-15 t/s
TD-500	1225	945	1440	1415	580	60X60 MM	20X20 MM	Mekanik Switch	7,5 KW	15-20 t/s
TD-600	1225	1045	1540	1515	680	70X70 MM	22X22 MM	Mekanik Switch	11 KW	20-25 t

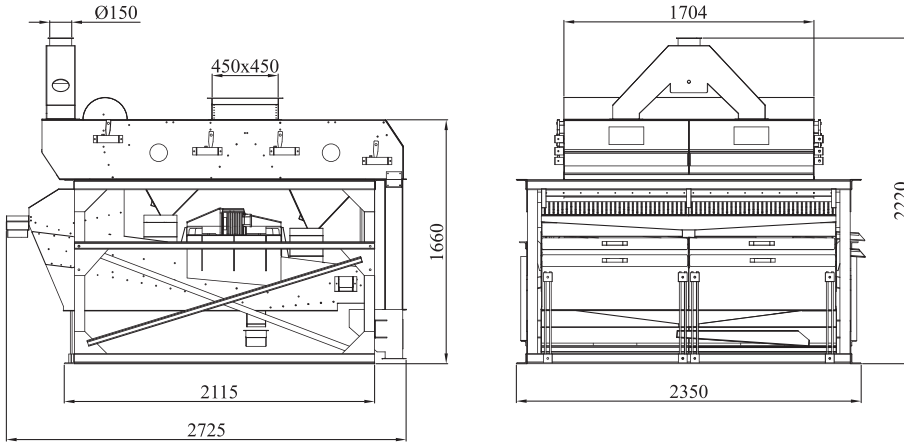
- Buğday, arpa, yulaf ve küçük taneli tohumların kesekleşmiş veya başağından çıkarılmamış tanelerini birbirinden ayırarak sisteme dahil eden bir makinedir. Makine içerisine giren ürün özel tasarlanmış havuzdan geçerken ayrılma işlemi gerçekleştirilir.

- This machine that separate the grains of wheat, barley, oat and small grain seeds from each other by separating the clods or not removed from their ear and including them into the system. Separation process is performed while the crops entering the machine pass through a specially designed pool.

Kılçık Kıran Awn Breaker



Ürüne Git
Go to Product



Teknik Bilgiler

Technical Information

Model Type	A	B	C	D	E	F	G	Kapasite Capacity (t/h)	
								Posta / P.Clean	Temizleme / Clean
TD - 180x100	2725	1950	1660	2200	1300	150	500x450	15	7
TD - 180x160	2725	2150	1660	2200	1500	150	500x450	25	15
TD - 180x200	2725	2350	1660	2200	1700	150	500x450	50	25

- Tahılın saman, başak ve diğer yabancı maddelerden ayrılması işleminde kullanılır.
- Un fabrikalarının yanında her türlü bakliyat tesislerinde sınıflandırıcı olarak da kullanılmaktadır.
- Yüksek kapasite, minimum alanda tahıl cinsine göre; yüksek eleme özelliği, yüksek verim, yüksek temizlik, efektif temizleme kabiliyeti, temizlemede sınıflandırma kolaylığı, ürün girişinde izgaralı oluk içerisinde vidalı helezon yardımı ile kaba atıklar üründen ayrılarak dışarı atılmaktadır.
- Ürün girişinin altında mekanik ürün dağıtıcı sistem ile elek üzerine düzgün ürün dağılımı yapmaktadır.

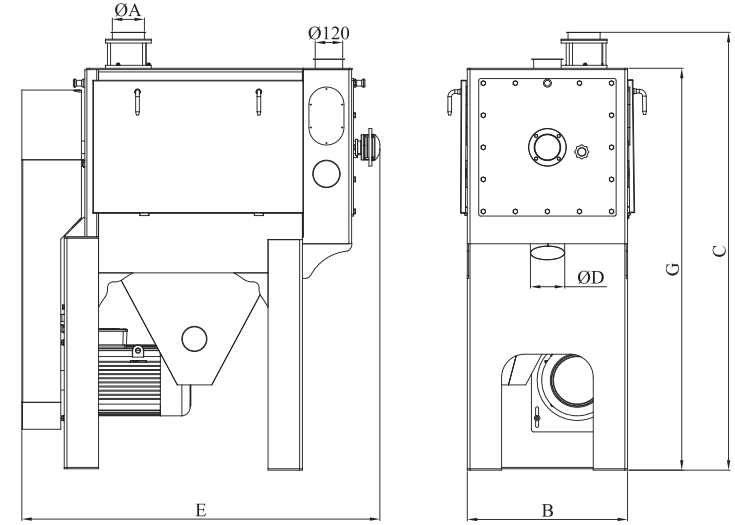
- It is used in separation of grain from hay, ear and other foreign matters.
- It is also used as a classifier in all kinds of pulses factories as well as flour factories.
- It provides high capacity, high sieving feature by grain type in minimum area, high efficiency, high cleaning, effective cleaning ability and ease of classification in cleaning. At the crop inlet, coarse wastes are separated from the crop and thrown out by means of the screwed spiral inside the screened groove.
- It disperses the crop properly on the screen with the mechanical product dispenser system under the crop inlet.



Simon Çöp Sasörü Simon Grain Separator



Ürüne Git
Go to Product



Teknik Bilgiler

Technical Information

Model Type	Ø A	B	C	Ø D	E	G	Kapasite Capacity (t/h)	Motor Power (Kw)	Ağırlık Weight (kg)
TD-E 10	114	610	1655	114	1180	1465	7,5	7,5	750
TD-E 15	140	820	1790	150	1375	1635	15	15	1150

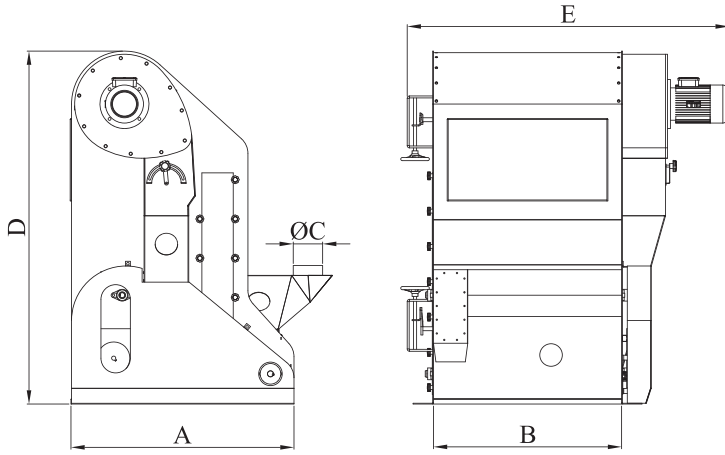
- Un, irmik ve bulgur tesislerinde buğday tanesinin üzerindeki yapışmış toz, kir, tüycükleriyle dış kabuğun temizlenmesi amacıyla dizayn edilmiştir.
- İçerisindeki uzun ömürlü çelik rotor sayesinde mükemmel temizlik sağlar.
- Kül miktarının düşürülmesinde etkin rol oynar
- Dış kabuk temizliği ile ürün üzerindeki böcek yumurta ve bakterileri uzaklaştırarak sanitasyona yardımcı olur
- Ürün çıkış noktasındaki ayarlanabilir klape yardımıyla ürünün makine içerisindeki kalma süresini arttırır.

- It is designed to clean the chaff off the stuck dust, dirt and hairs on the wheat grain in the flour, semolina and bulgur factories.
- It provides perfect cleaning by means of the durable steel rotor inside.
- It plays an active role in reducing the amount of ash.
- It helps sanitation by removing the insect eggs and bacteria on the crop with chaff cleaning.
- It increases the staying duration of the crop in the machine with the help of the adjustable flap at the crop outlet.

Kabuk Soyucu Horizontal Scourer



Ürüne Git
Go to Product



Teknik Bilgiler

Technical Information

Model Type	A	B	ØC	D	E	Kapasite Capacity (t/h)	Ağırlık Weight (kg)	Hava İhtiyacı Air Required (m ³ /min)
TD-80	1140	800	150	1780	1355	13	570	11
TD-100	1140	1000	150	1780	1545	16	670	13
TD-150	1140	1500	200	1780	2250	25	880	16

- Radyal Tarar, tahıl içerisindeki, tahıldan hafif olan yabancı maddelerin ayrıştırılması için tasarlanmıştır.
- Buğday, mısır ve arpa gibi yoğunluğu fazla olan taneli ürünlerden, yoğunluğu az olan kabuk ve toz benzeri maddelerin ayrıştırılmasında etkin bir makinedir. Vibrasyon teknesine homojen olarak dağılan tahıl, teknenin çıkışında, ters istikamete doğru hareket eden hava akımına maruz bırakarak, tahıl içerisindeki yabancı maddeleri toplayarak, çıkış bölümündeki vidalı helezonla tahliye edilmesini sağlar.

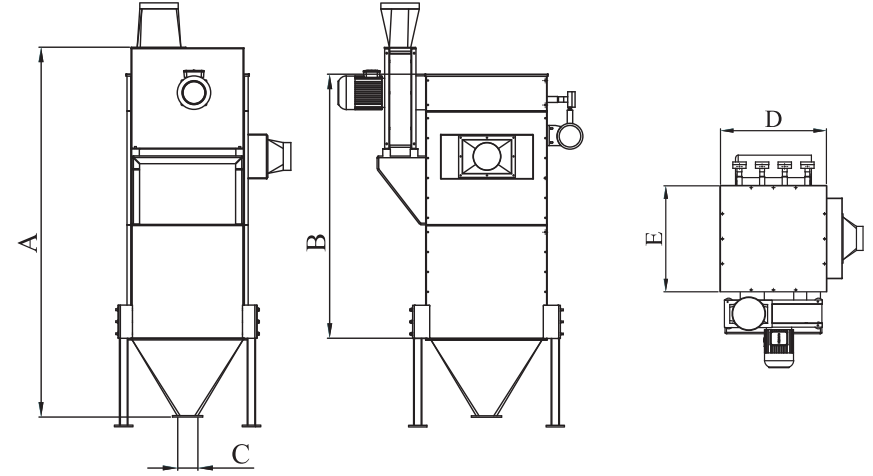
- The Radial Tarar is designed for separation of the foreign matters in the grain that are lighter than the grain.
- It is an effective machine for separating the chaff and dust-like materials with low density from granular crops such as wheat, corn and barley with high density. The grain that is homogeneously dispersed onto the vibration tank is exposed to air flow moving in the opposite direction at the exit of the tank; the foreign matters in the grain are collected and evacuated with a screw spiral at the exit section.



Radyal Tarar Air Recycling Tarar



Ürüne Git
Go to Product



Teknik Bilgiler

Technical Information

Model Type	Torba Boyu Bag Length	Torba Sayısı Number Of Bags	A	B	C	D	E
TD-KFL-6	1000 1200	6	1680 1880	1680 1520	140	450	620
	1800 2400		2440 3080	2115 2700			
TD-KFL-9	1000 1200	9	1680 1880	1680 1520	140	610	620
	1800 2400		2550 3150	2115 2700			
TD-KFL-12	1000 1200	12	1680 1880	1680 1520	140	610	800
	1800 2400		2525 3150	2115 2700			
TD-KFL-16	1000 1200	16	1680 1880	1680 1520	140	800	800
	1800 2400		2525 3150	2115 2700			
TD-KFL-20	1000 1200	20	1680 1880	1680 1520	140	950	800
	1800 2400		2525 3150	2115 2700			
TD-KFL-26	1000 1200	26	1680 1880	1680 1520	140	950	950
	1800 2400		2525 3150	2115 2700			

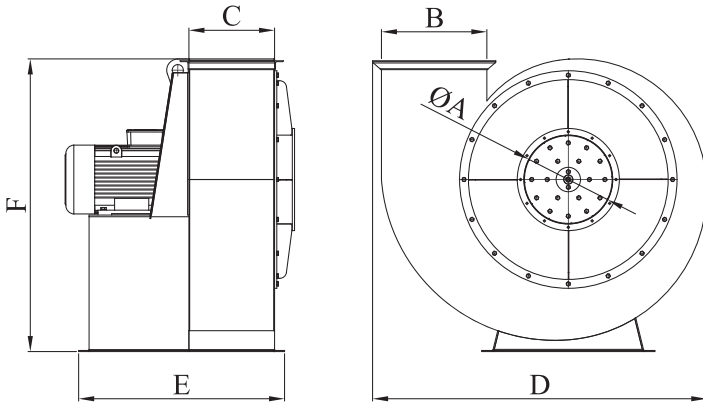
- Pnömatik sistemlerde hava ile ürünün ayrıştırılmasını sağlar. Sistemdeki hava kaybını minimum düzeyde tutar.

- It enables the air and the crop to be separated in pneumatic systems. It keeps the air loss in the system at a minimum level.

Kare Filtre Square Filter



Ürüne Git
Go to Product



Teknik Bilgiler

Technical Information

Model Type	Ø A	B	C	D	E	F	Motor Power (kw) (d/d-rpm)	Debi (max m ³ / min)	Ağırlık Weight (kg)
TD-5.5kw	280	320	244	722	920	670	5.5 1500	88	133
TD-7.5kw	390	360	300	1350	940	1155	7.5 1500	138	273
TD-11kw	370	410	350	1380	1000	1130	11 1500	207	354
TD-15kw	415	470	400	1540	1050	1280	15 1500	238	437
TD-18.5kw	520	570	425	1630	1320	1305	18.5 1500	287	455
TD-22kw	520	610	435	1650	1430	1480	22 1500	332	583
TD-30kw	675	630	490	1660	1500	1500	30 1500	373	640

- Gövdesi çelik konstrüksiyon.
- Genelde orta basınç değerlerinde imal edilmektedir. Talep ve ihtiyaca göre 200-600 mmss basınç değerlerinde imal edilmektedir.
- Un fabrikalarındaki temizleme grubunun ve irmik sasörlerinin hava aspirasyonunda bu tip aspiratörler kullanılmaktadır.
- Hava debisi ve basınç değerlerine göre motor seçimleri yapılır. Toz aspiratörlerinin motorları aküpledır.

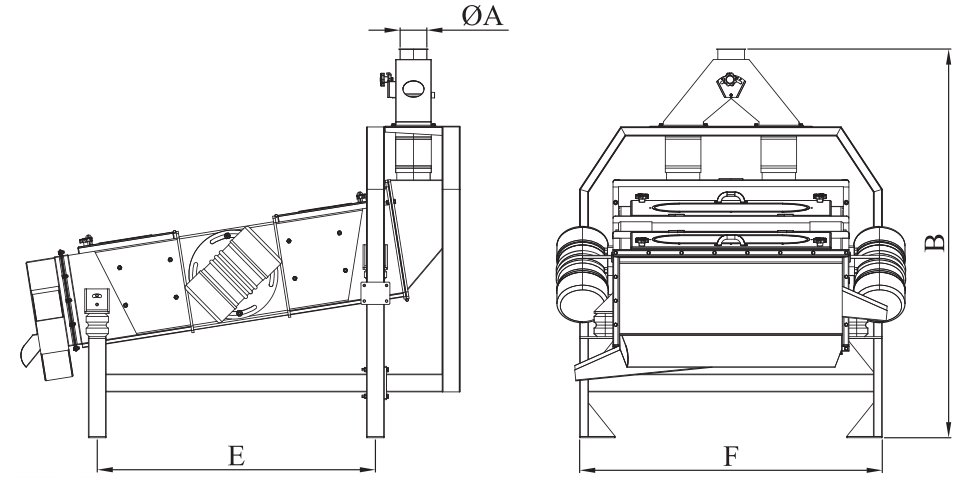
- Its body is made of steel construction.
- It is usually produced at medium pressure values.
- It is manufactured at 200-600 mmss pressure values depending on demand and need.
- These types of aspirators are used in the air aspiration of the cleaning group and semolina purifiers in flour factories.
- Motor selections are made according to air flow and pressure values. The motors of the dust aspirators are coupled.



Aspiratör Fan Aspirator with Fan



Ürüne Git
Go to Product



Teknik Bilgiler

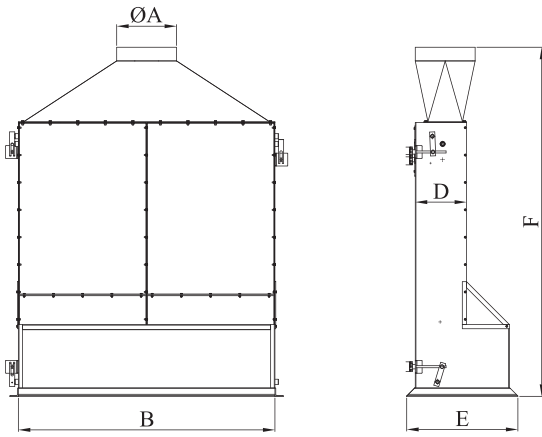
Technical Information

Model Type	A	B	C	D	ØE	ØF	Elek Ölçüleri Screens (cm)	Kapasite Capacity (t/h)		Ağırlık Weight (kg)
								Posta Elevatör	Temizleme Cleaning	
TD-100x150	120	1785	1000	1540	1255	1470	100 - 150			565
TD-100x200	140	1795	1000	1570	1765	1470	100 - 200	23	13	578
TD-150x200	220	2400	1500	2030	1550	1995	150 - 200	64	24	795

- Un fabrikalarında ve hububat temizleme tesislerinde ön temizleme, temizleme ve öğütmeye hazırlık ünitelerinde kullanılır.
- Tahılın saman, başak ve diğer yabancı maddelerden ayrılması işleminde kullanılır. Un fabrikalarının yanı sıra her türlü bakliyat tesislerinde hacime göre sınıflandırıcı olarak kullanılmaktadır.
- Sınıflandırılacak ürünün özelliğine göre elekler kolaylıkla değiştirilebilir.
- Çöp sasörünün eleme açısı ayarlanabilir. Ayrıca vibro motorların açıları da eleme özelliğine göre ayarlanabilir. Gövde konstrüksiyonu makinenin vibrasyonunu sönmüleyecek şekilde tasarlanmıştır.

- It is used in pre-cleaning, cleaning and grinding preparation units in flour factories and grain cleaning facilities.
- It is used in separation of grain from hay, ear and other foreign matters. It is used as a classifier by volume in all kinds of pulses factories as well as flour factories.
- The sieves can be easily replaced according to the characteristics of the crops to be classified.
- The sieving angle of the garbage purifier can be adjusted. In addition, the angles of the vibro-motors can also be adjusted depending on the sieving properties. Its body construction is designed for dampening the machine's vibration.

Vibro Çöp Sasörü Vibro Grain Separator



Ürüne Git
Go to Product

Teknik Bilgiler

Technical Information

Model Type	Ø A	B	C	D	E	F	Hava Required (m ³)	Ağırlık Weight (kg)
TD-80	250	800	1080	255	700	1750	35	150
TD-100	250	1000	1080	255	720	1750	40	160
TD-120	400	1200	1280	255	720	1730	60	165
TD-150	400	1500	1580	335	610	1800	100	180

- Tahıl içerisinde bulunan, tahıldan hafif olan yabancı maddelerin arındırılmasında (temizlenmesinde) kullanılmaktadır.

- Hava Kanalı, Posta Sasörü, Temizleme Separatörü ve Kabuk Soyucu gibi makinaların çıkış bölümüne monte edilme olup besleme tablasına homojen şekilde dağılan tahıl tabladan aşağı doğru dökülürken ters istikamette ki hava akımına maruz bırakılıp içerisindeki hafif taneler ve yabancı maddelerden arındırılması sağlanmaktadır.

- Hava Kanalı'nın ön bölümü pleksiglass camla kaplandığından tahılın kaynamasını sağlayan perdenin ayarlanması çok rahat ve kullanışlıdır.

- It is used for separation (cleaning) of the foreign matters in the grain that are lighter than the grain.

- It is installed at the exit section of machines such as Air Channel, Post Purifier, Cleaning Separator and Chaff Peeler, and while the grain, which is homogeneously dispersed is poured down from the apron, it is exposed to the air flow in the opposite direction and it is ensured to be purified from light grains and foreign matters.

- Since the front part of the air channel is covered with plexiglass material, it is very convenient and useful to adjust the curtain that allows the grain to boil.



Hava Kanalı Air Channel





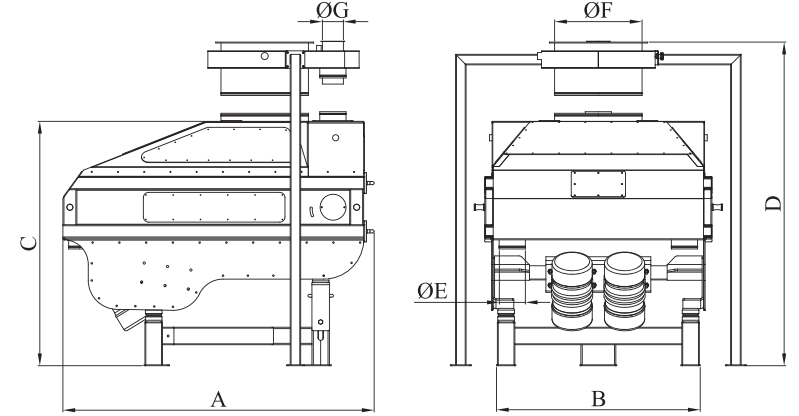
Ürüne Git
Go to Product



Teknik Bilgiler

Technical Information

Model Type	A	B	C	D	ØE	ØF	ØG	Motor Power (kw)	Hava İhtiyacı Air Required (m ³ /min)	Kapasite Capacity (t/h)	Ağırlık Weights (kg)
TD-60	1630	740	1420	1845	120	350	120	2x0.17	93	6-8	432
TD-120	1630	1330	1420	1845	120	500	150	2x0.34	126	9-14	625
TD-180	1725	1890	1565	2035	150	550	200	2x0.75	157	15-21	784



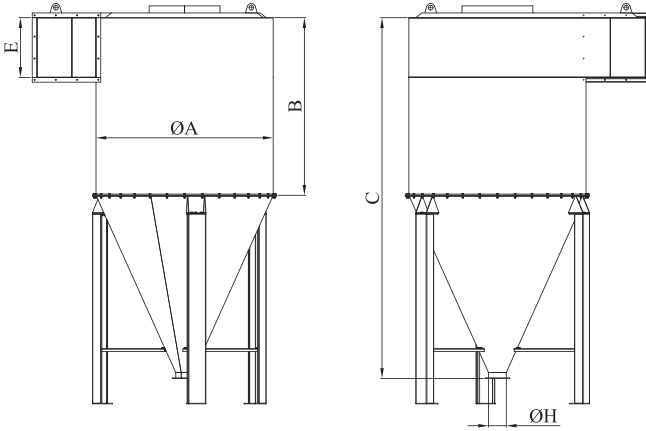
- Hububat ve bakliyat içerisindeki taşları arındırmak için tasarlanmıştır.
- Buğday, arpa, mısır, nohut, fasulye, anason, kekik, susam, pirinç, fındık vb. taneli maddelerin içerisindeki taşları ayırır.
- Özel olarak dokutulan çelik tel üzerine düşen buğdayı, vibro motorlarla tahrik ettirerek, elek yüzeyine homojen olarak yayar. Buğdayın dahili aspiratör sistemiyle elek üzerinde kaynaması sağlanır, elek üzerinde özgül ağırlığı hafifletilmiş olan buğdayın alt kısmından çelik telin atkısı ile taş darbeler vurularak yukarı doğru çıkışı sağlanır ve tahıl içerisindeki tüm taşlar dışarı atılır.
- Makine üzerinde bulunan pleksiglas camlar, içeriğinin görünmesine ve kolay ayar yapılmasına olanak sağlar. Kapasite ve değişik uygulamalar için çeşitli tip ve modelleri mevcuttur.

- It is designed to eliminate the stones in grains and pulses.
- It separates the stones in granular crops such as wheat, barley, corn, chickpea, bean, anise, thyme, sesame, rice, hazelnut, etc.
- The wheat falling on the specially woven steel wire is driven by vibro motors, and disperses homogeneously onto the sieve surface. Wheat is boiled on the sieve with the internal aspirator system. Wheat, of which specific gravity is lightened on the sieve, is thrown upwards by striking the grain with the impact of the steel wire from the lower part and all stones in the grain are thrown out.
- The plexiglass material on the machine provides visibility and easy adjustment. Various types and models are available for capacity and different applications.

Taş Ayırıcı Dry Stoner



Ürüne Git
Go to Product



Teknik Bilgiler

Technical Information

Model Type	Ø A	B	C	D	E	F	Ø H	Ağırlık Weight (kg)
TD-1200	1200	1200	2434	500	430	430	120	293
TD-1350	1350	1500	3130	600	530	530	120	334
TD-1500	1500	1550	3170	650	530	530	120	395
TD-1750	1750	2000	4395	700	550	650	120	433

- Siklonlar hava ile taşınan toz, atık ve yabancı maddeleri ayırtmak için tasarlanmıştır.
- Genellikle temizleme bölümünde bulunan makinelerin içerisindeki tahılların islenmesi esnasında oluşan tozun tahliyesi için kullanılır.
- Harici bir aspiratör tarafından taşınan toz, atık ve yabancı maddeler toz siklonu içerisine basılır, siklonun yapısı itibarı ile içerisine giren yabancı maddeleri siklon içerisinde döndürülerek aşağı inmesi sağlanır ve siklon altına bağlanan hava kilidi ile tahliye edilir.
- Siklonun merkezinde bulunan geniş çaplı boru şeklindeki kanaldan yabancı madde ve tozdan arındırılmış havanın yukarı doğru çıkışı sağlanır ve tahliye edilir.

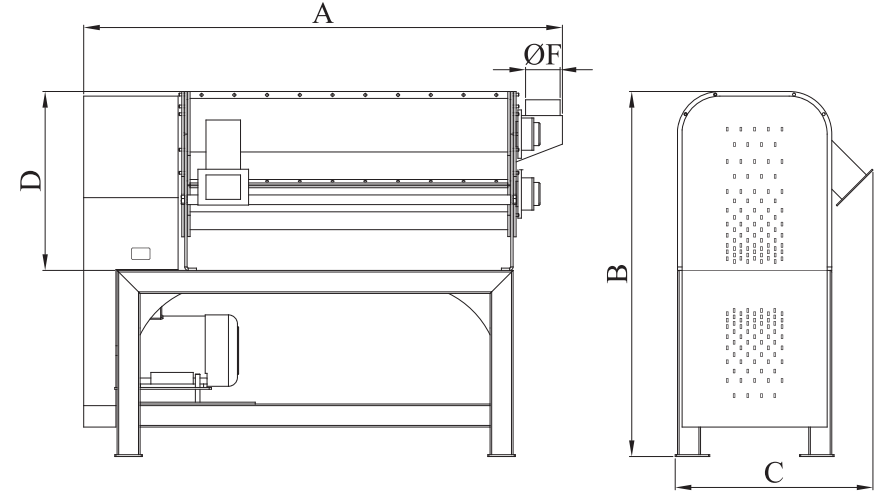
- The cyclones are designed to separate airborne dust, waste and foreign matters.
- It is generally used for the discharging the dust occurring during the processing of grains in the machines in the cleaning section.
- Dust, waste and foreign matters transported by an external aspirator are pressed into the dust cyclone. The foreign substances entering into the cyclone due to its structure are directed to the bottom by being rotated in the cyclone, and they are discharged through the air lock attached to the bottom of the cyclone.
- The air that is purified from foreign matters and dust is discharged upwards through the large-diameter tubular channel located at the centre of the cyclone.

Toz Siklonu Dust Cyclone





Ürüne Git
Go to Product



Teknik Bilgiler

Technical Information

Model Type	A	B	C	D	Ø E	Kapasite Capacity (t/h)	Ağırlık Weight (kg)	Motor Power (kw)
TD - 30/100	1565	1330	825	960	150	5,5	8 - 12	740
TD - 30/150	2065	1330	825	960	150	7,5	16 - 24	930
TD - 45/150	2165	1790	1260	1260	200	15	36 - 42	1300

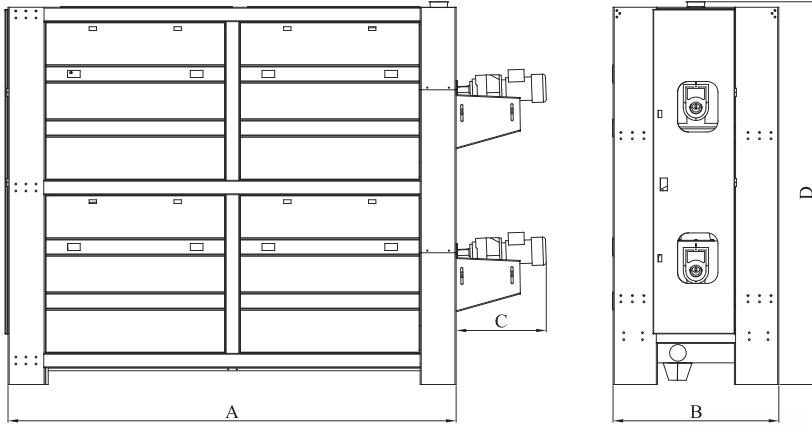
- Tahılın homojen tavlama için tasarlanmıştır, böylece tahıyı öğütme işlemi için en uygun şekilde hazırlar.
- Çift rotorlu sistem ile bu makine, su dağılımını ve nemin tahıla mükemmel şekilde nüfuz etmesini garanti eder.
- Kompakt bir tasarımda yüksek verim kapasitesi sunar
- Bu makine %7'ye varan nem oranı sağlar
- Ürünle temas eden makine parçaları paslanmaz çelikten imal edilmiştir.

- It is designed for tempering the grain homogeneously, thus enabling it to prepare the grain in the most suitable way for the grinding process.
- With double rotor system, this machine guarantees water distribution and excellent moisture penetration into the grain.
- It provides a high capacity of productivity in a compact design.
- This machine provides a humidity rate up to 7%.
- The machine parts that are in contact with crops are made of stainless steel.

Turbo Tavlama Turbo Dampener



Ürüne Git
Go to Product



Teknik Bilgiler Technical Information

Model Type	A	B	C	D	Kapasite Capacity (t/h)		Motor Power (kw)	Ağırlık Weight (kg)
					Uzun Tane	Kırk Tane		
TD-T 63x200	3600	950	650	2120	5-7	8-10	2.2	1380
TD-T 75x300	4200	1050	750	2230	6-8	10-12	2.2	1520
TD-T 90x300	4200	1260	800	2685	8-10	12-16	3	2430

- Tahıl içerisindeki yuvarlak ve uzun şekilli yabancı maddelerin ayrıştırılması için tasarlanmıştır.
- Bugday içerisindeki tohum, arpa, çavdar, mercimek, kırık bugday, uzun tane gibi yabancı maddeleri ayrıştırır.
- Gömlek sacı üzerine preslenmiş cepler yabancı maddeleri toparlayarak helezon teknesinin içerisine atar. Helezon teknesinin dışında tahıl ultra bir karıştırıcı ile harmanlanır. Uzun tane triyörlerinin iç yapısı farklı bir sistemden oluşur. Triyör değişik amaçlar için kullanıldığından kat sayısı ve üzerine takılan gömlek çapları farklılık gösterir.

- It is designed for separation of the round shaped and long foreign matters in the grain.
- It separates the foreign matters such as seed, barley, rye, lentil, cracked wheat and long grain in wheat.
- The pockets pressed on the liner sheet collect foreign matters and throw them into the spiral tank. The grain is blended with an ultra mixer outside of the spiral tank. The internal structure of long grain trieurs consists of a different system. Since the trieur is used for different purposes, the number of layers and the liner diameters attached on it differ.

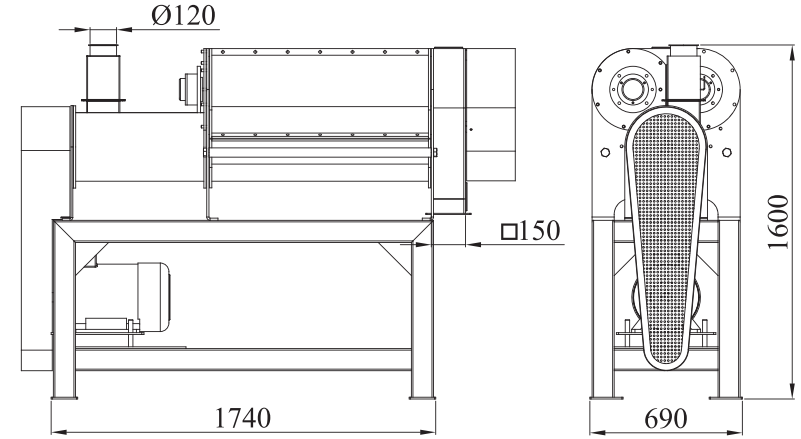


Triyör Trieur





Ürüne Git
Go to Product



Teknik Bilgiler

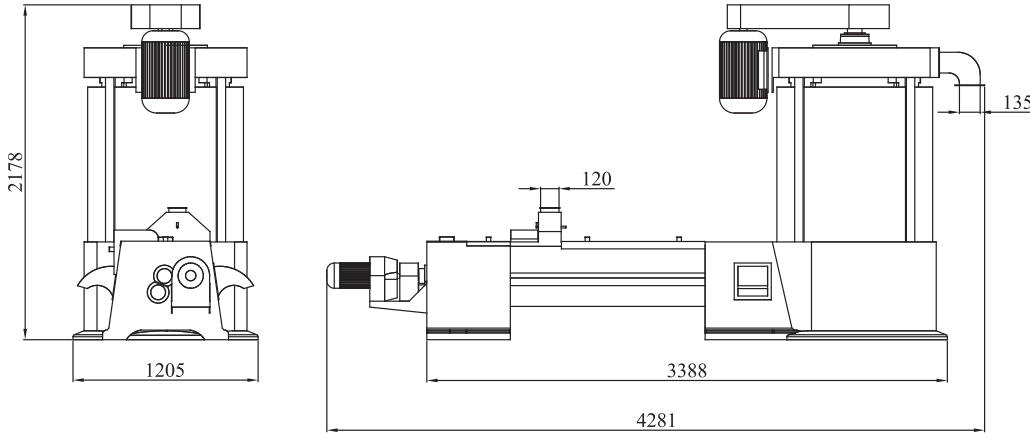
Technical Information

Model Type	Kapasite Capacity (t/h)	Motor Power (kw)	Ağırlık Weight (kg)
TD-32X200	10-15	11	465

- Tahıl ürünlerine yüksek miktarda nem oranı sağlamak için tasarlanmıştır.
- Genellikle un ve irmik fabrikalarında, kuru temizleme ünitelerinde, daha kısa sürede tav vererek istenilen rutubetin sağlanması için kullanılır.
- Cebritav, üç rotolu olup, buğdayın yoğun bir şekilde çırılması sonucu buğday üzerindeki kavuzun çattatılması sağlar. Cebritav makinesine verilecek olan su, öncelikle filtreden geçirilerek temizlenir ve buğdayın akışını algılayan sensör, önceden debisi ayarlanan su miktarını, selenoid valfi açarak sisteme verir.
- Sensör, akan buğdayın kesilmesi ile birlikte selenoid valfi kapatarak minimum tavlama zamanı, maksimum oranda tavlama sağlar.

- It is designed to provide high levels of moisture to grain crops.
- It is generally used in the dry cleaning units of flour and semolina factories for providing the desired moisture by tempering in a shorter time.
- The forced tempering machine is equipped with three rotors. As a result of the intensive whipping of the wheat, the husk on the wheat is cracked. The water to be supplied to the forced tempering machine is first cleaned by being carried through the filter, then the sensor detects the flow of wheat opening the solenoid valve and feeds the amount of water with predetermined flow rate to the system.
- The sensor shuts down the solenoid valve with the stopping of the flowing wheat, thus providing minimum tempering time and maximum tempering rate.

Cebritav Intensive Dampener



Ürüne Git
Go to Product

Teknik Bilgiler

Technical Information

Model Type	A	B	C	D	E	F	Motor Power	Kapasite Capacity (t/h)
TD - 6	2860	3840	530	900	1970	2240	7,5	2,5 - 3,5
TD - 8	2750	3760	650	1100	200	2350	11	4-6
TD - 12	2900	3900	650	1250	2100	2370	15	10-12

- Taneli ürünlerin (buğday, arpa vb.) su verme yani tavlama ve yıkama işleminde kullanılır. Aynı zamanda mamülün içerisinde tas ayırma işlemini de yıkama esnasında yapar.
- Dikey palet kısmında mamülün içindeki fazla olan suyu alır. Makinenin etrafına havuz yapılmalıdır.

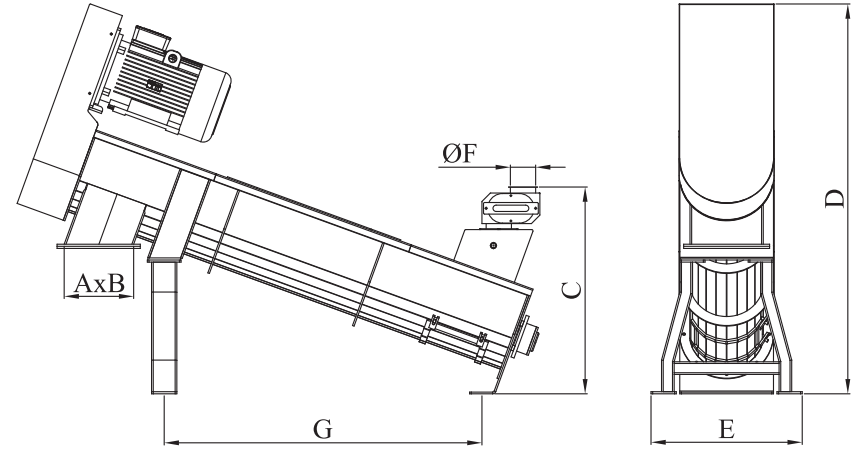
- It is used for quenching, in other words, tempering and washing of granular crops (wheat, barley, etc.).
- At the same time, it performs the stone separation process in the crops during washing.
- It removes the excess water inside the crop in the vertical pallet section. A pool must be built around the machine.



Dik Kurutmalı Yıkama Washing With Vertical Drying



Ürüne Git
Go to Product



Teknik Bilgiler

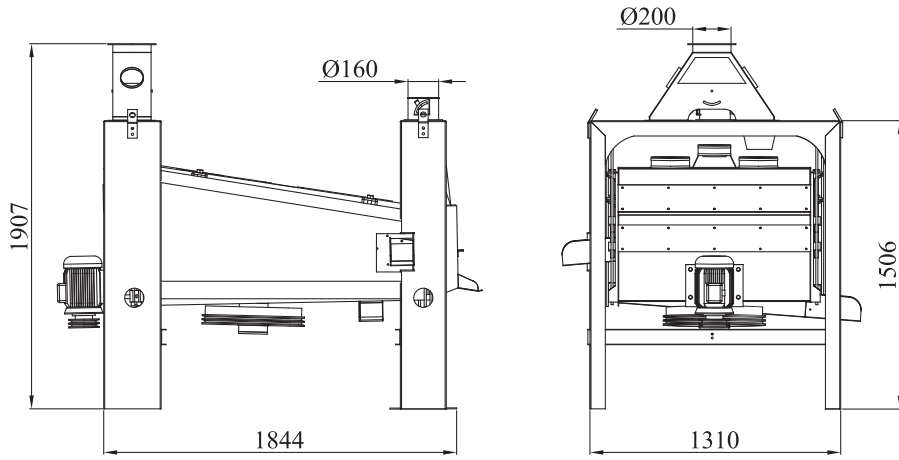
Technical Information

Model Type	Palet Palette (mm)	Kapasite Capacity (t/h)	Motor Power (kw)	Ağırlık Weight (kg)	A x B	C	D	E	ØF	G
TD-TAV 250	250	6	5.5	272	275	1180	1965	700	114	2250
TD-TAV 300	300	11	7.5	318	325	1265	2015	780	120	2230
TD-TAV 350	350	14	11	345	375	1200	2095	835	150	2150
TD-TAV 400	400	18	15	352	425	1230	2200	1150	200	2100
TD-TAV 450	450	26	22	417	475	1285	2225	1240	220	2130
TD-TAV 500	500	28	30	436	525	1290	2315	1320	220	2150

- Tahıl ürünlerine, yüksek miktarda nem oranı sağlamak için tasarlanmıştır.
- Genellikle un ve irmik fabrikalarında, kuru temizleme ünitelerinde, daha kısa sürede tav vererek istenilen rutubetin sağlanması için kullanılır.
- Açılı Cebri Tavlama'da rotor üzerine yarım ay şeklinde bağlanan paletler, ürünü taşıırken yoğun şekilde karıştırılmasına olanak sağlar. Açılı Cebri Tav makinesine verilecek olan su, öncelikle filtreden geçirilerek temizlenir ve buğdayın akışını algılayan sensör önceden debisi ayarlanan su miktarını, selenoid valfi açarak sisteme verir.

- It is designed to provide high levels of moisture to grain crops.
- It is generally used in the dry cleaning units of flour and semolina factories for providing the desired moisture by tempering in a shorter time.
- In Inclined Forced Tempering Machine, the pallets that are attached to the rotor in a half-moon shape allow the crops to be mixed intensely during transport. The water to be supplied to the Inclined Forced Tempering Machine is first cleaned by being carried through the filter, then the sensor detects the flow of wheat opening the solenoid valve and feeds the amount of water with predetermined flow rate to the system.

Açılı Cebritav Inclined Intensive Dampener



Teknik Bilgiler

Technical Information

Model Type	A	B	C	D	E	F	Elek Ölçüleri Screens (cm)		Kapasite Capacity (t/h)		Ağırlık Weight (kg)
							Posta	Temizleme	Posta	Temizleme	
TD - 100x150	120	1785	1000	1540	1255	1470	100	150	14	7	565
TD - 100x200	140	1795	1000	1570	1765	1470	100	200	23	13	578
TD - 10x200	220	2400	1500	2030	1550	1995	150	200	64	24	795

- Un fabrikalarında ve hububat temizleme tesislerinde ön temizleme, temizleme ve öğütmeye hazırlık ünitelerinde kullanılır.
- Metal gövde, iki katlı profil kasadan oluşmaktadır.
- Mamül içindeki çöp,saman,başak vs yabancı maddelerden titreşim ile dışarıya iletilir.
- Elek sacları plastik toplarla temizleme yapmaktadır.
- Elek eğimleri ayar kolu ile ayarlanabilme özelliğine sahiptir.
- Mika camdan gözetleme pencereleri mevcuttur.
- Elek kasaları kolay sökülebilmeye özelliğine sahiptir

- It is used in pre-cleaning, cleaning and grinding preparation units in flour factories and grain cleaning facilities.
- It consists of a metal body and two-layered profile casing.
- The foreign matters such as garbage, straw, ear, etc. in the crop are transmitted to the outside by vibration.
- The sieve sheets perform cleaning with plastic balls.
- The sieve inclinations can be adjusted with a lever.
- Observation windows made of mica glass are available.
- The sieve boxes are easy to disassemble.

Eksantrik Kasnaklı Çöp Sasörü Separator With Eccentric Pulley

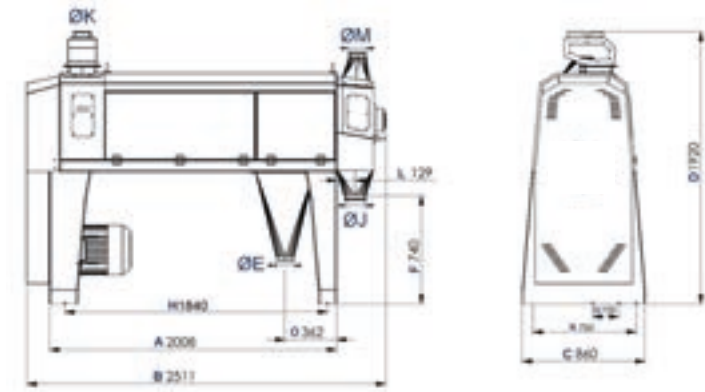


Ürüne Git
Go to Product





Ürüne Git
Go to Product



Teknik Bilgiler

Technical Information

Model Type	A	B	C	D	ØE	F	G	H	ØJ	ØK	L	ØM	N	O
TD-BTKS 30/120	1400	1900	800	1630	120	640	250	1295	120	120	220	120	500	250
TD-BTKS 30/150	1900	2405	600	1620	120	690	250	1700	120	120	240	120	500	250
TD-BTKS 40/150	2008	2511	860	1920	120	740	150	1840	150	120	129	120	700	150

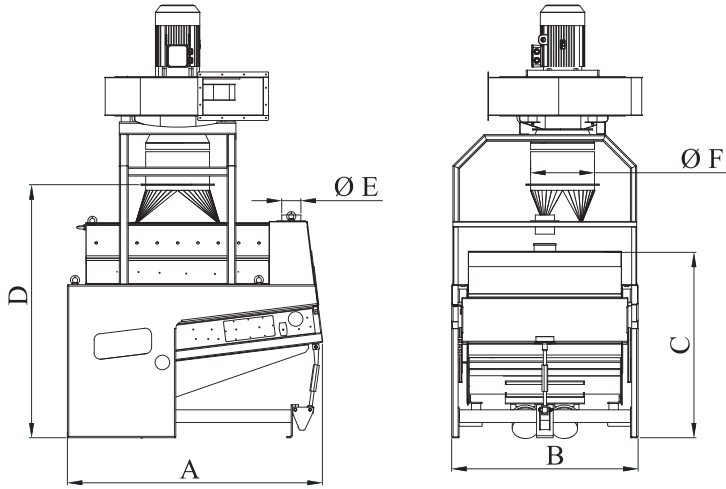
- Buğday Arpa ve çavdar tanelerinin yüzeyini makinanın iç yüzünde(taş zımpara) olması ile buğday tanesi zımparalama ile toz partiküllerinden, kirden, vb. arındırır.
- Nemli tahıllarda kabuk soyma işlemi kuru sisteme oranla daha yüksek kabuk soyma işlemi yapmaktadır.
- Normal standart kabuk soyuculardan farkı kuru ve yaş buğdaylar da daha fazla kabuk soyması ve hastalıklı olan yerleri kırıp ve zımpara sayesinde temizlik yapar.
- Hasır, özel tasarımı ve malzemesi sayesinde uzun kullanım ömrü sunar.
- Çelik yapı

- It cleans the surface from wheat, barley and rye grains from dust particles, dirt, etc. by sanding the wheat grains with the inner side of the machine (stone sanding).
- In moist grains, the chaff peeling process is more compared to the dry system.
- Its difference from normal standard chaff peelers is that it peels more chaff in dry and fresh wheat, and it cleans the diseased parts by breaking and sanding.
- Wire mesh offers a long service life by means of special design and material.
- Steel structure.

Taşlı Kabuk Soyucu Horizontal Scourer



Ürüne Git
Go to Product



Teknik Bilgiler

Technical Information

Model Type	Ağırlık Weight (Kg)	Motor Power (Kw)	Kapasite Capacity Buğday Wheat (t/h)	A	B	C	D	Ø-E	Ø-F
TD-KBNT-100	625	2X075	8-10	2800	950	1700	2200	120-150	350
TD-KBNT-150	750	2X068	14-16	2800	1450	1700	2200	120-150	500

- Bu makine düşük yoğunluklu tahıl ve taş ayırma işlemini yaparak iki özelliğin bir makinede toplanması amacıyla dizayn edilmiştir
- Tahılları özgül ağırlığına göre sınıflandırma işlemi yaparken aynı anda tahılın içindeki taşı da ayırır
- Tahılı sağlam ve zayıf taneler olarak sınıflandırır
- Birleşik ayırmada düşük yoğunluklu tahıl ve taş ayırma işlemini minimum alanda gerçekleştirmek için kompakt olarak tasarlanmıştır

- This machine is designed to collect two features in one machine by separating low-density grains and stones.
- While classifying the grains by their specific gravity, it also separates the stone in grains at the same time.
- It classifies grains as strong and weak grains.
- It is compactly designed to perform low-density grain and stone separation in a minimum area in combined separation.



Kombi Sınıflandırıcı Integrated Sorter



Ürüne Git
Go to Product



Teknik Bilgiler

Technical Information

Ürün / Product	Kapasite Capacity	Ton/Saat Ton/hr		
800 kg / m3				
Soya Taş Soybeans	Laboratuvar Laboratory	Orta Boy Medium	Büyük Boy Large	Mega Boy X Large
Nohut Chickpeas	0,75-1,5	1,5-2,5	2,5-5	5-10
Fasulye Beans	0,75-1,5	1,5-2,5	2,5-5	5-10
Barbunya Kidney Bean	0,75-1,5	1,5-2,5	2,5-5	5-10
Fiğ Vetches	0,50-1	1-2	2-4	4-8
Yeşil Mercimek Green Lentils	0,375-0,75	0,75-1,5	1,5-3	4-8
Kırmızı Mercimek Red Lentils	0,375-0,75	0,75-1,5	1,5-3	3-6
Buğday Wheat	0,75-1,5	1,5-2,5	2,5-5	5-10
Pirinç Rice	0,50-1	1-2	2-4	4-8
Ayçekirdeği Sun Flower	0,375-0,75	0,75-1,5	1,5-3	3-6
Kimyon Cumin Seed	0,375-0,75	0,75-1,5	1,5-3	3-6
Susam Sesame Seed	0,375-0,75	0,75-1,5	3-6	8-10

- Hafif tane ayırma makineleri belirli ağırlıktaki farklılığa göre ayırma yoluyla tohumdan hafif tohumlan veya hafif yabancı maddeleri kaldırır.
- PLC Modelin avantajlarından bir tanesi makine parametre ayarlamaları için Akıllı Hafıza Sistemi ve makine operatörünün yeteneklerine daha az güvenilirdir.
- Mekanik ve yarı otomatik modeller farklı kapasite ihtiyaçları için farklı boyutları mevcuttur.

- Light grain separating machines remove light seeds or light foreign matters from the seed by sorting by difference at a certain weight.
- One of the advantages of the PLC Model is the Smart Memory System for machine parameter adjustments and reduced dependence on the machine operator's abilities.
- Mechanical and semi-automatic models are available in different sizes for different capacity requirements.

Hafif Tane Ayırıcı Gravity Separator



Tohum Temizleme Makinaları Seed Cleaning Machines



6' lü Triyör
6' Senary Trieur



5' li Triyör
5' Quinary Trieur



3' lü Triyör
3' Triple Trieur



Simon Çöp Sasörü
Simon Grain Separator



Tohum İlaçlama Makinası
Medicine Spraying Machine For Seed

Tohum Temizleme Makinaları Seed Cleaning Machines



Dört Tekneli Ön ve Hassas Temizleme Eleği
Four Deck Pre+Fine Screen Cleaner



Hafif Tane Ayırma Makinası
Gravity Separator



Tek Terazili Torbalama Kantarı
Single Weighing & Bagging Scale





ÖĞÜTME GRUBU

GRINDING GROUP

www.technomill.com.tr





87

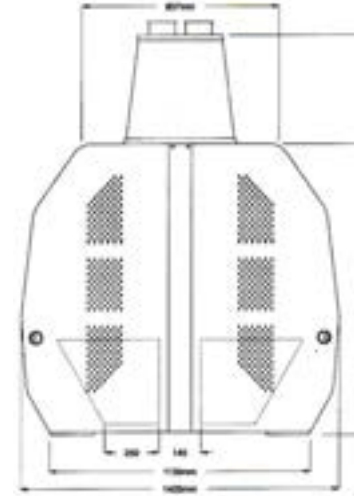
Teknik Bilgiler

Technical Information

Model Type	Top Çapı (Ø) Roller Dia (Ø)	Top Uzunluğu (mm) Roller Length (mm)	Hacim Volume	A	B	C	D	E	F	G	H	J	Ağırlık (kg) Weight (kg)
TD - 250*800	250	800	4.8	560	805	1610	1330	1490	430	480	1340	500	2390
TD - 250*1000	250	1000	5.4	560	1005	1810	1330	1490	430	480	1340	500	3130
TD - 250*1250	250	1250	6.1	870	1255	1255	1330	1490	430	480	1340	500	3330



Ürüne Git
Go to Product



- Yataklama kızakları altında özel kauçuktan imal titreşim lastikleri.
- Kendinden gerdirmeli kasnak sistemi ile sürekli gergin Poly V kayış.
- Top değiştirmeyi kısa sürede tamamlamayı sağlayan özel kızak sistemi.
- Ürün yoğunluğuna göre artan ve azalan sensörlü motor tahrik sistemi
- İsteğe göre manuel ayarlanabilen danelik perde sistemi.

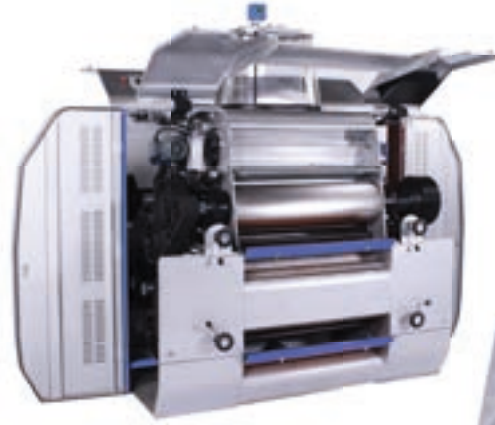
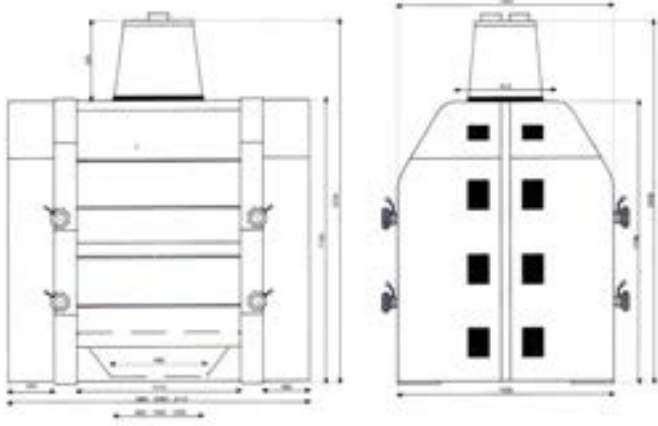
- Vibration tires made of special rubber under the bearing guideways.
- Permanently tense Poly V belt with self-tensioning pulley system.
- Special guideway system that enables to complete the ball change in a short time.
- Sensor motor drive system that increases and decreases according to product intensity.
- Optional manually adjustable grain curtain system.

Vals Roller Mill

Teknik Bilgiler

Technical Information

Model Type	Top Çapı (Ø) Roller Dia (Ø)	Top Uzunluğu (mm) Roller Length (mm)	Hacim Volume	A	B	C	D	E	F	G	H	J	Ağırlık (kg) Weight (kg)
TD 250x800	250	800	4.8	560	805	1610	1330	1490	430	480	1340	500	2390
TD 250x1000	250	1000	5.4	560	1005	1810	1330	1490	430	480	1340	500	3130
TD 250x1250	250	1250	6.1	870	1255	1255	1330	1490	430	480	1340	500	3330
TD 250x1000 (Double)	250	1000	10.8	560	1005	1810	1330	1490	430	480	1730	500	5500



Ürüne Git
Go to Product

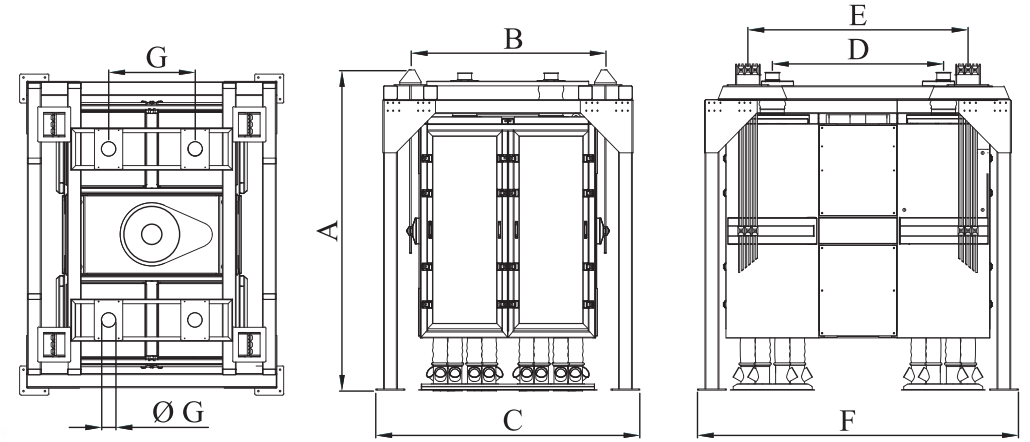
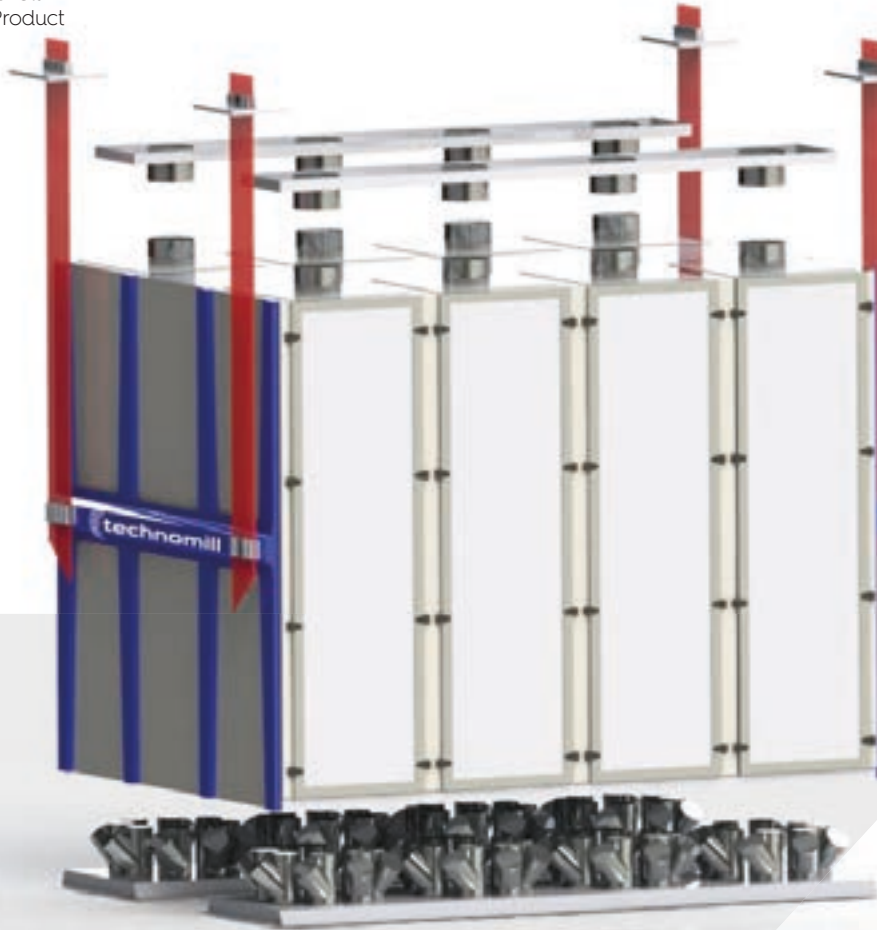
- Yataklama kızakları altında özel kauçuktan imal titreşim lastikleri.
 - Kendinden gerdirmeli kasnak sistemi ile sürekli gergin Poly V kayış.
 - Top değiştirmeyi kısa sürede tamamlamayı sağlayan özel kızak sistemi.
 - Ürün yoğunluğuna göre artan ve azalan sensörlü motor tahrik sistemi
 - İsteğe göre manuel ayarlanabilen danelik perde sistemi.
-
- Vibration tires made of special rubber under the bearing guideways.
 - Permanently tense Poly V belt with self-tensioning pulley system.
 - Special guideway system that enables to complete the ball change in a short time.
 - Sensor motor drive system that increases and decreases according to product intensity.
 - Optional manually adjustable grain curtain system.

Çift Katlı Vals Double Layer Roller Mill





Ürüne Git
Go to Product



Teknik Bilgiler

Technical Information

Model Type	Ağırlık Weight (kg)	Motor Power (kw)	A	B	C	D	E	F	G	Ø G
TD-KNT-4X20	2350	4	2500	1700	2300	1500	1875	2750	750	120-150
TD-KNT-4X24	2600	4	2775	1700	2300	1500	1875	2750	750	120-150
TD-KNT-4X28	2900	4	3050	1700	2300	1500	1410	2750	750	120-150

- Kare elekler, öğütülen hububatın elenmesi ve sınıflandırılması için dizayn edilmiştir.
- Değişik hububatların veya toz şeklindeki moleküllerin elenmesine olanak verir, iç dizaynı diyagramla belirlenir. Yüksek eleme kapasitesine sahip kare elekler, çeşitli yükseklikteki kasalar ve ara çitaları ile elek altı ve üstündeki ürün akış yollarının ayarlanabilmesi ile yüksek kapasitelere imkan verir.

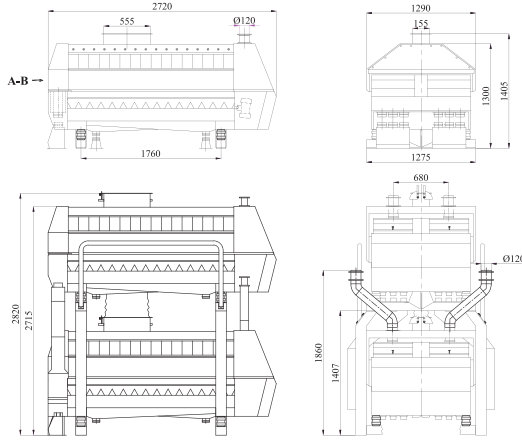
- The square sieves are designed for sieving and classifying the ground grains.
- It allows sieving of different grains or powder molecules, and the interior design is determined with a diagram. The square sieves with high sieving capacity allow high capacities by adjusting the crop flow paths under and above the sieve with various height boxes and intermediate bars.

Kare Elek Square Plansifter

Teknik Bilgiler

Technical Information

Model Type	Kapasite Capacity	Hava İhtiyacı (m ³ /min)	Vibro Motor (kw)	Strok (mm)	Eleme Alanı (m ²)		Ağırlık (Kg)		Hacim Volume (m ³)
					Ahşap	Alüminyum	Net	Brüt	
TD-SSR-50	Ürüne bağlı olarak değişir.	40-70	2x0,20	0-9	4.5	5	1300	1600	7.1
TD-SSR-100	Ürüne bağlı olarak değişir.	80-140	2x0,40 2x0,40	0-9	9	10	2750	3100	13.2



İrmik sasörü; un ve irmik fabrikalarında irmiklerin temizlenmesi ve sınıflandırılması amacıyla kullanılır.

- Eleklerin çift ünite ve üç kattan oluşmaktadır.
- İki adet vibro motorla tahrik edilmektedir.
- Hassas hava ayarı yapılacak şekilde ekipmanlarla donatılmıştır.
- Tıkanmaya karşı fırçalarla eleklerin temizliği yapılır.
- Fırçaların çalışması vibrasyonla sağlanır.

The semolina purifier is used for cleaning and classifying semolina in flour and semolina factories.

- The sieves consist of double units and three layers.
- It is driven by two vibro-motors.
- It is furnished with equipment to perform sensitive air adjustment.
- The sieves are cleaned with brushes against clogging.
- The operation of the brushes is provided by vibration.

İrmik Sasörü Semolina Purifier

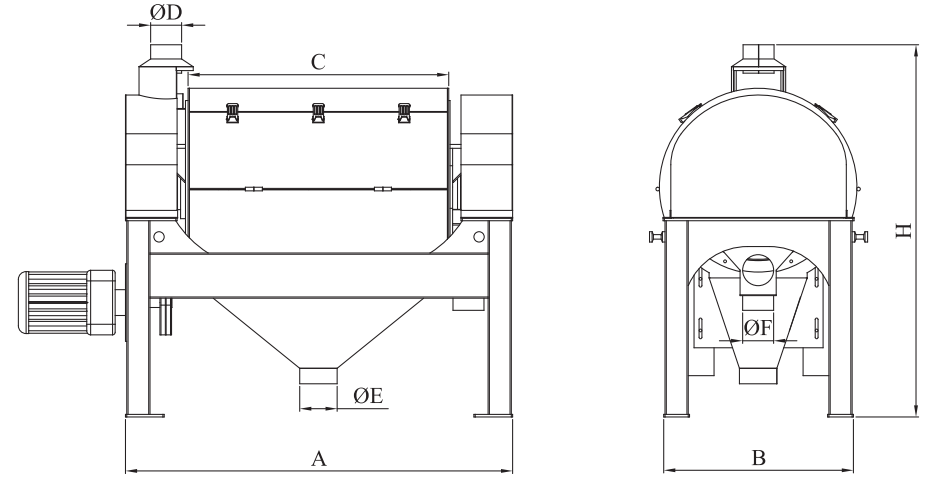


Ürüne Git
Go to Product





Ürüne Git
Go to Product



Teknik Bilgiler

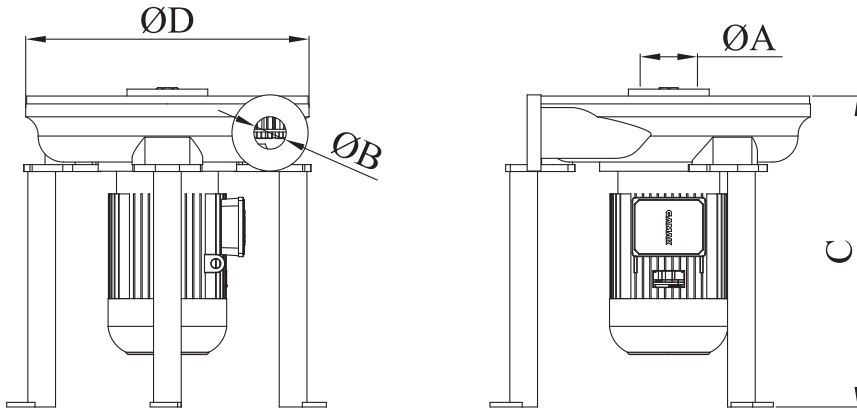
Technical Information

Model Type	A	B	C	Ø D	Ø E	Ø F	H	Kapasite Capacity (kg / h)	Motor Power (kw)	Ağırlık Weight (kg)
TD K-100	1480	700	1000	150	150	150	1530	1230	7.5	680
TD K-150	1720	750	1200	150	150	150	1585	1480	11	820

- Un ve irmik fabrikalarında, kepek üzerine yapışmış ve kepek içerisinde kalmış olan un taneciklerini ayırıştırmak için tasarlanmıştır. Kepek içerisindeki, un ve kül parçacıklarını ayırıştırmak için sisteme kazandırır ve randıman artırılarak verim sağlanır.
- Makine içerisine giren kepek, kül ve yapışmış olan un tanecikleri, süratle dönen rotorun çarparak savurması esnasında, değişik mikronlarda olan çelik ipeklerin üzerindeki köşelere çarparak, dağılıp çırpılması sağlanır. Bu esnada kepek içerisindeki un tanecikleri ipekten dışarıya atılır.

- It is designed to separate the flour particles stuck on and trapped inside bran in flour and semolina factories. It brings the flour and ash particles in the bran in the system by sorting them, and productivity is increased by increasing the efficiency.
- During the impact of the rotating rotor, the bran and ash entering the machine and the flour particles stuck hit the corners on the steel silks of different microns by hitting them, and they are dispersed and whipped. Meanwhile, the flour particles in the bran are thrown out of the silk.

Vibro Kepek Fırçası Vibro Bran Finisher



Ürüne Git
Go to Product

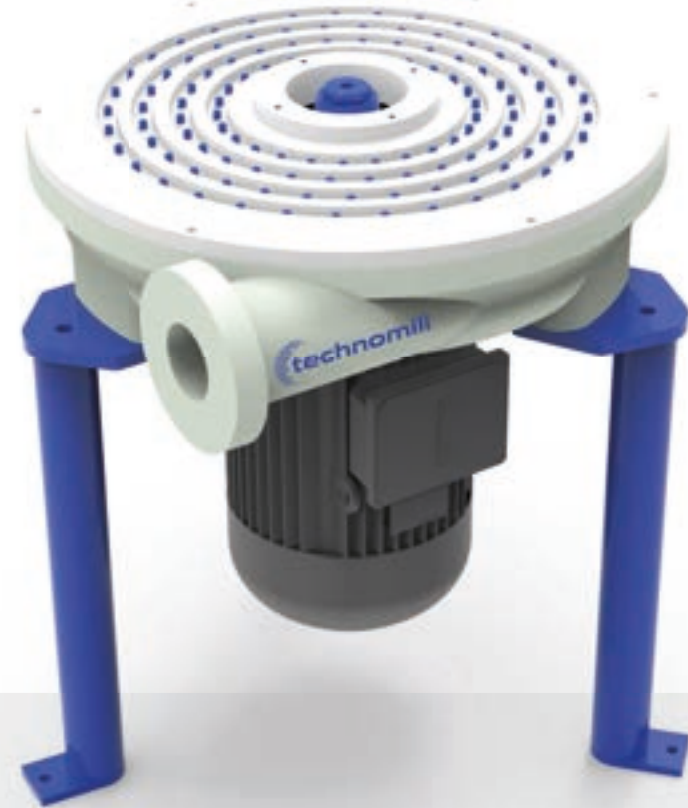
Teknik Bilgiler

Technical Information

Model Type	Ø A	Ø B	C	D	Motor Power (kw)	Ağırlık Weight (kg)
TD - 45	120	75	690	614	4	138
TD - 45	120	75	690	614	5.5	152
TD - 51	120	75	690	614	5.5	168
TD - 51	120	75	690	614	7.5	178

- İrmik üretim sürecinde, vals makinelerinde, baskı ile irmik öğütülürken, bir kısmı pul pul olur.
- Ufak plakalar halini alan irmikler, elek üzerindeki ipeklerden aşağıya inmez ve arka pasajlara kayar. Bu gibi durumlarda, hatalara neden olabilir ve nihayi ürünün kalitesini etkiler. Elekten geçmeyen plakaların dağılması gerekir, irmik fanı bu plakaların dağılmasını sağlar.

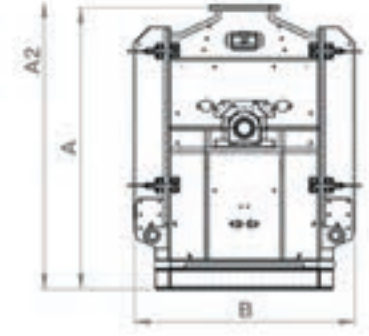
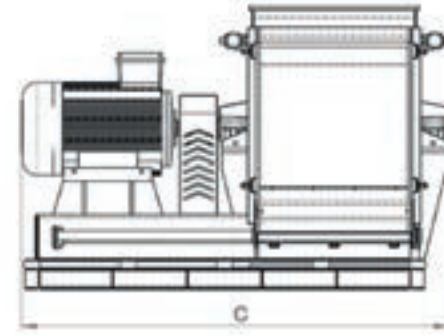
- During the semolina production process, the semolina is ground with the press in the roller machines while some of it becomes flaky.
- The semolina, which takes the form of small plates, does not go down from the silks on the sieve, and it slides into the rear passages. Such cases may cause faults and affect the final product's quality. The plates that do not pass through the sieve must be dispersed. The semolina fan ensures that these plates are dispersed.



İrmik Kırıcı Fan Impact Detacher



Ürüne Git
Go to Product



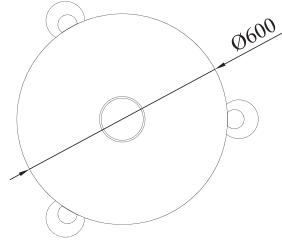
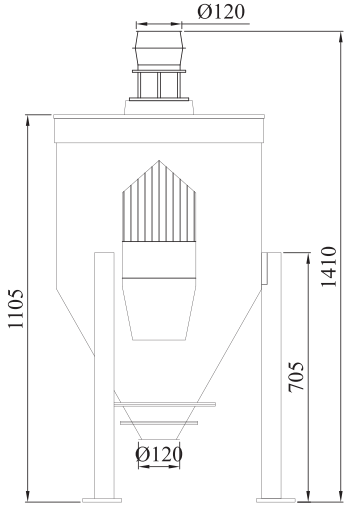
Teknik Bilgiler

Technical Information

Model Type	Tip Medicine	Kapasite Capacity	Güç Power	Devir Transfer	A	A2	B	B2	C	Ağırlık Weight (Kg)
9302	1530	2	15 kW	2250 Rpm	1250 mm	+	780 mm	-	1600 mm	700 kg
9303	1830	3	18,5 kW	1460 Rpm	1250 mm	2300 mm	850 mm	1800 mm	1450 mm	1050 kg
9305	3037	5	30 kW	1460 Rpm	1250 mm	2300 mm	850 mm	1800 mm	1550 mm	1200 kg
9306	3750	6,3	37 kW	1465 Rpm	1250 mm	2300 mm	850 mm	1800 mm	1750 mm	1300 kg
9307	4550	7,5	45 kW	1465 Rpm	1300 mm	2350 mm	1050 mm	1800 mm	1850 mm	1800 kg
9310	5550	10	55 kW	1470 Rpm	1300 mm	2350 mm	1050 mm	1800 mm	1950 mm	1950 kg
9312	7560	12	75 kW	1475 Rpm	1300 mm	2500 mm	1150 mm	1800 mm	2150 mm	2450 kg
9315	9060	15	90 kW	1480 Rpm	1450 mm	2500 mm	1150 mm	1800 mm	2150 mm	2550 kg
9318	11060	18	110 kW	1480 Rpm	1450 mm	2650 mm	1250 mm	1800 mm	2400 mm	3100 kg
9320	11070	20	110 kW	1480 Rpm	1600 mm	2750 mm	1250 mm	2050 mm	2500 mm	3200 kg
9325	13270	25	132 kW	1480 Rpm	1600 mm	2750 mm	1250 mm	2050 mm	2500 mm	3400 kg
9340	16080	40	160 kW	1485 Rpm	1850 mm	3000 mm	1450 mm	2050 mm	2650 mm	4250 kg
9350	200103	50	200 kW	1485 Rpm	1900 mm	3100 mm	1500 mm	2150 mm	2900 mm	5800 kg

- İki yöne dönebilme özelliği
- Dinamik ve statik balansı alınmış güçlü rotor
- Ability to rotate in two directions.
- Dynamic and statically balanced powerful rotor.

Kırıcı Değirmen Hammer Mill



Teknik Bilgiler

Technical Information

Model Type	Motor Power (kw)	Kapasite Capacity t/h	Ağırlık Weight (kg)
TD - 600 - A	5,5	3 - 5	218
TD - 600 - B	7,5	5 - 7	285

- Bu makina mekanik olarak çalışmaktadır.
- Tahıl ve unun içindeki böcek, larva ve yumurtalarını yok etmek için dizayn edilmiştir.
- Makina içerisinde yüksek devirde dönen rotor, demir dökümden ve özel bölümden meydana gelmiştir. Motor miline bağlı olan rotorun, dinamik balansı alınmıştır.
- Elektrik motoru flanşlı tip kullanılmıştır.
- Ayrıca bu makina yatay veya dikey olarak imal edilmektedir. Her iki tip makina tavana veya zemine montaj edilebilir.

- This machine operates mechanically.
- It is designed to destroy insects, larvae and eggs in grain and flour.
- The rotor rotating with a high rate inside the machine consists of cast iron and a special section. The rotor that is connected to the motor shaft is dynamically balanced.
- The electric motor used is of flanged type.
- In addition, this machine is manufactured in horizontal or vertical forms. Both types of machined can be mounted to the ceiling or to the floor.



Ürüne Git
Go to Product

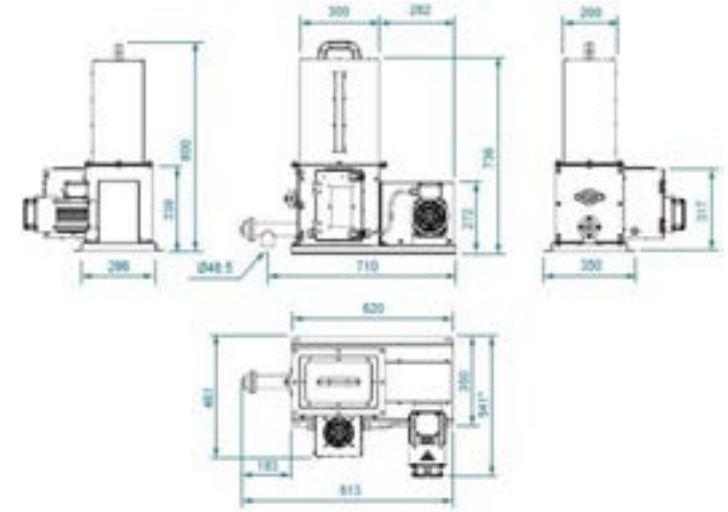


Larva Kırıcı Insect Destroyer





Ürüne Git
Go to Product



Teknik Bilgiler

Technical Information

Model Type	Motor Power (kw)	Devir Transfer (rpm)
T-MILL-VM	0,12	66

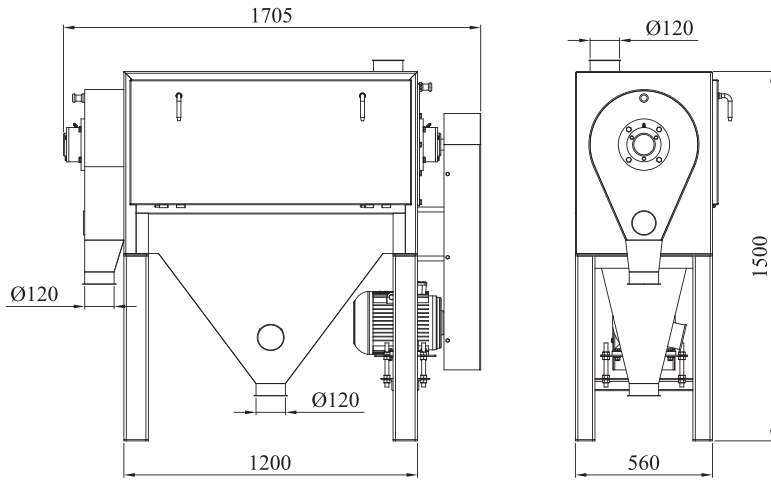
- Ürün içerisine istenilen miktarda vitamin katmak için dizayn edilmiştir
- Makinenin üzerinde bulunan bunkere vitamin konularak sisteme istenilen oranlarda katılmasını sağlar
- Genellikle vidalı helezon üzerine monte edilen mikser helezon içerisine boşalttığı vitamini, içten kaçırılmalı vidalı helezon modeli ile daha homojen şekilde karışımını sağlar
- Makine hız kontrol cihazı ile kontrol edilmektedir

- It is designed to add a desired amount of vitamin in the product.
- It allows vitamin addition to the system in desired amounts by inserting vitamins in the bunker on the machine.
- The mixer, which is generally installed on the screwed spiral, provides a more homogeneous mixture of the vitamin that it pours into the spiral with the screw spiral model with internal leakage.
- The machine is controlled by a speed control device.

Vitamin Dozaj Makinası Vitamine Dosing Machine



Ürüne Git
Go to Product



Teknik Bilgiler

Technical Information

Model Type	Kapasite Capacity t/h	Motor Power kw	Hava İhtiyacı Air Required m ³ / min	Ağırlık Weight (Kg)
TD - K - 100	1 - 2	5,5	12	470

Kepek fırçası, un fabrikalarında kepeğe yapışmış endosperm tabakasının kepeği parçalamadan ayrışmasını sağlar. Böylece yüksek randımanlı ve kaliteli un elde edilmiş olur. Yönlendirme klapeleri aracılığıyla makinenin temizleme etkinliği ve kapasite kontrol edilebilmektedir.

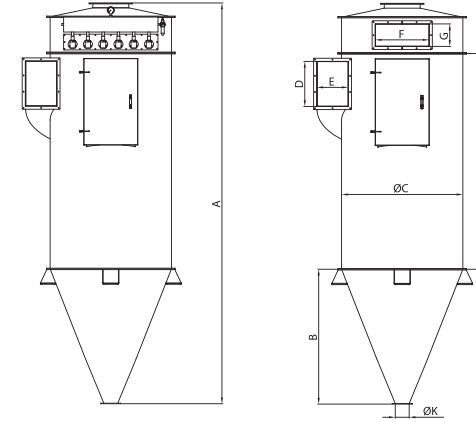
The bran brush allows the endosperm layer holding on the bran in the flour mills to separate without breaking the bran. Thus, high efficiency and quality flour can be obtained. The cleaning efficiency and capacity of the machine can be controlled through the directional flaps.

Kepek Fırçası Bran Finisher





Ürüne Git
Go to Product



Teknik Bilgiler

Technical Information

Model Type	Torba Uzunluğu Bag Length (mm)	A	B	Ø C	D x E	F x G	Ø K	Ağırlık Weight (kg)
TD-18	2400	4340	1188	1000	260x420	360x430	Ø 160	630
TD-26	2400	4543	1407	1150	240x560	330x440	Ø 160	810
TD-39	2400	4805	1786	1340	350x600	430x560	Ø 160	1170
TD-52	2400	4986	1868	1500	340x800	430x580	Ø 160	1430
TD-78	2400	5513	2570	1840	550x850	460x670	Ø 160	1970
TD-104	2400	5676	2651	2020	550x1450	460x1150	Ø 160	2780

- Süpersonik filtre, hava toz karışımının tozdan arındırılarak tozun tutulup, havanın bacadan atılmasını sağlayan bir makinedir. Yuvarlak gövdesi sayesinde önce siklon tipi arındırma yapar, sonra da torbalar vasıtasıyla tüm toz zerreciklerini tutar. Vakumlu ve basınçlı sistemde kullanılmaya uygundur. İhtiyaca göre filtrenin yüklenim kapasitesi değiştirilebilir.
- Filtre torbalarının temizlenmesi blower veya kompresör havasıyla sağlanır.

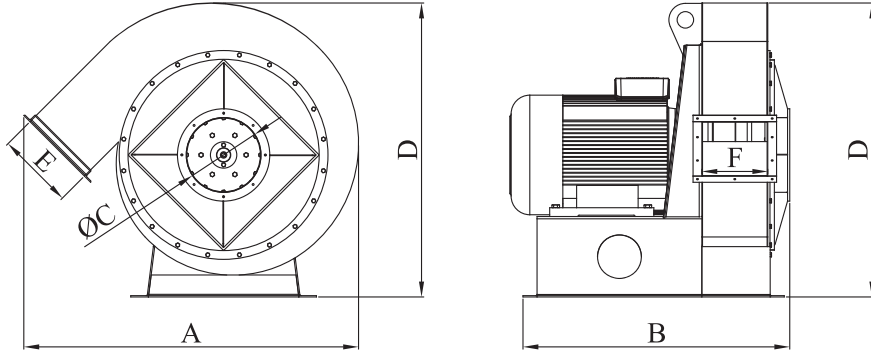
- The supersonic filter is a machine that cleans the air dust mixture from dust, retaining the dust and removing the air from the chimney. By means of its round body, it first performs cyclone-type purification, and then retains all dust particles through bags. It is suitable for use in vacuum and pressurised systems. The load capacity of the filter can be changed depending on need.

- Filter bags can be cleaned by blower or compressor air.

Süpersonik Filtre Supersonic Filter



Ürüne Git
Go to Product



Teknik Bilgiler

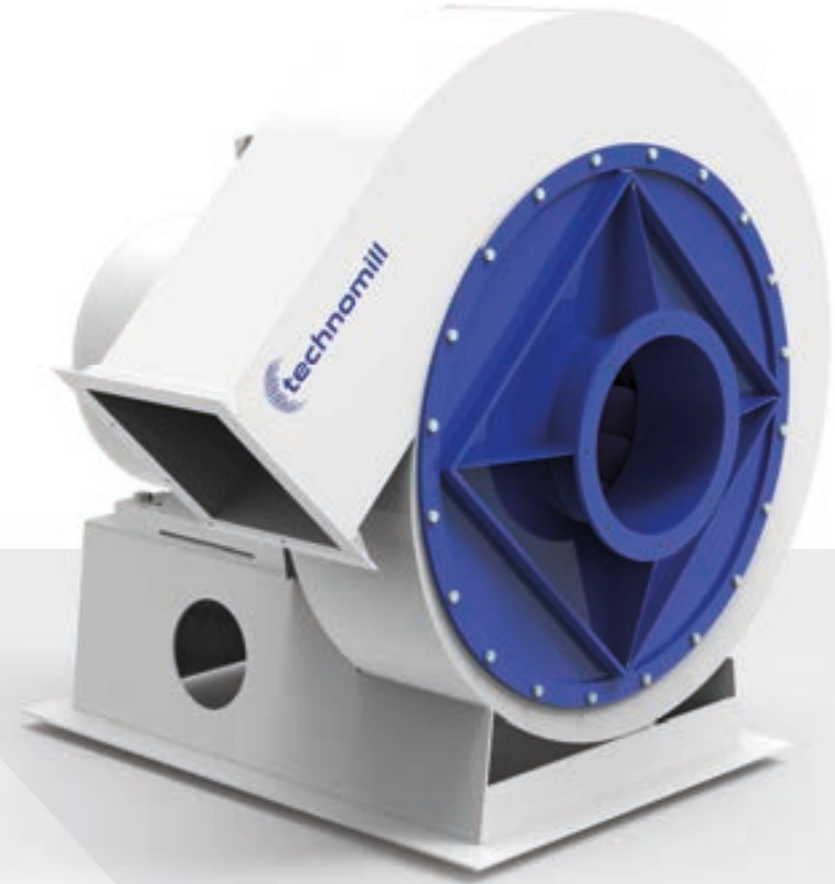
Technical Information

Model Type	A	B	Ø C	D	E	F	Motor Power (kw - d/d)	Debi max (m ³ /h)	Ağırlık Weight (kg)
TD - 30 kw	1320	1150	300	1363	250	250	30/3000	142	580
TD - 37 kw	1343	1130	350	1341	320	320	37/3000	154	620
TD - 45 kw	1345	1215	350	1342	340	340	45/3000	160	685
TD - 55 kw	1326	1274	380	1384	455	455	55/3000	165	770
TD - 75 kw	1454	1267	480	1456	340	340	75/3000	255	920
TD - 90 kw	1432	1484	460	1432	435	435	90/3000	270	985
TD - 110 kw	1490	1578	550	1554	410	410	110/3000	325	1235

- Gıda sektöründe, valslerin kırdığı ürünlerin hava aspirasyonu ile taşınmasında kullanılır.
- Yüksek verimli ve yaptığı işe göre enerji tüketimi en asgari seviyededir. Pnömatik fanlar, debi ve basınç değerlerine göre seçilir ve kullanım alanlarına en uygun gövde tipi belirlenir. Direk akuple veya V-kayışla tahrik sağlanır.
- V-kayışlı modellerde özel yatak sistemli tipleri imalatımızda mevcuttur.
- Çeşitli tip ve büyüklüklerde üretilmektedir.

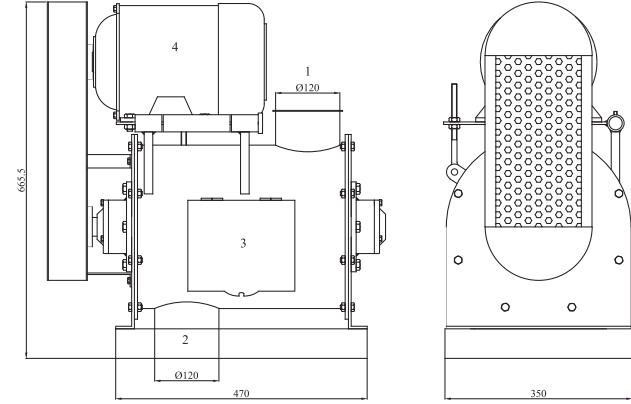
- It is used in food industry to transport the crops broken by the rolls with air aspiration.
- It provides high efficiency and its energy consumption is at the minimum level in respect of the work it performs. Pneumatic fans are selected according to flow rate and pressure values and the most suitable body type is determined for their field of use. It is driven by being directly coupled or by V-belt.
- In V-belt models, special bearing system types are available in our manufacture.
- It is manufactured in various types and sizes.

Pnömatik Fan Pneumatic Fan





Ürüne Git
Go to Product



Teknik Bilgiler

Technical Information

Model Type	Kapasite Capacity (Kg/h)	Rotor Hızı Rotor Speed (d/d)	Motor Motor (kw)	Ağırlık Weight (Kg)	Hacim Bulk (m ³)
TD - TP - 2	1500	100	2.0 - 2.3	85	0.25
TD - TP - 4	2000	100	2.7 - 3.0	90	0.30
TD - TP - 6	2500	100	3.5 - 4.0	95	0.35

Tambur şeklinde gövde saçtan imal edilmiştir. Montaj ayakları yere veya tavana vals altına asmak için uygundur. Makinanın ürün girişi ve çıkışı Ø120 mm dir. Makinanın iç kısmında parçalayıcı paletler dönen rotor üzerine bağlanmıştır. Makinaya ürün verilmeden önce makine çalıştırılmalıdır. Makina çalıştırıldığında paletler motordan aldığı dairesel hareketle hızlı dönmeye başlar. Makinaya giren ürün hızla dönen paletler yardımıyla gövdeye çarpıtılarak karışık ve yapışık durumda olan, kepek ve unu birbirinden ayırır. Bu olay gövde boyunca devam eder. Daha sonra gövdede bulunan çıkıştan un ve kepek ayrılmış olarak alınır motor bağlantısı V kayışlı veya direkt akuple bağlanabilir.

The drum shaped body is made of sheet metal. The assembly feet are suitable for attaching on the floor or to the ceiling under rollers. The product inlet and outlet of the machine is Ø120 mm. The shredder pallets inside the machine are attached to the rotating rotor. The machine must be started before the crops are fed to the machine. When the machine is started, the pallets begin to rotate rapidly with the circular motion they receive from the motor.

The crop entering the machine is crashed to the body by means of the rapidly rotating pallets and separates the mixed and stuck bran and flour from each other. This operation continues throughout the body. Then the flour and bran are separated from the outlet in the body. The motor connection can be made with V-belt or as directly coupled.

Tambur Detaşör Drum Detacher





TAŞIMA ve DEPOLAMA GRUBU

TRANSPORT and STORAGE GROUP

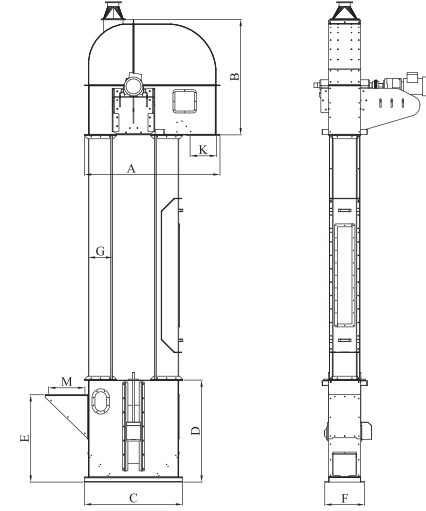
www.technomill.com.tr







Ürüne Git
Go to Product



Teknik Bilgiler

Technical Information

Model Type	A	B	C	D	E	F	G	K	M
TD 18x18	950	850	750	800	670	300	180x180	180x160	180x200
TD 20x20	1340	1050	955	950	840	400	200x200	200x250	200x250
TD 25x25	1355	1065	1030	970	855	430	250x250	250x300	250x350
TD 30x30	1415	1080	1065	1050	1000	480	300x300	300x350	300x400
TD 35x35	1550	1105	1125	1175	1050	500	350x350	350x400	350x450

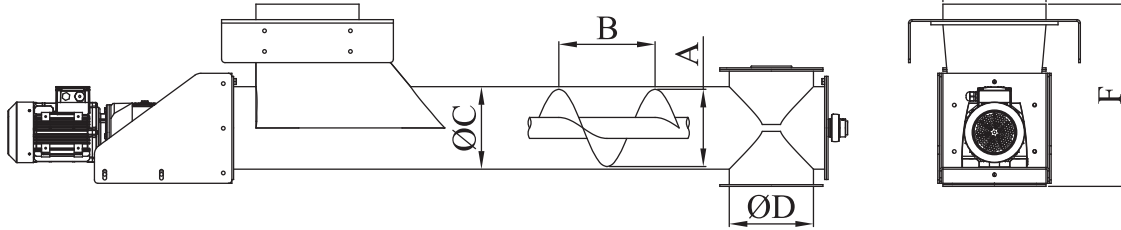
- Taneli ve toz şeklindeki maddeleri dikey olarak taşımak amacı ile tasarlanmıştır.
- Başta gıda endüstrisi olmak üzere hububat, bakliyat ve onların katlar arası naklini sağlar. Elevatör, tamamen çelik konstrüksiyondan imal edilmiş olup, tozsuz, sessiz, bağımsız ve akuple olarak çalışır.

- It is designed for vertically transporting the granular and pulverised substances.
- Especially in the food industry, it provides the transportation of grains, pulses and flours between floors.
The elevator is completely made of steel construction, and it operates dust-free, silently, independently and coupled.

Elevatör
Elevator



Ürüne Git
Go to Product



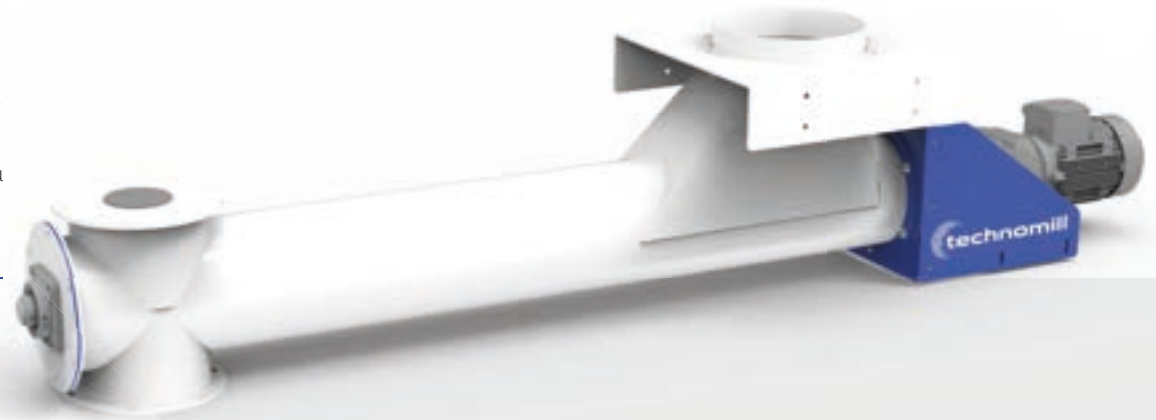
Teknik Bilgiler

Technical Information

Model Type	Ø A	B	Ø C	D	Ø E	F
TD-T 150	150	150	170	170	300	450
TD-T 180	180	180	190	190	300	480
TD-T 200	200	200	220	220	500	520
TD-T 250	250	250	270	270	500	570
TD-T 300	300	300	320	320	500	630

- Tüp helezon, taneli ve toz gibi ürünleri yatay ve eğimli olarak taşımak için tasarlanmıştır.
- Genellikle silo boşaltıcı (rotflow) çıkışlarına ve randıman kantarlarına bağlanır ve diğer tüp helezonlarla birlikte toplama helezonuna ürünü taşır.
- Redüktörlü motordan tahrik olarak içerisinde bulunan vidalı helezonu döndürerek, ürünü istenilen noktaya sevk eder, isteğe bağlı olarak hız kontrol cihazı ile kontrol odasından kumanda edilerek çalıştırılır.
- Değişik tonajlar için farklı modelleri mevcuttur.

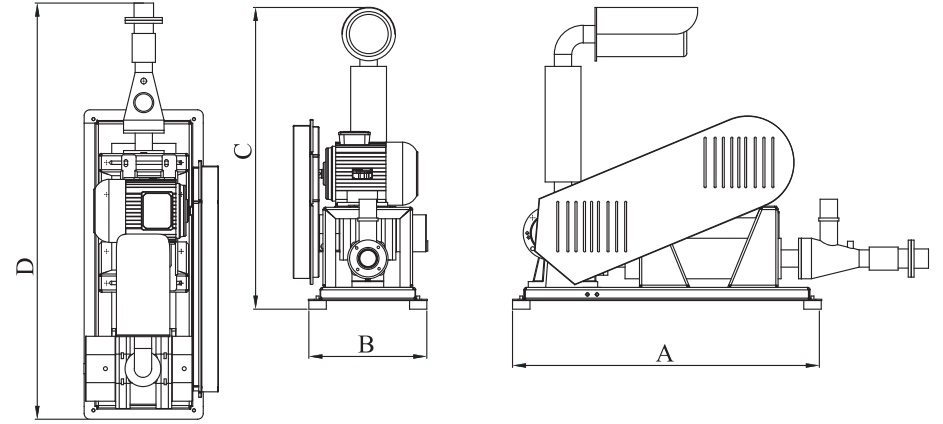
- Tubular spiral is designed to transport crops such as grains and powder horizontally and inclined.
- It is usually connected to the silo discharger (rotflow) outlets and efficiency scales, and transports the crops to the collection spiral with other tubular spirals.
- It is driven by the gear motor and rotates the screwed spiral inside, and transmits the crops to the desired point. It is optionally operated by being controlled from the control room with a speed control device.
- Different models are available for various tonnages.



Tüp Helezon Tubular Screw Conveyor



Ürüne Git
Go to Product



Teknik Bilgiler

Technical Information

Model Type	Ağırlık Weight (Kg)	A	B	C	D
TD-BLW-45	250	1075	420	1070	1410
TD-BLW-55	300	1100	510	1080	1430
TD-BLW-70	345	1100	550	1080	1460
TD-BLW-85	390	1250	610	1250	1655
TD-BLW-105	425	1250	700	1260	1680

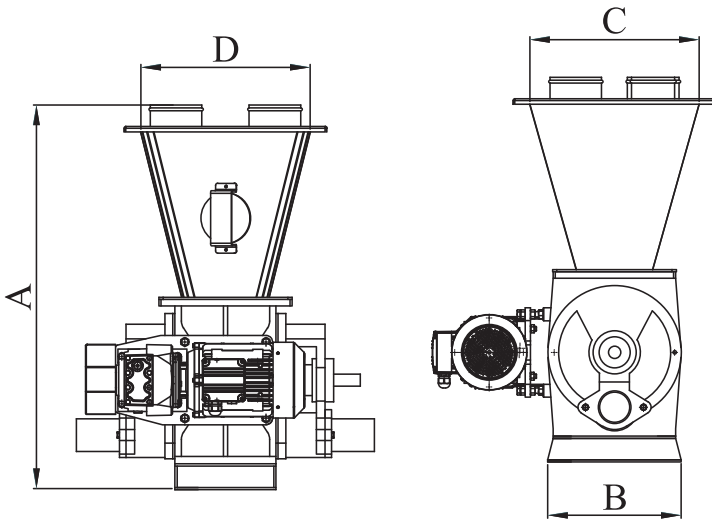
- Hububat, bakliyat ve baharat tesislerinde ürünlerin basınçlı hava ile yatay ve dikey taşınmasında kullanılır.
- Blower yüksek debili alçak basınçlı bir pomptur.
- Jet filtrenin hava ihtiyacını karşılamak ve tahılların naklini sağlamak için kullanılmaktadır.
- Taşınacak olan ürünün yoğunluğu ve tonajına göre, yatay, dikey mesafelere ve hatta kullanılacak dirsek sayısına göre hesap edilerek blower tercihi yapılmaktadır.
- Özellikle un naklinde böceklenmenin önüne geçebilmek için, bakım ve montaj kolaylığı nedeniyle tercih edilmektedir.

- It is used for horizontal and vertical transportation of products with compressed air in grains, pulses and spice factories.
- The blower is a high flow rate low pressure pump.
- It is used to meet the air requirement of the jet filter and to transport the grains.
- Blower preference is made by calculating according to the density and tonnage of the crops to be transported, horizontal and vertical distances, and even the number of bends to be used.
- It is preferred due to its ease of maintenance and assembly in order to prevent insect infestation especially in flour transport.

Blower Pompa Blower Pump



Ürüne Git
Go to Product



Teknik Bilgiler

Technical Information

Model Type	Ağırlık Weights (kg)	Kapasite Capacity Un/Flour t/h	Kapasite Capacity Kepek/Flour t/h	Kapasite Capacity Buğday/Wheat t/h	A	B	Ø C	Ø D
TD-EKS-20	250	2,2	1,5	4,0	135	196	350	350
TD-EKS-25	300	5,5	3,0	10,0	140	280	400	400
TD-EKS-32	345	12,5	6,5	20,0	150	300	500	500
TD-EKS-45	390	28,0	16,0	45,0	170	445	625	625

- Pnömatik tasıma sistemlerinde granül ve toz gibi ürünlerin taşınmasında, ürünün düzgün şekilde sisteme aktarılmasında kullanılır.
- Ürün eklüs üzerindeki bunkere geldiğinde, eklüs içerisindeki dairesel rotorun ceplerine dolar, rotorun dönmesi ile ürün alt hazneye aktarılır.
- Pnömatik tasıma sistemlerinde granül ve toz gibi ürünlerin taşınmasında, ürünü düzgün şekilde sisteme aktarılmasında kullanılır.

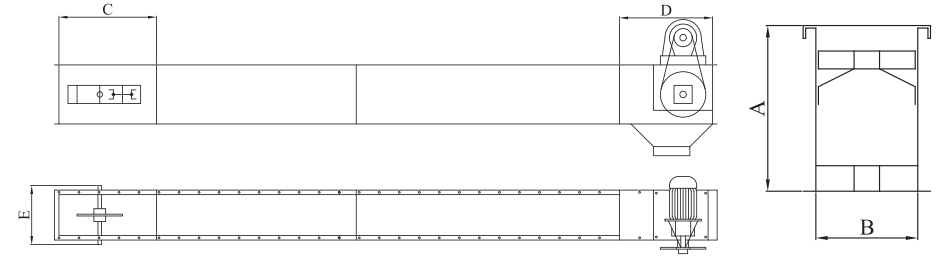
- It is used for transporting of the products such as granules and powders in pneumatic conveying systems, for transferring the products properly to the system.
- When the product comes to the bunker on the lock, it fills the pockets of the circular rotor in the lock, and the crops are transferred to the lower chamber with the rotation of the rotor.
- It is used for transporting of the products such as granules and powders in pneumatic conveying systems, for transferring the products properly to the system.

Eklüs Eclus





Ürüne Git
Go to Product



Teknik Bilgiler

Technical Information

Model Type	A	B	C	Ø D	E
TD 25	350	200	800	980	380
TD 35	350	250	800	980	434
TD 60	450	300	800	1130	480
TD 80	400	380	800	1130	560
TD 100	650	400	1100	1280	677

- Materyallerin zarar görmeden yatay ve açılı olarak taşınması amacıyla dizayn edilmiştir. Materyallerin zarar görmeden yatay olarak taşınması amacıyla dizayn edilmiştir.
- Tahrik, gövde ve de kuyruk üniteleri olmak üzere; üç temel bölümden oluşur.
- Sac kalınlığı 2-5 mm
- Galvaniz veya boyalı sacdan üretilir.
- Tozsuz ve hijyenik çalışma koşulları sağlar.
- Toz patlamalarına karşı koruyucu önlem.
- Kullanımı ve bakımı kolaydır.

- It is designed to transport materials horizontally and inclined without any damage.
- It is designed to transport materials horizontally without any damage.
- It consists of three main parts: Drive, body and tail units.
- Its sheet thickness is 2-5 mm.
- It is manufactured from galvanised or painted sheet.
- It provides dust-free and hygienic working conditions.
- It provides protective measure against dust explosions.
- It is easy to use and maintain.

Zincirli Konveyör Chain Conveyor



Ürüne Git
Go to Product



- Depolama siloları çok geniş ve farklı alanlarda kullanılmaktadır. Bizim sektörde un, irmik, kepek ve atık depolamak için kullanılmakta ve kullanım yerine uygun şekilde dizayn edilmektedir, standart olan modeller modüler civatalı imal edilmektedir.
- Silo tabanı ankrajla güçlü şekilde çelik konstrüksiyon ayaklar üzerine monte edilmektedir. Silo iç yüzeyleri gıda nizamnamesine uygun şekilde ekopsi boya ile dış yüzeye fırınlı toz boya uygulanmaktadır. Talep edilmesi durumunda silo üzerine çıkmak için muhafazalı gemici merdiveni, silo üst kenar korkulukları, toz filtresi, emniyet kapağı, personel giriş kapağı ve seviye sensörleri monte edilebilir.

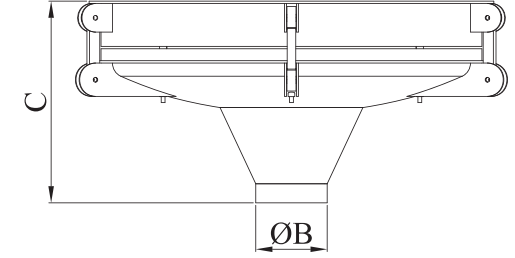
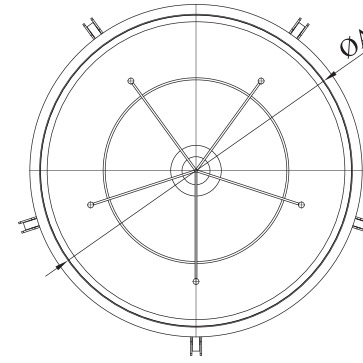
- Product storage silos are used in a wide range of fields. In our industry, it is used for storage of flour, semolina, bran and waste, and it is designed according to the place of use. Standard models are manufactured with modular bolts.
- The silo bottom is installed on strong steel construction legs with anchorage. The inner surfaces of the silo are epoxy painted in accordance with the food regulations and oven powder paint is applied to the outer surface. Upon request, a deck ladder with guard, silo top edge railings, dust filter, safety cover, personnel entrance cover and level sensors can be installed to climb onto the silo.

Ürün Depolama Siloları Storage Silos





Ürüne Git
Go to Product



Teknik Bilgiler

Technical Information

Model Type	Ø A	Ø B	C	Ağırlık Weight (Kg)
TD R-60	565	200	400	150
TD R-100	960	250	620	250
TD R-130	1250	500	680	325
TD R-160	1570	500	760	400
TD R-200	1970	500	930	500

- Serbest akışlı silolarda ürünün düzgün şekilde akışını sağlamak için tasarlanmıştır.
- Rotoflow buğday, un ve kepek gibi ürünlerin silolardan kolay ve düzgün şekilde boşalmasını sağlamaktadır. Çelik mafsallarla ana gövdeye bağlı olan alt çanak, vibro motorla tahrik ettirilerek silo içerisindeki ürünün düzgün şekilde boşaltılmasını sağlayarak, tüp vida veya konveyörü besler. Beton ve çelik silo altlarına kolaylıkla monte edilir.
- Farklı tonaj ve ürünler için özel imalat veya komple "AISI 304" paslanmaz çelikten imatları yapılmaktadır.

- It is designed to ensure a proper flow of the crops in free flowing silos.
- Rotoflow ensures easy and proper discharge of the crops such as wheat, flour and bran from silos. The bottom bunker that is connected to the main body with steel joints is driven by a vibro-motor and feeds the tubular screw or conveyor, ensuring that the crops in the silo are properly discharged. It can be easily installed under the concrete and steel silos.
- Special production or complete production of "AISI 304" stainless steel for different tonnages and products is available.

Silo Boşaltıcı (Rotorflow) Silo Unloader

Çelik Silolar Steel Silos





PAKETLEME - OTOMASYON GRUBU

PACKAGING - AUTOMATION GROUP

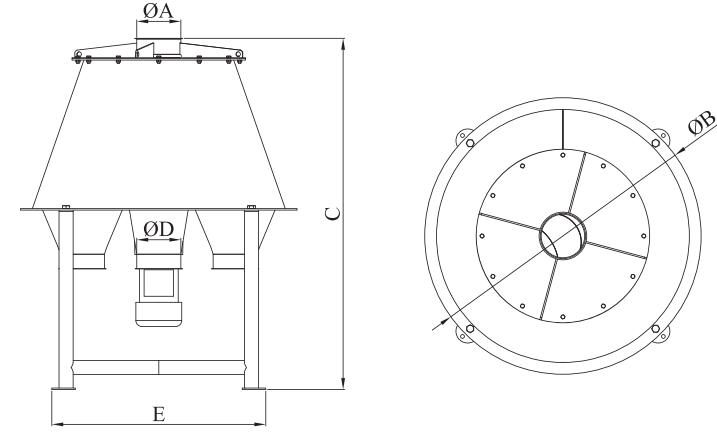
www.technomill.com.tr







Ürüne Git
Go to Product



Teknik Bilgiler

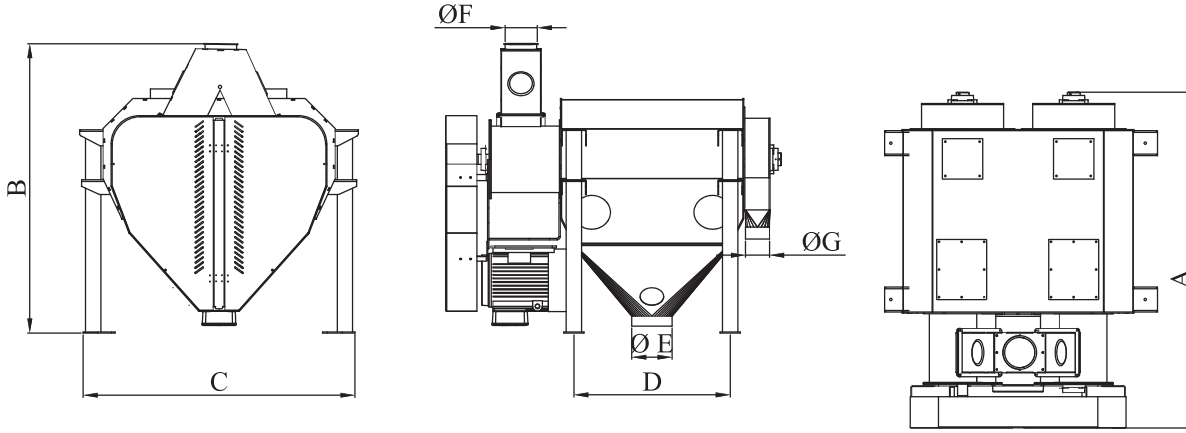
Technical Information

Model Type	Ø A	Ø B	C	Ø D	E	Motor Power (kw)	Ağırlık Weight (kg)
TD - 4	200	920	1705	200	1090	0,55 kw	95
TD - 6	200	920	1705	200	1090	60 d/d	125
TD - 8	200	1250	1800	200	1320	(rpm)	135

- Kontrol eleğinin düzgün şekilde beslenmesini sağlamak için tasarlanmıştır.
- Un dağıtıcı kontrol eleklerinin üzerine monte edilir. Kontrol eleğinin düzenli ve eşit miktarlarda beslenmesini sağlar. Un dağıtıcının üst merkezinde bulunan bölümden girerek redüktörlü motorla tahrik ettirilen döner hazne vasıtası ile dağıtıcının tüm çıkış gözlerinden eşit miktarlarda dağılımını gerçekleştirir.
- Eleğin ihtiyacına göre değişik kapasite ve modelleri mevcuttur.

- It is designed to ensure that the control sieve is properly fed.
- It is installed onto the flour dispenser control sieves. It enables the control sieve to be regularly and uniformly fed. Flour enters from the upper centre of the dispenser and disperses it in equal amounts from all outlet chambers of the dispenser by means of the rotating bunker that is driven by a reducer motor.
- Different capacities and models are available depending on the requirements of the sieve.

Un Dağıtıcı (Divizör) Flour Distributor



Ürüne Git
Go to Product

Teknik Bilgiler

Technical Information

Model Type	Palet Palette (mm)	Kapasite Capacity (t/h)	Motor Power (kw)	Ağırlık Weight (kg)	A	B	C	D	ØE	ØF	ØG
TD-TUKE-300	150	6	15	700	1700	1550	1300	775	200	250	2X120

- Unun paketlenmeden önce son kontrolünün yapılmasında kullanılır.
- Un üst kısımdaki besleme ağzından makineye girer ve helezon yardımıyla rotor kısmına gönderilir.
- Yüksek devirde dönen rotor üzerindeki özel fırçalar ve paletler yardımıyla unun dış gömlekteki elekte elenmesini sağlar.
- Elekten geçemeyen yabancı maddeler çıkıştaki kanala gönderilir. Elek üzerinde biriken unlar, fırçalar tarafından temizlenir.

- It is used for the final control of flour before packaging.
- Flour enters the machine through the feed slot on the upper part and is sent to the rotor part by means of the spiral.
- It provides the sieving of the flour in the sieve in the outer jacket with the help of special brushes and pallets on the rotor rotating at high speed.
- Foreign matters that cannot pass through the sieve are sent to the channel at the outlet. Flours accumulated on the sieve are cleaned by the brushes.



Turbo Un Kontrol Eleği Turbo Flour Control Sieve

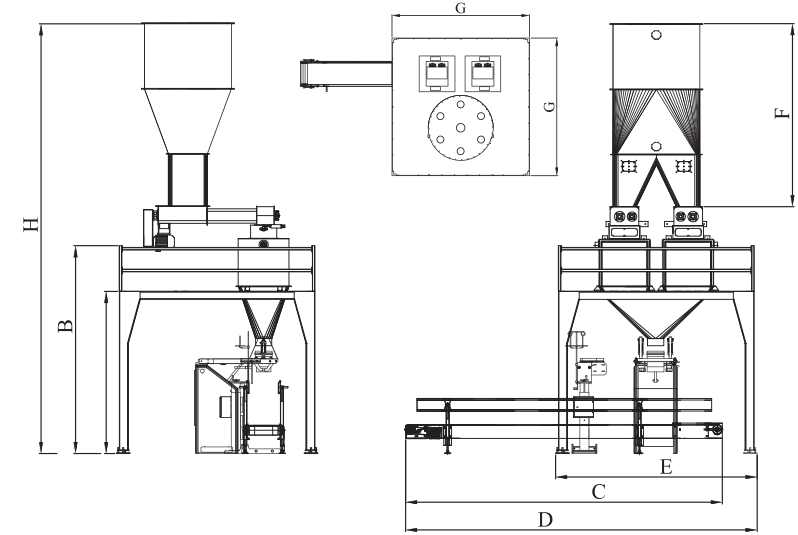
Teknik Bilgiler

Technical Information

Model Type	Kapasite Capacity (t/h)	Motor Power (kw)	Ağırlık Weight (kg)	ELEKTRİK TÜKETİMİ ELECTRICITY CONSUMPTION	HAVA BASINÇ AIR PRESSURE	BESLEME HACMİ FEED VOLUME	A	B	C	D	E	F Ø	G
TD-PAK	UN:14-15 TOR/DK	6,5	1250	6,5 KW/H	7-8-BAR	1.1 m ³	2430	2550	4500	5450	300	3000	3000X300



Ürüne Git
Go to Product



- Yüksek kalitede malzemeden imal edilmektedir.
- Plc ve sürücü kontrollüdür.
- Kantarda oluşan herhangi bir arıza kumanda panelinde gözükür.
- Kantar hassasiyeti +/- %0,2'dir.
- Tartım beslemesi vidayla yapılmaktadır.

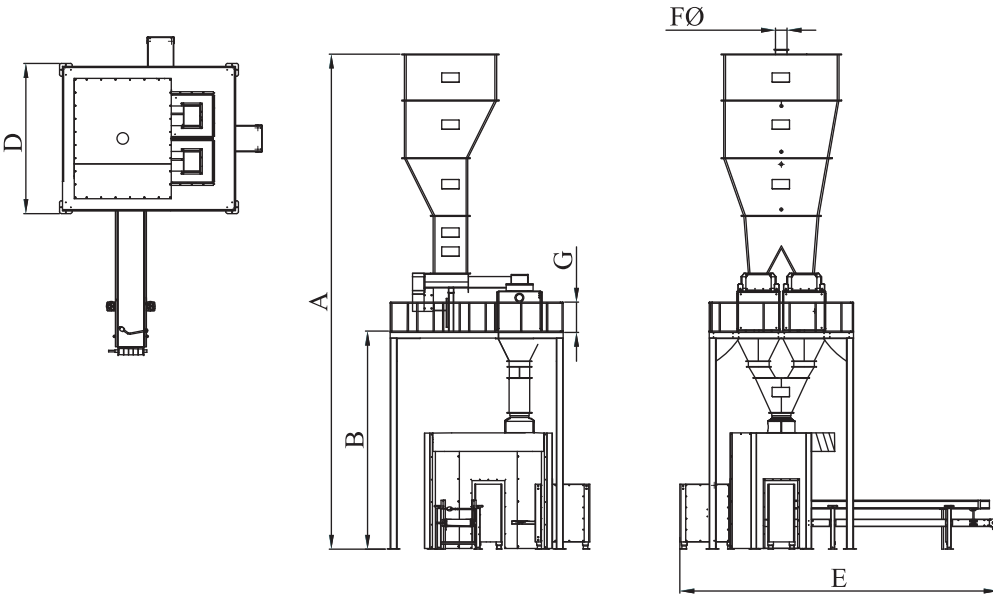
- It is manufactured of high quality material.
- It is PLC and drive controlled.
- Any failure in the scale is seen on the control panel.
- The scale sensitivity is $\pm 0.2\%$.
- The weighing feed is made with the screw.

Çift Tartım Tek Boşaltım Paketleme Double Weighing Single Discharge Packaging

Teknik Bilgiler

Technical Information

Model Type	Kapasite Capacity (t/h)	Motor Power (kw)	Ağırlık Weight (kg)	ELEKTRİK TÜKETİMİ ELECTRICITY CONSUMPTION	HAVA BASINÇ AIR PRESSURE	BESLEME HACMİ FEED VOLUME	A	B	C	D	E	F Ø	G
TD-PAK	UN:6-7 TOR/DK	6,5	1250	6,5 KW/H	7-8-BAR	1,1 m ³	8700	3760	3000	2450	3100	Ø120-Ø150	1050



- Torbalanacak ürüne ve istenen toleransa göre değişmekle birlikte aşağıdaki paketleme hızı ile ilgili değerler sistemin kapasitesi hakkında bir bilgi verecektir.
- 50 kg'lık paketlemelerde paket başına tolerans $\pm 0,15$ kg arasında değişir.
Ayrıca, paket başına düşen ortalama hata payı ile un veya benzer karakterdeki ürünlerde 45 ton/saat kapasite ile çalışması taahhüt edilir.

- Although it varies depending on the crop to be bagged and the desired tolerance, the values related to the packing speed below will provide an opinion about the capacity of the system.
- For 50 kg packages, the tolerance per package varies within ± 0.15 kg.
In addition, it is guaranteed to operate with a capacity of 45 tons/hour for flour or crops of similar characteristics with an average error margin per package.

Dört İstasyon Paketleme

Four Station Packaging

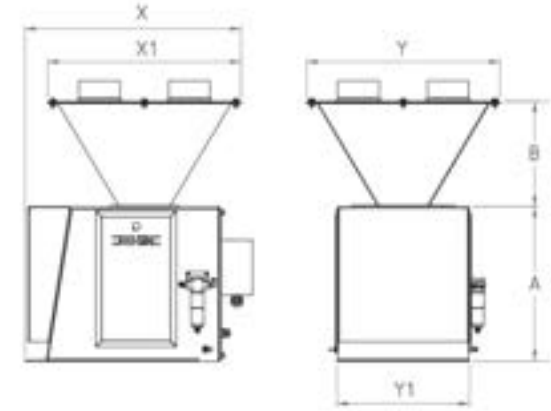


Ürüne Git
Go to Product





Ürüne Git
Go to Product



Teknik Bilgiler

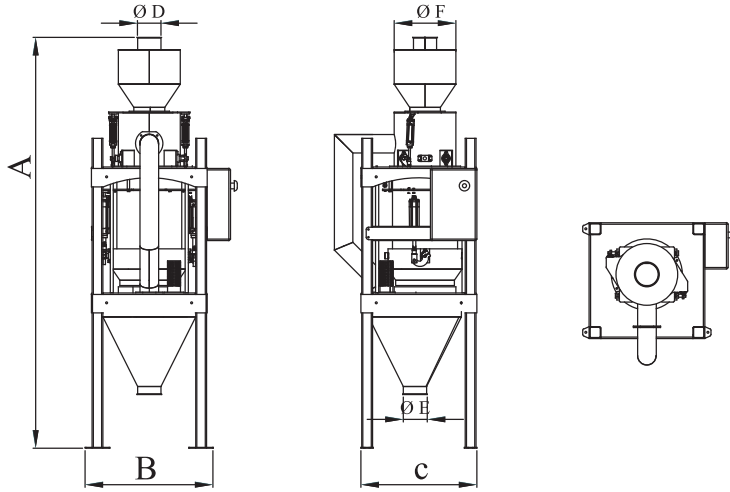
Technical Information

Model Type	Kapasite Capacity t/saat Buğday/Wheat t/h	Kapasite Capacity t/saat Mısır/Corn t/h	Volt	Herz	Amper	Watt
TD-ZAK-1	1-15	1-13	220	50	1	100
TD-ZAK2	1-30	1-25	220	50	1	100

- Gravimetrik tartı
- Pnömatik kontrollü sürgülü kızak ile ürün akışı
- Ürün akış hızını belirler. Kalite ve verimi artırmak için ürünü harmanlar
- Sürekli ve hassas çalışma
- Ağırlık ölçümü için loadcell sensörler mevcuttur
- Siloların altına yerleştirilirler
- Ürün debisi makineye direkt olarak girilebilir veya uzaktan kontrol edilebilir
- PC Terminal
- Karışım, toplam kütleli debinin yüzdesi olarak ifade edilir

- Gravimetric scale
- Product flow with pneumatic controlled guideway system.
- It determines the product flow. It blends the product for increasing the quality and productivity.
- Continuous and precise operation.
- Loadcell sensors are available for weighing.
- They are placed under the silos.
- The product flow rate may directly enter the machine or can be remote controlled.
- PC Terminal
- The mixture is expressed as a percentage of the total mass flow.

Akar Kantar Flow Balance



Ürüne Git
Go to Product

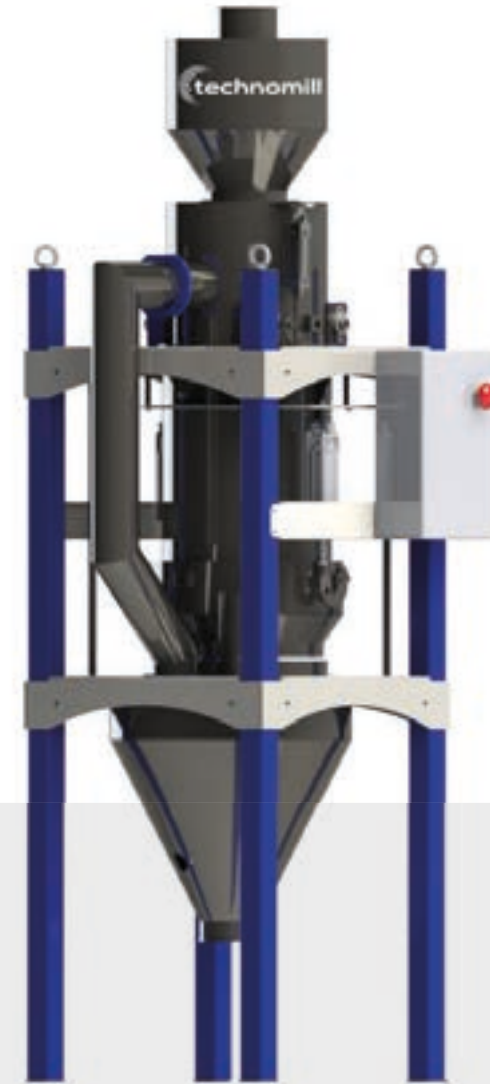
Teknik Bilgiler

Technical Information

Model Type	Kapasite Capacity Un/Flour t/h	Kapasite Capacity Kepek/Flour t/h	Kapasite Capacity Buğday/Wheat t/h	Hava Air m ³	A	B	Ø C	Ø D	Ø E	Ø F
TD-RK-35	6	3	8	6-8 bar	2150	640	550	150	200	300
TD-RK-42	10	5	12	6-8 bar	2220	715	650	170	200	375
TD-RK-55	17	8	25	6-8 bar	2500	850	800	200	250	425

- Fabrikalarda anlık olarak ürünlerin randımanlarını izleyebilme
- Belli zaman aralıklarında ürünlerin randımanlarını izleyebilme
- Paslanmaz çelik loadceller ile hassas tartım
- PLC tabanlı kontrol ve veri değerlendirme
- Bilgisayardan tüm verileri izleyebilme
- Geçmişe ait raporlama imkânı

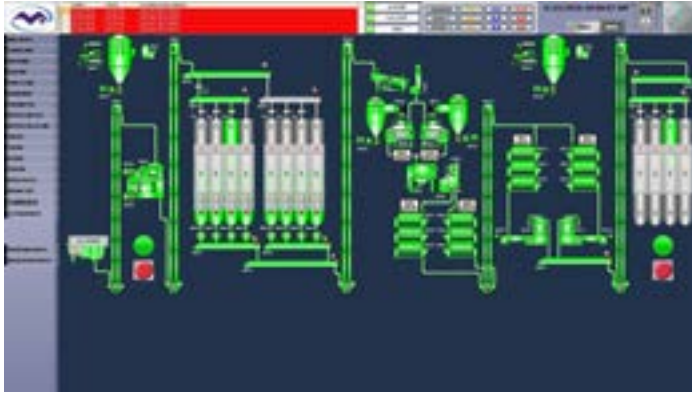
- It provides ability to monitor the efficiencies of crops instantly in the factories.
- It provides ability to monitor the efficiencies of products at certain time intervals.
- It provides precise weighing with stainless steel loadcells.
- PLC based control and data evaluation is available.
- It provides ability to monitor all data from the computer.
- It provides possibility of retrospective reporting.



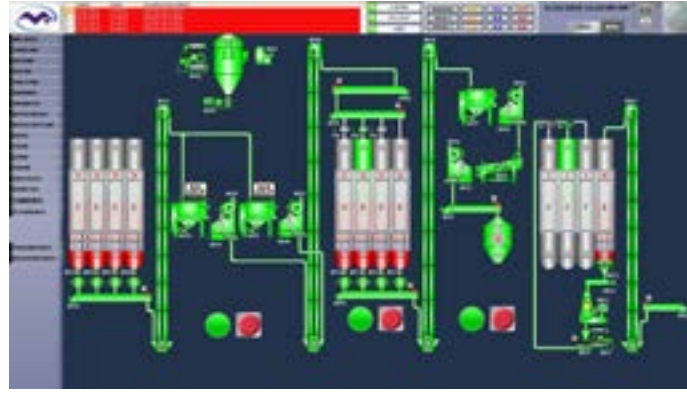
Randıman Kantarı Extraction Rate Scale



Otomasyon Sistemleri Automation Systems



TEMİZLEME
CLEANING



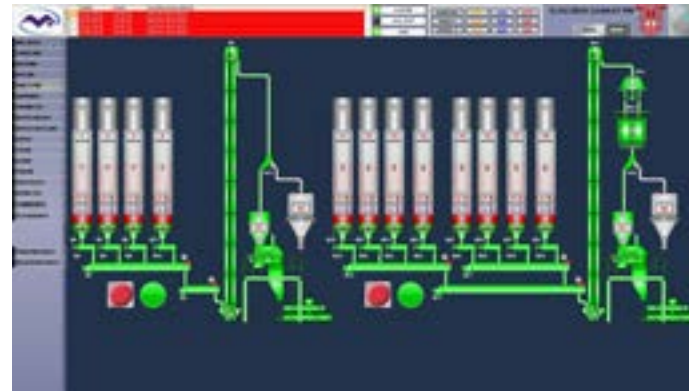
AKTARMA
TRANSFER



ÖĞÜTME
GRINDING



RATE SCALES



PAKETLEME
PACKAGING



TREND

Havalandırma ve Montaj Ekipmanları Ventilation and Mounting Equipment



Havalandırma ve Montaj Ekipmanları Ventilation and Mounting Equipment



Y001 - Chrome Cutlery



Y002 - Chrome Sieve Flint



Y003 - Chrome Flanged Sub-Control



Y004 - Chrome Weatherproof



Y005 - Chrome Control Pipe



Y006 - Chrome Clamp



Y007 - Chrome Hinged Control Pipe



Y008 - Chrome Reducer



Y009 - Chrome Zaviye



Y010 - Aluminium Clack



Y011 - Missile Type Magnet



Y012 - Chrome Flaps



Y013 - Chrome Fork



Y014 - Chrome Flow Pipe



Y015 - Nazo



Y016 - Pipe Injector



Y017 - Sub-Control Pipe



Y018 - Casting Elbow



Y019 - Reducer



Y020 - Stove Injector



Y021 - Egrinazo



Y022 - Magnet Box Sheet



Y023 - Elbow



Y024 - Y Fork



Y025 - Wedge



Y026 - Wedge



Y027 - Wedge



Y028 - Flow Pipe Steel Chrome



Y029 - Als Brush



Y030 - Aluminium Elbow



Y031 - Aluminum Diaphragm Large



Y032 - Aluminum Diaphragm Small



Y033 - Muffle Furnace



Y034 - Aluminium Chovel



Y035 - Adjustable Hose Clamps



Y036 - Adjustable Roller Brush



Y037 - Measuring Instrument



Y038 - Scales



Y039 - Blower Pump



Y040 - Pipe Brush



Y041 - Wheat Analysis Sieve



Y042 - Wheat Shears



Y043 - Steel Gears



Y044 - Sewing Lanyard



Y045 - Circular Shaking Laboratory Sieve



Y046 - Damla Tapeten



Y047 - Danpikolis



Y048 - Damla Tapeten



Y049 - Debimeter



Y050 - Mill Clips



Y051 - Round Wedge



Y052 - Brush Tapeten



Y053 - Bottom Scraper



Y054 - Diaphragm Sheet



Y055 - Elastic Gear Coupling



Y056 - Sand Blasting Tire



Y057 - Stationary Burlap Sewing Machine



Y058 - Stationary Burlap Sewing Machine



Y059 - Stationary Burlap Sewing Machine



Y060 - Rubber Mallet - Rubber Hammer



Y061 - Rubber Balls



Y062 - Sieve Bottom Bag



Y063 - Sieve Sticks



Y064 - Sieve Brush



Y065 - Sieve Wick



Y066 - Sieve Yam



Y067 - Electrical Engine



Y068 - Sieve Adhesive



Y069 - Sieve Adhesive



Y070 - Elevator Pulley



Y071 - Elevator Belts Rubber



Y072 - Elevator Belts Nylon White



Y073 - Elevator Bolt



Y074 - Elevator Buckets



Y075 - Elevator Buckets Plastic



Y076 - Hand Brush



Y077 - Enzyme Meter



Y078 - Filter Wire



Y079 - Filter Brain



Y080 - Filter Aperture Silicone



Y081 - Filter Air Evacuation



Y082 - Filter Washer



Y083 - Filter Washer and Spring



Y084 - Filter Bag



Y085 - Mill Roller Gears



Y086 - Galvanized Roller Shutter



Y087 - Gluten Index



Y088 - Gluten Washing



Y089 - Gluten Bowl



Y090 - Air Lock



Y091 - Air Gun



Y092 - Hectoliter



Y093 - Coil Hanger Bed



Y094 - Coil Hanger Bed Adjustable



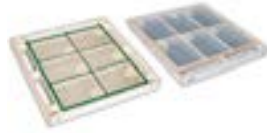
Y095 - Coil Hanger Bearing Bushings



Y096 - Needle



Y097 - Chain Lock Half Attachment



Y098 - Swiss Nylon Sieve



Y099 - Jet Filter Bag



Y100 - Peeler Sheet



Y101 - Peeler Wire Imported



Y102 - Shell Buckle



Y103 - Rubber Elbow



Y104 - Rubber Cover



Y105 - Belt Paste



Y106 - Strap Stapler



Y107 - Butterfly Thread



Y108 - Self-Aligning Spiral Head Bed



Y109 - Bran Brush Plates



Y110 - Bran Brush Top Entry Lighthouse



Y111 - Crushing Brush



Y112 - Clutches



Y113 - Conveyor Belt Pins



Y114 - Conveyor Loading Tapes



Y115 - Crepe Paper



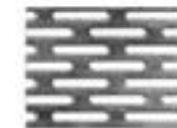
Y116 - Mechanical Gun



Y117 - Magnet Box Aluminum



Y118 - Portable Sewing Machine



Y119 - Elliptic Perforated Sheet



Y120 - Round Perforated Sheet



Y121 - Feufferhe



Y122 - Engine Wedge



Y123 - Humidity Detection Device



Y124 - Pneumatic Glass



Y125 - Fastener



Y126 - V Belt



Y127 - Geared Motor



Y128 - Rileter



Y129 - Rotoflow Cloth



Y130 - Sheet Metal Strap Pins



Y131 - Sasor Brush



Y132 - Sasor Brush



Y133 - Sedimentation



Y134 - Cyclone Mounted Air Valve



Y135 - Silicon



Y136 - Cylinder and Plate Separator Magnets



Y137 - SN Bearings



Y138 - Balance Sewing Machine Strap



Y139 - Cold Formed Seamless Steel Coils



Y140 - Probe



Y141 - Probe



Y142 - Super Moisture Meter



Y143 - Tapeten



Y144 - Chain Coupling Kit



Y145 - Bowl Separator Tire



Y146 - Annealing Device



Y147 - Annealing Bucket



Y148 - Staples Wire



Y149 - Truss Plate



Y150 - Flour Analysis Sieve



Y151 - Flour Trolley



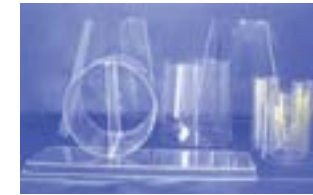
Y152 - Flour Closure



Y153 - Roller Knife



Y154 - Roller Glass



Y155 - Roller Glass



Y156 - Roller Glass



Y157 - Roller Glass



Y158 - Roller Brush



Y159 - Roller Brush Nylon



Y160 - Roller Cover



Y161 - Roller Mill



Y162 - Roller Engine Pulleys



Y163 - Roller Ball Crushing



Y164 - Vibroengine



Y165 - Vibrotakatuka



Y166 - V Belt Pulley



Y167 - Chain Coupling Kit



Y168 - Star Coupling





Fevzi akmak Mah. Bsan OSB. 10645 Sk. (5 Sk.) No: 33 Karatay / KONYA - TURKEY

+90 332 342 02 96

info@technomill.com.tr

www.technomill.com.tr

bilgi@taskinogullari.com.tr

www.taskinogullari.com.tr



technomill bir Taşkınoğulları Değirmen Mak. San. Tic. Ltd. Şti. markasıdır.