



Dear Sirs,

DILMENLER A.S. is a textile machinery manufacturer in Istanbul, Turkey. Founded in 1982, our plants are located in Istanbul (3 Km away from the airport) and in Corlu (130 Km away from the airport), occupying a total area of 46.000 m² with more than 320 employees.

Our specialized line includes Dyeing Equipments (piece, yarn and beam dyeing), Open Width Slitting and Squeezing Machines, Single or Double Pass Jumbo Air Relax Dryers with or without Egalizing section attached, Stenter for Drying and Heat Setting and Open width Compacting machines.

For many years we have been the proud supplier to many European textile machinery distributors who have delivered our machines in their own name.

Additionally, as DILMENLER A.S., we have sold many machines worldwide to countries including AFGHANISTAN, ALGERIA, BANGLADESH, BELARUS, BRAZIL, CHILE, EGYPT, ENGLAND, EQUATOR, ETHIOPIA, GERMANY, GREECE, INDIA, IRANIAN, IRAQ, KIRGHIZISTAN, MALAYSIA, MAURITANIA, MOROCCO, PAKISTAN, PERU, PORTUGAL, RUSSIA, SOUTH AFRICA, SYRIA, TANZANIA, TUNISIA, TURKMENISTAN, UNITED STATES OF AMERICA, UZBEKISTAN, YEMEN.

Without question, Turkey is today one of the world's leading producer of high-end, quality textile products ranging our sales and service stations globally in to many different parts of the word. Today so many number of DILMENLER machines are successfully running in industry operation by many of our satisfied customers world wide.

Our philosophy is one based on partnership with our customers, close enough to attend to their needs faster than any other supplier while conducting our business on an open, honest and correct basis of mutual co-operation. Our goal in this partnership is not only provide the highest quality, latest technology equipments at favourable pricing, but to also assist them every step of the way helping to solve their challenges whether in the dyeing printing and finishing departments.

We can provide solution thanks to DILMENLER's in-house specialist, covering every sector of the industry, thus ensuring after-sales service that is second to one, Please rest assured that you can put your faith in us because, quite simply we provide.



DIL-DYE JUMBO HT KUMAŞ BOYAMA MAKİNESİ
DIL-DYE JUMBO HT FABRIC DYEING MACHINE

DMS 11





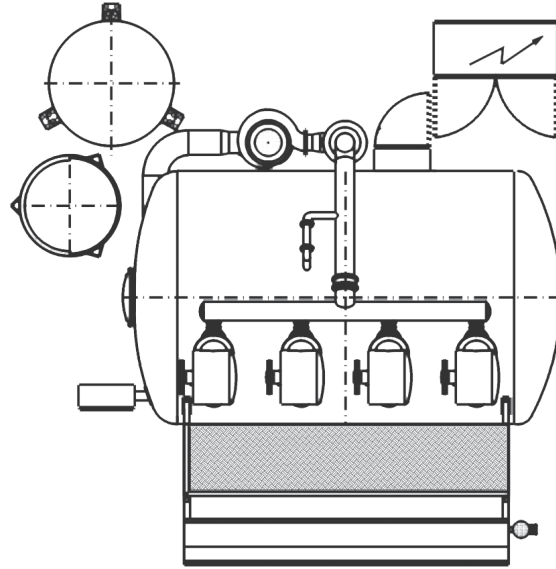
TR

DMS 11 DiI-Dye Jumbo HT Kumař Boyama Makinesi, her türlü dođal ve sentetik, elyaf ve karıřımlarından üretilmiř örgü (açık en ve tüp) ve dokuma kumařların ön iřlem, boyama ve boya sonrası proseslerini hızlı, ekonomik ve yüksek ürün kalitesi ile gerçekleřtiren ileri teknoloji ile donatılmıř olup sektör ihtiyaçlarına hizmet vermektedir.

- ▶ EN 13445 standardına göre güvenlik kategorisi IV olarak üretilmiřtir.
- ▶ EN 10028-7 malzeme normuna uygun EN 10204 3.1 sertifikalı östenitik 1.4404 paslanmaz çelikten imal edilmiřtir.
- ▶ Dizayn basıncı: 2,3 bar g.
- ▶ Dizayn sıcaklıđı: 135 °C
- ▶ 15-3000 kg ürün boyama kapasite aralıđında imal edilirler.

BÖLÜMLERİ:

- ▶ Ana gövde.
- ▶ Kule sistemi.
- ▶ Filtre ve alt kollektör.
- ▶ Ana sirkülasyon pompası.
- ▶ Makine ısıtma eřanjörü.
- ▶ Rezerve tankı ve ısıtma eřanjörü.
- ▶ İlave kabı.
- ▶ Bořaltma tamburu.



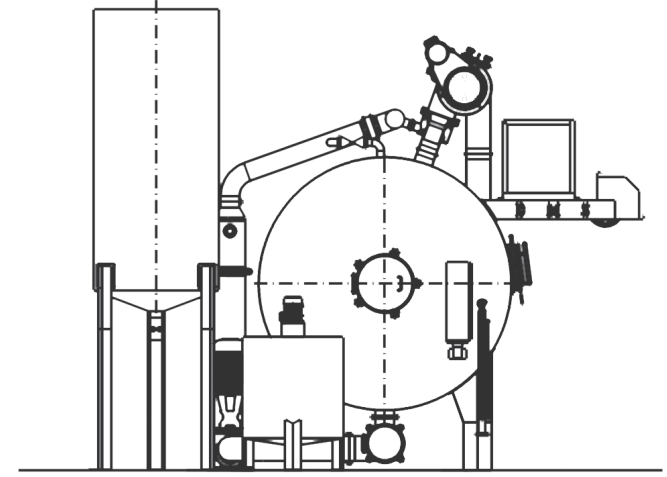
EN

DMS 11 DiI-Dye Jumbo HT Fabric Dyeing Machine provides bleaching, dyeing, washing and softening processes of tubular and open-width knitted or woven fabrics which are made from natural and synthetic fibers or their blends, in an economical and high productive way with its high technology equipment.

- ▶ Safety category IV according to EN 13445.
- ▶ Manufactured from EN 10204 3.1 certified austenitic 1.4404 stainless steel which is suitable to EN 10028-7 material norms
- ▶ Design Pressure: 2,3 bar g.
- ▶ Design Temperature: 135 °C
- ▶ Manufactured in a weight range of 15 – 3000 kg.

SECTIONS:

- ▶ Main body.
- ▶ High Tower system.
- ▶ Filter and bottom collector.
- ▶ Main circulation pump.
- ▶ Machine heat-exchanger.
- ▶ Reserve tank and heat-exchanger.
- ▶ Additional Tank.
- ▶ Unloading winch.



RU

Для удовлетворения потребностей сектора предоставление услуг предварительной обработки и окрашивания всех видов натуральных и синтетических тканей, волокон и трикотажа из их смесей (открытые в ширину и трубка), также осуществление после покрасочных процессов быстро, доступно и в виде высококачественной продукции с помощью Станка Крашения Жумбо ХТ оснащенного новейшей технологией

- ▶ В соответствии с условиями стандарта EN 13445 категория безопасности произведена в виде IV.
- ▶ Соответствуя нормам EN 10028-7 и с сертификатом EN 10204 3.1 произведена из аустенитной нержавеющей стали 1.4404.
- ▶ Расчетное давление : 2,3 бар.
- ▶ Расчетная температура : 135 ° C
- ▶ Крашение продукции производится в диапазоне мощности от 15 до 3000 кг.

СЕКЦИИ:

- ▶ Основной Корпус.
- ▶ Система Башни.
- ▶ Фильтрация и Суб - коллектор.
- ▶ Насос главной циркуляции.
- ▶ Теплообменник нагревателя станка.
- ▶ Запасной бак и теплообменник.
- ▶ Дополнительный контейнер.
- ▶ Сливной барабан.

DIL-AIR SYNCHRON HAVA JETLİ HT KUMAŞ BOYAMA MAKİNESİ
DIL-AIR SYNCHRON AIR JET HT FABRIC DYEING MACHINE

DMS 03





TR

DMS 03 Dil-Air Synchron Hava Jetli HT Kumaş Boyama Makinesi, günümüzdeki mevcut hidrolik boyama sistemlerinden tamamen farklıdır. Senkron Boyama Makinesi, sentetik ve karışım kumaşlar örneğin polyester, polyamid, lyocell, cupro, polynosic, microfibre, tencel, linen ve tüm sentetik kumaş ve pamuk ya da viskose ile karışımları için son derece uygundur. Sistemin en büyük avantajı abrajısız ve kırık olmaksızın çok kısa zamanda boyama yapma imkanıdır.

Aerodinamik sistemin avantajları şöyle sıralanabilir:

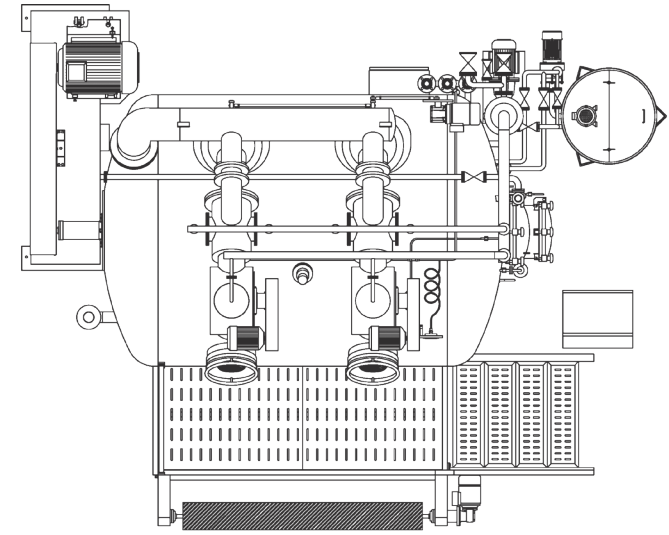
- ▶ Hava ve buhar karışımı vasıtasıyla yapılan kumaş taşınması. Kumaş sirkülasyonu, sıvı banyosu olmadan dahi gerçekleştirilebilir.
- ▶ Boyama prosesi, boyar madde, kimyasal ve yardımcı maddelerin direk olarak enjekte edildiği gaz ortamında gerçekleştirilir.
- ▶ Sıvı, mükemmel ve düzgün bir şekilde kumaş yüzeyine sprej şeklinde gönderilir.
- ▶ Sıvının emilmesi ve boyar maddenin malzemeye nüfuzu için gerekli zaman optimum seviyede tutulmuştur.
- ▶ Kumaş, yükmeden boşaltmaya kadarki tüm adımlarda, su doldurma ve blöf dahil, devamlı hareket halindedir.
- ▶ Boşaltma suyu temiz ve küçük oranlarda atık madde içermektedir.

EN

DMS 03 Dil-Air Synchron Airjet HT Dyeing Machine is a new concept, and totally different than other dyeing machines and systems. This machine is especially suitable for synthetic fabrics such as polyester, polyamid, lyocell, cupro, polynosic, microfibre, tencel, linen etc. and blend of these synthetic fabrics with cotton or viscose. The most important advantages of this system are; having a very good levelling in dyeing and short dyeing process time without any crease or overlapping mark.

Some of the advantages of the Aerodynamic system are;

- ▶ Fabric transportation is done by air and steam combination. Fabric circulation is ensured even there is no process liquid.
- ▶ Dyeing process occurs in a gas environment where dyestuff and auxiliaries are injected directly.
- ▶ Process liquid is sprayed in a very fine and smooth way to the surface of the fabric.
- ▶ The time, which is necessary for absorption of liquid and dyestuff's penetration to the fabric, is optimized.
- ▶ The fabric is in a constant movement from loading to unloading phases including draining and filling steps.
- ▶ Drained water is mostly clean and contains waste materials in a very low rate.



RU

ДМС 03 ХТ Станок Синхронно Воздушно - Реактивного Окраşивания Ткани, полностью отличается от существующих на сегодняшний день гидравлических систем окраşивания. Станок Синхронного Окраşивания очень удобна для смешанных и синтетических тканей, таких как, полиэфир, полиамид, лиоцелин, купро, полиносок, микрофибра, тенцель, льняной ткани и всех видов синтетической ткани, хлопковой или для смесей с вискозой. Самым большим преимуществом системы является возможность окраşивания без полосатости и трещин за очень короткий промежуток времени

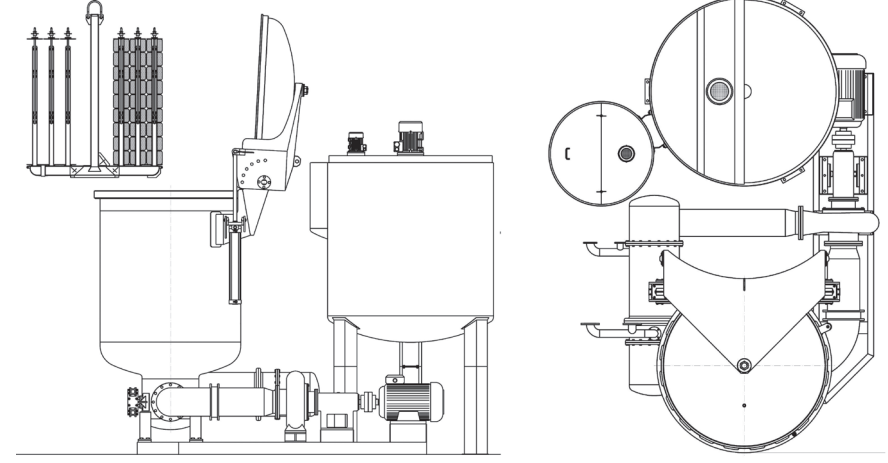
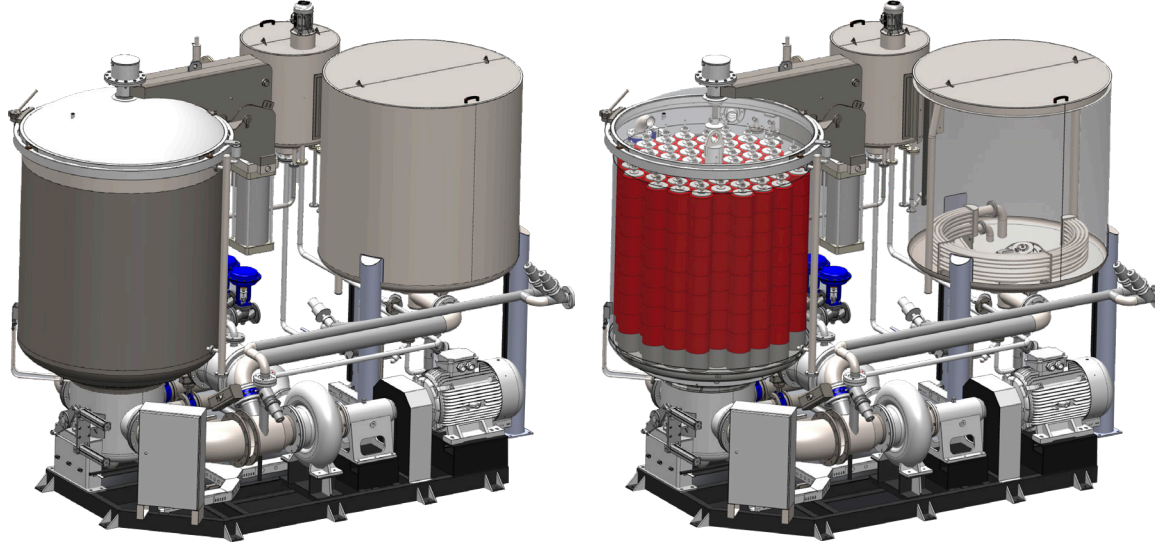
Некоторые из преимуществ аэродинамической системы:

- ▶ Перемещение тканей посредством смеси из воздуха и пара. Постоянная циркуляция материала, обеспечиваемая даже в случаях не применения красильной ванны.
- ▶ Процесс краşения выполняется в газовой среде, в которую непосредственно инъекционным методом вводятся красители, а также химические и вспомогательные вещества.
- ▶ Превосходное равномерное нанесение жидкого красителя методом распыления на поверхности ткани.
- ▶ Поддержание оптимального уровня впитывания и пенетрации (проникновения) красителей в материал.
- ▶ Постоянное движение ткани в ходе процесса краşения, начиная от процесса загрузки тканей до разгрузки, водослива и процесса заправки.
- ▶ Чистота и незначительное количество остаточных продуктов в отработанной воде благодаря высокой степени вытяжки раствора красителя.

DIL-YARN HT BOBİN BOYAMA MAKİNESİ
DIL-YARN HT YARN DYEING MACHINE

DMS 4A





TR

DMS 04A Dil-Yarn HT Bobin Boyama Makinesi, her türlü doğal ve sentetik, elyaf ve karışımlarından üretilmiş ipliklerin ön işlem, boyama ve boya sonrası proseslerini hızlı, ekonomik ve yüksek ürün kalitesi ile gerçekleştiren son teknolojik gelişmelere göre ve sektör ihtiyaçlarına uygun dizayn edilmiştir.

TEKNİK AVANTAJLAR

- ▶ Max 2 kg ağırlığındaki bobinlerde iç-dış farkı yapmaksızın mükemmel boyama imkanı
- ▶ Turbo pompa sayesinde, motor yönünü değiştirmeden klape vasıtasıyla içten/dışa veya dıştan/içe çift yönlü akış
- ▶ Etkili ısı eşanjörü sayesinde çabuk ve etkili ısıtma
- ▶ Hava yastığı ile min. % 50, max. % 100 kapasitede boyama yapma imkanı
- ▶ Fark basınç transmidi aracıyla her basınçta düzgün boyama imkanı
- ▶ Otomasyon sistemi ile boyamada tekrarlanabilirlik yeteneği
- ▶ Full rezerve kabı sayesinde kısaltılmış boyama zamanı
- ▶ 1:5 -1:8 arasında değişen flote oranı Tek veya çift katlı portman tiyer
- ▶ Gövdenin alt kısmında veya sirkülasyon hattında ısı eşanjörü
- ▶ Çabuk açılır-kapanır kilitleme sistemi
- ▶ Mekanik salmastra ile sızdırmazlık sağlanan santrifüj pompa
- ▶ HT Bobin Boyama Makinesi 25 Kg' dan başlayıp 1000 Kg' a kadar değişik kapasitelerde imal edilebilir.
- ▶ Makine gövdesi, makine alt şasesi, pompa sirkülasyon hattı, flanş bağlantıları vb. gibi sıvı banyosu ile temas halindeki tüm parçalar, paslanmaya karşı yüksek direnci olan AISI 316/316L kalite paslanmaz çelikten imal edilmektedir.

EN

DMS 04A Dil-Yarn HT Yarn Dyeing Machine provides bleaching, dyeing and washing processes of yarn which is made from natural and synthetic fiber or their blends, in an economical and high productive way with its high technology equipment.

TECHNICAL ADVANTAGES

- ▶ Perfect dyeing results for max. 2 kg bobbins without any inside - outside color difference.
- ▶ Inside / outside and outside / inside two way flow without changing the direction of the turbo pump motor.
- ▶ Short heating time with efficient heat exchanger.
- ▶ Dyeing with minimum 50%, maximum 100% capacity with air-pad system.
- ▶ Differential pressure transmitter for a perfect dyeing in any pressure.
- ▶ High reproducibility with automation system.
- ▶ Short dyeing time with the help of 100% reserve tank.
- ▶ Liquid ratio is between 1:5 - 1:8.
- ▶ Single or double material carrier.
- ▶ Heat exchanger in the circulation pipe line.
- ▶ Rapid lid opening, closing and locking system.
- ▶ Leak-proof centrifugal pump with mechanical seal.
- ▶ HT Bobbin Dyeing Machine can be produced with the capacity between 25 kg. and 1000 kg.
- ▶ Machine body and all of the parts which are in contact with water are manufactured from high corrosion resistant stainless steel (AISI 316 / 316L).

RU

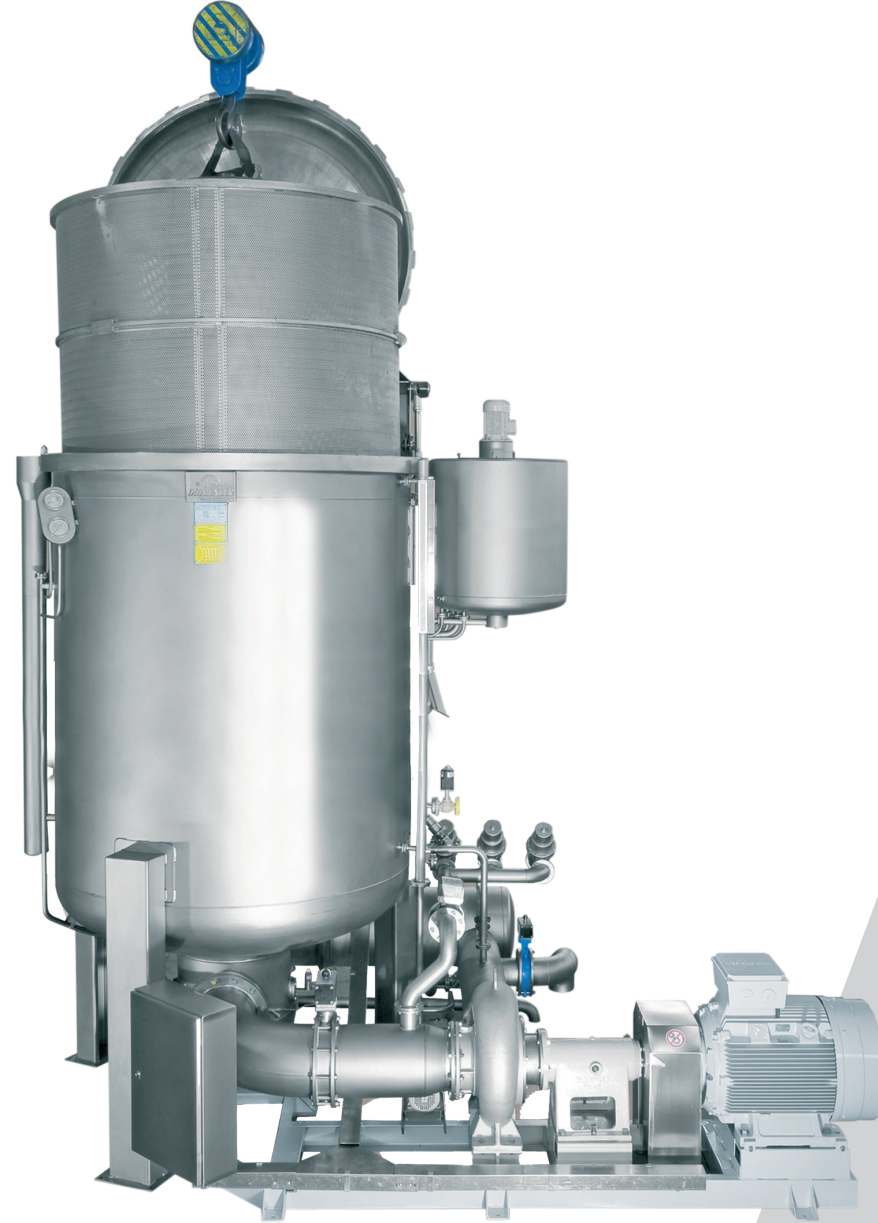
Для удовлетворения потребностей сектора предоставление услуг предварительной обработки и окрашивания всех видов натуральных и синтетических тканей, волокон и нитей из их смесей, также осуществление после покрасочных процессов быстро, доступно и в виде высококачественной продукции с помощью Станка Крашения Нитей ХТ оснащенного новейшей технологией.

ТЕХНИЧЕСКИЕ ПРЕИМУЩЕСТВА

- ▶ Прекрасные результаты крашения для бобин с максимальным весом 2 кг, без дефектов неровности в наложении красителя.
- ▶ Двухсторонняя подача раствора с внутренней стороны на внешнюю сторону и с внешней стороны на внутреннюю сторону без изменения направления двигателя турбонасоса.
- ▶ Короткое время нагревания посредством теплообменника.
- ▶ Мощность крашения минимально 50% и максимально 100% посредством воздушной системы пропитки.
- ▶ Равномерное наложение красителя при каком-либо давлении посредством дифференциального передатчика давления
- ▶ Повторяемость крашения при помощи автоматической системы
- ▶ Короткое время крашения при помощи 100% резервного бака
- ▶ Модуль ванны между 1:5 -1:8
- ▶ Одинарный или двойной держатель материала
- ▶ Теплообменник в циркуляционном трубопроводе
- ▶ Система быстрого открытия, закрытия и блокировки крышки
- ▶ Центробежный насос из нержавеющей стали тяжелого режима с механическим уплотнением
- ▶ Бобинная красильная машина HT изготавливается мощностью от 25 кг до 1000 кг.
- ▶ Корпус машины, а также нижнее шасси машины, насосная циркуляционная линия, фланцевые соединения и все другие части, контактирующие с жидким раствором красителя, выполнены из нержавеющей стали с высокой антикоррозийной характеристикой (AISI 316/316L).

DIL-YARN HT ELYAF BOYAMA MAKİNESİ
DIL-YARN HT FIBER DYEING MACHINE

DMS 4B



Diameter of Machine Body φB: 1600 mm.	Type of Fiber	COTTON	POLYESTER	ACRYLIC	
	Density [kg/m ³]	232	348	418	
	DIMENSIONS		WEIGHT OF CAKE		
	Outside Dia. [mm] D	1490	233	350	420
	Inside Dia. [mm] d	500	kg/cake	kg/cake	kg/cake
Height [mm] h	650				
Number of Cake [adet]	6	1399	2099	2521	
		kg/batch	kg/batch	kg/batch	

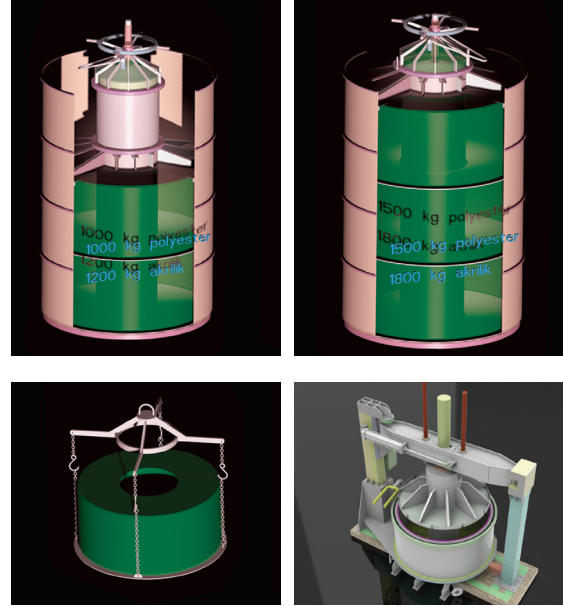
Diameter of Machine Body φB: 1800 mm.	Type of Fiber	COTTON	POLYESTER	ACRYLIC	
	Density [kg/m ³]	232	348	418	
	DIMENSIONS		WEIGHT OF CAKE		
	Outside Dia. [mm] D	1725	333	500	601
	Inside Dia. [mm] d	600	kg/cake	kg/cake	kg/cake
Height [mm] h	700				
Number of Cake [adet]	3	1000	1501	1802	
		kg/batch	kg/batch	kg/batch	

TR

DMS 04B Dil-Yarn HT Elyaf Boyama Makinesi, Her türlü doğal ve sentetik, elyafların ön işlem, boyama ve boya sonrası proseslerini hızlı, ekonomik ve yüksek ürün kalitesi ile gerçekleştiren ileri teknoloji ile donatılmış olup sektör ihtiyaçlarına hizmet vermektedir.

TEKNİK AVANTAJLAR

- ▶ Turbo pompa sayesinde, motor yönünü değiştirmeden klape vasıtasıyla içten/dışa veya dıştan/içe çift yönlü akış
- ▶ Etkili ısı eşanjörü sayesinde çabuk ve etkili ısıtma
- ▶ Hava yastığı ile min. % 50, max. % 100 kapasitede boyama yapma imkanı
- ▶ Fark basınç transmitteri aracılığıyla her basınçta düzgün boyama imkanı
- ▶ Otomasyon sistemi ile boyamada tekrarlanabilirlik yeteneği
- ▶ Full rezerve kabı sayesinde kısaltılmış boyama zamanı
- ▶ 1:5 -1:8 arasında değişen flote oranı Tek veya çift katlı portmantiyer
- ▶ Gövdenin alt kısmında veya sirkülasyon hattında ısı eşanjörü
- ▶ Çabuk açılır-kapanır kilitleme sistemi
- ▶ Mekanik salmastra ile sızdırmazlık sağlanan santrifüj pompa
- ▶ Makine gövdesi, makine alt şasesi, pompa sirkülasyon hattı, flanş bağlantıları vb. gibi sıvı banyosu ile temas halindeki tüm parçalar, paslanmaya karşı yüksek direnci olan AISI 316/316L kalite paslanmaz çelikten imal edilmektedir.

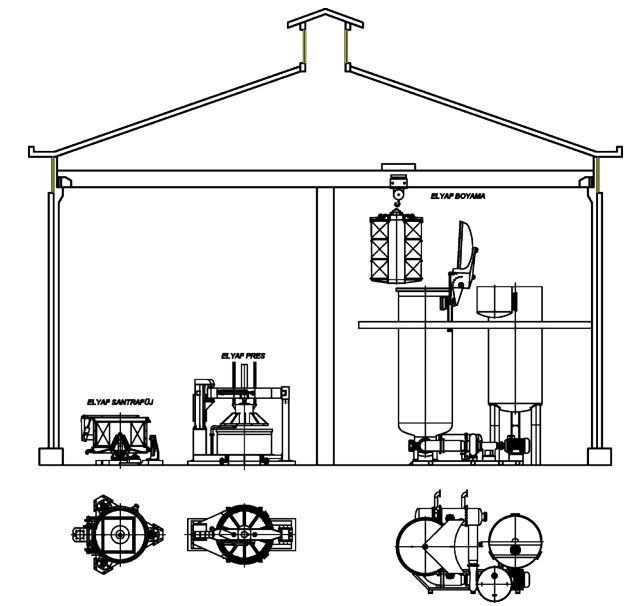


EN

DMS 04B Dil-Yarn HT Fiber Dyeing Machine provide bleaching dyeing and washing processes of yarn which is made from natural and synthetic fiber or their blends, in an economical and high productive way with its high technology equipment.

TECHNICAL ADVANTAGES

- ▶ Inside/outside and outside/inside two way flow without changing the direction of the turbo pump motor.
- ▶ Short and fast heating times by efficient heat exchanger
- ▶ Dyeing capacity of min 50% and max. 100% with air pad system
- ▶ Perfect dyeing possibility on every pressure with differential pressure transmitter
- ▶ Repeatability by automation system
- ▶ Short dyeing times with the help of 100 % reserve tank
- ▶ Liquor ratio in between 1:5 -1:8
- ▶ Single or double material carrier
- ▶ Heat exchanger in the circulation pipe line
- ▶ Rapid lid opening, closing, locking system
- ▶ Heavy duty stainless steel centrifugal pump with mechanical seal
- ▶ Machine body and all wetted parts made of [AISI 316/316L] highly corrosion resistant stainless steel.



RU

Для удовлетворения потребностей сектора предоставление услуг предварительной обработки, окрашивания всех видов натуральных и синтетических волокон, также осуществление после покрасочных процессов быстро, доступно и в виде высококачественной продукции с помощью Станка Окрашивания Волокна HT оснащенного новейшей технологией .

ТЕХНИЧЕСКИЕ ПРЕИМУЩЕСТВА

- ▶ Двухсторонняя подача раствора с внутренней стороны на внешнюю сторону и с внешней стороны на внутреннюю сторону без изменения направления двигателя турбонасоса.
- ▶ Короткое время нагревания посредством теплообменника.
- ▶ Мощность крашения минимально 50% и максимально 100% посредством воздушной системы пропитки.
- ▶ Равномерное наложение красителя при каком-либо давлении посредством дифференциального передатчика давления
- ▶ Повторяемость крашения при помощи автоматической системы
- ▶ Короткое время крашения при помощи 100% резервного бака
- ▶ Модуль ванны между 1:5 -1:8
- ▶ Одинарный или двойной держатель материала
- ▶ Теплообменник в циркуляционном трубопроводе
- ▶ Система быстрого открытия, закрытия и блокировки крышки
- ▶ Центробежный насос из нержавеющей стали тяжелого режима с механическим уплотнением
- ▶ Корпус машины, а также нижнее шасси машины, насосная циркуляционная линия, фланцевые соединения и все другие части, контактирующие с жидким раствором красителя, выполнены из нержавеющей стали с высокой антикоррозийной характеристикой [AISI 316/316L].

DIL-RD HT BOBİN KURUTMA MAKİNESİ
DIL-RD HT RAPID DRYER MACHINE

DMS 4C



Material	Inlet Temperature
Cotton (indanthrene)	120 - 130 °C
Cotton (substantive)	100 - 120 °C
Cotton	90 - 120 °C
Wool	90 - 110 °C
Wool / Polyester	100 - 120 °C
Wool / Acrylic	90 - 110 °C
Polyester	100 - 120 °C
Polyester / Cotton	110 - 130 °C

Değişik malzemeler için farklı hava giriş sıcaklıkları aşağıda verilmiştir. İzin verilebilir maksimum sıcaklık, renk haslığı, iplik türü gibi faktörlere bağlıdır. Aşağıdaki sıcaklıklar ancak referans olarak kullanılmalıdır. Ürün için gerekli en iyi kurutma sıcaklıkları deneme yaparak belirlenmelidir.

There are several inlet temperatures below for different types of material. Maximum permissible temperatures are determined by factors such as fastness of colour, after-treatment and fibre. The following temperatures can only be considered as a guide. The best temperatures have to be determined by practice only.

Inlet Temperatures	Outlet Temperatures	Recooling Temperatures
T 1	T 2	T 3
80 °C	70 - 78 °C	45 - 60 °C
90 °C	80 - 88 °C	50 - 60 °C
100 °C	90 - 98 °C	50 - 65 °C
110 °C	100 - 105 °C	60 - 75 °C
120 °C	110 - 115 °C	70 - 80 °C
130 °C	120 - 125 °C	80 - 90 °C

Değişik giriş sıcaklıkları için ayarlanabilir hava sıcaklık değerleri
Temperature adjustments on the pressure dryer for various inlet temperatures

TR

DMS 14 DiI-RD HT Bobin Kurutma makinesi, günümüz şartlarına göre her türlü bobini, boya makinesinden sonra aynı taşıyıcıları kullanarak, ek bir santrafuj makinesine ihtiyaç duymadan ve bobin ön sıkma işlemi ile bobinlerin formunu bozmadan iç ve dış nem farkı olmaksızın sıkılamak ve kurutmak için dizayn edilmiş bir makinedir.

Kurutulacak materyale göre kurutma süresi 1-2 saattir. Makine kapasitesi düşük kapasiteli kurutmalı işlemlerde, birim zamanı kısaltarak kg başına düşen kurutma maliyeti aynıdır. Makinede kurutma işlemi düşük sıcaklıklarda, yüksek basınçlarda yapıldığı için kurutulacak malzemede renk değişimi yoktur. Aynı makine içine değişik taşıyıcılar konarak elyaf, tops ve diğer materyallerin ön sıkma ve kurutulması mümkündür. Makine radyo frekanslı kurutuculara göre işçilik, sabit bakım giderleri ve kapladığı alan bakımından oldukça ekonomiktir. Makine temel olarak 3 farklı proses ile donatılmıştır:

- Sıkma
- Kurutma
- Eşitleme
- Çalışma Sıcaklığı: 130 °C
- Çalışma Basıncı: 5 bar

EN

DMS 14 DiI-RD HT Rapid Dryer is specially designed to dry bobbins without additional centrifuge machine, without bobbin presqueezing process which causes deformation in the shapes of the bobbins and without internal and external humidity difference, by using same bobbin carriers after dyeing process.

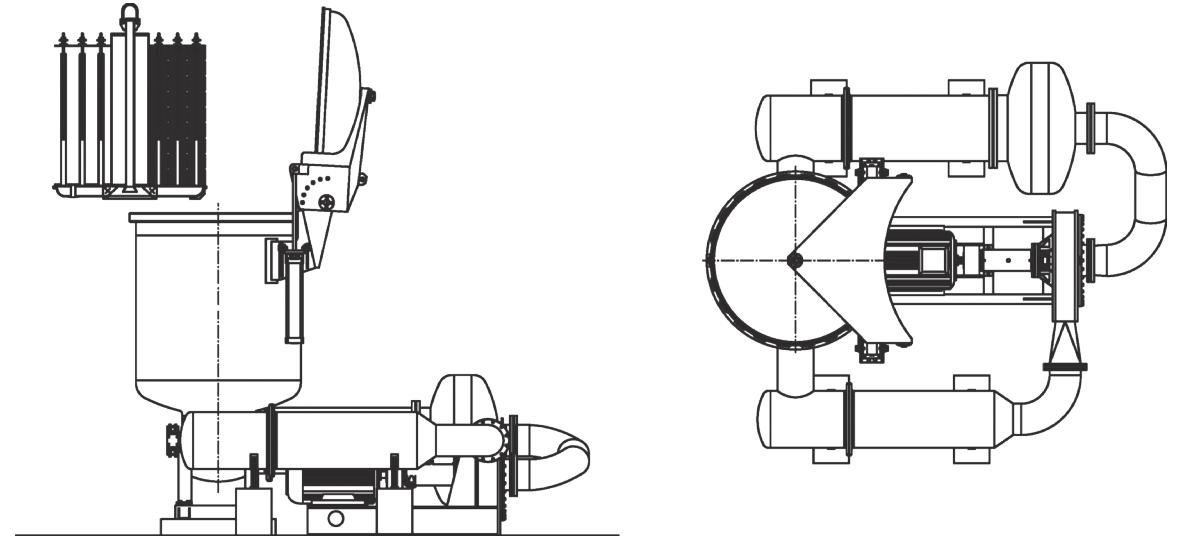
Drying time is around 1-2 hours depending on the textile material. In low capacity drying, drying consumption per kg. yarn is the same due to shorter process time. Since the drying process is done in low temperature and high pressure, there is no risk of thermal yellowing. It is more economical than radio frequency dryers in the ways of labour, fixed maintenance costs and installation area. Machine works with 3 different processes;

- Squeezing
- Drying
- Levelling
- Working Temperature: 130 °C
- Working Pressure: 5 bar

RU

Данная сушильная машина является сушильным устройством для тканей с различным составом, материалами и структурой. Сушилка разработана в соответствии с новейшими техническими знаниями и гарантирует оптимальную обработку пряжи с минимальным расходом энергии, осуществляет отжим и сушку материала на любых видах бобин, без необходимости замены держателя после процесса крашения, без необходимости в дополнительном центробежном оборудовании, а также без нарушения формы бобины посредством процедуры предварительного отжима. Обеспечивает одинаковую влажность на внутренней и внешней поверхности. Время сушки составляет 1-2 часа, в зависимости от обрабатываемой текстильной продукции. Обеспечивает быстрое увеличение температуры до 130/°C. Превосходное давление, обеспечиваемое посредством дополнительного воздушного давления, составляет до 5 Бар. Машина оснащена теплообменниками нагрева и охлаждения. В процессах сушки на низкой мощности, путем сокращения мощностью машины времени обработки единицы продукции обеспечивается одинаковая себестоимость сушки на 1 кг продукции. Благодаря тому, что процесс сушки в машине осуществляется на низких температурах и под высоким давлением, материалы, проходящие обработку, не претерпевают какого-либо изменения цвета. Путем установки в машине разных видов держателей обеспечивается возможность предварительного отжима и сушки пряжи, рулонов и других материалов. Машина, в сравнении с радиочастотными сушилками, является достаточно экономичной с точки зрения затрат на работу, стационарного технического обслуживания, а также занимаемой площади. Машина включает 3 основные стадии режима обработки:

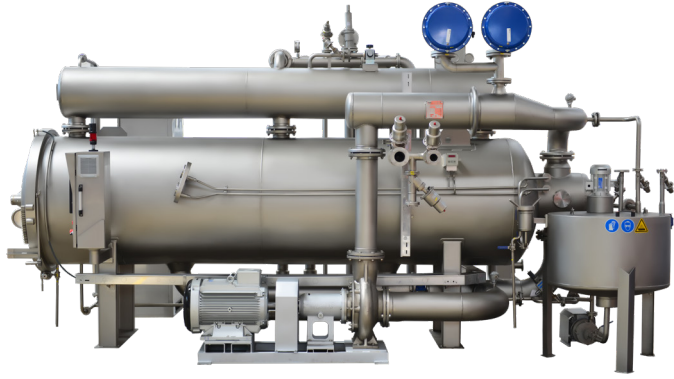
- Отжим
- Сушка
- Выравнивание
- Рабочая температура: 130Г°С
- Рабочее давление: 5 Бар



DIL-BEAM HT LEVENT BOYAMA MAKİNESİ
DIL-BEAM HT BEAM DYEING MACHINE

DMS 23





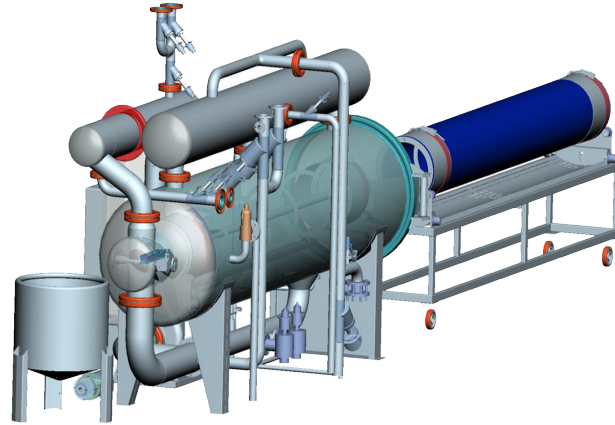
TR

DMS 23 Dil-Beam HT Levent Boyama Makinesi, her türlü doğal ve sentetik, elyaf ve karışımlarından üretilmiş açık en örgü ve dokuma kumaşların ön işlem, boyama ve boya sonrası proseslerini hızlı, ekonomik ve yüksek ürün kalitesi ile gerçekleştiren ileri teknoloji ile donatılmış olup sektör ihtiyaçlarına hizmet vermektedir.

- ▶ EN 13445 standardına göre güvenlik kategorisi IV olarak üretilmiştir.
- ▶ EN 10028-7 malzeme normuna uygun EN 10204 3.1 sertifikalı östenitik 1.4404 paslanmaz çelikten imal edilmiştir.
- ▶ Dizayn basıncı: 4 bar g.
- ▶ Dizayn sıcaklığı: 135 °C
- ▶ 15-1000 kg ürün boyama kapasite aralığında imal edilirler.

BÖLÜMLERİ:

- ▶ Ana gövde.
- ▶ Alt kollektör.
- ▶ Genleşme tankı.
- ▶ Ana sirkülasyon pompası.
- ▶ Makine ısıtma eşanjörü.
- ▶ İlave kabı.
- ▶ Ürün taşıyıcı ve arabası.
- ▶ İç/Dış - Dış/İç Klape sistemi.
- ▶ Kontrol bilgisayar ve kumanda panosu.



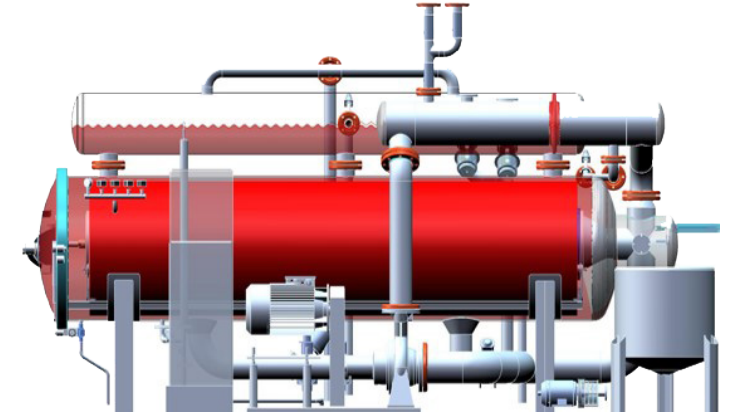
EN

DMS 23 Dil-Beam HT Beam Dyeing Machine provides bleaching, dyeing and washing processes of both open width knitted and woven fabrics which are made from natural and synthetic fibers or their blends, in an economical and high productive way with its high technology equipment.

- ▶ Safety category IV according to EN 13445.
- ▶ Manufactured from EN 10204 3.1 certified austenitic 1.4404 stainless steel which is suitable to EN 10028-7 material norms
- ▶ Design Pressure: 4 bar g.
- ▶ Design Temperature: 135 °C
- ▶ Manufactured in a weight range of 15 – 1000 kg.

SECTIONS:

- ▶ Main body.
- ▶ Bottom collector.
- ▶ Expansion tank.
- ▶ Main circulation pump.
- ▶ Machine heat-exchanger.
- ▶ Additional Tank.
- ▶ Product carrier and trolley.
- ▶ I/O - O/I valve system.
- ▶ Controller and electrical panel.



RU

Для удовлетворения потребностей сектора предоставление услуг предварительной обработки, окрашивания всех видов натуральных, синтетических волокон, и трикотажа из их смесей также осуществление после покрасочных процессов быстро, доступно и в виде высококачественной продукции с помощью Станка Окрашивания Левент ХТ оснащенного новейшей технологией.

- ▶ В соответствии с условиями стандарта EN 13445 категория безопасности произведена в виде IV.
- ▶ Соответствуя нормам EN 10028-7 и с сертификатом EN 10204 3.1 произведена из аустенитной нержавеющей стали 1.4404.
- ▶ Расчетное давление: 4 бар г
- ▶ Расчетная температура: 135 оС
- ▶ Изготавливаются 15-1000 кг продукта в диапазоне мощности крашения.

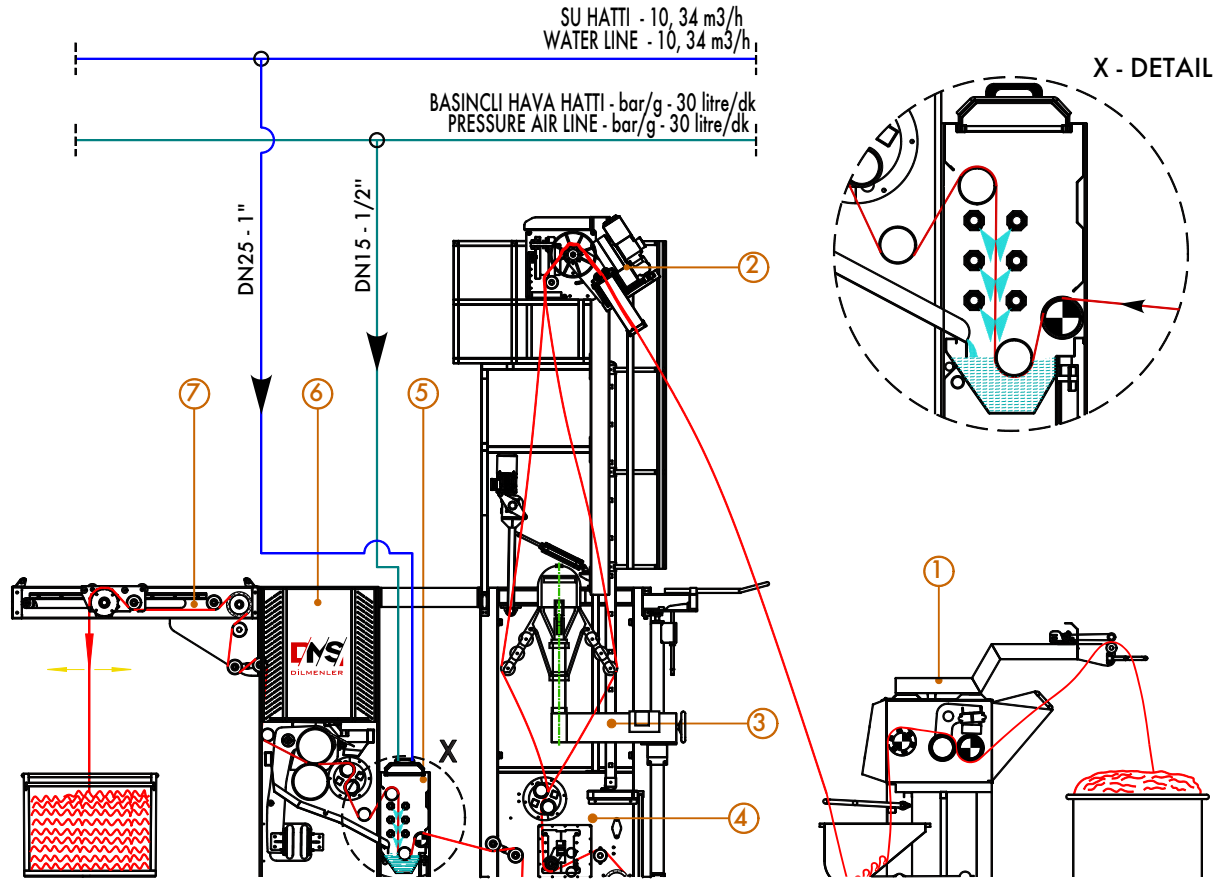
СЕКЦИИ:

- ▶ Основной Корпус
- ▶ Суб - коллектор
- ▶ Расширительный бак.
- ▶ Насос главной циркуляции.
- ▶ Теплообменник нагревателя станка.
- ▶ Запасной бак и теплообменник.
- ▶ Носители и перевозчики продукта.
- ▶ Внутренняя / внешняя - внешняя / внутренняя
- ▶ система щелканье ткани
- ▶ Компьютерное управление и панель управления.

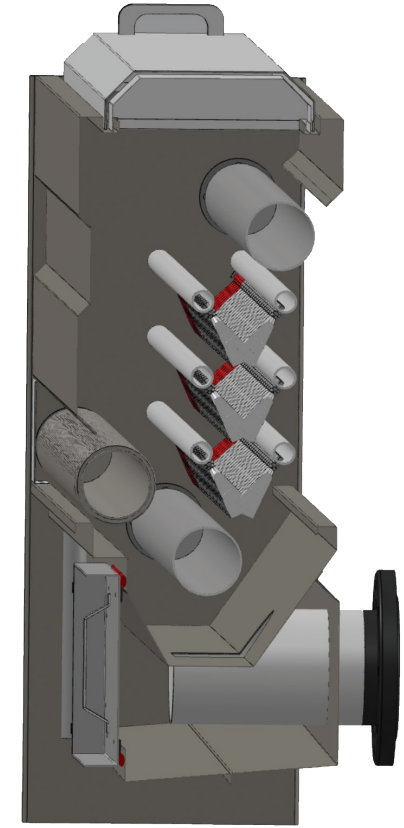
DIL-CUT AÇIK EN KESME ve SIKMA MAKİNESİ
DIL-CUT OPEN WIDTH SLITTING & SQUEEZING MACHINE

DMS 10





- 1- ON SIKMA UNITESI
FRONT SQUEEZING UNIT
- 2- DE TWISTER UNITESI
DE TWISTER UNIT
- 3- KUMAS KESME UNITESI (E
SLITTING UNIT (E + L)
- 4- ORTALAYICI UNITESI
CENTRALIZING UNIT
- 5- ENZIM YIKAMA
ENZYM SYSTEM
- 6- FULAR SIKMA UNITESI
FOULARD UNIT
- 7- DOKME UNITESI
LINEAR PLAITER UNIT



TR

DMS 10 Dil-Cut Açık En Kesme ve Sıkma Makinesi, tüp halindeki kumaşların ıslak ve kuru formda ön sıkılması, kesilerek açık en haline getirilip fularlarda homojen bir şekilde sıkılması ve istiflenmesi için dizayn edilmiş ara bir makinedir.

MAKİNA ÖZELLİKLERİ

- ▶ 5-100 m/dk Üretim Hızı
- ▶ 80-240 cm Kumaş Çalışma Eni
- ▶ Kurulu Güç 22 Kw
- ▶ Döner Tabla (Opsiyonel)
- ▶ Halat Sıkma (Opsiyonel)
- ▶ Halat Burgu Açıcı
- ▶ Kesme Ünitesi (Opsiyonel)
- ▶ Çıtalı Ortalayıcı
- ▶ Sıkma Fuları (Opsiyonel)
- ▶ Doğrusal Plaiter (Dok Sarma yada Kollu • Sallama)
- ▶ Enzim Yıkama Ünitesi (Opsiyonel)

EN

DMS 10 Dil-Cut Open Width Slitting and Squeezing Machine is suitable to open the tubular fabric in wet and dry form. Fabric is centralized, squeezed and plaited in open width form into a trolley before drying and/or stenter process.

MACHINE SPECIFICATIONS

- ▶ 5-100 m/min Production Speed
- ▶ 80-240 cm Fabric Working Width
- ▶ Installation Power 22 Kw
- ▶ Turn Table (Option)
- ▶ Rope Squeezer (Option)
- ▶ De-Twister
- ▶ Slitting Unit (Option)
- ▶ Centralizing Unit
- ▶ Foulard (option)
- ▶ Linear Plaiter (Contact Winder or Swing • Arm Plaiter)
- ▶ Enzyme Washing System (Option)

RU

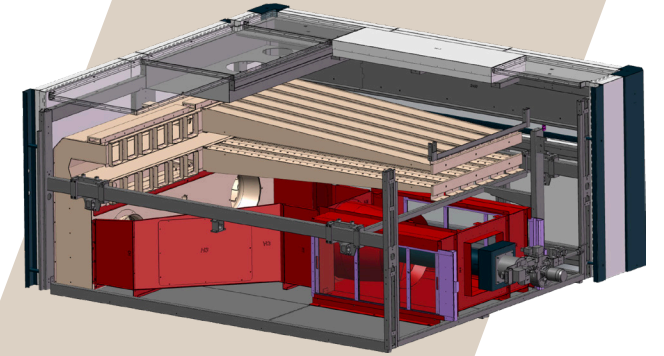
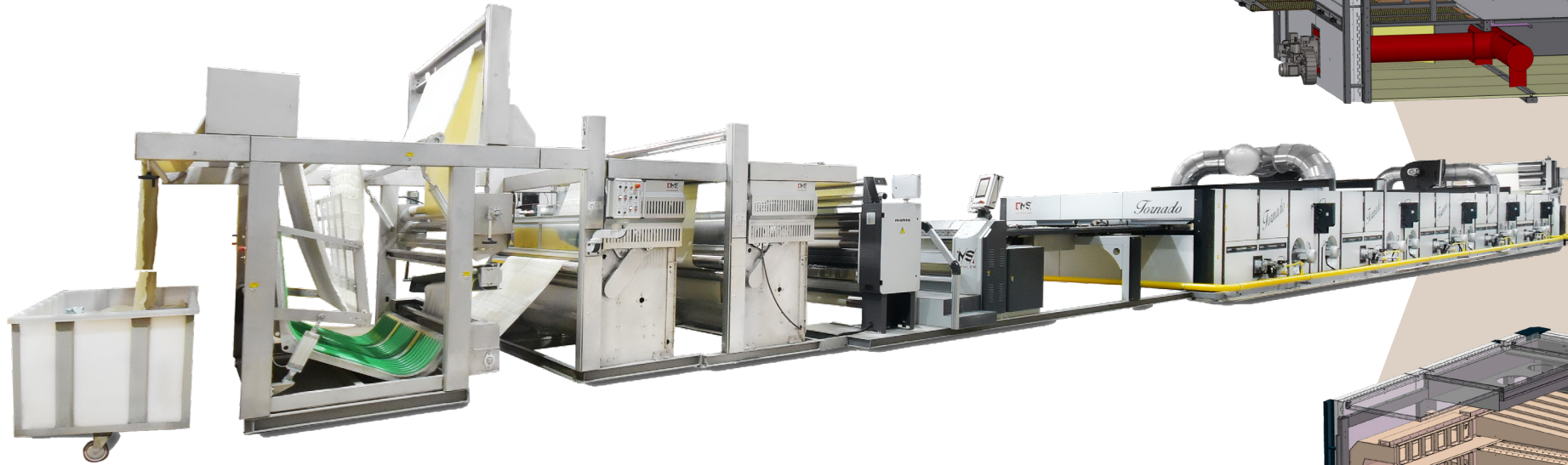
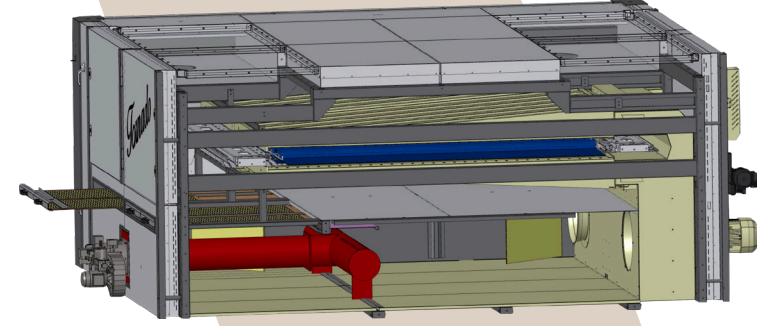
ДМС 10 Плюсочный Станок Для Резки Трубки Открытой Ширины, является промежуточным станком предназначенным для предварительной выжимки мокрой и сухой ткани в форме трубки, порезав и приведя в ширину в открытом виде равномерно выжимает и укладывает в плюсовке.

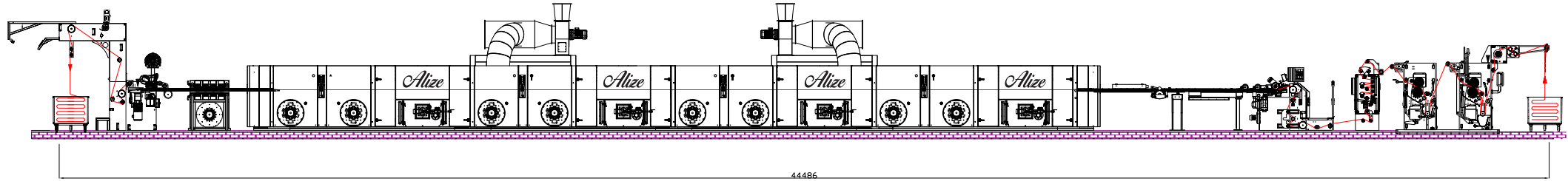
ХАРАКТЕРИСТИКИ СТАНКА

- ▶ От 5 до 100 м / мин скорость производства
- ▶ Рабочая ширина ткани от 80 до 240 см
- ▶ Установленная мощность 22 кВт
- ▶ Поворотный стол (необязательно)
- ▶ Момент Роре (необязательно)
- ▶ Витая открывалка Веревки
- ▶ Режущий аппарат (необязательно)
- ▶ центрирующая планка
- ▶ плюсовка (необязательно)
- ▶ Линейная Plaiter (Дос рукава
- ▶ Завернуть или встряхивания)
- ▶ Ферментная моющая (необязательно)

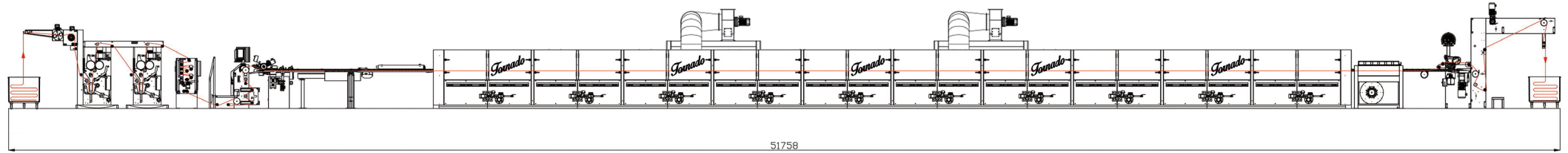
DIL-TENTER KUMAŞ KURUTMA ve EN FİKSE MAKİNESİ
DIL-TENTER FABRIC DRYING and HEAT SETTING MACHINE

DMS 22





Örgü Hattı; Çapraz Hava Sirkülasyonlu, Dik veya Yatık tip zincir sistemi
Knitted Line; Counter Type Air Circulation System, Vertical or Horizontal Chain System



Örgü Hattı; Tek Taraftan Hava Sirkülasyonlu, Dik veya Yatık tip zincir sistemi
Knitted Line; One Sided Air Circulation, Vertical or Horizontal Chain System

TR

DMS 22 Dil-Tenter Kumaş Kurutma ve En Fikse Makinesi, fonksiyonel ve ergonomik tasarımı sayesinde teknolojinin geldiği en son noktada yüksek sistem **ısı verimli (%62,8 - 85)** proses uygular.

Proses: Kurudan veya Yaştan Fikse, Boya sonrası Kurutma, kurudan apreleme, yaştan apreleme, kaplama sonrası kurutma proseslerine hizmet eder.

Çalışma Eni:
1600-2000 mm Dokuma
2000-2400 mm Örgü Kumaş
3000-3400 mm Ev Tekstili Dokuma Kumaş
3400-4000 mm Dokusuz Yüzey ve Halı

Kabin Sayısı: min. 4 - max.12 kabinli

Isıtma Sistemi: Gaz, Kızgıny yağ, Buhar

Üretim Hızı : 5-120 m/min

EN

DMS 22 Dil-Tenter Fabric Drying and Heat Setting Machine is economically and ergonomically designed with latest technological achievements and it is with up to **62,8 - 85 %** of calorific efficiency.

Process: Heat setting from wet or dry fabric, drying after dyeing, finishing from dry and wet fabric, drying after coating or lamination.

Working width:
1600-2000 mm woven fabric,
2000-2400 mm for knitted fabric,
3000-3400 mm for home textile woven fabric,
3400-4000 mm nonwoven and carpet.

No of Chamber: min 4 - max 12 chamber

Heating system: Natural gas, thermic oil, steam

Production speed: 5-120 m/min

RU

Дилтекс Станок Сушки и Фиксации Ткани, благодаря новейшей технологии и эргономичному дизайну, на последней точке технологии, применяет процесс системы высокой тепловой эффективности с **62,8 до 85%**

Процесс: Служит таким процессам как Фиксация от Влажной до Сухой, Сушка после Окрашивания, Влажная Отделка, Сухая Отделка, Сушка после покрытия.

Рабочая ширина:
1600-2000 мм Тканые
2000-2400 мм ткань сетка
3000-3400 мм Домашний текстиль Нетканые ткани
3400-4000 мм Нетканые и ковры

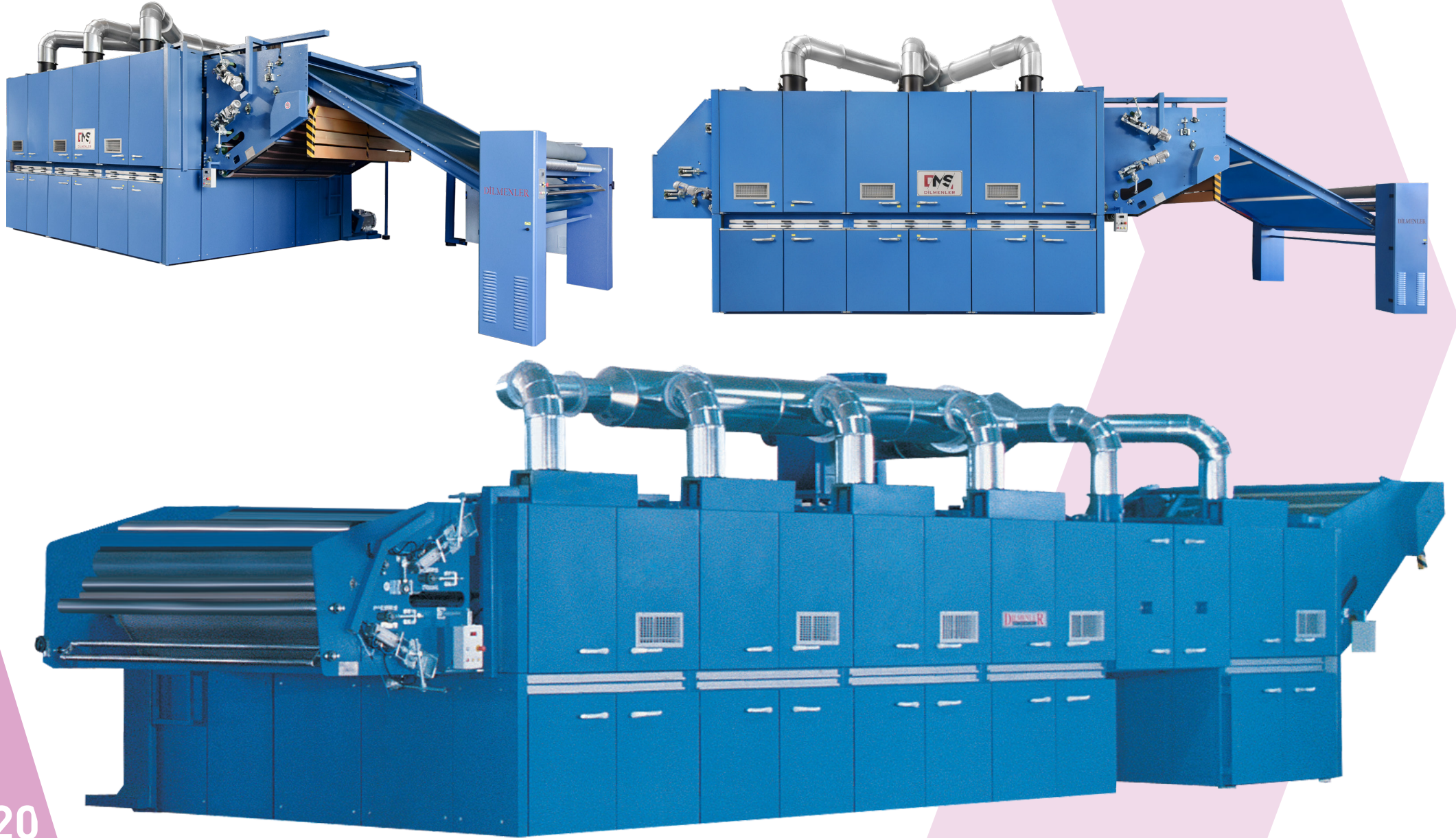
Количество камер: мин. 4 - макс.12 кабины

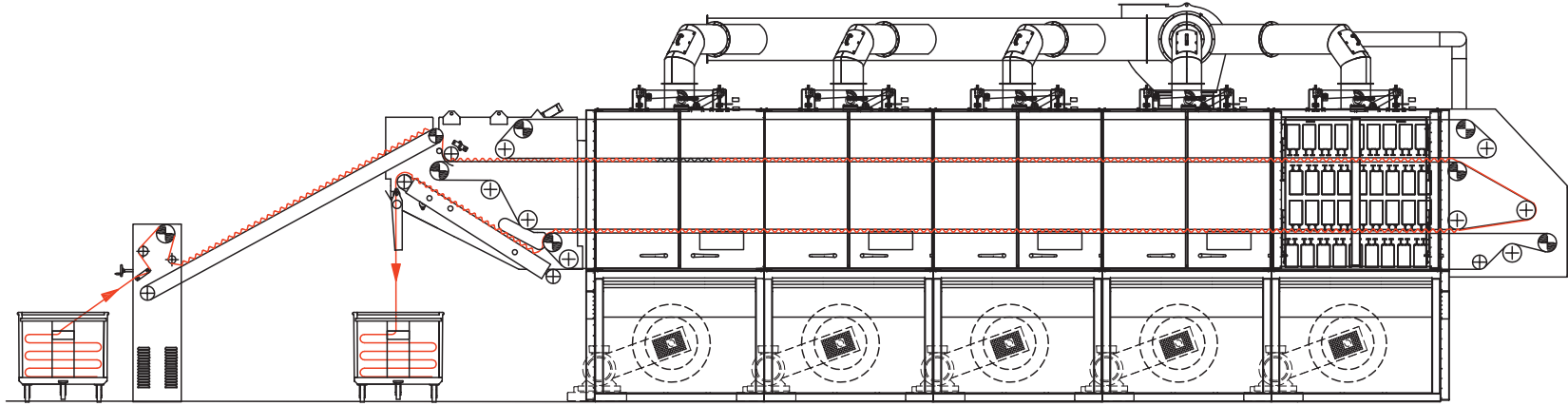
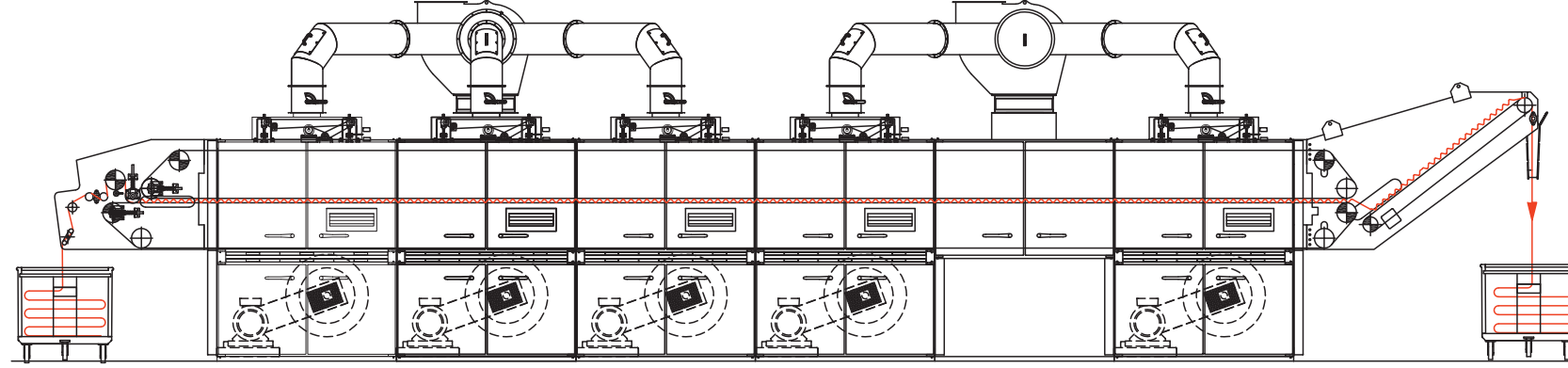
Отопление: газ, горячее масло, пар

Скорость производства: 5-120 м / мин

DIL-DRY JUMBO HAVA YASTIKLI KURUTMA MAKİNESİ
DIL-DRY JUMBO AIR RELAX DRYER MACHINE

DMS 05A





TR

DMS 05A Dil-Dry Jumbo Hava Yastıklı Kurutma Makinesi, fonksiyonel ve ergonomik tasarımı sayesinde teknolojinin geldiği en son noktada yüksek sistem **ısı verimli (%72 - 85)** proses uygular.

Proses: Boyama sonrası kurutma proseslerine hizmet eder

Çalışma Eni: 1600-4200 mm, örgü ve dokuma kumaş

Kabin Sayısı: min. 2 - max. 6 kabinli

Isıtma Sistemi: Gaz, Kızgınyaj ve Buhar

Üretim Hızı : 5-80 m/dk

Kumaş Geçiş Sayısı: 1, 2 ve 3 Geçişli makineler olarak üretilir. Üretim kapasitesi ve yerleşim boyutlarına göre seçilir

EN

DMS 05A Dil-Dry Jumbo Air Relax Dryer is economically and ergonomically designed with latest technological developments and it has up to **72 - 85%** calorific efficiency.

Process: Drying after dyeing process

Working width: 1600-4200 mm, knitted and woven fabric

No of Chamber: min 2 - max 6 chamber

Heating system: Natural gas, thermic oil, steam

Production speed: 5-80 m/min

Number of Passes: 1,2 and 3 passes, according to the production capacity and place available

RU

ДМС 05 Жумбо Станок Сушки с Воздушной Подушкой, благодаря новейшей технологии и эргономичному дизайну, на последней точке технологии, применяет процесс системы высокой тепловой эффективности с **72 до 85%**

Процесс: Обслуживает для процессов сушки после окрашивания

Рабочая ширина: 1600-4200 мм, трикотажные ткани

Количество камер: мин. 2 - макс. 6 кабин

Система обогрева: Газа, горячей нефти и пара

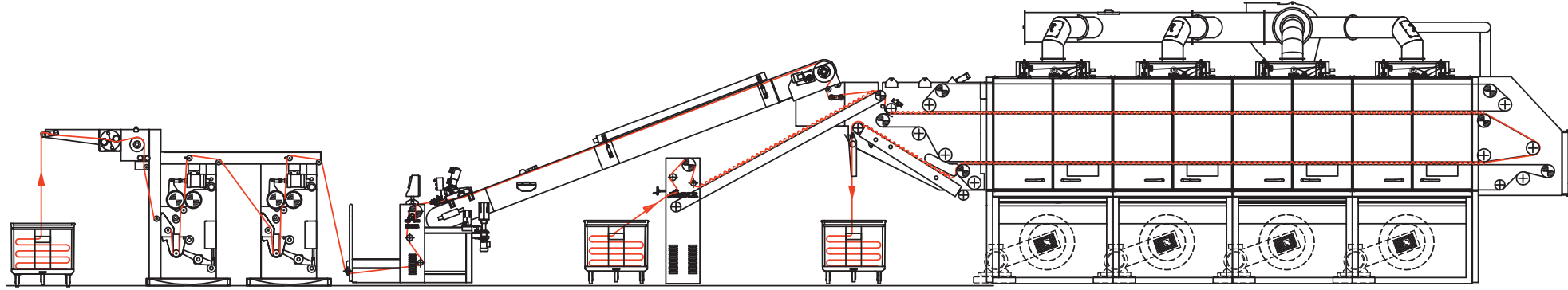
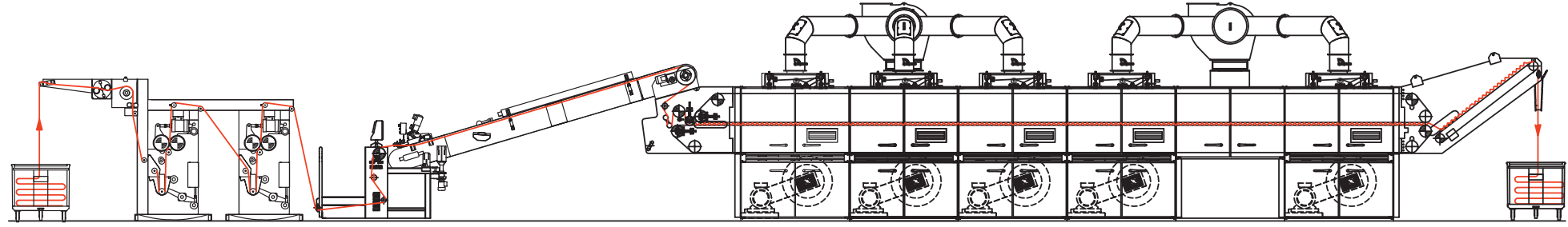
Производительность: 5-80 м/мин

Количество переходов ткани: 1, 2 и 3 производится в отверстия машины. Производственные мощности выбирается в зависимости от размера и расположения.

DIL-DRY EGALİZE HAVA YASTIKLI KURUTMA MAKİNESİ
DIL-DRY EGALIZING AIR RELAX DRYER MACHINE

DMS 05B





TR

DMS 05B Dil-Dry Egalize Hava Yastıklı Kurutma Makinesi, fonksiyonel ve ergonomik tasarımı sayesinde teknolojinin geldiği en son noktada yüksek sistem **ısı verimli (%72 - 85)** proses uygular.

Proses: Boyama, kurudan veya yaştan apreleme sonrası kurutma proseslerine hizmet eder.

Çalışma Eni: 1600-4200 mm, örgü ve dokuma kumaş

Kabin Sayısı: min. 2 - max. 6 kabinli

Isıtma Sistemi: Gaz, kızgın yağ ve buhar

Üretim Hızı : 5-80 m/dk.

Kumaş Geçiş Sayısı: 1, 2 ve 3 geçişli makineler olarak üretilir. Üretim kapasitesi ve yerleşim boyutlarına göre seçilir.

EN

DMS 05B Dil-Dry Egalizing Air Relax Dryer is economically and ergonomically designed with latest technological developments and it has up to **72 - 85%** calorific efficiency.

Process: Drying after dyeing and impregnating process from wet or dry fabric

Working width: 1600-4200 mm, knitted and woven fabric.

No of Chamber: min 2 - max 6 chamber

Heating system: Natural gas, thermic oil, steam.

Production speed: 5-80 m/min

Number of Passes: 1,2 and 3 passes, according to the production capacity and place available,

RU

ДМС 05 Жумбо Станок Сушки с Воздушной Подушкой, благодаря новейшей технологии и эргономичному дизайну, на последней точки технологии, применяет процесс системы высокой тепловой эффективности с 72 до 85%.

Процесс: Обслуживает для процессов сушки после окрашивания

Рабочая ширина: 1600-4200 мм , трикотажные ткани

Количество камер: мин. 2 - макс. 6 кабин

Система обогрева: Газ, горячей нефти и пара

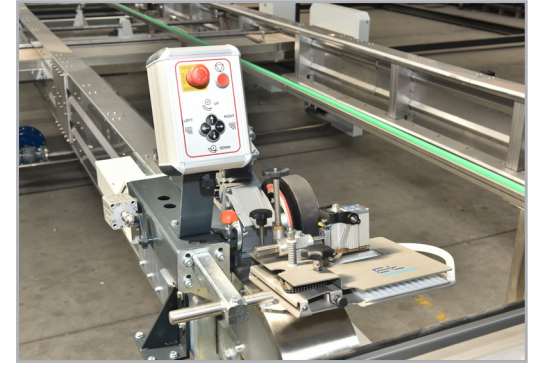
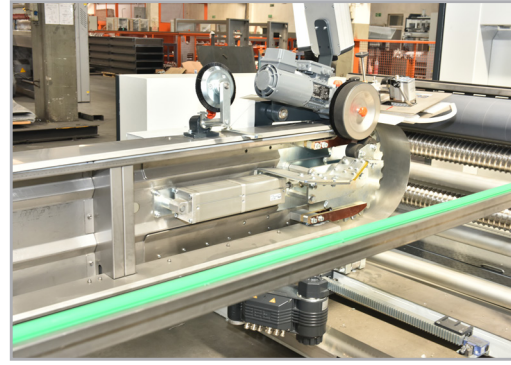
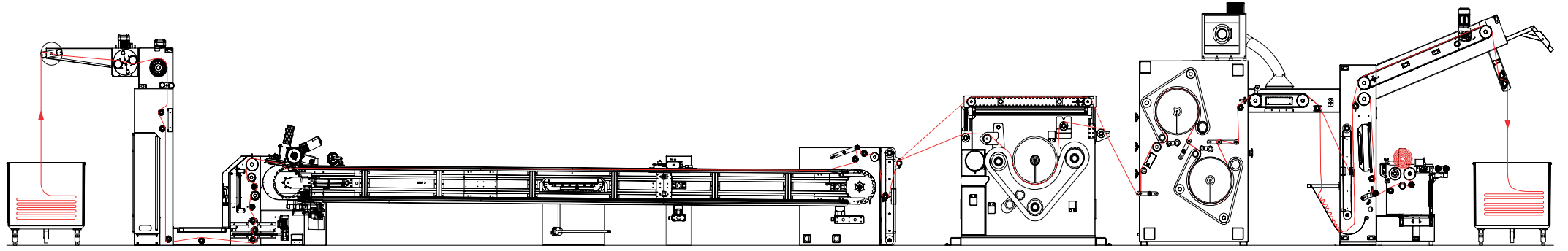
Производительность: 5-80 м/мин

Количество переходов ткани: 1, 2 и 3 производится в отверстия машины. Производственные мощности выбирается в зависимости от размера расположения.

DIL-COMPACT AÇIK EN SANFOR MAKİNESİ
DIL-COMPACT OPEN WIDTH COMPACTING MACHINE

DMS 18





TR

DMS 18 Dil-Compact Açık En Sanfor Makinesi, örgü kumaşların açık ende kompaktlama prosesleri için dizayn edilmiştir.

Proses: Ram ve/veya kurutma sonrası istenilen gra-maj, en, en/boy çekmezlik değerlerini sağlar.

Çalışma Eni: 1400-2600 mm Örgü Kumaş

Makine Boyu: 16 m

Makine Eni: Çalışma eni + 1,7 m

Makine Hızı: 5-50 m/dk

Üretim Hızı: Ortalama 30 m/dk

Kurulu/Aktif Elektrik Gücü: 50 / 30 Kwh

EN

DMS 18 Dil-Compact Open Width Compacting Machine is designed for compacting process of knitted fabric in open width form.

Process: Required gsm, width, width/length shrinkage of knitted fabrics after stenter and/or dryer.

Working width: 1400-2600 mm, knitted fabric

Machine Length: 16 m

Machine Width: Working width + 1,7 m

Machine Speed: 5-50 m/min.

Production Capacity: 30 m/min (average)

Installed/Consumed Power: 50/30 Kwh

RU

ДМС 18 ДИЛ-КОМПАКТ Санфоризированный Станок Открытой Ширины, предназначен для процесса уплотнения трикотажа открытой ширины.

Процесс: После сушки дает желаемые величины веса, ширины / длины усадки

Рабочая ширина: 1400-2600 мм трикотаж

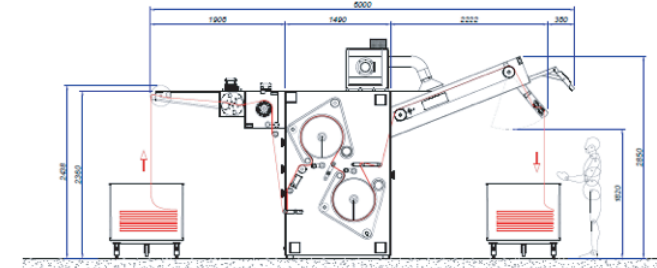
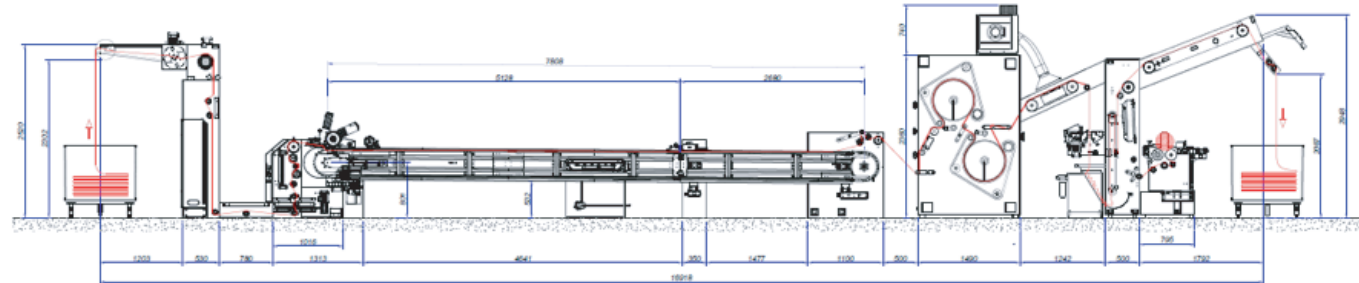
Длина станка: 16

Ширина станка: 1,7 м Рабочая ширина +

Скорость станка: 5-50 м / мин

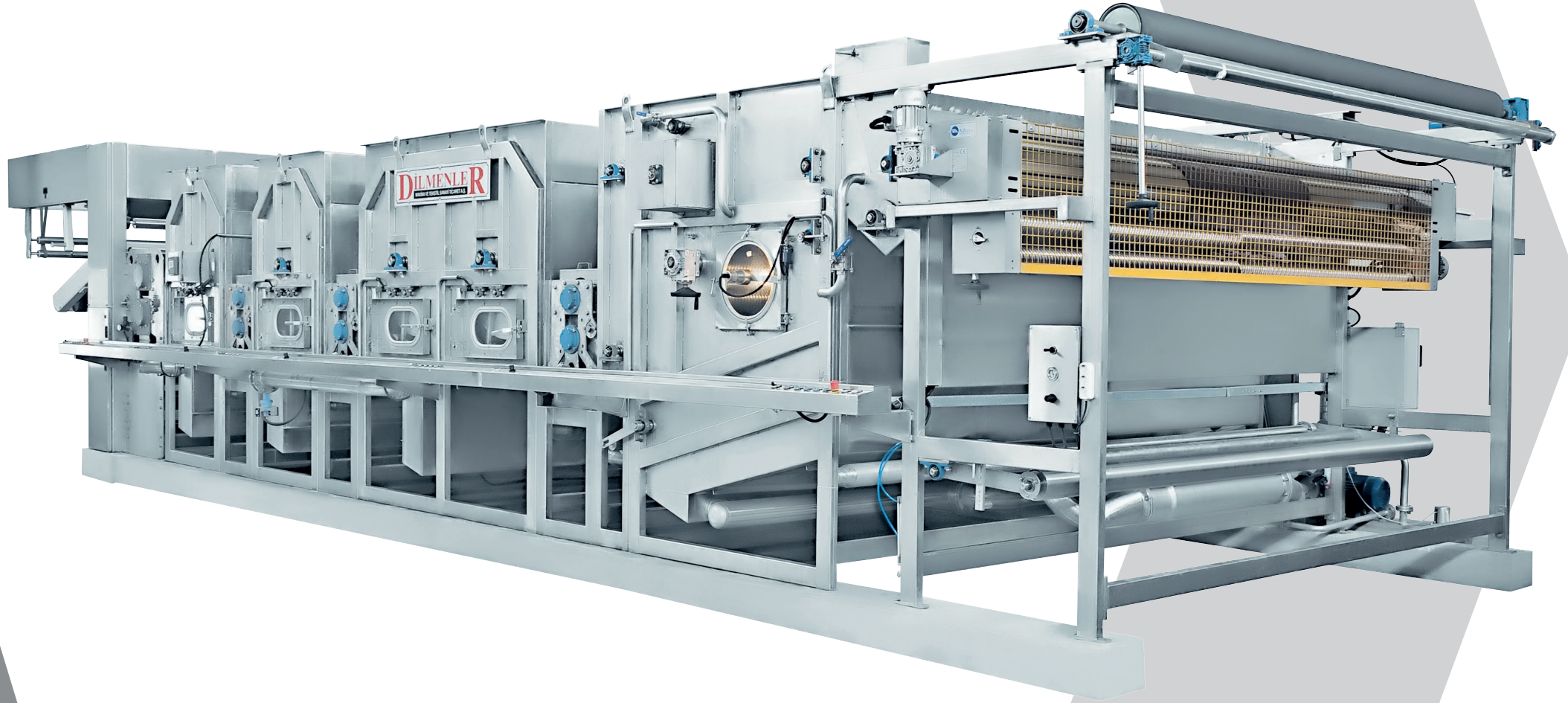
Производительность: в среднем 30 м / мин

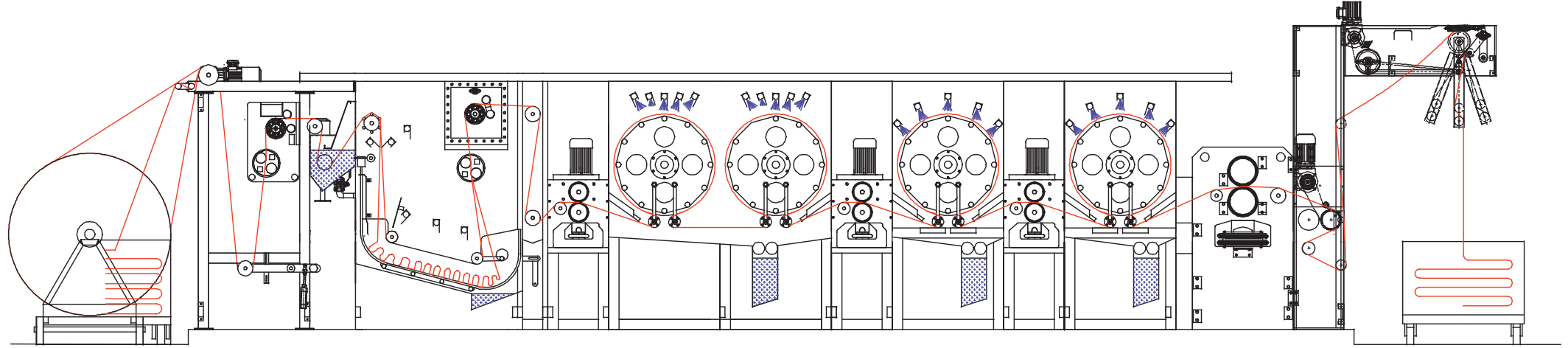
Установка/ Активная потребляемая мощность: 50/30 кВт-ч



DIL-PRE WASH AÇIK EN KUMAŞ ÖN YIKAMA MAKİNESİ
DIL-PRE WASH OPEN WIDTH FABRIC PRE-WASHING MACHINE

DMS 24





Process	:	Preparation washing range for nylon/lycra warp-knitted fabrics
Production Capacity	:	up to 700kg/h
Running Speed	:	up to 25 m/min.
Water Consumption	:	5 - 10 liter/kg fabric
Steam Consumption	:	0,04 - 0,85 kg steam/kg fabric (6 bar g)
Electric Consumption	:	0,05 kW/kg fabric

TR

DMS 24 Dil-Pre Wash Açık En Kumaş Yıkama Makinesi,

her türlü doğal ve sentetik, elyaf ve karışımlarından üretilmiş açık en örgü ve dokuma kumaşların ön işlem, ve boya (baskı, jet boya ve CPB) sonrası yıkama proseslerini hızlı, ekonomik ve yüksek ürün kalitesi ile gerçekleştiren ileri teknoloji ile donatılmış bir kontinü proses makinesidir.

- ▶ EN 13445 ve PED 97/23/EG standardına göre üretilmiştir.
- ▶ EN 10028-7 malzeme normuna uygun EN 10204 3.1 sertifikalı östenitik 1.4404 paslanmaz çelikten imal edilmiştir.
- ▶ Dizayn sıcaklığı: 100 °C

AVANTAJLARI:

- ▶ Yüksek Ürün Kalitesi
- ▶ Düşük İşletme Maliyetleri
- ▶ Düşük Su/Buhar/Elektrik Tüketimi
- ▶ Düşük Kimyasal Tüketimi
- ▶ Proses Tekrarlanabilirliği
- ▶ Kırıksız ve Tüysüz Kumaş Yüzey Kalitesi
- ▶ Düşük Çekmezlik Değerleri

EN

DMS 24 Dil-Pre Wash Open Width Fabric Pre-Washing Machine

provides washing process of woven or knitted fabrics which is made from natural and synthetic fiber or their blends, in an economical and high productive way with its high technology equipment.

- ▶ Manufactured according to EN 13445 and PED 97/23/EG.
- ▶ Manufactured from EN 10204 3.1 certified austenitic 1.4404 stainless steel which is suitable to EN 10028-7 material norms
- ▶ Design Temperature: 100 °C

ADVANTAGES:

- ▶ High Product Quality
- ▶ Low Process Cost
- ▶ Low Water/Steam/Electricity Consumptions
- ▶ Low Chemical Consumption
- ▶ Reproducibility
- ▶ No Pilling on the Fabric Surface
- ▶ Low Shrinkage Values

RU

ДМС 24 Станок Предварительной Стирки Непрерывной Ткани Открытой Ширины,

является станком непрерывного процесса для предварительной обработки, процессов после окрашивания (печати, моментальной окраски и CPB) всех видов натуральных и синтетических тканей, волокон и трикотажной ткани открытой ширины из их смесей, также осуществление процессов быстро, доступно в виде высококачественной продукции.

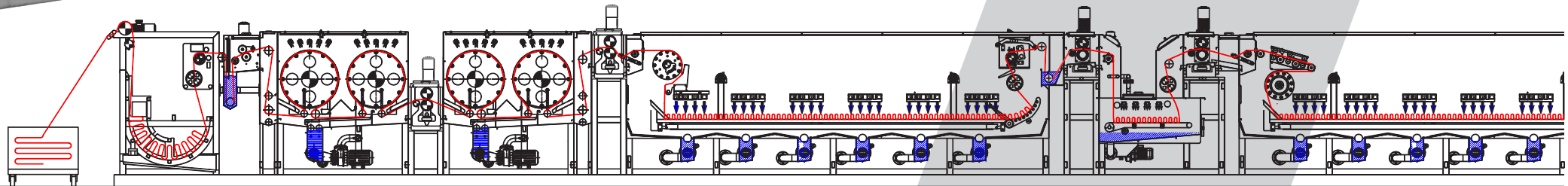
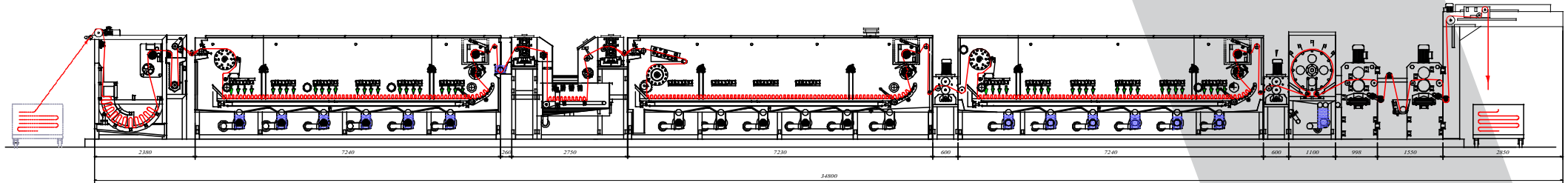
- ▶ Изготовлен в соответствии с EN 13445 и PED 97/23/EG.
- ▶ Соответствуя нормам EN 10028-7 и с сертификатом EN 10204 3.1 произведена из аустенитной нержавеющей стали 1.4404.
- ▶ Расчетная температура: 100 °C

ПРЕИМУЩЕСТВА:

- ▶ Высокое качество продукта
- ▶ Низкие эксплуатационные расходы
- ▶ Низкая потребления электроэнергии/ воды/ пара
- ▶ Низкое химическое потребление
- ▶ Повторяемости процесса
- ▶ Качество поверхности ткань без ворса, без перегибов
- ▶ Низкая степень усадки

DIL-WASH AÇIK EN KONTİNÜ KUMAŞ YIKAMA ve KASAR MAKİNESİ
DIL-WASH OPEN WIDTH CONTINUE WASHING and BLEACHING MACHINE

DMS 24



Process : **Washing after reactive/acid/dispers printing for knitted fabrics**
Production Capacity : up to 1200kg/h
Running Speed : up to 80 m/min.
Water Consumption : 6 -40 liter/kg fabric
Steam Consumption : 0,5 - 1,2 kg steam/kg fabric (6 bar g)
Electric Consumption : 0,06 kW/kg fabric

Process : **Bleaching for knitted fabrics**
Production Capacity : up to 1000kg/h
Running Speed : up to 80 m/min.
Water Consumption : 6 -13 liter/kg fabric
Steam Consumption : 0,37 - 0,8 kg steam/kg fabric (6 bar g)
Electric Consumption : 0,065 kW/kg fabric

TR

DMS 24 Dil-Wash Açık En Kontinü Kumaş Yıkama ve Kasar Makinesi, her türlü doğal ve sentetik, elyaf ve karışımlarından üretilmiş açık en örgü ve dokuma kumaşların ön işlem, ve boya (baskı, jet boya ve CPB) sonrası yıkama proseslerini hızlı, ekonomik ve yüksek ürün kalitesi ile gerçekleştiren ileri teknoloji ile donatılmış bir kontinü proses makinesidir.

- EN 13445 ve PED 97/23/EG standardına göre üretilmiştir.
- EN 10028-7 malzeme normuna uygun EN 10204 3.1 sertifikalı östenitik 1.4404 paslanmaz çelikten imal edilmiştir.
- Dizayn sıcaklığı: 100 °C

AVANTAJLARI:

- Yüksek Ürün Kalitesi
- Düşük İşletme Maliyetleri
- Düşük Su/Buhar/Elektrik Tüketimi
- Düşük Kimyasal Tüketimi
- Proses Tekrarlanabilirliği
- Kırksız ve Tüysüz Kumaş Yüzey Kalitesi
- Düşük Çekmezlik Değerleri
- Kumaşta Yüksek Hidrofilite ve İyi Kasar Sonucu Kasarda Yüksek Beyazlık Değerleri

EN

DMS 24 Dil-Wash Open Width Continue Washing and Bleaching Machine provides bleaching and washing processes of woven or knitted fabrics which is made from natural and synthetic fiber or their blends, in an economical and high productive way with its high technology equipment.

- Manufactured according to EN 13445 and PED 97/23/EG.
- Manufactured from EN 10204 3.1 certified austenitic 1.4404 stainless steel which is suitable to EN 10028-7 material norms
- Design Temperature: 100 °C

ADVANTAGES:

- High Product Quality
- Low Process Cost
- Low Water/Steam/Electricity Consumptions
- Low Chemical Consumption
- Reproducibility
- No Pilling on the Fabric Surface
- Low Shrinkage Values
- High Hydrophilicity, Good Bleaching Results and High Degree of Whiteness

Process : **Washing after rope form discontinue reactive/acid/dispers dyeing for knitted fabrics**
Production Capacity : up to 1800kg/h
Running Speed : up to 80 m/min.
Water Consumption : 6 -13 liter/kg fabric
Steam Consumption : 0,37 - 0,8 kg steam/kg fabric (6 bar g)
Electric Consumption : 0,04 kW/kg fabric

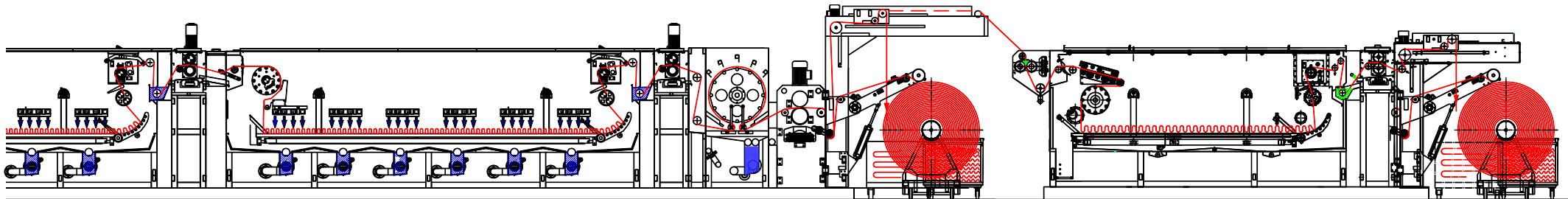
RU

ДМС 24 Станок Отбеливания и Стирки Непрерывной Ткани Открытой Ширины, является станком непрерывного процесса для предварительной обработки, процессов после окрашивания (печати, моментальной окраски и CPB) всех видов натуральных и синтетических тканей, волокон и трикотажной ткани открытой ширины из их смесей, также осуществление процессов быстро, доступно в виде высококачественной продукции.

- Изготовлен в соответствии с EN 13445 и PED 97/23/EG.
- Соответствуя нормам EN 10028-7 и с сертификатом EN 10204 3.1 произведена из аустенитной нержавеющей стали 1.4404.
- Расчетная температура: 100 оС

ПРЕИМУЩЕСТВА:

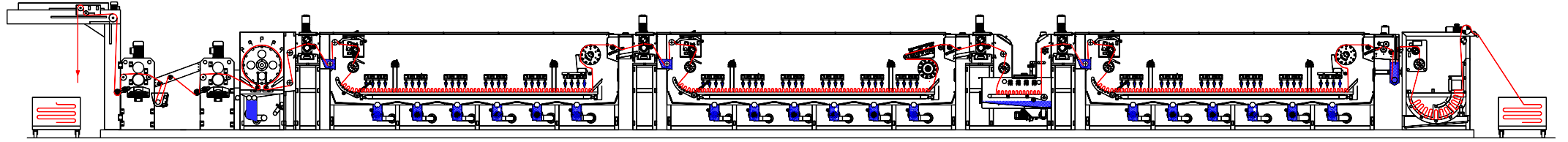
- Высокое качество продукта
- Низкие эксплуатационные расходы
- Низкая потребления электроэнергии, воды, пара
- Низкое химическое потребление
- Повторяемости процесса
- Качество поверхности ткань без ворса, без перегибов
- Низкая степень усадки
- Отбеливание Ткань высокой гидрофильности и хороший результат Высокие значения Белизна отбеливания



DIL-WASH AÇIK EN KONTİNÜ KUMAŞ YIKAMA MAKİNESİ
DIL-WASH OPEN WIDTH CONTINUE WASHING MACHINE

DMS 24





Process	:	Washing after reactive/acid/dispers printing for knitted fabrics
Production Capacity	:	up to 500kg/h
Running Speed	:	up to 35 m/min.
Water Consumption	:	8 - 50 liter/kg fabric
Steam Consumption	:	0,6 - 1,5 kg steam/kg fabric (6 bar g)
Electric Consumption	:	0,09 kW/kg fabric

Process	:	Washing after rope form discontinue reactive/acid/dispers dyeing for knitted fabrics
Production Capacity	:	up to 900kg/h
Running Speed	:	up to 50 m/min.
Water Consumption	:	6 -20 liter/kg fabric
Steam Consumption	:	0,37 - 1,2 kg steam/kg fabric (6 bar g)
Electric Consumption	:	0,05 kW/kg fabric

TR

DMS 24 Dil-Wash Açık En Kонтinü Kumaş Yıkama Makinesi, her türlü doğal ve sentetik, elyaf ve karışımlarından üretilmiş açık en örgü ve dokuma kumaşların ön işlem, ve boya (baskı, jet boya ve CPB) sonrası yıkama proseslerini hızlı, ekonomik ve yüksek ürün kalitesi ile gerçekleştiren ileri teknoloji ile donatılmış bir kontinü proses makinesidir.

- ▶ EN 13445 ve PED 97/23/EG standardına göre üretilmiştir.
- ▶ EN 10028-7 malzeme normuna uygun EN 10204 3.1 sertifikalı östenitik 1.4404 paslanmaz çelikten imal edilmiştir.
- ▶ Dizayn sıcaklığı: 100 °C

AVANTAJLARI:

- ▶ Yüksek Ürün Kalitesi
- ▶ Düşük İşletme Maliyetleri
- ▶ Düşük Su/Buhar/Elektrik Tüketimi
- ▶ Düşük Kimyasal Tüketimi
- ▶ Proses Tekrarlanabilirliği
- ▶ Kırınksız ve Tüysüz Kumaş Yüzey Kalitesi
- ▶ Düşük Çekmezlik Değerleri

EN

DMS 24 Dil-Wash Open Width Continue Washing Machine provides washing process of woven or knitted fabrics which is made from natural and synthetic fiber or their blends, in an economical and high productive way with its high technology equipment.

- ▶ Manufactured according to EN 13445 and PED 97/23/EG.
- ▶ Manufactured from EN 10204 3.1 certified austenitic 1.4404 stainless steel which is suitable to EN 10028-7 material norms
- ▶ Design Temperature: 100 °C

ADVANTAGES:

- ▶ High Product Quality
- ▶ Low Process Cost
- ▶ Low Water/Steam/Electricity Consumptions
- ▶ Low Chemical Consumption
- ▶ Reproducibility
- ▶ No Pilling on the Fabric Surface
- ▶ Low Shrinkage Values

RU

ДМС 24 Станок Стирки Непрерывной Ткани Открытой Ширины, является станком непрерывного процесса для предварительной обработки, процессов после окрашивания (печати, моментальной окраски и CPB) всех видов натуральных и синтетических тканей, волокон и трикотажной ткани открытой ширины из их смесей, также осуществление процессов быстро, доступно в виде высококачественной продукции.

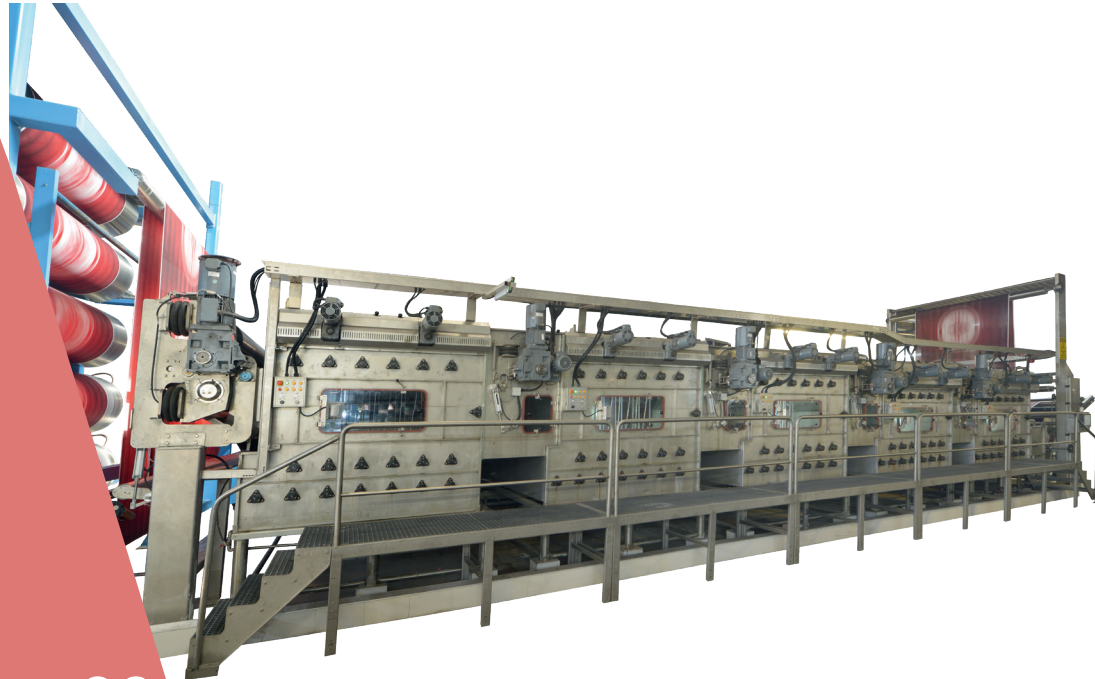
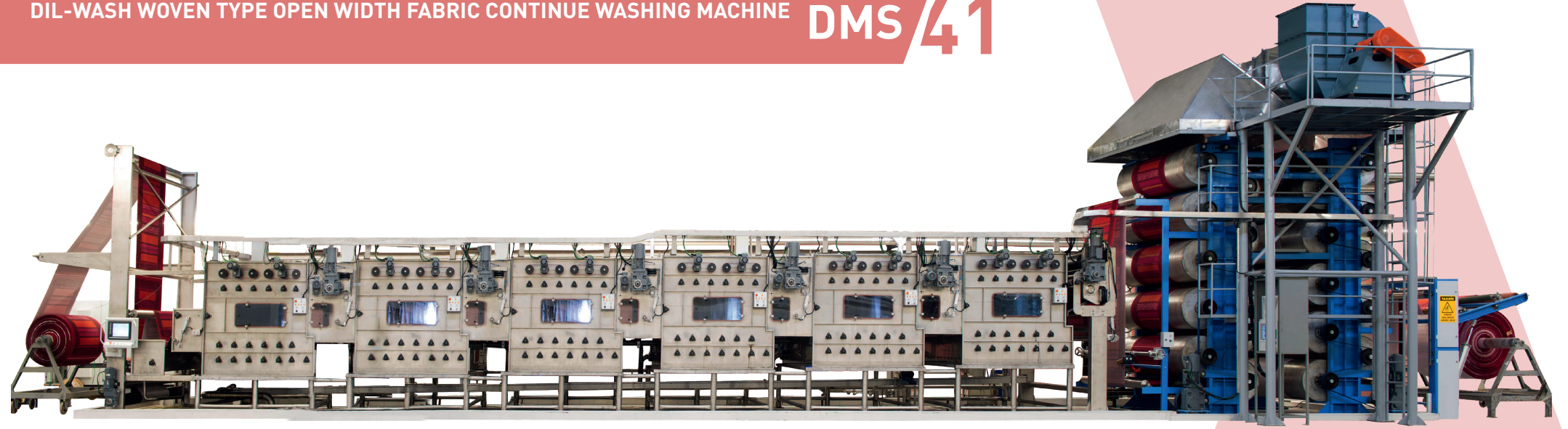
- ▶ Изготовлен в соответствии с EN 13445 и PED 97/23/EG.
- ▶ Соответствуя нормам EN 10028-7 и с сертификатом EN 10204 3.1 произведена из аустенитной нержавеющей стали 1.4404.
- ▶ Расчетная температура: 100 °C

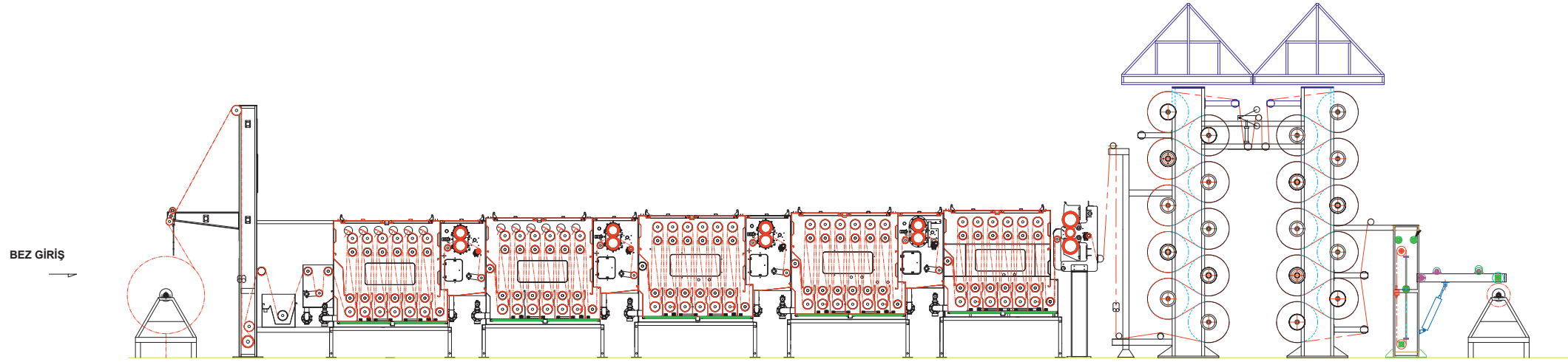
ПРЕИМУЩЕСТВА:

- ▶ Высокое качество продукта
- ▶ Низкие эксплуатационные расходы
- ▶ Низкая потребления электроэнергии, воды, пара
- ▶ Низкое химическое потребление
- ▶ Повторяемости процесса
- ▶ Качество поверхности ткань без ворса, без перегибов
- ▶ Низкая степень усадки

DIL-WASH DOKUMA KUMAŞ AÇIK EN KONTİNÜ YIKAMA MAKİNASI
DIL-WASH WOVEN TYPE OPEN WIDTH FABRIC CONTINUE WASHING MACHINE

DMS 41





TR

DMS 41 DIL-WASH DOKUMA KUMAŞ AÇIK EN KONTİNÜ YIKAMA MAKİNESİ

DIL-WASH Dokuma Kumaş için Açık En Kontinü Kumaş Yıkama ve Kurutma Makinesi, fonksiyonel ve ergonomik tasarımı sayesinde teknolojinin geldiği en son noktada yüksek sistem verimi ve ürün kalitesi ile rekabet gücünüzü artırır.

Makine Kumaş Giriş ve Çıkış donanımları, Yıkama, Nötralizasyon ve Soğuk Durulama banyo özellikleri ve sayıları; ürün türüne, dokusuna, uygulanacak prosese ve üretim kapasitesi ihtiyacına göre dizayn edilir.

Proses : Düz boyalı veya rotasyon baskılı dar veya geniş en tekstil ürünlerinin, düşük su, kimyasal, ısı ve elektrik enerjisi maliyetleriyle, bir defada yüksek ürün kalitesi ve performansla yıkama ve kurutma proseslerine hizmet eder.

Çalışma Eni: 1800 – 3400 mm

Yıkama Banyoları: 1- 8 Banyolu

Nötralizasyon ve Soğuk Durulama Banyosu

Banyo Kumaş Kapasiteleri: 20 m tek geçiş, 36 m çift geçiş

Barabanlı Kurutma Ünitesi (opsiyonel): Buhar ısıtmalı, Silindirli Tip, Enerji tasarruf sistemli

Atık su ısı geri kazanım sistemi (opsiyonel)

Üretim Hızı: 5 – 120 m/min

EN

DMS 41 DIL-WASH WOVEN TYPE OPEN WIDTH CONTINUE WASHING MACHINE

Increases your competitive capacity with maximum system efficiency and product quality, thanks to its functional and ergonomic design.

Woven Fabric Inlet and Outlet Equipment at Machinery, Washing, Soaping, Neutralization and Cold Rinsing bath features and amounts are designed according to the product type, texture, process and required production capacity.

Process: Provides washing and drying processes of dyed or rotary printed, narrow or wide width textile goods with high product quality, high performance and low water, chemical, heat and electricity consumption.

Working Widths: 1800 – 3400 mm

Wasbox Numbers: 1- 8 Baths

Neutralization by using of Acetic Acid, and following Cold Rinsing Bath

Washbox Fabric Capacities: 20 m single pass, 36 m double pass

Cylinder Drying Unit (optional): Steam heated Cylinder Type, Energy Saving System

Waste Water Recovery System (optional)

Production Speed: 5 – 120 m/min

RU

МАШИНА НЕПРЕРЫВНОЙ СТИРКИ ДЛЯ ТКАНЫХ ТКАНЕЙ ОТКРЫТОЙ ШИРИНЫ DMS 41 DIL-WASH

Стиральная и сушильная машина с непрерывной программой открытой ширины для тканых тканей DIL-WASH, благодаря функциональному и эргономичному дизайну, повышает вашу конкурентоспособность с качеством продукции и высокой эффективностью системы новейшей технологии.

Оборудование на входе и выходе тканей машины, количества и характеристики моечных ванн, Ванн нейтрализации и Холодного Полоскания были разработаны в соответствии с видом продукции, текстурой, применяемым процессом и потребностью производственной мощности

Процесс: Служит для процессов Стирки и Сушки с высоким качеством продукции и эффективностью с низкими расходами воды- химических веществ – тепла и электроэнергии, широкой и узкой гладкокрашенной текстильной продукции или продукции с ротационной печатью.

Рабочая ширина : 1800 – 3400 мм

Моечные ванны: С 1-8 ваннами

Ванна Нейтрализации и Холодного Полоскания

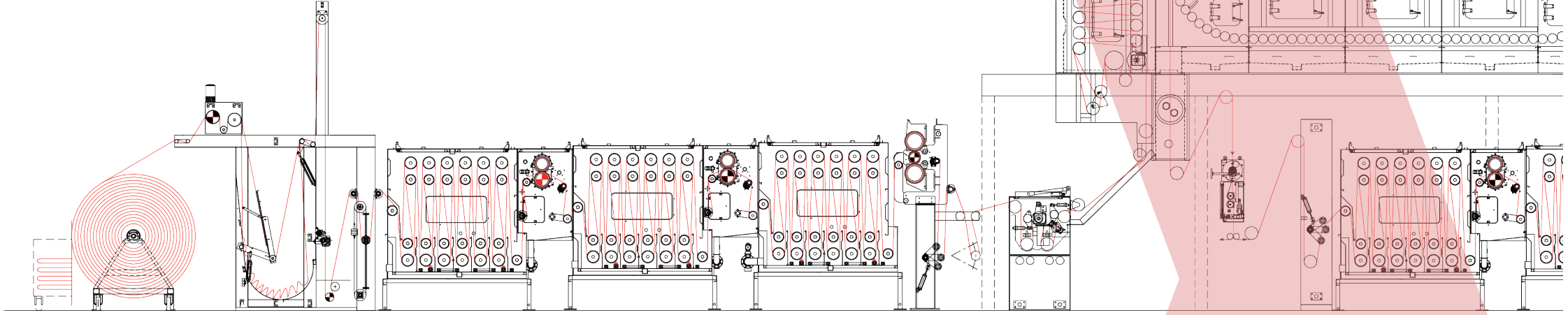
Вместимость Тканей в Ванне: 20 м один проход, 36 м двойной проход

Секция барабанной сушки: С паровым подогревом, Цилиндрического типа, Энергосберегающей системой Система рекуперации тепла сточных вод (по заказу)

Скорость производства: 5 – 120 м/мин Скорость производства

DIL-BLEACH DOKUMA KUMAŞ AÇIK EN KONTİNÜ KASAR MAKİNESİ DIL-BLEACH WOVEN TYPE OPEN WIDTH CONTINUE BLEACHING MACHINE

DMS 42



TR

DMS 42 DIL-BLEACH DOKUMA KUMAŞ AÇIK EN KONTİNÜ KASAR MAKİNESİ

DIL-BLEACH Dokuma Kumaş için Açık En Kontinü Kasar Makinesi, fonksiyonel ve ergonomik tasarımı sayesinde teknolojinin geldiği en son noktada yüksek sistem verimi ve ürün kalitesi ile rekabet gücünüzü artırır.

Makine kumaş giriş ve çıkış donanımları, haşıl sökme, demineralizasyon, emprenye ve buharlama ünitelerinin özellikleri, yıkama, soğuk durulama ve nötralizasyon banyo çeşidi ve sayıları, ürün özellikleri, uygulanacak proses ve üretim kapasitesi ihtiyacına göre konfigüre edilir.

Proses : Dokunmuş haşılı ya da haşılı sökülmiş dar ve geniş en tekstil ürünlerinin, düşük su, kimyasal, ısı ve elektrik enerjisi maliyetleriyle, bir defada yüksek,tekrarlanabilir ürün kalitesi ve performansla haşıl sökümü sonrası yıkamasını, kontinü haşıl sökme / demineralizasyon, kontinü kasar, yıkama, nötralizasyon, soğuk durulama proseslerine hizmet eder.

Çalışma Eni: 1800 – 3400 mm

Haşıl söküm sonu ön yıkama ya da kontinü haşıl söküm, buharlatmalı bekletme, reaksiyon ve yıkama ünitesi

Kontinü demineralizasyon buharlatmalı bekletme, reaksiyon ve yıkama üniteleri

Emprenye ünitesi ve kasar kimyasalları dozaj sistemi

Kasar buharlatma ve reaksiyon ünitesi, askılı ve yığılmalı kumaş geçişli kombine tip yıkama banyoları, konvansiyonel askılı tip

Nötralizasyon ve soğuk durulama banyosu

Yıkama Banyosu Kumaş Kapasiteleri : 20 m tek geçişli, 36 m çift geçişli

Barabanlı Kurutma Ünitesi (opsiyonel) : Buhar ısıtmalı, silindirik tip, enerji tasarruf sistemli atık su ısı geri kazanım sistemi (opsiyonel)

Üretim Hızı: 5 – 100 m/min

EN

DMS 42 DIL-BLEACH WOVEN TYPE OPEN WIDTH CONTINUE BLEACHING MACHINE

Increases your competitive capacity with maximum system efficiency and product quality thanks to its functional and ergonomic design.

Woven fabric inlet and outlet equipment at machinery, washing-off after discontinuously desizing - demineralisation in pre-washing section or washing-off in the same after continuous desizing and demineralization steamer, continue bleaching with impregnation and steaming units' features, final washing, neutralization and cold rinsing features and amounts are designed according to product type, texture, process and required production capacity.

Process: Provides pre-treatment processes such as; desizing, demineralization, bleaching, washing, neutralization and cold rinsing before dyeing or printing of narrow or wide width textile goods with high product quality, high performance and low water, chemical, heat and electricity consumption.

Working Width: 1800 - 3400 mm

Washing-off of desizing chemicals in pre-washing baths after continuous or discontinuous desizing by using desizing steamer with dwelling-reaction unit.

Continuous demineralization steamer with dwelling-reaction units.

Bleaching impregnation unit with chemical dosage system.

Bleaching steamer with dwelling-reaction unit, combined type with bounded and piled fabric on conveyor rollerbed.

Conventional washboxes, bounded up and down type.

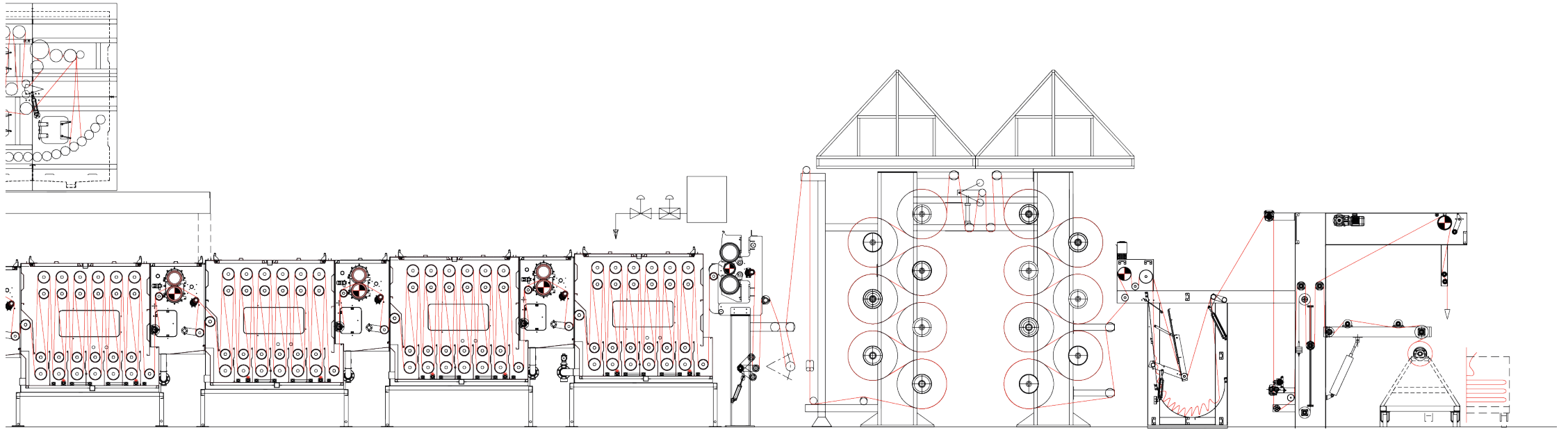
Neutralization by using acetic acid and cold rinsing bath.

Washbox Fabric Capacities: 20 m single pass, 36 m double pass.

Cylinder Drying Unit (Optional): Steam heated, cylinder type.

Waste water recovery system with energy saving feature (optional).

Production Speed: 5 - 100 m/min



Kimyasal dozaj sistemi / Chemical dosing system

RU

ОТБЕЛИВАЮЩАЯ МАШИНА С НЕПРЕРЫВНОЙ ПРОГРАММОЙ ОТКРЫТОЙ ШИРИНЫ ДЛЯ ТКАНЫХ МАТЕРИАЛОВ DMS 42 DIL-BLEACH

Отбеливающая машина с непрерывной программой открытой ширины для тканых материалов DIL-BLEACH, благодаря функциональному и эргономичному дизайну, повышает вашу конкурентоспособность с качеством продукции и высокой эффективностью системы новейшей технологии.

Характеристики секций Расшлитовки, Деминерализации, Пропитки и Обработки Паром, Оборудование на входе и выходе тканей машины, вид и количество ванн нейтрализации, холодного полоскания и промывки, характеристики продукции были разработаны в соответствии с потребностями производственной мощности и применяемого процесса.

Процесс: Служит для процессов Расшлитовки, Деминерализации, Отбеливания, Стирки, нейтрализации, холодного полоскания и барабанной сушки с одноразовым высоким, воспроизводимым качеством продукции и эффективностью с низкими расходами воды- химических веществ – тепла и электроэнергии сырой и окрашенной узкой и широкой текстильной продукции.

Рабочая ширина: 1800 – 3400 мм

Секции Предварительной стирки в завершении Расшлитовки или Реакции - Ожидания непрерывной Расшлитовки с обработкой паром

Секции Реакции – Ожидания Непрерывной Деминерализации с Обработкой паром

Секция пропитки и система дозировки отбеливающих химических веществ

Секция реакции – Обработки Паром для Отбеливания – комбинированный тип с проходом подвесной и сложенной ткани

Моечные ванны – Традиционный подвесной тип

Ванна Нейтрализации и Холодного Ополаскивания

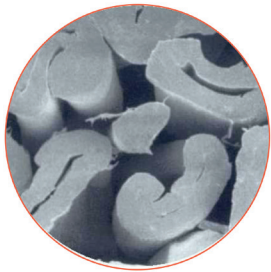
Вместимость тканей в моечной ванне : 20 м с одним проходом, 36 м с двойным проходом

Секция барабанной сушки: С паровым подогревом, Цилиндрического типа, Энергосберегающей системой Система рекуперации тепла сточных вод (по заказу)

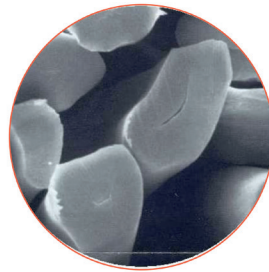
Скорость производства: 5 – 100 м/мин

DIL-MERC AÇIK EN MERSERİZE MAKİNASI
DIL-MERC OPEN WIDTH MERCERIZING MACHINE

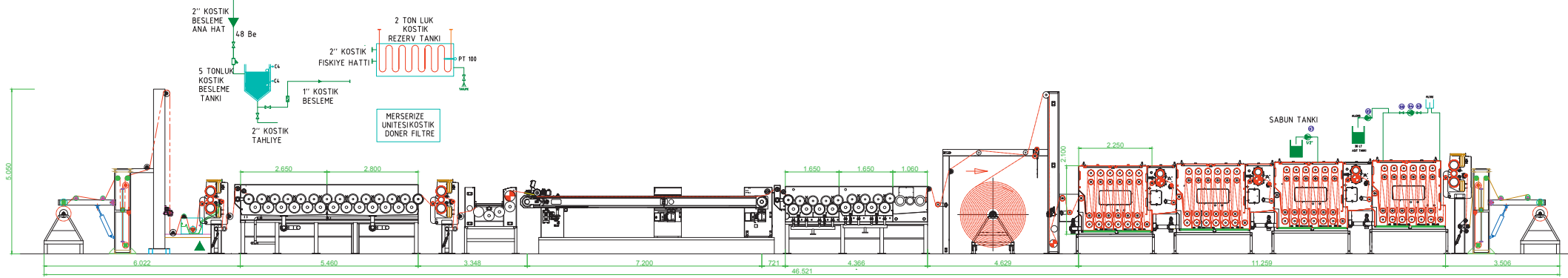
DMS 40



Untreated



Treated



TR

DMS 40 DIL-MERC DOKUMA KUMAŞ AÇIK EN KONTİNÜ MERSERİZE MAKİNESİ

DIL-MERC Dokuma Kumaş için Açık En Kontinü Kumaş Mercerize Makinesi, fonksiyonel ve ergonomik tasarımı sayesinde teknolojinin geldiği en son noktada yüksek sistem verimi ile rekabet gücünüzü artırır.

Makine kumaş giriş ve çıkış donanımları, kostik empenye ve stabilizasyon ünitelerinin büyüklüğü, yıkama banyo çeşidi ve sayıları, ürün özellikleri, uygulanacak proses ve üretim kapasitesi ihtiyacına göre dizayn edilir.

Proses : Ham ve boyalı, dar ve geniş en tekstil ürünlerinin, düşük kostik, su, kimyasal, ısı ve elektrik enerjisi maliyetleriyle, bir defada yüksek ürün kalitesi ve performansla sıcak/soğuk, zincirli/zincirsiz mercerize, yıkama ve opsiyonel olarak seçilebilen barabanlı kurutma proseslerine hizmet eder.

Çalışma Eni: 1800 – 3400 mm

Empenye Ünitesi: Yüksek hassasiyetli kostik Baumé Kontrol Sistemi, özel yivli çelik alt silindirler ve elastomer kaplı üst baskı silindirleri ile minimum daralma ve kırksız ürün akışı sağlar.

Stabilizasyon Ünitesi: Özel yivli çelik alt silindirler ve elastomer kaplı üst baskı silindirleri ile minimum daralma ve kırksız ürün akışı sağlar.

Yıkama Banyo Sayısı: 3 - 8 banyolu nötralizasyon ve soğuk durulama banyosu

Yıkama Banyosu Kumaş Kapasiteleri : 20 m tek geçiş, 36 m çift geçiş Barabanlı Kurutma Ünitesi [opsiyonel] : Buhar ısıtmalı, silindirli tip

Enerji tasarruf sistemli atık su ısı geri kazanım sistemi [opsiyonel]

Üretim Hızı: 5 – 90 m/min

EN

DMS 40 DIL-MERC WOVEN TYPE OPEN WIDTH CONTINUE MERCERIZING MACHINE

Increases your competitive advantage with maximum system efficiency and product quality, thanks to its functional and ergonomic design.

Fabric inlet and outlet equipment at machinery, caustic impregnation and stabilization units' dimensions, bath features and amounts are designed according to product type, texture, process and required production capacity.

Process: Provides hot/cold, chain/chainless mercerizing, washing and optional cylindrical drying processes of grey or yarn dyed narrow or wide width textile goods with high product quality, high performance, low water, chemical, heat and electricity consumption.

Working Widths: 1800 – 3400 mm

Impregnation Unit: Minimum fabric width shrinkage and smooth fabric flow without any crease marks are provided by special grooved bottom cylinders with Caustic Baumé Control System, and, elastomer coated top cylinders.

Stabilization Unit: Minimum fabric width shrinkage and smooth fabric flow without any crease marks are provided by special grooved bottom cylinders and elastomer coated top cylinders.

Washbox Numbers: 3 - 8 baths neutralization by using acetic acid followed by cold rinsing bath

Washbox Fabric Capacities: 20 m single pass, 36 m double pass

Cylinder Drying Unit (optional): Steam heated, cylinder type Waste water recovery system with energy saving feature (optional)

Production Speed: 5 – 90 m/min

RU

МЕРСЕРИЗАТОР С НЕПРЕРЫВНОЙ ПРОГРАММОЙ ОТКРЫТОЙ ШИРИНЫ ДЛЯ ТКАНЫХ ТКАНЕЙ DMS 40 DIL-MERC

Мерсеризатор для Тканой Ткани Открытой Ширины с Непрерывной Программой, благодаря функциональному и эргономичному дизайну, повышает вашу конкурентоспособность с высокой эффективностью системы новейшей технологии. Размер секций пропитки каустической содой и Стабилизации, Оборудование на входе и выходе тканей машины, вид и количество моечных ванн, характеристики продукции, проектируются в соответствии с потребностью производственной мощности и применяемым процессом.

Процесс: Служит для процессов Горячей/Холодной/Цепной/Свободной мерсеризации, Промывки и Барабанной сушки с одноразовой высокой качеством продукции и эффективностью, с низкими расходами воды- химических веществ – тепла и электроэнергии сырой и окрашенной узкой и широкой текстильной продукции

Рабочая ширина: 1800 – 3400 мм

Секция пропитки: С верхними цилиндрами печати с эластомерным покрытием и нижними цилиндрами из специальной рифленой стали, с системой контроля каустической соды Baumé высокой точности, обеспечивается поток продукции с минимальным сужением и без прогибов

Секция Стабилизации: С верхними цилиндрами печати с эластомерным покрытием нижними цилиндрами из специальной рифленой стали, обеспечивается поток продукции с минимальным сужением и без прогибов

Количество моечных ванн: С 3 - 8 ванными Ванна Нейтрализации и Холодного Полоскания

Вместимость тканей в моечной ванне: 20 м один проход, 36 м двойной проход

Секция барабанной сушки: С паровым подогревом, Цилиндрического типа, Энергосберегающей системой Система рекуперации тепла сточных вод [по заказу]

Скорость производства: 5 – 90 м/мин

DIL-STEAM KUMAŞ BUHARLAMA MAKİNESİ
DIL-STEAM FABRIC LOOP STEAMER

DMS 17

