

**TEKNOLOJİYE DOKUNUN
TOUCH TO TECHNOLOGY**

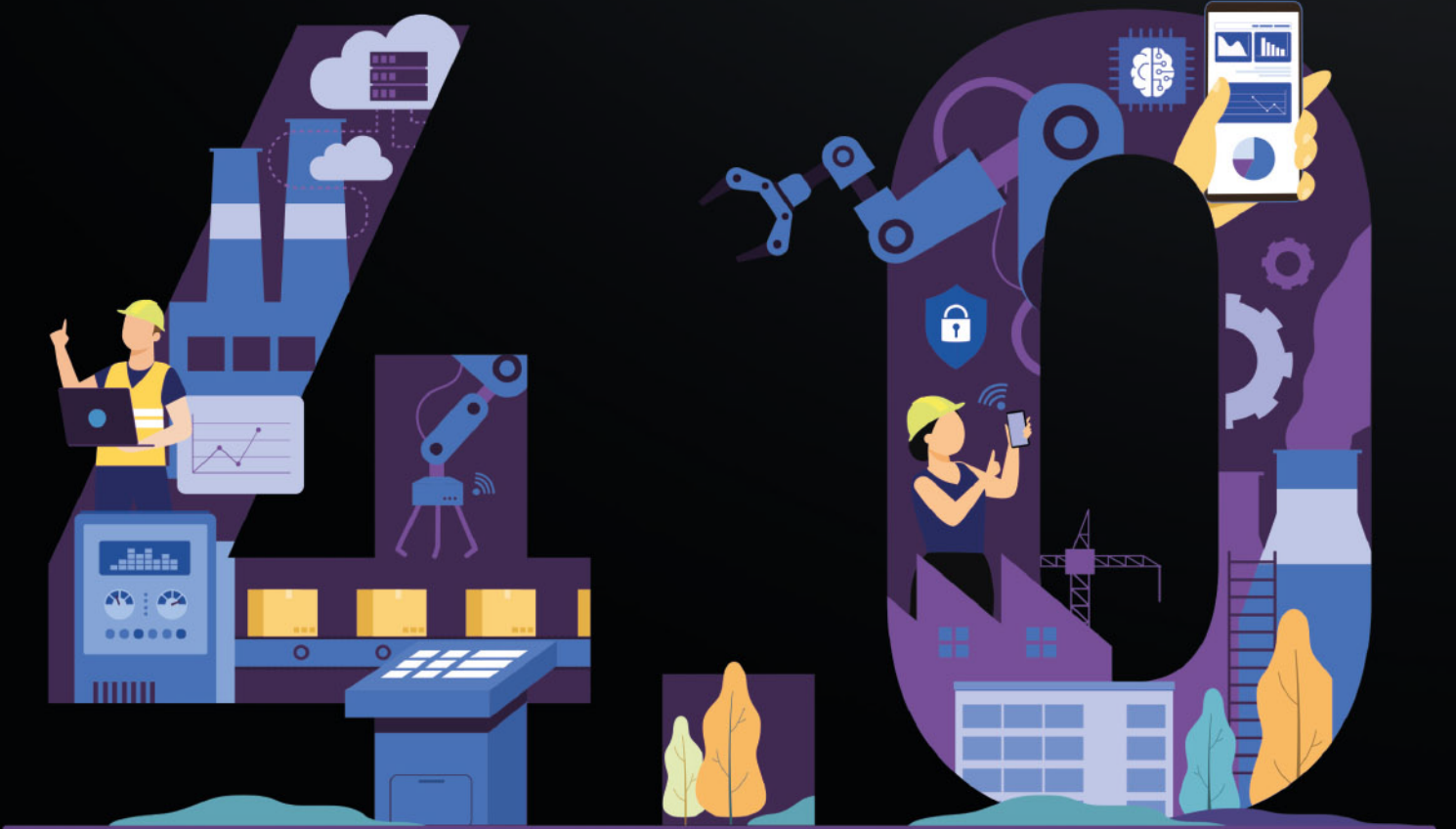
**CNC KESİM MAKİNELERİ VE TEKNOLOJİK ÇÖZÜMLER
CNC CUTTING MACHINES AND HIGH-TECH SOLUTIONS**



www.inoteknik.com.tr

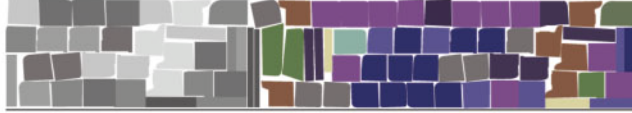
INDUSTRY 4.0

- **Yönetim Sistemi**
Management System
- **Verimli Üretim**
Efficient Production
- **Dijital Sistem (Kalıp & Deri)**
Digitizing System (Pattern & Leather)
- **HD Fotodijit Tanımlama**
HD Photographic Recognition
- **Hata ve Kalite Bölgesi Tanımlama**
Defect and Quality Zone Marking
- **CNC Kesim Çözümleri**
CNC Cutting Solutions
- **Tek Kat Kesim (Kumaş, Suni Deri, Deri, Kompozit)**
Single-Ply Cutting (Fabric, Pu Leather, Leather, Composites)
- **Çok Kat Kesim (Tekstil, Otomotiv, Konfeksiyon)**
Multi-Ply Cutting (Textile, Automotive, Apparel)
- **Akıllı Yerleşim Sistemi**
Smart Nesting System
- **Otomatik Pastal Yerleştirme**
Marker Auto-Nesting
- **Otomatik Hakiki Deri Yerleştirme**
Natural Leather Auto-Nesting





MAX PASTAL VERİMLİLİĞİ - HIGH MARKER EFFICIENCY



GENEL ÖZELLİKLER

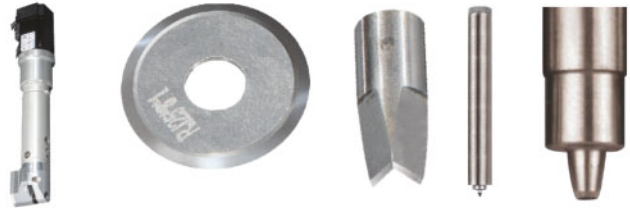
- Dairesel Bıçaklı Kesim Kafası
- Çok Katlı Kesim Kafası
(Hava Tahrikli Kafa & Motor Tahrikli Kafa-ops.)
- Kalemli Çizim Ünitesi
- Çıt Atma Ünitesi
- Delme Ünitesi
- Makine Kesim Alanı (1560mm (en) x 2500m (boy))
- Otomatik Kumaş Besleme Ünitesi (Ops.)

GENERAL FEATURES

- Round Knife Cutting Head
- Multi-Layer Cutting Head
(Air Oscilating Head & Electrical Oscilating Head-Opt.)
- Pen Drawing Unit
- V-Notch Puncher
- Drill Hole Puncher
- Cutting Area (1560mm (W) x 2500mm (L))
- Auto Fabric Feeder Unit(Opt.)

ADMİRAL-516

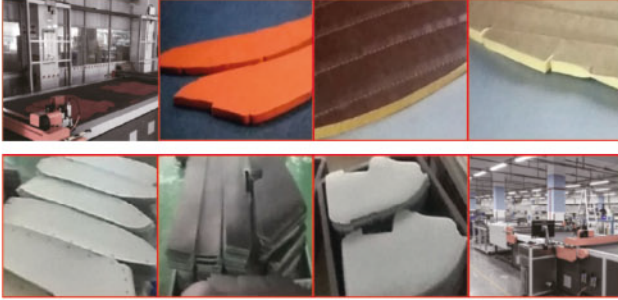
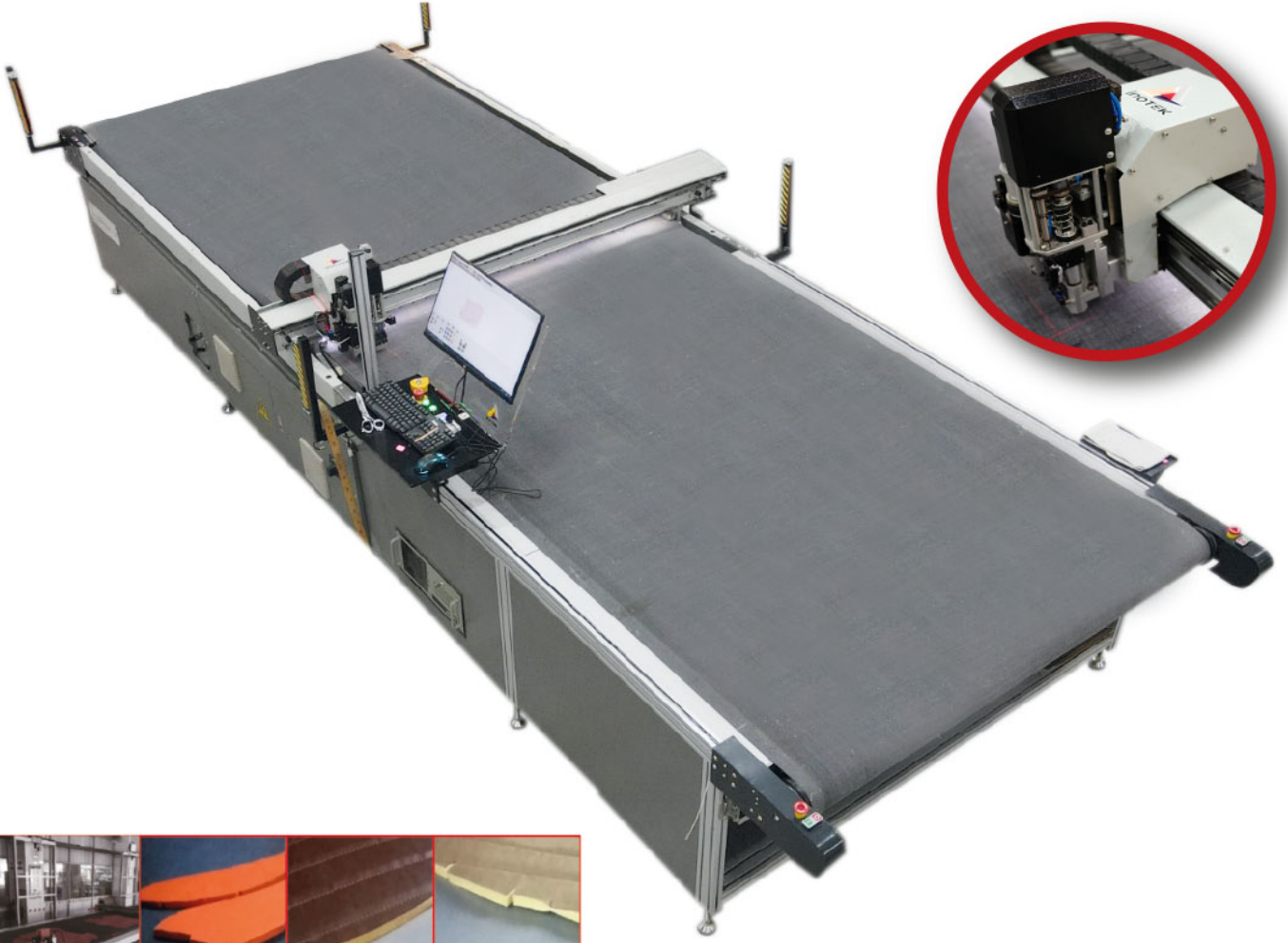
STANDART - STANDARD



OPSİYONEL - OPTIONAL



ADMİRAL-518

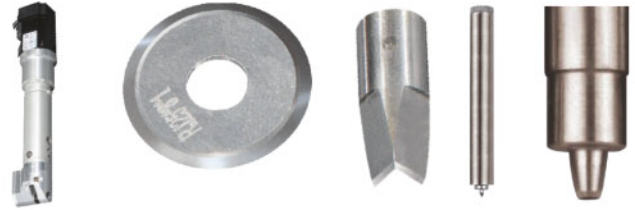


ADMİRAL-518

GENEL ÖZELLİKLER

- Dairesel Bıçaklı Kesim Kafası
- Çok Katlı Kesim Kafası
(Hava Tahrikli Kafa & Motor Tahrikli Kafa-ops.)
- Kalemli Çizim Ünitesi
- Çıt Atma Ünitesi
- Delme Ünitesi
- Makine Kesim Alanı (1760mm (en) x 2500m (boy))
- Otomatik Kumaş Besleme Ünitesi (Ops.)

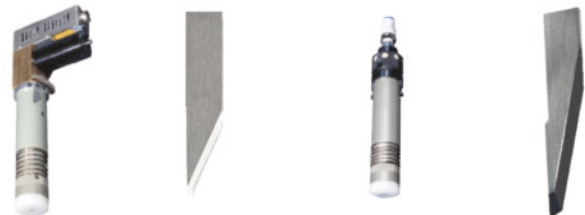
STANDART - STANDARD



GENERAL FEATURES

- Round Knife Cutting Head
- Multi-Layer Cutting Head
(Air Oscilating Head & Electrical Oscilating Head-Opt.)
- Pen Drawing Unit
- V-Notch Puncher
- Drill Hole Puncher
- Cutting Area (1760mm (W) x 2500mm (L))
- Auto Fabric Feeder Unit(Opt.)

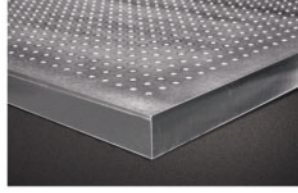
OPSİYONEL - OPTIONAL



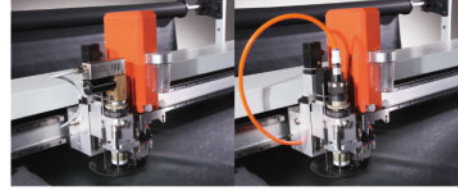
İNOTEK kalitesi, global standart. İNOTEK quality, global standard.



Kaynak Yapısı
Welding Structure



Alüminyum masa yüzeyi
Aluminium table surface



Pnömatik ve elektrikli kesim kafaları
Cutting app compatible for both pneumatic and electric cutter



Sankyo-Japan AC motor ve servo sürücü
Sankyo-Japan motor and servo driver



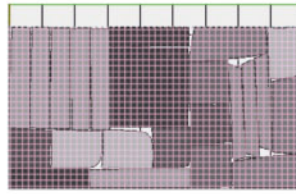
Titanium alaşımli hassas bileşenler
Titanium alloy precision components



Kaliteli marka elektrik bileşenleri.
Electric components of famous brand



Kullanıcı dostu CAM yazılımı
User-friendly CAM software



Akıllı sayfa çevirme tekniği,
her sayfanın tamamlandığından emin olur
The intelligent page turning technique
makes sure every piece is complete

İsveç Sweden	SKF SKF	Sabit Bilyalı Rulmanlar Deep groove ball bearing
Japonya Japan	NSK NSK	Lineer rulman Linear bearing
Japonya Japan	FUJI FUJI	Motor koruma devre kesici ve AC kontaktör Motor protection circuit breaker & AC contactor
Kore Korea	LS LS	Kesici Breaker
Kore Korea	AUTONISCS AUTONISCS	Fotoelektrik anahtarı ve mesafe anahtarı Photoelectric switch & proximity switch



DS-2011
ARABA KOLTUK 2D TASARIM YAZILIMI
CAR SEAT 2D DESIGN SOFTWARE



DF-2011
MOBİLYA 2D TASARIM YAZILIMI
FURNITURE 2D DESIGN SOFTWARE



DT-2008(V2012)
FORMAT DÖNÜŞÜM YAZILIMI
FORMAT CONVERSION SOFTWARE



DN-2016
OTOMATİK PASTAL
YERLEŞTİRME YAZILIMI
AUTO-NESTING SOFTWARE

Opsiyonel Optional



Dijit Cihazı(Masa Tipi)
Digitizing Unit(Desk Type)



D7 Yatay Dijit Cihazı
D7 scanning digitizer

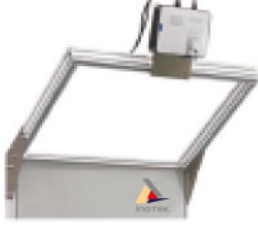


Dijit Cihazı(Fotodijit)
Digitizing Unit(Photodigit)

KALIP TARAMA İŞLEMİ İÇİN PRATİK ÇÖZÜMLER

PRACTICAL SOLUTIONS FOR PATTERN DIGITIZING

Sistem System



Projeksiyon çerçevesi
Projektion frame



Projeksiyon sistemi
Projektion system

Opsiyonel Optional



Çoklu rub askısı
Rack for material in rolls



Otomatik kumaş besleme ünitesi
Auto fabric feeder unit

Kesim Üniteleri Cutting Units



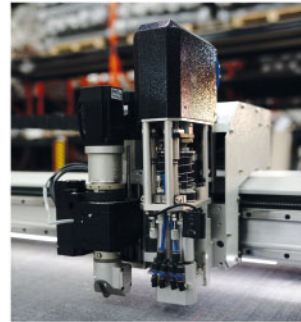
Elektrikli dikey bıçak kesici
Elektric oscilating cutting unit



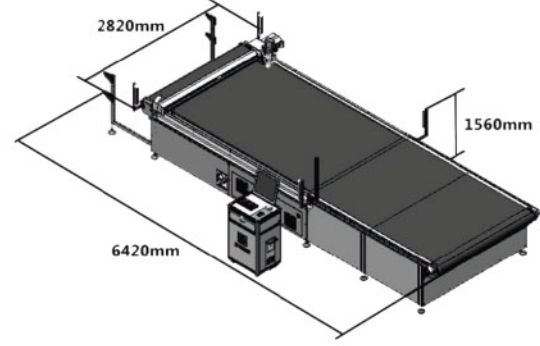
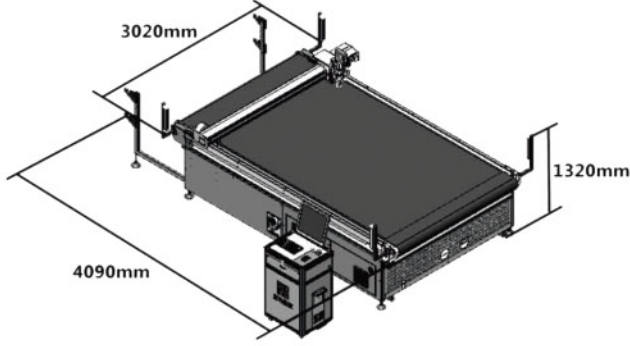
Dairesel bıçaklı kesim ünitesi
Round knife cutting unit



Hava tahrikli pnömatik kesici
Pneumatic Cutter



Çok katmanlar için perforasyon



	ADMIRAL-2516/2518	ADMIRAL-516/518
Kesim Alanı Cutting Area	2500mm x 1560mm/2500mm x 1760mm	2500mm x 1560mm/2500mm x 1760mm
Makine Boyutu Machine Dimension	3410mm x 2200mm x 1320mm 3410mm x 2200mm x 1320mm	5800mm x 2200mm x 1350mm 5800mm x 2410mm x 1350mm
Toplam Tüketim Total Consumption	12KW	12KW
Makine Net Ağırlığı Machine Total Weight	1500kg/1550kg	1600kg/1650kg
Çalışma Yapısı Working Arm	Düz Kılavuz Ray, Senkron Straight Guide Rail, Synchronous	
Çalışma Şekli Working Style	Bilgisayarlı otomatik besleme, sonsuz kesim uzunluğu ve kesme Automatic feeding by operating on computer, continuous rounding and cutting	
Kesime Uygun Malzemeler Materials Suitable For Cutting	Kumaş, deri, sentetik malzemeler, kağıt karton, sünger Fabric, leather, synthetic materials, paper cardboard, sponge	
Kesim Hızı Cutting Speed	0~1000mm/s	
Kesim Kalınlığı Cutting Thickness	0.1mm~35mm	
Uygulanabilir Kalem Türü Applicable Pen Type	Gümüş kalem, tükenmez kalem, keçeli kalem Silver pen, ball pen, oil pen	
Kesim Malzemesinin Sabitlenmesi Fixing of Cutting Material	Vakumlu Emiş Özelliği Vacuum Absorption	
Mekanik Hata Toleransı Mechanical Resolution	0.05MM	
Kontrol Ünitesi Command System	İnotek Bilgisayarlı Kesim Yazılımı Inotek Computerized Cutting Software	
Dijital Kontrol Paneli Digital Control Panel	LCD Ekran, Klavye, Mouse LCD Display, Keyboard, Mouse	
Bıçak Kafası Titreşim Frekansı Blade Head Vibration Frequency	8000 ~ 12000 Dönüş/dak 8000 ~ 12000 Turn/min	
Motor Motor	Servo Motor Servo Motor	
Makine Voltajı Machine Voltage	AC 220V ± 15% 60Hz	
Vakum Motor Voltajı Air Pump Voltage	AC 380V ± 15% 50Hz	

SOFTCUT-1320



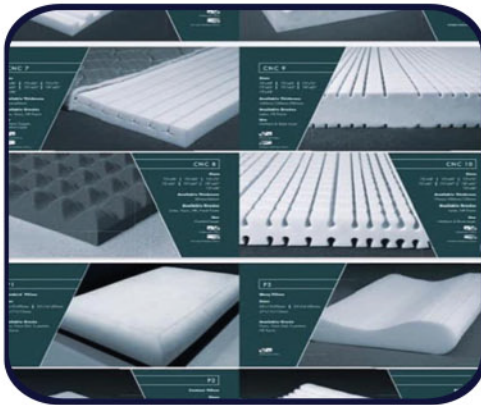
SOFTCUT-1320

UYGULAMA ALANI

Döşeme, yatak, mobilya, ambalaj ve otomotiv sektörü

AREA OF APPLICATION

Upholstery, mattress, furniture, packaging and automotive industry



CNC Döner Bıçaklı Sünger Kesim Makinası (Tek Dikey)
CNC Oscillating Blade Sponge Cutting Machine (Single Vertical)

Bilgisayar kontrollü yatay bıçaklar.
Kolay blok taşıma için konveyörlü taşıma sistemi
Müşteri ihtiyaçlarını çözen işlenmiş ürünlerde ölçü değişimi kesim yüksekliği, düz ürünlerde topuk ve malzeme tasarrufu olarak uygulanması gerekir.
Tek bir operatör tarafından dakikalar içinde değiştirilebilen düşük maliyetli, tek kullanımlık bıçaklar.

Computer controlled horizontal blades.
Conveyor transport for easy block handling.
Processed products that solve customer needs size Exchange cutting height, flat products would have to be implemented as a heel and material savings.
Low cost, disposable blades that can be changed by a single operator in minutes.

Makine Özellikleri - General Features

Ölçüler - Dimension : En(W) 3300mm x Boy(L) 7000mm x Yük. (H) 2400mm

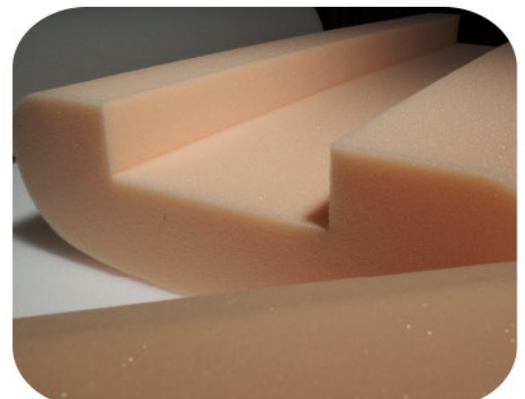
Kesim Alanı - Cutting Area: En(W) 2200mm x Boy(L) 6000mm x Yük. (H) 1300mm

Voltaj - Voltage: AC 220 V 60Hz/380 v 50 Hz

Güç - Power: 9KW

Ağırlık - Weight : 2200Kg.

KESİM ÖRNEKLERİ/CUTTING SAMPLES



SOFTCUT-R2222



SOFTCUT-R2222

UYGULAMA ALANI

Döşeme, yatak, mobilya, iç dekorasyon, ambalaj ve otomotiv sektörü

AREA OF APPLICATION

Upholstery, mattress, , furniture, interior decoration, packaging and automotive industry



CNC Döner Bıçaklı Sünger Kesim Makinesi (Döner Tablalı)
CNC Oscillating Blade Sponge Cutting Machine (With Turntable)

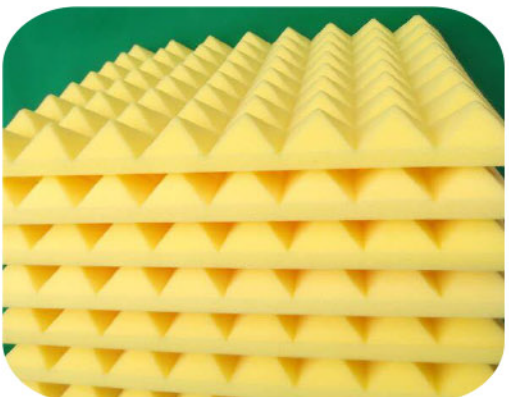
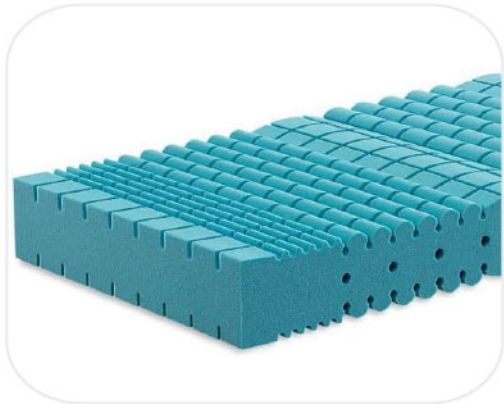
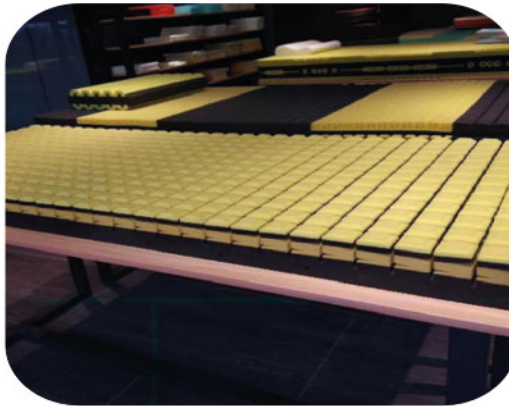
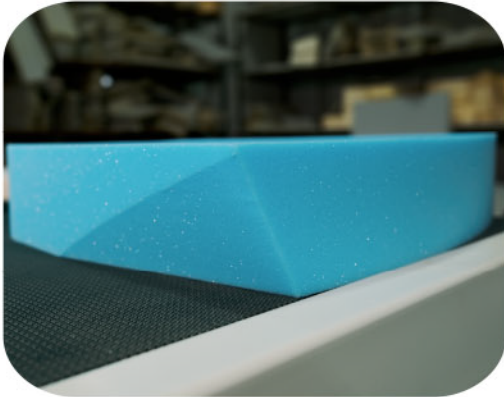
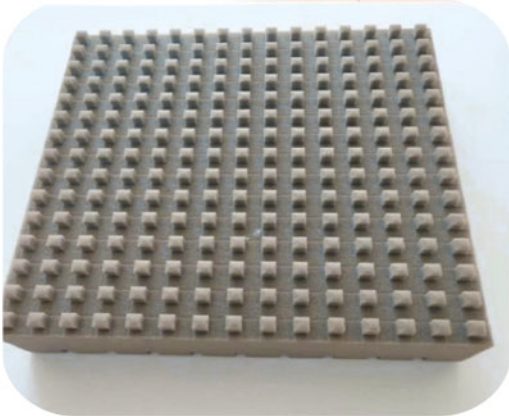
Bilgisayar kontrollü yatay bıçaklar.
Kolay blok taşıma için konveyörlü taşıma sistemi
Kolay manuel kontrol için uzaktan kumandalı el cihazı
Sınırsız ve otomatik bıçak dönüşü.
Esnek süngerlerin kesiminde minimum toz.
Opsiyonel tam otomatik "Blok Desteği" sistemi.
Tek bir operatör tarafından dakikalar içinde değiştirilebilen düşük maliyetli, tek kullanımlık bıçaklar.

Computer controlled horizontal blades.
Conveyor transport for easy block handling.
Remote handset for easy manual control.
Unlimited&automatic rotation of the blades.
Minimal dust in cutting of flexible foams.
Optional fully automated "Block Support" system.
Low cost, disposable blades that can be changed by a single operator in minutes.

Makine Özellikleri - General Features

Ölçüler - Dimension : En(W) 3300mm x Boy(L) 4000mm x Yük. (H) 2400mm
Kesim Alanı - Cutting Area: En(W) 2200mm x Boy(L) 2200mm x Yük. (H) 1200mm
Voltaj - Voltage: AC 220 V 60Hz/380 v 50 Hz
Ağırlık - Weight: 1800kg
Güç - Power: 8KW

KESİM ÖRNEKLERİ/CUTTING SAMPLES





C-1510



CNC Deri Kesim Makinesi CNC Leather Cutting Machine

Küçük ve orta ölçülü derilerin (koyun kuzu vb.) kesiminde, manuel kesim veya pres kesim prosesine göre hızlı ve pratik kesim imkanı sunar. Vakumlu kesim yüzeyi, dikey vibrasyonlu kesim kafası ve yüksek çözünürlüklü projektör sistemi ile mükemmel kesim kalitesi.

As a substitution for hand cut and die cut, this small size machine use high quality projectors, vacuum adsorption and vibrating cutter, very easy to operate, It's suitable for small and medium size leather such as sheepskin and calfskin for both sample making and production.

Makine Özellikleri - General Features

Ölçüler - Dimension : En(W) 2000mm x Boy(L) 2600mm x Yük.(H) 2650mm

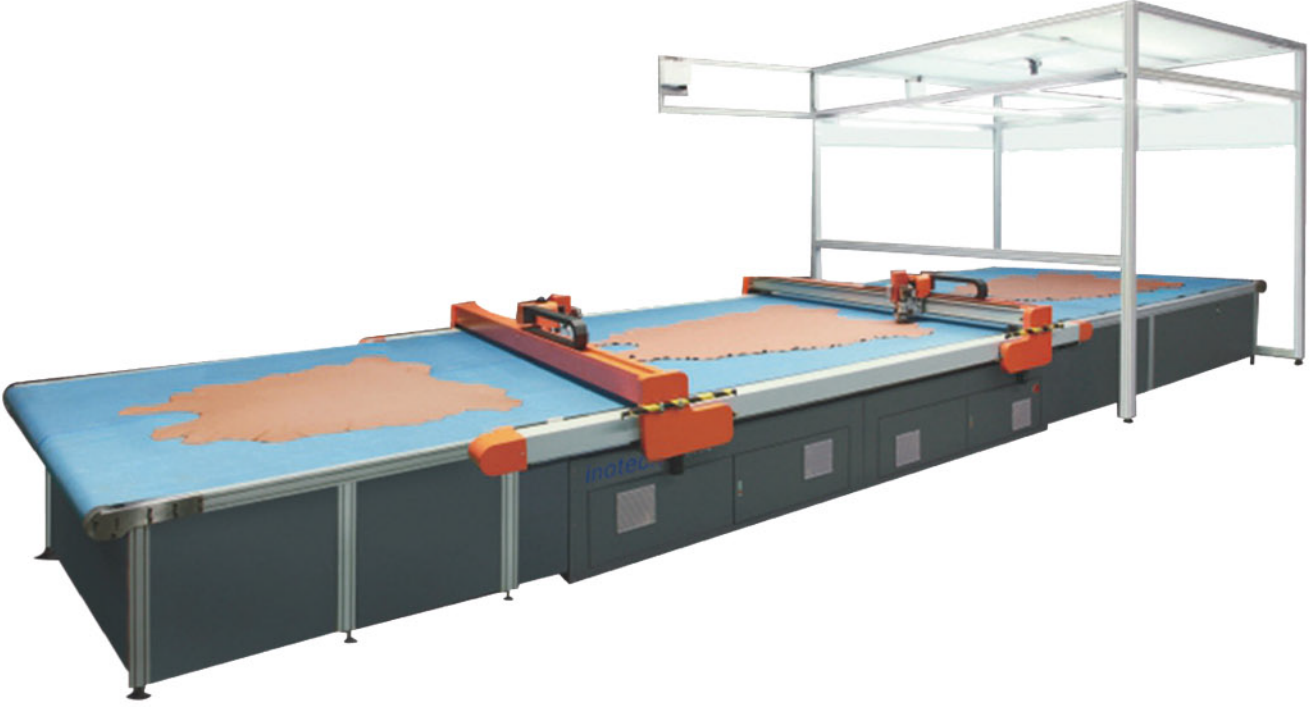
Kesim Alanı - Cutting Area: En(W) 1000mm x Boy(L) 1480mm

Voltaaj - Voltage: AC 220 V 60Hz/380 v 50 Hz

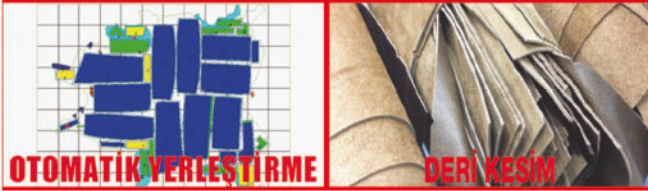
Güç - Power: 12KW

Ağırlık - Weight : 1200Kg.

L2-9932



L2-9932



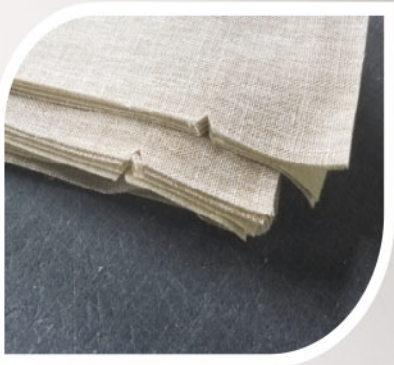
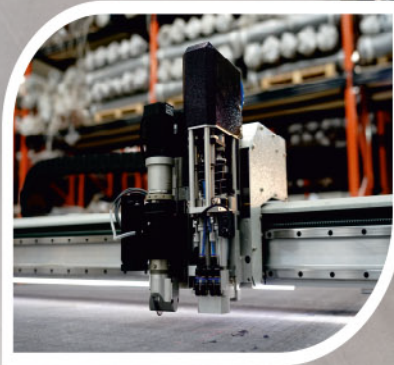
Çift Kafa CNC Deri Kesim Makinesi Double Head CNC Leather Cutting Machine

Akıllı deri tanımlama hd projeksiyon sistemi, otomatik yerleştirme tekniği, konveyörlü kesim yüzeyi ve çift kafa kesim ünitesi ile hızlı ve pratik kesim imkanı sunar. Genellikle otomotiv, ayakkabı, çanta ve deri giyim sektörlerinde kullanılmaktadır.

Is a cutting line that offers HD projection, vacuum suction, double head high speed cutting and auto transmission. By changing the cutting tools, it can cut natural leather, synthetic leather and textile in multiple layers. It's ideal machine for sample room or small production.

Makine Özellikleri - General Features

Ölçüler - Dimension : En(W) 3800mm x Boy(L) 11050mm x Yük.(H) 3350mm
Kesim Alanı - Cutting Area : En(W) 3160mm x Boy(L) 3310mm
Voltaj - Voltage: AC 220 V 60Hz/380 v 50 Hz
Güç - Power: 26KW



YÜKSEK TEKNOLOJİ AKILLI KESİM



SİSTEMLERİ İLE FARKINIZ OLSUN



inocad

- Microsoft **Windows** işletim sistemi altında, rahat ve kolay kullanım.
- Elde serileme mantığı ile hızlı ve kolay serileme.
- Seri kopyalama, orantılı ve orantsız serileme.
- Pastal yerleşiminde kumaştan ortalama %5-6 tasarruf.
- Fotodijit modülü ile tek işlemde hatasız kalıp dijitleme.
- Tüm CAD sistemleri ile DFX formatında sorunsuz kalıp alışverişi.
- Tamamı Türkçe menü sistemi ve otomatik yedekleme.
- Teknik kart oluşturma modülü.
- Birim ve sipariş maliyet hesaplama modülü.
- Firmaya özel dosya koruma sistemi.



FotoDijit Otomatik Kalıp Dijitleme

Fotodijit ile manuel dijit işlemine gerek kalmadan, tüm kalıplarınızı tek işlemlerde mikron hassasiyetinde hatasız olarak dijitleyebilir ve sisteme aktarabilirsiniz.

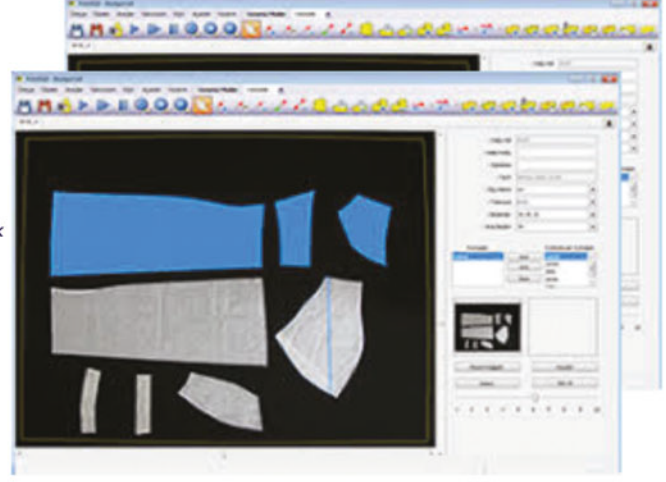
Fotodijit ile tek çekimde birden çok kalıbınızı dijitleyebilirsiniz.

Fotodijit kalıbınızın üzerindeki çıt, delik ve iç şekil gibi detayları otomatik olarak algılar.

Fotodijit ile kalıplarınızı resim formatında(jpeg) arşivleyebilir, gerçek boyutlarında plotter veya printer çıktısını alabilirsiniz.

Dijitallediğiniz kalıplarınızı e-mail ile gönderebilirsiniz.

Fotodijit diğer tüm CAD sistemleriyle sorunsuz çalışır ve bu sistemlere DXF formatında kalıp gönderir.



Otomatik ve Manuel Pastal Yerleştirme

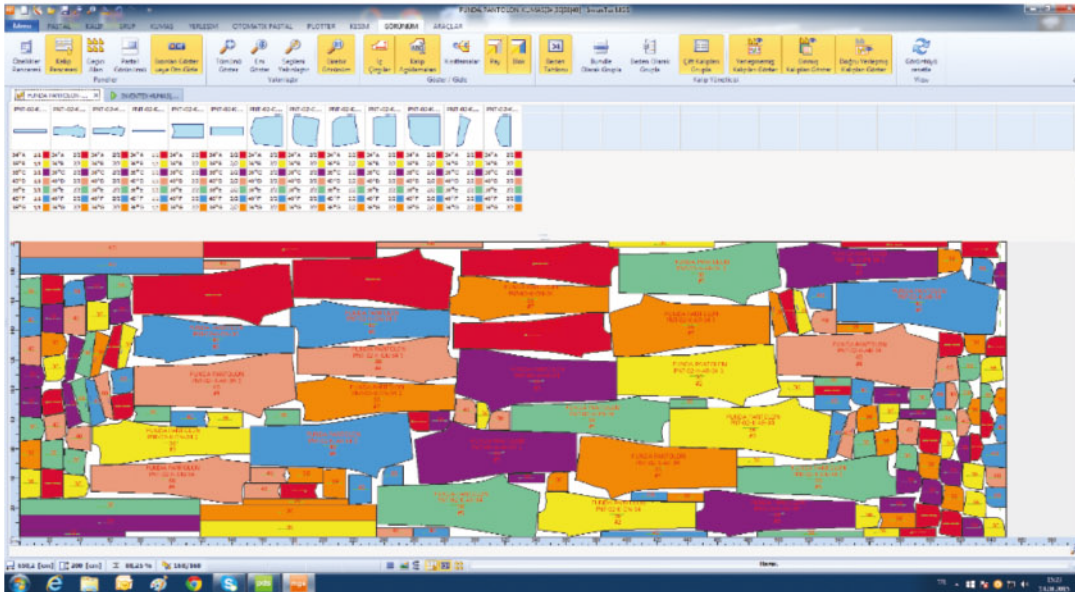
Pastal bölümü kalıp bölümünde hazırlanmış ve serilenmiş parçaları istenilen kumaş eninde kullanıcının istediği kriterler doğrultusunda otomatik veya manuel yerleştirme imkanı tanır.

Otomatik pastal modülü sayesinde manuel yerleştirdiğiniz pastala oranı %5 ila %6 arasında tasarruf sağlarsınız.

Yönlü Atım(Bandle Atım) özelliği ile tüm pastalı beden bazında yönlü ya da parça bazında serbest, havalı ve yönlü kumaşları tek yönde atabilirsiniz.

Pastal yerleştirmede belli parçaları ekranda sabitleyebilir (dikdörtgen anahatt), manuel veya süper pastal ile dikdörtgen anahattı bozmadan pastal yerleşimini yapabilirsiniz.

Pastal yerleşiminden sonra tüm pastal bilgisini raporlayabilirsiniz. (birim metraj, toplam metraj, verimlilik, kumaş eni, birim gramaaj, pastal katı gramaaj, çekme değerleri, asorti bilgisi ve toplam kalıp adedi)



ÇOK KAT KUMAŞ KESİM MAKİNESİ

DC70 – 80 – 90

DC70 – 80 – 90 tekstil ve teknik tekstili ele alan (Hazır giyim, teknik tekstil, otomotiv, mobilya, koltuk/kanepeler, savunma sanayi, çadır/branda sektörü, medikal sektörü, kompozit malzeme) tüm sektörlerde kullanılabilir. Kesilebilecek malzemeler, örme, dokuma, denim, nonwoven, kaplama kumaşlar, kompozit malzemeler, PU/PVC malzemeler, lamine kumaşlar. Tüm fonksiyonların en son nesil dijital teknoloji ile kontrolü, düşük güç tüketimi ile birlikte en yüksek hıza izin verir. 6000 devirlere çıkabilen bıçak tahrikli motoru (Z Motoru), dijital sürücülerle vakum kontrolü, farklı kesim seçeneklerini ayarlama imkanı ve akıllı bıçak fonksiyonu, en yüksek hassasiyet ve kesim güvenilirliğini sağlar. Yüksek verimlilik, kalite ve güvenilirlik performansları, sınıfındaki en düşük işletim ve bakım maliyeti ile kombine edilmiştir.

- Yüksek adetli üretim
- Sıfır pay (zero buffer) fonksiyonu ile kumaş tasarrufu
- Düşük güç tüketimi
- Düşük bakım maliyetleri

DC70 – 80 – 90 models are designed for Industries that handle textiles and technical textiles (garments, technical textile, automotive industry, furniture, chair/sofa, defense industry, tent/canvas industry, medical industry, all industries with composite materials.) Materials could be knit, woven, denim, nonwoven, coated fabrics, composite materials, PU/PVC materials and laminated fabrics. The control of all functions by latest generation digital technology allows top speed together with low power consumption. The knife vibration motors at 6000RPM, the vacuum control by digital inverters, the possibility to set different cutting options and intelligent knife allows top precision and cutting reliability. Top productivity, quality and reliability performances are combined with the lowest running and maintenance cost in the market.

- Large Scale Production
- Save Fabric by Zero Buffer Function
- Low Power Consumption
- Low Maintenance Costs



Özel seri kremayer dişli x ve y eksenli
X and Y axis driven by Straight-Toothed
Rack and Pinion



TEKNİK ÖZELLİKLER

- Maksimum kesim yüksekliği 7 – 8 – 9 cm kompres vakum altında [Kumaş cinsine ve gramajına göre postal yüksekliği değişiklik gösterebilir]
- Kesim hızı 100 m / dak
- Ortalama elektrik tüketimi 14-16 kW
- Kesim penceresi 180 cm.
- Kumaş kesim eni 160 – 240 cm
- Z eksen motor devri 6000 rpm
- Ortam sıcaklığı 10 ° - 40 ° C arası
- Nem, yoğunlaşma olmadan % 30 -% 80
- Gerilim - Frekans 380/400 V Trifaze 50/60 Hz.
- Toplam kurulu güç 6 kW + 18 kW (Vakum Sistem)

TECHNICAL SPECS

- Max cutting thickness 7 – 8 – 9 cm compressed [Marker height may vary depending on fabric type and gsm]
- Cutting speed 100 m/min
- Average power consumption approx. 14-16 kW
- Standard cutting window 180 cm.
- Available width 160 – 240 cm
- Knife vibration @ 6000 rpm
- Environment temperature from 10° to 40° C
- Humidity from 30% to 80% without condensation
- Voltage 380/400 V 3Ph 50/60 Hz.
- Installed power 6 kW + 18 kW (Blower System)



Otomotiv endüstrisi çok teknik ve rekabetçidir. Kalite, hassasiyet ve malzeme tasarrufu gerektirir. Otomotiv iç döşeme, koltuk kılıfları plastik bileşenli ve çok kalın özel malzemelerdir ve zaman zaman kat kat kesilmeleri gerekir. Böyle bir endüstride ağır kumaşların serimi, bıçağı en sert malzemelere dayanarak yüksek sıcaklık oluşturan bir sürtünme ile kesmesi neredeyse zordur. Serkon, güçlü Ar-Ge yapısıyla otomotiv endüstrisi için rekabetçi çözümler sunmaktadır.

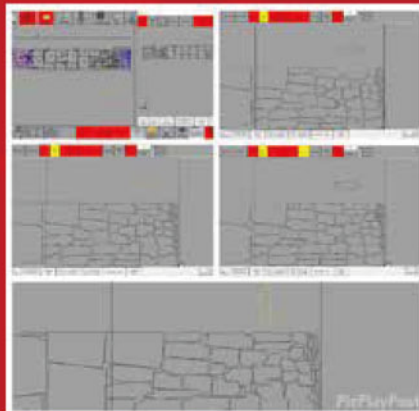
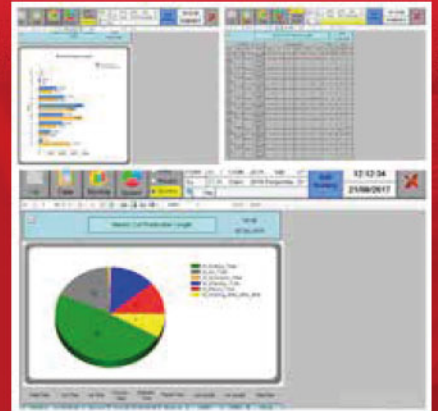
Automotive industry is very technical and competitive and require quality, precision and material saving. Automotive interior, seat covers are special materials with plastic components and very thick and time to time they have to cut in multiples. It is almost difficult to spread heavy rolls and to cut with a friction that generates high temperature to move the knife into the hardest materials in such industry. Thanks to strong R&D Department, Serkon has competitive solutions for automotive industry.

Akıllı Raporlama Sistemi

Çıktıların analizi yapılır, malzeme kullanımı, işlem süresi, istatistikler ve fazlası oluşturulur. Grafikselleştirilmiş Rapor da alınabilir.

Intelligent Reporting System

Delivering hard data for analysing cutter activity and production. Graphical report is also available.



Zengin Yazılım & Fonksiyonlar
(Postal Düzenleme Sayfası, Sanal akıllı bıçak, v.b.,)

Rich Software Features (Marker Edit Page)

TAM OTO. KUMAŞ SERİM MAKİNESİ

MN 1 MINI MASTER

TEKNİK ÖZELLİKLER

- Maksimum hız 100 m / dak.
- Kumaş eni 150 - 260 cm
- Serim yüksekliği: 250 mm max kesim aparatı / 220 mm max zikzak aparatı / 200 mm max tüp aparatı
- Max kumaş ağırlığı 120 Kg
- Max top çapı 45 cm
- Gerilim 220V monofaze 50/60 Hz .
- Toplam kurulu güç: 2,5 kW
- Standart aparatlar: Otomatik kesim aparatı, hareketli kısırtıcı
- Opsiyonel aparatlar: Zikzak aparatı, hareketli ve sabit kısırtıcı, motorlu sallama aparatı, tüp aparatı, v.b.

TECHNICAL SPECS

- Max speed 100 m/min.
- Available width 150 - 260 cm
- Spreading height 250 mm maximum with cutting Unit / 220 mm maximum with zig zag spreading height / 200 mm maximum with tubular unit
- Max capacity 120 Kg
- Max roll diameter 45 cm
- Voltage 220V monophase 50/60 Hz.
- Installed power 2.5 kW
- Standard attachments: Automatic cutting device, movable catcher
- Optional attachments : Zigzag equipment, fixed catcher, flat folded tray with motorized spiral roller, tubular unit, etc.,



CNC AHŞAP İŞLEME MAKİNESİ



İNOTEK NOVEL-2128 CNC ROUTER

Table Dimensions	: 2100x2800 Z:300	İnotek/ Turkey
System	: Kompakt Laminant	Gentaş /Turkey
Gear and Pinion System	: BRL 25X25XMOD2 Hel. Hard Grinding	BRL
Rail and Cars	: Y35X Z25	STAF/ Taiwan
Coupling	: Spring Coupling	SIM/ Kore
Shaft	:32X05 mm	GTEN/ Taiwan
Miter System	: Automatic Miter System	Pemaks/ Turkey
Vacuum Zones	: Actuator Valve 4-5 Zone	Himmel/ Germany
Vacuum Pump	: 305 m3/s Dry Vacuum Pump	GEV / Italy
Lubrication System	: ILC Automatic Lubrication	ILC / Italy
Gearboxes of the Machine	: FE 120 R1/10 3 Backlash 5	Liming / Taiwan
Tool Change	: Behind the Table 12 Blade	İnotek / Turkey
Spindle Motor	: 11 KW 24.000 DD	Hiteco / Italy
CNC Control Unit	: Siemens-808 DE	Simens / Germany
Servo Motors	: X ekseni 1.0 kw – Y ekseni 1.5 kw Z eksen 1.0 kw	Siemens / Germany
Tool Reset	: Automatic	Telemecaniqua/ France
Machine Weight	: 4750 kg	
Machine Idle Speed	: 120 m/ dk.	
Machine Precision	: 0.1 mm	
Machine Air Requirement	: 7.0 Bar Air Pressure (with dryer compressor)	
Machine Air Requirement	: 22 kw 380v	

REFERANSLARIMIZ



REFERANSLARIMIZ

caris®

hazeran

rella®
chair
"masa & sandalyede aradığın kalite"

erday®
sandalye

deberenn

ulutaş
sandalye/chair 5

TARIK
CHAIR

GÜRAN

LEGNO
Kaliteli Tasarla

ASSE
KOLTUK

Ülge®
Ülge Mobilya

OBEN
KOLTUK

imran
koltuk

BERMUDOR®
exclusive home

Vino®
mobilya

ALİGÜLER
MOBİLYA

AKM
Quality Living

AYKAC
TUTAN

ARREDA

elegancia
Hand Made

sofamia

İKİZLER
CONCEPT

ESADI®
SOFA

SAYE®
Home Concept

QUALITY
ART SOFA

ERZ KOÇ
FSM
SOFA DESIGN

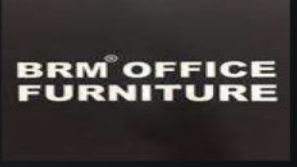
ONSS®
mobilya

Desen

REFERANSLARIMIZ



REFERANSLARIMIZ



REFERANSLARIMIZ



REFERANSLARIMIZ



CNC AKILLI KESİM TEKNOLOJİLERİ

CNC SMART CUTTING TECHNOLOGIES

www.inoteknik.com.tr



+90 224 411 00 90

info@inoteknik.com.tr



Bursa Organize Sanayi Bölgesi
Pembe Cadde No: 3
16140 - Nilüfer / BURSA