



Taviller Hidroliiftsan A.Ş., 1997 yılında Hidrolik Pnömatik silindir sektörüne girmiş olup Türk sanayicisinin yoğun talep ve teşvikleri ile şu anda 8000 m<sup>2</sup> kapalı alan olmak üzere toplam 12.000 m<sup>2</sup> alanda 200 deneyimli mühendis, teknisyen ve işçisi ile yıllık 40.000 adet hidrolik-pnömatik silindir üretmekte olup Türkiye'nin sayılı silindir imalatçıları arasında ön sıralarda yer almaktadır. Yıllık 12.000 adet damper silindiri üretimi ile ülke ekonomisi ve sanayisine yüz akıyla hizmet etmektedir.

Taviller Hidroliiftsan A.Ş., Türkiye'nin en fazla boru ve mil stoklarına sahip firmasıdır. Bu imkânlar doğrultusunda çok farklı çeşit ve modelde hidrolik-pnömatik silindir imalatını modern teknolojiye uygun olarak üretme imkanına sahiptir.

*Taviller Hidroliiftsan A.Ş. started Hydraulic and Pneumatic cylinder industry in 1997. With the support of Turkish industrialist 8000 mt closed, 12.000 mt total area. With 200 staff personnel, 40.000 units hydraulic and pneumatic cylinder manufacturers per year and most important producer in Turkey. With the 12.000 units damper cylinders per year to support the Turkish industry.*

*Taviller Hidroliiftsan A.Ş. has biggest stock for tubes and chrome bars in Turkey. Therefore, we produce many different types and models hydraulic-pneumatic cylinders.*

**İlk Basım: 2005**  
**Revizyon: 2012**

Bu katalogta yer alan resim ve çizimlerin her türlü hakkı Taviller Hidroliiftsan A.Ş.'ye aittir. İzinsiz kullanılamaz, kopyalanamaz. Katalogta verilen değerleri uygulamadan önce bilgi alınız. All photos and images reserved by Taviller Hidroliiftsan A.Ş. Do not use and copy without permission. Please take information for use details.







## KALİTE POLİTİKAMIZ

TAVİLLER HİDROLİFTSAN, hidrolik-pnömatik sektöründeki boşluğu doldurmak ve gereksinim duyduğu ürünleri üretme misyonunu ortaya koymuştur. Bu doğrultuda üst yönetim ve çalışanlar geleceğe ait vizyon ve stratejileri oluşturmakta kullanılan ilkeleri ve hedefleri aşağıdaki gibi belirlemiştir.

- Müşterilerimizin talep ettiği ürünleri yüksek kalite seviyesinde üreterek kısa sürede teslim etmek.
- Kuruluşumuzun kalite seviyesini artırmakta tedarikçilerimiz-in önemli bir faktör olduğunu kabul ederek kuruluşumuz kalite politikalarına uygun olmalarını sağlamak.
- Kuruluşumuz faaliyetlerinin kalitesinin sürekli artırılması amacı ile eğitim sürecinin devamlılığını sağlamak.

Yasal gereklilikleri her zaman karşılayacak şekilde süreçlerimizi düzenlemek ve geliştirmek

- Müşteri memnuniyetini gerçekleştirmek için müşteri beklentilerini ve gereksinimlerini uygun şekilde ölçerek koşulsuz müşteri memnuniyeti için çalışmak ve müşteri portföyümüzü genişletmek.

- Sürekli iyileştirme faaliyetlerimizle, tüm süreçlerimizi mükemmelleştirmek için çalışmak

- Teknolojik gelişmeleri izlemek ve uygun yatırımların yapılması için araştırmalar yapmak.

- Bu ilkeleri ve hedefleri gerçekleştirmek için referans standart olarak ISO 9001:2008 KALİTE YÖNETİM SİSTEMİ gerekliliklerini karşılayarak uygulamak ve geliştirmek Üst yönetim olarak öncelikli taahhüdümüzdür. Tüm çalışanlarımız bu bağlamda bu standardın ve kuruluşumuzdaki uygulamalarının gerekliliklerini eksiksiz yerine getirmek ile yükümlüdürler.

- Üst yönetim olarak çalışanlarımızın ISO 9001:2008 KALİTE YÖNETİM SİSTEMİNİ uygulamak ve sürekliliğini sağlamak için gerekli çaba, gayret ve çalışmayı gerçekleştirmelerini bekliyoruz. Çalışanlarımıza bununla beraber tüm destek ve kaynağı temin edeceğimizi taahhüt ediyoruz.



## NOTIFICATION OF QUALITY POLICY

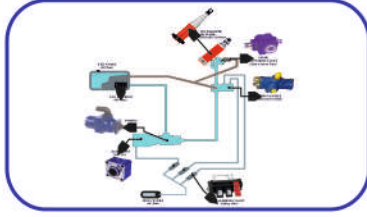
*TAVİLLER HİDROLİFTSAN, choised to produce the request needs of the industru. So our managers and workers has these stratequas and missions.*

- *We produce our customer's orders with high quality*
- *We choose to our suppliers accordance with the company qualitu policies.*
- *The most important educations between high quality.*
- *All products to the appropriate with legal procedurs.*
- *Follow the high tecnoloqu for the new products.*
- *For the all missions and targets, perform all of the tasks with ISO 9001=208 Quality Management System.*





## İÇİNDEKİLER / Contents



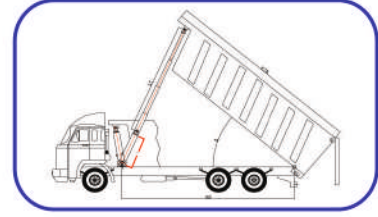
**DAMPER MONTAJ ŞEMASI**  
Damper mounting panel

5



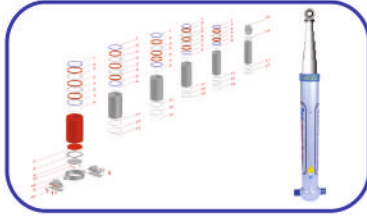
**170 BAR'DA DAMPER SİLİNDİRİ**  
**KALDIRMA GÜCÜ**  
170 BAR damper cylinder  
lifting power

6



**SİLİNDİR KOD AÇILIMI**  
Code of cylinder  
explanation

7



**5 KADEMELİ**  
**DAMPER SİLİNDİR**  
5 stages damper cylinder

8



**3 KADEMELİ ALTTAN (TİP A)**  
**TERAZİ MAFSALLI**  
3 stages balance scales at bottom (Type A)

9



**4 KADEMELİ ALTTAN (TİP A)**  
**TERAZİ MAFSALLI**  
4 stages balance scales at bottom (Type A)

10-11



**5 KADEMELİ ALTTAN (TİP A)**  
**TERAZİ MAFSALLI**  
5 stages balance scales at bottom (Type A)

12-13



**6 KADEMELİ ALTTAN (TİP A)**  
**TERAZİ MAFSALLI**  
6 stages balance scales at bottom (Type A)

14



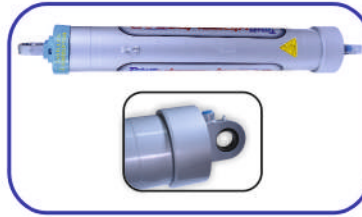
**3 KADEMELİ ÖN ARKA OYNAR**  
**MAFSALLI (TİP B)**  
3 Stages front and rear playable (Type B)

15



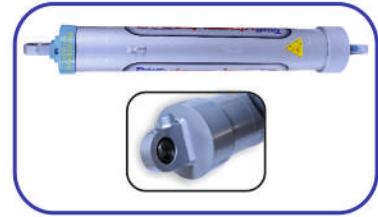
**4 KADEMELİ ÖN ARKA OYNAR**  
**MAFSALLI (TİP B)**  
4 Stages front and rear playable (Type B)

16



**3 KADEMELİ ÖN ARKA OYNAR**  
**MAFSALLI KAPAKLI (TİP B1)**  
3 Stages front and rear playable cover (Type B1)

17



**4 KADEMELİ ÖN ARKA OYNAR**  
**MAFSALLI KAPAKLI (TİP B1)**  
4 Stages front and rear playable cover (Type B1)

18



**5 KADEMELİ ÖN ARKA OYNAR**  
**MAFSALLI KAPAKLI (TİP B1)**  
5 Stages front and rear playable  
cover (Type B1)

19



**3 KADEMELİ ÖNDEN TERAZİ**  
**MAFSALLI (TİP C)**  
3 Stages balance scales at front (Type C)

20



**4 KADEMELİ ÖNDEN TERAZİ**  
**MAFSALLI (TİP C)**  
4 Stages balance scales at front (Type C)

21



**5 KADEMELİ ÖNDEN TERAZİ  
MAFSALLI (TİP C)** 22  
5 Stages balance scales at front (Type C)



**3 KADEMELİ ALTTAN ÇATALLI  
BORU MAFSALLI (TİP D)** 23  
3 Stages forked at bottom tube (Type D)



**4 KADEMELİ ALTTAN ÇATALLI  
BORU MAFSALLI (TİP D)** 24  
4 Stages forked at bottom tube (Type D)



**5 KADEMELİ ALTTAN ÇATALLI  
BORU MAFSALLI (TİP D)** 25  
5 Stages forked at bottom tube (Type D)



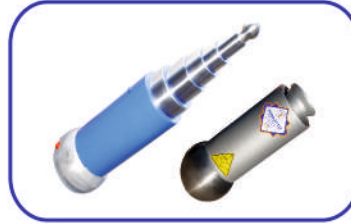
**3 KADEMELİ ALTTAN BORU  
MAFSALLI (TİP E)** 26  
3 stages bottom tube (Type E)



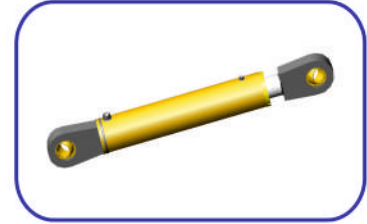
**4 KADEMELİ ALTTAN BORU  
MAFSALLI (TİP E)** 27  
4 stages bottom tube (Type E)



**5 KADEMELİ ALTTAN BORU  
MAFSALLI (TİP E)** 28  
4 stages bottom tube (Type E)



**KÜRE SİLİNDİR** 29  
Sphere type cylinder (Type F)



**HC04-DA  
ARKA KAPAK SİLİNDİRİ** 30  
Rear Cylinder Cover



**STANDART BRAKET  
BÜYÜK BOY KASA BRAKET  
ORTA BOY KASA BRAKET** 31  
Standart bracket  
Big size bracket  
Medium size bracket



**DİKTÖRTGEN BÜYÜK KARE BRAKET  
DİKTÖRTGEN KÜÇÜK KARE BRAKET** 32  
Cutted like rectangular big cup racket  
Cutted like rectangular small cup racket



**KALİTE KONTROL** 34-35  
Quality Control



**ROBOTLA ÜRETİM** 36  
Production with the robot machines



**KAYNAK OTOMOSYONLARI** 37  
Welding Automation



**GÜVENLİK ÖNLEMLERİ** 38  
Safety Procedures



## 170 BAR'DA DAMPER SİLİNDİRİ KALDIRMA GÜCÜ

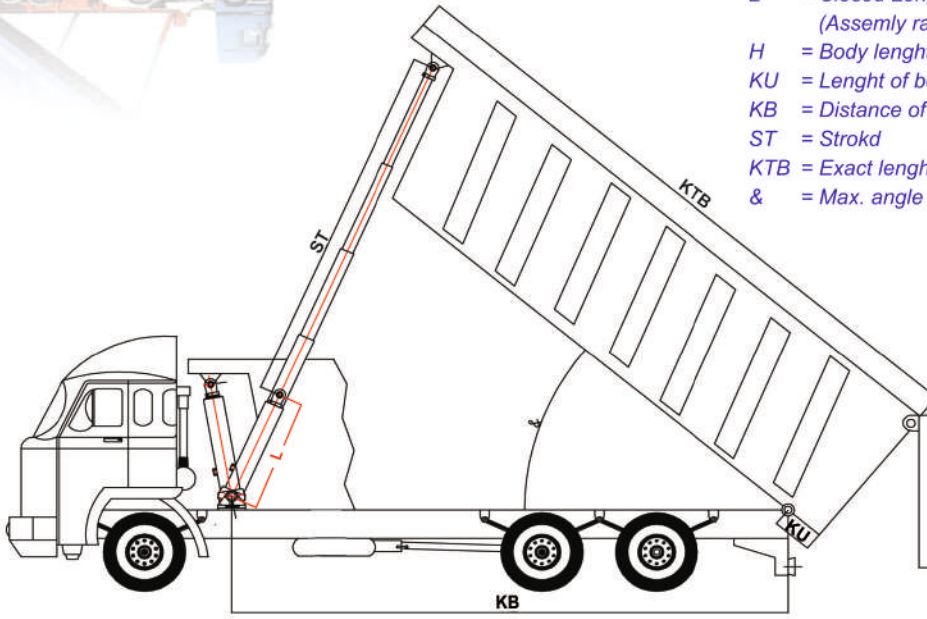
170 BAR Damper Cylinder Lifting Power





## HİDROLİFTSAN SİLİNDİR KOD AÇILIMI

Code Explanation of Damper Cylinder



- L = Teleskobik silindir kapalı boyu  
(montaj eksenini = L+Min 50 mm)  
H = Kasa yüksekliği  
KU = Kasa uç mesafesi  
KB = İki mesnet mesafe arası  
ST = Stroke  
KTB = Kasa üst tam boyu  
& = Max. devirme açısı

- L = Closed Length of telescopic cylinder  
(Assembly radius = L+Min 50 mm)  
H = Body length  
KU = Length of body and point  
KB = Distance of two point of support  
ST = Stroke  
KTB = Exact length of body  
& = Max. angle of discharge

## HİDROLİFTSAN DAMPER SİLİNDİR KOD AÇILIMI

Code explanation of Hidroliiftsan Dumper cylinder

HİDROLİK SİLİNDİR KODU	KADEME SAYISI	STROK	SON ÇIKAN KADEME	TİP/TİPE
HDC	4	4000	75	A
↓ HİDROLİK DAMPER SİLİNDİR	3 4 5 6	3500 4000 4500 5700 DEĞİŞKEN	75 95 115 135	A B C D E F

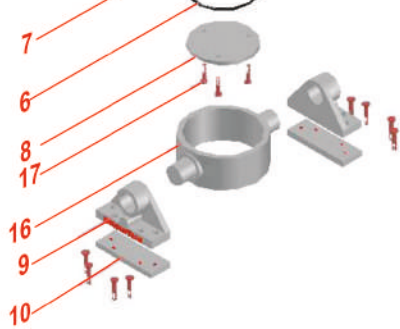
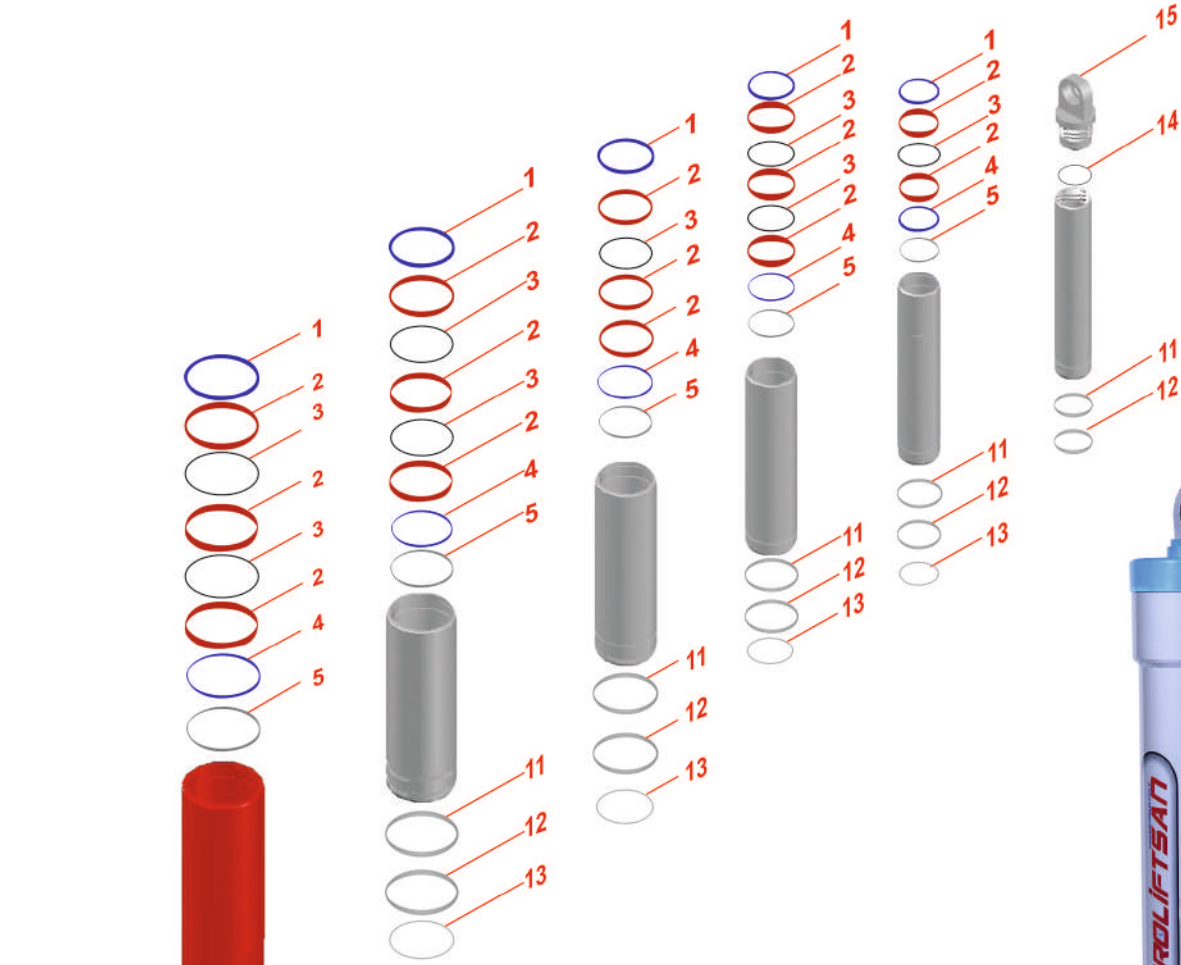
- A = Alttan terazi mafsallı (Terazi mafsalları arka kapakta)  
B = Ön ve arka oynar mafsallı (Danagözü)  
B1= Ön arka oynar mafsallı dıştan pasolu  
C = Önden terazi mafsallı (Terazi mafsalları kademelerin çıktığı tarafta/Ters boynuzlu)  
D = Alttan çatal bağlantılı  
E = Alttan boru mafsallı  
F = Alttan küre tip bağlantılı

- A = Scales articulation of rear.  
B = Front and rear joint  
C = Balance articulation at front (reverse horn)  
D = Fork connecting of bottom  
E = Articulated with pipe at bottom  
F = Sphere connecting at bottom



## 5 KADEMELİ DAMPER SİLİNDİR AÇILIMI (TİP A)

5 Stages Damper Cylinder (Type A)



- 1- TOZ KEÇELERİ
- 2- YATAKLAMALAR
- 3- BOĞAZ O-RİNGİ
- 4- PU NUTRİNG
- 5- İÇ SEKMANLAR
- 6- ARKA KAPAK O-RİNGİ
- 7- ARKA KAPAK
- 8- İNCE ARKA KAPAK
- 9- BRAKET TAKIMI
- 10- BRAKET BAĞLANTI PARÇASI
- 11- DÜZ DIŞ SEKMAN
- 12- KADEMELİ DIŞ SEKMAN
- 13- TEL SEKMAN
- 14- ÖN MAFSAL O-RİNGİ
- 15- ÖN MAFSAL
- 16- TERAZİ MAFSAL
- 17- BAĞLANTI CIVATALARI

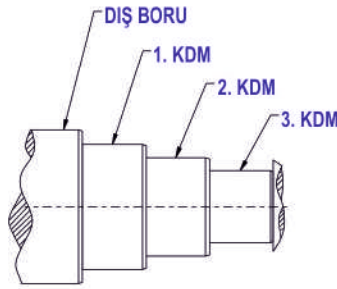
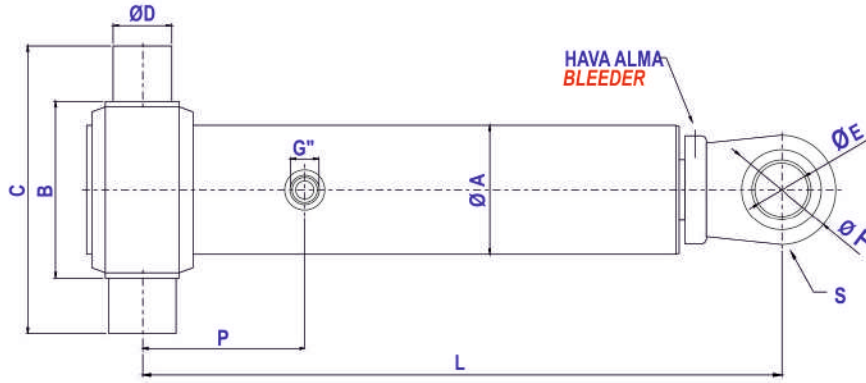
- 1- Wiper
- 2- Piston guide rings
- 3- Rod o-Ring
- 4- Pu nutring
- 5- Interior Segments
- 6- O-Ring of rear cover
- 7- Rear cover
- 8- Thin rear cover
- 9- Bracket sets
- 10- Spare parts of connecting
- 11- Outer Segment
- 12- Stages outer Segment with
- 13- Wire Segment
- 14- O-ring of front clevis
- 15- Rod-Clevis
- 16- Balance Clevis
- 17- Connection Bolts





### 3 KADEMELİ ALTTAN TERAZİ MAFSALLI (TİP A)

3 Stages Balance Scales at Bottom (Type A)



KADEMELER (STAGES)	3. KDM x055	3. KDM x075	3. KDM x095	3. KDM x115
3. KDM	55	75	95	115
2. KDM	75	95	115	135
1. KDM	95	115	135	160
DIŞ BORU	117	137	165	190



TİP (TYPE)	ØA	B	C	ØD	ØE	F	G	L	S	P	H STROK	KG	YAĞ HACMI (Lt)
HDC3x2166x055	117	160	260	55	50	100	R 3/4"	993	40	250	2166	80	12
HDC3x2451x055	117	160	260	55	50	100	R 3/4"	1088	40	250	2451	85	13,8
HDC3x2736x055	117	160	260	55	50	100	R 3/4"	1183	40	250	2736	90,3	15,5
HDC3x2991x055	117	160	260	55	50	100	R 3/4"	1268	40	250	2991	95	17
HDC3x2736x075	137	176	276	55	50	105	R 3/4"	1086	40	250	2736	106	24,6
HDC3x2991x075	137	176	276	55	50	105	R 3/4"	1266	40	250	2991	127	27
HDC3x3321x075	137	176	276	55	50	105	R 3/4"	1411	40	250	3321	145	30
HDC3x3480x075	137	176	276	55	50	105	R 3/4"	1491	40	250	3480	152	31,3
HDC3x3780x075	137	176	276	55	50	105	R 3/4"	1591	40	250	3780	162,2	34
HDC3x3930x075	137	176	276	55	50	105	R 3/4"	1641	40	250	3930	166	35,3
HDC3x2991x095	165	205	325	65	50	105	R 3/4"	1267	40	250	2991	149	38
HDC3x3321x095	165	205	325	65	50	105	R 3/4"	1412	40	250	3321	165	43
HDC3x3561x095	165	205	325	65	50	105	R 3/4"	1492	40	250	3561	174	46
HDC3x3711x095	165	205	325	65	50	105	R 3/4"	1542	40	250	3711	179	48
HDC3x2991x115	190	235	350	65	50	117	R 3/4"	1265	40	250	2991	186	55
HDC3x3321x115	190	235	350	65	50	117	R 3/4"	1410	40	250	3321	207	60
HDC3x3540x115	190	235	350	65	50	117	R 3/4"	1490	40	250	3540	218	65

\* Kapalı boy ve strok ölçüleri talebe göre değiştirilebilir. (Length and stroke dimensions are subject to change according to demand closed)

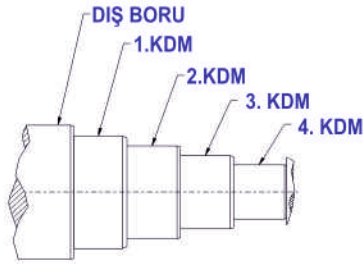
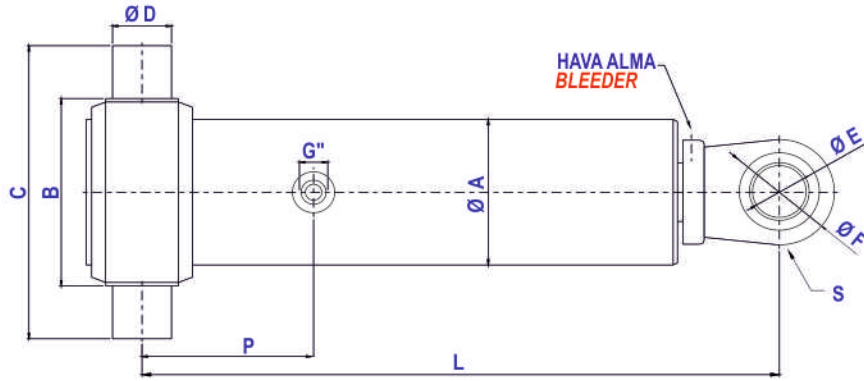
\* Montaj esnasında silindiri min 35-50mm açarak montaj yapmanız tavsiye edilir. (Please open cylinder minimum 35-50 mm with montage time.)

\* Max çalışma basıncı 190 Bar (Maximum working pressure 190 Bar) \* Tüm borularımız sert krom kaplıdır. (All stages are hard crom plated.)

\* Tüm borularımız soğuk çekimdir. (All cylinder mat erials cold drawn.)



**4 KADEMELİ ALTAN TERAZİ MAFSALLI (TİP A)**  
4 Stages Balance Scales at Bottom (Type A)



KADEMELER (STAGES)	4. KDM x055	4. KDM x075	4. KDM x095	4. KDM x115
4. KDM	55	75	95	115
3. KDM	75	95	115	135
2. KDM	95	115	135	160
1. KDM	115	135	160	185
DIŞ BORU	137	165	190	215



TİP (TYPE)	ØA	B	C	ØD	ØE	F	G	L	S	P	H STROK	KG	YAĞ HACMİ (Lt)
HDC4x2888x055	137	176	276	55	50	100	R 3/4"	993	40	250	2888	101	20,3
HDC4x3268x055	137	176	276	55	50	100	R 3/4"	1088	40	250	3268	120	23
HDC4x3648x055	137	176	276	55	50	100	R 3/4"	1183	40	250	3648	130	25,7
HDC4x3988x055	137	176	276	55	50	100	R 3/4"	1268	40	250	3988	137	28
HDC4x2888x075	165	205	325	65	50	105	R 3/4"	990	40	250	2888	130	30
HDC4x3268x075	165	205	325	65	50	105	R 3/4"	1085	40	250	3268	140	34
HDC4x3648x075	165	205	325	65	50	105	R 3/4"	1180	40	250	3648	153	38,3
HDC4x3988x075	165	205	325	65	50	105	R 3/4"	1265	40	250	3988	163	42
HDC4x4428x075	165	205	325	65	50	105	R 3/4"	1410	40	250	4428	180	46,5
HDC4x4748x075	165	205	325	65	50	105	R 3/4"	1490	40	250	4748	256	50
HDC4x4900x075	165	205	325	65	50	105	R 3/4"	1540	40	250	4900	264	52
HDC4x5100x075	165	205	325	65	50	105	R 3/4"	1590	40	250	5100	272	53,5
HDC4x5300x075	165	205	325	65	50	105	R 3/4"	1640	40	250	5300	281	55,6

\* Kapalı boy ve strok ölçüleri talebe göre değiştirilebilir. (Length and stroke dimensions are subject to change according to demand closed)

\* Montaj esnasında silindiri min 35-50mm açarak montaj yapmanız tavsiye edilir. (Please open cylinder minimum 35-50 mm with montage time.)

\* Max çalışma basıncı 190 Bar (Maximum working pressure 190 Bar) \* Tüm borularımız sert krom kaplıdır. (All stages are hard chrom plated.)

\* Tüm borularımız soğuk çekimdir. (All cylinder mat erials cold drawn.)

## 4 KADEMELİ ALTAN TERAZİ MAFSALLI (TİP A)

4 Stages Balance Scales at Bottom (Type A)



TİP (TYPE)	ØA	B	C	ØD	ØE	F	G	L	S	P	H STROK	KG	YAĞ HACMI (Lt)
HDC4x1968x095	190	235	350	65	50	105	R 3/4"	760	40	250	1968	140	30
HDC4x3648x095	190	235	350	65	50	105	R 3/4"	1180	40	250	3648	202	55
HDC4x3988x095	190	235	350	65	50	105	R 3/4"	1265	40	250	3988	214	60
HDC4x4428x095	190	235	350	65	50	105	R 3/4"	1410	40	250	4428	237	66
HDC4x4700x095	190	235	350	65	50	105	R 3/4"	1490	40	250	4700	245	72
HDC4x4900x095	190	235	350	65	50	105	R 3/4"	1540	40	250	4900	252	74
HDC4x5100x095	190	235	350	65	50	105	R 3/4"	1590	40	250	5100	260	77
HDC4x5300x095	190	235	350	65	50	105	R 3/4"	1640	40	250	5300	268	80
HDC4x3648x115	215	266	380	65	50	117	R 3/4"	1176	40	250	3648	260	77
HDC4x3988x115	215	266	380	65	50	117	R 3/4"	1261	40	250	3988	279	84
HDC4x4428x115	215	266	380	65	50	117	R 3/4"	1406	40	250	4428	308	93
HDC4x4700x115	215	266	380	65	50	117	R1"	1486	40	250	4700	324	99
HDC4x4900x115	215	266	380	65	50	117	R1"	1536	40	250	4900	324	103
HDC4x5100x115	215	266	380	65	50	117	R1"	1586	40	250	5100	344	108

\*Kapalı boy ve strok ölçüleri talebe göre değiştirilebilir. (Length and stroke dimensions are subject to change according to demand closed)

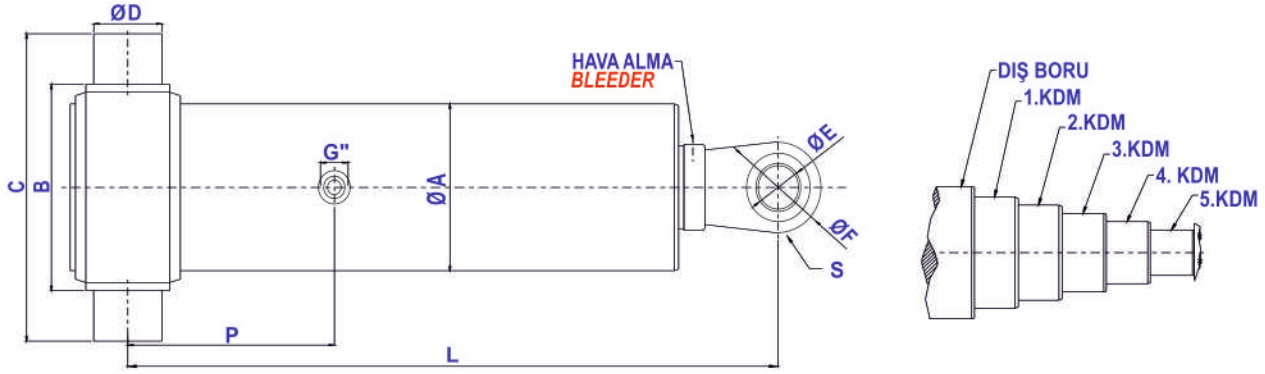
\* Montaj esnasında silindiri min 35-50mm açarak montaj yapmanız tavsiye edilir. (Please open cylinder minimum 35-50 mm with montage time.)

\* Max çalışma basıncı 190 Bar (Maximum working pressure 190 Bar) \* Tüm borularımız sert krom kaplıdır. (All stages are hard crom plated.)

\* Tüm borularımız soğuk çekimdir. (All cylinder mat erials cold drawn.)



## 5 KADEMELİ ALTAN TERAZİ MAFSALLI (TİP A) 5 Stages Balance Scales at Bottom (Type A)



KADEMELER (STAGES)	5. KDM x075	5. KDM x095	5. KDM x115	5. KDM x135
5. KDM	75	95	115	135
4. KDM	95	115	135	160
3. KDM	115	135	160	185
2. KDM	135	160	185	215
1. KDM	160	185	215	245
DIŞ BORU	190	215	245	300



TİP (TYPE)	ØA	B	C	ØD	ØE	F	G	L	S	P	H STROK	KG	YAĞ HACMİ (L)
HDC5x1685x075	190	235	350	65	50	105	R 3/4"	603	40	250	1685	117	23
HDC5x2460x075	190	235	350	65	50	105	R 3/4"	758	40	250	2460	142	33
HDC5x4560x075	190	235	350	65	50	105	R 3/4"	1178	40	250	4560	207	60
HDC5x4985x075	190	235	350	65	50	105	R 3/4"	1263	40	250	4985	222	66
HDC5x5535x075	190	235	350	65	50	105	R 3/4"	1408	40	250	5535	241	73
HDC5x5685x075	190	235	350	65	50	105	R1"	1438	40	250	5685	246	77
HDC5x5875x075	190	235	350	65	50	105	R1"	1488	40	250	5875	237	80
HDC5x6125x075	190	235	350	65	50	105	R1"	1538	40	250	6125	245	85
HDC5x6375x075	190	235	350	65	50	105	R1"	1588	40	250	6375	253	89
HDC5x1685x095	215	266	380	65	50	105	R 3/4"	601	40	250	1685	130	31
HDC5x2460x095	215	266	380	65	50	105	R 3/4"	756	40	250	2460	162	45
HDC5x4560x095	215	266	380	65	50	105	R 3/4"	1176	40	250	4560	257	82
HDC5x4985x095	215	266	380	65	50	105	R1"	1261	40	250	4985	275	89
HDC5x5535x095	215	266	380	65	50	105	R1"	1406	40	250	5535	309	98

\* Kapalı boy ve strok ölçüleri talebe göre değiştirilebilir. (Length and stroke dimensions are subject to change according to demand closed)

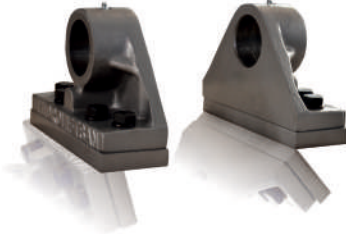
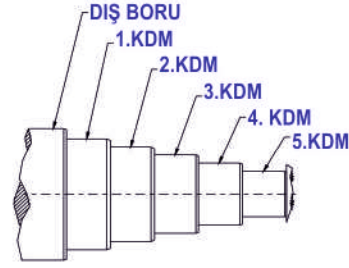
\* Montaj esnasında silindiri min 35-50mm açarak montaj yapmanız tavsiye edilir. (Please open cylinder minimum 35-50 mm with montage time.)

\* Max çalışma basıncı 190 Bar (Maximum working pressure 190 Bar) \* Tüm borularımız sert krom kaplıdır. (All stages are hard chrom plated.)

\* Tüm borularımız soğuk çekimdir. (All cylinder mat erials cold drawn.)



KADEMELER (STAGES)	5. KDM x075	5. KDM x095	5. KDM x115	5. KDM x135
5. KDM	75	95	115	135
4. KDM	95	115	135	160
3. KDM	115	135	160	185
2. KDM	135	160	185	215
1. KDM	160	185	215	245
DIŞ BORU	190	215	245	300



TİP (TYPE)	ØA	B	C	ØD	ØE	F	G	L	S	P	H STROK	KG	YAĞ HACMI (Lt)
HDC5x5875x095	215	266	380	65	50	105	R1"	1486	40	250	5875	325	106
HDC5x6050x095	215	266	380	65	50	105	R1"	1536	40	250	6050	335	109
HDC5x6300x095	215	266	380	65	50	105	R1"	1586	40	250	6300	346	114
HDC5x6550x095	215	266	380	65	50	105	R1"	1636	40	250	6550	357	119
HDC5x1685x115	245	290	410	68	50	117	R1"	598	40	250	1685	247	41
HDC5x2460x115	245	290	410	68	50	117	R1"	753	40	250	2460	282	60
HDC5x4560x115	245	290	410	68	50	117	R1"	1173	40	250	4560	337	111
HDC5x4985x115	245	290	410	68	50	117	R1"	1258	40	250	4985	356	121
HDC5x5475x115	245	290	410	68	50	117	R1"	1403	40	250	5475	388	128
HDC5x5800x115	245	290	410	68	50	117	R1"	1483	40	250	5800	406	139
HDC5x6050x115	245	290	410	68	50	117	R1"	1533	40	250	6050	416	149
HDC5x6300x115	245	290	410	68	50	117	R1"	1583	40	250	6300	427	160
HDC5x6400x115	245	290	410	68	50	117	R1"	1683	40	250	6400	449	170
HDC5x6600x115	245	290	410	68	50	117	R1"	1733	40	250	6600	460	190

\*Kapalı boy ve strok ölçüleri talebe göre değiştirilebilir. (Length and stroke dimensions are subject to change according to demand closed)

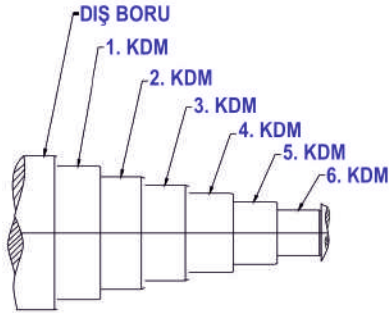
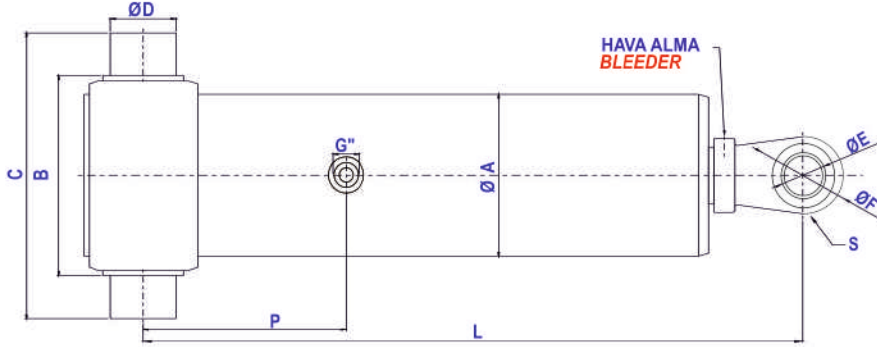
\*Montaj esnasında silindiri min 35-50mm açarak montaj yapmanız tavsiye edilir. (Please open cylinder minimum 35-50 mm with montage time.)

\*Max çalışma basıncı 190 Bar (Maximum working pressure 190 Bar) \* Tüm borularımız sert krom kaplıdır. (All stages are hard crom plated.)

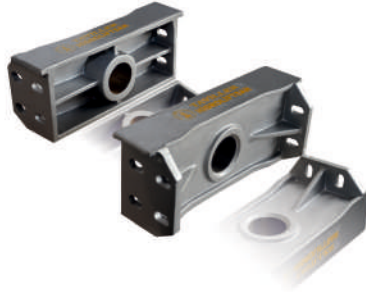
\*Tüm borularımız soğuk çekimdir. (All cylinder mat erials cold drawn.)



## 6 KADEMELİ ALTAN TERAZİ MAFSALLI (TİP A) 6 Stages Balance Scales at Bottom (Type A)



KADEMELER (STAGES)	6. KDM x075	6. KDM x095	6. KDM x115
6. KDM	75	95	115
5. KDM	95	115	135
4. KDM	115	135	160
3. KDM	135	160	185
2. KDM	160	185	215
1. KDM	185	215	245
DIŞ BORU	215	245	300



TİP (TYPE)	ØA	B	C	ØD	ØE	F	G	L	S	P	H STROK	KG	YAĞ HACMI (Lt)
HDC6x2022x075	215	266	380	65	50	105	R 3/4"	599	40	250	2022	155	37
HDC6x2952x075	215	266	380	65	50	105	R 3/4"	754	40	250	2952	188	44
HDC6x5982x075	215	266	380	65	50	105	R 3/4"	1259	40	250	5982	294	90
HDC6x6480x075	215	266	380	65	50	105	R 3/4"	1404	40	250	6480	325	98
HDC6x7080x075	215	266	380	65	50	105	R 3/4"	1534	40	250	7080	353	107
HDC6x2022x095	245	290	410	68	50	105	R1"	598	40	250	2022	193	42
HDC6x2952x095	245	290	410	68	50	105	R1"	753	40	250	2952	235	62
HDC6x5940x095	245	290	410	68	50	105	R1"	1258	40	250	5940	370	124
HDC6x6480x095	245	290	410	68	50	105	R1"	1403	40	250	6480	410	136
HDC6x6900x095	245	290	410	68	50	105	R1"	1533	40	250	6900	446	145

\* Kapalı boy ve strok ölçüleri talebe göre değiştirilebilir. (Length and stroke dimensions are subject to change according to demand closed.)

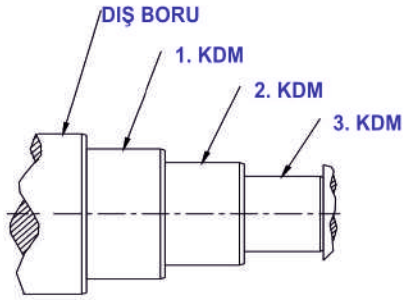
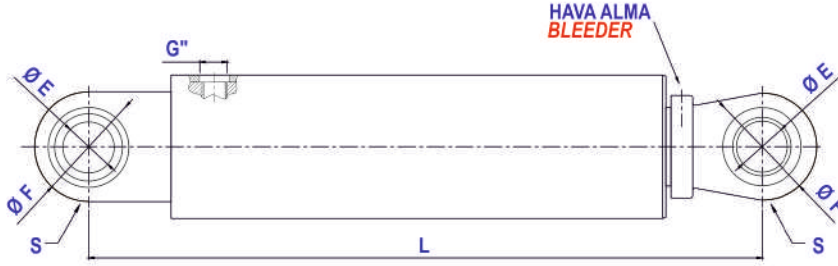
\* Montaj esnasında silindiri min 35-50mm açarak montaj yapmanız tavsiye edilir. (Please open cylinder minimum 35-50 mm with montage time.)

\* Max çalışma basıncı 190 Bar (Maximum working pressure 190 Bar) \* Tüm borularımız sert krom kaplıdır. (All stages are hard chrom plated.)

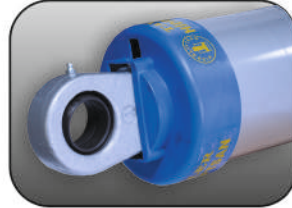
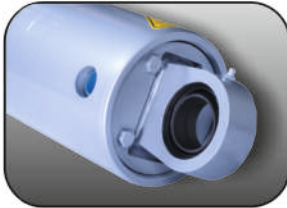
\* Tüm borularımız soğuk çekimdir. (All cylinder materials cold drawn.)

### 3 KADEMELİ ÖN ARKA OYNAR MAFSALLI (TİP B)

3 Stages Front and Rear Playable (Type B)



KADEMELER (STAGES)	3. KDM x055	3. KDM x075	3. KDM x095	3. KDM x115
3. KDM	55	75	95	115
2. KDM	75	95	115	135
1. KDM	95	115	135	160
DIŞ BORU	117	137	165	190



TİP (TYPE)	ØA	ØE	F	G	L	S	H STROK	KG	YAĞ HACMİ (Lt)
HDC3x2166x075	137	50	105	M27x1,5	1114	40	2166	98	19
HDC3x2451x075	137	50	105	M27x1,5	1209	40	2451	107	22
HDC3x2991x075	137	50	105	M27x1,5	1389	40	2991	121	27
HDC3x3321x075	137	50	105	M27x1,5	1534	40	3321	133	30

\* Kapalı boy ve strok ölçüleri talebe göre değiştirilebilir. (Length and stroke dimensions are subject to change according to demand closed)

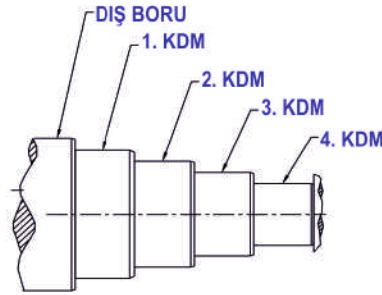
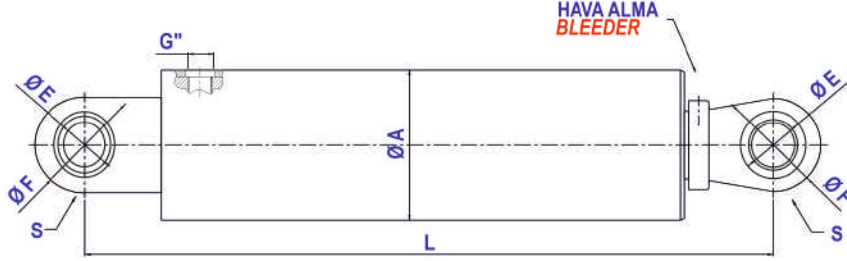
\* Montaj esnasında silindiri min 35-50mm açarak montaj yapmanız tavsiye edilir. (Please open cylinder minimum 35-50 mm with montage time.)

\* Max çalışma basıncı 190 Bar (Maximum working pressure 190 Bar) \* Tüm borularımız sert krom kaplıdır. (All stages are hard crom plated.)

\* Tüm borularımız soğuk çekimdir. (All cylinder mat erials cold drawn.)



## 4 KADEMELİ ÖN ARKA OYNAR MAFSALLI (TİP B) 4 Stages Front and Rear Playable (Type B)



KADEMELER (STAGES)	4. KDM x055	4. KDM x075	4. KDM x095	4. KDM x115
4. KDM	55	75	95	115
3. KDM	75	95	115	135
2. KDM	95	115	135	160
1. KDM	115	135	160	185
DIŞ BORU	137	165	190	215

TİP (TYPE)	ØA	ØE	F	G	L	S	H STROK	KG	MAX ÇALIŞMA BASINCI (BAR)	YAĞ HACMİ (Lt)
HDC4x2888x075	165	50	105	M27x1,5	1114	40	2888	115	170	30
HDC4x3268x075	165	50	105	M27x1,5	1209	40	3268	126	170	34
HDC4x3988x075	165	50	105	M27x1,5	1389	40	3988	148	170	42
HDC4x4428x075	165	50	105	M27x1,5	1534	40	4428	166	170	50
HDC4x3988x095	190	50	105	M27x1,5	1389	40	3988	209	170	60

\* Kapalı boy ve strok ölçüleri talebe göre değiştirilebilir. (Length and stroke dimensions are subject to change according to demand closed)

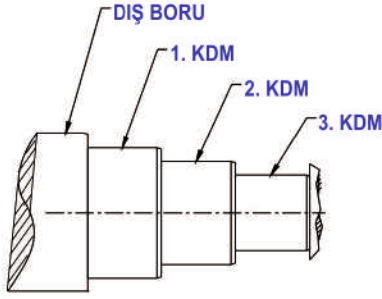
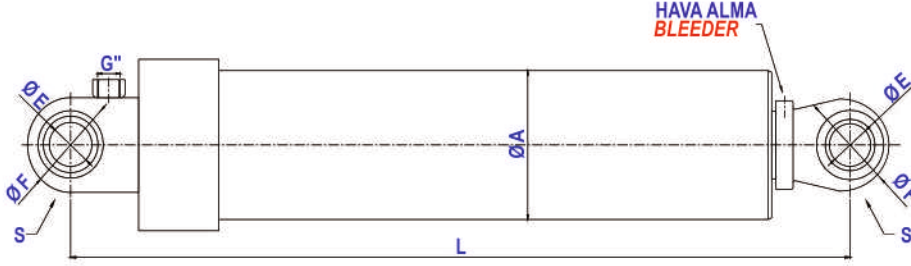
\* Montaj esnasında silindiri min 35-50mm açarak montaj yapmanız tavsiye edilir. (Please open cylinder minimum 35-50 mm with montage time.)

\* Max çalışma basıncı 190 Bar (Maximum working pressure 190 Bar) \* Tüm borularımız sert krom kaplıdır. (All stages are hard chrom plated.)

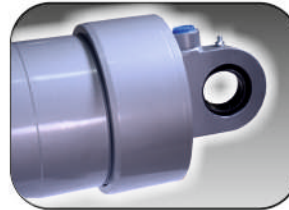
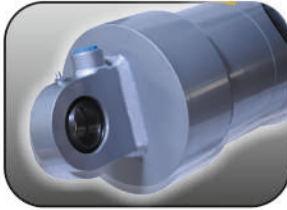
\* Tüm borularımız soğuk çekimdir. (All cylinder materials are cold drawn.)

### 3 KADEMELİ ÖN ARKA OYNAR MAFSALLI (TİP B1)

3 Stages Front and Rear Playable (Type B1)



KADEMELER (STAGES)	3. KDM x075	3. KDM x095	3. KDM x115
3. KDM	75	95	115
2. KDM	95	115	135
1. KDM	115	135	165
DIŞ BORU	137	165	190



TİP (TYPE)	ØA	ØE	F	G	L	S	H STROK	KG	YAĞ HACMI (Lt.)
HDC3x2451x075	137	50	105	R3/4"	1193	40	2451	107	22
HDC3x2736x075	137	50	105	R3/4"	1288	40	2736	115	24,6
HDC3x2991x075	137	50	105	R3/4"	1373	40	2991	122	27
HDC3x3321x075	137	50	105	R3/4"	1518	40	3321	134	30
HDC3x3540x075	137	50	105	R3/4"	1598	40	3540	141	33
HDC3x2736x095	165	50	105	R3/4"	1290	40	2736	138	36
HDC3x2991x095	165	50	105	R3/4"	1375	40	2991	155	39
HDC3x3321x095	165	50	105	R3/4"	1520	40	3321	170	43
HDC3x3540x095	165	50	105	R3/4"	1600	40	3540	177	46

\* Kapalı boy ve strok ölçüleri talebe göre değiştirilebilir. (Length and stroke dimensions are subject to change according to demand closed)

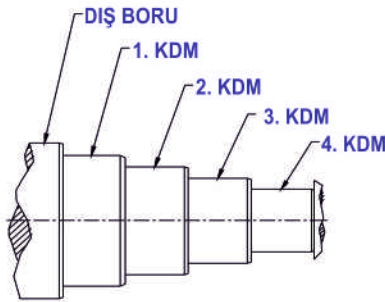
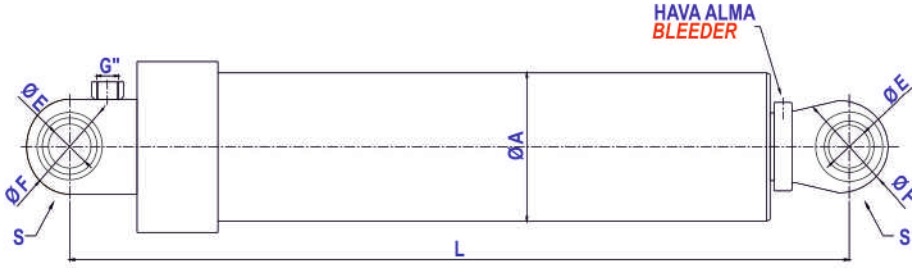
\* Montaj esnasında silindiri min 35-50mm açarak montaj yapmanız tavsiye edilir. (Please open cylinder minimum 35-50 mm with montage time.)

\* Max çalışma basıncı 190 Bar (Maximum working pressure 190 Bar) \* Tüm borularımız sert krom kaplıdır. (All stages are hard crom plated.)

\* Tüm borularımız soğuk çekimdir. (All cylinder mat erials cold drawn.)



**4 KADEMELİ ÖN ARKA OYNAR MAFSALLI KAPAKLI (TİP B1)**  
**4 Stages Front and Rear Playable Cover (Type B1)**



KADEMELER (STAGES)	4. KDM x075	4. KDM x095	4. KDM x115
4. KDM	75	95	115
3. KDM	95	115	135
2. KDM	115	135	160
1. KDM	135	160	185
DIŞ BORU	165	190	215



TİP (TYPE)	ØA	ØE	F	G	L	S	H STROK	KG	YAĞ HACMİ (Lt.)
HDC4x3648x075	165	50	105	R 3/4"	1288	40	3648	148	38,3
HDC4x3988x075	165	50	105	R 3/4"	1373	40	3988	158	42
HDC4x4428x075	165	50	105	R 3/4"	1518	40	4428	176	46,5
HDC4x4720x075	165	50	105	R 3/4"	1598	40	4720	262	49
HDC4x3648x095	190	50	105	R 3/4"	1290	40	3648	175	55
HDC4x3988x095	190	50	105	R 3/4"	1375	40	3988	188	60
HDC4x4428x095	190	50	105	R 3/4"	1520	40	4428	231	66
HDC4x4720x095	190	50	105	R 3/4"	1600	40	4720	266	73

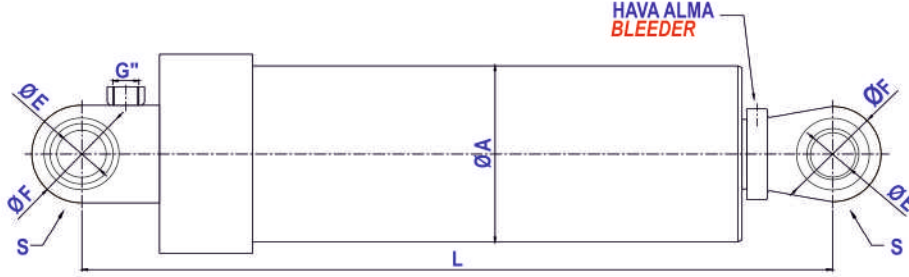
\*Kapalı boy ve strok ölçüleri talebe göre değiştirilebilir. (Length and stroke dimensions are subject to change according to demand closed.)

\* Montaj esnasında silindiri min 35-50mm açarak montaj yapmanızı tavsiye edilir. (Please open cylinder minimum 35-50 mm with montage time.)

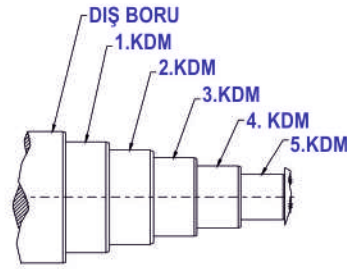
\* Max çalışma basıncı 190 Bar (Maximum working pressure 190 Bar) \* Tüm borularımız sert krom kaplıdır. (All stages are hard crom plated.)

\* Tüm borularımız soğuk çekimdir. (All cylinder materials cold drawn.)

## 5 KADEMELİ ÖN ARKA OYNAR MAFSALLI KAPAKLI (TİP B1) 5 Stages Front and Rear Playable Cover (Type B1)



KADEMELER (STAGES)	5. KDM x075	5. KDM x095	5. KDM x115	5. KDM x135
5. KDM	75	95	115	135
4. KDM	95	115	135	160
3. KDM	115	135	160	185
2. KDM	135	160	185	215
1. KDM	160	185	215	245
DIŞ BORU	190	215	245	300



TİP (TYPE)	ØA	ØE	F	G	L	S	H STROK	KG	YAĞ HACMI (Lt.)
HDC5x4560x075	190	50	105	R 3/4"	1288	40	4560	216	60
HDC5x4985X075	190	50	105	R 3/4"	1373	40	4985	246	68
HDC5x5535x075	190	50	105	R 3/4"	1518	40	5535	267	73
HDC5x5900x075	190	50	105	R 3/4"	1598	40	5900	288	79

\*Kapalı boy ve strok ölçüleri talebe göre değiştirilebilir. (Length and stroke dimensions are subject to change according to demand closed)

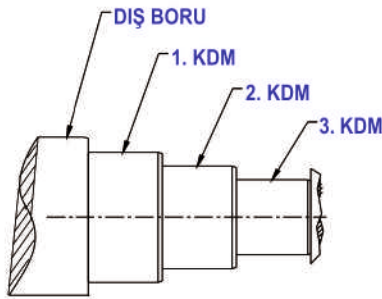
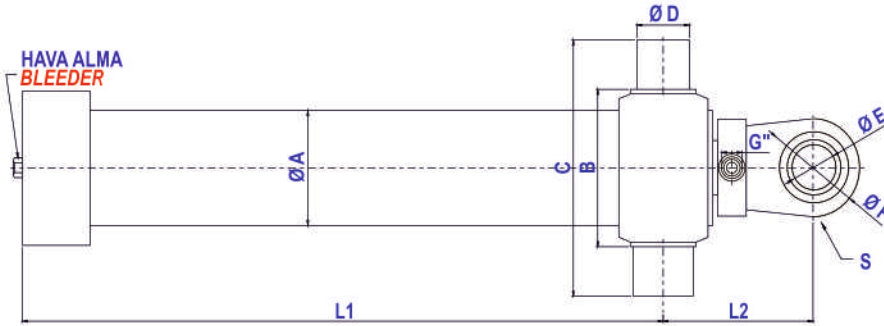
\*Montaj esnasında silindiri min 35-50mm açarak montaj yapmanız tavsiye edilir. (Please open cylinder minimum 35-50 mm with montage time.)

\*Max çalışma basıncı 190 Bar (Maximum working pressure 190 Bar) \*Tüm borularımız sert krom kaplıdır. (All stages are hard crom plated.)

\*Tüm borularımız soğuk çekimdir. (All cylinder mat erials cold drawn.)



### 3 KADEMELİ ÖNDEN TERAZİ MAFSALLI (TİP C) 3 Stages Balance Scales at Front (Type C)



KADEMELER (STAGES)	3. KDM x055	3. KDM x075	3. KDM x095
3. KDM	55	75	95
2. KDM	75	95	115
1. KDM	95	115	135
DIŞ BORU	117	137	165



TİP (TYPE)	ØA	B	C	ØD	ØE	F	G	L <sub>1</sub>	L <sub>2</sub>	S	H STROK	KG	YAĞ HACMI (Lt)
HDC3x2166x055	117	160	260	55	50	100	R 1/2"	873	157	40	2166	79	12
HDC3x2451x055	117	160	260	55	50	100	R 1/2"	968	157	40	2451	84	13,8
HDC3x2736x055	117	160	260	55	50	100	R 1/2"	1063	157	40	2736	90	15,5
HDC3x2991x055	117	160	260	55	50	100	R 1/2"	1148	157	40	2991	96	17
HDC3x2166x075	137	176	276	55	50	100	R 3/4"	873	167	40	2166	100	19
HDC3x2451x075	137	176	276	55	50	100	R 3/4"	968	167	40	2451	108	22
HDC3x2736x075	137	176	276	55	50	100	R 3/4"	1063	167	40	2736	112	24,6
HDC3x2991x075	137	176	276	55	50	100	R 3/4"	1148	167	40	2991	118	27
HDC3x3321x075	137	176	276	55	50	100	R 3/4"	1293	167	40	3321	126	30
HDC3x3561x075	137	176	276	55	50	100	R 3/4"	1373	167	40	3561	140	33
HDC3x2451x095	165	205	325	65	50	100	R 3/4"	967	168	40	2451	135	32
HDC3x2736x095	165	205	325	65	50	100	R 3/4"	1062	168	40	2736	145	36
HDC3x2991x095	165	205	325	65	50	100	R 3/4"	1147	168	40	2991	154	38
HDC3x3321x095	165	205	325	65	50	100	R 3/4"	1292	168	40	3321	170	43
HDC3x3561x095	165	205	325	65	50	100	R 3/4"	1372	168	40	3561	178	64

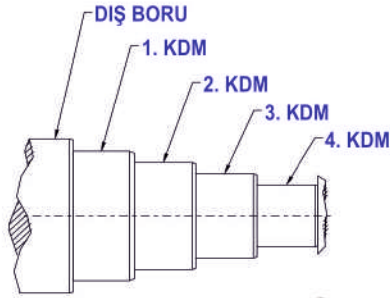
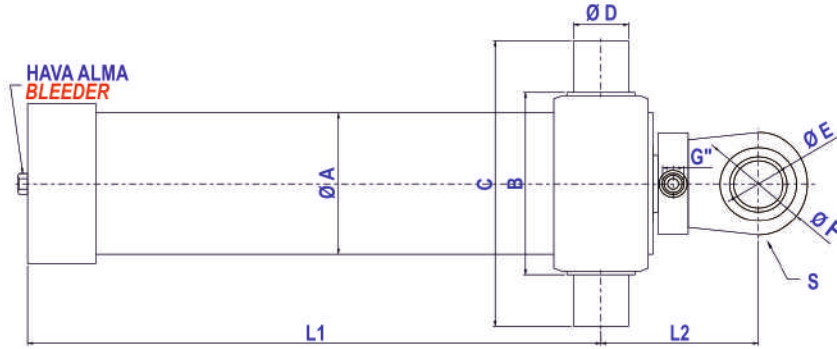
\* Kapalı boy ve strok ölçüleri talebe göre değiştirilebilir. (Length and stroke dimensions are subject to change according to demand closed.)

\* Montaj esnasında silindiri min 35-50mm açarak montaj yapmanızı tavsiye edilir. (Please open cylinder minimum 35-50 mm with montage time.)

\* Max çalışma basıncı 190 Bar (Maximum working pressure 190 Bar) \* Tüm borularımız sert krom kaplıdır. (All stages are hard crom plated.)

\* Tüm borularımız soğuk çekimdir. (All cylinder materials cold drawn.)

## 4 KADEMELİ ÖNDEN TERAZİ MAFSALLI (TİP C) 4 Stages Balance Scales at Front (Type C)



KADEMELER (STAGES)	4. KDM x075	4. KDM x095	4. KDM x115
4. KDM	75	95	115
3. KDM	95	115	135
2. KDM	115	135	160
1. KDM	135	160	185
DIŞ BORU	165	190	215



TİP (TYPE)	ØA	B	C	ØD	ØE	F	G	L <sub>1</sub>	L <sub>2</sub>	S	H STROK	KG	YAĞ HACMI (L)
HDC4x2888x055	137	176	276	55	50	100	R 1/2"	873	157	40	2888	106	20,5
HDC4x3268x055	137	176	276	55	50	100	R 1/2"	968	157	40	3268	114	23,5
HDC4x3648x055	137	176	276	55	50	100	R 1/2"	1063	157	40	3648	123	26
HDC4x3988x055	137	176	276	55	50	100	R 1/2"	1148	157	40	3988	130	28
HDC4x3268x075	165	205	325	65	50	100	R 3/4"	967	168	40	3268	122	34,5
HDC4x3648x075	165	205	325	65	50	100	R 3/4"	1062	168	40	3648	134	38,5
HDC4x3988x075	165	205	325	65	50	100	R 3/4"	1147	168	40	3988	166	42,5
HDC4x4428x075	165	205	325	65	50	100	R 3/4"	1292	168	40	4428	184	47
HDC4x4720x075	165	205	325	65	50	100	R 3/4"	1372	168	40	4720	194	50
HDC4x3268x095	190	235	350	65	50	100	R 3/4"	965	170	40	3268	182	52
HDC4x3648x095	190	235	350	65	50	100	R 3/4"	1060	170	40	3648	194	55
HDC4x3988x095	190	235	350	65	50	100	R 3/4"	1145	170	40	3988	210	60
HDC4x4428x095	190	235	350	65	50	100	R 3/4"	1290	170	40	4428	226	66
HDC4x4720x095	190	235	350	65	50	100	R 3/4"	1370	170	40	4720	240	73

\* Kapalı boy ve strok ölçüleri talebe göre değiştirilebilir. (Length and stroke dimensions are subject to change according to demand closed)

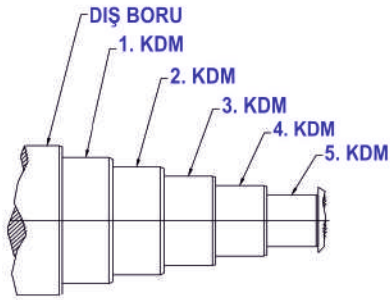
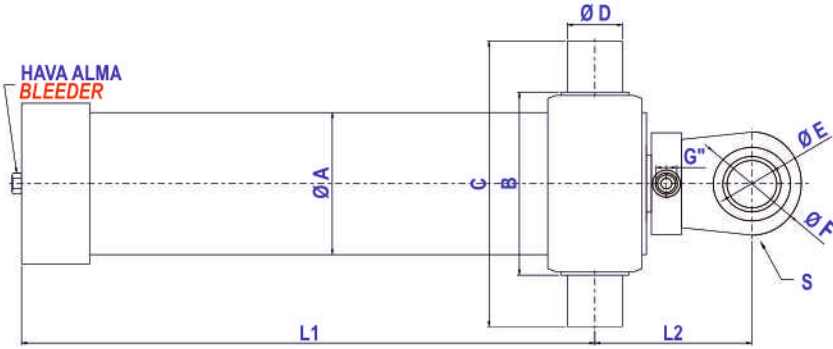
\* Montaj esnasında silindiri min 35-50mm açarak montaj yapmanız tavsiye edilir. (Please open cylinder minimum 35-50 mm with montage time.)

\* Max çalışma basıncı 190 Bar (Maximum working pressure 190 Bar) \* Tüm borularımız sert krom kaplıdır. (All stages are hard crom plated.)

\* Tüm borularımız soğuk çekimdir. (All cylinder mat erials cold drawn.)



**5 KADEMELİ ÖNDEN TERAZI MAFSALLI (TİP C)**  
5 Stages Balance Scales at Front (Type C)



KADEMELER (STAGES)	5. KDM x075	5. KDM x095	5. KDM x115
5. KDM	75	95	115
4. KDM	95	115	135
3. KDM	115	135	160
2. KDM	135	160	185
1. KDM	160	185	215
DIŞ BORU	190	215	245



TİP (TYPE)	ØA	B	C	ØD	ØE	F	G	L <sub>1</sub>	L <sub>2</sub>	S	H STROK	KG	YAĞ HACMI (L.)
HDC5x2460x095	215	266	380	65	50	100	R 3/4"	661	174	40	2460	185	33
HDC5x4560x095	215	266	380	65	50	100	R 3/4"	1081	174	40	4560	275	60
HDC5x4985x095	215	266	380	65	50	100	R 3/4"	1166	174	40	4985	295	89
HDC5x5535x095	215	266	380	65	50	100	R 3/4"	1311	174	40	5535	323	98
HDC5x5900x095	215	266	380	65	50	100	R 3/4"	1391	174	40	5900	342	107

\* Kapalı boy ve strok ölçüleri talebe göre değiştirilebilir. (Length and stroke dimensions are subject to change according to demand closed.)

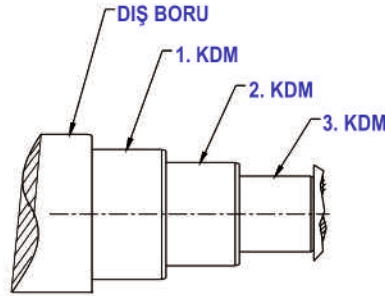
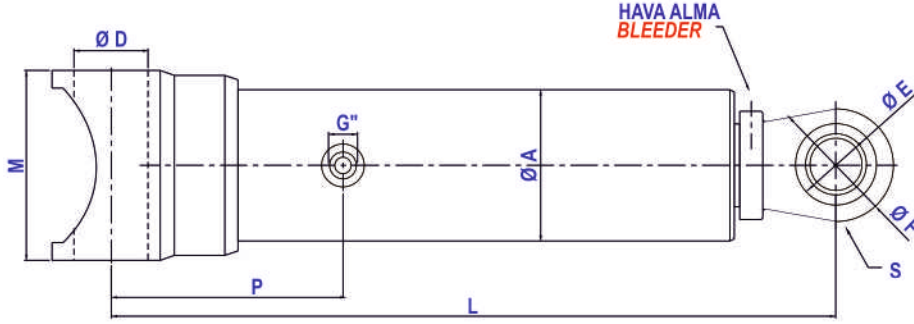
\* Montaj esnasında silindiri min 35-50mm açarak montaj yapmanız tavsiye edilir. (Please open cylinder minimum 35-50 mm with montage time.)

\* Max çalışma basıncı 190 Bar (Maximum working pressure 190 Bar) \* Tüm borularımız sert krom kaplıdır. (All stages are hard chrom plated.)

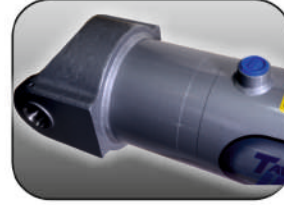
\* Tüm borularımız soğuk çekimdir. (All cylinder materials cold drawn.)

### 3 KADEMELİ ALTAN ÇATALLI BORU MAFSALLI (TİP D)

3 Stages Forked at Bottom Tube (Type D)



KADEMELER (STAGES)	3. KDM x075	3. KDM x095	3. KDM x115
3. KDM	75	95	115
2. KDM	95	115	135
1. KDM	115	135	160
DIŞ BORU	137	165	190



TİP (TYPE)	ØA	ØD	ØE	F	G	L	M	S	P	H STROK	KG	YAĞ HACMİ (Lt)
HDC3x2736x075	137	50	50	105	R 3/4"	1184	172	40	220	2736	111	24,8
HDC3x2991x075	137	50	50	105	R 3/4"	1364	172	40	220	2991	132	27,3
HDC3x3321x075	137	50	50	105	R 3/4"	1509	172	40	220	3321	150	31
HDC3x3480x075	137	50	50	105	R 3/4"	1689	172	40	220	3780	168	34,5
HDC3x3780x075	137	50	50	105	R 3/4"	1739	172	40	220	3930	172	36
HDC3x3930x075	137	50	50	105	R 3/4"	1589	172	40	220	3480	156	32
HDC3x2991x095	165	50	50	105	R 3/4"	1364	210	40	220	2991	157	38,5
HDC3x3321x095	165	50	50	105	R 3/4"	1509	210	40	220	3321	173	43,5
HDC3x3561x095	165	50	50	105	R 3/4"	1639	210	40	220	3711	187	46,5
HDC3x3711x095	165	50	50	105	R 3/4"	1589	210	40	220	3561	182	48,5
HDC3x2991x115	190	50	50	117	R 3/4"	1370	240	40	220	2991	195	56
HDC3x3321x115	190	50	50	117	R 3/4"	1515	240	40	220	3321	216	61
HDC3x3540x115	190	50	50	117	R 3/4"	1595	240	40	220	3540	227	66

\* Kapalı boy ve strok ölçüleri talebe göre değiştirilebilir. (Length and stroke dimensions are subject to change according to demand closed)

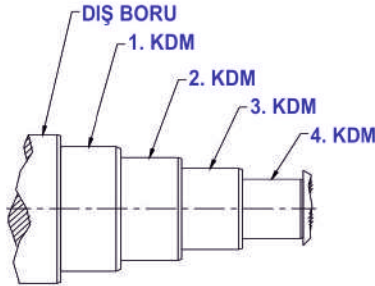
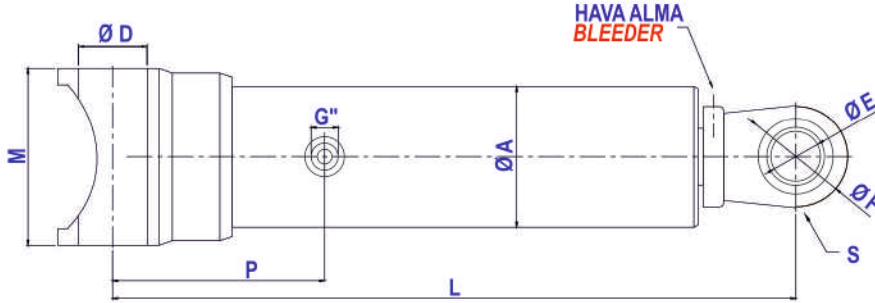
\* Montaj esnasında silindiri min 35-50mm açarak montaj yapmanız tavsiye edilir. (Please open cylinder minimum 35-50 mm with montage time.)

\* Max çalışma basıncı 190 Bar (Maximum working pressure 190 Bar) \* Tüm borularımız sert krom kaplıdır. (All stages are hard crom plated.)

\* Tüm borularımız soğuk çekimdir. (All cylinder mat erials cold drawn.)



## 4 KADEMELİ ALTAN ÇATALLI BORU MAFSALLI (TİP D) 4 Stages Forked at Bottom Tube (Type D)



KADEMELER (STAGES)	4. KDM x055	4. KDM x075	4. KDM x095
4. KDM	55	75	95
3. KDM	75	95	115
2. KDM	95	115	135
1. KDM	115	135	160
DIŞ BORU	137	165	190



TİP (TYPE)	ØA	ØD	ØE	F	G	L	M	S	P	H STROK	KG	YAĞ HACMİ (Lt)
HDC4x2888x055	137	50	50	100	R 3/4"	1091	172	40	220	2888	105	20,5
HDC4x3268x055	137	50	50	100	R 3/4"	1186	172	40	220	3268	124	23,5
HDC4x3648x055	137	50	50	100	R 3/4"	1281	172	40	220	3648	134	26
HDC4x3988x055	137	50	50	100	R 3/4"	1366	172	40	220	3988	141	28,5
HDC4x2888x075	165	50	50	105	R 3/4"	1087	210	40	220	2888	135	30,5
HDC4x3268x075	165	50	50	105	R 3/4"	1182	210	40	220	3268	145	34,5
HDC4x3648x075	165	50	50	105	R 3/4"	1277	210	40	220	3648	158	39
HDC4x3988x075	165	50	50	105	R 3/4"	1362	210	40	220	3988	168	43
HDC4x4428x075	165	50	50	105	R 3/4"	1507	210	40	220	4428	185	47
HDC4x4748x075	165	50	50	105	R 3/4"	1587	210	40	220	4748	261	50,5
HDC4x4900x075	165	50	50	105	R 3/4"	1637	210	40	220	4900	271	52,5
HDC4x5100x075	165	50	50	105	R 3/4"	1687	210	40	220	5100	277	54
HDC4x5300x075	165	50	50	105	R 3/4"	1737	210	40	220	5300	286	56
HDC4x1968x095	190	50	50	105	R 3/4"	865	240	40	220	1968	147	31
HDC4x3648x095	190	50	50	105	R 3/4"	1285	240	40	220	3648	207	56
HDC4x3988x095	190	50	50	105	R 3/4"	1370	240	40	220	3988	213	61
HDC4x4428x095	190	50	50	105	R 3/4"	1515	240	40	220	4428	233	67
HDC4x4700x095	190	50	50	105	R 3/4"	1595	240	40	220	4700	252	73
HDC4x4900x095	190	50	50	105	R 3/4"	1645	240	40	220	4900	259	75
HDC4x5100x095	190	50	50	105	R 3/4"	1695	240	40	220	5100	267	78
HDC4x5300x095	190	50	50	105	R 3/4"	1745	240	40	220	5300	275	81

\* Kapalı boy ve strok ölçüleri talebe göre değiştirilebilir. (Length and stroke dimensions are subject to change according to demand closed)

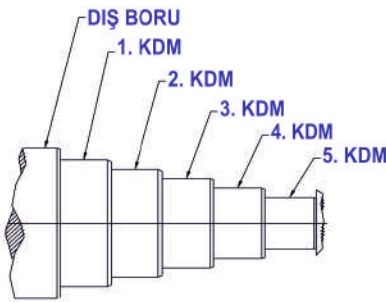
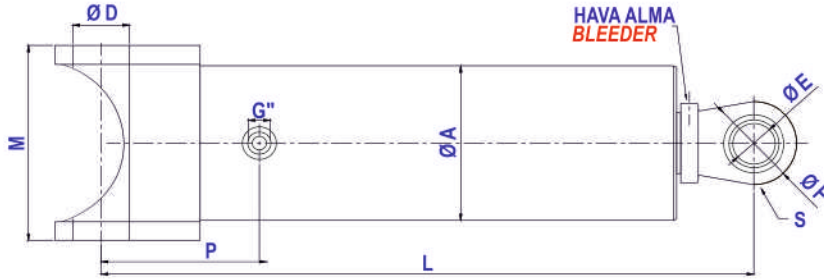
\* Montaj esnasında silindiri min 35-50mm açarak montaj yapmanızı tavsiye edilir. (Please open cylinder minimum 35-50 mm with montage time.)

\* Max çalışma basıncı 190 Bar (Maximum working pressure 190 Bar) \* Tüm borularımız sert krom kaplıdır. (All stages are hard crom plated.)

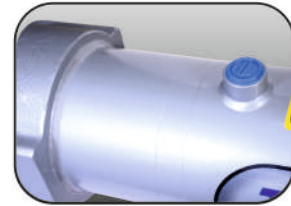
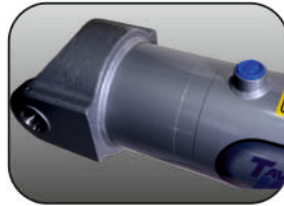
\* Tüm borularımız soğuk çekimdir. (All cylinder materials cold drawn.)

## 5 KADEMELİ ALTAN ÇATALLI BORU MAFSALLI (TİP D)

5 Stages Forked at Bottom Tube (Type D)



KADEMELER (STAGES)	5. KDM x075	5. KDM x095	5. KDM x115
5. KDM	75	95	115
4. KDM	95	115	135
3. KDM	115	135	160
2. KDM	135	160	185
1. KDM	160	185	215
DIŞ BORU	190	215	245



TİP (TYPE)	ØA	ØD	ØE	F	G	L	M	S	P	H STROK	KG	YAĞ HACMİ (Lt)
HDC5x2460x075	190	50	50	105	R 3/4"	863	240	40	220	2460	150	34
HDC5x4560x075	190	50	50	105	R 3/4"	1283	240	40	220	4560	215	61
HDC5x4985x075	190	50	50	105	R 3/4"	1368	240	40	220	4985	220	67
HDC5x5535x075	190	50	50	105	R 3/4"	1513	240	40	220	5535	249	74
HDC5x5685x075	190	50	50	105	R 3/4"	1543	240	40	220	5685	254	78
HDC5x5875x075	190	50	50	105	R 3/4"	1593	240	40	220	5875	264	81

\* Kapalı boy ve strok ölçüleri talebe göre değiştirilebilir. (Length and stroke dimensions are subject to change according to demand closed)

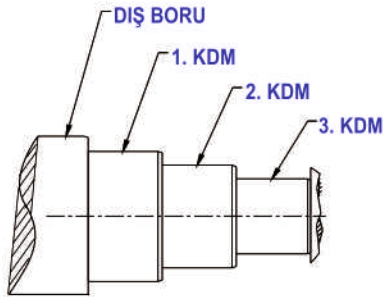
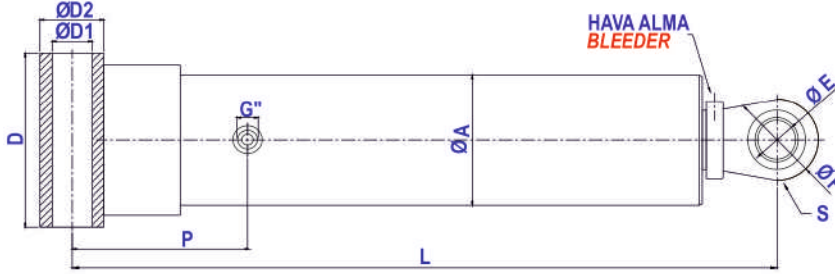
\* Montaj esnasında silindiri min 35-50mm açarak montaj yapmanız tavsiye edilir. (Please open cylinder minimum 35-50 mm with montage time.)

\* Max çalışma basıncı 190 Bar (Maximum working pressure 190 Bar) \* Tüm borularımız sert krom kaplıdır. (All stages are hard chrom plated.)

\* Tüm borularımız soğuk çekimdir. (All cylinder mat erials cold drawn.)



### 3 KADEMELİ ALTAN BORU MAFSALLI (TİP E) 3 Stages Bottom Tube (Type E)



KADEMELER (STAGES)	3. KDM x075	3. KDM x095	3. KDM x115
3. KDM	75	95	115
2. KDM	95	115	135
1. KDM	115	135	160
DIŞ BORU	137	165	190



TİP (TYPE)	ØA	D	ØD <sub>1</sub>	ØD <sub>2</sub>	ØE	F	G	L	S	P	H STROK	KG	YAĞ HACMI (Lt)
HDC3x2451x075	137	190	50	80	50	105	R 3/4"	1153	40	210	2451	97	22
HDC3x2736x075	137	190	50	80	50	105	R 3/4"	1248	40	210	2736	103	24,6
HDC3x2991x075	137	190	50	80	50	105	R 3/4"	1333	40	210	2991	110	27
HDC3x3321x075	137	190	50	80	50	105	R 3/4"	1478	40	210	3321	122	30
HDC3x3540x075	137	190	50	80	50	105	R 3/4"	1558	40	210	3540	129	33
HDC3x2736x095	165	220	50	80	50	105	R 3/4"	1250	40	210	2736	148	36
HDC3x2991x095	165	220	50	80	50	105	R 3/4"	1335	40	210	2991	157	38
HDC3x3321x095	165	220	50	80	50	105	R 3/4"	1480	40	210	3321	173	43
HDC3x3540x095	165	220	50	80	50	105	R 3/4"	1560	40	210	3540	181	64

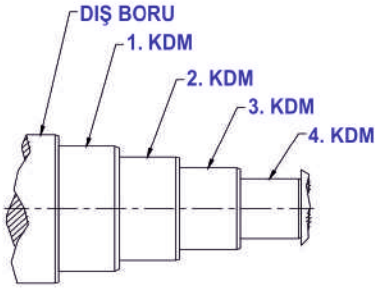
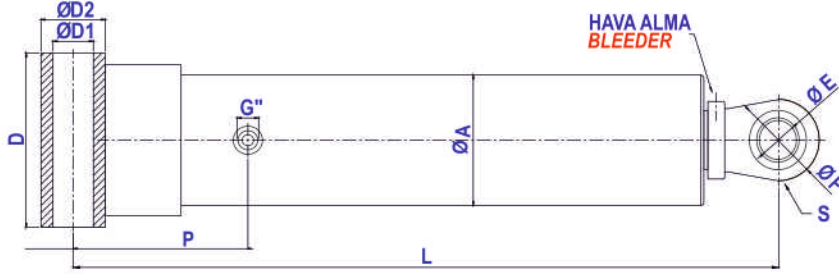
\* Kapalı boy ve strok ölçüleri talebe göre değiştirilebilir. (Length and stroke dimensions are subject to change according to demand closed)

\* Montaj esnasında silindiri min 35-50mm açarak montaj yapmanız tavsiye edilir. (Please open cylinder minimum 35-50 mm with montage time.)

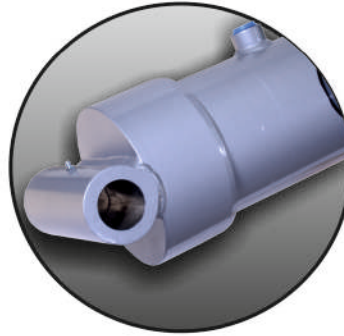
\* Max çalışma basıncı 190 Bar (Maximum working pressure 190 Bar) \* Tüm borularımız sert krom kaplıdır. (All stages are hard chrom plated.)

\* Tüm borularımız soğuk çekimdir. (All cylinder materials cold drawn.)

## 4 KADEMELİ ALTAN BORU MAFSALLI (TİP E) 4 Stages Bottom Tube (Type E)



KADEMELER (STAGES)	4. KDM x055	4. KDM x075	4. KDM x095
4. KDM	55	75	95
3. KDM	75	95	115
2. KDM	95	115	135
1. KDM	115	135	160
DIŞ BORU	137	165	190



TİP (TYPE)	ØA	D	ØD <sub>1</sub>	ØD <sub>2</sub>	ØE	F	G	L	S	P	H STROK	KG	YAG HACMI (Lt)
HCD4x3648x075	165	220	50	80	50	105	R 3/4"	1248	40	210	3648	150	38,5
HCD4x3988x075	165	220	50	80	50	105	R 3/4"	1333	40	210	3988	160	42,5
HCD4x4428x075	165	220	50	80	50	105	R 3/4"	1478	40	210	4428	178	47
HCD4x4720x075	165	220	50	80	50	105	R 3/4"	1558	40	210	4720	187	50
HCD4x3648x095	190	245	50	80	50	105	R 3/4"	1250	40	210	3648	199	55
HCD4x3988x095	190	245	50	80	50	105	R 3/4"	1335	40	210	3988	211	66
HCD4x4428x095	190	245	50	80	50	105	R 3/4"	1480	40	210	4428	232	66
HCD4x4720x095	190	245	50	80	50	105	R 3/4"	1560	40	210	4720	244	73

\* Kapalı boy ve strok ölçüleri talebe göre değiştirilebilir. (Length and stroke dimensions are subject to change according to demand closed)

\* Montaj esnasında silindiri min 35-50mm açarak montaj yapmanız tavsiye edilir. (Please open cylinder minimum 35-50 mm with montage time.)

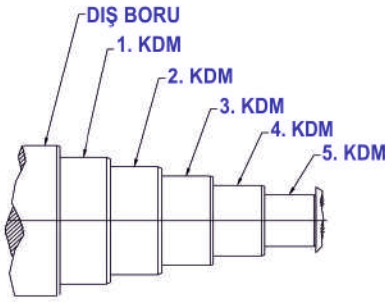
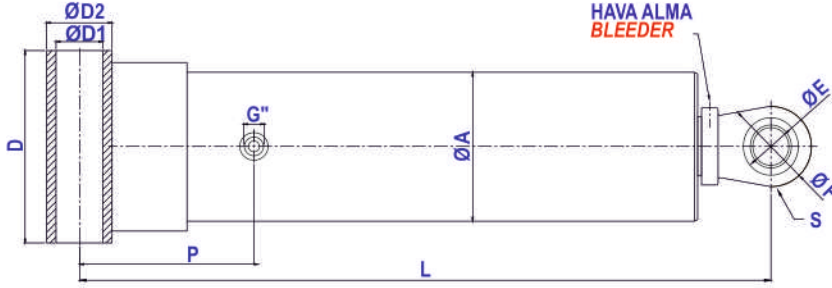
\* Max çalışma basıncı 190 Bar (Maximum working pressure 190 Bar) \* Tüm borularımız sert krom kaplıdır. (All stages are hard chrom plated.)

\* Tüm borularımız soğuk çekimdir. (All cylinder mat erials cold drawn.)





## 5 KADEMELİ ALTAN BORU MAFSALLI (TİP E) 5 Stages Bottom Tube (Type E)



KADEMELER (STAGES)	5. KDM x075	5. KDM x095	5. KDM x115
5. KDM	75	95	115
4. KDM	95	115	135
3. KDM	115	135	160
2. KDM	135	160	185
1. KDM	160	185	215
DIŞ BORU	190	215	245



TİP (TYPE)	ØA	D	ØD <sub>1</sub>	ØD <sub>2</sub>	ØE	F	G	L	S	P	H STROK	KG	YAĞ HACMI (Lt)
HDC5x2460x075	190	245	60	84	50	105	R 3/4"	830	40	210	2460	150	32
HDC5x4560x075	190	245	60	84	50	105	R 3/4"	1248	40	210	4560	215	60
HDC5x4985x075	190	245	60	84	50	105	R 3/4"	1333	40	210	4985	222	66
HDC5x5535x075	190	245	60	84	50	105	R 3/4"	1478	40	210	5535	250	73
HDC5x5900x075	190	245	60	84	50	105	R 3/4"	1558	40	210	5900	266	80

\* Kapalı boy ve strok ölçüleri talebe göre değiştirilebilir. (Length and stroke dimensions are subject to change according to demand closed)

\* Montaj esnasında silindiri min 35-50mm açarak montaj yapmanız tavsiye edilir. (Please open cylinder minimum 35-50 mm with montage time.)

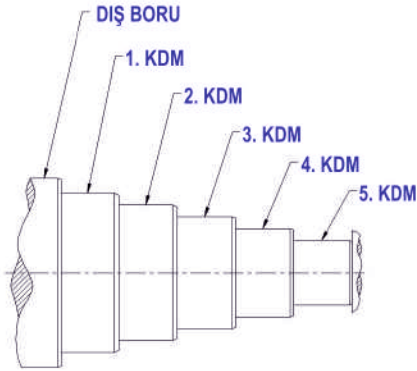
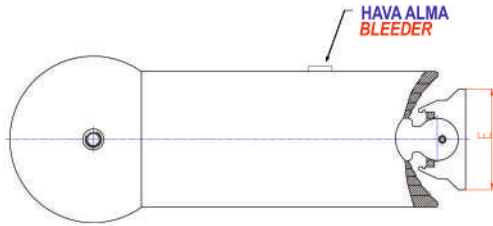
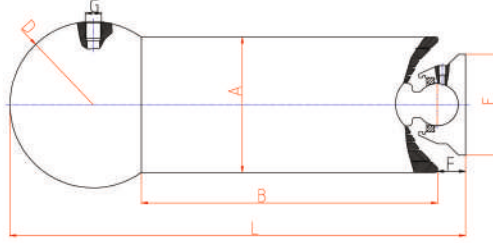
\* Max çalışma basıncı 190 Bar (Maximum working pressure 190 Bar) \* Tüm borularımız sert krom kaplıdır. (All stages are hard crom plated.)

\* Tüm borularımız soğuk çekimdir. (All cylinder mat erials cold drawn.)



**KÜRE SİLİNDİR (TİP F)**

Sphere type cylinder (Type F)



KADEMELER (STAGES)	5. KDM x055
5. KDM	55
4. KDM	75
3. KDM	95
2. KDM	115
1. KDM	145
DİŞ BORU	175



TİP/TYPE	ØA	B	ØD	ØE	F	G	L	H STROK	KG	YAĞ HACMİ (Lt)
HDC5x1300x055	175	250	215	130	36	R 1/2 "	456	1300	85	12
HDC5x1800x055	175	350	215	130	36	R 1/2 "	556	1800	93	16
HDC5x2050x055	175	400	215	130	36	R 1/2 "	606	2050	100	18

\* Kapalı boy ve strok ölçüleri talebe göre değiştirilebilir. (Length and stroke dimensions are subject to change according to demand closed)

\* Montaj esnasında silindiri min 35-50mm açarak montaj yapmanız tavsiye edilir. (Please open cylinder minimum 35-50 mm with montage time.)

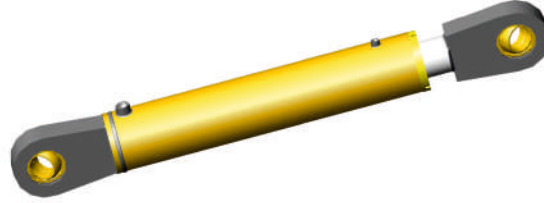
\* Max çalışma basıncı 190 Bar (Maximum working pressure 190 Bar) \* Tüm borularımız sert krom kaplıdır. (All stages are hard crom plated.)

\* Tüm borularımız soğuk çekimdir. (All cylinder mat erials cold drawn.)

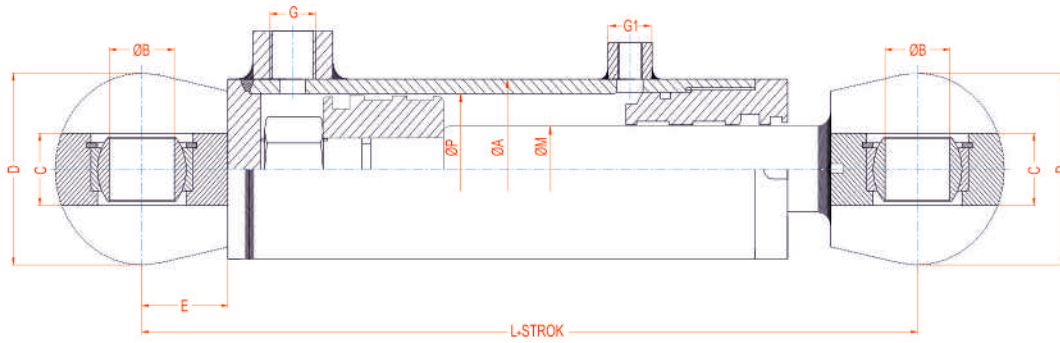




**HC04-DA**  
ARKA KAPAK SİLİNDİRİ  
Rear Cover Cylinder



**HC04-DA**



TİP (type)	ØP	ØA	ØM	B	C	D	E	G	G1	L
Ø63 ARKA KAPAK	63	75	36-40-45-50	30-35	30	76	55	R 1/2"	R 1/8"	288
Ø70 ARKA KAPAK	70	85	40-45-50	30-35	30	76	55	R 1/2"	R 1/8"	286

\* Kapalı boy ve strok ölçüleri talebe göre değiştirilebilir. (Length and stroke dimensions are subject to change according to demand closed)

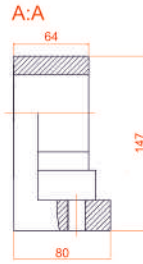
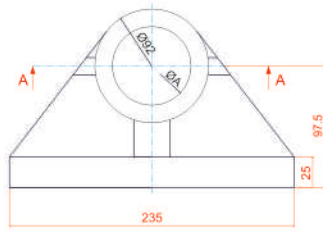
\* Max çalışma basıncı 250 Bar (Maximum working pressure 250 Bar)

\* Tüm borularımız soğuk çekimdir. (All cylinder materials cold drawn.)

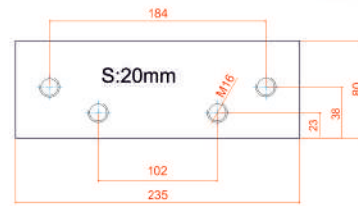
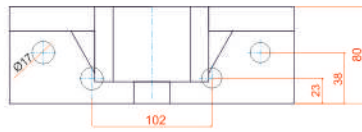


## STANDART BRAKET

Standart bracket



19 Kg / Takım



Not: A çapı, Ø50-55-65-68 olan D çapına göre değişir.



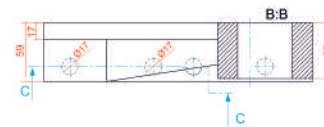
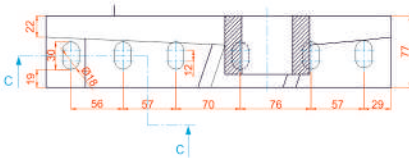
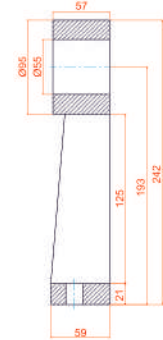
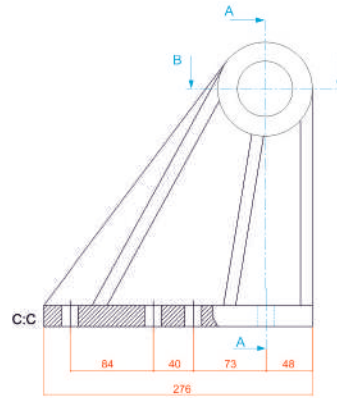
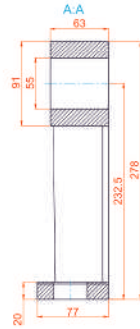
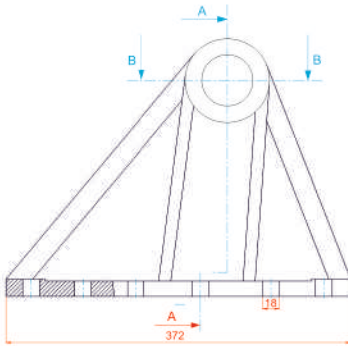
## BÜYÜK BOY KASA BRAKET

Big size bracket



## ORTA BOY KASA BRAKET

Big size bracket



22 Kg / Takım

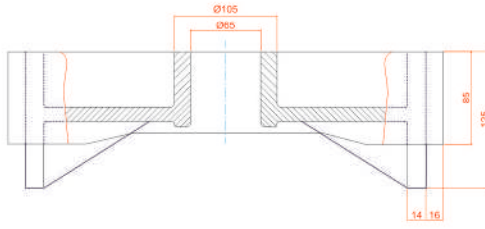
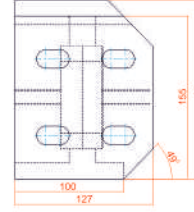
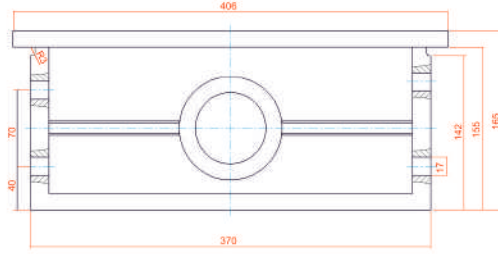
18 Kg / Takım





## DİKTÖRTGEN KESİTLİ BÜYÜK KARE BRAKET

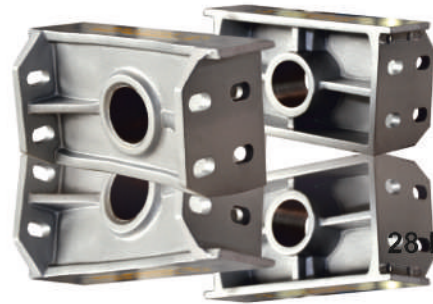
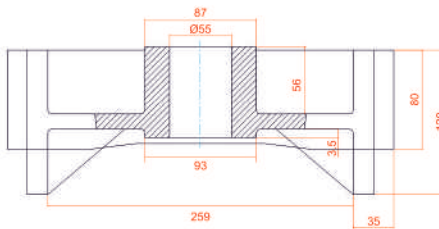
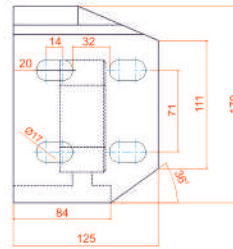
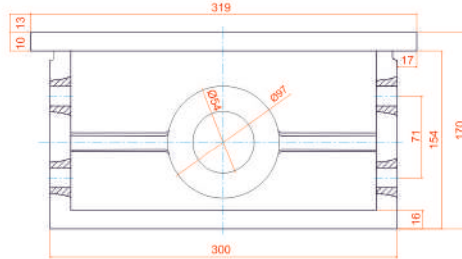
*Rectangular Tube Cutted Big Size Bracket*



**34 Kg / Takım**

## DİKTÖRTGEN KESİTLİ KÜÇÜK KARE BRAKET

*Rectangular Tube Cutted Small Big Size Bracket*

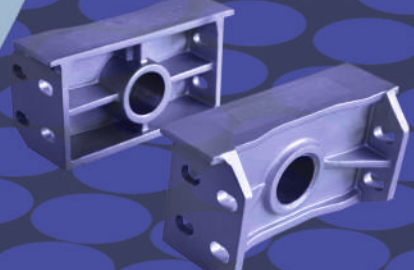
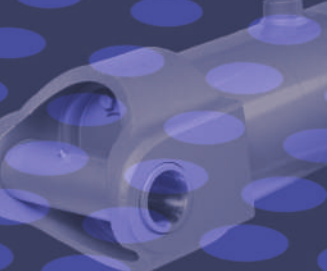


**28 Kg / Takım**





**TAVİLLER**  
**Hidroliftsan**  
HİDROLİK PNÖMATİK SİLİNDİR  
SANAYİ ve TİCARET A.Ş.





## KALİTE KONTROL

### Quality Control

Taviller Hidroliftsan A.Ş. tarafından üretilen tüm ürünler test ve kontrol sürecinde ayrı proseslerde yapılmaktadır. Üretilen her ürün ISO 9001-2008 Kalite Yönetim Sistemine göre yedi kriterden geçmek zorundadır:

- Resme uygunluk
- Boyuta uygunluk
- Kaçak testi (düşük basınç)
- Basınç testi (yüksek basınç)
- Görsel kontrol
- Seri no ve markalama etiketi kontrolü
- Ambalaj ve sevk etiketi kontrolü

Testlerden geçen ürünler son kullanıcıya güvenle teslim edilir.

All tests and controls making with same process by Taviller Hidroliftsan A.Ş.

For The all products should be ISO 9001-2008 Quality Control Management System.

- According to the photo
- According to the size,
- Waste testing ( low pressure )
- Pressure testing (High Pressure)
- Control of serial number and trade mark
- Packing and delivery Control
- After Our tests, all products can beshipment to the customers.

