



KAMPUS PLASTIK

KATALOG2021



YÜKSEK KALİTE CH SERİSİ

HIGH QUALITY CH SERIES

Yüksek kalite / yüksek verimlilik / hassasiyet / enerji tasarrufu
High quality / high efficiency / precision / energy saving

Kaplan Plastik makinelerin tasarımı ve üretiminde her zaman teknik donanım olarak müşteri talebine ihtiyaçlarına ve isteklerine ürün projeye göre müşterilerin düşündüğü her alanında müşterilerimizin ihtiyaçlarını karşılamak için, maksimum derecede makul bir tasarım ile müşteri talebi üzerine gerçekleştirilir.

Kaplan Plastik in the design and manufacture of machines has always been customer demand as the guide, do what customers need, think what customers want, according to the actual application of customer demand to do a reasonable design collocation, maximum degree to meet the needs of customers in all aspects.

Yüksek performans ve fiyat oranı

Enjeksiyon makinesindeki CH enjektörü, orijinal Almanya ve İtalya tasarımını ve yüksek kaliteli üretim teknolojisini kullanarak Çin'de monte edilir. Bu yüzden yüksek performansa sahip düşük fiyat oranını sunmaktayız.

Bireysel talebi karşılama

Müşterinin seçimine ve gerçek talebine göre, müşterilerin tüm gereksinimlerini karşılamak için mengene kapama gücü, enjeksiyon ve sürücü ünitesinin kombinasyonunu kullanıyoruz ve aynı zamanda yüksek verimliliği elde ediyoruz.

High performance-price ratio

The CH injection molding machine inherits the original Germany and Italy design and high-quality manufacturing technology and it's assembled in China. So it has the high performance-price ratio.

Individuation

According to the customer's choice and actual demand, optimize the combination of clamping, injection and driver unit to satisfied all the requirements of customers and it's also keep high efficiency.

Hakkımızda

Kaplan Plastik Enjeksiyon Makine ve Kalıp Sanayi olarak 1982' den bugüne kadar öncelikle kalıp sektöründe sürekli yenilikleri takip ederek kendini geliştirmeyi hedeflemiştir.

Türk plastik sektöründeki eksiklikleri gözeterek hem sektöre katkıda bulunmak hemde Türkiyedeki plastik sektörünü geliştirmek amacı ile 2004 yılında kalıp ve makine sektöründe çözüm üretmeye başlamıştır.

Kaplan Plastik olarak günümüzde zorlaşan üretim şartlarında daima ülkemiz üreticisinin yanında durarak zaman ve maliyet konularında müşterilerimize sürekli yenilikçi çözümler sunmaktayız.

Teknik servisimiz, satış ekibimiz ve yönetici kadromuz ile sektörde anahtar teslim çözümler getirerek, tüm bunları yaparken de üreticilerimizin maliyetlerini en aza indirerek ülkemiz ve üreticilerimiz ile birlikte büyümektediriz.



KAPLAN ENJEKSİYON MAKİNA VE EKİPMANLARI DIŞ TİC. LTD. ŞTİ.

Mağaza Merkez:

İkitelli OSB Mah. Aykosan Çarşı B Blok Sok. No: 1 İç Kapı No: 3
Başakşehir/İstanbul/TÜRKİYE

Şube:

Akçaburgaz Mah. 319. Sok. No:132/5 Esenyurt /istanbul

www.kaplanplastik.com.tr

Mail: trade@kaplanplastik.com.tr
suleyman@kaplanplastik.com.tr

Tel:+90 212 485 99 90
Fax:+90 212 422 82 03

YÜKSEK KALİTE CH VE SM-II SERİSİ

Standart Makine Özellikleri

- KEBA Elektronik Kontrol Sistemi
- 10" Renkli LCD Ekran
- Türkçe Menü
- BOSCH - REXROTH & VIKERS & YUKEN yön valfleri
- NOVOTECHNIK Mesafe Cetveli
- YUKEN Oransal Kontrol (pq)
- PHASE Servo Motor - Made in Italy
- Inovance Sürücü - Made in CHINA
- Sumitomo Servo Pompa - Made in Japan
- INTERMOT Hidro Motor
- 2 Hidrolik Maça, 4 Hava Valfi
- 1 Elektrikli Maça Fonksiyonu
- Robot Ara Birimi EU67, EU12
- Uzaktan Kontrol
- T-Slot Kanal Yapısı
- Karsı Basınç Oransal
- Geri Emiş Fonksiyonu
- Otomatik Ocak Temizleme
- Enjeksiyon İçin 7 Kademe Hız-Basınç Kontrolü
- Yüksek Hız Seçeneği
- Ütüleme İçin 3 Kademe Hız-Basınç Kontrolü
- Otomatik Kalıp Ayarı
- Sınırsız Kalıp Hafızası
- Yüksek Hassasiyetli Kalıp Koruma
- Üç Kademe İtici Sistemi
- Gurupta Linear Cetvel
- Otomatik Merkezi Yağlama
- Merkezi Yağlama Seviye ve Basınç Siviçleri
- Hidrolik Yağ Isı Müsiri
- Hidrolik Yağ Seviye Müsiri
- Mikro Filtreli Yağ Temizleme Sistemi (RRR)
- Kolay Temizlenebilir Avrupa Standartlarında Emiş Filtresi
- BY Pass Yağ Filtresi
- Seramik Rezistanslar
- S.S.R Isı Kontrol Güç Devresi
- Photo Sensör
- Akış Kontrollü Sıcaklık Göstergeli Su Regülatörleri
- Faz Sıralama ve Faz Koruma Rölesi
- Kafes Emniyet Rölesi
- EMI Elektro Manyetik Parazit Filtresi
- Mekanik, Hidrolik ve Elektrik Emniyet Sistemleri
- Türkçe - İngilizce İkaz ve Uyarı İşaretleri
- USB Data Aktarımı
- Otomatik Hammadde kurutucu ve Yükleyicisi

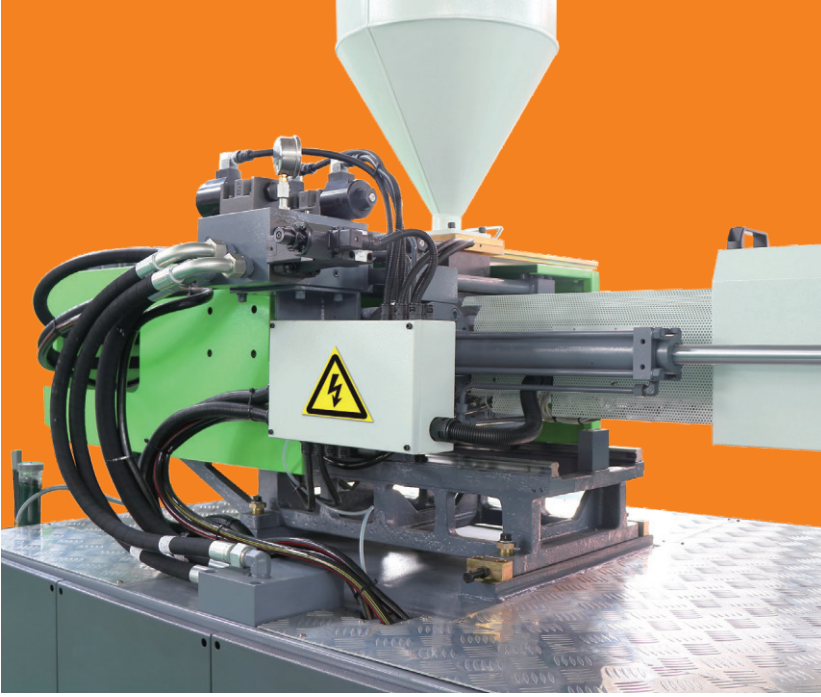
HIGH QUALITY CH & SM-II SERIES

Standart Machine Specifications

- KEBA Controller
- 10" Color LCD Screen
- Multi Languages Control Panel
- BOSCH-REXROTH & VIKERS & YUKEN Directions Valves
- NOVOTECHNIK Ruler
- YUKEN PQS Proportional Valve
- PHASE Servo Motor - Made in Italy
- Inovance Driver - Made in CHINA
- Sumitomo Servo Pump - Made in Japan
- INTERMOT Hydro Motor -
- 2 Core Valves, 4 Air Valves
- 1 Core Valve Function With Electrical
- Screw With Mixer
- Robot Interface According as Euromap 12 and 67 for Robots
- Remote Control
- T-Slots Platens According as Euromap Standard
- Back Pressure Valve.
- Suck Back Function
- Auto Purge System
- 7-Stage Set of Injection Speed, Pressure and Position
- High Speed Function
- 3-Stage Set of Pressure Keeping Speed, Pressure, Position
- Automatic Mold Adjustment Function
- Unlimited Mold Data Capacity (With USB, Ethernet Interface)
- High Precision Mold Protection Function_
- 3-Stage Ejector System
- Linear Displacement Transducer Controls Clamping Position
- Automatic Central Lubrication System
- Central Lubrication Level and Pressure Sensor
- Hydraulic Oil Tigh Temperature Alarm
- Hydraulic Oil Level Alarm
- Micro Filter System Oil Cleaner (RRR)
- Suction Filter According as Euro Standard
- BY Pass Oil Filter
- Ceramic Heater Band .S.S.R Temperature Control
- Photo Sensor
- Cooling Water Regulations With Flow Control and Temp, Indicator
- Phase Sequences and Phase Protection Relay
- Door Safety Relay
- EMI - Electro Magnetic Interference Filter
- Provided Mechanics, Hydromechanics, Electric Safety System
- Turkish - English Warning Labels
- USB Data Connecting
- Hopper Dryer and Auto-Loader Units Movements Stage and Custom Options Can be Configured from Operator Panel

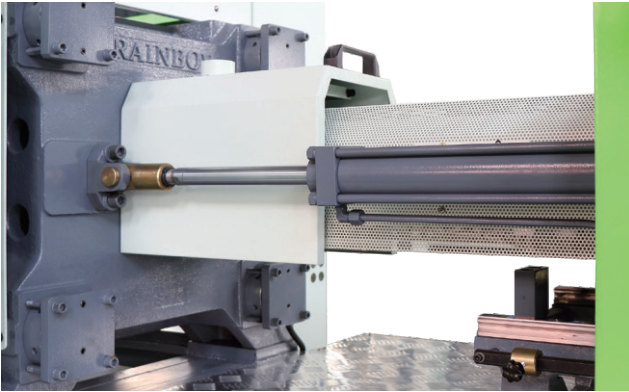
— Enjeksiyon Ünitesi

Injection Unit



120-1000 ton makineye kadar Dengelenmiş Çiftli Enjeksiyon Grup Hareketi ve Yüksek Hassasiyetli Doğrusal Kızak ile Donatılmış Enjeksiyon Ünitesi.

Injection Unit Equipped with Balanced Double Injection Group Movement and High Precision Linear Guide for up to 120-1000 tons machine.

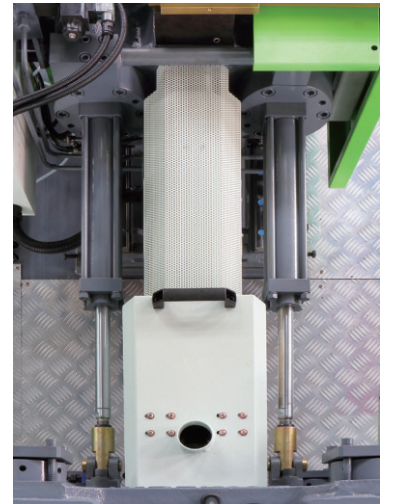


Hassas ve Yüksek Verimli

Güçlü, çift silindirli hassas enjeksiyon sistemi, dengelenmiş linear kızaklı, düşük sürtünmeli enjeksiyon yürütme ünitesi ile stabil enjeksiyon hareketliliği sağlar. Deforme olmayan plaka yapısı ve mükemmel tasarımı mil ve kovan ile en iyi plastikleştirme sağlar. Yüksek sıcaklıklarda kararlılığı sağlamak için Japon ürünü ısıtma işlem çeliğinden yapılmış ocak vidasının bileziği ve pulu kullanılmıştır. Mil ve kovan, geliştirilmiş nitrasyon çeliğinden yapılmıştır. PID ısı kontrol sisteminde; hassas elektronik pozisyon ölçücüler ve endüstriyel PC kullanılmış olup, enjeksiyon hız ve basınç, ütüleme basıncı, mal alma, ürün alma karşı basıncı ve diğer hareketlerde kaliteli üretim yapılmasını sağlar. Yüksek verimliliklerde, otomatik ocak temizleme, mil ve kovanı soğuk çalıştırmaya karşı koruma devresi ve buna benzer diğer fonksiyonların kolay kullanımı emniyetli olarak sağlanmıştır.

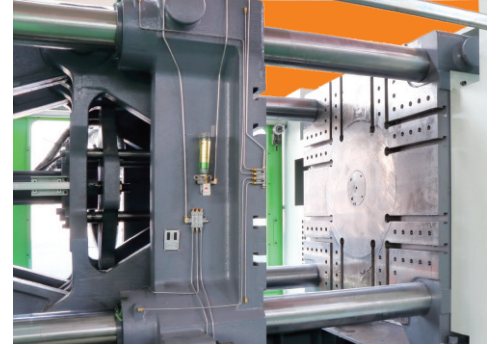
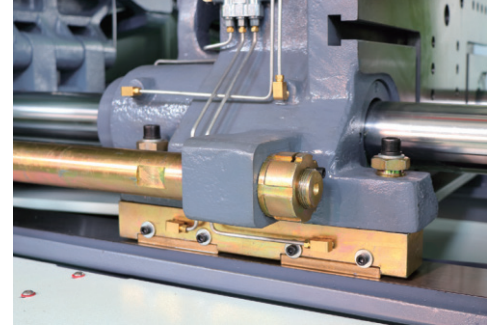
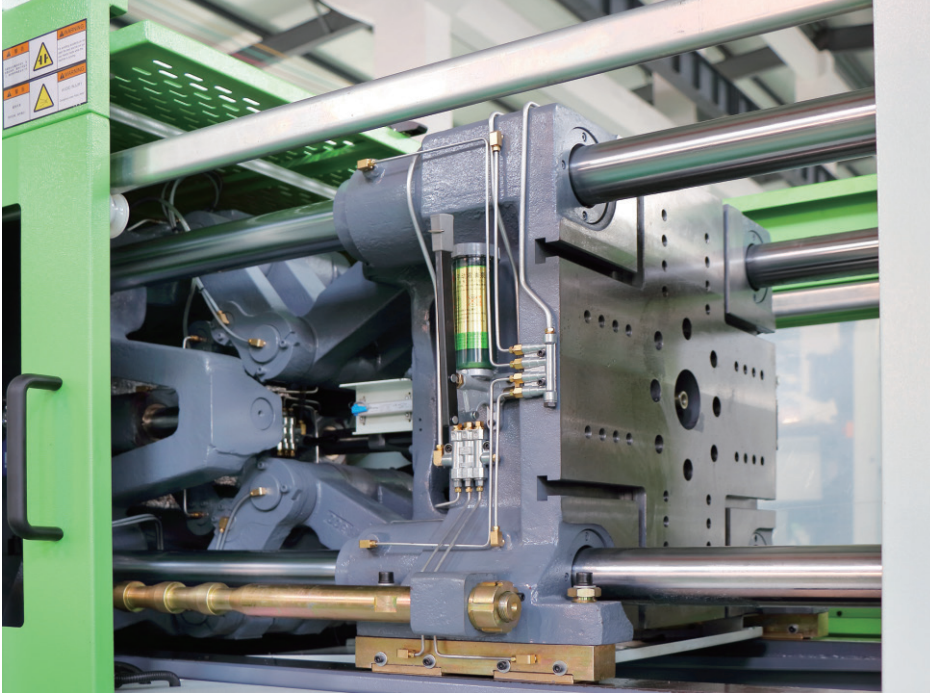
Precision and High Efficiency

Balanced double injection movement + Injection system equipped with high precision linearity lead rail. Adopt prompt and powerful double cylinder injection system and high precision linear guide rail equipped with low Inertia high response injection structure insure stable injection movement and non-deforming platen, optimum design screw components to reach the best plasticizing ability and result. Screw head and check ring adopt high tenacity material imported from Japan take high temperature resistant, abrasion resistance and heating corrosion characteristics after special heat treatment; maintain high rigidity in high temperature work. Screws and barrels adopt advanced hot working alloy steel. PID temperature control, equip with high precision electronic ruler and controller, speed pressure of injection, holding pressure, plasticizing, back pressure and other movements, to ensure product quality and consistency of production. Automatic purge function, cold start prevention and other functions insure high efficiency, easy management and safety.



— Mengene Kapama Ünitesi

Clamping Unit



Güvenli ve Verimli Üretim

Kullanılan 5 noktalı kelebek mengene mekanizma sistemi güvenli ve verimli çalışmaya imkan sağlar. Sertleştirilmemiş çelik burçlar ve pimler otomatik yağlama sistemi ile yağlanmaktadır. Yağ seviye kontrolü ve yağlama basınç kontrol sistemleri mekanik aksamın uzun süreli ve sağlıklı çalışmasını sağlarlar. Kalıp mesafesi ayarında kullanılan hidromotor sayesinde hızlı ve hassas ayar yapılması mümkün kılınmıştır. Otomatik kalıp ayar fonksiyonu, kalıp değiştirme operasyonlarının hızlı ve kolay yapılmasına imkan verir. Sabit ve hareketli plakalarda yer alan T kanal yapısı da kalıp değiştirme işlemini kolaylaştıran bir başka unsurdur.

X serisi, sahip olduğu geniş kolon aralığı, maksimum kalıp kalınlığı ve uzun açma mesafesi ile esnek çalışma imkanı sağlar. Kapama ünitesinde yer alan mekanik, hidrolik ve elektrik emniyet sistemleri elektronik olarak emniyet röleleri ile de desteklenmiştir. Böylece kullanıcı emniyeti en üst seviyeye çıkarılmıştır.

Safe and Efficient Production

The proven five points toggle mechanism ensures long life and efficient and reliable movement. Hardened steel pins and bushings are equipped by an automatic lubrications system. Oil level control and oil pressure control system provide excellent performance after using long time. The automatic die-height adjustment is controlled by a hydraulic motor which ensures fast and consistent setting. Automatic mold adjustment function enables and simple mold changing operations. T-slot platens are another point which is simplified the changing mold.

X series ensures the flexible working with wide tie bar stroke, maximum mold thicknesses and long mold plate stroke. Mechanical, electrical and hydraulic safety interlocks devices are supported by safety relay electronically. There by operator safety increases uppermost level.

— Hidrolik Ünitesi

Hydraulic Unit

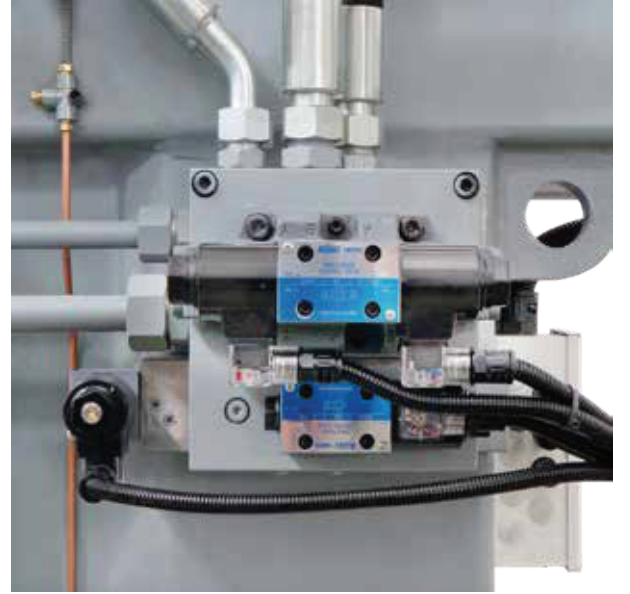
Yüksek kaliteli valfler ve diğer hidrolik ekipmanlar hassas bir kalıplamaya olanak sağlamaktadır. Tüm hidrolik ekipmanlar makine üzerinde kolay temizlemeye ve bakım yapmaya imkan verecek biçimde kullanılmıştır. Kullanılan emiş filtresi yağ tankının boşaltılmasına gerek bırakmadan temizlik yapılmasını sağlayacak şekilde dizayn edilmiştir.

High quality valves and other hydraulic equipments supply precious molding. All hydraulic equipments are used according to easy cleaning and maintenance principle on the machine. Suck back filter used are desinged according to easy cleaning principle without discharging oil tank.



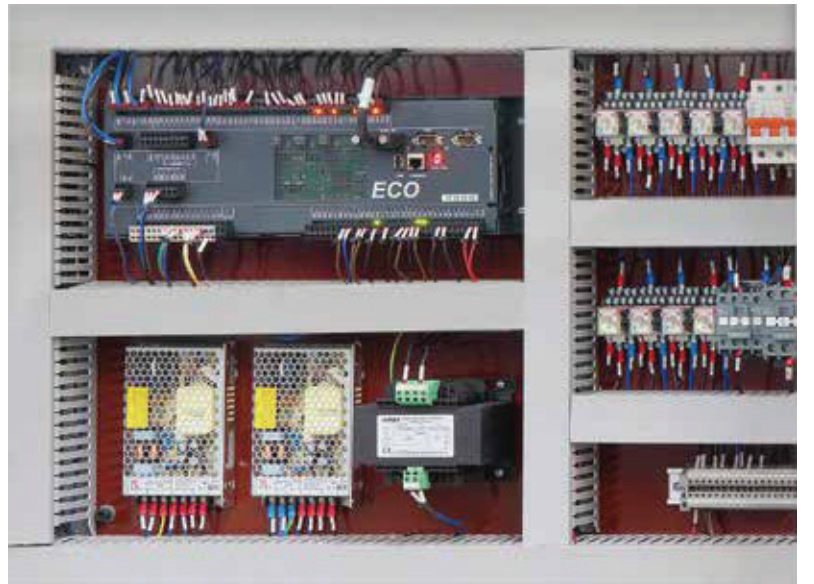
HİDROLİK SİSTEM STANDART ÖZELLİKLERİ

- Bağımsız Ayarlanabilen Maça Hareketleri, Basınç, Hız ve Pozisyon Ayarı
- Bağımsız Ayarlanabilen Maça İçeri-Dışarı Basınç ve Hız ayarı
- Hidrolik Yağ Isı Alarmı
- Hidrolik Yağ Seviye Alarmı
- Sistem Basıncı Göstergesi
- Detaylı İmalat Sayacı ve Kontrolü
- Makinanın Önünde ve Arkasında Kolaylıkla Ulaşılabilen Acil Stop Butonları
- Euromap 12-Euromap 67 Robot Bağlantı Sistemi
- Sabit Plaka ve Hareketli Plakada Hava Valfleri
- Baypas Hidrolik Yağ Filtre Sistemi
- Oransal Valf ile Yapılan Mal Alma Karşı Basınç Ayarı
- Fotoselli Düşürme Kontrol Sistemi
- Sabit ve Hareketli Plakalara Konumlandırılmış Hava Valfleri
- Üretim ve Kalite Kontrol İzleme Ekranları



HYDRAULIC SYSTEM STANDART FEATURES

- Independent Core in / out, pressure, speed and position
- Hydraulic Oil High Temperature Alarm
- Hydraulic Oil Level Alarm
- System Pressure Gauge
- Detailed Shot Counter and Reset Function
- Emergency Stop Buttons Placed Both Front and Rear of The Machine to Provide Easy Access
- Euromap 12-Euromap 67 Robot Interface
- Bypass Hydraulic Oil Filtration System, Plasticizing Back Pressure Adjustment Controlled Proportional Valve
- Air Blast on Moving Platen and Moving Platen
- Tracking Monitor for Production and Quality Control



— Elektrik Ünitesi

Electric Unit

10 renkli ekranlı KEBA kontrol sistemi ile yüksek hassasiyette, tekrarlamaya yüzdesi yüksek üretim yapılması mümkündür. Yüksek tekrarlamaya yüzdesi ile üretim yapmaya imkan sağlayan bu ünite, kullanıcı dostu yüzü ile tüm işlemlerin rahatça izlenebilmesine olanak sağlamaktadır. PLC sistemi çok fonksiyonlu mekanik ve hidrolik sistemler ile uyumlu çalışmaya imkan sağlayabilecek yüksek hız ve hassasiyette mikro işlemci ile kontrol edilmektedir.

Üretim aşamasında yaşanan sorunların izlenebildiği alarm sayfası; yaşanan hatalar hakkında bilgi vererek muhtemel sebepleri ve çözümlerini gösterir. Bu da kullanıcının hatayı en kısa sürede gidermesini sağlar. Kontrol sistemi opsiyonel olarak uygulanabilen ethernet uygulaması sayesinde, uzaktan erişim imkanı sağlamış olur. Bu uygulama sayesinde dünyanın herhangi bir yerine çok hızlı ve etkin servis hizmeti verilmesi mümkündür. Sahip olduğu ethernet opsiyonu vasıtasıyla opsiyonel olarak üretimi planlamaya yardımcı olur ve makine üzerinden alınarak işlenebilir. MRP ERP tarzı üretim planlama yazılımlarına aktarılan bu veriler sayesinde stok, hammadde, maliyet gibi birçok konuda anında bilgi sahibi olunabilir.

It is possible to produce goods with high precision and high repeat ratio thanks to KEBA controller system with 10" color LCD screen. This unit with high repeat ratio provides to track all process easily with simple interfaces. PLC system is controlled by high speed and precious micro processor, able to provide working together merhanic and hydraulic systems. The alarm page, able to track problems occurred at the production stage, informs the faults and shows possible reason and solutions. This function provides that the operator can solve the problems.

Through ethernet application, applied control system optionally, steers by remote control. With this application, it is possible to give the effective technical service all over the world. If the machine is demanded with ethernet application, the helping data to the production planning can be used whenever wants. Thanks to this data, can transfer to MRP, ERP style production planning software, operator can be knowledgeable about inventory, raw materials and economic cost etc.



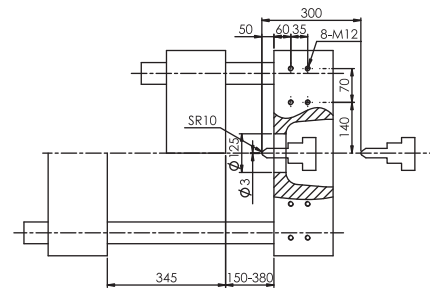
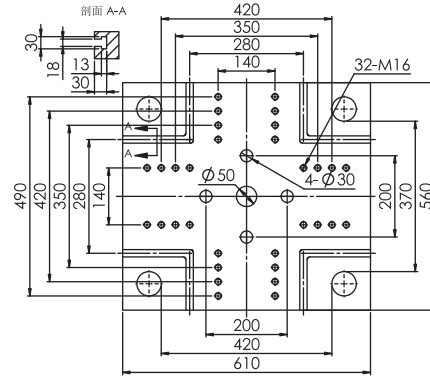
YÜKSEK KALİTE CH SERİSİ

HIGH QUALITY CH SERIES

SPECIFICATIONS	ÖZELLİKLER		CH 1200F I			CH 1200F II	
INTERNATIONAL SIZE RATING	ULUSLARARASI BOYUT DERECESESİ	UNIT	290			380	
INJECTION UNIT	ENJEKSİYON ÜNİTESİ	BİRİM	A	B	C	A	B
Screw diameter	Vida çapı	mm	32	36	40	36	40
Screw L/D ratio	Vida L/D oranı	L/D	23	20	18	22	20
Theoretical shot volume	Teorik atış hacmi	cm ³	133	168	207	183	226
Shot weight (PS)	Atış ağırlığı (PS)	g	121	153	189	167	206
Injection pressure	Enjeksiyon basıncı	Bar	2188	1728	1400	2105	1705
Max screw speed	Maks. mal alma hızı	rpm	180			200	
CLAMPING UNIT	KİLİTLEME ÜNİTESİ						
Clamping force	Kilitleme kuvveti	KN	1200			1200	
Opening stroke	Açılış vuruşu	mm	345			345	
Distance between tie bars	Kolonlar arası mesafe	mm	420 x 370			420 x 370	
Max mold height	Maks. kalıp yüksekliği	mm	380			380	
Min mold height	Min. kalıp yüksekliği	mm	150			150	
Ejector stroke	İtici mesafesi	mm	100			100	
Ejector force	İtici kuvveti	KN	33			33	
OTHERS	DİĞERLERİ						
Motor power	Motor gücü	KW	11			15	
Heating capacity	Isıtma kapasitesi	KW	7.2			7.4	
Machine dimension	Makine ölçüleri	m	4.1 x 1.25 x 1.8			4.2 x 1.25 x 1.8	
Machine weight	Makine ağırlığı	t	3.6			3.8	
Oil tank capacity	Yağ tankı kapasitesi	L	180			200	

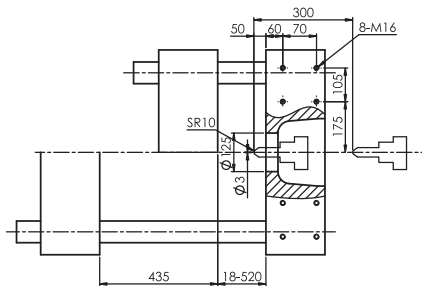
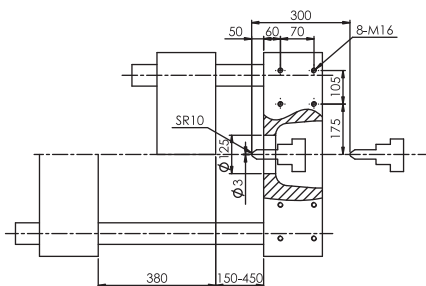
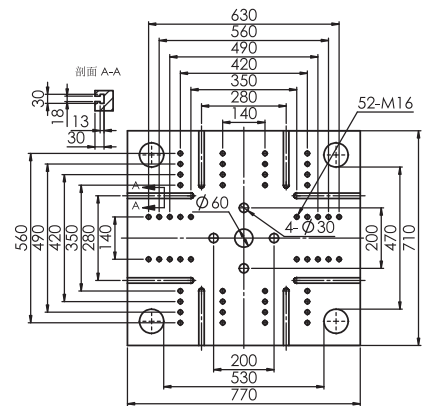
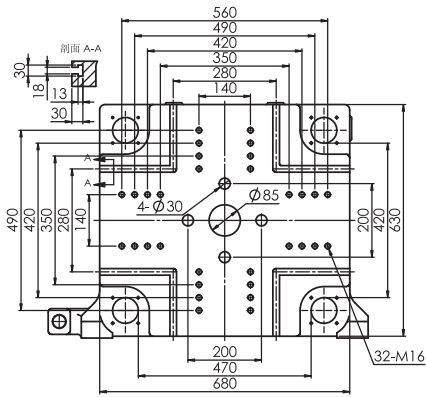
Makine & Plaka Ölçüleri

Machinery & Plate Dimension



CH 1200F I
CH 1200F II

	CH 1500F I			CH 1500F II			CH 1800F I			CH 1800F II		
	380			600			600			780		
C	A	B	C	A	B	C	A	B	C	A	B	C
45	36	40	45	40	45	50	40	45	50	45	50	55
18	22	20	17.8	23	20	18	22.5	20	18	22	20	18
286	183	226	286	283	358	442	283	358	442	374	461	558
261	167	206	261	257	326	402	257	326	402	340	420	508
1347	2105	1705	1347	2145	1695	1373	2145	1695	1373	2102	1702	1407
	200			200			180			180		
	1500			1500			1800			1800		
	380			380			435			435		
	470 x 420			470 x 420			530 x 470			530 x 470		
	450			450			520			520		
	160			160			180			180		
	120			120			135			135		
	38			38			53			53		
	15			18.5			18.5			22		
	7.4			9.9			9.9			11.5		
1.8	4.38 x 1.35 x 1.90			4.5 x 1.35 x 1.90			4.93 x 1.48 x 1.98			5.2 x 1.48 x 1.98		
	4.8			5			5.7			6.2		
	200			260			260			300		



CH 1500F I
CH 1500F II

CH 1800F I
CH 1800F II

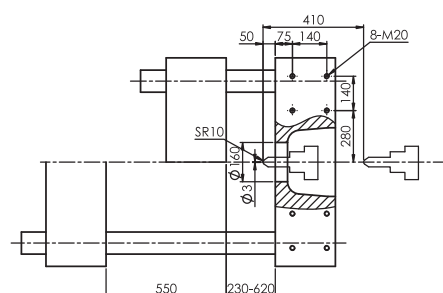
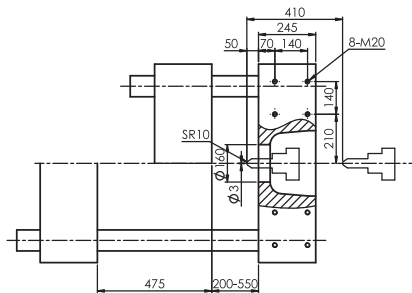
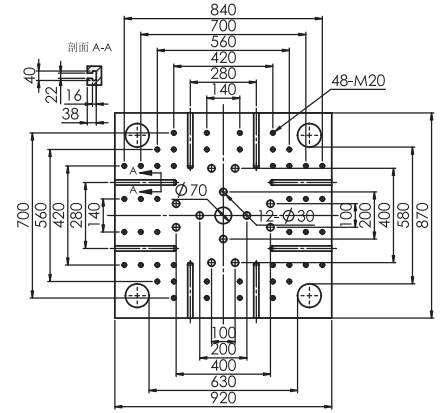
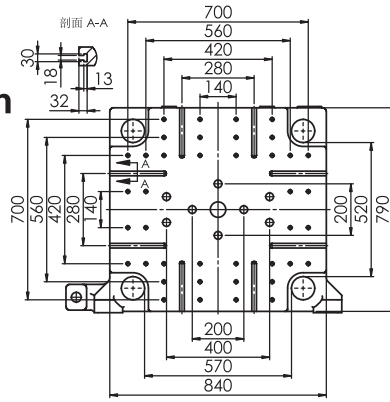
YÜKSEK KALİTE CH SERİSİ

HIGH QUALITY CH SERIES

SPECIFICATIONS	ÖZELLİKLER		CH 2500F I			CH 2500F II	
INTERNATIONAL SIZE RATING	ULUSLARARASI BOYUT DERECESESİ	UNIT	780			1440	
INJECTION UNIT	ENJEKSİYON ÜNİTESİ	BİRİM	A	B	C	A	B
Screw diameter	Vida çapı	mm	45	50	55	55	60
Screw L/D ratio	Vida L/D oranı	L/D	22	20	18	22	20
Theoretical shot volume	Teorik atış hacmi	cm ³	374	461	558	713	848
Shot weight (PS)	Atış ağırlığı (PS)	g	340	420	508	649	772
Injection pressure	Enjeksiyon basıncı	Bar	2102	1702	1407	2023	1700
Max screw speed	Maks. mal alma hızı	rpm	180			178	
CLAMPING UNIT	KİLİTLEME ÜNİTESİ						
Clamping force	Kilitleme kuvveti	KN	2500			2500	
Opening stroke	Açılış vuruşu	mm	485			485	
Distance between tie bars	Kolonlar arası mesafe	mm	570 x 520			570 x 520	
Max mold height	Maks. kalıp yüksekliği	mm	550			550	
Min mold height	Min. kalıp yüksekliği	mm	200			200	
Ejector stroke	İtici mesafesi	mm	140			140	
Ejector force	İtici kuvveti	KN	62			62	
OTHERS	DİĞERLERİ						
Motor power	Motor gücü	KW	22			30	
Heating capacity	Isıtma kapasitesi	KW	11.5			13.5	
Machine dimension	Makine ölçüleri	m	5.5 x 1.65 x 2.15			5.6 x 1.65 x 2.15	
Machine weight	Makine ağırlığı	t	7.8			8.2	
Oil tank capacity	Yağ tankı kapasitesi	L	300			430	

Makine & Plaka Ölçüleri

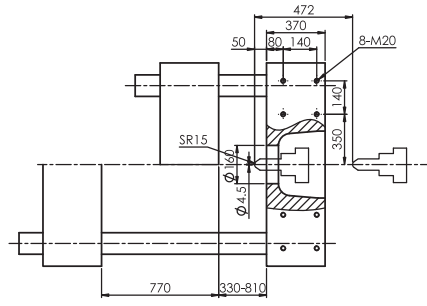
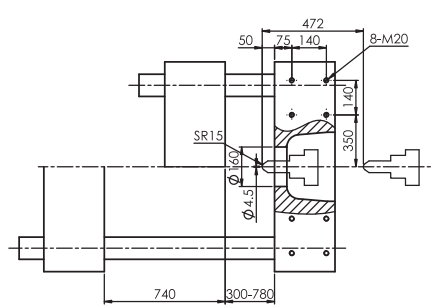
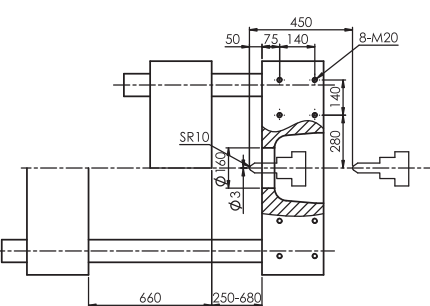
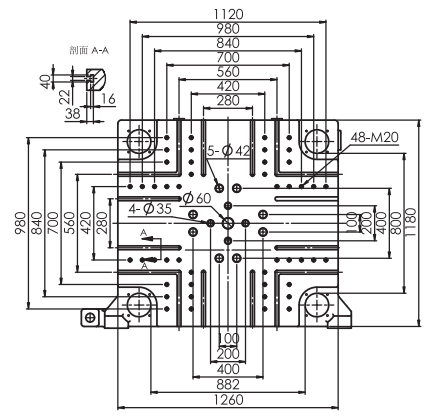
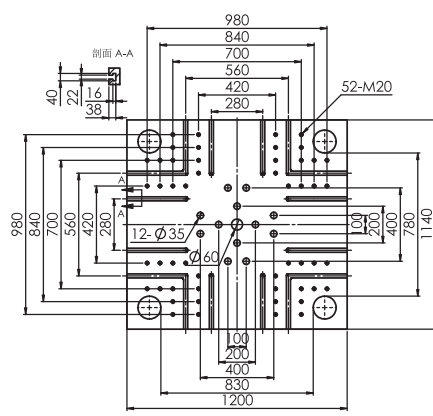
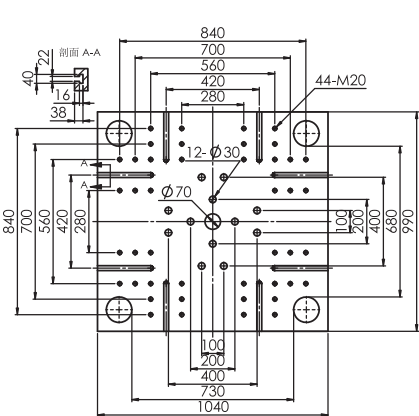
Machinery & Plate Dimension



CH 2500F I
CH 2500F II

CH3000F

CH3000F				CH 3600F				CH 4500F			CH 5500F			
1448				2040				2650			3220			
C	A	B	C	A	B	C	D	A	B	C	A	B	C	D
65	55	60	65	60	65	70	75	70	75	80	75	80	85	90
19	22	20	18.5	23	22	20	19	22	20	19	21	20	19	18
995	713	848	995	990	1161	1347	1546	1462	1679	1910	1727	1965	2219	2487
906	649	772	906	901	1057	1226	1407	1331	1528	1738	1572	1788	2019	2264
1449	2023	1700	1449	2069	1763	1520	1324	1817	1583	1391	1865	1639	1452	1295
178				154				156			136			
3000				3600				4500			5500			
550				660				740			770			
630 x 580				730 x 680				830 x 780			882 x 800			
620				680				780			810			
230				250				300			330			
150				160				180			200			
70				70				110			125			
30				37				45			55			
13.5				22.8				29.5			33.5			
15	5.8 x 1.72 x 2.25			6.9 x 1.9 x 2.35				7.4 x 2.05 x 2.3			8.95 x 2.2 x 2.38			
10				14				18			26			
430				550				700			900			



CH 3600F

CH 4500F

CH 5500F

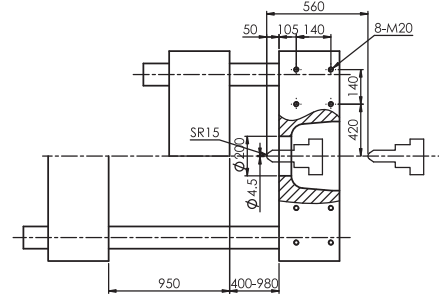
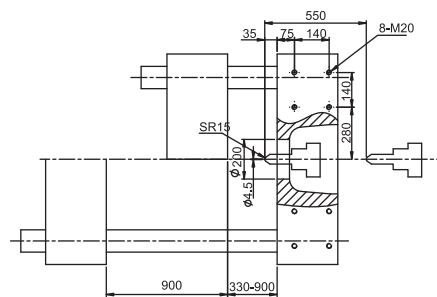
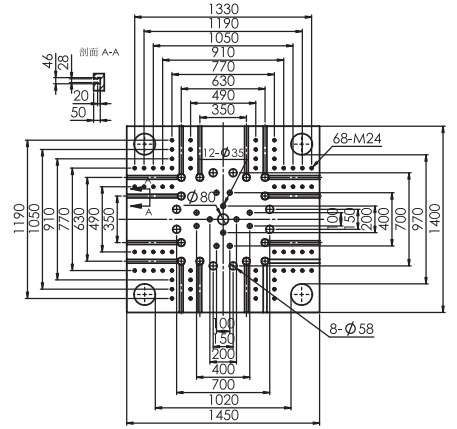
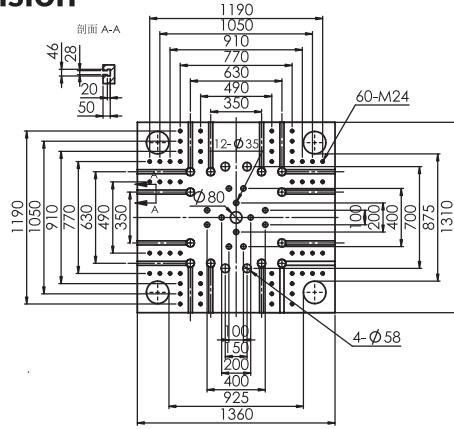
YÜKSEK KALİTE CH SERİSİ

HIGH QUALITY CH SERIES

SPECIFICATIONS	ÖZELLİKLER	CH 6500F				
INTERNATIONAL SIZE RATING	ULUSLARARASI BOYUT DERECESİ	UNIT	4080			
INJECTION UNIT	ENJEKSİYON ÜNİTESİ	BİRİM	A	B	C	A
Screw diameter	Vida çapı	mm	85	90	95	85
Screw L/D ratio	Vida L/D oranı	L/D	22.2	21.0	19.9	23
Theoretical shot volume	Teorik atış hacmi	cm ³	2270	2545	2835	2695
Shot weight (PS)	Atış ağırlığı (PS)	g	2066	2316	2580	2453
Injection pressure	Enjeksiyon basıncı	Bar	1799	1605	1440	2003
Max screw speed	Maks. mal alma hızı	rpm	125			
CLAMPING UNIT	KİLİTLEME ÜNİTESİ					
Clamping force	Kilitleme kuvveti	KN	6500			
Opening stroke	Açılış vuruşu	mm	900			
Distance between tie bars	Kolonlar arası mesafe	mm	925 x 875			
Max mold height	Maks. kalıp yüksekliği	mm	900			
Min mold height	Min. kalıp yüksekliği	mm	330			
Ejector stroke	İtici mesafesi	mm	280			
Ejector force	İtici kuvveti	KN	150			
OTHERS	DİĞERLERİ					
Motor power	Motor gücü	KW	45 + 22			
Heating capacity	Isıtma kapasitesi	KW	46			
Machine dimension	Makine ölçüleri	m	9.6 x 2.3 x 2.7			
Machine weight	Makine ağırlığı	t	30			
Oil tank capacity	Yağ tankı kapasitesi	L	1000			

Makine & Plaka Ölçüleri

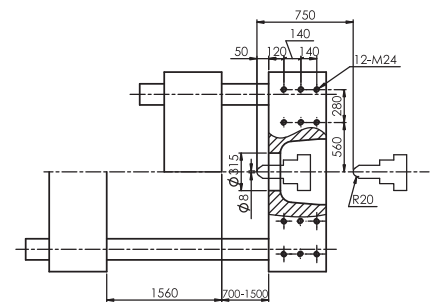
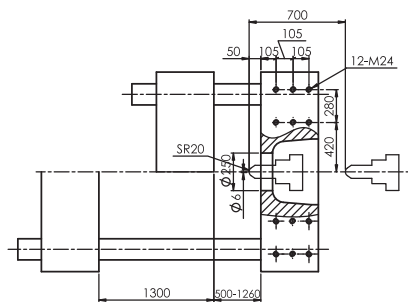
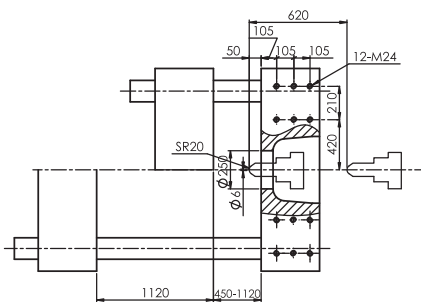
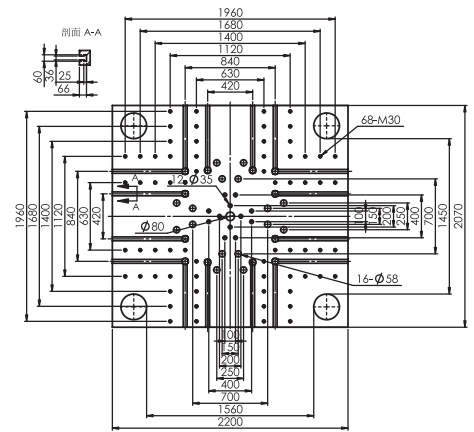
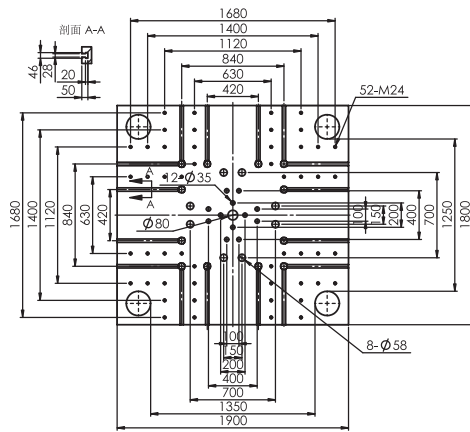
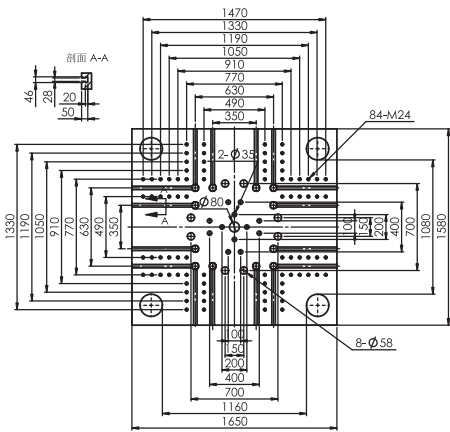
Machinery & Plate Dimension



CH 6500F

CH 8000F

CH 8000F		CH 10000F			CH 13000F				CH 16000F			
5390		7590			9890				16960			
B	C	A	B	C	A	B	C	D	A	B	C	D
95	105	95	105	115	105	115	125	135	125	135	145	155
21	19	23	21	19	25.5	23.3	21.4	19.8	25.4	23.5	21.9	20.5
3367	4113	3757	4589	5505	4979	5972	7056	8230	8283	9662	11146	12737
3064	3743	3419	4176	5010	4531	5435	6421	7490	7538	8792	10143	11590
1604	1313	2021	1654	1379	1987	1657	1402	1202	2048	1756	1522	1332
129		105				104				110		
8000		10000				13000				16000		
950		1120				1300				1560		
020 x 960		1160 x 1080				1350 x 1250				1560 x 1450		
980		1120				1260				1500		
400		450				500				700		
280		280				320				400		
186		186				215				318		
55 + 22		55 + 37				75 + 45				55 + 55 + 30		
54		65				75				90		
x 2.3 x 2.7		11.5 x 2.5 x 2.75				12 x 3 x 2.75				14 x 3.3 x 4.8		
35		4.6				62				82		
1150		1300				1500				2200		



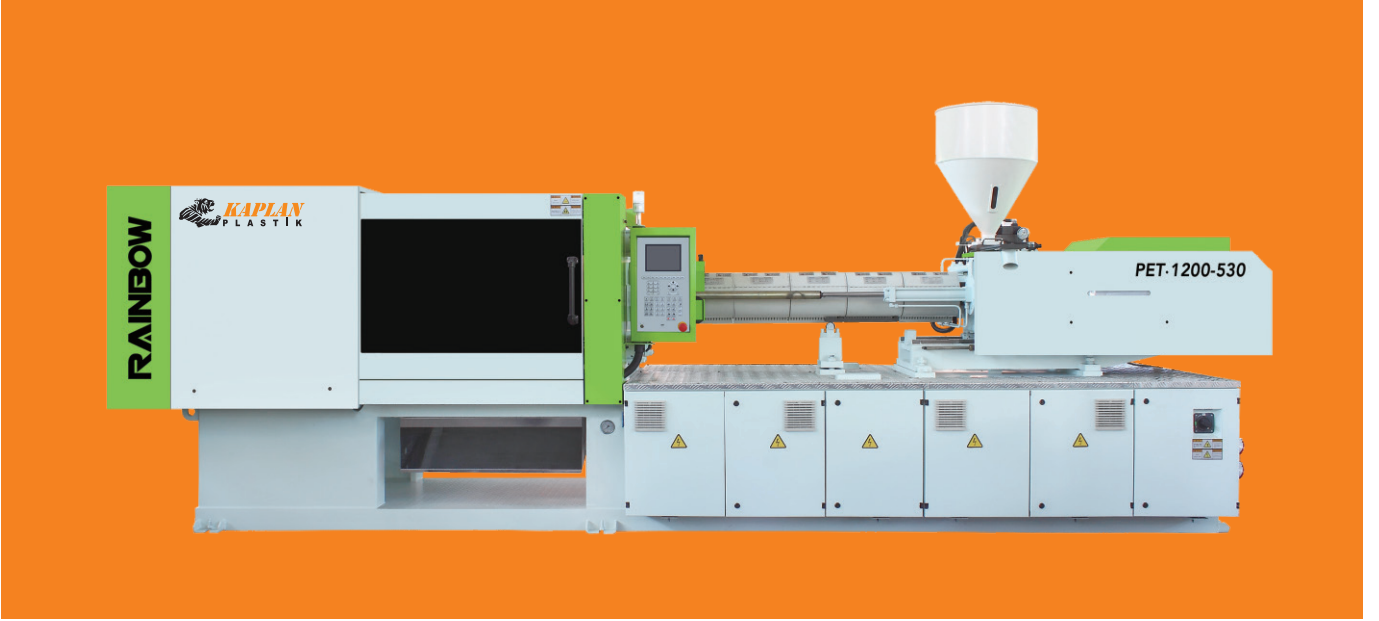
CH 10000F

CH 13000F

CH 16000F

PET Enjeksiyon Makinesi

PET Injection Machine



- Dünya Pazarı tarafından iyi tanınan büyük sütun aralığı ile , daha büyük PET preform kalıp boyutunun endüstri özelliklerini ve daha küçük sıkıştırma kuvveti için gerçek ihtiyacı verimli bir şekilde karşılar.

By the recognition of the market with large column spacing, and efficient to meet the PET preform mould size is larger, the practical needs of the CLAMPING force smaller industry characteristics.

- Motor konfigürasyon gücü geleneksel makinelerden %20 daha hızlı.

Increase the power of the motor configuration 20% faster than conventional machines .

- Standart makine kıyasla gramaj ağırlığı %40 artırıyor, erime döngüsü daha kısadır.

The shot weight increased by 40% compared with the conventional machine, the melt cycle is shorter.

- Çok et kalınlığı ve derin formlarda preformların kalıplanması için daha uygun olan basınç kuvvetini ve fırlatma vuruşunu %30'dan fazla artırdı.

Increase the eject power and stroke distance are more than 30%, which is more suitable for multi cavity and deep cavity forming.

- Makine ısıtması, ulusal birinci sınıf enerji tasarrufu sağlayan standart nanometre uzak kızılötesi ısıtma bobininin patentli yapısını kullanır, elektrik tasarrufu %40'tan fazladır ve sıcaklık daha hızlı yükselir. Ömrü üç yıldan fazladır.

The national first level energy saving standard of the national standard of the national energy saving standard of the patent structure is adopted, and the electricity saving is more than 40%, and the temperature rise is faster, and the service life is more than three years.

- Japonya ithal yüksek tepki oransal değişken deplasmanlı pompa hidrolik sistem konfigürasyonu, Geleneksel (Düz Motor) makine ile karşılaştırıldığında yaklaşık %20 elektrik tasarrufu, yaklaşık %25 su tasarrufu.

Japan imported high response proportional variable displacement pump hydraulic system configuration, compared with the conventional machine electricity saving about 20%, water saving of about 25%.

- Enjeksiyon ünitesi, enjeksiyonun daha hızlı, daha doğru ve daha stabil olması için çift linear kızak yapısı kullanılmaktadır

The injection unit adopts the structure of double linear guide rail, so that the injection is faster, more accurate and more stable.

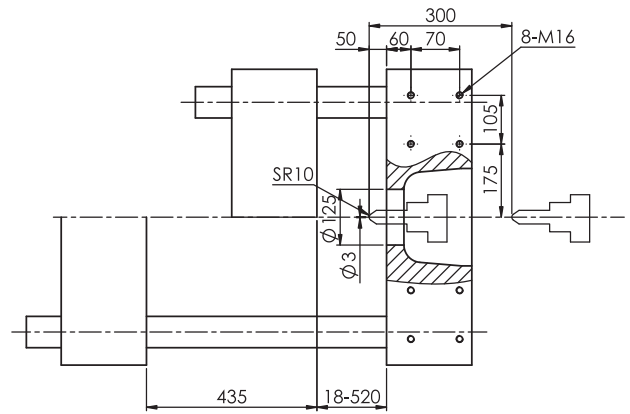
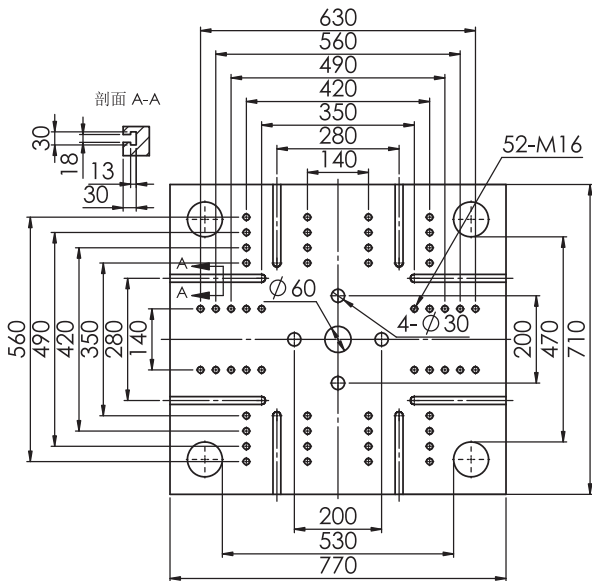
- Yüksek sertlik T slot kanal yapısı, daha hızlı kalıp değiştirmek için çok daha uygun.

High rigidity T type groove template structure, more convenient to replace the mold needs.



SPECIFICATIONS	ÖZELLİKLER		PET800-530	PET1200-530
INTERNATIONAL SIZE RATING	ULUSLARARASI BOYUT DERECESİ	UNIT	710	1040
INJECTION UNIT	ENJEKSİYON ÜNİTESİ	BİRİM		
Screw diameter	Vida çapı	mm	60	67
Screw L/D ratio	Vida L/D oranı	L/D	25	25
Theoretical shot volume	Teorik atış hacmi	cm ³	678.58	1004.81
Shot weight (PS)	Atış ağırlığı (PS)	g	787.16	1165.58
Max screw speed	Maks. mal alma hızı	rpm	101.84	163.33
CLAMPING UNIT	KİLİTLEME ÜNİTESİ			
Clamping force	Kilitleme kuvveti		1600	1600
Opening stroke	Açılış vuruşu	KN	435	435
Distance between tie bars	Kolonlar arası mesafe	mm	530 x 470	530 x 470
Movable platen size	Hareketli plaka boyutu	mm	770 x 710	770 x 710
Max mold height	Maks. kalıp yüksekliği	mm	520	520
Min mold height	Min. kalıp yüksekliği	mm	180	180
Ejector stroke	İtici mesafesi	mm	160	160
Ejector force	İtici kuvveti	mm	99	99
Number of ejector pins	İtici pim sayısı	KN	4+1	4+1
OTHERS	DİĞERLERİ			
Motor power	Motor gücü	KW	18.5	25
Heating capacity	Isıtma kapasitesi	KW	17	20.5
Machine dimension	Makine ölçüleri	m	5.6 x 1.52 x 1.8	6.1 x 1.52 x 1.87
Machine weight	Makine ağırlığı	t	5.2	6.3
Oil tank capacity	Yağ tankı kapasitesi	L	380	380

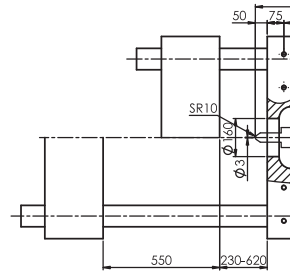
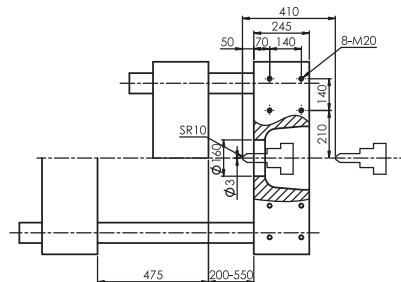
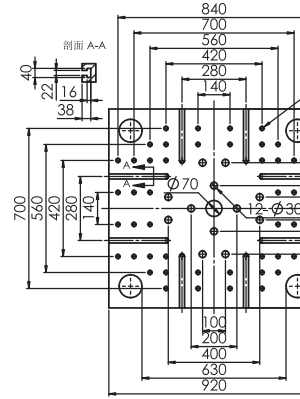
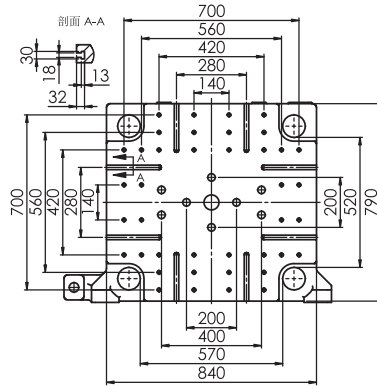
Makine & Plaka Ölçüleri Machinery & Plate Dimension



PET800-530
PET1200-530

SPECIFICATIONS	ÖZELLİKLER	PET1200-570	
INTERNATIONAL SIZE RATING	ULUSLARARASI BOYUT DERECEŚİ	UNIT	1040
INJECTION UNIT	ENJEKSİYON ÜNİTESİ	BİRİM	
Screw diameter	Vida çapı	mm	67
Screw L/D ratio	Vida L/D oranı	L/D	25
Theoretical shot volume	Teorik atış hacmi	cm ³	1004
Shot weight (PS)	Atış ağırlığı (PS)	g	1165
Max screw speed	Maks. mal alma hızı	rpm	163
CLAMPING UNIT	KİLİTLEME ÜNİTESİ		
Clamping force	Kilitleme kuvveti		2200
Opening stroke	Açılış vuruşu	KN	485
Distance between tie bars	Kolonlar arası mesafe	mm	570 x 520
Movable platen size	Hareketli plaka boyutu	mm	840 x 790
Max mold height	Maks. kalıp yüksekliği	mm	550
Min mold height	Min. kalıp yüksekliği	mm	200
Ejector stroke	İtici mesafesi	mm	160
Ejector force	İtici kuvveti	mm	99
Number of ejector pins	İtici pim sayısı	KN	4+1
OTHERS	DİĞERLERİ		
Motor power	Motor gücü	KW	25
Heating capacity	Isıtma kapasitesi	KW	20.5
Machine dimension	Makine ölçüleri	m	6.3 x 1.6 x 1.87
Machine weight	Makine ağırlığı	t	7.8
Oil tank capacity	Yağ tankı kapasitesi	L	450

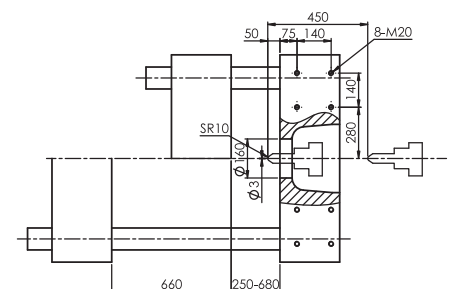
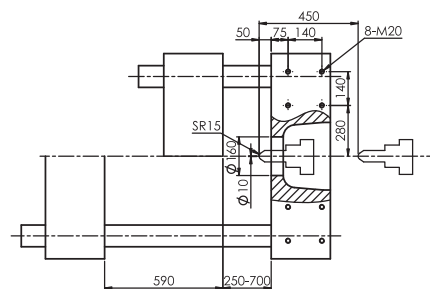
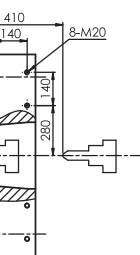
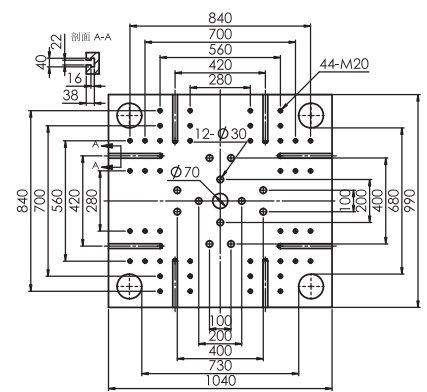
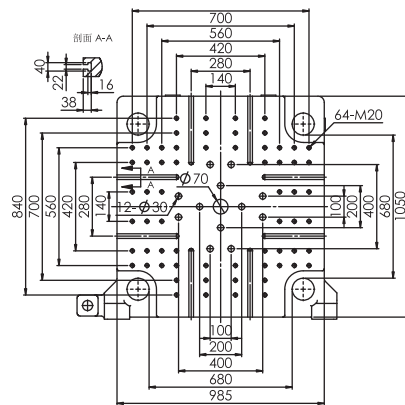
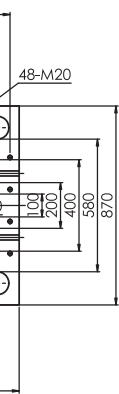
Makine & Plaka Ölçüleri Machinery & Plate Dimension



PET1200-570

PET1200-630
PET1500-630

PET1200-630	PET1500-630	PET2100-680	PET2100-730	PET3100-730
1040	1450	2230	2230	2900
67	75	83	83	95
25	25	25	25	25
1004	1325	1893	1893	2693
1165	1537	2196	2196	3124
163	164	100	100	122
2700	2700	3000	3600	3600
550	550	590	660	660
630 x 580	630 x 580	680 x 680	730 x 680	730 x 680
920 x 870	920 x 870	985 x 1050	1040 x 990	1040 x 990
620	620	700	730	830
230	230	250	280	280
180	180	180	210	210
137	137	184	184	182
12+1	12+1	12+1	12+1	12+1
25	30	37	37	45
20.5	27.5	33.5	33.5	41.5
6.5 x 1.74 x 2	6.92 x 1.74 x 2.1	7.5 x 1.85 x 2.12	7.7 x 1.9 x 2.15	7.9 x 1.9 x 2.2
8.8	9.5	12.6	15	15.6
500	500	550	680	800



— KS Yüksek hızlı makine serileri

KS High-speed machine series



- Rainbow KS serisi yüksek hızlı makine, ince cidarlı ürünlerin üretilmesi için geliştirilmiş yüksek hızlı ve düşük basınçlı plastik enjeksiyon makinesidir. (hıza dayalı ince cidar KALIP baskıya uygun plastik enjeksiyon makinesi)
Rainbow KS series high speed injection molding machine with high speed and low pressure, which is special for thin-wall products.
- İnce cidarlı seri makinenin enjeksiyon ünitesini, bağlama ünitesini, yağlama sistemini ve tabanını güçlendirerek makinenin ömrünü uzatıyoruz. Ayrıca, açma kapama süresini son derece kısaltan çoklu geri dönüşüm senkronize hareketini kullanıyoruz. Yine de servo enerji sistemi kullanıyoruz, bu da enerji güç tüketimini daha da azaltıyor.
According to its characters, we strengthen the injection unit, clamping unit, lubrication system and base of the machine, making the lifetime of the machine longer. Also, we adopt multiple recycle synchronous movement, shorting the moulding cycle time extremely. Still, we use servo energy system, making the power consumption even lower.

➤ Mengene Kapama Ünitesi / Clamping Unit

Yeniliğe açık, yüksek mukavemetli ve yüksek yoğunluklu çalışma koşullarına uyacak şekilde üç noktadan makas ve kilitleme için tasarım yapılmıştır. Pim ve Burç, makinenin yağlanmadan çalışma riskini azaltmak için kendinden yağlamalı tasarım kullanır.

Innovation design for three platens tie bars and lock shaft to fit the working condition with high strength and high density. Pin and bush use self lubricating design to reduce the risk of machine running without lubrication.

➤ Yağlama Sistemi / Lubrication System

Servo enerji tasarrufu, düşük gecikme ve yüksek devir motoru ile yağlamayı kolayca gerçekleştirilir. Servo enerji tasarrufu, düşük A ve hızlı tepkime motorunu benimser, üretimi kolayca gerçekleştirebilir.

Servo energy saving adopts low inertia and high load motor, can achieve the production easily.

➤ Enjeksiyon Ünitesi / Injection Unit

Hareketli parçaların gecikmesini büyük ölçüde azaltan ve ultra yüksek hızlanma sağlayan tek bir enjeksiyon yağı tasarımı kullanır. Ürünün üretim gereksinimlerini karşılar. Tek silindirli, parça hareketinin miktarını azaltmak ve üretim talebini karşılamak için süper yüksek hızlanma elde etmek için azami düzeyde.

Single cylinder, utmost to reduce the inertia of the parts movement and gain super-high acceleration, so as to meet the demand for production.

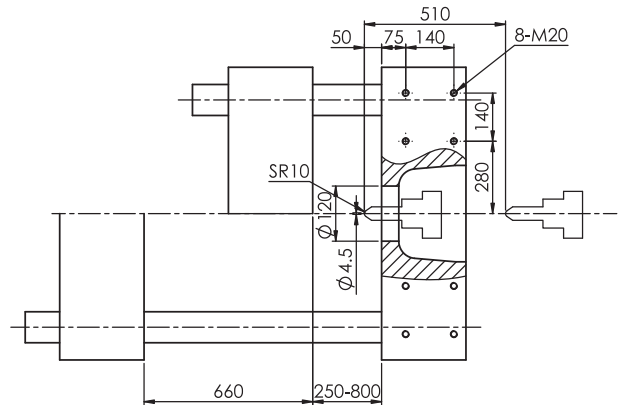
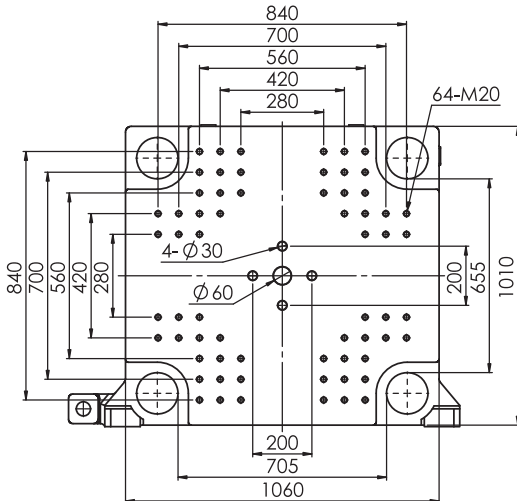
➤ Elektrik Kontrol Sistemi / Electric Control System

Tüm elektrikli parçalar dünyaca ünlü markalardır. Performansta istikrarı garanti eder.

All electric parts are world famous brands. It ensures performance stability.

SPECIFICATIONS	ÖZELLİKLER		CH3600KS
INTERNATIONAL SIZE RATING	ULUSLARARASI BOYUT DERECESİ	UNIT	930
INJECTION UNIT	ENJEKSİYON ÜNİTESİ	BİRİM	
Screw diameter	Vida çapı	mm	55
Screw L/D ratio	Vida L/D oranı	L/D	24
Theoretical shot volume	Teorik atış hacmi	cm ³	594
Shot weight (PP)	Atış ağırlığı (PP)	g	434
		oz	15
Max screw speed	Maks. mal alma hızı	r/min	300.0
Injection speed	Enjeksiyon hızı	mm/s	400.0
CLAMPING UNIT	KİLİTLEME ÜNİTESİ		
Clamping force	Kilitleme kuvveti	KN	3600
Opening stroke	Açılış vuruşu	mm	660
Distance between tie bars	Bağlantı çubukları arasındaki mesafe	mm	705 x 655
Max mold height	Maks. kalıp yüksekliği	mm	800
Min mold height	Min. kalıp yüksekliği	mm	250
Ejector stroke	İtici mesafesi	mm	160
Ejector force	İtici kuvveti	KN	70
OTHERS	DİĞERLERİ		
System Pressure	Sistem Basıncı	bar	175
Motor power	Motor gücü	KW	55+55
Heating capacity	Isıtma kapasitesi	KW	26.3
Number of temp control zones	Sıcaklık kontrol bölgelerinin sayısı		5
Oil tank capacity	Yağ tankı kapasitesi	L	1000
Machine dimension	Makine ölçüleri	m	7.3 x 2.2 x 2.35
Machine weight	Makine ağırlığı	t	20
Hopper capacity	Hazne kapasitesi	L	100

Makine & Plaka Ölçüleri Machinery & Plate Dimension

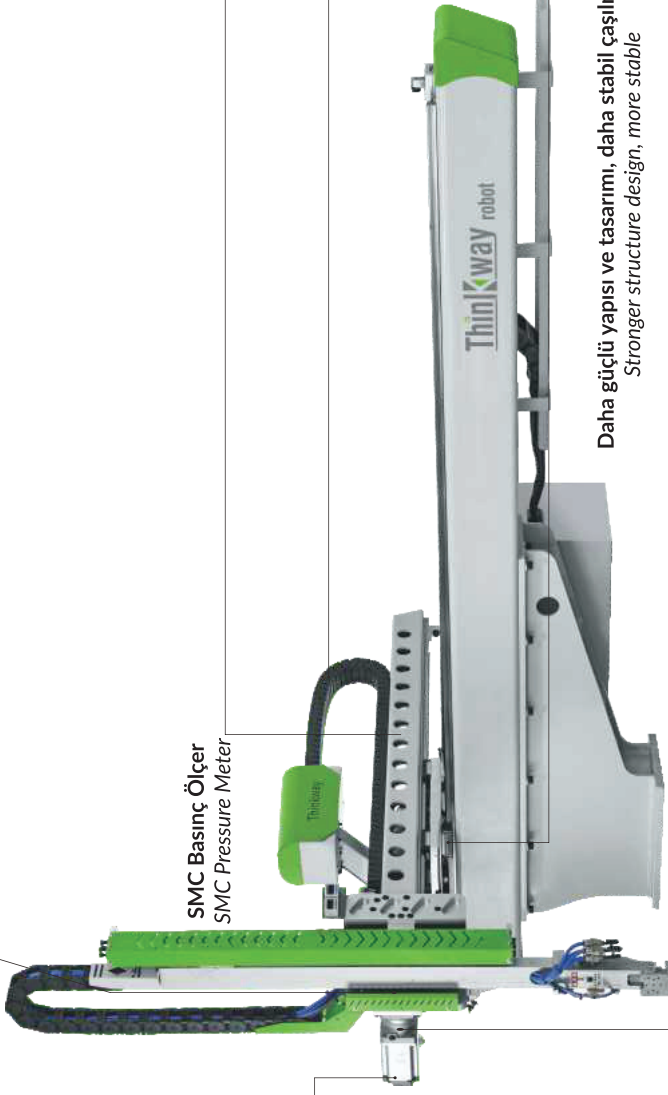


YÜKSEK KALİTE

HIGH QUALITY



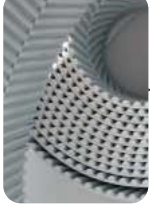
WMH Herion Dişli ve Taşıyıcı
WMH Herion Gear Rack



SMC Basınç Ölçer
SMC Pressure Meter



Panasonic Motor (Mitsubishi Motor)



Elatech Kayış
Elatech Belt



Kablo Kanal Zincirli Taşıyıcı
igus Chain



Rexroth Linear Kızak
Rexroth Linear Guide

Daha güçlü yapı ve tasarımı, daha stabil çalışması
Stronger structure design, more stable

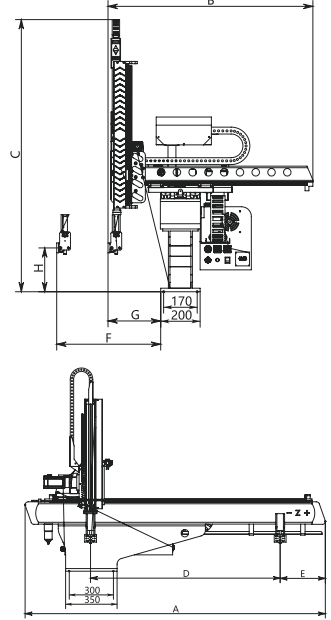
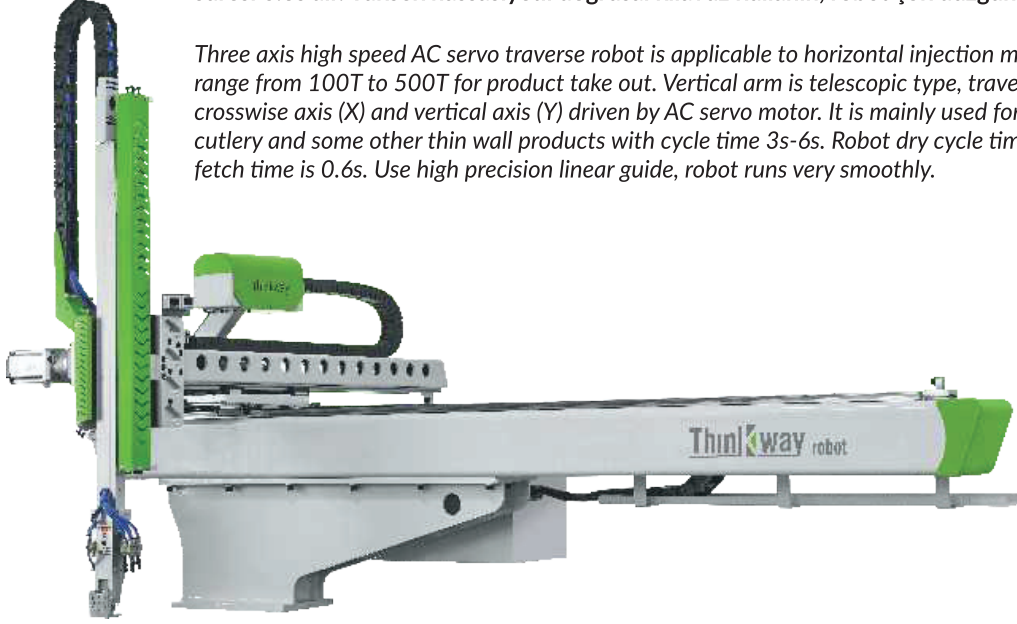


Shimpo Redüktör
Shimpo Reducer

Yüksek Hızlı Robot (Açık Tip) High Speed Robot (Open type)

Üç eksenli yüksek hızlı AC servo travers robotu yatay enjeksiyon kalıplama için geçerlidir. Ürün çıkarmak için makine aralığı 100T ile 500T arasındadır. Dikey kol teleskopik tip, çapraz eksen(Z), çapraz eksen (X) ve dikey eksen (Y) AC servo motor tarafından tahrik edilir. Esas olarak gıda için kullanılır. Konteyner, çatal bıçak takımı ve döngü süresi 3s-6s olan diğer bazı ince duvarlı ürünler. Robot kuru çevrim süresi 2.8s ve getirme süresi 0.6s'dir. Yüksek hassasiyetli doğrusal kılavuz kullanın, robot çok düzgün çalışır.

Three axis high speed AC servo traverse robot is applicable to horizontal injection molding machine range from 100T to 500T for product take out. Vertical arm is telescopic type, traverse axis(Z), crosswise axis (X) and vertical axis (Y) driven by AC servo motor. It is mainly used for food container, cutlery and some other thin wall products with cycle time 3s-6s. Robot dry cycle time is 2.8s and fetch time is 0.6s. Use high precision linear guide, robot runs very smoothly.



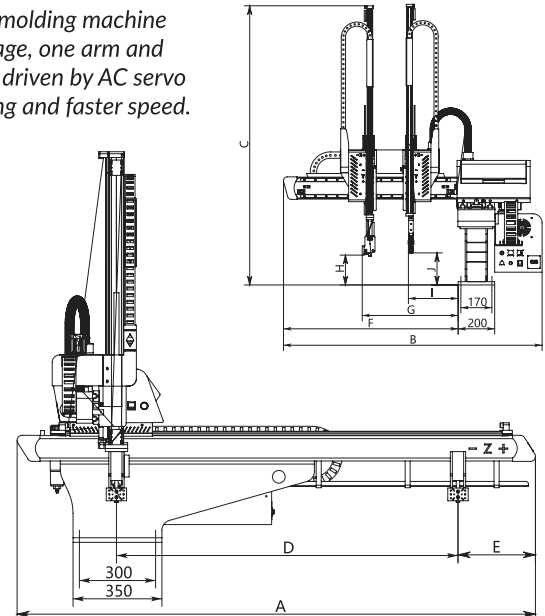
THR SERİSİ

THR SERIES

Full Servo Robot (Tek Kademeli) Full Servo Robot (Single Stage)

Üç eksenli/beş eksenli AC servo travers robotu yatay enjeksiyon kalıplama makinesi serisine uygulanabilir ürün ve Ladin için 80T'den 300T'ye çıkarın. Dikey kol tek kademeli, bir kol ve iki kol için seçim senin. AC servo motor tarafından tahrik edilen çapraz eksen(Z), çapraz eksen(X) ve dikey eksen(Y). Tam servo robot avantajları: yüksek hassasiyet, kolay kullanım, düzgün çalışma ve daha hızlı hız. Esas olarak kullanılır insert ve diğer bazı yüksek hassasiyetli ürünler için.

Three axis/Five axis AC servo traverse robot is applicable to horizontal injection molding machine range from 80T to 300T for product and sprue take out. Vertical arm is single stage, one arm and two arms for your choice. Traverse axis (Z), crosswise axis (X) and vertical axis (Y) driven by AC servo motor. Full servo robot advantages: high precision, easy operating, smooth running and faster speed. It is mainly used for insert and some other high precision products.



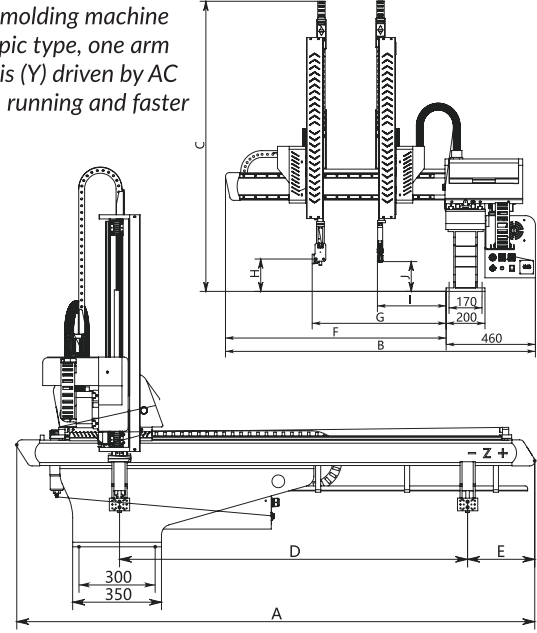
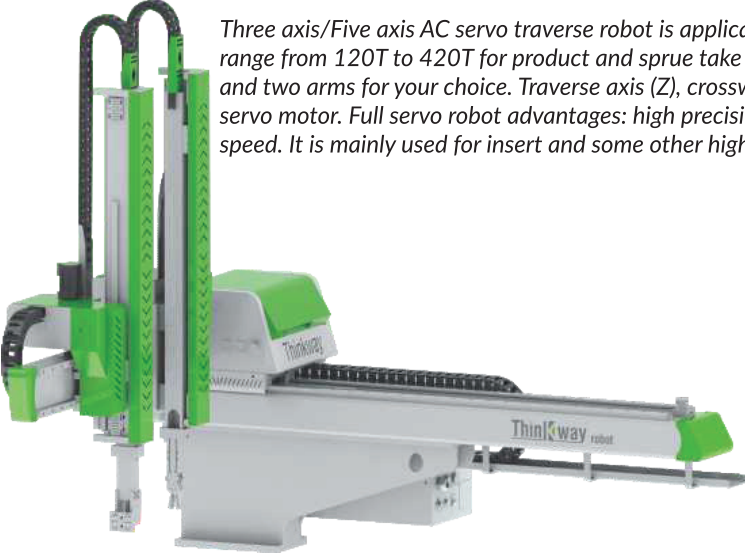
THR SERİSİ

THR SERIES

Full Servo Robot (Teleskopik Tip) Full Servo Robot (Telescopic type)

Üç eksenli/beş eksenli AC servo travers robotu yatay enjeksiyon kalıplama makinesi serisine uygulanabilir. Ürün ve yolluk için 120T'den 420T'ye çıkarın. Dikey kol teleskopik tiptir, bir kol ve iki kol seçiminiz için. AC servo motor tarafından tahrik edilen çapraz eksen (Z), çapraz eksen (X) ve dikey eksen (Y). Tam servo robot avantajları: yüksek hassasiyet, kolay kullanım, düzgün çalışma ve daha seri ve hızlı. Bu esas olarak insert ve diğer bazı yüksek hassasiyetli ürünler için kullanılır.

Three axis/Five axis AC servo traverse robot is applicable to horizontal injection molding machine range from 120T to 420T for product and sprue take out. Vertical arm is telescopic type, one arm and two arms for your choice. Traverse axis (Z), crosswise axis (X) and vertical axis (Y) driven by AC servo motor. Full servo robot advantages: high precision, easy operating, smooth running and faster speed. It is mainly used for insert and some other high precision products.



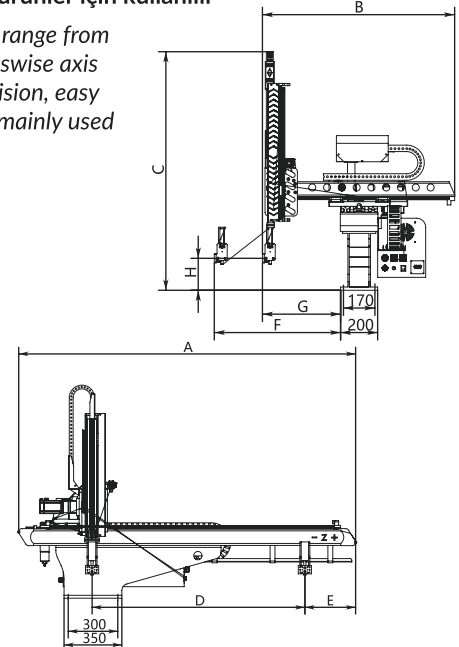
THN SERİSİ

THN SERIES

Küçük Boyutlu Açık Tip Robot Small Size Open Type Robot

Üç eksenli AC servo travers robotu. Ürünü çıkarmak için 120T'den 420T yatay enjeksiyon kalıplama makinesi aralığına uygulanabilir. Dikey kol teleskopik tip, çapraz eksen(Z), çapraz eksen(X) ve dikey eksendir(Y) AC servo motor tarafından tahrik edilir. Full servo robot avantajları: yüksek hassasiyet, kolay kullanım, düzgün çalışma, daha seri ve hızlı, daha güçlü yapı ve daha uzun çalışma ömrü. Esas olarak PET PREFORM vs. gibi uzun boyutlu ürünler için kullanılır

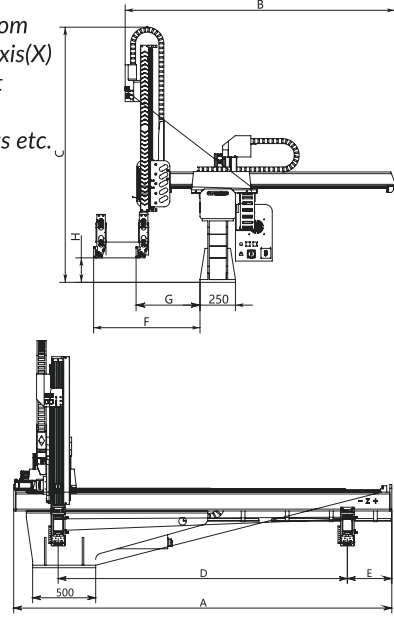
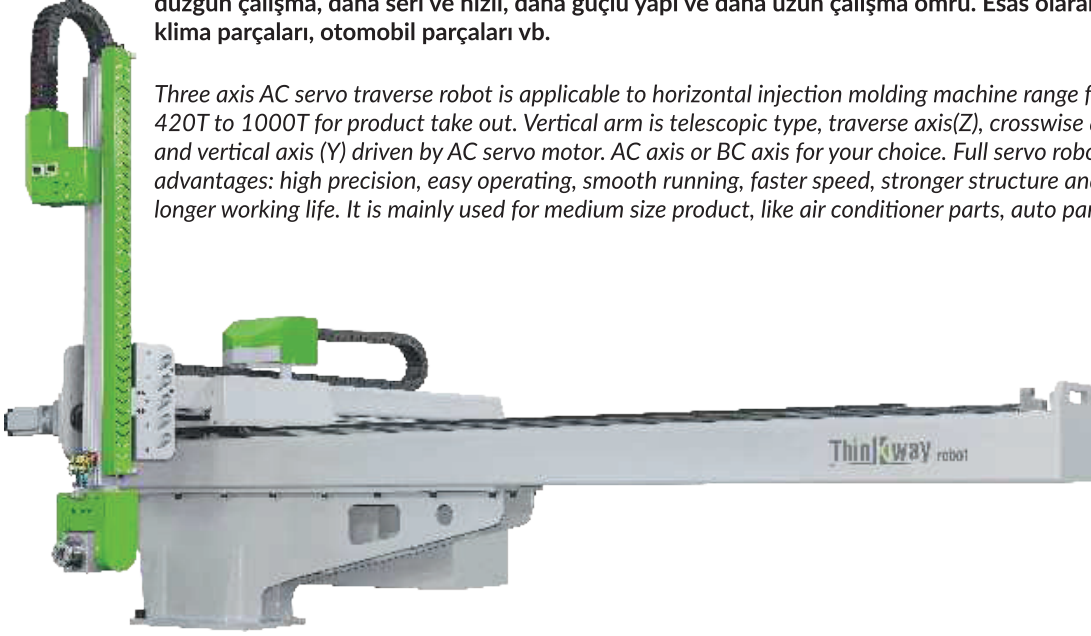
Three axis AC servo traverse robot is applicable to horizontal injection molding machine range from 120T to 420T for product take out. Vertical arm is telescopic type, traverse axis (Z), crosswise axis (X) and vertical axis (Y) driven by AC servo motor. Full servo robot advantages: high precision, easy operating, smooth running, faster speed, stronger structure and longer working life. It is mainly used for long size product, like PET preform etc.



Orta Boy Açık Tip Robot Medium Size Open Type Robot

Üç eksenli AC servo travers robotu, 420T ile 1000T arasındaki yatay enjeksiyon kalıplama makinesi aralığına uygulanabilir ürünü çıkarmak için. Dikey kol teleskopik tiptedir, çapraz eksen(Z), çapraz eksen(X) ve dikey eksen(Y) tarafından tahrik edilir. AC servo motor. Seçtiğiniz için AC eksenli veya BC eksenli. Full servo robot avantajları: yüksek hassasiyet, kolay kullanım, düzgün çalışma, daha seri ve hızlı, daha güçlü yapı ve daha uzun çalışma ömrü. Esas olarak orta boy ürün için kullanılır, klima parçaları, otomobil parçaları vb.

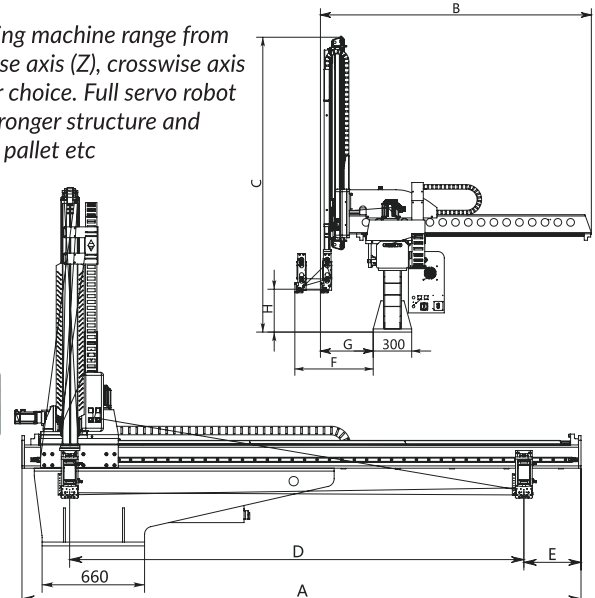
Three axis AC servo traverse robot is applicable to horizontal injection molding machine range from 420T to 1000T for product take out. Vertical arm is telescopic type, traverse axis(Z), crosswise axis(X) and vertical axis (Y) driven by AC servo motor. AC axis or BC axis for your choice. Full servo robot advantages: high precision, easy operating, smooth running, faster speed, stronger structure and longer working life. It is mainly used for medium size product, like air conditioner parts, auto parts etc.



Büyük Boy Açık Tip Robot Large Size Open Type Robot

Üç eksenli AC servo travers robotu, yatay enjeksiyon kalıplama makinesi aralığına uygulanabilir. Ürün çıkarmak için 1000T ila 3000T. Dikey kol teleskopik tip, çapraz eksen(Z), çapraz eksen(X) ve dikey eksen(Y) AC servo motor tarafından tahrik edilir. Seçtiğiniz için AC eksenli veya BC eksenli. Full servo robot avantajları: yüksek hassasiyet, kolay kullanım, düzgün çalışma, daha seri hızlı, daha güçlü yapı ve daha uzun çalışma ömrü. Esas olarak otomatik tampon, palet vb. gibi büyük boyutlu ürünler için kullanılır.

Three axis AC servo traverse robot is applicable to horizontal injection molding machine range from 1000T to 3000T for product take out. Vertical arm is telescopic type, traverse axis (Z), crosswise axis (X) and vertical axis (Y) driven by AC servo motor. AC axis or BC axis for your choice. Full servo robot advantages: high precision, easy operating, smooth running, faster speed, stronger structure and longer working life. It is mainly used for large size product, like auto bumper, pallet etc

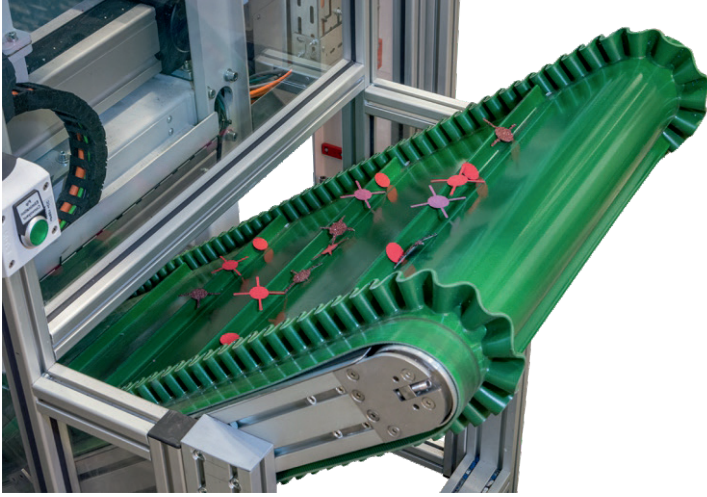


Bantlı Konveyör

Belt Conveyor

- Tüm çerçeve, dayanıklı ve deforme olmayan yüksek mukavemetli alüminyum alaşımdan yapılmıştır.
- Bantlı konveyörün her iki ucunun yüksekliği ayarlanabilir ve işlem kolaydır.
- Hareket etmesi kolay dört fren tekerleği ile donatılmıştır. Katlanabilir ve yer işgal etmez.
- Kayış hızı ve yönü ayarlanabilir.
- Diğer cihazlara kolayca bağlanmak için standart konektörlerle donatılmıştır.

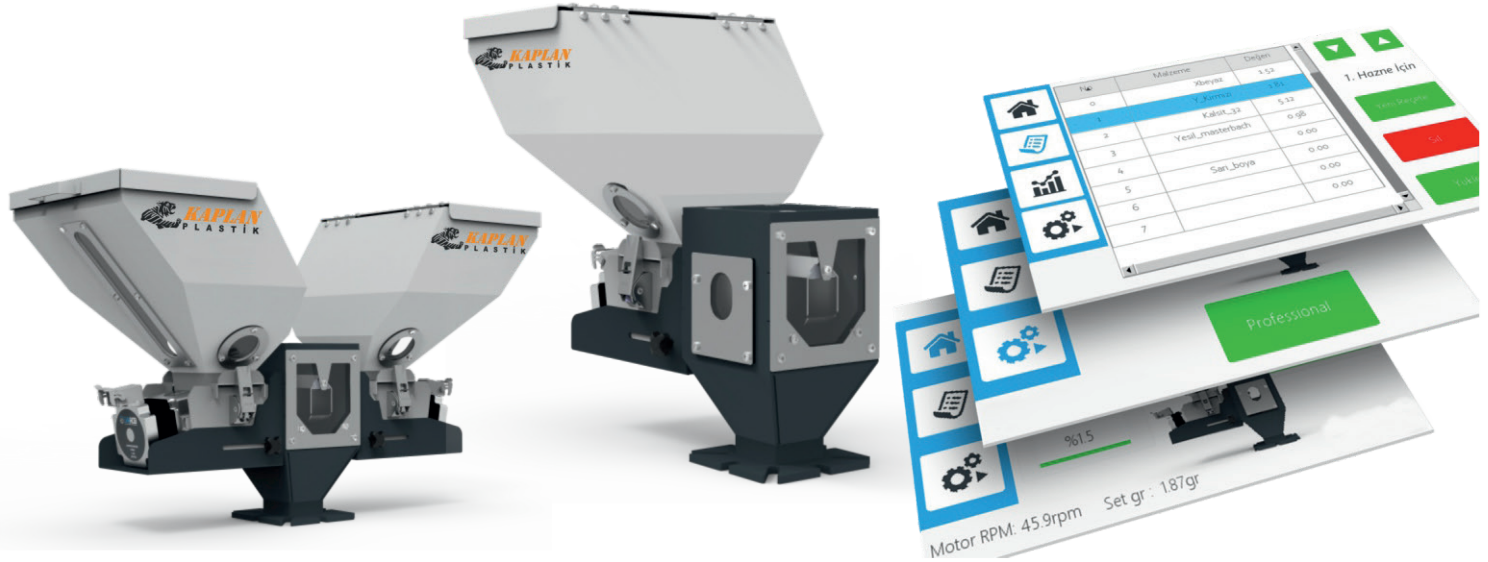
- The whole frame is made of high-strength aluminum alloy, which is durable and not deformed.
- The height of both ends of the belt conveyor can be adjusted, and the operation is easy.
- It is equipped with four brake wheels, which is easy to move. It can be folded and does not occupy space.
- The belt speed and direction can be adjusted.
- Equipped with standard connectors for easily connect to other devices.



Belt width (mm)	Bant genişliği (mm)	200/300/400/500/600
Belt conveyor length (mm)	Bantlı konveyör uzunluğu (mm)	1500/2000/2500/3000/3500/4000/4500/5000/5500/6000
Plane length (mm)	Düzlem uzunluğu (mm)	300(W≤300; L≤2000) / 500(W≥400; L≤2500) / 700(W≥600; L≤3000)
Low-end height (mm)	Düşük uç yüksekliği (mm)	800~1100
High-end height (mm)	Yüksek uç yüksekliği	1100~1500
Belt conveyor speed (m/min)	Bantlı konveyör hızı (m/min)	5
Maximum load (kg)	Maksimum dolum (kg)	15
Belt	Bant	PVC, 2mm; -10°C-80°C
Power	Güç	Single Phase AC 220V ± 10V 50/60Hz
Power consumption (KVA)	Güç tüketimi	0.2

DOZAJLAMA SİSTEMLERİ

DOSING SYSTEMS



Ürün Özellikleri

- PLC ile Kontrol
- 4.3" HMI (Dokunmatik Panel) - 65356 renk / TFT Ekran
- Extruder Hatlarında Saatlik Kapasite ile % oranı ile dozajlama imkanı (Örn: Kapasite 100 kg Oran %1 Dozajlama: 1 kg)
- 30 Adet Malzeme Kaydı - Farklı olarak dozajlanması yapılacak olan malzemelerin yoğunluk tespiti için
- Basic - Professional Olmak üzere 2 farklı Çalışma Modu
- Basic Mod: Kullanıcı tarafından girilen devir ile dozajlama imkanı
- Professional Mod: Kalibrasyonu yapılmış malzemenin Ürün ağırlığı ve Karışım oranı girildiği takdirde çalışan mod
- Extruder hatları için manual dozajlama imkanı saatlik dozajlama imkanı: 2 kg/saat v.b. girebilme.

Mekanik Özellikleri

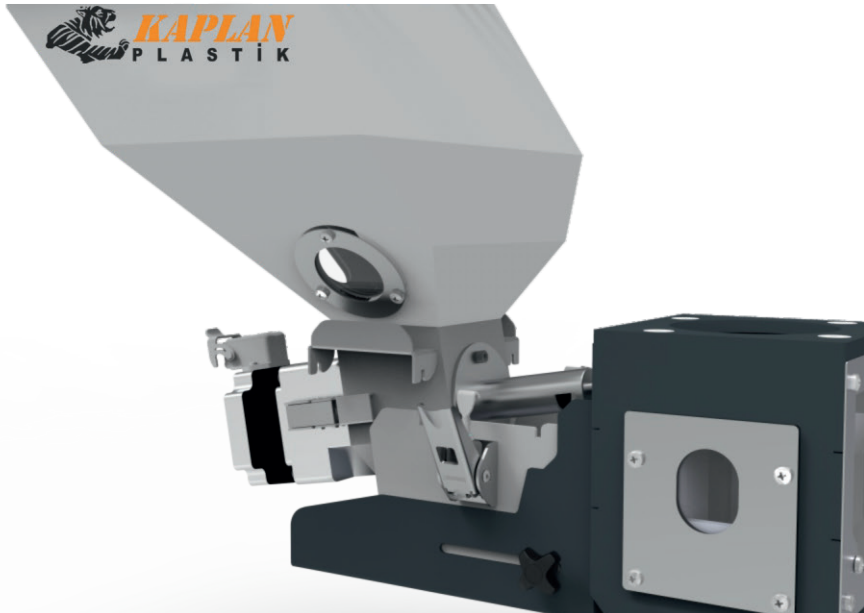
- 4.5 Nm - 4.2 A Stepper (Adım) Motoru ile dozajlama
- Paslanmaz yapıya sahip dozajlama silindiri
- Statik (Fırınlanmış) Boya (Opsiyonel Krom Malzeme Kullanımı (Temiz Oda Sistemleri için))
- Kolay temizleme ve Malzeme Değişim İmkani
- Müşteri istediğine bağlı üretim. (Yüksek Tonajlı Makinalar gibi.)
- Özel Karışım tasarımı ile Extra karıştırma motoru gerektirmeyen yapı.

KATKI MADDELERİNİN YOĞUNLUĞUNUN TESPİT EDİLMESİ İLE PRATİK KULLANIM

Hızlı ve Kolay kalibrasyon yöntemi ile malzeme yoğunluğu tespit edilir. Hatasız ve verimli dozajlama imkanı sunar. 30 Adet Ürün Hafızası ile Tekrar Kalibrasyon işlemi gerektirmez.

DOKUNMATİK PANEL İLE KULLANIM

4.3" Dokunmatik Panel ve PLC ile sorunsuz kullanım. Otomatik dozaj süresi tespiti ile karışım oranını girmeniz yeterli!



THG

THR

THN

MODEL	A	B	C	D	E	F	G	H	I	J
THG850WSS3	2040	1140	1380	1350	240	500	270	220		
THG950WSS3	2040	1140	1440	1350	240	500	270	220		
THG1100WSS3	2220	1260	1500	1550	240	620	270	220		
THG1300WSS3	2520	1380	1560	1850	240	740	270	200		
THR700ISS3/IDS5	1800	1240	1410	1150	280	780	300	190	175	210
THR800ISS3/IDS5	2040	1420	1530	1350	280	960	300	190	175	210
THR900ISS3/IDS5	2220	1420	1650	1500	280	960	300	190	175	210
THR750WSS3/WDS5	1800	1240	1320	1150	280	780	350	160	220	180
THR850WSS3/WDS5	2040	1420	1380	1350	280	960	350	160	220	180
THR950WSS3/WDS5	2220	1420	1440	1500	280	960	350	160	220	180
THR1100WSS3/WDS5	2400	1600	1500	1680	280	1140	350	160	220	180
THR1300WSS3/WDS5	2520	1720	1620	1800	280	1260	350	160	220	180
THN850WSS3	2040	1140	1330	1350	240	500	270	170		
THN950WSS3	2040	1140	1390	1350	240	500	270	170		
THN1100WSS3	2220	1260	1450	1550	240	620	270	170		
THN1300WSS3	2520	1380	1510	1850	240	740	270	170		
THN1500WSS3	3000	1850	1800	2400	240	1410	310	190		
THN1700WSS3	3240	1970	1920	2400	240	1500	310	190		
THN1900WSS3	3480	2090	2140	2400	240	1620	310	190		
THN2100WSS3	3600	2120	2300	3000	400	1650	420	300		
THN2400WSS3	3900	2300	2420	3300	400	1830	420	300		



100

18

80

SPECIFICATIONS	ÖZELLİKLER	UNIT/BİRİM	THG850WSS3	THG950WSS3	THG1100WSS3	THG1300
Applied IMM	Uygulama makine tonajları	Ton	160-260	260-300	300-400	350-450
Traverse stroke	Çapraz vuruş	mm	1350	1350	1550	1850
Crosswise stroke	Enine vuruş	mm	460	520	640	760
Vertical stroke	Dikey vuruş	mm	850	950	1100	1300
Max load	Maksimum yük	kg	5	5	5	7
Fetch time	Alma süresi	sec	0.62	0.62	0.72	0.82
Cycle time	Döngü süresi	sec	3.2	3.4	3.8	4.2
Robot weight	Robot ağırlık	kg	170	180	250	300

SPECIFICATIONS	ÖZELLİKLER	UNIT/BİRİM	THR1300 WSS3/WDS5	THN850WSS3	THN950WSS3	THN1100
Applied IMM	Uygulama makine tonajları	Ton	400-500	160-260	260-320	320-420
Traverse stroke	Çapraz vuruş	mm	1800	1350	1350	1550
Crosswise stroke	Enine vuruş	mm	450 - 200	460	520	640
Vertical stroke	Dikey vuruş	mm	1300	850	950	1100
Max load	Maksimum yük	kg	8	5	5	5
Fetch time	Alma süresi	sec	2.5	1.2	1.5	2
Cycle time	Döngü süresi	sec	8	7	8	9
Robot weight	Robot ağırlık	kg	280	160	170	230

SPECIFICATIONS	ÖZELLİKLER	UNIT/BİRİM	THN2800WSS3	THN3000WSS3	THZ850WDS5
Applied IMM	Uygulama makine tonajları	Ton	2400-2800	2800-3200	160-260
Traverse stroke	Çapraz vuruş	mm	3600	3900	3000 - 4200
Crosswise stroke	Enine vuruş	mm	2000	2200	350 - 150
Vertical stroke	Dikey vuruş	mm	2800	3000	850
Max load	Maksimum yük	kg	50	60	5
Fetch time	Alma süresi	sec	9.5	10	1.2
Cycle time	Döngü süresi	sec	25	30	8
Robot weight	Robot ağırlık	kg	1350	1500	260

Dokunmatik kontrol ekranı
Touch screen controller
*THB/THP serileri hariç
*Exclude THB/THP

THB THZ

MODEL	A	B	C	D	E	F	G	H	I	J
THN2600WSS3	4200	2480	2540	3400	400	2010	420	300		
THN2800WSS3	4200	2480	2660	3600	400	2010	420	300		
THN3000WSS3	4500	2660	2780	3900	400	2190	420	300		
THZ850WDS5	3500-6000		1360	990			200	220		
THZ950WDS5	3500-6000		1420	1050			200	220		
THZ1100WDS5	3500-6000		1480	1050			200	220		
THZ1300WDS5	3500-6000		1600	1110			200	220		
THB700ISS1/IDS1	1800	1240	1450	1150	280	780	300	180	175	200
THB800ISS1/IDS1	2040	1420	1610	1350	280	960	300	180	175	200
THB900ISS1/IDS1	2220	1420	1730	1500	280	960	300	180	175	200

100 adet kalıp hafıza fonksiyonu
100 sets of mold memory function

Open teaching mode, user can flexibly teach special action program to meet the needs of various special products.

18 grup standart program
18 groups of standard program

Çeşitli özel ürünlerin ihtiyaçları için Açık Öğretim modu, kullanıcı karşılamak için özel eylem programını esnek bir şekilde öğretebilir.

80 grup kullanıcı öğretim programı
80 groups of user teaching program

- Tek kademeli kol
Single stage arm
- Tek kol (Ürün kolu)
Single arm (Product arm)
- Teleskopik tip kol
Telescopic type arm
- Beş eksenli servo tahrikli
Five axis servo driven
- Üç eksenli servo tahrikli
Three axis servo driven
- Çift kollar (Ürün kolu + dağıtıcı kolu)
Double arms (Product arm+Runner arm)

WSS3	THR700 ISS3/IDS5	THR800 ISS3/IDS5	THR900 ISS3/IDS5	THR750 WSS3/WDS5	THR850 WSS3/WDS5	THR950 WSS3/WDS5	THR1100 WSS3/WDS5
	80-160	160-260	260-320	80-160	160-260	260-320	320-420
	1150	1350	1500	1150	1350	1500	1680
	350 - 150	350 - 150	400 - 200	350 - 150	350 - 150	400 - 200	450 - 200
	700	800	900	750	850	950	1100
	5	5	5	6	6	6	8
	1.2	1.3	1.6	1.2	1.5	1.8	2
	7.5	8	8.5	5	5	6	8
	150	180	190	170	180	200	255

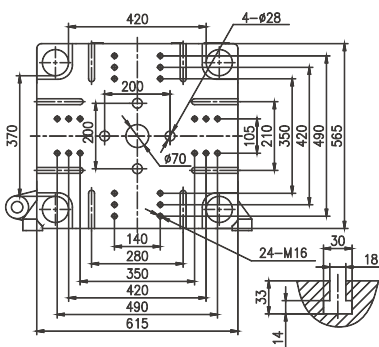
WSS3	THN1300WSS3	THN1500WSS3	THN1700WSS3	THN1900WSS3	THN2100WSS3	THN2400WSS3	THN2600WSS3
	400-500	600-800	800-1000	1000-1300	1300-1600	1600-2000	2000-2400
	1850	2400	2640	2880	3000	3300	3400
	760	850	950	1100	1300	1600	1900
	1300	1500	1700	1900	2100	2400	2600
	7	25	25	30	30	35	40
	2.2	4	5	6	7	8	8.5
	10	12	14	16	18	20	22
	280	550	600	700	800	1000	1250

THZ950WDS5	THZ1100WDS5	THZ1300WDS5	THB700ISS1/IDS1	THB800ISS1/IDS1	THB900ISS1/IDS1
260-320	320-420	400-500	80-160	160-260	260-320
3200 - 4500	3500 - 5000	4500 - 5500	1150	1350	1500
400 - 200	450 - 200	450 - 200	350 - 150	350 - 150	400 - 200
950	1100	1300	700	800	900
5	5	7	5	5	5
1.5	2	2.2	1.5	1.7	1.9
9	11	13	7	8	9
300	350	420	150	180	190

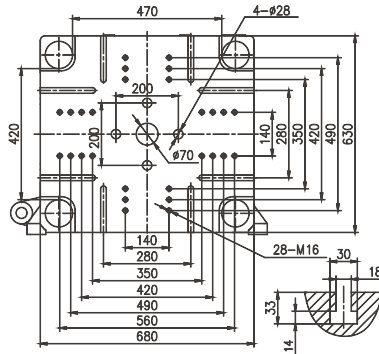
HIGH QUALITY S SERIES

SPECIFICATIONS	ÖZELLİKLER		SM 110 II			SM 150 II		
INTERNATIONAL SIZE RATING	ULUSLARARASI BOYUT DERECESESİ	UNIT	315			480		
INJECTION UNIT	ENJEKSİYON ÜNİTESİ	BİRİM	A	B	C	A	B	C
Screw diameter	Vida çapı	mm	32	35	38	38	42	45
Screw L/D ratio	Vida L/D oranı	L/D	24	22	20.2	24.3	22	20.5
Theoretical shot volume	Teorik atış hacmi	cm ³	137	163	193	227	277	318
Shot weight (PS)	Atış ağırlığı (PS)	g	125	148	175	206	252	289
Injection Rate	Enjeksiyon kapasitesi	g/s	74	87	103	100	122	140
Injection pressure	Enjeksiyon basıncı	Bar	2320	1940	1645	2127	1741	1517
Max screw speed	Maks. mal alma hızı	rpm	200			230		
CLAMPING UNIT	KİLİTLEME ÜNİTESİ							
Clamping force	Kilitleme kuvveti	KN	1100			1500		
Opening stroke	Açılış vuruşu	mm	360			380		
Distance between tie bars	Kolonlar arası mesafe	mm	420 x 370			470 x 420		
Max mold height	Maks. kalıp yüksekliği	mm	400			500		
Min mold height	Min. kalıp yüksekliği	mm	150			160		
Ejector stroke	İtici mesafesi	mm	100			120		
Ejector force	İtici kuvveti	KN	38			50		
OTHERS	DİĞERLERİ							
Max pump pressure	Sistem basıncı	Mpa	16			16		
Pump motor power	Hidrolik motor gücü	KW	12			18.2		
Heating capacity	Isıtma kapasitesi	KW	8.2			7.9		
Machine dimension	Makine ölçüleri	m	4.25 x 1.17 x 1.6			4.66 x 1.27 x 1.65		
Machine weight	Makine ağırlığı	t	3.8			4.5		
Oil tank capacity	Yağ tankı kapasitesi	L	200			250		

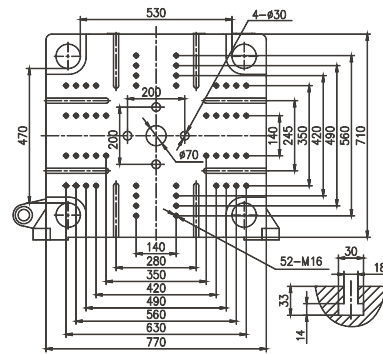
Makine & Plaka Ölçüleri Machinery & Plate Dimension



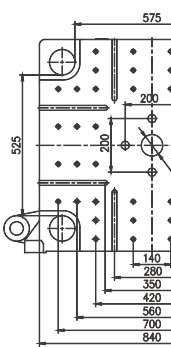
SM 110 II



SM 150 II

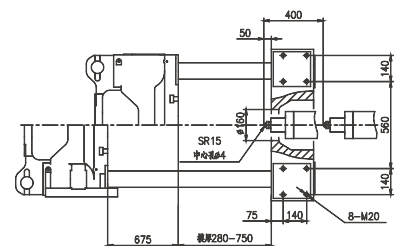
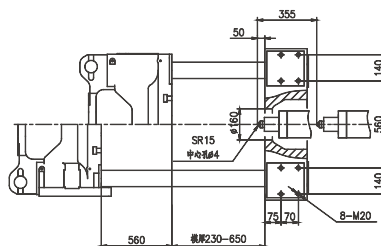
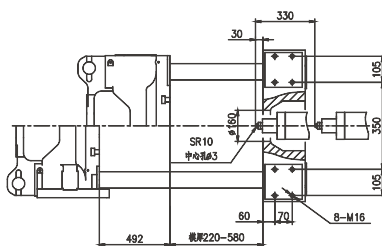
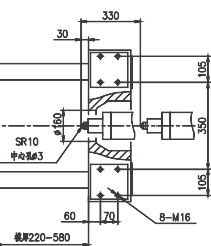
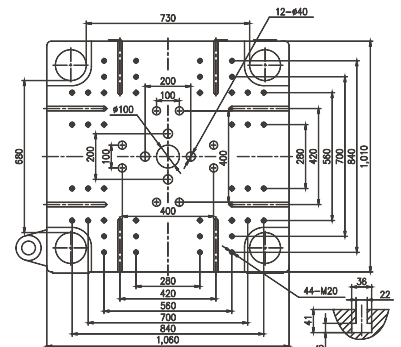
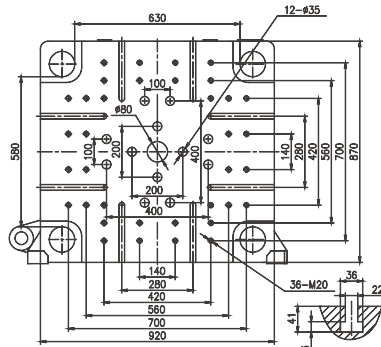
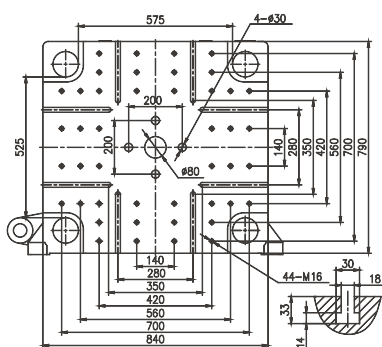
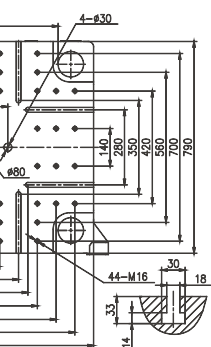


SM 180 II



SM

SM 180 II			SM 220 II			SM 250 II			SM 280 II			SM 350 II		
640			765			1010			1455			2350		
A	B	C	A	B	C	A	B	C	A	B	C	A	B	C
42	45	50	45	50	55	50	55	60	55	60	65	65	70	75
23.6	22	19.8	23.3	21	19.1	23	21	19.2	22.5	20.6	19	22.6	21	19.6
311	357	441	366	451	546	471	570	678	665	792	929	1161	1346	1545
283	325	401	333	410	497	428	518	617	605	721	845	1056	1225	1406
129	148	182	145	178	216	180	218	259	220	263	308	299	346	398
2063	1798	1456	2001	1702	1407	2150	1777	1493	2190	1840	1568	2028	1748	1523
185			185			195			225			190		
1800			2500			2500			2800			3500		
435			492			492			560			675		
530 x 470			575 x 525			575 x 525			630 x 580			730 x 680		
550			580			580			650			750		
180			220			220			230			280		
140			150			150			160			180		
45			70			70			70			90		
16			16			16			16			16		
20.4			23			28.7			36.7			39.4		
12.5			13.6			15			18.2			23.2		
4.95 x 1.34 x 1.7			5.65 x 1.43 x 1.81			5.65 x 1.43 x 1.81			6.1 x 1.53 x 1.86			7.35 x 1.88 x 2.0		
5.4			7.2			7.3			9			12.7		
250			300			300			400			500		



220 II

SM 250 II

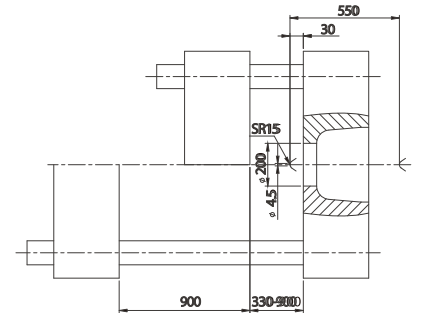
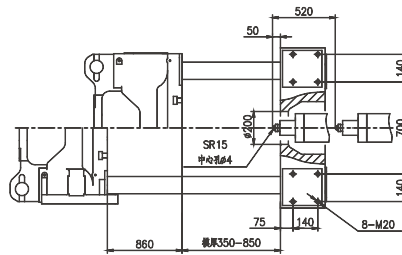
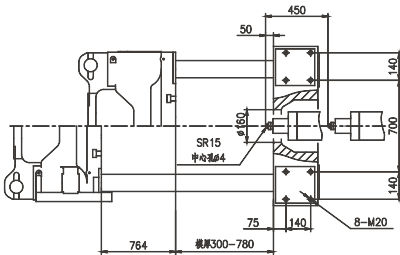
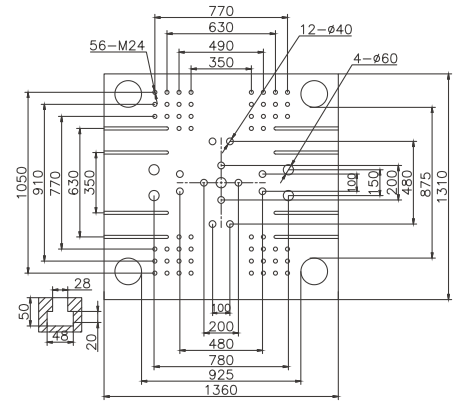
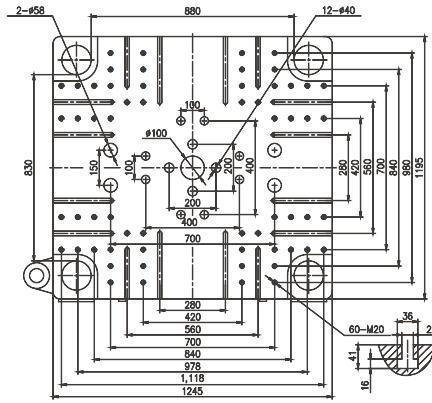
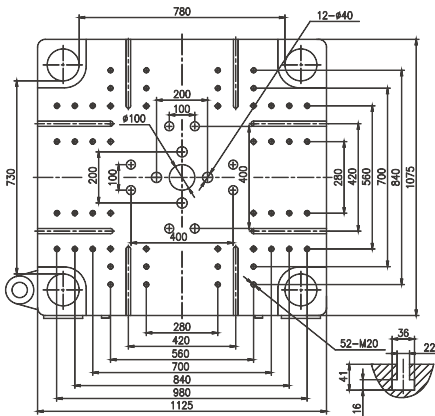
SM 280 II

SM 350 II

HIGH QUALITY S SERIES

SPECIFICATIONS		ÖZELLİKLER		SM 450 II			SM 550 II	
INTERNATIONAL SIZE RATING	ULUSLARARASI BOYUT DERECEŚİ	UNIT		3080			4250	
INJECTION UNIT	ENJEKSİYON ÜNİTESİ	BİRİM		A	B	C	A	B
Screw diameter	Vida çapı	mm		70	75	80	80	85
Screw L/D ratio	Vida L/D oranı	L/D		21.4	20	18.8	21.3	20
Theoretical shot volume	Teorik atış hacmi	cm ³		1347	1657	1885	2110	2382
Shot weight (PS)	Atış ağırlığı (PS)	g		1226	1508	1715	1920	2168
Injection Rate	Enjeksiyon kapasitesi	g/s		337	414	471	434	490
Injection pressure	Enjeksiyon basıncı	Bar		2140	1864	1639	2015	1785
Max screw speed	Maks. mal alma hızı	rpm		190			155	
CLAMPING UNIT	KİLİTLEME ÜNİTESİ							
Clamping force	Kilitleme kuvveti	KN		4500			5500	
Opening stroke	Açılış vuruşu	mm		764			860	
Distance between tie bars	Kolonlar arası mesafe	mm		780 x 730			880 x 830	
Max mold height	Maks. kalıp yüksekliği	mm		780			850	
Min mold height	Min. kalıp yüksekliği	mm		300			350	
Ejector stroke	İtici mesafesi	mm		200			250	
Ejector force	İtici kuvveti	KN		110			150	
OTHERS	DİĞERLERİ							
Max pump pressure	Sistem basıncı	Mpa		16			16	
Pump motor power	Hidrolik motor gücü	KW		55.4			28.7 + 36.7	
Heating capacity	Isıtma kapasitesi	KW		23.2			28.9	
Machine dimension	Makine ölçüleri	m		7.48 x 1.9 x 2.1			8.8 x 2.1 x 2.2	
Machine weight	Makine ağırlığı	t		16.8			19.5	
Oil tank capacity	Yağ tankı kapasitesi	L		600			800	

Makine & Plaka Ölçüleri Machinery & Plate Dimension

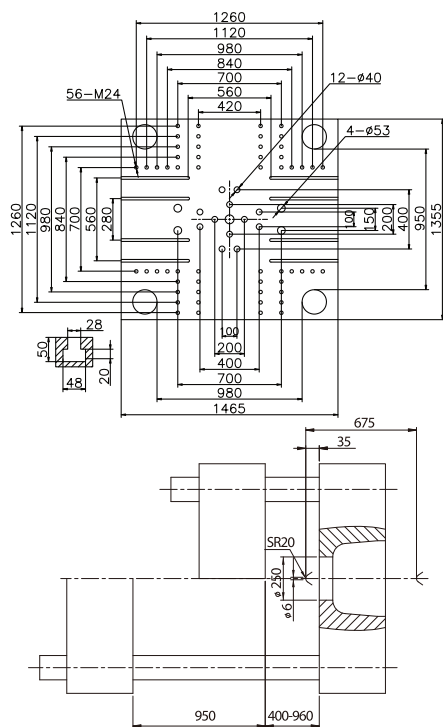


SM 450 II

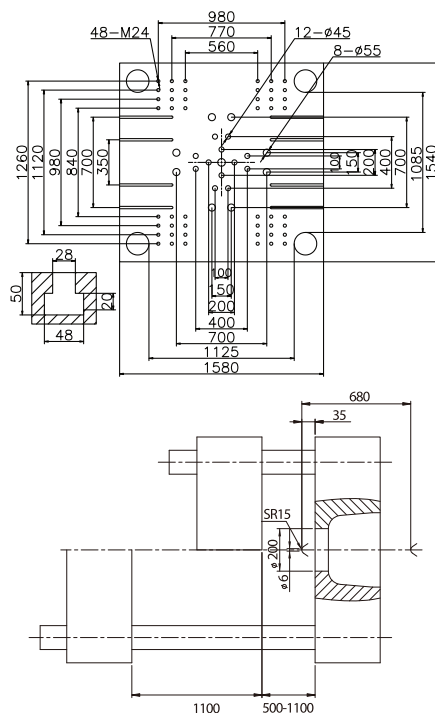
SM 550 II

SM 650 II

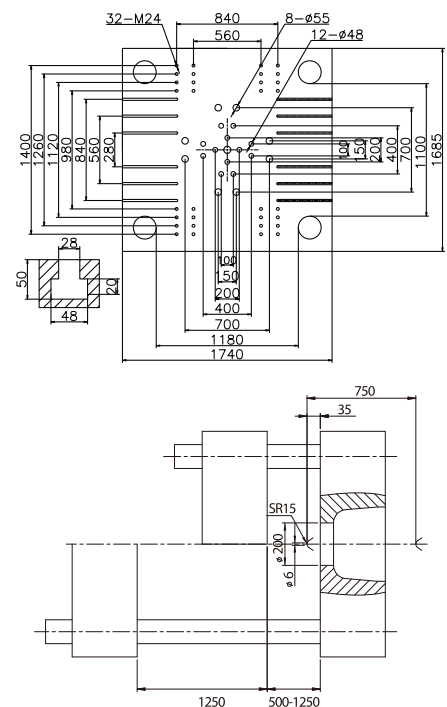
SM 650 II					SM 750 II				SM 900 II			SM 1200 II			
4935					5610				6100			9160			
C	A	B	C	D	A	B	C	D	A	B	C	A	B	C	D
90	90	95	100	105	90	95	105	110	95	100	105	100	110	120	130
18.9	23	21	20	19	23	21	20	18.5	23	21	20	23	21	20	18.5
2670	2736	3048	3377	3723	2925	3259	3982	4369	3544	3927	4330	4365	5282	6285	7377
2430	2489	2774	3073	3388	2662	2966	3623	3977	3225	3574	3941	3972	4805	5720	6712
550	527	587	650	717	556	619	756	830	619	686	757	694	839	999	1173
1592	1800	1620	1462	1325	1919	1722	1410	1285	1722	1554	1410	2100	1735	1458	1243
149					110				108			106			
6500					7500				9000			12000			
900					950				1100			1250			
925 x 875					980 x 950				1125 x 1085			1180 x 1100			
900					960				1100			1250			
330					400				500			500			
335					280				335			325			
150					210				216			245			
16					16				16			16			
36.7 + 36.7					36.7 + 39.4				36.7 + 39.4			36.7 + 36.7 + 36.7			
42.8					54.3				54.3			60			
10.2 x 2.2 x 2.71					11.43 x 2.4 x 3.14				11.7 x 2.8 x 3			11.5 x 2.6 x 2.85			
32					42				50			55			
900					1000				1200			1500			



SM 750 II



SM 900 II



SM 1200 II



YÜKSEK KALİTE S SERİSİ

HIGH QUALITY S SERIES

Yüksek kalite / yüksek verimlilik / hassasiyet / enerji tasarrufu
High quality / high efficiency / precision / energy saving

Kaplan Plastik makinelerin tasarımı ve üretiminde her zaman teknik donanım olarak müşteri talebine ihtiyaçlarına ve isteklerine ürün projeye göre müşterilerin düşündüğü her alanında müşterilerimizin ihtiyaçlarını karşılamak için, maksimum derecede makul bir tasarım ile müşteri talebi üzerine gerçekleştirilir.

Kaplan Plastik in the design and manufacture of machines has always been customer demand as the guide, do what customers need, think what customers want, according to the actual application of customer demand to do a reasonable design collocation, maximum degree to meet the needs of customers in all aspects.

Yüksek hassasiyette tekrarlama

Enjeksiyon makinesinde SM-II seri enjeksiyon işlemi, enjeksiyon işlemi hızlandırır, tekrarlanan kaçamağı ve tutarlı yüksek kaliteli enjeksiyon yapmayı garanti eder. Kalıplamada hassas enjeksiyon, servo elektrikle karşılaştırılabilir.

Güvenilirlik

Enjeksiyon makinesindeki SM-II seri enjektör, yüksek kaliteli bileşenleri kullanır. Uzun süre verimli çalışabilir. Güçlü ve dayanıklı, sık bakım gerektirmez. Avantaj:
-Ünitede yüksek tepkili çift katlı enjeksiyon
-Yüksek rijit dört sütunlu sıkma ünitesi
-Mekanik parçaların özel yüzey işlemleri

High repetition precision

SM-II serial injection molding machine optimizes injection process, guarantees repeated fling and consistent high-quality injection. Precision injection molding can be comparable to full electricity.

Reliability

SM-II serial injection molding machine uses the high-quality components. It can work efficiently for a long time. Strong and durable, needn't the frequent maintenance. Advantage:
-High response double-deck injection unit
-High rigif four-column guide clamping unit
-Special surface treatment of mechanical parts



KAPLAN ENJEKSİYON MAKİNA VE EKİPMANLARI DIŞ TİC. LTD. ŞTİ.

Mağaza Merkez:

İkitelli OSB Mah. Aykosan Çarşı B Blok Sok. No: 1 İç Kapı No: 3
Başakşehir/İstanbul/TÜRKİYE

Şube:

Akçaburgaz Mah. 319. Sok. No:132/5 Esenyurt /istanbul

www.kaplanplastik.com.tr

Mail: trade@kaplanplastik.com.tr
suleyman@kaplanplastik.com.tr

Tel;+90 212 485 99 90
Fax;+90 212 422 82 03