

KOYUNCULAR MAKİNE
www.koyuncular.com.tr

KOYUNCULAR MAKİNE
www.koyuncular.com.tr

KOYUNCULAR MAKİNE
www.koyuncular.com.tr
Tel: +90 312 815 22 12 - Fax: +90 312 815 22 12

KOYUNCULAR MAKİNE
www.koyuncular.com.tr
Tel: +90 312 815 22 12 - Fax: +90 312 815 22 12



KOYUNCULAR
Çelik Kalıp İnşaat Makina Sanayi ve Ticaret LTD.ŞTİ.

Since 1993

İçindekiler / Contents

	Hakkımızda / About Us	3
	Vizyon / Vision	4
	Misyon / Mission	5
	Temel Değerler / Fundamental Values Organizasyon Şeması / Organization Chart	6
	Beton Boru ve Menfez Makineleri Concrete Pipe and Culvert Machines	7 16
	Ø800mm – Ø1200mm Baca Bilezik Makinesi Ø800mm – Ø1200mm Concrete Pipe Machine	17 18
	Ø800mm – Ø1200mm Baca Tabanı Makinesi Ø800mm – Ø1200mm Chimney Base Machine	19 20
	C Parça Makinesi / C Track Machine	21
	Dirsek Parça Makinesi Elbow Track Machine	22
	Test Presi / Test Press	23
	Beton Boru Taşıma Arabası Concrete Pipe Transporter	24
	Harç Taşıma Hattı / Mortar Conveying Line	25
	Uygunluk Sertifikası / Certificate of Conformity	26 28
	Referanslar / References	29 30
	İletişim / Contact	31

Hakkımızda / About Us

KOYUNCULAR Çelik Kalıp İnşaat Makina Sanayi ve Tic Ltd Şti , 1993 yılında Ostim Sanayi Sitesi'nde faaliyetlerine Beton Boru Makineleri ve Ekipmanları'nın üretimi ile başlamış olup, firmamız ; dinamik, tecrübeli ve uzman teknik kadrolarıyla, teknolojik gelişmelere uygun, modernize ve özel dizaynlar ile Beton Boru Makineleri, Baca Bilezik Makinesi, Beton Parke Makineleri, Beton Blok Makineleri ve yardımcı ekipmanlarının üretimi ile altyapı işleri yapan bütün Kamu ve Özel Sektör kuruluşlarına hizmet vermektedir.

KOYUNCULAR Çelik Kalıp İnşaat Makina Sanayi ve Tic Ltd Şti. Our company, which started its activities with Concrete Pipe Machinery and equipment in Ostim Industrial Estate with the partnership in 1993; With its dynamic, experienced and expert technical staff, it provides services to all Public and Private Sector organizations that produce Concrete Pipe Machines, Chimney Ring Machines, Concrete Parquet Machines, Concrete Block Machines and auxiliary equipments with its modern, modernized and special designs in accordance with technological developments.



Teknolojiye ayak uydurmasını bilen firmamız sektöründe daha iyi ve kaliteli hizmet sunmak amacıyla 2010 yılı başında Keresteciler Sanayi Sitesi'ndeki (Sarayköy-KAZAN/ANKARA) kendi fabrikasına taşınmış olup kendisini sürekli geliştirerek büyümeye devam etmektedir.

Our company, which knows how to keep up with technology, moved to its own factory in Keresteciler Industrial Site (Sarayköy-KAZAN / ANKARA) at the beginning of 2010 in order to provide better and quality service in the sector and continues to grow by constantly improving itself.



KOYUNCULAR MAKİNE sektöründe kazanmış olduğu güvenin oluşmasındaki en önemli etken olarak satış sonrası servis ve yedek parça hizmetinin titizlikle yerine getirilmesini görmektedir.

KOYUNCULAR MAKİNE sees the meticulous fulfillment of after-sales service and spare parts service as the most important factor in the formation of the trust it has gained in the sector.



Çeyrek asırı deviren firmamızın hedefi; kalite güven ve dürüstlük ilkelerinden taviz vermeden, müşteri memnuniyetini ön planda tutarak hizmet sunmaya devam etmektir.

The goal of our company, which has overturned a quarter of a century, is; To continue to provide service by keeping customer satisfaction in the foreground without compromising the principles of quality, trust and honesty.



Siz müşterilerimizle hep birlikte daha iyiye, güzele ve başarılarla ulaşmak dileğiyle..

We wish to achieve better, beautiful and success together with you, our customers.

Vizyon

Dünyada ve çevremizde olan gelişmeleri sürekli takip ederek teknolojiyi en iyi şekilde kullanıp müşteri memnuniyetini sağlamak, çözüm odaklı anlayışımızı bütün personelimizle birlikte hayata geçirip marka değerimizi sürekli yukarı çıkarmak,

Satış öncesi ve sonrasında ihtiyaç duyulan her konuda çözüm üretmek müşteri mağduriyetine meydan vermemek, ürün yelpazemizi sürekli geliştirerek sektörde söz sahibi olmak.

Sorunlara insan odaklı yaklaşarak sıfır hata ile üretim yapabilmek, her konuda güven duyulan bir kurum olmak için bütün enerjisini harcayarak geleceğe ışık tutmak.

Süreklilik kazanarak bizden sonraki nesillerce devamlılığı sağlanabilecek bir kurum olmaktır.

Vision

To ensure customer satisfaction by using technology in the best way by constantly following the developments in the world and around us, To bring our solution-oriented approach to life together with all our personnel and to continuously increase our brand value,

Not to cause customer victimization by producing solutions for every issue before and after sales, To have a say in the sector by constantly improving our product range,

To be able to produce with zero error by approaching the problems with a human-oriented approach, To shed light on the future by expending all its energy in order to be a trusted institution in all matters,

To be an institution that can be sustained by the next generations by gaining continuity.



Misyon

Teknolojik geliřmeleri s¼rekli takip edip uygulayarak hizmet verdiđimiz sekt¼r¼n zamanında yeniliklerden haberdar olmalarını sađlamak ve yatırımlarımızı geliřen teknolojiye g¼re yaparak ¼r¼n yelpazemizi geliřtirip yenilikçi ve arařtırmacı ruhumuzla m¼řteri memnuniyetini en öncelikli amaç edinip, gelecek nesillere firmamızı ulařtırarak, modern beton boru makineleri, kalıpları ve yardımcı ekipmanlarını kaliteden öd¼n vermeden küresel rekabete uygun olarak ¼reten, sosyal sorumluluklarını yerine getiren bir d¼nya markası olmaktadır.

Mission

By constantly following and applying technological developments, ensuring that the sector we serve is aware of the innovations on time, by making our investments according to the developing technology, by developing our product range, taking customer satisfaction as the top priority with our innovative and researcher spirit, and delivering our company to the next generations, we use modern concrete pipe machines, molds and auxiliary apparatus without sacrificing quality. To be a world brand that produces in accordance with global competition and fulfills its social responsibilities.



Temel Değerler / Fundamental Values

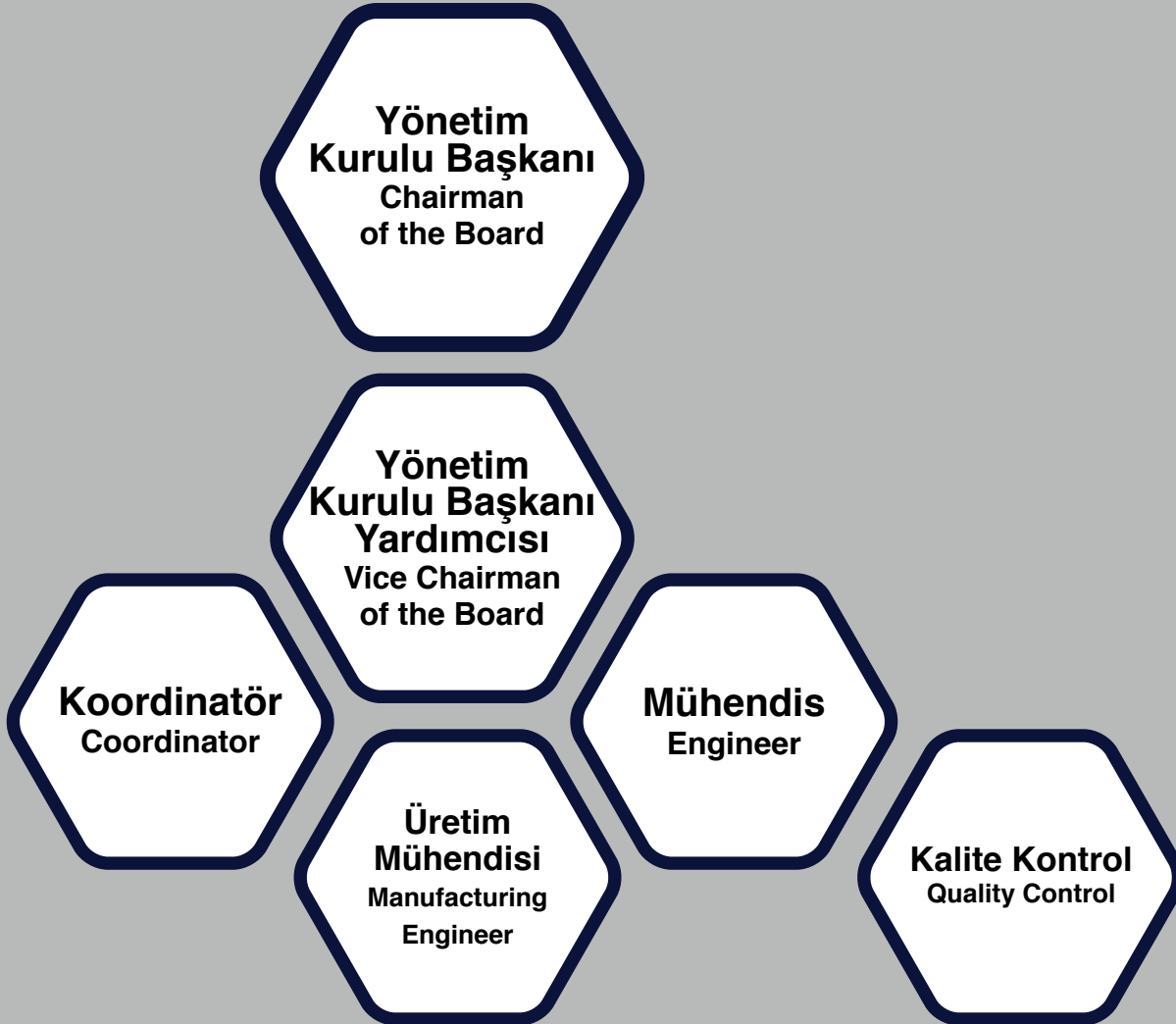
Dürüstlük, Saygınlık, Yenilik

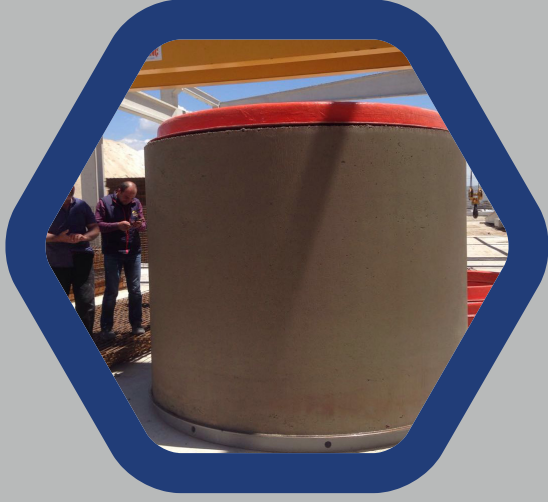
Tecrübesini ve vizyonunu milli bir sorumluluk olarak benimseyen KOYUNCULAR MAKİNE, çağın gereklerini uzmanlık alanında titizlikle uygulayarak, en değerli kaynağı olan çalışanın gücüne, desteğine ve bilgisine inanarak güveninize layık hizmetler sunmaya devam edecektir.

Integrity, Dignity, Innovation

Adopting its experience and vision as a national responsibility, KOYUNCULAR MAKİNE will continue to provide services worthy of your trust, by applying the requirements of the age meticulously in its field of expertise, believing in the power, support and knowledge of its employees, who are its most valuable resource.

Organizasyon Şeması Organization Chart





Beton Boru ve Menfez Makineleri

Concrete Pipe and Culvert Machines

Ø150mm – Ø800mm Beton Boru Makinesi

Ø150mm – Ø800mm Concrete Pipe Machine



KMS 800 Üçlü Sistem Beton Boru Makinesi ; Ø150mm ile Ø800mm arasında minimum 1000mm, maksimum 2000mm boylarında İller Bankası TSE 821 şartnamesine uygun Beton Borular üretir.

- Ø150mm ve Ø200mm Beton Boru için aynı anda üç kalıp, Ø300mm Beton Boru için aynı anda iki kalıp, diğer çaplar içinse tek kalıp bağlanabilir.
- Ø150mm'den 800mm'e kadar talepler doğrultusunda Entegre Contalı veya Damla Kesit Contalı Kalıplar ve Paletler üretilmektedir.
- Koyuncular Makinenin Kalite ve güven politikası neticesinde İmal edilen Makinelerimiz uzun yıllarca sorunsuz çalışır.
- Makinanın vibrasyon sistemi Sıvı yağlı kapalı devir daim sistemlidir. Makine çalışması ile birlikte otomatik yağlama sistemi devreye girer. Vibratör içinde yüksek devire ve ısıya dayanıklı rulmanlar kullanılmaktadır.
- Paletler; ebatlarına göre CNC tornalarda ve Baskı Presleme yöntemi ile imal edilmektedir.
- İmal edilen Beton Borular, Forklift ile taşınarak Kuruma alanına sevk edilir.
- Üçlü Sistem Beton Boru Makinesi en hızlı ve seri şekilde beton boru üretebilecek şekilde dizayn edilmiştir
- Koyuncular Makinenin Kalite ve güven politikası neticesinde İmal edilen Makinelerimiz uzun yıllarca sorunsuz çalışır.
- Koyuncular Makinenin alanında farkındalık yaratan en büyük özelliği ise kurulum sonrasında da siz değerli müşterimizin her türlü isteğine ve teknik destek gibi ihtiyacına anında cevap vermesi ve ikili ilişkilerini her daim canlı tutmasıdır.

KMS 800 Triple System Concrete Pipe Machine; It produces Concrete Pipes between Ø150mm and Ø800mm in minimum 1000mm and maximum 2000mm lengths in accordance with İller Bank TSE 821 specification.

- Three molds for Ø150mm and Ø200mm Concrete Pipes, two molds for Ø300mm Concrete Pipes and one mold for other diameters can be connected at the same time.
- Molds and Pallets with Integrated Gasket or Drop Section Gasket are produced in line with the demands from Ø150mm to 800mm.
- Our Machines, which are manufactured as a result of the Quality and trust policy of Koyuncular Makine, work without any problems for many years.
- Vibration system of the machine is with liquid oil closed circulation system. Automatic lubrication system is activated with machine operation. Bearings resistant to high cycles and heat are used in the vibrator.
- Pallets; It is produced on CNC lathes according to its dimensions and by pressing method.
- Manufactured Concrete Pipes are transported by forklift and shipped to the Drying area.
- Triple System Concrete Pipe Machine has been designed to produce concrete pipes in the fastest and fastest way.
- Our Machines, which are manufactured as a result of the Quality and trust policy of Koyuncular Makine, work without any problems for many years.
- The most important feature of Koyuncular Machinery that creates awareness in its field is that it responds to all kinds of requests and technical support needs of our valued customers immediately after installation and keeps their bilateral relations alive at all times.



Teknik Özellikler/ Technical Specifications

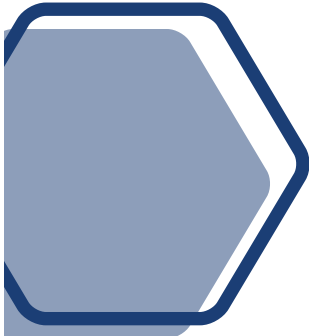
Çalışma Sistemi Working system	Manuel / Yarı Otomatik Manual / Semi-Automatic
Üretim Kapasitesi Production capacity	Ø150mm-800mm
Vibratör Motor Gücü Vibrator Motor Power	11 kW 3000 dev/dk x 3 Adet 11 kW 3000 rpm x 3 Pieces
Hidrolik Motor Gücü Hydraulic Motor Power	18.5 kw 1500 dev/dk 18.5 kW 1500 rpm
Harç Dağıtım Arabası Motor Gücü Mortar Distribution Trolley Engine Power	5,5 kw 30 dev/dk 5.5 kW 30 rpm
Sıvama Motor Gücü Spinning Engine Power	2,2 kw 55 dev/dk 2.2 kW 55 rpm
Vibratör Yağlama Sistemi Vibrator Lubrication System	0,75 kw 1500 dev/dk x3 Adet 0,75 kW 1500 rpm x3 Pieces
Hidrolik Basıncı Hydraulic Pressure	200 Bar
Harç Kovası Mortar Bucket	1.5 m ³



Ürünlerin Teknik Özellikleri (Technical Specifications of the Products)

Buhar Kürlü Entegre Contalı Muflu Beton Borular (Steam Cutting Integrated Concrete Pipes)

Beton Boru Anma Çapı (Concrete Pipe Plant)	Boy (mm) Size (mm)	Ortalama Ağırlık (Kg) Average Weight (Kg)
Ø150	1500	110
Ø200	1500	157
Ø300	1500	250
Ø400	2000	520
Ø500	2000	750
Ø600	2000	1050
Ø800	2000	1350



Bir Baskıda Üretim Adetleri (Production Quantities in One Print)	Boy(mm) Size(mm)	Günlük Üretim Adetleri 8 saat/gün (Daily Production Quantities 8 hours/day)	
Ø150	3 Adet/Pieces	1000/2000	450 Adet/Pieces
Ø200	3 Adet/Pieces	1000/2000	450 Adet/Pieces
Ø300	2 Adet/Pieces	1000/2000	250 Adet/Pieces
Ø400	1 Adet/Piece	1000/2000	150 Adet/Pieces
Ø500	1 Adet/Piece	1000/2000	100 Adet/Pieces
Ø600	1 Adet/Piece	1000/2000	80 Adet/Pieces
Ø800	1 Adet/Piece	1000/2000	60 Adet/Pieces

Ø300mm – Ø1400mm Beton Boru Makinesi

Ø300mm – Ø1400mm Concrete Pipe Machine



- KMS 1400 Yeni Nesil Beton Boru Makinası, 300mm'den 1400mm'e kadar müşterilerimizin talepleri doğrultusunda minimum 1000mm den maksimum 2500mm boyuna kadar İller Bankası TSE 821 şartnamesine uygun Beton Boru üretimi yapmaktadır. Müşteri taleplerine göre ikili ya da üçlü üretim yapacak şekilde imalatı yapılır.
 - Ø300mm Beton Boru için aynı anda üç kalıp, Ø400, Ø500, Ø600mm Beton Boru için aynı anda iki kalıp, diğer çaplar içinse tek kalıp bağlanabilir.
 - Ø300mm'den Ø1400mm'e kadar talepler doğrultusunda Entegre Contalı veya Damla Kesit Contalı Kalıplar ve Paletler üretilmektedir.
 - Ø300mm'den Ø1400mm'e kadar vinçsiz seri üretim imkanı sağlar, vinçli sisteme göre 2 kat fazla üretim yapar.
 - Makinanın vibrasyon sistemi sıvı yağlı kapalı devir daim sistemlidir. Makine çalışması ile birlikte otomatik yağlama sistemi devreye girer. Vibratör içinde yüksek devire ve ısıya dayanıklı rulmanlar kullanılmaktadır.
 - Paletler; ebatlarına göre CNC tornalarda ve Baskı Presleme yöntemi ile imal edilmektedir.
 - İmal edilen Beton Borular, Forklift ile Taşınarak Kuruma alanına sevk edilir.
 - Koyuncular Makinenin Kalite ve güven politikası neticesinde İmal edilen Makinelerimiz uzun yıllarca sorunsuz çalışır.
- KMS 1400 New Generation Concrete Pipe Machine produces Concrete Pipes from 300mm to 1400mm in line with the demands of our customers, from minimum 1000mm to maximum 2500mm in length in accordance with İller Bank TSE 821 specification. It is manufactured in a way to make double or triple production according to customer demands.
 - Three molds for Ø300mm Concrete Pipe, two molds for Ø400, Ø500, Ø600mm Concrete Pipes and one mold for other diameters can be connected at the same time.
 - Molds and Pallets with Integrated Gasket or Drop Section Gasket are produced in line with the demands from Ø300mm to Ø1400mm.
 - It provides the possibility of mass production from Ø300mm to Ø1400mm without crane, it produces 2 times more than the system with crane.
 - Vibration system of the machine is with liquid oil closed circulation system. Automatic lubrication system is activated with machine operation. Bearings resistant to high cycles and heat are used in the vibrator.
 - Pallets; It is produced on CNC lathes according to its dimensions and by pressing method.
 - Manufactured Concrete Pipes are transported to the Drying area by Forklift.
 - Our Machines, which are manufactured as a result of the Quality and trust policy of Koyuncular Makine, work without any problems for many years.



Teknik Özellikler/ Technical Specifications

Çalışma Sistemi Working system	Manuel / Yarı Otomatik Manual / Semi-Automatic
Üretim Kapasitesi Production capacity	Ø300mm-1400mm
Vibratör Motor Gücü Vibrator Motor Power	22 kW 3000 dev/dk x 3 Adet 22 kW 3000 rpm x 3 Pieces
Hidrolik Motor Gücü Hydraulic Motor Power	30 kw 1500 dev/dk 30 kW 1500 rpm
Harç Dağıtım Arabası Motor Gücü Mortar Distribution Trolley Engine Power	7,5 kw 50 dev/dk 7.5 kW 50 rpm
Sıvama Motor Gücü Spinning Engine Power	5,5 kw 55 dev/dk 5,5 kW 55 rpm
Vibratör Yağlama Sistemi Vibrator Lubrication System	0,75 kw 1500 dev/dk x3 Adet 0,75 kW 1500 rpm x3 Pieces
Hidrolik Basıncı Hydraulic Pressure	200 Bar
Harç Kovası Mortar Bucket	1.5 m ³

Ürünlerin Teknik Özellikleri

(Technical Specifications of the Products)

Buhar Kürlü Entegre Contalı Muflu Beton Borular (Steam Cutting Integrated Concrete Pipes)

Beton Boru Anma Çapı (Concrete Pipe Plant)	Boy (mm) Size (mm)	Ortalama Ağırlık (Kg) Average Weight (Kg)
Ø300	2000	325
Ø400	2000	520
Ø500	2000	750
Ø600	2000	1050
Ø800	2000	1350
Ø1000	2000	2250
Ø1200	2000	3350
Ø1400	2000	4250

Bir Baskıda Üretim Adetleri (Production Quantities in One Print)		Boy(mm) Size(mm)	Günlük Üretim Adetleri 8 saat/gün (Daily Production Quantities 8 hours/day)
Ø300	3 Adet/Pieces	1000/2500	300 Adet/Pieces
Ø400	2 Adet/Pieces	1000/2500	200 Adet/Pieces
Ø500	2 Adet/Pieces	1000/2500	200 Adet/Pieces
Ø600	2 Adet/Pieces	1000/2500	200 Adet/Pieces
Ø800	1 Adet/Piece	1000/2500	60 Adet/Pieces
Ø1000	1 Adet/Piece	1000/2500	60 Adet/Pieces
Ø1200	1 Adet/Piece	1000/2500	50 Adet/Pieces
Ø1400	1 Adet/Piece	1000/2500	40 Adet/Pieces

Ø800mm – Ø3000mm Beton Boru Makinesi

Ø800mm – Ø3000mm Concrete Pipe Machine



- KMS 3000 Beton Boru Makinesi; Ø800mm ile Ø3000mm arasında minimum 2000mm, maksimum 2500mm boylarında İller Bankası TSE 821 şartnamesine uygun Beton Borular üretir.
 - Tüm çaplarda tek kalıp bağlanarak üretim yapılır.
 - Ø800mm'den Ø3000mm'e kadar talepler doğrultusunda Entegre Contalı veya Damla Kesit Contalı Kalıplar ve Paletler üretilmektedir.
 - Makinanın vibrasyon sistemi Sıvı yağlı kapalı devir daim sistemlidir. Makine çalışması ile birlikte otomatik yağlama sistemi devreye girer. Vibratör içinde yüksek devire ve ısıya dayanıklı rulmanlar kullanılmaktadır.
 - İmal edilen Beton Borular, Vinç sistemi ile Taşınarak Kuruma alanına sevk edilir.
 - Makinemiz en hızlı ve seri şekilde beton boru üretebilecek şekilde dizayn edilmiştir.
 - Koyuncular Makinenin Kalite ve güven politikası neticesinde İmal edilen Makinelerimiz uzun yıllarca sorunsuz çalışır

- KMS 3000 Concrete Pipe Machine; It produces Concrete Pipes between Ø800mm and Ø3000mm in minimum 2000mm and maximum 2500mm lengths in accordance with İller Bank TSE 821 specification.
 - Production is made by connecting a single mold in all diameters.
 - Molds and Pallets with Integrated Gasket or Drop Section Gasket are produced in line with the demands from Ø800mm to Ø3000mm.
 - Vibration system of the machine is with liquid oil closed circulation system. Automatic lubrication system is activated with machine operation. Bearings resistant to high cycles and heat are used in the vibrator.
 - Manufactured Concrete Pipes are transported to the Drying area by Crane system.
 - Our machine has been designed to produce concrete pipes in the fastest and fastest way.
 - Our machines, which are manufactured as a result of the Quality and trust policy of Koyuncular Makine, work without any problems for many years.

Teknik Özellikler/ Technical Specifications

Çalışma Sistemi Working system	Manuel / Yarı Otomatik Manual / Semi-Automatic
Üretim Kapasitesi Production capacity	Ø800mm-3000mm
Vibratör Motor Gücü Vibrator Motor Power	22 kW 3000 dev/dk x 3 Adet 22 kW 3000 rpm x 3 Pieces
Hidrolik Motor Gücü Hydraulic Motor Power	18.5 kw 1500 dev/dk 18.5 kW 1500 rpm
Harç Dağıtım Arabası Motor Gücü Mortar Distribution Trolley Engine Power	7,5 kw 50 dev/dk 7.5 kW 50 rpm
Sıvama Motor Gücü Spinning Engine Power	5,5 kw 55 dev/dk 5,5 kW 55 rpm
Vibratör Yağlama Sistemi Vibrator Lubrication System	0,75 kw 1500 dev/dk x3 Adet 0,75 kW 1500 rpm x3 Pieces
Hidrolik Basıncı Hydraulic Pressure	200 Bar
Harç Kovası Mortar Bucket	1.5 m ³



Bir Baskıda Üretim Adetleri (Production Quantities in One Print)		Boy(mm) Size(mm)	Günlük Üretim Adetleri 8 saat/gün (Daily Production Quantities 8 hours/day)
Ø800	1 Adet/Piece	2000/2500	60 Adet/Pieces
Ø1000	1 Adet/Piece	2000/2500	50 Adet/Pieces
Ø1200	1 Adet/Piece	2000/2500	40 Adet/Pieces
Ø1400	1 Adet/Piece	2000/2500	24 Adet/Pieces
Ø1600	1 Adet/Piece	2000/2500	20 Adet/Pieces
Ø1800	1 Adet/Piece	2000/2500	15 Adet/Pieces
Ø2000	1 Adet/Piece	2000/2500	15 Adet/Pieces
Ø2200	1 Adet/Piece	2000/2500	15 Adet/Pieces
Ø2400	1 Adet/Piece	2000/2500	10 Adet/Pieces
Ø2600	1 Adet/Piece	2000/2500	10 Adet/Pieces
Ø2800	1 Adet/Piece	2000/2500	10 Adet/Pieces
Ø3000	1 Adet/Piece	2000/2500	10 Adet/Pieces



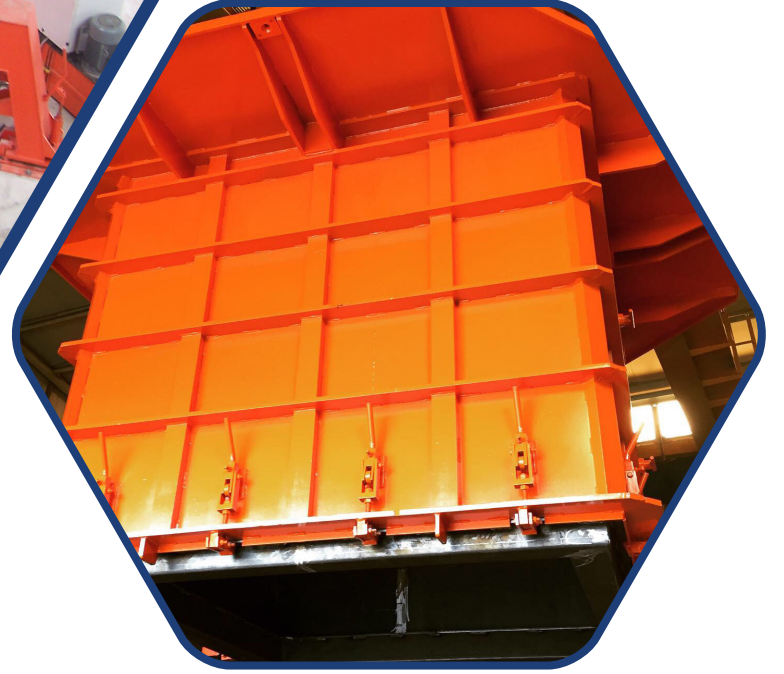
Ürünlerin Teknik Özellikleri (Technical Specifications of the Products)

Buhar Kürlü Entegre Contalı Muflu Beton Borular (Steam Cutting Integrated Concrete Pipes)

Beton Boru Anma Çapı (Concrete Pipe Plant)	Boy (mm) Size (mm)	Ortalama Ağırlık (Kg) Average Weight (Kg)
Ø800	2000	1350
Ø1000	2000	2250
Ø1200	2000	3350
Ø1400	2000	4250
Ø1600	2000	5500
Ø1800	2000	6320
Ø2000	2000	6840
Ø2200	2000	
Ø2400	2000	
Ø2600	2000	
Ø2800	2000	
Ø3000	2000	

Menfez Makinesi

Grille Machine



- KMS 3000 Beton Boru ve Kutu Menfez Makinesi; $\text{Ø}800$ ile $\text{Ø}3000\text{mm}$ arasında minimum 1000mm, maksimum 2000mm boylarında İller Bankası TSE 821 şartnamesine uygun Beton Menfez üretir.
- Tüm Ölçülerde tek kalıp bağlanarak üretim yapılır.
- Makinanın vibrasyon sistemi Sıvı yağlı kapalı devir daim sistemlidir. Makine çalışması ile birlikte otomatik yağlama sistemi devreye girer. Vibratör içinde yüksek devire ve ısıya dayanıklı rulmanlar kullanılmaktadır.

- KMS 3000 Concrete Pipe and Box Culvert Machine; It produces Concrete Culverts between $\text{Ø}800$ and $\text{Ø}3000\text{mm}$ in minimum 1000mm and maximum 2000mm lengths in accordance with İller Bank TSE 821 specification.
- Production is made by connecting a single mold in all sizes.
- Vibration system of the machine is with liquid oil closed circulation system. Automatic lubrication system is activated with machine operation. Bearings resistant to high cycles and heat are used in the vibrator.

Teknik Özellikler/ Technical Specifications

Çalışma Sistemi Working system	Manuel / Yarı Otomatik Manual / Semi-Automatic
Üretim Kapasitesi Production capacity	Ø800mm-3000mm
Motor Gücü Motor Power	30 kW 3000 dev/dk 30 kW 3000 rpm
Hidrolik Basıncı Hydraulic Pressure	120 Bar
Haç Kovası Mortar Bucket	1.5 m ³



Bir Baskıda Üretim Adetleri (Production Quantities in One Print)		Boy(mm) Size(mm)	Günlük Üretim Adetleri 8 saat/gün (Daily Production Quantities 8 hours/day)
Ø800mm*800mm	1 Adet/Piece	1000/2000	25 Adet/Pieces
Ø1000mm*1000mm	1 Adet/Piece	1000/2000	25 Adet/Pieces
Ø1000mm*1500mm	1 Adet/Piece	1000/2000	20 Adet/Pieces
Ø1500mm*1500mm	1 Adet/Piece	1000/2000	20 Adet/Pieces
Ø1500mm*2000mm	1 Adet/Piece	1000/2000	15 Adet/Pieces
Ø2000mm*2000mm	1 Adet/Piece	1000/2000	15 Adet/Pieces
Ø2000mm*2500mm	1 Adet/Piece	1000/2000	10 Adet/Pieces
Ø2500mm*2500mm	1 Adet/Piece	1000/2000	10 Adet/Pieces
Ø2500mm*3000mm	1 Adet/Piece	1000/2000	5 Adet/Pieces
Ø3000mm*3000mm	1 Adet/Piece	1000/2000	5 Adet/Pieces

Ø800mm – Ø1200mm Baca Bilezik Makinesi

Ø800mm – Ø1200mm Concrete Pipe Machine



- Baca Bilezik Makinamız Ø800 Parsel Bilezikleri, Ø620, Ø1000 ve Ø1200 Muayene Bacası Bilezikleri, Ø620/1000- Ø620/1200 Baca Üstü Koniklerin üretimini yapar.
- İmalı yapılan beton ürünler Yeni Nesil Asansör Sistemi vasıtasıyla zemin seviyesine çıkarılır ve sahaya taşınır.
- İmal edilen Baca Elemanları, Forklift ile Taşınarak Kuruma alanına sevk edilir.
- Yeni Nesil Asansör Sistemi sayesinde imal edilen ürünlerin üretim hızı iki katına çıkmıştır. Baca Bilezik Makinamız Kalıp bağlantıları, değiştirilmesi en basit ve hızlı olacak şekilde tasarlanmış olup, Vibrasyonu; iç kalıba bağlanan boru tipi yağlı vibratör veya santrifüj tipi ayarlanabilir vibratör kullanılarak yapılır.
- Koyuncular Makinenin Kalite ve güven politikası neticesinde İmal edilen Makinelerimiz uzun yıllarca sorunsuz çalışır.
- Koyuncular Makinenin alanında farkındalık yaratan en büyük özelliği ise kurulum sonrasında da siz değerli müşterimizin her türlü isteğine ve teknik destek gibi ihtiyacına anında cevap vermesi ve ikili ilişkilerini her daim canlı tutmasıdır.

- Our Chimney Ring Machine produces Ø800 Parcel Rings, Ø620, Ø1000 and Ø1200 Inspection Chamber Rings, Ø620/1000- Ø620/1200 Chimney Top Conics.
- The manufactured concrete products are brought to the ground level and transported to the site by means of the New Generation Elevator System.
- Manufactured Chimney Elements are transported by Forklift to the Drying area.
- Thanks to the New Generation Elevator System, the production speed of the manufactured products has doubled. Our Chimney Ring Machine Mold connections are designed to be the simplest and fastest to change. It is made by using a tubular type oil vibrator or a centrifugal type adjustable vibrator connected to the inner mold.
- Our machines, which are manufactured as a result of the quality and trust policy of Koyuncular Makine, work without any problems for many years.
- Koyuncular Machinery's biggest feature that creates awareness in its field is that it responds to all kinds of requests and technical support needs of our valued customers immediately after installation and keeps their bilateral relations alive at all times.

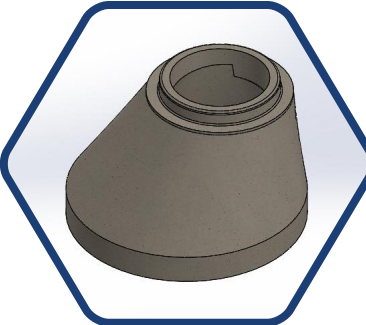


Bir Baskıda Üretim Adetleri (Production Quantities in One Print)	Boy(mm) Size(mm)	Günlük Üretim Adetleri 8 saat/gün (Daily Production Quantities 8 hours/day)
Ø800mm Parsel Bilezikleri Ø800mm Parcel Bracelets	250/1000mm	80 Adet/Pieces
Ø620mm Muayene Bacası Bilezik Ø620mm Inspection Chamber Collar	250/1000mm	90 Adet/Pieces
Ø1000mm Muayene Bacası Bilezik Ø1000mm Inspection Chamber Collar	250/1000mm	70 Adet/Pieces
Ø1200mm Muayene Bacası Bilezik Ø1200mm Inspection Chamber Collar	250/1000mm	60 Adet/Pieces
Ø620/1000mm Baca Üstü Konik Ø620/1000mm Chimney Top Conical	650/1000mm	60 Adet/Pieces
Ø620/1200mm Baca Üstü Konik Ø620/1200mm Chimney Top Conical	650/1000mm	60 Adet/Pieces

Teknik Özellikler/ Technical Specifications

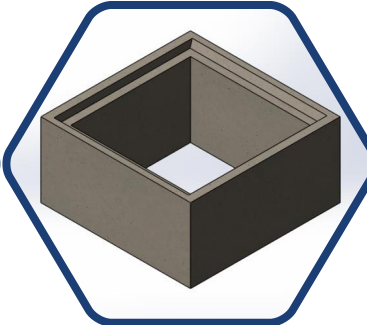
Çalışma Sistemi Working system	Manuel / Yarı Otomatik Manual / Semi-Automatic
Motor Gücü Motor Power	18 kw 18 kW
Hidrolik Basıncı Hydraulic Pressure	200 Bar
Harç Kovası Mortar Bucket	1.5 m ³

Ø620/1000-1200mm Entegre
Baca Konik Elemanı



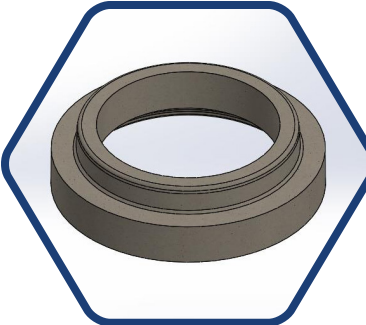
Ø620/1000-1200mm Integrated Flue
Conical Element

Ø800 Parsel Bacası
Gövde Elemanı



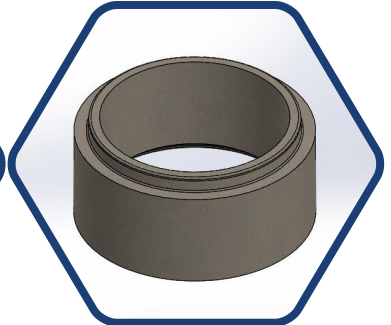
Ø800 Plot Chimney Body Element

Ø620 Entegre Boyun Bileziği



Ø620 Integrated Neck Collar

Ø1000/1200 Entegre
Baca Bileziği



Ø1000/1200 Integrated Chimney Ring

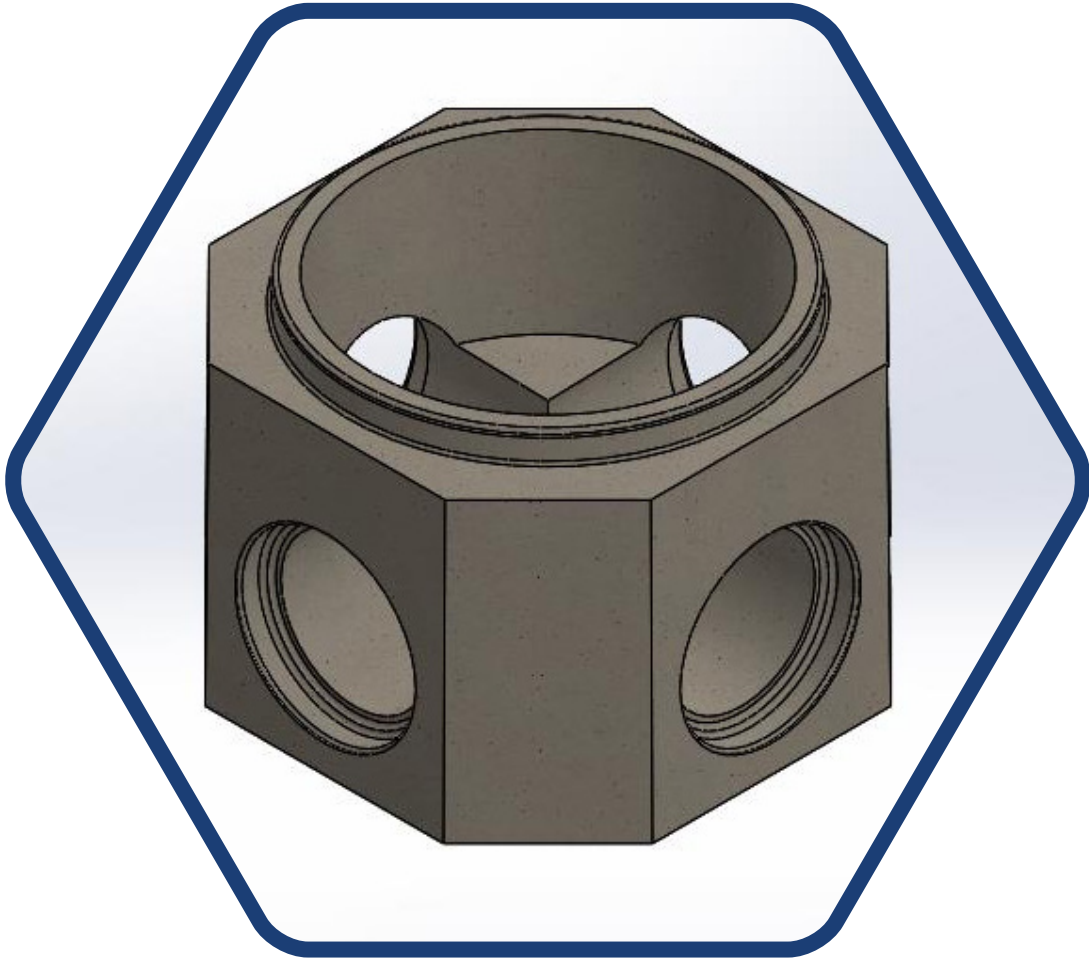
Ø800mm – Ø1200mm Baca Tabanı Makinesi

Ø800mm – Ø1200mm Chimney Base Machine



- Baca Tabanı Makinamız Ø800 - Ø1200mm Muayene Bacaları için, Ø150mm'den Ø1200mm'e kadar giriş - çıkışa sahip taban elemanı üretebilmektedir.
- Manuel kumanda sistemli makinedir.
- İmal edilen Taban Elemanları, Vinç sistemi ile Taşınarak Kuruma alanına sevk edilir.
- Koyuncular Makinenin Kalite ve güven politikası neticesinde İmal edilen Makinelerimiz uzun yıllarca sorunsuz çalışır.
- Koyuncular Makinenin alanında farkındalık yaratan en büyük özelliği ise kurulum sonrasında da siz değerli müşterimizin her türlü isteğine ve teknik destek gibi ihtiyacına anında cevap vermesi ve ikili ilişkilerini her daim canlı tutmasıdır.

- Our Chimney Base Machine can produce base elements with inlets and outlets from Ø150mm to Ø1200mm for Ø800 - Ø1200mm Inspection Chimneys.
- It is a machine with a manual control system.
- Manufactured Base Elements are transported to the Drying area by Crane system.
- Our machines, which are manufactured as a result of the quality and trust policy of Koyuncular Makine, work without any problems for many years.
- Koyuncular Machinery's biggest feature that creates awareness in its field is that it responds to all kinds of requests and technical support needs of our valued customers immediately after installation and keeps their bilateral relations alive at all times.



Bir Baskıda Üretim Adetleri (Production Quantities in One Print)	Boy(mm) Size(mm)	Günlük Üretim Adetleri 8 saat/gün (Daily Production Quantities 8 hours/day)
Ø620 Parsel Bacası Tabanı Ø620 Plot Chimney Base	600mm	40 Adet/Pieces
Ø800 Parsel Bacası Tabanı Ø800 Plot Chimney Base	600mm	40 Adet/Pieces
Ø1000 Muayene Bacası Tabanı Ø1000 Inspection Chamber Base	800/1100mm	30 Adet/Pieces
Ø1200 Muayene Bacası Tabanı Ø1200 Inspection Chamber Base	1100mm	25 Adet/Pieces

C Para Makinesi

C Track Machine



Üretim Bandı/ Production Line

Ø150 – 200mm C Çatal Boru/C Branch Pipe

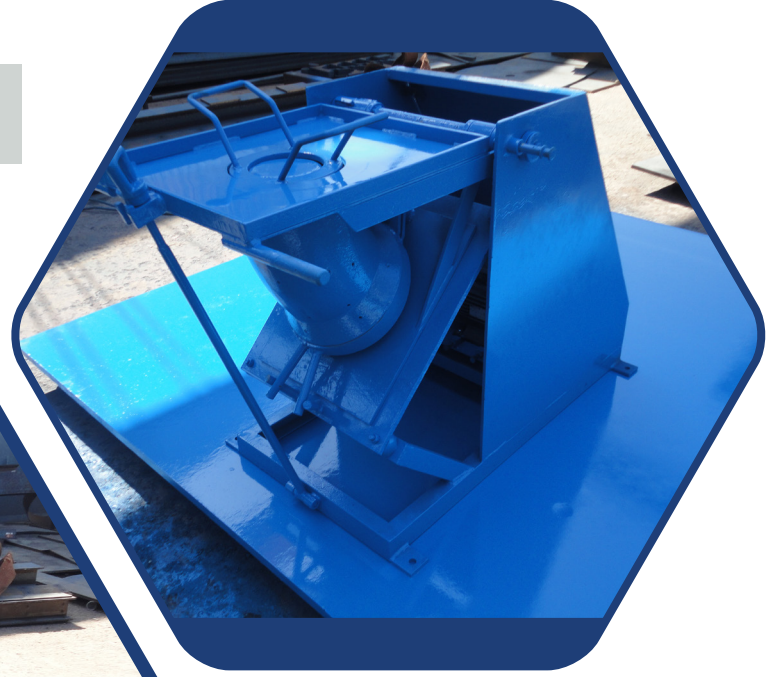
Ø150 – 300mm C Çatal Boru/C Branch Pipe

Ø200 – 200mm C Çatal Boru/C Branch Pipe

Ø200 – 300mm C Çatal Boru/C Branch Pipe

Dirsek Parça Makinesi

Elbow Track Machine



Üretim Bandı/ Production Line

Ø150mm Dirsek Boru/ Elbow Pipe

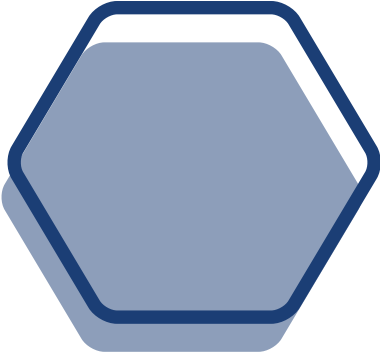
Ø200mm Dirsek Boru/ Elbow Pipe

Teknik Özellikler/ Technical Specifications

Çalışma Sistemi Working system	Manuel / Yarı Otomatik Manual / Semi-Automatic
Motor Gücü Motor Power	3 kw 3 kW
Vibratör Vibrator	Özel Üretim Special Production

Test Presi

Test Press

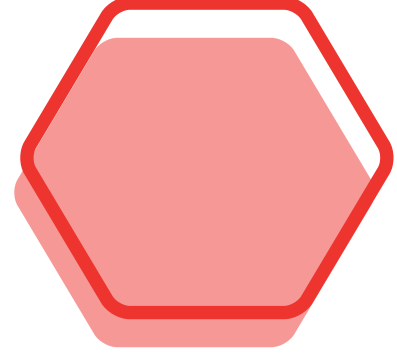


Beton Boru Kırma Test Presimiz $\text{Ø}150\text{mm}$ ile $\text{Ø}2800\text{mm}$ arasında, Sızdırmazlık Test Aparatımız ise $\text{Ø}150\text{mm}$ ile $\text{Ø}1600\text{mm}$ arasında beton boruları test edebilir. Yapılan ölçümler elektronik gösterge ile gösterilir. Bilgisayar bağlantısı kurularak sonuçlar çıktı alınabilir. TSE standartlarına uygundur.

Our Concrete Pipe Crushing Test Press can test concrete pipes between $\text{Ø}150\text{mm}$ and $\text{Ø}2800\text{mm}$, and our Leakage Test Apparatus can test concrete pipes between $\text{Ø}150\text{mm}$ and $\text{Ø}1600\text{mm}$. The measurements are displayed with an electronic display. The results can be printed out by establishing a computer connection. It complies with TSE standards.

Beton Boru Taşıma Arabası

Concrete Pipe Transport Vehicle

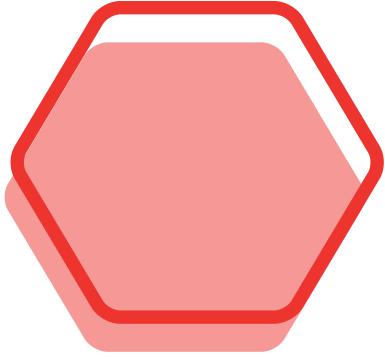


Makinadan çıkan beton ürünlerini stok sahasına güvenli ve kolay bir şekilde taşımaya yarar. Kolay ve ergonomik yapısıyla kullanıcıya üretimde büyük fayda sağlar. Kaldırma sistemi hidroliktir. Kaldırma kolları mukavemeti arttırmak için HARDOX malzemeden üretilmektedir.

It serves to transport the concrete products coming out of the machine to the stock area in a safe and easy way. With its easy and ergonomic structure, it provides great benefit to the user in production. The lifting system is hydraulic. Lifting arms are produced from HARDOX material to increase strength.

Harç Taşıma Hattı

Mortar Conveying Line



Beton Santralinde veya Mikserde oluşturulan harç çok kolay bir şekilde istenilen yere taşınabilir. Bir seferde 1.5 m3 harç taşıyabilir. Sistem tam otomatik olarak çalışır.

The mortar created in the Concrete Plant or Mixer can be transported to the desired location very easily. It can carry 1.5 m3 of mortar at a time. The system works fully automatically.

Uygunluk Sertifikası/Certificate of Conformity

Beton Boru Makinesi/Concrete Pipe Machine Beton Boru ve Bordür Makinası/Concrete Pipe and Bourdour Machine

BENART

BENART Uluslararası Teknik Kontrol ve Belgelendirme Ltd. Şti.
İvedik OSB Melih Gökçek Bulvarı OSBTÜRK Plaza No:140/15 Yenimahalle/ANKARA/TÜRKİYE
Tel : +90 312 442 40 35 Fax : +90 312 442 40 32
www.benart.com.tr - info@benart.com.tr

UYGUNLUK SERTİFİKASI
CERTIFICATE OF CONFORMITY

Firma Adı : KOYUNCULAR ÇELİK KALIP İNŞAAT MAKİNA SANAYİ VE TİCARET LİMİTED ŞİRKETİ
Company Name

Adres : KERESTECİLER SANAYİ SİTESİ 4. CAD. NO:31 SARAYKÖY - KAZAN / ANKARA
Address

Ürün Tanımı : BETON BORU MAKİNASI
Product Description
: CONCRETE PIPE MACHINE

Ürün Markası/Modeli/Tipi : KOYUNCULAR/KMS 150-800, KMS 300-1200, KMS 800-2000, KMS 900-3000
Product Brand/Model/Type

Referans Yönetmelik(ler) : 2006/42/AT Makine Emniyet Yönetmeliği Ek-1
Reference Directive(s)
: 2006/42/EC Machinery Safety Directive Annex-1

Referans Standart(lar) : EN ISO 12100:2010, EN 60204-1:2018, EN 13850:2015, EN ISO 14120:2015
Reference Standard(s)

Test Raporu : Benart Uluslararası Teknik Kontrol Ve Belgelendirme Ltd.Şti. : LVD-3377
Test Report

Sertifika No : 3951
Certificate No

Yayın Tarihi : 17.08.2022 **Geçerlilik Tarihi** : 16.08.2023
Issue Date **Expiry Date**

BENART Uluslararası Teknik Kontrol ve Belgelendirme Ltd. Şti. yukarıda adı ve adresi belirtilen firmaya, ürüne ilişkin sunmuş dokümantasyonu yukarıda belirtilen referans yönetmelik ve / veya referans standartlara göre incelemiştir. Yönetmeliğe ve standartlara göre ürünün ve dokümantasyonun uygunluğu firma sorumluluğundadır. Ancak yukarıda belirtilen yönetmelik ve / veya referans standartlara, ürünün birden fazla yönetmeliğe ve standartta tabii olması durumunda diğer yönetmeliklerin ve standartların parçalarını da firma yerine getirdiğinde aşağıdaki CE uygunluk işaretini ürün üzerine ilâzrebilir ve uygunluk beyanı düzenleyebilir. Bu sertifika firma isteği üzerine düzenlenmiştir.
BENART International Technical Control and Valuation Inc. has inspected the documentation presented concerning the product of the company whose name and address mentioned above according to the reference directive and/or reference standards. Suitability of product and documentation to the directive and standards are under the responsibility of the company. However, in case the product is subject to more than one of the directives and standards which are mentioned above, when the company fulfills conditions of other directives and standards, then it can attach CE conformity marking and arrange conformity declaration. This certificate has been issued as per company request.

Genel Müdür/General Manager

CE

Bu belgenin mülkiyet hakkı BENART Uluslararası Teknik Kontrol ve Belgelendirme Ltd. Şti.'ne aittir ve istenildiğinde iade edilmelidir. BENART bir sonraki kontrol tarihi için belge basım tarihinden 1 yıl sonrası tavsiye eder. Bu belgenin geçerliliği BENART ile iletişime geçilerek sorgulanabilir.
The property rights to this document belong to BENART International Technical Control and Valuation Inc. and it has to be returned when requested. BENART recommends one year later following the document issue date for the date of next control. The validity of this document can be questioned by contacting BENART.

BENART

BENART Uluslararası Teknik Kontrol ve Belgelendirme Ltd. Şti.
İvedik OSB Melih Gökçek Bulvarı OSBTÜRK Plaza No:140/15 Yenimahalle/ANKARA/TÜRKİYE
Tel : +90 312 442 40 35 Fax : +90 312 442 40 32
www.benart.com.tr - info@benart.com.tr

UYGUNLUK SERTİFİKASI
CERTIFICATE OF CONFORMITY

Firma Adı : KOYUNCULAR ÇELİK KALIP İNŞAAT MAKİNA SANAYİ VE TİCARET LİMİTED ŞİRKETİ
Company Name

Adres : KERESTECİLER SANAYİ SİTESİ 4. CAD. NO:31 SARAYKÖY - KAZAN / ANKARA
Address

Ürün Tanımı : BETON BORU VE BORDÜR MAKİNASI
Product Description
: CONCRETE PIPE AND BORDURE MACHINE

Ürün Markası/Modeli/Tipi : KOYUNCULAR/KMS BB 150-800, KMS BB 300-1200, KMS BB 800-2000, KMS BB 800-3000
Product Brand/Model/Type

Referans Yönetmelik(ler) : 2006/42/AT Makine Emniyet Yönetmeliği Ek-1
Reference Directive(s)
: 2006/42/EC Machinery Safety Directive Annex-1

Referans Standart(lar) : EN ISO 12100:2010, EN 60204-1:2018, EN 13850:2015, EN ISO 14120:2015
Reference Standard(s)

Test Raporu : Benart Uluslararası Teknik Kontrol Ve Belgelendirme Ltd.Şti. : LVD-3378
Test Report

Sertifika No : 3952
Certificate No

Yayın Tarihi : 17.08.2022 **Geçerlilik Tarihi** : 16.08.2023
Issue Date **Expiry Date**

BENART Uluslararası Teknik Kontrol ve Belgelendirme Ltd. Şti. yukarıda adı ve adresi belirtilen firmaya, ürüne ilişkin sunmuş dokümantasyonu yukarıda belirtilen referans yönetmelik ve / veya referans standartlara göre incelemiştir. Yönetmeliğe ve standartlara göre ürünün ve dokümantasyonun uygunluğu firma sorumluluğundadır. Ancak yukarıda belirtilen yönetmelik ve / veya referans standartlara, ürünün birden fazla yönetmeliğe ve standartta tabii olması durumunda diğer yönetmeliklerin ve standartların parçalarını da firma yerine getirdiğinde aşağıdaki CE uygunluk işaretini ürün üzerine ilâzrebilir ve uygunluk beyanı düzenleyebilir. Bu sertifika firma isteği üzerine düzenlenmiştir.
BENART International Technical Control and Valuation Inc. has inspected the documentation presented concerning the product of the company whose name and address mentioned above according to the reference directive and/or reference standards. Suitability of product and documentation to the directive and standards are under the responsibility of the company. However, in case the product is subject to more than one of the directives and standards which are mentioned above, when the company fulfills conditions of other directives and standards, then it can attach CE conformity marking and arrange conformity declaration. This certificate has been issued as per company request.

Genel Müdür/General Manager

CE

Bu belgenin mülkiyet hakkı BENART Uluslararası Teknik Kontrol ve Belgelendirme Ltd. Şti.'ne aittir ve istenildiğinde iade edilmelidir. BENART bir sonraki kontrol tarihi için belge basım tarihinden 1 yıl sonrası tavsiye eder. Bu belgenin geçerliliği BENART ile iletişime geçilerek sorgulanabilir.
The property rights to this document belong to BENART International Technical Control and Valuation Inc. and it has to be returned when requested. BENART recommends one year later following the document issue date for the date of next control. The validity of this document can be questioned by contacting BENART.

BENART

BENART Uluslararası Teknik Kontrol ve Belgelendirme Ltd. Şti.
İvedik OSB Melih Gökçek Bulvarı OSB TÜRK Plaza No:140/15 Yenimahalle/ANKARA/TÜRKİYE
Tel : +90 312 442 40 35 Fax : +90 312 442 40 32
www.benart.com.tr - info@benart.com.tr

UYGUNLUK SERTİFİKASI
CERTIFICATE OF CONFORMITY

Firma Adı : KOYUNCULAR ÇELİK KALIP İNŞAAT MAKİNA SANAYİ VE TİCARET LİMİTED
Company Name : ŞİRKETİ

Adres : KERESTECİLER SANAYİ SİTESİ 4. CAD. NO: 31 SARAYKÖY - KAZAN / ANKARA
Address :

Ürün Tanımı : BETON PARKE VE BRİKET MAKİNESİ
Product Description : CONCRETE PARQUE AND BRIQUETTE MACHINE

Ürün Markası/Modeli/Tipi : KOYUNCULAR/KMS 20, KMS 24, KMS 36
Product Brand/Model/Type :

Referans Yönetmelik(ler) : 2006/42/AT Makine Emniyet Yönetmeliği Ek-1
Reference Directive(s) : 2006/42/EC Machinery Safety Directive Annex-1

Referans Standart(lar) : EN ISO 12100:2010, EN 60204-1:2018, EN 13850:2015, EN ISO 14120:2015
Reference Standard(s) :

Test Raporu : Benart Uluslararası Teknik Kontrol Ve Belgelendirme Ltd.Şti. : LVD-3379
Test Report :

Sertifika No : 3953
Certificate No :

Yayın Tarihi : 17.08.2022 **Geçerlilik Tarihi** : 16.08.2023
Issue Date : **Expiry Date** :

BENART Uluslararası Teknik Kontrol ve Belgelendirme Ltd. Şti., yukarıda adı ve adresi belirtilen firmanın, ürünü ilgilik sanadığı dokümantasyonu yukarıda belirtilen referans yönetmelik ve / veya referans standartlara göre incelemiştir. Yönetmeliğe ve standartlara göre ürünün ve dokümantasyonunun uygunluğu firma sorumluluğundadır. Ancak yukarıda belirtilen yönetmelik ve / veya referans standartlara, ürünün birden fazla yönetmeliğe ve standarda tabi olması durumunda diğer yönetmeliklere ve standartlara parçaların da firma yerine getirildiğinde aşağıdaki CE uygunluk işaretini ürün üzerine işleyebilir ve uygunluk beyanı düzenleyebilir. Bu sertifika firma isteği üzerine düzenlenmiştir.
BENART International Technical Control and Valuation Inc. has inspected the documentation presented concerning the product of the company whose name and address mentioned above according to the reference directive and/or reference standards. Suitability of product and documentation to the directive and standards are under the responsibility of the company. However, in case the product is subject to more than one of the directives and standards which are mentioned above, when the company fulfills conditions of other directives and standards, then it can attach CE conformity marking and arrange conformity declaration. This certificate has been issued as per company request.

Genel Müdür/General Manager

CE

Bu belgenin mülkiyet hakkı BENART Uluslararası Teknik Kontrol ve Belgelendirme Ltd. Şti. 'ne aittir ve istenildiğinde sade edilebilir. BENART bir sonraki kontrol tarihi için belge basım tarihinden 1 yıl sonrasında tavsiye eder. Bu belgenin geçerliliği BENART ile iletişime geçilerek sorgulanabilir.
The property rights to this document belong to BENART International Technical Control and Valuation Inc. and it has to be returned when requested. BENART recommends one year later following the document issue date for the date of next control. The validity of this document can be questioned by contacting BENART.

BENART

BENART Uluslararası Teknik Kontrol ve Belgelendirme Ltd. Şti.
İvedik OSB Melih Gökçek Bulvarı OSB TÜRK Plaza No:140/15 Yenimahalle/ANKARA/TÜRKİYE
Tel : +90 312 442 40 35 Fax : +90 312 442 40 32
www.benart.com.tr - info@benart.com.tr

UYGUNLUK SERTİFİKASI
CERTIFICATE OF CONFORMITY

Firma Adı : KOYUNCULAR ÇELİK KALIP İNŞAAT MAKİNA SANAYİ VE TİCARET LİMİTED
Company Name : ŞİRKETİ

Adres : KERESTECİLER SANAYİ SİTESİ 4. CAD. NO:31 SARAYKÖY - KAZAN / ANKARA
Address :

Ürün Tanımı : BETON BACA MAKİNASI
Product Description : CONCRETE CHIMNEY MACHINE

Ürün Markası/Modeli/Tipi : KOYUNCULAR/KMS SHAFT 1, KMS SHAFT 2
Product Brand/Model/Type :

Referans Yönetmelik(ler) : 2006/42/AT Makine Emniyet Yönetmeliği Ek-1
Reference Directive(s) : 2006/42/EC Machinery Safety Directive Annex-1

Referans Standart(lar) : EN ISO 12100:2010, EN 60204-1:2018, EN 13850:2015, EN ISO 14120:2015
Reference Standard(s) :

Test Raporu : Benart Uluslararası Teknik Kontrol Ve Belgelendirme Ltd.Şti. : LVD-3380
Test Report :

Sertifika No : 3954
Certificate No :

Yayın Tarihi : 17.08.2022 **Geçerlilik Tarihi** : 16.08.2023
Issue Date : **Expiry Date** :

BENART Uluslararası Teknik Kontrol ve Belgelendirme Ltd. Şti., yukarıda adı ve adresi belirtilen firmanın, ürünü ilgilik sanadığı dokümantasyonu yukarıda belirtilen referans yönetmelik ve / veya referans standartlara göre incelemiştir. Yönetmeliğe ve standartlara göre ürünün ve dokümantasyonunun uygunluğu firma sorumluluğundadır. Ancak yukarıda belirtilen yönetmelik ve / veya referans standartlara, ürünün birden fazla yönetmeliğe ve standarda tabi olması durumunda diğer yönetmeliklere ve standartlara parçaların da firma yerine getirildiğinde aşağıdaki CE uygunluk işaretini ürün üzerine işleyebilir ve uygunluk beyanı düzenleyebilir. Bu sertifika firma isteği üzerine düzenlenmiştir.
BENART International Technical Control and Valuation Inc. has inspected the documentation presented concerning the product of the company whose name and address mentioned above according to the reference directive and/or reference standards. Suitability of product and documentation to the directive and standards are under the responsibility of the company. However, in case the product is subject to more than one of the directives and standards which are mentioned above, when the company fulfills conditions of other directives and standards, then it can attach CE conformity marking and arrange conformity declaration. This certificate has been issued as per company request.

Genel Müdür/General Manager

CE

Bu belgenin mülkiyet hakkı BENART Uluslararası Teknik Kontrol ve Belgelendirme Ltd. Şti. 'ne aittir ve istenildiğinde sade edilebilir. BENART bir sonraki kontrol tarihi için belge basım tarihinden 1 yıl sonrasında tavsiye eder. Bu belgenin geçerliliği BENART ile iletişime geçilerek sorgulanabilir.
The property rights to this document belong to BENART International Technical Control and Valuation Inc. and it has to be returned when requested. BENART recommends one year later following the document issue date for the date of next control. The validity of this document can be questioned by contacting BENART.

Beton Parke ve Biriket Makinesi/Concrete Parquet and Briquette Machine
Beton Baca Makinası/Concrete Chimney Machine

Uygunluk Sertifikası/Certificate of Conformity

Uygunluk Sertifikası/Certificate of Conformity

Harç Taşıma Havai Hattı/Mortar Transport Havai Line Beton Parke İstifleme Makinası/Concrete Parquet Stowage Machine

BENART

BENART Uluslararası Teknik Kontrol ve Belgeleme Ltd. Şti.
İvedik OSB Melih Gökçek Bulvarı OSBTÜRK Plaza No:140/15 Yenimahalle/ANKARA/TÜRKİYE
Tel : +90 312 442 40 35 Fax : +90 312 442 40 32
www.benart.com.tr info@benart.com.tr

UYGUNLUK SERTİFİKASI
CERTIFICATE OF CONFORMITY

Firma Adı : KOYUNCULAR ÇELİK KALIP İNŞAAT MAKİNA SANAYİ VE TİCARET LIMITED ŞİRKETİ
Company Name : ŞİRKETİ

Adres : KERESTECİLER SANAYİ SİTESİ 4. CAD. NO:31 SARAYKÖY - KAZAN / ANKARA
Address : KERESTECİLER SANAYİ SİTESİ 4. CAD. NO:31 SARAYKÖY - KAZAN / ANKARA

Ürün Tanımı : HARÇ TAŞIMA HAVAI HATTI
Product Description : MORTAR TRANSPORT HAVAI LINE

Ürün Markası/Modeli/Tipi : KOYUNCULAR/KMS 1, KMS 2
Product Brand/Model/Type : KOYUNCULAR/KMS 1, KMS 2

Referans Yönetmelik(ler) : 2006/42/AT Makine Emniyet Yönetmeliği Ek-1
Reference Directive(s) : 2006/42/EC Machinery Safety Directive Annex-1

Referans Standart(lar) : EN ISO 12100:2010, EN 60204-1:2018, EN 13850:2015, EN ISO 14120:2015
Reference Standard(s) : EN ISO 12100:2010, EN 60204-1:2018, EN 13850:2015, EN ISO 14120:2015

Test Raporu : Benart Uluslararası Teknik Kontrol Ve Belgeleme Ltd.Şti. : LVD-3381
Test Report : Benart Uluslararası Teknik Kontrol Ve Belgeleme Ltd.Şti. : LVD-3381

Sertifika No : 3955
Certificate No : 3955

Yayın Tarihi : 17.08.2022
Issue Date : 17.08.2022

Geçerlilik Tarihi : 16.08.2023
Expiry Date : 16.08.2023

BENART Uluslararası Teknik Kontrol ve Belgeleme Ltd. Şti., yukarıda adı ve adresi belirtilen firmamın, ürüne ilişkin sunduğu dokümantasyonu yukarıda belirtilen referans yönetmelik ve / veya referans standartlarına göre incelemiştir. Yönetmelik ve standartlara göre ürünün ve dokümantasyonun uygunluğu firma sorumluluğundadır. Ancak yukarıda belirtilen yönetmelik ve / veya referans standartlara, ürünün birden fazla yönetmelik ve standarda tabi olması durumunda diğer yönetmeliklerin ve standartların şartlarını da firma yerine getirdiğinde aşağıdaki CE uygunluk işaretini ürün üzerine dileyebilir ve uygunluk beyanı dileyebilir. Bu sertifika firma isteği üzerine düzenlenmiştir.
BENART International Technical Control and Valuation Inc. has inspected the documentation presented concerning the product of the company whose name and address mentioned above according to the reference directive and/or reference standards. Suitability of product and documentation to the directive and standards are under the responsibility of the company. However, in case the product is subject to more than one of the directives and standards which are mentioned above, when the company fulfills conditions of other directives and standards, then it can attach CE conformity marking and arrange conformity declaration. This certificate has been issued as per company request.

Genel Müdür/General Manager

CE

Bu belgenin mülkiyet hakkı BENART Uluslararası Teknik Kontrol ve Belgeleme Ltd. Şti.'ne aittir ve istenildiğinde iade edilmelidir. BENART bir sonraki kontrol tarihi için belge basım tarihinden 1 yıl sonrası tavsiye eder. Bu belgenin geçerliliği BENART ile iletişime geçilerek sorgulanabilir.
The property rights to this document belong to BENART International Technical Control and Valuation Inc. and it has to be returned when requested. BENART recommends one year later following the document issue date for the date of next control. The validity of this document can be questioned by contacting BENART.

BENART

BENART Uluslararası Teknik Kontrol ve Belgeleme Ltd. Şti.
İvedik OSB Melih Gökçek Bulvarı OSBTÜRK Plaza No:140/15 Yenimahalle/ANKARA/TÜRKİYE
Tel : +90 312 442 40 35 Fax : +90 312 442 40 32
www.benart.com.tr info@benart.com.tr

UYGUNLUK SERTİFİKASI
CERTIFICATE OF CONFORMITY

Firma Adı : KOYUNCULAR ÇELİK KALIP İNŞAAT MAKİNA SANAYİ VE TİCARET LIMITED ŞİRKETİ
Company Name : ŞİRKETİ

Adres : KERESTECİLER SANAYİ SİTESİ 4. CAD. NO: 31 SARAYKÖY - KAZAN / ANKARA
Address : KERESTECİLER SANAYİ SİTESİ 4. CAD. NO: 31 SARAYKÖY - KAZAN / ANKARA

Ürün Tanımı : BETON PARKE İSTİFLEME MAKİNASI
Product Description : CONCRETE PARQUET STOWAGE MACHINE

Ürün Markası/Modeli/Tipi : KOYUNCULAR/KMS STORING 1, KMS STORING 2
Product Brand/Model/Type : KOYUNCULAR/KMS STORING 1, KMS STORING 2

Referans Yönetmelik(ler) : 2006/42/AT Makine Emniyet Yönetmeliği Ek-1
Reference Directive(s) : 2006/42/EC Machinery Safety Directive Annex-1

Referans Standart(lar) : EN ISO 12100:2010, EN 60204-1:2018, EN 13850:2015, EN ISO 14120:2015
Reference Standard(s) : EN ISO 12100:2010, EN 60204-1:2018, EN 13850:2015, EN ISO 14120:2015

Test Raporu : Benart Uluslararası Teknik Kontrol Ve Belgeleme Ltd.Şti. : LVD-3715
Test Report : Benart Uluslararası Teknik Kontrol Ve Belgeleme Ltd.Şti. : LVD-3715

Sertifika No : 3956
Certificate No : 3956

Yayın Tarihi : 17.08.2022
Issue Date : 17.08.2022

Geçerlilik Tarihi : 16.08.2023
Expiry Date : 16.08.2023

BENART Uluslararası Teknik Kontrol ve Belgeleme Ltd. Şti., yukarıda adı ve adresi belirtilen firmamın, ürüne ilişkin sunduğu dokümantasyonu yukarıda belirtilen referans yönetmelik ve / veya referans standartlarına göre incelemiştir. Yönetmelik ve standartlara göre ürünün ve dokümantasyonun uygunluğu firma sorumluluğundadır. Ancak yukarıda belirtilen yönetmelik ve / veya referans standartlara, ürünün birden fazla yönetmelik ve standarda tabi olması durumunda diğer yönetmeliklerin ve standartların şartlarını da firma yerine getirdiğinde aşağıdaki CE uygunluk işaretini ürün üzerine dileyebilir ve uygunluk beyanı dileyebilir. Bu sertifika firma isteği üzerine düzenlenmiştir.
BENART International Technical Control and Valuation Inc. has inspected the documentation presented concerning the product of the company whose name and address mentioned above according to the reference directive and/or reference standards. Suitability of product and documentation to the directive and standards are under the responsibility of the company. However, in case the product is subject to more than one of the directives and standards which are mentioned above, when the company fulfills conditions of other directives and standards, then it can attach CE conformity marking and arrange conformity declaration. This certificate has been issued as per company request.

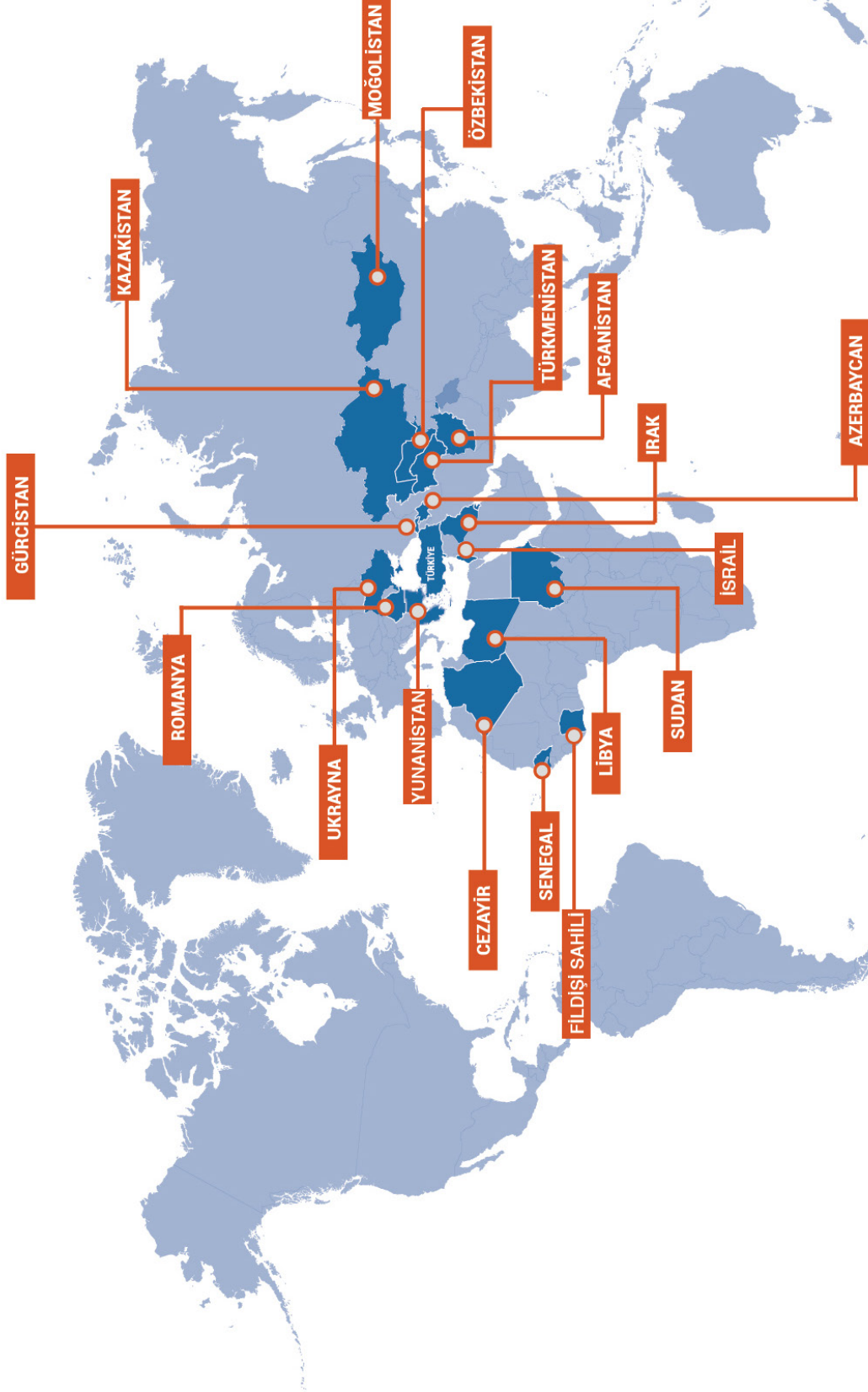
Genel Müdür/General Manager

CE

Bu belgenin mülkiyet hakkı BENART Uluslararası Teknik Kontrol ve Belgeleme Ltd. Şti.'ne aittir ve istenildiğinde iade edilmelidir. BENART bir sonraki kontrol tarihi için belge basım tarihinden 1 yıl sonrası tavsiye eder. Bu belgenin geçerliliği BENART ile iletişime geçilerek sorgulanabilir.
The property rights to this document belong to BENART International Technical Control and Valuation Inc. and it has to be returned when requested. BENART recommends one year later following the document issue date for the date of next control. The validity of this document can be questioned by contacting BENART.

Yurtdışı Referanslarımız

Our References Abroad





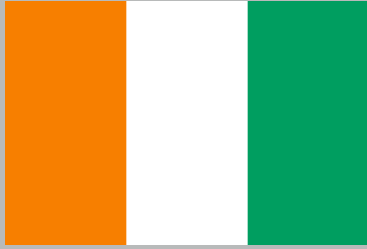
Azerbaycan

- AGE LLC.
- RABER İNŞAAT MÜH. TUR.SAN.TİC.LTD.ŞTİ.
- BETON TEKNİK LTD. ŞTİ.
- UĞUR MERTCAN PETROL
- İNTER CONSTRUCTION DBK MMC
- ESER HOLDİNG
- RAMIN ASLANOV ZAHİDOĞLU
- AZER İNŞ. SERVİS. MMC



Cezayir

- SAMUR DIŞ TİCARET
- MUHAMMED ZEMİRİ



Fildişi Sahili

- SOGITEX 05 BP ABIDI-JAN



Irak

- İNTAŞ İNŞAAT
- GÜRBAĞ İNŞAAT
- ALYAMAN COMPANY
- LOJ. İÇ ve DIŞ TİC.LTD. ŞTİ



Libya

- ÇUKUROVA İNŞAAT A.Ş.



Moğolistan

- BAIGUULAM J – OD CO. LTD



Özbekistan

- QURILISH LUX LLC.



Romanya

- SC LEVI IMPEX SRL



Senegal

- TARMAŞ A.Ş.



Sudan

- TARMAŞ A.Ş.



Türkmenistan

- NATA İNŞ. TURİZM TİCARET VE SAN. A.Ş.
- POLİMEKS İNŞ. TAAH. VE SAN. TİC. A.Ş.



Ukrayna

- ONUR TAAHHÜT LTD.ŞTİ



Yunanistan

- MIC. STAGAKIS A.E.B.E / GİRİT / RETHMNO





Bize Ulařın

Contact Us



Saray, 4. Cd. No:31,
06980 Kahramankazan/Ankara

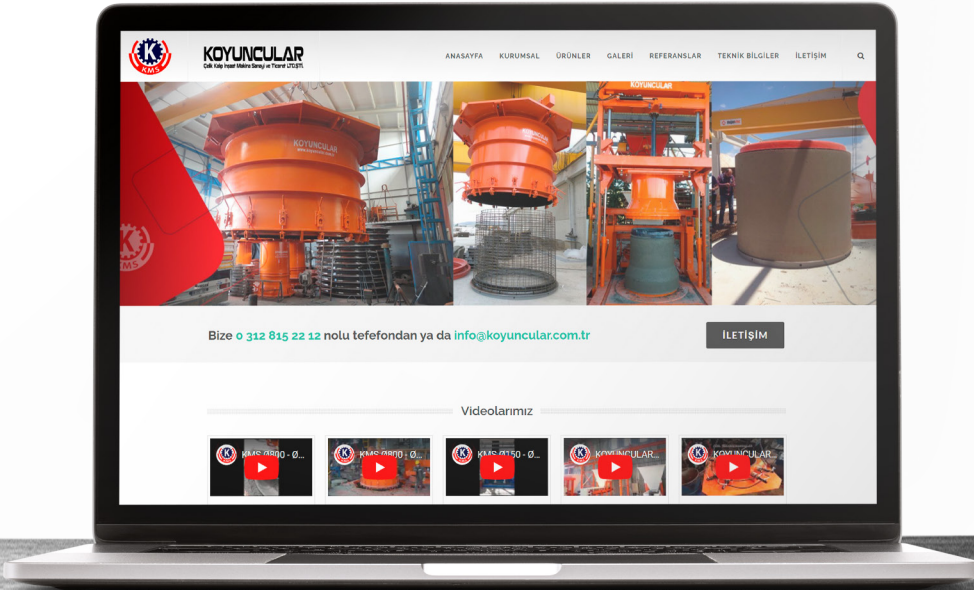
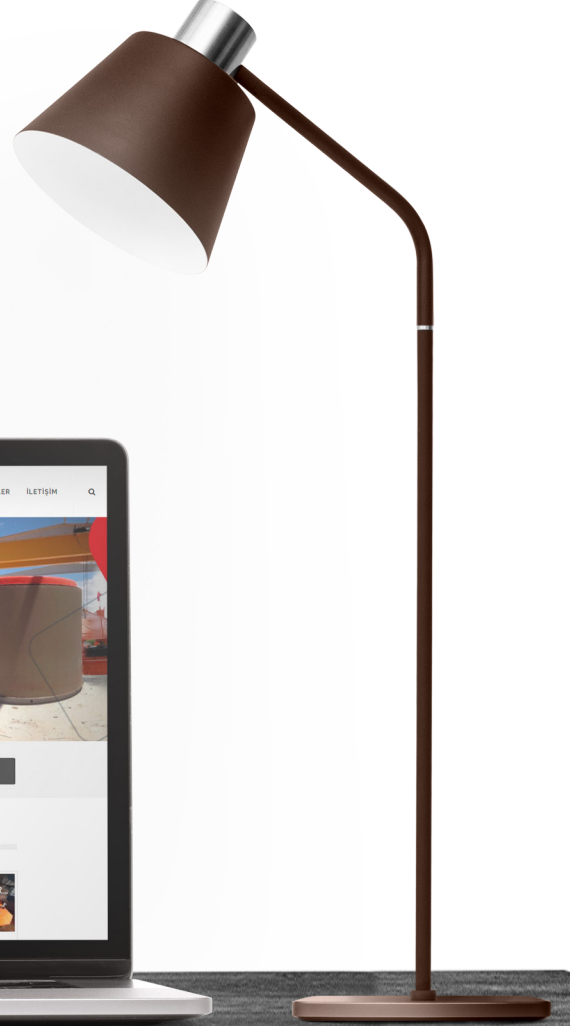


0 312 815 22 12



info@koyuncular.com.tr

**QR Kodu Taratarak
Webstemizi
Ziyaret Edebilirsiniz!**



KOYUNCULAR MAKİNE
www.koyuncular.com.tr

KOYUNCULAR MAKİNE
www.koyuncular.com.tr
TEL: +90 312 815 22 12 - Faks: +90 312 815 20 02

KOYUNCULAR MAKİNE
www.koyuncular.com.tr
TEL: +90 312 815 22 12 - Faks: +90 312 815 20 02



KOYUNCULAR
Çelik Kalıp İnşaat Makina Sanayi ve Ticaret LTD.ŞTİ.