

# АВТОМОБИЛЬНАЯ ПРОМЫШЛЕННОСТЬ

Производство OEM  
Производство Aftermarket

OEM Production  
AfterMarket Production

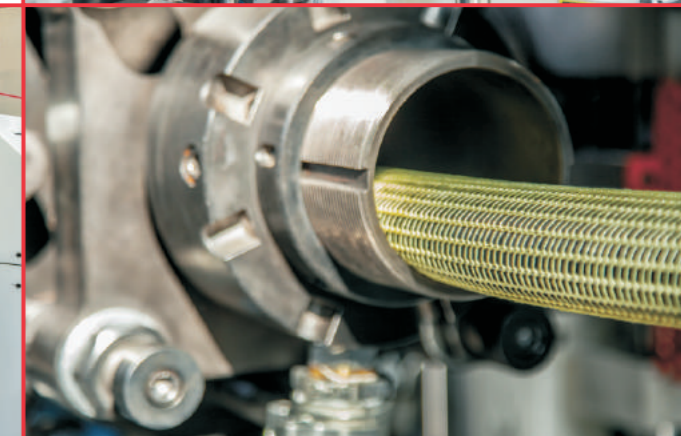
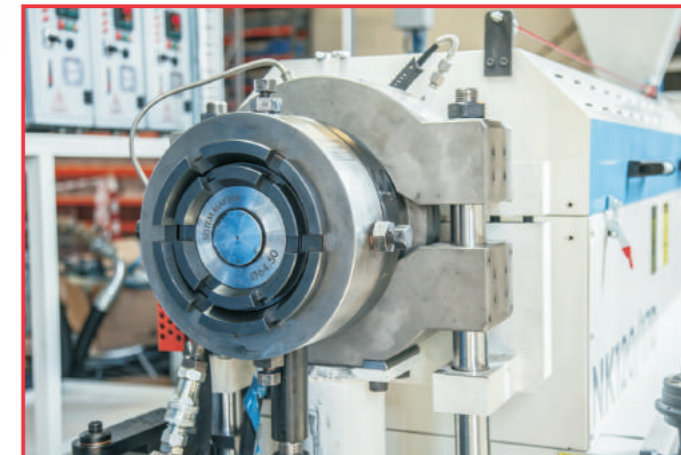
## AUTOMOTIVE INDUSTRY

Свойство

Features

- \* Возможность управления линией целиком, а также всеми узлами входящими в состав линии при помощи автоматизированной системы управления, которая включает ПЛК и сенсорную панель управления,
- \* Полностью автоматическое устройство подачи сырья,
- \* Экструдер, а также специально спроектированные под конкретную задачу шнеки и цилиндры обеспечивают отличное перемешивание и стабильность размеров продукта на выходе,
- \* Профессионально разработанные системы формирования профиля изделия – формирующие головки (фильеры и матрицы),
- \* Высокоэффективные профессиональные холодильные агрегаты,
- \* Отрезное устройство обеспечивает максимальный уровень точности, минимальные допуски и высокую скорость,
- \* Автоматический сепаратор отходов и укладка готовой продукции,
- \* Передовой измерительный комплекс позволяет одновременно получать информацию о диаметре изделия и контролировать процесс с помощью технологии записи и вывода на экран информации в виде графиков и трендов,
- \* Автоматизированная система защиты позволяет сделать работу максимально безопасной и предотвратить поломку оборудования.

- \* Capability of in-line production with automation system which is controlled via single panel,
- \* Fully automatic rubber strip feeding unit,
- \* Extruder and special screw system providing excellent mixing and dimensional stability,
- \* Effective and ergonomic head-die systems,
- \* High efficiency professional cooling units,
- \* Cutting unit providing maximum precision, tolerance and high speed,
- \* Automatic faulty product separation and stowage unit,
- \* Advanced measurement systems that provide synchronous diameter information and control, steer the process via technology and trend graphs,
- \* Automatic security systems that protect work and process safety at maximum level.



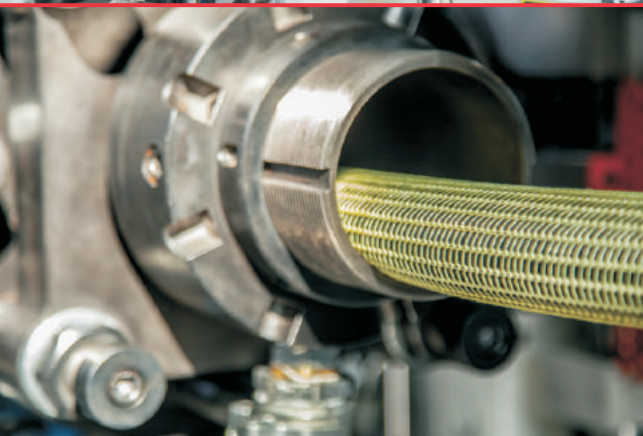
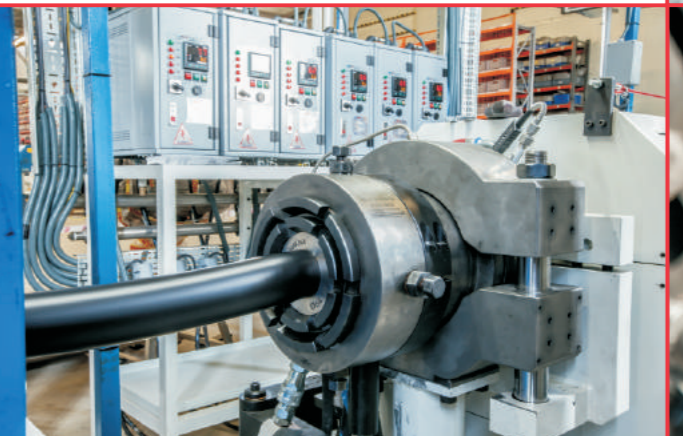
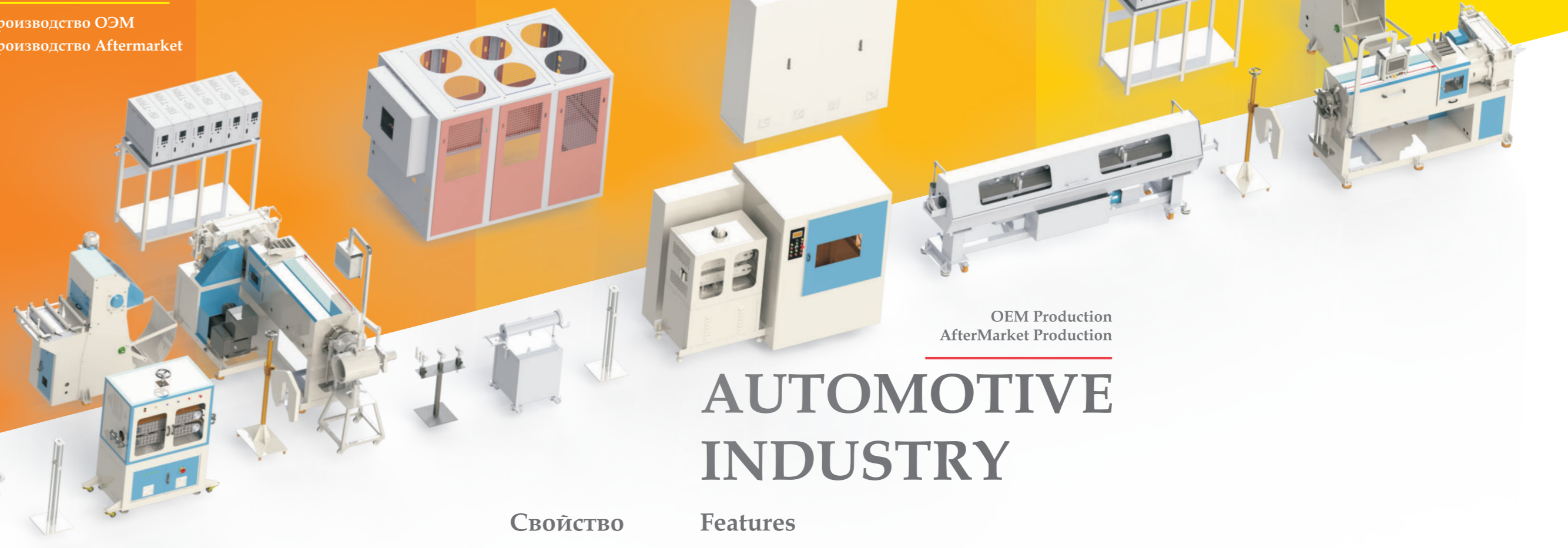
# Линии по производству армированных резиновых рукавов и шлангов

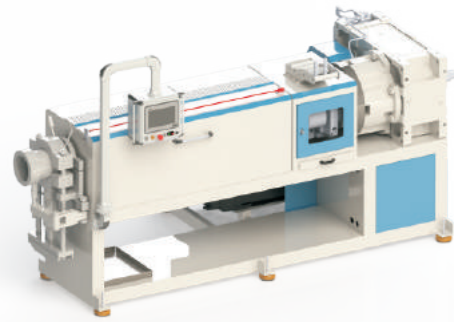
## Knitted Rubber Hose Line

Разработаны для производства армированных высокопрочной нитью и не армированных резиновых шлангов и рукавов, для которых предъявляются высокие требования к прочности и стойкости к высокому давлению и длительному сроку службы. Основная сфера применения - это автомобильный сектор, а также машиностроение, строительная отрасль, авиация, оборонная промышленность.

Especially designed for the needs of textile knitted or non-knitted rubber hose that require the durability against high pressure and long-lasting use, especially automotive sector in first place, for main sectors as machinery, construction, aviation, defense industry.

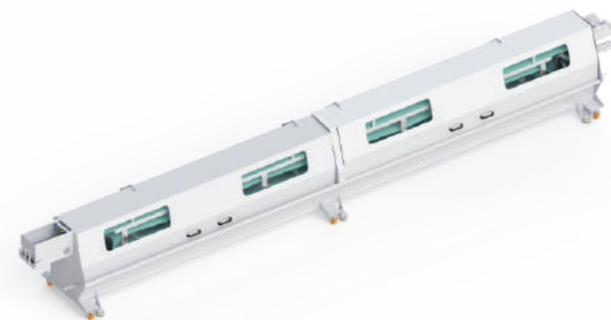
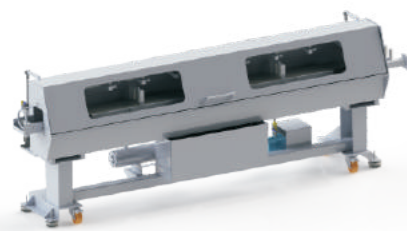
EPDM / NBR / SBR  
Ø 8 mm - Ø 90 mm





Резиновый Экструдер / Rubber Extruder

Устройства Подачи И Загрузки Резиновой Полосы / Rubber Strip Feeder Unit

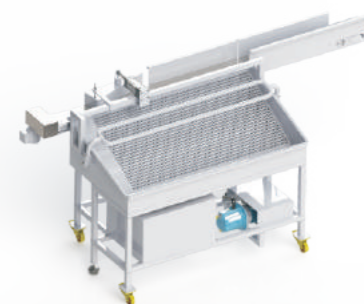


Системы Охлаждения / Cooling Units



Протяжное Устройство / Haul-off Unit

Отрезное И Протяжное Устройство / Cutter-Haul-Off Unit



Агрегаты Укладки И Отделения / Stowage-Separation Unit



Novoma Machinery Inc. is a member of Tetraeco Group.

## Science of Extrusion Spreads Worldwide.



# NOVOMA

Русский / English



Novoma Makine San. ve Tic. A.Ş.  
BOSB Mermereçiler San. Sit. 9. Cd. No:14/B-1  
Beylikdüzü, İstanbul, TURKEY

0 212 879 03 04

[www.novoma.com.tr](http://www.novoma.com.tr)

[info@novoma.com.tr](mailto:info@novoma.com.tr)



The science of **extrusion**

Резина / Rubber