

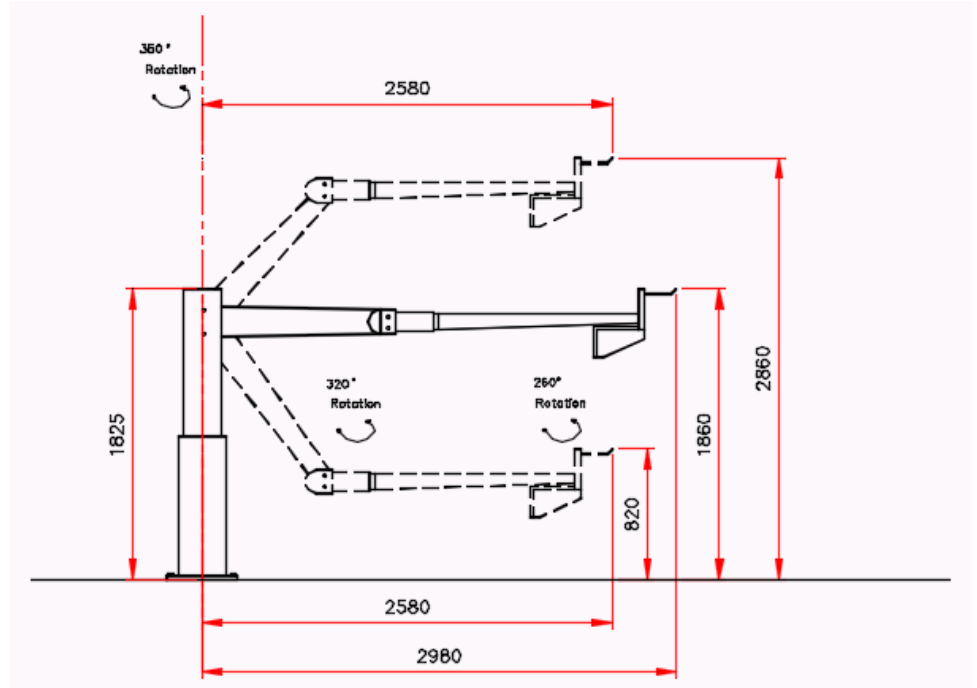


ET YÜKLEME ROBOTU
KULLANIM KILAVUZU



TEKNİK ÖZELLİKLER

- | | |
|---|------------|
| 1. Kanca maksimum yüksekliği | 2650mm |
| 2. Kanca minimum yüksekliği | 820 mm |
| 3. Maksimum yolculuk mesafesi | 1825 mm |
| 4. Ön kol dönmesi | 260° |
| 5. Baş dönmesi | 320° |
| 6. Maksimum kapsamlı dönmesi | 350° |
| 7. Kanca yerleştirme ve indirme anındaki hızı | 0.3 m/s |
| 8. Makine ağırlığı | 310 kg |
| 9. Tamamen genişletilmiş yükleme kapasitesi | max300kg |
| 10. Ekipmanların sınıfı | A3 |
| 11. Elektriksel özellikleri | 3-faz,380V |
| 12. Motor gücü | 2.2 KW |



Şekil 1

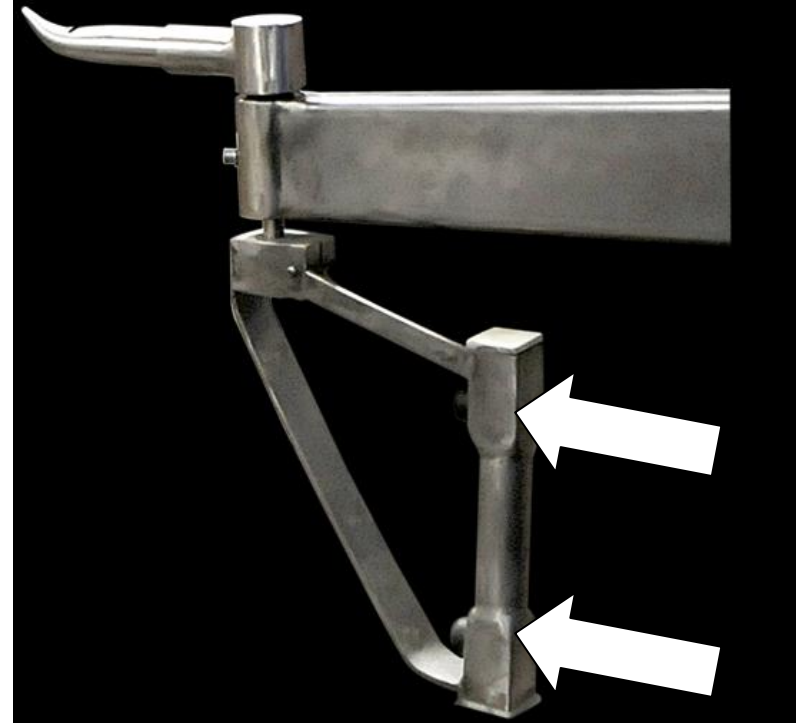
Tamamen paslanmaz 304 numaralı çelikten üretilmiştir ve en son Avrupa Birliği düzenlemelerine uygun olarak üretilmiştir. Kaldırma kolu 3 noktadan bağlandığından dolayı esnekler. Fonksiyoneldir, kaldırma yüksekliđi, kancanın altında bulunan tutamaktaki kumanda düğmeleriyle yukarı ve aşağı mesafesi ayarlanır.(Şekil 2)

Kaldırma işlemleri kaldırma kolundaki hidrolik silindire sağlanır bu yüzden insan gücüne gerek duyulmadan kolaylıkla kullanılır. Hidrolik basınçlı yağ ayrı bir hidrolik sistemden sağlanır. Güvenli çalışma için, makine 4 adet endüstriyel tip ankraj civatası ile zemine bağlanmalıdır.

Uzun ve kısa süreli çalışmalara uygundur. kullanımı kolay olduğundan özel beceri veya eğitim gerektirmez ve 1 kişi ile yükleme ve boşaltma işlemleri kısa sürede yapılabilir. Et yükleme ve boşaltma işlemlerinde personel ete dokunmadan yükleme ve boşaltma işlemleri yaptığı için hijyeniktir.

Et yükleme makinesi paslanmaz çelikten yapıldığı için kolayca yıkanıp temizlenir. makinede kullanılan taşıyıcı kol, maksimum yük koşullarında bile kullanılan hidrolik aracılığı ile kolay bir şekilde ileri, geri, yukarı, aşağı hareketler yapabilmektedir.

Makinede bir tehlike meydana geldiğinde, şekil 3 görülen butona basılmalıdır. Bu buton acil durdurma butonudur. Bu butona basıldığında makine tamamen durur ve çevrilip açılmadan makinenin tekrar çalışmasını önler.



Şekil 2



Şekil 3

İLETİŞİM ADRESLERİ

1451. Cadde NO:18 İvedik Organize Sanayi Bölgesi

OSTİM -Ankara TÜRKİYE

Tel:+90 312 386 37 30 - 31

Faks:+90 312 386 37 32

www.helmaksmakine.com.tr

Youtube : **HELMAKS**

info@helmaksmakine.com