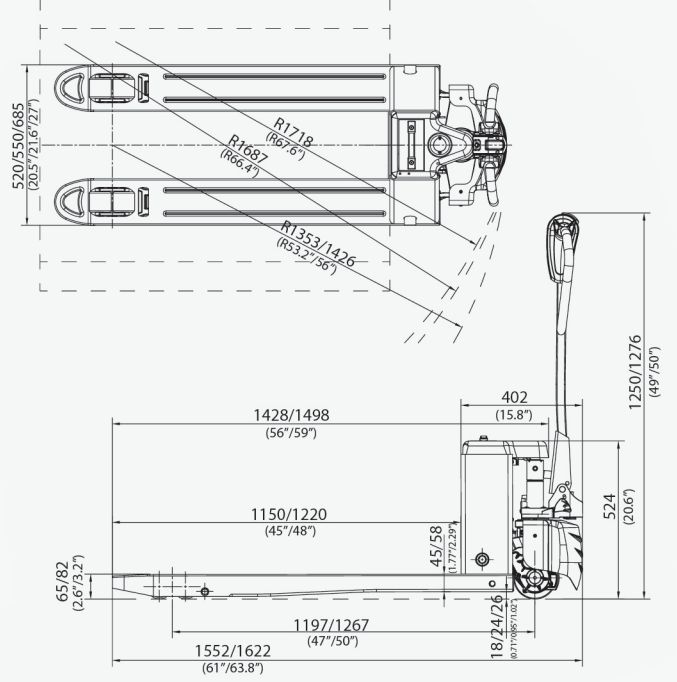
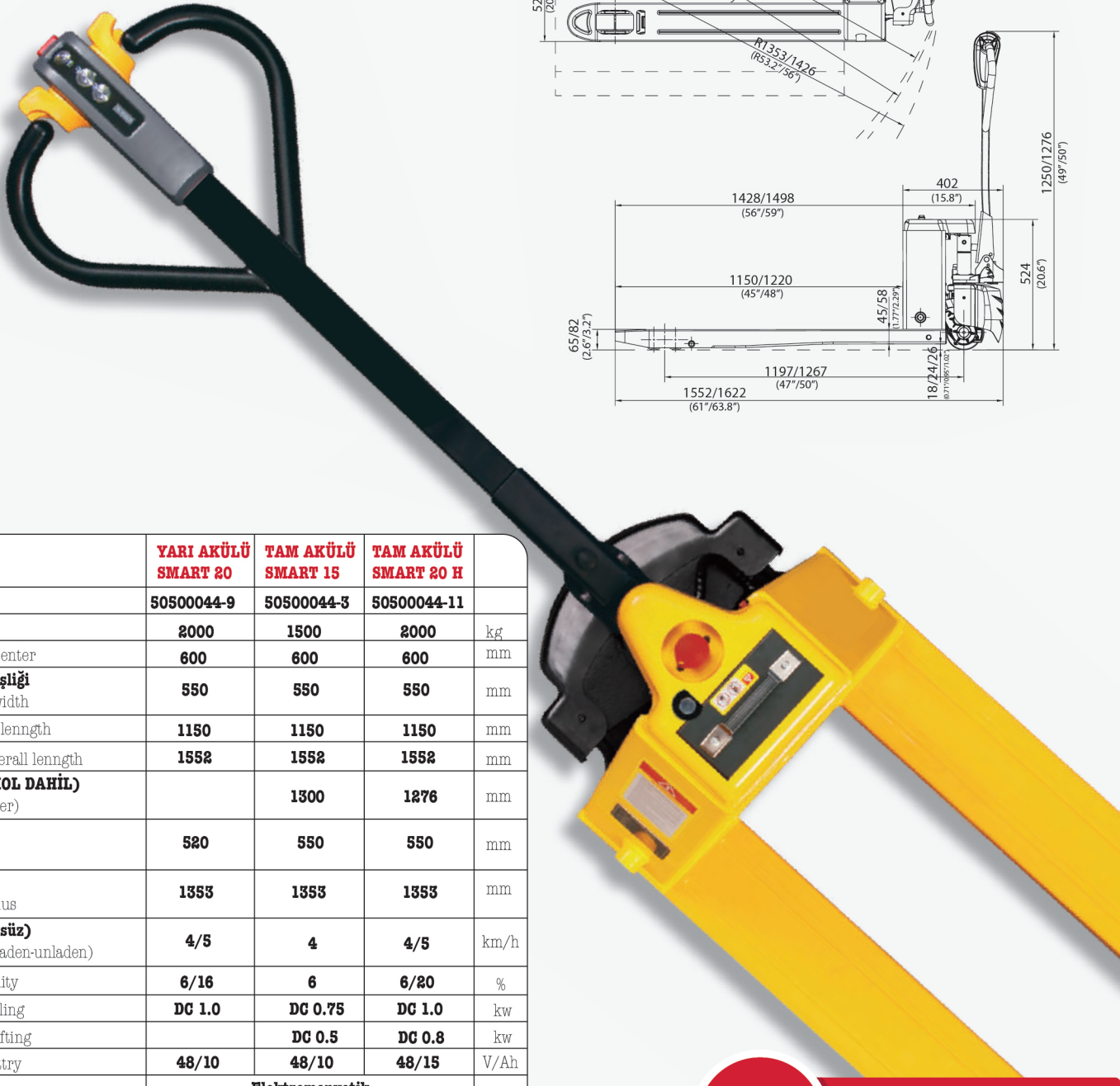


netje

LITYUM-ION AKÜLÜ TRANSPALETLER



0506 622 73 48

Tam Akülü: Sürüş ve kaldırma akülü, indirme manteldir.

Yarı Akülü: Sadece yürütüş akülüdür.

brsistif.com

KÜÇÜK GÖVDE

Manuel transpalet ile yaklaşık aynı büyüklükte



HAFİF



Sadece 125kg 80kg

VERİMLİ

Manuel transpaletten 3 kat daha verimli



KOLAY BAKIM



UZUN ÖMÜR

Manuel transpaletten 3 kat daha uzun süre kullanım



Neden Lityum - ion Akü?

Lityum-ion akü



- ✓ İstenildiği zaman şarj etme imkanı sunar.
- ✓ Standart şarj cihazı ile 2,5 saatte tam şarj olur. *
- ✓ Bakım gerektirmez.
- ✓ Şarj esnasında gaz çıkışı olmaz.
- ✓ Yedek ekü ile çalışma imkanı sunar.
- ✓ Hafif aküsüyle 1 dk'da akü değişimi yapılabilir.
- ✓ Harici şarj cihazı ile bağımsız akü şarj etme imkanı bulunmaktadır.

Kurşun asit akü



- ✗ Fırsat şarjı aküye zarar verir.
- ✗ Standart şarj cihazı 18 saatte tam şarj olur.
- ✗ Bakım gerektirir.
- ✗ Şarj esnasında gaz çıkışı olur.
- ✗ Yedek ekü ile çalışma imkanı sunmaz.
- ✗ Akü değişimi ilave donanımla 20 dk'da yapılabilir.
- ✗ Dahili şarj cihazı nedeni ile bağımsız şarj mümkün değildir.

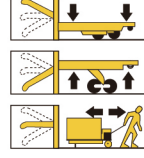
* Bazı modellerde, şarj dolum süresi değişiklik gösterebilir. Satış temsilcinizden bilgi alın.

Korna
Göğüs butonu
(acil durdurma)

İleri/Geri Kelebek butonu
İndirme / Kaldırma
LCD EKİRAN
Akü seviyesi
Hata kodu
Şarj uyarısı



ÇOKLU FONKSİYONEL KOL
(Kaldırma ve yürütme akülü)



ÇOKLU FONKSİYONEL KOL
(Yürütme akülü)



ÇİFT YÖN TEKER



Li-ION AKÜ



AKÜ KORUMA



SAĞLAM GÖVDE YAPISI



HARİCİ ŞARJ CİHAZI



YÜRÜYÜŞ GRUBU KORUMA KAPAĞI



ELEKTRİK: KALDIRMA/İNDİRME



● KOLAY BAKIM



Bakım gerektirmeyen,
fırçasız tahrik motoru



Lityum-ion akü



Düşük akü uyarısı



Hata kodu göstergesi



6sn'de akü değişimi



60sn'de yürütme tekeri değişimi

● AKILLI ÖZELLİKLER

01
Kablumbağa ve Tavşan hızı
Kornaya basılı tutarak 2 kez ileri mandalina basın.

02
Serbest kol modu
Geri sıkıştırma emniyet butonun basılı tutarak 2 kez ileri mandalina basın.

03
Servis modu (serbest bırakma)
Geri sıkıştırma emniyet butonun basılı tutarak 2 kez ileri mandalina basın.



Serbest kol modu;
Kolu farklı bir yöne çevirsenizde fonksiyonlar çalışmaya devam eder.

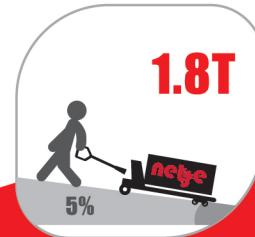


Serbest modu;
Yalnızca acil durumlar içindir. Normal şartlarda bu işlemi uygulamayınız.

● PERFORMANS

Yürüyüş hızı

— YÜKSÜZ 5Km/h
+ YÜKLÜ 4Km/h 3.5Km/h



Tırmanma Kabiliyeti