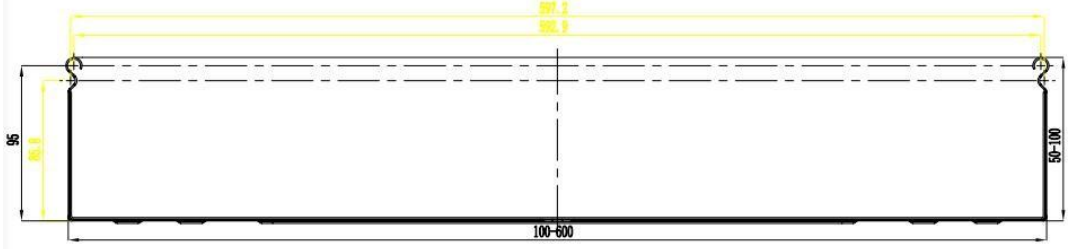


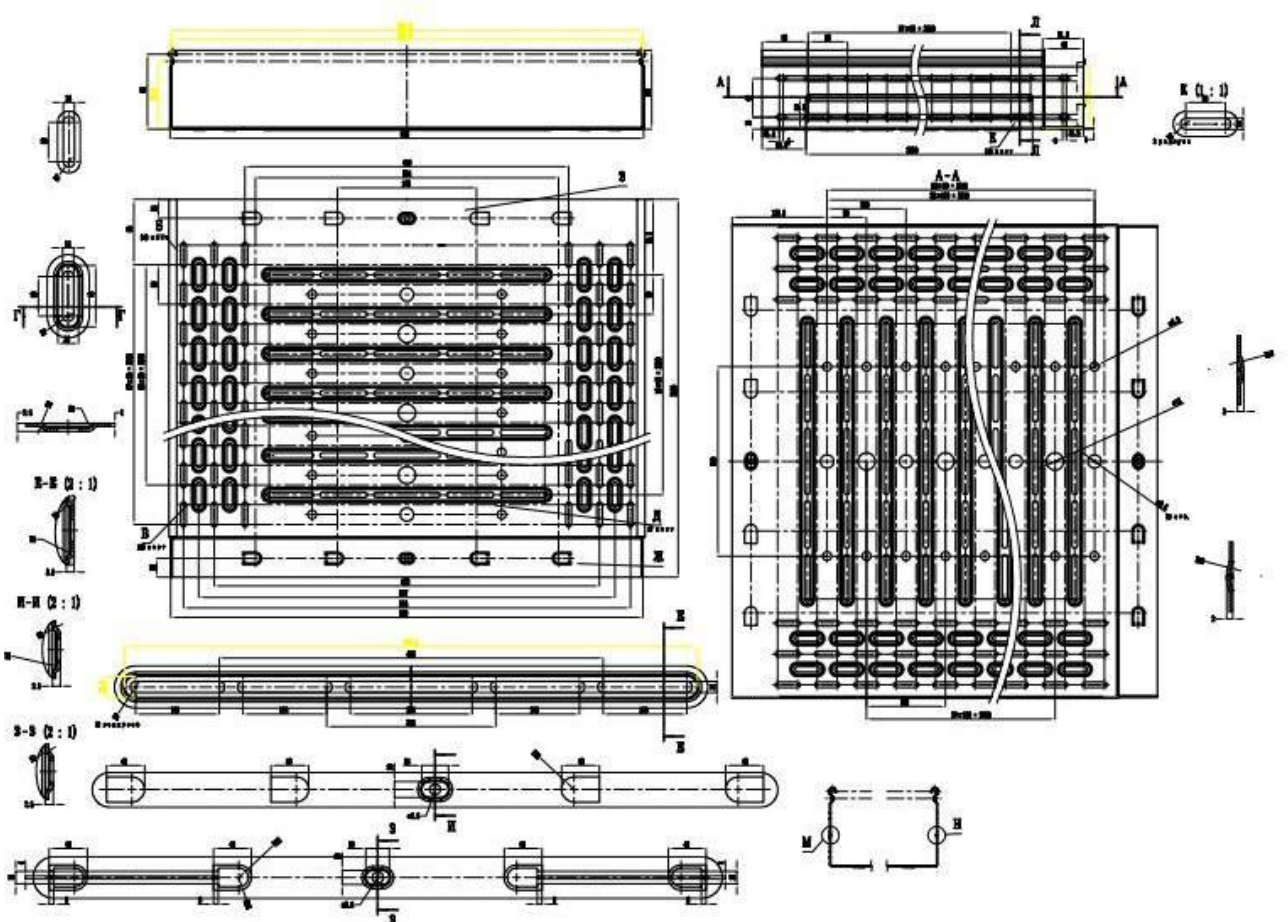
**HRF 50-100mm yükseklik ayarlı x 50-600mm genişlik ayarlı Tam Otomatik Kablo Kanalı
Şekillendirme & 50-600 Kanal Kapak Kombinasyon Makinası**

Profil çizimi:

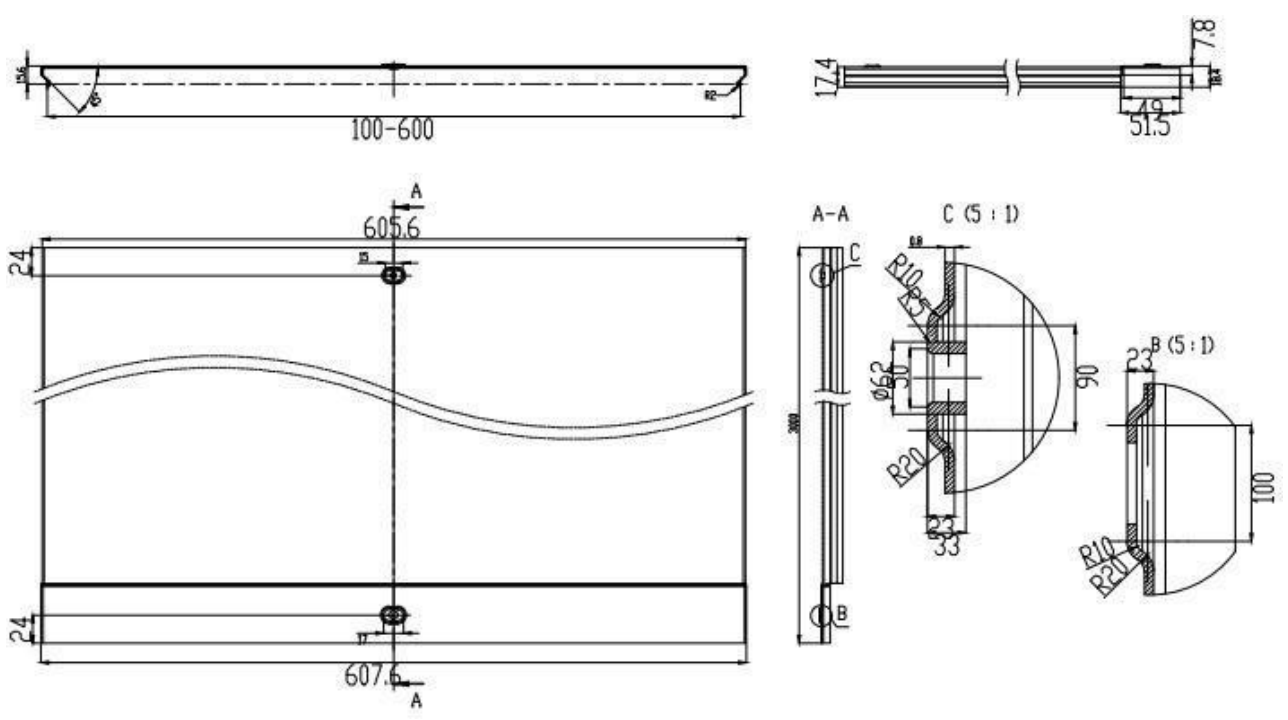


Delme çizimi (sadece referans için)





50-600mm kablo kanalı kapağı:



Kablo kanalı ve kanal kapağı arasındaki hızlı deęişim:



Ana teknik parametreler :



※ Bitmiş ürünlerin genişliği: 50-600mm genişlik, kablo kanalı ve tepsi kapağı için otomatik genişlik ayarlanabilir

※ Bitmiş kablo kanalının yüksekliği:

Genişlik 100 mm için: 35 mm, 50 mm, 80 mm, 100 mm

Genişlik 150 mm için: 35 mm, 50 mm, 80 mm, 100 mm

200 mm genişlik için: 50 mm, 80 mm, 100 mm

300mm genişlik için: 50mm, 80mm, 100mm

400mm genişlik için: 50mm, 80mm, 100mm

500mm genişlik için: 50mm, 80mm, 100mm

600mm genişlik için: 50mm, 80mm, 100mm

※ **Bitmiş tepsi kapağının boyutu: Tüm boyutlar 100-600 mm kablo kanalı ve 50-600 mm tepsi kapağı için uygundur**

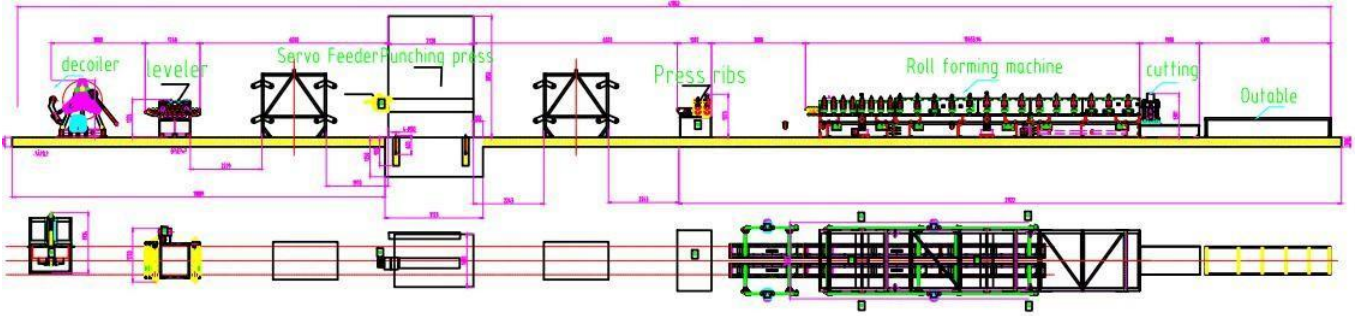
※ Hammadde talebi: G350Mpa soğuk haddelenmiş veya sıcak haddelenmiş çelik, galvanizli çelik

※ Malzeme kalınlığı: 0,6 mm-1,2 mm

※ Tüm hat çalışma hızı: max**10**m/dak



Süreç akışı:



5T Hidrolik açıcı-- tesviye- **kaldırma akümülatörü** -Servo besleyici--315T Delme presi--**kaldırma akümülatörü** --- Rulo Şekillendirme - Boyun kalıplı hareketli kesme - Çıkış tabloları



Ekipman oluşur ve özellikleri:

HA YI R	İsim	Adet	Açıkla ma
---------------	------	------	--------------

1	<p>5T Hidrolik açıcı</p> 	<p>1 takım</p> <p>1)Maksimum yükleme kapasitesi: 5T 2)Maksimum bobin genişliği:800mm 3)Motor:Çin'de üretilen 5,5kw 4)Hidrolik güç: 4KW Modeli:YE2-100L1-4-4KW 5)Çalışma presi: 10Mpa 6)Çalışma şekli: hidrolik iç genişleme ve motorlu açma 7)Bobinin iç çapı:φ508mm 8)İç genişleme aralığı:φ460-520 mm 9)Dış maks. çap:φ1500mm 10) Açılma hızı: 20m/dak 11) hızları senkronize etmek için sensör kontrolü rulo şekillendirme hızı ve rulo açma hızı</p>
2	<p>Tesviye makinesi</p> 	<p>1 takım</p> <p>1)Tesviye motoru: 4KW Marka:Şanghay DeDongModeli:YE2-100L1-4-4KW 2)Tesviye silindiri sayısı: 7 silindir</p>

3	<p>Servo besleyici sistemi</p> 	<p>1 takım</p> <p>1)Marka: 3KW Yaskawa servo motor tahrik sistemi ve redüktörlü Siemens 7 inç dokunmatik ekranlı Siemens ayrı PLC Motorun markası:Yaskava Modeli:SGM7G-13AFC61+SGD7S-120A00A002 2)PLC markası: Siemens 3)Dokunmatik ekran markası: Çin'de yapılan MSCG Modeli: AKILLI 6AV 6648-0CC11-3AX0 4)Besleme yetenek: genişlik 600 mm x 0,5-2 mm bobinler 5) Besleme hızı: maksimum 20 m/dak 6)Besleme doğruluğu: $\leq \pm 0,1$ mm (200 mm dahilinde) $\leq \pm 0,2$ mm (500 mm dahilinde) 7)Maksimum besleme adımı mesafesi:$\leq 9999,99$mm 8)Besleme silindiri çapı:2-$\Phi 95$mm, üst silindirler: kauçuk Alt rulolar: 40Cr,HRC55°-58°,krom 9)Sıkıştırmak veya gevşetmek için pnömatik stil 10)Hava beslemesi:0,5Mpa</p>
4	<p>Portal tipi JM31-315Tons delme presi</p> 	<p>1 takım</p> <p>1) delme presi: Yadon veya Yangli'de yapılan JM31-315T delme presi, Çin'in en iyi markası 2) Delinme hızı: 35 kez/dak 3) Delme kalıbı tipi: işleme kalıpları 4) Delme basıncı: 315 ton 5)Üst ve alt şablon malzemesi:SKD11 6)Zımba pimi malzemesi:SKD11 7)Üst ve alt kalıp ısıl işlemi: HRC58°-62° söndürme 8)Delme kalıplarının sayısı: 100-600mm genişlik x50-100mm için delik delme için 11 set</p>
5	<p>Rulo Şekillendirme Makinesi</p>	<p>1 takım</p> <p>1) Konsol tipi makine yapısını benimsiyoruz 2) 24 şekillendirme istasyonu 3) Motor gücü:2x11kw Siemens marka</p>

	<p>4) Malzeme maks. kalınlık:0,6-1,2 mm 5) Milin çapı: \varnothing 80 mm 6) Silindir malzemesi: GCr15, söndürme işlemleri:HRC58-62° 7)Şaft malzemesi:40Cr ısıtılmış işlem 8)Sürüş sistemi: Çin'de üretilen zincirli tahrik sistemi 1.2 "HRB markası 9)Hat hızı:9-12m/dak 10) Bir genişlikten diğer genişliğe tam otomatik ayarlama ile değişikliğin tamamlanması yalnızca birkaç saniyeye ihtiyaç duyar: Genişlik 50-600 mm arası: 1x 2,2KW motor kullanıyoruz. Motorun markası:Şanghay DeDong Modeli:YE2-100L1-4-2.2KW Yükseklik 50mm'den 100mm'ye kadar 2x1.5KW motor kullanıyoruz. Motorun markası:Şangay DeDong 11)Bitmiş kablo kanalı uzunluğu hassasiyeti:\pm1mm/10m 12)Bitmiş kablo kanalı düzgünlüğü hassasiyeti: \pm1-1,5°/10m 13) Hat, aşağıdaki resimdeki gibi endüstriyel mavi veya yeşil renge veya Alıcının sağladığı renge boyanacaktır. 14) Bitmiş kablo kanalı uzunluğu: 2000mm-6000mm</p>
<p>Uçan hidrolik kesme ve boyunlandırma kalıbı aynı anda</p> 	<p>6</p> <p>1 takım</p> <p>1)Çalışma yeri: Kesintisiz hidrolik kesme, böylece şekillendirme hızı tüm çalışma hızına eşittir. 14 m/dak 2)Kesme bıçaklarının malzemesi: SKD11 3)Kesme bıçağı sayısı: Hepsi için 1 set değiştirme genişliği /genişlik yükseklik 4)Hidrolik istasyon gücü: 11kw, Hidrolik basınç 20Mpa 5)Uçan servo motor: 4,4 KW Motor markası:Yaskawa 6) Boyunlandırma kalıp kalıbının malzemesi: SKD11</p>

7	<p>Çıkış masası 3m</p> 	2 adet	<p>Makaralı çelik çerçeve Güç yok</p>
8	<p>Elektrik kontrol kutusu</p> 	1 takım	<p>1)PLC kontrol sistemi: Siemens, model:214-1MS23 2) Çalışma türü: manuel / otomatik iki tip anahtar. 3) İntertör markası: YASKAWA, model : VB4A0023 4)AC Kontaktör: Shneider, model:LC1-E2510, termik röle : Schneider, model:LRE 32N 5)Anahtar:Tayvan Ortalama Kuyu, model:NES-75-24 6)Ara röle : Omron, model:MY2NIJ DC24V 7)Transformatör:Wuxi Fujie, model:JBK3-160VA 8)Kodlayıcı:Koyo/Omron, model:TRD-2T600BF</p>
9	<p>Hidrolik sistem</p> 	1 takım	<p>1)Hidrovalf : Rexroth, model: 4WE10E3X/EG24N9K4 2)Taşma valfi:Rexroth, model:DBW10B2-5X/315EG24N9K4</p>

Tüm hat bileşenleri listesi



Kontrol kutusu ve hidrolik istasyonlu 5 Tonluk hidrolik açıcı	1 takım
Tesviye makinesi	1 takım
Servo besleyici ve kontrol kabini	1 takım
JM31-315T portal tipi delme presi	1 takım
100-600 mm kablo kanalı ve 50-600 mm genişlikte tepsi kapağı için delme kalıbı	12 takım
PLC kontrol kutusu (ana şekillendirme makinesi)	1 takım
Tam otomatik kablo kanalı ve tepsi kapağı kombinasyonu şekillendirme makinesi	1 takım
Servo motor kontrollü uçan makas	1 takım
Boyun kalıplı kesme bıçağı	2 takım
Kesim için hidrolik istasyon	1 takım
Dışarıda kalanlar	2 adet

Fiyat ve ödeme detaylı bilgileri:

1. Alıntı yapmak:

FOB Şanghay 370,000USD

2. Teslimat süresi:

Alıcıdan %30 depozito alındıktan sonra 120 iş günü. 3. Ödeme koşulları:

%30 peşin %70 muayeneden sonra

4. Garanti:

Hat, kurulumdan sonra iki yıl süreyle garantilidir (İnsan faktörlerini içermez) 5. Ekipmanın kurulumu ve devreye alınması: gidiş-dönüş biletleri, yemek, otel, VİZE ve sigorta dahil tüm masraflar alıcı tarafından karşılanacaktır. artı kişi başı günlük 100 USD tutarında maaş tazminatı.

6. Geçerli süre: 30 gün.