



# JACX® U↑P



## AKÜLÜ İSTİF MAKİNESİ ELECTRIC STACKER

- + Beş noktalı sistem:**  
Kaymayı önlemek için tasarlanmış ortadan hareketli bir tahrik tekerleği bulunmaktadır.
- + Sallamadan korunmak:**  
Dengeyi sallamadan korumak için çift taraflı yüzer denge tekerleği sistemi bulunmaktadır.
- + Denge çarkı:**  
Bütün olarak ayrılabilen, bakım için uygun denge çarkı tertibatı bulunmaktadır.



Standart kol / Standard Handle



Standart sürüş paltformu / Standard with pedal

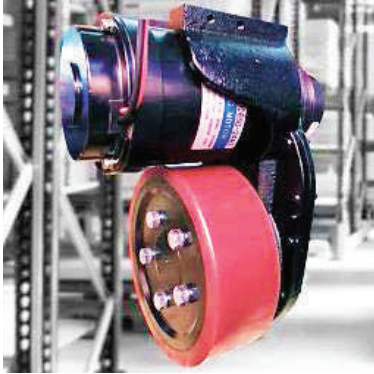
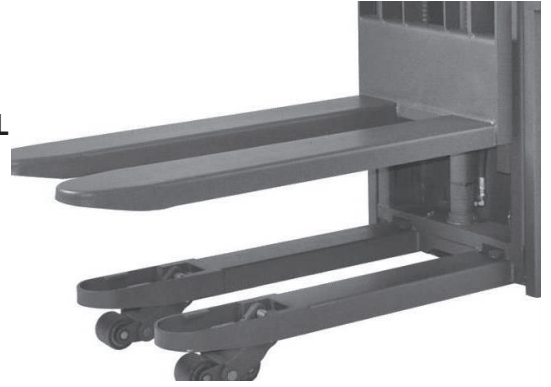
**ALKÜLÜ İSTİF MAKİNESİ / ELECTIRIC STACKER**

<b>Model No: / Model No:</b>		<b>ES 1530 DMEP</b>	
<b>Sürüş tipi / Type of drive</b>		<b>Elektrikli</b>	
<b>Operatör tipi / Type of operation</b>		<b>Ayakta</b>	
<b>Kapasite / Capacity</b>	Q	<b>1500</b>	kg
<b>Kapalı mast yüksekliği / Lowered mast height</b>	h1	<b>2090</b>	mm
<b>Serbest kaldırma / Free lift</b>	h2	-	mm
<b>Kaldırma yüksekliği / Lifting height</b>	h3	<b>3000</b>	mm
<b>Açık mast yüksekliği / Mast extend height</b>	h4	<b>3560</b>	mm
<b>Dönme yarıçapı / Turning radius</b>	Wa	<b>1440</b>	mm
<b>Yürüyüş hızı (yükü-yüksüz) / Traveling speed (with-without load)</b>		<b>4.3 / 4.6</b>	km / h
<b>Kaldırma hızı (yükü-yüksüz) / Lifting speed (with-without load)</b>		<b>0.09 / 0.16</b>	m / s
<b>İniş hızı (yükü-yüksüz) / Lowering speed (with-without load)</b>		<b>0.19 / 0.16</b>	m / s
<b>Akü voltaj (kapasite) / Battery voltage (capacity)</b>	li-ion	<b>24 / 105</b>	V / Ah

**AYARLANABİLİR  
ÇATAL GENİŞLİĞİ  
300 - 695**



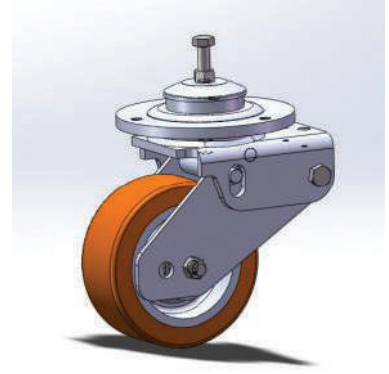
**OPSİYONEL  
SABİT ÇATAL  
695**



**Tahrik tekerleğinin değiştirilmesini kolaylaştırmak için üst yatay tahrik motoru.**



**Bakım gerektirmeyen JEL akü**



**Yüksekliği ayarlanabilir büyük boy denge tekerle1 (150 x 65)**



**RYTL2  
Standart kol**



**RYTL2  
Opsiyonel kol**



**Dokunmaktik ekranlı ve  
PiN girişi yapılabilir  
opsiyonel kol**