





Unbak

MAIN MENU
Enc. (mm) 00:03:47 Remaining (mm) 00:03:47 Elapsed Time 00:03:47 Estimated Time 00:03:47

MAC INFO
AVERAGE 25
OIL TEMP °C 22.8 / 28.4
SERVO TEMP °C 23.5 / 28.6

LIGHT
ERRORS
%75
PRODUCTION SPEED
RESET

Start Stop Manuel Control Settings XML

MAKINA VIDEOSU
İÇİN BARKODU
OKUTUN



ICARUS
www.icarus.com.tr

IC-2000 SERİSİ HAFİF SEGMENT ÇELİK YAPI MAKİNASI



IC-2000 SERİSİ HAFİF SEGMENT ÇELİK YAPI MAKİNASI

IC-2000 Serisi makinalar ile maksimum 1.6mm S350 yüksek mukavemetli metal sac işleyebilir, seçtiğiniz makina modeline bağlı olarak bir yada birden çok taban ölçüsü ile çalışabilirsiniz. Rollform ünitesi 12 adet rollform istasyonundan oluşur ve bu üniteye 8Kw lık redüktörlü motor güç verir.

Hidrolik ünitesi 11Kw gücünde motor ile çalışır. Hidrolik yağ tankı 150lt dir.

Makina kontrol ünitesi (PLC) Vertex BD, FrameBuilderMRD ile çalışır ve 21" Dokunmatik ekran ile bütün sistem kontrol edilir.

Üretimin her aşamasında profiller inkjet ile markalanır.

Makina Boyutları: 4500 x 900 x 1650 mm dir.

Kalp Setleri:

Rollform Öncesi Kalıp Setleri: Taban Boşaltma, Kulak Kesme, Havşalı Vida, Tesisat Deliği, Uç Yuvarlama, *Opsiyonel Kalıp Seti.*

Rollform Sonrası Kalıp Setleri: Kesit Daraltma, Boy Kesim.

Serinin Makina Modelleri:

IC-2000S: Tek Taban Ölçüsü çekebilen makina.

IC-2500SA: Birden Fazla Taban Ölçüsü çekebilen makina.

Duvar Panel Bağlantıları

Duvar panellerini üretebilmek için kullanılır. Duvar panel detaylarını oluşturabilmek için ilgili kalıp setleri otomatik olarak çalışır.



Karkas Bağlantıları

Çatı karkaslarını üretebilmek için kullanılır. Karkas profil detaylarını oluşturabilmek için ilgili kalıp setleri otomatik olarak çalışır.



Kafes Kiriş Bağlantıları

İki ve ya daha fazla katlı binaların taban döşemesinin üretiminde kullanılır.

Kafes kirişleri oluşturmak için ilgili kalıp setleri otomatik olarak çalışır.

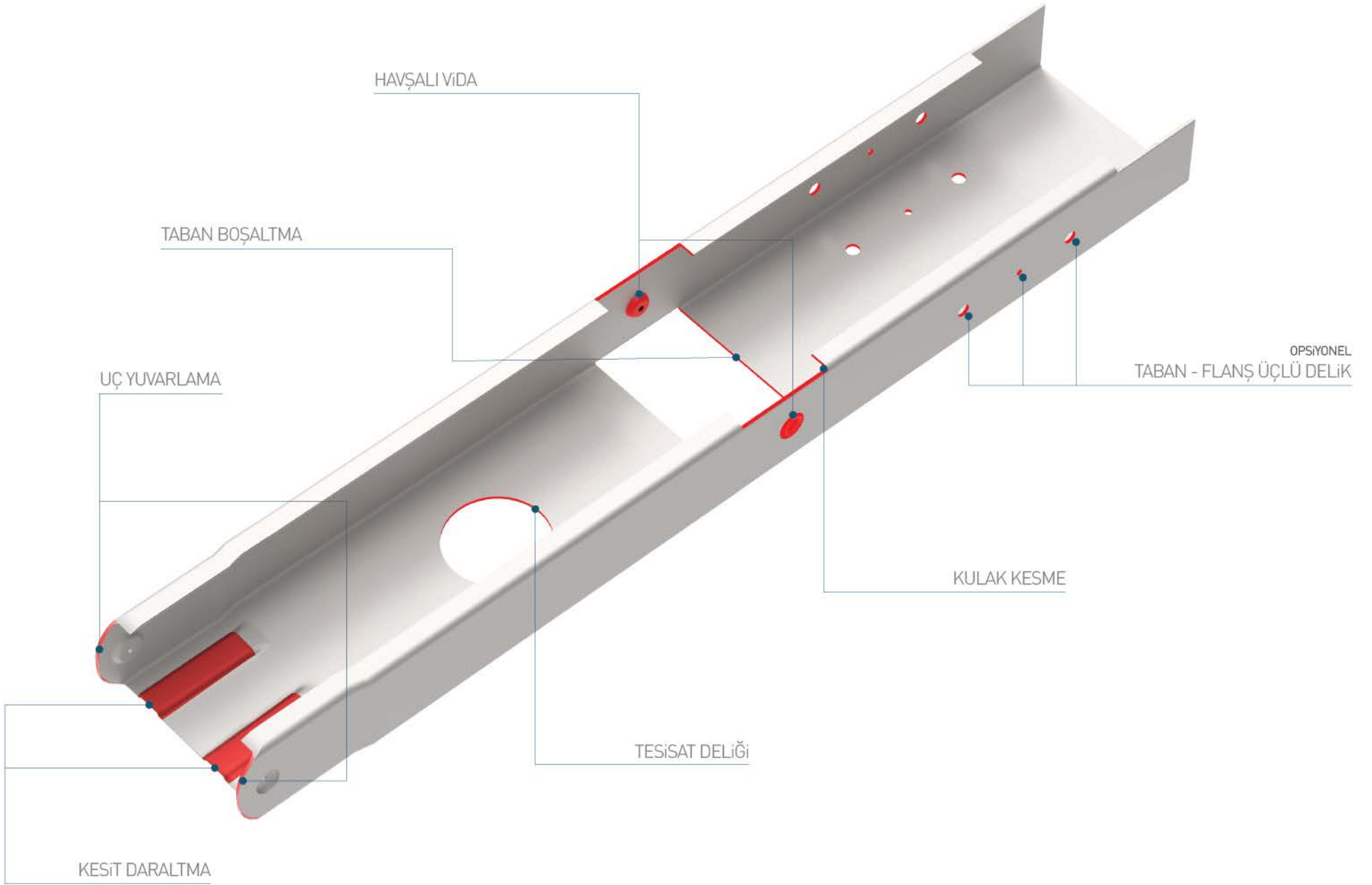


UNBAK ALLINONE ekosistemini destekler.
www.unbakmachinery.com



Rollform içindeki sac sıkışmalarını engelleyen sistem.





KALIP DETAYLARI

IC-2000SERİSİ KALIPLARI



Dimple - Havşalı Vida

Flanş (Profil sağ ve sol) ortasına küçük delikler oluşturan punch sistemidir. Birleştirilen profilleri doğru olarak konumlandırmak ve gömme civataların kafasının profil duvarı ile aynı hizada durmasını sağlamak için kullanılır. Böylelikle alçıpan çerçeveye pürüzsüz yaslanabilir.



Truss End - Uç Yuvarlama

Üretilen profilin başı yada sonunda uygulanır. Açısal bağlantılarda daha iyi ve kolay bir bağlantı sağlamak için kullanılır. Montaj esnasında profilin tabana temas eden kısmı yuvarlandığı için Çatı Makası gibi açılı montajlar çok daha kolay ve sağlıklı yapılabilir.



Service Hole - Tesisat Deliği

Servis Deliği duvar panellerine, tasarım da belirtilmiş alanlara otomatik uygulanır. Kablo veya sıhhi tesisat gerektiren yerlerde, panellerde tasarım sırasında servis deliği oluşturur, üretim esnasında bu delikler profillere otomatik olarak uygulanır. Kullanılacak kablolar yada borular bu delik içinden uygulanır.



Swage - Kesit Daraltma

Swage - Kesit Daraltma, profilin belirli alanlarına montajı kolaylaştırmak için otomatik uygulanır. Montaj sırasında profiller birbirleri ile iç içe geçecekleri kısımlarda bu punch sayesinde montaj kolaylıkla yapılabilir. Bu punch, kaplamanın veya alçıpanın çerçeveye karşı tamamen düz durmasını ve saplama ile plaka kesişimleri arasında gelişmiş bir son dayanıklılık sağlar.



Lip Notch - Kulak Kesme

Kulak Kesme, montaj sırasında birbirleri ile iç içe geçecek profillerin kolay montajlanması için uygulanır. Profillerin kulak diye adlandırılan uçları üretim sırasında otomatik uygulanır.



Web Notch - Taban Boşaltma

Taban Boşaltma, montaj sırasında birbirleri ile iç içe geçecek profillerin kolay montajlanması için profile otomatik uygulanır. Bu punch profillerin taban alanına üretim sırasında otomatik uygulanır.



Taban Flanş Üçlü Delik OPSİYONEL

Profilin Taban ve Flanş alanlarına uygulanır. Toplamda 4 küçük ve 8 büyük delik aynı anda uygulanır. Bu kalıp seti sayesinde duvar panellerinin birbirleri ile köşelerde birleştirilmesi daha sağlam, pürüzsüz ve kolay olur.

BAĞLANTI DETAYLARI

ÇELİK YAPI BAĞLANTILARI

Kullanım Alanı

Duvar Panel, Kafes Kiriş, Çatı Karkas

Kullanılan Punchlar

Kesit Daraltma, Havşalı Vida,
Kulak Kesme

Kullanım Alanı

Duvar Panel, Kafes Kiriş, Çatı Karkas

Kullanılan Punchlar

Kesit Daraltma, Havşalı Vida,
Kulak Kesme

Kullanım Alanı

Duvar Panel, Kafes Kiriş

Kullanılan Punchlar

Kesit Daraltma, Havşalı Vida,
Kulak Kesme, Taban Boşaltma

Kullanım Alanı

Duvar Panel

Kullanılan Punchlar

Kesit Daraltma, Havşalı Vida,
Kulak Kesme, Taban Boşaltma

Kullanım Alanı

Duvar Panel, Kafes Kiriş, Çatı Karkas

Kullanılan Punchlar

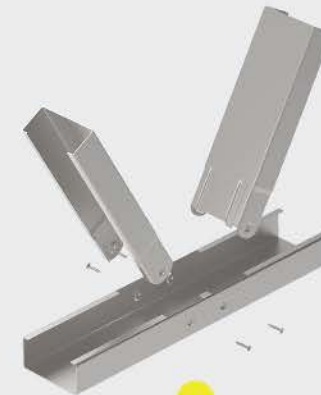
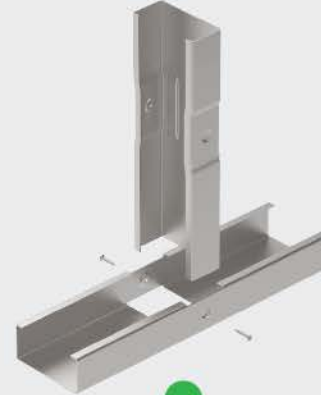
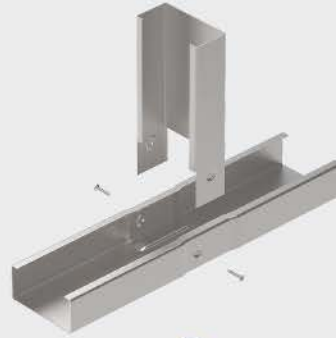
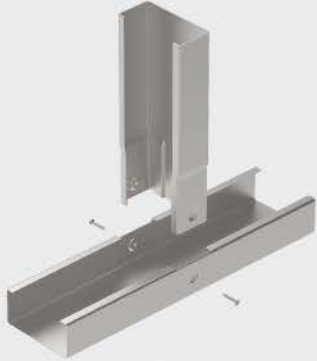
Kesit Daraltma, Havşalı Vida,
Kulak Kesme, Uç Yuvarlatma

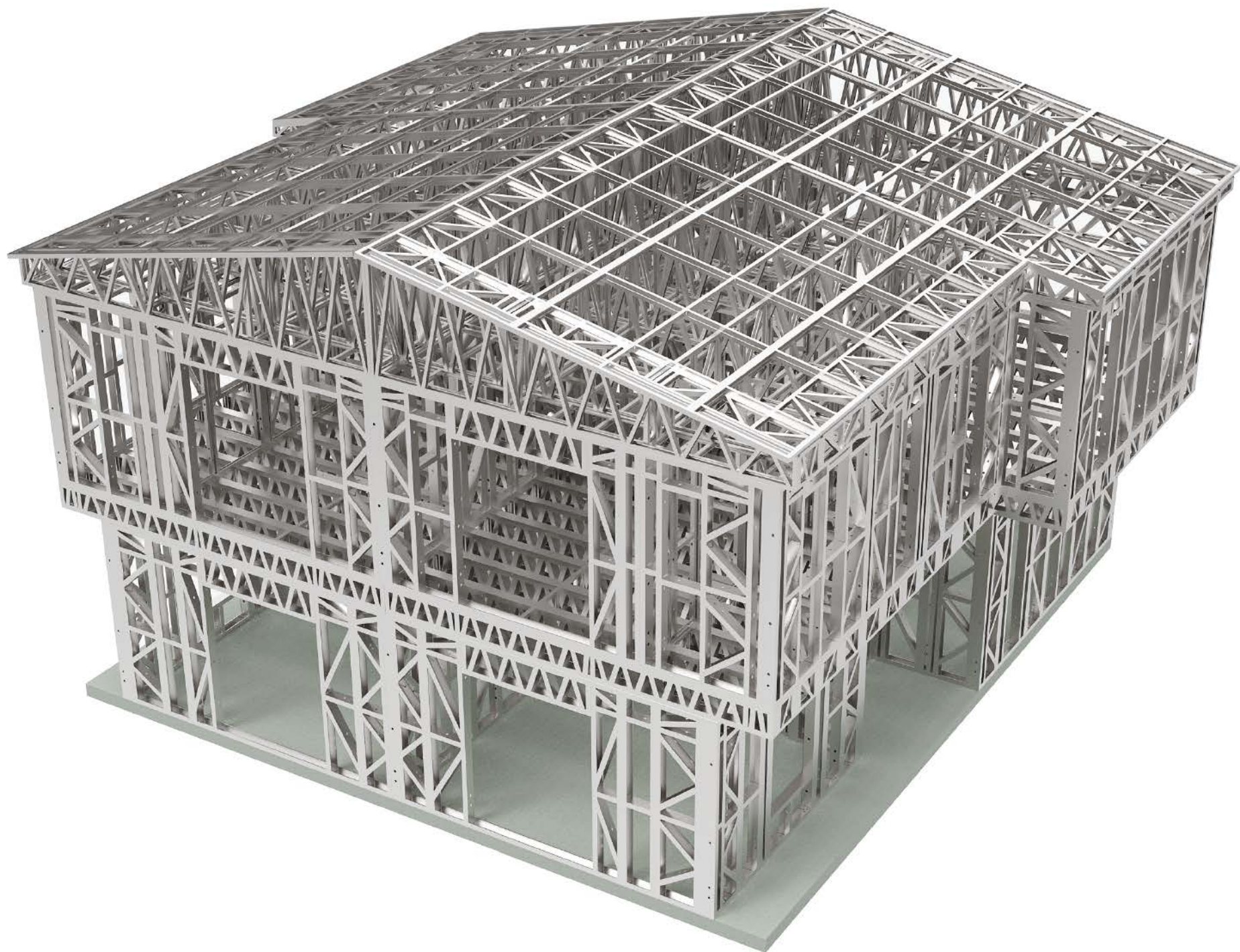
Kullanım Alanı OPSİYONEL

Duvar Panel
(Panellerin Köşe Bağlantıları)

Kullanılan Punchlar

Taban Flanş Üçlü Delik





HAFİF ÇELİK YAPI DETAYLARI

BAĞLANTI DETAYLARI



Duvar Panel Bağlantıları

Duvar panellerini üretebilmek için kullanılır. Duvar panel detaylarını oluşturabilmek için ilgili kalıp setleri otomatik olarak çalışır.



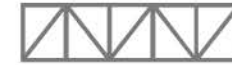
Karkas Bağlantıları

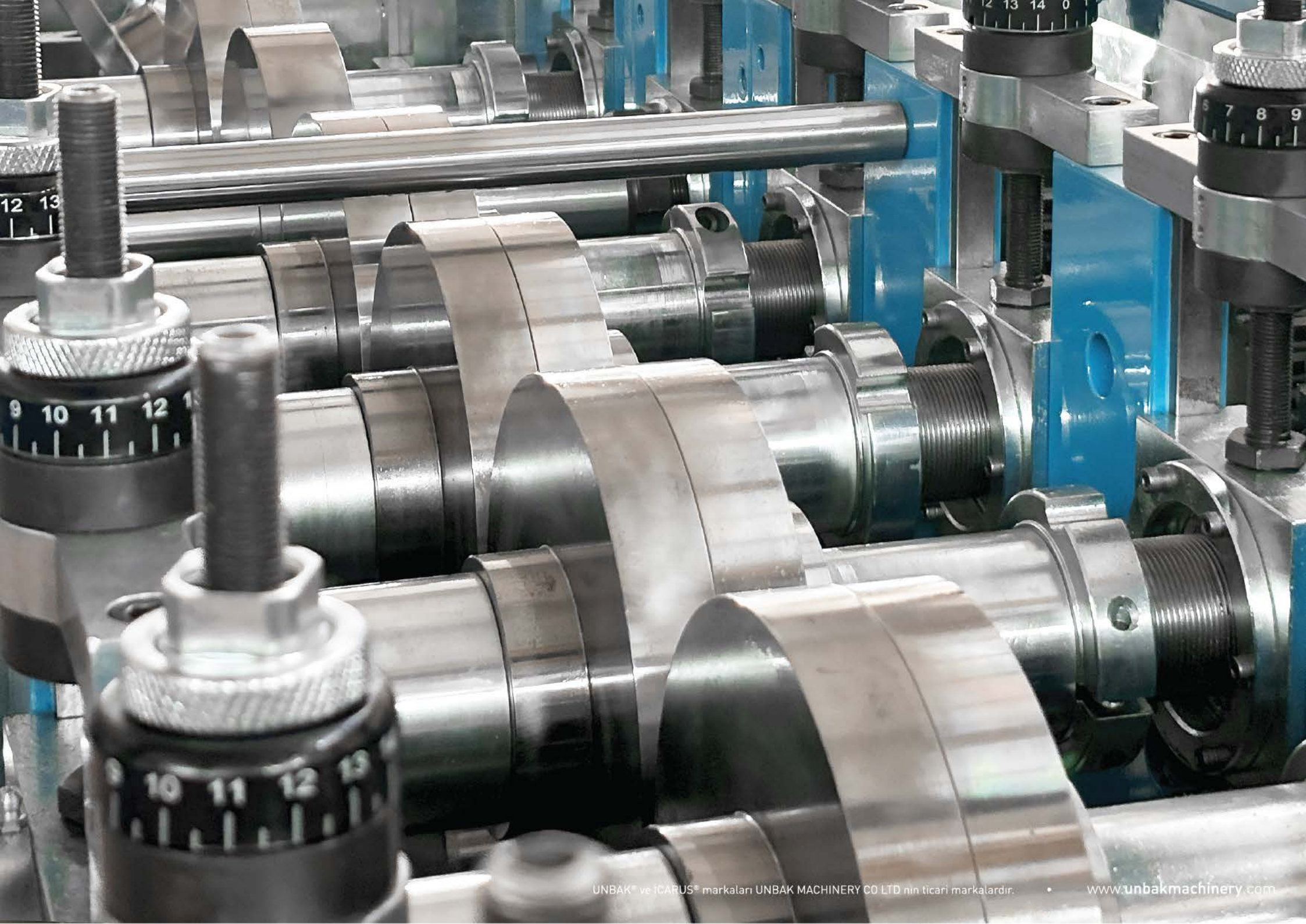
Çatı karkaslarını üretebilmek için kullanılır. Karkas profil detaylarını oluşturabilmek için ilgili kalıp setleri otomatik olarak çalışır.



Kafes Kiriş Bağlantıları

İki ve ya daha fazla katlı binaların taban döşemesinin üretiminde kullanılır. Kafes kirişleri oluşturmak için ilgili kalıp setleri otomatik olarak çalışır.





ICARUS HAFİF ÇELİK YAPI MAKİNALARI DÜNYA ÇAPINDA MAKİNA AĞI VE SERVİS DESTEĞİ

Müşterilerimizin en değerli ve güvenilir iş ortağı olmak, 1991 yılından bu yana temel varoluş sebebimizdir. Uzmanlığımız, yenilikçi çözümlerimiz ve sürdürülebilir yönetim anlayışımızla müşterilerimiz için en fazla değeri yaratan işletmelerin başındayız. Müşterilerimizi ömür boyu kazanma stratejimizle, kurduğumuz 5 kıtada her müşterimizle her uzun vadeli ilişkimiz ile geleceğe karşılıklı yatırım yapıyoruz. Bugün, küresel arenada birlikte çalıştığımız birçok sektördeki müşterilerimiz sürdürülebilir ilerleme sağlıyor, iyileştirmek ve büyümek için UNBAK makinelerine güveniyor. Çünkü müşterilerimiz, profesyonel yaratıcılığını yüksek performanslı makinelerimizle pekiştiriyor, potansiyellerini, yaşam ve çalışma şekillerini iyileştiriyor ve gelişmeye devam ediyor.

SERVİS AĞI

Unbak'ta güvenli ve güvenilir hizmetin sürekliliği ve müşterilerimizin işlerinin kesintisiz devam etmesi temel ilkelerimizdendir. Mühendislerimiz tarafından oluşturulan Araştırma ve Geliştirme Programımız sonucunda oluşturulan özel yazılım ve donanımlar ile her zaman müşterilerimizin yanında ve hizmetinizdeyiz. Oluşturduğumuz en üst düzeydeki teknolojik altyapımız ile sifra yakın hata ile anıza tespiti yapabilir ve hasarları hızlı bir şekilde çözebiliriz. Olası hasarları yerinde kontrol ederek veya uzaktan bağlanarak hassas bir şekilde tespit eder, onarım sürelerini hızlı bir şekilde planlayabiliriz. Tüm işlemleri elektronik ortamda depolayıp, zamandan tasarruf ederek, makinenin çalışma süresini en üst düzeye çıkarabilmekteyiz.

KESİNTİSİZ ÜRETİM
DÜNYA ÇAPINDA GEÇERLİ KALİTE
YENİLİKÇİ TASARIM
GÜÇLÜ SERVİS DESTEĞİ
YERLİ ÜRETİM
REKABETÇİ FİYAT



UNBAK® GLOBAL
DÜNYADA UNBAK

powered by
unbak®

UNBAK® ve ICARUS® markaları UNBAK MACHINERY CO LTD nin ticari markalarıdır.

• www.unbakmachinery.com