

ICARUS[®]
STEEL FRAMING MACHINE
by Unbak

IC-1000B
www.unbakmachine.com

IC-1000B

HAFIF SEGMENT ÇELİK YAPI MAKİNASI



IC-1000B

HAFIF SEGMENT ÇELİK YAPI MAKİNASI

Maximum 1.2mm metal sac ve bir adet taban ölçüsü ile çalışabilir.
Rollform ünitesi 10 adet sabit makaradan oluşur ve bu sisteme 4,13 kw redüktörlü motor güç verir.
Hidrolik ünitesi 7,5 kw gücünde motor ile çalışır. Hidrolik yağ tankı 80lt dir.
Makina kontrol ünitesi (PLC) Vertex BD, Framebuilder MRD ile çalışır.
Üretilmiş her profil inkjet ile markalanır.
Makina Boyutları: 3500 x 900 x 1500 mm

Rollform Sonrası Kalıp Setleri: Kesit Daraltma, Boy Kesim
Rollform Öncesi Kalıp Setleri: Taban Boşaltma, Kulak Kesme, Havşalı Vida, Tesisat Deliği, Uç Yuvarlama

Duvar Panel Bağlantıları

Duvar panellerini üretebilmek için kullanılır. Duvar panel detaylarını oluşturabilmek için ilgili kalıp setleri otomatik olarak çalışır.



Karkas Bağlantıları

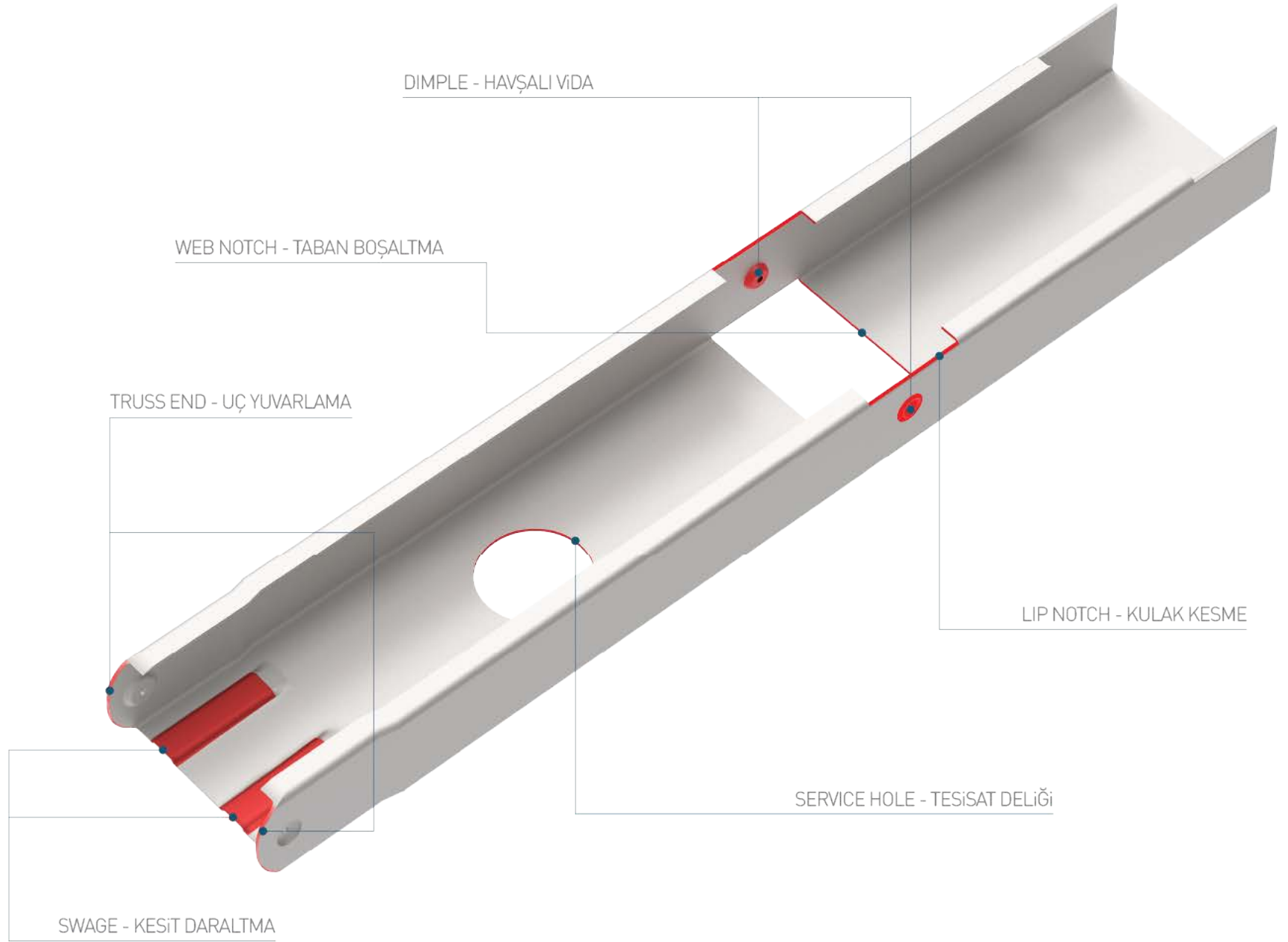
Çatı karkaslarını üretebilmek için kullanılır. Karkas profil detaylarını oluşturabilmek için ilgili kalıp setleri otomatik olarak çalışır.



Kafes Kiriş Bağlantıları

İki ve ya daha fazla katlı binaların taban döşemesinin üretiminde kullanılır. Kafes kirişleri oluşturmak için ilgili kalıp setleri otomatik olarak çalışır.





KALIP DETAYLARI

IC-1000B KALIPLARI



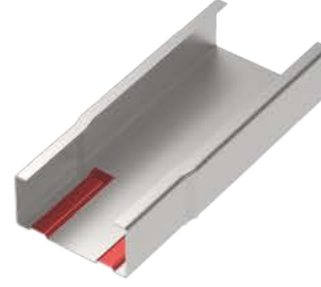
Dimple - Havşalı Vida

Flanş (Profil sağ ve sol) ortasına küçük delikler oluşturan punch sistemidir. Birleştirilen profilleri doğru olarak konumlandırmak ve gömme civataların kafasının profil duvarı ile aynı hizada durmasını sağlamak için kullanılır. Böylelikle alçıpan çerçeveye pürüzsüz yaslanabilir.



Truss End - Uç Yuvarlama

Üretilen profilin başı yada sonunda uygulanır. Açısız bağlantılarda daha iyi ve kolay bir bağlantı sağlamak için kullanılır. Montaj esnasında profilin tabana temas eden kısmı yuvarlandığı için Çatı Makası gibi açılı montajlar çok daha kolay ve sağlıklı yapılabilir.



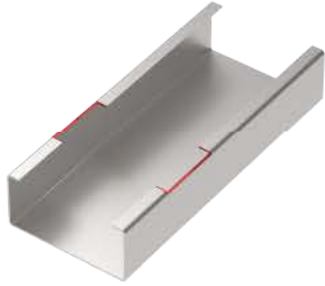
Swage - Kesit Daraltma

Swage - Kesit Daraltma, profilin belirli alanlarına montajı kolaylaştırmak için otomatik uygulanır. Montaj sırasında profiller birbirleri ile iç içe geçecekleri kısımlarda bu punch sayesinde montaj kolaylıkla yapılabilir. Bu punch, kaplamanın veya alçıpanın çerçeveye karşı tamamen düz durmasını ve saptama ile plaka kesişimleri arasında gelişmiş bir son dayanıklılık sağlar.



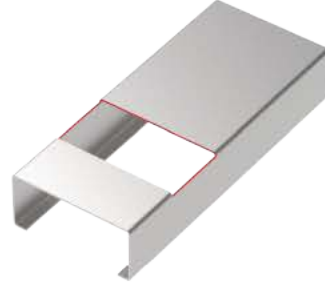
Service Hole - Tesisat Deliği

Servis Deliği duvar panellerine, tasarım da belirtilmiş alanlara otomatik uygulanır. Kablo veya sıhhi tesisat gerektiren yerlerde, panellerde tasarım sırasında servis deliği oluşturur, üretim esnasında bu delikler profillere otomatik olarak uygulanır. kullanılacak kablolar yada borular bu delik içinden uygulanır.



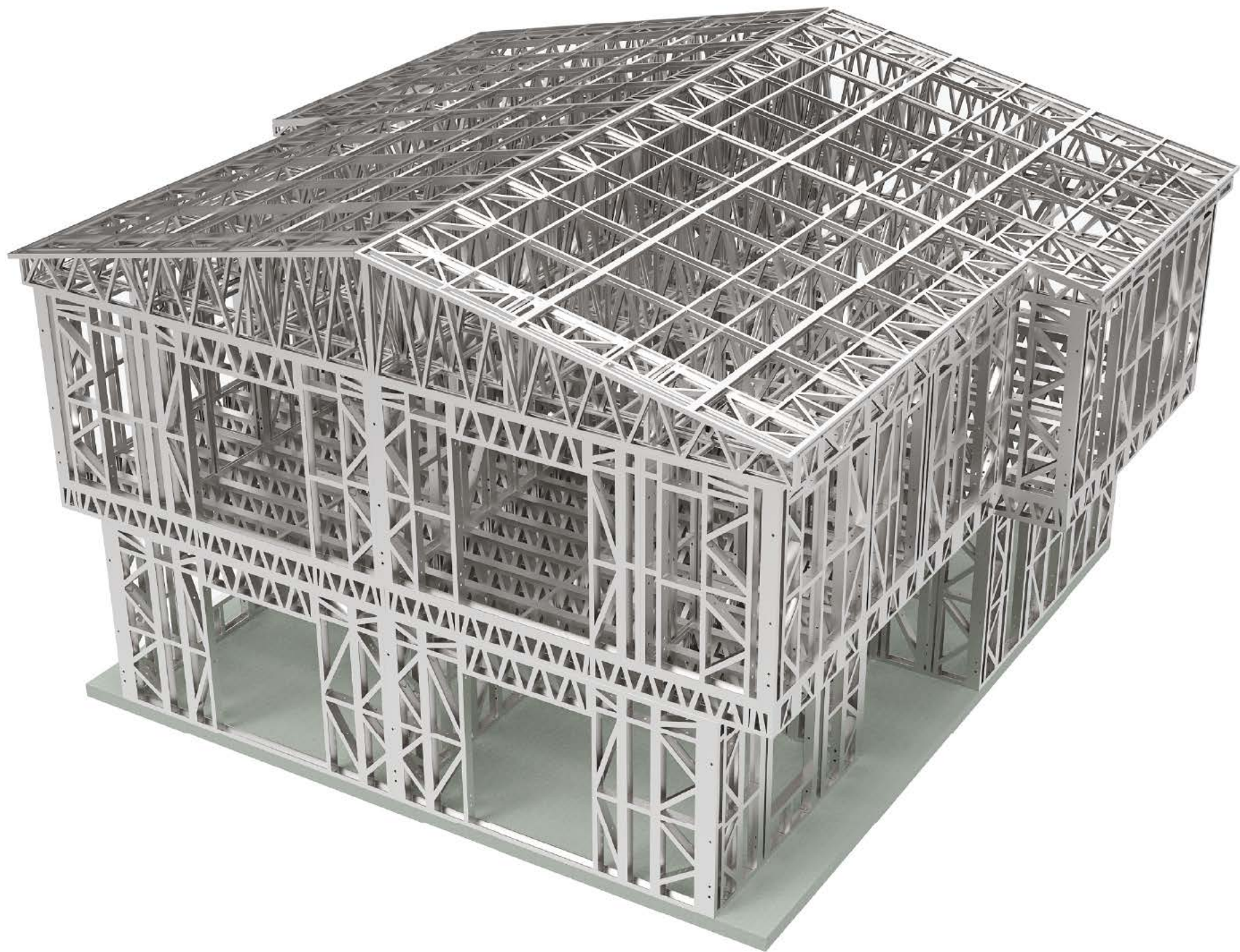
Lip Notch - Kulak Kesme

Kulak Kesme, montaj sırasında birbirleri ile iç içe geçecek profillerin kolay montajlanması için uygulanır. Profillerin kulak diye adlandırılan uçları üretim sırasında otomatik uygulanır.



Web Notch - Taban Boşaltma

Taban Boşaltma, montaj sırasında birbirleri ile iç içe geçecek profillerin kolay montajlanması için profile otomatik uygulanır. Bu punch profillerin taban alanına üretim sırasında otomatik uygulanır.



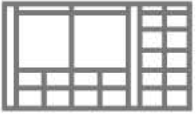
HAFİF ÇELİK YAPI DETAYLARI

BAĞLANTI DETAYLARI



Duvar Panel Bağlantıları

Duvar panellerini üretebilmek için kullanılır. Duvar panel detaylarını oluşturabilmek için ilgili kalıp setleri otomatik olarak çalışır.



Karkas Bağlantıları

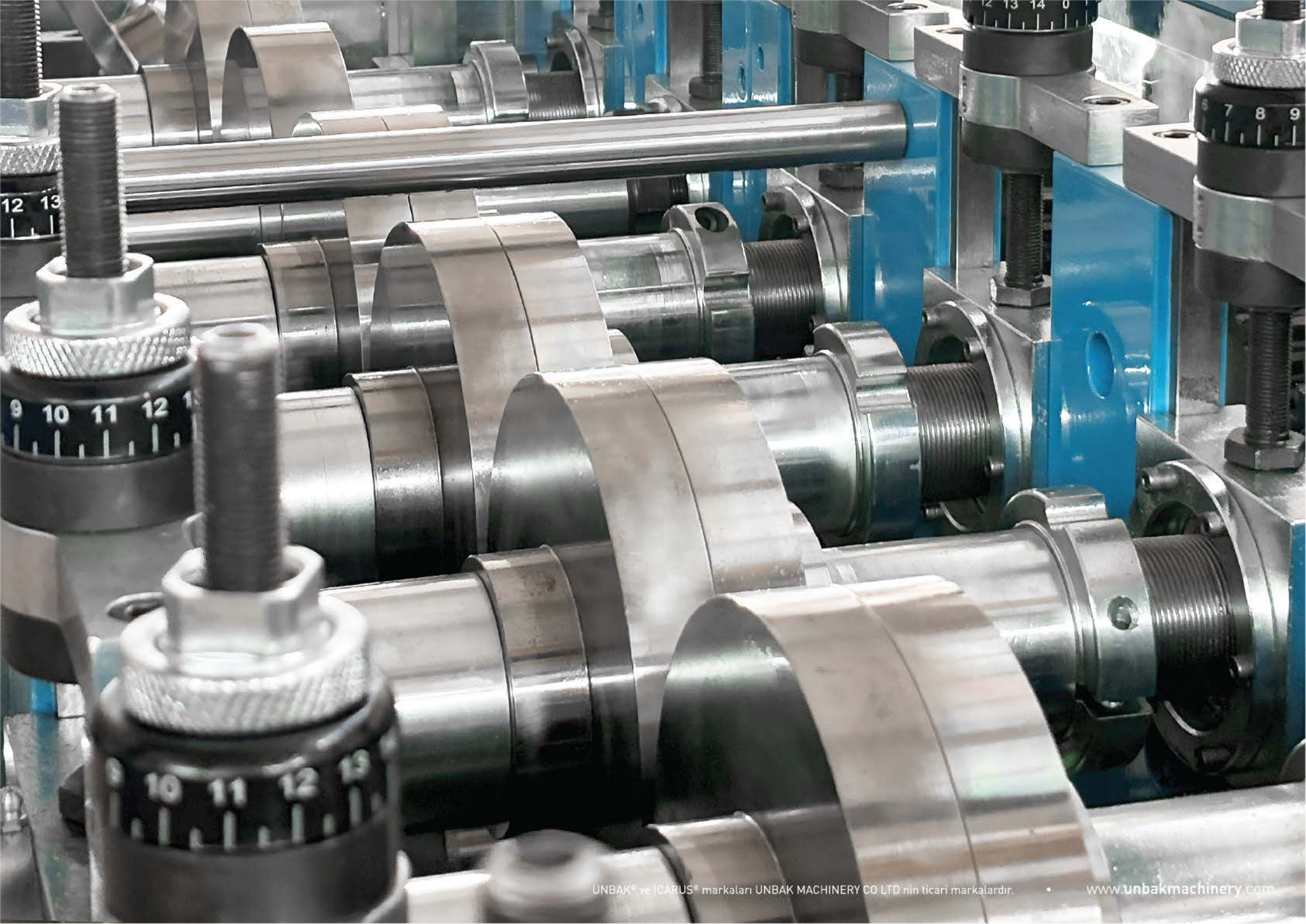
Çatı karkaslarını üretebilmek için kullanılır. Karkas profil detaylarını oluşturabilmek için ilgili kalıp setleri otomatik olarak çalışır.



Kafes Kiriş Bağlantıları

İki ve ya daha fazla katlı binaların taban döşemesinin üretiminde kullanılır. Kafes kirişleri oluşturmak için ilgili kalıp setleri otomatik olarak çalışır.





ICARUS HAFIF ÇELİK YAPI MAKİNALARI DÜNYA ÇAPINDA MAKİNA AĞI VE SERVİS DESTEĞİ

Müşterilerimizin en değerli ve güvenilir iş ortağı olmak, 1991 yılından bu yana temel varoluş sebebimizdir. Uzmanlığımız, yenilikçi çözümlerimiz ve sürdürülebilir yönetim anlayışımızla müşterilerimiz için en fazla değeri yaratan işletmelerin başındayız. Müşterilerimizi ömür boyu kazanma stratejimizle, kurduğumuz 5 kıtada her müşterimizle her uzun vadeli ilişkimiz ile geleceğe karşılıklı yatırım yapıyoruz. Bugün, küresel arenada birlikte çalıştığımız birçok sektördeki müşterilerimiz sürdürülebilir ilerleme sağlıyor, iyileştirmek ve büyümek için UNBAK makinelerine güveniyor. Çünkü müşterilerimiz, profesyonel yaratıcılığını yüksek performanslı makinelerimizle pekiştiriyor, potansiyellerini, yaşam ve çalışma şekillerini iyileştiriyor ve gelişmeye devam ediyor.

SERVİS AĞI

Unbak'ta güvenli ve güvenilir hizmetin sürekliliği ve müşterilerimizin işlerinin kesintisiz devam etmesi temel ilkelerimizdendir. Mühendislerimiz tarafından oluşturulan Araştırma ve Geliştirme Programımız sonucunda oluşturulan özel yazılım ve donanımlar ile her zaman müşterilerimizin yanında ve hizmetinizdeyiz. Oluşturduğumuz en üst düzeydeki teknolojik altyapımız ile sifıra yakın hata ile anıza tespiti yapabilir ve hasarları hızlı bir şekilde çözebiliriz. Olası hasarları yerinde kontrol ederek veya uzaktan bağlanarak hassas bir şekilde tespit eder, onarım sürelerini hızlı bir şekilde planlayabiliriz. Tüm işlemleri elektronik ortamda depolayıp; zamandan tasarruf ederek, makinenin çalışma süresini en üst düzeye çıkarabilmekteyiz.

KESİNTİSİZ ÜRETİM
DÜNYA ÇAPINDA GEÇERLİ KALİTE
YENİLİKÇİ TASARIM
GÜÇLÜ SERVİS DESTEĞİ
YERLİ ÜRETİM
REKABETÇİ FİYAT



UNBAK® GLOBAL
DÜNYADA UNBAK

powered by
unbak®

UNBAK® ve ICARUS® markaları UNBAK MACHINERY CO LTD nin ticari markalarıdır.

• www.unbakmachinery.com