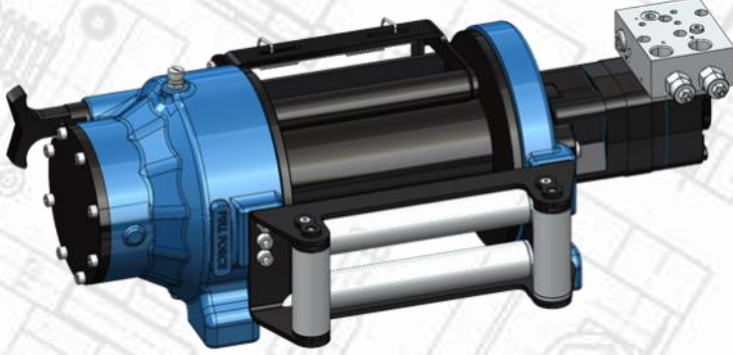


PF-LS 9.8-00



Tüm sivil ve ticari araçlarda kullanılan çekme ve kurtarma vinci. Bu güçlü ve dayanıklı model, zor görevlere uygun bir planet dişli tasarıma, disk fren sistemine ve güçlendirilmiş alüminyum döküm gövdeye sahiptir. Talep üzerine bu modelin farklı konfigürasyonları sunulmaktadır. EN 14492 ve SAE J706 ile tam uyumlu olup talep üzerine ek ekipman ve aksesuarlarla da donatılmaktadır.

AKSESUARLAR

Standart paket:

- Halat
- Manuel freespool
- Hizalama makarası
- Halat baskı aparatı
- Hidrolik bağlantı girişi G 1/2"

Opsiyonel paket:

- Pnömatik freespool
- Radyo kontrol sistemi
- ECU & IQAN ekipmanı
- 16 adet M12 bağlantı civatası
- Manuel-elektrik kontrollü hidrolik kumanda valfi

ANA TEKNİK ÖZELLİKLER

Maksimum çekme kapasitesi	9800 kg 21605 lbs
Maksimum halat uzunluğu	33 m 108,3 ft
Önerilen halat çapı	14 mm 9/16"
Yüksek torklu hidromotor	400 cc 24,4 in ³
Maksimum pompa debisi	75 l/min 19,81 gal/min
Maksimum çalışma basıncı	200 bar 2900 psi
Ağırlığı	85 kg 188 lbs

ÇEKME KAPASİTESİ VE ÇEKME HIZI

Sarım sayısı	Çekme kapasitesi (kg / lbs)	Çekme hızı (m/dk - ft/dk)	Halat uzunluğu (m / ft)
1	9800 / 21605	12,5 / 41	6 / 19,7
2	7867 / 17343	16 / 52,5	13,5 / 44,3
3	6571 / 14486	18,3 / 60	22,5 / 73,8
4	5642 / 12438	21,4 / 70,2	33 / 108,2

UYGULAMALAR



Tarım ve orman araçları



Doğal afet araçları



Oto kurtarıcı

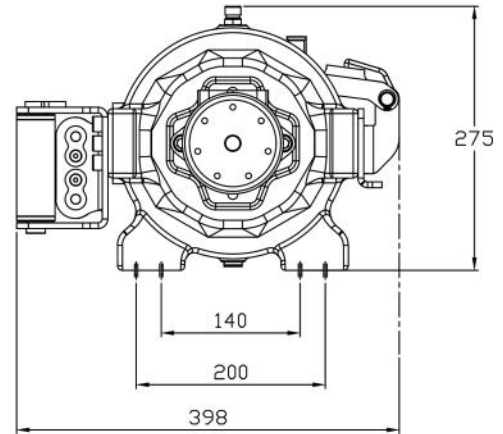
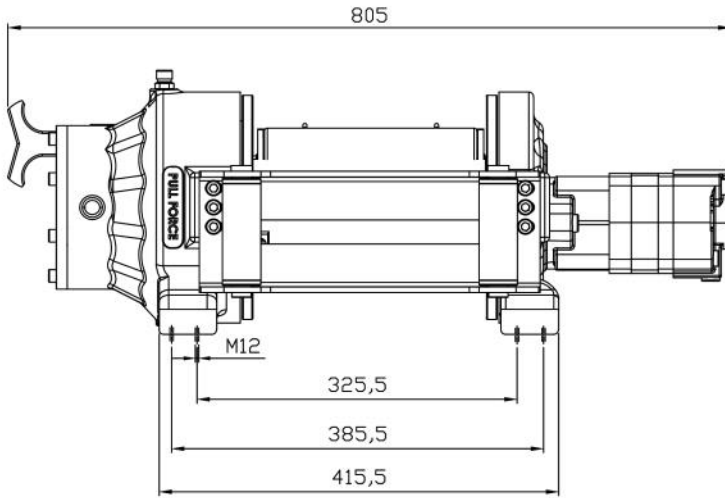


Askeri araçlar



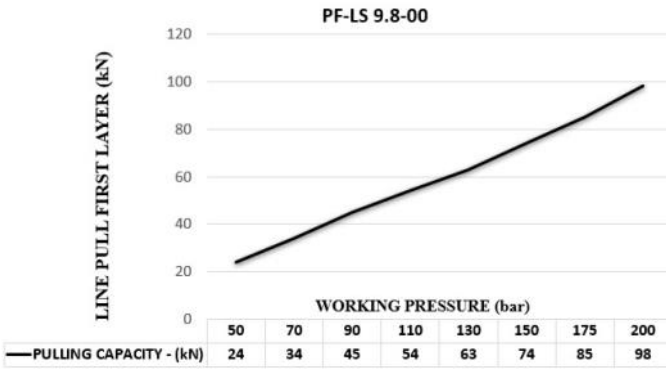
Offroad

BOYUTLAR

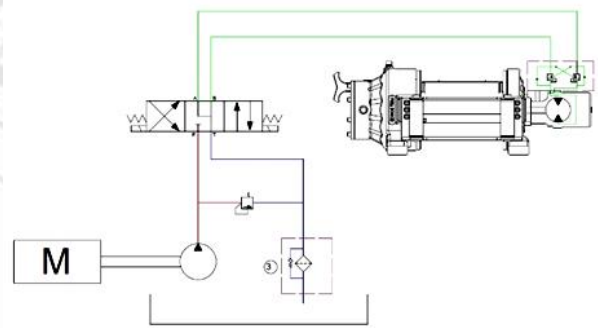


Haftif seri

HİDROLİK PERFORMANS



DEVRE ŞEMASI



DİĞER TEKNİK ÖZELLİKLER

Dişli oranı:	5.2 : 1
Dişli tipi:	Tek aşamalı planet
Vinç kasası:	Isıl işleme güçlendirilmiş alüminyum enjeksiyon döküm gövde
Fren sistemi:	%100 frenleme sağlayan negatif etkili hidrolik disk fren sistemi
Tambur dönüşü:	Saat yönünde veya saat yönünün tersine dönüş
Hizalama makarası:	Büyük çaplı makaralı ve gres yollu
Freespool:	Standart manuel kollu freespool. Opsiyonel pnömatik freespool

DİKKAT



Bu vinçler kaldırma için kullanılmamalıdır ve ilk sarımda tambur üzerinde en az 5 sargı tel halat bulundurulmalıdır. Gösterilen veriler maksimum basınç ve maksimum debi için geçerlidir ve yalnızca bir referans olarak kullanılmalıdır.

GARANTİ

Her yeni vinç, satın alma tarihinden itibaren 24 aylık bir süre boyunca işçilik ve malzeme kusurlarına karşı garantilidir. Tel halatlar garanti kapsamına dahil değildir.