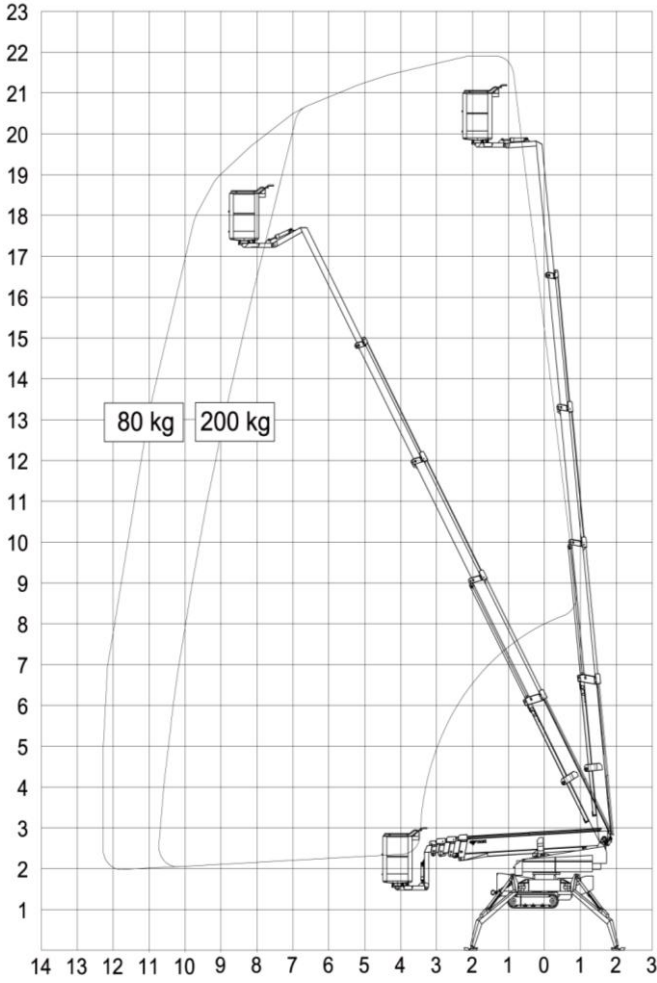


2200 R (J)

Paletli Teleskopik Platform



Teknik Özellikler:	2200 RB	2200 RBD	2350 RJ Fly jib
Çalışma Yüksekliği	21.80 m		+ 1.4 m
Yatay Erişim	12.20 m		
Yük Kapasitesi	200 kg		
Platform Ölçüleri	1.25x0.8x1.1m		
Kule Dönüş	± 355°		
Akü	24V/400Ah/5h	24V/200Ah/5h	
Akü Şarj Cihazı	24 V/30 A	24 V/30 A	
Dizel Motor		14kW/18.8hp	
Jeneratör		24 V/22 A	
Kapalı Uzunluk	6.40 m		+ 0.17 m
Kapalı Yükseklik	1.99 m		
Genişlik	1.10 m		
Ayak Açma Ölçüleri	4.60 / 3.75 m		
Toplam Ağırlık	3000 kg	3050 kg	+ 100 kg
Tırmanma Kabiliyeti	30% (16.7°)		
Rampa İnme Kabiliyeti	40% (21.8°)		
Denge Ayakları Maks. Eğim	40% (21.8°)		
Orantısal Kumanda	+		
Platformda 230 V priz	+		
Transformatör	O		
Kablosuz Kumanda	O		
İz Yapmayan Palet	O		
Otomatik Olarak Açılıp Kapanan Denge Ayakları	O		

+ Standart O Opsiyonel

BAŞARILI TEKNİK VERİLER - OLAĞANÜSTÜ YATAY ERİŞİM



Dış mekan



İç mekan



Kolay kurulum



Jib bom (opsiyonel)

- 2200RB ve 2200RBD modelleri güç kaynakları hariç tutulursa tamamen aynıdır. Sadece 2200RBD modeli ekstra olarak dizel motorla kullanım özelliğine sahiptir Hidrolik denge ayakları, sepet ve kule dönüşü ve orantısal kumanda sistemi standart özellikler arasındadır. Birbirinden bağımsız ayarlanabilen denge ayakları sayesinde çalışma alanı daraltılabilir ve makinenin kurulacağı alanlar daha esnek seçilebilir. Opsiyonel olarak uygulanabilen ekstra jib bom sayesinde yatayda ve dikeyde daha fazla erişim elde edilebilir. Özel olarak dizayn edilmiş çelik bom yapısı yüksek kalitede profillerden imal edilmiş olup daha sağlam ve uzun ömürlüdür. Düşük nakliye uzunluğu sayesinde makine dar alanlarda çok kolay manevra yapabilir. Makine hareketli elektronik kumanda sistemi ile kolayca sürülebilir ve istenilen noktaya nakledilebilir.
- Daha çok iç mekan kullanımına uygun olan 2200RB modeli 24 V luk akülerden güç almaktadır. Akülerin daha uzun ömürlü kullanımını sağlamak için transformatör kullanılmaktadır.
- Hem iç mekan hemde dış mekan kullanımı için uygun olan 2200RBD modeli ise hem aku hemde dizel motor seçeneğiyle çift enerjili olarak kullanılabilir. Dizel motor kullanımı ile makine 40% (21.8°) ye kadar tırmanma kabiliyetine sahiptir. Sağlam, kaymayan palet sistemi ile makine kullanım sahisi içerisinde en zor zemin koşullarında dahi istenilen noktalara nakledilebilir.