

N NARGESA®

ÇOK AMAÇLI FERFORJE BÜKÜM MAKİNASI

MT500A



years

manufacturing industrial machinery

ÇOK AMAÇLI FERFORJE BÜKÜM MAKİNASI

Bu makinelerin patenti yıllar önce PRADA NARGESA tarafından alınmıştır, bu da bizi bu tür makinelerin üretiminde lider bir şirket yapmaktadır. Kaynaklı ve mekanize çelik monoblok olarak üretilmiştir. Soğuk çelikten çalışmak üzere tasarlanmıştır, dekoratif dövme, tırabzanlar, parşömenler için her türlü parçayı yapmak için idealdir...

VIDEO

https://youtu.be/ZjO_Zhn6lcc



BAZI MÜŞTERİLERİMİZ

Talgo

AIRBUS

NISSAN

TOYOTA

AMERICAN
Chopper

Gestamp

Schneider
Electric

Red Beard's
Garage

equinor

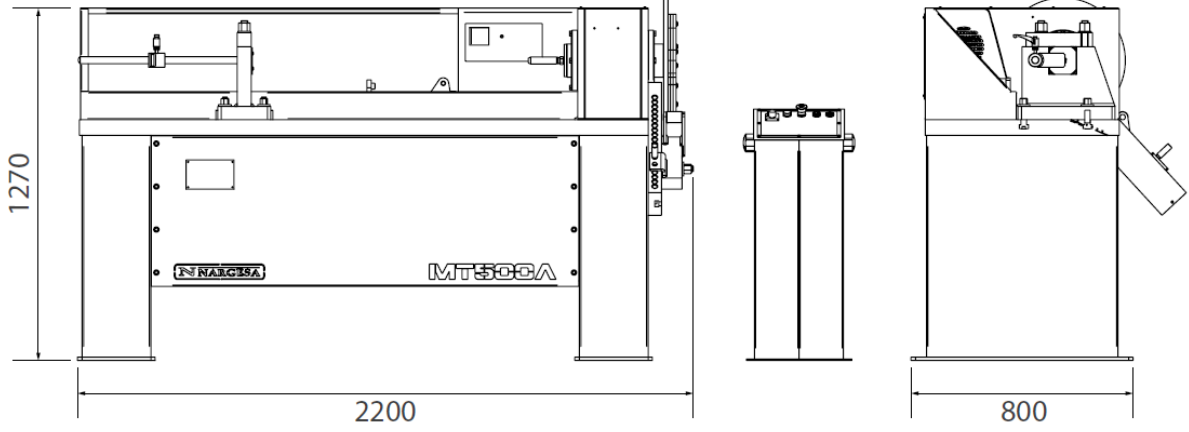
TEKNİK ÖZELLİKLER

Otomatik Büküm Makinası Narges MT500A, parça programlayıcı ile dekoratif dövme, tırabzan, rulo vb. için her türlü parçayı yapar... Maksimum büküm kapasitesi: Kare 40 mm, Maksimum bükme kapasitesi: Kare 25 mm.

- > SOĞUK büküm ve burgu çalışma yöntemi.
- > Küçük, orta ve büyük üretime uygun makine.
- > Yassı işlenmiş pinyonlara sahip bir motor redüktörü ile güvenli ve güvenilir şanzıman. Dikkate değer bir performans ve minimum bakım sağlar.
- > Her türlü dekoratif parçayı yapmak için mükemmeldir ve piyasada talep gören tasarımları yapmak mümkündür. Mimarlar, teknisyenler ve nihai müşteriler tarafından talep edilen parçalar, onu bir demirci atölyesinde çok önemli bir makina haline getirir.
- > Büküm ve burgu için iki taraflı kafa.
- > Maksimum burgu kapasitesi 40 mm
- > Maksimum bükme kapasitesi 25 mm
- > Lama için maksimum bükme ve burgu kapasitesi 50X10 mm
- > Maksimum burgu parça uzunluğu 1620 mm.
- > Motor gücü: 4Kw / 5,5 HP.
- > Projeleri, parça sayısını, otomatik sökme işlemini, verileri tekrarlamak için CNC programcısı...
- > Tüm parçaları aynı kalitede çıkarmak için milimetrik ölçek.
- > Sağ ve sol olmak üzere çift butonlu elektrik panosu kumandası ile çok kolay kullanım.
- > 230/400 V. 3 fazlı gerilim

* Ürünlerin tamamı İspanya'daki tesislerimizde üretilmektedir. Hidrolik ve elektrikli bileşenlerin tümü, tüm dünyada teknik destekle birlikte en iyi önde gelen Avrupa ticari markalarından standarttır: Rexroth, Bosch, Roquet, Schneider Electric, LG, Telemecanique, Pizzato vb...

DIŐ ÖLÇÜLER



AMBALAJ

- GTIP: 84622990
- Makineyi işyerine kolayca taşımak veya yer olmaması durumunda saklamak için paletli alt tezgah.
- Makine tamamen monte edilmiş olarak sevk edilir.
- Deniz taşımacılığına uygun çelik palet ve 3 katlı karton kutu.
- İsteğe bağlı: Fümigasyonlu ahşap kutu NIMF15.

MT500A

Genişlik	2200 mm
Derinlik	1000 mm
Yükseklik	1480 mm
Hacim	3,25 m3
Net Ağırlık	1350 Kg.
Brüt Ağırlık	1450 Kg.

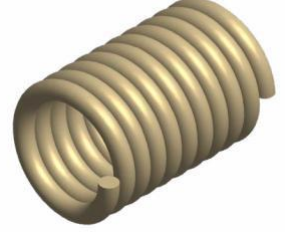
STANDARD AKSESUARLAR

80 mm çaplı halka sarma aparatı.



REF: 130-01-03-00010

- > Yuvarlak veya kare çubukta iç çapı 80 mm olan halkalar yapmak için F1140 çelikten yapılmış takım.
- > Spiral kesilir ve tırabzanlar arasına konulacak çeşitli halkalar elde edilebilir.

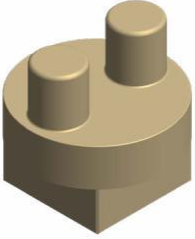


Halka iç çapı: 80mm.

Maximum kapasite: Yuvarlak veya kare dolu malzeme 16mm.

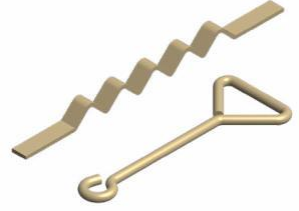
Standard takım.

Kanca ve zigzag aparatı



REF: 120-01-03-00007

- > Her türlü katlama işlemlerini, kancaları, baklaları, zincirleri vb. yapmak için mikrofüzyonla işlenmiş takımlar.
- > Lama 50x10mm



Maximum kapasite: 20mm yuvarlak ya da kare
Standard takım.

Lama kıvrım aparatı



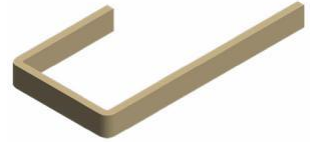
REF: 140-01-03-00011

- > Lamaları, tırabzanları veya her tür parçayı katlamak için işlenmiş çelikten yapılmış alet.

Maximum Kapasite: Lama 50x10mm.

Ağırlık: 3,1 kg.

Standard takım.



Salyangoz aparatı 120mm



REF: 120-01-03-00117

- > Lama, kare veya yuvarlak spiralin salyangoz işlemini yapmak için işlenmiş çelik F1140'tan yapılmış aparat.
- > Maximum 10mm kalınlık.

Salyangoz dış çapı:120mm.
Maximum kapasite: 40x8mm

Standard takım.



220mm Salyangoz aparatı



REF: 130-01-03-00172

- > Lama, kare veya yuvarlak salyangozun işlemini yapmak için işlenmiş çelik F1140'tan yapılmış aparat.
- > Maximum 16mm kalınlık.

Salyangoz dış çapı: 220mm.
Maximum kapasite: 40x10mm

Standard takım.



450mm Salyangoz aparatı



REF: 130-01-03-00171

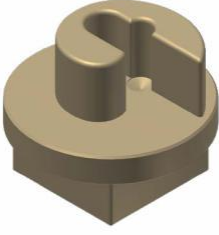
- > Lama, kare veya yuvarlak salyangozun işlemini yapmak için işlenmiş çelik F1140'tan yapılmış aparat.
- > Maximum 25mm kalınlık.

Salyangoz dış çapı: 450mm.
Maximum kapasite: 50x10mm

Standard takım.



100mm Bařlangıç Salyangozu



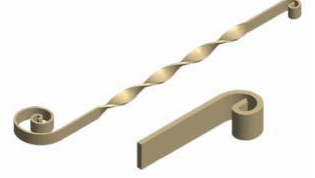
REF: 120-01-03-00116

> Lama, kare veya yuvarlak spiralin bařlangıcını yapmak için iřlenmiř elik F1140'tan yapılmıř alet.

> Maximum 16mm kalınlık.

Salyangoz dıř apı: 100mm.
Maximum kapasite: 40X10mm.

Standard Takım.



180mm Bařlangıç Salyangozu



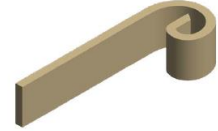
REF: 120-01-03-000153

> Lama, kare veya yuvarlak spiralin bařlangıcını yapmak için iřlenmiř elik F1140'tan yapılmıř alet.

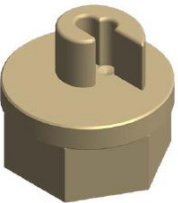
> Maximum 25mm kalınlık.

Salyangoz dıř apı: 180mm.
Maximum kapasite: 50X10mm.

Standard Takım.



80mm Bařlangıç Salyangozu



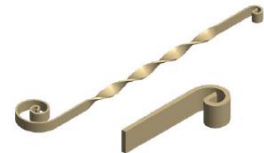
REF: 120-01-03-00115

> Lama, kare veya yuvarlak spiralin bařlangıcını yapmak için iřlenmiř elik F1140'tan yapılmıř alet.

> Maximum 10mm kalınlık.

Salyangoz dıř apı: 80mm.
Maximum kapasite: 40X8mm.

Standard Takım.



Kare burgu aparatı 12mm ve 35 mm



Adet: 2

> Karbon çeliğinden 12x12mm ve 35x35mm kare çubuk büküm yapmak için işlenmiş çelik F1140'tan yapılmış takım.

REF: 120-01-03-00123 (12x12mm and 35x35mm)

Standard takım.



Kare burgu aparatı 14mm ve 30 mm

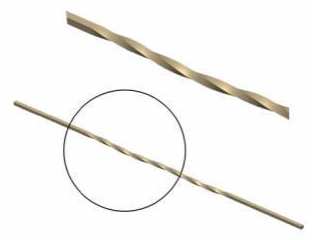


Adet: 2

> Karbon çeliğinden 14x14mm ve 30x30mm kare çubuk büküm yapmak için işlenmiş çelik F1140'tan yapılmış takım.

REF: 120-01-03-00124 (14x14mm and 30x30mm)

Standard takım.



Kare burgu aparatı 16mm ve 25 mm

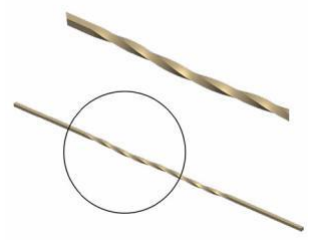


Adet: 2

> Karbon çeliğinden 14x14mm ve 30x30mm kare çubuk büküm yapmak için işlenmiş çelik F1140'tan yapılmış takım.

REF: 120-01-03-00125 (16x16mm and 25x25mm).

Standard takım.



Kare burgu aparatı 18mm ve 20 mm

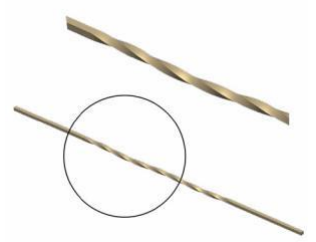


Adet: 2

> Karbon çeliğinden 18x18mm ve 20x20mm kare çubuk büküm yapmak için işlenmiş çelik F1140'tan yapılmış takım.

REF: 120-01-03-00127 (18x18mm and 20x20mm)

Standard takım.



40mm kare ve 50x10 lama burgu aparatı



Adet: 2

> Karbon çeliğinden 40x40mm kare ve 50x10 lama çubuk büküm yapmak için işlenmiş çelik F1140'tan yapılmış takım.

REF: 120-01-03-00126 (40x40mm y 50x10mm)



Standard Takım.

OPSİYONEL AKSESUARLAR

Cumba aparatı çap 225mm



REF: 140-01-03-00003

> Cumba aparatı

Opsiyonel takım.



İç çap	Maximum kapasite	Ağırlık
225mm	16mm yuvarlak veya kare	12 Kg.

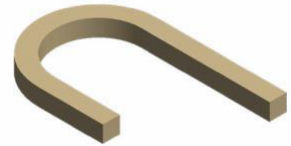
U kıvrıma aparatı iç çap 96,100,110mm



REF: 140-01-03-00005

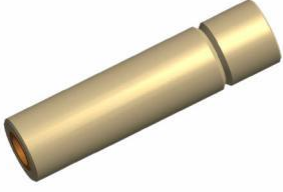
> İngiliz rayı adı verilen yuvarlak ve kare bükümler yapmak için çelik aletler.

Opsiyonel takım.



İç çap	Maximum kapasite	Ağırlık
96,100,110mm	16mm yuvarlak veya kare	10 Kg.

Köşeli Salyangoz Aparatı



REF: 140-01-03-00006

> Farklı bir görünüm vermek için kenarlı salyangozlar veya kenarlı spiraller yapmak için işlenmiş çelikten yapılmış aparat, bazı ülkelerde çok kullanılır.



Maximum kapasite: 25mm kare veya yuvarlak malzeme
Weight: 0,400 kg

Opsiyonel takım.

Kozalak burgu aparatı



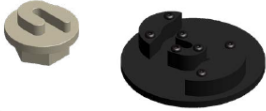
REF: 140-01-03-00012

Maximum kapasite: 4mm kare veya 12mm yuvarlak
Ağırlık: 55kg.

Opsiyonel aparat.



Oval burgu aparatı



REF: 140-01-03-00004

Maximum kapasite: 4mm kare veya 12mm yuvarlak
Ağırlık: 55kg.

Opsiyonel aparat.



Dış çap	Maximum kapasite	Ağırlık
240x190mm	16mm yuvarlak veya kare	11 Kg.

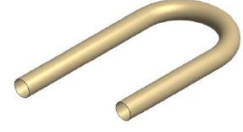
Sabit radyüslü kıvrım aparatı



REF: 140-01-03-00002

Maximum boru çapı : 40 mm
Minimum boru çapı : 3 mm
Parça radyüsü : Boru çapının 3 katı
Derece : 180 derece
Ağırlık : 15-30 kg

Opsiyonel aparat.



Domuz burnu aparatı



REF: 140-01-03-00001

Parça adedi : 7
Yönü : Soldan sağa.Sağdan Sola.
Maksimum kapasite : 16 mm yuvarlak
Ağırlık : 35 kg

Opsiyonel aparat.



■ MT150A

- > Maximum burgu kapasitesi 20 mm
- > Maximum büküm kapasitesi 16 mm
- > Maximum lama burgu ve büküm kapasitesi, 35X10 mm
- > Maximum burgu uzunluğu 960 mm.
- > Hız ayarı 0 - 9 r.p.m.



■ MT500A

- > Maximum burgu kapasitesi 40 mm
- > Maximum büküm kapasitesi 25 mm
- > Maximum lama burgu ve büküm kapasitesi, 50X10 mm
- > Maximum burgu uzunluğu 1620 mm.
- > Hız ayarı 0 - 10 r.p.m.



BÜTÜN MAKİNELERİMİZ



+info ÇOK AMAÇLI PRES



+info PROFİL KIVIRMA
MAKİNELERİ



+info MALAFASIZ CNCBÜKÜM
MAKİNELERİ



+info HİDROLİK CNC
YATAY PRES



+info TWIST/SALYANGOZ
BÜKÜM MAKİNASI



+info HİDROLİK CNC APKANT
PRESLER



+info HİDROLİK CNC
GİYOTİN MAKAS



+info FIRINLAR



+info DEMİR BASKI
MAKİNASI



+info FERFORJE UÇ
MAKİNASI



+info DİKEY BROŞ



+info HAVALI ŞAHMERDAN



+info KİLİT PRESİ

GARANTİ

Nargesa makineleri müşterimizin aldığı ürünü web sitemize kayıt etmesi şartıyla 3 yıl garantilidir. Aksi takdirde sadece bir yıl garanti olacaktır. 3 yıl boyunca herhangi bir üretim hatasını kapsamaktadır. Herhangi bir kötüye kullanım bu koşulun dışındadır. İşçilik, nakliye ve herhangi bir nihai onarım bu garantiye dahil değildir.

Partner Firmalar



DSV



NACEX



NAKLİYE

Nargesa, müşteriler ne zaman isterse, nihai varış noktasına kadar nakliye ayarlayacaktır. Müşterinin kendi acentesi ile sevkiyatı kendisinin düzenlemesi de mümkündür.

TEKNİK YARDIM

Tüm müşterilerimiz teknik desteğe hızlı ve verimli bir şekilde erişebilir. Taleplerin %90'ı telefon, e-posta, Skype veya video konferans yoluyla 24 saatten daha kısa sürede çözülmektedir. Teknik yardıma ihtiyaç duyulması durumunda, müşterinin tesislerine bir teknisyenimizi de gönderebiliriz.