

N NARGESA®

ÇOK AMAÇLI FERFORJE BÜKÜM MAKİNASI

MT150A



years
manufacturing industrial machinery

ÇOK AMAÇLI FERFORJE BÜKÜM MAKİNASI

Bu makinelerin patenti yıllar önce PRADA NARGESA tarafından alınmıştır, bu da bizi bu tür makinelerin üretiminde lider bir şirket yapmaktadır. Kaynaklı ve mekanize çelik monoblok olarak üretilmiştir. Soğuk çelikten çalışmak üzere tasarlanmıştır, dekoratif dövme, tırabzanlar, parşömenler için her türlü parçayı yapmak için idealdir...

VIDEO

https://youtu.be/ZjO_Zhn6lcc



BAZI MÜŞTERİLERİMİZ

Talgo

AIRBUS

NISSAN

TOYOTA

AMERICAN
Chopper

Gestamp

Schneider
Electric

Red Beard's
Garage

equinor

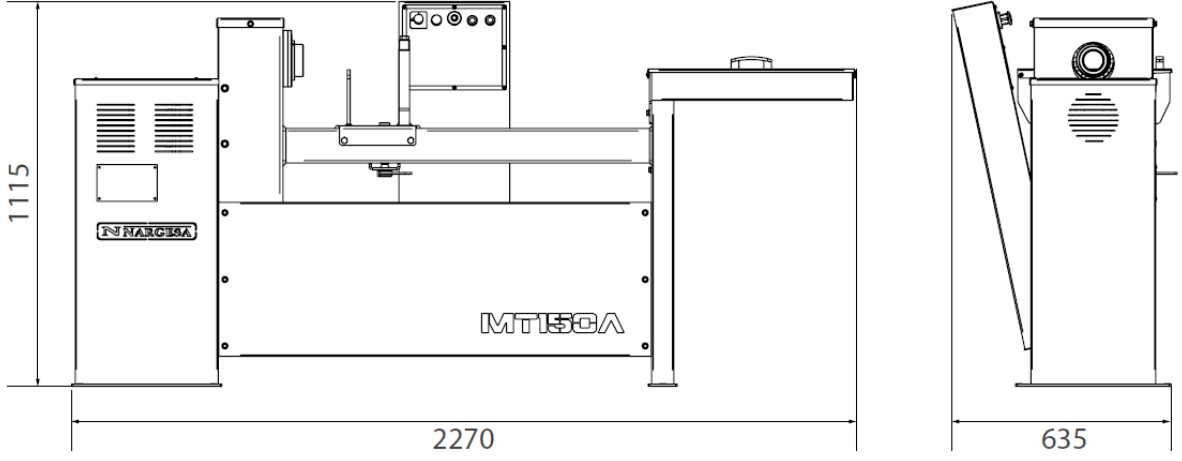
TEKNİK ÖZELLİKLER

Otomatik Büküm Makinası Narges MT150A, parça programlayıcı ile dekoratif dövme, tırabzan, rulo vb. için her türlü parçayı yapar... Maksimum büküm kapasitesi: Kare 20 mm, Maksimum bükme kapasitesi: Kare 16 mm.

- > SOĞUK büküm ve burgu çalışma yöntemi.
- > Küçük, orta ve büyük üretime uygun makine.
- > Yassı işlenmiş pinyonlara sahip bir motor redüktörü ile güvenli ve güvenilir şanzıman. Dikkate değer bir performans ve minimum bakım sağlar.
- > Her türlü dekoratif parçayı yapmak için mükemmeldir ve piyasada talep gören tasarımları yapmak mümkündür. Mimarlar, teknisyenler ve nihai müşteriler tarafından talep edilen parçalar, onu bir demirci atölyesinde çok önemli bir makina haline getirir.
- > Maksimum burgu kapasitesi 20 mm
- > Maksimum bükme kapasitesi 16 mm
- > Lama için maksimum bükme ve burgu kapasitesi 35X10 mm
- > Maksimum salyangoz parça uzunluğu 960 mm.
- > Motor gücü: 0,37Kw / 0,5 HP.
- > Projeleri, parça sayısını, otomatik sökme işlemini, verileri tekrarlamak için CNC programcısı...
- > Tüm parçaları aynı kalitede çıkarmak için milimetrik ölçek.
- > Sağ ve sol olmak üzere çift butonlu elektrik panosu kumandası ile çok kolay kullanım.
- > 230 V. Tek fazlı gerilim

* Ürünlerin tamamı İspanya'daki tesislerimizde üretilmektedir. Hidrolik ve elektrikli bileşenlerin tümü, tüm dünyada teknik destekle birlikte en iyi önde gelen Avrupa ticari markalarından standarttır: Rexroth, Bosch, Roquet, Schneider Electric, LG, Telemecanique, Pizzato vb...

DIŐ ÖLÇÜLER



AMBALAJ

- GTIP: 84622990
- Makineyi işyerine kolayca taşımak veya yer olmaması durumunda saklamak için paletli alt tezgah.
- Makine tamamen monte edilmiş olarak sevk edilir.
- Deniz taşımacılığına uygun çelik palet ve 3 katlı karton kutu.
- İsteğe bağlı: Fümigasyonlu ahşap kutu NIMF15.

MT150A

Genişlik	1800 mm
Derinlik	650 mm
Yükseklik	1280 mm
Hacim	1,498 m3
Net Ağırlık	260 Kg.
Brüt Ağırlık	290 Kg.

STANDARD AKSESUARLAR

Kare burgu aparatı 12mm ve 18 mm

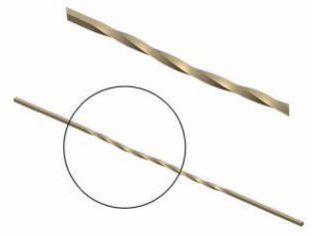


Adet: 4

> Karbon çeliğinden 12x12mm ve 18x18mm kare çubuk büküm yapmak için işlenmiş çelik F1140'tan yapılmış takım.

REF: 120-01-01-00074 (12x12mm ve 18x18mm)

Standard takım.



Kare burgu aparatı 14mm ve 16 mm

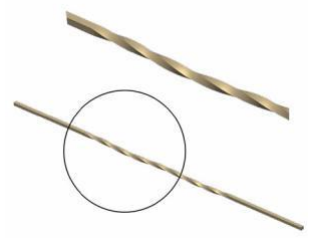


Adet: 4

> Karbon çeliğinden 14x14mm ve 16x16mm kare çubuk büküm yapmak için işlenmiş çelik F1140'tan yapılmış takım.

REF: 120-01-01-00075 (14x14mm and 16x16mm)

Standard takım.



20mm kare ve 35x10 lama burgu aparatı



Adet: 4

> Karbon çeliğinden 20x20mm kare ve 35x10 lama çubuk büküm yapmak için işlenmiş çelik F1140'tan yapılmış takım.

REF: 120-01-01-00076 (20x20mm and 35x10mm)

Standard Takım.

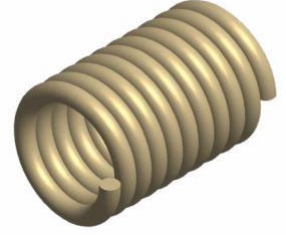


80 mm çaplı halka sarma aparatı.



REF: 130-01-01-00124

- > Yuvarlak veya kare çubukta iç çapı 80 mm olan halkalar yapmak için F1140 çelikten yapılmış takım.
- > Spiral kesilir ve tirabzanlar arasına konulacak çeşitli halkalar elde edilebilir.



Halka iç çapı: 80mm.

Maximum kapasite: Yuvarlak veya kare dolu malzeme 16mm.

Standard takım.

Yuvarlak çubukları örmek için aparat



REF: 120-01-01-00085

- > Her biri 8 mm çapında maksimum üç çubuk kullanarak örgüler yapmak için işlenmiş çelikten F1140 yapılmış aparat.

Maximum kapasite: 3 x 8mm.

Standard takım.



Salyangoz aparatı 120mm



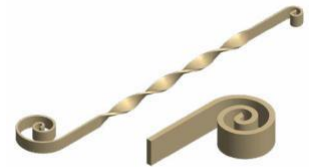
REF: 120-01-01-00060

- > Lama, kare veya yuvarlak spiralin salyangoz işlemini yapmak için işlenmiş çelik F1140'tan yapılmış aparat.
- > Maximum 10mm kalınlık.

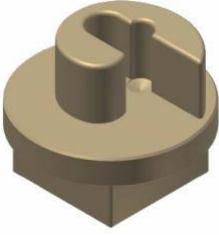
Salyangoz dış çapı:120mm.

Maximum kapasite: 40x8mm

Standard takım.



100mm Başlangıç Salyangozu

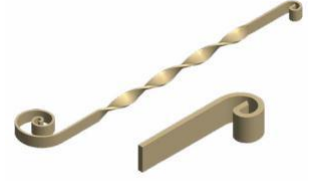


REF: 120-01-01-00093

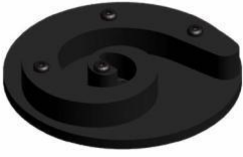
- > Lama, kare veya yuvarlak spiralin başlangıcını yapmak için işlenmiş çelik F1140'tan yapılmış alet.
- > Maximum 16mm kalınlık.

Salyangoz dış çapı: 100mm.
Maximum kapasite: 40X10mm.

Standard Takım.



220mm Salyangoz aparatı



REF: 130-01-01-00125

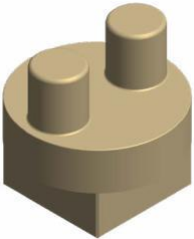
- > Lama, kare veya yuvarlak salyangozun işlemini yapmak için işlenmiş çelik F1140'tan yapılmış aparat.
- > Maximum 16mm kalınlık.

Salyangoz dış çapı: 220mm.
Maximum kapasite: 40x10mm

Standard takım.



Kanca ve zigzag aparatı

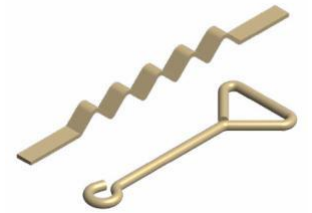


REF: 120-01-01-00110

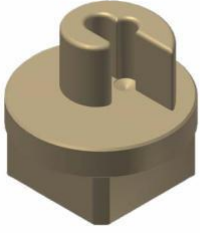
- > Her türlü katlama işlemlerini, kancaları, baklaları, zincirleri vb. yapmak için mikrofüzyonla işlenmiş takımlar.
- > Lama 40x10mm

Maximum kapasite: 16mm yuvarlak ya da kare

Standard takım.



80mm Başlangıç Salyangozu

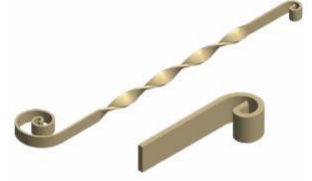


REF: 120-01-01-00094

- > Lama, kare veya yuvarlak spiralin başlangıcını yapmak için işlenmiş çelik F1140'tan yapılmış alet.
- > Maximum 10mm kalınlık.

Salyangoz dış çapı: 80mm.
Maximum kapasite: 40X8mm.

Standard Takım.



OPSİYONEL AKSESUARLAR

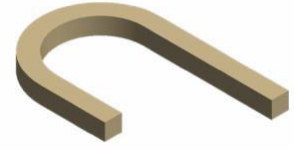
U kıvrıma aparatı iç çap 96,100,110mm



REF: 140-01-01-00001

- > İngiliz rayı adı verilen yuvarlak ve kare bükümler yapmak için çelik aletler.

Opsiyonel takım.



İç çap	Maximum kapasite	Ağırlık
96,100,110mm	16mm yuvarlak veya kare	10 Kg.

Cumba aparatı çap 225mm



REF: 140-01-01-00002

- > Cumba aparatı

Opsiyonel takım.



İç çap	Maximum kapasite	Ağırlık
225mm	16mm yuvarlak veya kare	12 Kg.

Lama kıvrım aparatı

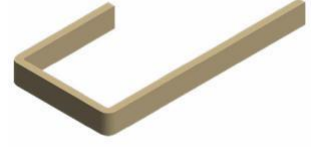


REF: 140-01-01-00003

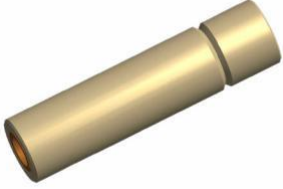
> Lamaları, tırabzanları veya her tür parçayı katlamak için işlenmiş çelikten yapılmış aletl.

Maximum Kapasite: Lama 40x10mm.
Ağırlık: 3,1 kg.

Opsiyonel takım.



Köşeli Salyangoz Aparatı



REF: 140-01-01-00004

> Farklı bir görünüm vermek için kenarlı salyangozlar veya kenarlı spiraller yapmak için işlenmiş çelikten yapılmış aparat, bazı ülkelerde çok kullanılır.

Maximum kapasite: 16mm kare veya yuvarlak malzeme
Weight: 0,75 kg

Opsiyonel takım.



Kozalak burgu aparatı



REF: 140-01-01-00005

Maximum kapasite: 4mm kare veya 10mm yuvarlak
Ağırlık: 45kg.

Opsiyonel aparat.



+info MT150A

- > Maximum burgu kapasitesi 20 mm
- > Maximum büküm kapasitesi 16 mm
- > Maximum lama burgu ve büküm kapasitesi, 35X10 mm
- > Maximum burgu uzunluğu 960 mm.
- > Hız ayarı 0 - 9 r.p.m.



+info MT500A

- > Maximum burgu kapasitesi 40 mm
- > Maximum büküm kapasitesi 25 mm
- > Maximum lama burgu ve büküm kapasitesi, 50X10 mm
- > Maximum burgu uzunluğu 1620 mm.
- > Hız ayarı 0 - 10 r.p.m.



BÜTÜN MAKİNELERİMİZ



+info ÇOK AMAÇLI PRES



+info PROFİL KIVIRMA
MAKİNELERİ



+info MALAFASIZ CNCBÜKÜM
MAKİNELERİ



+info HİDROLİK CNC
YATAY PRES



+info TWIST/SALYANGOZ
BÜKÜM MAKİNASI



+info HİDROLİK CNC APKANT
PRESLER



+info HİDROLİK CNC
GİYOTİN MAKAS



+info FIRINLAR



+info DEMİR BASKI
MAKİNASI



+info FERFORJE UÇ
MAKİNASI



+info DİKEY BROŞ



+info HAVALI ŞAHMERDAN



+info KİLİT PRESİ

GARANTİ

Nargesa makineleri müşterimizin aldığı ürünü web sitemize kayıt etmesi şartıyla 3 yıl garantilidir. Aksi takdirde sadece bir yıl garanti olacaktır. 3 yıl boyunca herhangi bir üretim hatasını kapsamaktadır. Herhangi bir kötüye kullanım bu koşulun dışındadır. İşçilik, nakliye ve herhangi bir nihai onarım bu garantiye dahil değildir.

Partner Firmalar



DSV



NACEX



NAKLİYE

Nargesa, müşteriler ne zaman isterse, nihai varış noktasına kadar nakliye ayarlayacaktır. Müşterinin kendi acentesi ile sevkiyatı kendisinin düzenlemesi de mümkündür.

TEKNİK YARDIM

Tüm müşterilerimiz teknik desteğe hızlı ve verimli bir şekilde erişebilir. Taleplerin %90'ı telefon, e-posta, Skype veya video konferans yoluyla 24 saatten daha kısa sürede çözülmektedir. Teknik yardıma ihtiyaç duyulması durumunda, müşterinin tesislerine bir teknisyenimizi de gönderebiliriz.