

N NARGESA®

HIDROLİK CNC YATAY PRES

PP200CNC



 4.0 Technology



NEW



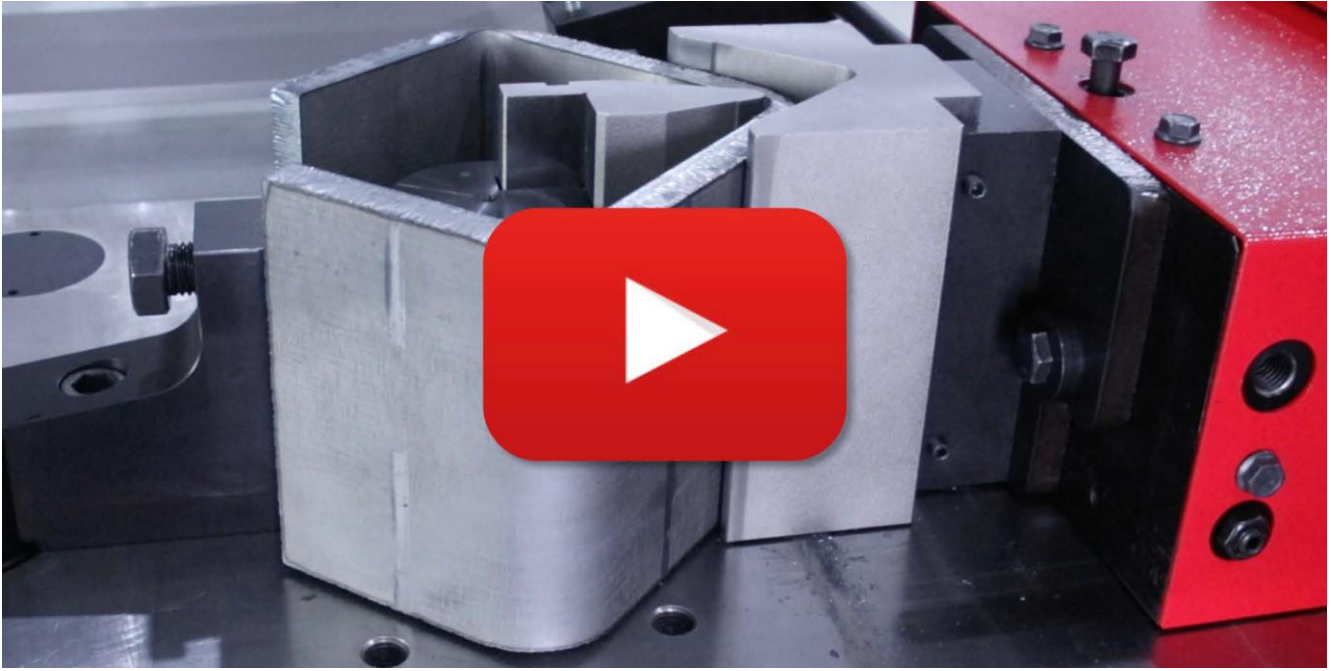
years
manufacturing industrial machinery

HİDROLİK YATAY PRES

PP200CNC çok yönlülüğü, demir, çelik, paslanmaz, bakır gibi her türlü metal malzemeyi bükmemize, katlamamıza, kesmemize, şekillendirmemize, büyütmemize ve genişletmemize, birleştirmemize olanak tanır.

VIDEO

<https://youtu.be/BCeymUvhTCg>



BAZI MÜŞTERİLERİMİZ

Talgo

 AIRBUS

 NISSAN

 TOYOTA

 AMERICAN
CHOPPER

Gestamp 

Schneider
Electric 

 Red Beard's
Garage

equinor 

PP200CNC İLE YAPILAN İŞLERDEN ÖRNEKLER

180°'ye kadar sabit yarıçapta boru bükme, bu preslerin iyi özelliklerinden biri olarak kabul edilebilir.

Yassı çubukları veya saçları kesmek, delmek, bu yatay bükme presini bir zımba makası makinesine dönüştürür

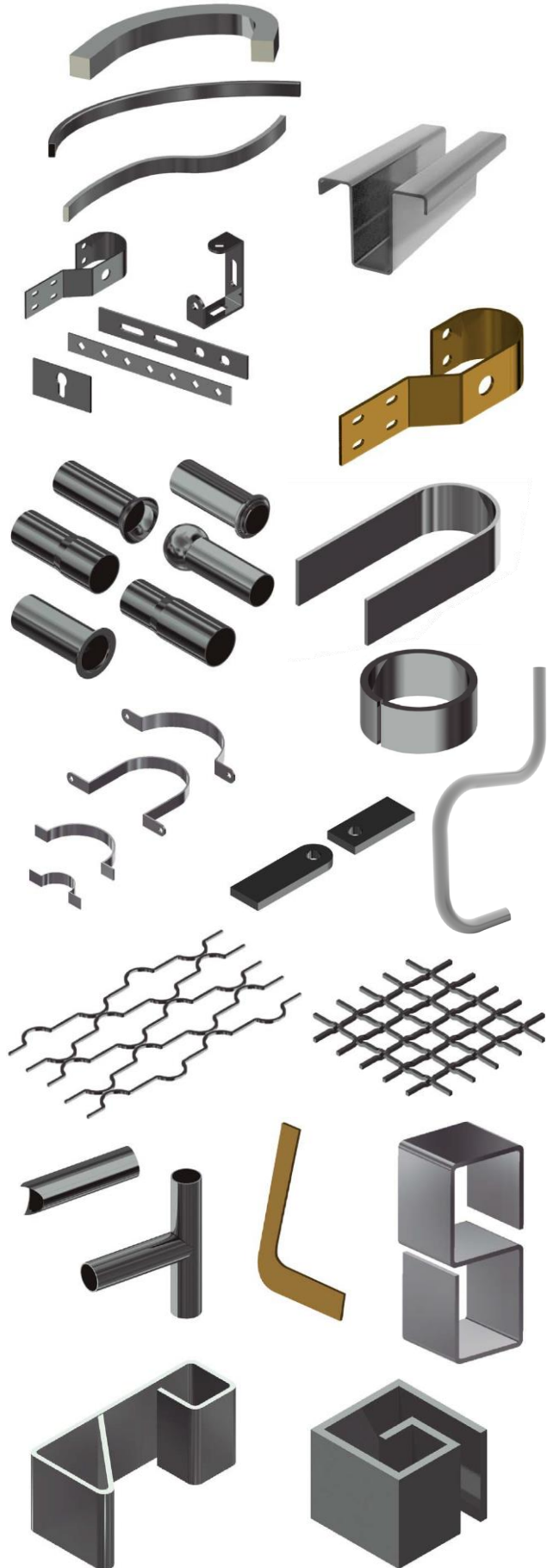
Boru ağzı büzme ya da genişletmeye olanak tanır.

Kelepçe yapma, uçları Burma yapabileceği diğer işlerdendir.

Ferforje sektörü, farklı şekillerde korkuluk yapmak ve oluşturmak için yatay presler kullanır

Boru Kurt ağzı açma işlemi.

Apkant pres mantığı ile her boyutta katlama işlemi.



TEKNİK ÖZELLİKLER

Sağlamlığı, çok yönlülüğü, kolay kullanımı ve 4.0 Teknolojisi, hidrolik yatay bükme makinemizin sahip olduğu en iyi özelliklerden sadece dördü..

- Geleneksel abkant preslerin aksine kalın malzemelerle zımba ve kalıplara zarar verme riski olmadan katlama işlemi.
- Lama ve saçların tamamen kapalı hale gelene kadar bükülmesi. Bu apkant preslerin yapamayacağı ve bu mainanın yapabileceği bir özelliktir.
- Hızlı kalıp değiştirme. Bu çoğu zaman 30 saniyeden fazla sürmez.
- Bir takım apkant zımba ve alt matrisi makina ile beraberinde verilmektedir.
- Çift aktivasyonlu pedalı ile güvenli performans.
- Düşük desibel seviyesi operatörün verimliliğini arttırmaktadır.
- Makina tamamen tek parka olarak taşınmakta ve ihraç edilmektedir.
- Makineyi çalışma veya depolama alanına kolayca taşımak için paletli alt tezgah
- Makine gövdesinde kalıp raf sistemi.

* Tüm ürünlerimiz İspanya'daki tesislerimizde üretilmektedir. Hidrolik ve elektrikli bileşenlerin tümü, tüm dünyada teknik destekle birlikte önde gelen Avrupa'nın en iyi ticari markalarından standarttır: Rexroth, Bosch, Roquet, Schneider Electric, LG, Telemecanique, Pizzato...

YENİ

ECO

MODE

en yeni ürünlerimiz
enerji tasarrufu sağlar
ve çevrenin
korunmasına katkıda
bulunur

Enerji tasarrufunun olağanüstü önemini biliyoruz. Yeni makinelerimizde, belirli bir süre kullanılmadığında daha fazla enerji tüketen elektrikli parçaların bağlantısını otomatik olarak kesen bir "ECO modu" bulunmasının ana nedeni budur. Böylece işlemi yeniden başlatmak gerektiğinde tek yapmanız gereken çalışmaya devam etmek için pedala basmak.

Çevreye çok bağlı bir şirket olduğumuzdan, bu özelliğin hem müşterilerimizin tasarrufları hem de gezegenimizin sürdürülebilirliği için temel bir nokta olduğuna inanıyoruz.

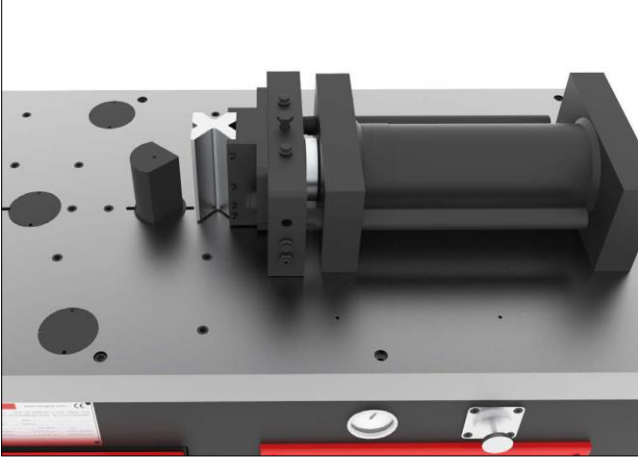




Hidrolik sistem

Konumlandırma ve basınç ayar valfli monoblok hidrolik güç ünitesi Piston kuvvetini etkileyen basınç ayar valfleri ile hidrolik sistemi regüle edilebilir.

Herhangi bir zamanda gerçekleştirilen kuvveti kontrol etmeyi sağlayan bir manometre ile basınç regülatörü.



Yataklı hidrolik piston

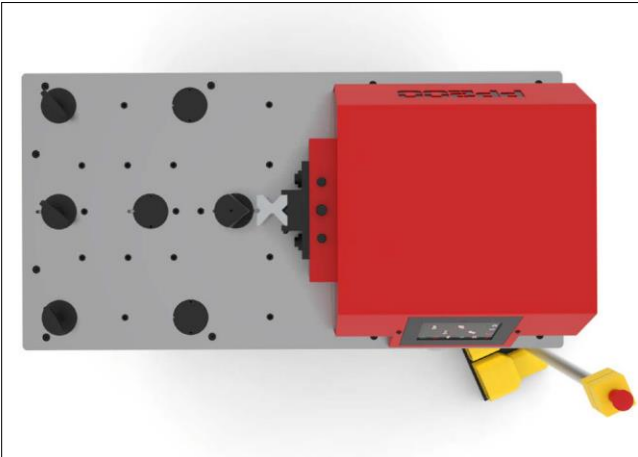
Çalışma tezgahı üzerine yerleştirilen hidrolik silindir, tüm kuvveti doğrudan parçalara aktarmamızı sağlar. Yapılan işlem sırasında herhangi bir bükülmeyi önlemek için tamamen rijit yataklanmış hidrolik piston.



Silindirik bağlantı topları

Her işleme has kalıplar için maksimum sıklığı garanti etmek bu silindir topla ile mümkündür.

Ayrıca işlem sırasında olabilecek çapak ya da metal artıklarının makineye girmesini de engeller.



Tek parça Çalışma tablası

Tek parça olmasında dolayı yapılacak işlemler muazzam şekilde düzgün bitirilir. Monoblok imal edilmiş table 60mm kalınlığındadır ve bu da bir makinenin ne kadar sağlam olduğunu göstermektedir. Operatörün çalışma konumu, daha iyi bir görüş ve kontrolün yanı sıra, kalıpların etki yarıçapının dışında olacağından kullanıcı için daha fazla güvenlik sağlamak için makinenin yan tarafında konumlanmak şarttır.



ESA S625 KONTROL ÜNİTESİ

Nargesa makineleri, en son Endüstri 4.0 teknolojisine sahip, olup çok sezgisel ve kullanımı kolay 7" renkli dokunmatik ekranla kontrol edilir.

Sadece boru boyutlarını, kalınlığını, açısını girip ve bellekten uygun bir kalıp seçtikten sonra CNC ünitesi şu parametreleri otomatik olarak ayarlar.

- Elastik toparlanma düzeltmesi (geri yaylanma), Tavsiye edilen dönüş hızı,
- Kalıp desteğinin gerekli olup olmadığı,
- Amaçlanan radyüsün mümkün olup olmadığı...

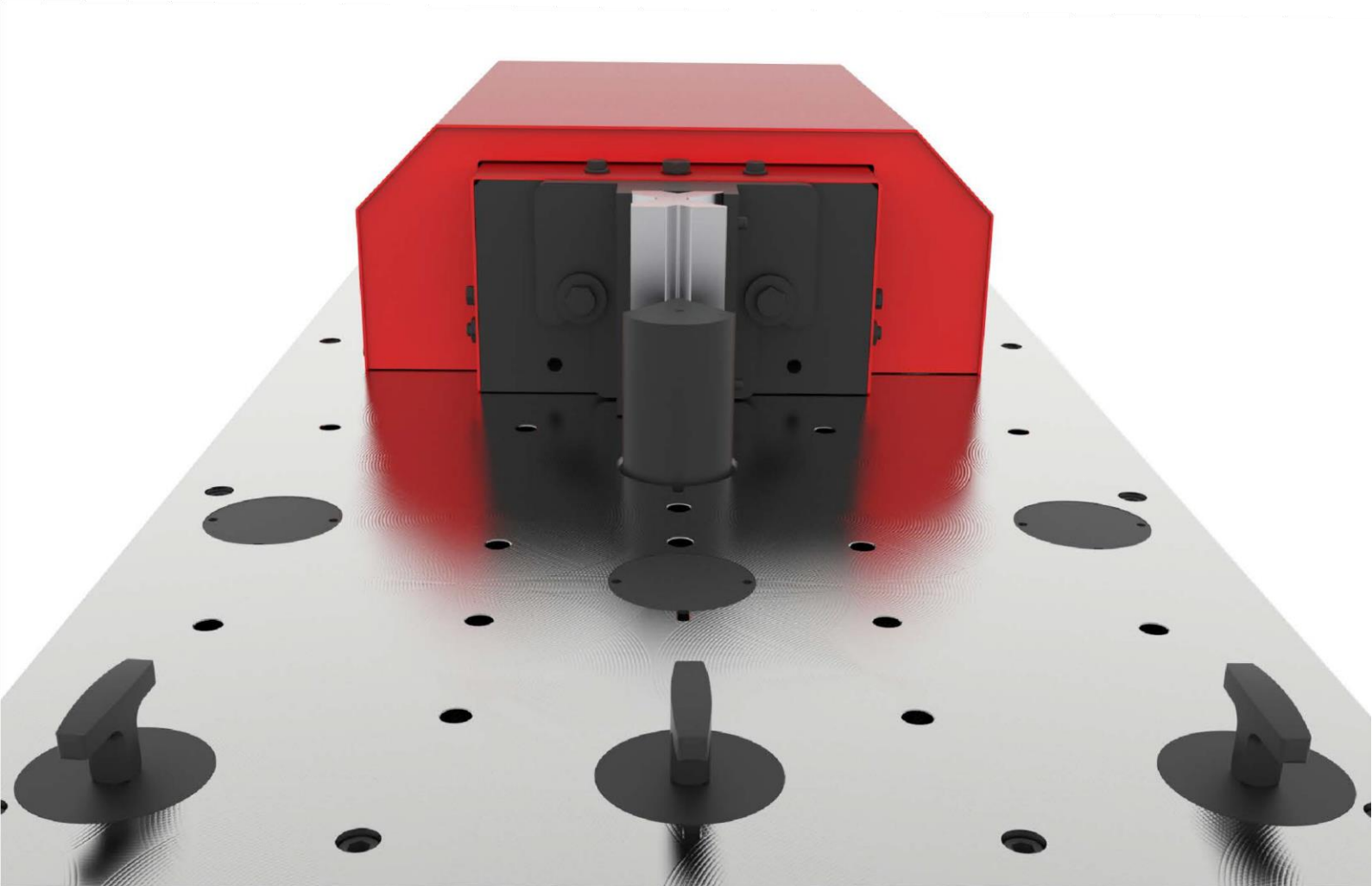
Bütün bunlar son kullanıcı tarafından kendi ihtiyaçlarına göre değiştirilebilir. Bunlar, bu kontrol sisteminin özelliklerinden bazılarıdır.

- > 10.000 adet değişik program kapasitesi.
- > Aynı boruda **50 ayrı açı** ile programlama imkanı.
- > Ölçüler inç ya da mm olabilir.
- > Her türlü malzeme özelliğini içeren **kapsamlı hafıza**.
- > Çeşitli kalınlıklardaki boruların kaydedildiği geniş bir bellek.
- > 20 den fazla değişik dil imkanı.
- > Otomatik ya da manuel hız ayar değişimi **0,7-4,5rpm**.
- > Manuel ya da otomatik kullanım imkanı.
- > Otomatik **geri yaylanma teknolojisi**.
- > Otomatik sayaç.
- > Elde edilen açı istenenden farklı ise otomatik düzeltme imkanı.
- > 4.0 Endüstri.
- > **Otomatik arıza bulma** ve ekranda kullanıcıya göstererek uyarı sistemi.
- > Koruyucu bakım uyarısı.
- > Makinaya uzaktan bağlanarak alışma imkanı.
- > 7" colour touch-screen 800 x 480 resolution.
- > 128 MB silicon disk.
- > 2 analogue inputs, 12 bit resolution.
- > 16 digital inputs (24 Vdc).
- > 16 digital output (24 Vcc, 0.7 A max.) Aşırı yüklenme ve sigorta atımına karşı güvenlik önlemi.
- > 1 RS232 serial port.
- > 1 CAN port with 9 D-Sub F connector contacts.
- > 24 Vdc power source.
- > 1 USB port.




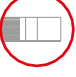

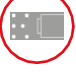









Yatay Bükme Presi PP200CNC'nin avantajı, gerçekten basit bir kafa tahrikine sahip olmasıdır, böylece tüm müşterilerimiz kendi ürettikleri herhangi bir kalıbı uyarlayabilirler.

Kalıpları sabitlerken tezgahın sabitlemeyi kolaylaştırmak için masa boyunca dağıtılmış bir dizi kenetleme deliği vardır.

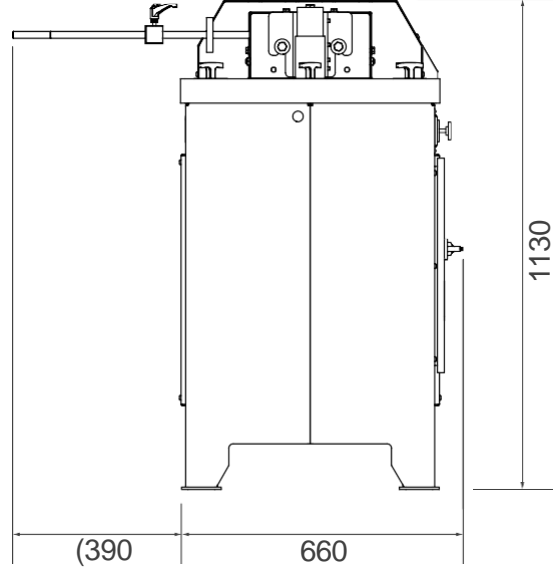
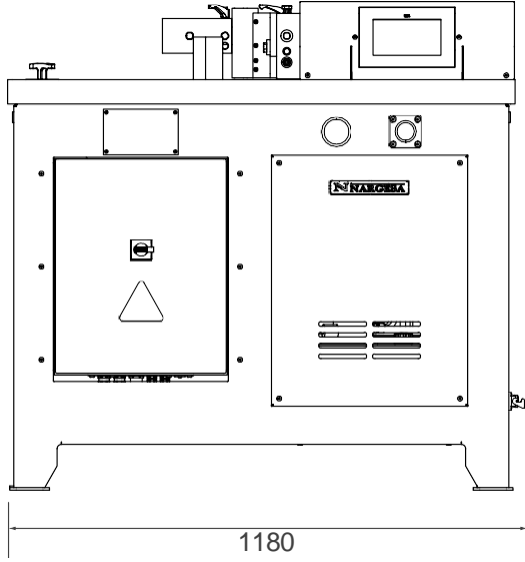
Özel bir kalıba ihtiyacınız varsa, Prada Nargesca kendi kalıplarını yapmak isteyen tüm müşterilerimize teknik destek sunmaktadır. Ayrıca üretimini yaptığımız her makine için isteğe bağlı olarak özel kalıp tasarımı ve imalatı için ekstra hizmetimiz vardır.



DETAYLAR

	Hidrolik güç	20 Ton. (200 KN).
	İş hızı	9,8 mm/s.
	Geri dönüş hızı	35 mm/s.
	Strok	250 mm.
	Hassasiyet	0,05 mm.
	Tabla ölçüsü	600x1170 mm.
	Çalışma yüksekliği	950 mm.
	Motor	2.2 KW 1400 r.p.m.
	Elektirik	230 / 400 V 3ph <i>Monofaz gerilim için görüşünüz</i>
	Intensity	9/5 A.
	Hidrolik basınç	50 den 215 Kg/cm ² .
	Hidrolik pompa	7,5litre / dakika
	Tank Kapasitesi	27litre
	Ölçüler	660x1180x1130 mm.
	Ağırlık	665 Kg.

DIŐ ÖLÇÜLER



AMBALAJ

- > GTIP: 84622290
- > Makineyi işyerine kolayca taşımak veya yer olmaması durumunda saklamak için paletli alt tezgah.
- > Makine tamamen monte edilmiş olarak sevk edilir.
- > Deniz taşımacılığına uygun çelik palet ve 3 katlı karton kutu.
- > İsteğe bağlı: Fümigasyonlu ahşap kutu NIMF15.

PP200CNC

Genişlik	930 mm
Uzunluk	1300 mm
Yükseklik	1500 mm
Hacim	1,81 m3
Net Ağırlık	665 Kg
Brüt Ağırlık	712 Kg

STANDART AKSESUARLAR

161 mm Apkant kalıbı- V 16, 22, 35, 50 mm



> 4 ağızlı 161 mm 80° apkant kalıbı (V16, 22, 35, 50mm). Çok kanallı V kalıbı 1-8mm arası kalınlıkta kullanılabilir. 70 mm dış çaplı zımba, minimum 75 mm tamamen kapalı şekiller oluşturmaya olanak tanır.



Matris refereans no: 125-16-01-00006

Zımba referans no: 131-16-01-00041

V 16: 1 - 3mm


V 22: 2 - 4mm

V 35: 3 - 6mm

V 50: 4 - 8mm

Max. Büküm uzunluğu: 161mm

Max. Büküm kalınlığı: 8mm

Büküm tablosunu indiriniz. [PDF](https://narges.com/pdf/folding-die-pp200.pdf) 
[folding-die-pp200.pdf \(narges.com\)](https://narges.com/pdf/folding-die-pp200.pdf)

OPSİYONEL AKSESUARLAR

Cumba kalıbı 01



REF: 140-16-01-00001

> Izgaralar, kapılar, çitler, tırabzanlar için cumba kalıbı.

Diğer şekiller için temasa geçiniz.

Opsiyonel aparat



Maks. Genişlik	Kalınlık	Kalıp uzunluğu	Ağırlık
20mm	4, 5, 6, 8mm	656mm	21Kg

Yüzük kalıbı

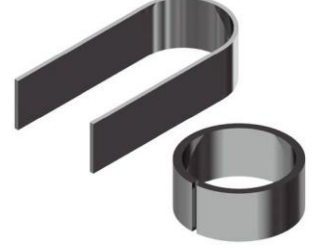


REF: 140-16-01-00003

> Dövme korkuluklarda, kapılarda, çitlerde süs parçası olarak kullanılan halkalar veya İngiliz korkulukları oluşturmak için kalıp...

> Diğer şekiller için temasa geçiniz.

Opsiyonel aparat



Maks. Genişlik	Kalınlık	Dış çapı	Ağırlık
50mm	6mm	90mm	9,3Kg

Cumba kalıbı 04



REF: 140-16-01-00004

> Izgaralar, kapılar, çitler, tirabzanlar için cumba kalıbı.

> Diğer şekiller için temasa geçiniz.

Opsiyonel aparat



Kare ölçüler	Kalıp uzunluğu	Ağırlık
5, 6, 8, 10, 12, 14, 16, 18mm	600mm	20,5 Kg

Geniş çap radyüsü



REF: 140-16-01-00006

> Yassı çubuklarda, borularda veya lamada büyük yarıçaplı profillerde bükümler oluşturmak için kalıp. Belirli bir özel kalıba ihtiyaç duymadan küçük serileri veya özel parçaları bükmek için mükemmeldir.

Opsiyonel aparat



Max. kapasite	Max. boru	Min. çap	Max. çap	Ağırlık
40mm veya 1 1/2"	80x80 mm veya 3"	300mm	-----	35 Kg

Cumba kalıbı 08



REF: 140-16-01-00008

> Izgaralar, kapılar, çitler, tırabzanlar için cumba kalıbı.

Diğer şekiller için temasa geçiniz.

Opsiyonel aparat



Maks. Genişlik	Kalınlık	Kalıp uzunluğu	Ağırlık
20mm	4, 5, 6, 8mm	650mm	19,5Kg

Cumba kalıbı 09



REF: 140-16-01-00009

> Izgaralar, kapılar, çitler, tırabzanlar için cumba kalıbı.

Diğer şekiller için temasa geçiniz.

Opsiyonel aparat



Lama ölçü	Kalıp uzunluğu	Ağırlık
5, 6, 8, 10, 12mm	522mm	22Kg

Cumba kalıbı 10

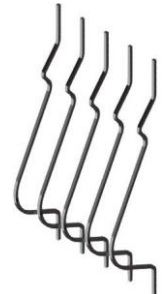


REF: 140-16-01-00010

> Izgaralar, kapılar, çitler, tırabzanlar için cumba kalıbı..

Diğer şekiller için temasa geçiniz.

Opsiyonel aparat



Lama ölçüsü	Kalıp uzunluğu	Ağırlık
12mm	1165mm	50Kg

Cumba kalıbı 11

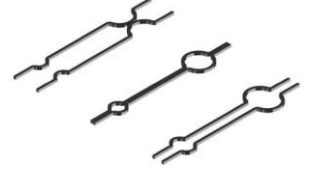


REF: 140-16-01-00011

> Izgaralar, kapılar, çitler, tırabzanlar için cumba kalıbı.

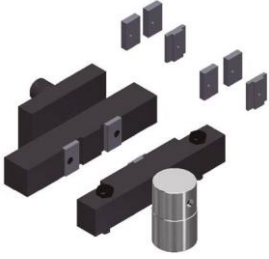
Diğer şekiller için temasa geçiniz.

Opsiyonel aparat



Ölçü	Kalıp uzunluğu	Ağırlık
6, 8, 10, 12mm	760mm	32,5Kg

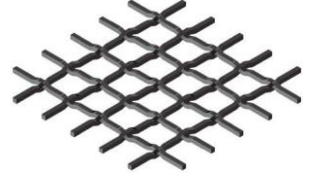
Çit kalıbı



REF: 140-16-01-00013

> 6, 12 and 14mm.

Opsiyonel aparat



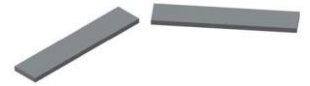
Max. kapasite	Min. kapasite	Ağırlık
Kare 14 mm	2x40 mm saç	18Kg

Saç kesim bıçağı 100x10mm



REF: 140-16-01-00014

Opsiyonel aparat



Max. kesim genişliği	Max. Kalınlık	Ağırlık
100mm	10mm	23Kg

Boru ağız büzme ve genişletme matrisi



REF: 140-16-01-00016

Ağırlık: 110 Kg

Opsiyonel aparat



Boru ağız büzme aparatı



- > Boru büzme için tutucu ve redüksiyon kelepçesinden oluşur.
- > Bu aksesuar, boru uçlarını büzme işlemini gerçekleştirmek üzere boru uçlarını şekillendirme aparatına uyarlanmıştır..

Opsiyonel aparat

Değişik ölçüler için bakınız

[plantilla-accesorios \(nargesa.com\)](http://plantilla-accesorios (nargesa.com))



Boru ağız genişletme aparatı



- > Genişletmek için Kelepçe Tutucu, Genişletme Mandreli ve Genişletici Kelepçeden oluşur
- > Bu aksesuar, boru uçlarını şekillendirmek için uyarlanmıştır, boruların uçlarını genişletme işlemini gerçekleştirir

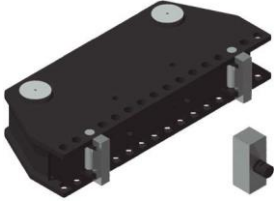
Opsiyonel aparat

Değişik ölçüler için bakınız

[plantilla-accesorios \(nargesa.com\)](http://plantilla-accesorios (nargesa.com))



Profil dođrultma aparatı

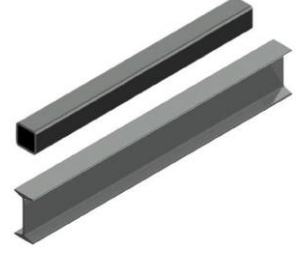


REF: 140-16-01-00017

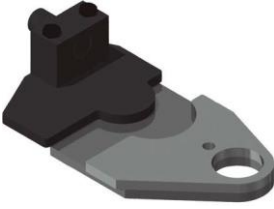
> Düz profilleri veya parçaları bükmek için kullanılan aparat. Profillere göre farklı kapasitelere ayarlanabilmektedir.

Maximum kapasite: H 150mm.
Ağırlık: 72Kg.

Opsiyonel aparat



Cumba kalıbı 20

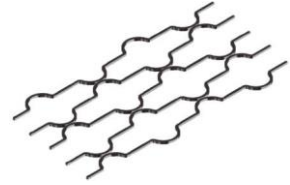


REF: 140-16-01-00020

> Izgaralar, kapılar, çitler, tırabzanlar için cumba kalıbı.

Diđer şekiller için temasa geçiniz.

Opsiyonel aparat



Kare ölçüler	Çevre ölçüsü	Ağırlık
12mm	760mm	32,5Kg

Zimba kalıbı



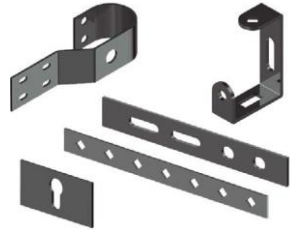
REF: 140-16-01-00022

Deveboynu: 54 mm.

Aralık boyu: 95 mm.

Ağırlık: 52 Kg.

Opsiyonel aparat



	Yuvarlak	Kare	Dikdörtgen	Oval
Maximum delme çapı	43mm	35mm	20x34mm	21x40mm

Promecam Zimba tutucu



REF: 140-16-01-00023

Opsiyonel aparat



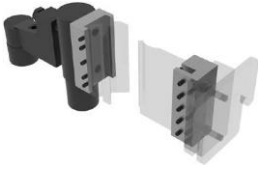
Max. Büküm Uzunluğu

161mm

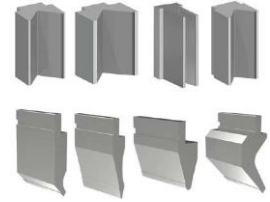
Ağırlık

14kg

Ters Promecam-tutucu PP200CNC



Reference: 140-16-01-00039



Max. Büküm Uzunluğu

161mm

Ağırlık

19,8kg

Kelepçe kalıbı



REF: 140-16-01-00024

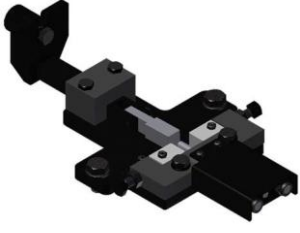
> Her türlü kelepçeyi oluşturmak için kalıp. Bu kalıp kullanıcının ihtiyacına göre imal edildiğinden teknik resim veya numune alınması gerekmektedir.

Maximum kapasite: 100x4mm.

Opsiyonel aparat



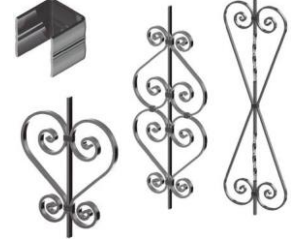
Ferforje kelepçe kalıbı



REF: 140-16-01-00028

> Kelepçe oluşturma kalıbı, farklı ferforje çubuklarını kaynaklamaya gerek kalmadan birleştirmek için kullanılan kelepçeleri üretmek için kullanılır.

Opsiyonel aparat



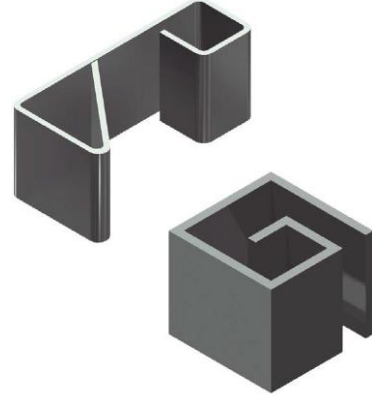
Max. kapasite	Ağırlık
25x5mm	9Kg

Özel apkant kalıpları

Küçük boyutlu veya 30°'ye kadar katlanmış özel parçaları bükmek için apkant kalıpları.



Apkant kalıbı D70 30°
REF: 140-16-01-00025
Max. Büküm uzunluğu: 100mm.
Zimba açısı: 30°
Zimba çapı: 70mm.
Ağırlık: 3 Kg approx.



Apkant kalıbı D40 80°
REF: 140-16-01-00026
Max. Büküm uzunluğu: 60mm.
Zimba açısı: 80°
Zimba çapı: 40mm.
Ağırlık: 3 Kg approx.



Apkant kalıbı D22 80°
REF: 140-16-01-00027
Max. Büküm uzunluğu: 60mm.
Zimba açısı: 80°
Zimba çapı: 22mm.
Ağırlık: 3 Kg approx.

Opsiyonel aparat

Form adaptörü



REF: 140-16-01-00029

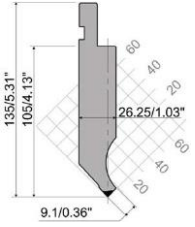
- > Farklı trabzan şekillendirme araçlarının her biri için uygun, şekillendirme kalıpları için değiştirilebilir bir montaj cihazıdır. Belirtilen kalıplarla çalışmak için bir tane almanız önerilir.

Ağırlık: 3,1 Kg.

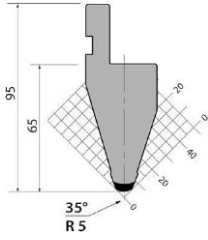
Bütün trabzan kalıpları için kullanılır.



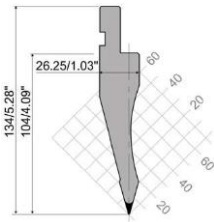
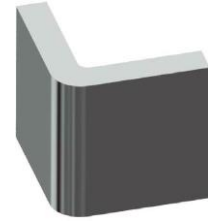
Promecam apkantlar



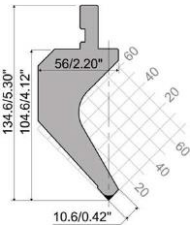
Promecam apkant kalıbı PS.135.85.R08 PP200
REF: 140-16-01-00030
Büküm boyu: 161mm.
Ağırlık: 3,2 Kg.



Promecam apkant kalıbı P.95.35.R5 PP200
REF: 140-16-01-00031
Büküm boyu: 161mm.
Ağırlık: 2,3 Kg.



Promecam apkant kalıbı PS.134.30.R08 PP200
REF: 140-16-01-00032
Büküm boyu: 161mm.
Ağırlık: 2,7 Kg.



Promecam apkant kalıbı PK.135.85.R08
REF: 140-16-01-00038
Büküm boyu: 161mm.
Ağırlık: 4,4 Kg.



Opsiyonel aparat

Kalın malzeme apkant matris kalıbı

Promecam, saçları, düz çubukları veya 15 mm'ye kadar daha kalın saç bölümlerini bükmek için farklı açıklıklara sahip kalıplar. Daha kalın boyutları bükmek için imalatçıya sorun.



Büküm matrisi T80.25.35 PP200
REF: 140-16-01-00036
Büküm boyu: 161mm.
Kalınlık: From 1,5 to 5mm.
Ağırlık: 4 Kg.



Büküm matrisi M75-85-63 PP200
REF: 140-16-01-00033
Büküm boyu: 161mm.
Kalınlık: From 5 to 10mm.
Ağırlık: 5 Kg.



Büküm matrisi M80-85-80 PP200
REF: 140-16-01-00034
Büküm boyu: 161mm.
Kalınlık: From 6 to 12mm.
Ağırlık: 6 Kg.



Büküm matrisi M95-80-100 PP200
REF: 140-16-01-00035
Büküm boyu: 161mm.
Kalınlık: From 8 to 15mm.
Ağırlık: 9 Kg.

Opsiyonel aparat

Yuvarlak, kare, oval ve dikdörtgen zımbalar ve matrisler



- > Narges'a'da her çeşit zımba ve kalıp için geniş bir kataloğa sahibiz. Müşterinin ihtiyacı olan ölçü listede yoksa imalatını yapıyoruz.
- > PDF dosyasında elimizde bulunan tüm çeşit ve ebatları görebileceksiniz.

Opsiyonel aparat

Bakınız [PDF](#) 
[punches-dies-pp200-narges.pdf](#)



Boru kurt ağız



- > Ø16'dan Ø50mm'ye kadar olan borularda çentik açmak için kalıplar. Başka bir boruya dik olarak birleştirilebilmesi için boru ucunu keser.

Opsiyonel aparat

[tube-notching-pp200-narges.pdf](#)


Ölçüler için bakınız [PDF](#) 



Köşe yuvarlama



Opsiyonel aparat
[corner-rounding-pp200-narges.pdf](#)

Ölçüler için bakınız [PDF](#) 




Sekme aparatı



- > Delikli veya perforasyonsuz, düz veya yuvarlak her türlü çıkıntıyı imal etmek için alet... Bunlar mengene, kulp vb. olarak çok kullanılır.
- > Bir metal şeritten başlanarak her vuruşta istenilen uzunlukta bir parça elde edilecektir..

Opsiyonel aparat

[flat-bar-round-end-pp200-narges.pdf](#)

Ölçüler için bakınız [PDF](#) 



BÜTÜN MAKİNALARIMIZ



+Info ÇOK AMAÇLI PRES



+Info PROFİL KIVIRMA
MAKİNALARI



+Info MALAFASIZ CNCBÜKÜM
MAKİNALARI



+Info HİDROLİK CNC
YATAY PRES



+Info TWIST/SALYANGOZ
BÜKÜM MAKİNASI



+Info HİDROLİK CNC APKANT
PRESLER



+Info HİDROLİK CNC
GİYOTİN MAKAS



+Info FIRINLAR



+Info DEMİR BASKI
MAKİNASI



+Info FERFORJE UÇ
MAKİNASI



+Info DİKEY BROŞ



+Info HAVALI ŞAHMERDAN



+Info KİLİT PRESİ

GARANTİ

Nargesa makineleri müşterimizin aldığı ürünü web sitemize kayıt etmesi şartıyla 3 yıl garantilidir. Aksi takdirde sadece bir yıl garanti olacaktır. 3 yıl boyunca herhangi bir üretim hatasını kapsamaktadır. Herhangi bir kötüye kullanım bu koşulun dışındadır. İşçilik, nakliye ve herhangi bir nihai onarım bu garantiye dahil değildir.

Partner Firmalar



DSV



NACEX



Airpharm

NAKLIYE

Nargesa, müşteriler ne zaman isterse, nihai varış noktasına kadar nakliye ayarlayacaktır. Müşterinin kendi acentesi ile sevkiyatı kendisinin düzenlemesi de mümkündür.

TEKNİK YARDIM

Tüm müşterilerimiz teknik desteğe hızlı ve verimli bir şekilde erişebilir. Taleplerin %90'ı telefon, e-posta, Skype veya video konferans yoluyla 24 saatten daha kısa sürede çözülmektedir. Teknik yardıma ihtiyaç duyulması durumunda, müşterinin tesislerine bir teknisyenimizi de gönderebiliriz.