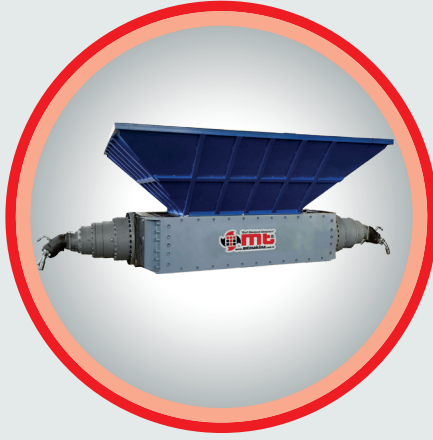


CS-SERİSİ ÇİFT ŞAFTLI METAL PARÇALAYICI

CS-SERIES DOUBLE SHAFT METAL SHREDDER



CS-Serisi Çift Şaftlı Metal Parçalayıcımız, metal atıkların ön kırma işleminde kullanılmak üzere tasarlanmıştır. Parçalanacak metale uygun bıçak seçimi ile istenilen çıkış ölçülerinde parçalama yapabilir. Yüksek tork gücüne sahip hidromotorları, iki şaft üzerinde karşılıklı olarak iç içe dönen ve makas görevi gören bıçakları ile metalleri en iyi şekilde parçalayan makinelerdir. Parçalayıcımız, sıkışma durumunda motorun aşırı yüklenmesini önlemek için otomatik geri dönüş sistemi ile donatılmıştır. Müşteri talebine göre çeşitli kapasitelerde üretimlerimiz mevcuttur.

HAMMADDE: Hurda Metal Atıkları

RAW MATERIAL: Scrap Metal Wastes

Our CS-Series Double Shaft Metal Shredder is designed for being used in the pre-shredding process of various types of solid wastes. It can make shredding together with blade choice suitable for the waste to be shredded with desired output dimensions. It is the best shredding machine for the wastes with its high torque power, with its mutually rotating nested blades over two shafts and working as scissor. Our shredder is equipped with automated roll-back system in order to prevent the engine to be over loaded in case of squeezing. We have various production capacities according to the customer's demand.

www.mtmakina.com.tr

ÇİFT ŞAFTLI PARÇALAYICILAR / DOUBLE SHAFT SHREDDERS

