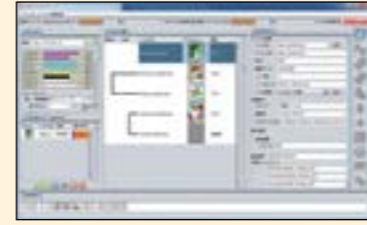




Geliştirilmiş RIP yazılımı, JFX200 Serisi'nin performansını en üst seviyeye çıkarır

Kullanıcı dostu RIP programının temel özellikleri



1. Anlaşılabilir simgeler sayesinde kullanıcı dostu kolay kullanım



2. Sürekli kullanılan sayfa düzenleri için tek bir pencerede 'Sık kullanılan olarak kaydet' seçeneğiyle RIP işlemlerini kolaylaştıran ayarlar



3. Ana ekranda baskı aşamalarını görüntüleyebilme özelliği

İnternet üzerinden güncelleme fonksiyonu: Bu özellikle program güncellemeleri ve profil yüklemeleri internet üzerinden kolaylıkla yapılabilmektedir.



JFX200 Series
JFX200-2513 / JFX200-2531

Twin-bed (çift baskı alanı) modeli (2.5m x 3.1m'lik toplam baskı alanı)

JFX200-2531



BASKI

GEÇİŞLİ BASKI ÖZELLİĞİ
baskı tablasının bir tarafında baskı yapılırken, diğer tarafında malzemenin toplanmasına olanak sağlar.

Özellikler

Ürün	JFX200-2513	JFX200-2531	
Kafa	Çapraz dizilişli 2 adet baskı kafası		
Baskı Çözünürlüğü	300, 450, 600, 900, 1200dpi		
Boya	Tip	LH-100 (C, M, Y, K, W, Cl) LUS-120 (C, M, Y, K, W, Cl) LUS-150 (C, M, Y, K, W) LUS-200 (C, M, Y, K, W) LUS-350 (C, M, Y, K, W, Cl) Primer (PR-100, PR-200)	
	Boya besleme sistemi Sirkülasyon sistemi*	Her renk için 1 litrelik şişelerden sağlanmaktadır Mimaki Sirkülasyon Teknolojisi'ni kullanan beyaz boya sirkülasyonu (MCT)	
Maksimum malzeme boyutu	2,500 x 1,300mm	2,500 x 3,100mm	
Malzeme	Boyutlar (E x B)	2,500 x 1,300mm (ya da 2 x 1,220 x 2,440mm'lik paneller)	
	Yükseklik Ağırlık	50mm 50 kg/m ² yoğunlaşmamış ağırlık	
Malzeme vakumu	Emme bir vakum kullanılarak sabitlenmektedir		
	Vakum alanı bölümleri	2 bölüm (X-ekseni yönünde) 4 bölüm (X-ekseni yönünde)	
Baskı doğruluğu	Hassas doğruluk	Genişliğine göre belirtilen baskı aralığının ±0.3mm veya ±%0.3'lük kısmı	
	Tekrarlanabilirlik	Genişliğine göre belirtilen baskı aralığının ±0.2mm veya ±%0.2'lik kısmı	
UV ünitesi	LED-UV sistemi		
	Standart çalışma ömrü**	5,000 saatin üzerinde	
Arayüz	USB2.0		
Uyumlu standartlar	VCCI (A Sınıfı), CE Belgesi, CB Raporu, UL Belgesi, RoHS, UL 60950-1, FCC (A Sınıfı)		
Güç kaynağı özellikleri	Tek faz, 200 V AC-240 V AC, 50Hz/60Hz, 15A'ya kadar	Tek faz AC200-240V 12A ya da daha az, 8A ya da daha az (iki giriş)	
	Güç tüketimi	3.6kVA'ya kadar	2.88 kVA, 1.92 kVA (Toplam: 4.8 kVA)
Çalışma ortamı	Sıcaklık	15°C-30°C	
	Nem	35%-65% RH	
	Hassas çalışma sıcaklığı	18°C-25°C	
	Sıcaklık değişim aralığı Toz	Saatte ±10°C'ye kadar Standart ofis ortamıyla eşdeğer	
Boyutlar (E x B x Y)	4,400 x 2,450 x 1,250 mm	4,400 x 4,290 x 1,250 mm	
Ağırlık	630 kg	1000 kg	

*1 MCT (Mimaki Sirkülasyon Teknolojisi) yalnızca beyaz boya ile çalışmaktadır.

*2 Listedeki belirtilen standart çalışma ömrü süreleri tahmini olup garantisiz bulunmaktadır.

⚠ Boyalar ve malzemeler:

- Boya ve malzemelerin yapışma, hava direnci v.b. özelliklerinin değişiklik gösterebileceğini göz önünde bulundurun. Bu nedenle baskı yapmadan önce lütfen malzemeleri test edin.
- Bazı malzemeler baskı yapmadan önce primer kullanımı gerektirmektedir. Lütfen malzemeleri önceden test edin.

⚠ Güvenlik uyarısı:

Sağlığınıza zarar verebilecek UV ışık kaynaklarıyla çalışıyorsunuz.

Lütfen aşağıda belirtilen talimatları harfiyen uygulayın:

- UV ışık kaynağına doğrudan bakmayın, elinizle dokunmayın ya da da cildinize temas ettirmeyin.
- Baskı moduna bağlı olarak, henüz kurulanmamış ve kurumamış olan baskılı parçaları uçucu kimyasal bileşenler yayabilir.
- Kullanım kılavuzunda yer alan talimatları dikkatle okuyun ve uygulayın.

- Bu dosyada yer alan bazı örnekler yayap olarak oluşturulmuştur. - Bu dosyada belirtilen teknik özellikler, tasarım ve boyutlar haber verilmeksizin değiştirilebilir (teknik iyileştirmeler v.b. nedenlerle).
- Bu dosyada yazan şirket ve ticaret unvanları ilgili şirketlerin ticari markasıdır. - Herhangi bir baskı malzemesi son derece küçük damla boyutları kullanılmaktadır. Bu nedenle baskı kalitesinin değiştirilmeden önce hafif renk değişimleri olabilir. Ayrıca geniş bir makine parkuruna sahipseniz, makineler arası hafif renk farklılıkları gösterebileceğine dikkat ediniz. - Dizgi hataları saklıdır.

Sarf malzemeleri

Ürün	Renk	Ürün No.	Açıklamalar
LH-100	Cyan	LH100-C-BA	
	Magenta	LH100-M-BA	
	Yellow	LH100-Y-BA	
	Black	LH100-K-BA	
	White	LH100-W-BA	
	Clear	LH100-CL-BA	
LUS-120	Cyan	LUS12-C-BA	
	Magenta	LUS12-M-BA	
	Yellow	LUS12-Y-BA	
	Black	LUS12-K-BA	
	White	LUS12-W-BA	
	Clear	LUS12-CL-BA	
LUS-150	Cyan	LUS15-C-BA	1000ml şişe
	Magenta	LUS15-M-BA	
	Yellow	LUS15-Y-BA	
	Black	LUS15-K-BA	
	White	LUS15-W-BA	
	Cyan	LUS20-C-BA	
LUS-200	Magenta	LUS20-M-BA	
	Yellow	LUS20-Y-BA	
	Black	LUS20-K-BA	
	White	LUS20-W-BA	
	Cyan	LUS35-C-BA	
	Magenta	LUS35-M-BA	
LUS-350	Yellow	LUS35-Y-BA	
	Black	LUS35-K-BA	
	White	LUS35-W-BA	
	Clear	LUS35-CL-BA	
	PR-100	PR100-Z-BA	
	PR-200	PR200-Z-BA	
Tunsten iyonizer yedek iğne	SPA-0208	4 adet	
Hava filtresi kiti	SPA-0209	10 set	

- Boya ve primer litrelik şişelerde satılmaktadır.
- LUS150 boyalar LH-100 lak boya ile kombinasyonu halinde kullanılabilir.
- LUS-150 boyanın gösterdiği esneklik miktarı, kullanılan baskı malzemesinin yapısına göre değişiklik gösterebilir.
- Bütün bir baskıya başlamadan önce, bir deneme kağıdı üzerinde boyayı test etmenizi öneririz.
- LH-100 ile baskı yapmak, cihazın hızında değişimlere neden olabilir.

Opsiyonel parçalar

Ürün	Ürün No.	Açıklamalar
İyonizer kit (JFX200-2531'de standart)	OPT-J0322	Statik önleyici kit
Vakum ünitesi (φ 1mm x 200mm)	OPT-J0217	Tek faz, 200V-240V, 30A, 1.9kW
Opsiyonel fan konektör kiti	OPT-J0348	

- Cihazla birlikte gelen vakum ünitesi yeterli emme gücüne sahip değilse, opsiyonel ayarlar olan farklı bir vakum ünitesi satın alın.
- Opsiyonel ayarlar olan vakum ünitesini JFX200-Serisi'ne bağlamak için ayrı olarak satılan opsiyonel fan konektör kiti (OPT-J0348) kullanmak gereklidir.
- Vakum ünitesinin, cihazın kendisinde yer alandan ayrı olarak kendi güç kaynağı hattının da bulunması gerekmektedir.

VERİMLİLİĞİ ARTIRIR ...

Geçişli Baskı özelliği, performansı ve verimliliği artırır

JFX200-2531, 2.5m x 3.1m'lik eskisinden daha geniş baskı alanında iki ayrı baskı başlangıç noktası belirleme özelliğine sahiptir.

Geçişli Baskı özelliği, aynı anda baskı tablasının bir tarafında baskı yapılırken, diğer tarafında baskı malzemesinin yüklenmesini ya da toplanmasını mümkün hale getirerek verimliliği önemli ölçüde artırır.



MEUA/JFX2004-TR

Mimaki Eurasia Dijital Baskı Teknolojileri Paz. ve Tic. Ltd. Şti. İstanbul, Türkiye Tel: +90 (0)212 999 98 11

Mimaki

www.mimaki.com.tr info@mimaki.com.tr @MimakiEurasia



Mimaki

Dünya hayal eder... Mimaki sunar

Ekonomik üretimler için flatbed LED UV baskı makinesi...



the power to

create...

Mimaki

Yeni boyutlarıyla yüksek performanslı flatbed LED UV baskı makinesi

Mimaki'nin alanında önde gelen flatbed UV LED baskı makinelerinden JFX200 Serisi, profesyonel tabela ve grafik üretici şirketlerin performans ve verimliliğini artırmak amacıyla JFX200-2531 modelinin geliştirilmesiyle büyümüştür. Beyaz ve Lak boyanın da yer aldığı boya ve baskı tablası boyutu seçenekleriyle, geniş bir malzeme yelpazesine baskı yapabilme olanağı sağlayarak kullanıcılara sınırsız fırsatlar sunmaktadır. Kullanımı kolay JFX200 Serisi, baskı modeline bağlı olarak bir ya da iki adet endüstriyel standart boyutlarda panel kullanma esnekliği sunarak verimliliği en üst seviyeye çıkarmaktadır.

HARİKA MÜHENDİSLİK VE YARATICI YENİLİK

1975'de Japonya'da kurulan Mimaki Mühendislik, Asya, Pasifik, ABD ve Avrupa'daki büyük işletme tesisleri ile ününü ve etki alanını istikrarlı bir şekilde artırarak küresel bir şirket haline gelmiştir.

Ödüllü performansı, eşsiz kurgu kalitesi ve yenilikçi teknolojiyle isim yapmış olan Mimaki; tabela, grafik, tekstil, konfeksiyon ve diğer endüstriyel pazarlara yönelik geniş format inkjet baskı makineleri ve kesim makinelerinin lider üreticisi konumuna ulaşmıştır. Bununla birlikte Mimaki ayrıca donanım, yazılım, boya ve kesici bıçaklar gibi ilişkili sarf malzemelerinden oluşan geniş bir yan ürün yelpazesi sunmaktadır.

Dış mekan tabelaları ve reklam panolarından iç mekan dekorasyonuna ve mefruşata, paketleme ve etiketlemeye kadar Mimaki; yeni endüstriyel standartları belirleyen bir teknoloji üretme ve müşterilerimizin hayallerini muhteşem bir şekilde gerçeğe dönüştüren imalat makineleri ve ürünler geliştirme amacı taşımaktadır.

... Mimaki sunar

JFX200 Serisi sunar ...

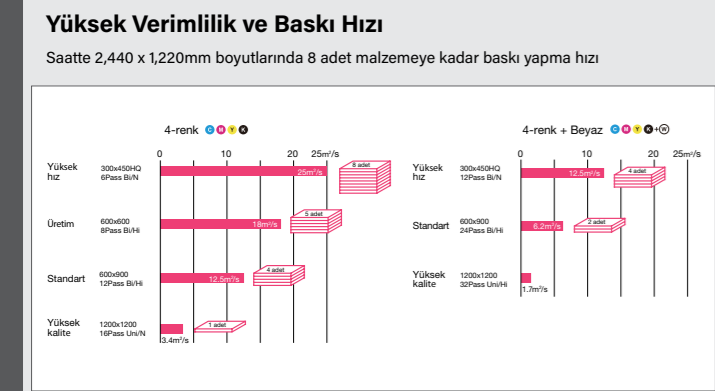
- Yüksek üretim modunda saatte 25m²'ye ve eş zamanlı beyaz boya baskısıyla saatte 12.5m²'ye varan baskı hızları
- JFX200-2513'de 2.5 x 1.3m / JFX200-2531'de 2.5 x 3.1m'lik maksimum baskı alanı
- JFX200-2531'de bulunan, eş zamanlı baskı yapma/malzeme yükleme & toplama olanağı sağlayan Geçişli Baskı özelliği
- Banding (baskı izleri) oluşmasını engelleyen Mimaki Gelişmiş Pass Sistemi
- Malzeme hizalama işlemini kolaylaştıran sabitleme pimleri
- Beyaz boyada pigment çökteltisi oluşmasını engelleyen Mimaki Sirkülasyon Teknolojisi
- Şeffaf ve renkli malzemelere beyaz boyayla çift katmanlı baskı
- Standart olarak vakum ünitesi ve yüksek performanslı RIP yazılımı

UV LED KÜRLEME
25m ² /s MAKS. BASKI HIZI
2,500x1,300mm / 2,500x3,100mm MAKS. BASKI ALANI
1,200dpi MAKS. ÇÖZÜNÜRLÜK
50mm MAKS. MALZEME KALINLIĞI
ESNEK/SERT BOYA SEÇENEKLERİ
6 RENK + BEYAZ /PRIMER /CLEAR (LAK)



Yaratın ... Geniş format Tabela & Grafik baskıları, Arkadan aydınlatmalı baskılar, Perakende PoS görselleri, Sergi grafikleri, İç mekan dekor panelleri, yaratıcı görüntüler ve çok daha fazlası...

ÖNEMLİ TEKNİK ÖZELLİKLER ...



OLAĞANÜSTÜ BASKI KALİTESİ ...

