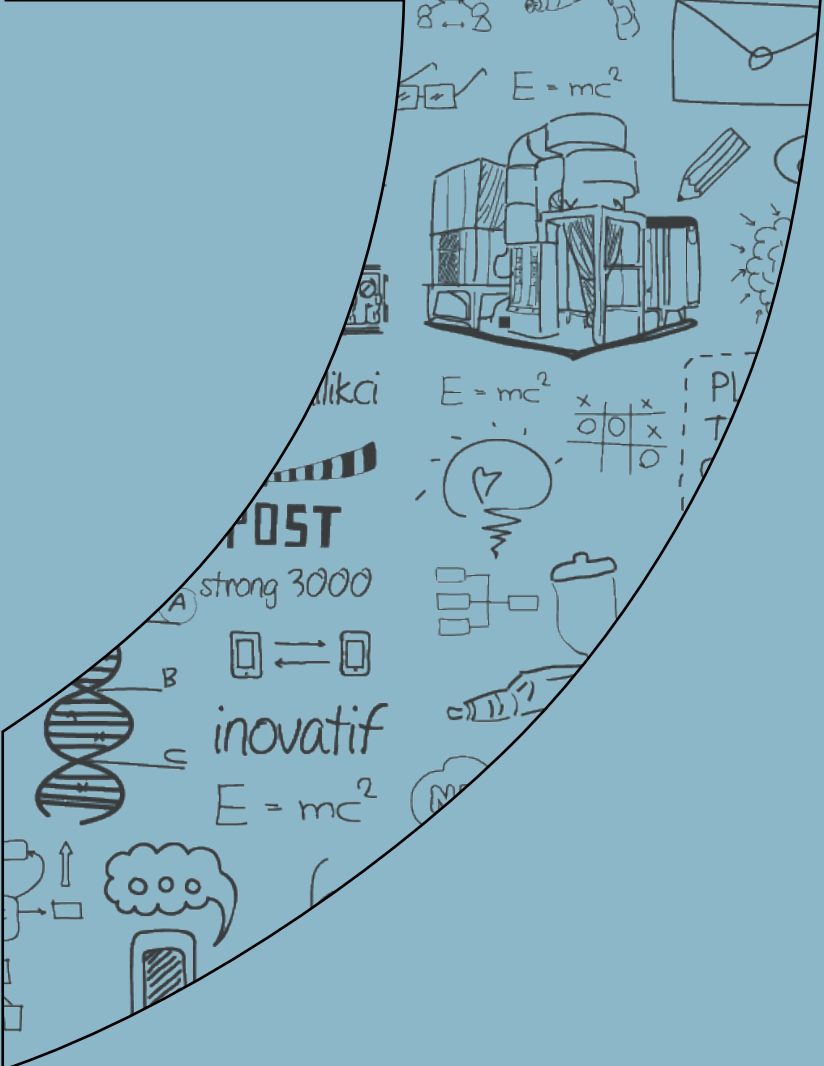


 **STRONG3000**

P: 0212 438 56 91  
E: [info@strong3000.com](mailto:info@strong3000.com)  
W: [www.strong3000.com](http://www.strong3000.com)



# İÇİNDEKİLER

■ <b>Enamel Systems</b> - Emaye Sistemleri	5
■ <b>Manual Wet Paint Enamel Cabinet</b> - Manuel Yaş Boya Emaye Kabini	10
■ <b>Enamel Furnace</b> - Emaye Fırınları	12
■ <b>Powder coating Systems</b> - Toz Boya Sistemleri	14
■ <b>Manual Powder Coating Cabinet</b> - Manuel Toz Boya Kabini	16
■ <b>Plastic Cabin</b> - Plastik Kabin	18
■ <b>Powder Coating and Enamel Equipment</b> - Toz Boya ve Emaye Ekipmanları	20
■ <b>Smart Device</b> - Smart Cihaz	22
■ <b>Elite Device</b> - Elite Cihaz	24
■ <b>Multicolor Device</b> - Multicolor Cihaz	26
■ <b>Automatic Gun</b> - Otomatik Tabanca	28
■ <b>Manual Gun</b> - Manuel Tabanca	29
■ <b>Laboratory Device</b> - Laboratuvar Cihaz	30
■ <b>Mobile Device</b> - Mobile Device	32



■ <b>1-2-3 Axis Reciprocator</b> - 1-2-3 Axis Robot	<b>34</b>
■ <b>Transfer Pump</b> - Transfer Pompası	<b>36</b>
■ <b>Color Center</b> - Boya Merkezi	<b>38</b>
■ <b>Drump Type Feeding</b> - Varil Tipi Besleme	<b>40</b>
■ <b>Automatic Control Panel</b> - Otomatik Kontrol Panel	<b>42</b>
■ <b>Recycling Systems</b> - Geri Dönüşüm Sistemleri	<b>44</b>
■ <b>Cartridge Filter</b> - Kartuş Filtre	<b>46</b>





4

STR TEKNİK MAKİNA which has started working in 2003 in the field of electrostatic powder coating system installation and equipment manufacturing, has broadened its scope of activity by entering the enamel coating industry.

Under the name of Strong3000, the company expanded its production capacity, market share and competitiveness by utilizing state-of-the-art technological equipment and became one of the leading firms of the sector at an international level.

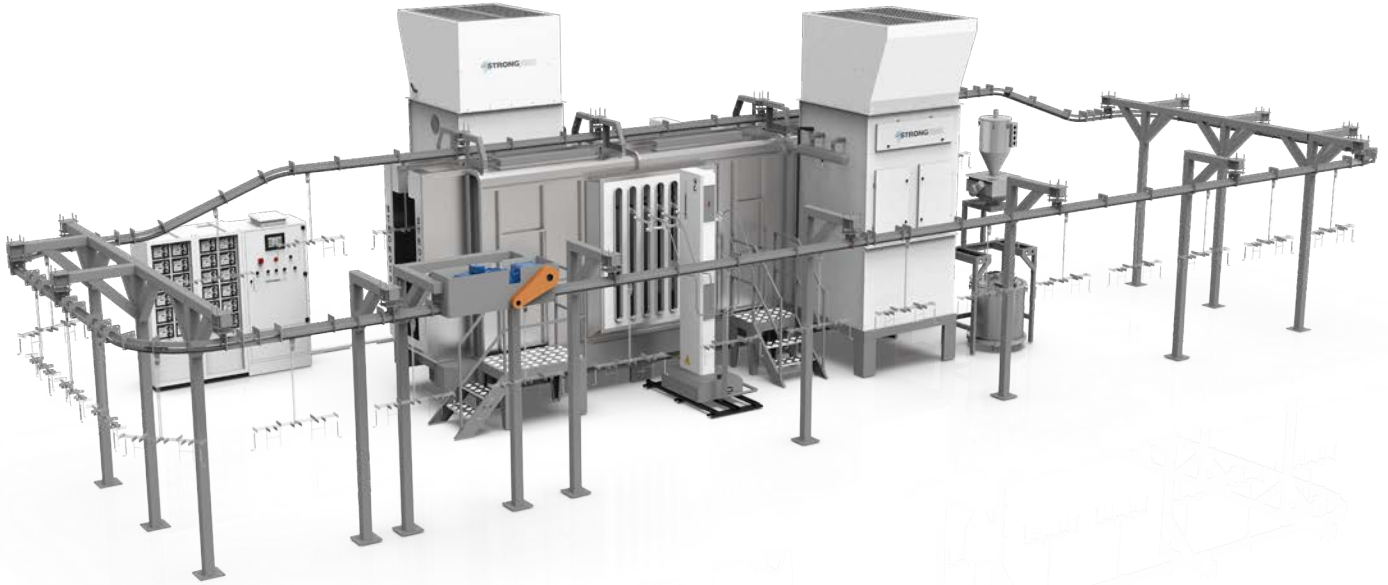
By means of its innovative profile and modern production capability, Strong3000® targets the future, by continuous marketing, sustainable R&D investments and taking advantage of technology. High production quality in world standards and a sense of professional management, makes Strong3000® to take great steps to become a leading company in the global market.

2003 yılında, STR Teknik Makine olarak elektrostatik toz boyama, toz emayeleme ekipman ve tesis üretimine başlamıştır. Faaliyetlerini, üretim kapasitesini, teknolojik imkanlarını, ihracat gücünü ve pazar payını büyütürken Strong3000® markası ile uluslararası alanda da sürdüren firma, sektörün lider kuruluşları arasında yerini almıştır.

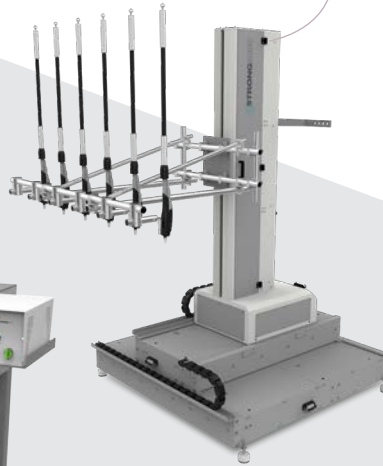
Strong3000®, yenilikçi çizgisi ile modern üretim, pazarlama ve sürdürülebilirlik anlayışını AR-GE yatırımları ve teknolojik atılımlara yönlendirerek geleceği hedeflemektedir. Dünya standartlarındaki üretim kalitesi ve profesyonel yönetim anlayışıyla global pazarı yönlendiren bir firma olma yolunda kararlı adımlar atmaktadır. Sektörün ülkemizdeki en güçlü üretim ve teknoloji firması olmayı, yüksek kalitede ürünler üretmeyi hedeflemektedir. Faaliyetlerini, müşterilerine "en kaliteliyi ulaşılabılır kılmak" misyonuyla sürdürmektedir. Başarılı ihracat faaliyetleri sayesinde Türkiye'nin saygın markaları arasında yer alarak sektöre katma değer sağlamaya ve yeni açılımlar yaratmaya devam etmektedir. Yüksek üretim standartları, yenilikçi ürünleri ve artan marka bilinirliğiyle, hem ulusal hem de uluslararası alanda pazar payını istikrarla arttırmaktadır.

# ENAMEL SYSTEMS EMAYE SİSTEMLERİ

The Best Solutions For The Enamel Application With The Multi Axis Reciprocator  
Emaye Uygulamalarında Eksenli Robotlar Kullanarak En İyi Çözümlere Ulaşın



Automatic Control Panel  
36.page



Reciprocator  
28.page



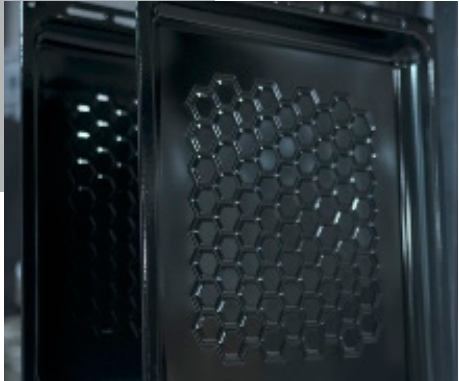
Recycling Systems  
38.page



Color Center  
32.page



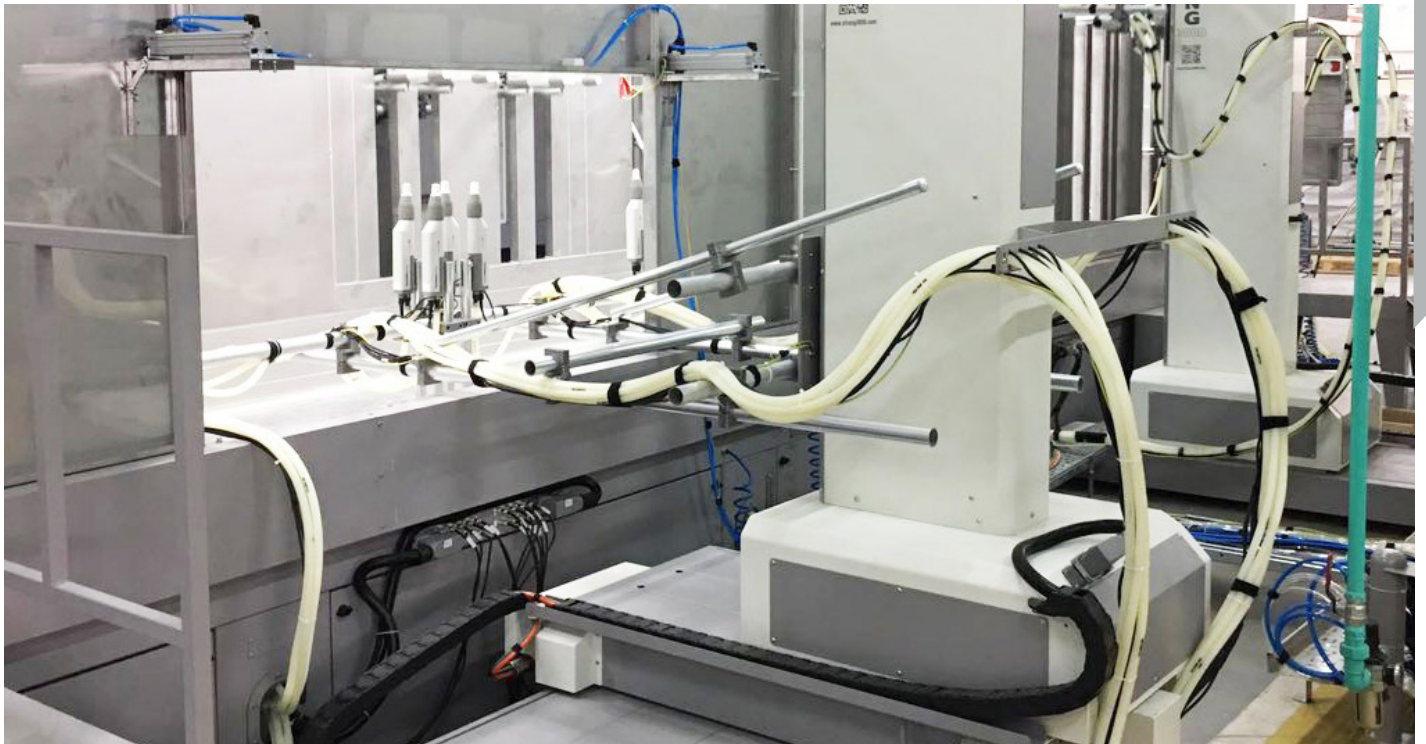
6







8







# Manual Wet Paint Enamel Cabinet

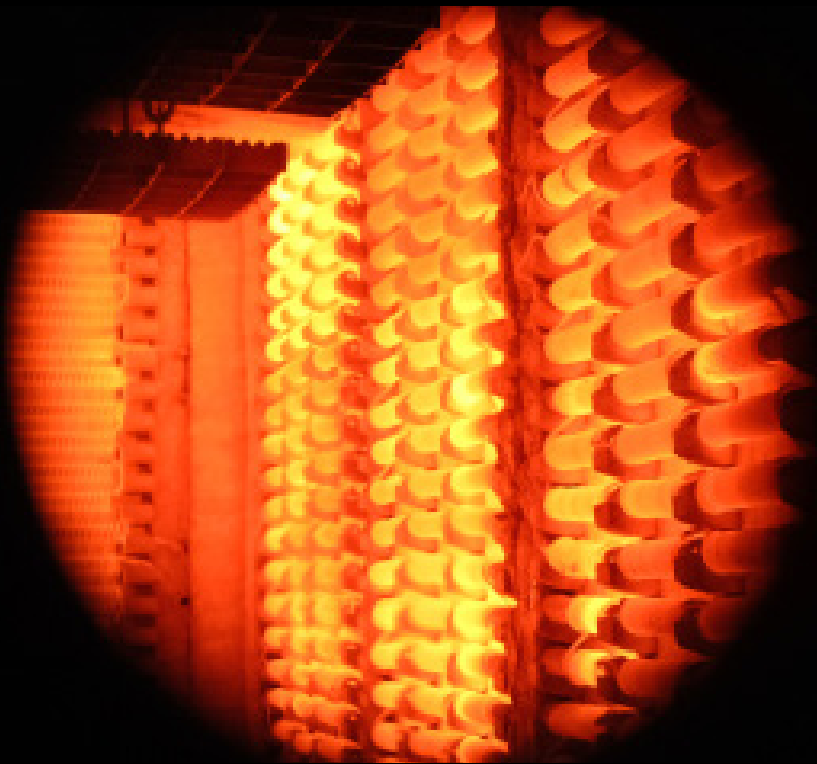
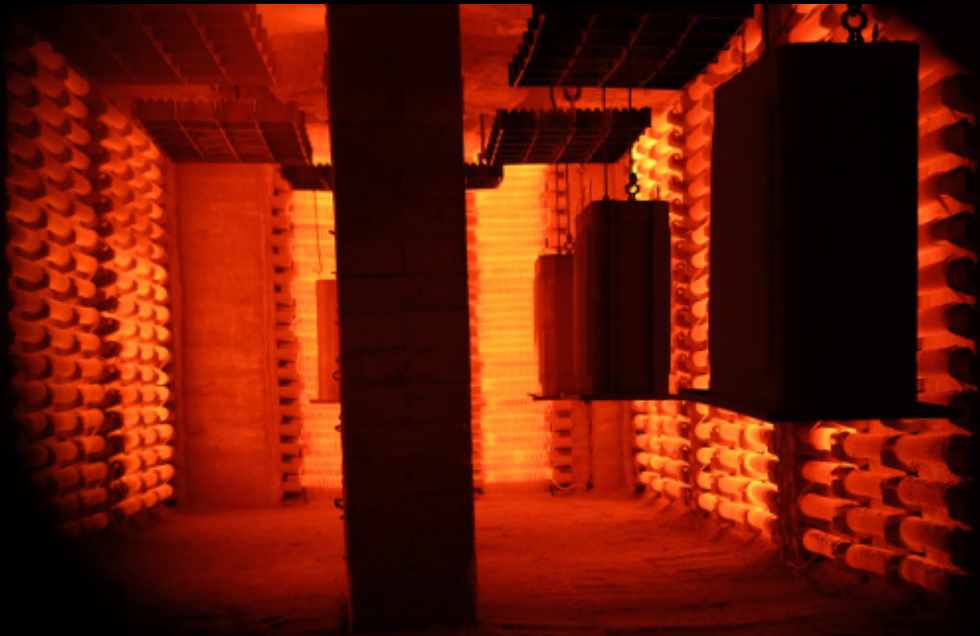
## Manuel Yaş Boya Emaye Kabini

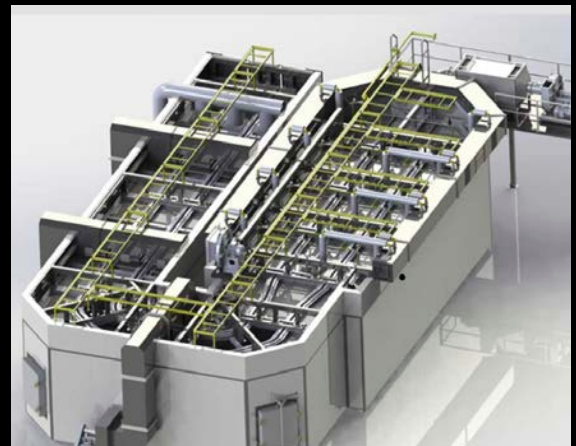
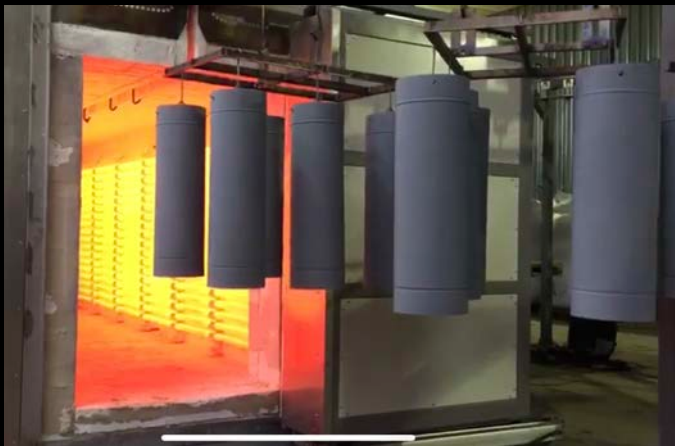




# ENAMEL FURNACE

## EMAYE FIRINLARI





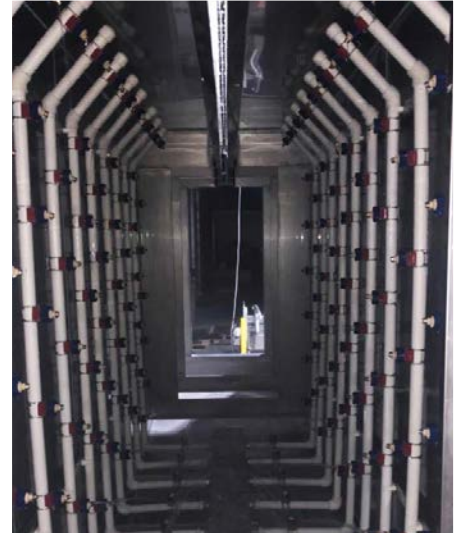
# POWDER COATING SYSTEMS

## TOZ BOYA SİSTEMLERİ



14





# Manual Powder Coating Cabinet

16





# Manuel Toz Boya Kabini



Powder Coating Device  
22.page



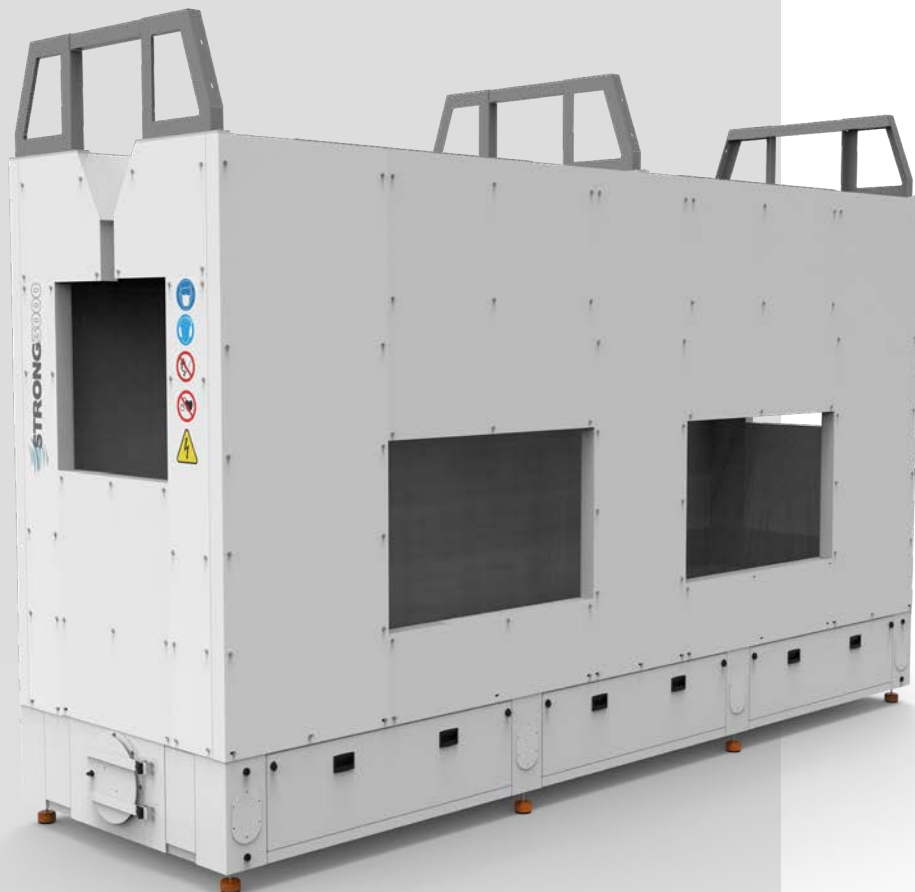
Powder Coating Gun  
29.page

# PLASTIC CABIN

PLASTİK KABİN

18





# Toz Boya ve Emaye Ekipmanları



info@strong3000.com

# Powder Coating and Enamel Equipment



# New Smart Device

Touch Control

Industry 4.0

4 Languages digital manual

Up to 100 memory definitions

Wi-fi connection and remote access

32 bit Cortex A8 ARM Microprocessor

600 MHz

128 mb RAM

7" TFT Touch Screen 17,17 M Color



# Yeni Smart Cihaz

Dokunmatik kontrol

Endüstri 4.0

4 dilde dijital kullanım kılavuzu

100 Farklı çalışma parametresini hafızaya alabilme  
kapitesi

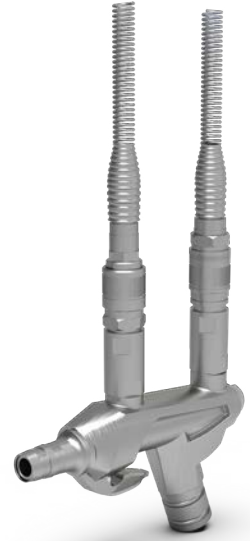
Wi-fi bağlantısı ve uzaktan erişim

32 bit Cortex 18 ARM Mikroişlemci

600 Mhz

128 RAM

7'TFT Dokunmatik Ekran 17,17 M Renkli



**INJECTOR  
ENJEKTÖR**



**GUN  
TABANCA**

## SPARE PART

You can contact us by e-mail for spare parts lists.

## YEDEK PARÇA

yedek parça listeleri için mail üzerinden bizimle iletişime geçebilirsiniz.

[info@strong3000.com](mailto:info@strong3000.com)

# New Elite Device

Microprocessor Controlled Mainboard

Easy To Clean Plastic Hopper And Carrier

Aos ( Automatic Optimization System) <sup>1)</sup>

Memory in 4 separate Modes

Renovated Body Design

High Coating Performance in Corner Areas

RS485 modbus communication, memory identification, led warning system against earthing faults

<sup>1)</sup> According to Distance of Gun Automatically adjustment of current, voltage and frequency values

Atop of Transfer Efficiency with Aos System





# New Elite Cihaz

Mikroişlemci Kontrollü Anakart

**Aos** ( **A**utomatic **O**ptimization **S**ystem) <sup>1)</sup>

Aos Sistemi Ile Daha Fazla Transfer Verimliliği

Kolay Temizlenebilir Plastik Depo ve Hafif Gövdeli Taşıyıcı

4 Ayrı Modda Hafıza

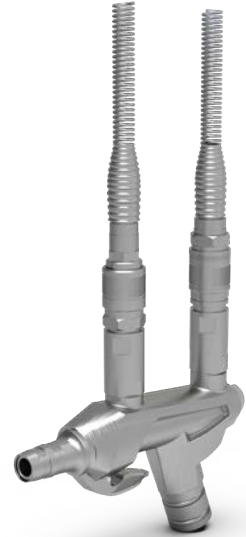
Yenilenen Gövde Tasarımı

Köşe Bölgelerde Yüksek Kaplama Performansı

RS485 modbus haberleşme, hafıza tanımlama, şebeke

topraklama arızalarına karşı ledli uyarı sistemi

<sup>1)</sup> Tabancanın Parçaya Olan Uzaklığına Göre Akım, Voltaj Ve Frekans Değerlerini Otomatik Olarak Ayarlar.)



**INJECTOR**  
ENJEKTÖR



**GUN**  
TABANCA

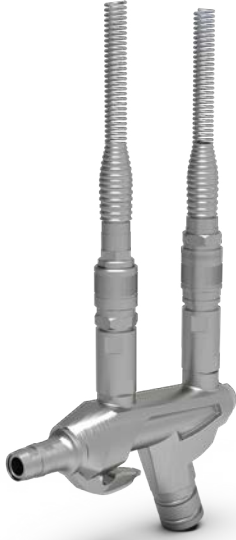
## SPARE PART

You can contact us by e-mail for spare parts lists.

## YEDEK PARÇA

yedek parça listeleri için mail üzerinden bizimle iletişime geçebilirsiniz.

[info@strong3000.com](mailto:info@strong3000.com)



**INJECTOR**  
ENJEKTÖR



**GUN**  
TABANCA

# Multicolor Device

Microprocessor Controlled Mainboard

According to Distance of Gun Automatically adjustment of current, voltage and frequency values

Atop of Transfer Efficiency with Aos System

Easy To Clean Plastic Suction Nozzle And Carrier

Memory in 4 separate Modes

Renovated Body Design

High Coating Performance in Corner Areas

RS485 modbus communication, memory identification, led warning system against earthing faults



**CLEANING VALVE**  
TEMİZLEME VALF



## SPARE PART

You can contact us by e-mail for spare parts lists.

## YEDEK PARÇA

yedek parça listeleri için mail üzerinden bizimle iletişime geçebilirsiniz.

[info@strong3000.com](mailto:info@strong3000.com)

# Multicolor Cihaz

Mikroişlemci Kontrollü Anakart

Aos System-Automatic Optimization System (Tabancanın Parçaya Olan Uzaklığına Göre Akım, Voltaj Ve Frekans Değerlerini Otomatik Olarak Ayarlar.)

Aos Sistemi Ile Daha Fazla Transfer Verimliliği

Kolay Temizlenebilir Emiş Nozulu ve Taşıyıcı

4 ayı Modda Hafıza

Yenilenen Gövde Tasarımı

Köşe Bölgelerde Yüksek Kaplama Performansı

RS485 modbus haberleşme, hafıza tanımlama, şebeke topraklama arızalarına karşı ledli uyarı sistemi





# Automatic Gun

## Otomatik Tabanca

Ergonomic body design  
Durable exproof trigger structure  
Wide range of head groups  
Long lived and replaceable cascade structure  
Injection Cascade Casting Technology  
Easy useable because of light weight 420 gr.

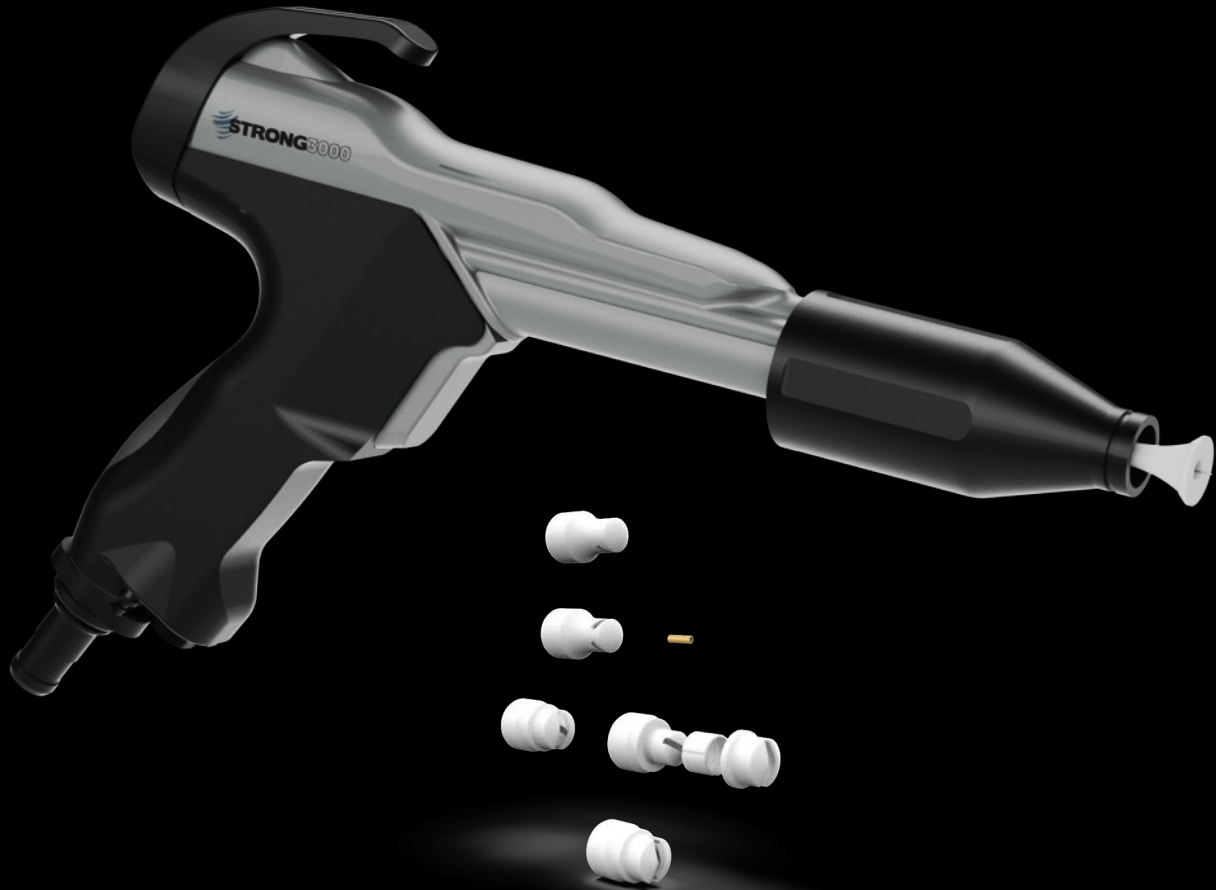
Ergonomik gövde tasarımı  
Dayanıklı exproof tetik yapısı  
Farklı Boyama Stilleri İçin Tasarlanmış Nozul Çeşitleri  
Sızdırmazlığı Arttırılmış Enjeksiyon Döküm Kaskad Yapısı IP 6x  
420 gr Hafifliği ile kolay kullanım

# Manual Gun

## Manuel Tabanca

Ergonomic body design  
Durable exproof trigger structure  
Wide range of head groups  
Long lived and replaceable cascade structure  
Injection Cascade Casting Technology  
Easy useable because of light weight 420 gr.

Ergonomik gövde tasarımı  
Dayanıklı exproof tetik yapısı  
Farklı Boyama Stilleri İçin Tasarlanmış Nozul Çeşitleri  
Sızdırmazlığı Arttırılmış Enjeksiyon Döküm Kaskad Yapısı IP 6x  
420 gr Hafifliği ile kolay kullanım





# Laboratory

## DEVICE

Ergonomic gun body design

Durable ex-proof trigger structure

Nozzle Types Designed for Different Painting Styles

Injection Molding Cascade Structure with Increased Im-  
permeability IP 6x

Easy to use because of 420 gr lightness



250-500-750gr optional volume  
powder tank (maximum 250g  
paint is recommended).

250-500-750gr isteğe bağılı hacimli  
boya deposu (maksimum 250gr  
boya konulması tavsiye edilir).

# Laboratuvar

## CİHAZ

Tek sistem ile hem laboratuvar tipi hem manuel kullanım uyumu.

Ergonomik tabanca gövde tasarımı

Dayanıklı exproof tetik yapısı

Farklı Boyama Stilleri İçin Tasarlanmış Nozul Çeşitleri

Sızdırmazlığı Arttırılmış Enjeksiyon Döküm Kaskad Yapısı IP 6x

420 gr Hafifliği ile kolay kullanım



## Mobile Device



250-500-750gr isteğe bağlı hacimli boya deposu (maksimum 250gr boya konulması tavsiye edilir).  
Tek sistem ile hem laboratuvar tipi hem manuel kullanım uyumu.  
Ergonomik tabanca gövde tasarımı

Dayanıklı exproof tetik yapısı

Farklı Boyama Stilleri İçin Tasarlanmış Nozul Çeşitleri

Sızdırmazlığı Artırılmış Enjeksiyon Döküm Kaskad Yapısı 420 gr Hafifliği ile kolay kullanım

IP 6x

32

## Measuring Device



The STRONG 3000 Strometer EA37 device is designed to check electrostatic powder coating systems.

Display: LCD visual display with 64x102 resolution and automatic display of decimal points, units, polarity and battery change. This measurement device is solely designed for use on limited-current high-voltage generators (electrostatically charged).

Max. 100 Kv, 100 uA measuring Ability



## Mobil Cihaz

250-500-750gr optional volume powder tank  
(maximum 250g paint is recommended).

Ergonomic gun body design

Durable ex-proof trigger structure

Nozzle Types Designed for Different Painting  
Styles

Injection Molding Cascade Structure with

Increased Impermeability IP 6x

Easy to use because of 420 gr lightness



## Ölçüm Cihazı

STRONG 3000 Strometer EA37 cihazı,  
elektrostatik toz boya tabancalarını kontrol  
etmek için tasarlanmıştır.

Ekran: 64x102 çözünürlüktedir ve LCD  
görsel ekran ve ondalık noktaların,  
birimlerin, kutupların ve akü değişiminin  
otomatik gösterimi mevcuttur. Bu ölçüm  
cihazı, yalnızca, sınırlı akım yüksek voltaj  
jeneratörlerinde (elektrostatik yükü) kullanım  
için tasarlanmıştır.

Maksimum 100 Kv, 100 uA ölçü kabiliyeti.

# Reciprocator

1-2-3 axis

Perfect models for customers from different markets and various application demands.

Reciprocator is designed for short or long stroke operation. The guns can be mounted in horizontal or vertical arrangement.

Reciprocators require only minimum maintenance that can be completed easily and quickly.

34



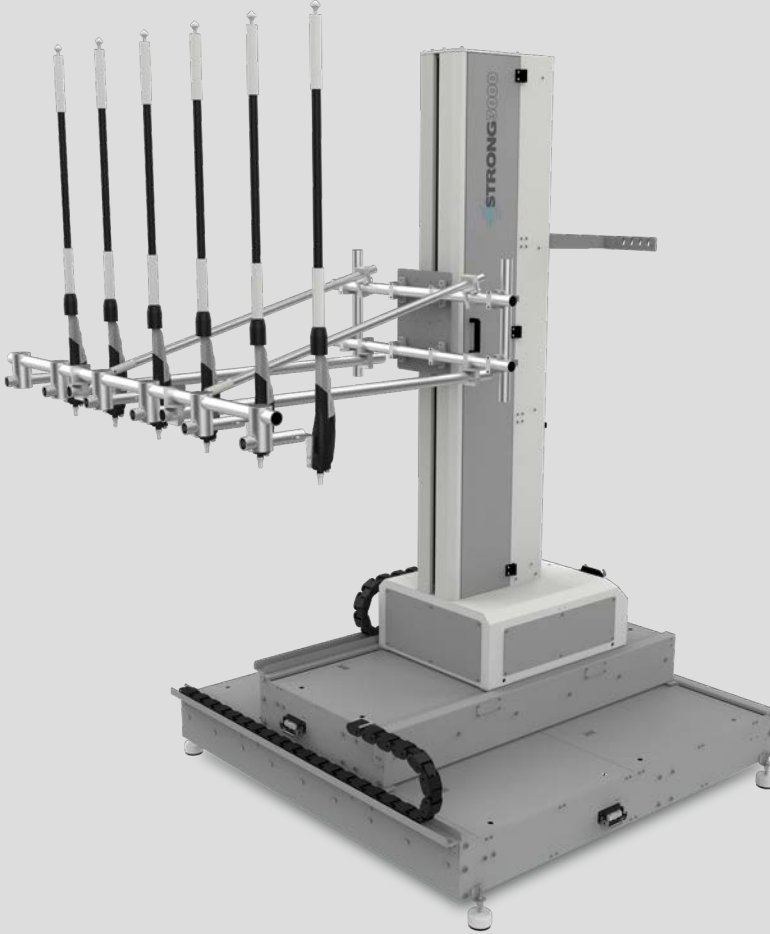
# Robot

1-2-3 eksen

Farklı pazarlardan ve çeşitli uygulama taleplerinden müşteriler için mükemmel modeller.

Robotlar kısa veya uzun stroklu çalışma için tasarlanmıştır. Tabancalar yatay veya dikey olarak monte edilebilir.

Kolay ve hızlı bir şekilde tamamlanabilen minimum bakım



# Transfer Pump

High amount of powder transfer to long distances due to usage of small air amount

Easy installation and maintenance

Powder transfer 4,5 kg per minute

Cleaning program

Easy adaptation to the fresh feed and recycling systems

PLC control system



High amount of powder transfer to long distances due to usage of small air amount

Havanın az kullanımı sayesinde uzun mesafelere yüksek miktarda toz transferi

# Transfer Pompası

Havanın az kullanımı sayesinde uzun mesafelere  
yüksek miktarda toz transferi

Kolay kurulum ve bakım

Dakikada 4,5 kg. toz transferi

Temizleme programı

Taze besleme ve geri dönüşüm sistemlerine kolay adaptasyon

PLC kontrol sistemi



# Color Center / Boya Merkezi



### Color Center :

The application possibilities of the Color Center are extremely diverse. Depending on requirements, it can be supplied as a stand-alone product or as an integrated component of a complete system with gun, axis and booth control.

is the core of the coating process, offering for high quality and quick color change

Optimum color changes and low operating costs

powder hopper with fluidization plate.

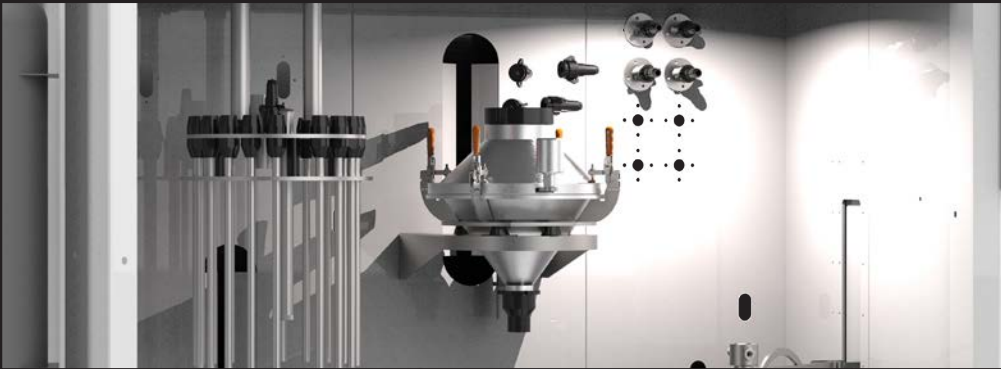
Boya Merkezin uygulama olanakları çok çeşitlidir;

Gereksinimlere bağlı olarak, bağımsız bir ürün olarak veya tabanca, eksen ve kabin kontrollü komple bir sistemin entegre bir bileşeni olarak tedarik edilebilir.

yüksek kalite ve hızlı renk değişimi için öneriyoruz

İdeal renk değişiklikleri ve düşük işletme maliyetleri

kabartmalı tabanlı sahip toz haznesi



# Drum Type Feeding

Drum Type Powder Feeding System

Prevention of the problems resulting from increase and decrease of the glaze amount, by stabilizing the quantity in the storage.

Usage of a high efficient vibration motor to ease the transfer.





# Varil Tipi Besleme

## WHITE SEAS & LOVESEATS

### Varil Tipi Toz Besleme Sistemi

Depodaki emaye miktarının stabil halde kalmasını sağlayarak, emaye miktarına bağlı olarak azalma ve artma kaynaklı sorunların önlenmesi.

Transferin kolaylaştırılması için yüksek verimli vibrasyon motoru kullanımı.



Maximum covering efficiency by automatic feed to the powder enamel storage; The homogen mixture of the fresh feed and recycling system.

Toz emaye deposuna, otomatik besleme özelliği ile taze, düzenli besleme ve geri dönüşüm sisteminin homojen karışımının sağlanmasıyla maksimum kaplama verimi,

# Automatic Control Panel

Automatic Control Panel of all painting line

All applied processes can be monitored and controlled from the display.

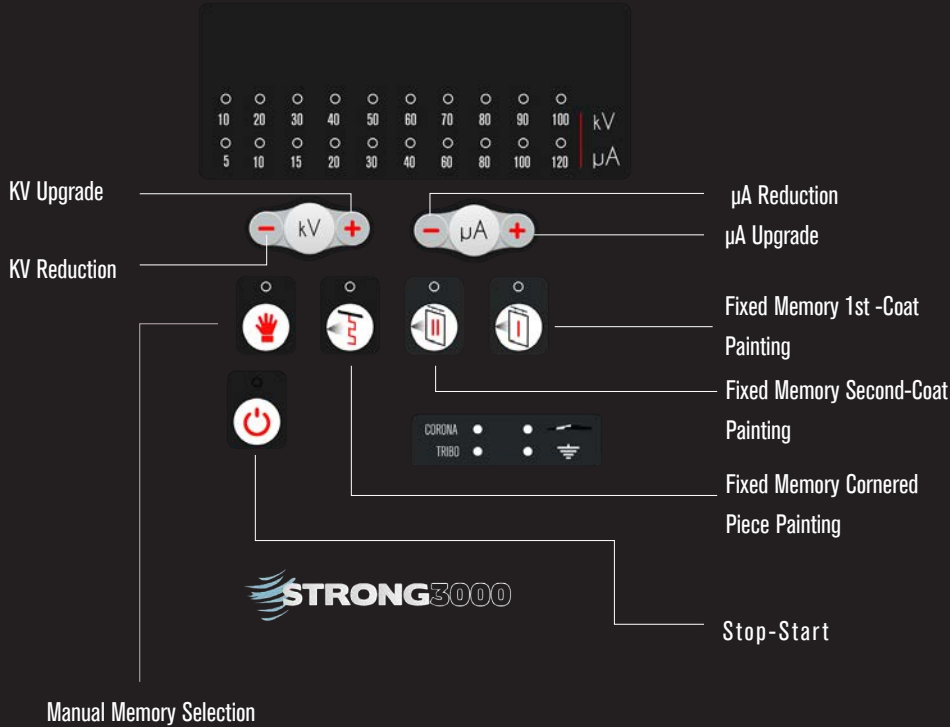
Pressure sensor preventing the powder release if the air pressure drops.



# Otomatik Kontrol Paneli

Tabanca ve Sistem Hattının kontrollerinin yapıldığı kumanda dolabıdır.

Uygulanan her proses, ekrandan izlenebilir ve kontrol edilebilir. Hava basıncı ayarlanan değerin altına düştüğünde toz atışını kesen basınç sensörü mevcuttur.

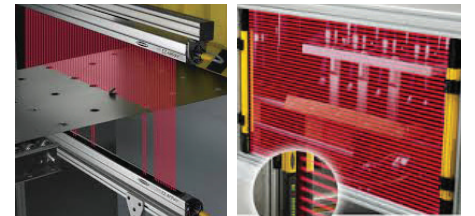


## Part Recognition Systems

The infrared light barriers can sense objects smaller than 5 mm and their edge sensing precision is 2,5mm. The system consists of a beam sending and sensing barrier. The basic installation parameters can be done without the need of a controller or a PC. It can communicate easily with PLC groups due to its easily adaptable interface. The field barrier control contains a RS232 and a RS485 modbus communication protocol.

## Parça Tanıma Sistemi

İnfrared ışık bariyerleri 5 mm den daha küçük objeleri algılayabilir ve kenar algılama hassasiyetleri 2.5mm dir. Sistem, bir ışın gönderici ve bir algılayıcı bariyerden oluşmaktadır. Temel kurulum parametreleri, bir kontrolöre veya bir PC ye ihtiyaç duyulmadan yapılabilir. Kolay adapte edilebilir arayüzü sayesinde tüm PLC gruplarıyla sorunsuz haberleşebilir. Alan bariyeri kontrolörü, bir RS232 ve bir RS485 modbus haberleşme protokolünü içinde barındırır.



# Recycling Systems

Automatic Control Panel of all painting line

All applied processes can be monitored and controlled from the display.

Pressure sensor preventing the powder release if the air pressure drops.

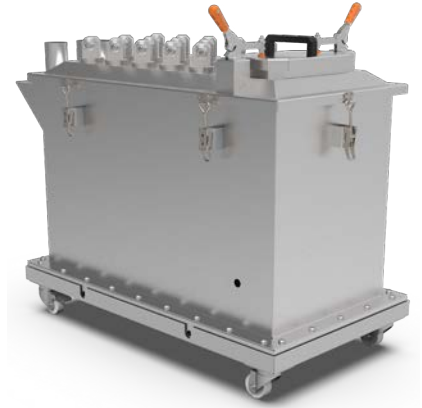


# Geri Dönüşüm Sistemleri

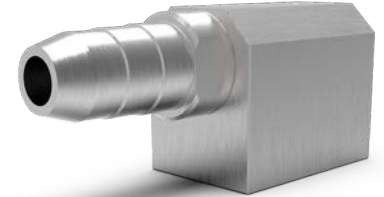
Tabanca ve Sistem Hattının kontrollerinin yapıldığı kumanda dolabıdır.

Uygulanan her proses, ekrandan izlenebilir ve kontrol edilebilir.

Hava basıncı ayarlanan değerin altına düştüğünde toz atışını kesen basınç sensörü mevcuttur.



**DİKDÖRTGEN DEPO**  
RECTANGLE



**INJECTOR**  
ENJEKTÖR



**YUVARLAK DEPO**  
ROUND



# Cartridge Filter

## Kartuş Filtre

Bacasız sisteme uygun yapı mühendisliği ile yüksek verimli ve istikrarlı filtreleme.

< 0.5 micron partükül geçirgenliği sayesinde üstün performans.

**Highly efficient and steady filtering with engineering compatible to a system without a shaft.  
High performance due to a particle permeability of < 0.5 microns.**



Ömerli Mah. Elektro 2000 Sanayi  
Sit. B18 Blok Tuna BOyu Sk.  
No:1az **Arnavutköy - İstanbul**



[www.strong3000.com](http://www.strong3000.com)