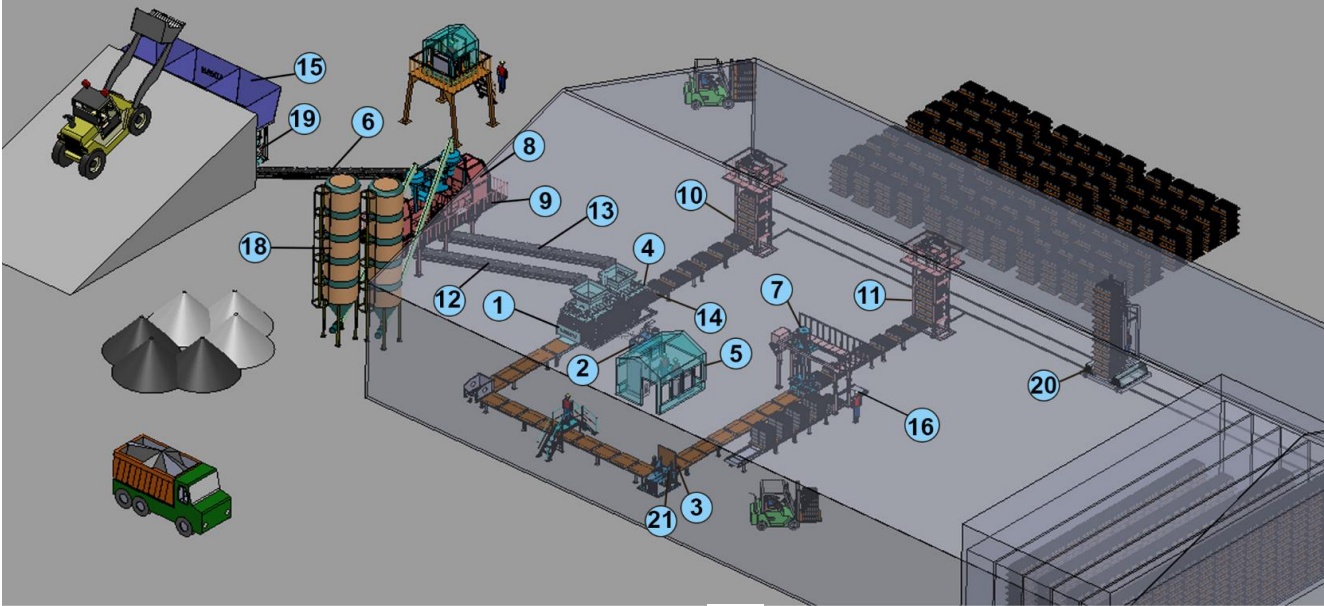


**Makine TP.RN - 2025 - Tam Otomatik üretim hattı**  
**Blok-Kaldırım Taşı-Parke Taşı-Beton Güldanlık-Su Yolu (II-25) S (H.50) (p.s: 120 \* 110)**

Birim	Tanım	Sayfa
1	TPRN 2025 (II-25) F (H.50) Palet Boyutu: 120 * 110 tam Otomatik	2
2	Makine HİDROLİK GÜÇ Ünitesi	5
3	Palet Temizleme Fırçası	6
4	Ürün Temizleme Fırçası	6
5	PLC Kontrollü elektrik panosu	7
6	Dörtlü Kemer	9
7	Toplama Robotu	10
8	Elba Karıştırıcı Tasarımı (1m3) -iki hazne tabanı ve üst malzemesi	11
9	Mikser Platformu	12
10	Asansör	13
11	Asansörsüz	14
12	Harç Konveyörü	15
13	Kum Konveyörü	16
14	Transfer Konveyörü	17
15	Kum Toplayıcı Toplam 60 m3 - 3 paket	18
16	Ürün Taşıma Bandı	20
17	Kaldırım Taşı Kalıpları	21
18	Çimento Silosu 60 ton - 2 adet	22
19	Hooper Ağırlık Kemer Altında	23
20	Otomatik Parmak arabası	24
21	Palet Döndürücü	25
22	Kalıp Değiştirici (elektrikli)	26
23	Ürün Fotoğrafları	27



## 1 . Makine TP.RN 2025



TP sistemi.RN 2025 (özel) finişer, bordür taşları ve bloklar gibi farklı tipte beton parçalar üretebilir. Bu makine ekonomiktir ve beton parçaların üretiminde üst hassasiyete sahiptir, bu nedenle müşterilere en iyi önerilerimizden biri olabilir.



## **Ağırlık - 16,5 ton paletli tek katmanlı Makine 2025 II**

**1/1:** Ağır makine çerçevesi, vibratörlerin krikolarından ve sarsıntılarında gelen basıncı tolere edebilen özel endüstriyel kutudan yapılmıştır.

**1/2:** Tp'de kullanılan aletlerin özellikleri.WAT

\* 2025 RN

\* pompa jeneratör : hangi A. tarafından kaplı veya WAT

\* Titreşim jeneratörü : elektromotor Yönetmeliğin Tüm : GAMAK veya WAT

\* Jacks piston borular: (BOSH VEYA BOHLER Mark), Almanya tür

\* Kalıplar

\* Hidrolik hortumlar : FLEX veya

\* Makine kontrol musluklar SEL (STD 52) entegre sayfasından yapılan : İtalyan mark - DEPLOMAT

\* ST52 Kalıplar ve MAKİNESİ yaprak yapılı. korozyona maruz kalan tipler ve parçalar korozyona uğramayan levhalardan yapılacaktır

\* kontrol paneli (TELE- SIEMENS-PLC) made in Germany, France TELE parçaları ve dokunmatik ekranlı 15 inç monitör içerir

\* Tüm mikro anahtarlar ve telemekanik sensörler Fransa veya Muller Almanya'ya aittir.

\* Karıştırıcı iç tabakaları İsveç Hardox VEYA Dillidur Almanya'dan imal edilmiştir.

\* Yayılan yağ soğutma sistemi hava ile soğutulur.

\* Mikser iç levhaları İsveç Hardox'tan imal edilmiştir

### 1/3: Üretim Kapasitesi :

3

Ürünler	Boyut	Kapasite
Parke Taşı	200*100*60 mm	800 M2
Kaldırım Taşı	500*500*150 mm	5000 adet
Kladırım Taşı	500*350*150 mm	6000 adet
Blok	400*200*200 mm	14000 adet

### 1/4 : Teknik Özellikler :

Machine function System	Hydraulic -Vibration
Control System	Manual -PLC
Generators Power	45 KW
Hydraulic pump generator	20 KW
Pump pressure amount	320 BAR
Oil tank capacity	800 LIT
Packets capacity	1500 LIT
Capacity	200 LIT
Pallet size	120 * 110
Effective size	110 * 100
Minimum height	50 mm
Maximum height	500 mm
Machine dimensions (Meter)	Width 2/30 - high 3/60 - length 9/30
Weight	16500 KG
Time cycle	15 - 30 sec

## 2 . Makine HİDROLİK GÜÇ ÜNİTESİ





### 3 . Palet Temizleme Fırçası

5

Beton parçalarını paletten temizlemek ve çıkarmak için. Yüksekliği ayarlanabilen özel bir fırça, bir çerçeve yapısına monte edilir ve bir elektrikli dişli motorla güçlendirilir.



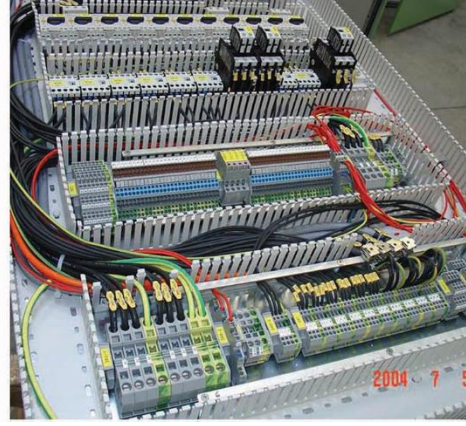
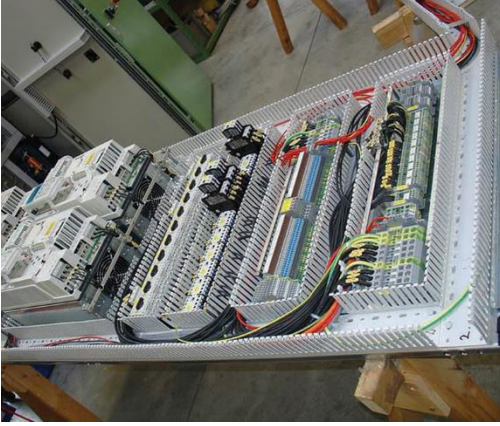
### 4 . Ürün Temizleme Fırçası

Ürünün yüzeyini fırçalamak ve yüzgeçleri çıkarmak için. Fırça, taban çerçevesine bir el çarkı ve bir geçiş mili ile sabitlenmiştir. Yükseklik ayarı, her iki tarafta bir tarafa sabitlenmiş bir krank ile senkronize edilir. Dönen spiral fırça, bir elektrikli dişli motorla çalışır ve bir temizleme çubuğu ile donatılmıştır.



## 5 . PLC Kontrollü Elektrik Panosu

Üretilen tablo içinde 200\*100\*60 masadaki boyutlar ve monte edilmiş parçalar Avrupa işaretlerine sahiptir. Otomatik anahtar- sıcaklık anahtarı - kontaktör- minyatür sigorta - faz kontrolü ve kullanılan temsili ile ilgili tüm parçalar Fransa tele mechanic markasına, kullanılan işaret Fransa Legerand markasına ve kullanılan terminaller Almanya Geneli markasına aittir. Kablo kablo başlığı ve kablo numarası İsveç Loper markasıdır ve kullanılan tüm kablolar Zar Sım markasıdır.





Piece name	Type	Mark / model	Electro motor power	Head banding type	Number	utility
Automatic key	100 A	Merlin Grine	-----	-----	1	Total system cut off and connecting
Temperature key	37-50 A	Siemens	22 kw	Star Triangle	1	To protect and cut off and connecting hydraulic electro motor
Temperature key	23-32 A	Siemens	11 kw	Triangle	1	To protect and cut off and connecting alleviator electro motor robot
Temperature key	6-10 A	Siemens	4 kw	Star	2	To protect and cut off and connecting up vibrate electro motor
Temperature key	6-10 A	Siemens	4 kw	Star	4	To protect and cut off and connecting down vibrate electro motor
Temperature key	4-6 A	Siemens	2/2 kw	Star	2	To protect and cut off and connecting line 1 electro motor feeder
Temperature key	4-6 A	Siemens	2/2 kw	Star	2	To protect and cut off and connecting line 2 electro motor feeder
Temperature key	4-6 A	Siemens	2/2 kw	Star	1	To protect and cut off and connecting line 2 electro motor
Temperature key	4-6 A	Siemens	2/2 kw	Star	1	To protect and cut off and connecting chain band electro motor
Contactator	D 65	Siemens	22 kw	StarTriangle	1	To start hydraulic electro motor
Contactator	D 40	Siemens	11 kw	Star	1	To start alleviator electro motor robot
contactator	D 18	Siemens	4 kw	Star	1	To start up vibrate electro motor
Contactator	D 18	Siemens	4 kw	Star	1	To start down vibrate electro motor
Contactator	D 12	Siemens	2/2 kw	Star	1	To start line 2 electro motor feeder
Contactator	D 12	Siemens	2/2 kw	Star	1	To start line 2 electro motor feeder
Contactator	D 12	Siemens	2/2 kw	Star	1	To start line 2 electro motor
Contactator	D 12	Siemens	2/2 kw		1	To start chain band electro motor
Digital representation	PM 500	KINCO	-----	-----	1	To show all of related parameters

## 6. Dörtlü Kemer

Ađır profil ve boru yapısı,

Kayıř rulmanlı yüksekliđi ayarlanabilir makaralar üzerinde alıřır. Tahtaların her iki tarafında kılavuzlar vardır. Yakınlık anahtarları panoların konumlandırılmasını kontrol eder. Deđiřken hız ve düzgün rampa için invertör kayıřa güç verir.



## 7 . Toplama Robotu

PLC robotun kuru yapı malzemeleri toplayıcısı, iş paletindeki makine paletinden- TP.RN 2025



Control system	Full automatic PLC
Axis X dynamic range	120 CM
Axis Y dynamic range	300 CM
Total capacity of robot	500 KG
Opening	120 * 110 CM



## 8 . Harç Karıştırıcı

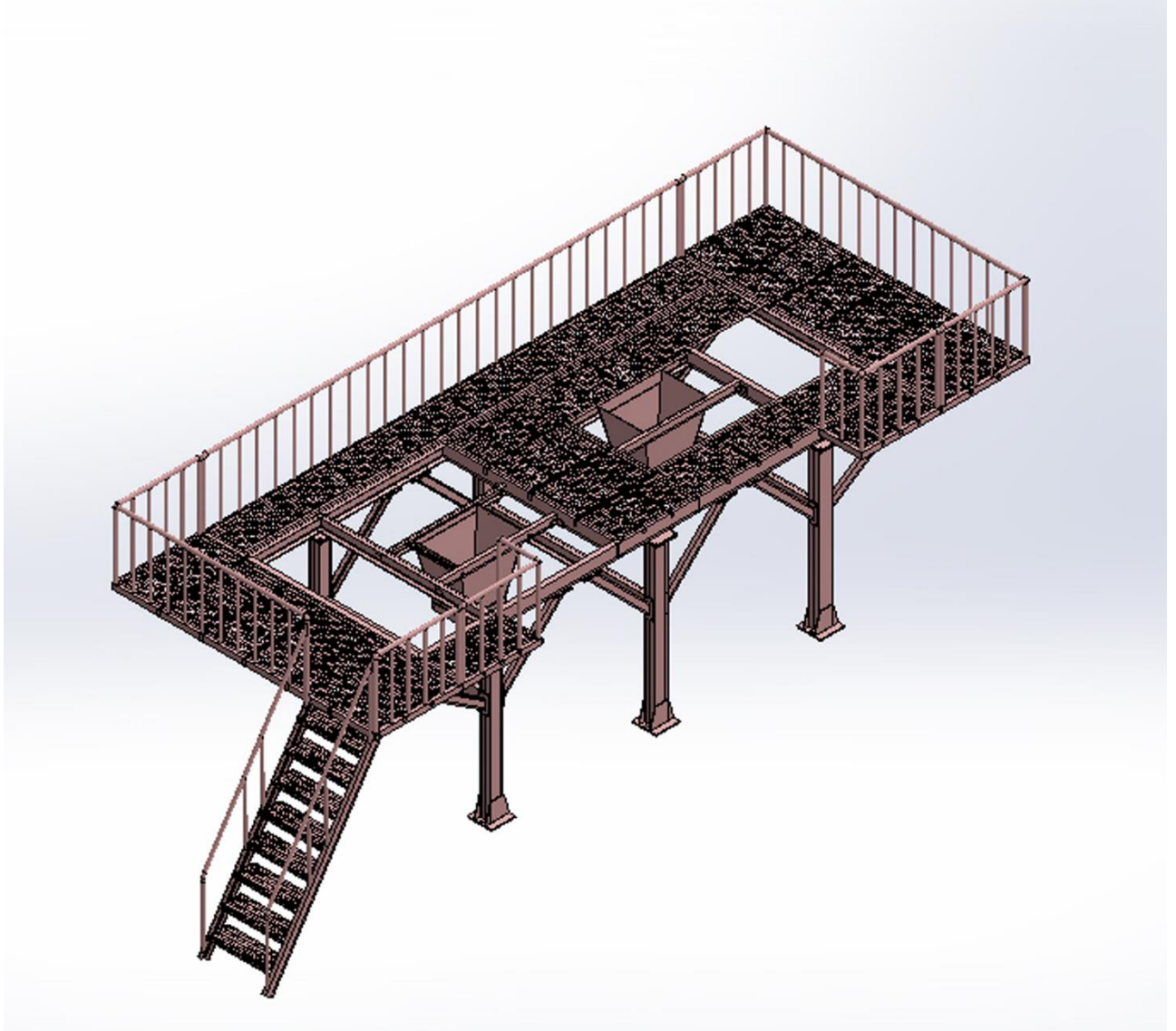
Bordür taşı ve beton finişer ve bloklar için kuru ve ıslak beton üretim kapasitesine sahiptir Üretim kapasitesi 8 saatte 150 m3'tür Dış sac 10 mm ve iç sac 10 mm'dir (İsveç Hardox veya Dillidur levhalar) Direkler korozyona uğramayan levhalardır (ST52)

Original generator power	Packet generator	Capacity	Hydraulic generator	Production amount in hour	Control system
30 KW	7 KW	850 L	10 KW	20 m <sup>3</sup>	Hydraulic



## 9 . Mikser Platformu

Mikser standı ve standı, iki paketli bir karıştırıcıyı sıraya yerleřtirmek için tasarlanmıřtır. Bant üzerindeki malzemeler mikserde daha hızlı ve kaliteli bir řekilde dökülmeli ve makinenin pořetlerine mikserin içinden girilmelidir.



## 11 . Asansör

Row	Description	Characteristics
1	Function type	Full Automatic
2	Machine height	6 meter
3	Main Frame Machine	Number 18 drain pipe
4	Floors' number	20 floors, floors interval 25 cm
5	Generator	One 7 horse brake gear box generator
6	Power tableau and related control	With good quality and creditable marks



**Elevator**

## 10 . Asansörsüz

Row	Description	Characteristics
1	Function type	Full automatic
2	Height	6 meter
3	Main legs of machine	Number 18 drain pipe
4	Floors' number	20 floors, floors interval 25 cm
5	Generator	One 7 horse brake gear box generator
6	Power tableau and related control	With good quality and creditable marks



De Elevator

## 12 . Harç Konveyörü

Bu konveyör, Temel malzemeleri karıştırıcıdan makineye aktarmak için yapılır.





### 13 . Kum Konveyörü:

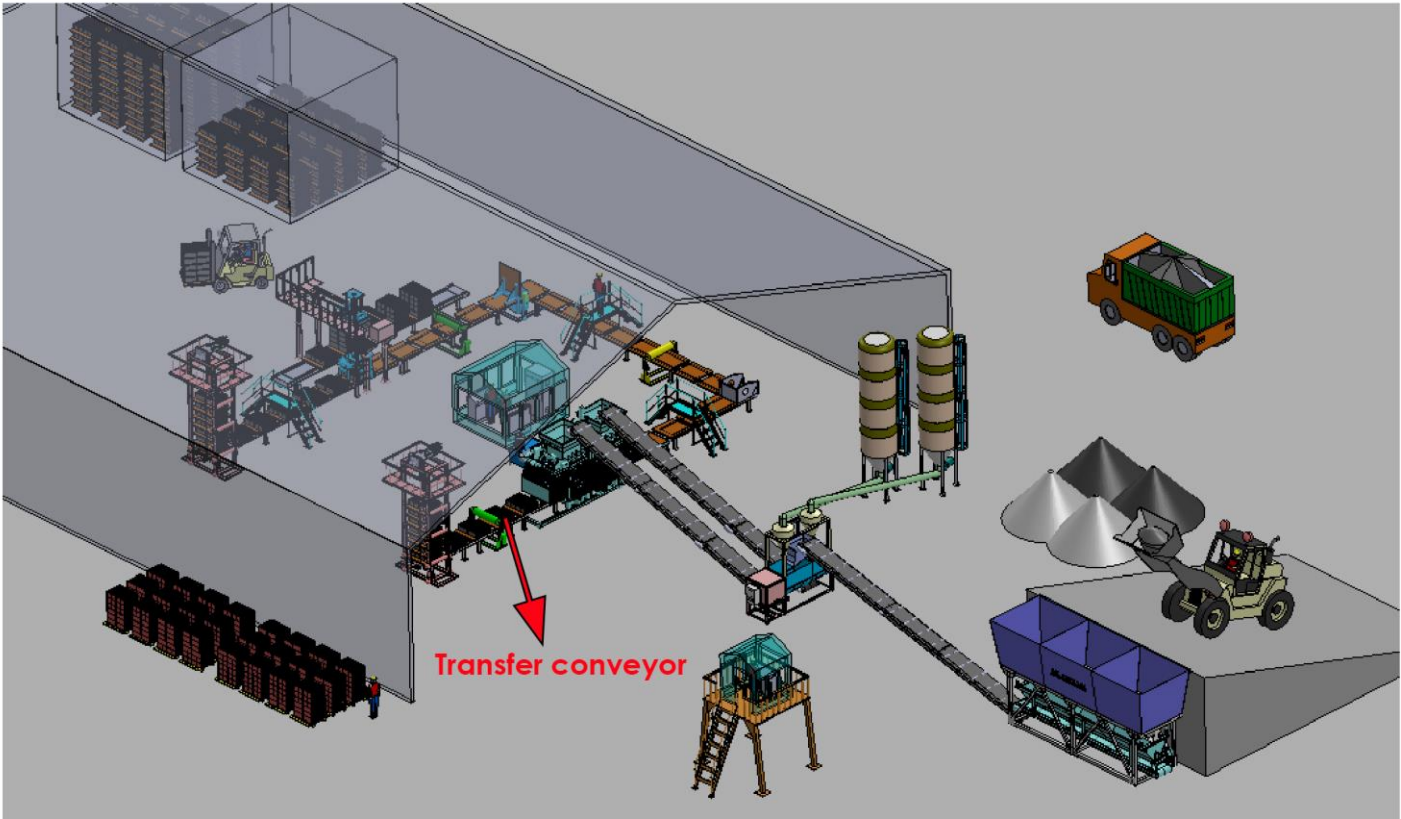
Bu konveyör, Pigmenti karıştırıcıdan makineye aktarmak için yapılır.



## 14 . Transfer Konveyörü

Ađır profil ve boru yapısı, Kayıř rulmanlı yüksekliđi ayarlanabilir makaralar üzerinde alıřır. Tahtaların her iki tarafında kılavuzlar vardır. Yakınlık anahtarları panoların konumlandırılmasını kontrol eder. Deđiřken hız ve dzgn rampa iin invertr kayıřa g verir.

Conveyor :	
Length	10.1 M
width	60 CM
Chain type	SIZE 60
Machine chassis	Belgian
Chain system	Automatic
Power model	Helical



## 15 . Kum Haznesi Toplam 60 m3 - 3 Paket

Dozajlama tesisleri (Tartım Sistemi) farklı malzeme türlerini tartma özelliğine sahiptir. Aradsan Makine, tüm malzemelerin (örneğin kum, agrega, çimento, su, pigment ve katkı maddeleri) optimum ve verimli şekilde tartılması için komple dozajlama tesisleri tedarik etmektedir. Çimento ve su miktarının tartılabilmesi mümkündür, bu nedenle yüksek hassasiyetli Tartım sistemleri ile tüm girdilerin doğru bir şekilde karıştırılması işleminden önce karıştırma ve sınıflandırma için uygundur, sisteme monte edilen ekranlar tarafından izlenen bir dijital tartım aleti görevi görür. Bu sistem, besleyicilerle ayrılan üç farklı sınıflandırma için tartım fonksiyonuna sahiptir. Çimento, çimento miktarının çimento vidaları tarafından tahrik edildiği çimento tartıları ile tartılır. Sisteme giren su miktarı dijital su sayaçları ile doldurulur ve son olarak mikser prosesi için malzemeler (su – çimento dereceli tipler) hazırlanır. Dozajlama sistemi, bir yükleyici veya rampa ile beslenebilen tartım kovalarına sahiptir.

Elektro titreşimler sistem gövdesine monte edilir ve elektro titreşimler kullanılarak dozajlama malzemeleri noktaya yönlendirebilir. Tartıdan sonra, bir konveyör bandı malzemeleri dışarıya taşır. Tartıdan sonra, dozajlama tesisi bir elektro-motor kullanarak malzemelerden çıkar. Tüm dozajlama ekipmanları Almanca ve İtalyanca olarak üretilmiştir.

DOZAJLAMA (TARTIM SİSTEMİ) ÜÇ FARKLI modele sahiptir:

Dozajlama 20-40: Tartım kapasitesi 20 m3 ıslak malzeme ve 40 m3 kuru malzemedir. 30-60 Dozajlama: 30 m3 ıslak malzeme ve 60 m3 kuru malzeme tartabilme. 40-80arası dozajlama: Tartım kapasitesi 40 m3 ıslak malzeme ve 80 m3 kuru malzemedir.



## 16 . Ürün Taşıma Bandı

Ağır profil ve boru yapısı, Kayış rulmanlı yüksekliği ayarlanabilir makaralar üzerinde çalışır. Tahtaların her iki tarafında kılavuzlar vardır.

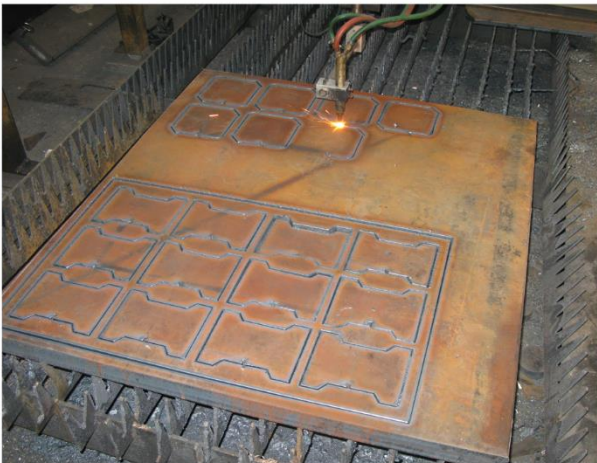
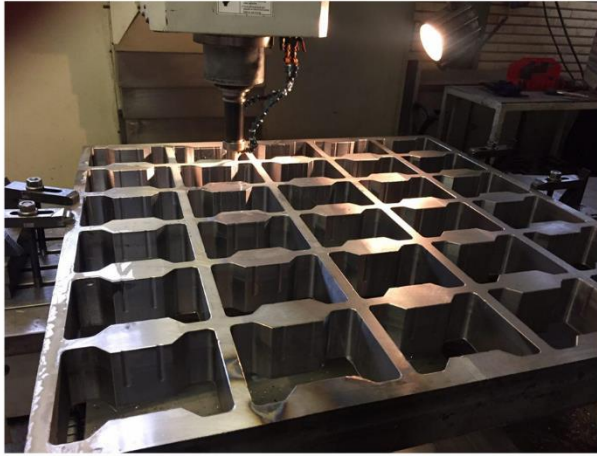
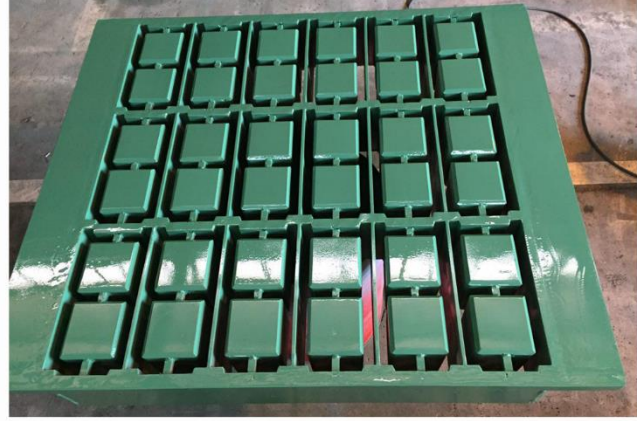


**Product Carrying Band**



## 17 . Kaldırım Taşı Kalıpları :

Müşterinin isteği üzerine yapılan bir set kalıp, 7 yıl garanti ile entegre levha aşınma önleyici.



## 18 . Çimento Silosu - 2 ADET

Saatte 20 m<sup>3</sup> ıslak beton ve saatte 40 m<sup>3</sup> kuru beton kapasiteli yatay tesis dozajı.



## 19 . Hooper Ağırlık Kemerli :

Altında Ağır profil ve boru yapısı, Kayış rulmanlı yüksekliği ayarlanabilir makaralar üzerinde çalışır. Tahtaların her iki tarafında kılavuzlar vardır. Yakınlık anahtarları panoların konumlandırılmasını kontrol eder. Değişken hız ve düzgün rampa için invertör kayışa güç verir.





## 20 . Otomatik Finger Car

Finger Car, imalat paletlerini almak için çatalların sabitlendiği çatal direği olan bir çerçeve yapısından oluşur. Çatal direğinin kaldırılması ve indirilmesi, bir akım ayar valfi tarafından kontrol edilen bir hidrolik silindir ile gerçekleştirilir. Seyahat dişlisi, öne monte edilmiş bir çift aks ile donatılmıştır.altı tekerleğin yatak yüzeyleri sertleştirilmiştir. Taşıma aracının güç kaynağı, 35 m uzunluğa kadar manyetik kavramalı bir elektrik kablosu makarasından geçer.



Electric Control:	PLC
Siemens	
Max. Load:	10 t
Number of floor	15 pieces
Layer distance:	300 mm



## 21 . Palet Döndürücü :

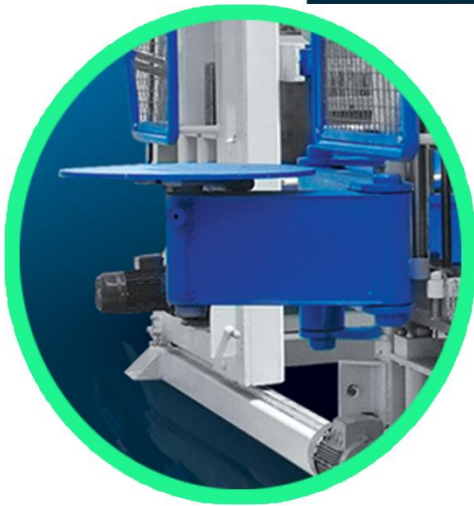
Palet ömrünü iki kat uzatmak ve palet deformasyonunu önlemek için paleti devirmek için

Automatic systems' function which is dependant to PLC system	
Digital number	4
Function type	Linear
Cycling angle	360° cycle angle
Angle of any course	180°
Width	Proportional to pallet



## 22. Kalıp Deęiřtirici (elektrikli)

Eklektik kalıp deęiřtirme arabası ile eski kalıp ıkarılır ve yeni kalıp makineye tařınır. Kalıp deęiřtirme arabası, kalıbın doęru konumlandırılması iin merkezleme pimleri ile donatılmıřtır.



## 23 . Ürünlerimizin fotoğrafları:

