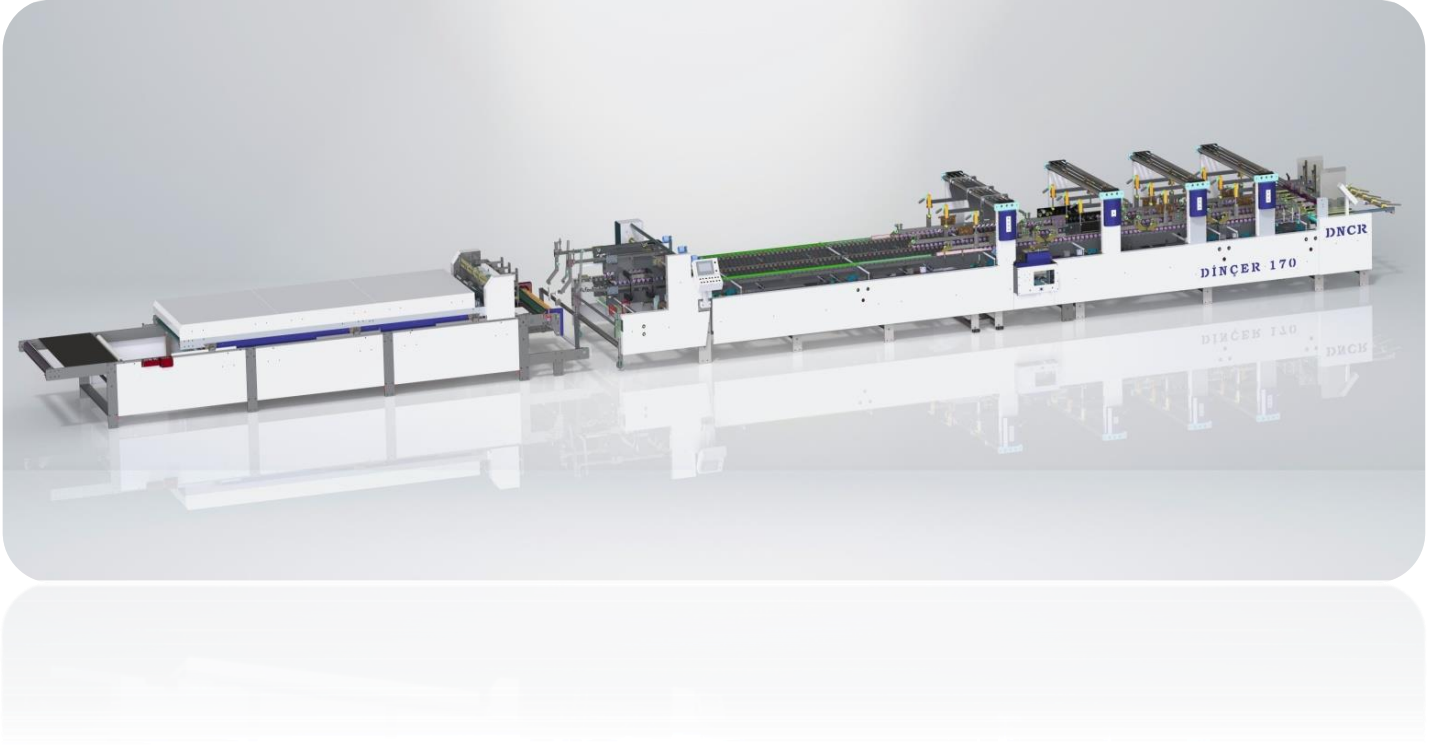


DINÇER 170

KUTU KATLAMA VE YAPIŐTIRMA MAKİNELERİ



TARİH :

FİRMA :

YETKİLİ KİŐİ :

GÖNDEREN : ÜMİT DİNÇER

Makine Tipi : Dinçer 170 - 3 Nokta - 4/6 Nokta

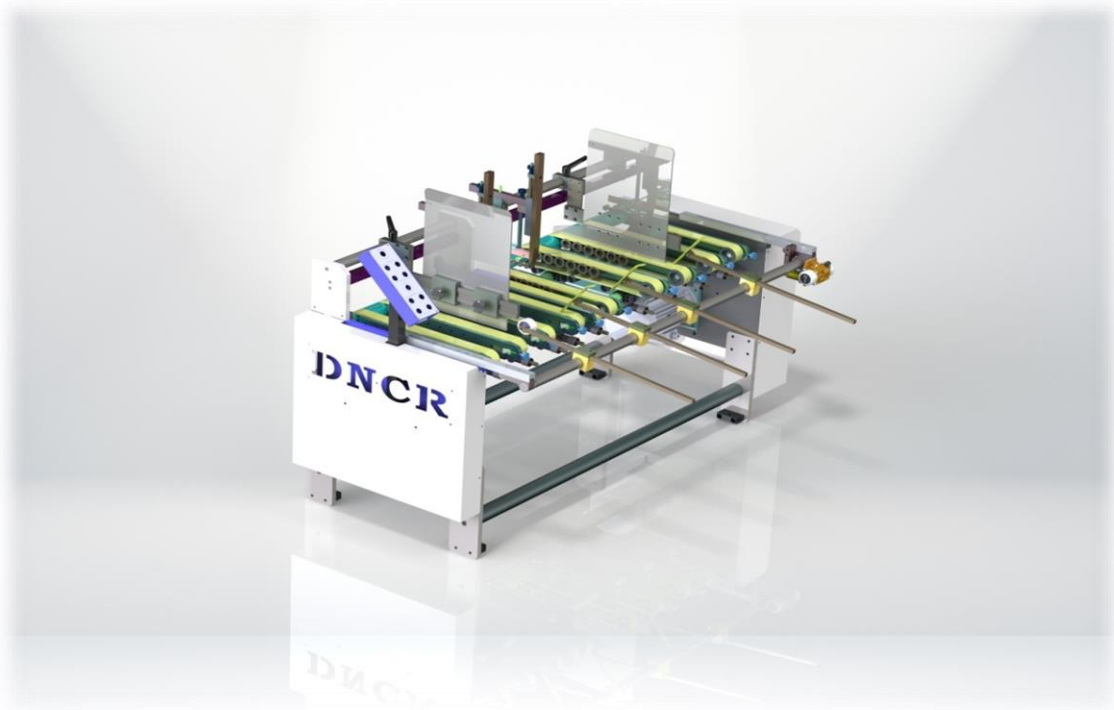
PRODUCED BY

DNCR
GROUP



Teknik Özellikler :

Yükleme Ünitesi:

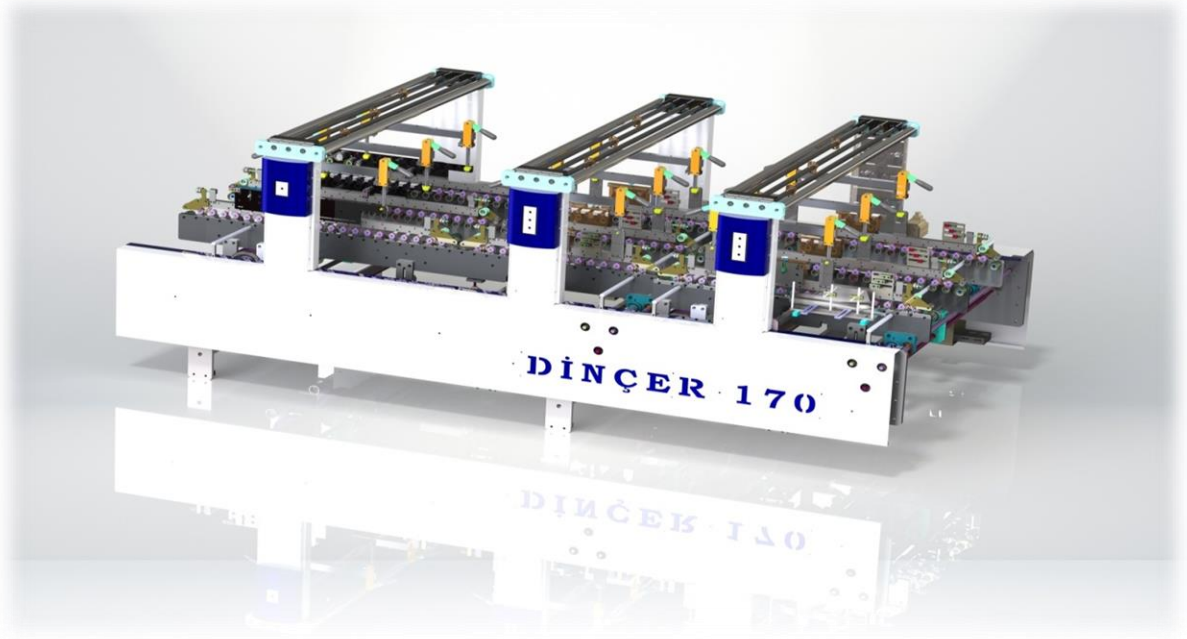


- 12 adet (1300mm x 8mm x 40mm)sağa ve sola birbirinden bağımsız kolay ayarlanabilen, yüklemeye kayışları.
- Ayarlı vibrasyon motoru.
- **Birbirinden bağımsız,ileri geri ayarlanabilen ve ihtiyaca göre sökölüp takılabılen elmas dıller grubu (3 adet)**
- Bağımsız kayış gerdirme olanağı.
- Kolay monte-demonte edılebılen kayış sistemi

PRODUCED BY

DNCR
GROUP

Ön Katlama Üniteleri:



- Kutuların 135 dereceye kadar yatırılmasını sağlayan orta caka sistemi.
- **3+3+3 taşıyıcı lama grubu.**
- Yapıştırma kulağı caka grubu.
- Orta caka grubu.
- Kaydırılabilir ayarlı üst baskılar
- **Dirseksiz köprülü model 3 adet üst baskı taşıma grubu**

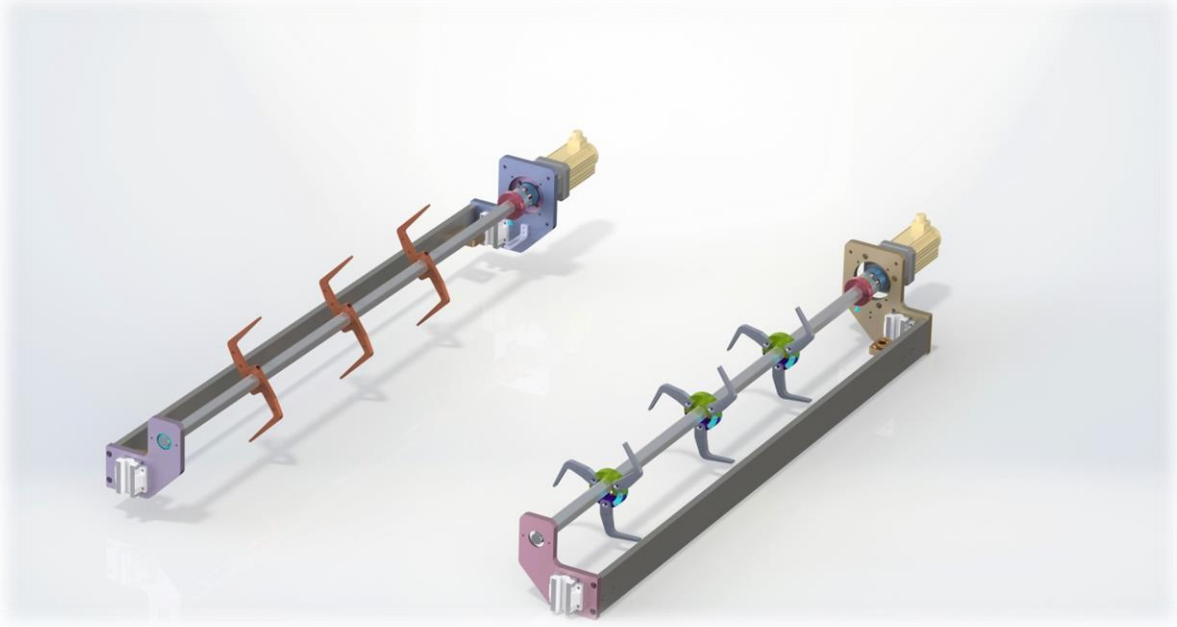
DiİP KİLİT UYGULAMASI:

- 3 hatlı alt taşıyıcı kayış ve 3 hatlı üst baskı grubu.(kaydırılabilir ayarlı)
- **Birbirinden farklı 3 boyda 2 şer adet düz kepçe.**
- **Birbirinden farklı 3 boyda 2 şer adet ters kepçe.**
- **Katlama tırnak grubu.(3 nokta makine için 6 adet / 4-6 nokta makine için 8 adet)**
- Çeşitli kutulara göre değiştirilebilen farklı ölçü ve yapılarda katlama tırnak çelikleri.
- Bu uygulama ön katlama ünitelerinde gerçekleştirilir.

PRODUCED BY

DNCR
GROUP

4&6 Nokta için Servo Geri Katlama (OPSİYONEL):

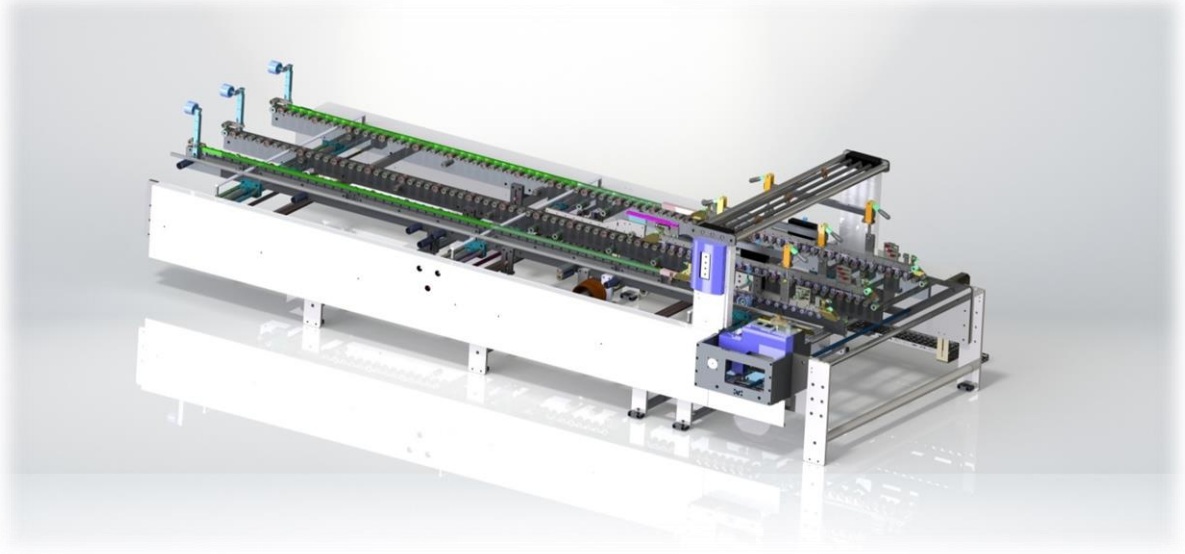


- DINCER Servo Geri Katlama Sistemi,sürekli ve düzenli 4 Nokta geri katlama fonksiyonu sağlar.Servo sistem sayesinde, kutu kulak boyunun sisteme girilmesinden sonra bütün ayarlar otomatik olarak belirlenir ve makine ebadı dahilindeki tüm kutu çeşitlerinin katlaması başka bir veriye gerek kalmaksızın sağlanır.Operatör, dokunmatik ayar ekranı sayesinde farklı tür ve gramajlarına bağlı parametre değişikliklerini kolayca yapar ve bütün kutu ayarları, ileride tekrar kullanılabilme üzere elektrik değeri hafızasına alınır.
- **Birbirinden farklı 2 boyda 2 şer adet ters kulak tahta kepece**
- **Birbirinden farklı 2 boyda 2 şer adet düz kulak tahta kepece**
- Kapaklı 4 Nokta kutular için çeşitli ölçülerde paslanmaz çubuklar.
- Geri katlama için 2 servo motor ve mesafe ayarı için sabit 2 sensör
- Bu uygulama ön katlama ünitelerinde gerçekleştirilir.
- Asansörlü otomatik ayar yapılabilen sistem grubu.
- **Birbirinden farklı 2 çeşit 3 lü tırnak gövde 8 adet ve tırnaklar 24 adet**
- **1 çeşit 2 li tırnak gövdesi 6 adet ve tırnaklar 12 adet**

PRODUCED BY

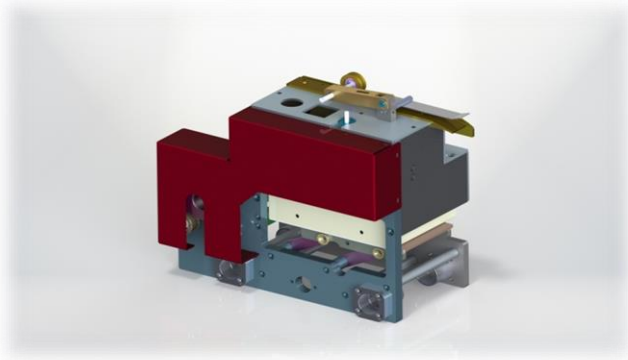
DNCR
GROUP

Son Katlama ünitesi:



- Kutuların kolay ve rahat bir akışla yatırabilmesi için tasarlanmış son katlama ünitesi.
- Kromlu, ünite boyunca giderek değişen açılarla yerleştirilebilen, kolay ayarlı krom katlama kayışı makaraları.
- Hızları birbirinden bağımsız ayarlanabilen katlama kayışları.
- **Yatırıcı kayışlar 3 adet 40mm ve 3 adet 50 mm**
- Kutu yatırılmasında kullanılan, kolay ayarlanabilir, poliamid rehberler.
- Özel kutular için geri alınabilir son dikme makarası.
- Farklı boy ve kulaklı kutular için değiştirilebilir, 2 ayrı ölçüde kılıç sistemi.
- **Küçük caka (1 adet)**

Tutkal Haznesi:

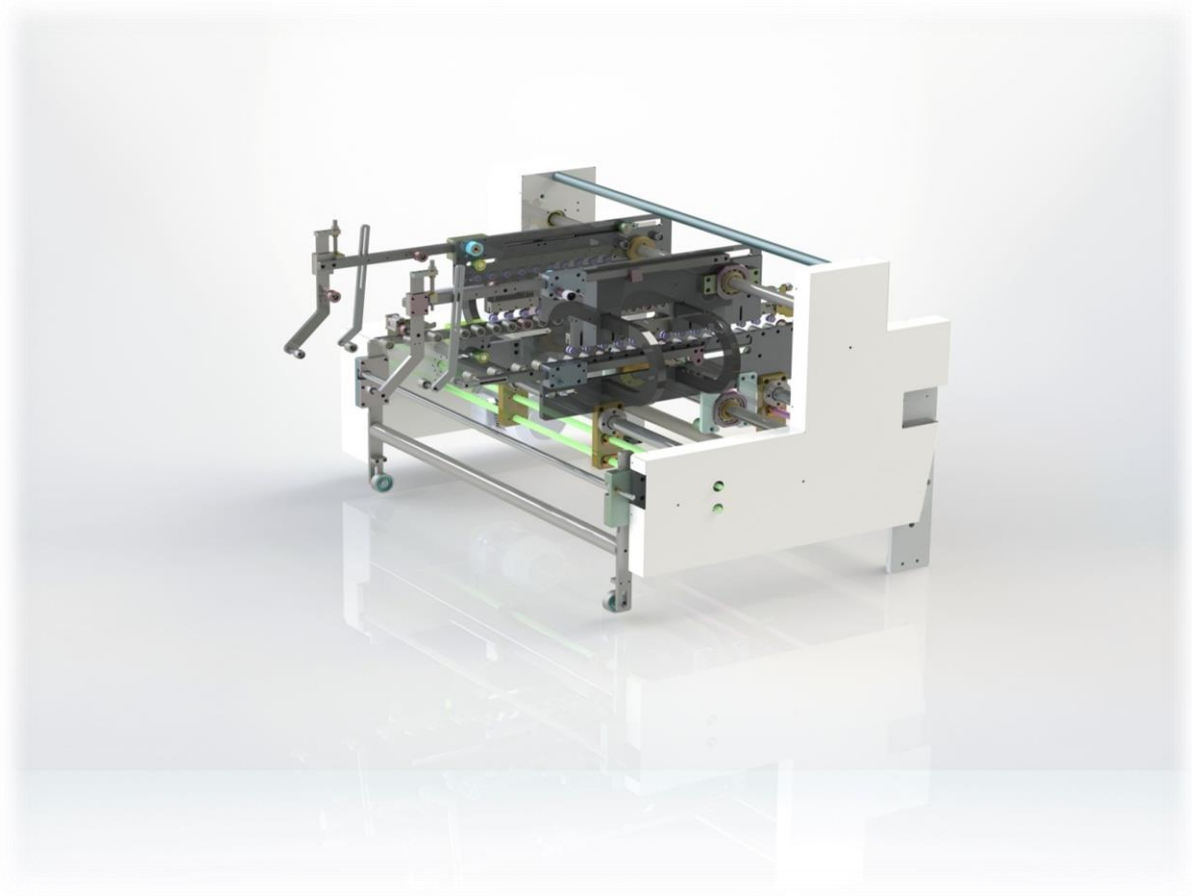


- Yapıştırıcı tutkalın muhafaza edildiği , yaklaşık **4 dm³ (257 x 80 x 192 mm)** lük hacime sahip kaydırılabilir tutkal depo
- Hazneye kolay tutkal transferi için bidon
- Sistem üzerinde 3 mm lik disk ve ona bağlı mil grubu
- Kolay monte - demonte edilebilen tek parça kapak (deponun temizlenebilmesi için)

PRODUCED BY

**DNCR
GROUP**

Düşüş Ünitesi:

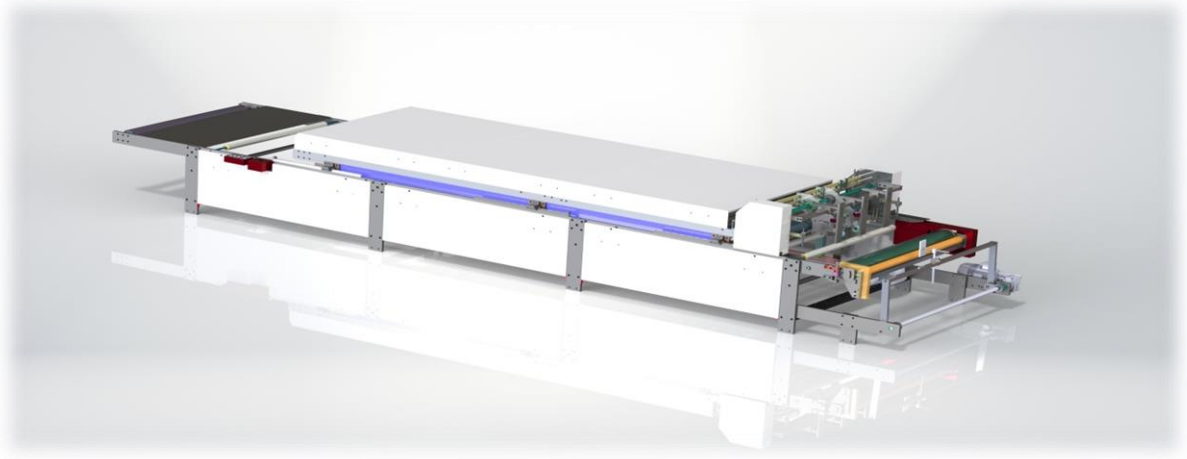


- Kutu boy ve şekillerine göre her yönde ayarlanabilen mekanizma grubu.
- Makine çalışırken kayış ayar imkanı.
- Yapıştırılan kutu miktarını gösteren, ayarlanabilir sayıcı & vurucu aygıt.
- 4 KW AC düşüş motoru.
- Yukarı-aşağı rahat ayarlanabilen eksantrik ayar düzeneği.
- 40 mm alt- 24 mm üst kayış grubu
- **Elektrikli hareket alan taşıyıcı lama grubu.**

PRODUCED BY

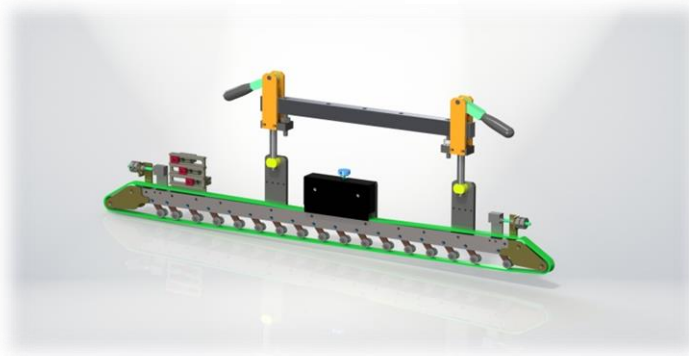
DNCR
GROUP

Pres Ünitesi:



- **110 cm eninde konveyör kayışı.**
- 810 cm Pres üst baskı kayış uzunluğu.(2,5mm kalınlık)
- 1272 cm Pres alt baskı kayış uzunluğu.(2,5mm kalınlık)
- Alt ve üst ayrı ayrı olmak üzere, kayışların sağa-sola kaçmasını önleyen kayış düzeltme grubu.
- Basınç ayarlı baskı merdaneleri.
- Merdaneler arası baskı yaratan 12 adet piston grubu.
- **İz yapmayan, ayarlanabilen özel esnek malzemeden pres üst baskı kayışı.(30mm x 5mm x 815 cm)**
- İhtiyaca göre, yukarı ve aşağı ayarlanabilen ön alt giriş merdane grubu.
- Pres hızının, makineden kutu aktarımına uyumlu olmasını sağlayan zaman düzenleyici.
- Bütün ünitenin kolayca hareket ettirilebilmesi için taşıma tekerlekleri.
- Pres boyu : 7 m.
- 1,5 KW pres motoru

Üst Baskı Grubu:

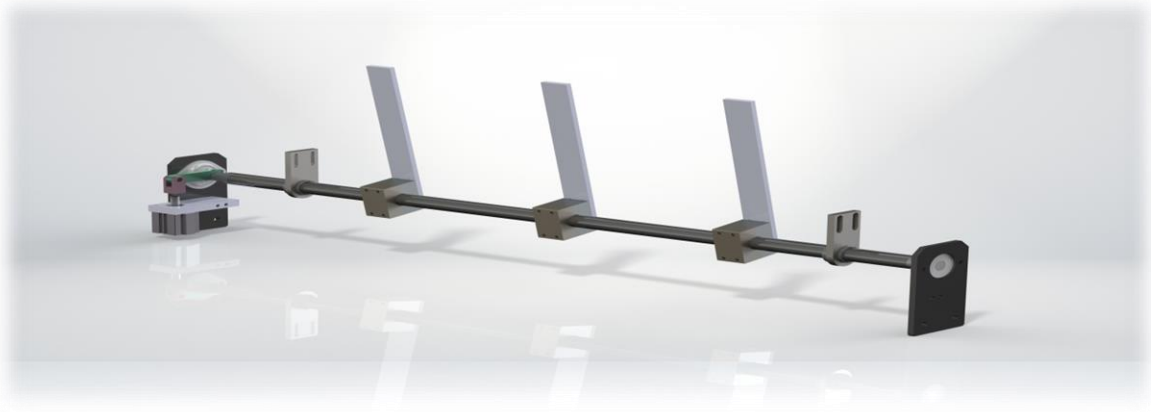


- Kayış gerdirme makine grubu.
- Kromlu ve nikel bağlantı grubu parçaları.
- Yukarı-aşağı hareket sağlayan kol grubu.

PRODUCED BY

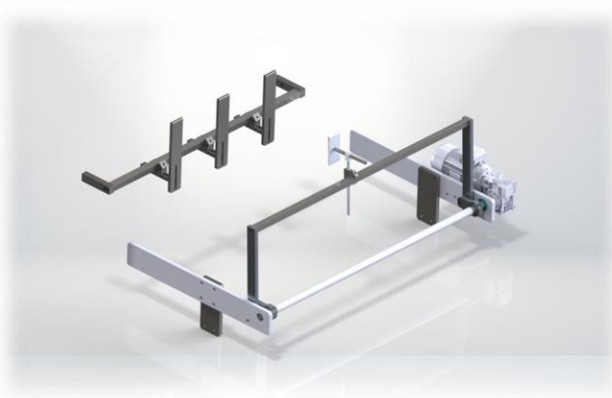
DNCR
GROUP

Kutu Düzeltme Sistem Grubu :



- Katlanmış kutuları düşüş bölümünde prese girmeden önce kenar hizalamasını sağlar.
- Kutuların pres bölümünde daha rijit yapışması için öncesinde uygulanan bir sistemdir.
- Pnömatik valf sistemi ile dairesel hareketi vurucu tırnaklara iletir.

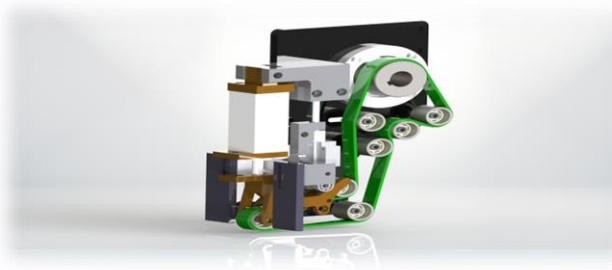
Tokatlama Sistem Grubu :



- Katlanmış kutuları pres bölümüne düştükten sonra yatay eksende düzeltir.
- Pres bölümü çıkışında kutuların düzenli sıralanmasını sağlar.

Pres Düzeltme Sistem Grubu :

- Prese düşen katlanmış ve tutkallanmış kartonları yatay eksende hizalar ve dikey eksende pnömatik silindirlerle bant kayışın altına düzgün olarak iletir.



PRODUCED BY

DNCR
GROUP

Elektrik- Elektronik Otomasyon Sistem:



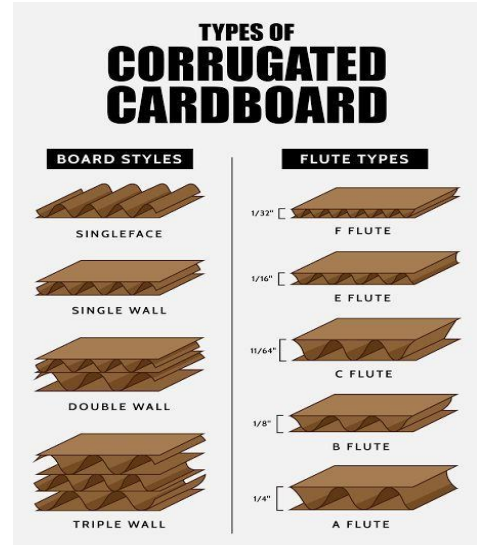
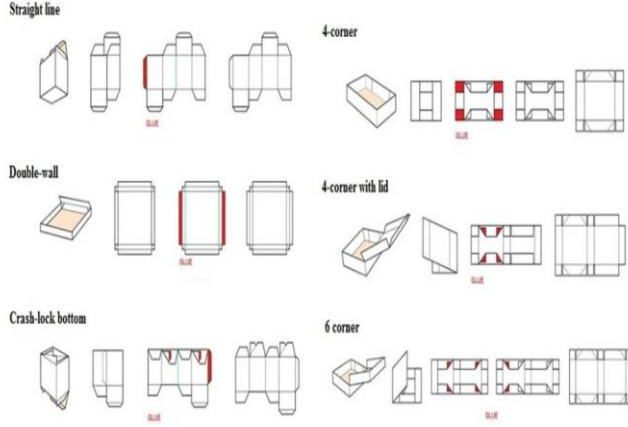
- Tüm elektrik ekipmanları için makineden ayrı konumlandırılmış elektrik kabini.
- Siemens otomasyon kontrol sistemi S7-1200 PLC,
- Makinenin tüm fonksiyonlarına ulaşma imkanı sağlayan KTP-700 (7 '') Siemens hassas dokunmatik ekran.
- Makina 4-6 nokta sistemi OMRON HMI NB10W-TW01B (10 '') hassas dokunmatik ekran.
- 1 adet uzaktan kumanda (1.5 Volt X 2 AD ALKALİ PİL)
- Yükleme, düşüş ve preste bulunan yardımcı kontrol butonları.
- Güvenlik durumları için programlanabilir alarm kornası.
- 4 adet senkronize çalışan Gamak AC motor ve Siemens sürücüler (V20 Serisi).
- 1 adet 3 Kw Yükleme Motoru
- 1 adet 4 Kw Düşüş Motoru
- 1 adet 1,5 Kw Pres Motoru
- 1 adet 0,37 Kw Pres İleri Geri Motoru
- 1 adet 18,5 Kw Ana Motor
- 11 adet 0,18 Kw Sağ Sol Ayar AC Motorlar
- 2 adet 4-6 nokta Sistemi için 3,5 Kw Siemens Servo Motor ve Sürücüler (V90 Serisi)
- 2 adet 4-6 nokta Sistemi için 0,75 Kw AC Motor
- 1 adet 0,75 Kw Tokatlama Motoru
- Makina Gücü : 36 KW
- Volt : 380 / 400 V
- Hertz : 50 / 60 Hz.
- Maksimum Kayış hızı: 400 m/dk

PRODUCED BY

DNCR
GROUP

Genel Teknik Özellikler:

- Makine kutu/karton katlamasına ilaveten oluklu kutular için de katlamaya uyumludur.(Opsiyon olarak 50 mm kayış verilir.)
- Makine genel kayışlar ölçüleri-Alt grup: 40 mm & Üst baskı grubu: 24 mm
- Kasnak ya da mil çıkartmaya gerek olmaksızın kolaylıkla kayış değiştirme imkanı.
- Alt lamaların rahat hareketini sağlayan grafitli yatak sistemi.
- Kutu kalınlığına göre kolay ayarlanabilen üst baskı sistemi.
- Lama gruplarının kolayca hareket ettirilebilmelerini sağlayan kromlu miller ve grafitli burçlar.
- En zor şartlarda sorunsuz çalışacak, uzun ömürlü, özel olarak tasarlanmış alt taşıyıcı kayış sistemi kasnaklarında rulmanlı yataklar.
- 15X15 ve 20 x 20 ölçülerinde destek profilleri.
- Büyük diskli, geniş hazneli alt kola çanağı ve ayar gerektirmeyen sıyrıcılar.3mm ve 6mm paslanmaz disk ve sıyrıcı grubu.
- Dijital konum sayaçları.
- **İşlenecek malzeme türleri: 150-650 /m2 + E, F, C, B, EB, BC, EF, EC, dalga oluklu.**
- **Makine boyu:18 m.**
- Alt lama hareketini manuel-elektrikli sağlayan taşıyıcı lama grubu.



KUTU GEÇİŞ ÖLÇÜLERİ :

2 APARAT ARASI (MINIMUM/CM) : 12-13 CM

3 APARAT (MINIMUM/CM) : 22-23 CM

TEK NOKTA YAN KUTU GENİŞLİĞİ (MAKSİMUM/CM) : 170 CM

3 NOKTA-DİPKİLİT GENİŞLİĞİ (MAKSİMUM/CM) : 165 CM

(KUTU KESİM,ŞEKİL VE GRAMAJINA GÖRE +/- 1 CM DEĞİŞKENLİK GÖSTEREBİLİR)

PRODUCED BY

DNCR
GROUP

Makine Yerleşim Planı :

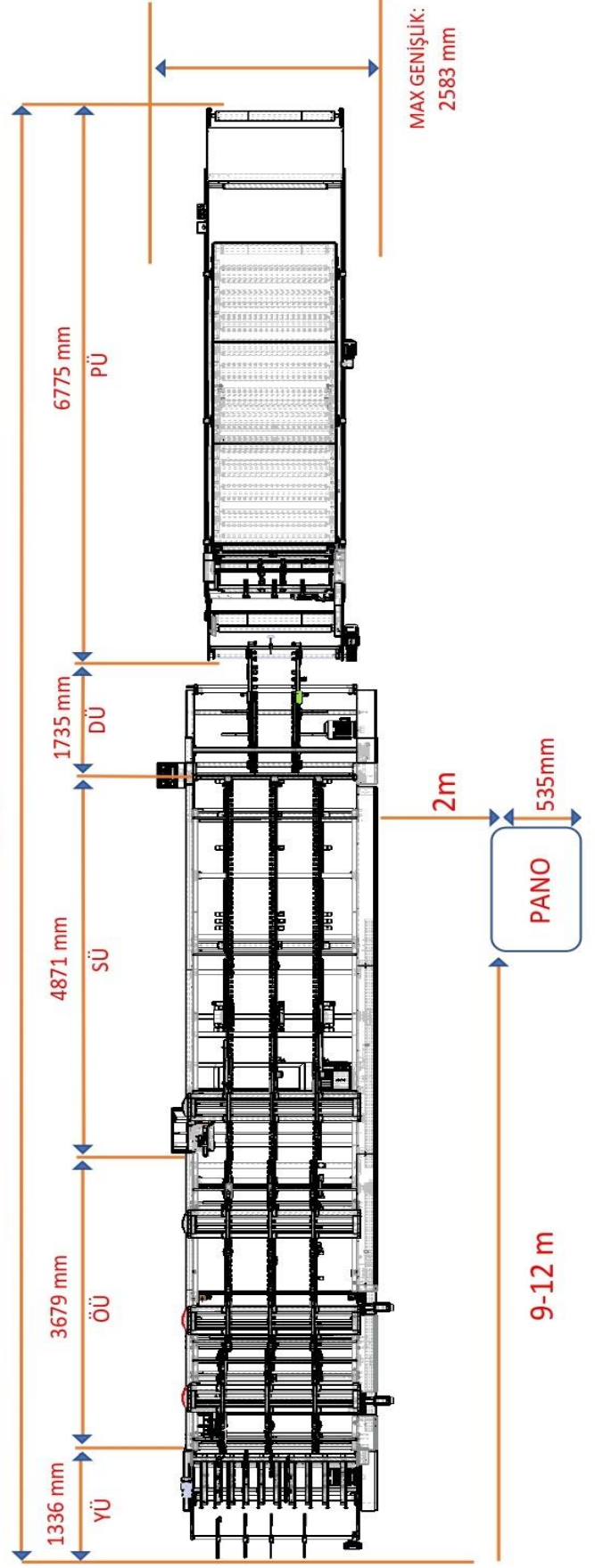
DİNÇER 170 SERİSİ MAKİNELERİN YERLEŞİM PLANI

KURULUMU GERÇEKLEŞEN
MAKİNEİN KAPLADIĞI
ALAN: 92 m²

YÜ: YÜKLEME ÜNİTESİ
ÖÜ: ÖN KATLAMA ÜNİTESİ
SÜ: SON KATLAMA ÜNİTESİ
DÜ: DÜŞÜŞ ÜNİTESİ
PÜ: PRES ÜNİTESİ

MAKİNEDEKİ
MAX
YÜKSEKLİK:
1453 mm

18 m



PRODUCED BY

DNCR
GROUP



DİNÇER MAKİNE

MÜHENDİSLİK İNŞ.SAN.ve TİC.LTD.ŞTİ.

Dinçer 170 -3 Nokta / 4-6 Nokta Makine Fiyatı :

İÇEREN EKİPMANLAR:

Gezici Hareket Sistemleri (Motorlu) = 170 LİK TÜM MAKİNELERİMİZDE STANDARTTIR.

EK-1 LİSTESİNDE AYRINTILI OLARAK PARÇA VE APARAT LİSTESİ VERİLMEKTEDİR.

CD/Patates kutusu/Sunum dosyası ataçmanları

Konik ve Konik Dip kilit kutu ataçmanları

Oluklu kutular için yatırırcı kayışlar 40 mm ve 50 mm

Otomatik kutu düzeltme (hizalama) sistemi

Otomatik kutu tokatlama sistemi

Otomatik pres düzeltme sistemi

Ödeme Şekli : Ek-2 te iki farklı ödeme seçeneği verilmiştir.

Teslimat Zamanı :

Teslimat Yeri : FABRİKANIZ

Garanti : Mekanik 2 yıl / Elektronik 1 yıl

Montaj / Eğitim/ İlk Çalıştırma : Fiyata dahildir.

Saygılarımızla,

Ümit DİNÇER

(Mechanical Engineer)

İTHALAT-İHRACAT KOORDİNASYON/ GENEL MDR.

DİNÇER MAKİNE MÜHENDİSLİK İNŞ.SAN.VE TİC.LTD.ŞTİ.

İOSB TORMAK SANAYİ SİTESİ J-BLOK NO:10 BAŞAKŞEHİR/İSTANBUL

Tel: +90212 485 95 57 Fax: +90212 485 95 59

www.dincermakine.com / www.dincermakine.com.tr e-mail:info@dincermakine.com.tr

PRODUCED BY

DNCR
GROUP