



& PLASTIC  
MOULD

## TASARIMDAN - SEVKİYATA TÜM SÜREÇLERDE YANINIZDAYIZ

Anot, 1982 yılında endüstriyel otomasyon alanında faaliyete başlamış olup, 1996 yılında ikinci şirketi ile plastik parça üretimi alanında faaliyet göstermeye başlamıştır. Günümüzde Anot Makina Kalıp Plastik ve Anot Elektrik Elektronik Otomasyon grup şirketleri olarak faaliyetlerine devam etmektedir.

2000 yılında artan talepler doğrultusunda Eskişehir Organize Sanayi Bölgesi'ne taşınarak, 1000 m<sup>2</sup> kapalı alan ile üretim kapasitesi artırılmıştır. 2002 yılında ise kendi kalıp üretim makina parkını kurmuştur. 2012 yılında da 1250 m<sup>2</sup>'lik ek üretim binası devreye girmiş olup toplamda 2.250 m<sup>2</sup> alanda üretim yapmaktadır. 16.000 m<sup>2</sup> ilave fabrika binası 2020 yılında, Eskişehir Organize Sanayi Bölgesinde faaliyete geçmiştir.

Yatırımlar sonunda plastik parça üretimi ile birlikte, plastik enjeksiyon kalıbı ve özel makina imalatı projelerinde de faaliyetlerimiz devam etmektedir.

Beyaz eşya başta olmak üzere havacılık, otomotiv, makina, elektronik, elektrik, hırdavat ve mobilya sektörleri için plastik parça üretimi yapılmakta, talepler doğrultusunda kendi bünyemizde tampon baskı işlemi yapılmaktadır. Ayrıca isteğe göre ürettiğimiz parçalara kaplama ve boyama işlemleri de yapılmaktadır.

Müşterilerimizin kendi ürünleri dışında, elektrik ve beyaz eşya grubunda tasarımları firmamıza ait olan kendi ürünlerimizde mevcuttur. Beyaz eşya grubunda (ocak, fırın, davlumbaz) kullanılacak ürün grupları bünyemizde bulunmaktadır. (düğme, ayak, conta, ayna, kulp, buton vb.)

Müşterilerimizin ihtiyaçları olan plastik enjeksiyon kalıpları dizayn edilerek CNC makineler ile kalıp üretimi yapılmaktadır.

## WE ARE WITH YOU IN ALL PROCESSES FROM DESIGN TO TRANSPORT

Anot, went to operation in field of industrial automation in 1982, came in to operation with injection moulding in year 1996. Currently it continues its operations with 2 different companies being Anot Machinery-Mould-Plastic and Anot Electric-Electronics-Automation.

The production capacity was increased with 1000 m<sup>2</sup> closed area by moving to Eskişehir Organized Industrial Site in line with the increasing demands in year 2000. Additional production building with 1250 m<sup>2</sup> area was commissioned in 2012 and production is made in total 2.250 m<sup>2</sup> area. An additional 16,000 m<sup>2</sup> factory building started operations in 2020 in Eskişehir Organized Industrial Zone.

Our operations are continuing in injection moulding, plastic injection mould production and special machine projects as a result of the investments.

Plastic part production is made for aviation, automotive, machine, electronic, electricity, hardware and furniture sectors primarily being white goods and pad printing work is made through the demands. Also painting and coating works of the produced parts are made according to the demands.

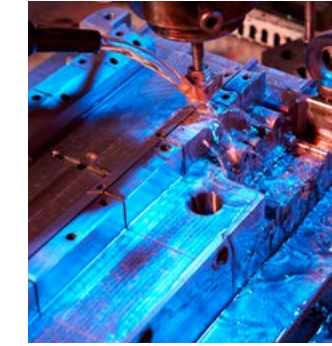
We also have our own products in electricity and white goods group designs of which belong to our firm other than the products of our customers. There are products which may be used in white goods group (oven, hob, cooker hood) in our structure. ( knob, leg, gasket, handle, button etc.).

Plastic injection moulds which are needs of our customers are designed and mould production is made with CNC machines.

### TASARIM DESIGN



### KALIP MOULD



### PLASTİK ENJEKSİYON INJECTION MOULDING



### GRUPLAMA ve TAMPON BASKI ASSEMBLY & PAD PRINTING





PLASTİK ENJEKSİYON KALIBI ve  
PLASTİK ÜRÜN ÜRETEBİLME  
KABİLİYETİNE SAHİP OLAN ANOT,  
GEREKTIĞİNDE MÜŞTERİYE ÖZEL  
TASARIM VE ÇÖZÜMLER SUNMAKTADIR.

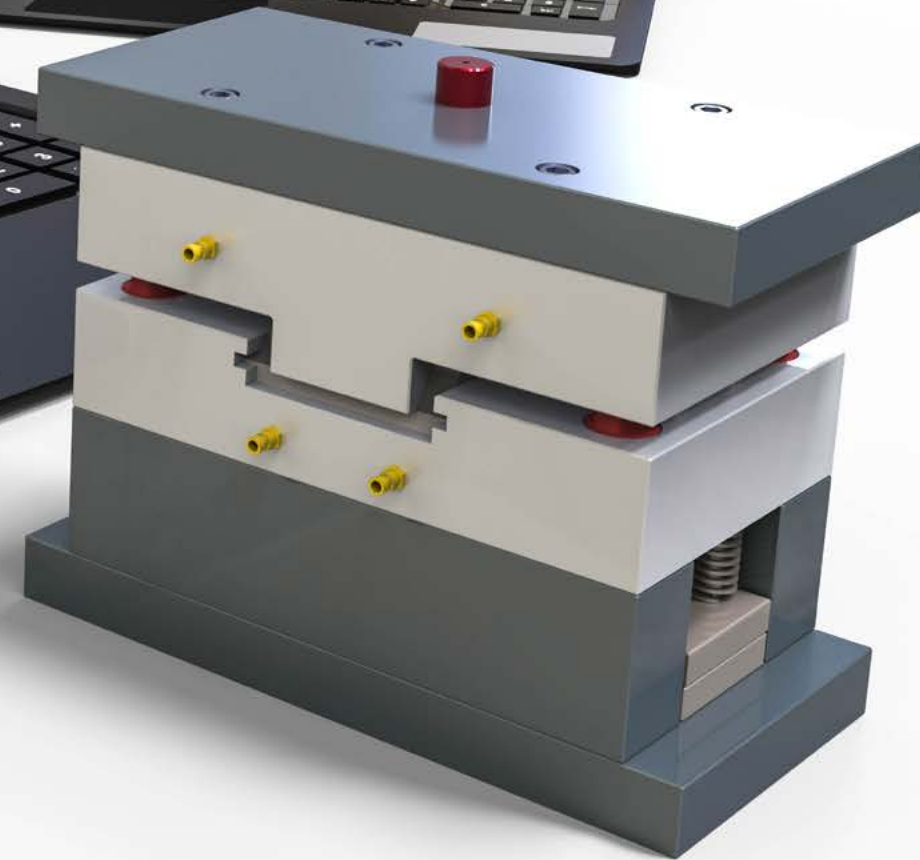
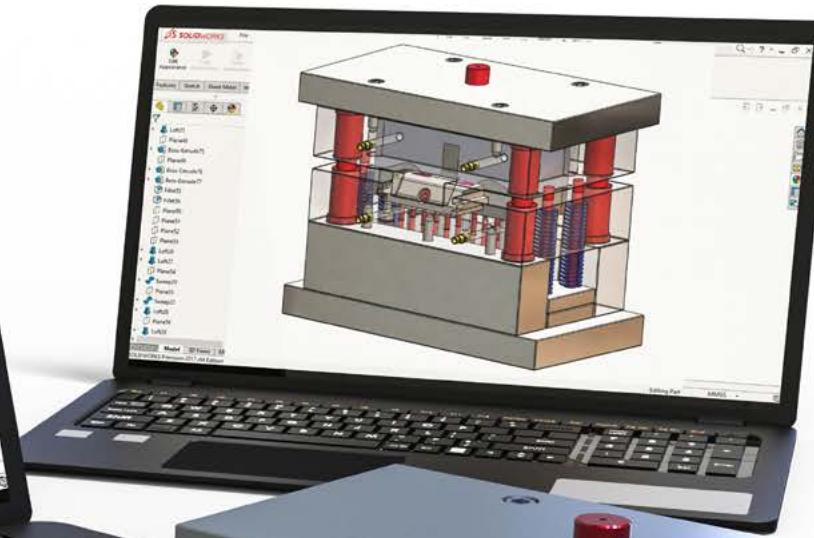
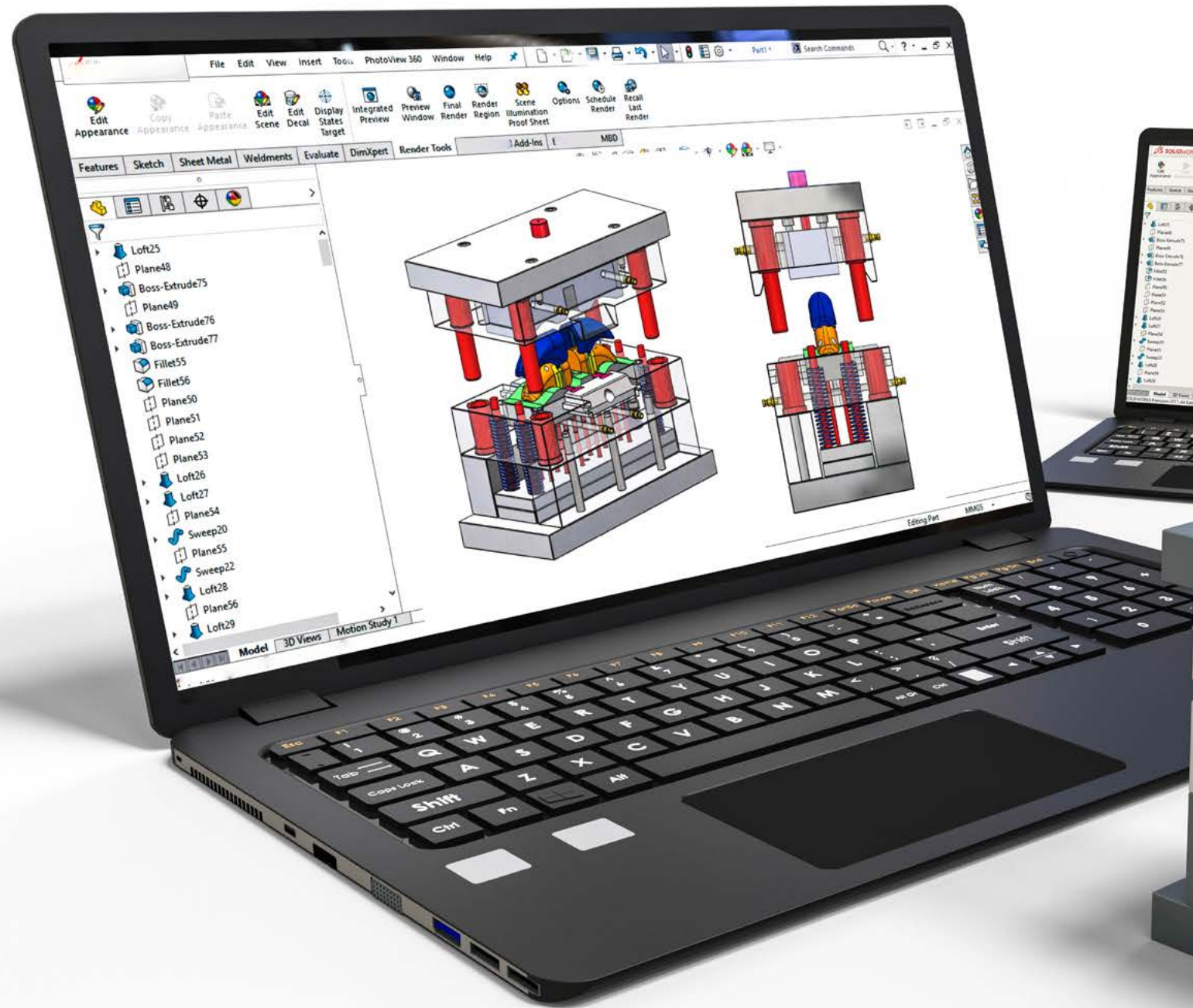
ANOT, WHICH IS CAPABLE OF PRODUCING PLASTIC  
INJECTION MOULD AND PLASTIC PARTS,  
PRODUCES CUSTOMER SPECIFIC DESIGN  
AND SOLUTIONS WHERE NECESSARY.





Yüksek Hassasiyette  
İşleme Kabiliyeti  
High precision machining capability





TASARIM  
DESIGN

**ÜRÜN ve KALIP TASARIMINDA  
EN YÜKSEK STANDARTTA ÇALIŞIYORUZ.**

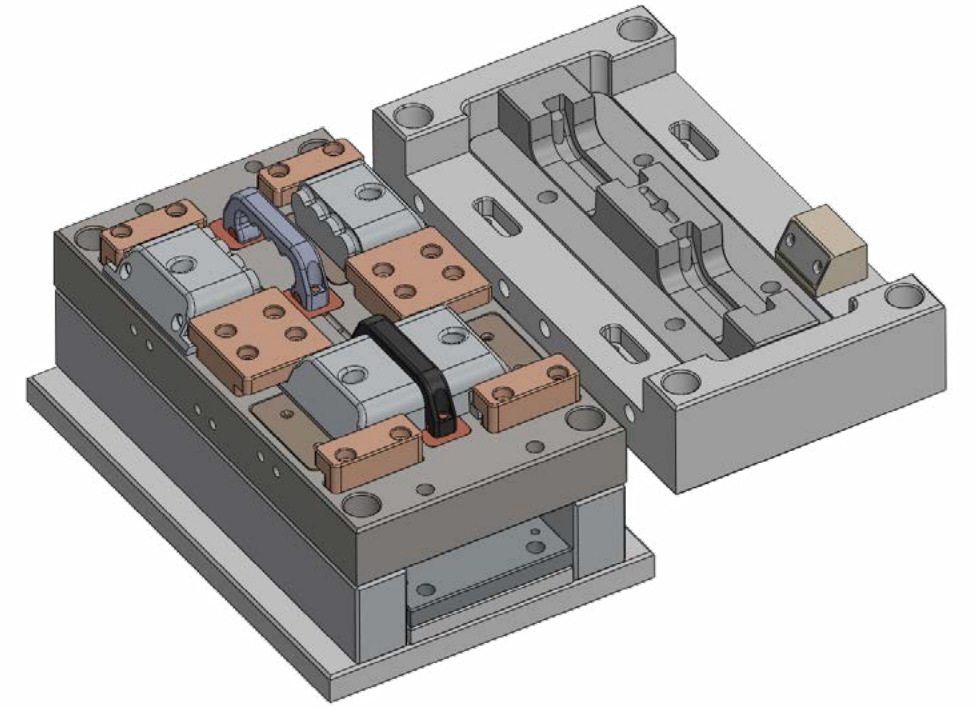
Tasarım departmanı, Anot'un her zaman en çok önem verdiği departmanlardan biri olmuştur, çünkü kalıp tasarımı bir ürünün üretilmesindeki en önemli süreçlerden biridir. Plastik Enjeksiyon ile üretimde, kalıp tasarımı; kalıbın ömrünü, plastik parçaların enjeksiyon makineleri ile üretimi sırasındaki çevrim zamanını ve kalitesini direkt olarak etkilemektedir.

Kalıp tasarımının yanında Anot, kendi ürünleri ve müşteriye özel ürünlerin tasarımlarını da yapmaktadır.

**WE ARE WORKING AT THE HIGHEST STANDART  
IN PRODUCT AND MOULD DESIGN**

Design Department has always been one of the departments given the utmost importance by Anot because mould design is one of the most important processes in production of a product. The mould design in production with injection moulding affect the life of mould, cycle times of plastic parts during production and quality here of.

Anot also makes designs of its own products besides the mould design.







KALIP

PLASTİK  
ENJEKSİYON  
KALİPLERİ

MOULD  
PLASTIC  
INJECTION  
MOULDS



## Yüksek Teknoloji ve İnovatif Çözümler

Plastik enjeksiyon kalıbı üretme yeteneğine sahip olan Anot, güçlü bir kadroya ve makina parkına sahiptir. İşleme hassasiyetini yükseltmek, işleme sürecini kısaltmak ve en erken teslim tarihini verebilmek için üst düzey makineler kullanmaktadır. Müşterilerimizden gelen veya kendi bünyemizde dizayn edilen ürün datalarına göre kalıplar tasarlanmakta ve üretimi yapılmaktadır.

Kalıp üretiminin yanı sıra müşterilerimizden gelen kalıplara tadilat ve bakım işlemi de yapılmaktadır.

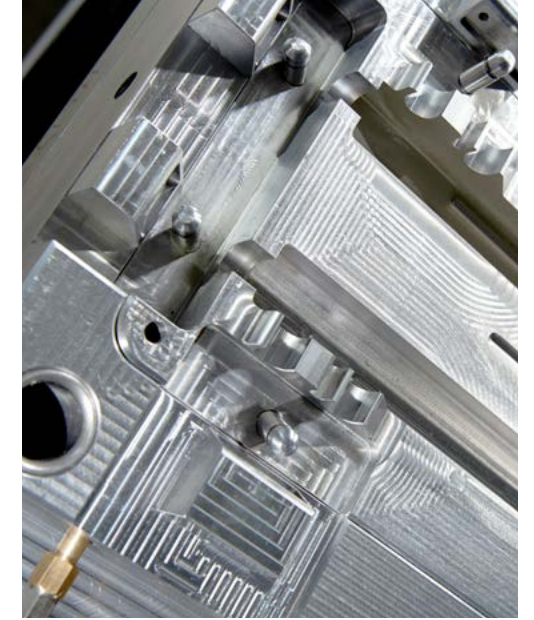
Şirkette kalıphane olması plastik parça üretimi konusunda da sektörde fark yaratmaktadır, çünkü kalıplarda meydana gelebilecek herhangi bir arıza veya tadilat durumlarında, üretim aksatılmadan hızlı ve ekonomik bir biçimde çözüm üretilmektedir.

## High Technology and Innovative Solutions

Anot, which is capable of producing all kinds of plastic injection moulds, has a powerful staff, machines and equipment. High level machines are used in order to increase the processing precision, to reduce the processing of production and to give earliest delivery date. The moulds are designed according to the product data provided by our customers or designed in our structure and their productions are made.

Also the alteration and maintenance works of the moulds given by the customers are made besides the mould production.

Company's having a mould production area create difference in the sector about part production because fast and cost-effective solutions may be able to be produced without delaying the production in cases of any failure that may occur on the moulds or alterations.







PLASTİK  
ENJEKSİYON  
PLASTIC INJECTION

**Anot, farklı tonajlarda plastik enjeksiyon makinaları ile hizmet vermektedir.**

Müşteri istekleri doğrultusunda her zaman kalite odaklı olarak üretim yapılmaktadır. 1996 yılından beri bu alanda faaliyet gösteren Anot, deneyimli ve geniş bir kadroya sahiptir. Alanında en üst düzey makinalara sahip olup, teknolojik olarak sürekli kendini geliştirmektedir.

Kendi tasarımı olan ürünlerin üretiminin yanında, müşterimize ait olan kalıplarla plastik parça üretimi yapmakta ve yan sanayi olarak hizmet verilmektedir.

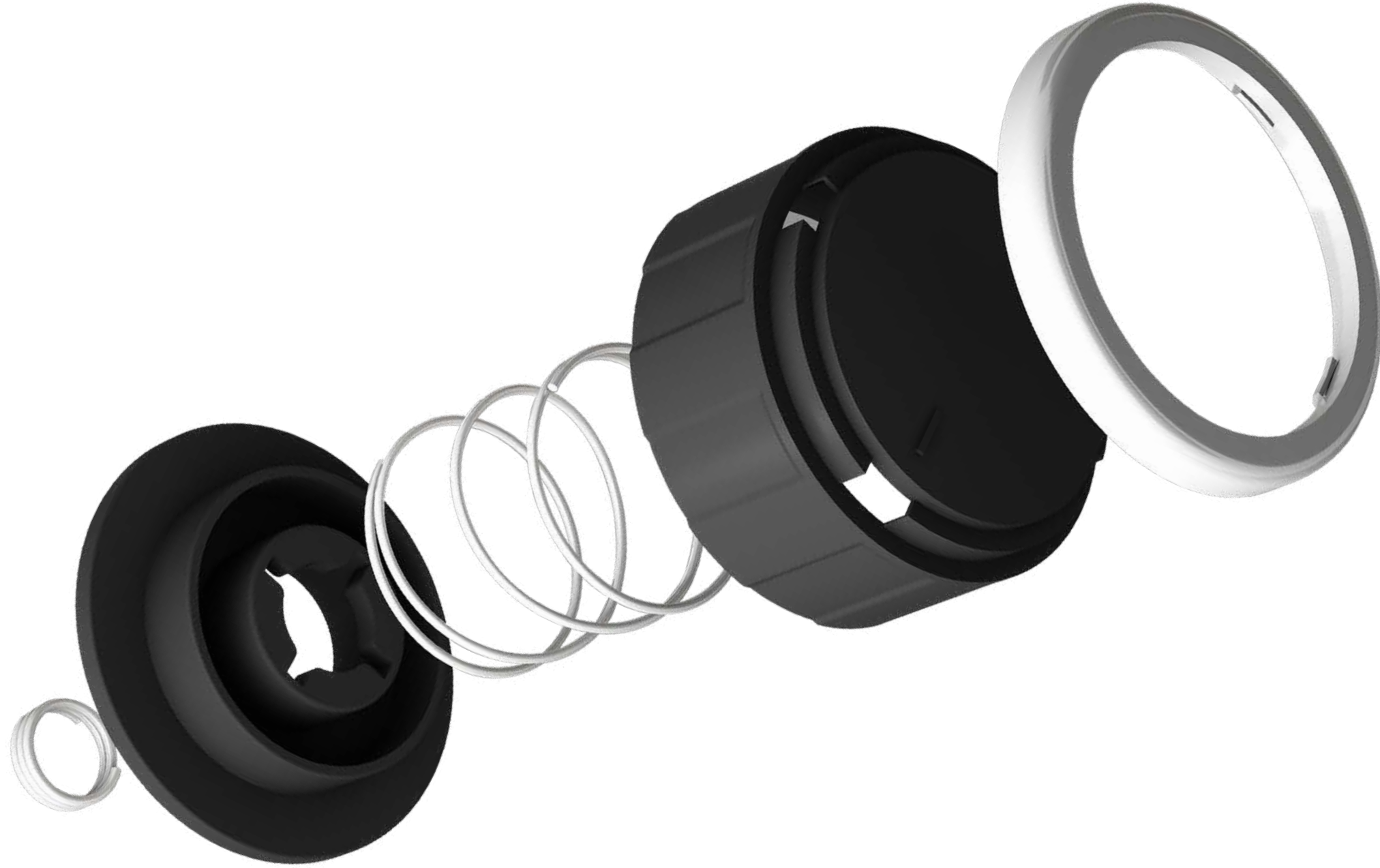
Anot, renders service with plastic injection machines in various clamping forces.

It always makes quality-oriented production through the demands of the customers. Anot, which operates in this field since 1996, has an experiences and wide staff. It has the highest level machines in its field and It continuously develops itself technologically.

Besides the production of the products which are our own designs, it is able to make plastic part production with the moulds belonging to our customers and provide service as sub-industry.







## GRUPLAMA ve TAMPON BASKI

ASSEMBLY & PAD PRINTING

Kendi üretimlerimiz ve gerektiğinde dışarıdan tedarik ettiğimiz ürünler ile beraber gruplama yapılmaktadır. Ayrıca müşterilerimizin istekleri doğrultusunda ürünlerimize tampon baskı hizmeti verilmektedir.

Assembly is made together with our products and the products which we procure from outside where necessary. Moreover pad printing service is rendered to our products through the demands of our customers

PLASTİK ve METAL DÜĞME  
PLASTIC AND METAL KNOB



BASMALI DÜĞME  
PULL-PUSH KNOB







### Düğme Altı Conta

Gasket Under the Knob



### Camlı Ocak Merkezeleme Plastığı

Grid Centering Part



### Ayak

Foot



### Montaj Dübel Plastığı

Spacer Between Oven and Furniture



### Kablo Tutucu

Cable Holder



### Bek Plastığı

Burner Assembly Part



### Buton

Button



### Kapak Astarı

Plastic Bracket



### Tapa

Blind Cap



### Kulp Başlığı

Handle Head



 **Baca Adaptörü**  
Blower Convertor



 **Buton**  
Button



 **Led**  
Led



 **Devre ve Switch Kutusu**  
Power Card and Switch Box



 **Push Buton Plastiđi**  
Button Housing



 **Süzgeç Kulbu**  
Handle for Collander



**BEYAZ EŞYA**  
WHITE GOODS



**MOBİLYA**  
FURNITURE



**ELEKTRİK**  
ELECTRIC



**POMPA VE MOTOR**  
PUMP AND MOTOR



**YÜRÜYEN MERDİVEN**  
ESCALATOR



**OTOMOTİV**  
AUTOMOTIVE



**HAVACILIK**  
AVIATION



**YEM VE TAHİL**  
FEED AND GRAIN



**CAM**  
GLASS





# anot

**Merkez / Center**

Organize Sanayi Bölgesi 9. Cadde  
No:34 Odunpazarı / ESKİŞEHİR  
0222 236 16 16

**Şube / Branch**

Alaaddin Bey Mah. 838. Sokak  
A Blok 2 A/1 Nilüfer / BURSA  
0224 443 50 55

[info@anot.com.tr](mailto:info@anot.com.tr)  
[www.anot.com.tr](http://www.anot.com.tr)