

**LISEPRO**<sup>®</sup>  
Energie & Robotik

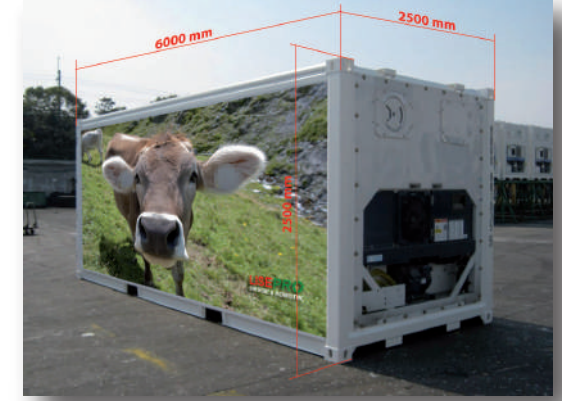
**DTT**

*Yapay zeka destekli Dikey Tarım Teknolojisi*

Web: [lisepro.com](http://lisepro.com)  
+90 212 863 2230

## Modellerimiz

**LISEPRO**<sup>®</sup>  
Energie & Robotik



Açıklamalar

Ölçüleri U/G/Y - KG

Günlük üretim

Enerji tüketimi

Opsiyonel eklemler

Fiyat

DTT 40-S

12.500 / 2.500 / 2.500 - 3.840 Kg

450 Kg

800 W

LP01-V, ST5, ST10-B

19.800,00 Euro

DTT 20-S

6.000 / 2.500 / 2.500 - 1.842 Kg

200 Kg

720 W

LP01, ST2.5, ST5, ST10-B

14.642,00 Euro



### Büyük ve Genişletilebilir Ticari Filizlenme Sistemi

DTT40S, bugün piyasadaki herhangi bir sistemin en az miktarda iş gücü ile en yüksek yem verimini sağlayan güncellenmiş Ticari Filizlenme Sistemini sunmaktan gurur duyarız. Bu modüler yem üretim sistemi 60 kg'dan (DTT 10 ) ölçeklenecek şekilde tasarlanmıştır. 450+ kg'a (DTT 40S) kadar günlük taze yem yelpazesidir. Tüm Filizleme Sistemleri, filizleri büyütmek için gereken her şeyi içerir, sadece su ve elektriğe erişmeniz gerekir

### Ticari Sistem Özellikleri:

Modüler Tasarım ve Genişletilebilirlik:

Modüler Tasarım, 225 - 450 kg artışlarla sistem büyümesine izin verir ve istenen tonaja tamamen genişletilebilir. Ticari sistemin temel yapı taşı, yirmi (40m'3)12,5m uzunluğunda x 2,5m genişliğinde büyüyen tepsileri tutan 1,2m

genişliğinde x 4,2m uzunluğunda alüminyum raftır. Her gün 450 Kg premium taze yem yetiştirebilir. Sadece yetiştirme odanızın büyüklüğü ile sınırlı genişleme sağlamak için sisteme ek raflar kolayca eklenebilir . 60 Kg sistemi istisnadır ve aslında 20 yerine 10 filizlenme tepsisine sahip 125 Kg'lık bir sistemdir.

### Küçük Alan İzi:

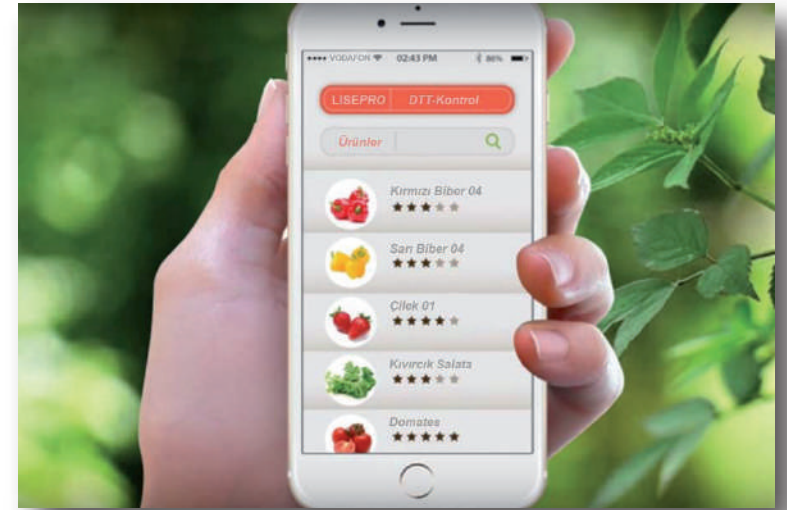
Yeni ticari sistemler eski DTT modellerinden %85 daha küçük bir alan izi kullanır. Önceki tasarımlar 600 m kare içinde 900 Kg filiz büyüyebilirler. Yeni sistem, sisteminizi düzgün bir şekilde tohumlamanıza, hasat etmenize ve çalıştırmaya yetecek kadar alan sağlarken, 90 m kareden daha az bir günde günde 900 Kg filiz üretilir.

### Su ve Besin Devridaimi:

Tüm DTT sistemleri suyu devridaim ettiğinden, su haznesine organik besin maddelerini ekleyebiliriz, bu da daha büyük filizler ve daha düşük filizlenmemiş tohum yüzdesi ile sonuçlanır ve bu nedenle bugünkü su kullanımımızda %80 verimlilik görüyoruz ve yaz aylarında çamur birikintileri, kışın ise boşa harcanmış sudan büyüyen odalarımızın etrafında buz yaratmıyoruz.

### Emekde Minimize Tasarım:

Yeni tasarım son derece verimli ve endüstride tohumlama, hasat ve temizleme en iyi bir şekilde uygulanır. Deneyimli çiftçiler, hasat edilen taze filizlerin tonu başına 1 saatten daha az emek harcarlar.



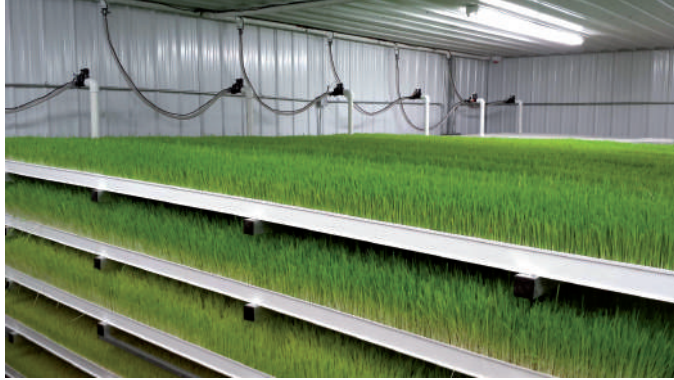


## Otomatik Sulama:

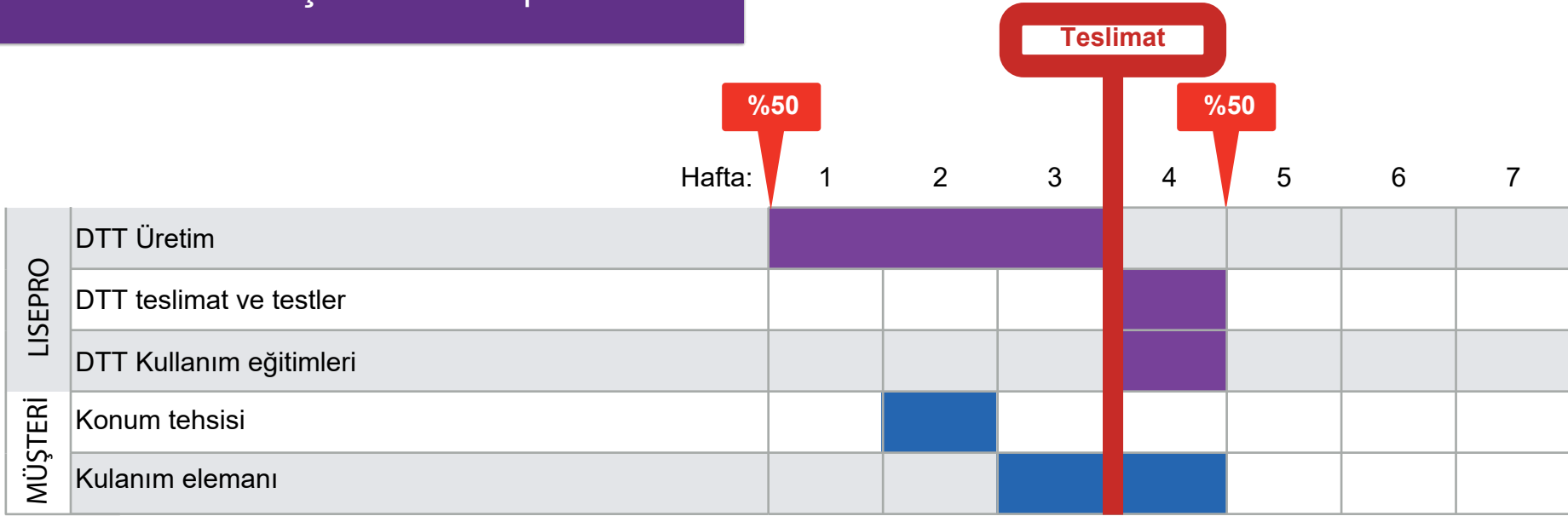
Her DTT filizlenme sistemi, sulamaları otomatik olarak yapar zeka destekli bir zamanlayıcı içerir. Bu zamanlayıcı, tam su devridaim sisteminin bir parçasıdır. Devridaim sistemi günlük üretim ihtiyaçlarınız için özel olarak tasarlanmıştır ve bir Tank (geri dönüş suyu ve besinler için), Pompa, Zamanlayıcı ve uygun Tesisatı içerir.

## En Düşük İşletme Maliyetleri - Süre:

Verimi artırdığınızda, sudan tasarruf edip işçiliği azalttığınızda Para Tasarrufu Yaparsınız!



## Zaman akışı ve ödeme planı



### Payment terms

- ✦ The time count down starts when the first payment is received
- ✦ Any delayed payment will delay project execution for symmetrical amount of time

**LISEPRO**<sup>®</sup>  
Energie & Robotik

**Lisepro Energie Robotik san.tic.ltd.řti.**

**Mustafa Kemal Bul. 8 B  
Büyüçekmece / İstanbul  
+90 212 863 2230  
+90 543 419 7273 Mobile  
lisepro.com.tr  
info:lisepro.com**

info: lisepro.com.tr