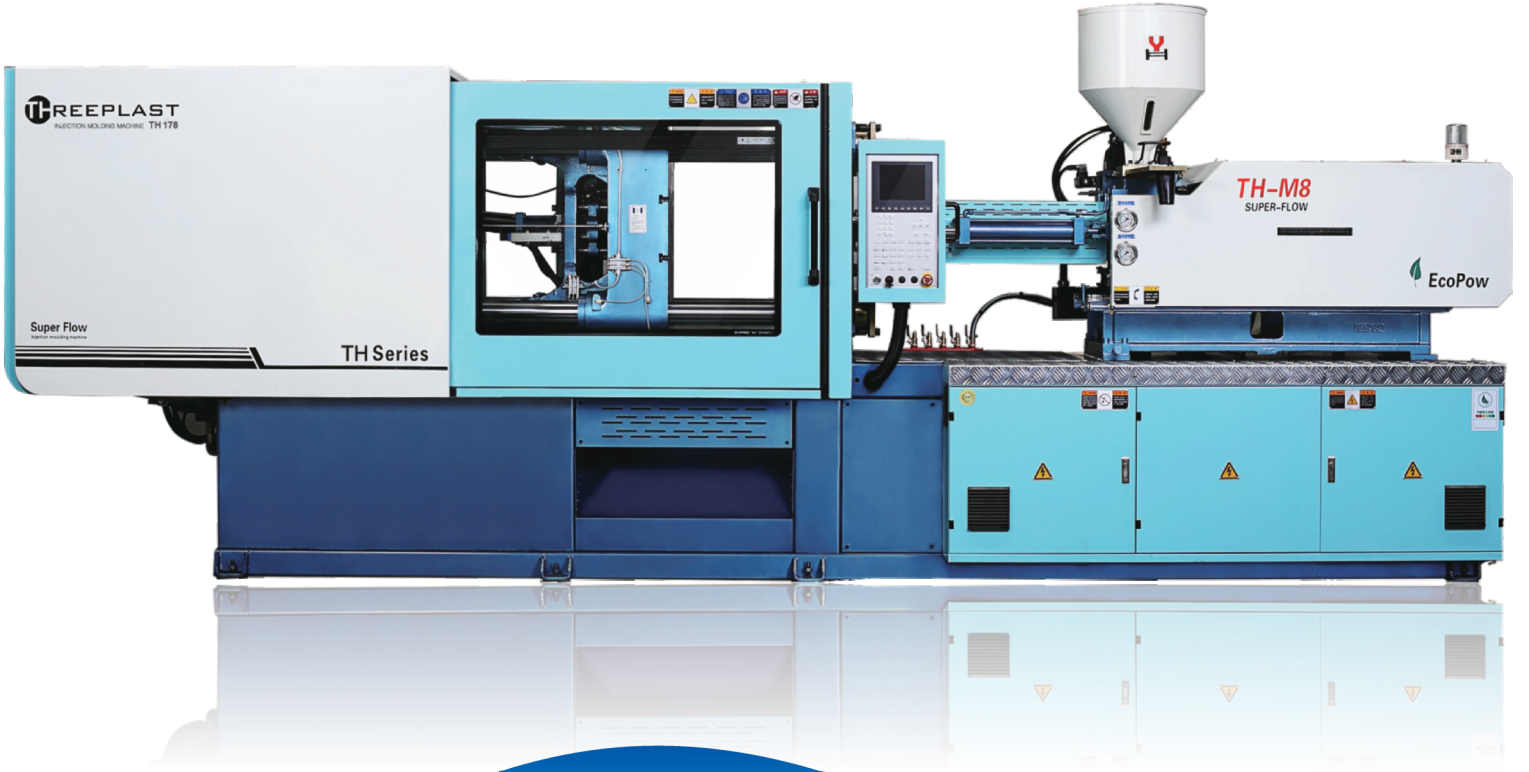


ASY MAKINE

THREEPLAST

Türkiye Distribütörü



Ürün Kataloğu

Avrupa Standartlarında Komponent Markalarımız

 **ALFAGOMMA**

 **OMASS**

EAT•N

 **ECKERLE**
HYDRAULIC DIVISION

FESTO



Hallite 

HIWIN
Linear Motion product & Technology

 **华业螺杆**
HUYAYE SCREW

HYDAC

KEBA

MOOG

novotechnik
Siedle Gruppe

PHASE
MOTION CONTROL


 **PHENIX
CONTACT**

Rexroth
Bosch Group

 **SCHMERSAL**
Safe solutions for your industry

Schneider
Electric


TRELLEBORG
SEALING SOLUTIONS

VICKERS

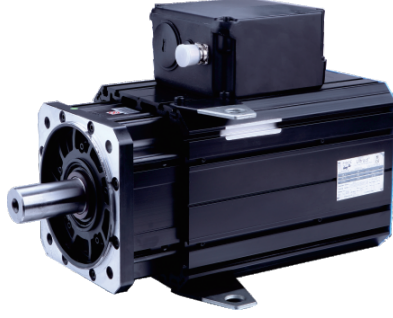
Weidmüller 

Servo Sistemleri

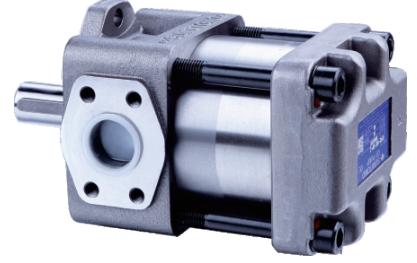
01 Servo sürücü



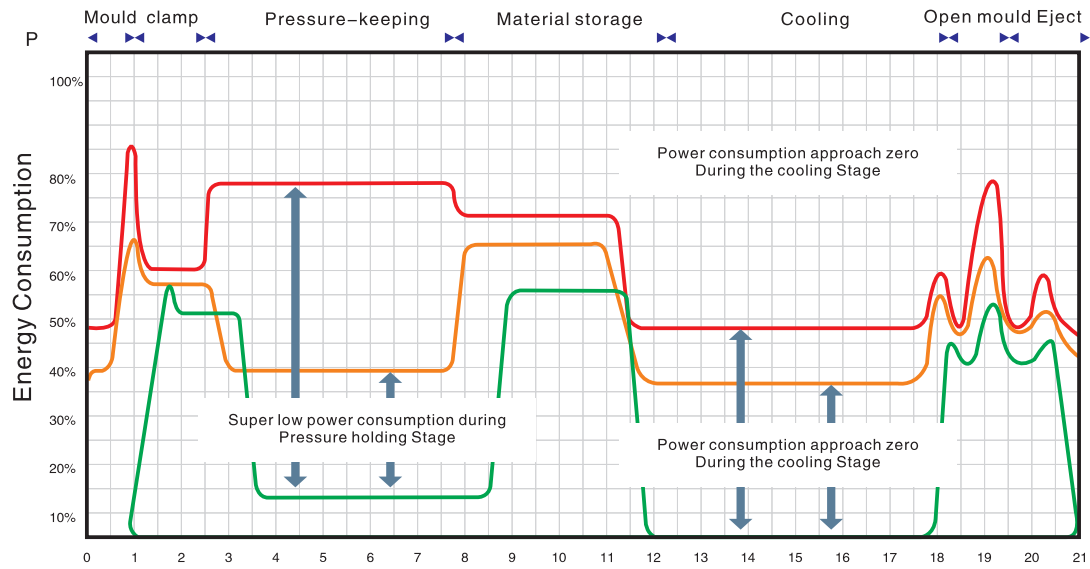
02 Servo motor



03 Servo pompa



Yeni Nesil Servo Sistem ile %80'e Varan Enerji Tasarrufu



Makine Teknik Ölçüleri

Enjeksiyon Ünitesi	TH90			TH110			TH130			TH160			TH180			TH210			TH260			
	A	B	C	A	B	C	A	B	C	A	B	C	A	B	C	A	B	C	A	B	C	
Vida Çapı	mm	30	32	35	38	42	45	38	42	45	42	45	50	45	50	55	45	50	55	55	60	65
Vida Oranı	L/D	23.5	22	20.1	22	18.6	17.5	22	20	18.5	22	20	18.5	22	20	18.5	22	20	18.5	18.5	20	18.5
Atış Hacmi	Cm ³	117	133	158	188	225	255	195	238	274	312	358	442	382	471	570	382	471	570	570	763	896
Atış Ağırlığı	g	106	121	144	170	204	249	178	217	249	284	326	402	347	429	519	347	429	519	519	695	815
Enjeksiyon Basıncı	Mpa	230	203	170	215	186	162	208	171	148	203	177	143	207	168	138	207	168	138	138	168	143
Enjeksiyon Max. Hızı	rpm	215			200			200			200			180			171			178		
Sıkıştırma Ünitesi																						
Sıkıştırma Kuvveti	KN/T	900 / 90			1100 / 110			1300 / 130			1600 / 160			1800 / 180			2100 / 210			2600 / 260		
İtici Vuruşu	mm	320			360			380			435			435			475			550		
Kovan Arası Mesafe	mm	360 X 360			420 X 380			417 X 417			465 X 465			480 X 480			520 X 520			580 X 580		
Max. Kalıp Açlığı	mm	350			430			460			550			550			550			580		
Min. Kalıp Açlığı	mm	150			170			180			200			200			200			200		
Enjeksiyon Vuruşu	mm	90			120			120			135			135			140			150		
Enjeksiyon Gücü	KN	30			40			46			46			46			62			62		
Genel Özellikler																						
Motor Gücü	Kw	11			15			15			22			30			30			37		
	HP	14.74			20.1			20.1			29.48			40.2			40.2			49.58		
Pompa Kapasitesi	Kw	7			7.3			7.4			9.9			11.5			11.5			13.5		
	HP	9.38			9.92			9.92			13.27			15.41			15.41			18.09		
Yağ Tank Kapasitesi	Litre	157			215			220			300			305			310			330		
Makine Ölçüleri	m	3.81 X 1.19 X 1.79			4.60 X 1.20 X 1.80			4.60 X 1.35 X 2.10			5.10 X 1.40 X 2.20			5.20 X 1.45 X 2.25			5.60 X 1.50 X 2.30			5.80 X 1.58 X 2.30		
Makine Ağırlığı	Kg/T	2900 / 2.9			3800 / 3.8			4300 / 4.3			5300 / 5.3			5800 / 5.8			6700 / 6.7			8000 / 8.0		

Enjeksiyon Ünitesi	TH9000			TH1100			TH1300				TH1500			TH2000				TH2500			
	A	B	C	A	B	C	A	B	C	D	A	B	C	A	B	C	D	A	B	C	
Vida Çapı	mm	95	100	105	110	120	130	110	120	130	140	130	140	150	130	140	150	160	170	185	200
Vida Oranı	L/D	23	21	20	22	20.2	18.6	26.2	24	22.2	23.7	23.7	22	20.5	23.7	22	20.5	19.2	23.9	22	20.3
Atış Hacmi	Cm ³	35.44	39.27	4.330	5.321	6.333	7.433	5.892	7.012	8.229	9.544	8.627	10.005	11.486	8.627	10.005	11.486	13.069	24.059	28.493	33.300
Atış Ağırlığı	g	3.225	3.574	3.914	4.842	5.763	6.764	5.361	6.380	7.488	8.685	7.851	9.105	10.452	7.851	9.105	10.452	11.895	21.894	25.928	30.303
Enjeksiyon Basıncı	Mpa	171	155	140	178	150	127	204	172	146	126	164	141	123	186	161	140	123	170	144	123
Enjeksiyon Max. Hızı	rpm	108			110			95				90			95				60		
Sıkıştırma Ünitesi																					
Sıkıştırma Kuvveti	KN / T	9000 / 900			11000 / 1100			13000 / 1300				15000 / 1500			20000 / 2000				25000 / 2500		
İtici Vuruşu	mm	1100			1220			1400				1500			1560				1900		
Kolon Arası Mesafe	mm	1125 X 1085			1180 X 1100			1320 X 1280				1450 X 1350			1620 X 1480				1850 X 1700		
Max. Kalıp Açlığı	mm	1100			1160			1300				1500			1560				1900		
Min. Kalıp Açlığı	mm	500			450			550				700			710				800		
Enjeksiyon Vuruşu	mm	335			320			400				400			400				450		
Enjeksiyon Gücü	KN	216			245			260				318			480				480		
Genel Özellikler																					
Motor Gücü	Kw	55 + 55			45 X 3			45 X 3				45 X 4			55 X 4				55 X 4		
	HP	73.70 + 73.70			60.30 X 3			60.30 X 3				60.30 X 4			73.70 X 4				73.70 X 4		
Pompa Kapasitesi	Kw	48.8			68.85			87.95				95			103.5				170		
	HP	65.39			92.26			117.85				127.3			138.69				227.80		
Yağ Tank Kapasitesi	Litre	1315			2000			1672				2000			3500				3700		
Makine Ölçüleri	m	11.3 X 2.65 X 3.4			12.55 X 2.65 X 3.5			13.55 X 2.76 X 3.9				14 X 3.3 X 4			15.60 X 3.50 X 4.00				19.50 X 4.00 X 5.20		
Makine Ağırlığı	Kg / T	46000 / 46			56000 / 56			65000 / 65				87500 / 87.5			128000 / 128				175000 / 175		

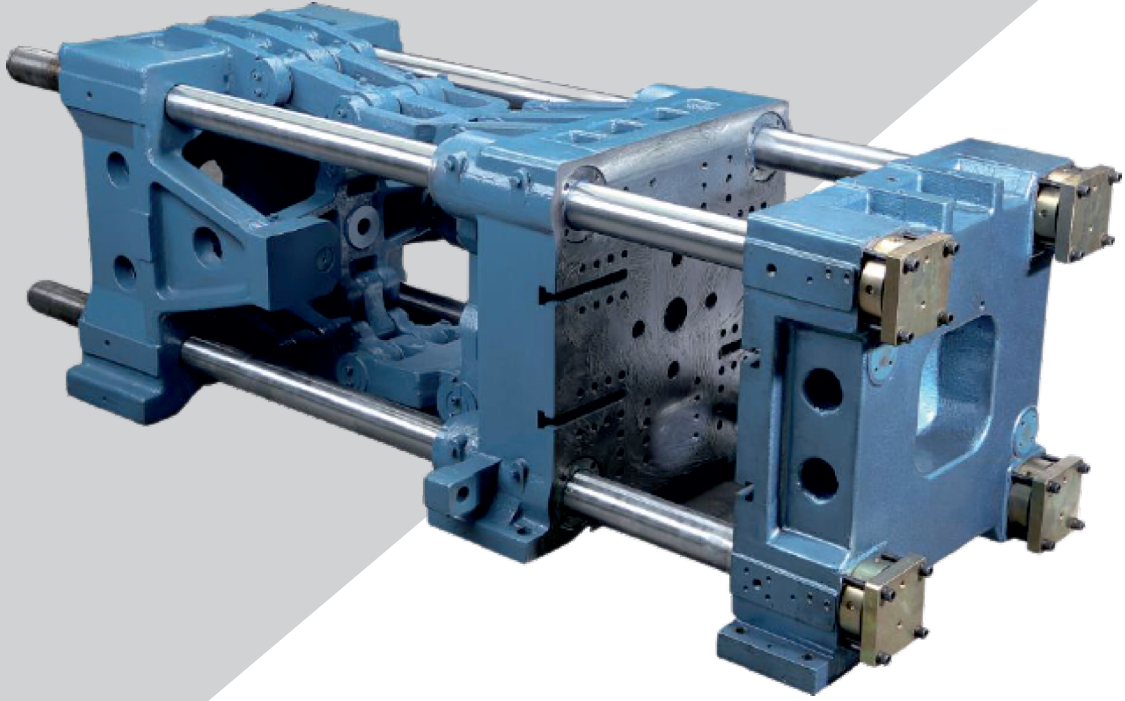


Makine Teknik Ölçüleri

Enjeksiyon Ünitesi	TH280			TH320			TH400			TH450			TH500			TH600			TH730			
	A	B	C	A	B	C	A	B	C	A	B	C	A	B	C	A	B	C	A	B	C	
Vida Çapı	mm	60	65	70	65	70	75	70	75	80	70	75	80	75	80	85	90	95	100	95	100	105
Vida Oranı	L/D	22,7	20,9	19,4	22	20	19	22	20	19	22	20	19	23	21	20	23	21	20	21	20	18,5
Atış Hacmi	Cm ³	777	912	1058	1161	1347	1546	1501	1723	1960	1501	1723	1960	1727	1965	2219	2736	3048	3377	3188	3534	3894
Atış Ağırlığı	g	707	830	963	1057	1226	1407	1366	1568	1784	1366	1568	1784	1572	1785	2019	2469	2774	3073	2901	3216	3543
Enjeksiyon Basıncı	Mpa	168	143	123	208	179	156	199	173	152	199	173	152	191	168	148	184	165	149	175	158	143
Enjeksiyon Max. Hızı	rpm	190			192			172			169			138			149			110		
Sıkıştırma Ünitesi																						
Sıkıştırma Kuvveti	KN / T	2800 / 280			3200 / 320			4000 / 400			4500 / 450			5000 / 500			6000 / 600			7300 / 730		
İtici Vuruşu	mm	590			650			705			740			770			870			950		
Kolon Arası Mesafe	mm	615 X 615			660 X 660			730 X 730			770 X 770			820 X 820			875 X 875			980 X 980		
Max. Kalıp Açılışı	mm	630			680			780			780			810			900			960		
Min. Kalıp Açılışı	mm	200			250			250			250			330			350			400		
Enjeksiyon Vuruşu	mm	150			160			150			200			200			250			280		
Enjeksiyon Gücü	KN	70			62			79			110			150			150			210		
Genel Özellikler																						
Motor Gücü	kW	37			55			55			55			30 + 55			37 + 55			55 + 45		
	HP	49,58			73,70			73,70			73,70			40,20 + 73,70			49,58 + 73,70			73,70 + 60,30		
Pompa Kalitesi	Kw	18,3			22,8			29,50			29,50			33,5			42,8			48,8		
	HP	24,52			30,55			39,53			39,53			44,89			57,35			65,4		
Yağ Tank Kapasitesi	Litre	450			690			770			950			950			950			1000		
Makine Ölçüleri	m	5,98 X 1,66 X 2,35			6,90 X 1,85 X 2,35			7,40 X 1,90 X 2,35			7,20 X 2,00 X 2,30			7,90 X 2,10 X 2,50			9,50 X 2,20 X 2,71			11,43 X 2,4 X 3,14		
Makine Ağırlığı	Kg / T	8700 / 8,7			12000 / 12			16000 / 16			17400 / 17,4			20700 / 20,7			32000 / 32			42000 / 42		

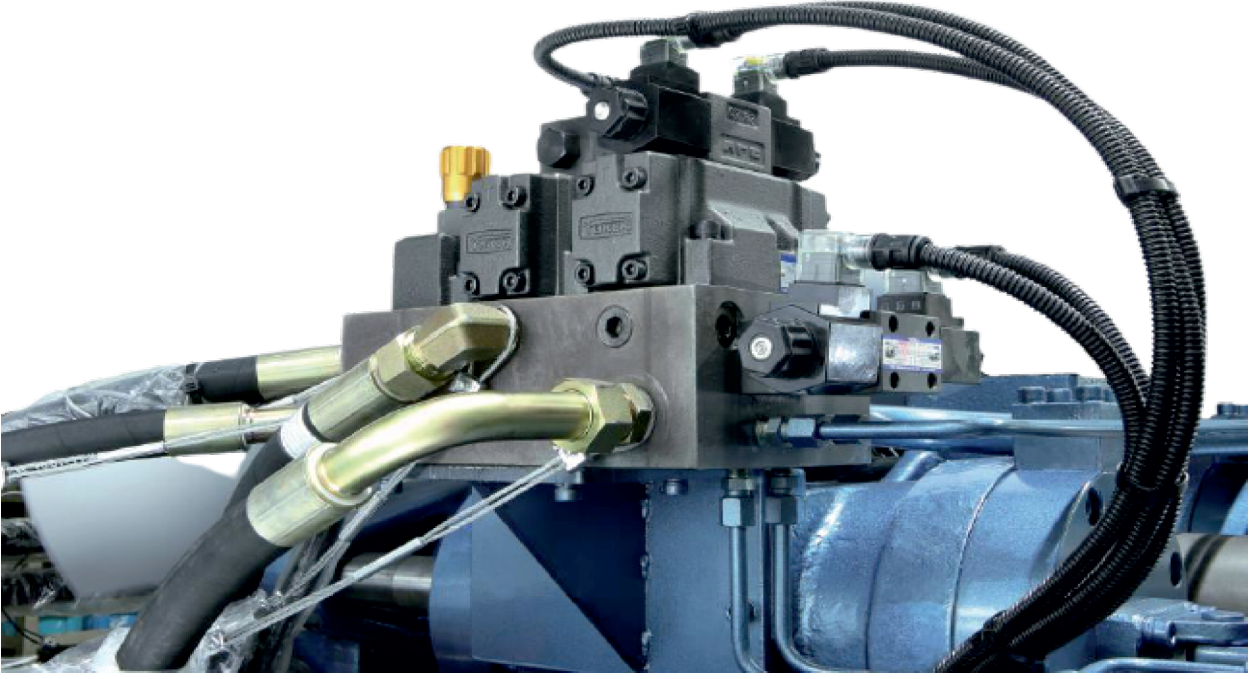
Enjeksiyon Ünitesi	TH160PET		TH210PET		TH260PET		TH280PET		TH320PET		TH450PET		
	A	B	A	B	A	B	A	B	A	B	A	B	
Vida Çapı	mm	45	50	60	65	70	75	80	85	90	95	105	
Vida Oranı	L/D	26	26	26	26	26	26	26	26	26	26	26	
Atış Hacmi	Cm ³	358	471	558	763	912	1079	1347	1594	1947	2339	2839	
Atış Ağırlığı	g	424	558	658	904	1079	1347	1594	1947	2339	2839	3439	
Enjeksiyon Basıncı	Mpa	177	168	168	168	143	143	179	179	179	173	173	
Enjeksiyon Max. Hızı	rpm	200	171	178	178	190	190	192	192	192	169	169	
Sıkıştırma Ünitesi													
Sıkıştırma Kuvveti	KN / T	1600 / 160		2100 / 210		2600 / 260		2800 / 280		3200 / 320		4500 / 450	
İtici Vuruşu	mm	435		475		550		590		660		740	
Kolon Arası Mesafe	mm	465 X 465		520 X 520		580 X 580		615 X 615		660 X 660		770 X 770	
Max. Kalıp Açılışı	mm	550		550		580		630		680		780	
Min. Kalıp Açılışı	mm	200		200		200		200		250		250	
Enjeksiyon Vuruşu	mm	135		140		150		150		160		200	
Enjeksiyon Gücü	KN	46		62		62		70		62		110	
Genel Özellikler													
Motor Gücü	kW	22		30		37		37		55		55	
	HP	29,48		40,2		49,58		49,58		73,70		73,70	
Pompa Kalitesi	Kw	9,9		11,5		13,5		18,3		22,8		29,50	
	HP	13,27		15,41		18,09		24,52		30,55		39,53	
Yağ Tank Kapasitesi	Litre	300		310		330		150		690		950	
Makine Ölçüleri	m	5,10 X 1,40 X 2,20		2,60 X 1,5 X 2,30		5,80 X 1,58 X 2,30		5,98 X 1,66 X 2,35		6,90 X 1,85 X 2,35		7,50 X 1,95 X 2,40	
Makine Ağırlığı	Kg / T	5300 / 5,3		6700 / 6,7		8000 / 8,0		8700 / 8,7		12000 / 12,0		20000 / 20,0	



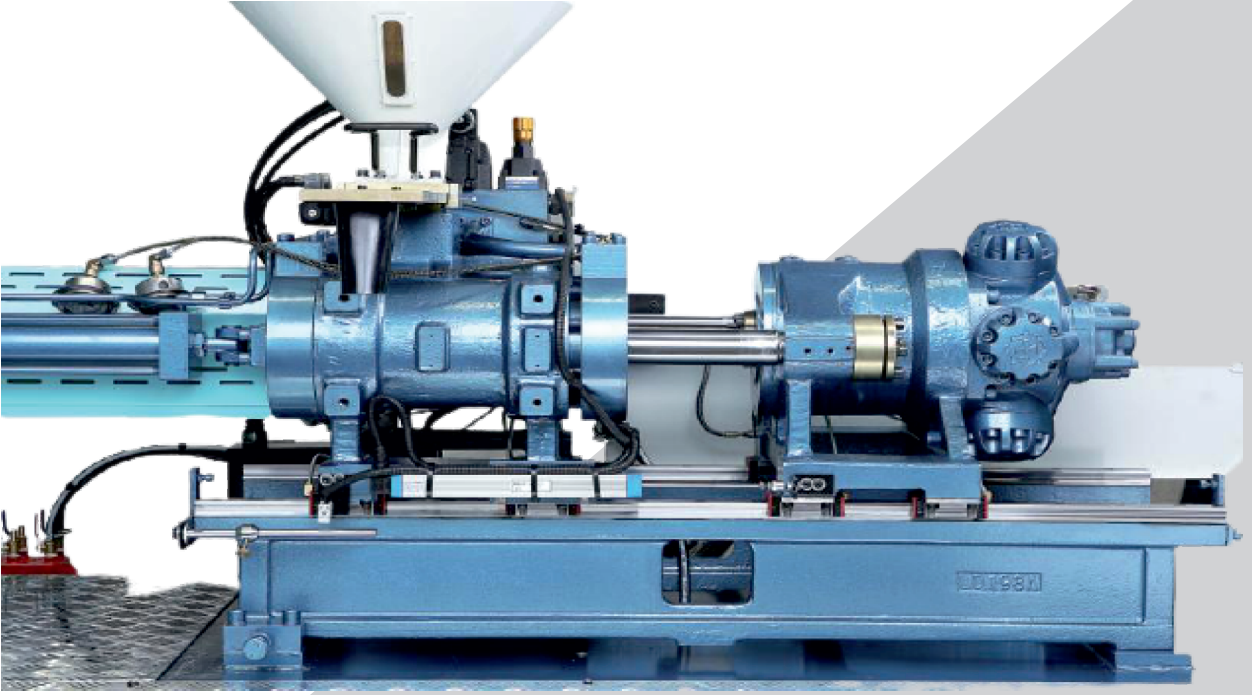


Çelik Grafikli Burçlar İle Daha Uzun Ömürlü Sürtünme Direncine Sahiptir. Kolon Çelikleri Alman Ck45' tir. QT 550 Döküm Kalitesine Sahiptir. Normal Makinelere Göre Daha Sağlamdır.





***En Üst Düzey Teknoloji İle Dizayn Edilmiş
Enjeksiyon Ünitesi***



***Doğru Ve Stabil Şekilde Hareket Ederek Enjeksiyon
Esnasında Eşit Kuvvet Sağlar. İstikrarlı ve Hassas
Enjeksiyon Yapmasına Olanak Sağlar.***



+90 212 616 22 11

info@asymakine.com

www.asymakine.com

Muratpaşa Mh. Cumhuriyet Cad. No:1 İç Kapı No:1 34040 Bayrampaşa / İstanbul / Türkiye