

**DENVER**

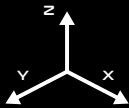
be clever



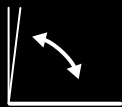
**krea fit**

Multifunctional  
3 axes CNC center





X Axis 2200mm  
Y Axis 1200mm  
Z Axis 300mm



T Axis = 0.3°

# krea fit

Centro di lavoro CNC  
a 3 assi interpolati



Processings  
Lavorazioni

**Routing**  
Fresatura



**Profiling / Polishing**  
Profilatura / Lucidatura



**Drain boards**  
Piani ribassati



**Tapering**  
Rastrematura



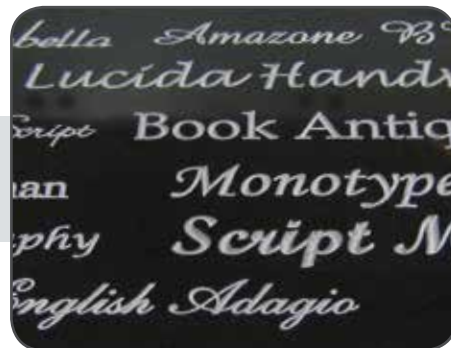
**Hollowing**  
Svuotamento Masselli



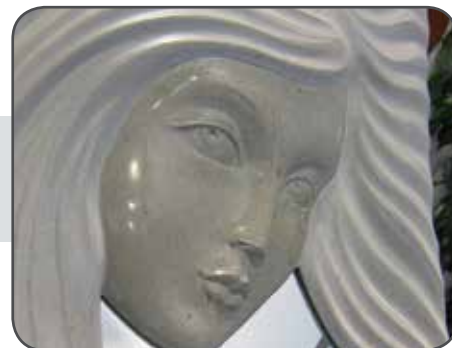
**Textures**  
Campiture



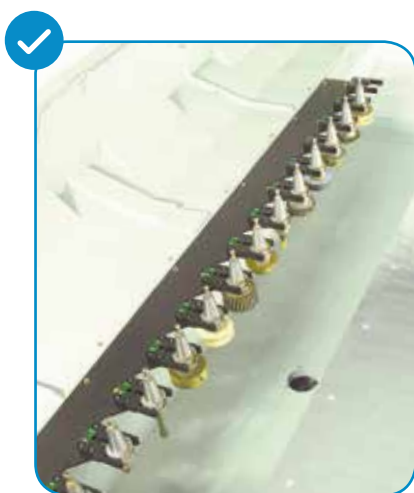
**Embossed writing**  
Scritture ed incisioni



**Low/High Reliefs**  
Bassorilievi - Altorilievi



Features  
Caratteristiche



**Automatic Tool Changer**

No need for the manual tool change thanks to the 14 positions automatic tools magazine

**Cambio Utensili automatico**

Non necessita cambio utensile manuale grazie al magazzino automatico a 14 posizioni.



**Dynamic and Statistic Tool's Wear Control**

For the best polishing results

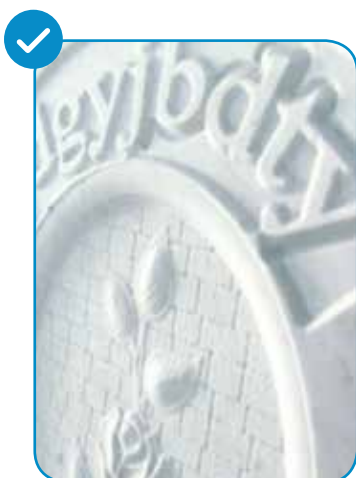
**Controllo Dinamico e Statistico Usura Utensile**

Per un migliore risultato di lucidatura

kreat fit



The data and pictures contained in this brochure are not binding  
I dati e le immagini contenute nel presente prospetto non sono impegnativi



**CAD CAM**

Powerful user-friendly software to perform 2D and 3D applications including kitchen tops, shower plates, tombstones, bas-reliefs, grooving and lettering.

**CAD CAM**

Software potente ed intuitivo per applicazioni sia 2D che 3D tra cui piani cucina, piatti doccia, bassorilievi, incisioni e arte funeraria.



**Heavy-duty Electrospindle**  
offers top performances

**Robusto Elettromandrino**  
garantisce performances al top

Options  
Opzionali



**"T" Axis for Inclined Drain Board**

Asse "T" per Piani Inclinati



**2D Optical Sensor**

For template scanning and piece origin detection

**Sensore Ottico 2D**

Per la scansione della sagoma e l'individuazione dell'origine del pezzo



**Touch Probes**

Touch probes for the piece thickness and tool gauging are offering a continued precise processing

**Misuratori Automatici**

Misuratori automatici dello spessore del pezzo e dimensioni dell'utensile per lavorazioni costanti in precisione



**3D software Package**

Turning the ordinary into something extraordinary!

**Programma Software 3D**

Dai spazio alla tua fantasia!





# be clever be innovative be human be part of Denver World

**DENVER** è il centro di eccellenza tecnologico che vuole guidare lo sviluppo della San Marino Tech Valley, ispirato da una mentalità che persegue da sempre l'eccellenza che è profondamente radicata nella nostra cultura aziendale.

**DENVER** è uno stile di vita volto all'eccellenza e alla costante curiosità, che significa crescita, progresso e soluzioni che fanno la storia del settore.

Vogliamo trasmettere questo senso di eccellenza al cliente che scegliendoci entra a far parte di **DENVER WORLD**, e questo per lui significa fare la differenza sul mercato rivoluzionando il suo modo di concepire il sistema di lavoro e il business.

*"Di questi 35 anni di rivoluzioni e innovazioni mi prendo il solo merito di aver piantato il seme. Quello che è DENVER oggi è frutto del lavoro quotidiano delle persone che negli anni hanno fatto l'azienda e che hanno permesso che il mio sogno divenisse realtà."*

**DENVER** manufactures machines for the stone and glass industries.

**DENVER** is the centre of technological excellence that aims at driving the San Marino Tech Valley's evolution, inspired by a mentality of excellence deeply rooted in our corporate culture.

**DENVER** is a lifestyle driven by ingenuity and constant curiosity, open to growth, progress and solutions.

By choosing us, you will join **DENVER WORLD**, experiencing a friendly team of people committed to your success and satisfaction.

*"Of those 35 years of revolutions and innovative solutions, I only take the credit for sowing the seed. What Denver is today it is all thanks to those people who worked hard to make the company grow and to those customers who believed in us making my wish come true."*

Presidente e Socio Fondatore

Alvaro Giannoni

DENVER S.p.A. - Strada del Lavoro, 87 - 47892 Gualdicciolo, Rep. San Marino  
Tel. +378 (0549) 999688 | Fax +378 (0549) 999651 | info@denver.sm

BIG ROCKET  
BIGROCKET.IT



**DENVER**  
financing

Financing, leasing and trade-in services for pre-owned machines.

Servizi di finanziamento, leasing, valutazione e permuta usato.

**DENVER**  
care

Warranty, spare parts and maintenance services.

Servizi di garanzia, assistenza, ricambi e manutenzione programmata.

**DENVER**  
training center

CAD-CAM training.

Corsi software CAD-CAM, aggiornamenti sulle principali lavorazioni.

**DENVER**  
solution center

700 m<sup>2</sup> of exhibition space, demonstrations dedicated to all machinery and to each type of processing. Online webdemo.

700 mq di spazi espositivi, dimostrazioni dedicate su tutte le macchine e per ogni tipo di lavorazione. Dimostrazioni online.



www.denver.sm

DENVER WORLD