



HAMMER

UTENSILE PER LA BOCCIARDATURA
TOOL FOR BUSHAMMERING FINISH

Scan for
video



KIT IN DOTAZIONE INCLUDED EQUIPMENT



scatola
box



manuale d'istruzioni
multilingua
Multilanguage instructions
booklet



sacchetto accessori
accessories



schema di posizionamento
fori di fissaggio
diagram to assembly
hole position

Rivenditore di zona

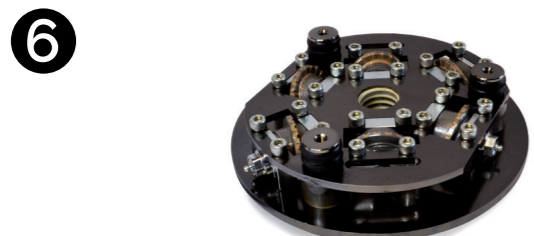
LUPATO MECCANICA s.r.l.

Via Delle Arti e Mestieri, 3
33080 Roveredo in Piano (PN) ITALY
Tel. +39 0434 924404
www.lupatomeccanica.com
info@lupatomeccanica.com

I dati tecnici sono indicativi e non impegnativi - Technical datas are only for information and not binding

HAMMER UTENSILE PER LA BOCCIARDATURA SU GRANITO TOOL FOR BUSHAMMERING FINISH ON GRANITE

Le Hammer sono utensili per la bocciardatura fine e media di graniti.
Hammer tools are for fine and medium bushammering finish on granite.



✓
Hammer 4 e Hammer 6 possono essere applicate su levigatrici manuali e automatiche per la lavorazione di lastre e filagne, per lavorare su pavimenti già posati possono anche essere applicate alle levigatrici per pavimenti.

Hammer 4 and Hammer 6 can be fixed on manual and automatic polishing machines to work on slabs and tiles, to work on floors already laid it can be fixed also on floor polishing machines.

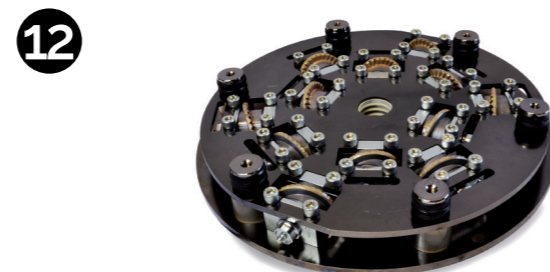
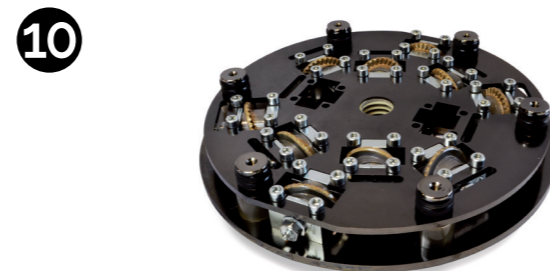


➤ **Produttività oraria (m²/h):**
Hourly production (m²/h):

4 **6**

➤ **bocciardatura** **10 m²/h*** **18 m²/h***
bushammering

* Valore ottenuto con parametri indicati nel libretto di istruzioni.
Value obtained with parameters specified in the instruction booklet.



✓
Hammer 10 e Hammer 12 possono essere applicate su levigatrici automatiche per la lavorazione delle lastre o delle filagne.

Hammer 10 and Hammer 12 can be fixed on automatic polishing machines to work on slabs and tiles.



➤ **Produttività oraria (m²/h):**
Hourly production (m²/h):

10 **12**

➤ **bocciardatura** **29 m²/h*** **34 m²/h***
bushammering

* Valore ottenuto con parametri indicati nel libretto di istruzioni.
Value obtained with parameters specified in the instruction booklet.

➤ **VELOCITÀ DI ROTAZIONE**
Per Hammer 4 e 6: 1.400 Giri/min max
Per Hammer 10 e 12: 1.000 Giri/min max

ROTATION SPEED
For Hammer 4 and 6: Max 1400 RPM
For Hammer 10 and 12: Max 1000 RPM

➤ **DIAMETRO UTENSILI**
Hammer 4 e 6 Ø 320 mm
Hammer 10 e 12 Ø 460 mm

TOOLS DIAMETER
Hammer 4 and 6 Ø 320mm
Hammer 10 and 12 Ø 460mm

➤ **APPLICAZIONE**
Si applica ad un piatto portamole della levigatrice e lo si fa lavorare come una normale mola da levigatura, secondo i parametri riportati nel libretto di istruzioni.

APPLICATION
Tool must be fixed on the hold plate of the polishing machine and work as a normal polishing tool, using the parameters written in the instruction book.

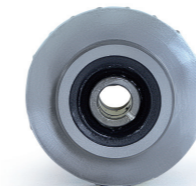
➤ **TECNOLOGIA**
Hammer è un utensile con una struttura progettata per poter lavorare materiali duri ed abrasivi. Il sistema a compensazione dei rulli e la loro disposizione permettono il raggiungimento di produttività e ritmi di produzione molto elevati.

TECHNOLOGY
Hammer is a tool with a structure designed to work on hard and abrasive materials. The compensation system of the rollers and their disposition give very high productivity and production rates.

➤ **PERFORMANCE**
- Estrema facilità di montaggio e d'uso.
- Possibilità di bocciardare lastre sottili o difettose.
- Bocciardatura perfettamente uniforme su tutta la superficie.
- Alte produzioni con minimo investimento.

PERFORMANCE
- Easy installation and use.
- Opportunity to work on thin or defective slabs.
- Uniform finish over the whole slab surface.
- High production with minimum investment.

NUOVO
NEW



USATO
USED



La lunga durata dell'utensile è garantita dal sistema a compensazione che compensa l'usura della punta con l'usura del rullo, così da avere punte perfettamente affilate e sporgenti fino alla completa usura del rullo.

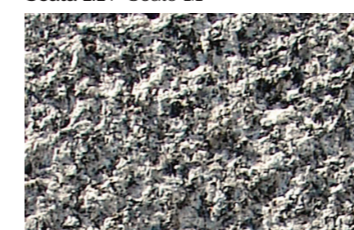
The long life of the tool is guaranteed by the compensation system which compensates the wear of the roller, in order to have perfectly sharpened and protruding bits for the entire life of the roller.

FINITURE FINISHES

BOCCIARDATURA BUSHAMMERING

GRANITO/ARENARIA
GRANITE/SANDSTONE

Scala 1:1 / Scale 1:1



media
medium



rullo Hammer 20 punte
Hammer roller 20 bits



fine
fine



rullo Hammer 30 punte
Hammer roller 30 bits