

ABRAX

UTENSILE PER LA SABBIATURA
TOOL FOR SANDBLASTING FINISH



Rivenditore di zona



LUPATO MECCANICA s.r.l.

Via Delle Arti e Mestieri, 3
33080 Roveredo in Piano (PN) ITALY
Tel. +39 0434 924404
www.lupatomeccanica.com
info@lupatomeccanica.com

I dati tecnici sono indicativi e non impegnativi - Technical datas are only for information and not binding

ABRAX UTENSILE PER LA SABBIAURA TOOL FOR SANDBLASTING FINISH

Le Abrax sono utensili per la sabbatura grana 2.000, 1.400, 800 e 400 di marmi e pietre calcaree.
Abrax is a tool for sandblasting finish grain size 2.000, 1.400, 800, 400 on marble and limestone.



✓
Abrax 4 e Abrax 6 possono essere applicate su levigatrici manuali e automatiche per la lavorazione di lastre e filagne, per lavorare su pavimenti già posati possono anche essere applicate alle levigatrici per pavimenti.

Abrax 4 and Abrax 6 can be fixed on manual and automatic polishing machines to work on slabs and tiles, to work on floors already laid it can be fixed also on floor polishing machines.

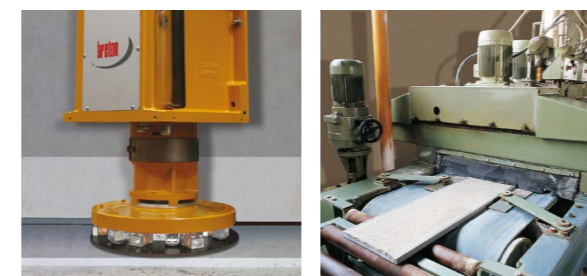


4 **6**
Produttività oraria (m²/h): **26 m²/h** **40 m²/h**
Hourly production (m²/h):



✓
Abrax 12 e Abrax 18 possono essere applicate su levigatrici automatiche per la lavorazione delle lastre o delle filagne.

Abrax 12 and Abrax 18 can be fixed on automatic polishing machines to work on slabs and tiles.



12 **18**
Produttività oraria (m²/h): **80 m²/h** **108 m²/h**
Hourly production (m²/h):

> **VELOCITÀ DI ROTAZIONE**
Per Abrax 4 e 6: 1.700 Giri/min max
Per Abrax 12: 1.000 Giri/min max
Per Abrax 18: 700 Giri/min max

ROTATION SPEED
For Abrax 4 and 6: Max 1.700 RPM
For Abrax 12: Max 1.000 RPM
For Abrax 18: Max 700 RPM

> **DIAMETRO UTENSILI**
Abrax 4 ø 270 mm
Abrax 6 ø 300 mm
Abrax 12 ø 450 mm
Abrax 18 ø 670 mm

TOOLS DIAMETER
Abrax 4 ø 270 mm
Abrax 6 ø 300 mm
Abrax 12 ø 450 mm
Abrax 18 ø 670 mm

> **APPLICAZIONE**
Si applica ad un piatto portamole della levigatrice e lo si fa lavorare come una normale mola da levigatura.

APPLICATION
Tool must be fixed on the hold plate of the polishing machine and work as a normal polishing tool.

> **TECNOLOGIA**
Abrax è un utensile brevettato che monta dei rulli con un'applicazione di graniglia in carburo di tungsteno di granulometrie diverse a seconda della finitura desiderata, così da poter riprodurre perfettamente l'effetto sabbato. Sfrutta inoltre il sistema del pattino per permettere una lavorazione uniforme su tutta la superficie, anche in prossimità dei bordi.

TECHNOLOGY
Abrax is a patented tool which has rollers with an application of tungsten carbide grit of different sizes depending on the desired finish, in order to make a perfect sandblasting effect. It has also the system of the glide which allows a uniform finish over the whole slab surface, even near the hedges.

> **PERFORMANCE**
- Estrema facilità di montaggio e d'uso.
- Possibilità di lavorare su materiali naturalmente bucati o magrosi.
- Possibilità di sabbare lastre sottili o difettose.
- Sabbatura perfettamente uniforme su tutta la superficie.
- Alte produzioni con minimo investimento.

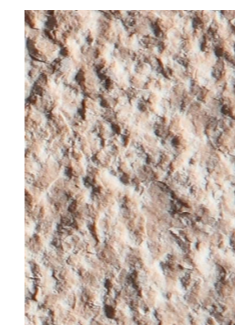
PERFORMANCE
- Easy installation and use.
- Opportunity to work on naturally punched materials.
- Opportunity to work on thin or defective slabs.
- Uniform finish over the whole slab surface.
- High production with minimum investment.

FINITURE FINISHES

SABBIAURA SANDBLASTING

MARMO/PIETRA CALCAREA
MARBLE/LIMESTONE

Scala 1:1 / Scale 1:1



Abrax
grana grain
2000



Abrax
grana grain
1400



Abrax
grana grain
800



Abrax
grana grain
400

