

**MST İŐ VE TARIM MAKİNALARI'NIN YILDIZI
MST TELESKOBİK YÜKLEYİCİ**

MST



MST

**TÜRKİYE'NİN İLK VE TEK
YERLİ ÜRETİM
MST TELESKOBİK YÜKLEYİCİ'Sİ
MST İŞ VE TARIM MAKİNALARI'NDAN**



MST Teleskobik Yükleyiciler (Telehandler), Gaziantep'te kurulu, 40.000 m² kapalı alana sahip SANKO Makina Fabrikası'nda tamamıyla Türk mühendislerinin tasarımıyla üretilmektedir. MST Teleskobik Yükleyiciler, ön planda tutulan operatör konforu, düşük bakım maliyeti ve ekonomik yakıt tüketimiyle de makine sahibinin gerçek dostudur.

İleri teknoloji ve dünyaca kabul görmüş komponentlerden oluşan MST Teleskobik Yükleyiciler; Tarım İnşaat, Endüstriyel kullanım ve Geri dönüşüm sektörlerine uygun 7 farklı model, donanım ve geniş ataşman seçenekleri ile sizlerin yanında.



MOTOR

Dünyaca kabul görmüş Perkins Motor, TIER II-III normlarına uygun çevreci özelliğinin yanı sıra düşük devirde sunduğu yüksek tork değeri sayesinde operatöre seri çalışma imkanı sunarken benzerlerine göre %10'a varan yakıt tasarrufu sağlar.

Yedek parça bulunabilirliği ve düşük bakım maliyetleri sayesinde rakiplerine göre avantajlıdır.

MST

ŞANZIMAN

Değişken deplasmanlı hidrostatik pompa ve iki kademeli dişli kutusuna bağlı hidromotor sayesinde operatöre yüksek çekiş gücü ve mükemmel kontrol sunar.

MST Teleskobik Yükleyici'lerde Rexroth marka hidrostatik motor ve hidrolk pompa ile Dana marka akslar sürüş performansını ve rahatlığını en üst düzeye taşımaktadır. Hidrolik sistemde dünyaca kabul görmüş üreticilerin komponentleri kullanılmıştır.



ŞAŞİ VE BOM

3 boyutlu tasarım programlarıyla tasarlanarak en gelişmiş üretim teknolojileriyle üretilmiş uzun ömürlü ağır hizmet tipi monoblok şaşı.

Yapılan tasarım, mukavemet analiz programları ile kontrol edilip, test standartlarında doğrulaması yapıldıktan sonra seri üretime girmektedir. Böylece yüksek performans ve uzun ömür garantisi edilmektedir.

BAKIM

Motor ve servis bakım noktalarına kolay erişim.



SATIŞ SONRASI HİZMETLER

Müşteri memnuniyetini ön planda tutan Sanko iş ve Tarım Makinaları satış sonrası hizmetleri bünyesindeki yedek parçave servis hizmetlerini sürekli geliştirmekte; Türkiye'nin dört bir yanında bulunan 60'a yakın yetkili servis noktası ile sizlerin her zaman yanınızda olmayı hedeflemektedir.



KABİN OPERATÖRÜN VERİMİNİ EN ÜST SEVİYEYE GETİRECEK KONFORA VE DONANIMA SAHİPTİR



- Yukarı-aşağı ve ileri-geri ayarlanabilen direksiyon simidi



- Çok fonksiyonlu, ergonomik rahat okunabilir gösterge paneli



- Devrilmeyi önleyen sesli ve görsel uyarı sistemi (standart)



1



2



3

- 3 farklı yürüyüş modu. Makinayı durdurmadan değiştirebilen yürüyüş modu tekerleklerin düz konuma gelmesi ile beraber seçilen modu aktif hale getirir.

- 1- Ön tekerden manevra
- 2- 4 tekerden manevra
- 3- Yengeç



- Bütün modellerimizde operatörün kullanım kolaylığını hedefleyen 2 farklı Joystick sistemi kullanılmıştır.



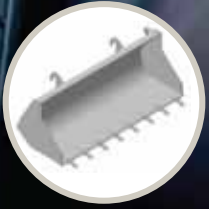
- Römork kullanımı için makina arkasında çeki demiri standar olarak bulunur.



MST

- En üst düzeyde operatör emniyeti sağlayan Rops & Fops test onaylı kabin
- Operatör konforunu hedefleyen rahat ve ergonomik koltuk.
- İş esnasında operatörün rahat çalışmasını sağlayan geniş görüş açısı.
- Çift hoparlörlü müzik sistemi.
- Opsiyonel olarak sunulan klima.

ATAŞMANLAR



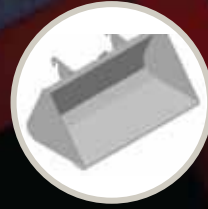
1m³ Tırnaklı Kova



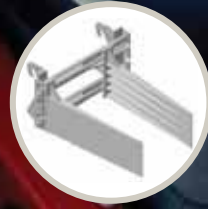
1m³ Tırnaksız Kova



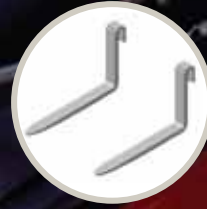
2.5m³ Hafif Malzeme Kovası



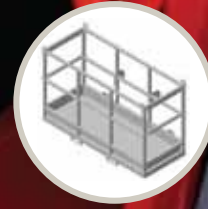
2m³ Hafif Malzeme Kovası



Balya Ataşmanı



Çatal



Sepet

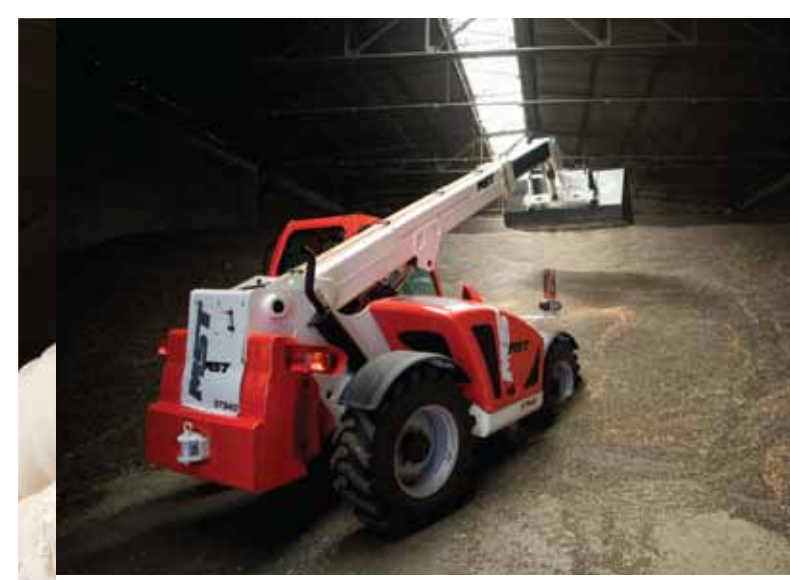


1m³ Tırnaksız Kova
(Tekerler genişliğini geçmeyen)

ÜSTÜN MANEVRA KABİLİYETİ İLE TARIM SEKTÖRÜNDE YENİ VE YERLİ ÇÖZÜMLER

- Kompakt şaseye sahip MST ST 7.40 ve MST 8.35 modelleri en dar depolarda bile geniş manevra kabiliyetleri sayesinde operatöre kolay çalışma imkanı sağlar.
- Geniş ataşman seçeneği tek makina ile farklı alanlarda çalışma imkanı yaratır.
- Kamyon yükleme ve boşaltmada teleskobik bom operatöre seri çalışma kabiliyeti sunar.
- 100 hp turbo motor düşük yakıt sarfiyatıyla yüksek istif ve çekiş gücü.
- Tarım modellerinde 2.5m³ hafif materyal kovası standart olarak sunulur.

MST



GERİ ÜFLEME FANI

Tozlu çalışma ortamlarında operatörün radyatörü kolaylıkla temizlemesine imkan veren geri üfleme fanı (reverse fan) tarım modellerimizde standart olarak sunulmaktadır. Kabin içerisinden tek bir düğme vasıtası ile çalıştırılabilen sistem radyatör fanını ters çevirebiliriz ve toz ve pamuk gibi radyatörü tıkayan nesnelerin basınçlı hava ile dışarı atılmasını sağlar.

**GÜCÜ VE PERFORMANSIYLA
İNŞAAT SEKTÖRÜNÜN VE ŞANTİYELERİN
VAZGEÇİLMEZ MAKİNASI**



MST

- Dış cephe onarım ve bakım çalışmalarında yüksek manevra kabiliyeti sayesinde mükemmel çözüm.
- Geniş ataşman seçeneği sayesinde inşaat şantiyelerinin vazgeçilmezi.
- Bom yukarıda malzeme taşıırken kabin içerisinde operatöre geniş görüş açısı sunar.
- MST ST 13.35 ve MST ST 17.30 modellerinde ön sabitleme ayakları standarttır.



- 7 metreden 17 metreye kadar uzanan ürün gamında inşaat alanında iskele kurmadan dilediğiniz kata malzeme koyma ve çalışma imkanı.
- Villa inşaatlarınız için mükemmel çözüm. MST ST 13.35 ve MST ST 17.30 modeli ile 3 katlı bir villa inşaatının tabandan çatıya her aşamasında malzeme yükleme imkanı



ENDÜSTRİYEL KULLANIM VE GERİ DÖNÜŞÜM SEKTÖRÜNDE PRATİK ÇÖZÜMLERİYLE İŞLERİ KOLAYLAŞTIRIYOR.

- Dar çalışma alanlarında tek yönden rahatlıkla kamyonu malzeme yükleme ve istifleme imkanı.
- Endüstriyel uygulamalar ve geri dönüşüm sektörü için geniş atışman seçeneği.
- Alçak şaseye sahip MST ST 7.40 ve MST ST 8.35 modelleri ile konteynır içerisinde çalışma imkanı. (Örnek konteynır ebatı 2.30 x 2.30)
- Standart forklifte avantaja 2. ya da 3. sıradaki istifteki malzemeyi alma ya da bırakma şansı.
- Kolay kullanım özellikleri sayesinde seri çalışma imkanı ve düşük yakıt tüketimi.
- İstif çalışması esnasında operatöre kabin içerisinde geniş görüş açısı sağlar.

MST

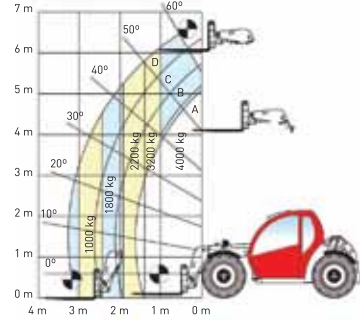
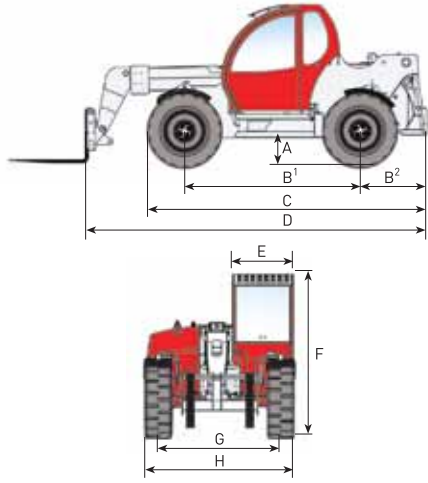




GERİ ÜFLEME FANI

Kağıt ambalaj ve metal geri dönüşüm merkezleri gibi tozlu çalışma ortamlarında operatörün radyatörü kolaylıkla temizlemesine imkan veren geri üfleme fanı (reverse fan) bu sektörler için tavsiye ettiğimiz modellerimizde standart olarak sunulmaktadır. Kabin içerisinden tek bir düğme vasıtası ile çalıştırılabilen sistem radyatör fanını ters çevirerek toz ve pamuk gibi radyatörü tıkayan nesnelerin basınçlı hava ile dışarı atılmasını sağlar.

MST ST 7.40



MOTOR

Motor	PERKINS 1104D-44TA (Tier 3)
Maksimum Güç	74,5 kW (100 HP) 2200 rpm
Çalışma Prensipleri	4 Zamanlı, Dizel
Silindir Sayısı ve Yerleşimi	4. Sıra Tipi
Silindir Hacmi	4490 cm ³
Soğutma Sistemi	Su ile

PERFORMANS

Maksimum Kaldırma Kapasitesi	4.000 kg
Maksimum Yükseklikte Kaldırma Kapasitesi	3.200 kg
Maksimum İleri Uzanmada Kapasite	1.000 kg
Maksimum Kaldırma Yüksekliği	6.35 m
Yatayda Maksimum İleri Uzanma	3.30 m
Maksimum Yükseklikte Dingil Merkezinden Açıklık	0.40 m
Çatal Eğim Açısı (Tilt)	120°
Koparma Kuvveti	4.550 daN
Çekme Kuvveti	8.100 daN
Tirmanma Eğimi	%40
Makine Boş Ağırlığı	7.360 kg
Maksimum Hiz	40 km/h

ŞANZIMAN

Transmisyon	Değişken Debili Pompa ile Hidrostatik Şanzıman
Hidrolik Motor	Otomatik Vites Değiştirme
Geri Vites	Elektro-Hidrolik Kontrollü İleri Hareket İçin Şanzıman Ayırıcı (Yaklaşım) Pedal 2 Vitesli Yürüyüş

DİFERANSİYEL-AKSLAR

Akslar	2
Sürüş Modu	4 Teker/Yengeç/2 Teker
Ön Aks	Sabit
Arka Aks	Salınlımlı
Servis Freni	4 Tekerden Yağ Banyolu Hidrolik Devre
Park Freni	Negatif Park Freni

HİDROLİK SİSTEM

Dişli Pompa Kapasitesi	100lt/1'
Maksimum Çalışma Basıncı	230 bar
Joystick Kontrollü	3 in 1

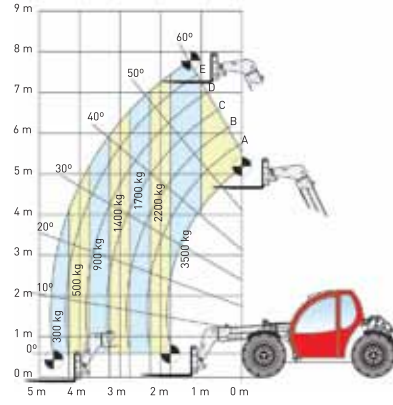
DOLDURMA KAPASİTELERİ

Hidrolik Devre	90
Yakıt Tankı	60

LASTİKLER

Lastikler	405/70R20 (16.0/70-20)
-----------	------------------------

MST ST 8.35



MOTOR

Motor	PERKINS 1104D-44TA (Tier 3)
Maksimum Güç	74,5 kW (100 HP) 2200 rpm
Çalışma Prensipleri	4 Zamanlı, Dizel
Silindir Sayısı ve Yerleşimi	4. Sıra Tipi
Silindir Hacmi	4490 cm ³
Soğutma Sistemi	Su ile

PERFORMANS

Maksimum Kaldırma Kapasitesi	3.500 kg
Maksimum Yükseklikte Kaldırma Kapasitesi	3.000 kg
Maksimum İleri Uzanmada Kapasite	300 kg
Maksimum Kaldırma Yüksekliği	7.80 m
Yatayda Maksimum İleri Uzanma	4.60 m
Maksimum Yükseklikte Dingil Merkezinden Açıklık	1.50 m
Çatal Eğim Açısı (Tilt)	120°
Koparma Kuvveti	4.550 daN
Çekme Kuvveti	8.020 daN
Tirmanma Eğimi	%40
Makine Boş Ağırlığı	7.750 kg
Maksimum Hiz	40 km/h

ŞANZIMAN

Transmisyon	Değişken Debili Pompa ile Hidrostatik Şanzıman
Hidrolik Motor	Otomatik Vites Değiştirme
Geri Vites	Elektro-Hidrolik Kontrollü İleri Hareket İçin Şanzıman Ayırıcı (Yaklaşım) Pedal 2 Vitesli Yürüyüş

DİFERANSİYEL-AKSLAR

Akslar	2
Sürüş Modu	4 Teker/Yengeç/2 Teker
Ön Aks	Sabit
Arka Aks	Salınlımlı
Servis Freni	4 Tekerden Yağ Banyolu Hidrolik Devre
Park Freni	Negatif Park Freni

HİDROLİK SİSTEM

Dişli Pompa Kapasitesi	100lt/1'
Maksimum Çalışma Basıncı	230 bar
Joystick Kontrollü	3 in 1

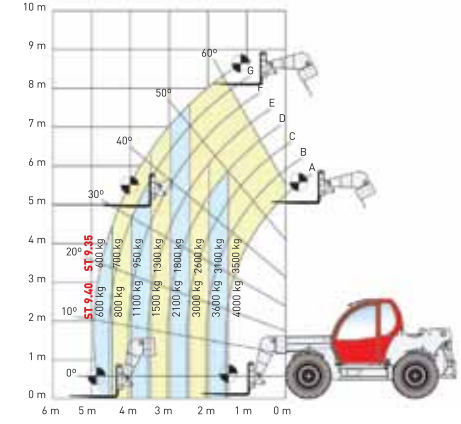
DOLDURMA KAPASİTELERİ

Hidrolik Devre	90
Yakıt Tankı	60

LASTİKLER

Lastikler	405/70R20 (16.0/70-20)
-----------	------------------------

MST ST 9.35/ 9.40



MOTOR

Motor	PERKINS 1104D-44TA (Tier 3)
Maksimum Güç	74,5 kW (100 HP) 2200 rpm
Çalışma Prensipleri	4 Zamanlı, Dizel
Silindir Sayısı ve Yerleşimi	4. Sıra Tipi
Silindir Hacmi	4490 cm ³
Soğutma Sistemi	Su ile

PERFORMANS

	ST 9.35	ST 9.40
Maksimum Kaldırma Kapasitesi	3.500 kg	4.000 kg
Maksimum Yükseklikte Kaldırma Kapasitesi	2.600 kg	3.000 kg
Maksimum İleri Uzanmada Kapasite	600 kg	600 kg
Maksimum Kaldırma Yüksekliği	8.70 m	8.70 m
Yatayda Maksimum İleri Uzanma	4.90 m	4.90 m
Maksimum Yükseklikte		
Dingil Merkezinden Açıklık	1.20 m	1.20 m
Çatal Eğim Açısı (Tilt)	135°	135°
Koparma Kuvveti	4.550 daN	4.550 daN
Çekme Kuvveti	9.970 daN	9.970 daN
Tirmanma Eğimi	%40	%40
Makine Boş Ağırlığı	9.850 kg	9.980 kg
Maksimum Hiz	30 km/h	30 km/h

ŞANZIMAN

Transmisyon	Değişken Debili Pompa ile Hidrostatik Şanzıman
Hidrolik Motor	Otomatik Vites Değiştirme
Geri Vites	Elektro-Hidrolik Kontrollü İleri Hareket İçin Şanzıman Ayırıcı (Yaklaşım) Pedal 2 Vitesli Yürüyüş

DİFERANSİYEL-AKSLAR

Akslar	2
Sürüş Modu	4 Teker/Yengeç/2 Teker
Ön Aks	Sabit
Arka Aks	Salınlımlı
Servis Freni	4 Tekerden Yağ Banyolu Hidrolik Devre
Park Freni	Negatif Park Freni

HİDROLİK SİSTEM

Dişli Pompa Kapasitesi	100lt/1'
Maksimum Çalışma Basıncı	230 bar
Joystick Kontrollü	3 in 1

DOLDURMA KAPASİTELERİ

Hidrolik Devre	150
Yakıt Tankı	120

LASTİKLER

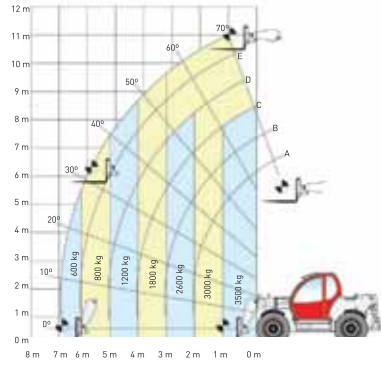
Lastikler	405/70R24 (16.0/70-24)
-----------	------------------------

ÖLÇÜLER	ST7.40	ST8.35	ST9.35/9.40
A	320	320	460
B ¹	2700	2700	2750
B ²	790	790	1050
C	4000	4000	4400
D	4530	5230	5370
E	950	950	950
F	2100	2100	2540
G	1655	1655	1920
H	2070	2070	2345
I	4800	5400	5369
J	4000	4000	4300
K	1700	1700	1745

Ölçüler mm cinsindedir.

MST

MST ST 11.35



MOTOR

Motor	PERKINS 1104D-44TA (Tier 3)
Maksimum Güç	74,5 kW (100 HP) 2200 rpm
Çalışma Prensipleri	4 Zamanlı, Dizel
Silindir Sayısı ve Yerleşimi	4. Sıra Tipi
Silindir Hacmi	4490 cm ³
Soğutma Sistemi	Su ile

PERFORMANS

Maksimum Kaldırma Kapasitesi	3.500 kg
Maksimum Yükseklikte Kaldırma Kapasitesi	2.600 kg
Maksimum İleri Uzanmada Kapasite	600 kg
Maksimum Kaldırma Yüksekliği	11,00 m
Yatayda Maksimum İleri Uzanma	6,90 m
Maksimum Yükseklikte Dingil Merkezinden Açıklık	0,80 m
Çatal Eğim Açısı (Tilt)	135°
Koparma Kuvveti	4.550 daN
Çekme Kuvveti	9.900 daN
Tırmanma Eğimi	%40
Makine Boş Ağırlığı	10.380 kg
Maksimum Hız	30 km/h

ŞANZİMAN

Transmisyon	Değişken Debili Pompa ile Hidrostatik Şanzıman
Hidrolik Motor	Otomatik Vites Değiştirme
Geri Vites	Elektro-Hidrolik Kontrollü İleri Hareket için Şanzıman Ayırıcı (Yaklaşım) Pedal 2 Vitesli Yürüyüş

DİFERANSİYEL-AKSLAR

Akslar	2
Sürüş Modu	4 Teker/Yengeç/2 Teker
Ön Aks	Sabit
Arka Aks	Salınlımlı
Servis Freni	4 Tekerden Yağ Banyolu Hidrolik Devre
Park Freni	Negatif Park Freni

HİDROLİK SİSTEM

Pistonlu Pompa Kapasitesi	100lt/1'
Maksimum Çalışma Basıncı	230 bar
Joystick Kontrollü	4 in 1

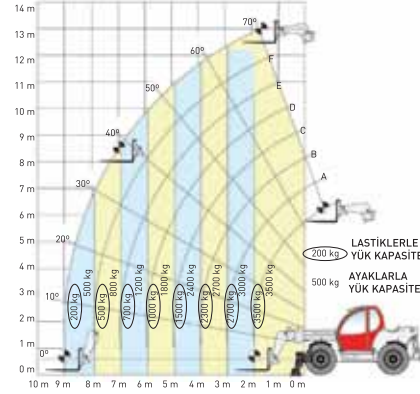
DOLDURMA KAPASİTELERİ

Hidrolik Devre	150
Yakıt Tankı	120

LASTİKLER

Lastikler	405/70R24 (16.0/70-24)
-----------	------------------------

MST ST 13.35



MOTOR

Motor	PERKINS 1104D-44TA (Tier 3)
Maksimum Güç	74,5 kW (100 HP) 2200 rpm
Çalışma Prensipleri	4 Zamanlı, Dizel
Silindir Sayısı ve Yerleşimi	4. Sıra Tipi
Silindir Hacmi	4490 cm ³
Soğutma Sistemi	Su ile

PERFORMANS

Maksimum Kaldırma Kapasitesi	3.500 kg
Maksimum Yükseklikte Kaldırma Kapasitesi	2.700 kg
Maksimum İleri Uzanmada Kapasite	200 kg
Maksimum Kaldırma Yüksekliği	13,00 m
Yatayda Maksimum İleri Uzanma	9,00 m
Maksimum Yükseklikte Dingil Merkezinden Açıklık	1,70 m
Çatal Eğim Açısı (Tilt)	135°
Koparma Kuvveti	4.550 daN
Çekme Kuvveti	10.500 daN
Tırmanma Eğimi	%40
Makine Boş Ağırlığı	11.200 kg
Maksimum Hız	30 km/h

ŞANZİMAN

Transmisyon	Değişken Debili Pompa ile Hidrostatik Şanzıman
Hidrolik Motor	Otomatik Vites Değiştirme
Geri Vites	Elektro-Hidrolik Kontrollü İleri Hareket için Şanzıman Ayırıcı (Yaklaşım) Pedal 2 Vitesli Yürüyüş

DİFERANSİYEL-AKSLAR

Akslar	2
Sürüş Modu	4 Teker/Yengeç/2 Teker
Ön Aks	Sabit
Arka Aks	Salınlımlı
Servis Freni	4 Tekerden Yağ Banyolu Hidrolik Devre
Park Freni	Negatif Park Freni

HİDROLİK SİSTEM

Pistonlu Pompa Kapasitesi	100lt/1'
Maksimum Çalışma Basıncı	230 bar
Joystick Kontrollü	4 in 1

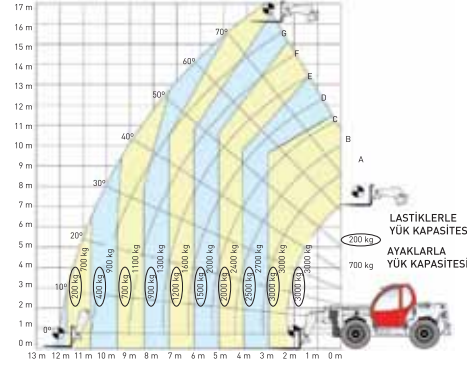
DOLDURMA KAPASİTELERİ

Hidrolik Devre	150
Yakıt Tankı	120

LASTİKLER

Lastikler	405/70R24 (16.0/70-24)
-----------	------------------------

MST ST 17.30



MOTOR

Motor	PERKINS 1104D-44TA (Tier 3)
Maksimum Güç	74,5 kW (100 HP) 2200 rpm
Çalışma Prensipleri	4 Zamanlı, Dizel
Silindir Sayısı ve Yerleşimi	4. Sıra Tipi
Silindir Hacmi	4490 cm ³
Soğutma Sistemi	Su ile

PERFORMANS

Maksimum Kaldırma Kapasitesi	3.000 kg
Maksimum Yükseklikte Kaldırma Kapasitesi	1.200 kg
Maksimum İleri Uzanmada Kapasite	700 kg
Maksimum Kaldırma Yüksekliği	16,30 m
Yatayda Maksimum İleri Uzanma	12,30 m
Maksimum Yükseklikte Dingil Merkezinden Açıklık	3,00 m
Çatal Eğim Açısı (Tilt)	135°
Koparma Kuvveti	4.550 daN
Çekme Kuvveti	10.850 daN
Tırmanma Eğimi	%40
Makine Boş Ağırlığı	12.220 kg
Maksimum Hız	30 km/h

ŞANZİMAN

Transmisyon	Değişken Debili Pompa ile Hidrostatik Şanzıman
Hidrolik Motor	Otomatik Vites Değiştirme
Geri Vites	Elektro-Hidrolik Kontrollü İleri Hareket için Şanzıman Ayırıcı (Yaklaşım) Pedal 2 Vitesli Yürüyüş

DİFERANSİYEL-AKSLAR

Akslar	2
Sürüş Modu	4 Teker/Yengeç/2 Teker
Ön Aks	Sabit
Arka Aks	Salınlımlı
Servis Freni	4 Tekerden Yağ Banyolu Hidrolik Devre
Park Freni	Negatif Park Freni

HİDROLİK SİSTEM

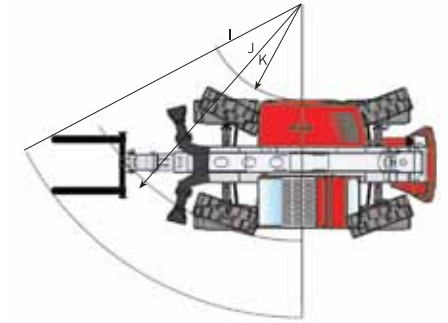
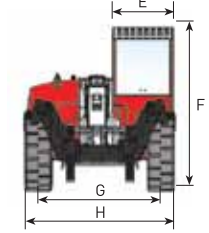
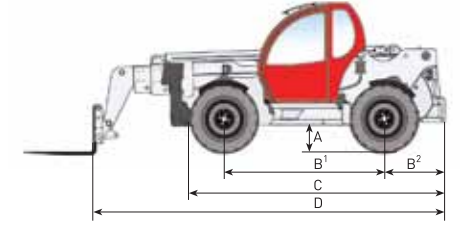
Pistonlu Pompa Kapasitesi	100lt/1'
Maksimum Çalışma Basıncı	230 bar
Joystick Kontrollü	4 in 1

DOLDURMA KAPASİTELERİ

Hidrolik Devre	150
Yakıt Tankı	120

LASTİKLER

Lastikler	405/70R24 (16.0/70-24)
-----------	------------------------



ÖLÇÜLER	ST11.35	ST13.35	ST17.30
A	460	460	460
B ¹	2750	2750	2750
B ²	1050	1050	1050
C	4400	4400	4400
D	5050	5795	6200
E	950	950	950
F	2540	2540	2540
G	1920	1920	1920
H	2345	2345	2345
I	5180	5694	5694
J	4300	4300	4300
K	1745	1745	1745

Ölçüler mm cinsindedir.

MST



MST İş ve Tarım Makinaları Sanayi ve Ticaret A.Ş.
info@mst-tr.com

İSTANBUL MERKEZ

Hürriyet Mah. Yakacık D-100 Kuzey Yanyol No:49/1 Kartal
Tel 0 216 453 04 00 Faks 0 216 453 04 01

İSTANBUL AVRUPA

Akçaburgaz Mah. Hadımköy Yolu No:200 Esenyurt
Tel 0 212 886 24 86 Faks 0 212 657 60 00

FABRİKA/GAZİANTEP

4. Organize Sanayi Bölgesi
Tel 0 342 211 59 00 Faks 0 342 357 00 32

ADANA

Turhan Cemal Beriker Bulvarı 16.Km Zeytinli Mah. No: 794 Seyhan
Tel 0 322 271 04 73-74-75 Faks 0 322 271 04 76

ANKARA

İvedik Mah. Anadolu Bulvarı No:181/A Yenimahalle
Tel 0 312 354 72 77 Faks 0 312 354 79 19

ANTALYA

Ahatlı Mah. 75. Yıl Caddesi No:140/5-6 Akdeniz Sanayi Sitesi Kepez
Tel 0 242 226 05 42 Faks 0242 226 05 43

BURSA

Kükürtlü Mah. Mudanya Cad. No: 139 Osmangazi
Tel 0224 233 07 60 Faks 0 224 233 07 61

DİYARBAKIR

Bağlar Mah. 1103 Sk. Birtane Plaza No:3/14 Kantar Kavşağı / Bağlar Tel
0 412 252 36 50-51 F 0 412 251 33 75

İZMİR

Ankara Asfaltı Üzeri 20.km İstiklal 40 No:89/11-12 Ulucak Kemalpaşa
Tel 0 232 877 23 40 Faks 0 232 877 23 45

GAZİANTEP

4. Organize Sanayi Bölgesi
Tel 0 342 211 59 00 Faks 0 342 357 00 32

TRABZON

Gülyalı Mah. Yalıncağ Cad. No:106
Tel 0 462 334 61 27 Faks 0 462 334 64 27

SAKARYA

Hanlı Mah. Atso Sk. No: 33 Arifiye
Tel 0 264 275 00 79 Faks 0 264 275 00 95



Bu katalogta yer alan ürün fotoğrafları ve özellikleri modellere göre değişiklik gösterebilir. MST İş ve Tarım Makinaları Sanayi ve Ticaret A.Ş. ürünler ve ürün özelliklerinde değişiklik yapma hakkını saklı tutar.



SANKO | www.mst-tr.com



MST
TELEHANDLER