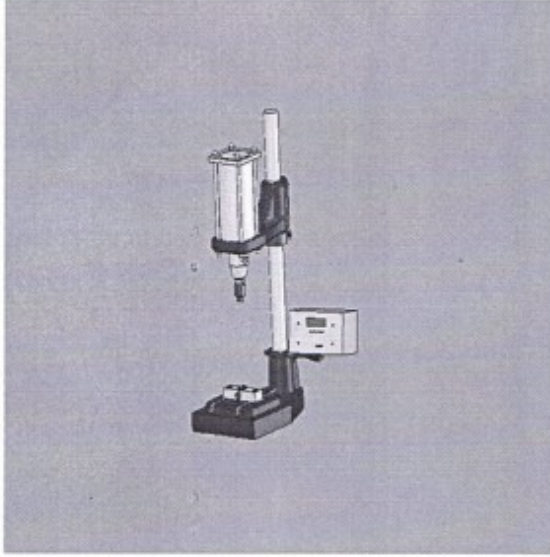


## MAG-01 MİKRON MANYETİK PRES

İmalat sektöründe;Konfeksiyon(Kuşgözü,perçin,düğme,kanca,çıtçıt, cep perçini ,rivet çakma)Mobilya,Otomotiv,Elektrik vb. sektörlerde montajda kullanılan 1 kg ile1000 kg (01-99)vurma gücü ayarlanabilen seri üretim yapan firmalar için tasarlanmış ideal ve pratik bir çözümdür.

TEKNİK ÖZELLİKLER	
Çalışma Gerilimi	:220 Volt – 50 hz
Darbe Gücü	:max . 1000 kg / cm <sup>2</sup>
Sütun Çapı	:36 mm
Miller Arası	:138 mm
Tabla Genişliği	:160x160 mm
Pens Deliği	: ¼
T.Kanalları	: 8 H 12 DIN 650
Boyutları	: 600x380x200 mm
Ağırlık	: 25 kg



### MİKRON MAG – 01 MANYETİK PRES GENEL ÇALIŞMA PRENSİBİ

Cihazı çalıştırmadan önce elektrik fişini 220 v AC / hz soketine takınız.

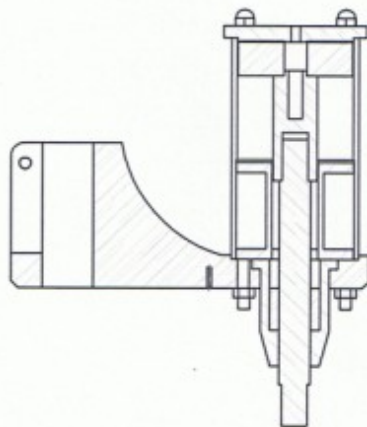
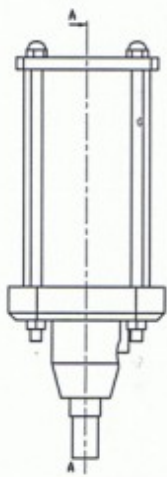
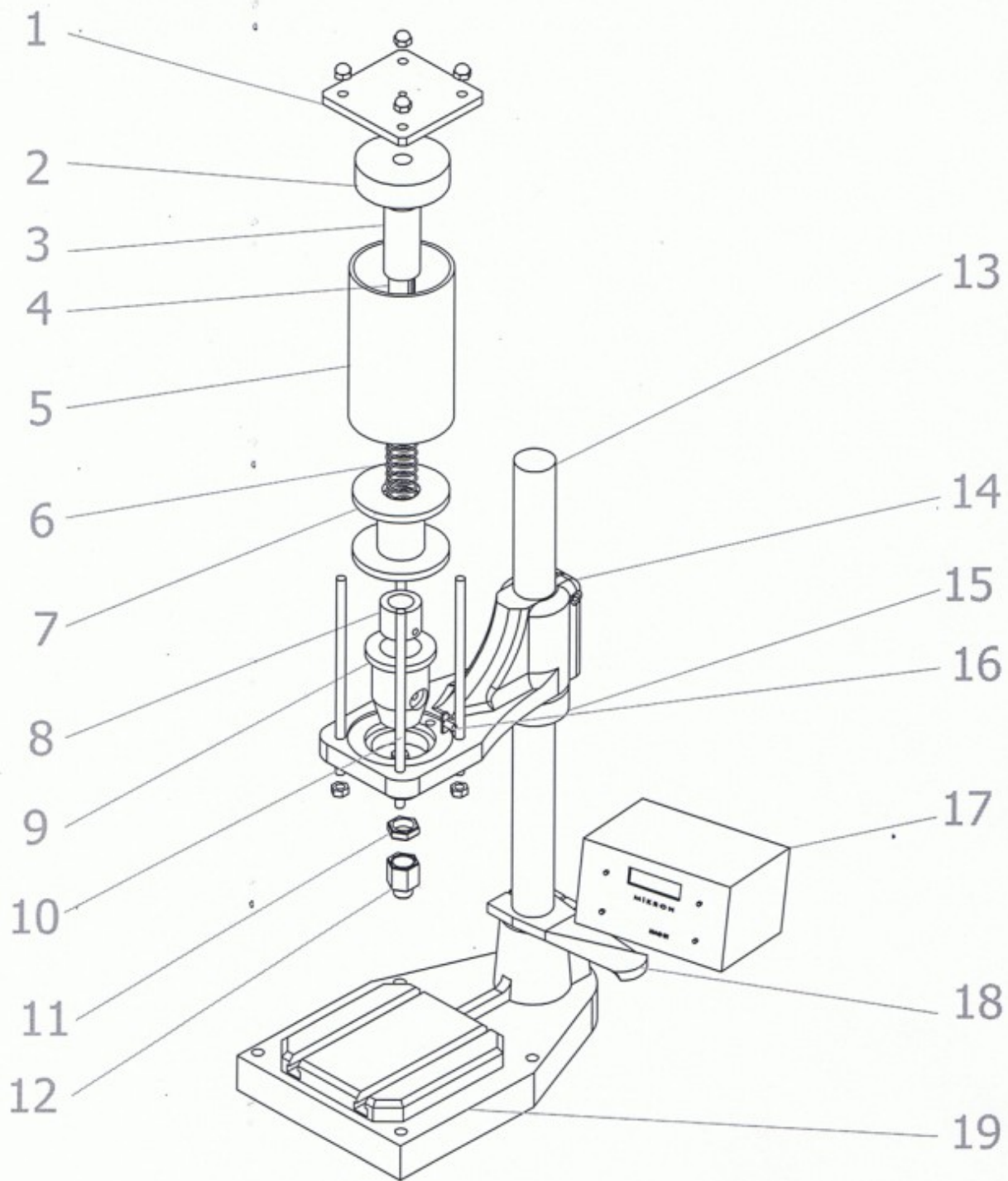
Cihazın arka kısmında bulunan elektrik panelinden On / off şalterini açın

Cihazın elektrik panelinden gücü artırıp düşürebilirsiniz (üsteki resimde gösterdiği gibi)bu sayede malzemeye göre baskı şiddetini ayarlayabilirsiniz.

Adet ve güç tuşu 2 modlu çalışır ,bir basımda baskı adetini diğer basımda güç değerini gösterir

Reset tuşuyla numarator sıfırlanır.

Beraberinde verilen ayak pedalı ile start vererek çakma işlemi gerçekleştiriniz.



# MAG-01

1. PİSTON ÜST KAPAĞI
2. KEÇE
3. KEÇE BAĞLANTI MİLİ
4. MİL
5. PİSTON BORUSU
6. YAY
7. BOBİN TEFLONU
8. TEFLON
9. KOVAN
10. SAPLAMA
11. KONTRA SOMUN
12. MAPA
13. SÜTÜN MİLİ
14. HAREKETLİ GÖVDE
15. BİLEZİK
16. T-KAMA
17. ELEKTRONİK PANO
18. PANO BAĞLANTI APARATI
19. TABLA

## INSTALLATION OF MAG-01 PRESS

DUE TO PRESS IS PACKAGED AS DISASSEMBLED YOU SHOULD ASSEMBLE SOME PRESS PART BEFORE YOU INSTALL PLEASE FOLLOW THE BELOW STEPS .

1. TURN ON THE CONTROL PANEL HOLDER TO DESIRED POSITION (FIGURE 1) , FIX THE HOLDER TO PILLAR OF THE PRESS BY AN HEX KEY (FIGURE 2) FIX THE CONTROL PANEL TO THE HOLDER THEN SCREW THE NUT (FIGURE 3)



FIGURE 1



FIGURE 2

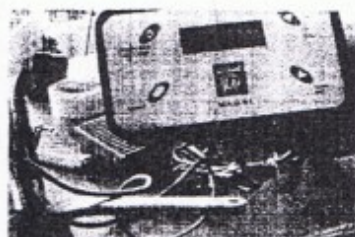


FIGURE 3

2. MAKE ELECTRIC CONNECTION FIRST PLUG THE WIRES TO SOCKETS UNDER THE UP BODY OF THE PRESS AS SHOWN AT (FIGURE 4,5)



FIGURE 4

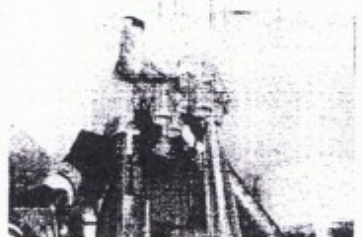


FIGURE 5

3. SETTLE THE SAFETY SENSOR TO ITS LOCATION BY SLIDING ON THE PIN THEN FIX IT TO RIGH POSITION AS SHOWN AT (FIGURE 6,7,8)



FIGURE 6



FIGURE 7



FIGURE 8

NOW YOUR PRESS IS READY TO RUN