



MBS GERİ DÖNÜŞÜM MAKİNELERİ
İMALAT SAN.İÇ.DIŞ.TİC.LTD.ŞTİ



Ürün Kataloğu
Product Catalogue

www.mbsmakina.com

Hakkımızda

Geri dönüşüm makinaları imalat ve pazarlama sektöründe faaliyet göstermektedir. 13 yılı aşkın üretim tecrübesi ile firmanın deneyimli ve teknik kadrosu birçok ürüne damgasını vurmuştur. Gelecekte kaliteden ödün vermeden çalışanlarıyla birlikte bu sayıyı artırmayı hedeflemektedir.

Kuruluşumuzdan bugüne kadar firmamız müşterilerine deneyim, geçerlilik ve güvenilirliğin sağlanmasını garanti etmiştir.

Firmamız daha kapsamlı destek ve daha kaliteli ürünler sunmak amacıyla yüksek otomasyon ve esneklik kavramlarıyla ürün ve hizmet kalitesini sürekli geliştirmektedir. Ürettiğimiz ve pazarladığımız ürünler arasında kağıt presleri, PET presleri, sac presleri, ürün sınıflandırma platformları ve konveyör bantları bulunmaktadır.

Firmamız taahhütlerini zamanında ve eksiksiz yerine getirmek için gerekli malzeme, bilgi, ekip ve donanımına sahip olarak her zaman en iyiyi yapmayı ve müşteri memnuniyetini sürekli geliştirmeyi amaçlamaktadır.

Firmamızın ana hedefimiz tek yüklenici olarak komple çözümler sunabilmektir.

Firmamız her kategorinin planlama, tasarım, imalat ve montajını komple çözüm olarak kolaylıkla gerçekleştirebilmektedir. Değişen ve gelişen müşteri beklentilerini karşılamak için biz de kendimizi geliştirdik. 'Kaliteli ve ekonomik ürün' sloganıyla günümüzün rekabetçi pazarında ihtiyaç duyacağınız ürün ve ekipmanlarda aranan ve adı geçen firma olma hedefiyle sektörde faaliyetlerimize devam etmekteyiz.

About Us

Recycling machines are active in the manufacturing and marketing sector. with more than 13 years of production experience, the experienced and technical staff of the company has left its mark on many products. It aims to increase this number together with its employees in the future without compromising on quality.

Since our establishment, our company has guaranteed the provision of experience, validity and reliability to its customers.

Our company is constantly improving the product and service quality with high automation and flexibility concepts in order to provide more comprehensive support and better quality products. Among the products we produce and market are paper presses, PET presses, sheet metal presses, product classification platforms and conveyor belts Dec.

Our company aims to always do the best and continuously improve customer satisfaction by having the necessary materials, information, team and equipment to fulfill its commitments on time and completely.

Our main goal of our company is to be able to offer complete solutions as a single contractor.

Our company can easily carry out the planning, design, manufacturing and installation of each category as a complete solution. We have also improved ourselves in order to meet changing and developing customer expectations. With the slogan of 'quality and economical product', we continue our activities in the sector with the aim of becoming a company that is sought after and mentioned in the products and equipment that you will need in today's competitive Sunday.



MBS - KAĞIT BALYA PRES ÜRÜNLERİ



MODEL		MBS50LİK	MBS70LİK	MBS90LİK	MBS120LİK	MBS150LİK	MBS170LİK	MBS200LİK
BASKI GÜCÜ/ PRESSURE	Ton	50	70	90	120	150	170	200
MOTOR	kW	15	22	45	75	55 + 55	75 + 75	90 + 90
BESLEME AĞIZI/Feed chamber	mm	1000 x 700	1400 x 1000	1600 x 1000	1800 x 1200	1800 x 1120	2000 x 1130	2000 x 1120
BALYA AĞIRLIĞI/ BALE WEIGHT	kg	250 – 500	500 – 700	600 – 950	800 – 1400	950 – 1400	950 – 1700	950 – 2000
TELLEME ADETİ/NUMBER OF WIRES		3	4	4	5	5	5	5
YAĞ TANKI KAPASİTESİ/ OIL TANK CAPACITY	lt	600	1000	2000	2500	3000	3000	3000
KONVEYÖR GENİŞLİĞİ/ CONVEYOR WIDTH	mm	1000	1400	1600	1800	1800	2000	2000
TEL KALINLIĞI/ WIRE THICKNESS	mm	3	3	3	03.Şub	3,5 – 4	4	4
BOŞTA ÇEVİRİM SÜRESİ / IDLE CYCLE TIME	sn	30	23	28	28	24	24	30
PRESİN AĞIRLIĞI/ WEIGHT THE PRESS	ton	6	13	18,5	21	25	28	32
BALYA ÖLÇÜSÜ/BALE SIZE	mm	750 x 750	1100 x 850	1100 x 850	1250 x 1130	1200 x 1130	1250 x 1130	1250 x 1130
KAPASİTE SAATTE/CAPACITY HOUR	Karton (30 kg/m ³)	1	3	9,5	12	16	18	19
	Karışık (50 kg/m ³)	2	5	14	18	24	26	28
	Gazete (100 kg/m ³)	3,5	9	21	28	34	36	42



Technical specifications and materials use

- Baler size: 125 x 115
- Compression chamber size: 125 x 200 x 115
- Compression time: 30 seconds
- Piston cylinder pressure: 200 tons
- Number of baling wires: 5, fully automatically tied
- Electrically operated piston mechanism
- Electric motor power: 90 kW (2 GAMAK/VALT motors)
- Compression pressure range: 200 - 280 bars
- Production capacity: 20 tons per hour for cardboard
- Weight of cardboard bale: 1250 - 1500 kilograms, with dimensions 180 x 125 x 115
- The baler will be equipped with a plastic crushing machine with a 2.2 kW motor (2 machines)
- Production capacity for PET plastic: 15 tons per hour
- Weight of PET plastic bale: 600 - 750 kilograms, with dimensions 115 x 125 x 180
- Baler floor thickness: 35 mm steel sheet
- Side structure and top edges of the baler: 25 mm ST37 PLATINE steel sheet
- Two metal conveyor belts, each measuring 18 meters in length and 200 cm in width
- The metal chain for the conveyor belt will be divided using a laser cutting machine with a 6 mm thickness
- Conveyor belt operation is facilitated by high-quality metal frames
- Approximate total weight of the baler: 30 tons
- Discharge chamber will have an upper platform, with a height of 5 meters from the ground
- Hydraulic oil cooling device: 220 liters (2 devices)
- Electrical panel with self-management PLC system from FATEK or SIMENS brand
- Japanese KAWASAKI hydraulic pump, 280 + 280 CC

المواصفات الفنية والمواد المستخدمة

- قياس حجم البالة 125 × 115
- قياس حجرة الضغط 125 × 200 × 115
- المدة الزمنية للكبس 30 ثانية
- قوة الضغط السيليندر البيستون الخلفية 200 طن
- عدد الأسلاك البالة 5 أسلاك يتم الربط بشكل آلي كامل أتوماتيك
- آلية عمل المكبس كهربائي آلي بشكل كامل
- استطاعة المحرك الكهربائي 90 كيلوواط عدد 2 GAMAK/VALT
- يتراوح قوة ضغط الكبس 200 -- 280 بار
- الطاقة الإنتاجية 20 طن في الساعة للكرتون
- يتراوح وزن بالة الكرتون ذات الحجم 115 × 125 × 180 --- 1250 --- 1500 كيلوغرام
- سيتم تزويد المكبس بآلة تخزين البلاستيك ذات سعة محرك 2,2 كيلو واط عدد 2
- الطاقة الإنتاجية للبلاستيك بي إي تي : 15 طن في الساعة
- يتراوح وزن بالة البلاستيك PET ذات الحجم 115 × 125 × 180 --- 600 --- 750 كيلوغرام
- أرضية المكبس بسماكة صاج 35 مم
- هيكل الجانبي للمكبس والأطراف العلوية بسماكة صاج 25 مم من نوع ST37 PLATINE
- سيتم إضافة سير ناقل معدني بطول 18 متر عرض 200 سم عدد 2
- يتم تقسيم السلسلة المعدنية لسير الناقل عبر آلة القص الليزرية بسماكة 6 مم
- آلية عمل سير الناقل بواسطة الإطارات المعدنية ذات جودة عالية
- الوزن الإجمالي التقريبي للكابسة : 30 طن
- سيتم تزويد حجرة تفريغ المواد ب شرفة علوية
- ارتفاع حجرة التفريغ عن الأرض 5 متر
- جهاز التبريد زيت الهيدروليك 220 لتر عدد 2
- اللوحة الكهربائية مزودة بنظام التسيير الذاتي PLC من ماركة FATEK-- SIMENS
- شاشة التحكم باللوحة الكهربائية مزودة باللغة العربية
- المضخة الهيدروليكية من نوع KAWASAKI اليابانية 280 + 280 CC



Teknik Özellikler ve Kullanılan Malzemeler

- Balya ebatları 115*125 cm
- Besleme haznesi (en boy yükseklik) 115*200*125
- Sıkma süresi 30sn
- Ana baskı silindir basma gücü 200 ton
- Tel bağlama 5 tel otomatik bağlamalı
- Çalışma basıncı: 250-300 bar
- Elektrik motor gücü: 2 X 90 KW
- Makinenin çalışması elektrikli otomatik çalışır
- Makine ağırlığı = 30.000 kg
- Balya ağırlığı 1500 - 2000 kg
- Konveyör bant Z tipi 18 mt 185 CM 2 ADET
- Günlük kapasite Saatte 20 ton
- Pres içi 8mm hardoks kaplama olacaktır.
- Dolum haznesinin yüksekliği yerden 5 mt
- Taban yan üst tablalar 25 mm ST 52 sac platine
- Yan gövde sacları 25 mm lama ızgaralı
- Elektrik otomasyon panosu siemens
- PNC otomasyon
- Hidrolik pompası 280 cc + 280 cc KAWASAKI
- Konveyör ebatları 185 cm x 1800 cm en ve uzunluk
- Konveyör şanzuman kr 573 15/d/D



Technical specifications and materials used

- Baling size: 125x115
- Compression chamber size: 125x180x115
- Compression duration: 30 seconds
- Back piston cylinder pressure: 150 tons
- Number of baling wires: 5, fully automatically tied
- Electrically operated piston mechanism
- Electric motor power: 55 kW (2 GAMA/VALT motors)
- Pressure range of compression: 200-280 bar
- Production capacity: 16 tons per hour for cardboard
- Weight range of cardboard bales: 1250-1500 kg, with dimensions 180x125x115
- The baler will be equipped with a plastic shredder machine with a 2.2 kW motor (2 machines)
- Production capacity for PET plastic: 12 tons per hour
- Weight range of PET plastic bales: 600-750 kg, with dimensions 115x125x180
- Baler floor with 30mm thick sheet metal
- Side structure and top edges of the baler made with 25mm thick ST52 sheet metal
- Addition of a 16-meter long, 180 cm wide Z-shaped metal conveyor belt
- Metal chains for the conveyor belt to be divided using a laser cutting machine with 6mm thickness
- High-quality frame-based mechanism for conveyor belt operation
- Approximate total weight of the baler: 25 tons
- Material discharge chamber to be equipped with a top platform, with discharge height of 4 meters above the ground
- Hydraulic oil cooling system with a capacity of 220 liters (2 units)
- Electrical panel with self-management PLC system from FATEK or SIEMENS brand
- Hydraulic pump type: KAWASAKI (Japanese), with 140+200 cc capacity.

المواصفات الفنية والمواد المستخدمة

- قياس حجم البالة 125 x 115
- قياس حجرة الضغط 125 x 200 x 115
- المدة الزمنية للكبس 30 ثانية
- قوة الضغط السيليندر البيستون الخلفية 170 طن
- عدد الأسلاك البالة 5 أسلاك يتم الربط بشكل آلي كامل أوتوماتيك
- آلية عمل المكبس كهربائي آلي بشكل كامل
- استطاعة المحرك الكهربائي 75 كيلووات عدد 2 GAMA/VALT
- يتراوح قوة ضغط الكبس 200 -- 280 بار
- الطاقة الإنتاجية 18 طن في الساعة للكرتون
- يتراوح وزن بالة الكرتون ذات الحجم 180 x 125 x 115 --- 1250 --- 1500 كيلوغرام
- سيتم تزويد المكبس بآلة تخزين البلاستيك ذات سعة محرك 2,2 كيلو واط عدد 2
- الطاقة الإنتاجية للبلاستيك بي إي تي : 14 طن في الساعة
- يتراوح وزن بالة البلاستيك PET ذات الحجم 115 x 125 x 180 --- 600 --- 750 كيلوغرام
- أرضية المكبس بسماكة صاج 35 مم
- ST37 PLATINE هيكل الجانبي للمكبس والأطراف العلوية بسماكة صاج 25 مم من نوع
- سيتم إضافة سير ناقل معدني بطول 16 متر عرض 200 سم على شكل حرف Z
- يتم تقسيم السلسلة المعدنية لسير الناقل عبر آلة القص الليزرية بسماكة 6 مم
- آلية عمل سير الناقل بواسطة الإطارات المعدنية ذات جودة عالية
- الوزن الإجمالي التقريبي للكابسة : 28 طن
- سيتم تزويد حجرة تفريغ المواد ب شرفة علوية
- ارتفاع حجرة التفريغ عن الأرض 5 متر
- جهاز التبريد زيت الهيدروليك 220 لتر عدد 2
- اللوحة الكهربائية مزودة بنظام التسيير الذاتي PLC من ماركة FATEK-- SIEMENS
- شاشة التحكم باللوحة الكهربائية مزودة باللغة العربية
- المضخة الهيدروليكية من نوع KAWASAKI اليابانية 200 + 200 CC



Teknik Özellikler ve Kullanılan Malzemeler

- Besleme haznesi (en boy yükseklik) 115*200*125
- Sıkma süresi 30sn
- Ana baskı silindir basma gücü 170 ton
- Tel bağlama 5 tel otomatik bağlamalı
- Çalışma basıncı: 250-300 bar
- Elektrik motor gücü: 2 X 75 KW
- Makinenin çalışması elektrikli otomatik çalışır
- Makine ağırlığı=28.000 kg
- Balya ağırlığı 1250 - 2000 kg
- Konveyör bant Z tipi 16 mt 185 CM
- Günlük kapasite Saatte 18 ton
- Pres içi 8mm hardoks kaplama olacaktır.
- Dolum haznesinin yüksekliği yerden 5 mt
- Taban yan üst tablalar 35 mm sac platine
- Yan gövde sacları 25 mm lama ızgaralı
- Elektrik otomasyon panosu siemens
- Hidrolik pompası 200 cc + 200 cc kawasaki
- PNC otomasyon
- Konveyör ebatları 185 cm x 1600 cm en ve uzunluk
- Konveyör şanzuman kr 573 15/d/d
- *power büyük soğutucu



Technical specifications and materials used

- The bale size measures 125 x 115
- The pressure chamber measures 125 x 180 x 115
- The duration of pressing is 30 seconds
- The pressure force of the rear piston cylinder is 150 tons
- The number of wires in the bale is 5 wires. The splicing is done completely automatically
- The working mechanism of the electric press is fully automatic
- Electric motor capacity: 55 kW, 2 GAMAK/VALT
- The compression force ranges from 200 to 280 bar
- Production capacity is 16 tons per hour per carton
- The weight of a cardboard bale of size 180 x 125 x 115 ranges from 1250---1500 kilograms.
- The press will be equipped with a plastic shredder with a motor capacity of 2.2 kW, number 2
- Production capacity of PET plastic: 12 tons per hour
- The weight of the PET plastic bale with size 115 x 125 x 180 ranges from 600---750 kilograms.
- The piston floor is made of 30 mm sheet thickness
- The piston side frame and upper ends are made of 25 mm ST52 sheet thickness
- A metal conveyor belt 16 meters long and 180 cm wide in the shape of the letter Z will be added
- The metal chain of conveyor belt is split by laser cutting machine into 6mm thickness
- The conveyor belt works with high-quality metal frames
- Approximate total weight of the press: 25 tons
- The material unloading room will be provided with an upper balcony
- The height of the unloading chamber from the ground is 4 metres
- Hydraulic oil cooling device, 220 liters, 2 pieces
- The electrical panel is equipped with a FATEK-SİMENS PLC self-control system
- The electrical panel control screen is in Arabic
- Japanese KAWASAKI hydraulic pump 140 + 200 CC

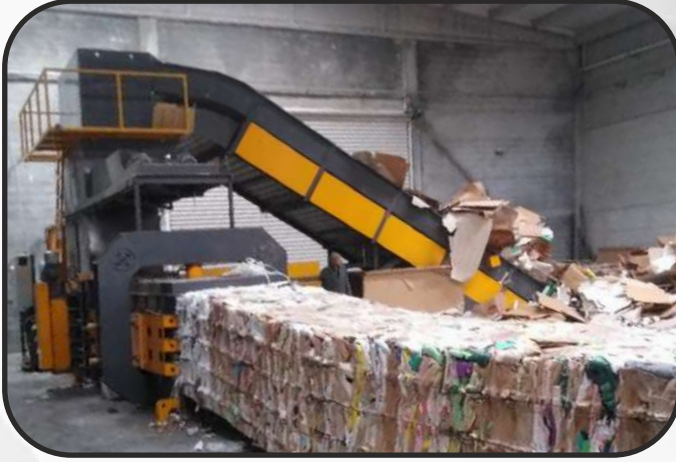
المواصفات الفنية والمواد المستخدمة

- قياس حجم البالة 115×125
- قياس حجرة الضغط 115× 180 × 125
- المدة الزمنية للكبس 30 ثانية
- قوة الضغط السيليندر البيستون الخلفية 150 طن
- عدد الأسلاك البالة 5 أسلاك يتم الربط بشكل آلي كامل أوماتيك
- آلية عمل المكبس كهربائي آلي بشكل كامل
- استطاعة المحرك الكهربائي 55 كيلوواط عدد 2 GAMAK/VALT
- يتراوح قوة ضغط الكبس 200 -- 280 بار
- الطاقة الإنتاجية 16 طن في الساعة للكرتون
- يتراوح وزن بالة الكرتون ذات الحجم 115×125 × 180 1250 --- 1500 كيلوغرام
- سيتم تزويد المكبس بألة تخزيق البلاستيك ذات سعة محرك 2,2 كيلو واط عدد 2
- الطاقة الإنتاجية للبلاستيك بي إي تي : 12 طن في الساعة
- يتراوح وزن بالة البلاستيك PET ذات الحجم 115 × 125 × 180 600 --- 750 كيلوغرام
- أرضية المكبس بسماكة صاج 30 مم
- هيكل الجانبي للمكبس والأطراف العلوية بسماكة صاج 25 مم من نوع ST52
- سيتم إضافة سير ناقل معدني بطول 16 متر عرض 180 سم على شكل حرف Z
- يتم تقسيم السلسلة المعدنية لسير الناقل عبر آلة القص الليزرية بسماكة 6 مم
- آلية عمل سير الناقل بواسطة الإطارات المعدنية ذات جودة عالية
- الوزن الإجمالي التقريبي للكاسية : 25 طن
- سيتم تزويد حجرة تفريغ المواد ب شرفة علوية
- ارتفاع حجرة التفريغ عن الأرض 4 متر
- جهاز التبريد زيت الهيدروليك 220 لتر عدد 2
- اللوحة الكهربائية مزودة بنظام التسيير الذاتي PLC من ماركة FATEK-- SİMENS
- شاشة التحكم باللوحه الكهربائيه مزودة باللغة العربية
- المضخة الهيدروليكية من نوع KAWASAKI اليابانية 140 + 200 CC



Teknik Özellikler ve Kullanılan Malzemeler

- Balya ebatları 125*115 cm
 - Besleme haznesi (en boy yükseklik) 115*180*125
 - Sıkma süresi 30sn
 - Ana baskı silindir basma gücü 150 ton
 - Tel bağlama 5 tel otomatik bağlamalı
 - Çalışma basıncı: 200-280 bar
 - Elektrik motor gücü: 2 X 55 KW
 - Makinenin çalışması elektrikli otomatik çalışır
 - Makine ağırlığı=25.000 kg
 - Balya ağırlığı= 1250 - 1500 kg
 - Konveyör bant Z tipi 16 mt 165 CM
 - Günlük kapasite Saatte 16 ton
 - Dolum haznesinin yüksekliği yerden 4 mt
 - Taban yan üst tablalar 30 mm ST 37 sac platine
 - Yan gövde sacları 25 mm
 - Elektrik otomasyon panosu siemens
 - Hidrolik pompası 200 cc + 140 cc KAWASAKI
 - PNC otomasyon
 - Konveyör ebatları 165 cm x 1600 cm en ve uzunluk
 - Tanbur dişli çapı 45 cm ve 4 ader tanbur
 - Zincir bakla kalınlık 6 mm
 - Konveyör elektrik motor gücü 5,5 kw
 - Palet sac kalınlık 5 mm lazer kesim
 - Konveyör şanzuman YILMAZ KR-573 15 D/D
- *power büyük soğutucu



Technical specifications and materials used:

- Baling size measurement: 125 x 115 cm
- Compression chamber measurement: 125 x 180 x 115 cm
- Compression duration: 30 seconds
- Back piston cylinder pressure: 120 tons
- Number of baling wires: 5 wires, automatically tied
- Electric motor power: 75 kW GAMAK/VALT
- Compression pressure range: 200 - 280 bar
- Production capacity: 12 tons per hour for cardboard
- Weight range for cardboard bales of size 180 x 125 x 115 cm: 1000 - 1350 kg
- Plastic compacting machine with a 2.2 kW motor capacity
- Production capacity for PET plastic: 8 tons per hour
- Weight range for PET plastic bales of size 115 x 125 x 180 cm: 450 - 600 kg
- Press floor thickness: 25 mm sheet metal
- Side structure and top ends of the press made of 20 mm ST52 sheet metal
- Metal conveyor belt added, 16 meters in length and 180 cm in width in Z-shape
- The metal chain for the conveyor belt is divided using a laser cutting machine with 6 mm thickness
- Approximate total weight of the baler: 20 tons
- Material discharge chamber equipped with an upper platform and the height of the discharge chamber from the ground is 4 meters
- Hydraulic oil cooling device with a capacity of 220 liters
- 2 electrical panels with self-management PLC system from FATEK--SIEMENS brand
- Hydraulic pump type: KAWASAKI (Japanese) 280 CC.

المواصفات الفنية والمواد المستخدمة

- قياس حجم البالة 125x115
- قياس حجرة الضغط 125x180x115
- المدة الزمنية للكبس 30 ثانية
- قوة الضغط السيليندر البيستون الخلفية 120 طن
- عدد الأسلاك البالة 5 أسلاك يتم الربط بشكل آلي كامل أوماتيك
- آلية عمل المكبس كهربائي آلي بشكل كامل
- استطاعة المحرك الكهربائي 75 كيلوواط GAMAK/VALT
- يتراوح قوة ضغط الكبس 200 -- 280 بار
- الطاقة الإنتاجية 12 طن في الساعة للكرتون
- يتراوح وزن بالة الكرتون ذات الحجم 115x125 x 180 --- 1000 --- 1350 كيلوغرام
- سيتم تزويد المكبس بآلة تخزيق البلاستيك ذات سعة محرك 2,2 كيلو واط عدد 2
- الطاقة الإنتاجية للبلاستيك بي إي تي : 8 طن في الساعة
- يتراوح وزن بالة البلاستيك PET ذات الحجم 115 x 125 x 180 --- 450 --- 600 كيلوغرام
- أرضية المكبس بسماكة صاج 25 مم
- هيكل الجانبي للمكبس والأطراف العلوية بسماكة صاج 20 مم من نوع ST52
- سيتم إضافة سير ناقل معدني بطول 16 متر عرض 180 سم على شكل حرف Z
- يتم تقسيم السلسلة المعدنية لسير الناقل عبر آلة القص الليزرية بسماكة 6 مم
- آلية عمل سير الناقل بواسطة الإطارات المعدنية ذات جودة عالية
- الوزن الإجمالي التقريبي للكباسة : 20 طن
- سيتم تزويد حجرة تفريغ المواد ب شرفة علوية
- ارتفاع حجرة التفريغ عن الأرض 4 متر
- جهاز التبريد زيت الهيدروليك 220 لتر عدد 2
- اللوحة الكهربائية مزودة بنظام التسيير الذاتي PLC من ماركة FATEK-- SIEMENS
- شاشة التحكم باللوحة الكهربائية مزودة باللغة العربية
- المضخة الهيدروليكية من نوع KAWASAKI اليابانية 280 CC



Teknik Özellikler ve Kullanılan Malzemeler

- Balya ebatları 115*125 cm
 - Besleme haznesi (en boy yükseklik) 115*180*125
 - Sıkma süresi 30sn
 - Ana baskı silindir basma gücü 120 ton
 - Tel bağlama 5 tel otomatik bağlamalı
 - Çalışma basıncı: 200-280 bar
 - Elektrik motor gücü: 75 KW
 - Makinenin çalışması elektrikli otomatik çalışır
 - Makine ağırlığı= 20.000 kg
 - Balya ağırlığı= 1000 - 1400 kg
 - Konveyör bant Z tipi 16 mt 165 CM
 - Günlük kapasite Saatte 10 ton
 - Dolum haznesinin yüksekliği yerden 4 mt
 - Taban yan üst tablalar 25 mm ST 52 sac platine
 - Yan gövde sacları 20 mm lama ızgaralı
 - Elektrik otomasyon panosu siemens
 - PNC otomasyon
 - Hidrolik pompası 280 cc KAWASAKİ
 - Patlatma otomatik ve kızaklı
 - Patlatma rediktörleri 2,2 kw 160 devir 2 adet
 - Patlatma bıçakları 120 adet
 - Patlatma seyyar hareketli
 - Pet patlatma makinesi (bir adet) 2 toplu
- *power büyük soğutucu



Technical specifications and materials used:

- Bale size measurement: 85 x 110 cm
- Compression chamber measurement: 85 x 160 x 110 cm
- Compression time: 30 seconds
- The back Piston cylinder pressure: 90 tons
- Number of bale wires: 4 wires, automatically tied
- Electric motor power: 45 kW GAMAK/VALT
- Pressure force range: 200 - 280 bars
- Production capacity: 9 tons per hour for cardboard
- Weight range for cardboard bale: 600 - 1000 kg (180 x 110 x 85 cm)
- The press will be equipped with a plastic shredding machine with a 2.2 kW motor capacity.
- Production capacity for PET plastic: 6 tons per hour
- Weight range for PET plastic bale: 375 - 450 kg (85 x 110 x 180 cm)
- Press floor made of 25 mm thick steel sheet
- Side structure and top ends of the press made of 20 mm thick ST52 steel sheet
- A metal conveyor belt, 14 meters long and 160 cm wide in a Z shape, will be added.
- The metal chain for the conveyor belt will be divided using a laser cutting machine with a thickness of 6 mm.
- Approximate total weight of the baler: 15 tons
- The material discharge chamber will be equipped with an upper platform with the discharge chamber height being 3.5 meters from the ground
- Hydraulic oil cooling device: 220 liters
- Hydraulic pump type: KAWASAKI, Japanese brand, 140 CC.

المواصفات الفنية والمواد المستخدمة

- قياس حجم البالة 85 × 110
- قياس حجرة الضغط 85 × 160 × 110
- المدة الزمنية للكبس 30 ثانية
- قوة الضغط السيليندر البيستون الخلفية 90 طن
- عدد الأسلاك البالة 4 أسلاك يتم الربط بشكل آلي كامل أتوماتيك
- آلية عمل المكبس كهربائي آلي بشكل كامل
- استطاعة المحرك الكهربائي 45 كيلووات GAMAK/VALT
- يتراوح قوة ضغط الكبس 200 -- 280 بار
- الطاقة الإنتاجية 9 طن في الساعة للكرتون
- يتراوح وزن بالة الكرتون ذات الحجم 85×110 × 180 --- 600 --- 1000 كيلوغرام
- سيتم تزويد المكبس بآلة تخزين البلاستيك ذات سعة محرك 2,2 كيلو واط عدد 2
- الطاقة الإنتاجية للبلاستيك بي إي تي : 6 طن في الساعة
- يتراوح وزن بالة البلاستيك PET ذات الحجم 85 × 110 × 180 --- 375 --- 450 كيلوغرام
- أرضية المكبس بسماكة صاج 25 مم
- هيكل الجانبي للمكبس والأطراف العلوية بسماكة صاج 20 مم من نوع ST52
- سيتم إضافة سير ناقل معدني بطول 14 متر عرض 160 سم على شكل حرف Z
- يتم تقسيم السلسلة المعدنية لسير الناقل عبر آلة القص الليزرية بسماكة 6 مم
- آلية عمل سير الناقل بواسطة الإطارات المعدنية ذات جودة عالية
- الوزن الإجمالي التقريبي للكابسة : 15 طن
- سيتم تزويد حجرة تفريغ المواد ب شرفة علوية
- ارتفاع حجرة التفريغ عن الأرض 3.5 متر
- جهاز التبريد زيت الهيدروليك 220 لتر
- اللوحة الكهربائية مزودة بنظام التسيير الذاتي PLC من ماركة SIMENS-- FATEK
- شاشة التحكم باللوحة الكهربائية مزودة باللغة العربية
- المضخة الهيدروليكية من نوع KAWASAKI اليابانية 140 CC



Teknik Özellikler ve Kullanılan Malzemeler

- Balya ebatları 110*85 cm
- Besleme haznesi (en boy yükseklik) 110x160x85
- Sıkma süresi 30sn
- Ana baskı silindir basma gücü 90 ton
- Tel bağlama 4 tel otomatik bağlamalı
- Çalışma basıncı: 200-280 bar
- Elektrik motor gücü: 45 kw
- Makinenin çalışması elektrikli otomatik çalışır
- Makine ağırlığı= 15.000 kg
- Balya ağırlığı 600 - 1000 kg
- Konveyör bant Z tipi 14 mt 145 CM
- Günlük kapasite Saatte 9 ton
- Dolum haznesinin yüksekliği yerden 3,5 mt
- Taban yan üst tablalar 25 mm ST 52 sac platine
- Yan gövde sacları 20 mm
- Elektrik otomasyon panosu siemens
- Hidrolik pompası 140 CC KAWASAKİ güç regülasyonlu
- PNC otomasyon
- Patlatma otomatik ve kızaklı
- Patlatma rediktörleri 2,2 kw 160 devir 2 adet
- Patlatma bıçakları 120 adet
- Patlatma seyyar hareketli
- Pet patlatma makinesi(bir adet) 2 toplu
- *power büyük soğutucu



Technical Specifications and Materials Used:

- Bale Size: 85 x 110
- Compression Chamber Measurement: 85 x 130 x 110
- Compression Time: 30 seconds
- Pressure Force of the Back Piston Cylinder: 70 tons
- Number of Bale Wires: 4 wires, automatically connected
- Press Mechanism: Fully automatic electric
- Electric Motor Power: 30 kW GAMAK/VALT
- Compression Pressure Range: 200 - 280 bars
- Production Capacity: 5 tons per hour for cardboard
- Weight of Cardboard Bale (180 x 110 x 85): 500 - 750 kilograms
- Plastic Compactor machine with 2.2 kW motor capacity x 2
- Production Capacity for PET Plastic: 3 tons per hour
- Weight of PET Plastic Bale (85 x 110 x 75): 200 - 300 kilograms
- Press Platform Thickness: 20 mm
- Side Structure and Top Edges of the Press: ST52 steel with 15 mm thickness
- Additional Metal Conveyor Belt: Length 13 meters, Width 120 cm, Z-shaped
- Metal Chain Division for Conveyor Belt through Laser Cutting Machine: 6 mm thickness
- Conveyor Belt Operation Mechanism: High-quality metal frames
- Approximate Total Weight of the Baler: 10 tons
- Material Discharge Chamber Equipped with a Top Platform, with a height of 3.10 meters from the ground
- Hydraulic Oil Cooling Device: 220 liters
- Electrical Panel equipped with PLC Self-Management System, FATEK-SIEMENS brand
- Control Screen on the Electrical Panel equipped with Arabic language
- Hydraulic Pump: KAWASAKI, Japanese brand, 85 CC.

المواصفات الفنية والمواد المستخدمة

- قياس حجم البالة 85 × 110
- قياس حجرة الضغط 85 × 130 × 110
- المدة الزمنية للكبس 30 ثانية
- قوة الضغط السيليندر البيستون الخلفية 70 طن
- عدد الأسلاك البالة 4 أسلاك يتم الربط بشكل آلي كامل أوتوماتيك
- آلية عمل المكبس كهربائي آلي بشكل كامل
- استطاعة المحرك الكهربائي 30 كيلووات GAMAK/VALT
- يتراوح قوة ضغط الكبس 200 -- 280 بار
- الطاقة الإنتاجية 5 طن في الساعة للكرتون
- يتراوح وزن بالة الكرتون ذات الحجم 85×110 × 180 --- 500 750 كيلوغرام
- سيتم تزويد المكبس بآلة تخزين البلاستيك ذات سعة محرك 2,2 كيلو واط عدد 2
- الطاقة الإنتاجية للبلاستيك بي إي تي : 3 طن في الساعة
- يتراوح وزن بالة البلاستيك PET ذات الحجم 85 × 110 × 75 --- 200 300 كيلوغرام
- أرضية المكبس بسماكة صاج 20 مم
- هيكل الجانبي للمكبس والأطراف العلوية بسماكة صاج 15 مم من نوع ST52
- سيتم إضافة سير ناقل معدني بطول 13 متر عرض 120 سم على شكل حرف Z
- يتم تقسيم السلسلة المعدنية لسير الناقل عبر آلة القص الليزرية بسماكة 6 مم
- آلية عمل سير الناقل بواسطة الإطارات المعدنية ذات جودة عالية
- الوزن الإجمالي التقريبي للكبسة : 10 طن
- سيتم تزويد حجرة تفرغ المواد ب شرفة علوية
- ارتفاع حجرة التفرغ عن الأرض 3.10 متر
- جهاز التبريد زيت الهيدروليك 220 لتر
- اللوحة الكهربائية مزودة بنظام التسيير الذاتي PLC من ماركة FATEK-- SIEMENS
- شاشة التحكم باللوحة الكهربائية مزودة باللغة العربية
- المضخة الهيدروليكية من نوع KAWASAKI اليابانية 85 CC



Teknik Özellikler ve Kullanılan Malzemeler

- Besleme haznesi (en boy yükseklik) 110x130x85
- Sıkma süresi 30sn
- Ana baskı silindir basma gücü 70 ton
- Tel bağlama 4 tel otomatik bağlamalı
- Çalışma basıncı: 200-280 bar
- Elektrik motor gücü: 30 kw
- Makinenin çalışması elektrikli otomatik çalışır
- Makine toplam ağırlığı= 10.000 kg
- Balya ağırlığı 500 -750 kg
- Kapasite Saatte 5 ton
- Dolum haznesinin yüksekliği yerden 3,1 mt
- Taban alt tablalar 20 mm ST 52 sac platine
- Yan gövde sacları 15 mm lama ızgaralı
- Elektrik otomasyon panosu siemens
- Hidrolik pompası 105 cc KAWASAKİ
- PNC otomasyon
- Patlatma rediktörleri 2,2 kw 160 devir 2 adet
- Patlatma bıçakları 120 adet
- Patlatma seygar hareketli
- Pet patlatma makinesi(bir adet) 2 toplu
- Konveyör 13 metre çelik konveyör 120 cm
- *power büyük güçlü soğutucu

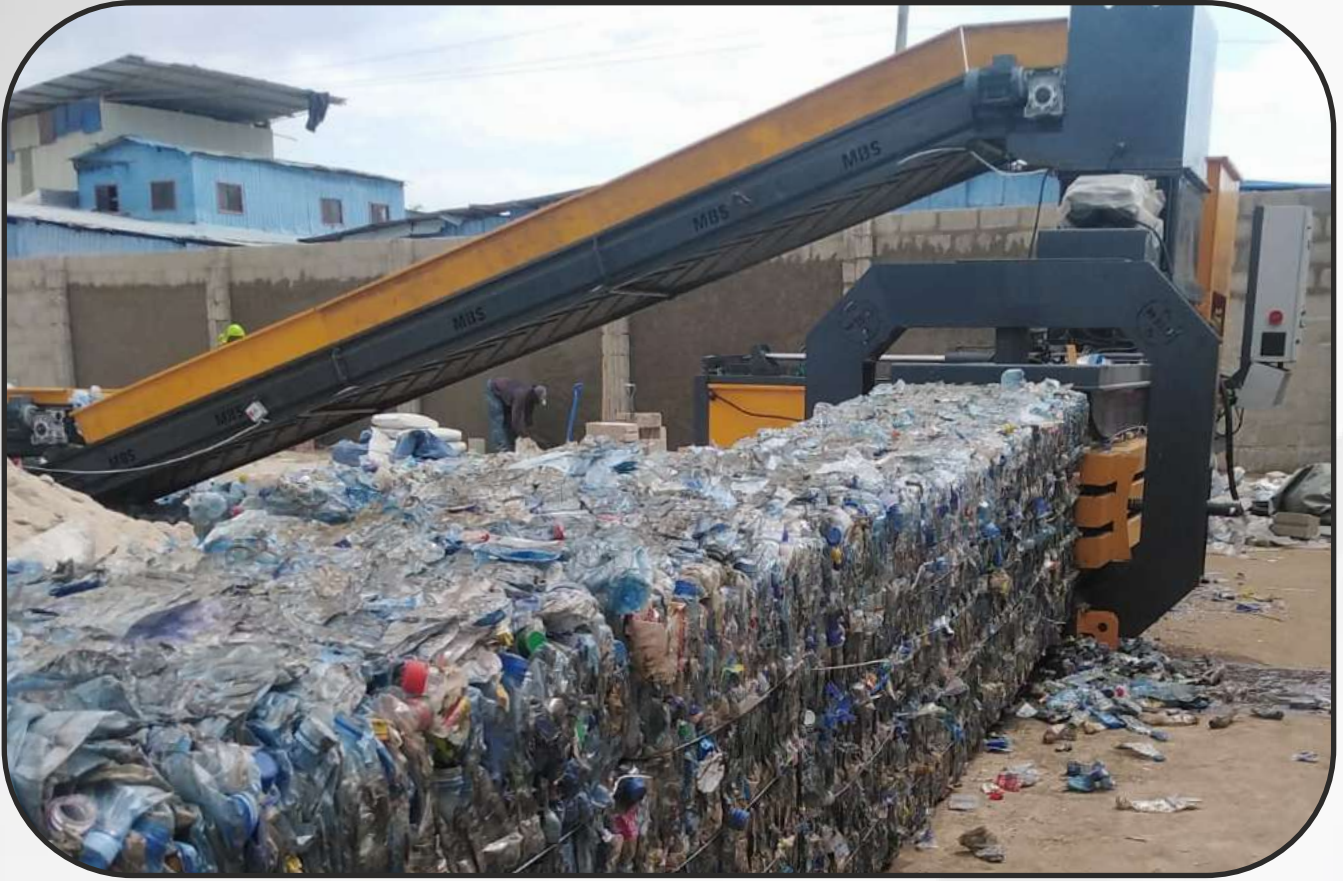


Technical Specifications and Materials Used:

- Bale Size : 85 x 75
- Compression Chamber Measurement: 85 x 130 x 75
- Compression Time: 30 seconds
- Back Piston Cylinder Pressure: 50 tons
- Number of Bale Wires: 4 wires, connected automatically and fully automatic
- Press Mechanism: Fully automatic electrically powered piston
- Electric Motor Power: 22 kW GAMAK/VALT
- Compression Pressure Range: 200 - 280 bar
- Production Capacity: 1.5 tons per hour for cardboard
- Cardboard Bale Weight Range (with size 75 x 110 x 85): 350 - 400 kg
- The press will be equipped with a plastic crushing machine with a motor capacity of 2.2 kW each, with 2 machines.
- Production Capacity for PET Plastic: 1 ton per hour
- PET Plastic Bale Weight Range (with size 85 x 110 x 75): 200 - 300 kg
- The press platform is made of 15mm thick steel plate.
- The side structure and upper ends of the press are made of 15mm thick ST52 steel.
- A 13-meter-long, 120-cm-wide metal conveyor belt in the shape of the letter Z will be added.
- The metal chain for the conveyor belt will be divided by a laser cutting machine with a thickness of 6mm.
- The conveyor belt mechanism is operated by high-quality metal frames.
- Approximate Total Weight of the Compactor: 6 tons
- The material discharge chamber is equipped with an upper balcony.
- Height of the Material Discharge Chamber from Ground: 3.50 meters
- The electrical panel is equipped with a self-management PLC system from FATEK-SİMENS.
- The hydraulic pump is a Japanese KAWASAKI 85 CC.

المواصفات الفنية والمواد المستخدمة

- قياس حجم البالة 85 × 75
- قياس حجرة الضغط 85 × 130 × 75
- المدة الزمنية للكبس 30 ثانية
- قوة الضغط السيليندر البيستون الخلفية 50 طن
- عدد الأسلاك البالة 4 أسلاك يتم الربط بشكل آلي كامل أوتوماتيك
- آلية عمل المكبس كهربائي آلي بشكل كامل
- استطاعة المحرك الكهربائي 22 كيلوواط GAMAK/VALT
- يتراوح قوة ضغط الكبس 200 -- 280 بار
- الطاقة الإنتاجية 1,5 طن في الساعة للكرتون
- يتراوح وزن بالة الكرتون ذات الحجم 85×110×75 350 --- 400 كيلوغرام
- سيتم تزويد المكبس بآلة تخزين البلاستيك ذات سعة محرك 2,2 كيلو واط عدد 2
- الطاقة الإنتاجية للبلاستيك بي إي تي : 1 طن في الساعة
- يتراوح وزن بالة البلاستيك PET ذات الحجم 85 × 110 × 75 200 --- 300 كيلوغرام
- أرضية المكبس بسماكة صاج 15 مم
- هيكل الجانبي للمكبس والأطراف العلوية بسماكة صاج 15 مم من نوع ST52
- سيتم إضافة سير ناقل معدني بطول 13 متر عرض 120 سم على شكل حرف Z
- يتم تقسيم السلسلة المعدنية لسير الناقل عبر آلة القص الليزرية بسماكة 6 مم
- آلية عمل سير الناقل بواسطة الإطارات المعدنية ذات جودة عالية
- الوزن الإجمالي التقريبي للكابسة : 6 طن
- سيتم تزويد حجرة تفريغ المواد ب شرفة علوية
- ارتفاع حجرة التفريغ عن الأرض 3.50 متر
- اللوحة الكهربائية مزودة بنظام التسيير الذاتي PLC من ماركة FATEK-- SİMENS
- شاشة التحكم باللوحة الكهربائية مزودة باللغة العربية
- المضخة الهيدروليكية من نوع KAWASAKI اليابانية 85 CC



Teknik Özellikler ve Kullanılan Malzemeler

- Balya ebatları 75*85 cm
- Besleme haznesi 75*130*85 en boy yükseklik
- Sıkma süresi 25 sn
- Ana baskı silindir basma gücü 50 ton
- Tel bağlama 4 tel otomatik bağlamalı
- Çalışma basıncı 200-280 bar
- Elektrik motor gücü 22 kw
- Makinenin çalışması otomatik
- Makine ağırlığı 6.000 kg
- Pet balya ağırlığı 200-300 kg
- Kağıt balya ağırlığı 350-400 kg
- Çelik konveyörü Ztipi 13 mt 120 cm genişlikte
- Patlatma Makinesi 2 toplu 1 adet
- Günlük kapasite Saatte 1,5 ton
- Rediktörler 160 devir/dakika 2,2 kw DR-272 yılmaz
- patlatma motorları 2,2 kw 2 adet
- patlatma bıçakları 120 adet
- patlatma seyyar ve hareketli
- Elektrik şalt otomasyon panosu Simens
- Otomasyonda pnc uygulanacaktır.
- Dolum Haznesi yerden yüksekliği 3 mt
- Taban ve yan üst tablalar 15 mm ST37 sacdan imal
- Hidrolik pompası 85 cc KAWASAKI pompa
- *power büyük güçlü soğutucu



Teknik Özellikler ve Kullanılan Malzemeler

- Balya ebatları 110×85cm
- Besleme haznesi (en boy yükseklik)110*130*80cm
- Sıkma süresi 30sn
- Ana baskı silindir basma gücü 60 ton
- Tel bağlama 4 tel manuel bağlama
- Çalışma basıncı: 200 - 250 bar
- Elektrik motor gücü: 30 kw
- Makine ağırlığı 5000 kg

- Günlük kapasite (10 ton kağıt) 7 ton pet
- Balya ağırlığı 110*85*180 ebatlarda kağıt 400-600 KG
- Elektrik otomasyon panosu (ABB VE SIENNS)
- Dolum haznesinin yüksekliği yerden 3020 cm
- Taban yan üst tablalar 10mm St52
- Konveyör bant çavuşu tipi 8 mt lastik bant+6 Gömelli
- Hidrolik pompa 64cc paletli pompa

Technical Specifications and Materials Used:

Dimensions: 85×110
 Compression Chamber Size: 110×85×130
 Compression Time: 30 seconds
 Rear Cylinder (Piston) Pressure: 50 tons
 Electric Motor Power: 22 kilowatts
 Compression Pressure: Ranging from 180 to 200 bars
 Production Capacity: 1 ton per hour for cardboard
 Rubber Conveyor Belt: Length of 6 meters, width of 1 meter
 Weight of Cardboard Bale with dimensions 85×110×180: Ranging from 550 to 600 kilograms
 Manufactured Parts: Flooring, sides of the baler, and top edges made of 10mm thick sheet metal
 Conveyor Belt Length: 3.5 meters
 Conveyor Belt Width: 1 meter
 Approximate Total Weight of the Baler: 5.5 tons
 Cooling Device Capacity: 220 liters
 Height of Discharge Chamber from the ground: 175 cm
 Electrical Panel: Composed of components from brands (ABB - Siemens)
 Hydraulic Pump Regulation Power: 70 CC with a gear system.

المواصفات الفنية والمواد المستخدمة

قياس حجم البالة 85×110
 قياس حجرة الضغط 130×85×110
 المدة الزمنية للكبس 30 ثانية
 قوة الضغط السيليندر (البيستون) الخلفية 50 طن
 آلية عمل المكبس كهربائي تربيط يدوي
 استطاعة المحرك الكهربائي 22 كيلو واط
 يتراوح قوة ضغط الكبس 180---200 بار
 الطاقة الإنتاجية 1 طن في الساعة للكرتون
 سير ناقل بلاستيكي مطاط 6 أمتار عرض 1 متر
 يتراوح وزن بالة الكرتون ذات الحجم 85×110×180 550---600 كيلو غرام
 سيتم تصنيع أرضية وجوانب المكبس والأطراف العلوية بسماكة صاج 10 مم
 سير الناقل بطول 3,5 متر
 عرض سير الناقل 1 متر
 الوزن الإجمالي التقريبي للكابسة : 5,5 طن
 جهاز التبريد سعة 220 لتر
 ارتفاع مسافة حجرة التفريغ من الأرض 175 سم
 اللوحة الكهربائية القطع المكونة من ماركة (ABB -- SIEMENS)
 قوة تنظيم المضخة الهيدروليكية 70 CC ذات نظام مسننات

MBS - K 5 MANUEL BAĞLAMA KAĞIT BALYA PRES



Teknik Özellikler ve Kullanılan Malzemeler

- Balya ebatları 75x85x100 Cm
- Hazne ebatları (En x Boy x Yükseklik) 75x 100x 85
- Tel bağlama sistemi manuel bağlamalı üç (4) tel
- Boşta işlem süresi 30 sn
- Ana baskı silindir basma gücü 30 ton
- Çalışma basıncı: 150 -200 bar
- Elektrik motor gücü: 11 kw
- Makine abatlari en 100 boy 550 yük. 160 cm
- Makine ağırlığı 2000 kg Balya ağırlık 300kg 350kg ürüne göre değişir
- Şase kalınlık 6 mm
- Kapasite 5 ton

Technical Specifications and Materials Used:

Baler Dimensions: 75x85x100 cm
Discharge Chamber Dimensions (Safe): 85x75x120 cm
Compactor Dimensions (Width, Length, Height): 100x550x160 cm
Compression Duration: 30 seconds
Main Cylinder Pressing Force: 30 tons
Manual tying with 3 wires
Operating Pressure: 150-200 bar
Electric Motor Power: 11 kW
Weight Range for Cardboard Bale: 300-350 kg
Thickness of Material-Pushing Cart: 10 mm
Production Capacity for Cardboard per Day: 5 tons in 10 hours
Machine Weight: 2,000 kg
Hydraulic Pump Equipped with a Gear System
Thickness of Compactor Structure Sheet Metal: 6 mm

المواصفات الفنية والمواد المستخدمة

قياس حجم البالة البالة 75 × 85 × 100 سم
 قياس حجرة التفريغ (الخرنقة) 85×75×120 سم
 قياس حجم المكبس (العرض الطول الإرتفاع) 100×550×160 سم
 مدة الكبس (الضغط) 30 ثانية
 قوة كبس الأسطوانة الرئيسية 30 طن
 3 أسلاك يتم الربط يدويا
 ضغط العمل: 150---200 بار
 استطاعة المحرك الكهربائي: 11 كيلوواط
 يتراوح وزن البالة الكرتون من 300---350 كجم
 سماكة العربة التي تدفع المواد 10 مم
 السعة الانتاجية للكرتون في اليوم : 5 طن بمعدل 10 ساعات
 وزن الآلة: 2.000 كيلو غرام
 سماكة صاج هيكل المكبس 6 مم
 المضخة الهيدروليكية مزودة بنظام مسننات



Teknik Özellikler ve Kullanılan Malzemeler

- Makine hazne genişlik 80 x uzunluk 60
- Makine ebatları en 130x boy 100x yükseklik 180cm
- Elektrik motor gücü: 22 kw
- Motor devri 1200 d/d
- Makine ağırlığı 2000 kg
- Makine balta adedi 16
- Makine gövde kalınlık 15 mm ST 37
- Makine konveyörü lastik çavuş tipi 5 mt
- Makine konveyörü en 70 cm
- Elektrik motor gücü: 1.5 kw
- Motor devri 25 d/d
- Yan gövde saçları 30 cm

Technical specifications of the paper shredder machine

Production capacity is 10 tons per hour

Vacuum chamber measures 87" x 77" long

The size of the machine measures width 90 x length 80 x height 70 cm

Electric motor power: 22 kW

Engine rotation speed is 2000 rpm

Machine weight 1500 kg

The machine will be equipped with a rubber plastic conveyor belt, 6 meters long and 70 cm wide

The conveyor belt is equipped with an electric motor with a capacity of 1.5 kW

The thickness of the machine body is 20 mm, type ST37

المواصفات الفنية والمواد التي ستستخدم

الطاقة الإنتاجية 10 طن في الساعة

قياس حجرة التفريغ 87 x الطول 77

قياس حجم الآلة عرض 90x طول 80x ارتفاع 70 سم

قوة المحرك الكهربائي: 22 كيلو وات

سرعة دوران المحرك 2000 دورة في الدقيقة

وزن الماكينة 1500 كجم

سيتم تزويد الآلة بسير ناقل بلاستيكي مطاط طول 6 أمتار عرض 70 سم

سير الناقل مزود بمحرك كهربائي استطاعة 1,5 كيلو وات

سماكة جسم الآلة 20 مم من نوع ST37



Teknik Özellikler ve Kullanılan Malzemeler

- Motor Gücü : 15 Kw Kr673
- Rotor Çapı :120 Mm
- Rotor Adedi : 2 Adet
- Rotor Uzunluğu :140 Cm
- Rotor Devri : 15 D/d
- Aşınmaya Karşı Rotor Yüzeyi Sert Dolgu Kaynaklı
- Makina Eni : 70 Cm
- Makina Uzunluğu :125 Cm

- Makina Yüksekliği :60 Cm
- Bıçak Sayısı :27 Adet
- Malzeme Kalınlığı:20 Mm
- Makine Ağırlığı:4500 Kg
- Ağır Çalışma Şartlarına Dayanıklı Rulman Yatakları
- Paslanmaya Bozulmaya Kırılmaya Dayanıklı Bıçaklar
- Kesici Bıçak Kalınlığı 40 Mm Ve 35 Cm Çapında
- Kesici Bıçaklar 2379 Özel Çelikten İmal

Technical specifications and materials used

Machine length: 125 cm

Machine height: 60 cm

Number of blades: 27 pieces

Iron thickness: 20 mm

Machine weight: 4500 kg

Bearing resistance to heavy operating conditions

Stainless steel blades

The thickness of the cutter blade is 40 mm and the diameter is 35 cm

The cutting blades are made of 2379 special steel

Motor power: 15 kW

Rotor diameter: 120mm

Double rotation mechanism

Rotor length: 140 cm

Rotation speed: 15 rpm

Strongly welded rotating and anti-corrosion surface

Machine width: 70 cm

Four-sided rotary knives cut with rotation

طول الماكينة: 125 سم

ارتفاع الماكينة: 60 سم

عدد الشفرات: 27 قطعة

سمك الحديد: 20 ملم

وزن الماكينة: 4500 كجم

تحمل مقاومة لظروف التشغيل الثقيلة

شفرات مقاومة للصدأ

سماكة شفرة القاطع 40 مم وقطر 35 سم

شفرات التقطيع مصنوعة من 2379 من الفولاذ الخاص

قوة المحرك: 15 كيلو واط

قطر الدوار: 120 مم

آلية الدوران مزدوجة

طول الدوار: 140 سم

سرعة الدوران: 15 د / د

سطح دوار ومضاد للتآكل ملحوم بقوة

عرض الماكينة: 70 سم

تقطيع السكاكين الدوارة بأربعة جوانب مع دوران



Bag opening machine

14m long steel conveyor belt

6 meter screening machine

Conveyor belt 6 meters, number 10

24m long waste sorting platform and 36m long rubber conveyor belt

2m long magnetic conveyor belt over the sorting platform

14m long steel conveyor belt

Fully automatic baling machine MBS-90

ماكينه فتح الأكياس

حزام سير الناقل فولاذي بطول 14 متراً

ماكينه الغربلة 6 متر

حزام سير ناقل 6 أمتار عدد 10

منصة فرز النفايات بطول 24 متراً وحزام سير ناقل مطاطي بطول 36 متر

حزام سير ناقل مغناطيسي بطول 2 متر فوق منصة الفرز

حزام سير ناقل فولاذي بطول 14 متر

آلة كبس البالات كامل أوماتيك MBS-90



Teknik Özellikler ve Kullanılan Malzemeler

- Poşet Açma Makinesi
- P14 Metre Çelik Konveyör Trommel Besleme Bandı
- P6 Metre Trommel Makinesi
- P6 Metre 120 Lik Lastik Konveyör Taşıma Bandı 10 Adet
- P24 Metre Ayıklama Platformu 36 Mt Lastik Konveyör Bandı
- Payırıştırma Platformunun Üstünde 2 Metre Manyetik Bandı
- Ppres Besleme Çelik Konveyör Bandı 14 Metre
- Pmbs-90lık Kağıt Balyalama Pres Makinesi

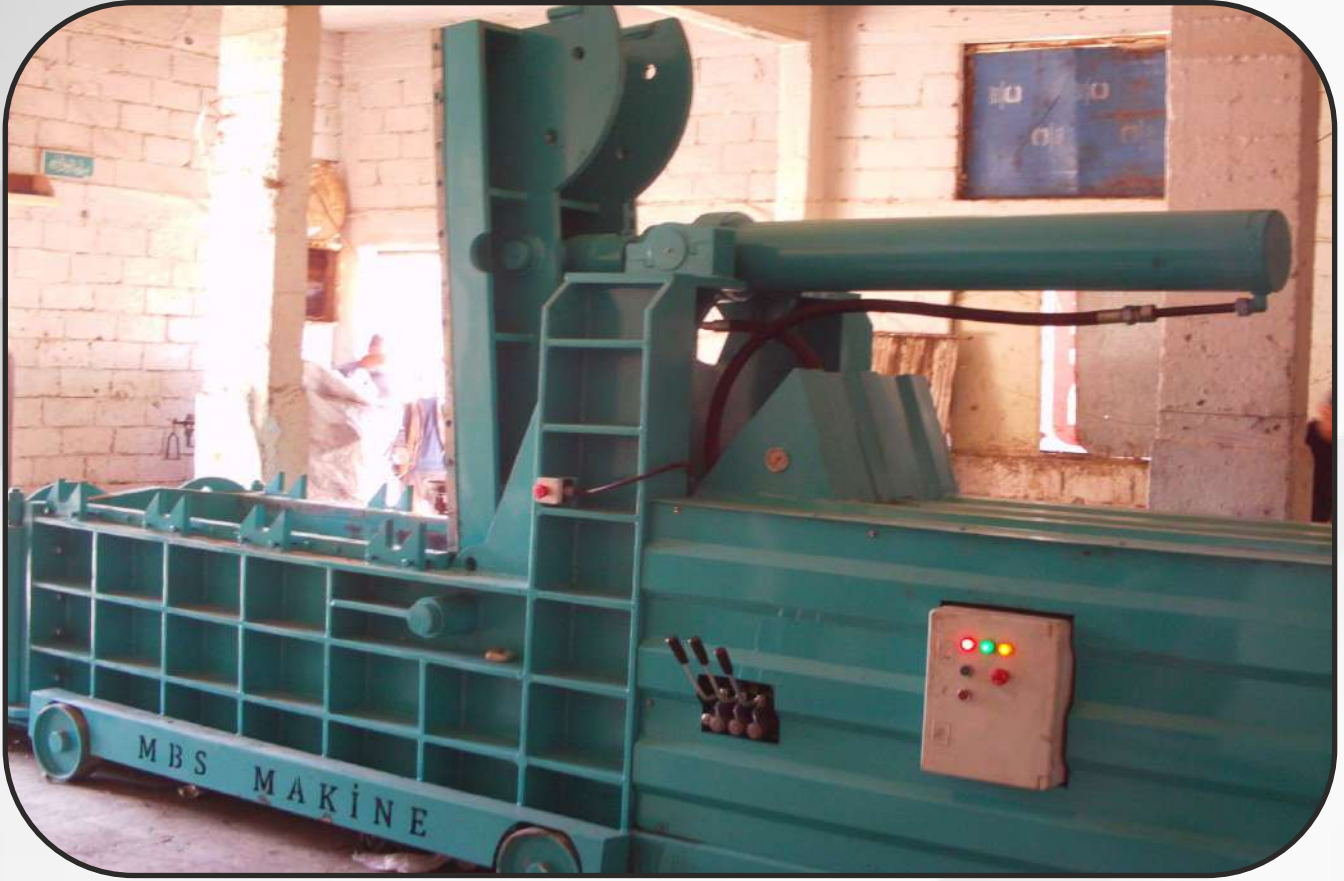


TECHNICAL SPECIFICATIONS AND MATERIALS USED

- Bale sizes 40cmx60cm
- Time of compressing 80sec
- Base cover cylinder compression tonnage 65 tons
- Main cylinder compression tonnage 85 tons
- Electric motor power 22kw Working pressure 200 bar
- Machine hopper 40cm 55cm 130cm (width / length / length)
- bale weight 100 kg Machine chassis 1056,80 * 150cm (width / length / height)
- Machine weight 6000 kg Oil tank capacity 400 it
- Machine body made of 30mm st37 30mm material
- Machine chamber wings, rectangular can be used
- It will be made of 2379 steel knives.
- Machine operating system remote controlled pnc system Machine pump 70ltre palletised
- Machine main body is made of 60mm st37 material.

المواصفات الفنية والمواد المستخدمة

- قياس حجم البالة 80x60سم
- يتراوح مدة الضغط 85 ثانية
- قوة الضغط البيستون الهيدروليكي العلوي 65 طن
- قوة الضغط البيستون الهيدروليكي الرئيسي 100 طن
- استطاعة المحرك الكهربائي 30 كيلو واط
- قوة ضغط المادة 200 بار
- يتراوح وزن البالة 100 كغ
- قياس حجرة الضغط (الحوض) 180x85x80
- قياس هيكل المكبس 105x5,80x160
- وزن المكبس 8000 كيلو
- القدرة الإستيعابية لخزان الزيت 400 لتر
- غلاف هيكل المكبس مصنوع من صاج ذو سماكة 25 --- 30 مم
- طريقة عمل المكبس من خلال ذراع التحكم
- حواف الحوض مصنوع من سكاكين من نوع 2379
- قوة المضخة الهيدروليكية للمكبس 80 لتر في الدقيقة
- الغلاف الرئيسي للمكبس مصنوع من صاج سماكة 60 مم



Teknik Özellikler ve Kullanılan Malzemeler

- Balya Ebatları 40cm*60cm
- İşlem Süresi (boşta)80sn
- Üs Kapak Silindir Basma Tonajı 65 Ton
- Ana Silindir Basma Tonajı 85 Ton
- Elektrik Motor Gücü 22kw
- Çalışma Basıncı 200 Bar
- Makine Hazne 60cm*55cm*130cm(genişlik/boy/uzunluk)
- Balya Ağırlığı 100 Kg
- Makine Şase 105*6,80*150cm(genişlik/boy/yükseklik)
- Makine Ağırlığı 6000, Kg
- Yağ Tank Kapasitesi 400lt
- Makine Gövdesi 30mm St37 30mm Malzemedan İmal
- Makine Haznesinin Kanarları; Dörtkenarı Kullanıla Bilir
- 2379 Çelik Bıçaklardan İmal Edilecektir
- Makine Çalışma Sistemi Uzaktan Kumandalı Pnc Sistem
- Makine Pompası 70ltre Paletli
- Makine Ana Gövde60mm St37 Malzemedan İmal Edilir







MBS GERİ DÖNÜŞÜM MAKİNELERİ
İMALAT SAN.İÇ.DIŞ.TİC.LTD.ŞTİ

Tel: +90 332 248 04 28 • +90 332 342 39 83

Gsm: +90 533 510 98 44

Başak Mah. Konya Adana Çevre Yolu Cad. | bilgi@mbsmakina.com
Güzelyuva Sk. No:8 Karatay / **KONYA** | mbsmakina@hotmail.com

www.mbsmakina.com