

SIVI HALKALI VAKUM POMPALARI

GVP 230/120 – GVP 230/160 – GVP 230/220

BASINÇ ARALIĞI : 33 – 1013 mbara

EMME KAPASİTESİ : 120 – 480 m³/h

GÜCÜM sıvı halkalı iki kademeli vakum pompaları, güçlü yapısıyla aşağıdaki özellikleri sunar;

- Emniyetli ve verimli olarak çalışırlar,
- Her çeşit gaz ve buharın vakumu sağlanır,
- Az miktarda sıvı vakumu da yapılabilir,
- Emilen gazların sıkıştırılması büyük oranda izotermaldir,
- Dönen parçalar metalik bir temas yapmazlar,
- Sessiz ve titreşimsiz çalışırlar,
- İşletme ve yatırım maliyeti düşüktür,
- Geniş malzeme seçeneğiyle her ortamda kullanılabilirler.
- Bakım gerektirmeden uzun süre yüksek verimle çalışırlar,
- Yağsızdır, çalışma ortamında herhangi bir yağlayıcıya ihtiyaç duymaz,



UYGULAMA

Pompalar, kuru ve nemli (buhar içeren) gazların ve belli oranda suyun tahliyesinde kullanılırlar. 1013 ile 33 mbar arası mutlak basınç istenen bütün alanlarda kullanılabilir.

NOT

Pompa, çalışma sırasında egzoz hattından çıkan suyu takviye etmek ve pompa sıcaklığını düşürmek için sürekli olarak sıvı (genellikle su) ile beslenmelidir. Pompadan atılan su, gazdan ayrıştırılarak yeniden kullanıma uygundur.

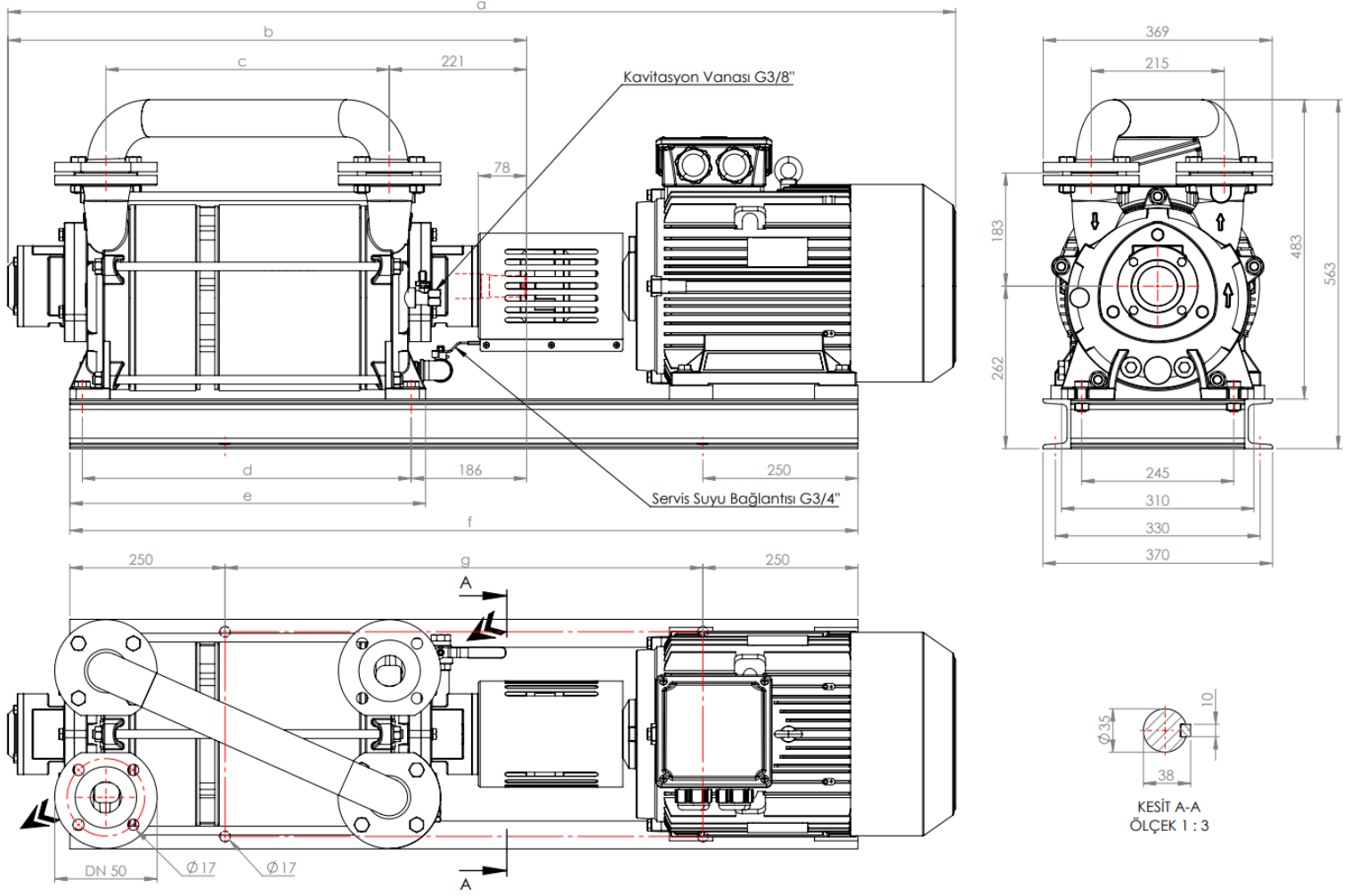
Motor tarafından bakıldığında, mil dönüş yönü saat yönündedir.

Sızdırmazlık, standart mekanik salmastra ile sağlanmaktadır.

Elektrik motoru ile, kaplin kullanılmadan direkt tahrik edilmelidir.

TEKNİK ÖZELLİKLER		
İzin verilen en yüksek basınç farkı	1.1	bar
En yüksek doymun hava sıcaklığı	100	°C
En yüksek kuru hava sıcaklığı	200	°C
En yüksek servis suyu sıcaklığı	70	°C
En yüksek servis suyu viskozitesi	4	mm ² /sn
Gürültü seviyesi (80 mbar vakumda)	66 ±3	dB A
En yüksek servis suyu yoğunluğu	1200	kg/m ³
En yüksek ısı değiştirici akış direnci	0,2	bar

POMPA BOYUTLARI

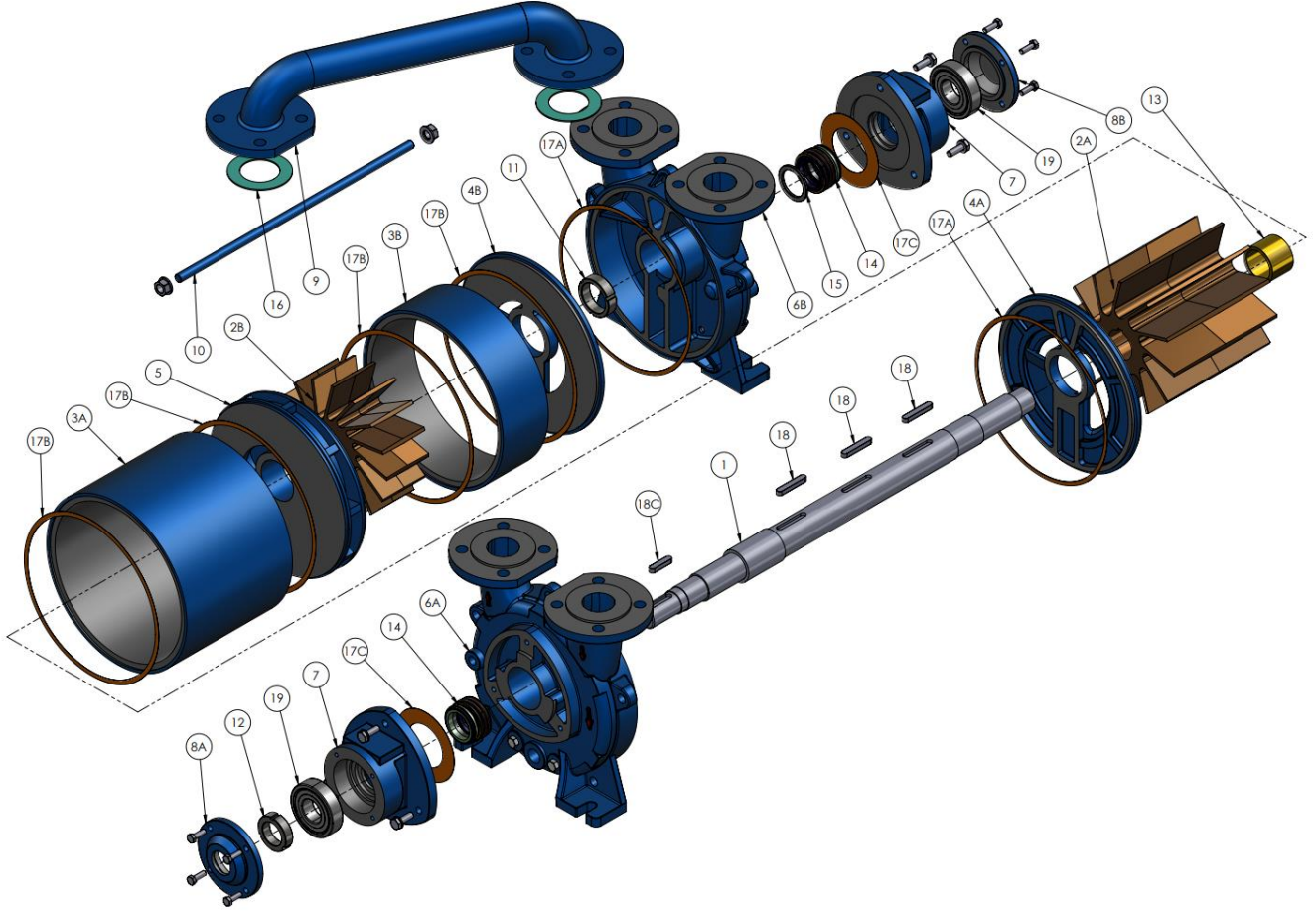


MODEL	50 Hz.	a	b	c	d	e	f	g	Ağırlık (kg)	
		mm							Pompa	Motorla Akuple
GVP 230/120		1380	735	357	430	475	1120	620	140	260
GVP 230/160		1420	775	397	470	515	1160	660	156	280
GVP 230/220		1530	835	457	530	575	1270	770	175	320

MODEL	60 Hz.	a	b	c	d	e	f	g	Ağırlık (kg)	
		mm							Pompa	Motorla Akuple
GVP 230/120		1430	735	357	430	475	1170	670	140	280
GVP 230/160		1470	775	397	470	515	1210	710	156	300
GVP 230/220		1575	835	457	530	575	1270	770	175	345

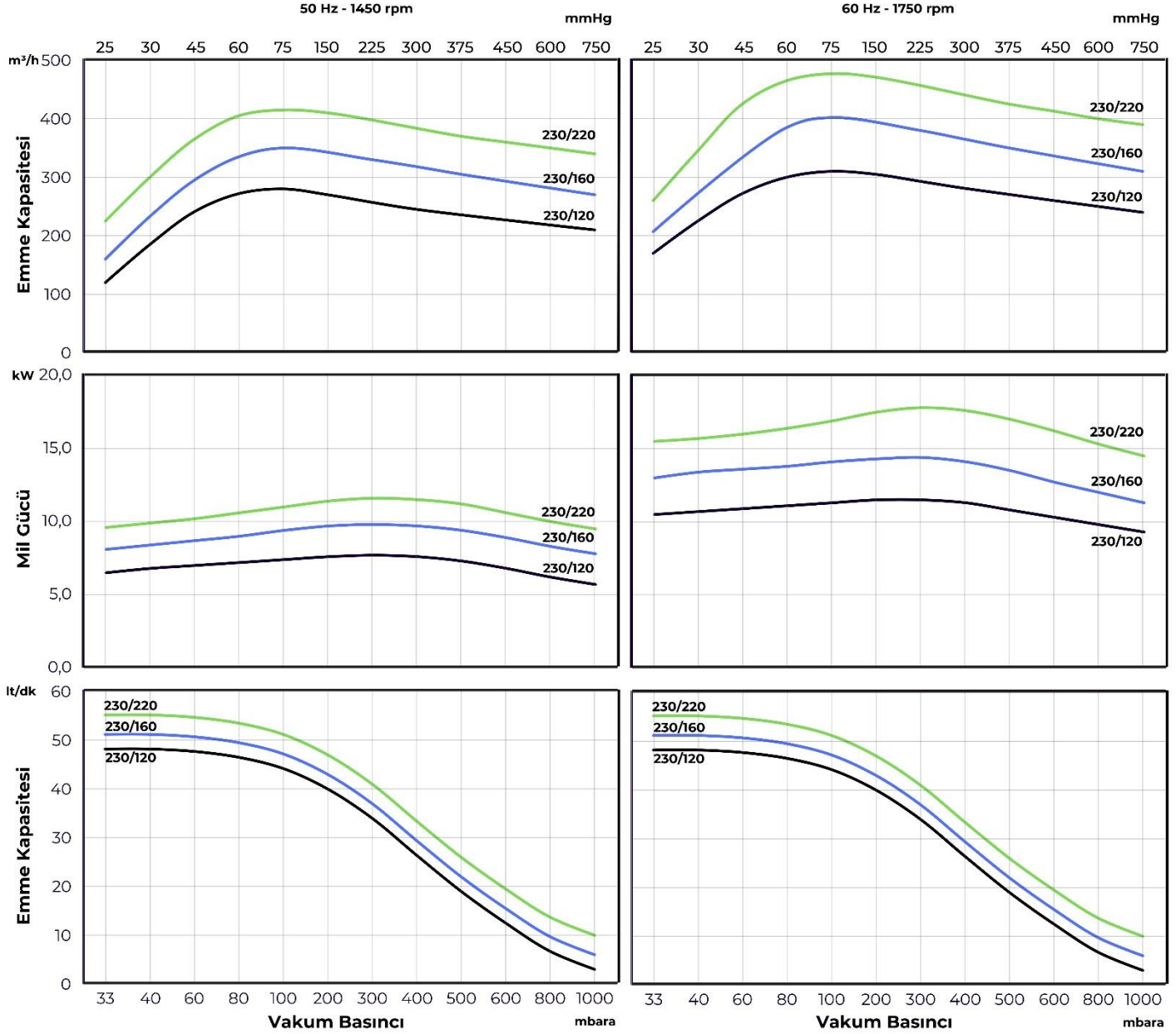
Motor Özellikleri									
Model	50 Hz		60 Hz		50 Hz			60 Hz	
	Gövde Tipi – Flanş Tipi		d/dk	kW	BG	d/dk	kW	BG	
GVP 230/120	160M – B3		160L – B3	11	15	1750	15	20	
GVP 230/160	160M – B3		160L – B3	11	15	1750	15	20	
GVP 230/220	160L – B3		180M – B3	15	20	1750	18.5	25	

PATLATILMIŞ RESİM VE PARÇA LİSTESİ



PARÇA LİSTESİ	Pik Döküm	Sfero Döküm	AISI 420	AISI 304	AISI 316	Bronz	St-37	Adet
1.Mil			✓	✓	✓			1
2A. Geniş Fan				✓	✓	✓		1
2B. Dar Fan				✓	✓	✓		1
3A. Geniş Çember				✓	✓		✓	1
3B. Dar Çember				✓	✓		✓	1
4A. Ön Kademe Plakası		✓		✓	✓			1
4B. Arka Kademe Plakası		✓		✓	✓			1
5. Orta Kademe Plakası		✓		✓	✓			1
6A. Ön Ayak	✓			✓	✓			1
6B. Arka Ayak	✓			✓	✓			1
7. Rulman Yatağı	✓			✓	✓			2
8A. Ön Rulman Kapağı	✓			✓	✓			2
8B. Arka Rulman Kapağı								2
9. Atkı				✓	✓		✓	1
10. Gergi Saplaması							✓	4
11. Fan Somunu			✓					1
12. Rulman Somunu			✓					1
13. Ara Burç			✓					1
14. Mekanik Salmastra			MG1 – Ø45 – G6 / SiC – Karbon – Viton					2
15. Mekanik Salmastra Pulu				✓	✓			1
16. Klingrit Conta				Klingrit				2
17A. Ayak Contası				Kağıt				2
17B. Gövde Contası				Kağıt				4
17C. Rulman Yatağı Contası				Kağıt				2
18A. Fan Kaması				✓	✓		✓	1
18B. Fan Kaması				✓	✓		✓	1
18C. Kaplin Kaması				✓	✓		✓	1
19. Rulman			6308-ZZ/C3 / 100Cr6					2

KARAKTERİSTİK EĞRİLER



Emme Kapasitesi		
Model	50 Hz	60 Hz
GVP 230/120	120 – 280 m³/h	170 – 310 m³/h
GVP 230/160	160 – 350 m³/h	205 – 400 m³/h
GVP 230/220	225 – 415 m³/h	260 – 480 m³/h

Yukarıdaki karakteristik eğriler, ISO 21360 standartlarına uygun olarak hazırlanmıştır. Eğriler, atmosfer basıncında, (760 mmHg / 1013 mbar) sıvı halkalı vakum pompasına verilen 15°C servis suyu ile 20°C sıcaklığındaki kuru havanın vakumu için geçerlidir. Grafikteki değerler ±%10 toleranslıdır.

Farklı çalışma koşullarında karakteristik eğriler değişiklik göstermektedir.