

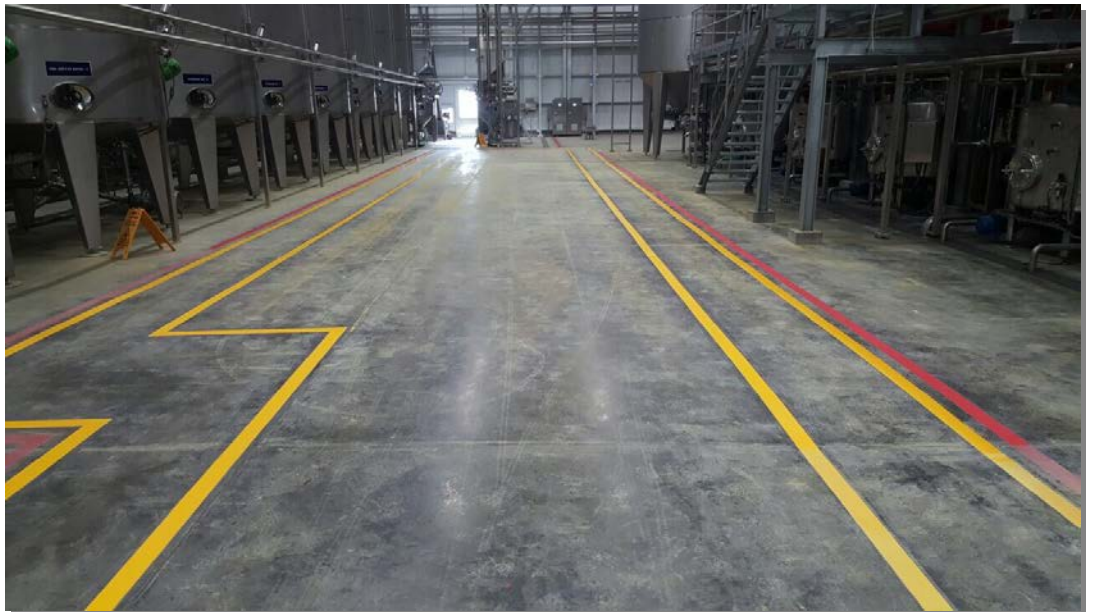
SIGNUM 100C

Kompakt Yol Çizgi Makinası
Compact Road Marking Machine

Diyafram | Airless Soğuk Boya
Diaphragm | Airless Cold Paint



Turkey
Discover
the potential



TÜRKÇE

ENGLISH

Yatay trafik işaretlemelerini, park sahalarının işaretlemelerini, fabrika ve benzeri alanlarda yapılacak uyarı ve ikaz işaretlemelerini yapabilecek şekilde tasarlanmıştır.

It is designed to be able to mark the traffic signs in the cities, parking areas and caution and warning markings in facilities like factories.

NASIL ÇALIŞIR?

Yol çizgi boyasını içeren boya tankı makina üzerine yerleştirilir. Makina üzerindeki benzin motoru ile tahrik edilen havasız boya pompası tanktan boyayı 220 Bar basınçla boya tabancalarına gönderir ve boya tabancaları ile yol yüzeyine püskürtülür.

HOW IT WORKS?

Paint buckets placed on the machine. The airless pump driven by the petrol engine pumps the paint to paint guns with 220 Bar pressure and paint guns sprays the paint to road surface.

MAKİNA NASIL DÜZ GİDER?

Makinanın ön tekerleri normalde sabit konumda kilitlidir, dolayısı ile makina düz gider. Sağa sola manevra yapmak için, gidondaki elcik ile kilit açılır. Bunun yanında operatör, makinanın önünde yer alan hizalama çubuğu ile; kaldırım, bordür, ip veya mevcut çizgi gibi bir referansı takip eder. Böylece düz bir çizgi sağlanmış olur.

HOW IT GOES STRAIGHT?

Front wheel of the machine is locked when it goes forward. Maneuver to right or left is possible by opening the lock with a grip on the handlebar. There is an alignment bar in front of the machine. Operator can follow a reference with this such as pavement, bordure, a rope or the existing line. Thus, a straight line can be ensured

TEKNİK ÖZELLİKLER

MOTOR

Model	Subaru EX 21 DU
Motor Gücü	7 hp (5,22 kW) @ 4000 d/dk SAE J1349 (Net)
Motor Hacmi	211 cc
Yakıt Tipi	Kurşunsuz Benzin
Yakıt Tank Kapasitesi	3,6 Litre
Yağ Kapasitesi	0,6 Litre

ENGINE

Model	Subaru EX 21 DU
Engine Power	7 hp (5,22 kW) @ 4000 rpm SAE J1349 (Net)
Displacement	211 cc
Fuel Type	Gasoline
Fuel Tank Capacity	3,6 Liters
Oil Capacity	0,6 Liters

POMPA

Model	SIGNUM 100
Pompa Tipi	Diyaframlı, Airless
Maks.Çalışma Basıncı	220 Bar
Maksimum Çıkış Debisi	10 Litre/dk.

PUMP

Version	SIGNUM 100
Pump Type	Diaphragm, Airless
Max. Working Pressure	220 Bar
Max. Flow Rate	10 Liters/m

BOYA SİSTEMİ

Boya Tankı, 25 Kg	1 Adet
Boya Tabancası	1 Adet
Nozul Tutucu	1 Adet
Nozul 315	1 Adet
Manometreli Filtre	1 Adet
Emiş Filtresi	1 Adet
Basınç Regülatörü	1 Adet
Boya Hortumu ¼"	15 Metre

PAINT SYSTEM

Paint Tank, 25 Kg	1 Pcs
Paint Gun	1 Pcs
Nozzle Holder	1 Pcs
Nozzle 315	1 Pcs
Filter with Pressure Gauge	1 Pcs
Suction Filter	1 Pcs
Pressure Regulator	1 Pcs
Paint Hose ¼"	15 Meters

OPERASYON

Arkadan İtilerek	Standart
------------------	----------

OPERATION

Push Behind	Standard
-------------	----------

ÖLÇÜLER

Uzunluk	160 cm
Genişlik	80 cm
Yükseklik	100 cm
Ağırlık	80 kg

DIMENSIONS

Length	160 cm
Width	80 cm
Height	100 cm
Weight	80 kg

*Teknik özelliklerde değişiklik hakkı saklıdır.
Ürün resmi opsiyonel bazı donanımları gösterebilir.*

*We reserve the right to change technical properties.
Product picture may be shown with optional equipment.*