

## Kalıcı Markalama Çözümleri



# FİBER LAZER MARKALAMA

- Bağımsız kullanım ve entegrasyon için uygun yapı
- Yalıtılmış Lazer ünitesi ile 7/24 kesintisiz operasyon
- Hazır otomasyon sistemleri için I/O çıkışları
- Programlanabilir motorize auto-focus sistemi
- Ergonomik el kumanda paneli
- Türkçe Kontrol



# FİBER LAZER MARKALAMA SİSTEMİ

## TEKNİK VERİLER - DONANIM

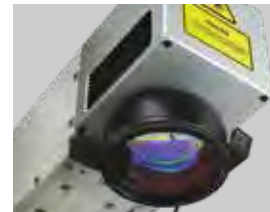
Markalama alanı X-Y	Tercihli: 70x70mm/110x110mm/150x150mm/170x170mm/200x200mm
Lazer teknoloji	1064nm - Yalıtılmış Sabit Palslı MOPA Yb Fiber Lazer
Lazer gücü	20W - 30W - 50W - 60W - 80W - 100W
Çalışma frekansı aralığı	1 - 400 kHz
Markalama hızı	1.000 karakter/saniye - Karakter ölçülerine bağlı değişmektedir.
Ağırlık	Markalama Ünitesi ve Kontrol Ünitesi toplam ağırlığı: 45 kg
Bağlantı, Haberleşme	Harici - USB, Harici I/O konfigürasyonu
Standart donanım	Motorize ve programlanabilir tam otomatik odaklama sistemi ve sensörü, Kontrol ünitesine entegre Lazer Aktivasyon ve Acil Stop tuşları, Ergonomik el kumanda paneli ile start, stop, yukarı/aşağı, led, pointer.
Elektrik ihtiyacı - Güç	220V . AC,50Hz/ 300W

## TEKNİK VERİLER - DONANIM

Kullanım arayüzü	QuickMARK™ kullanıcı dostu interaktif Türkçe programlama arayüzü. Türkçe ve İngilizce dil seçimi.
Markalama karakterler	Tüm klavye metin karakterleri ve sembolleri. Programlanabilir karakterler yükseklik, genişlik, boşluk, doğrusal konum, açı ve çevresel konum.
Markalama yazı tipleri	Seçilebilir markalama yazı tipleri; Windows TTF fontları ve vektörel sürekli çizgi yazı tipleri. Tüm içerik düz ve yay şeklinde ayarlanabilir.
Otomatik markalama içeriği	Seri numaraları, vardiya kodları, barkod okuyucu, gerçek zaman ve tarih. Tekst veya excel dosyasından eşzamanlı içerik alma ve markalama.
Harici içerik yönetimi	Markalama içeriği şebeke üzerindeki bir ana bilgisayardan SQL protokolu ile veya RS232 veya Ethernet bağlantısıyla alınarak markalanabilir.
Logo ve özel işaretler	Resim (BMP, JPG, PNG) ve Vektör (DXF, PLT, AI )logo yükleme ve markalama.
Barkod	2D Kare kod- QR kod - 1D barkod sabit ve değişken içerik markalama.
Markalama ayarları	Markalama gücü, hızı ve frekansı ile tarama aralığı ve şekli, wooble.
İçerik tasarım destek araçları	Dahili çizim ve tasarım menüsü ile logo ve şemalarınızı oluşturabilirsiniz. Veya mevcut yüklenen çizimlerinizi yeniden düzenleyip markalayabilirsiniz. Markalama yeri önizlemesi ve markalama öncesi simülasyonu.

## Opsiyonel Donanımlar

- Ayarlanabilir pals genişliği konfigürasyonu
- Lazer koruma gözlüğü
- Parçaya göre özel tasarım konumlama aparatı
- Küçük ve orta ebatlı silindirik parçaların çevresel markalanması için programlanabilirsenkronize Döner eksen
- Standart / Endüstriyel 2D okuyucular
- Masaüstü veya zeminüstü özel kabin seçenekleri
- Özel proje ve otomasyon



Sorularınız, numune ve demo talepleriniz için lütfen bizimle iletişime geçin.